

LgV20 Jazyky Střední Asie,
Sibiře a Dálného Východu
(Turkické jazyky)

Mgr. Matyáš Foltýn

Кыпчакá větev

čili větev severozápadní

- chronologické vymezení
 - nářeční štěpení
 - zástupci
 - geografické vymezení
- společné rysy
- písmo



Kypčak = Northwest	South	Kyrgyz, Kazakh
	North	Bashkir, Tatar (Kazan, Siberia)
	West	Crimea-Tatar, Karaim

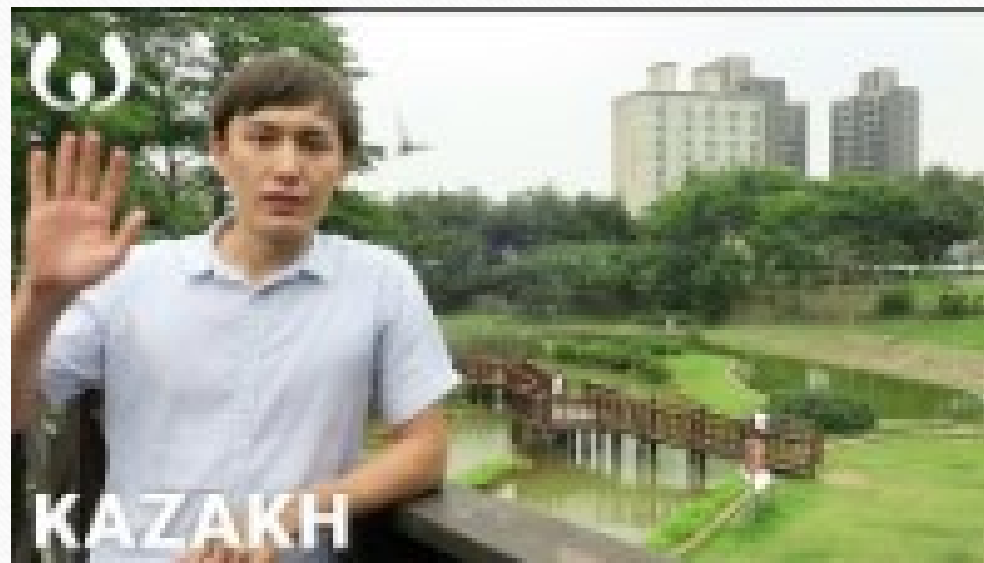
Severní kypčacké jazyky

- **tatarština & baškirština**
 - chronologické vymezení
 - geografické vymezení
 - dialekty
 - počet mluvčích
- fonologie & morfologie



Jižní & západní kypčacké jazyky

- kazaština & kyrgyzština*
 - chronologické & geografické vymezení
 - hlavní rozdíly a specifika
- západní kypčacké jazyky
 - krymská tatarština & krymčáčtina
 - chronologické & geografické vymezení
 - nářečí & počet mluvčích
 - Krymští Tataři a Krymčakové
 - karaimština
 - chronologické & geografické vymezení
 - nářečí & počet mluvčích - Karaimové



Přehled pádových sufixů u kypčackých jazyků

	tatar.	bašk.	kazach.	kyrgyz.	krymttr.	krymčak.	karaim.
N	-	-	-	-	-	-	-
G	<i>-neñ</i>	<i>-neñ</i> (-d/t/ž)	<i>-niñ</i> (-d/t)	<i>-nin</i> (-d/t)	<i>-niñ</i>	<i>-niñ</i>	<i>-niñ</i>
D	<i>-gä</i>	<i>-gä</i>	<i>-ge</i>	<i>-ge</i>	<i>-ge</i>	<i>-ge</i>	<i>-gia</i>
A	<i>-ne</i>	<i>-ne</i> (-d/t/ž)	<i>-ni</i> (-d/t)	<i>-ni</i> (-d/t)	<i>-ni</i>	<i>-(n)ı</i>	<i>-ni</i>
L	<i>-dä</i>	<i>-dä</i> (-l/ž)	<i>-de</i>	<i>-de</i>	<i>-de</i>	<i>-dä</i>	<i>-dia</i>
Ab	<i>-dän</i> (-n)	<i>-dän</i> (-n/ž)	<i>-den</i> (-n)	<i>-den</i>	<i>-den</i>	<i>-dän</i>	<i>-diañ</i>
I	-	-	<i>-men</i>	-	<i>-nen</i>	<i>-nän</i>	<i>-bia</i>