

# PART 4: TALKING ABOUT WORK AND STUDY SCHEDULES

Какой сегодня день?

Сегодня понедельник.

## АПРЕЛЬ

понедельник	1	8	15	22	29
вторник	2	9	16	23	30
среда	3	10	17	24	
четверг	4	11	18	25	
пятница	5	12	19	26	
суббота	6	13	20	27	
воскресенье	7	14	21	28	

Когда вы  
работаете?

Я работаю

в понедельник.

во вторник.

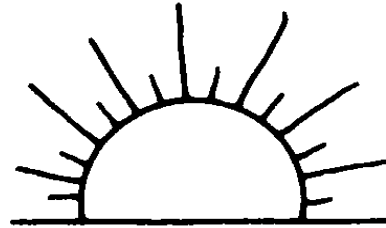
в среду.

в четверг.

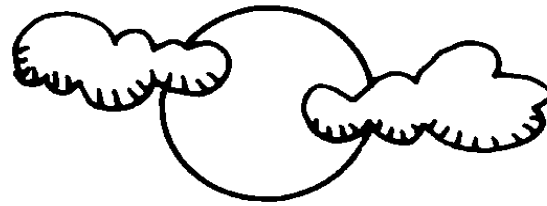
в пятницу.

в субботу.

в воскресенье.



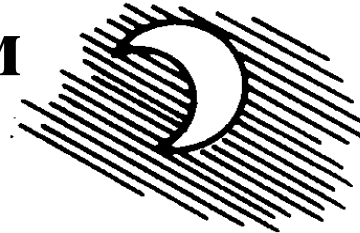
**утром**



**днём**



**вечером**



**ночью**

Вы работаете **ка**ждый день?

Нет, **то**лько в **пя**тницу **веч**ером.

# Time Expressions: Days of the Week (180)

We use the preposition **в** and the *accusative case* (Chapter 7) to say *on Monday, on Tuesday ...*

- Words ending **in -а** have the ending **-у** in this function.

	<b>Когда?</b>	<i>When?</i>
среда	в среду	<i>on Wednesday</i>
пятница	в пятницу	<i>on Friday</i>
суббота	в субботу	<i>on Saturday</i>

- The following days do not differ from the nominative case in this function:

	<b>Когда?</b>	<i>When?</i>
понедельник	в понедельник	<i>on Monday</i>
вторник	<b>во</b> вторник	<i>on Tuesday</i>
четверг	в четверг	<i>on Thursday</i>
воскресенье	в воскресенье	<i>on Sunday</i>

- The expression *in the morning, in the daytime, and so on* **do not require a preposition.**

утро	утром	<i>in the morning</i>
вечер	вечером	<i>in the evening</i>
день	днём	<i>in the daytime</i>
ночь	ночью	<i>at night</i>

- These expressions can be combined with the days of the week.

в субботу утром	<i>on Saturday morning</i>
в понедельник вечером	<i>on Monday evening</i>

Сколько часов в день вы работаете?  
в неделю

- 1 час.
- 2 (3,4) часа.
- 5 (6,7, ...) часов.

## (For) How Many Hours? (181)

### Compare:

1	2,3,4	5,6 ...	скольк <u>о</u>	
год	года	лет		<i>years</i>
<b>час</b>	<b>час<u>а</u></b>	<b>час<u>ов</u></b>		<i>hours</i>

Скóлько часóв **в день** вы рабóтаете?  
**в неделю**

Also:

полчаса 0.5 hrs

полтора часа 1.5 hrs

2 с половиной часа 2.5 hrs

5 с половиной часóв 5.5 hrs

## Exercise 19 p. 182

How many hours per week do these people work? Decide which form (per day or per week) would be the most appropriate and write complete sentences according to the model.

**Model:** Елена/4      Елена рабóтает 4 часа в день.  
Сергей/25      Сергей рабóтает 25 часóв в неделю

1. Лена/22
2. Алексей/8
3. моя мама/13
4. профессор Водкин/35
5. мой брат/4
6. я/21
7. Володя и Нина/3
8. вы/1
9. мы/34
10. ты/6

Лена работает каждый день?

- Когда работает Игорь?
- Сколько часов работает Алексей в среду?
- Кто работает в четверг? Когда?
- Сколько часов в неделю работает Юра?

	пн.	вт.	ср.	чт.	пт.	сб.	вс.
8-11	Лена	Игорь	Алексей	Лена	Лариса	Женя	Юра
11-17	Юра	Алексей	Лариса	Женя	Лена	Игорь	Игорь
17-21	Игорь	Лена	Юра	Лариса	Женя	Алексей	Лена



## Давайте познакомимся!

**A.** For each story, find the following information: the number of family members, marital status of the head of the household, professions and/or place of work or study. Then summarize the stories according to the model. школьник, школьница *student (in a secondary school)*

**Model:** Оля школьница. Она учится в десятом классе. Её мама...

1. Меня зовут Оля. Я учусь в школе, в десятом классе. Мы с мамой живём в двухкомнатной квартире, недалеко от центра Москвы. Моя мама работает в магазине, а папа работает в банке. Он с нами не живёт. Мои родители разведены.
2. Меня зовут Дима. Я учусь в специальной школе английского языка. Моя мама экономист, а папа инженер. Моя сестра Таня младше меня на четыре года. Она учится в шестом классе.
3. Меня зовут Елена. Я врач-педиатр и работаю в поликлинике № 23. У меня есть один сын, Коля. Он ещё учится в школе. С нами живёт мой отец. Он не работает. Он уже на пенсии.
4. Меня зовут Алексей. Я студент вечернего отделения Московского университета. Я также работаю в фирме «Мираком» 20 часов в неделю (обычно в понедельник, вторник и пятницу). Моя жена работает в школе.

# Additional 1

- *Say that it is one day later. Answer the questions in the negative according to the model.*
- Model:               Сегодня суббота?
- **Нет, сегодня воскресенье. [ (+ 1 day) ]**
- 1. Сегодня вторник?
- 2. Сегодня четверг?
- 3. Сегодня понедельник?
- 4. Сегодня пятница?
- 5. Сегодня воскресенье?

# Additional 2

- *Answer according to the following model.*
  - Model:                   Сегодня суббота?
  - **Нет, сегодня пятница. (-1 day)**
1. Сегодня понедельник?
  2. Сегодня среда?
  3. Сегодня пятница?
  4. Сегодня воскресенье?
  5. Сегодня вторник?
  6. Сегодня суббота?

# Additional 3

- **Утром, днём или вечером?** *Answer in the negative, saying that the people work one shift earlier.*
  - Models: Саша работает в субботу днём?
  - **Нет, он работает в субботу утром.**
  - Саша работает в субботу утром?
  - **Нет, он работает в пятницу вечером.**
1. Дима работает в понедельник утром?
  2. Ты работаешь в четверг вечером?
  3. Алла работает во вторник утром?
  4. Нина работает в среду днём?
  5. Митя работает в субботу утром?
  6. Наташа работает в воскресенье днём?

# *Answer the following questions in complete sentences. Elaborate where necessary.*

1. Какой сегодня день?

2. Как ваше имя?

• **Моё имя** (my first name)...

1. Как ваша фамилия?

2. Какой у вас адрес?

• **Мой адрес**...

1. В каком университете вы учитесь?

2. Это хороший университет?

3. Это большой или маленький университет?

4. Это дорогой университет?

5. Вы работаете? (Say that you do.)

6. Где вы работаете?

7. Вы работаете каждый день?

8. Сколько часов в неделю вы работаете?

9. Кто ваш отец по профессии?

10. Где он работает?

## Interview Video: Где вы работаете? (*Where do you work?*)

[Click here to see the video.](#)

## Cultural Video: Московский государственный университет – МГУ (*Moscow State University, MGU*)

[Click here to see the video.](#)

Note: Internet connection required to view videos  
via video link button.