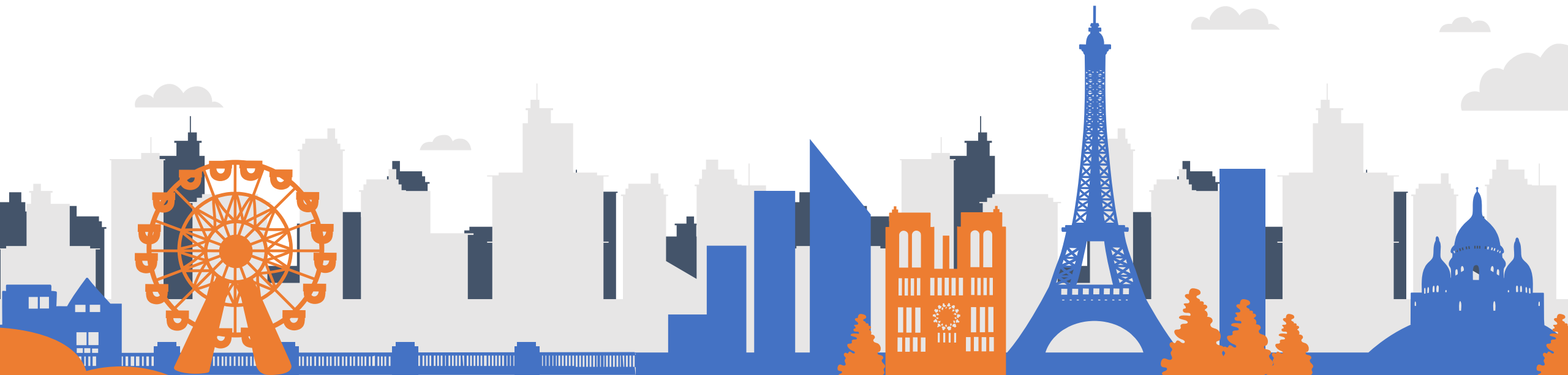


LEÇON 4



ROM1BFR02
Francouzština II
(pro nefrancouzštináře)



QUESTION

- quatre manières de poser une question :

1) intonation : *Vous parlez français ?*

2) Est-ce que : ***Est-ce que** vous parlez français ?*

3) inversion sujet-verbe : ***Parlez-vous** français ?*

4) mot interrogatif : ***Qui** parle français ?*

INVERSION SUJET-VERBE

Vous aimez les voyages ? → **Aimez-vous** les voyages ?

3e personne du sg. !!!

Avez-vous beaucoup d'amis ? **A-t-il** beaucoup d'amis ?

As-tu beaucoup d'amis ? **Peut-il** venir demain ?

- quand le sujet est un **pronom** : **Elle** part ? Part-**elle** ?
- quand le sujet est un **nom** : **Maman** part ? **Maman** part-elle ?

INTERROGATION avec un pronom interrogatif

- l'**interrogatif** est en début de phrase : on **inverse** le verbe et le sujet

- LIEU : **Où** allez-vous ? - À Milan.
- TEMPS : **Quand** partez-vous ? - Mardi.
- QUANTITÉ : **Combien** payez-vous ? - 100 €
- MANIÈRE : **Comment** partent-ils ? - En train.
Comment vos amis partent-ils ?
- CAUSE et BUT : **Pourquoi** partez-vous en train ? - Parce que j'ai peur de l'avion

en langage
FORMEL

Où allez-vous ? **Quand** partez-vous ?

en langage
COURANT

- on renforce l'interrogation avec « est-ce que », sans inversion

Où est-ce que vous allez ? **Quand est-ce que** vous

p
en langage
FAMILIER

- on place l'**interrogatif** à la fin, sans inversion

Vous allez **où** ? Vous partez **quand** ?

Phrases utiles pour voyager

Je ne comprends pas.

Nerozumím.

Pouvez-vous répéter s'il vous plaît ?

Můžete to prosím zopakovat?

J'aimerais prendre une photo.

Rád bych si udělal fotku.

Je voudrais aller au musée du Louvre.

Chtěl(a) bych jít do Louvru.

J'ai une réservation au nom de Pierre Dupont.

Mám rezervaci na jméno Pierre Dupont.

Est-ce que le petit-déjeuner est inclus ?

Je snídaně v ceně?

À quelle heure est servi le petit-déjeuner ?

V kolik hodin se podává snídaně?

Quand faut-il faire le check-out ?

Kdy je třeba udělat check-out?

Connaissez-vous un bon restaurant dans le coin ?

Víte o nějaké dobré restauraci v okolí?

Savez-vous comment aller au musée du Louvre ?

Nevíte, jak se dostat do Louvru?

Quel est le chemin pour aller à la cathédrale Notre Dame de Paris ?

Jak se dostanu k Notre Dame?

Je cherche la tour Eiffel.

Hledám Eiffelovu věž.

Combien ça coûte ?

Kolik to stojí?

Acceptez-vous la carte bancaire ?

Berete platební karty?



Devoir à la maison

- pays_questions : exercice 3, 4, 5
- devoir facultatif : connaitre_savoir_croire_voir

