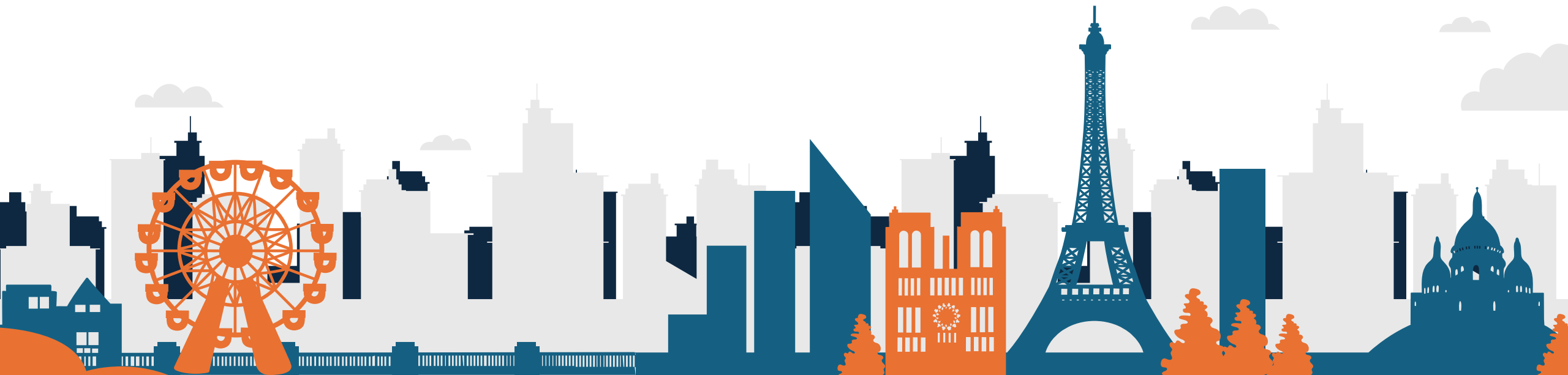


LEÇON 5



ROM1BFR02
Francouzština II
(pro nefrancouzštináře)



INTERROGATION : sur une personne ou une chose

- **QUI** – remplace une **personne**

FORMEL	COURANT	FAMILIER
Qui cherchez-vous ?	Qui est-ce que vous cherchez ?	Vous cherchez qui ?

- **QUE / QUOI** – remplace une **chose**

FORMEL	COURANT	FAMILIER
Que cherchez-vous ?	Qu'est-ce que vous cherchez ?	Vous cherchez quoi ?
Que buvez-vous ?	Qu'est-ce que vous buvez ?	Vous buvez quoi ?

▪ en position **SUJET**

Qui habite ici ?

Kdo tu bydlí?

Qui *est-ce qui* habite ici ? (personne)

Qu'*est-ce qui* sonne ? (chose)

Co zvoní?

Qui est-ce ?

sg. **C'est** Stella. **C'est** une amie.

pl. **Ce sont** des amis.

Qu'est-ce que c'est ?

vase.

sg. **C'est** un cadeau. **C'est** un

pl. **Ce sont** des cadeaux.

QUEL, QUELS, QUELLE, QUELLES

- s'accordent avec le nom qu'ils accompagnent

	masculin	féminin
singulier	Quel livre ?	Quelle voiture ?
pluriel	Quels livres ?	Quelles voitures ?

PRÉSENT PROGRESSIF

- sert à exprimer une **action au présent** qui se déroule au moment où on parle
- il est formé de la façon suivante :

ÊTRE
(au présent) +

en train de/d'

INFINITIF

Je **suis en train de réfléchir** à mon avenir.

Il **est en train de lire** un roman intéressant.

Maintenant, nous **sommes en train de dîner** avec nos collègues.

Devoir à la maison

- leçon 3 : FR2_lecon3_DM / tous les exercices
- leçon 4 : grammaire_progressive_qui_que_quoi_2 / ex. 4
- écrire un court texte sur Pâques
2 phrases pour se présenter
(votre prénom et votre âge en lettres)
5-8 phrases sur ce que vous faites à Pâques
- imprimer ou écrire à la main
- **devoir facultatif** : boire_recevoir_prendre_venir
allez_hop_inversion