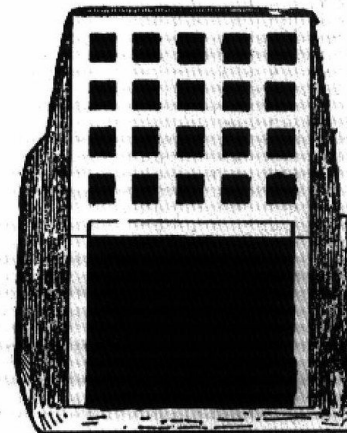


4. Poválečná revize modernismu: brutalismus, socialistický realismus, Nová tradice



REVIZE FUNKCIONALISMU?

- emocionální limity (absence tradičních slohotvorných komponent, monochromatismus, protežování racionálních východisek);
- problém faktického naplnění mechanických/funkčních hledisek; technokratismus;
- problematický vztah k historické architektuře.



BRUTALISMUS

- z franc. béton brut (surový beton);
- poprvé užil Hans Asplund pro stylovou analýzu **vily Göth** (1950; na snímku); raný příklad brutalistických znaků (obtisk bednění do betonové hmoty);
- odhalování procesu stavění;
- intenzivní zájem o brazilskou architekturu (O. S. Niemeyer) spojenou s intenzivním zájmem o výrazné, plastické tvarosloví;
- *shluk* objemových těles; možnost extenze stavby či urbanistického souboru.





ŠKOLNÍ KOMPLEX V BRITSKÉM HUNSTANTONU (Peter a Alison Smithsonovi, 1954)

- vliv L. M. van der Rohe (ocelové rámy, kombinace cihlového zdiva a skleněných dílců);
- přiznané instalační potrubí na fasádách;
- výchozí bod rozvoje brutalismu s přiznanými ocelovými prvky.

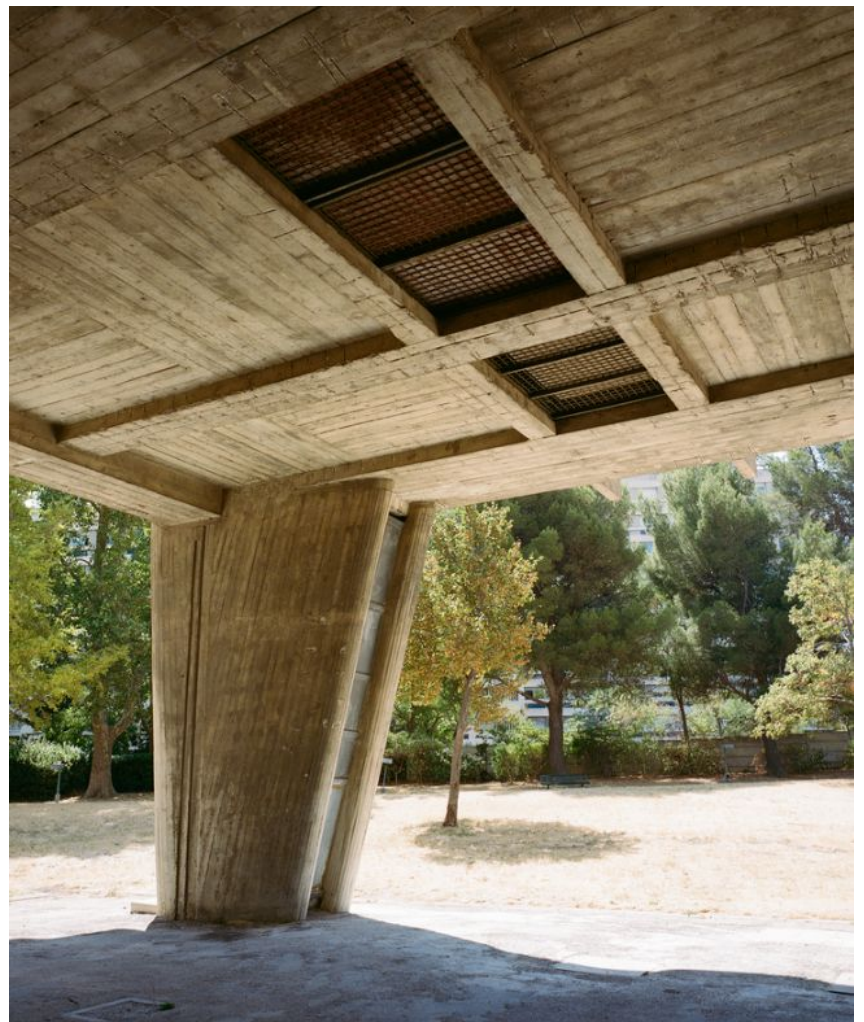




UNITÉ D'HABITATION V MARSEILLE (Le Corbusier, 1952)

- dvoupatrové bytové jednotky s lodžiemi; byty přístupné koridorem uprostřed každého třetího patra;
- občanská vybavenost;
- plochá střecha s funkcí náměstí (vč. dětských školek a hřišť);
- šalování (bednění), uspořádané záměrně pro dosažení kýženého obtisku dřeva do mokrého betonu.

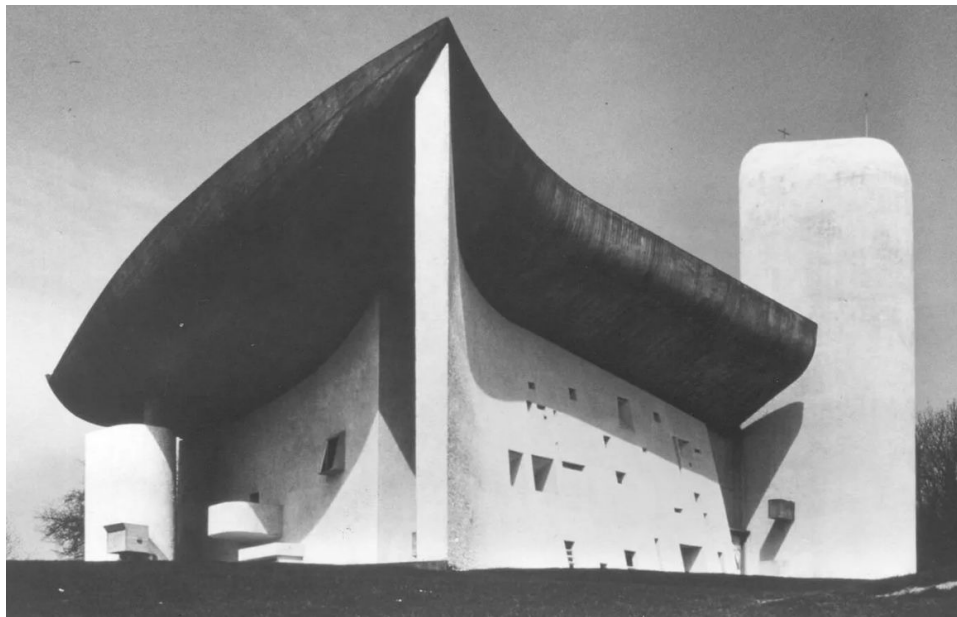




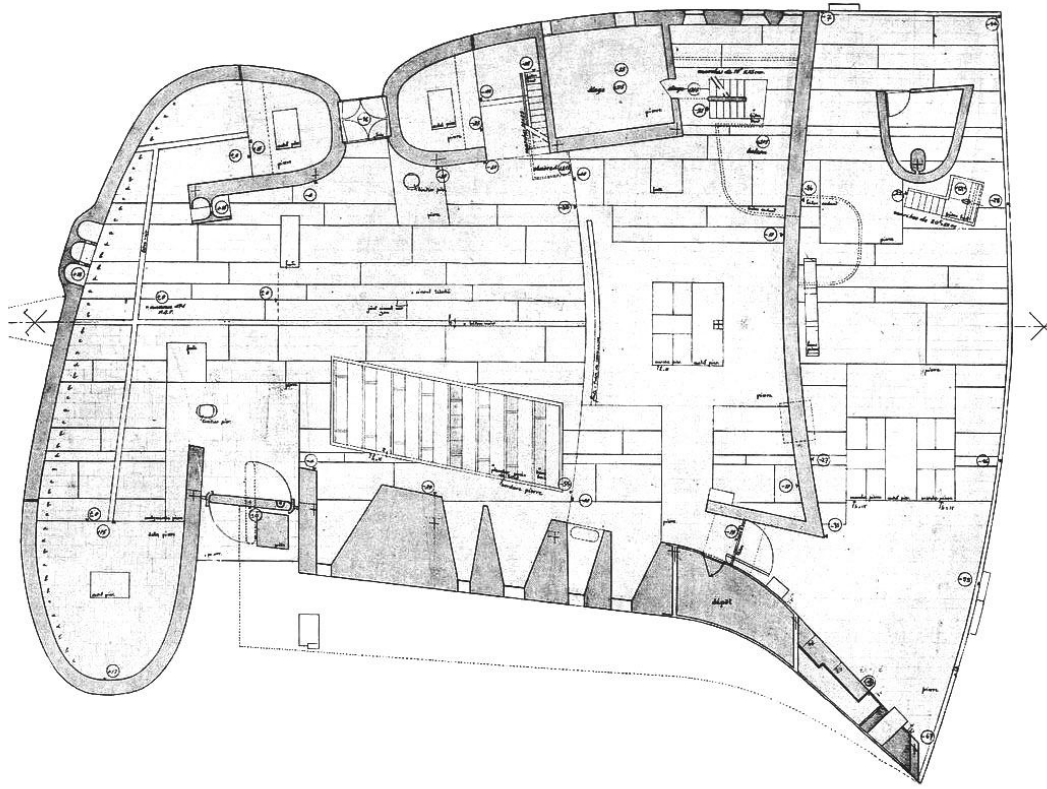


POUTNÍ KAPLE V RONCHAMP (Le Corbusier, 1955)

- formalistické citace (chrliče);
- skořepinová střecha vynášená 10 cm nad hmotu zdí;
- nepravidelný rastr oken tvořených barevným sklem;
- zbudováno z cihel zdevastované poutní kaple stojící tamtéž.













KLÁŠTER LA TOURETTE (Le Corbusier, 1960)

- čtvercový půdorys ve tvaru U;
- 100 mnišských cel;
- poučení na funkcionalistické tvorbě (sloupy, zatravněná střecha);
- sofistikovaná světelná režie (osvětlení kryty, kostela, vnitřních chodeb).











BUDOVA MINISTERSTVA ŠKOLSTVÍ A ZDRAVOTNICTVÍ (Rio de Janeiro, 1943; L. Costa, O. S. Niemeyer a kol.)

- volné přízemí, redukce pravoúhlých forem; plastické hmoty technického vybavení na střeše;
- slunolamy (mobilní; proměnlivost výrazu průčelí);
- zohlednění **vizuálního dojmu**; rehabilitace ornamentu (obkladačky azulejos, reinterpretované novým výrazovým jazykem).



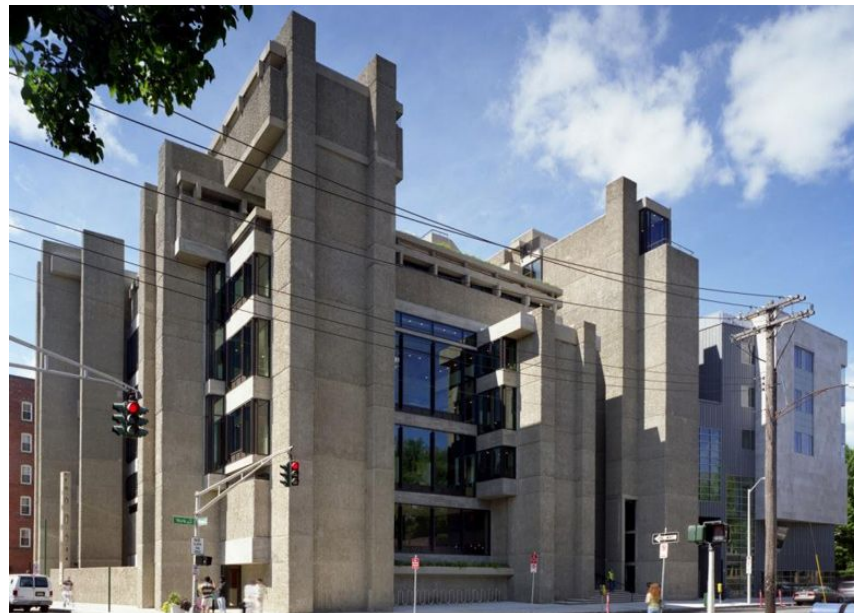
BUDOVA BRAZILSKÉHO PARLAMENTU (O. S. Niemeyer, 1959)

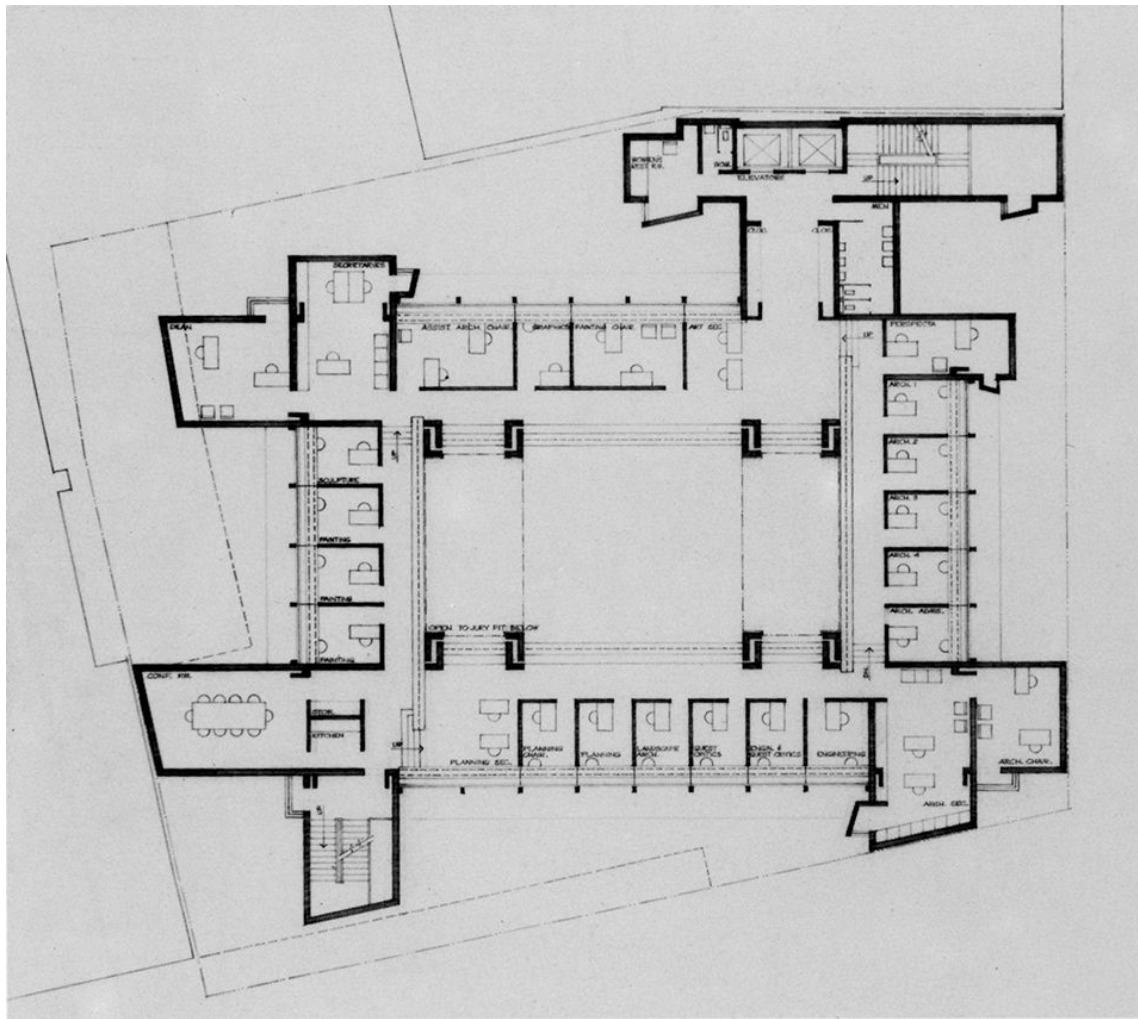
- podnoží (foyer), věžové administrativní budovy (27 pater) propojené mostem;
- kupole budovy senátu v juxtapozici s hmotou poslanecké sněmovny.

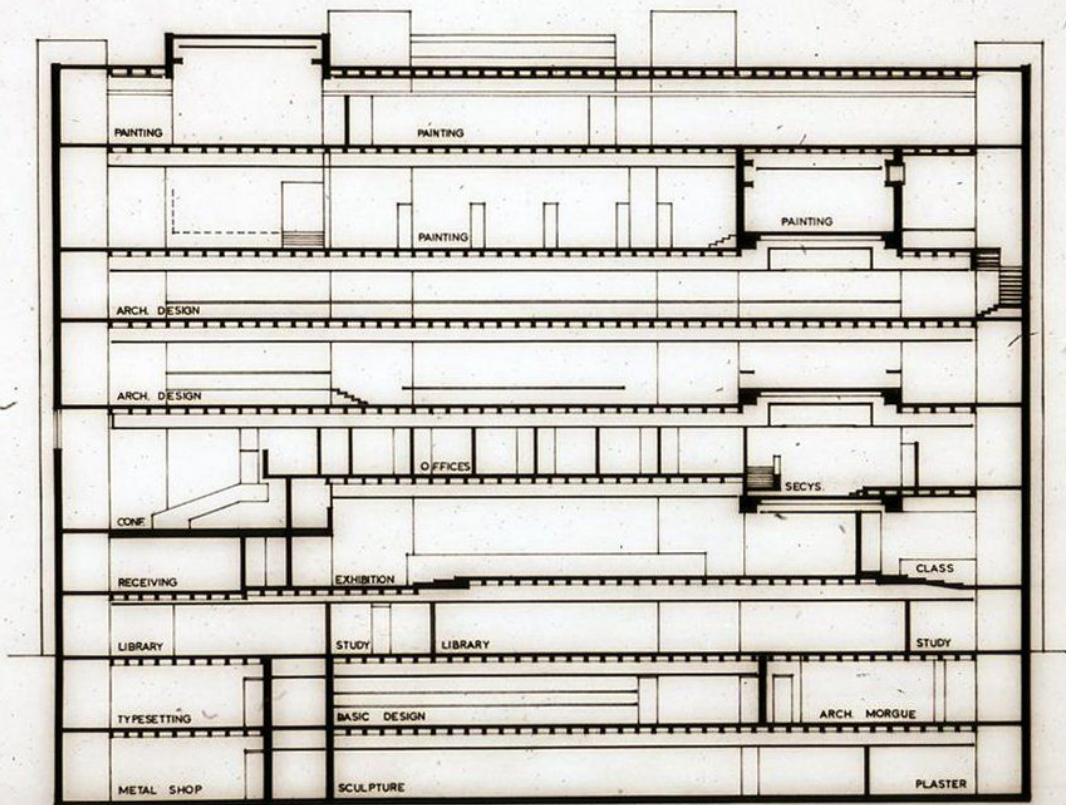


BUDOVA FAKULTY ARCHITEKTURY A UMĚNÍ NA YALEOVĚ UNIVERZITĚ V CONNECTICUTU (Paul Rudolph, 1963)

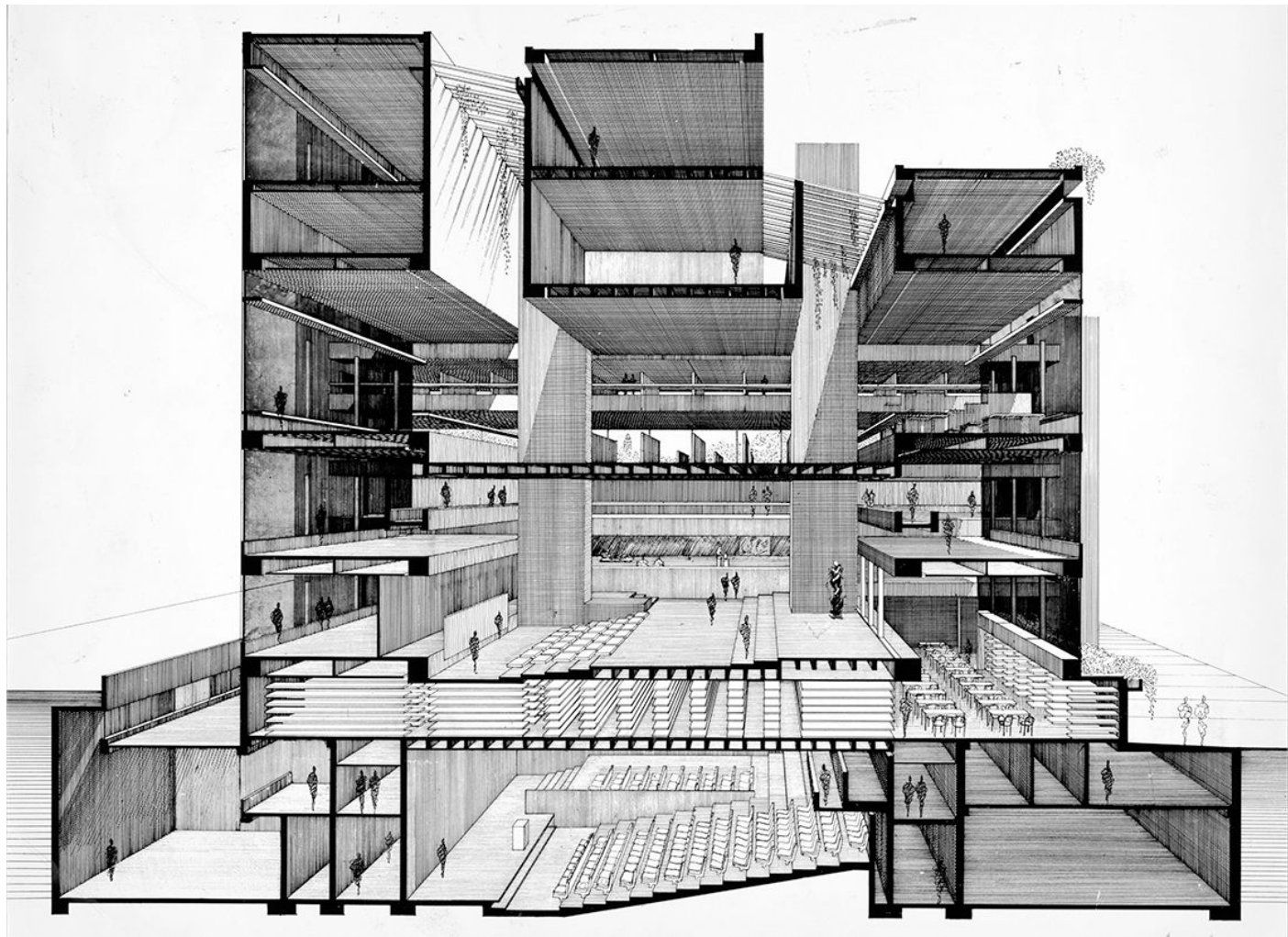
- 9 podlaží členěných na 36 výškových úrovních vnitřních prostor;
- čtyři pavilony obestírající dvoranu;
- reflexe Rudolphových principů (zohlednění okolního kontextu, zachování funkce při akceptování rázu materiálu, důraz na psychologickou dimenzi a vlastnosti stavebních hmot);
- zdrsňený povrch “bush-hammered”.

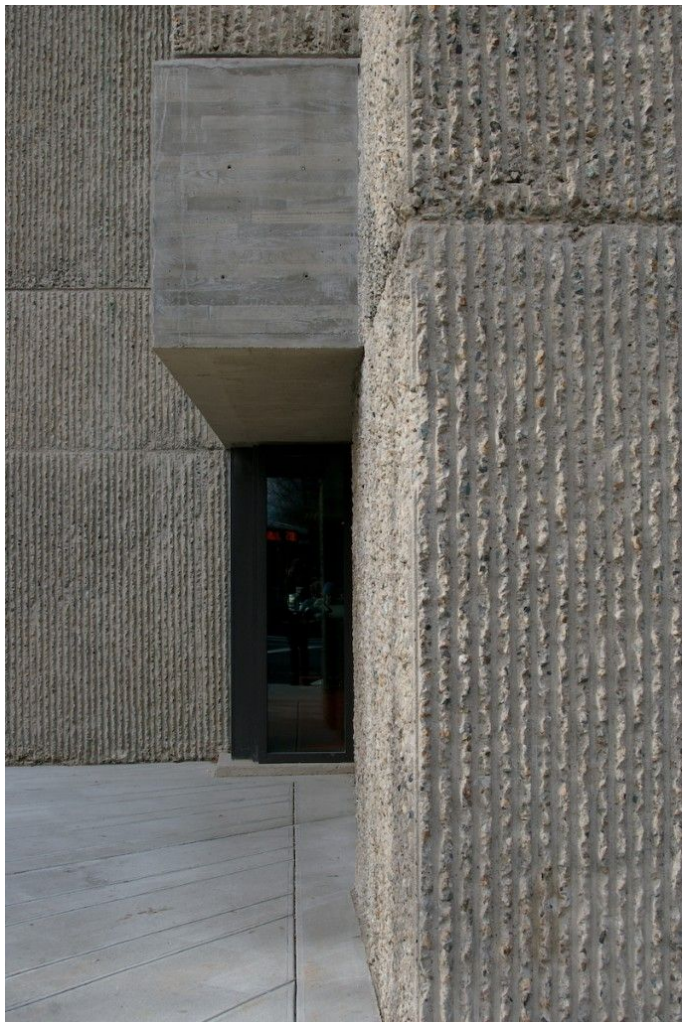






SECTION A-A





OBYTNÝ SOUBOR HABITAT (Moshe Safdie, 1967)

- zbudováno v rámci Světové výstavy 1967;
- 365 stavebních těles, 158 rezidencí, 3 výtahové šachty;
- obsažení občanské vybavenosti;
- vlastnosti rodinného domu v husté zástavbě velkoměsta.



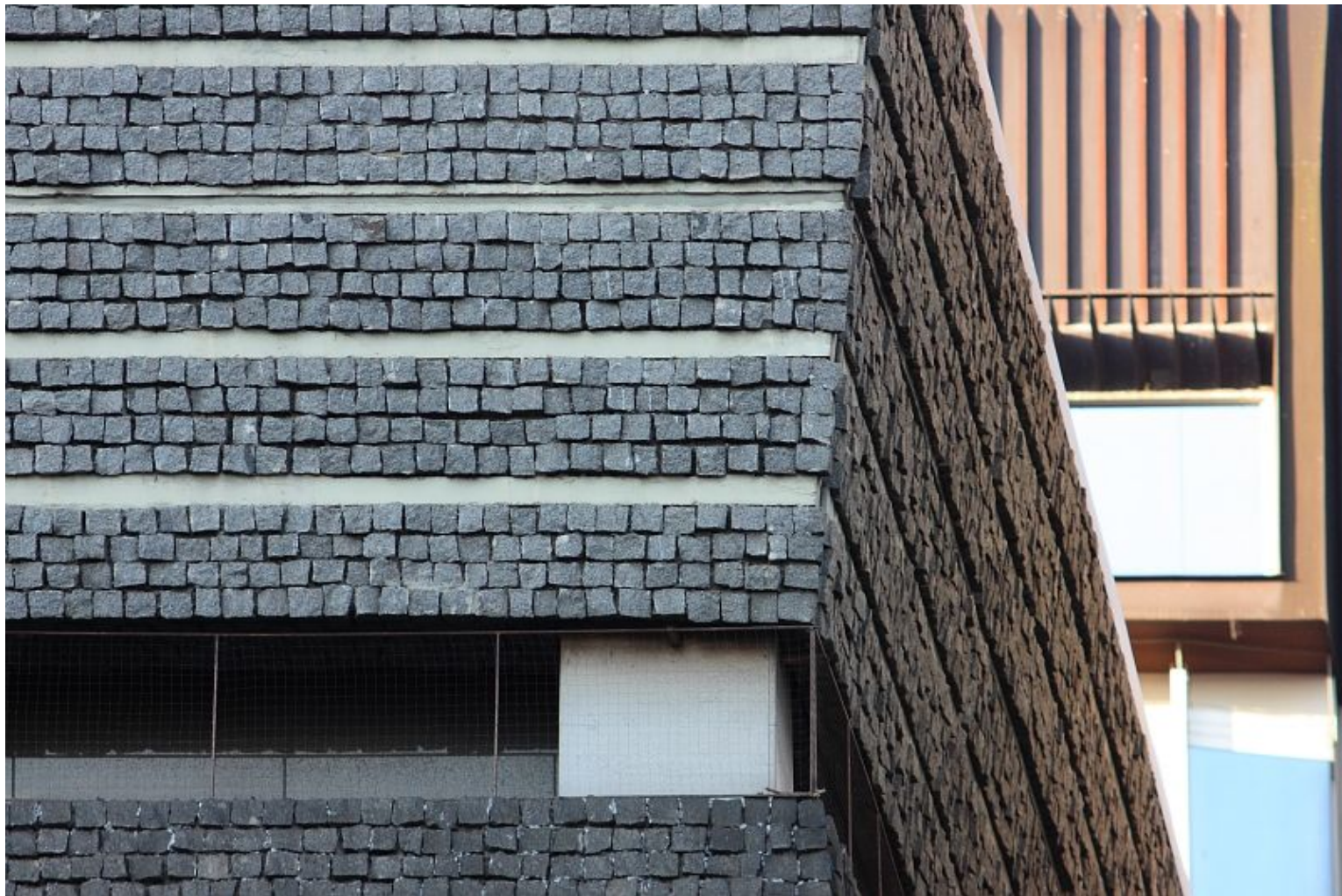




TRANSGAS (V. Aulický, J. Malátek, I. Loos, 1978)

- tranzitní stanice plynu ze SSSR do zemí Západní Evropy;
- budova dispečinku (na proskleném betonovém válci) obložena dlažebními kostkami;
- administrativní věž s pohledovou nosnou konstrukcí (jeden střední a osm obvodových pilířů) z patinující oceli;
- brutalismus s prvky *hi-tech*.









Potrubí jako provozně-mechanická, ale též estetická komponenta (Centre Pompidou; R. Rogers, R. Piano, 1977)

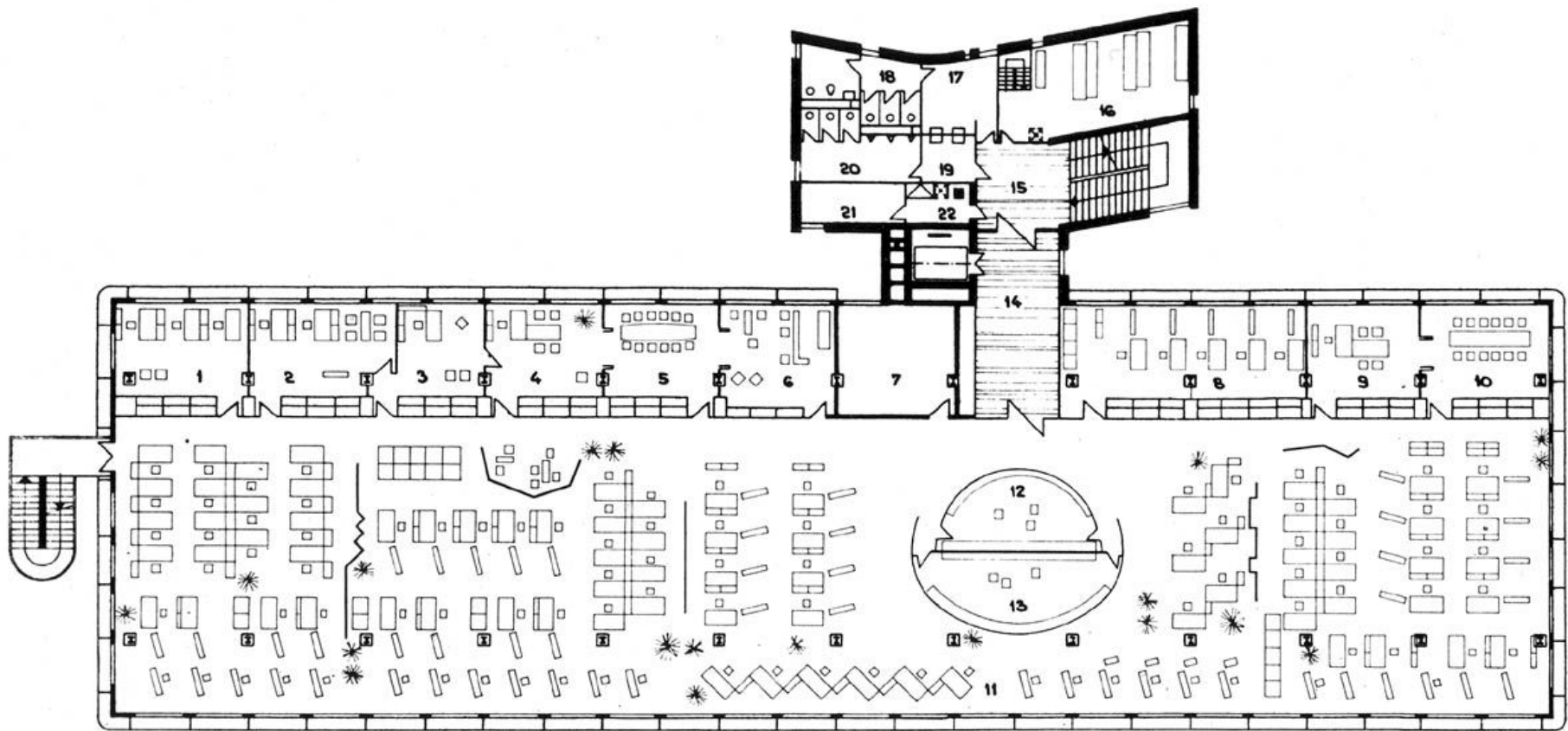


Intervence brutalistní estetiky do prostoru pozdně gotického chórového ochozu (kostel sv. Jakuba, Bohuslav Fuchs, 1964)

INGSTAV (I. Ruller, 1970)

- dvojité prosklené fasády s tónovanými skly v hliníkovém rámu;
- v nejvyšším patře (mírně odsazeném) kanceláře ředitelství a zasedací prostory;
- významné uplatnění výtvarného umění (mozaiky, reliéfy);
- “open-space” (kořeny: Bürolandschaft; administrativní budova T. Bati ve Zlíně).







Betonové reliéfní plastiky dotvářející entré (I. Ruller, M. Buřival)

PROVOZNÍ OBJEKT DRUŽSTVA KARAT (I. Ruller, 1970)

- vysoká míra kontextuality (výšková úroveň, volba materiálů, měřítko);
- vyvážený vztah mezi soudobým výrazem a interakcí s okolím;
- uplatnění výtvarné složky (zejména portální reliéf Z. Macháčka).

