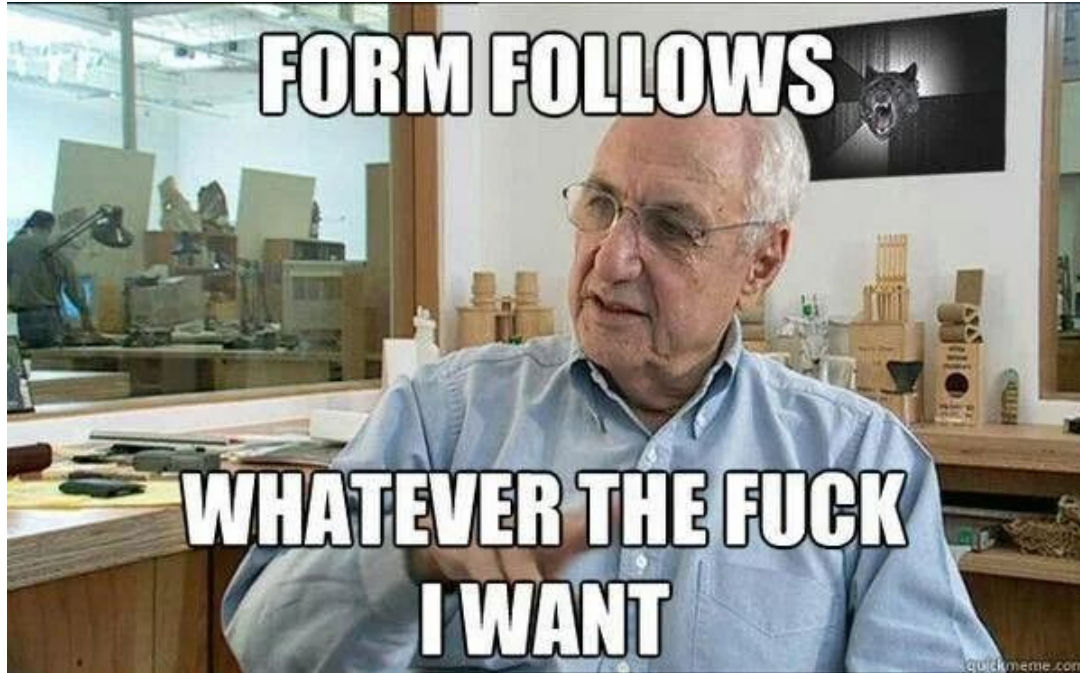


## 5. Postmodernism





Zkušební demolice jednoho z objektů sídliště Pruitt-Igoe, označovaná též jako akt *“smrti moderní architektury”* (Ch. Jencksem datovaná na 15. červenec 1972 v 15:32). Klíčovým důvodem však nebyly stylové okolnosti, nýbrž bezútěšný technický stav budov vyplývající z kriminality a vandalismu.

- reakce na modernismus; absence kontinutální dějinnosti směřující do jednoho jediného cíle;
- bezbřehé, ničím neregulované čerpání z historického fondu výrazového jazyka architektury;
- karikatura; kritika *vážné a sebevědomé* architektury; metaforičnost;
- kritika postulátů modernismu; zpochybnění jeho *nedotknutelných* stanovisek
- architektura jako jazyk; sémiotizace;

Postmoderna vyvstává z *rozvalin* modernity.

- synkretický charakter, v němž jsou obsaženy prvky rozličného založení a datace původu; juxtapozice;
- vernakulární slovník; rehabilitace lokálního kontextu;
- osobitá stylizace tradičních prvků (karikatura, *skoky* v měřítku);
- odklon od abstraktní architektury modernismu;
- rehabilitace ornamentu;
- formální neukončenost (možnost druhotných zásahů, např. uživateli daného objektu).

## KLÍČOVÉ KNIHY

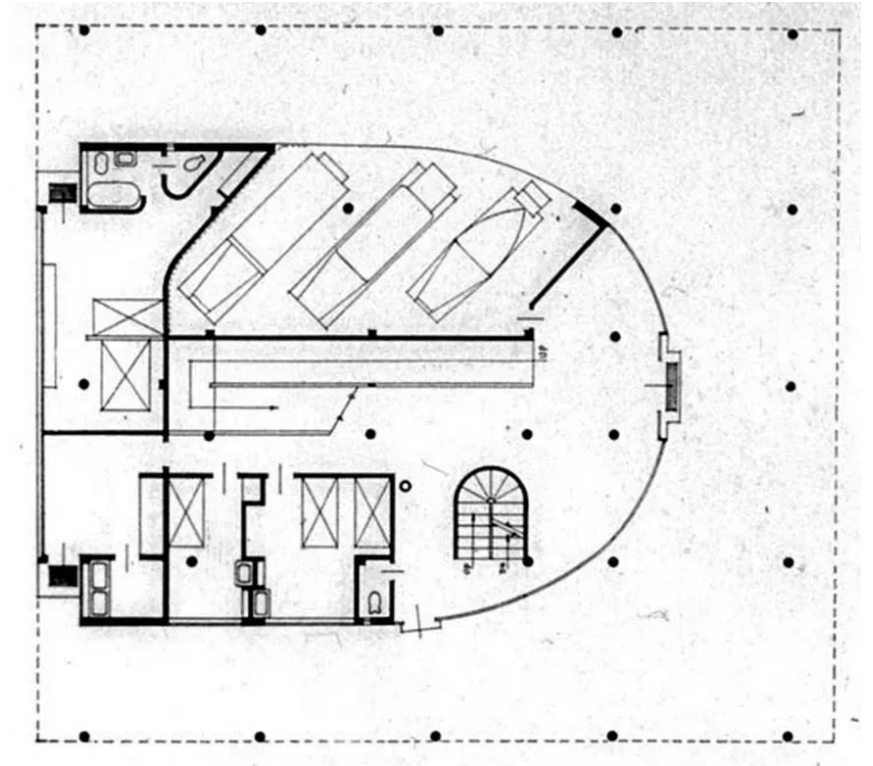
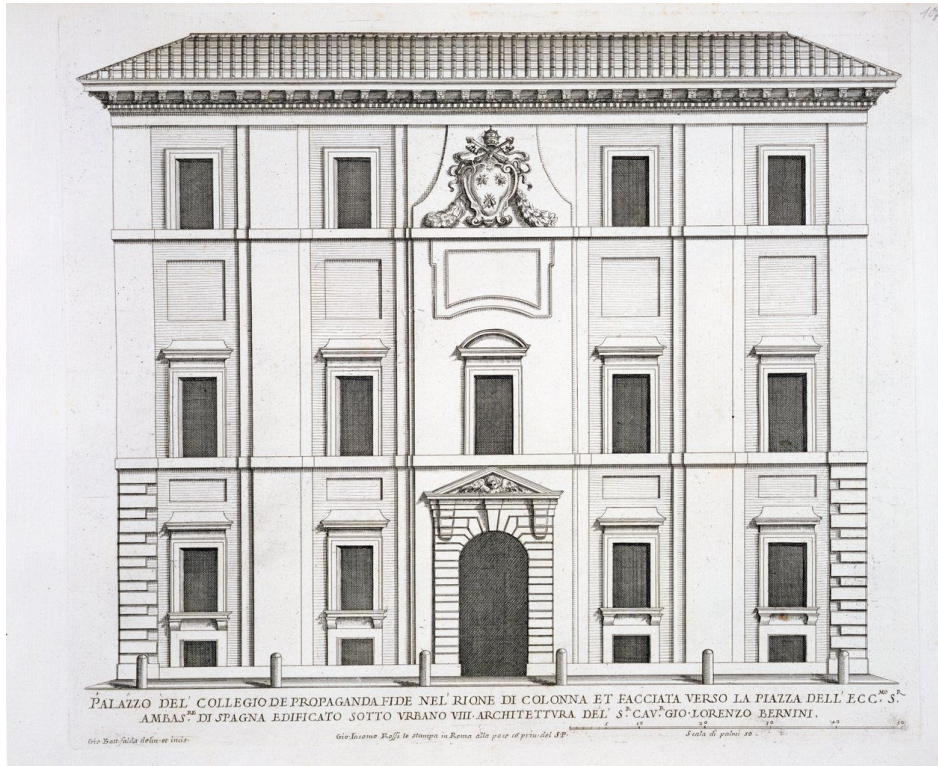
**Robert Venturi**, *Složitost a protiklad v architektuře*, 1966.

(Zájem o historickou architekturu; koncept “zdobené boudy”; *Less is bore!*; bohatost výkladu a vrstevnatost tvarosloví; dvojznačnost; relativismus);

**Charles Jencks**, *Jazyk postmoderní architektury*, 1977.

(Klasifikace stylových znaků postmoderny; dvojí kódování).





Dvojznačnost v praxi: návrh paláce Propaganda Fide (G. Bernini, cca 1670); půdorys vily Savoye (Le Corbusier, 1931)



Vícečetné kódování: dílo Miese, evokace klasicismu, odkaz na stuttgartskou vlakovou stanici, transparentní objekt... (novostavba stuttgartské státní galerie)

## Kniha *Poučení z Las Vegas* (1972)

- obchodní bulváry jako příklad komunikace mezi architekturou a pozorovatelem; tím je zároveň měřena její kvalita;
- kritika jediného (exklusivistického) pojetí kultury a vkusu; architektura jako sebe prezentace kultury;
- uznání populární kultury nemusí znamenat její přijetí; apel na hodnocení “*po přiměřené době.*”











Robert Venturi, Dům Vanny Venturiové, 1964









Robert Venturi, požární stanice, 1967



Robert Venturi, Sainsburské křídlo londýnské Národní galerie, 1991







Mario Botta, rodinný dům v Ligornettu, 1975





Archetypální projekce lidského obydlí (jeskyně); stabilita, sepjetí s terénem.



Rodinný dům v Pregassoně, 1979





Philip Johnson, John Burgee, budova AT&T, 1983

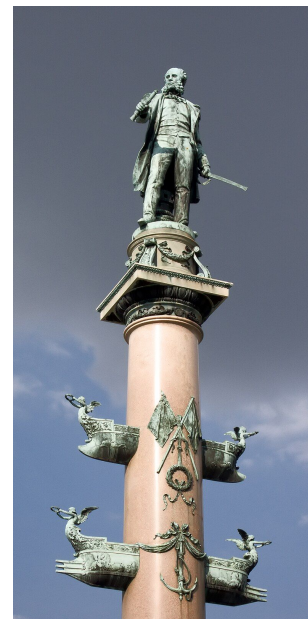


“Chippendale Top”





James Stirling, administrativní budova, 1997









Hans Hollein, Haasův obchodní dům, 1990





Alena Šrámková, administrativní dům ČKD, 1983



Alena Šrámková, nové budovy ČVUT, 2010



Vlado Milunić, Frank O. Gehry, Tančící dům, 1996

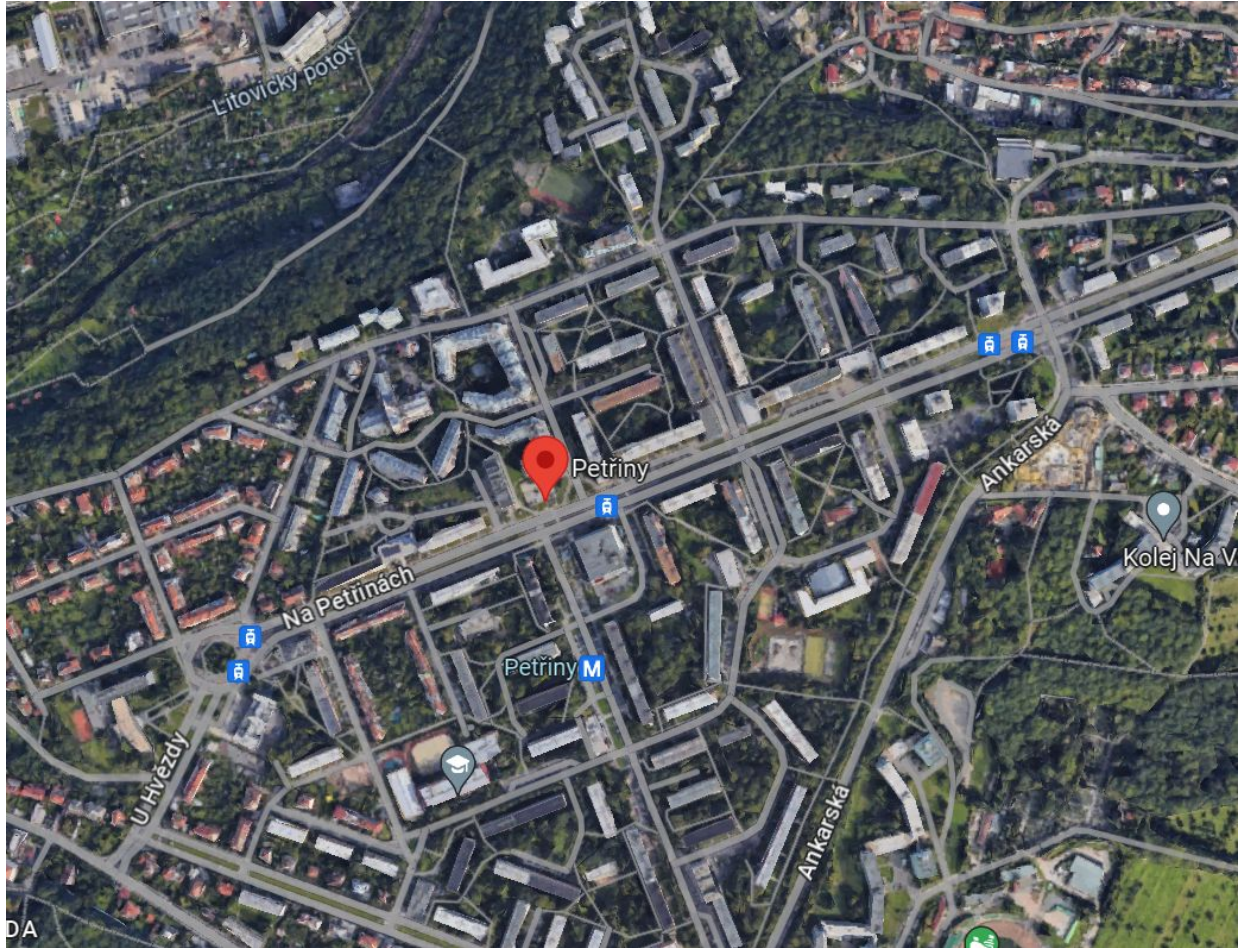




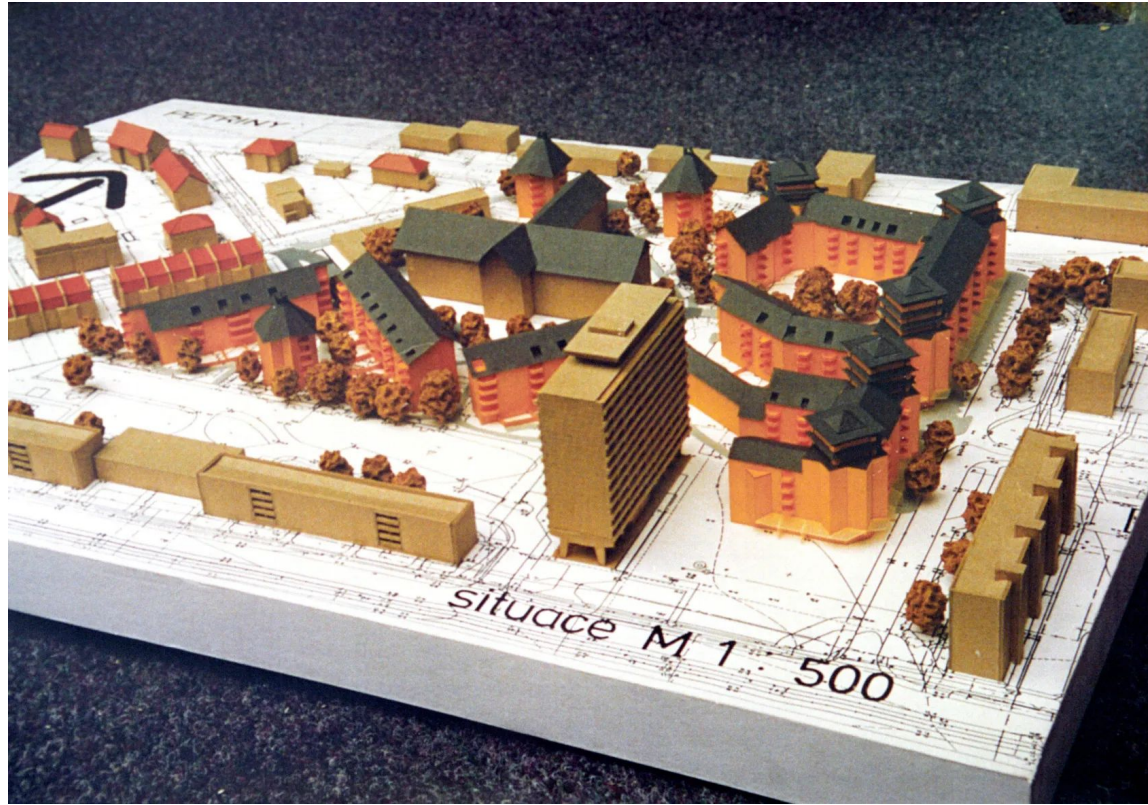


Vlado Milunić, obytný soubor Hvězda, 2000.









## “POSTMODERNÍ” PŘÍSTUP V ČASECH MODERNY

- vyslovení pro bohatost stylového jazyka; kritika hegemonie moderny;
- návrat k vernakulárním motivům, historismu, ale též formální hříčky;
- opozice *žáků* proti *otcům zakladatelům*.

Na snímku: vila Valerie Fischerové  
(Leopold Bauer, 1927)







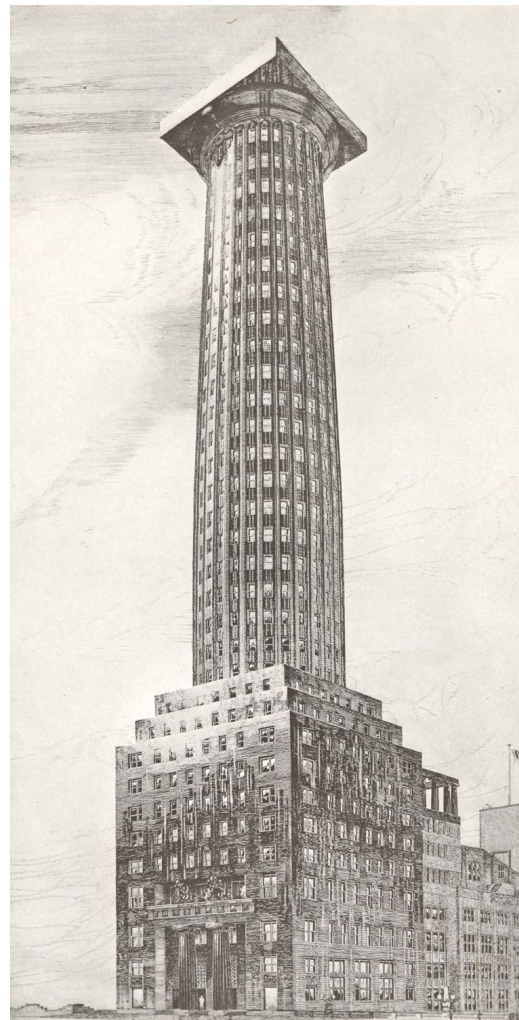
Jeden a týž autor, dva rozdílné ideové přístupy: modernistický objekt stavěný “zevnitř ven” (Reissigova vila, 1902), romantický eklektismus (vila Valerie Fischerové, 1927), vznikuvší po Bauerově herezi (kolem 1905)

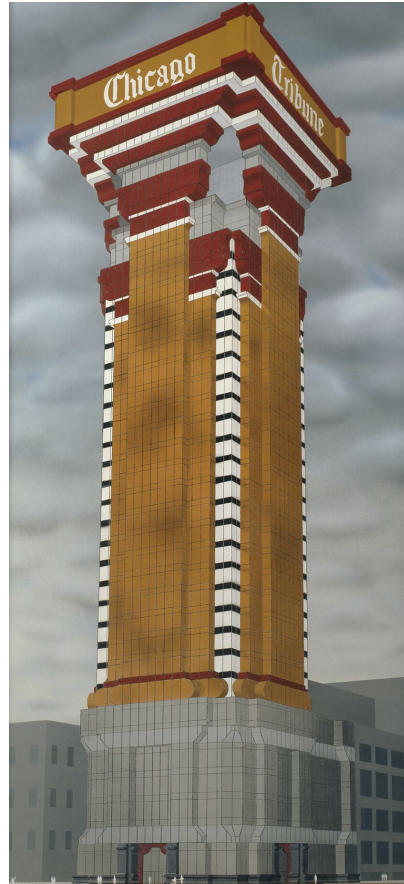






Adolf Loos, soutěžní návrh budovy pro Chicago Tribune, 1922





Zleva: vítězný návrh (Raymond Hood, 1923); postmoderní variace na motiv sloupu (Robert Stern, 1983)