

A thick black L-shaped frame surrounds the text. The top horizontal bar is on the left, the left vertical bar is on the left, and the bottom horizontal bar is on the right, with a vertical bar on the right side.

ANALÝZA NOVOMEDIÁLNÍHO DÍLA

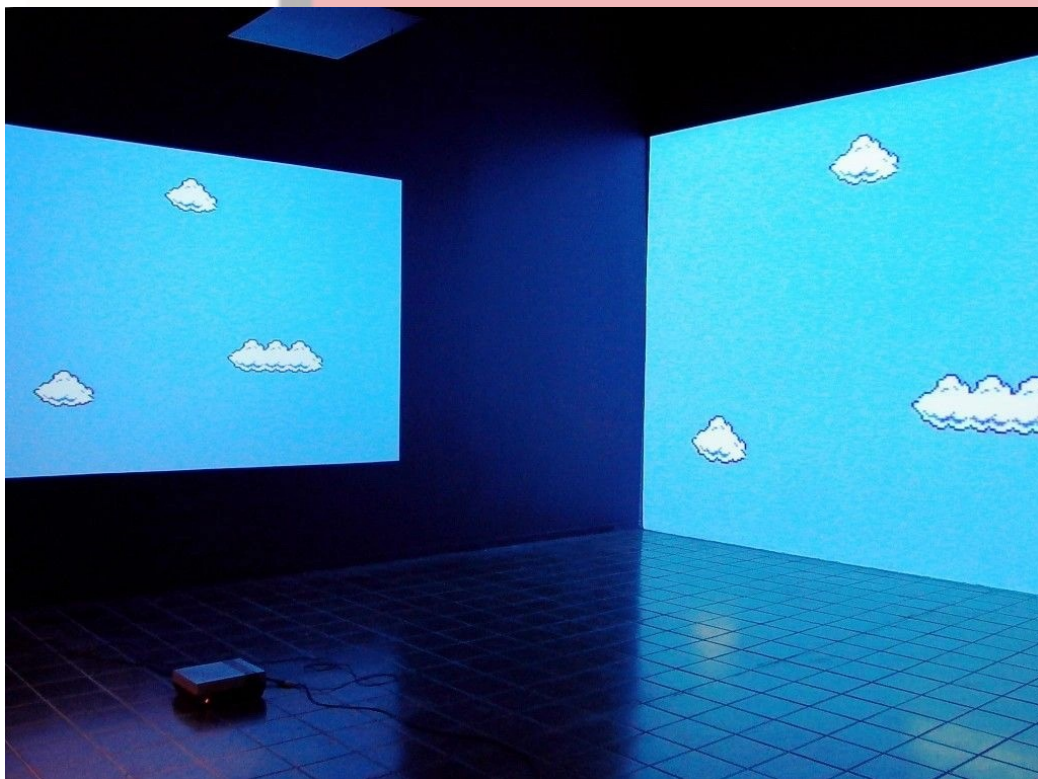
ZPŮSOBY INTERPRETACE

The background features a grid of thin grey lines on a white field. Several rectangular blocks are filled with color: a yellow block in the top-left corner, a red block in the top-middle, a yellow block in the top-right, a large red block in the middle-left, a yellow vertical bar in the middle-right, a blue horizontal bar in the middle-right, a blue block in the bottom-left, and a red horizontal bar in the bottom-right.

Volba interpretace

Formální interpretace

- struktura díla, analýza jednotlivých prvků
- vizuální komponenty obrazu

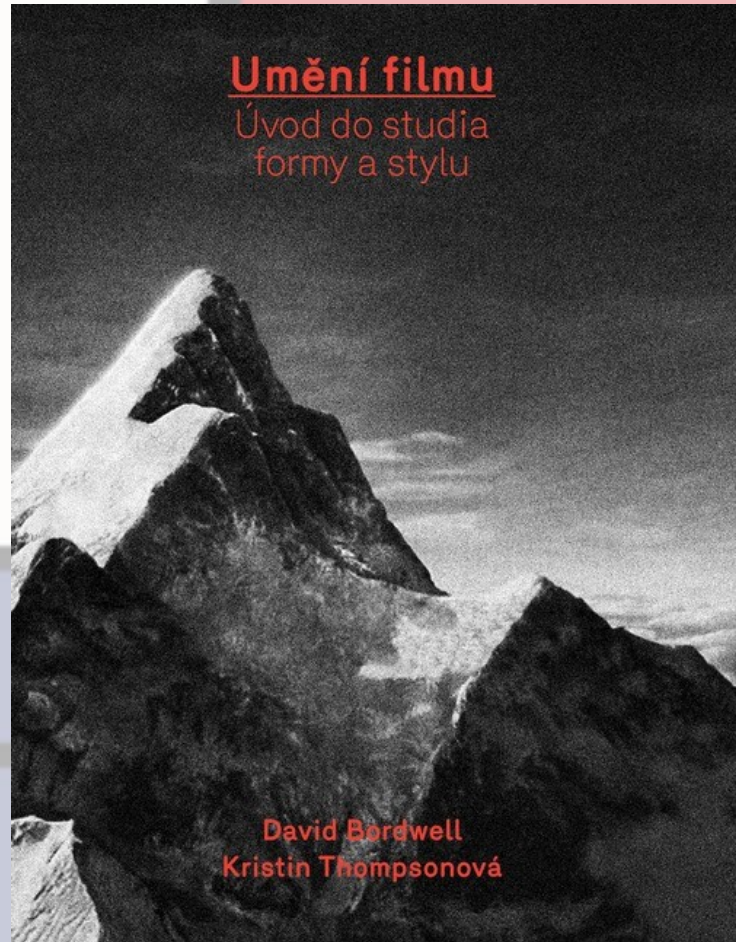


Linie

- Zakřivená – lehkost, elegance
- Horizontální – distance, klid
- Vertikální – síla, moc, monumentalita
- Zubatá – chaos, zmatek, úzkost
- Kresebná linie – osobní vyjádření, ztvárňujeme naší náladu
- Geometrické linie – kontrola, řád
- Přerušovaná linie – pomíjivost, křehkost
- Tenká linie - jemnost, něžnost
- široká linie – může vyjádřit sílu, pevnost



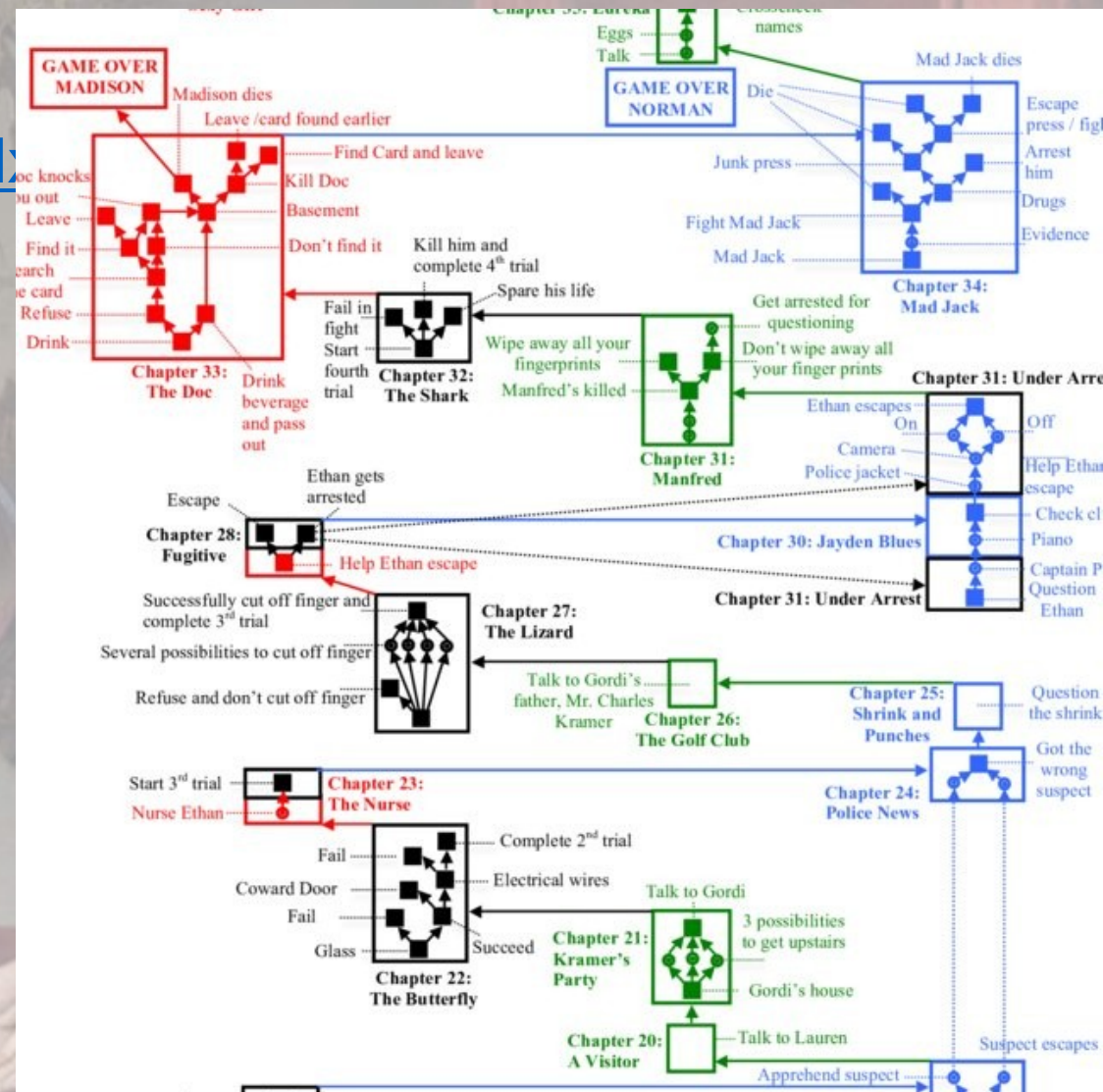
David Bordwell



Obsahová analýza

Interpretace příběhu

<https://www.youtube.com/watch?v=fMK6sTnM>



Obsahová analýza

- ikonografie = obrazopis, nauka o námětech výtvarného umění



Kontextuální interpretace

- průzkum vlivu prostředí na umělce
- umělecké dílo jako produkt společenských vztahů
- interpretace je ovlivněna tím, kde je umělecké dílo prezentováno

Kontextuální interpretace

-  Doug Aitken - Sleepwalkers
- <https://www.youtube.com/watch?v=UVRds0rTILM>



Analýza recepce

James Elkins – Proč lidé pláčou před obrazy

Analýza divácké zkušenosti, setkání s výtvarným dílem

Mark Rothko



Rothkova kaple (1971)



Rothkova kaple



<http://rothkochapel.org/learn/about/>

Analýza recepce

Komar a Melamid – Most Wanted and Least Wanted Paintings

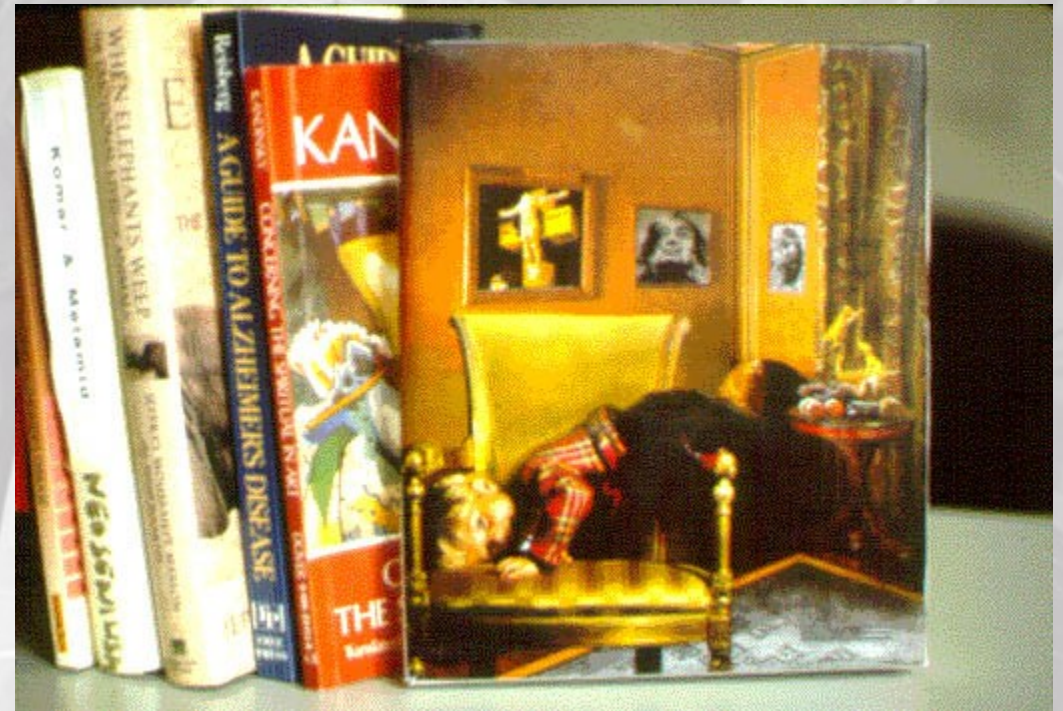
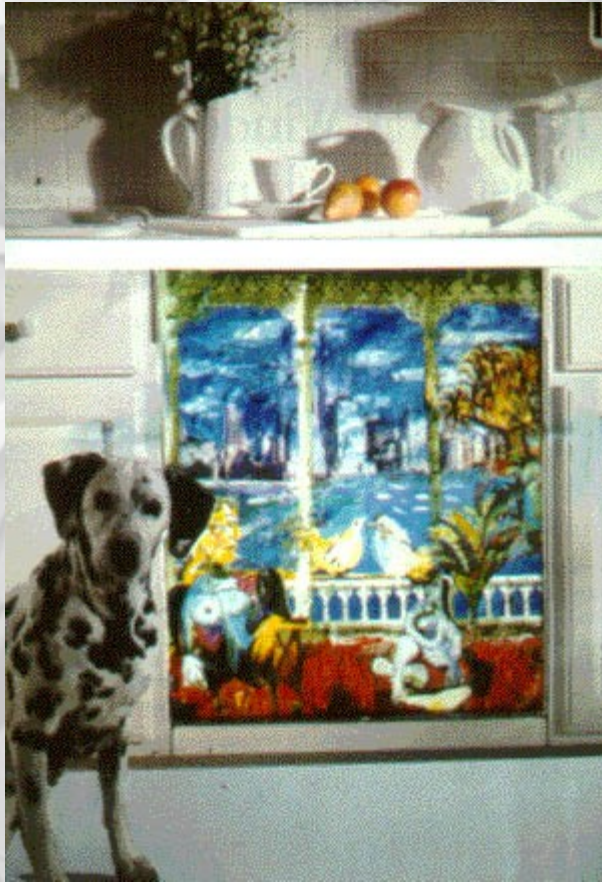


Komar a Melamid – Most Wanted and Least Wanted Paintings

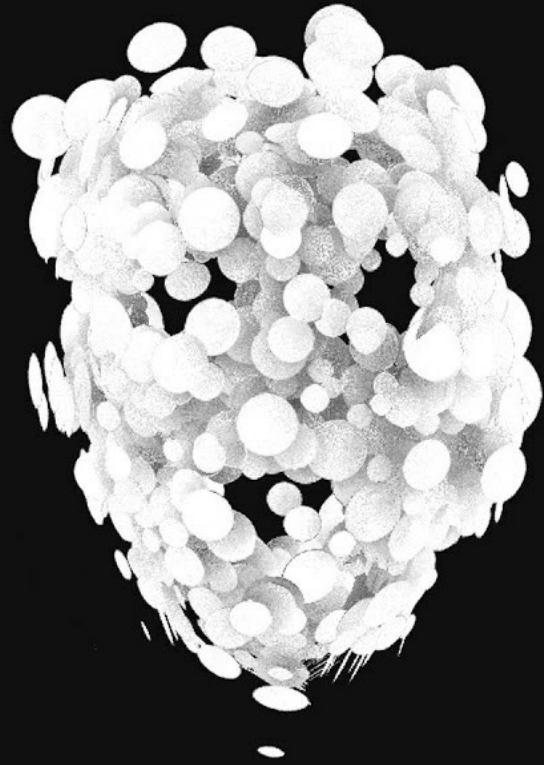
<http://awp.diaart.org/km/painting.html>

<http://awp.diaart.org/km/surveyresults.html>

<https://www.youtube.com/watch?v=KVWooMru3-U>



The Muses of Poetry (Diana Arellano, Volker Helzle)



Propojení interpretací

Lynn Hershman Leeson: Lorna (1979)



Susan Sontag - Proti interpretaci

121

Nikdo z nás se nemůže vrátit do onoho času nevinности, kdy ještě nebylo žádné teorie a umění se nepotřebovalo ospravedlňovat, kdy se lidé neptali, co umělecké dílo říká, protože věděli (nebo si mysleli, že vědí), co koná. Úkol hájit umění nám už navždy zůstane, s tím se nadále ... dělat. Sporné může ...



Susan Sontag - Proti interpretaci

- úkol - <https://videoart.net/kokosmos-by-anna-radchenko/>
- <https://www.youtube.com/watch?v=z27z7oLQb3o>