

Kvintakordy – zpravidla bez číselného označení

Polohy – oktávová, terciová, kvintová

Posuvky u tercií – značí mollový nebo durový kvintakord, uvádíme v číslování jen posuvku bez trojky

Primárnáí zásada – PROTIPOHYB

Pokud bas stoupá nebo klesá o kvartu nebo kvintu – MOŽNOST PARALELNÍHO POHYBU

Melodické kroky doplněného hlasu musí být co nejmenší (primy, sekundy, max.tercie) – viz soprán.

Takt 3 vykazuje přednost stranného pohybu oproti protipohybu (způsobil by zbytečné skoky hlasů)

Prezentace chyb - paralelních kvint a oktáv + zdůvodnění chybnosti (jalovost,neefektivita čtyřhlasu)

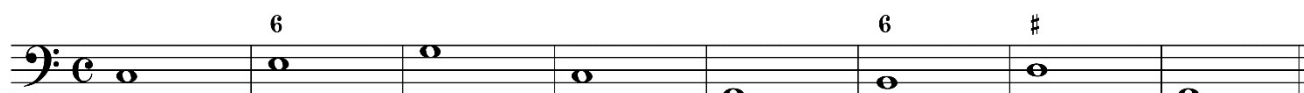
Terciová podoba finálního kvintakordu je v rámci celku zpěvnější, než by byla „korektní“ oktávová poloha v paralelním pohybu. (v ideálním případě odpovídá požadavek finálního akordu ve stejné poloze jako je úvodní)

Cvičení kvintakordy

Jednoduchý sextakord - obraty

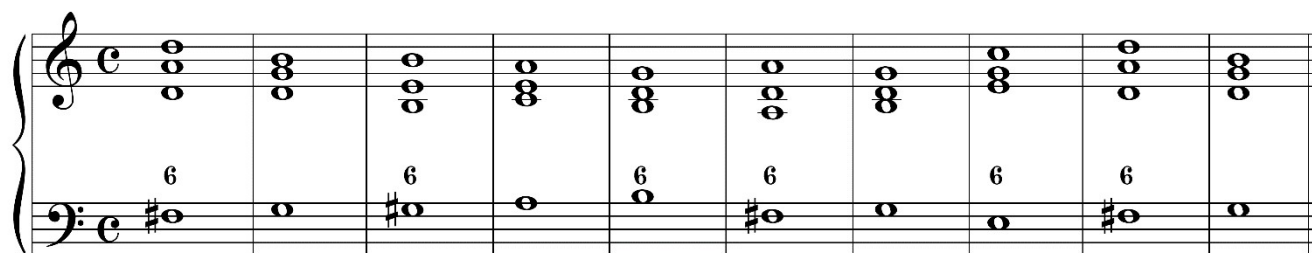
Pravidla pohybu stejná jako u kvintakordu – u sekundových postupů basu se sextakordy nebo v postupech sextakordu a kvintakordu a naopak je vždy nutný protipohyb.

Cvičení

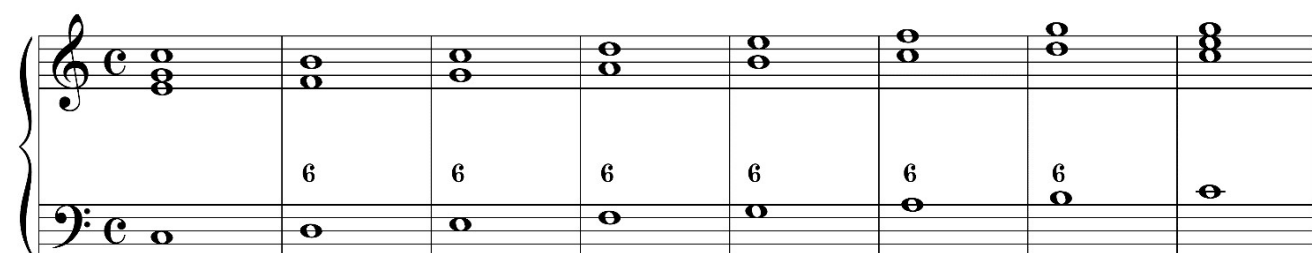


Sextakord nad citlivým tónem

NUTNÉ ZDVOJENÍ TERCIE NEBO SEXTY



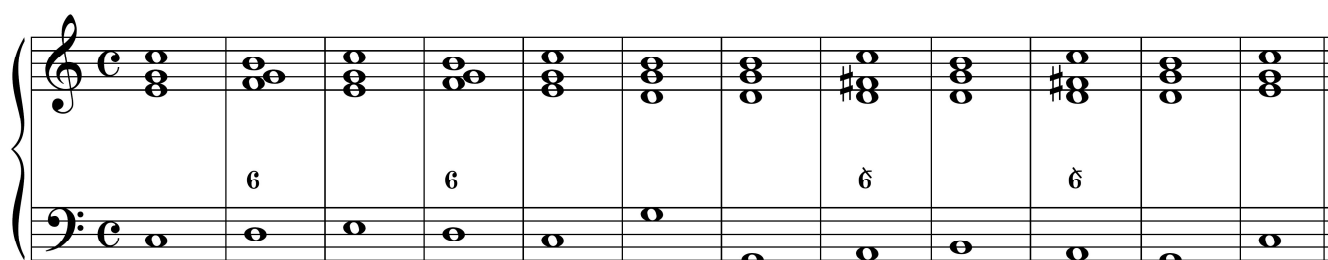
paralelní sextakordy – paralel. kryté kvarty (tercií basu) ve tříhlasu – v případě většího množství (3 a více) rychle po sobě jdoucích sextakordů v sekundových krocích.



Cvičení – sextakord



Sextakord nad basem v sekundových krocích – terckvartakord (petite sixte) = doplněná kvarta, sextakord před ní obsahuje zdvojení basu.



Vyzkoušet výše paralelně příklad se sextakordy bez doplněné kvarty!

Cvičení I

Musical notation for Cvičení I, bass clef, common time. The notes are: G2, A2, B2, C3, D3, E3, F3, G3, A3, B3, C4, D4, E4, F4, G4. Fingerings: 6, 6, 6, 6̇, #.

Cvičení II

Musical notation for Cvičení II, bass clef, common time. The notes are: G2, A2, B2, C3, D3, E3, F3, G3, A3, B3, C4, D4, E4, F4, G4. Fingerings: 6, 6̇, 6, 6̇, 6, 6.

KADENCE (VELKÁ) S KVINTSEXTAKORDEM – před kvintsextakordem nutné zdvojení basového tónu

Musical notation for Kadence (Velká) s kvintsextakordem, grand staff, common time. The piece consists of 14 measures. The bass line notes are: G2, A2, B2, C3, D3, E3, F3, G3, A3, B3, C4, D4, E4, F4, G4. The treble staff contains chords: G2, A2, B2, C3, D3, E3, F3, G3, A3, B3, C4, D4, E4, F4, G4. Fingerings: 6, 6̇, 6, 6̇, #, #, 6, 6̇, #, 6̇.

Cvičení

Musical notation for Cvičení, bass clef, common time. The notes are: G2, A2, B2, C3, D3, E3, F3, G3, A3, B3, C4, D4, E4, F4, G4. Fingerings: 6, 6̇, 6, 6̇, #, #, 6, 6̇, #, 6̇.