

MÉDIA V INFORMAČNÍM VĚKU

O CO DNES PŮJDE

2

- 1. Seznámíme se**
- 2. Co nás čeká tento semestr**
- 3. Téma**
- 4. Týmy**
- 5. Jak to bude probíhat**



KDO JSEM?



PROČ JSTE TADY VY?

KDY SE BUDEME POTKÁVAT?

SUDÉ ČTVRTKY

10:00 - 13:40

Hybridně, tedy
prezenčně v učebně C31

+

online v MS Teams

20. 2., 6. 3., 20. 3., 3. 4., 17. 4., 22. 5.



A CO DOCHÁZKA?

BEZ ČEHO TO NEPŮJDE

ÚKOLY



**PRŮBĚŽNÁ INDIVIDUÁLNÍ REFLEKTIVNÍ
ČETBA S PÍSEMNÝMI POZNÁMKAMI K
DISKUSI DO KAŽDÉHO VÝUKOVÉHO
BLOKU**



**PRŮBĚŽNÝ PROJEKTOVÝ SKUPINOVÝ ÚKOL
SMĚŘUJÍCÍ K VÝSTUPŮM Z PŘEDMĚTU (ZÍSKAT
DOVEDNOST PRACOVAT S MEDIÁLNÍMI TÉMATY A
BÝT INFORMAČNÍM SPECIALISTOU, KTERÝ VE
VEŘEJNÉM PROSTORU POMÁHÁ JINÝM ORIENTOVAT
SE V KAŽDODENNÍM MEDIÁLNÍM PROSTŘEDÍ)**

VÝBĚR Z MOŽNOSTÍ ZPRACOVÁNÍ PROJEKTU

13

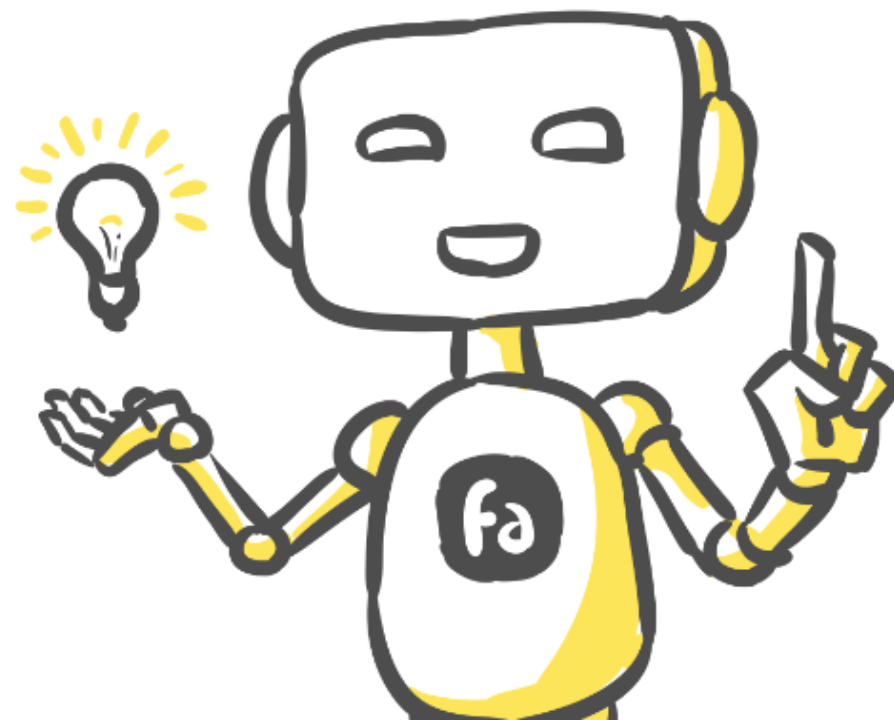
Průběžné sledování aktuální mediální kauzy + vlastní zpracování tématu a jeho prezentace veřejnosti

V případě zahraniční kauzy zpracování jejího obrazu v zahraničních médiích

(analýza toho, jak se kauza vyvíjí, jaký byl a je její mediální obraz a jaký má dosah například v zrcadle diskusí na sociálních sítích)

Výběr konkrétního typu média a po dobu cca 2 měsíců analytická práce

(analýza obsahu, práce novinářů s tématy a strategie toho, jak dané médium funguje v mediálním prostředí a jak se názorově profiluje, reflektivní analýza reakcí čtenářů na sociálních sítích)

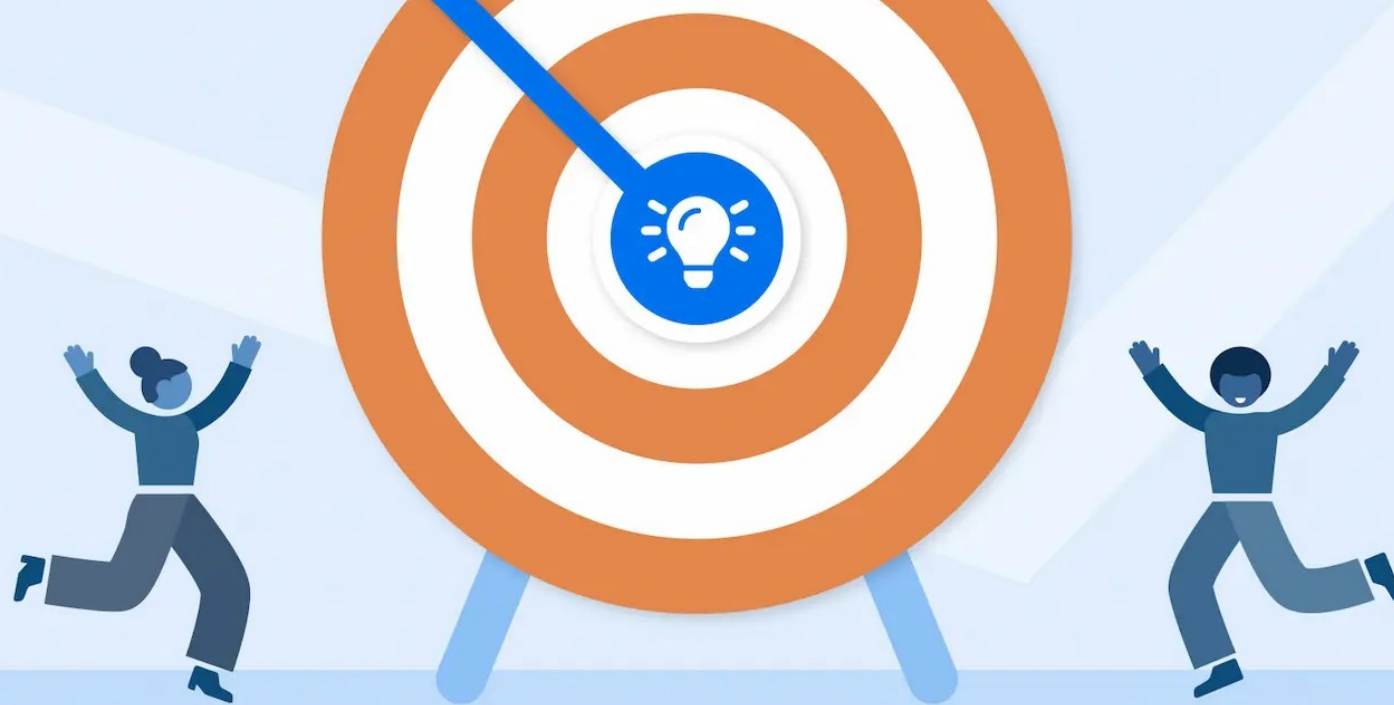


**UKOL LZE RESIT TAKE JAKO PROPOJENÍ
VARIANT ÚKOLU A + B
VÝBĚR KONKRÉTNÍHO MÉDIA +
SLEDOVÁNÍ KONKRÉTNÍ KAUZY V NĚM
PUBLIKOVANÉ**



**ORAL MUZE BYT ZPRACOVÁN A
PREZENTOVÁN VE FORMÁTU DLE VAŠICH
PREFERENCÍ:**

**PREZENTACE (POWERPOINT APOD.), WEBU,
BLOGU, LINEÁRNÍHO TEXTU PROKLIKY DO
ZDROJŮ APOD.**



**PREZENTACE ÚKOLŮ PROBĚHNOU VE VÝUCE
POČÍNÁJE BLOKEM KONANÝM 3. 4. 2025.
PŘIHLAŠOVÁNÍ K ÚKOLŮM - VIZ SDÍLENÉ
DOKUMENTY V IS MUNI (OZNÁMENÍ
HROMADNÝM EMAILEM)**

FINÁLE = KOLOKVIUM

**ZPRACOVÁNÍ MAPY MEDIÁLNÍ
SCÉNY ČR**

O ČEM MAPA BUDE?

18

Seriózní i dezinformační média

Na praktických příkladech definovat porušení pravidel danými médii, nebo naopak ukázat příklady dobré praxe

Schopnost definovat základní parametry hodnocení a vyhledávat nová média

Mapa obsahuje také mapu vlastníků daných médií

+ KAŽDÝ

**REFLEXE INDIVIDUÁLNÍ
ČETBY ODBORNÉ
LITERATURY – 2 ZDROJE**

ÚKOLY KE KOLOKVIU ODEVZDAT PŘED KONÁNÍM KOLOKVIA DO ODEVZDÁVÁREN V ISU

Mapu mediální scény a individuální četbu nejpozději 3 dny před daným termínem kolokvia

Zpětnou vazbu (jednu za celý tým) nejpozději 1 den před daným termínem kolokvia

INDIVIDUÁLNÍ ČETBA - PÍSEMNÉ PODKLADY DO ISU

Seznam zdrojů, které k obsahu předmětu v průběhu semestru přečetl – v korektním bibliografickém záznamu dle normy (ISO, APA styl apod.)

Ze seznam vybere nejméně **2 zdroje**, které **podrobí písemné reflexi**

Rozsah reflexe k 1 zdroji = 1 normostrana

Reflexe k 1 zdroji obsahuje:

- **Zamyšlení nad 2 zásadními a pro jednotlivého studenta inspirativními myšlenkami v textu obsaženými**
- **Formulaci 2 otázek, které vyplývají z tématu čteného zdroje, zapadají do rámce učiva a jsou položeny směrem ke spolužákům nebo vyučujícím (otázky mohou být i otevřené, k diskusi)**

- 1. Prezentace komplexního úkolu – mapy mediální scény**
- 2. Vrstevnické hodnocení skupinového úkolu jinou skupinou**
- 3. Prezentace reflexe individuální četby s písemným podkladem a předem zadanými otázkami, reflexe posunu v porozumění problematice předmětu**

- 1. Tým 1 prezentuje mapu mediální scény**
- 2. Tým 2 a vyučující dávají zpětnou vazbu**
- 3. Členové týmu 1 reflektují individuálně četbu**
- 4. Tým 2 prezentuje mediální mapu**
- 5. Tým 1 a vyučující dávají zpětnou vazbu**
- 6. Členové týmu 2 individuálně reflektují četbu**

NEBUDETE PRACOVAT SAMI

**VYTVOŘTE TÝMY
PO 3 - 4 ČLENECH**

BEDŘICH MUSIL

365760@MAIL.MUNI.CZ

DĚKUJI