

---

# Raná římská republika

*KLA\_010 Římské  
monumentální umění a jeho  
význam*

*KLA\_013 Seminář k  
archeologii západního  
Středomoří*



Přednášející: Mgr. Alena Pukanczová  
Garant předmětu: PhDr. Jan Jílek, Ph.D.

---

# Doplnění: Umění v Latii



Socha Minervy:

-kultovní socha z chrámu, 5. stor. BC

# Opakování



Latijská urna, nekropole  
Campofattore (900-700 BC)



*Bikónická urna, Villanovská kultura,  
Bologna (900-700 BC)*



Co to je?

Cloaka Maxima

Komu přisuzujeme výstavbu?

Etruský král Lucius Tarquinius Priscus

Proč to vzniklo?

Odvodnění bažin/kanalizace



Fasces, insígnie - neseno liktory



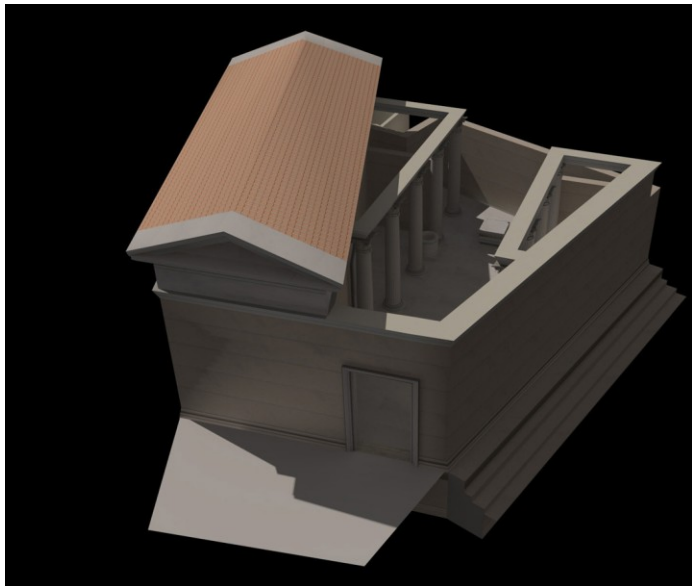
Atrium Vestae, Forum Romanum



---

Co to je?

Regia



Kde se nachází?

Forum Romanum

Proč se tak jmenuje?

Střep s nápisem „rex“

# Chronologie

## Raná republika

- 509 BC
- 265 BC – sjednocení Itálie
- 287 BC – rovnoprávnost mezi plebejci a patricii

## Vrcholná republika

- 287/265 BC
- 146 BC – konec 3. Punské války
- 133 BC – zahájení reform bratří Grachů

## Krise republiky

- 146/133 BC
- 27 BC – počátek císařství - konec republiky



---

# Společensko- historické pozadí

## Raná republika 509 – 287/265 BC

- konec etruské dynastie
- Latinská liga → 496 BC bitva u jezera Regillus  
493 BC dohoda Řím+Latinská liga
- Patriciové a plebejci → 494/471 BC odchod plebejců
- Decemviri → 451-450 BC 12 tabulek římského práva  
449 BC snaha o ovládnutí Říma
- Etruskové → 474 BC bitva při Cumae





*Odchod plebejců, Barloccini (1849)*

- Řím → nárůst síly v rámci Latinské ligy
- 396 BC porážka Vejí
- 390 BC Galové v Římě
- 358 BC porážena Latinská liga (Tusculum)
- 354 BC 2. galský útok
- 351 BC 3. galský útok → 40 let míru

Patriciové vs. Plebejci → 367 BC povolen přístup do konzulátu

## Samnitské války

(Samniti, Řekové, Římané, Etruskové)

343 – 341 BC 1. Samnitská válka

340 – 338 BC porážka Latinské ligy

327 – 304 BC 2. Samnitská válka

287 BC zrovnoprávnění patriciů a plebejců

264 BC porážka Volsinií



*Samnitští vojáci, freska z hrobky z Noly, 4. st. BC*

# Sochařství

Etruské sochařství 5. a 4. st. BC

- 6. st. BC terakoty (kúros/koré) → Vulka z Vejí
- 5. st. BC úpadek ideálu – bez umělecké revoluce
- přežívá archaický sloh
- konec 5. st. BC → inspirace athénskými sochaři (chrám Via s. Leonardo)



*Apollón z Vejí, terakota  
(500 BC)*

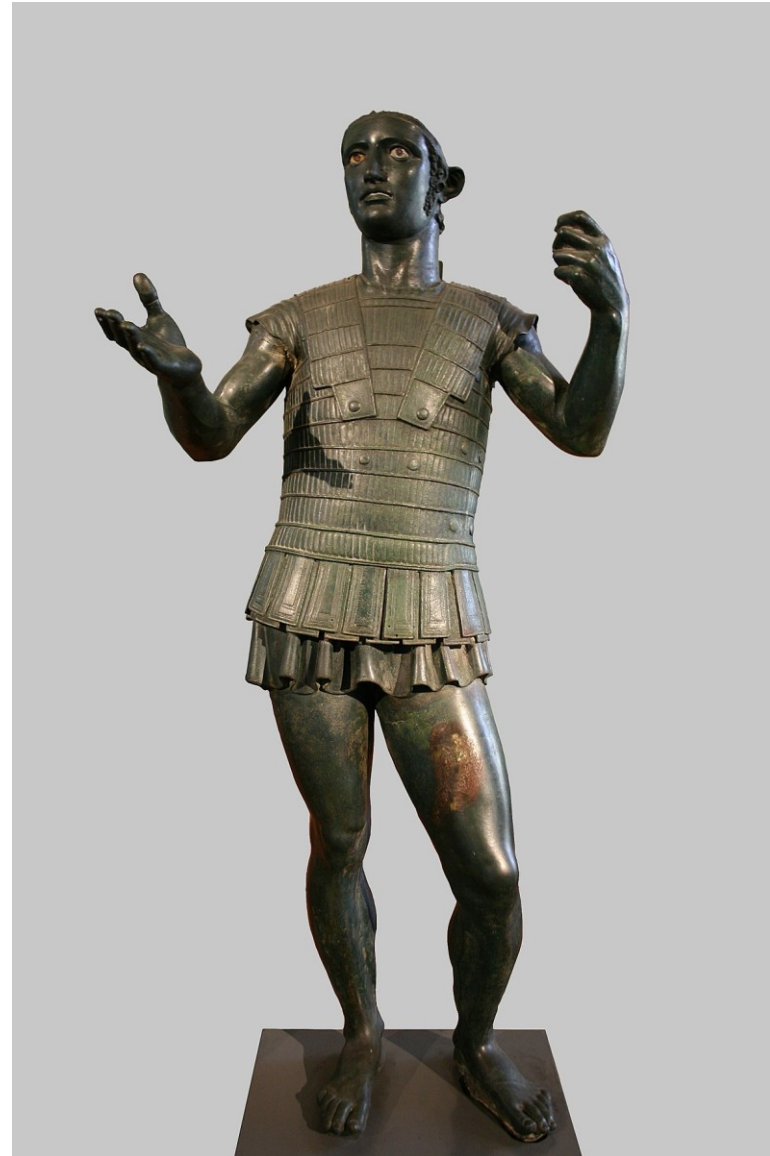




*Banditaccia, - Sarkofág manželů z Caere/Cerveteri (520 BC)*



*Hlava ze sbírky Tyszkiewicz, (480-470 BC)*



Mars z Todi, rané 4. st. BC



*Chiméra z Arezza (cca 400 BC)*



*Lupa Capitolina – Kapitolská vlčice (500 BC?)*





Datace?

a) 500 BC – Vulka

b) 400 BC – Andraea

c) 90. léta 20. st. – průzkum a rekonstrukce -  
endoskopické sondy – 5. stor. BC

d) dnes – etruská inspirace z pol. 5. st. BC

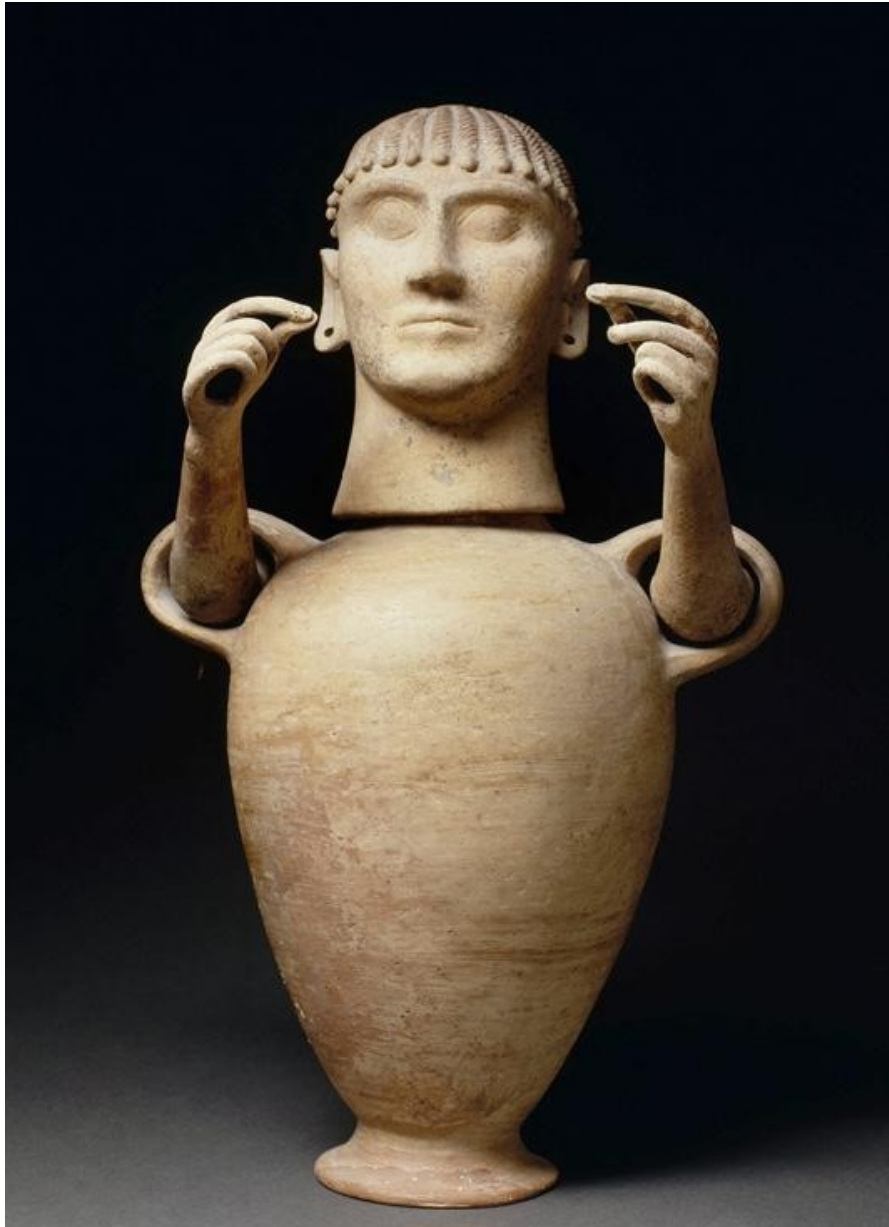
→ Chlapečci - 15. st., Antonius Pollaiuola





*Cista Ficoroni (340-330 BC)*





*Urna z Chiusi (6. st . BC)*

---

## Hleénistické sochařství ve střední Itálii

- Řecké vlivy z jihoitalských kolonií
- realismus a zájem o portrét



*Kapitolský Brutus (4. st. BC)*

- navázání na řeckou tradici
- rozvoj estetického cítění po dobytí Tarentu a Syrakus → příliv řeckých umělců
- kopie řeckých originálů
- eklektická syntéza

Písemné prameny – Plinius → čestné sochy

OTÁZKA: Byli Římané spíše ničiteli a epigony řecké kultury nebo jejími konzervátory a prostředníky?



## Kapitolský Brutus

-těžko odlišit Římské od Etruského

-rysy – Etruské

-nadživotnost – Římská

Součást jezdecké sochy? → Typické pro ŘU

Vlastnosti: *gravitas, pietas, virtus*

---

# Umění rané republiky

---

*Vlivy: etruské umění, řecké umění, plynulé  
přebírání ostatních kultur poloostrova*



---

Středně italický styl

Italikové – svou hmotnou kulturou zasahují do vývoje Římského umění

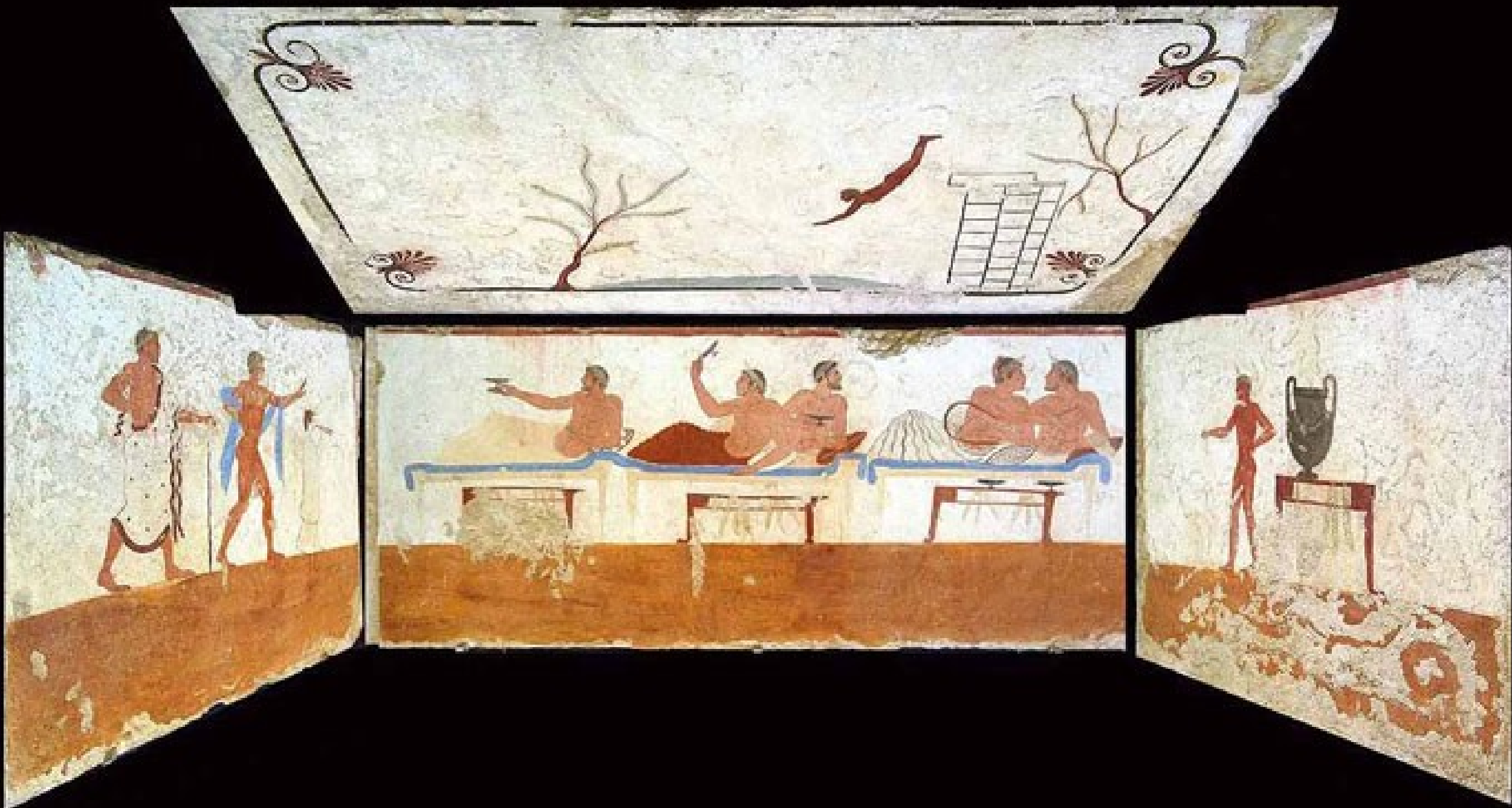
*Reliéf z Lucera (4./3. st. BC)*

# Řecké nástěnné malířství

-primárně z hrobek – další doklady pouze  
z pís. pramenů



*Hrobka potapěče, Paestum (480 BC)*







# Lukánské malované hroby



Hrobka 90a (370 BC)

Lukánci

425 BC - ovládli  
Poseidónii

- z centrální části  
polostrova

- vlastní kultura  
a absorbovali  
původní řeckou

- Poseidónie  
premenovaná  
Paestum



Ženská hrobka č. 47 (pol. 4. st. BC)

4. st. BC – jasný rozdíl mezi mužskými a ženskými hrobkami

Ženy → domácí práce

Muži → lov, válka, sport



Ženská hrobka č. 10 (350 BC)

- zobrazení pravděpodobně historické události – moment před začátkem bitvy
- přítomnost Marta – mísení smrtelníků a bohů → pozdější ŘÚ

## PŘEDCHŮDCE ŘÍMSKÉHO HISTORICKÉHO RELIÉFU?



# Etruské nástěnné malířství

-5. st. BC – hrobky



*Hrobka Leopardů, Tarquinia (470 BC)*

---

# Římské triumfální malířství a počátky historického reliéfu

-mísení všech tendencí → římská/etruská/řecká

-1. pol. 3. st. BC v literárních pramenech

-snaha o zachycení okamžiku

-patrné i na reversech mincí z 1. st. BC → touha zachytit vojenské a politické události



Jediný příklad: freska z hrobky na Esquilinském pohřebišti v Římě

-datováno do období druhé Samnitské války → 20. léta 4. st. BC

# Etruské terakotové desky



Štítová terakotová deska, Pyrgi (460 BC)



# Keramika



*Kampánská oinochoe  
(320 BC)*



*Apúlský lekanis (350 BC)*

Červená figura

-6. st. – pol. 5. st. BC – attické produkty

-450 BC – začátek produkce červené figury

-centra výroby: Apúlie, Kampánie, Sicílie, Lukánie, Paestum

## Vernice Nera – keramika s černým listrem

-indikátor romanizace

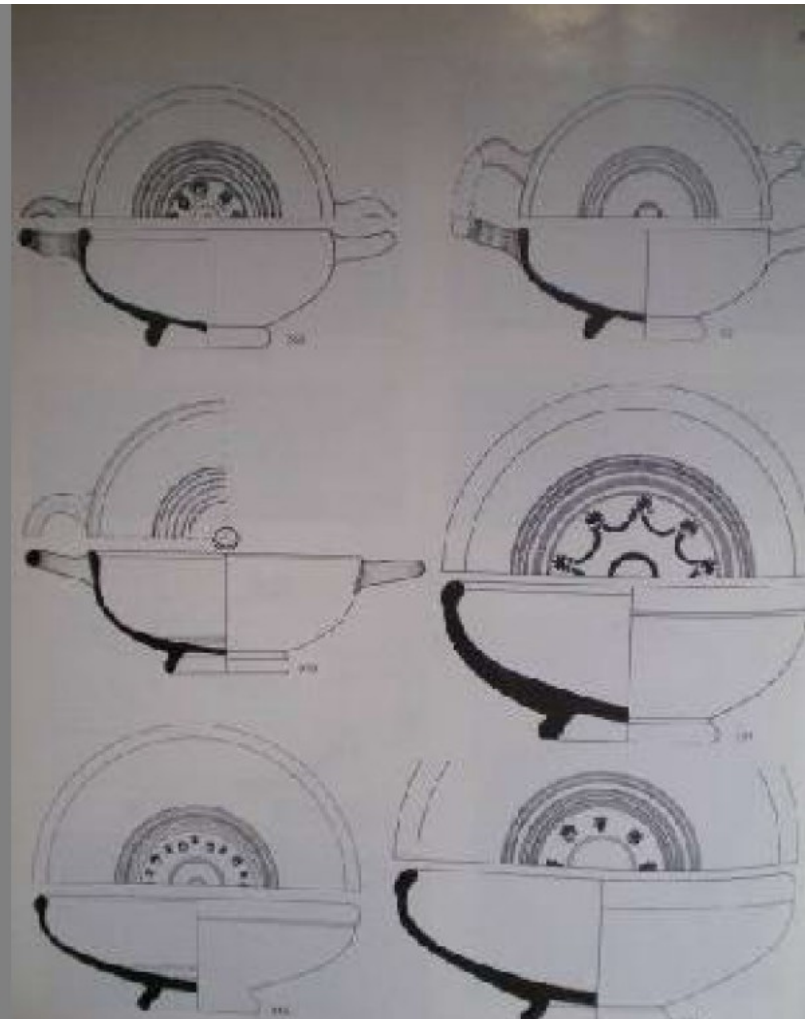
### 1. Imitace antické keramiky

A: 2. pol. 5. st. – konec. 4. st. BC

→ precampana/protocampana



*Vernice Nera - precampana*



*Vernice Nera - protocampana*

## Gnathijská keramika



B: 2: pol. 4. st. – poč. 3. st. BC

-produkce etrusko-latijské keramiky

Skupiny: Ferrara, Fantasma, Genucilia





C: konec 4./poč. 3. st. – 211 BC → destrukční  
vrstva po Hanibalově plenění

→ Atelier des petites estampilles

---

# Vrcholná římská republika (264-133 BC)

1. Punská válka (264-241 BC)

→ Řím vs. Kartágo

2. Punská válka (218 – 201 BC)

Válka proti Makedonii a Sýrii

164 BC – Achájská liga – porážka Korinthu

3. Punská válka (149 – 146 BC)

133 BC darování Pergamonu Římu

→ Multikulturita římské republiky

---

---

# Umění

-5. – 3. st. BC – vytváření koiné → po roce 300 vytvořeno

5 typických památek:

- Ikonické sochy
- Triumfální malby
- První fornices
- Triumfální sloupy
- Veřejné stavby



# Historický reliéf

Památník Aemilia Paulla v Delfách (168 BC)





Reliéfy z Piazza della Consolazione (2./1. st. BC)



---

# Figurální štítová výzdoba

Via S. Gregorino

-neoklasický styl – 2. pol. 2. st. BC



**Památník Domitia Ahenobarba (kon. 2. st. – poč. 1. st.)**



↑  
Mnichovský reliéf

Reliéf z Louvre





# Soukromé náhrobky

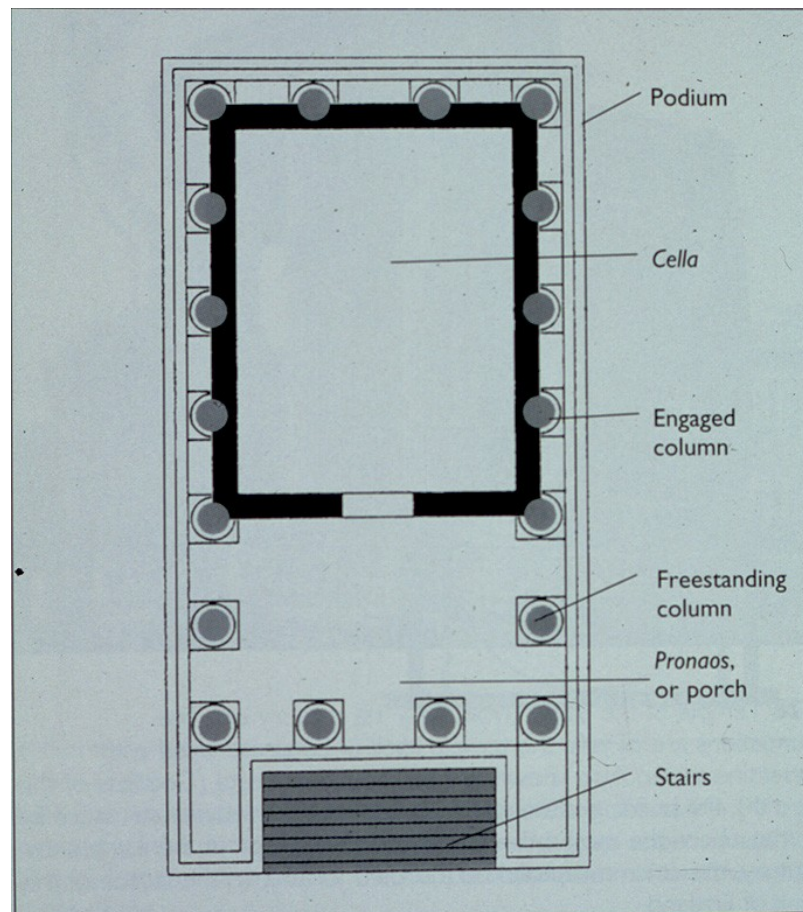
*Sarkofág Scipia Barbata (200 BC)*



# Architektur a

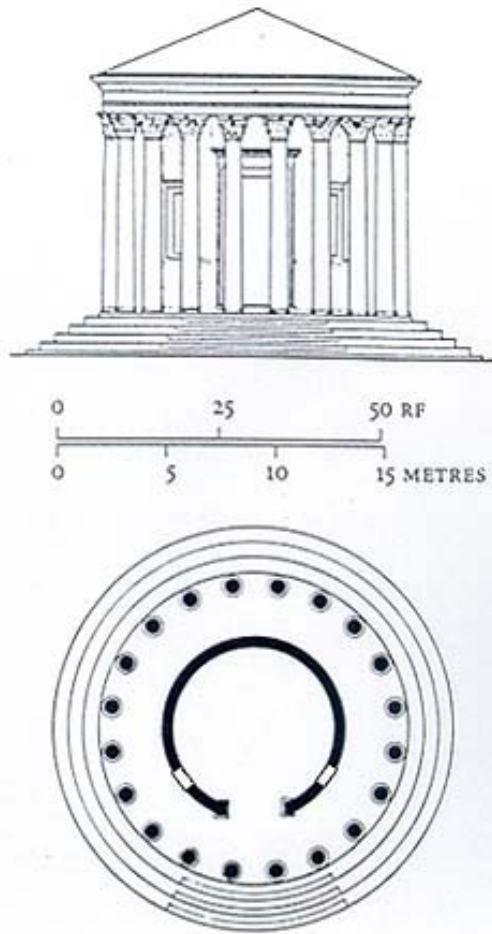
*-počátek vrcholné  
republiky – ovlivněna  
helénismem*





**Chrám  
Portuna,  
Forum  
Boarium Řím  
(poč. 2. st.  
BC)**



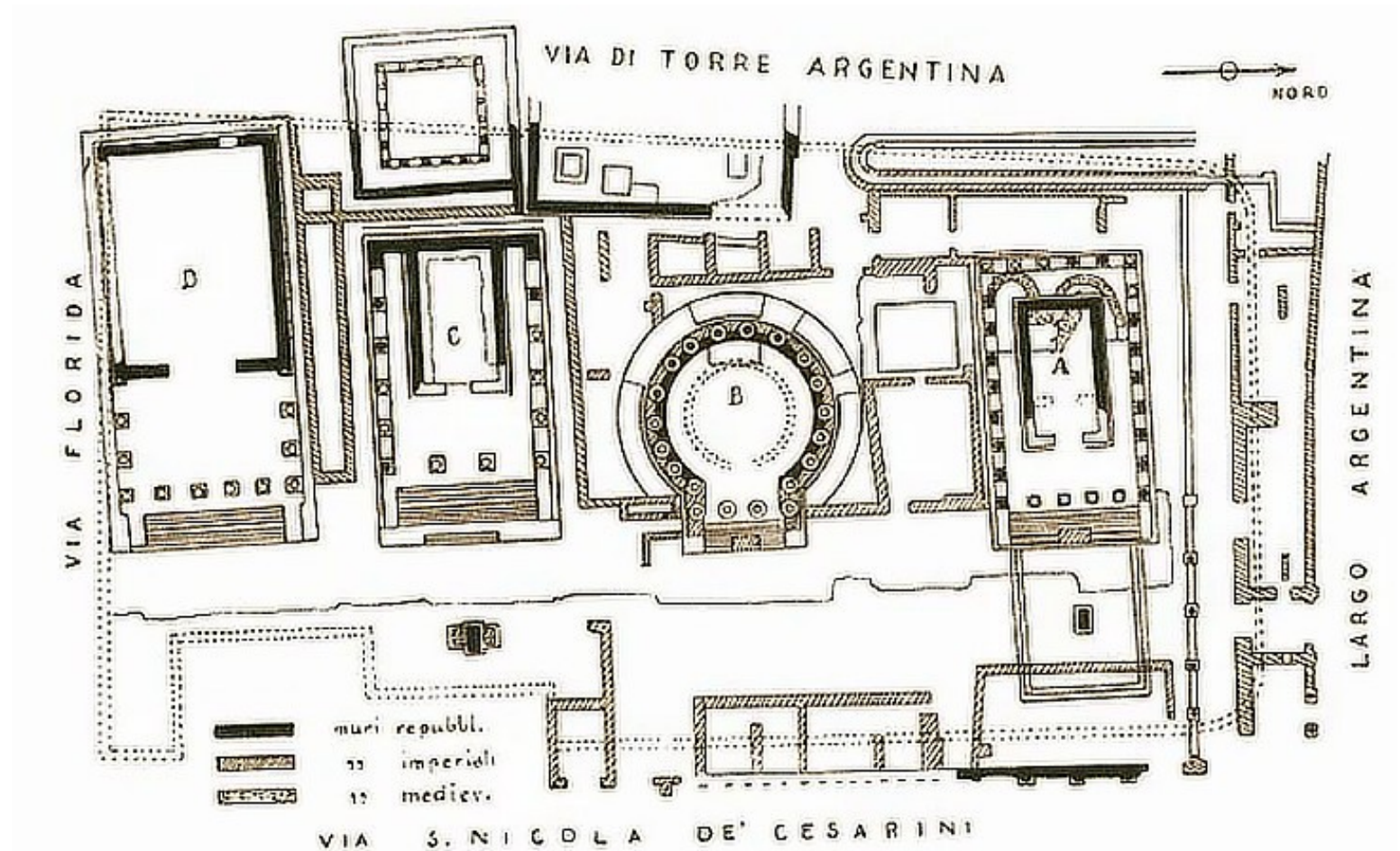


▲ Fig. 120. Round Temple by the Tiber  
(Top) Reconstructed elevation  
(Bottom) Reconstructed plan



**Herkulův  
chrám, Forum  
Boarium Řím  
(kon. 2. st.  
BC)**

# Largo Argentina



## Chrám A

-241-220 BC

-Juno a Dioskurové



**Chrám B**

-101 BC



## Chrám C

-kon. 4./poč. 3. st. BC



## Chrám D

-2. st. BC

- Lares permarini





---

# Řecké umění z pohledu Římanů

*„Primum initium mirandi Graecarum atrium opera“  
(Livius)*

Dva pohledy:

1. Cato st. → řecké umění je zdrojem dekadence
2. okouzlení, osvobození

-od 2. st. BC je zřejmé, že převládá druhý pohled:

**„Scipionův kroužek“** sběratelé  
(př. Scipio Aemilianus, Cicero)

-150 BC – vznik neoklasicizmu





*Pseudoatlet (100 BC)*



Sochy z Délu:

-sochaři: Dionýsios, Tymarchidés



*Doryforos, Polykleitos (orig. 440 BC)*



*Pseudoatlet (100 BC)*



*Diadoumenos, Polykleitos (orig. 440 BC)*

---

# Helenističtí umělci v Římě

-180 BC L. Scipio přivádí umělce do Říma

→ Menondros

→ Timarchides + synové Dyonisios,  
Polykles

→ Arkesilaos

→ Pasiteles

-v Kampánii: Atticisti → kopírování

# Pasitelova škola

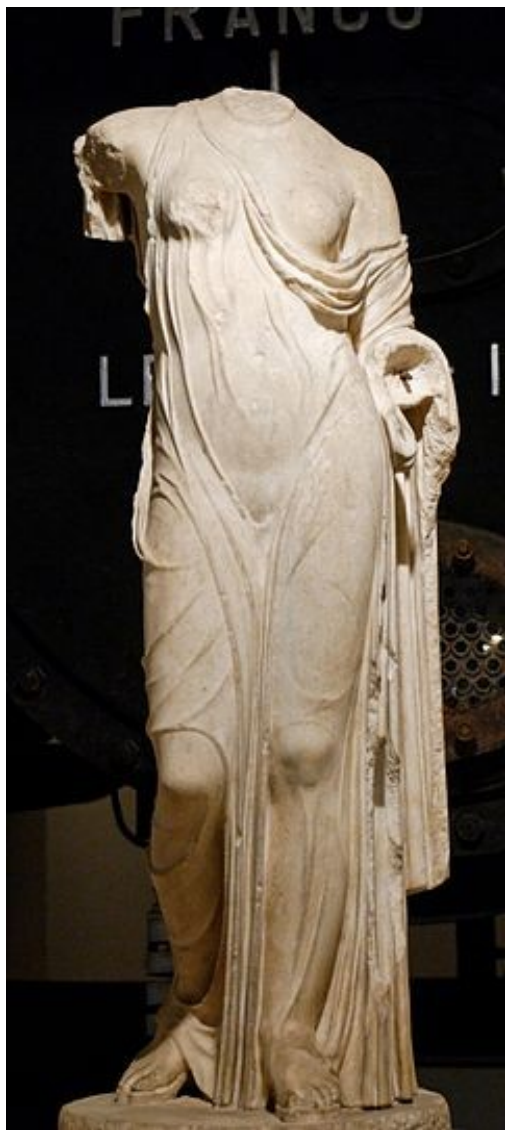
## Pasiteles (106 - 48 BC)

- neoatticista
- chryselefantinová socha Jupitera pro chrám v Metellově portiku
- Známe z Plinia

## Stefanos (2. pol. 1. st. BC)

- žák Pasitelův
- Atlet Albani (50 BC) →





*Římské kopie Venus Genetrix, Kapitolská muzea/Louvre (orig. Kalimarchos 420-410 BC)*

### **Arkesilaos**

- Venus Genetrix pro Cezarovo forum
- postfeidiovský klasicismus

### **Gaius Avianus Evander**

- Diana v chrámě Apolona Palatinského

## Apollonios Nestoros

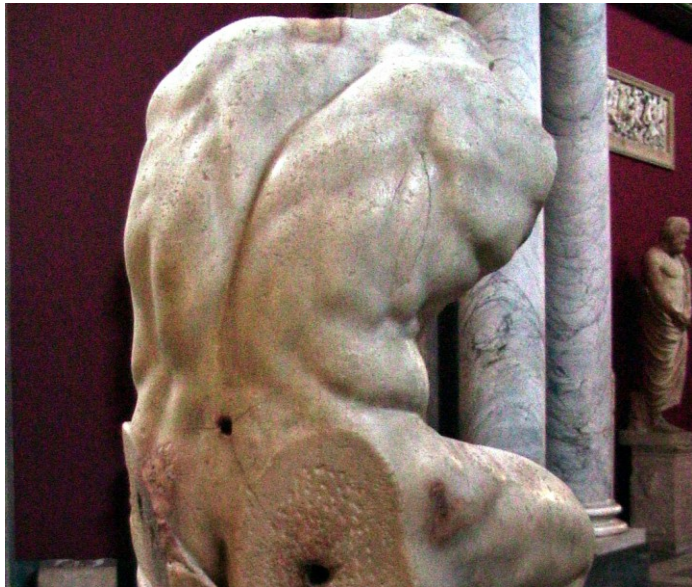
- Torzo Belvedere
- Sedící bronzový boxer (?)
- Helenistický vládce

*Torzo Belvedere*

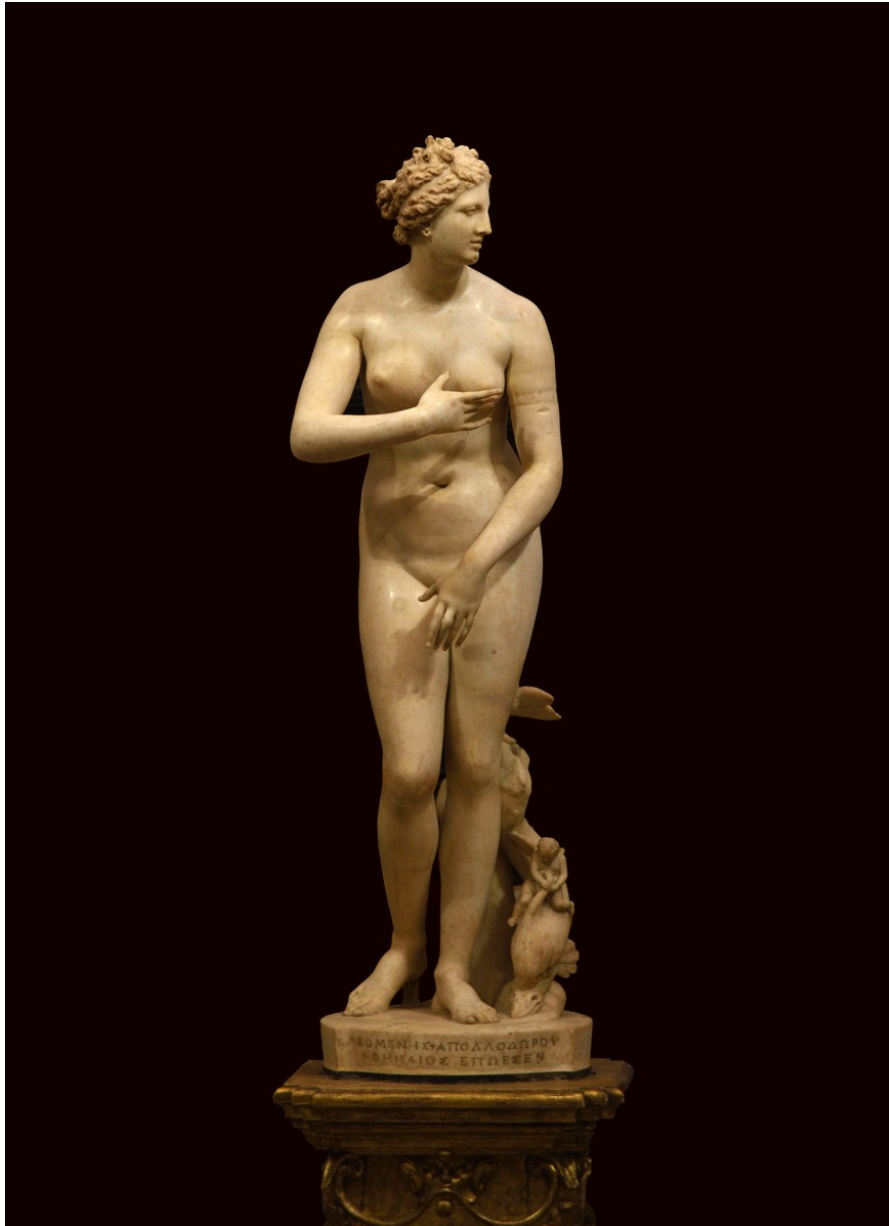




*Boxer (300-50 BC)*



*Torzo Belvedere (1. st. BC)*



*Venus Medici (1. st. BC)*

## **Antiochos**

-sochy božstev Athena Ludovisi

Jupiter

Okeanos

## **Kleomenes**

-atticista → více osob?

Venus Medici

Pollionova Thespid'anka

Marcellus (Louvre)

Ifigeniinia oběť





## **Caponius**

-14 soch Nationes v Pompejově portiku

-Múzy z Pompejova divadla

## **C. Vibius Rufus**

-Karyatida na Augustově foru



## Menelaos

-Skupina Ludovisi

- stylově: mladík – helenistické pojetí, žena pozdní 4. st. BC
- posl. čtvrtina 1. st. BC



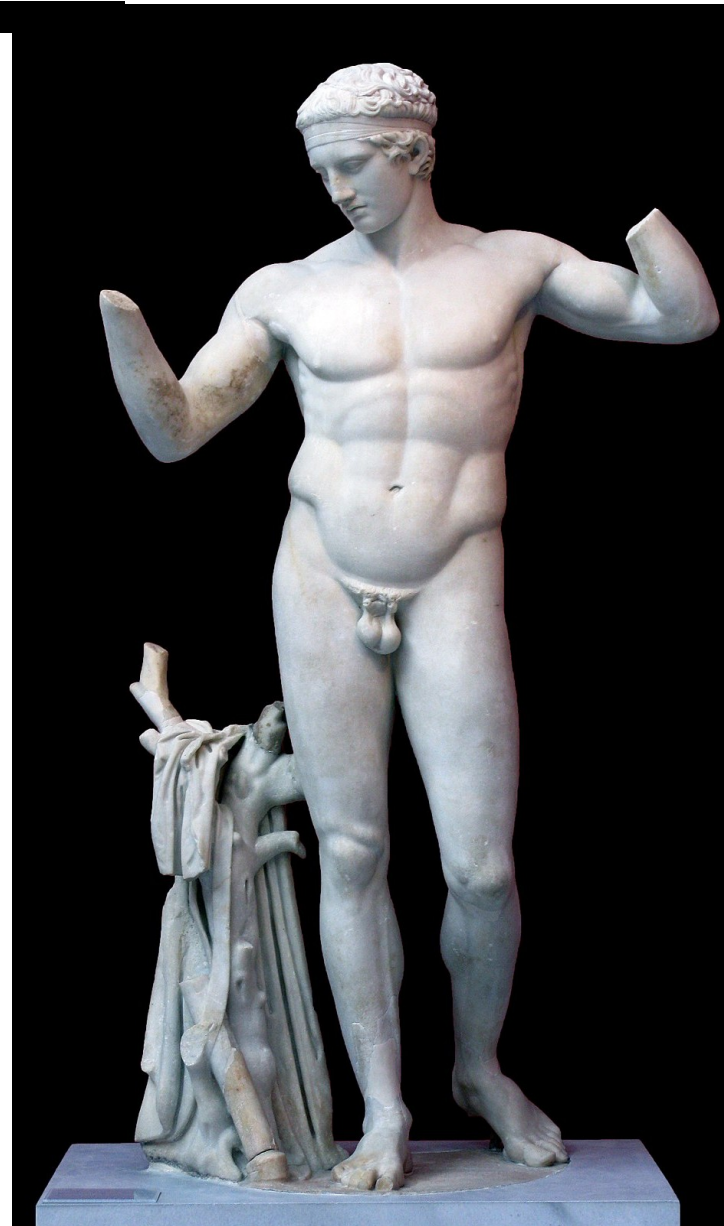
## S. Ildefonso

-Dva mladí muži (25 BC)

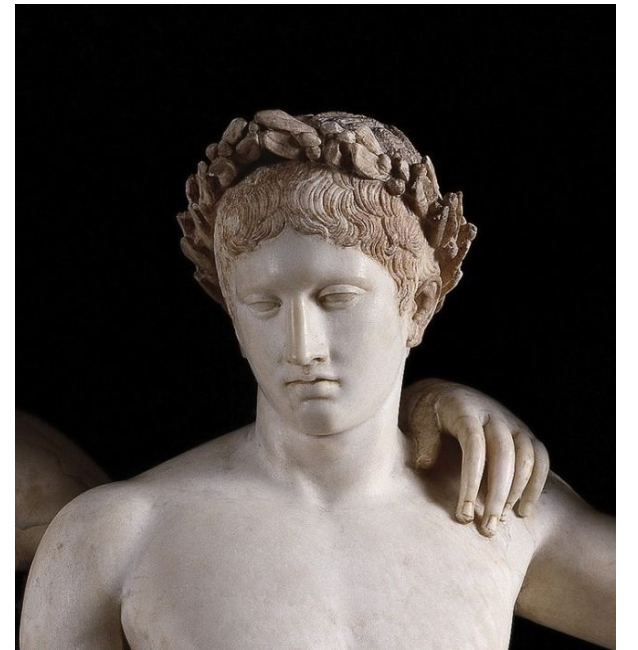
-pravá: Polykleitův Atlet pol. 5. st. BC, hlava Doryfora

-levá: Praxitelův Apollon Sauroktonos, hlava Antinoa (za Hadriána)

-Castor a Pollux??



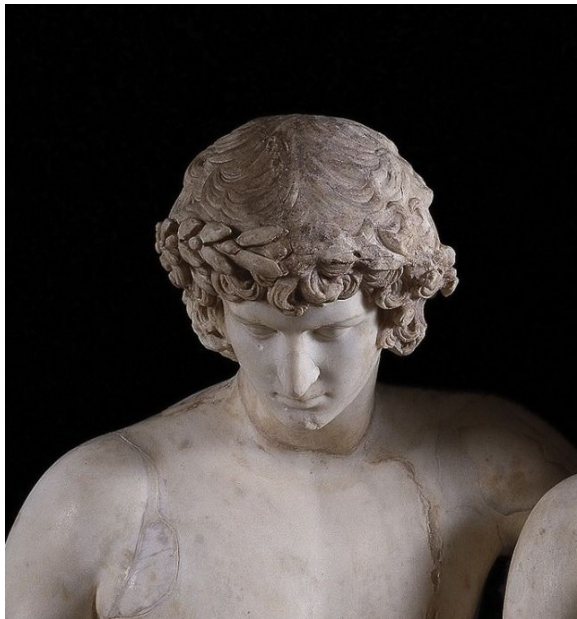
*Doryphoros*



*Diadoumenos*



Antinoos



Apollo Sauroctonos





---

**Orestes a Electra, Pozzuoli (50 – 25 BC)**

-nepřisouzeno konkrétnímu autorovi

# Villa dei Papyri v Herculaneu



- majitel: L. Calpurnius Piso Caesonius, Ciceronův nepřítel
- více než 80 soch!

-díla klasického Řecka:

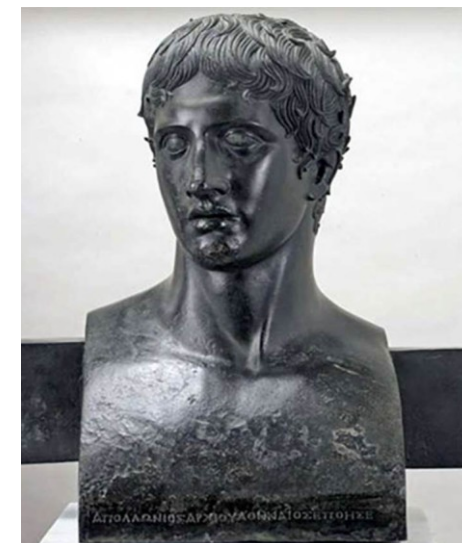
-Bronzová busta Doryfora

-kopie klasického typu Amazonky

-Praxitelova Artemis

-busta Praxitelova Dionýza

-Thespis



Busta Doryfora



Danaovny



portréty:

a) helenistické postavy: Ptolemaios Philetairis, Demetrios Polyorctes

b) filozofové: Zeno, Epikuros

c) spisovatelé: Homér, Pseudo-Seneca/Aristofanes

d) významné osobnosti republiky: Scipio Africanus

e) Archidamus III, Sparta



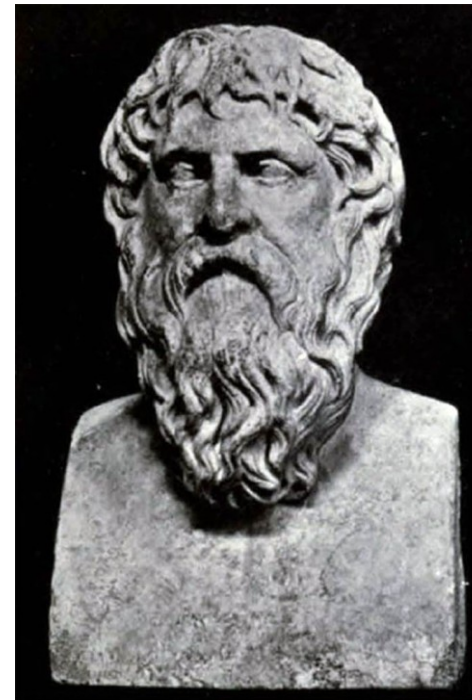
*Busta Ptolemaia II.  
Philadelpha*



*Busta Democritus*



*Busta Pythagoras*



*Busta Anaxagoras*

---

Helenistické originály:



*Spící Faun*



*Opilý Faun*



*Silén*



*Faun a koza*



Socha (pravděpodobně) syna Lucia Calpurnia Pisa Pontifex



Socha Aeschina



Socha ženy

Zvířata:



---

**Děkuji za pozornost**

---