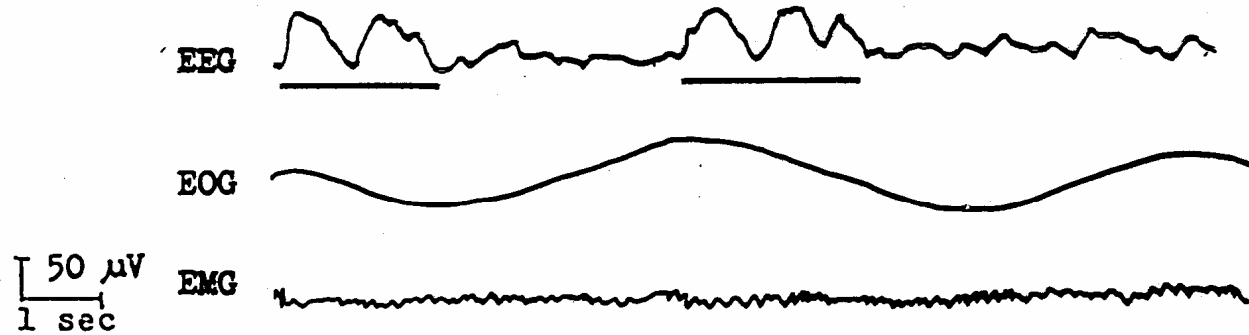
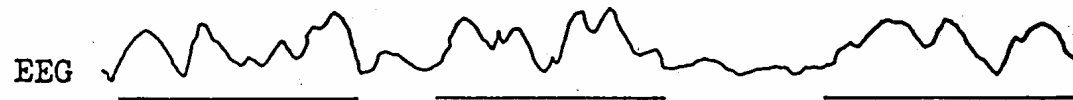




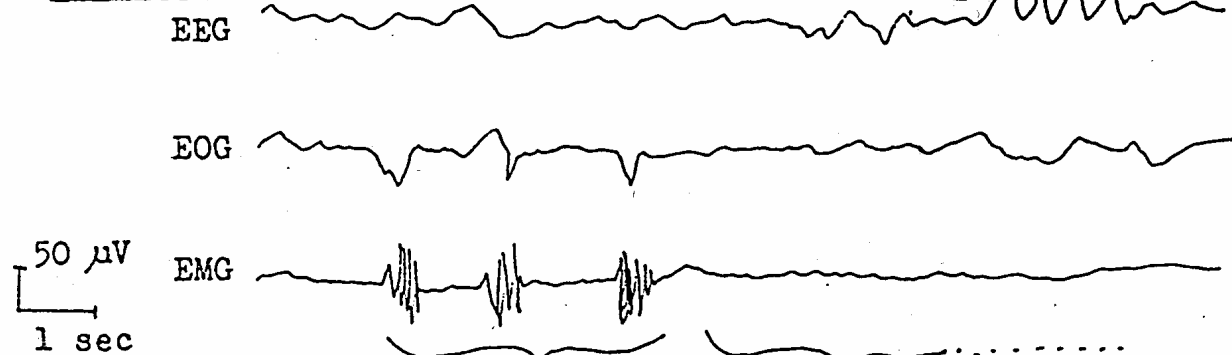
NONREM 3.stadia ,delta je zde asi 33%, t.j. index 1/3

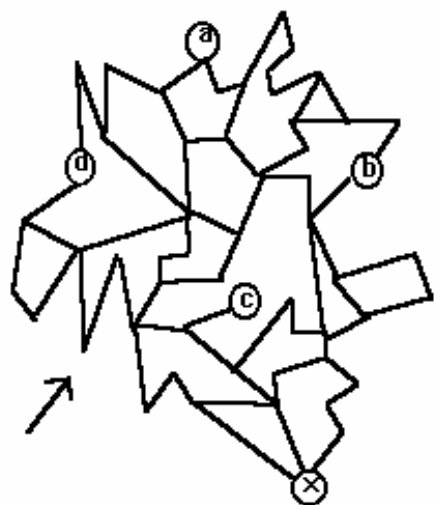


NONREM 4.stadia , delta aktivita je zde 75%, t.j. index 3/4



REM spánek





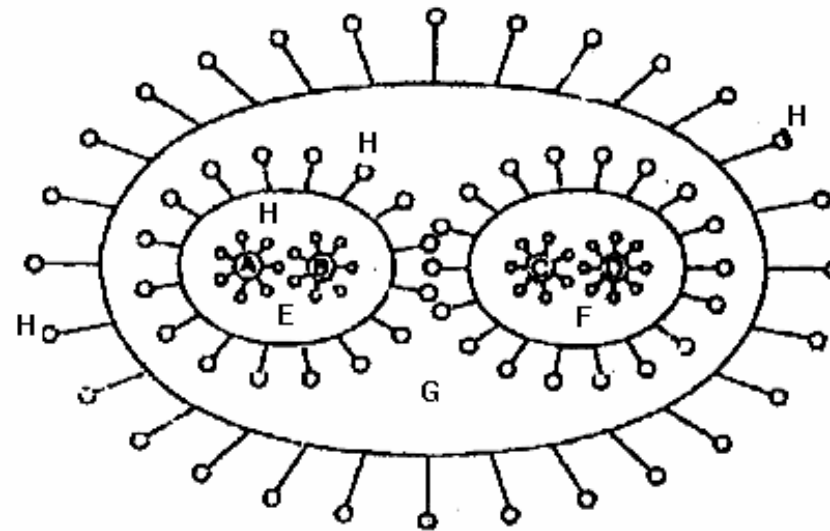
Redukce

A,B,C,D, - snové elementy

X, - původní figura

Jednotlivé asociace jsou znázorněny  
spojovacími body, na které ukazuje  
šipka

A,B,C,D - jsou jednotlivé motivy snů  
E,F - spojení dvou snových elementů  
[snový motiv] do nového tvaru  
[např. A- roh, B - zvíře, E - rohaté zvíře]  
G - celý sen - např v analogii s mytologemem  
H - jednotlivá odpověď



## **Myšlenkové sny**

### **Halucinační – fantazijní sny**

*- ztráta hodnot*

*- nalezení hodnot*

*- zdraví*

*- zkoušky*

*- padání*

*- létání*

*- nahota*

*- sexuální sny*

Zdroj: Faraday, A.: The Dreams Game