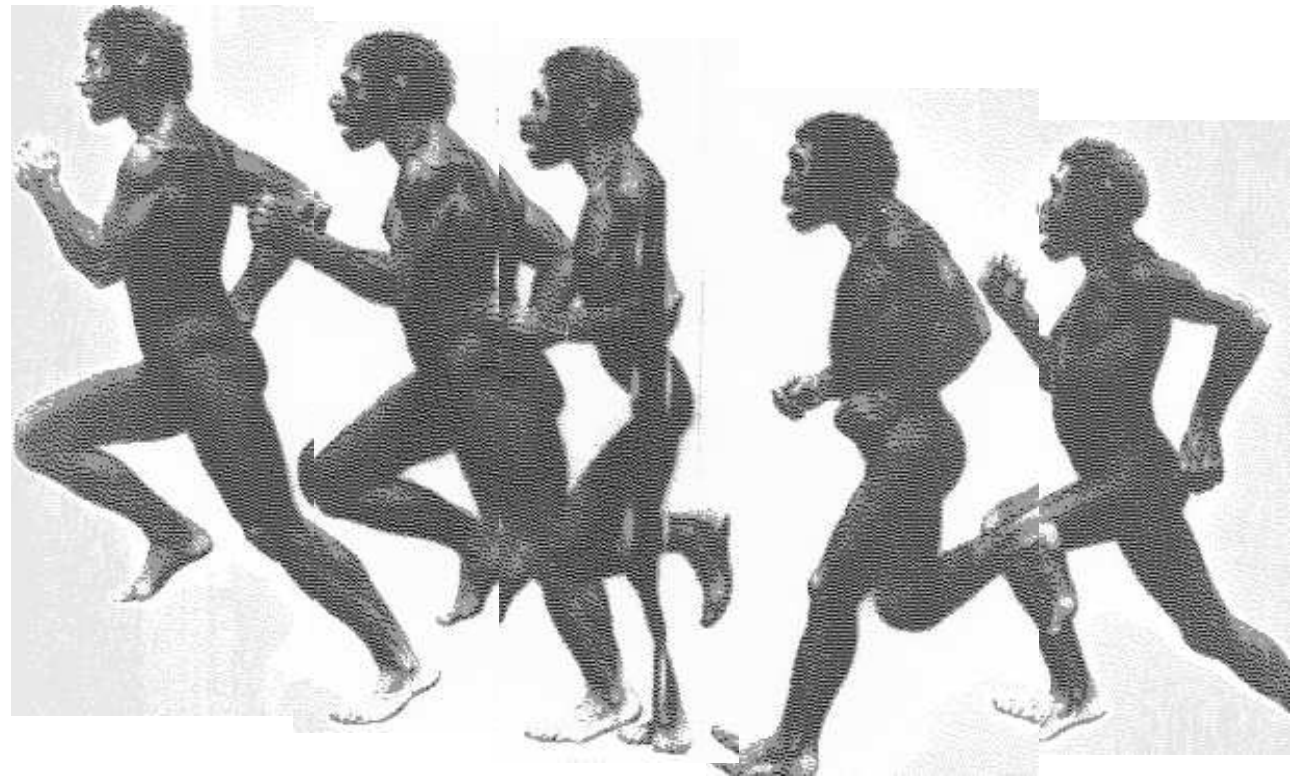


Naše cesta dějinami

???



Cattell, R.B.: Intelligence, its Structure, Growth and Action

6 směrů lepšího využití zdrojů inteligence

geneticky: podporou porodnosti individuů s vyšším inteligenčním stupněm;

prostředím: maximálním zefektivněním výchovného procesu;

přežitím: dlouhověkostí generaci zvyšující současný poměr nadání;

psychologicky: prevenci ztráty inteligence nemocemi a stárnutím;

redistribucí: umístěním dostupné inteligence na místa, kde je to nejpotřebnější v současné době;

konstrukcí: tvorbou umělé inteligence – elektronických sluhů, kteří nebudou využíváni jen k rutinním úkolům, ale také k předvídání a rozumění;

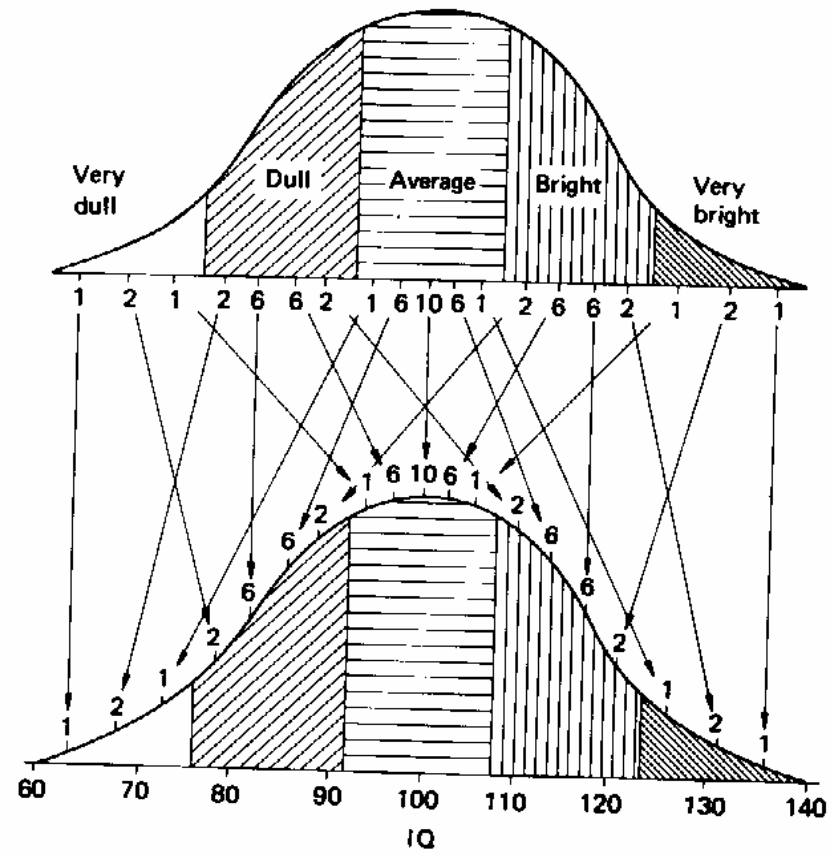


Figure 15.6 Correct view of the parent-child relation with respect to inheritance of IQ. (Eysenck, 1982.)

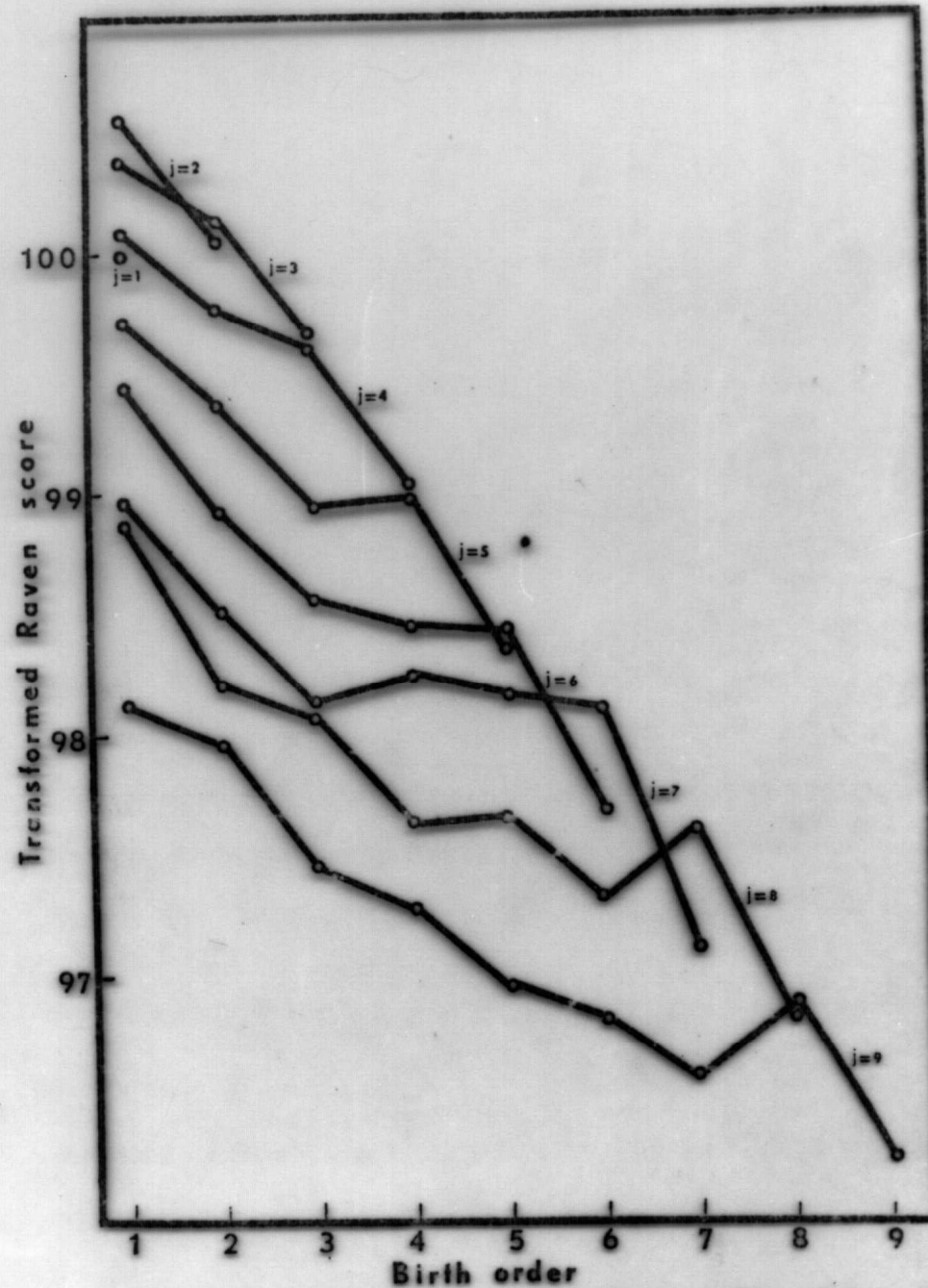


Figure 6.4. Birth order, family size, and intelligence. [From Zajonc, R.B., & Markus, G.B. Birth order and intellectual development. *American Psychologist*, 82, 75. Copyright 1975 by The American Psychological Association. Reprinted with permission.]

