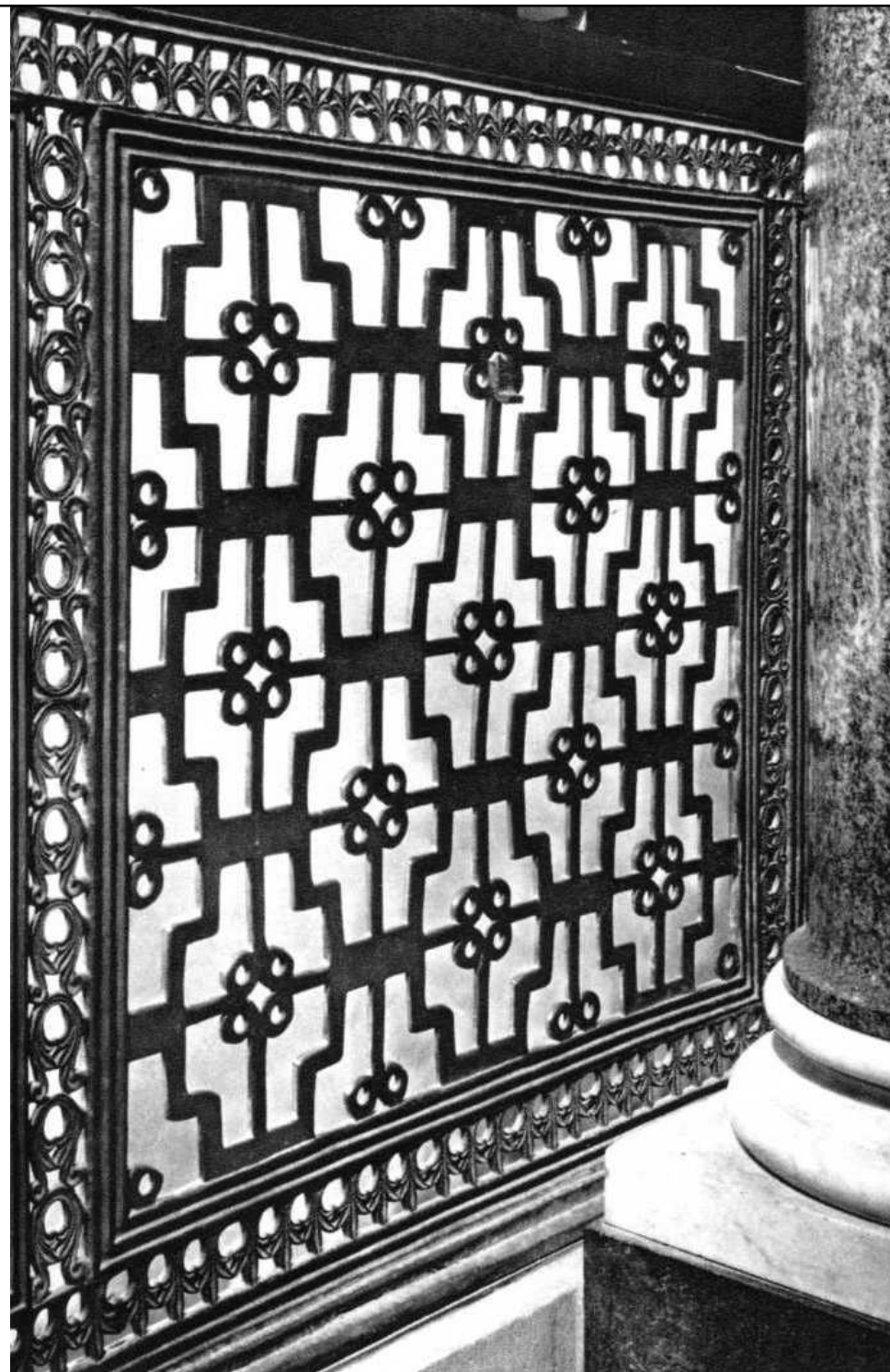


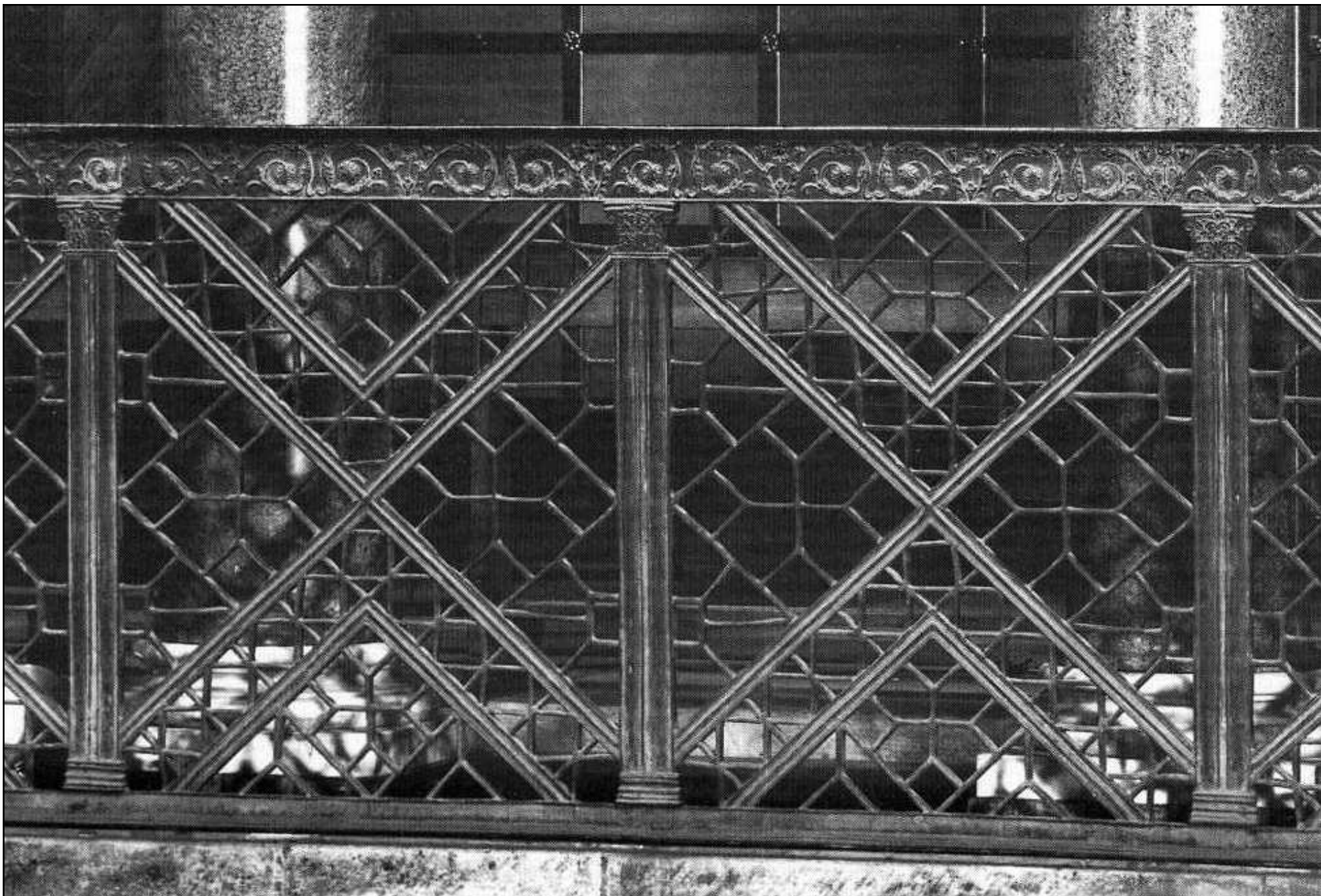


Mříže v kapli
cášské falce

kol. 800

Cášské mříže –
starší typ





Cášské mříže – novější typ

Dveře kaple
cášské falce

kol. 800







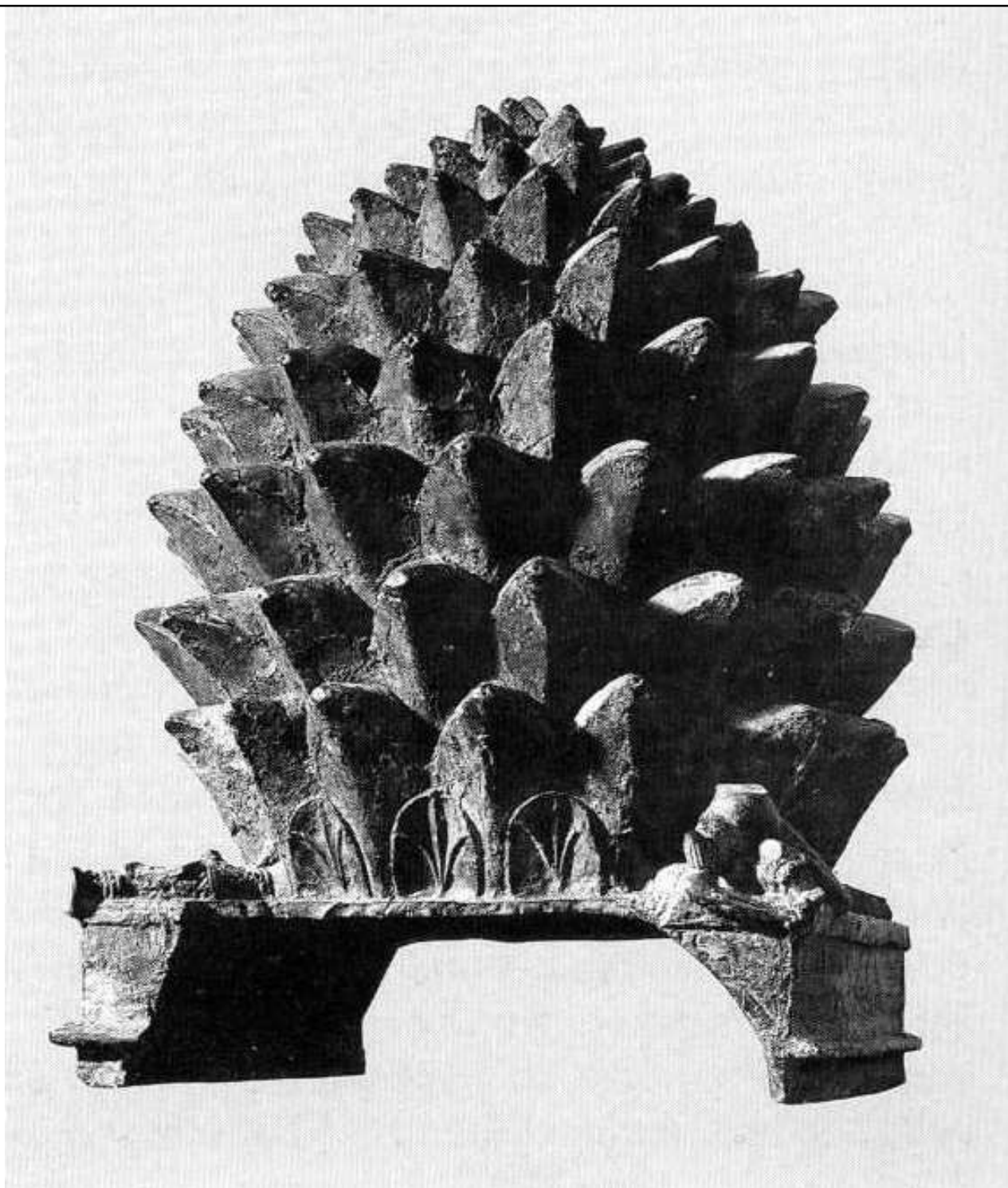
Dveře kaple
cášské falce
(detail)

kol. 800

Piniová šiška
z Cách

Udalrich

Publius
Concinius
Salvius





Jezdecká soška
Karla Velikého (?)

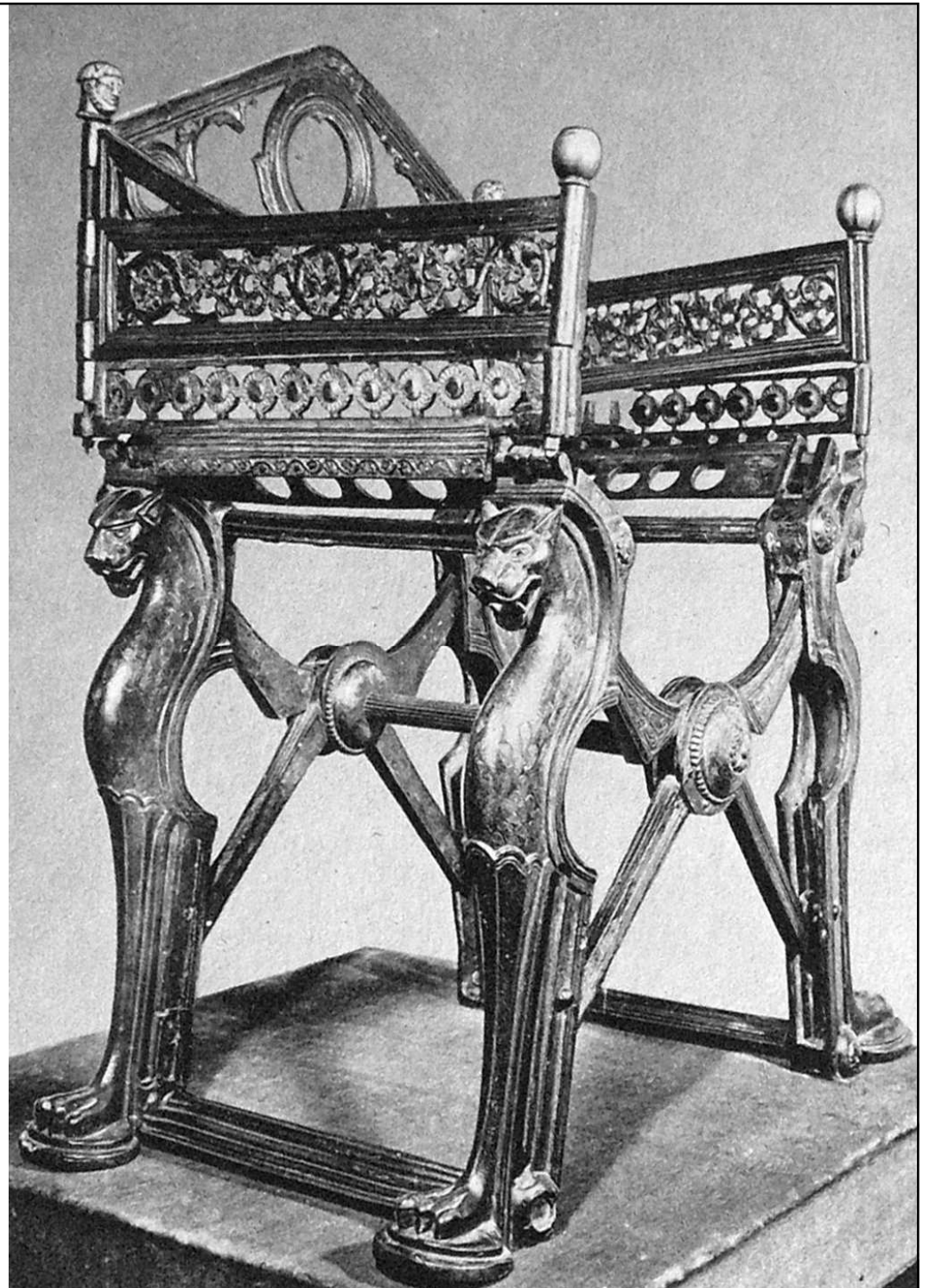
9. stol.



Cathedra Petri (detail) – kol. 875

Dagobertův trůn

7., 9. nebo 12. stol.





Bernward z Hildesheimu:

Svícný

kolem 1000

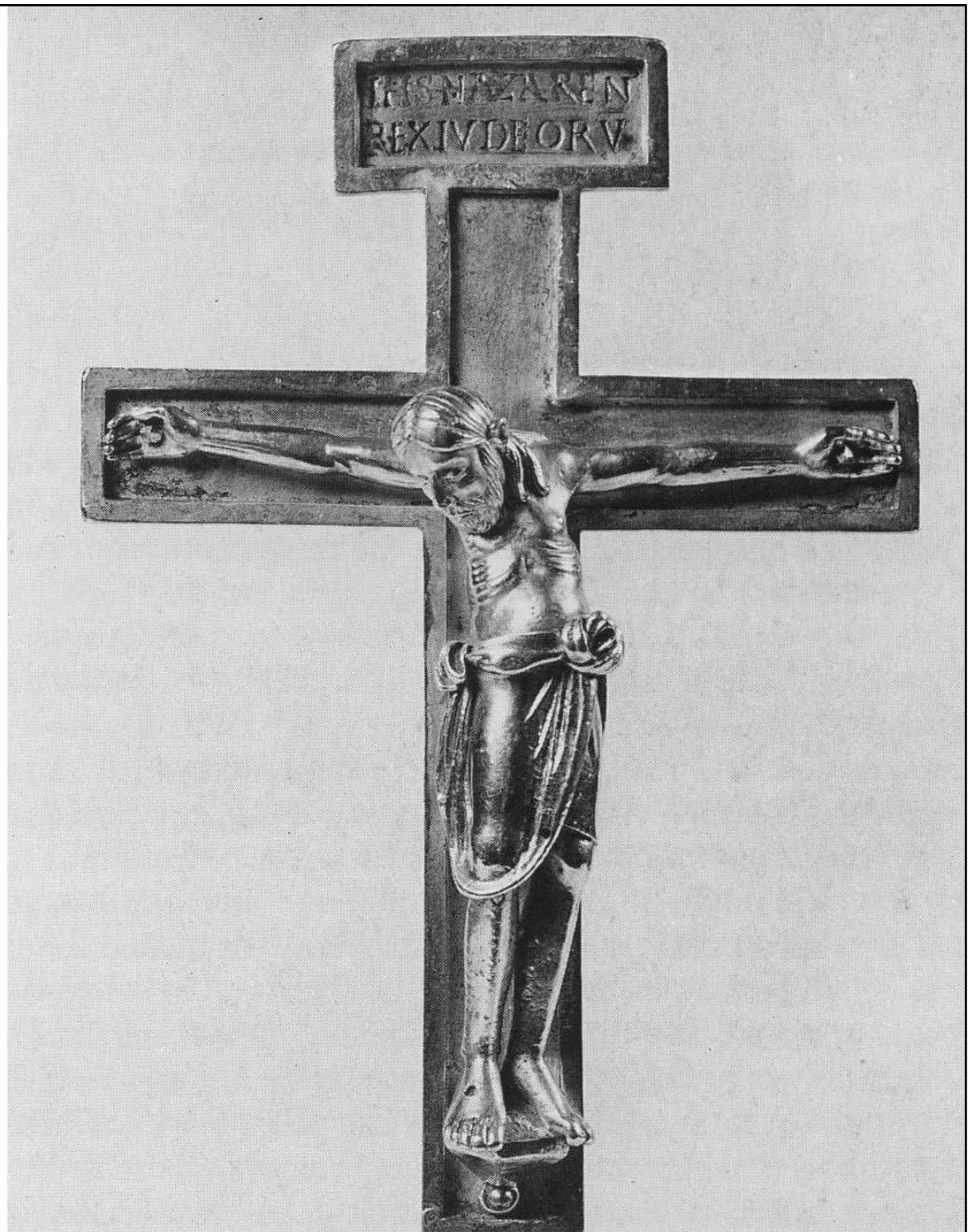


Bernwardovy svícny (detail)

Bernward
z Hildesheimu:

Krucifix

1007/1008





Bernward
z Hildesheimu:

Dveře sv. Michala
v Hildesheimu

1015





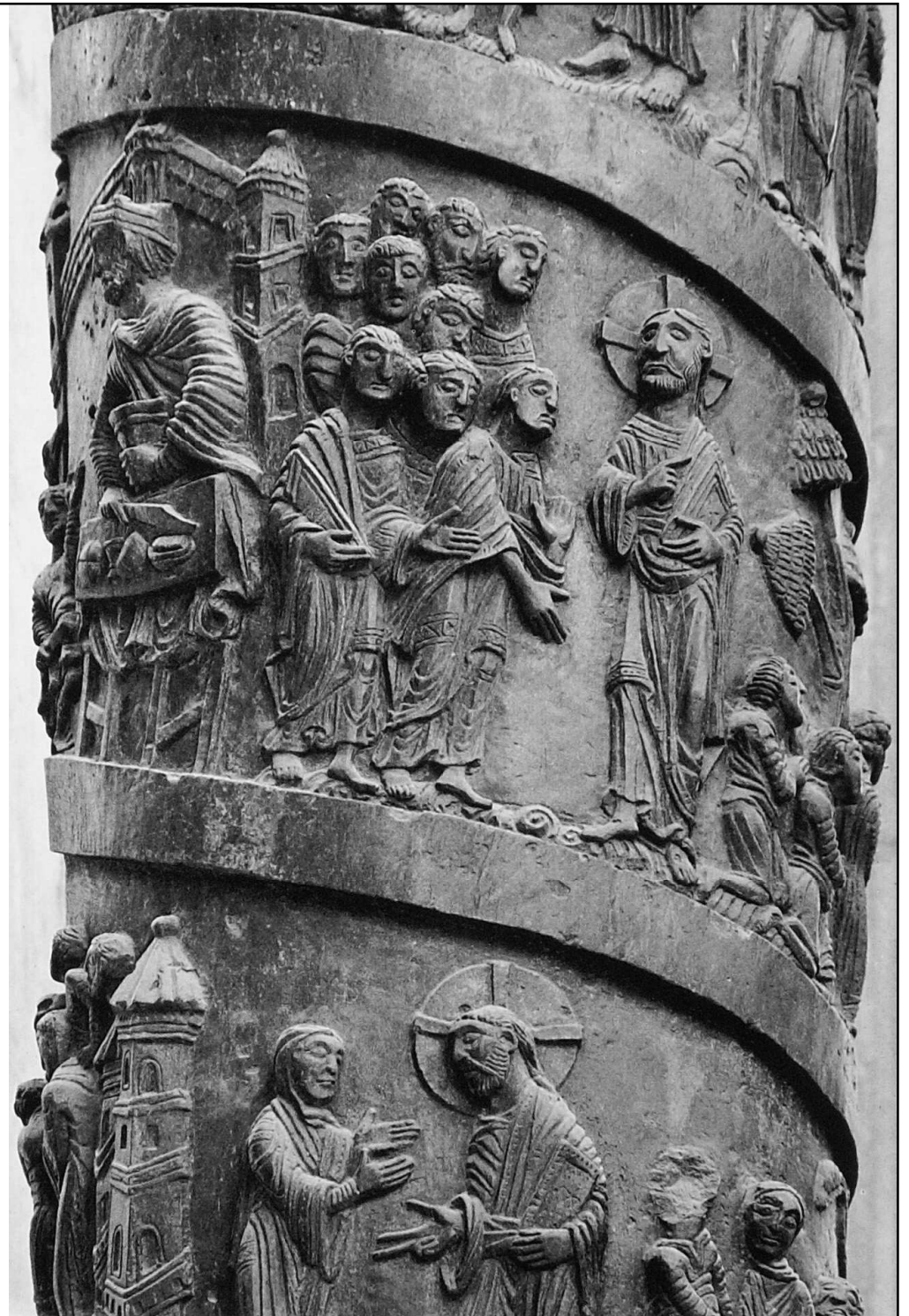


Bernward z Hildesheimu:

Sloup

po 1015

Bernwardův sloup
(detail)

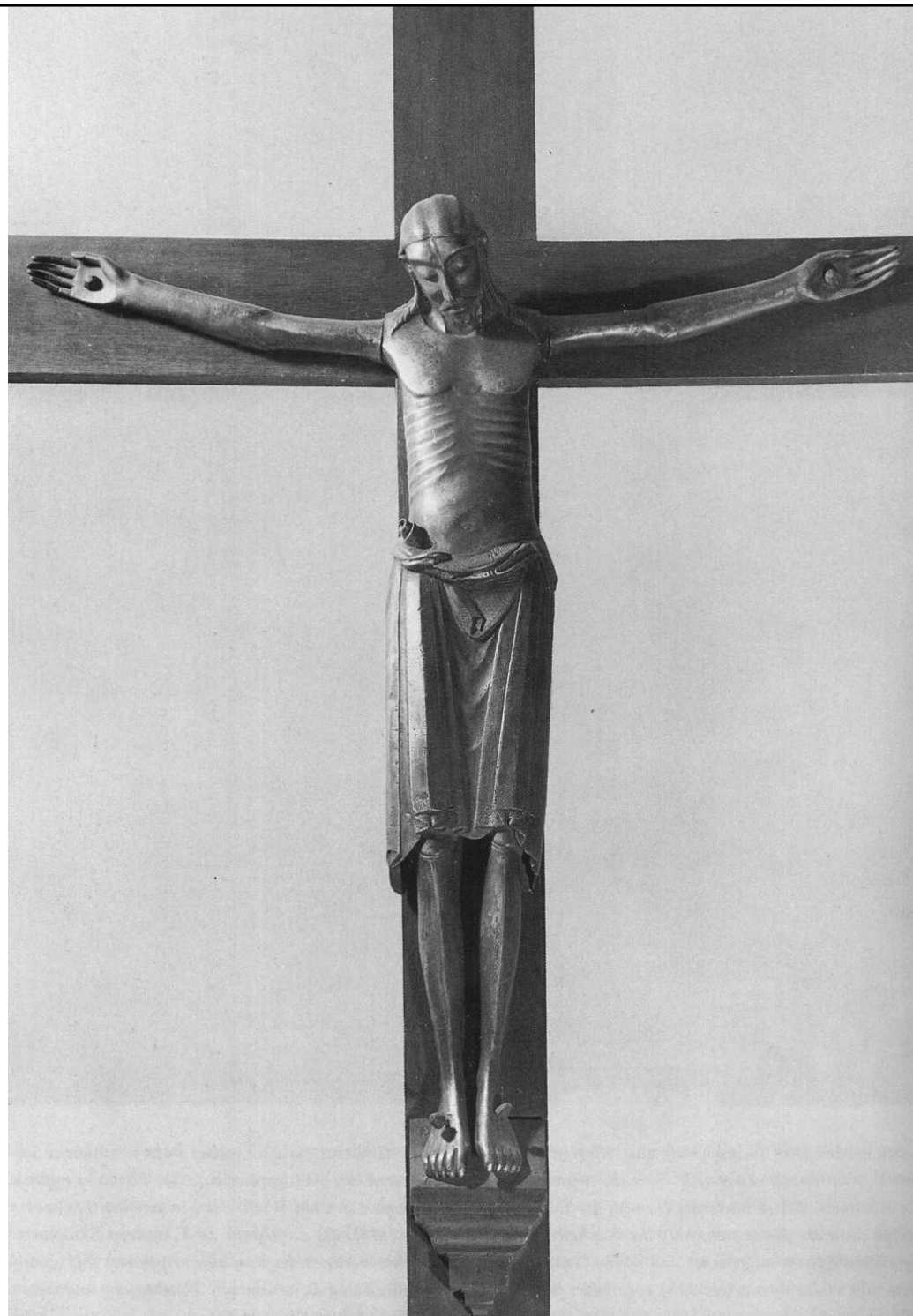




Dveře z Augsburgu

kolem 1065

Krucifix z Helmstedtu /
Werdenu



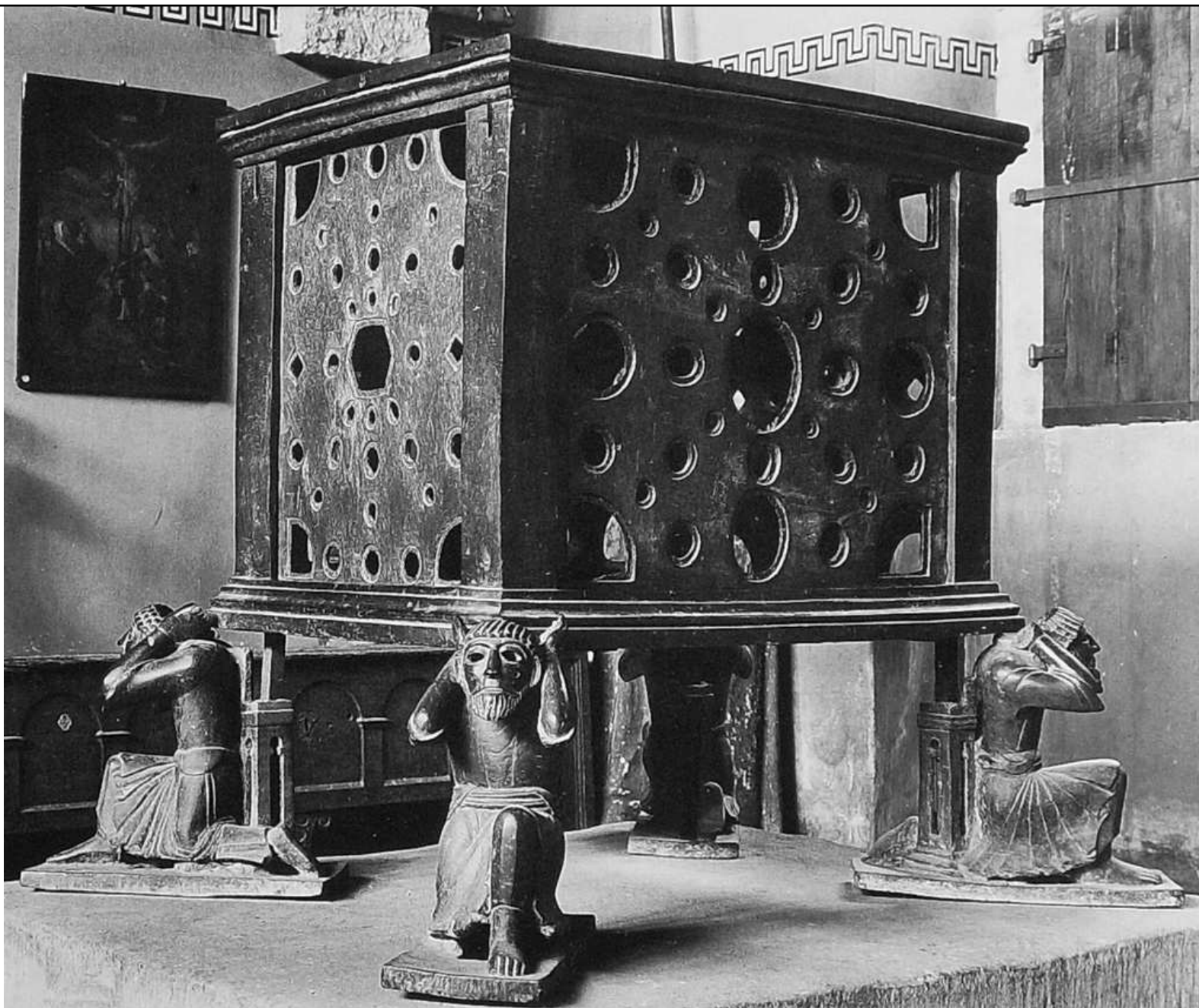


Krucifix
z Minden

Náhrobek Rudolfa Švábského

po 1080





Krodūv oltář z Goslaru

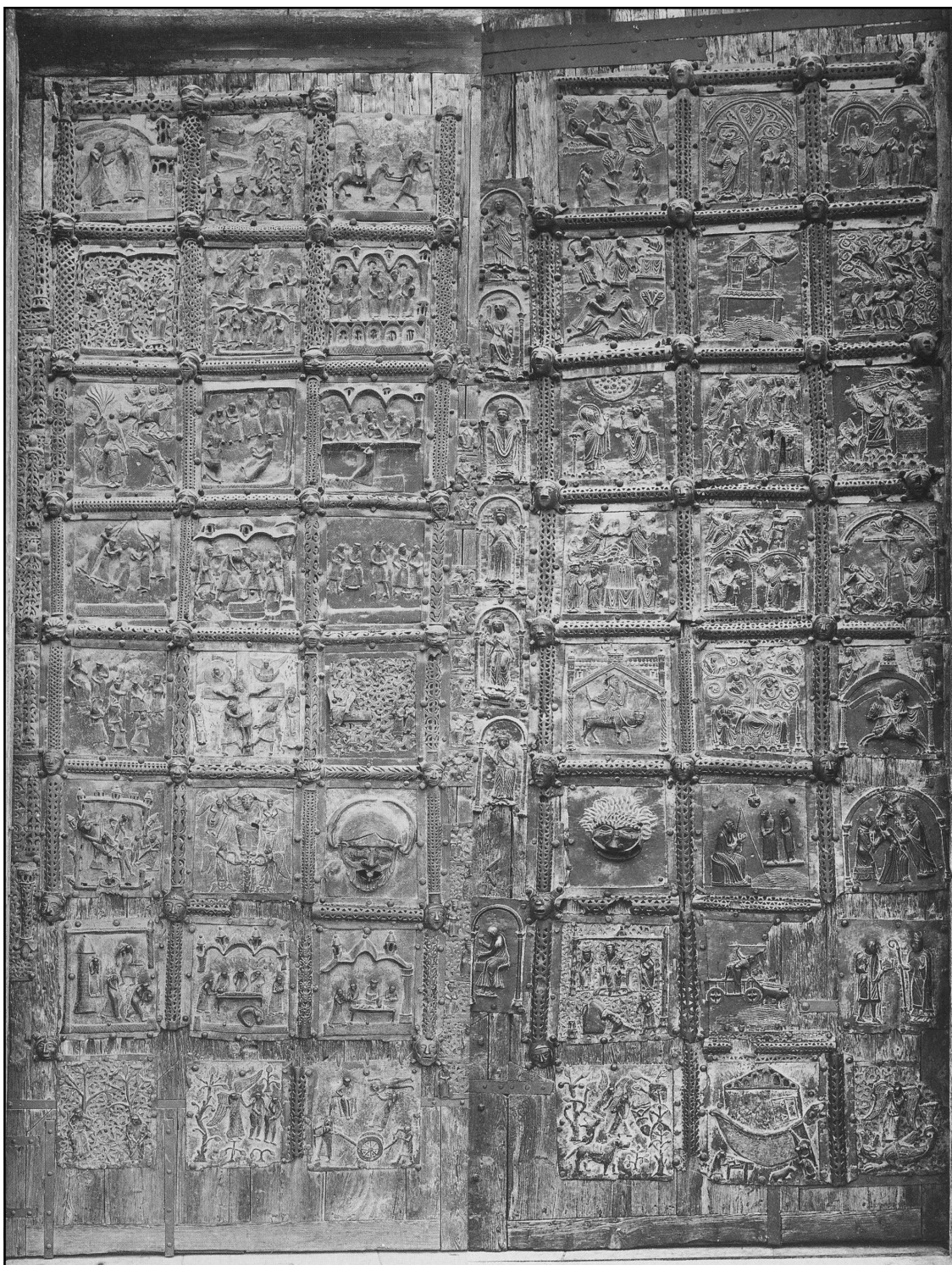


Krodův oltář
(detail)

Imperiální trůn z Goslaru –

1181 (?)





Dveře ze San Zeno
ve Veroně

kolem 1100



Dveře z Verony (detail)



Dveře z Płocku /
Novgorodu

1152-1154

Wichmann

Riquinus

Waismuth

Avraam

Dveře z Płocku
(detail)





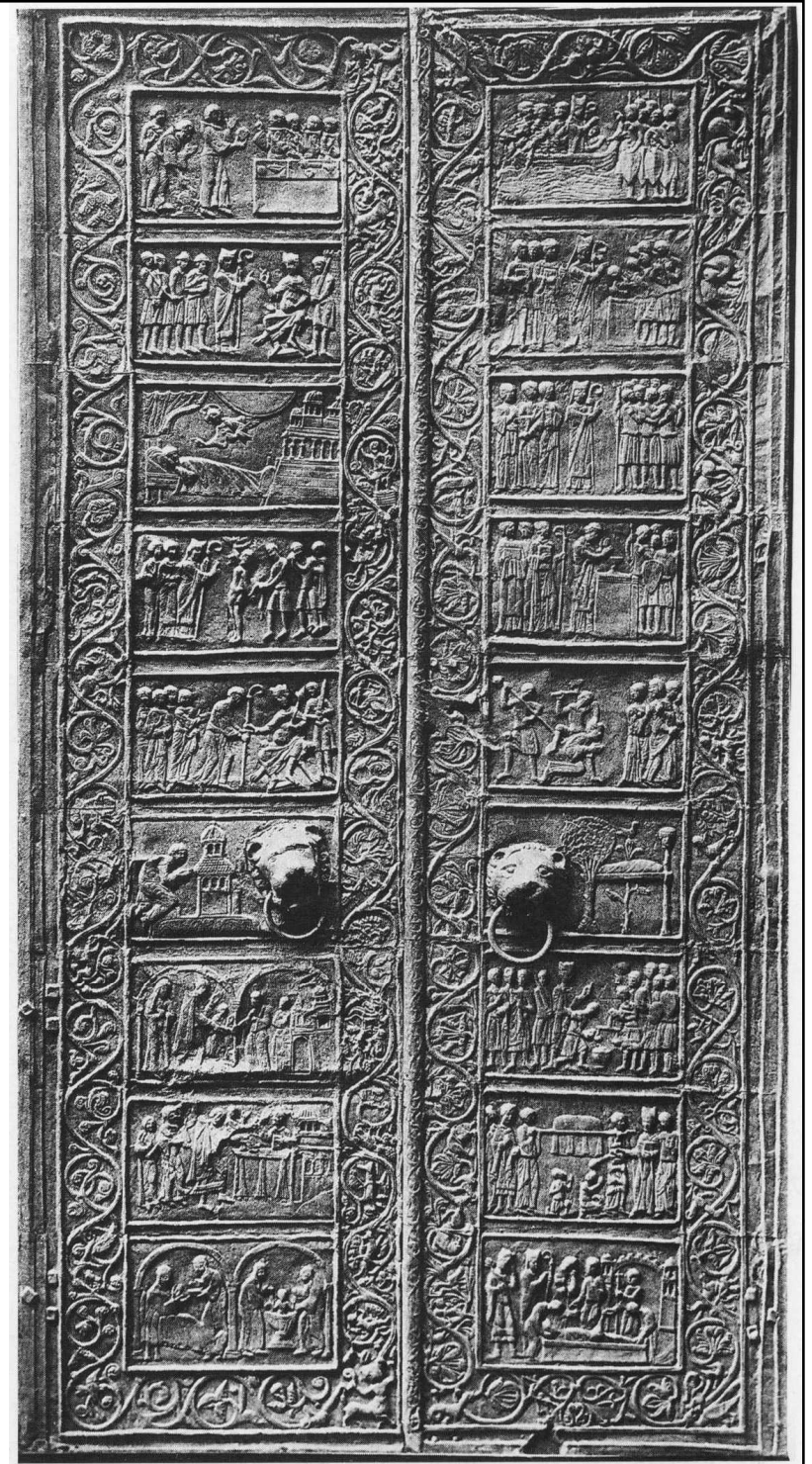
Náhrobek Friedricha von Wettin

po 1152

Petrus Liutinius:

Dveře z Hnězdna (Gniezna)

kolem 1170





Dveře z Hnězdna
(detail)





Bonano z Pisy:

Porta S. Ranieri

kolem 1180

Porta S. Ranieri
(detail)



Amalfi, Monte Cassino, Monte Gargano,
Řím (San Paolo fuori le mura)

Odesirio z Beneventa: Troia (1110, 1127)

Barisano z Trani: Trani, Ravello (1179), Monreale



Reiner
z Huy:

Křtitelnice
z Lutychu

1107-1118



Reiner z Huy (?):

Krucifix z Kolína

Reiner z Huy (?):

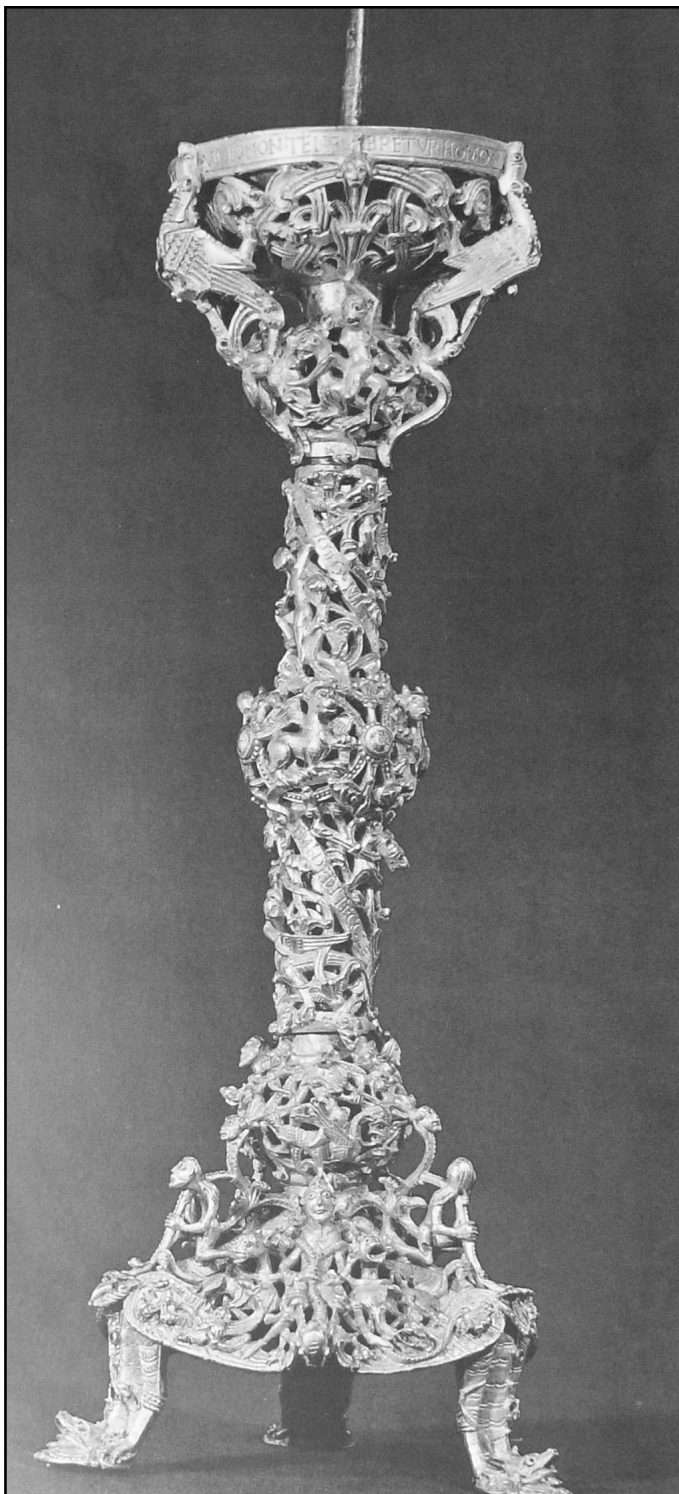
Kadidelnice z Lille



Gozbertova kadidelnice

kolem 1100





Svícen z Gloucestru

1104-1113

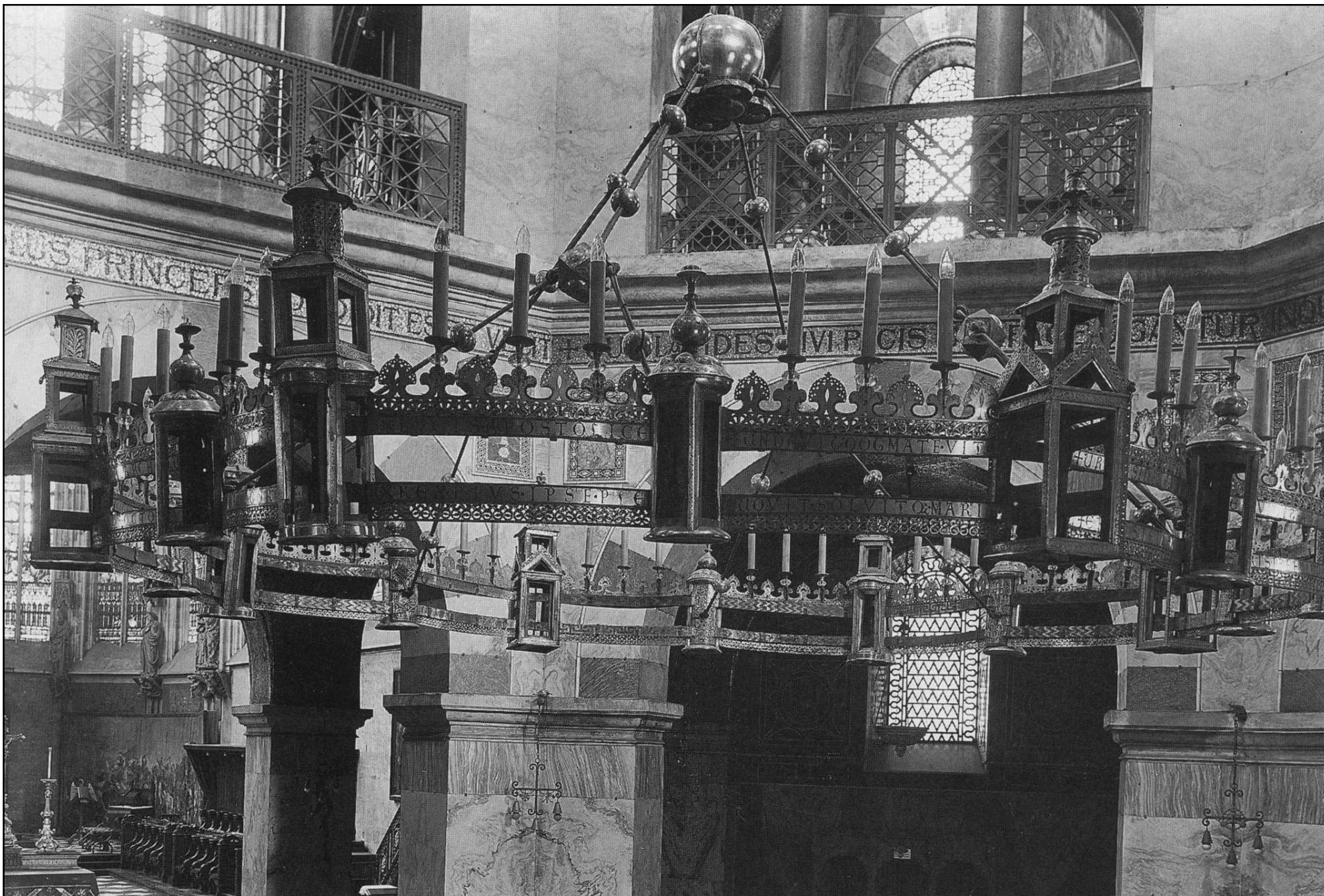




Svícen z Großkomburku – kol. 1130

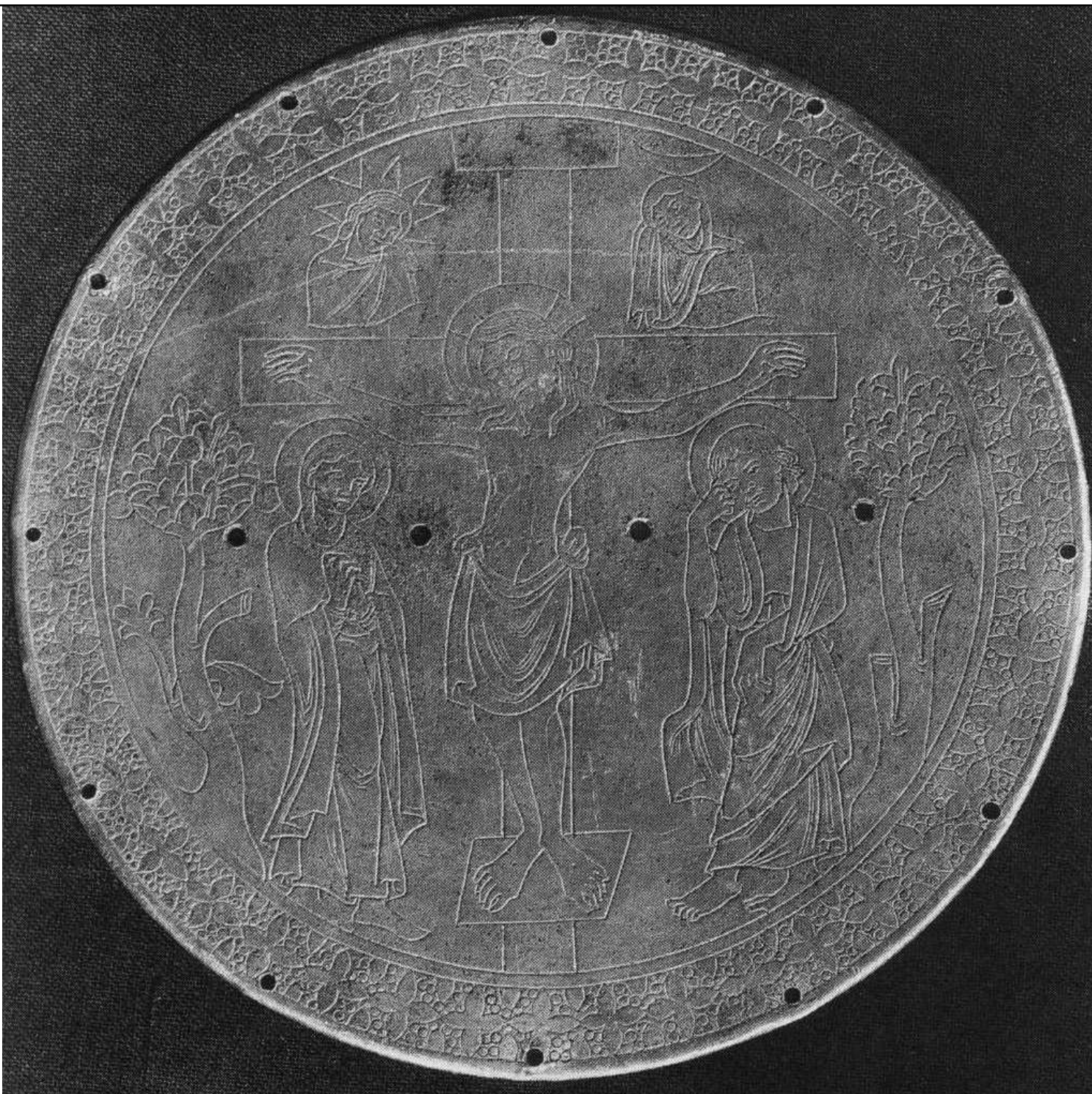


Svícen z Großkomburku (detail)



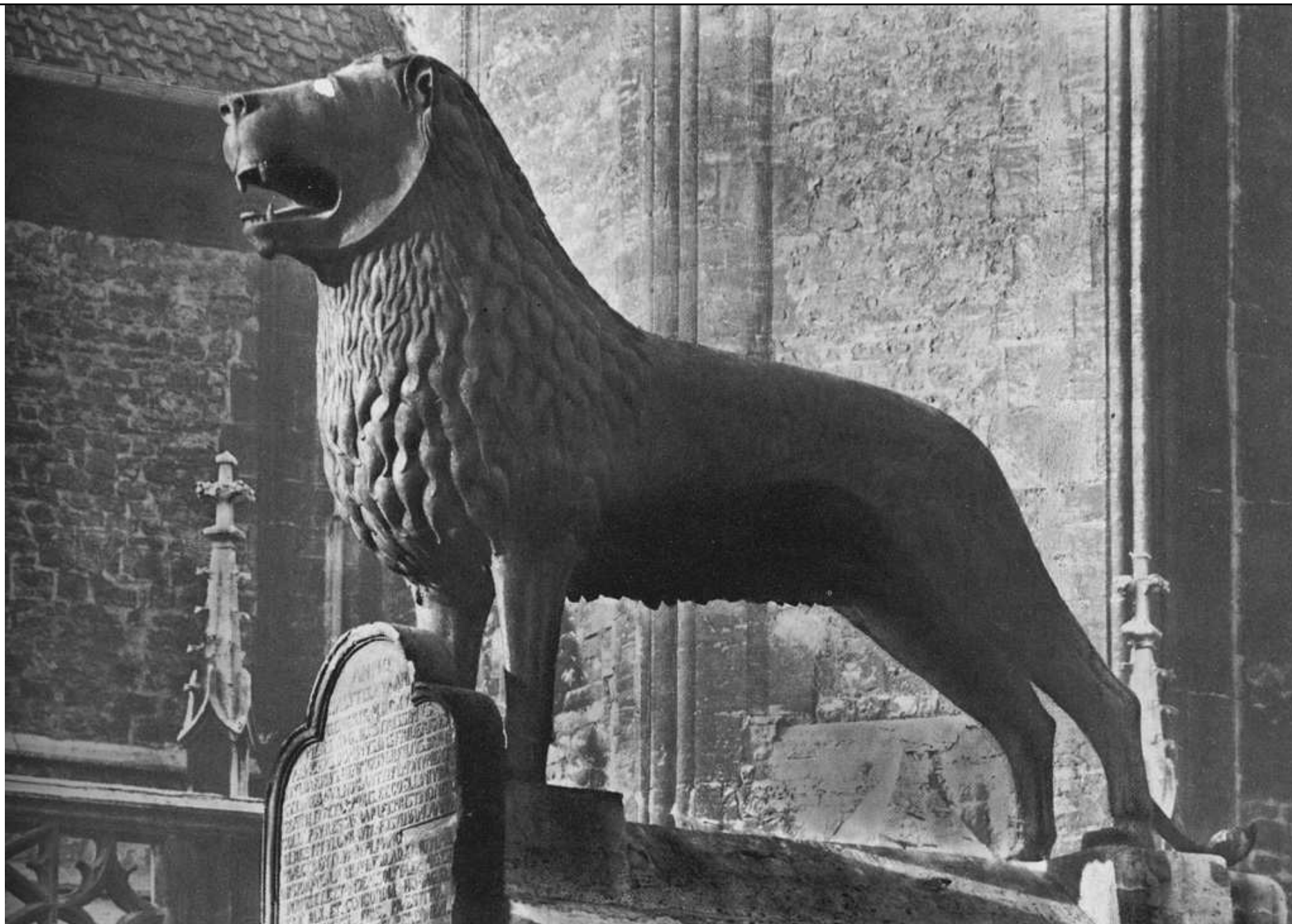
Wibertus: Svícen z Cáh – po 1166

Svícen z Cách
(detail)





Prolamované desky z Cluny



Braunschweigští lvi – kol. 1166



Wolframův svícen

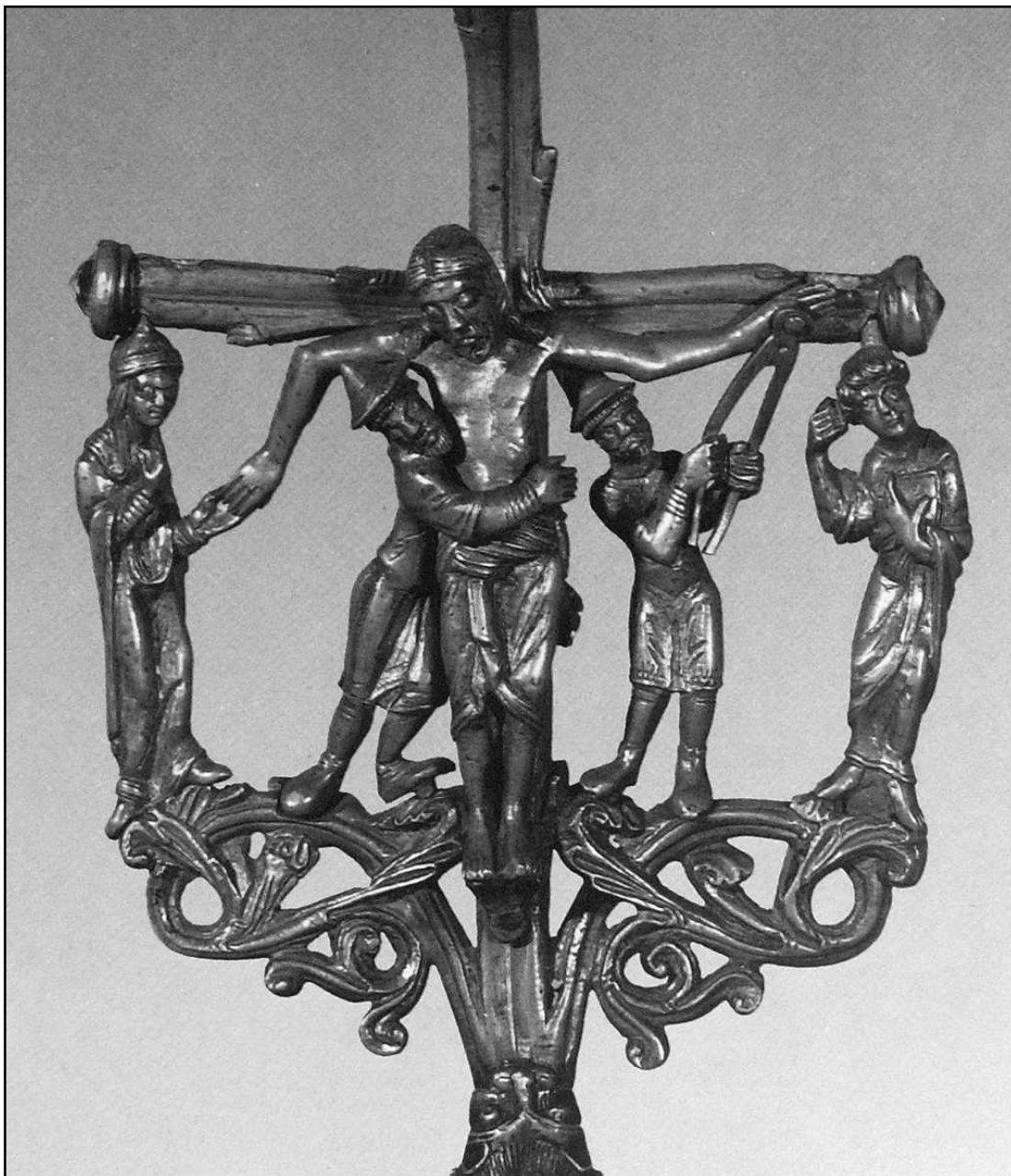
kolem 1157

Milánský svícen –
kolem 1160



Akvamanile
ve tvaru gryfa

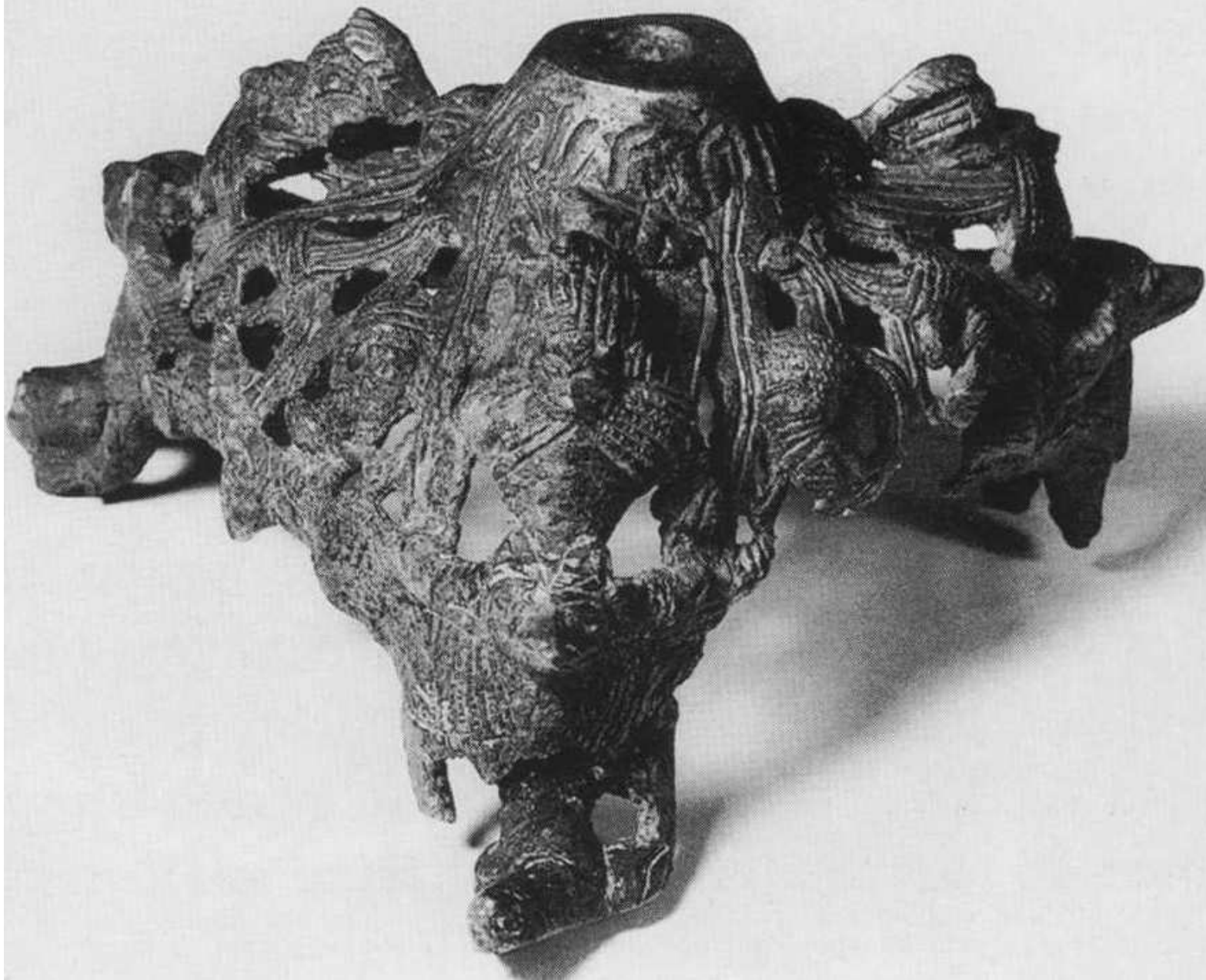




Snímání z kříže – vlevo Trevír, vpravo Porýní



Klepadla ze Staré Boleslavi a Durhamu



Svícen ze Záběhlic – 2. polovina 12. stol.

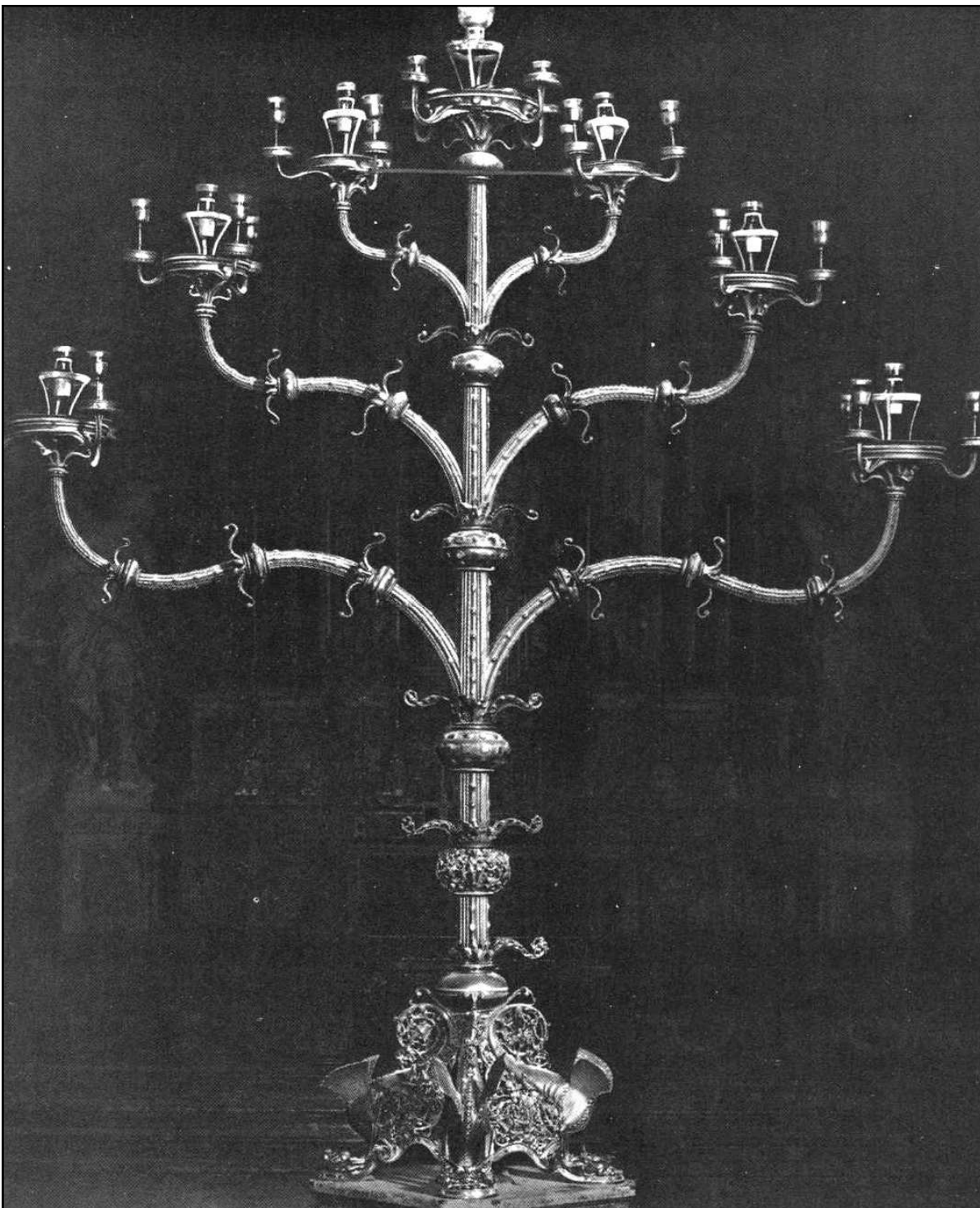


Korpus
ze Starých
Jesenčan

1180-1220

Kristus na lvech z Hradčan

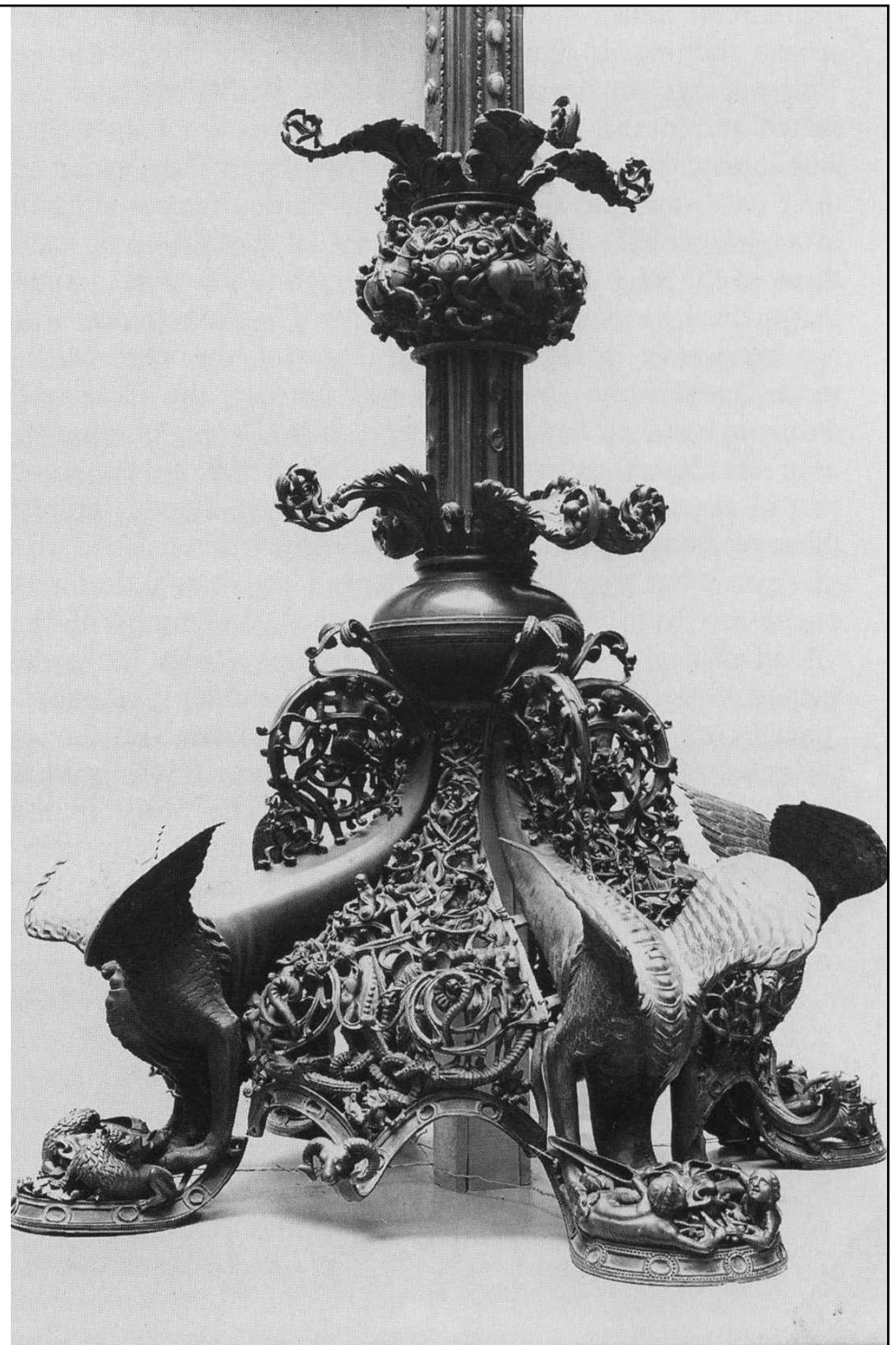




Sedmiramenný
svícen z Milána

1. třetina 13. stol.

Sedmiramenný svícen z Milána
(detail)





William Torel: Náhrobek královny Eleanory (1291-1293)



Náhrobek Viléma z Valencie (po 1296)



Akvamanile z Hradce Králové



Akvamanile z Hradce Králové (detail)

Andrea Pisano:

Dveře
florentského
baptisteria

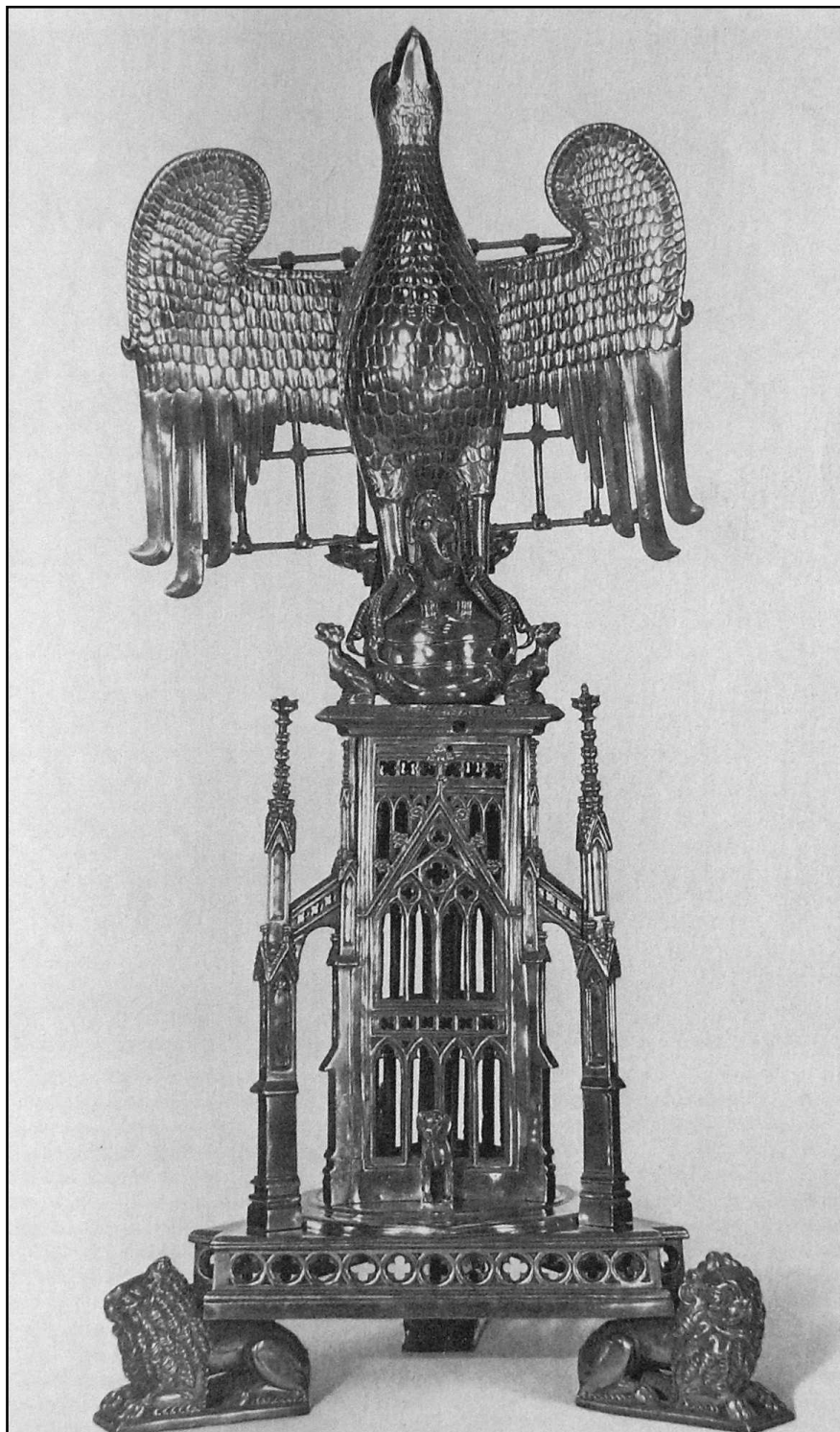
1330







Náhrobek Černého prince (1377-1380)



Jehan Josès:

Čtecí pult z Tongeren

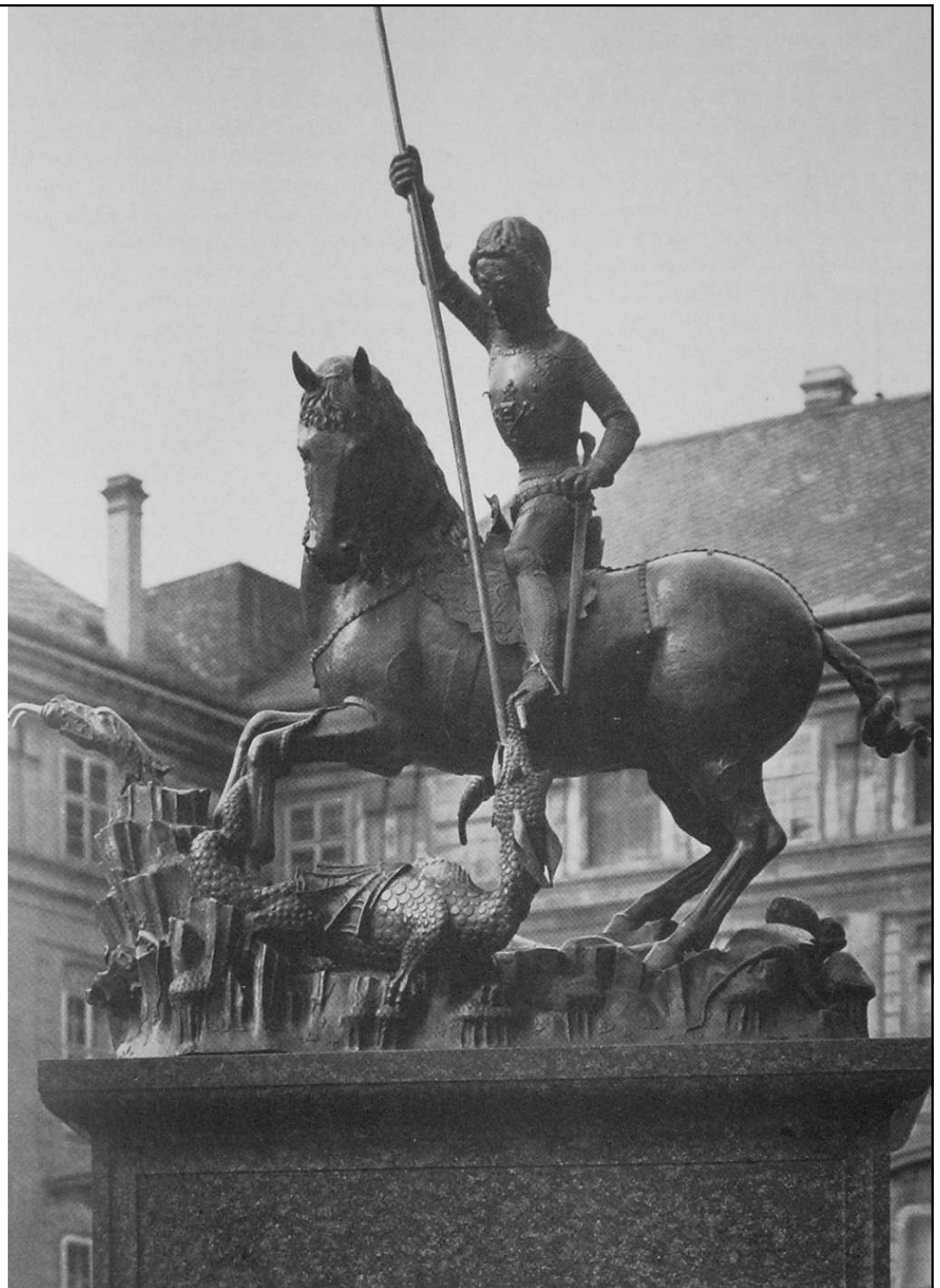
kolem 1370

Dinant
dinanderie

Martin a Jiří z Kološe
nebo Václav Špehář:

Sv. Jiří

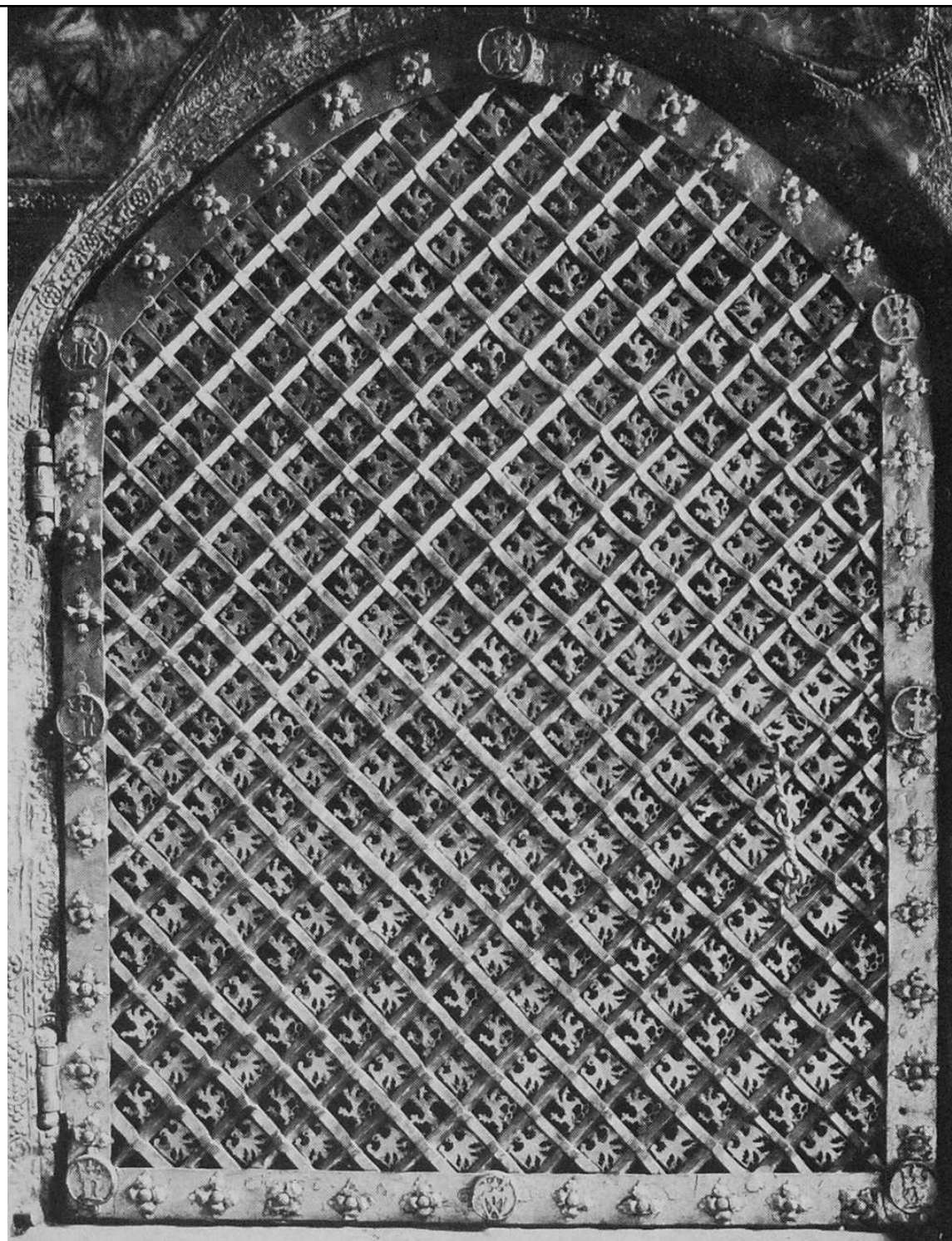
1373



Mistr Václav:

Dvířka sanktuáře
ve Svatováclavské kapli –

mezi 1373 a 1374

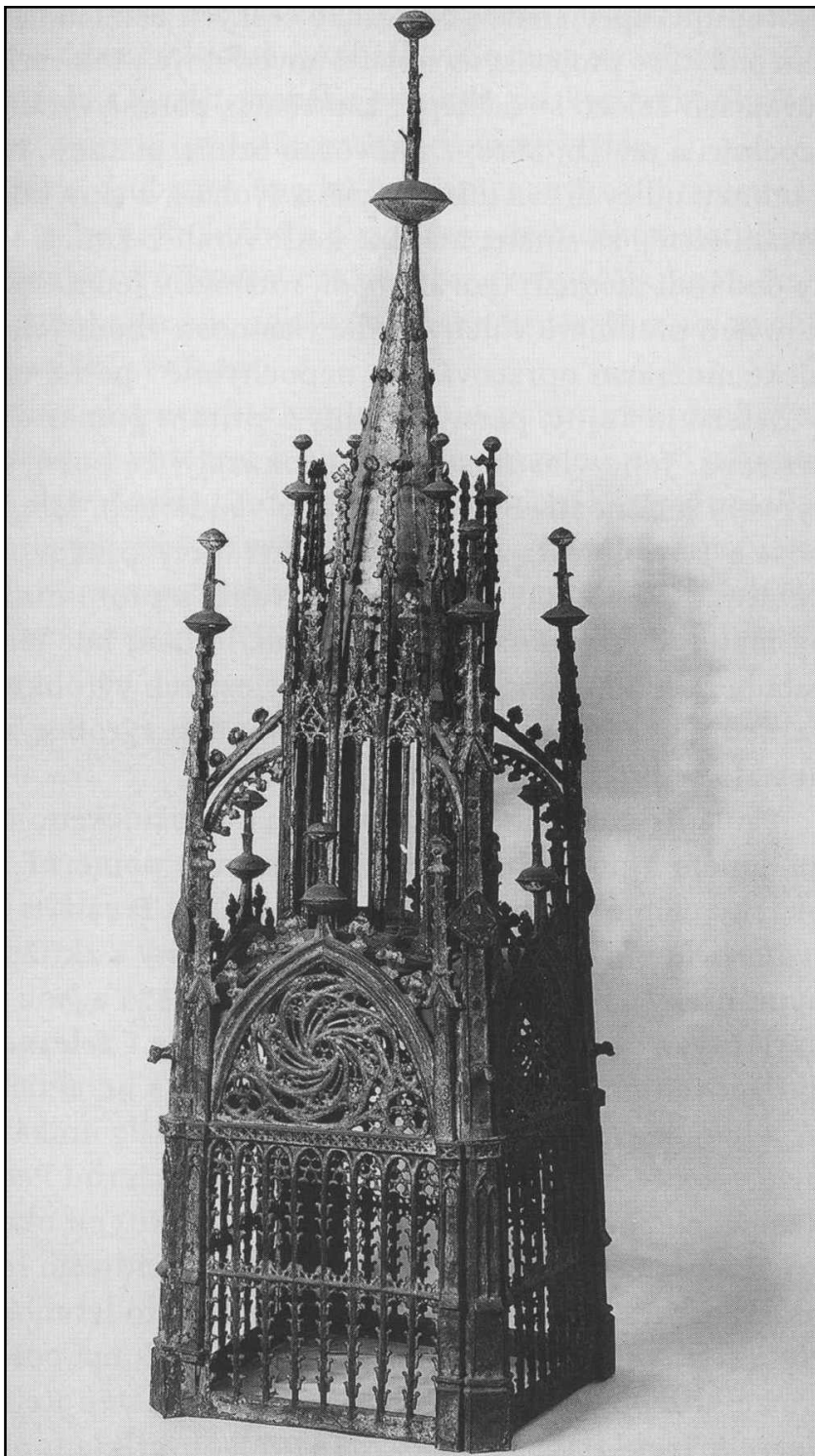




Mistr Václav:

Severní dveře
Svatováclavské kaple

(klepadlo ze Staré Boleslavi
z 12. stol.)



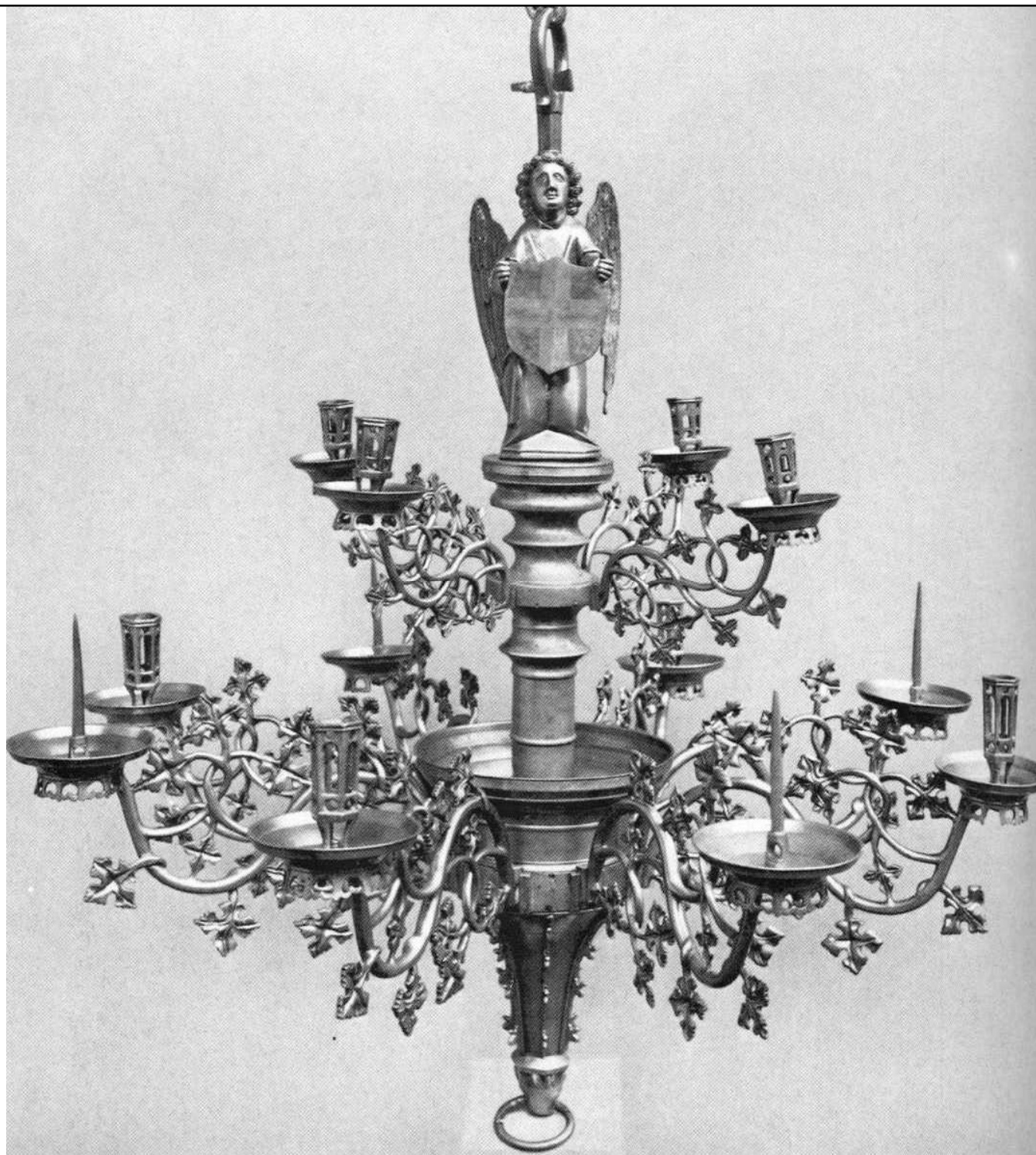
Mistr Václav a Petr Parlář:

Svatovítské pastoforium



Poutnické odznaky z Čech – po 1354

Korunní svícen –
2. polovina 15. stol.







Křtitelnice z Týnského chrámu –

1414

Křtitelnice z Chrudimi





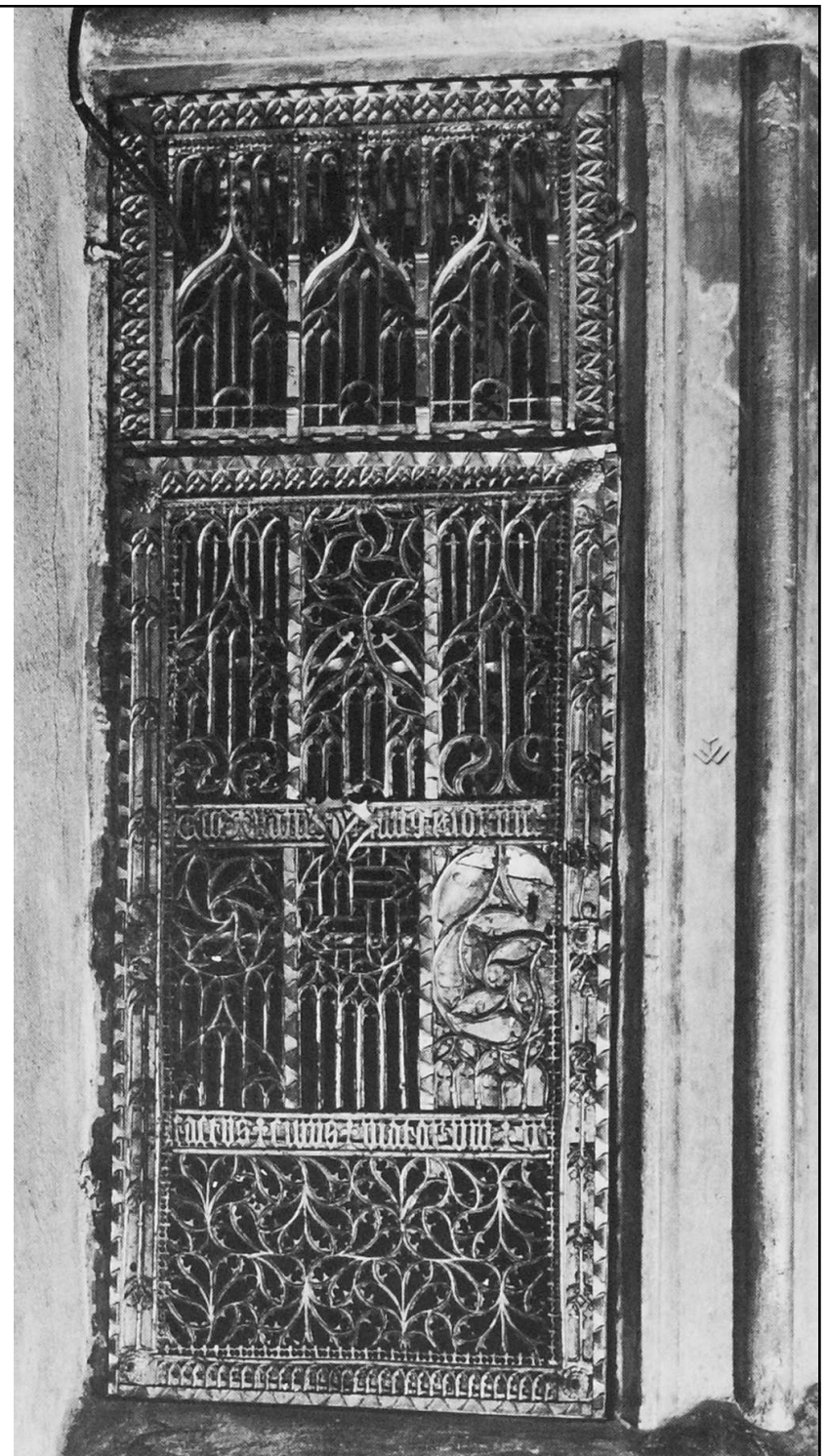
Jan Janatka:

Křtitelnice ze sv. Jindřicha v Praze –

1487

Dvířka sanktuáře
z Hradce Králové –

1497





Dvířka sanktuáře ze Znojma –
mezi 1470 a 1490



Lübecké míry na herinky – 1469



Vinná míra z Louky (1497) a hmoždír ze Slaného (konec 15. stol.)



Klepadlo z Ústrašína



Ghibertiho a Brunelleschiho návrhy na dveřní výplně pro florentské baptisterium (1401)