

Dějiny psychologie 6

Gestalt psychologie

Gestalt psychologie

- začátek 20. století
- berlínská a lipská škola tvarové/celostní psychologie
- pokračovatelé v USA

Důležité postavy

předchůdci

- Franz Brentano
- Ernst Mach
- Christian von Ehrenfels
- G. F. Stout

Důležité postavy

pionýři

- G. E. Müller
- Erich R. Jaensch
- David Katz
- Edgar Rubin

Důležité postavy

zakladatelé

- Max Wertheimer
- Kurt Koffka
- Wolfgang Köhler

Důležité postavy

následovníci

- Kurt Lewin
- Egon Brunswik

Franz Brentano (1838-1917)



- filozof a psycholog
- metoda introspekce
- psychologie by se měla zaměřit na akt (proces) vnímání více než na vnímané elementy

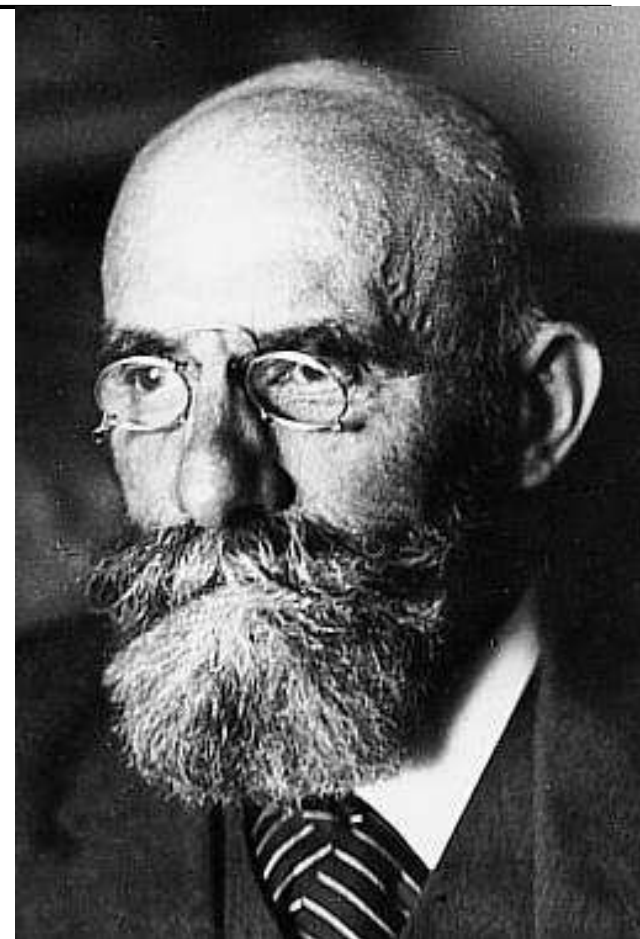
Ernst Mach (1838-1916)

- fyzik
- upozornil na gestalt-fenomén, vnímání jako celostní akt (např. na vnímání melodie)



Christian von Ehrenfels (1859-1932)

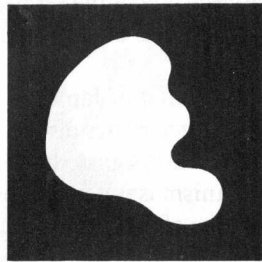
- rozvinul Machovo pojetí do teorie
- Gestaltqualität - elementy vzniklé vnímáním, vlastnosti uspořádání



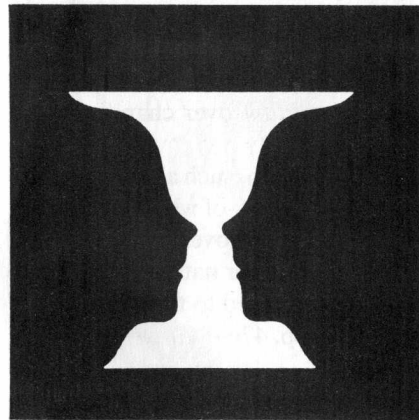
Göttingenská škola

- ▣ **G.E. Müller** (1850-1934) - podporoval introspektivní výzkum
- ▣ **Erich R. Jaensch** (1883-1940) - eidetické představy
- ▣ **David Katz** (1884-1957) - vnímání barev
- ▣ **Edgar Rubin** (1886-1951) – figura a pozadí

Figura vs. pozadí



6.4 Figure and ground The first step in seeing a form is to segregate it from its background. The part seen as figure appears to be more cohesive and sharply delineated. The part seen as ground is perceived to be more formless and to extend behind the figure.



A



B

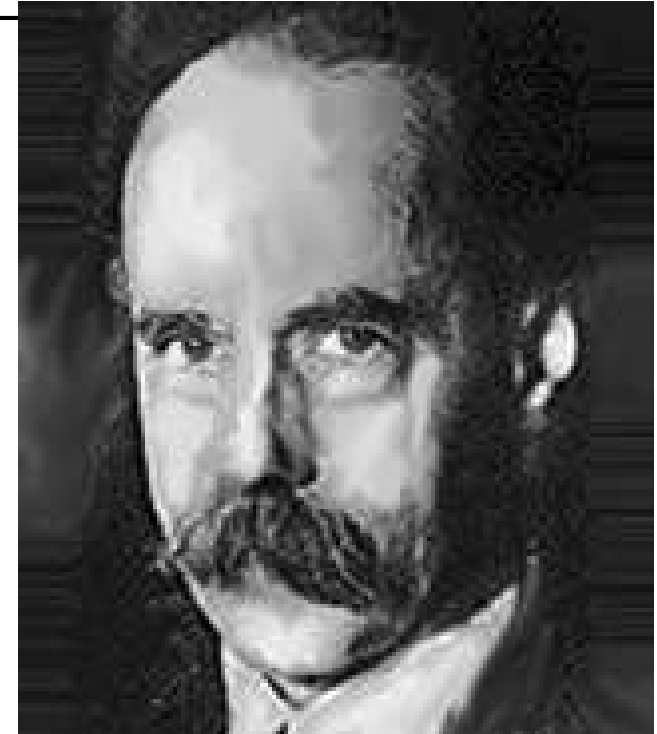


Figura vs. pozadí



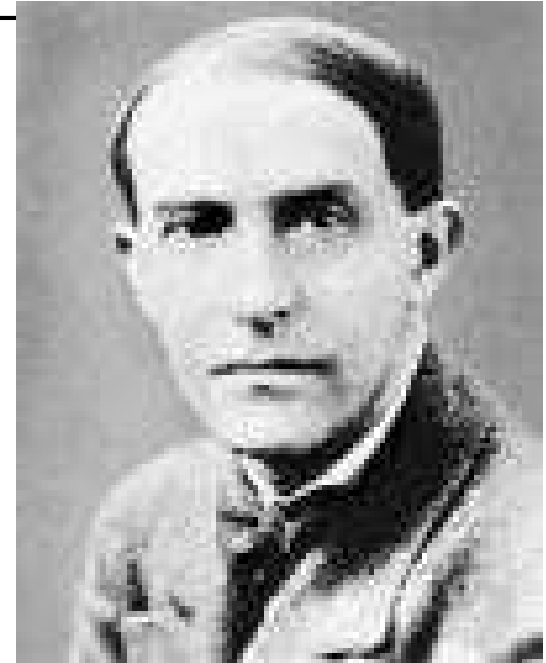
Max Wertheimer (1880-1943)

- 1910 experimentální objev fí-fenoménu
- zakladatel tzv. berlínské školy gestaltpsychologie
- 1923 článek o organizačních principech vnímání
- 1945 Productive Thinking – gestaltistický pohled na myšlení a řešení problémů



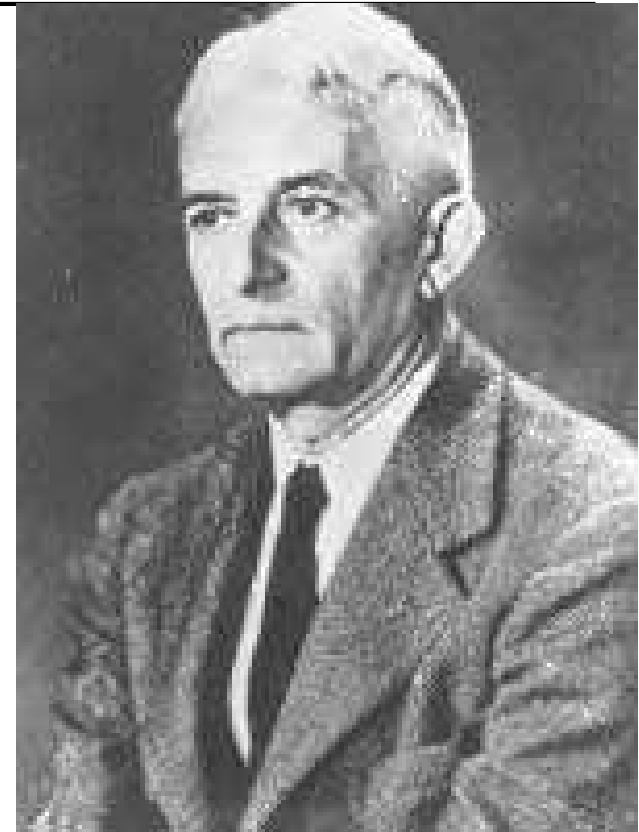
Kurt Koffka (1886-1941)

- spoluzakladatel berlínské školy
- Stumpfův žák, později asistent Wertheimera při prvních gestaltistických experimentech
- kritika konstanční hypotézy
- 1935 kniha Principles of Gestalt Psychology (v USA)



Wolfgang Köhler (1887-1967)

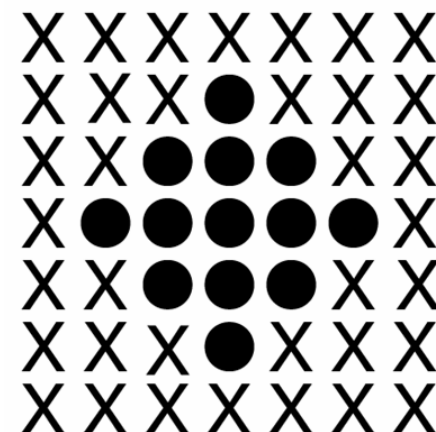
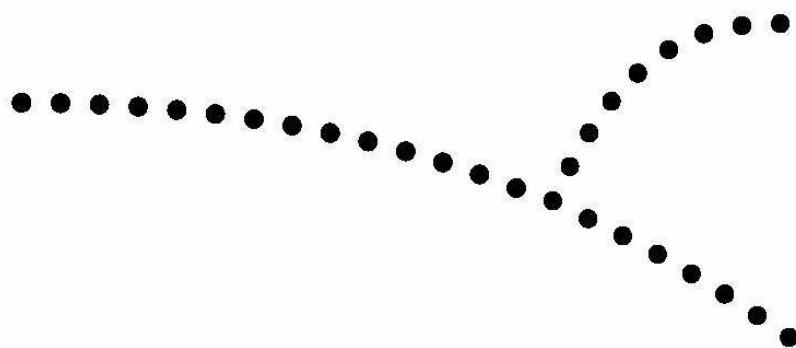
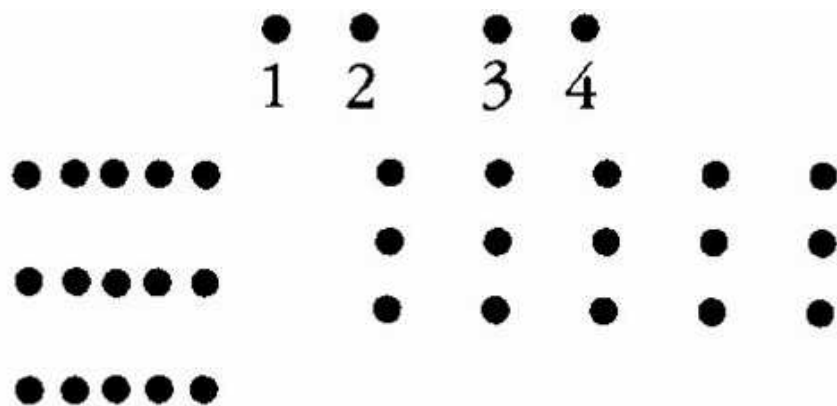
- ❑ spoluzakladatel berlínské školy
- ❑ v době 1. světové války experimenty se šimpanzy – výzkum učení a řešení problémů
- ❑ doktrina izomorfismu



Principy gestalt psychologie

- vztah **celek vs. části**
- výzkum **vnímání** – ří fenomén, zákony percepce
- **učení a řešení problémů** – význam chápání vztahů, vhledu

Zákony percepce - příklady



Učení šimpanzů



Lipská škola celostní psychologie

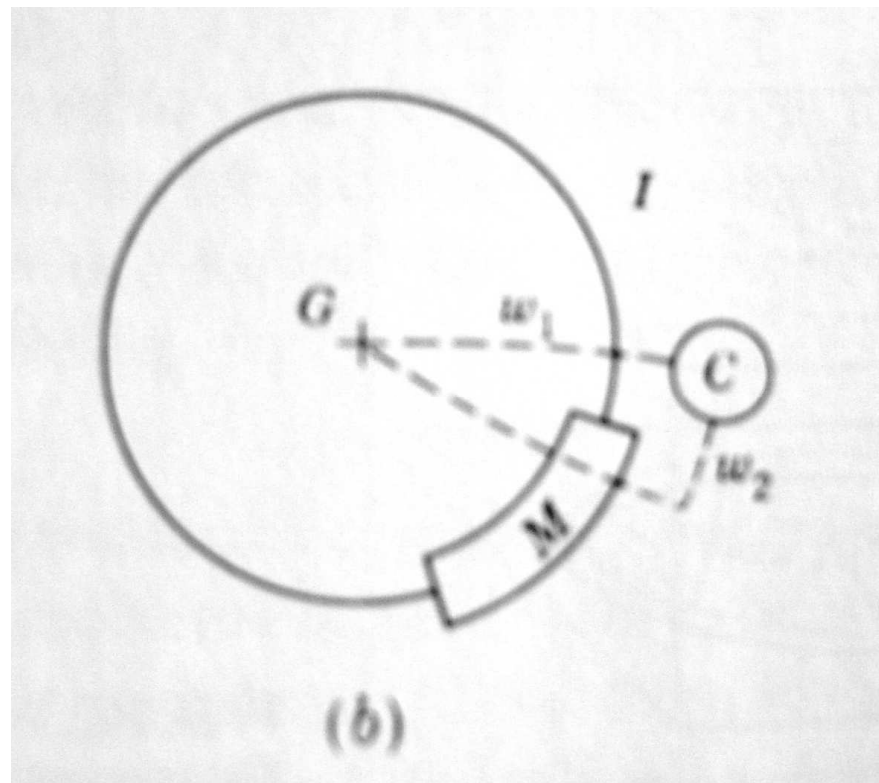
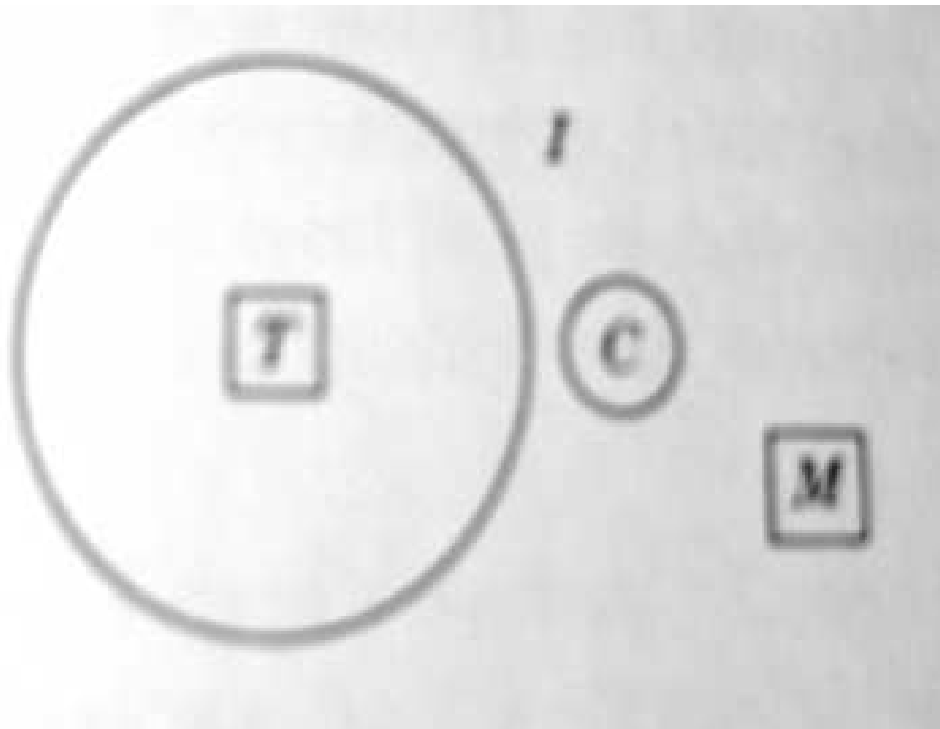
- wundtovi žáci, odmítali elementarismus
- dva druhy celků – učleněné a neučleněné
- hlavní představitel Felix Krüger (1874-1948)

Kurt Lewin (1890-1947)



- teorie motivace
- teorie pole, topologie jako matematický model duševních procesů
- 1936 Principles of Topological Psychology
- sociální psychologie, výzkum skupinové dynamiky

Teorie pole - příklad

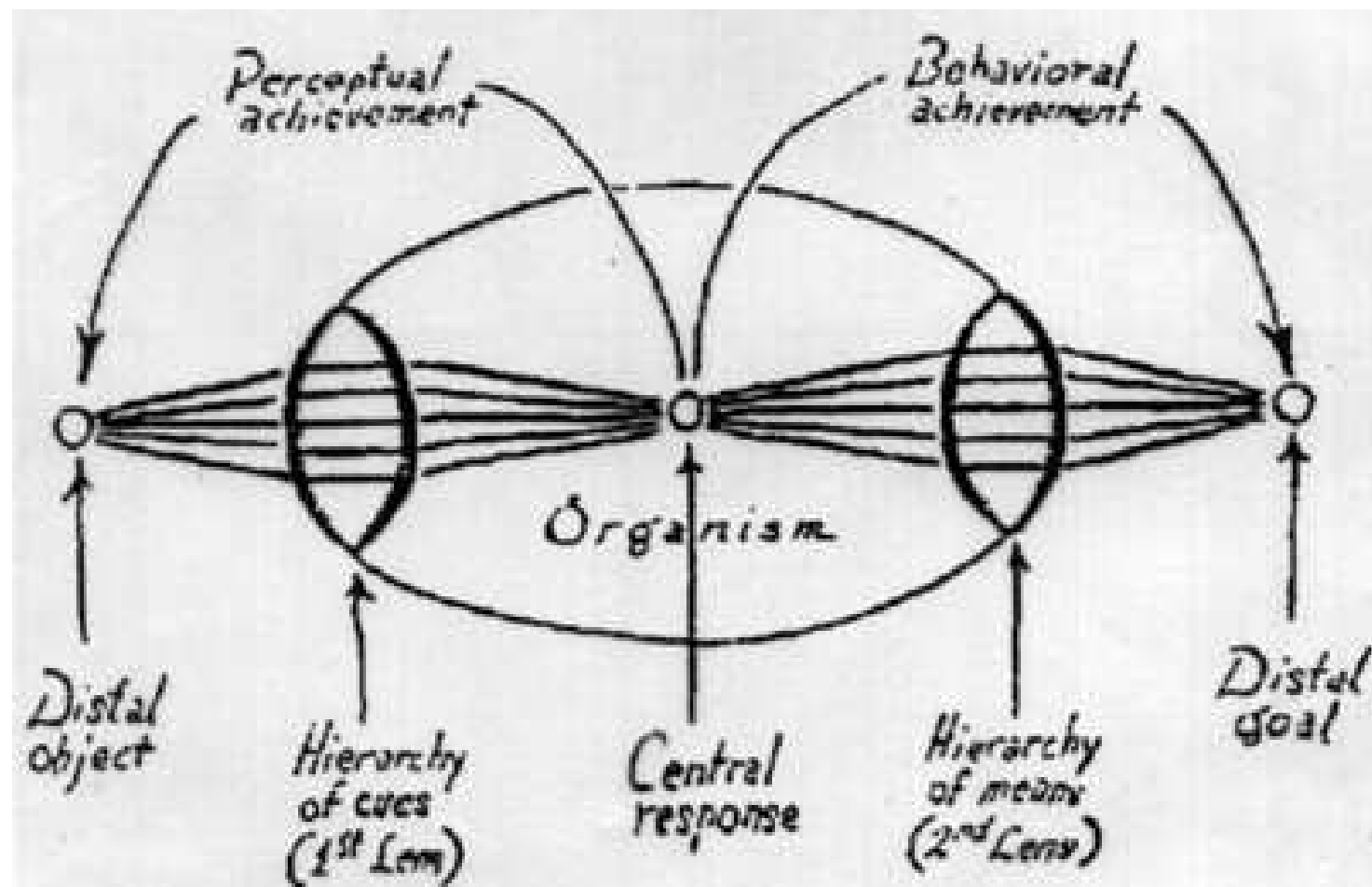


Egon Brunswik (1903-1955)

- pravděpodobnostní funkcionalismus
- čočkový model vnímání (+chování)
- předchůdce ekologické psychologie i kognitivní psychologie



Brunswikův čočkový model



Kritika gestalt psychologie

- mlhavost v definici pojmů
- převaha teorie nad empiricky podloženými daty
- kritika experimentů – příliš kvalitativní, málo kontroly

Zařazení gestaltismu vzhledem k Watsonovým preskriptivním dimenzím

- 1. Vědomý mentalismus
– Nevědomý mentalismus
- 2. Obsahový objektivismus
– Obsahový subjektivismus
- 3. **Determinismus** – Indeterminismus
- 4. Racionalismus – Empirismus
- 5. Funkcionalismus – Strukturalismus
- 6. Induktivismus – Deduktivismus
- 7. Mechanismus – Vitalismus
- 8. Metodologický objektivismus
– Metodologický subjektivismus

Zařazení gestaltismu vzhledem k Watsonovým preskriptivním dimenzím

- 9. Molekulární přístup – **Molární přístup**
- 10. Monismus – **Dualismus**
- 11. **Naturalismus** – Supernaturalismus
- 12. Nomothetický přístup – Idiografický přístup
- 13. Periferalismus – **Centralismus**
- 14. Purismus – Utilitarismus
- 15. Kvantitativní přístup – **Kvalitativní přístup**
- 16. **Racionalismus** – Iracionalismus
- 17. **Průřezový přístup** – Vývojový přístup
- 18. Statický přístup – **Dynamický přístup**

Zařazení gestaltismu vzhledem k Watsonovým preskriptivním dimenzím

- klíčové dimenze
 - molární přístup
 - centralismus
 - kvalitativní přístup
 - racionalismus

Kontrolní otázky

- ▣ předchůdci a zakladatelé gestalt psychologie
- ▣ základní principy gestalt psychologie
- ▣ pokračovatelé - lewinova topologická psychologie, brunswikův pravděpodobnostní funkcionalismus

Doplňující literatura

- **Mach, Ernst** (1886/1905). *The analysis of sensations* (Introductory remarks: Anti-metaphysical). (The Value of Knowledge).
- **Wertheimer, Max** (1938). Laws of organization in perceptual forms. In W. Ellis, W (Ed. & Trans.), *A source book of Gestalt psychology* (pp. 71-88). London: Routledge & Kegan Paul. (Original work published in 1923 as Untersuchungen zur Lehre von der Gestalt II, in *Psychologische Forschung*, 4, 301-350.)
- **Wertheimer, Max** (1924). Gestalt theory. Über Gestalttheorie - an address before the Kant Society, Berlin, '7th December, 1924], Erlangen, 1925. In the translation by Willis D. Ellis published in his "Source Book of Gestalt Psychology", New York: Harcourt, Brace and Co, 1938.

Doplňující literatura

- **Koffka, Kurt** (1922). Perception: An introduction to the Gestalt-theorie. *Psychological Bulletin*, 19, 531-585.
- **Koffka, Kurt** (1935). Why psychology?, from *Principles of gestalt psychology* . (The Value of Knowledge)
- **Köhler, Wolfgang**. (1929). An old pseudoproblem. (The Gestalt Archive).
- **Köhler, Wolfgang** (1959). Gestalt psychology today. *American Psychologist*, 14, 727-734.

Doplňující literatura

- ▣ Brunswikův pravděpodobnostní funkcionalismus – učební texty doc. Kostroně na <http://fss.muni.cz/~kos>