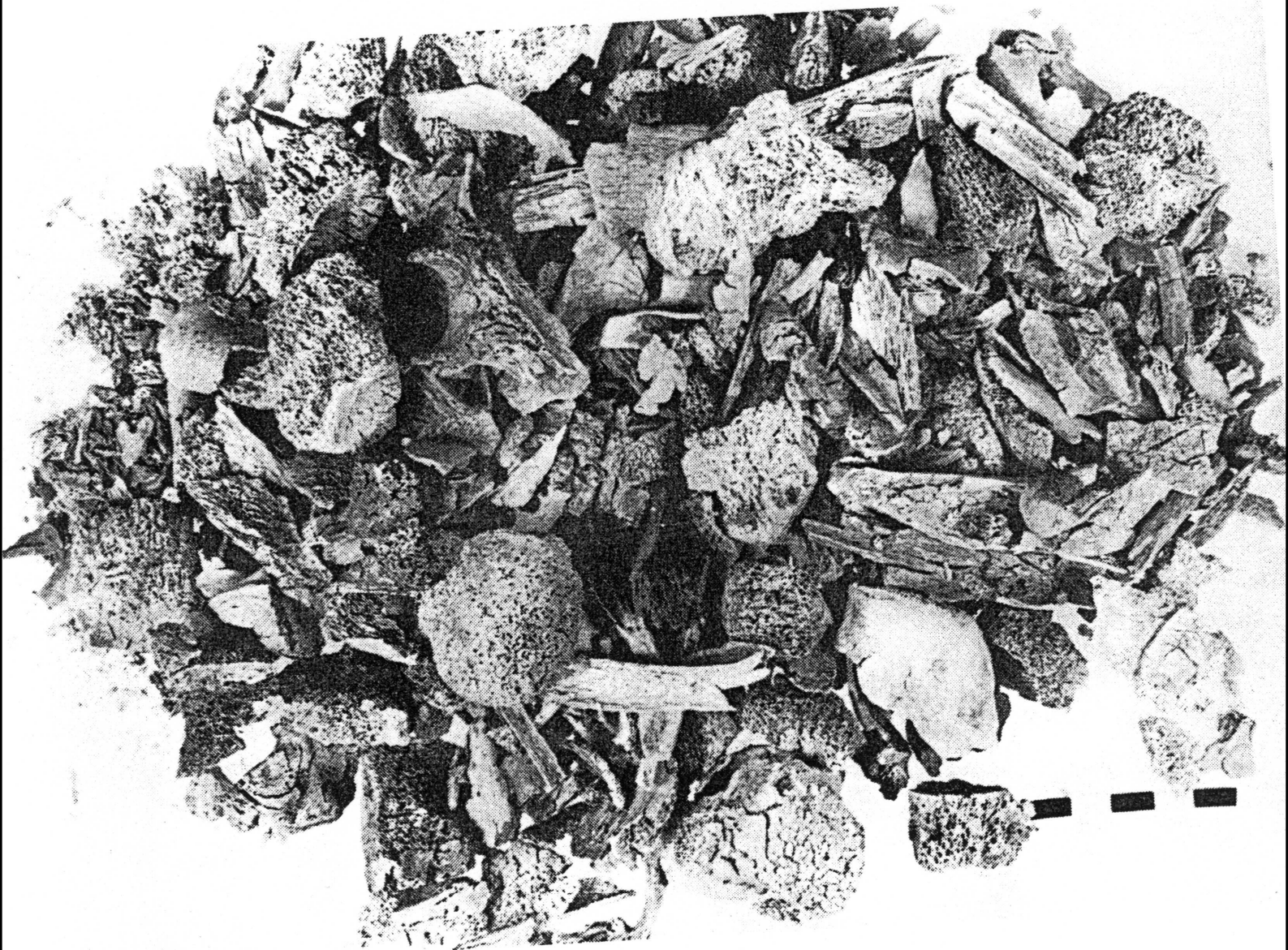
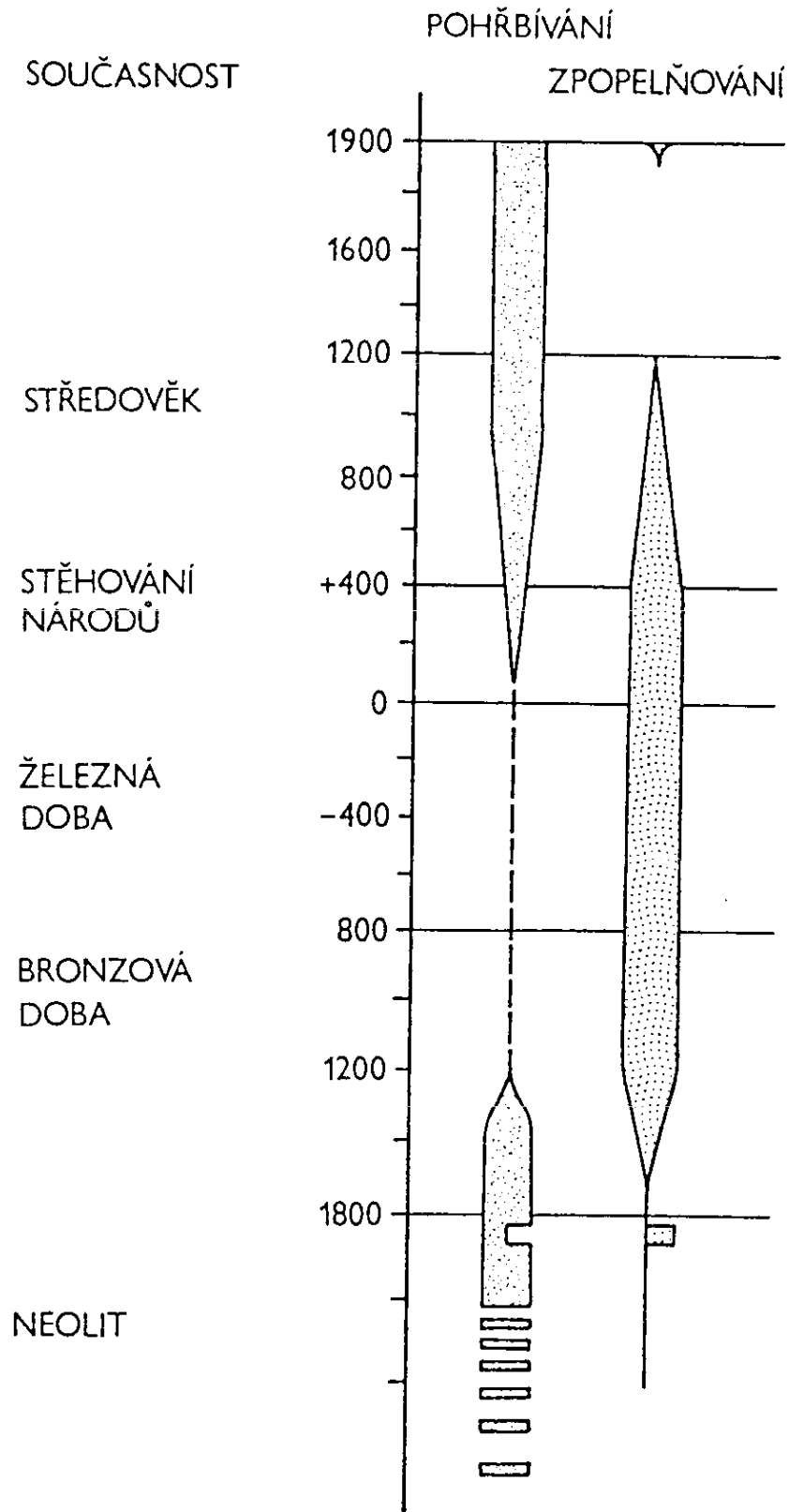


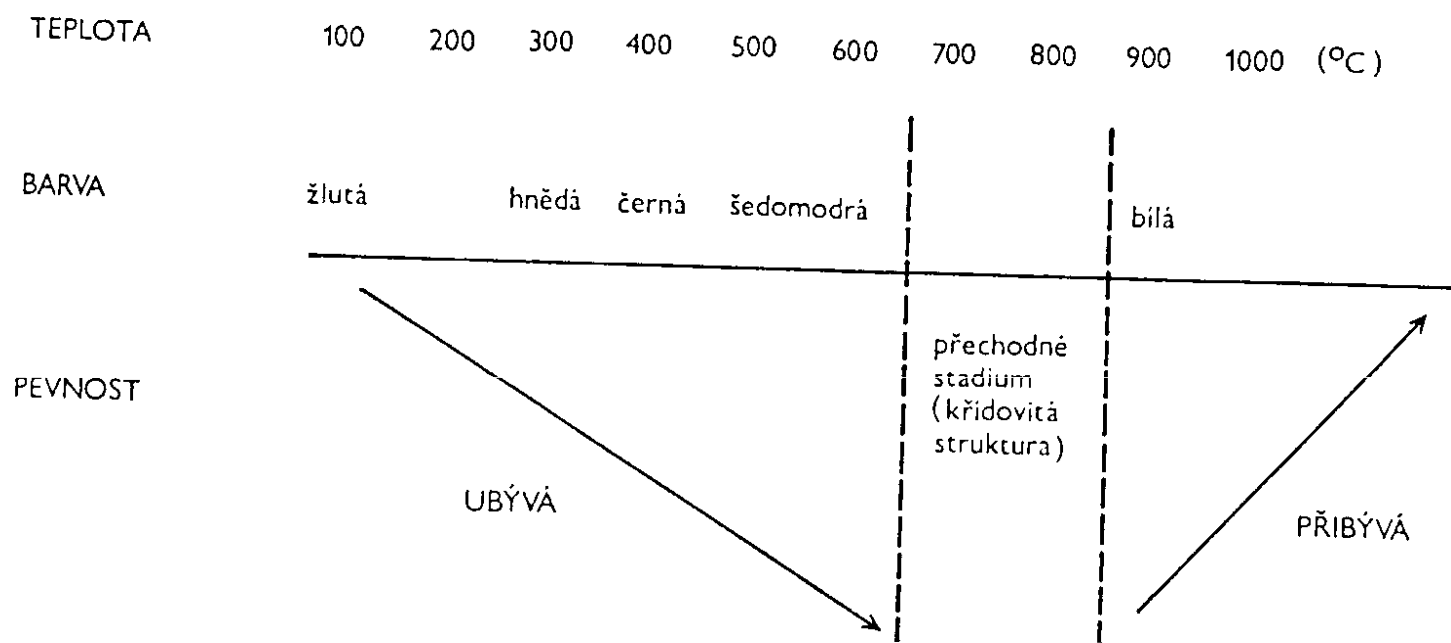
Studium žárových hrobů



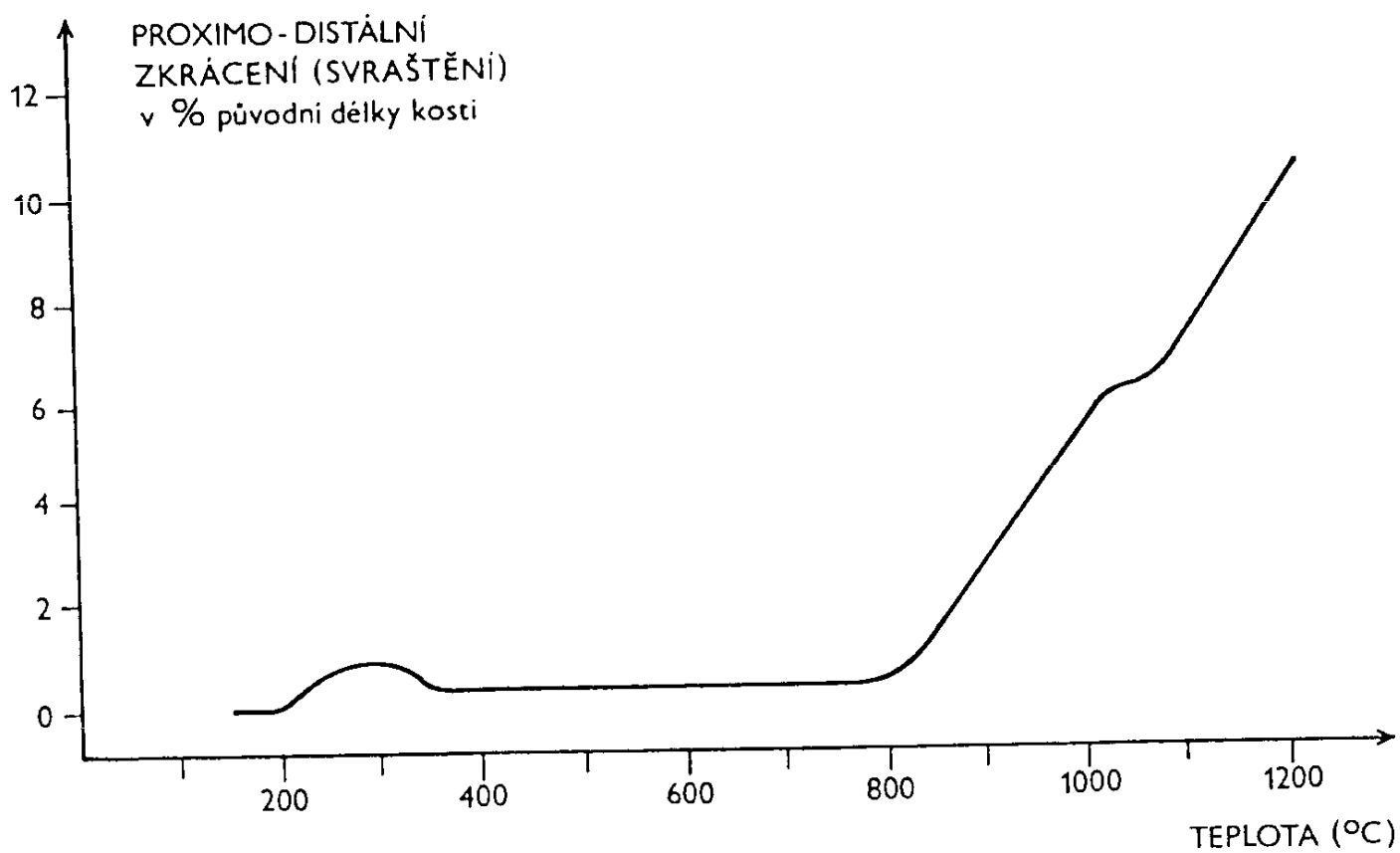


Obr. 2

Chronologický přehled žárového pohřbívání ve střední a západní Evropě
(upraveno podle Herrmanna 1990)



Obr. 10
 Změny pevnosti a barvy kostí v závislosti na výši žáru.
 Pokusná kremace (Herrmann 1990)



Obr. 11

Proximo-distální zkracování (svrašťování) kompakty kosti stehenní v závislosti na výši žáru.
Pokusná kremace (Herrmann 1990)

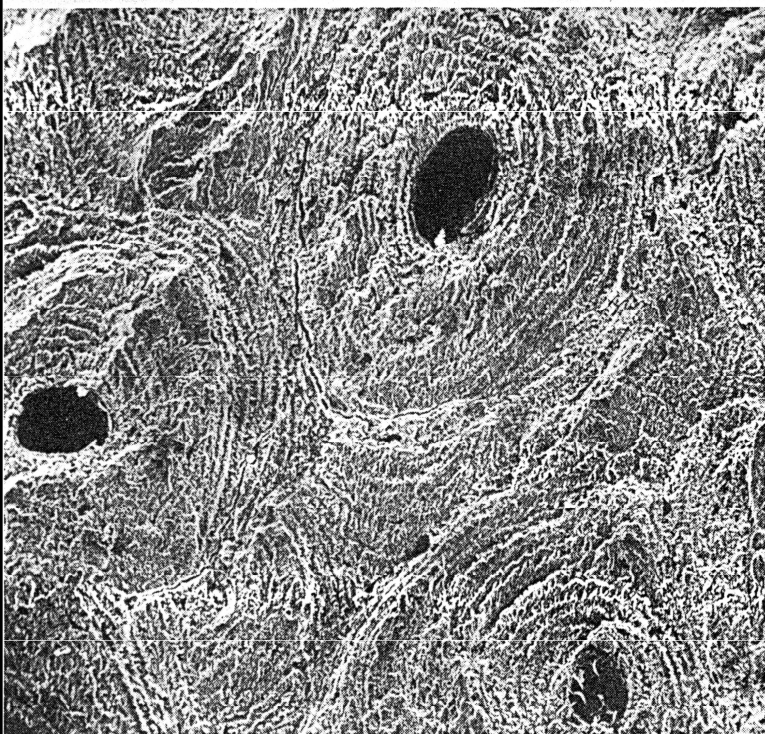


Abb. 276a: Femurkompakta, mazeriert, unverbrannt
(100fach).

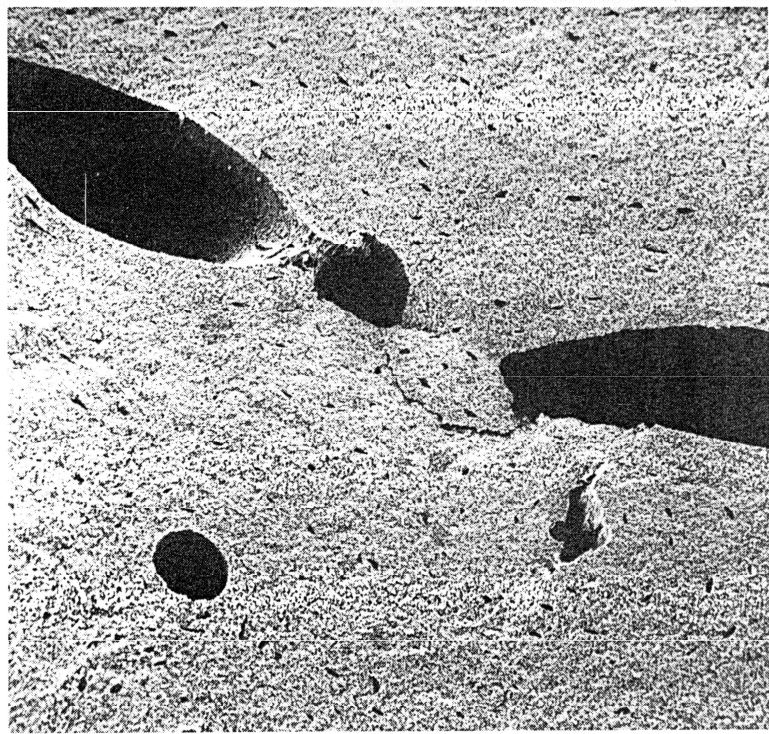
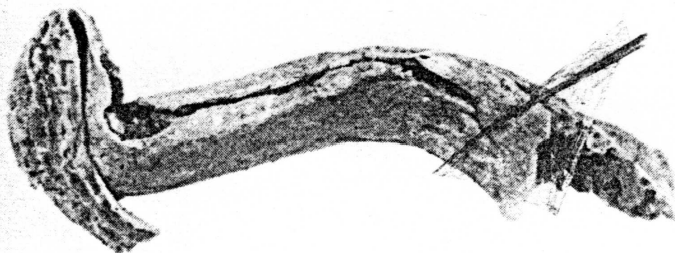


Abb. 276b: Femurkompakta, eisenzeitlicher Leichenbrand
(100fach).



Příklad rozboru žárového hrobu

Váha: 1070 g, velikost fragmentů střední až velké

Složení: reprezentativní

lebka a zuby: reprezentativní, kostra trupu:

reprezentativní, kostra horní končetiny:

reprezentativní, kostra dolní končetiny:

reprezentativní

Obecné postřehy: primární zbarvení uhlíkem na horních úsecích diafýz femurů

Pohlaví: ženské

Kritéria pro určení pohlaví: pars petrosa, dens axis, margo orbitalis, síla stěny diafýz a kaloty, slabý reliéf, metodika

Věk: adultus I až II

Kritéria pro určení věku: uzavřené epifýzy kromě prox. ep. humeru, otevřené švy, histologický obraz, metodika

Výška postavy: (radius) 158 cm, metodika

Deskriptivní znaky a patologické změny: lehká exostóza pravého zvukovodu, hrudní obratle se Schmorlovými uzly

Z těchto údajů nakonec sestavíme demografickou charakteristiku. Další porovnávání s jinými populacemi (rasová a typová diagnóza) je neproveditelné.