



Počátky filmové cenzury a osvětové koncepty  
úterý 11.40 – 13.15

[lucie.cesalkova@seznam.cz](mailto:lucie.cesalkova@seznam.cz)

## Požadavky kolokvia

**účast na přednáškách** (minimálně 8 z 11 přednášek)

**esej o rozsahu 5 normostran** (= 5 x 1800 znaků počítáno včetně mezer), vypracovaná na základě studia cenzurních zpráv československého ministerstva vnitra z období první republiky, přístupných ve studijních materiálech v ISu.

**písemný test**

# Cenzura vs. Spojené státy americké

- nickelodeon a motivace potřeby dohledu nad kinematografickými představeními a obsahem promítaných filmů

- „photoplay“ (zábava vs. „vysoká kultura“ a vzdělávání) a otázky zisku
- dohlížení nad filmem a jeho motivace
- důvody zintenzivnění omezování filmu
- film vs. mladistvá delikvence
- cenzura, regulace a mechanismy moci
- společenské a kulturní skupiny angažující se ve věci regulace kinematografie
- 1909 - National Board of Review of Motion Pictures – (National Board of Motion Picture Censorship)
- snahy posílit respektovanost média
- snahy vyjít vstříc vkusu střední třídy

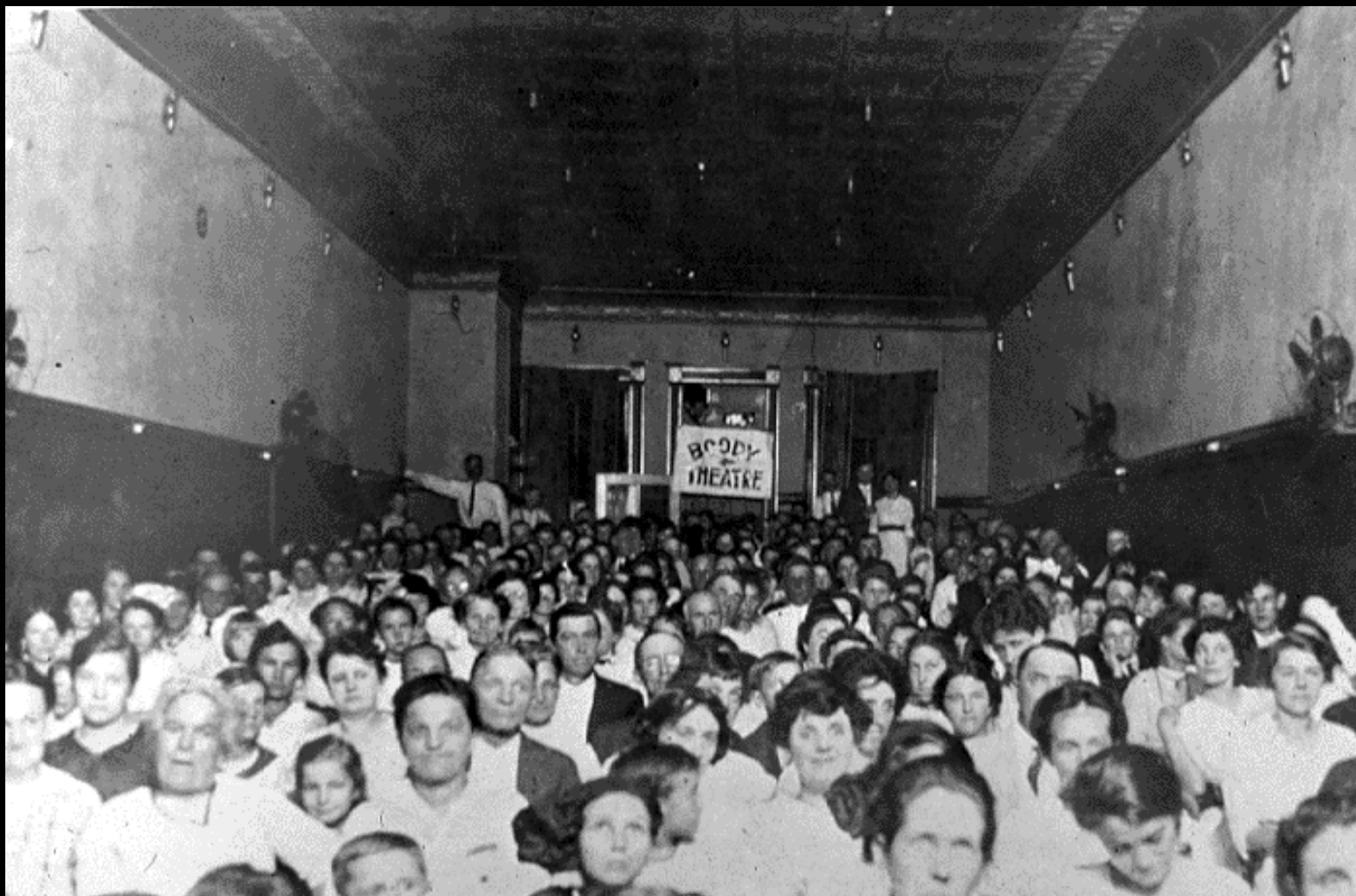
# dohlížení nad filmem a jeho motivace

- problematika bezpečnosti podniků, v nichž se promítají filmy
- pobyt v prostředí kina a jeho důsledky
- sugestivnost filmu (důsledky psychické a fyzické)

*„Malé dívky, které by si měly hrát s panenkami, jsou z návštěv kina celé přepadlé.“*

*„Chlapci odcházejí z kina, oči jim lezou z důlků, ústa mají otevřena v úžasu, jdou ulicí připraveni zabít.“*

citáty z dobového tisku



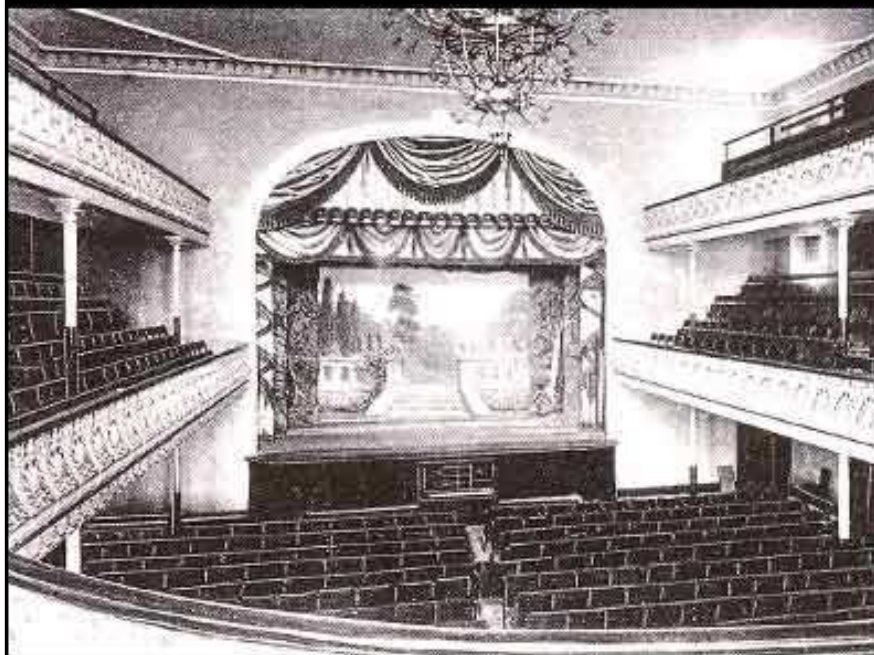
interiér kina z desátých let 20. století

– ventilátory uměle odvětrávaná, lidmi přeplněná místnost



**nahoře: interiér kina řetězce Ritz**

**dole: interiér kina Coliseum v  
Aberystwyth, UK**



**léta dvacátá**

- proměna nickelodeonů v tzv. picture palaces
- bohatě dekorované, divadlo připomínající sály

# důvody zintenzivnění omezování filmu

- diváky jsou „podezřelé bytosti“ – imigranti, pracující, ženy a děti
- realističnost a touha imitovat
- dobová tendence hledání pořádku („search for order“)





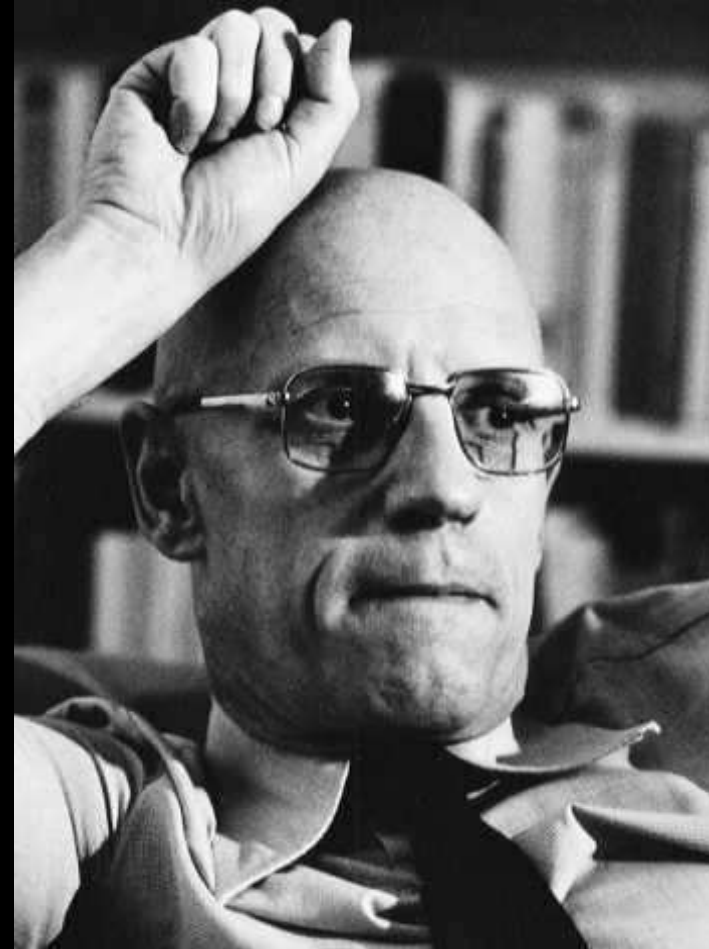
# film vs. mladistvá delikvence



*„Školáci vyloupili klenotnictví podle návodu, který viděli v kině!“*

nadpis článku o loupeži z dobového periodika

# cenzura, regulace a mechanismy moci



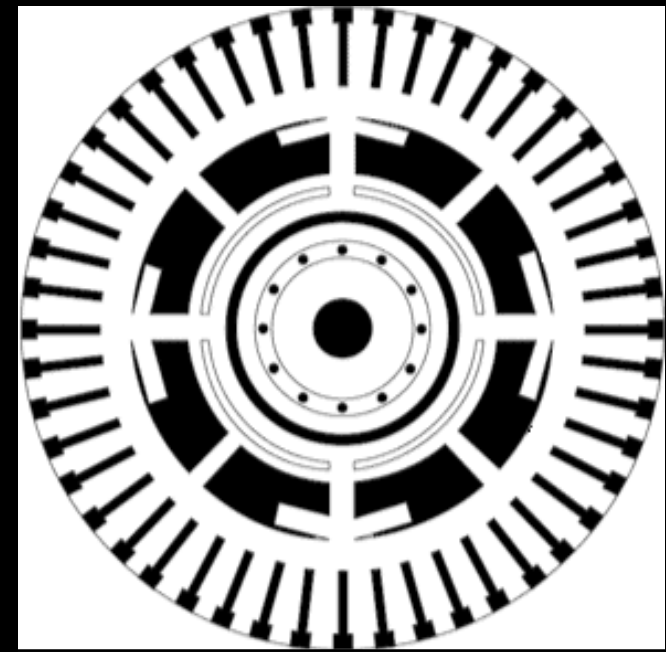
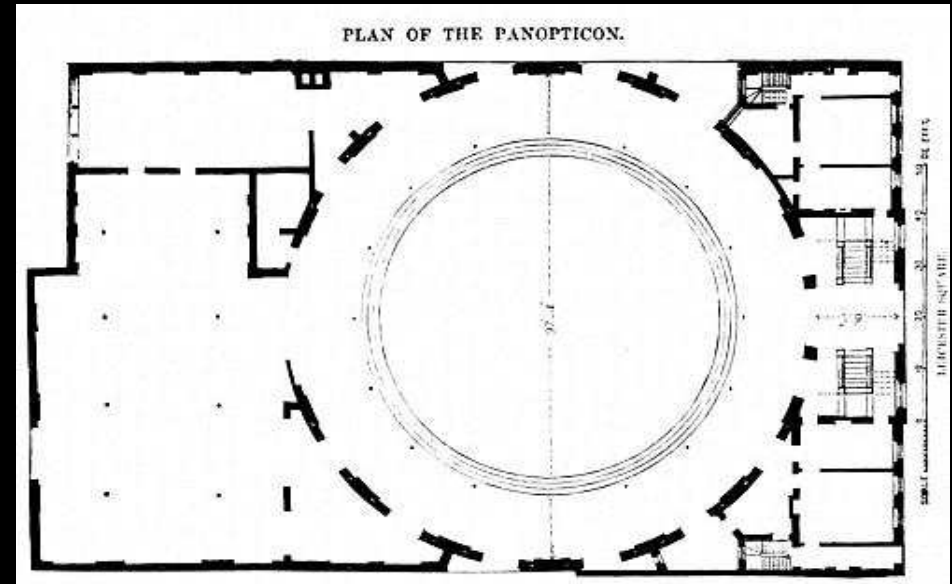
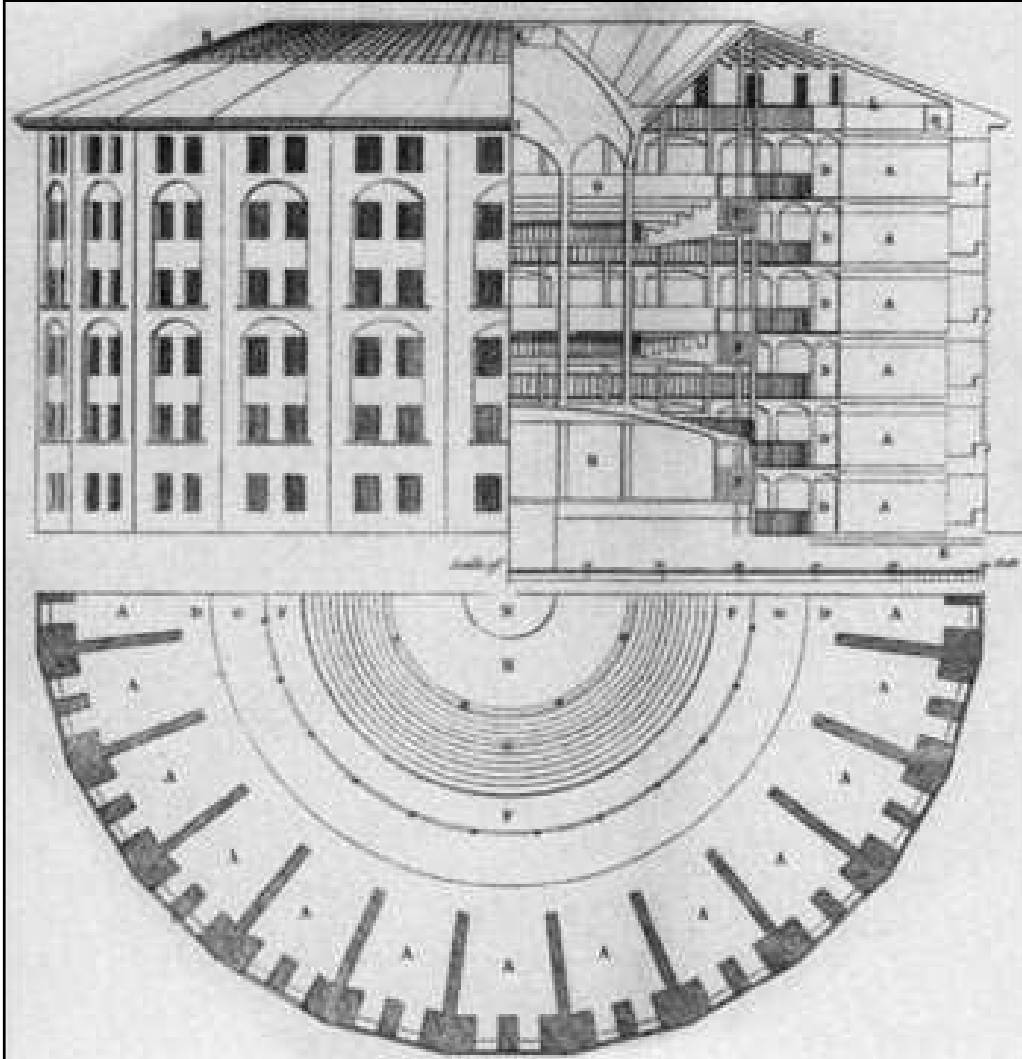
**Michel Foucault**

Surveiller et punir (1975)

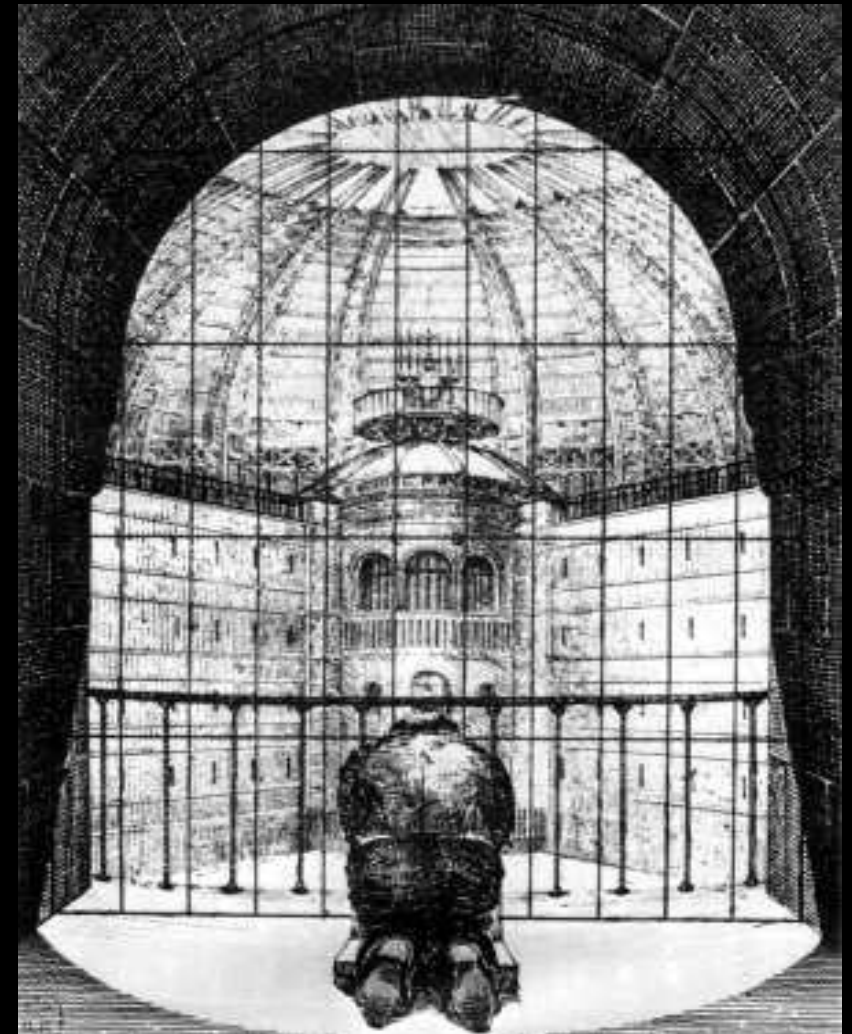
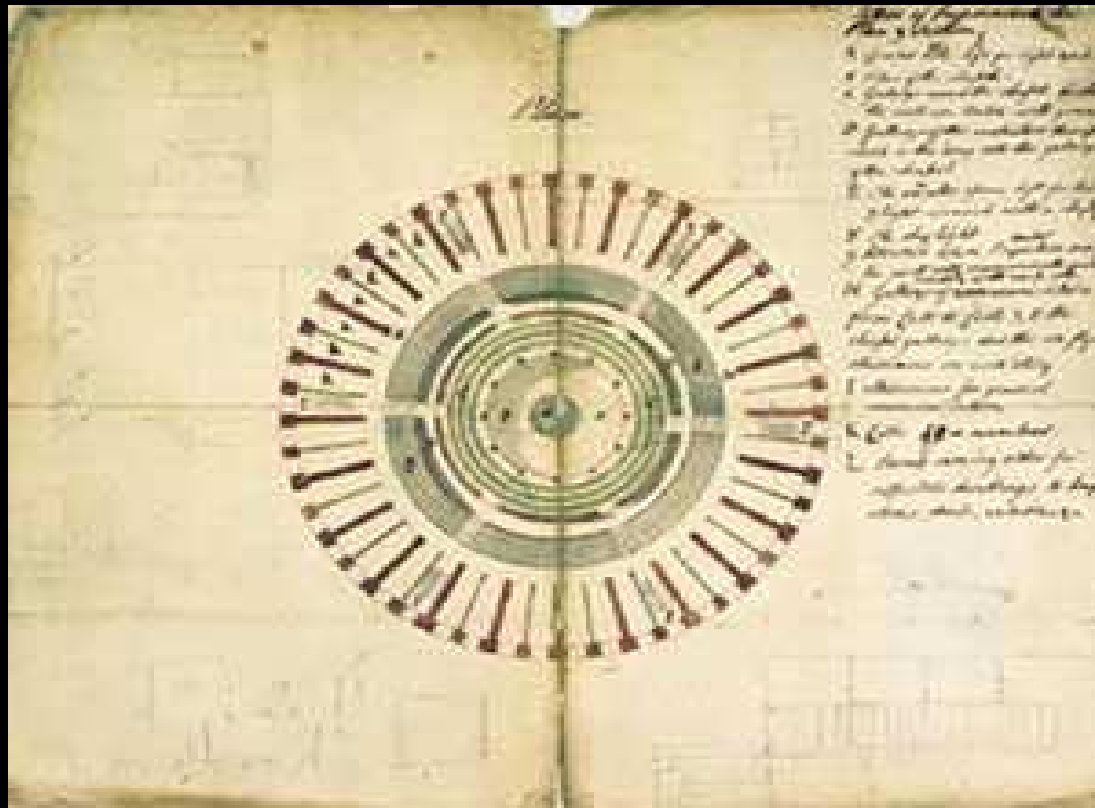
Dohlížet a trestat: kniha o zrodu vězení. Praha: Dauphin, 2000.



# cenzura, regulace a mechanismy moci



Jeremy Bentham – návrh panoptikonu  
- devadesátá léta 18. století



**Benthamův panoptikon**  
– dobové kresby

# společenské a kulturní skupiny angažující se ve věci regulace kinematografie



zástupci Juvenile  
Protective Association

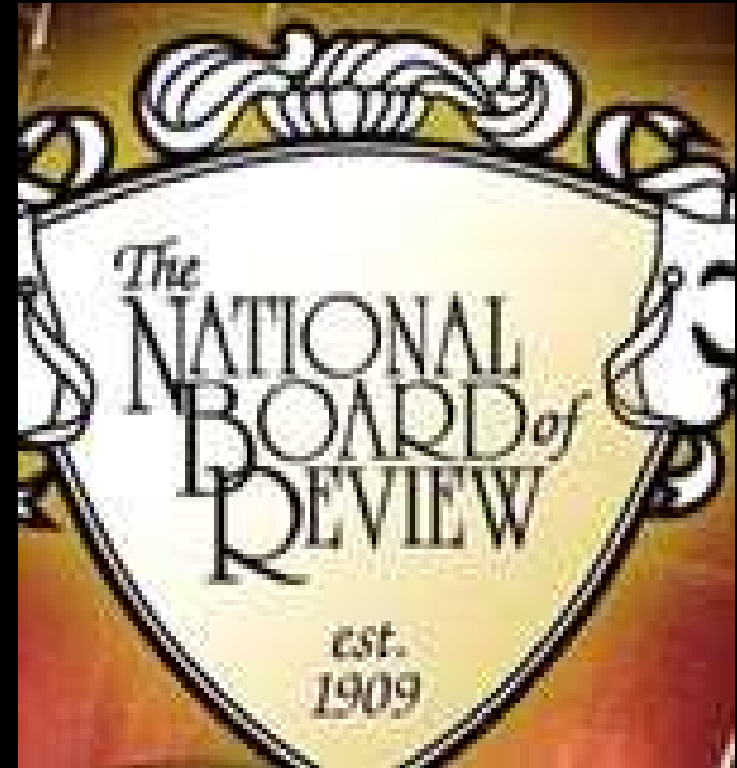


# společenské a kulturní skupiny angažující se ve věci regulace kinematografie



zástupkyně organizace  
Women's Christian  
Temperance Union

## 1909 - National Board of Review of Motion Pictures – (National Board of Motion Picture Censorship)



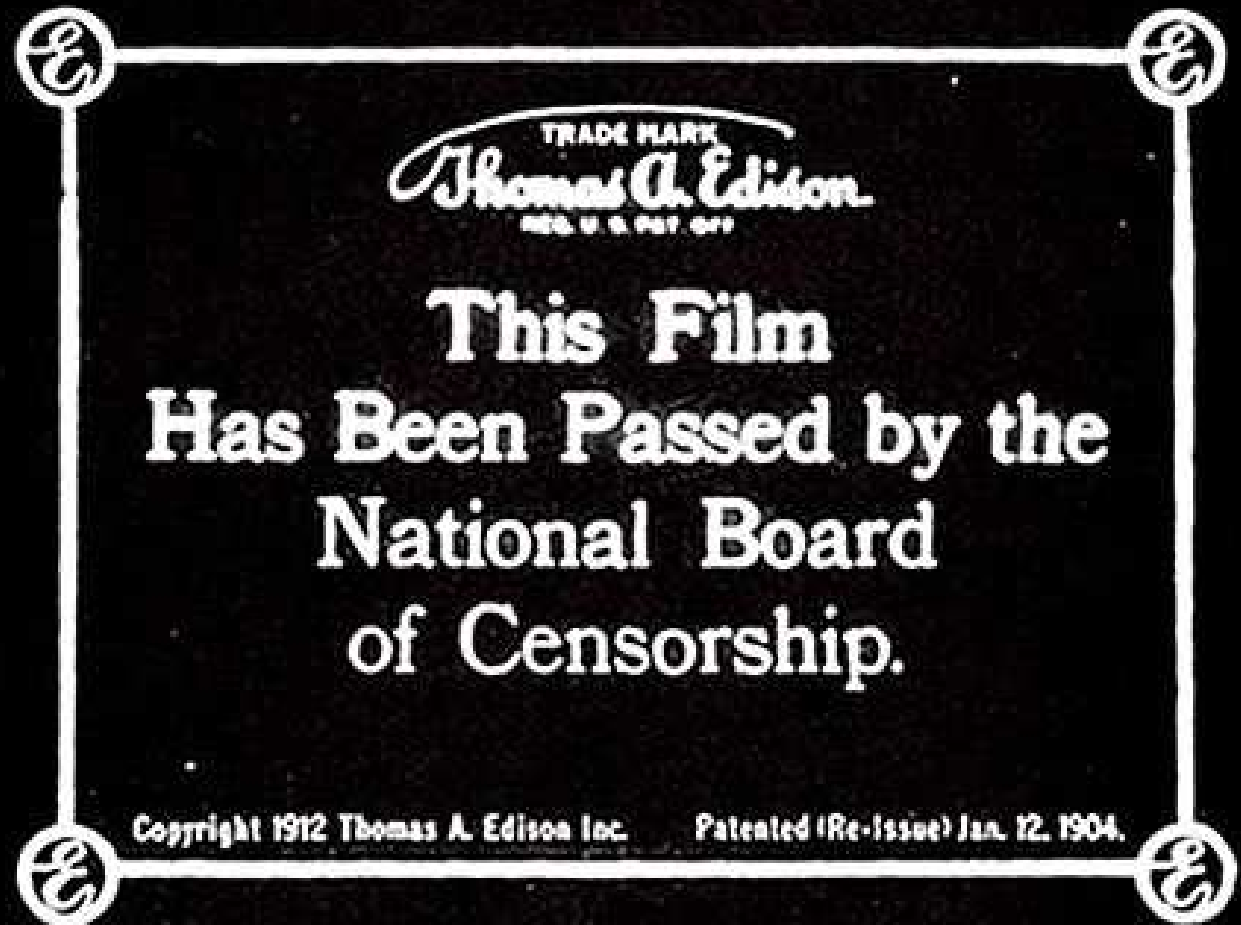
National Board of Review vzniklo z iniciativy organizace People's Institute, starající se o děti, mládež a sociálně slabé občany USA

# pojmy cenzor a nemorálnost ve výkladu policejního orgánu

- „**cenzor** je osoba pověřená policejní mocí nad jednotlivými státy a zodpovědná za ochranu zdraví, morálky a bezpečnosti svých občanů“
- „**cenzor** má právo a povinnost činit preventivní opatření ohledně filmových představení, která mají sklon podrývat morálku, jsou svatokrádežná, obscénní, nemravná či nemorální“
- „**nemorální** jsou taková filmová představení, která jsou pohoršlivá vzhledem k cudnosti, slušnosti a jemným mravům“
- „**nemorální** je to, co neodpovídá morální poctivosti a je nepřátelské k blahu obecné veřejnosti“



# úkoly National Board of Review of Motion Pictures



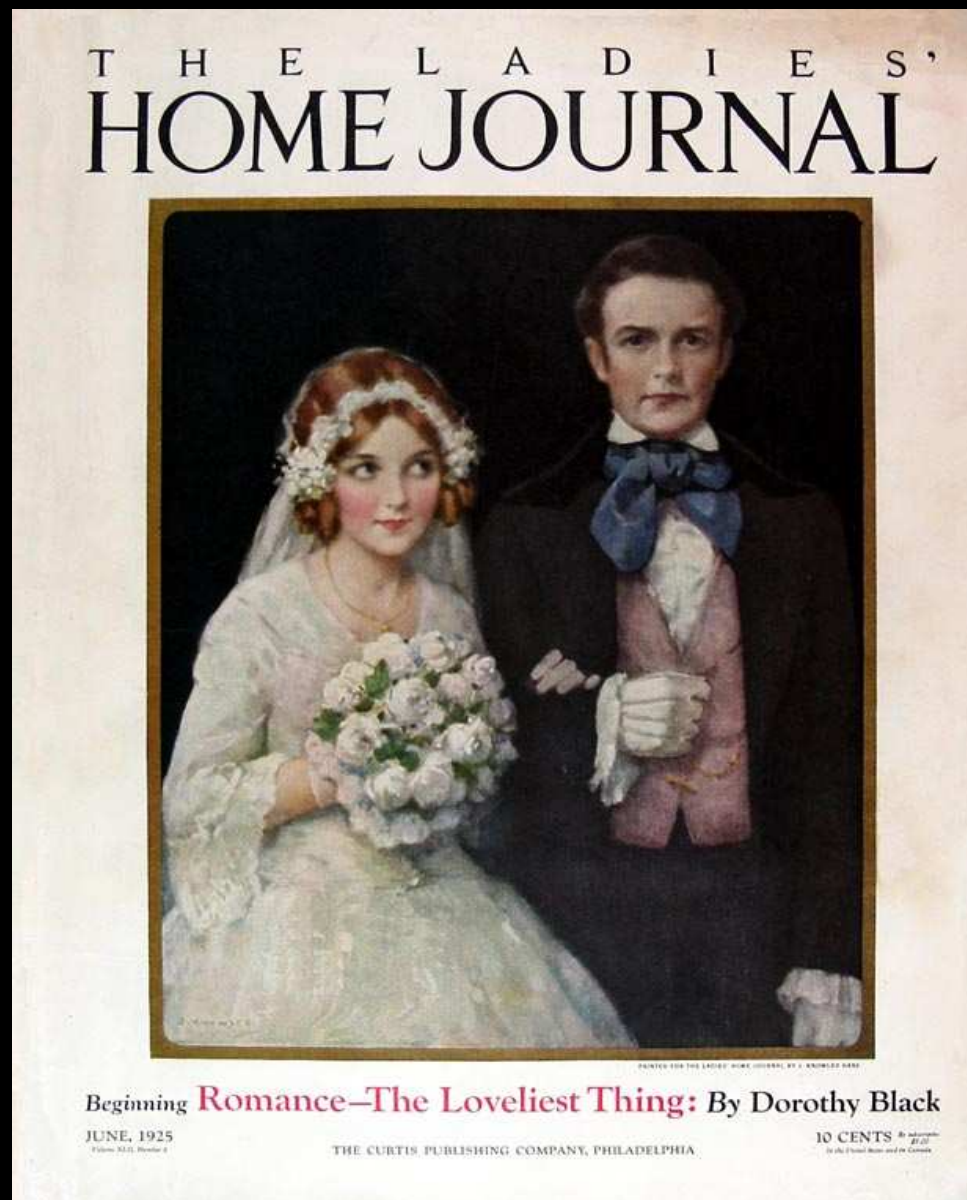
- dohlížení a popisování veškeré filmové produkce USA
- posilování obrazu kinematografie jako rodinné podívané
- vyzdvihování pozitivní společenské role kinematografie

# snahy posílit respektovanost média

- spojenectví s jinými uměními či společenskými institucemi
- proměny podmínek promítání
- nové strategie geografického umístění kin v rámci měst
- modernizace kin



# snahy vyjít vstříc vkusu střední třídy



## proces feminizace střední třídy

- sentimentální fikce a dramata, domácí rádci
- zaměření na ženského zákazníka
- „politika rodinného krbu“
- aktivismus žen – žena jako symbol morálky