

Doba bronzová



Skandinávské petroglyfy

Předměty z bronzu

- tepání x odlévání
- surovina (žebra x hřivny)
- depoty kovů (surovinové x předmětů x smíšené)

ŠPERK

JEHLICE
SPONY
ZÁVĚSKY
NÁŠIVKY
SPIRÁLKY
ZÁUŠNICE
NÁUŠICE
NÁRAMKY
NÁPAŽNÍKY
ZÁPONY
DIADÉMY



ZBRANĚ

DÝKY
MEČE
KOPÍ
OŠTĚP
ŠIPKY
ZBROJ



NÁSTROJE

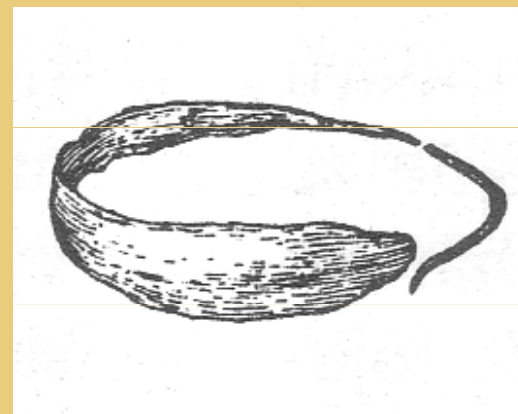
SEKERY
SRPY
NOŽE
BŘITVY



Starší doba bronzová (2000 – 1650 BC)

Únětická kultura se na konci starší doby transformuje do **věteřovské skupiny** (součást maďarovsko – věteřovského komplexu)

Na V Moravě je na počátku st. DB epišňůrová **nitranská skupina**, která je brzy překryta únětickou kulturou



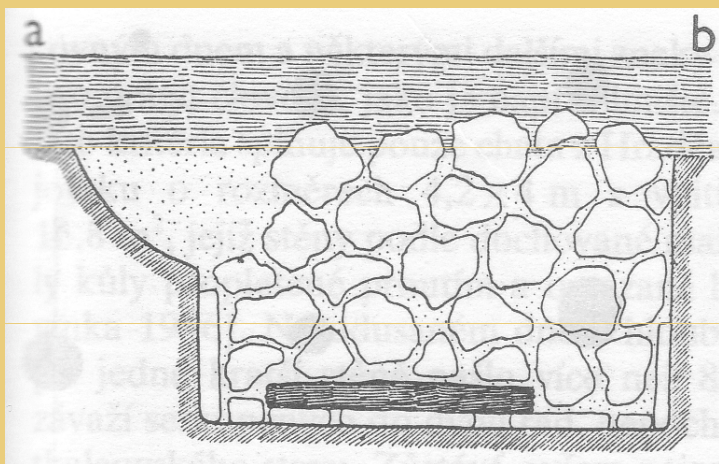
Únětická kultura

Sídliště nížinná otevřená

Pohřebiště plochá kostrová, výjimečně se objeví mohyla či kamenný věnec

Mrtví vždy ve skrčené poloze s hlavou otočenou na východ (orientace hrobů J - S)

Baumsargy (stromové sarkofágy)



Únětická kultura

Keramika (min. zdobení, leštěný povrch)

koflík



džbán



Starší doba bronzová (únětická kultura)

KOVOVÉ PŘEDMĚTY

SEKERKY S LIŠTAMY

SEKEROMLATY S OTVOREM V
TÝLU

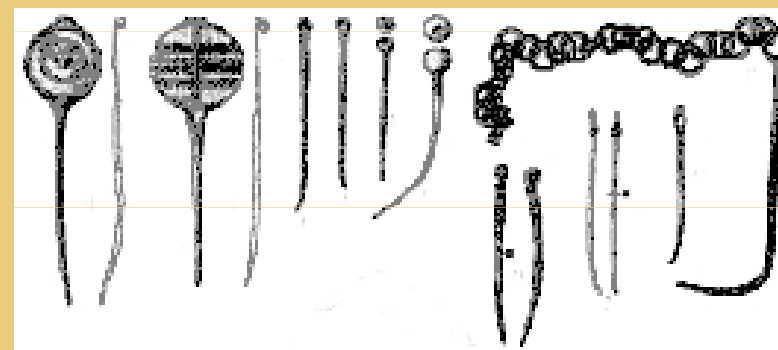
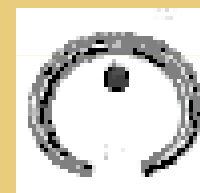
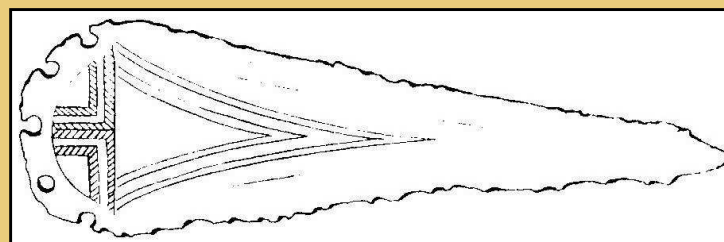
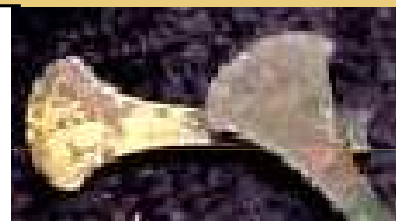
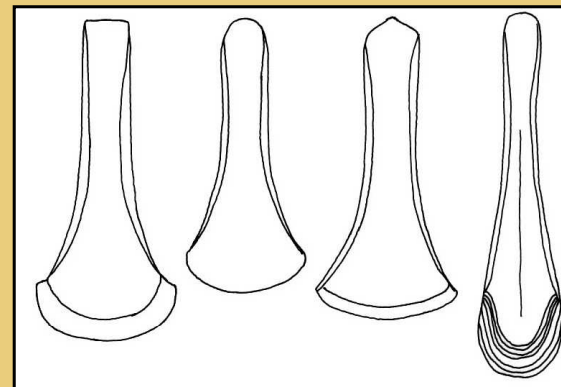
TRIANGULÁRNÍ DÝKY

VLASOVÉ OZDOBY

JEHLICE

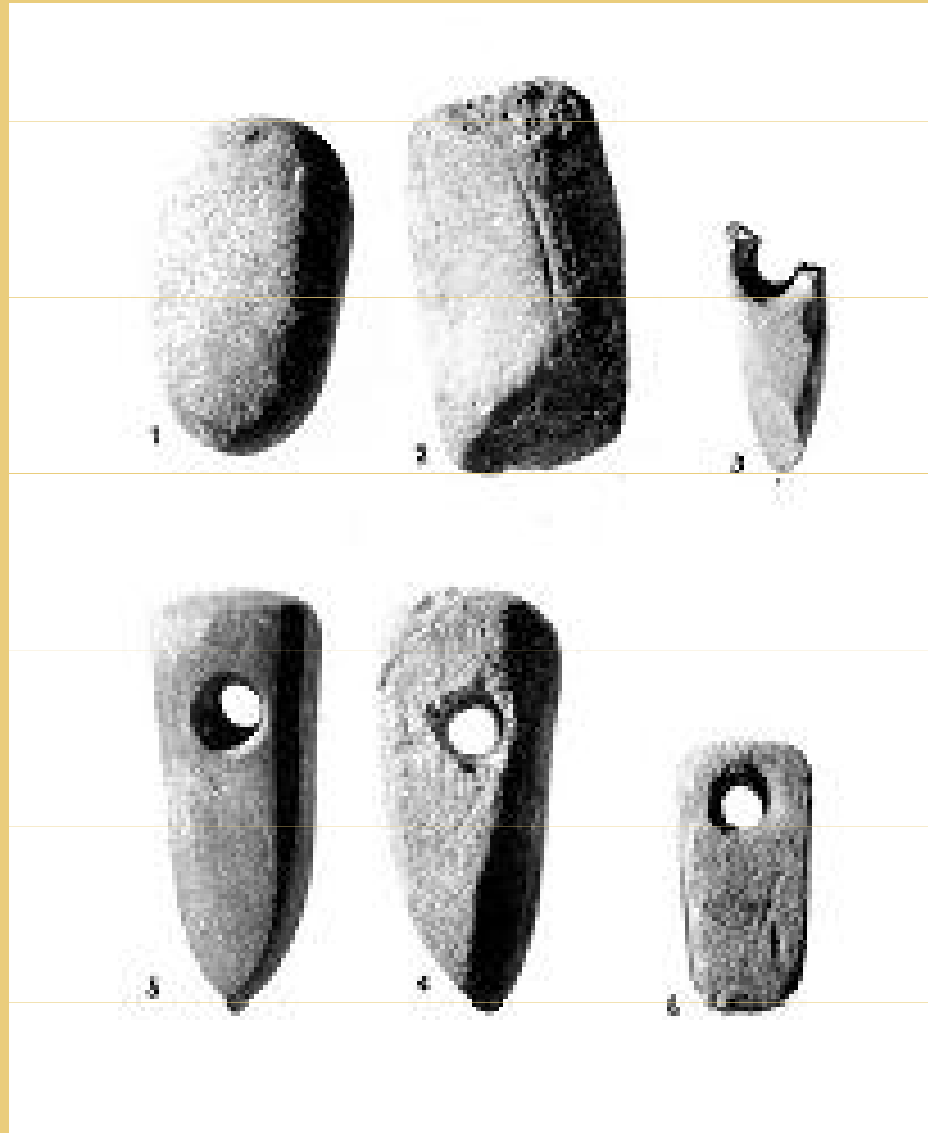
C NÁRAMKY SE ZÚŽENÝMI KONCI

NÁPAŽNÍKY (SPIRÁLOVITÉ,
MANŽETOVITÉ)



Starší doba bronzová (únětická kultura)

Doznívá kamenná výroba

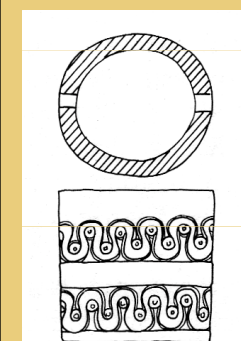
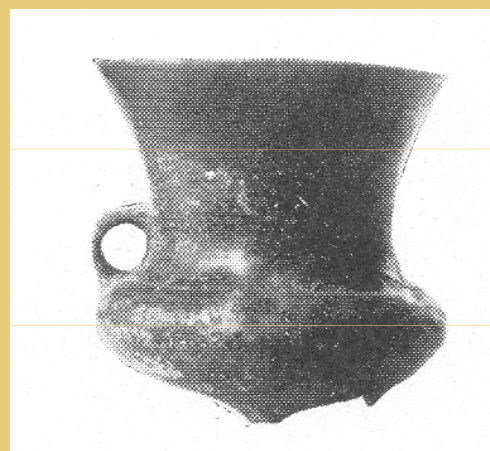
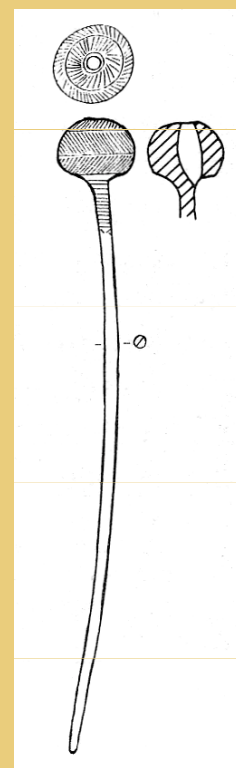
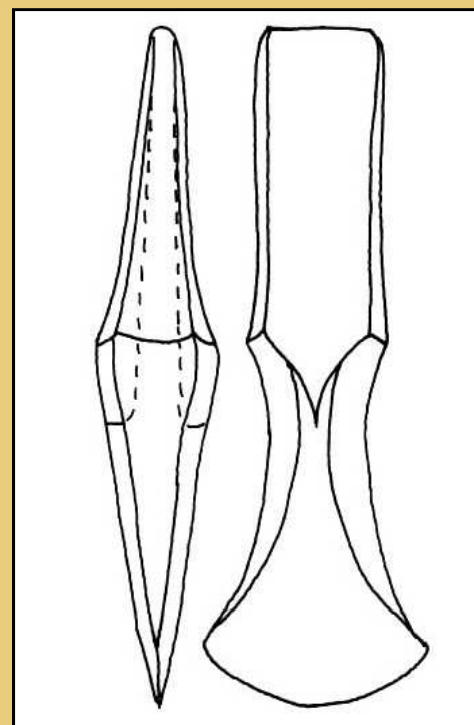
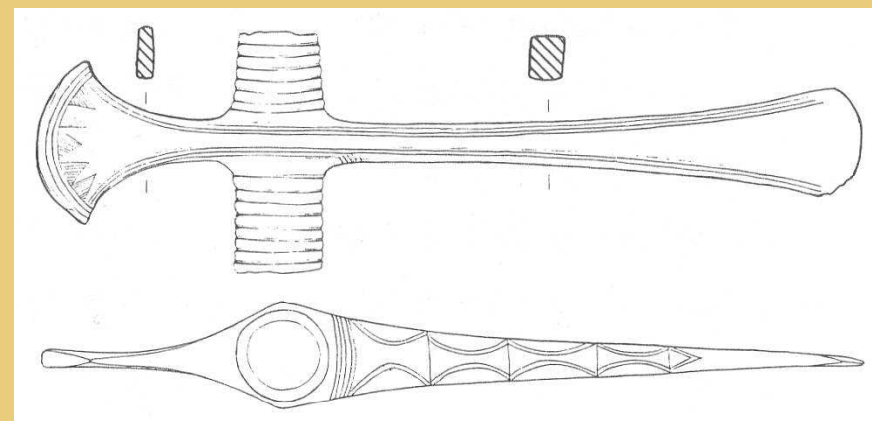


Maďarovsko – věteřovský komplex

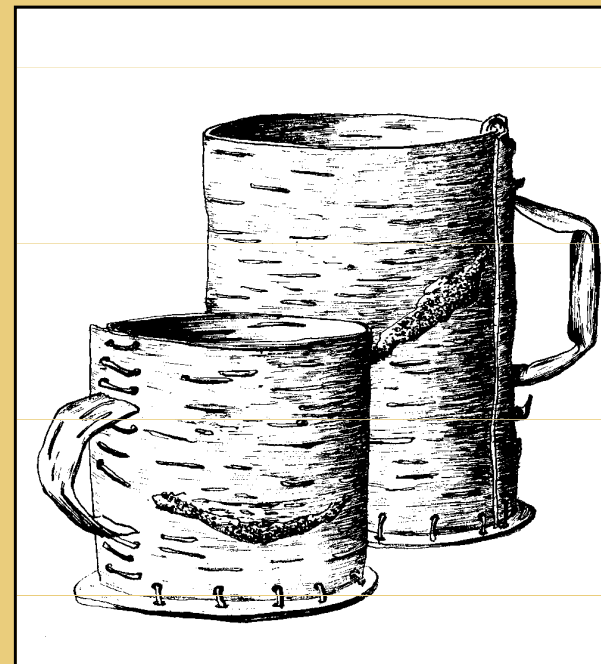
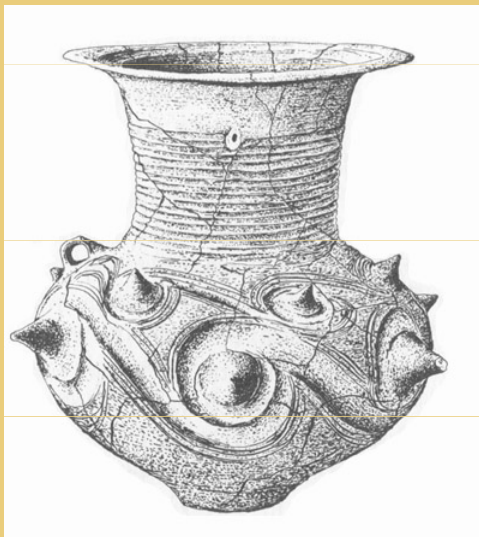
Vyvrcholení únětické kultury za
příspěví JV vlivů

Výšinná hradiska

Pohřby dětí v nádobách (pithoi)



Otomanská kultura



Střední doba bronzová (1650 – 1300 BC)

Mohylové kultury vznikají na domácím maďarovsko – věteřovském podloží, pravděpodobně však došlo k průniku lidí z periferie, což do jisté míry snížilo kulturní úroveň

Středodunajská mohylová kultura

Česko – falcká mohylová kultura (není vyloučeno, že už praeltské etnikum)



Středodunajská mohylová kultura

Pohřebiště mohylová (hliněné mohyly bez konstrukce)

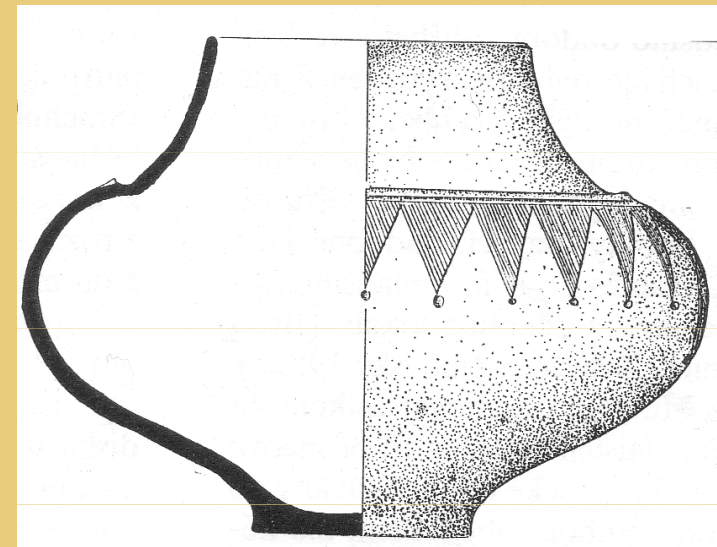
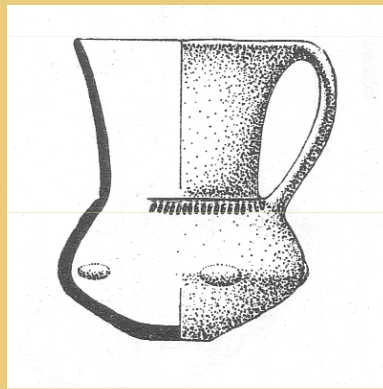
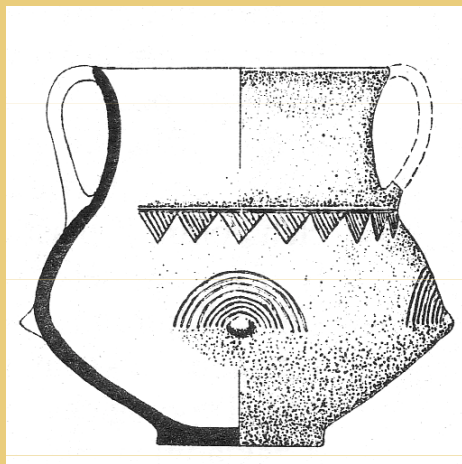
Biritualita

Sídliště rovinná i hradiska se stopami barevné metalurgie

Kultovní místa:

- kříž. kamenná zídka s nádobami na koncích ramen (Čerčín)
- zídka s plasticky zdobenou hliněnou deskou a obětní jáma (Uh. Brod)

Keramika má kožovitý lesk, přírodní odstín, plastické pukličky, vhloubené šrafované Δ , přesýpací hodiny



Střední doba bronzová (mohylové kultury)

Kovy

sekeromlaty s kotoučovým týlem
dvojramenné sekeromlaty

meče (s jazykovitou rukojetí x
plnou litou rukojetí)

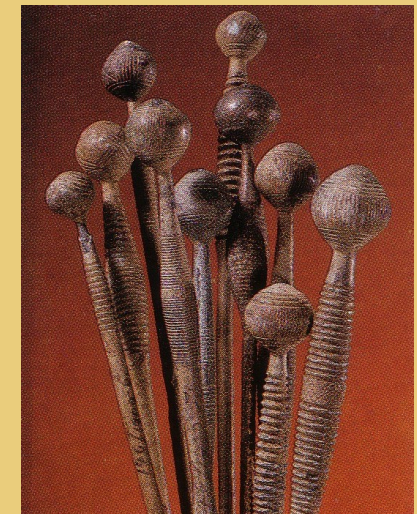
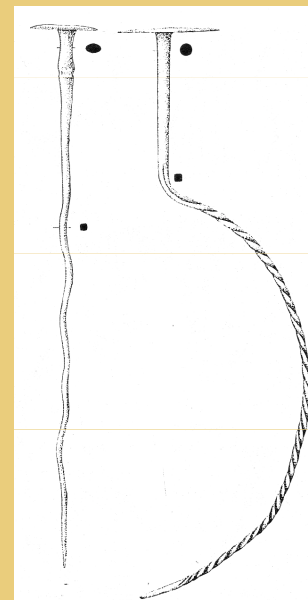
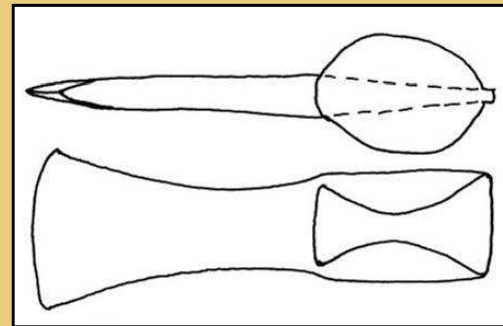
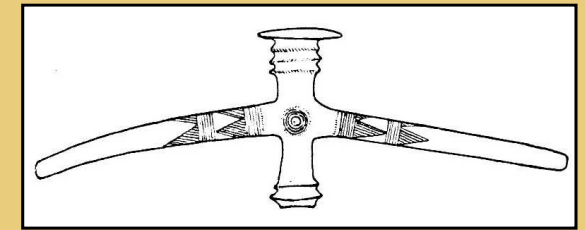
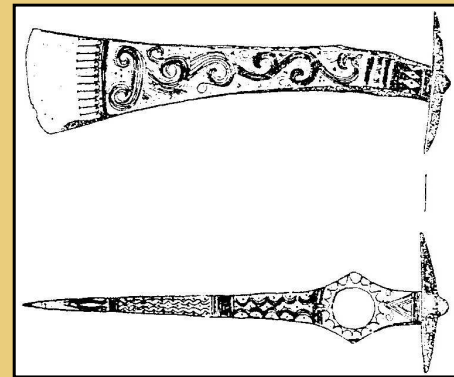
sekery se středovými laloky

Srpy (s knoflíkem)

Břitvy

jehlice (např. kosákovité, s
kotoučovou hlavicí, s kulovitou
hlavicí a zduřelým krčkem)

nápažníky a šalgotariánské kruhy

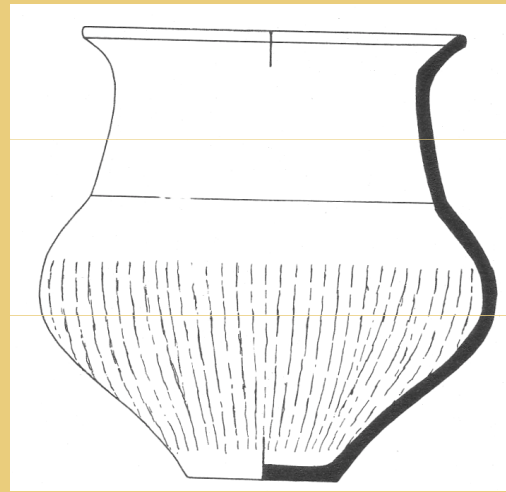
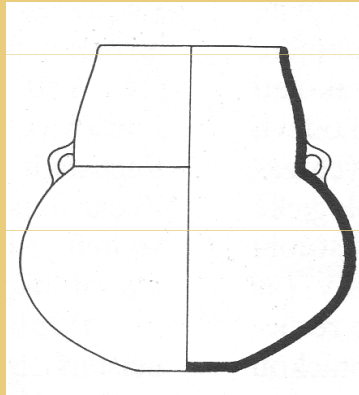
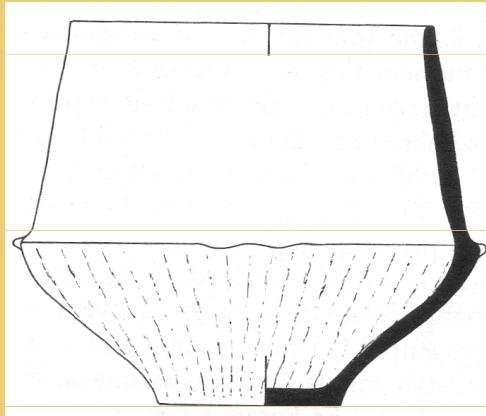


Mladší doba bronzová (1300 – 1100)

Popelnicová pole

Žárový pohřební ritus, pohřbívání v urnách (= popelnicích)

Sjednocení materiální kultury v Evropě



V ČR: středodunajská PP – **Velatická kultura**

hornodunajská PP – **Knovízská kultura a Milavečská kultura**

lužická PP – **Lužická kultura**

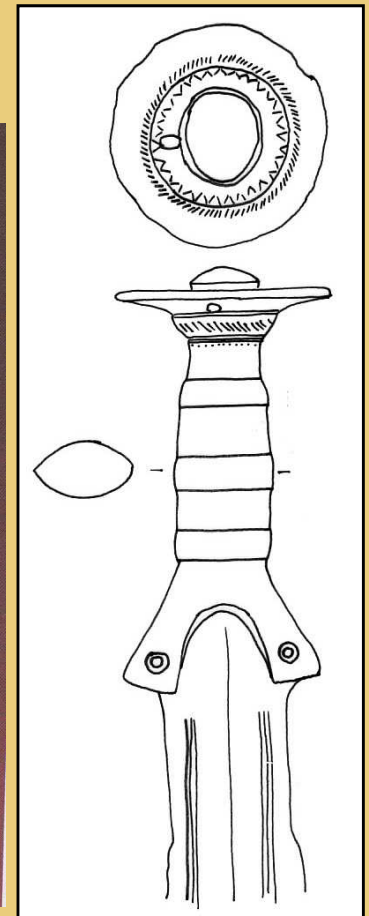
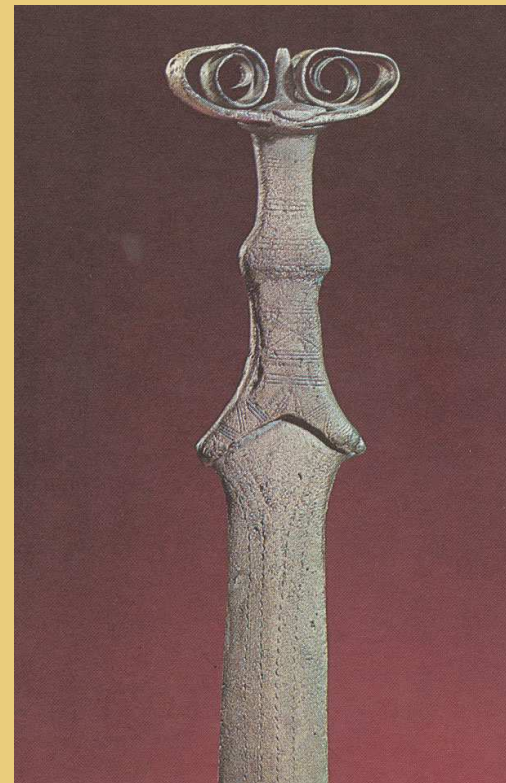
Na Slovensku **Čakanská kultura**, která v této době odchází na jih a bývá spojována s dóorskou vlnou do Řecka

a **Gávská kultura**, která proniká do S Itálie (společně s velatickými bojovníky) a podílí se na vzniku villanovské kultury (Etruskové)

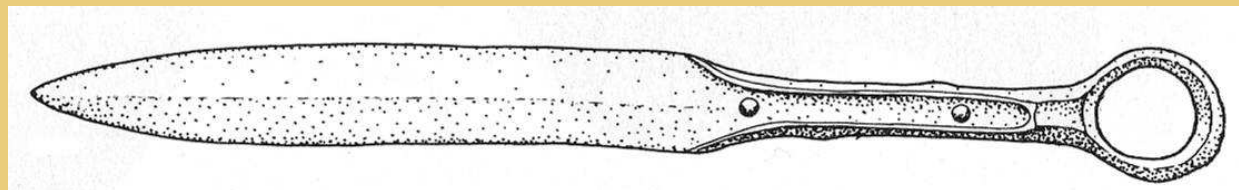
Bronzové předměty mladší doby bronzové

Meče s jazykovitou rukojetí a plnou litou rukojetí

Hroty kopí

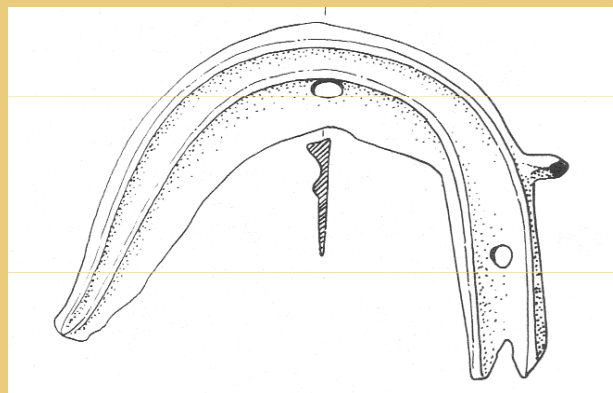


Dýky (typ Peschiera)

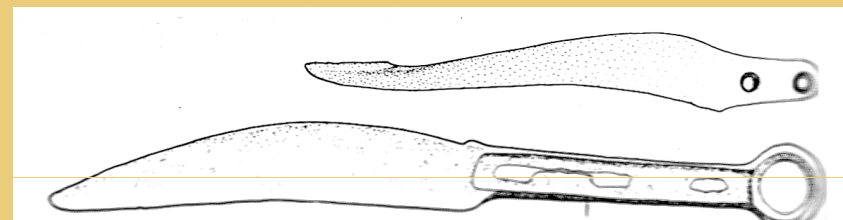


Bronzové předměty mladší doby bronzové

Srpy s jazykovitou rukojetí

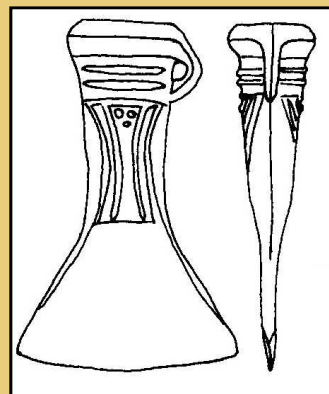


Nože s destičkovitou či jazykovitou rukojetí

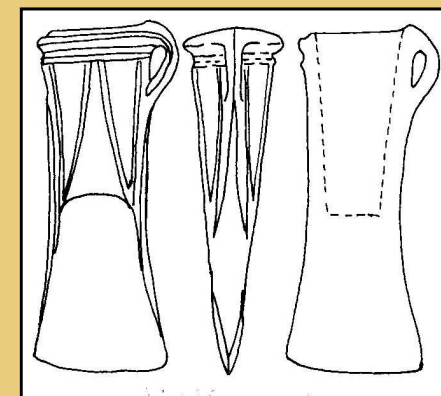


Sekerky s tulejí a ouškem

LK



VK

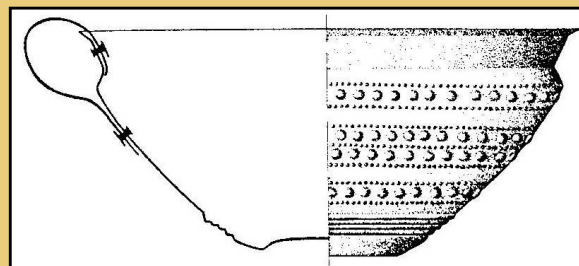
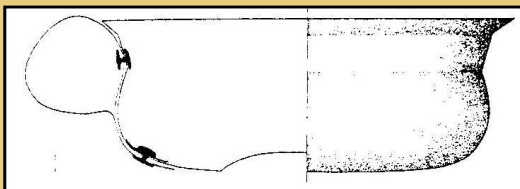


Břitvy: dvojbřité (Podunají)

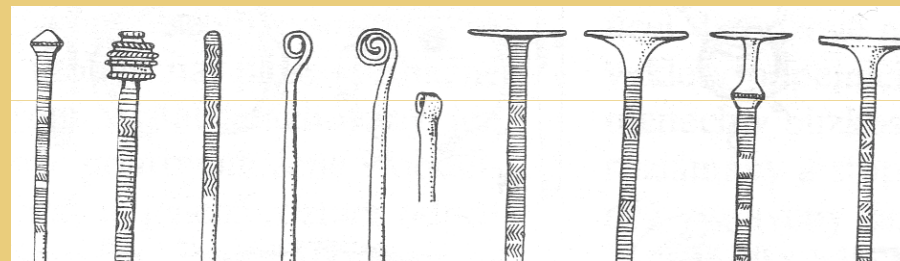
lichoběžníkové (Lužická)

Bronzové předměty mladší doby bronzové

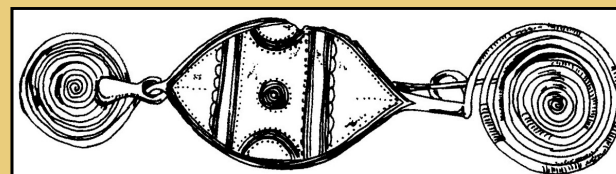
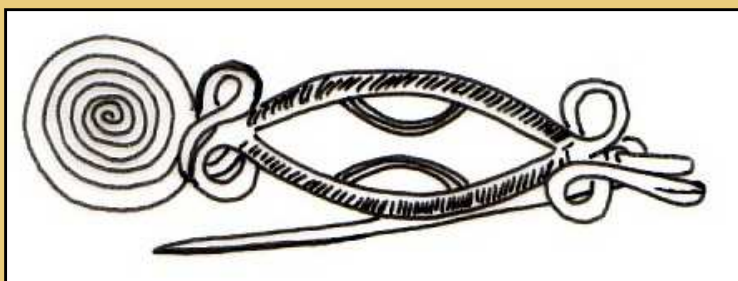
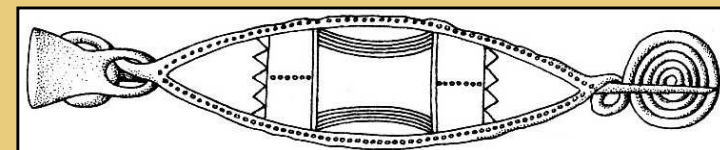
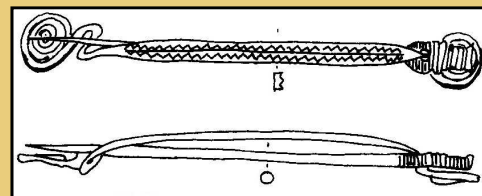
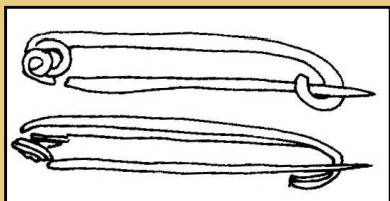
Nádoby



Jehlice s bohatě profilovanou hlavicí



Spony: jednodílné (Podunají)
vícedílné (Lužická)



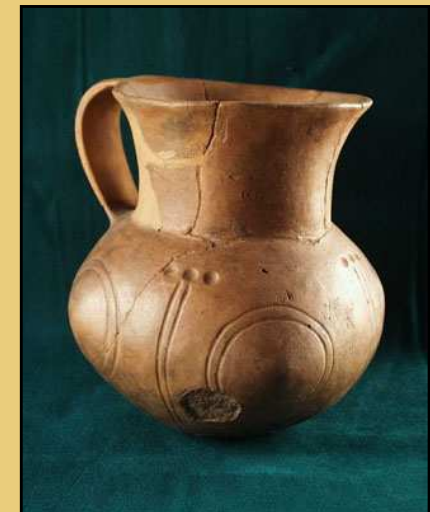
Lužická kultura

Do V Čech (zde není mohylová kultura) přichází již zformovaná z Polska
Hradiska (zatím spíše neopevněna)

Pohřebiště plochá i mohylníky, popel v jamce (!), na okrajích pohřebišť
společná žároviště (ustriny)

Keramika ostře profilovaná zdobená puklicemi -> nezdobená -> žlábkovaná

Rituální nádoby



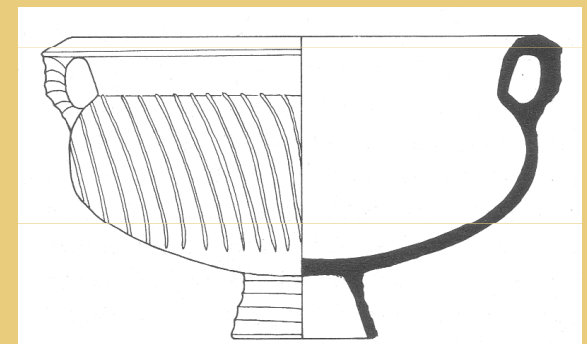
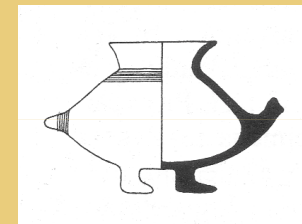
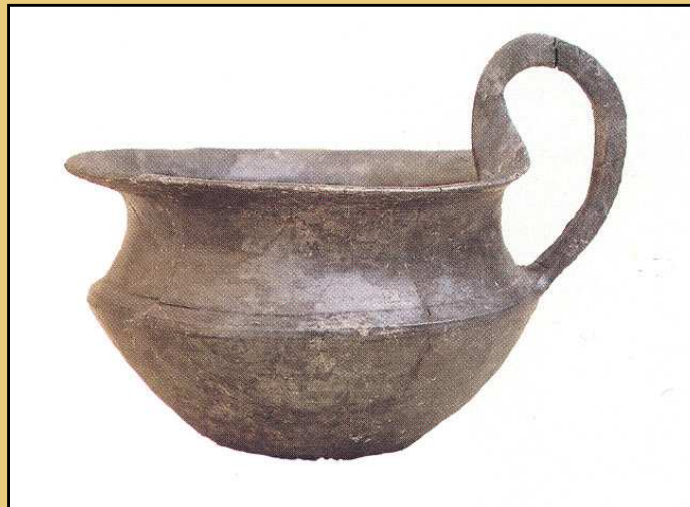
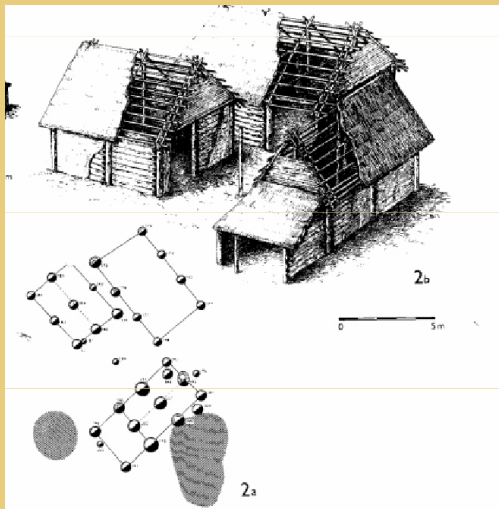
Velatická kultura

Žárový hrob z Velatic (pod mohylou jáma s nedokonale spálenou mužskou kostrou, výbava: amforovitě zásobnice, okřín, velatické šálky se „zaječími oušky“, plechový šálek, kopí s plamenovitým listem, meč, plechová kování)

Hradiska (např. **Cézavy u Blučiny** – příkop s násilně usmrcenými lidmi)

Nížinná sídliště (např. Lovčičky – domy seskupeny do dvorců, 3 lodní kruhová „kultovní“ stvaba)

Keramika nezdobená nebo rýhovaná, velatická amfora, koflíky se zaječím ouškem, sloupkovitá urna, rituální nádobky



Knovízská kultura

Kostry na sídlištích se stopami násilí (pouze ve stř. Čechách)

- ženy bez hlav, rozčtvrcené skelety, zohavené dětské kostry, nejčastěji muži se stopami ubití

Interpretace: 1) napadení osady

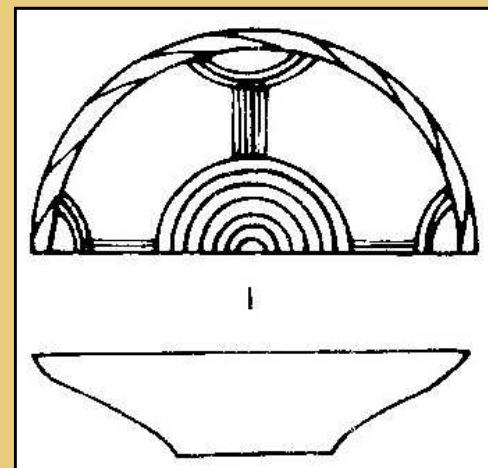
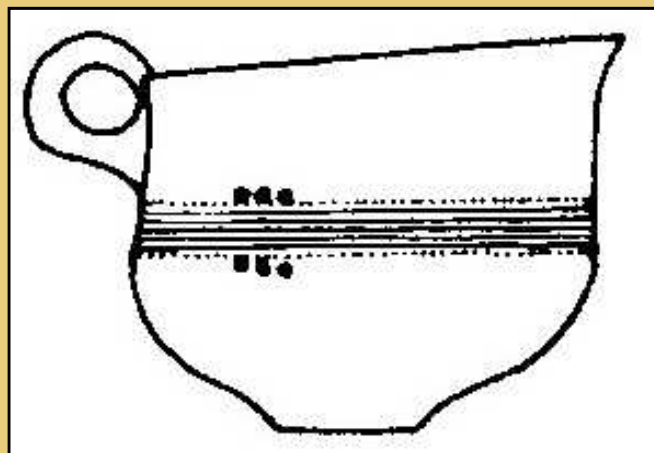
2) rituální oběti

3) nejnižší sociální vrstva

4) potrestaní viníci

Stopy po rýžování Au v J Čechách

Etážovité nádoby, attinské motivy, mísy s torčovaným okrajem



Milavečská kultura

Z Čechy

Kultovní vozík z Milvče u Domažlic (hrob velmože)



Pozdní doba bronzová (1100 – 850)

Plynulý vývoj PP

V ČR: středodunajská PP – Velatická k. -> **Podolská kultura**

hornodunajská PP – Knovízská k. -> **Štítarský stupeň**

Nynická kultura (nenavazuje na Milaveč.)

lužická PP – Lužická k. -> **Slezská kultura**

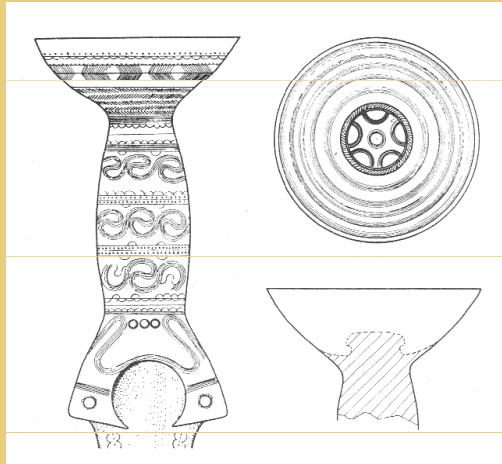
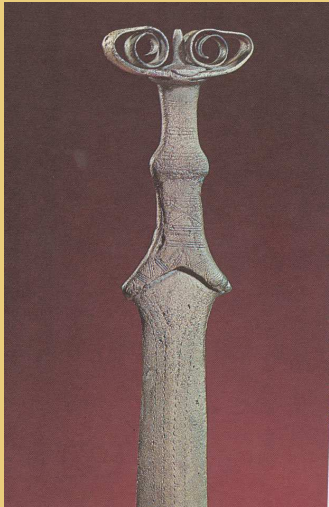
Silně opevněná hradiska

Zhoršení klimatu

Na konci pozdní DB vpád Kimmerijců

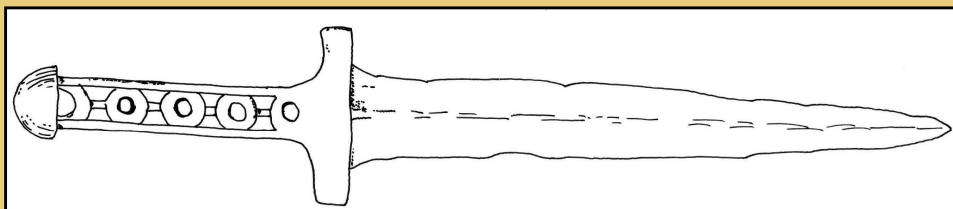
Bronzové předměty pozdní doby bronzové

Meče

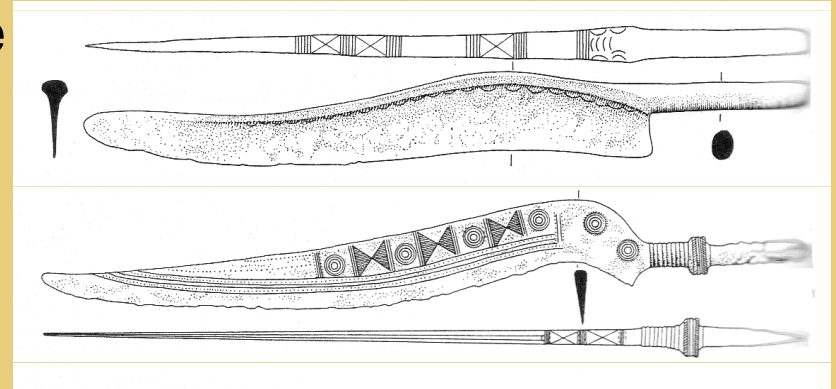


Kopí (není \leq změna taktiky boje)

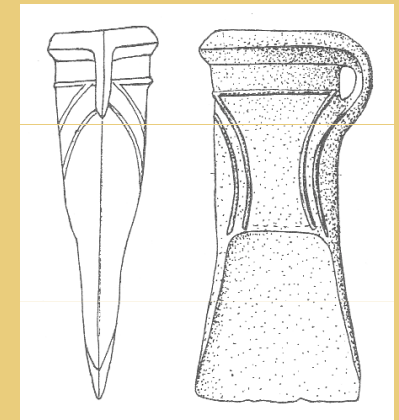
Dýky (Kimmerijské t. Gamów)



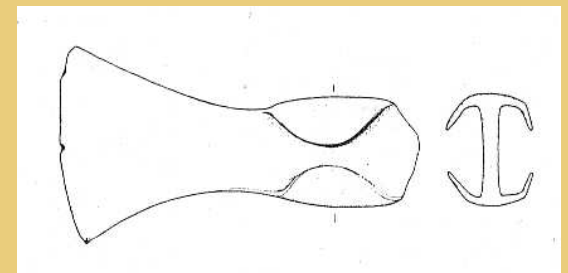
Nože



Sekery
s odsazeným ostřím

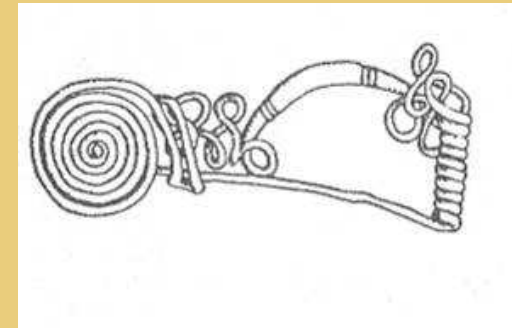
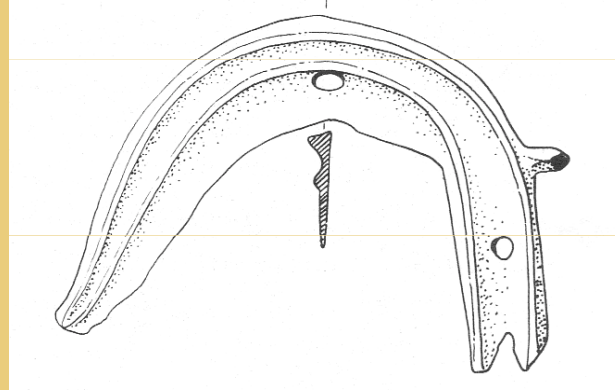


s horními laloky

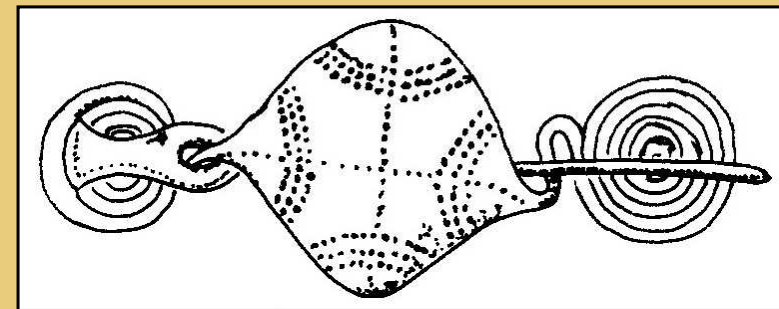


Bronzové předměty pozdní doby bronzové

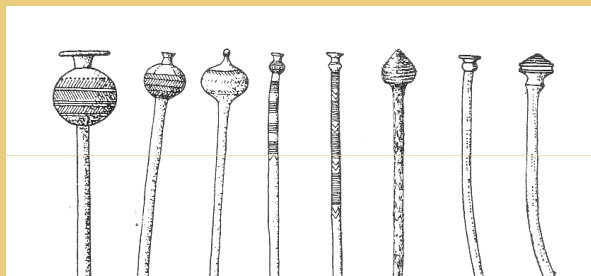
Srpy
(jazykovitá rukojeť)



Spony

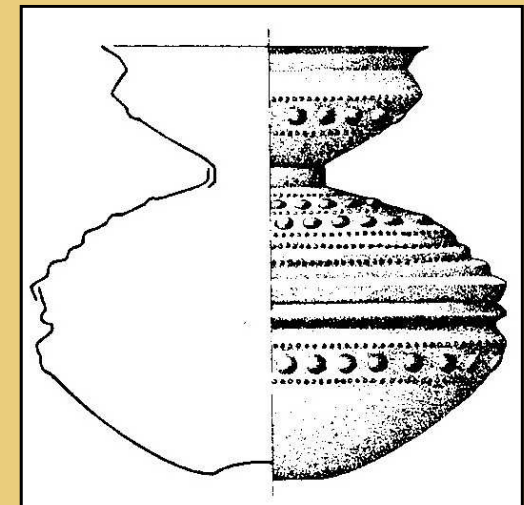
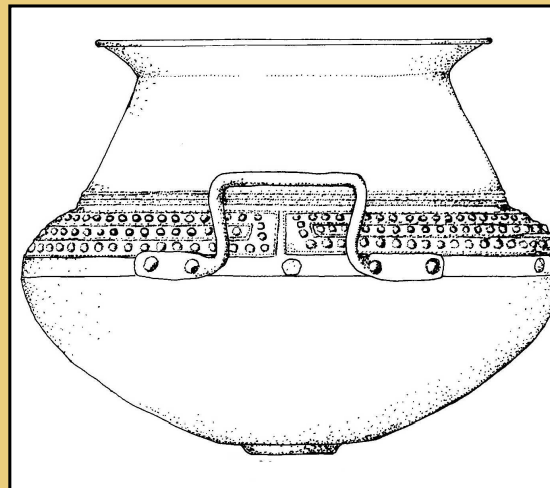
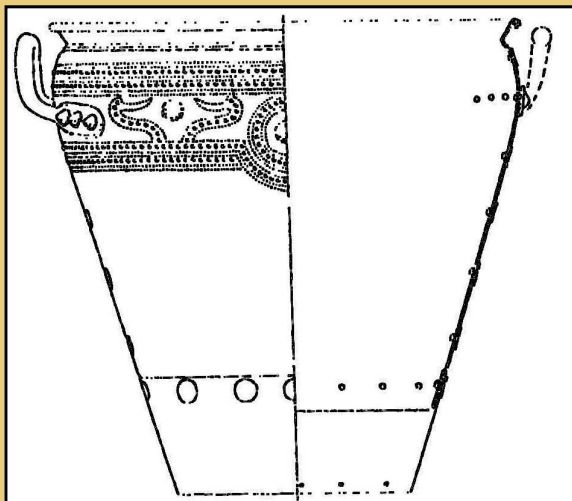
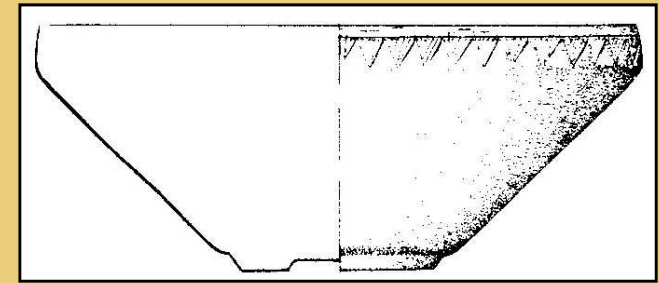
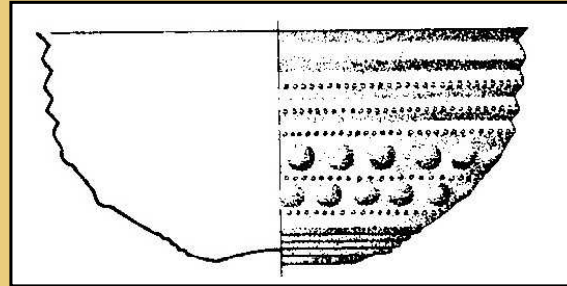
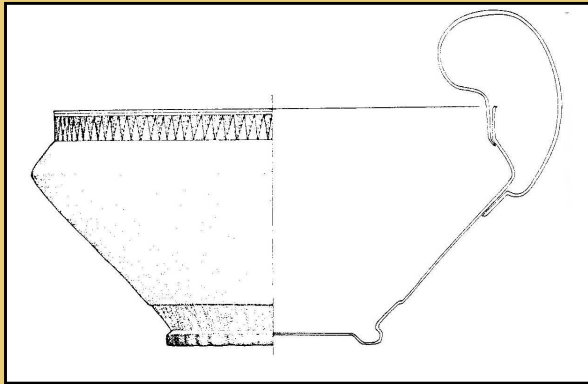


Jehlice



Bronzové předměty pozdní doby bronzové

nádoby

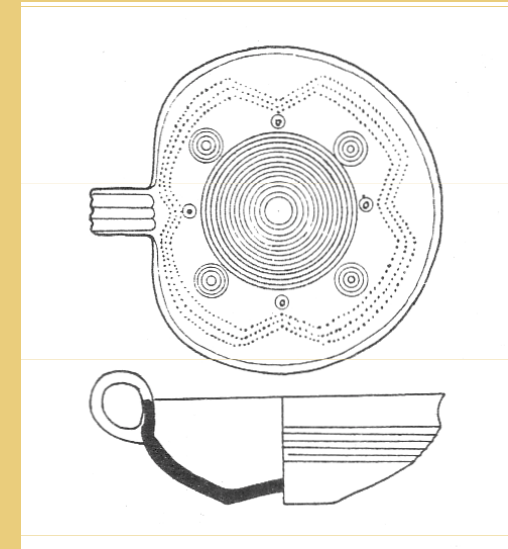
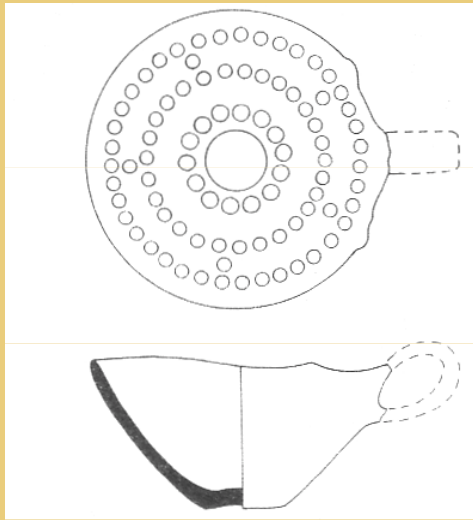


Slezsko – platěnická kultura

Vrchol lužických PP

Hroby už popelnicové (!) překryty mísou

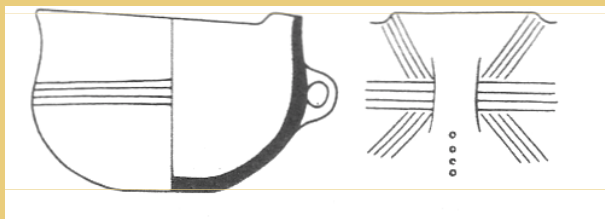
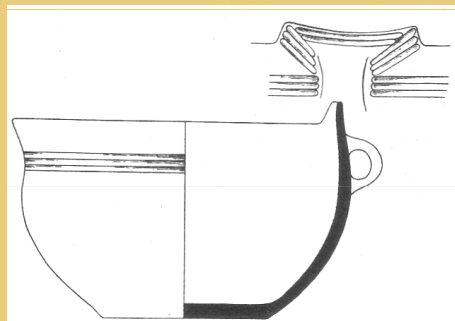
Keramika S profilace postupně přechází k halštatské profilaci (stlačování), napodobuje kovové předlohy (pukličky, vlnice), častá hliněná štěrchátka



Podolská kultura

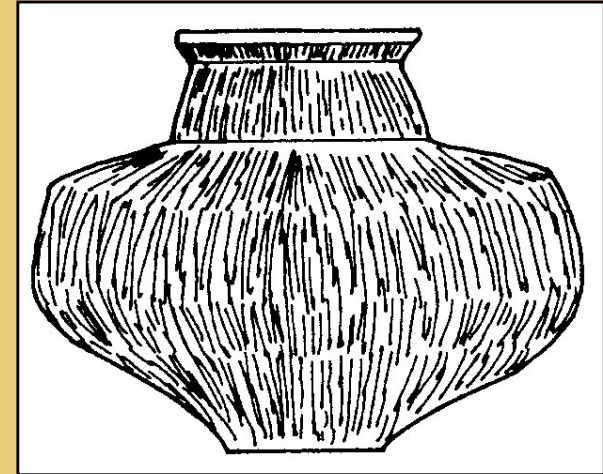
Hradisko **Obřany**: ohrazeno masivní dřevohlinitou komorovou hradbou s 5 branami; kovolitectví i kovářství; pohřebiště (i bohaté hroby s předměty už i ze železa, např. meč, kování pochvy, postranice, keramická miska podolského typu s nápisem v lineárním písmu B)

Keramika (např. misky podolského typu)



Štítarský stupeň

Keramika s kvadratickou výdutí, hřebenování
Meč s Fe čepelí a bronz. vázičkovitou
rukojetí (typ Tachlovice)



Nynická skupina

Nanavazuje na Milavečskou, nově příchozí lid z Bavorska
Masivní kulaté nádoby s girlandovou výzdobou, tuhování
Kroužkové peníze