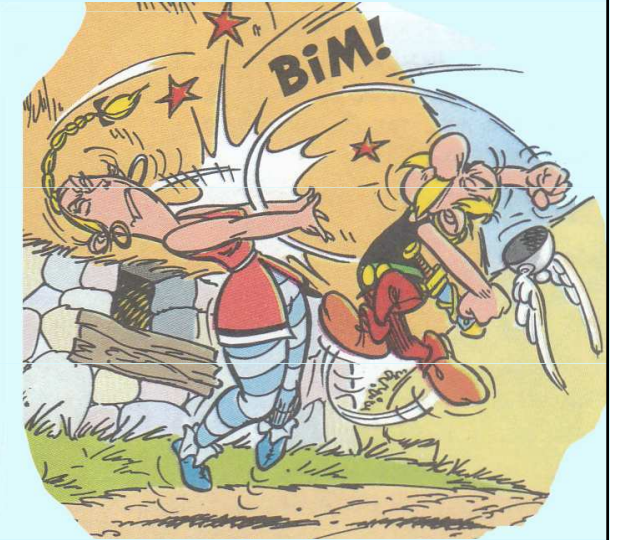
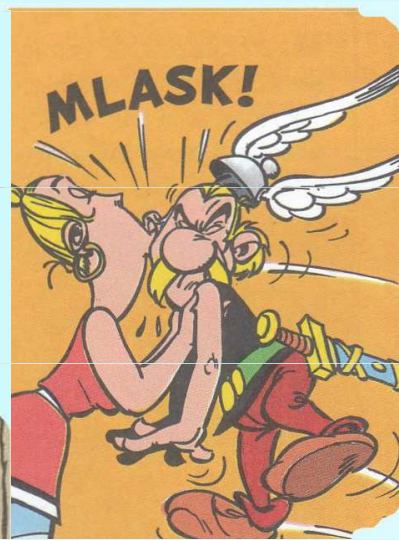
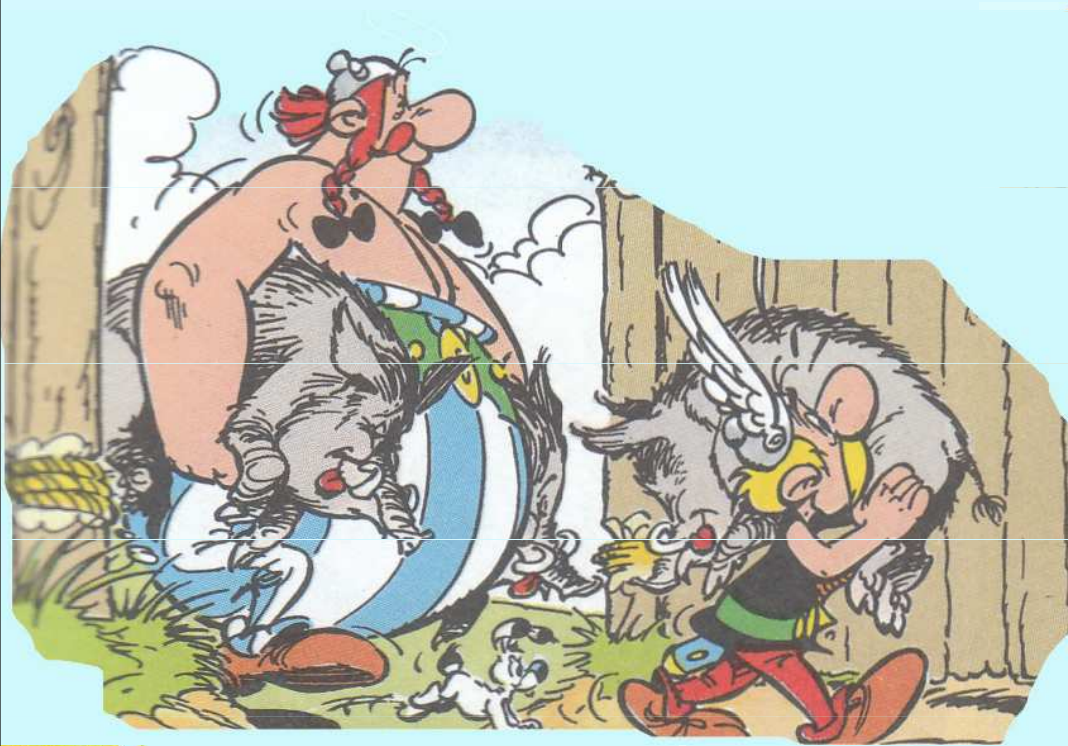


Doba laténská

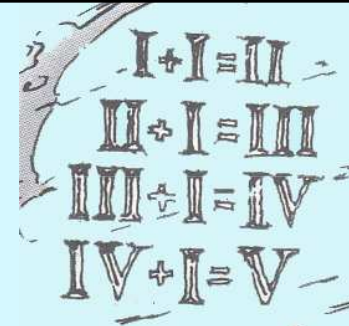


Písemné prameny



- **Hekataios Milétský** (6. st. př.; Keltové u Massilie)
- **Hérodotos** (5. st. př.; Keltové v zemi, kde pramení Istros = Dunaj)
- **Pompeius Trogus** (r. 358 př.; boje Keltů s Illyry v Karpatské kotlině)
- **Titus Livius** (1. st. př.; pověst o Belovesovi a Sigovesovi, porážka Římanů r. 390 př., r. 216 př. vítězství ital. Bójů nad Římany, kult lebek atd.)
- **Strabón** (pol. 1. st. př.; zpusťošení Delf r. 279 př. (Tektoságové), r. 113 př. Bójové v Hercynském lese odráží germánské Teutony a Kimbry; r. 50 př. Bójové poraženi Burebistovými Dáky)
- **Gaius Julius Caesar** (Zápisky o válce galské)

Periodizace

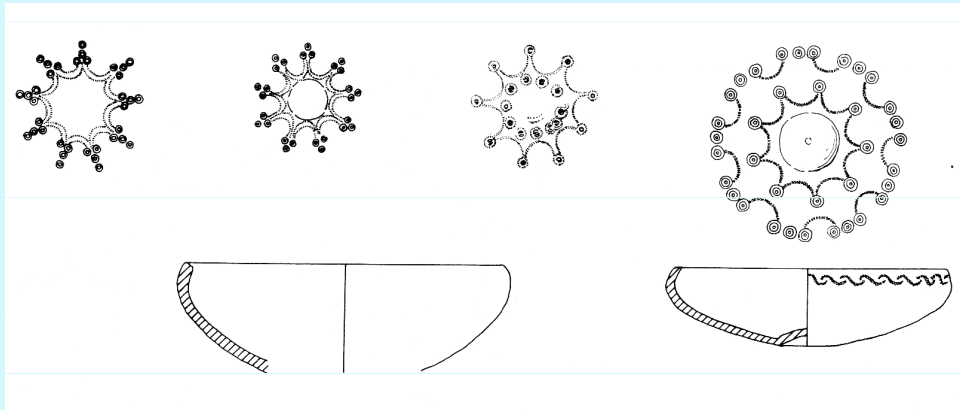


- LTA 470 – 390 (před historickou expanzí)
- LTB1 390 – 310 (doba expanze, počátek plochých pohřebišť)
- LTB2 310 – 260 (plochá pohřebišť)
- LTC1 260 – 180 (plochá pohřebišť)
- LTC2 180 – 120 (konec plochých pohřebišť, nástup oppid)
- LTD1 120 – 50 (doba oppid)
- LTD 2 / DŘ A 50 - 0 (laténsko – římský horizont, u nás v tu dobu už první germánské skupiny – podmokelská a kobylská)

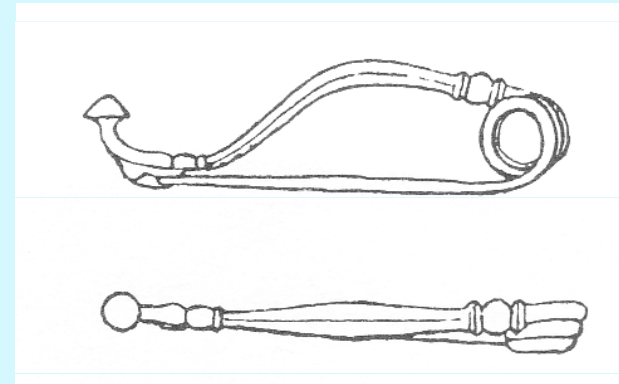
Halštatsko – laténské období

- orientalizující období (vlivy z Orientu, rostlinné ornamenty)
- domácí lid převrstven Kelty

braubašské misky



certoské spony

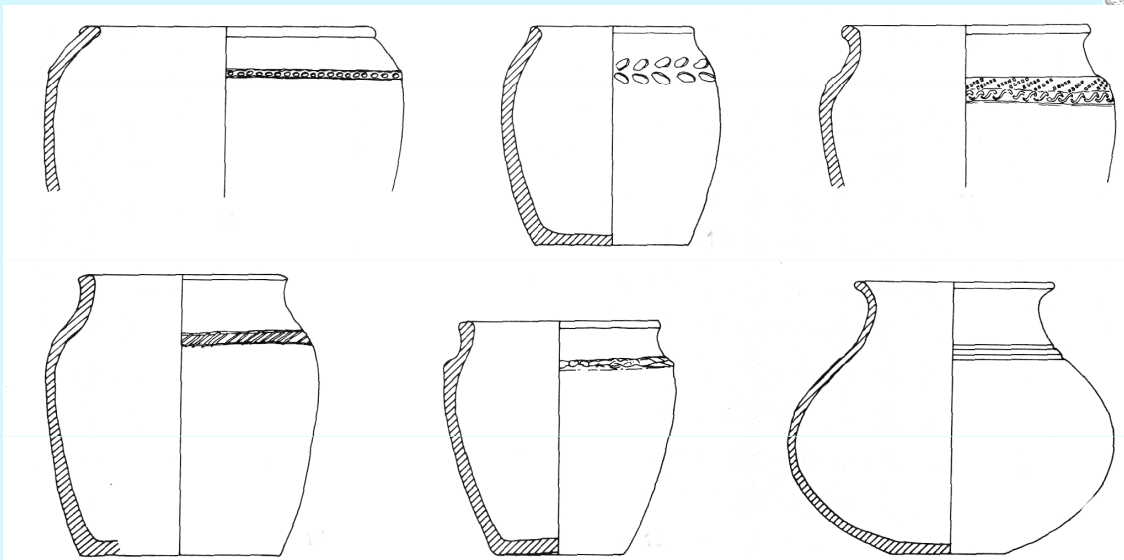
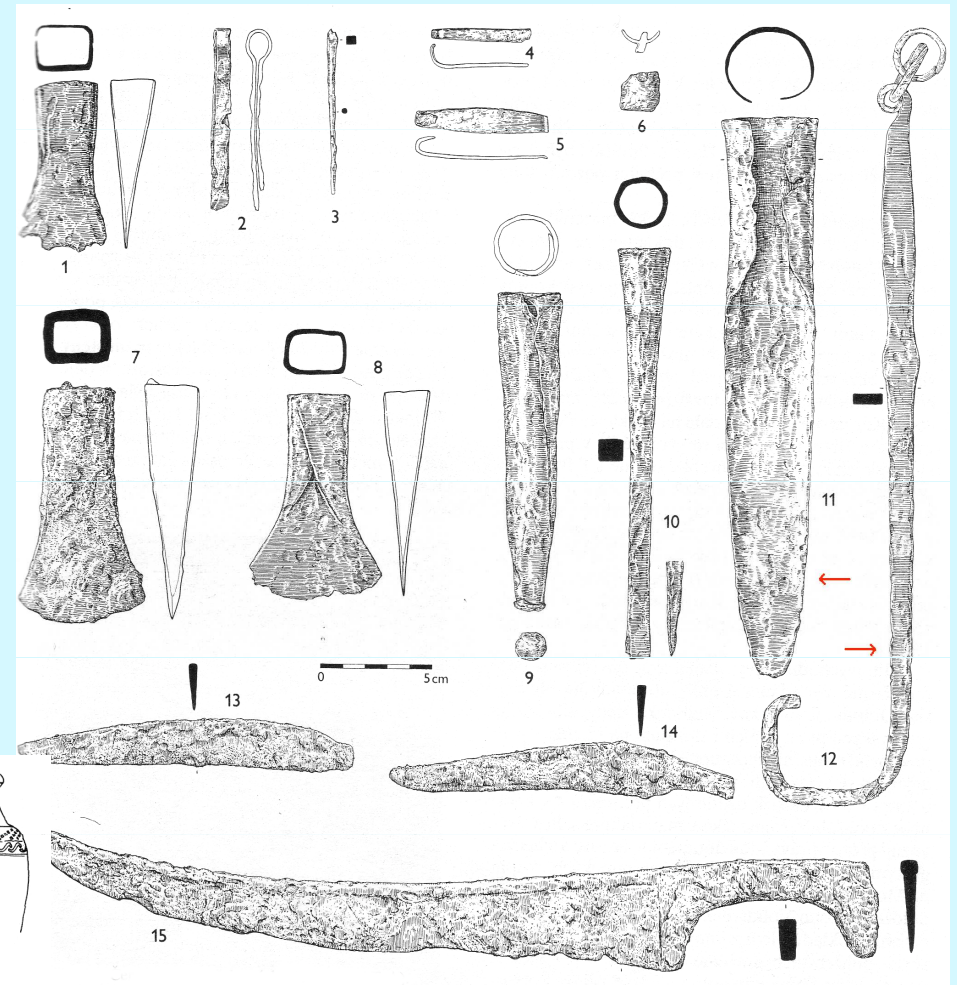


Importy (LTA)



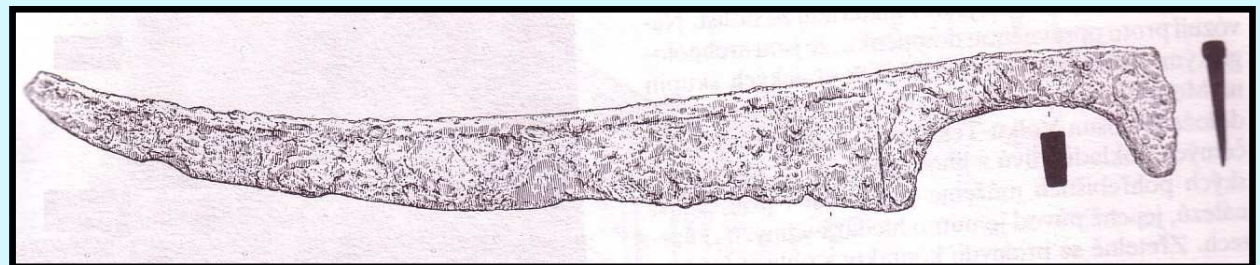
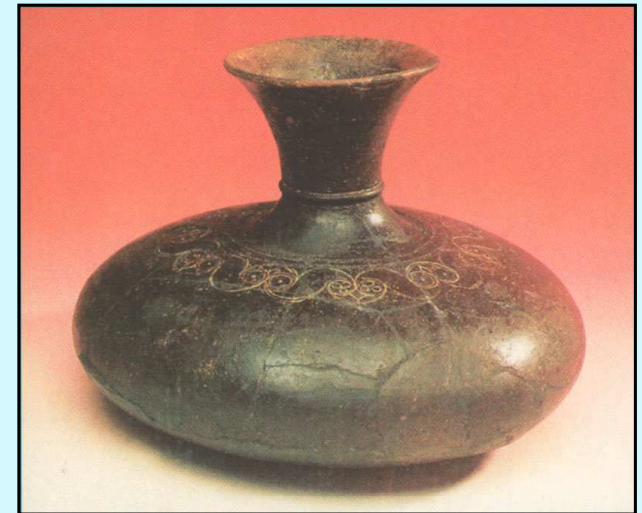
Časný latén (před expanzí)

- Pohřby s importy ze středomoří (zobákovité konvice, etruské mísy)
- Na Moravě nejsou pohřebiště
- Nížinná sídliště
- Hradiska (např. Ježkovice u Černova – Fe depot s nejstarší radlicí a klíčem u nás; násilný konec způsobený snad příchodem historických Keltů)



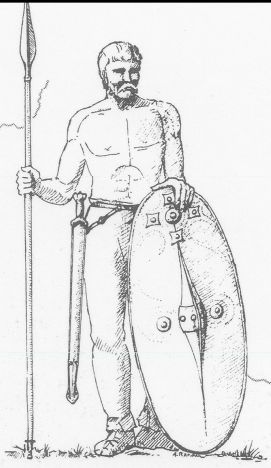
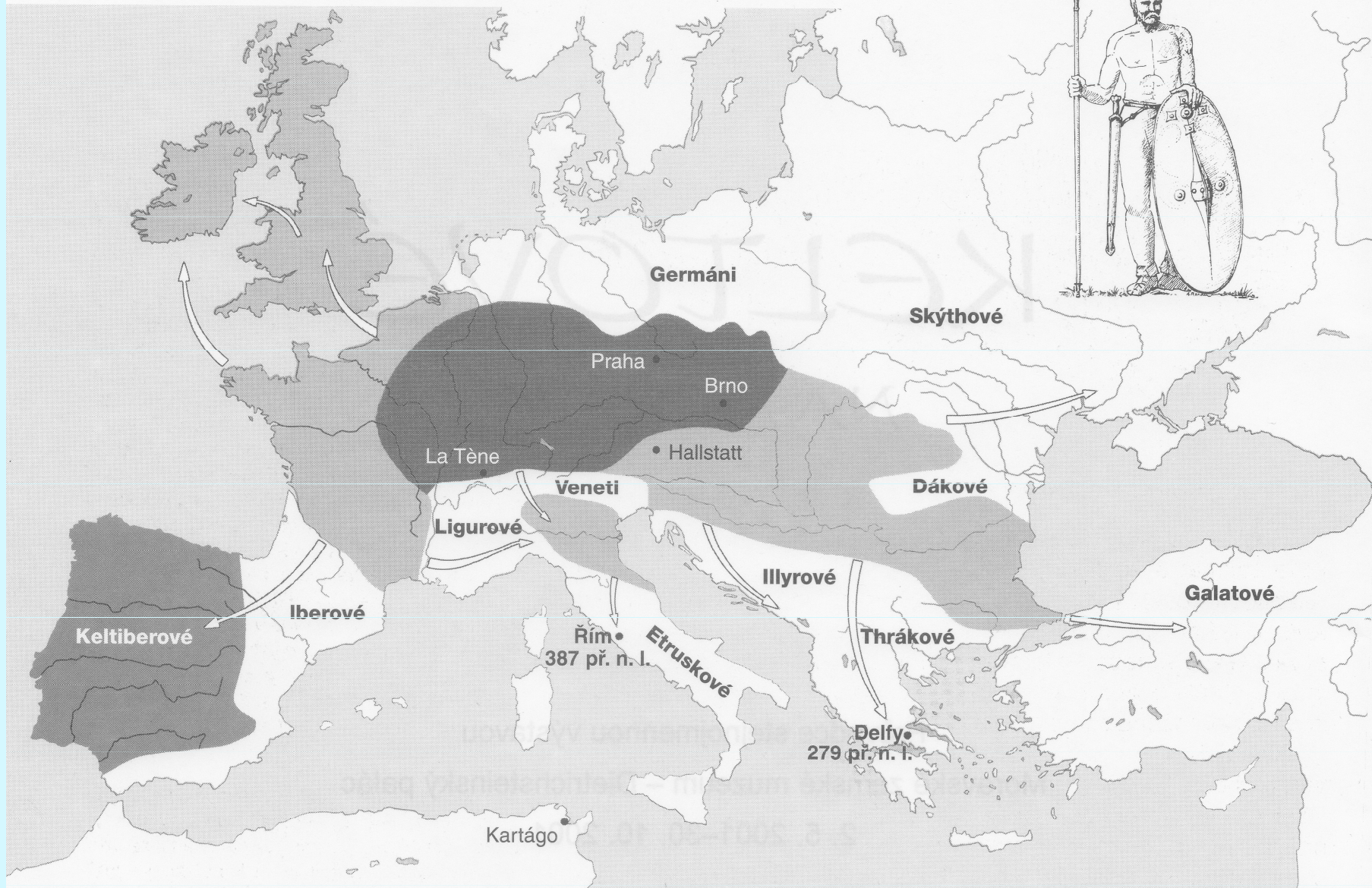
Časný latén (před expanzí)

- Na keramice kolkovaná výzdoba (palmetový kolek z Polešovic)
- často příměs tuhy
- Čočkovité lahve, rohaté mísy
- Sekáče
- Spony labuťkovité, maskovité


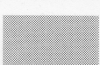

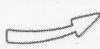


Keltská expanze

- Pověst o Belovesovi a Sigovesovi (synovci krále Biturigů Ambigata hledající pro sebe nová sídla; Strabón)
- Rozšíření jednotlivých kmenů do různých zemí (např. **Bójové** v ČR, Itálii, Francii během galské války, Maďarsku v DŘ; **Volkové – Tektoságové** v ČR, ve Francii, tažení na Balkán)

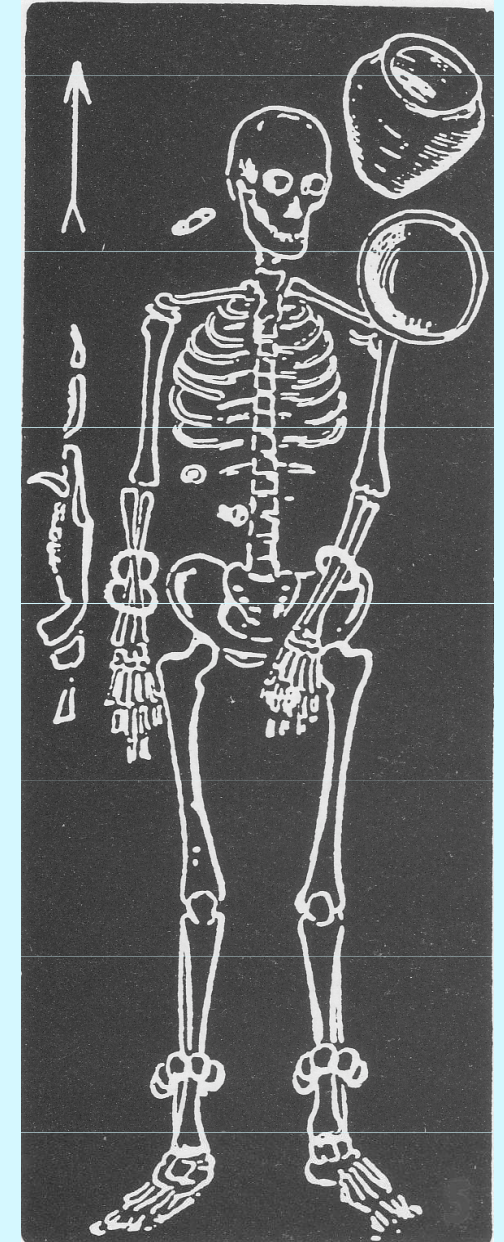
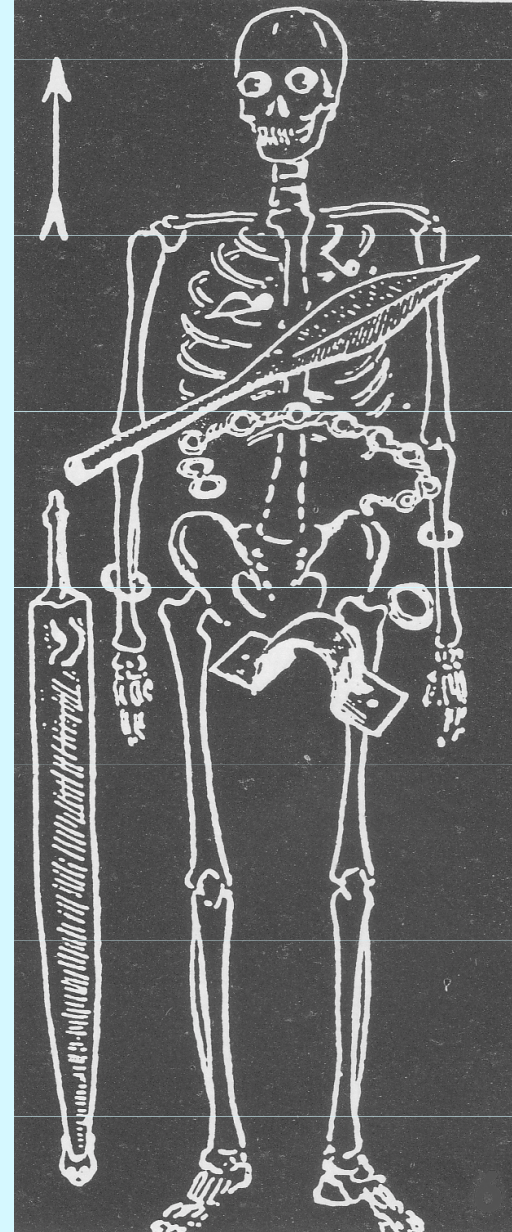


Mapa keltského světa
(podle P.-M. Duvala)

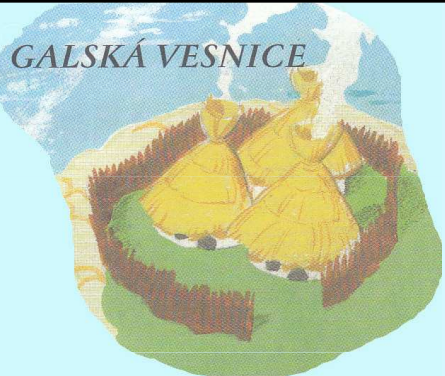
	Původní území formování keltského etnika a laténské civilizace (kolem r. 500 př. n. l.)
	Území zasažené keltskou expanzí (5.–2. stol. př. n. l.)
	Keltiberové
	Směry keltské expanze

Doba plochých pohřebišť

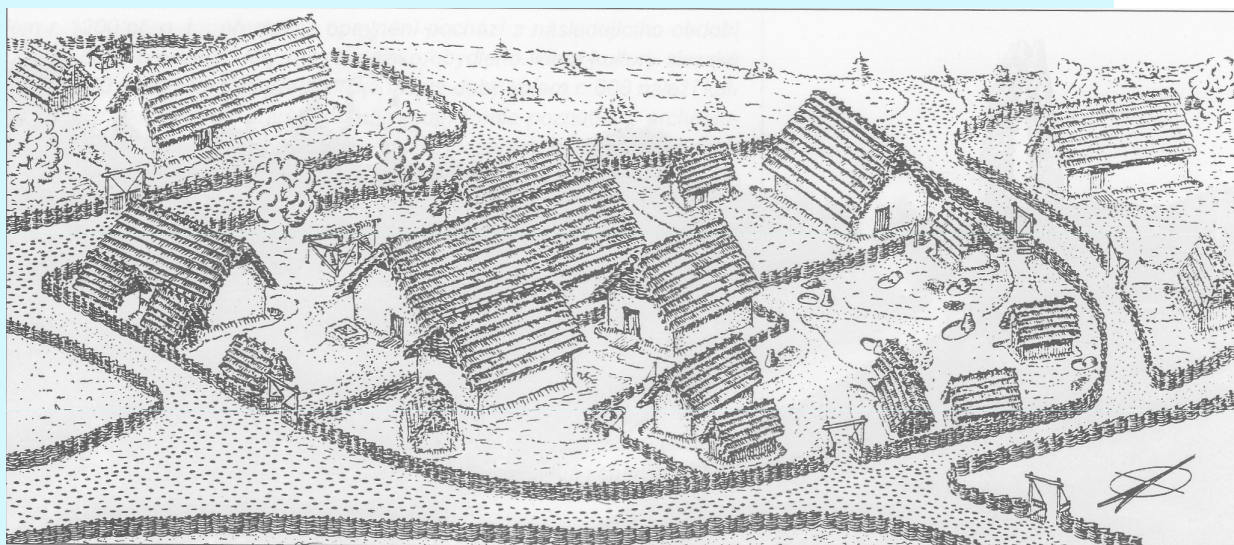
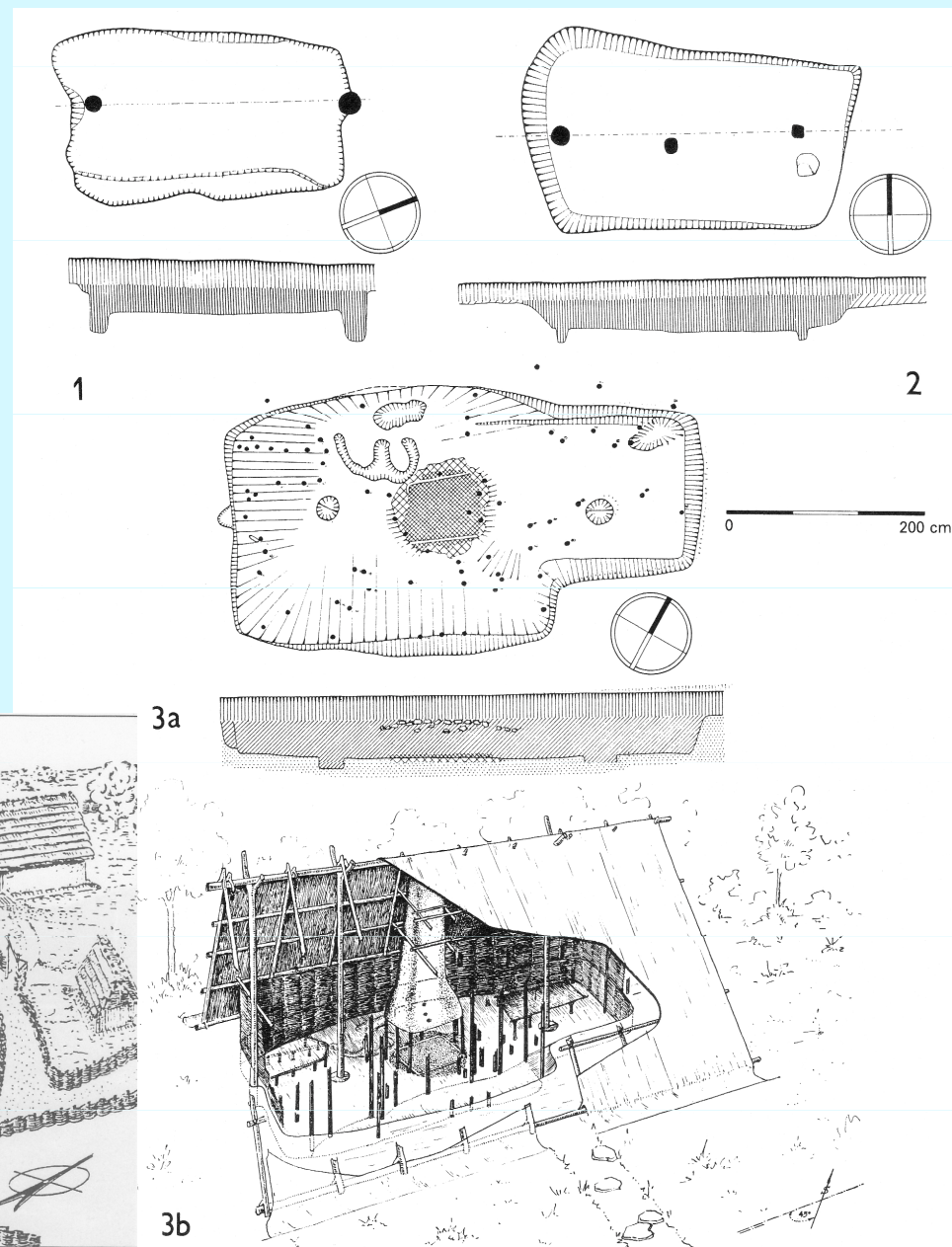
- Ploché kostrové hroby (hlavní pramen poznání)
- Orientace S – J, mrtví na zádech
- Bojovníckých hroby (meč, kopí, štít, kolem hrobu často příkop)
- Ženské hroby (spony, náramky, nánožníky, opasky)
- Postupně přechod k žehu



Doba plochých pohřebišť



- Známe pouze venkovská sídliště
- Dvorcová zástavba
- Zahloubené chaty se dvěma kůly po kratších stranách (příp. ještě jedním uprostřed)
- Omazané proutěné stěny
- Doklady řemesel



Doba plochých pohřebišť

- Spony:

duchcovská (nejst.)



münssingenské – s terčíkem



s velkou kuličkou na patce



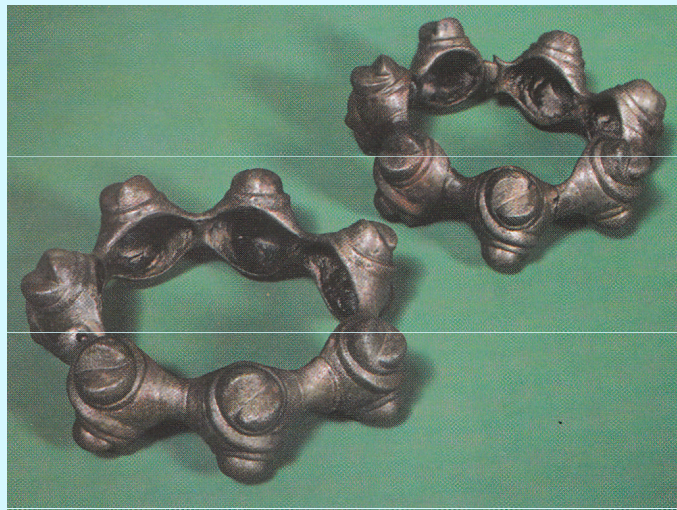
spojené konstrukce (nejml.)

- Náramky:
švartnové
skleněné
kovové



Doba plochých pohřebišť

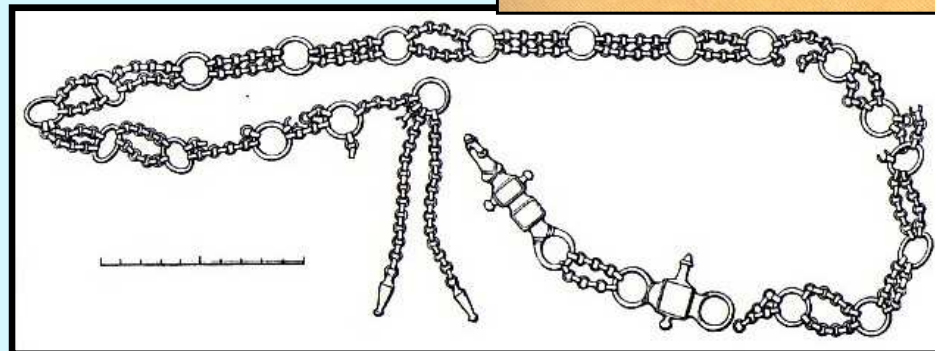
Nánožníky



Skleněné vázičkovité perly



Opasky



Doba plochých pohřebišť

Keramika:

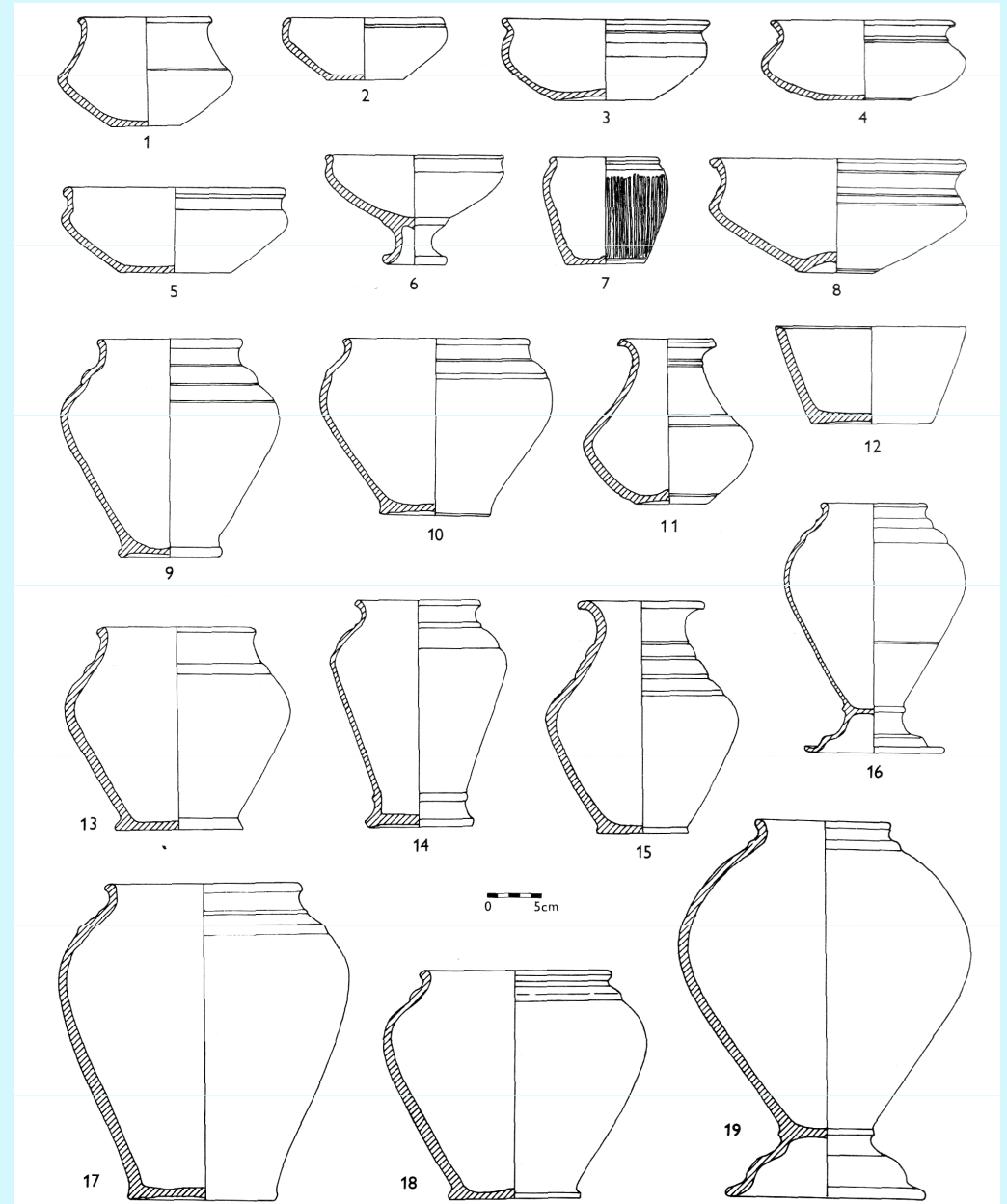
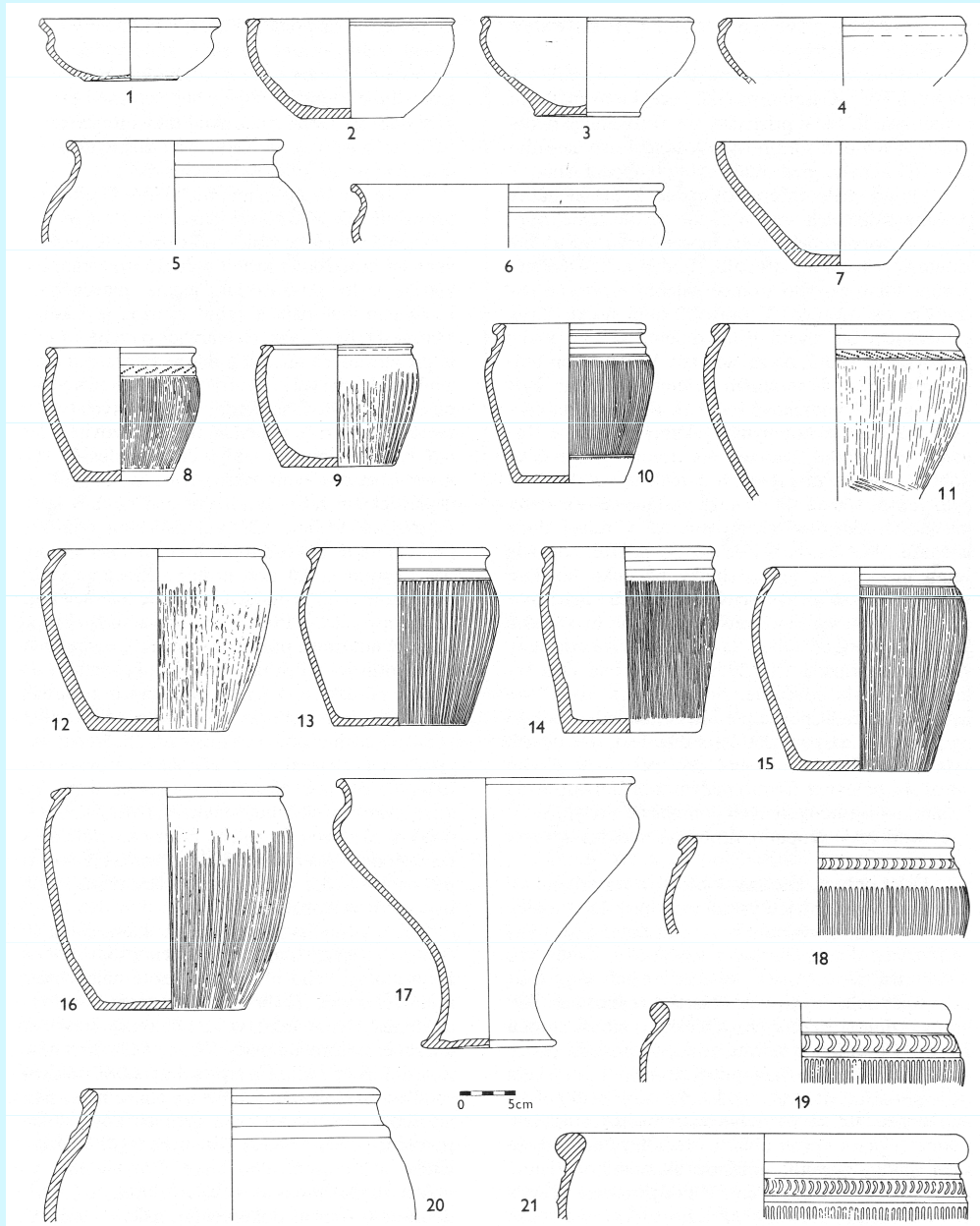
- žebrované situly (na sídlištích)
- hrobová keramika s horizontálními žebry



Maloměřice LTC



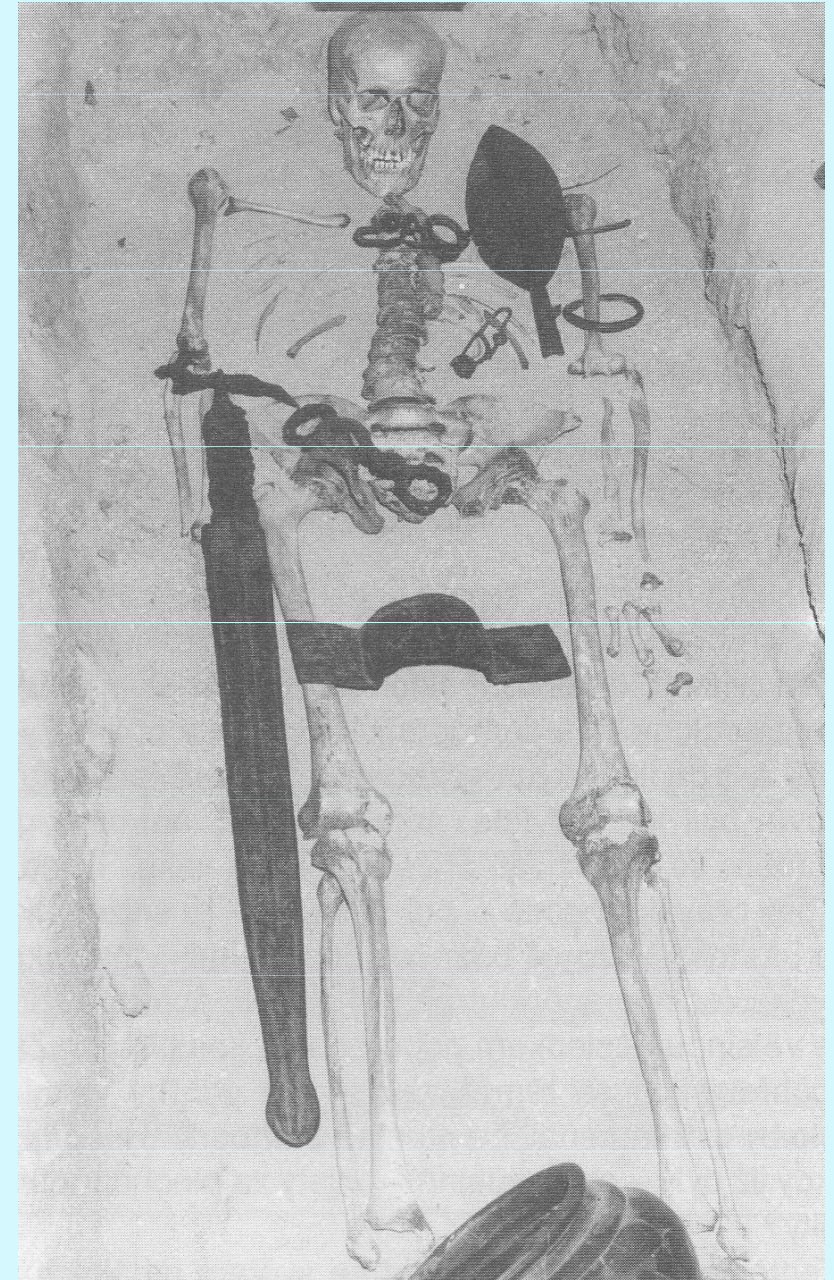
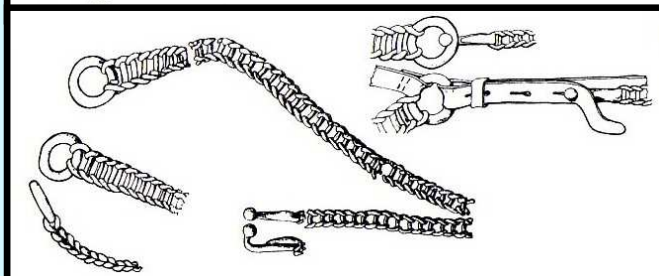
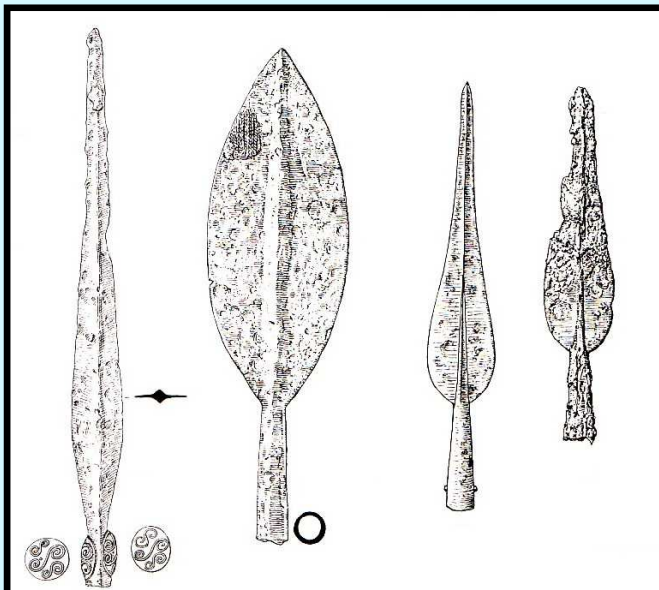
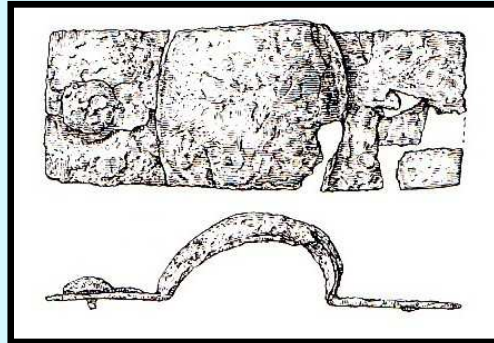
Doba plochých pohřebišť



Doba plochých pohřebišť

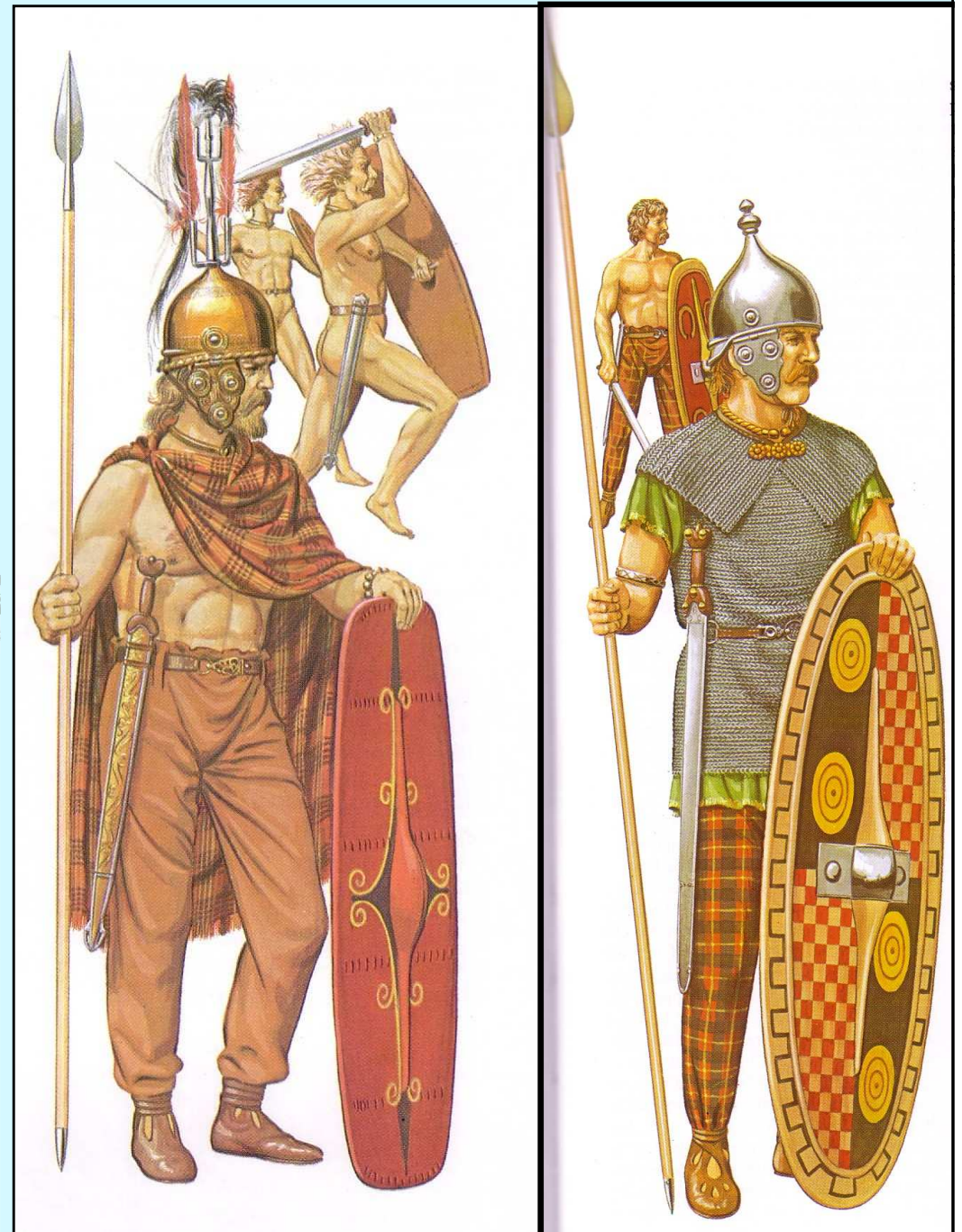
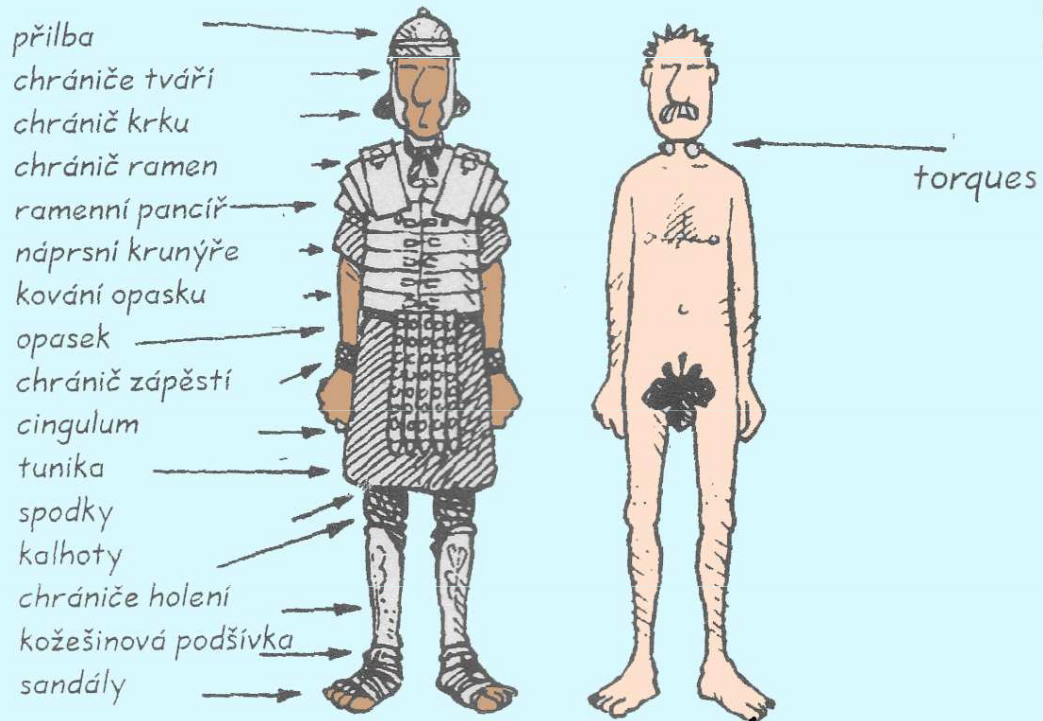
Výzbroj a výstroj:

- Meč
- Kopí
- Štít
- Přilba
- Opasek





- Podle písemných pramenů Keltové bojovali nazí, protože věřili, že bůh rozhodne o jejich smrti bez ohledu na ochranou výzbroj
- Kult hlav





Viereckschanze (LTC-D)

- Čtyřúhelníkové ohrazené areály orientované podle světových stran
- Svatyně x dvorce
- např. Mšecké Žehrovice, Ludéřov, Markvartice, Olbramovice



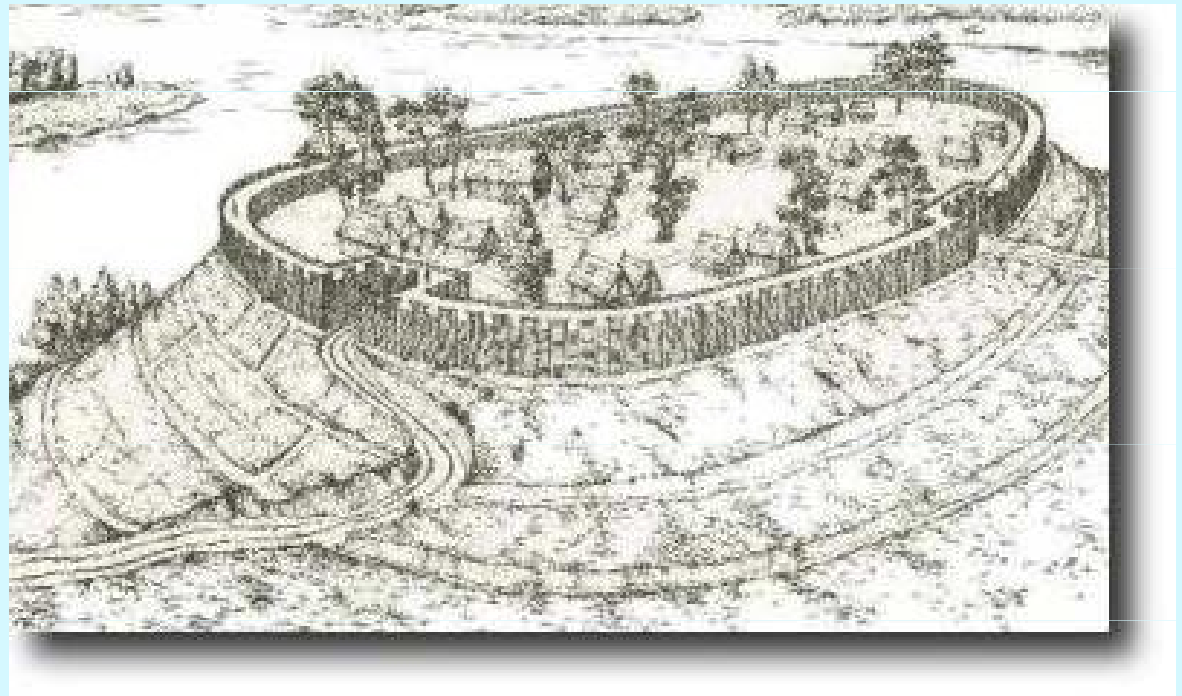
Náboženství:

- Polyteismus (Taranis, Teutates ad.)
- Druidové
- Léčivé schopnosti pramenů



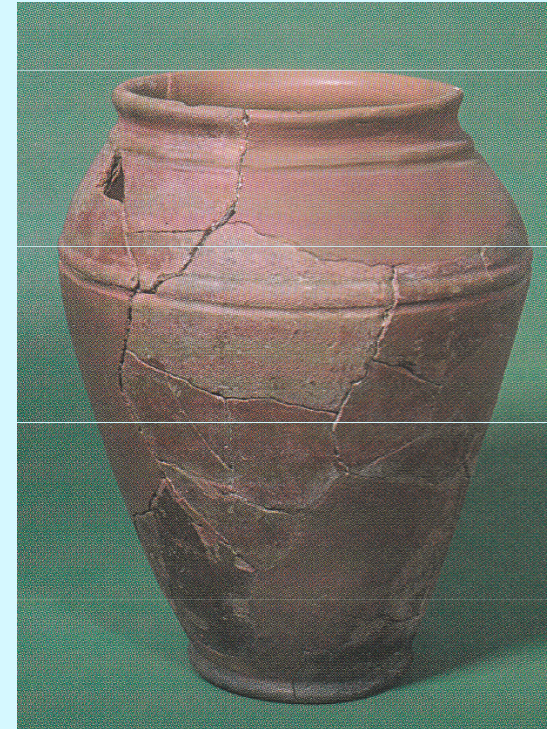
Doba oppid

- Hlavním pramenem poznání sídliště (od LTC2)
- Oppida budována pravděpodobně po vzoru antických měst
(*ve 2. st. př. Bójové z Itálie*)
- Na oppidech nadzemní domy (i kamenné podezdívky) seskupené do dvorců
zemnice mají jen výrobní funkci
- Doklady dálkového obchodu
- Různá funkce oppid:
 - správní centra
 - obchodní centra
 - výrobní centra
 - refugia

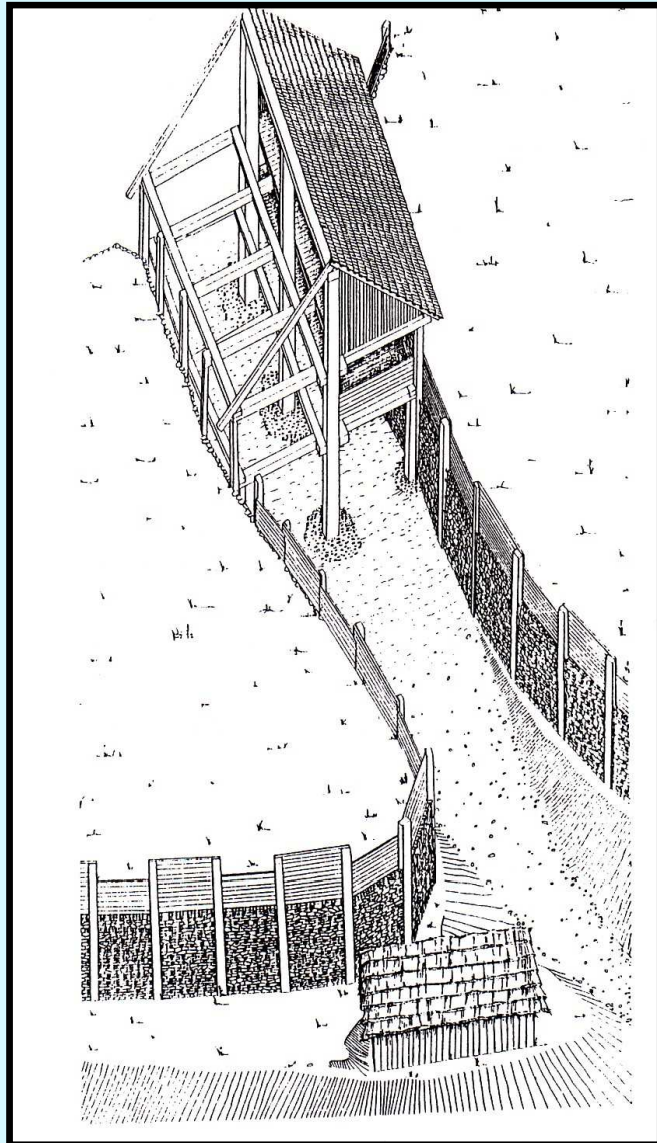


Česká oppida

- [Stradonice](#)
- [Závist](#)
- [Třísov](#)
- [Nevězice](#)
- [Hrazany](#)
- [České Lhotice](#)
- [Staré Hradisko](#)
- [Hostýn](#)
- [Kotouč](#) u [Štramberka](#) (lokalita je dnes zničena a výzkumem nelze ověřit, zda jde skutečně o keltské oppidum)

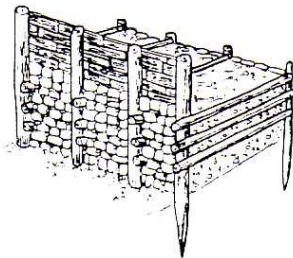
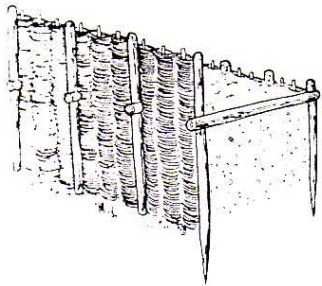
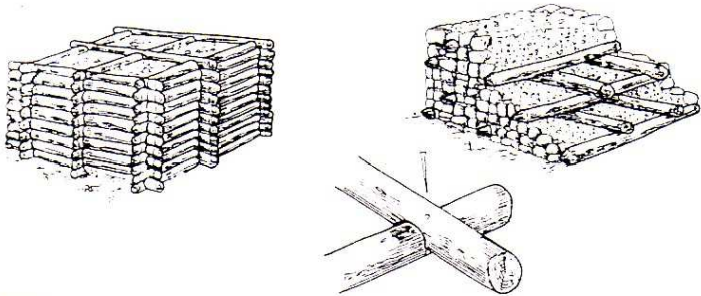


Opevnění oppid

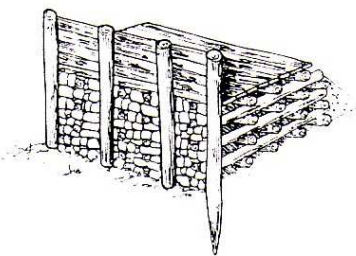
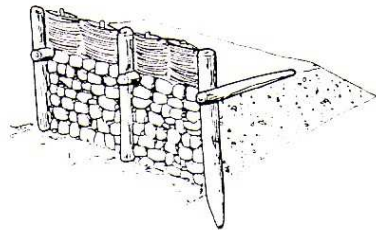
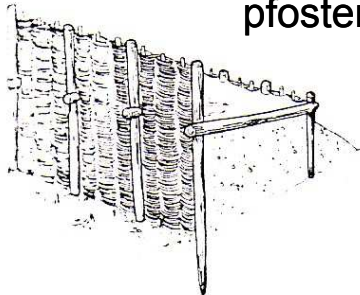


Opevnění oppid

— murus galicus —



pfostenschlitzmauer

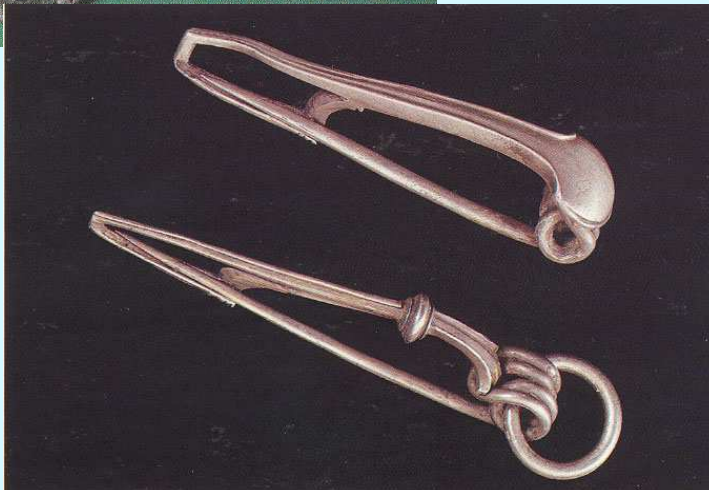
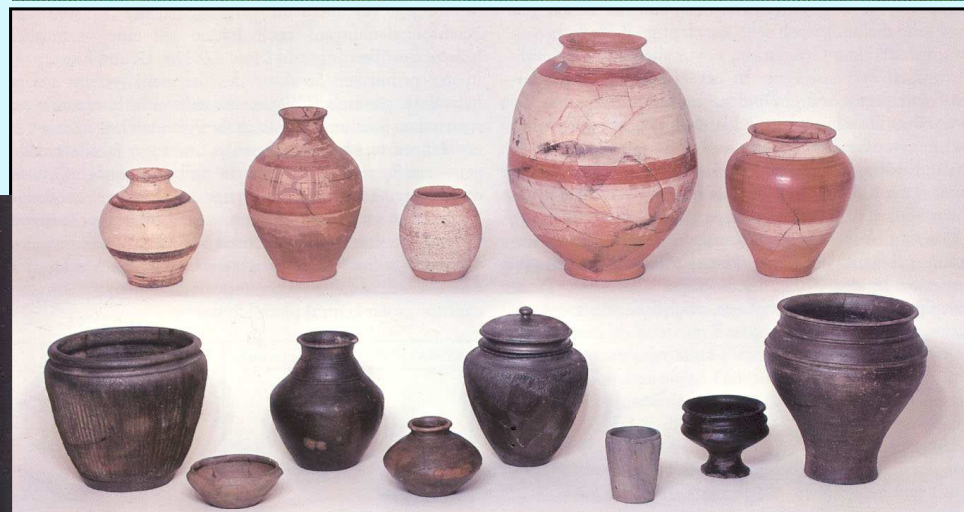
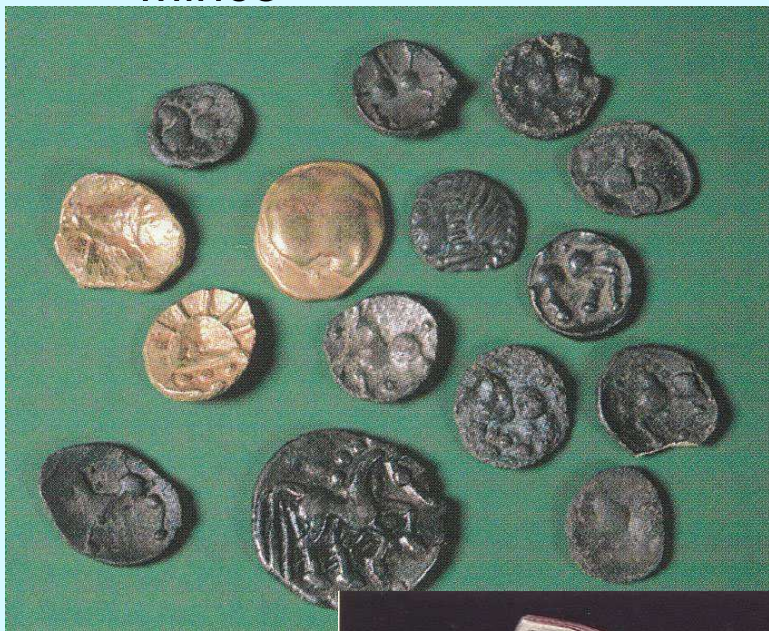


murus galicus (u nás se nevyskytuje!)



Doba oppid

- Mechvillská, lžičkovitá spona s rámcovým zachycovačem
- Červeně malovaná keramika
- Mince



Konec

