

Doba římská



Periodizace

Starší DŘ

A (35 – 10 př.) – horizont plaňanských pohárů

B1 (10 př. – 50) – období Marobudovy říše a Vanniova království

B2 (50 – 160)

Přechodné období

B2/C1 (160 – 180) – horizont markomanských válek

Mladší DŘ

C1 (180 – 250)

C2 (250 – 300)

Pozdní DŘ

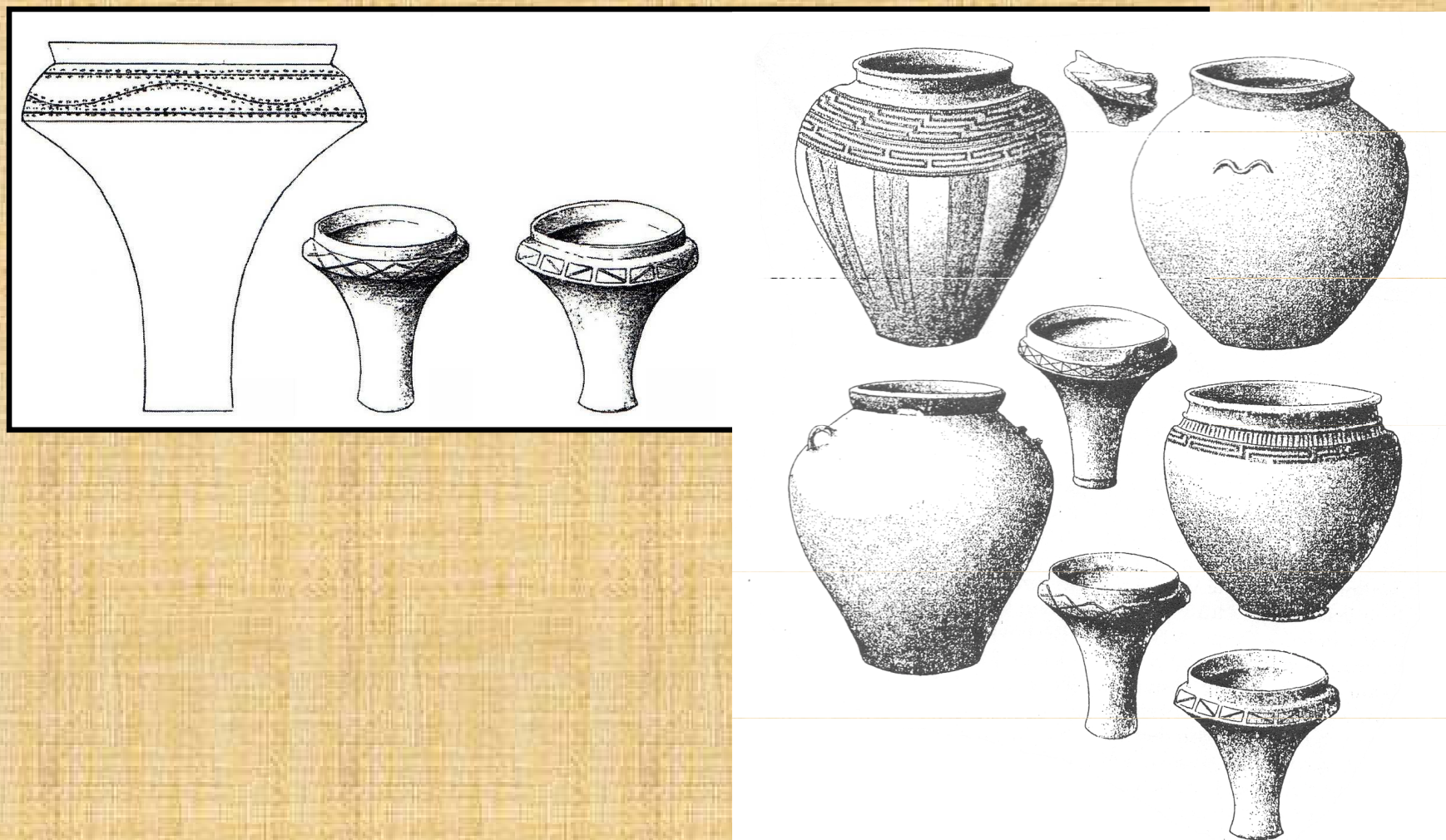
C3 (300 – 380)

Starší doba římská

- Vliv ŘŘ v barbariku, *přátelské styky* doloženy importy
- Díky antickým písemným pramenům známe vývoj na našem území (jména kmenů, jejich vládců a jejich vztahu k ŘŘ)
- Vývoj ve st. DŘ:
 - 1) už DŘ A u nás první germánské skupiny (podmokelská, kobylská)
 - 2) Marobudova říše
 - 3) Vanniovo království
 - 4) od konce 1. století výstavba limitu
 - 5) „Rex quadis datus“ (r. 144)

Horizont plaňanských pohárů (35 – 10 př.)

- Germánské skupiny v S a SZ Čechách podmokelská a kobylská
- Keramika: plaňanské poháry (vychází z laténské keramiky)



Marobudova říše (9 př. – 21)

- **Marobud**

- dětství prožil na řím. císař. dvoře

- **r. 9 př.** se vrací k Markomanům, sjednotil okolní kmeny => *Marobudova říše*

- **r. 6 n. l.** řím. tažení proti Marobudově říši (z Carnunta a Moguntia 6 legií, neuskutečnilo se)

- **r. 9** bitva v Teutoborském lese (germánští Cheruskové porazili Římany, Marobud prořímský => boje mezi Cherusky a Markomany)

- **r. 19** sesazen Katvaldem, útočiště hledá v ŘŘ

- **r. 21** Katvaldo sesazen hermundurským Vibiliem



Vanniovo království (20 – 60)

- 1. klientské království severně od Dunaje (Kvádové)
- Bohaté hroby s řím. importy na JZ Slovensku (Kostolná při Dunaji, Abrahám, Sládkovičovo)
- Azyl pro přívržence Marobuda a Katvalda

Období let 50 - 160

- Přetrvává Vanniovo království (do 70. let)
- 90. léta výstavba severopanonského limitu
- Sestercius císaře Antonia Pia („Rex Quadis datus“)

Přechodné období markomanských válek (166 – 180)

zhoršení klimatu => posun severních Germánů na jih

r. **166** vpád Langobardů do ŘŘ

r. **172 – 175** Expedicio germanica prima (vytlačení Germánů zpět za Dunaj)

r. **177 – 180** Expedicio germanica secunda (snaha Římanů vytvořit provincie na sever od Dunaje)

r. **180** † Marcus Aurelius; Commodus ve válce nepokračuje (Commodův mír)

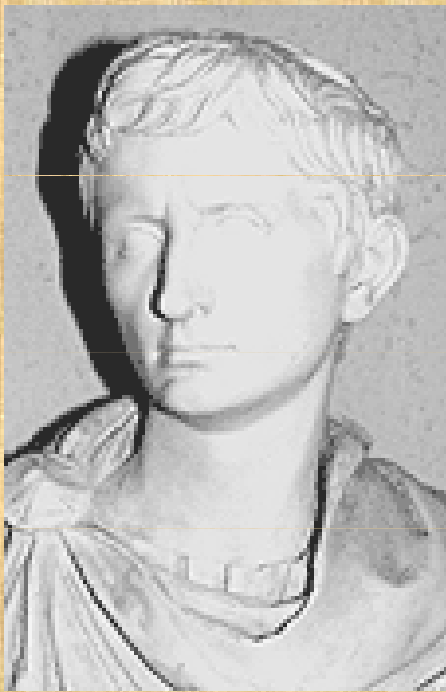
Markomanské války měly dopad na změnu hmotné kultury v našich zemích (ovlivnění severními Germány);
zanikla mnohá sídliště i pohřebiště
(požárové vrstvy)

Pobyt římského vojska na našem území!



Mladší doba římská

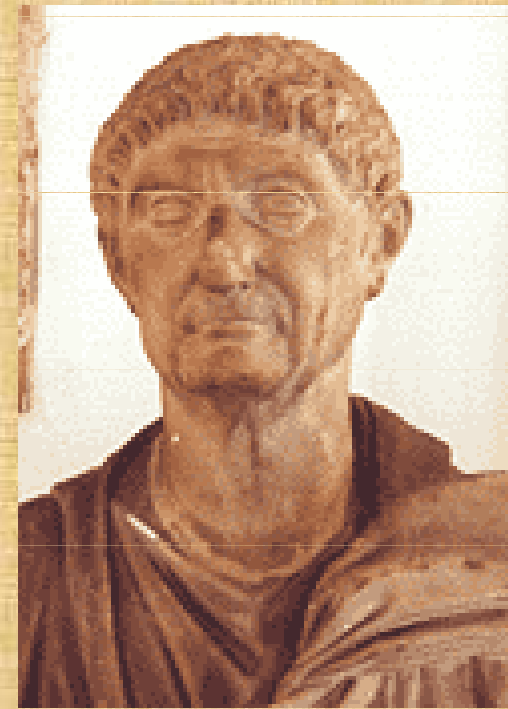
- Množí se útoky barbarů na ŘŘ
- Posuny Germánů v S Evropě
- U nás ovlivnění z Polabí (např. pohřebiště Kostelec na Hané)
- Federátní vztahy barbarů k ŘŘ



Octavianus (27 př. n. l.-14 n. l.)



Septimus Severus (193-211 n. l.)



Dioklecianus (284-305 n. l.)

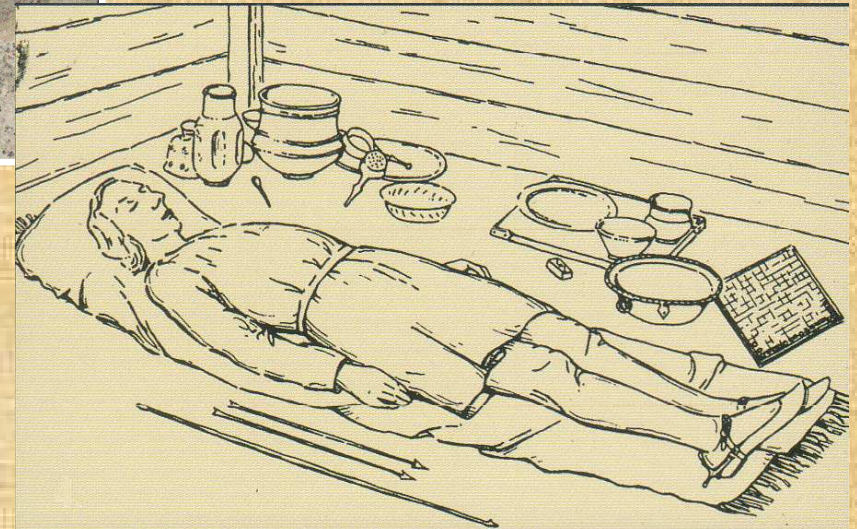
Pohřebiště

- Pohřební rítus žárový, výjimečně kostrový (bohaté hroby)
- Poničené a deformované milodary
- **bohaté hroby st. DŘ**
 - *lubieszewský (lücksowski) typ*
 - bohatá výbava (římské importy, ostruhy)
 - minimum zbraní
 - vúdřeva hrobové komory
- např. Řepov I (žár. hrob; prsten, picí rohy, toreutika s kolky – mísa, vědro naběračka, cedník, pánev, bronzové ostruhy)



Pohřebišťe

- **bohaté kostrové hroby ml. DŘ**
 - *typ Leuna – Hasleben – Zakrzów*
 - zbraněmi
 - bohatá výbava domácího původu
- Např. Ostrovany (Sk) (trojnožka, Ag lžičky, talíře, spona „Utere felix“)



Mušov – královský hrob

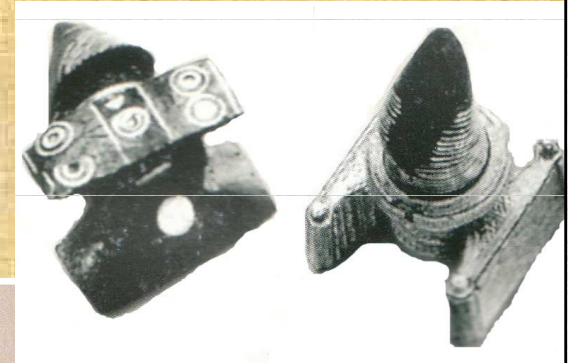
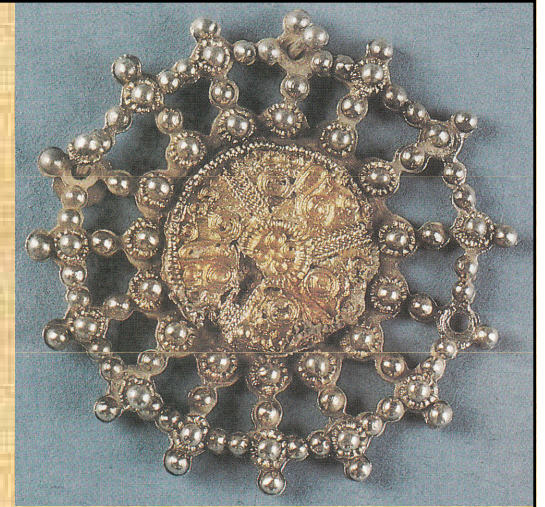
- bohatý kostrový hrob ze st. DŘ
- vykraden (přesto přes 200 nálezů)
- 2 dospělí muži a 1 žena (germánští vazalští králové?)
- 2 skupiny nálezů:

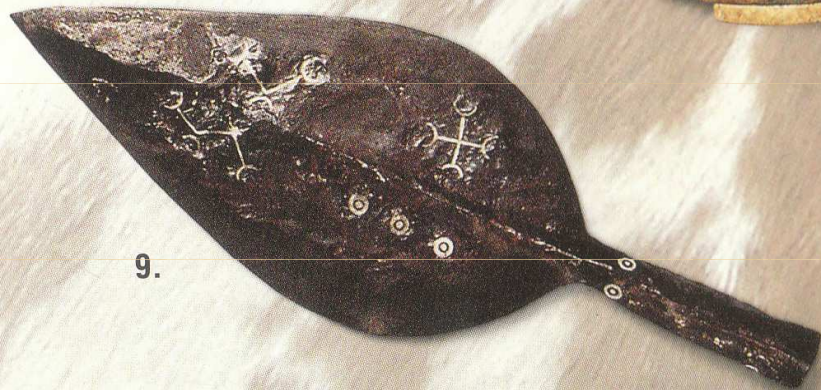
1) 1. pol. 1. st.:

- Ag a br nádoby (i kotel s hlavičkami Svěbů)
- skládací stolec
- picí rohy
- br dvojplamenná lampa
- 2 kozlíky + rožeň
- skleněné nádoby

2) 2. pol. 2. st.:

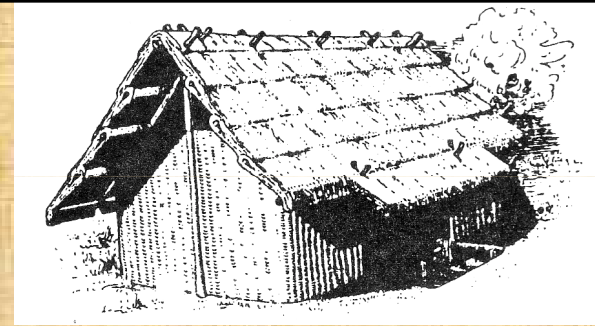
- jednosečný meč
- kopí tauzované Ag
- řím .šupinový pancíř
- opasek s Ag a Au kováním
- germánské stoličkovité ostruhy
- germ. i řím. keramika





Sídliště DŘ

- nížinná neopevněná na terasách řek (opevnění doloženo pouze během markomanských válek a na počátku DSN)
- zemědělský ráz, podomácká výroba
- v ml. DŘ i výrobní osady

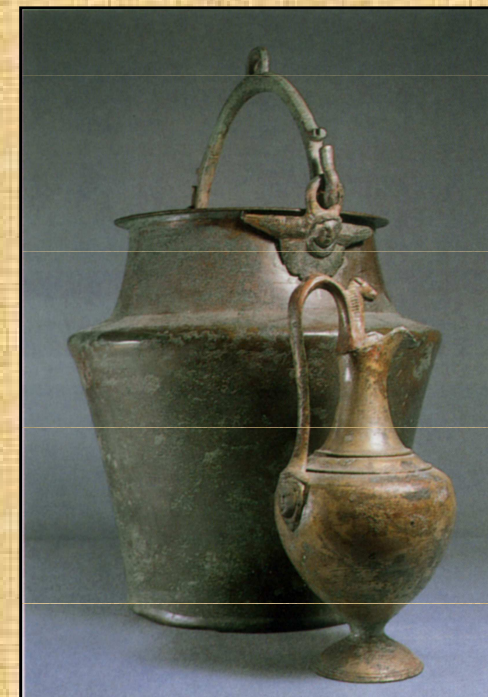


A	B	C	D	E
 1	 1	 1	 1	 1
 2	 2	 2		
 3		 3		
		 4		



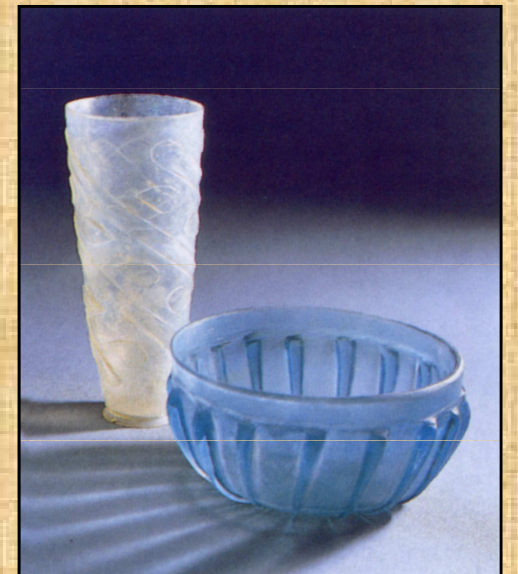
Římské importy

- **toreutika** (kotle, vědra, pánve, naběračky, cedníky, konvice; *Eggers*)



Římské importy

- sklo
- mince
- spony
- militária



Římské importy

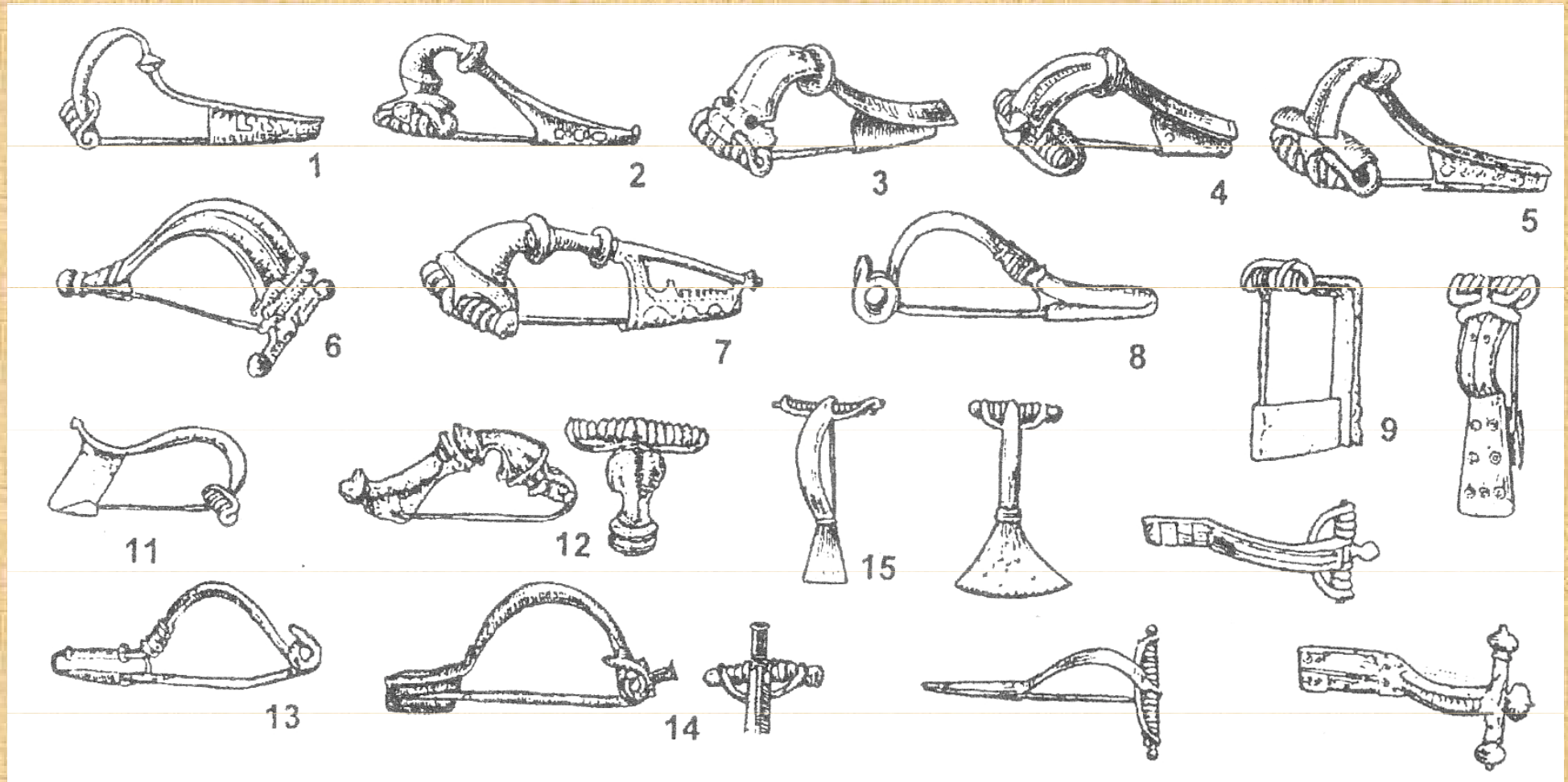
keramika (technická i kuchyňská)

- technická (římské cihly, kahany – Křepice)
- kuchyňská (hrubá vojenská, mramorovaná)
- **terra sigillata** (*Dragendorf*)
u nás nejčastěji z
Reinzabernu, Westendorfu,
příp. Pfafenhofenu



Spony DŘ

- domácí x římské proveniencie





aucissa (st.)



s očky (st.)



emailová (ml.)



legionářská (st.)



motýlovitá (ml.)



trubicovitá (st.)



s podvázanou nožkou (ml.)

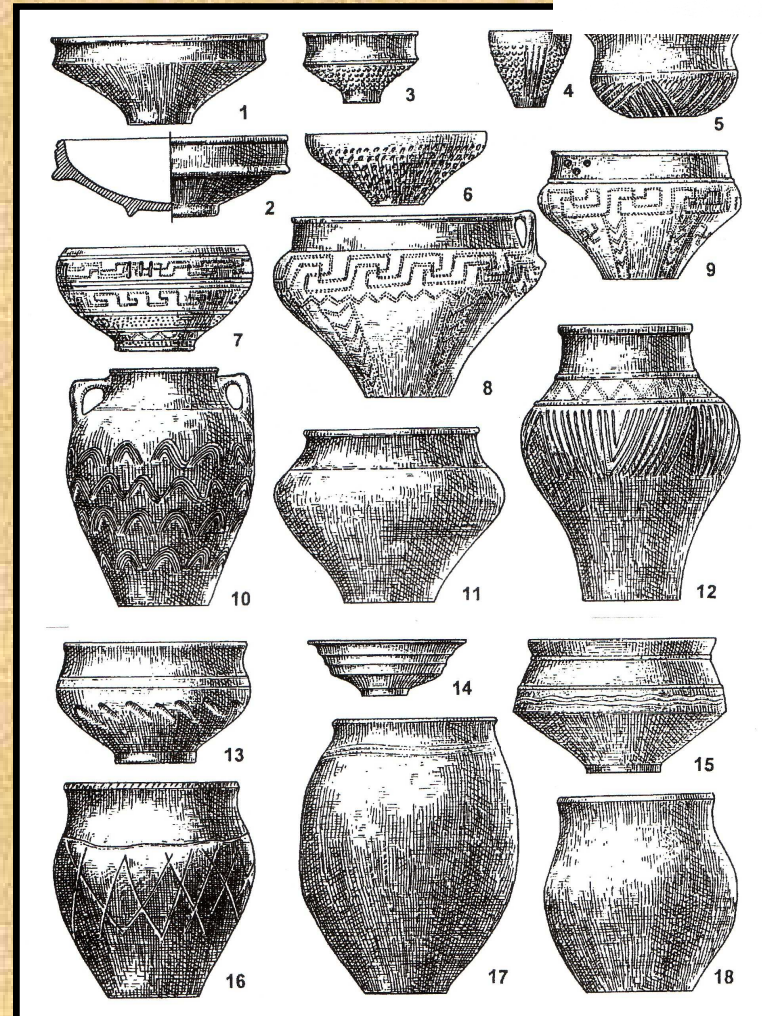


cibulovitá (ml.)

norická (st.)

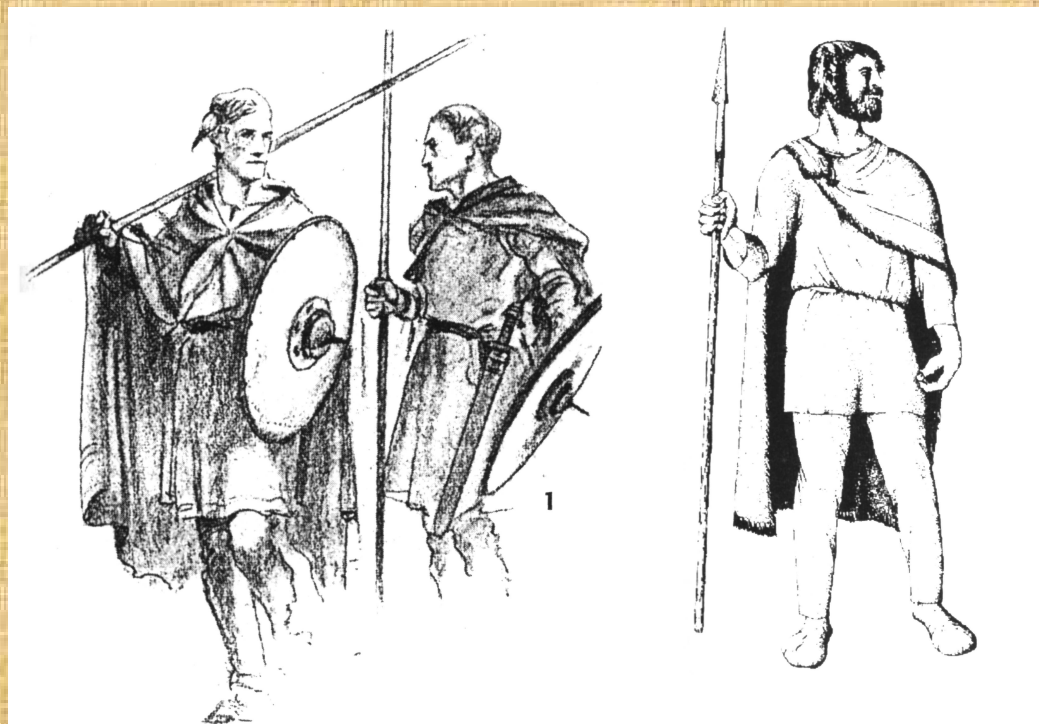
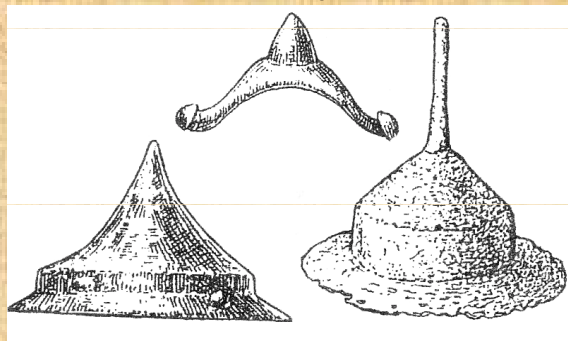
Keramika DŘ

- *teriny* (typický tvar), terinovitě mísy
- ve st. DŘ hrubá v ruce dělaná
- v ml. DŘ i jemná na kruhu točená (*jiříkovická*)
a vlivy z Polabí



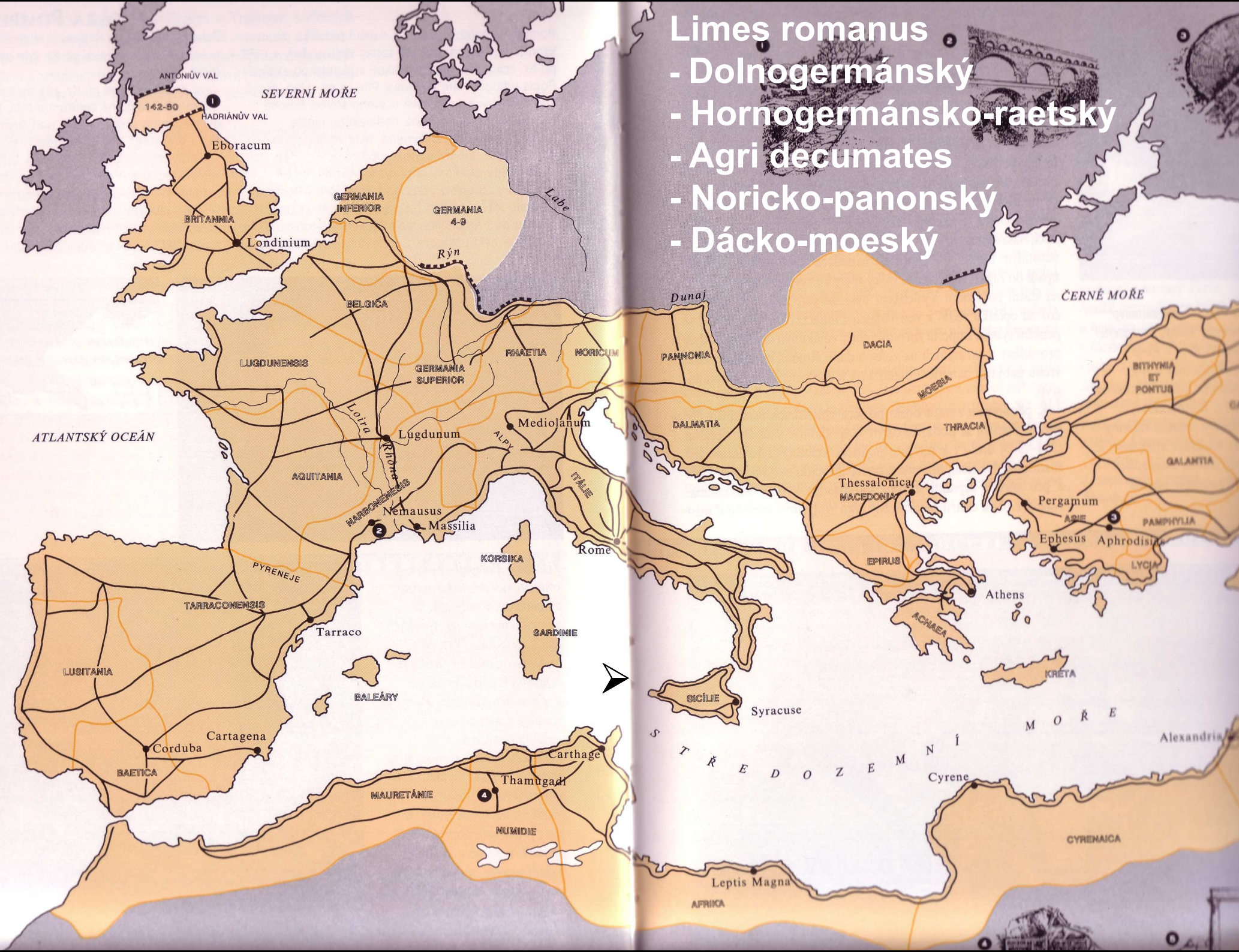
Germánská výzbroj a výstroj

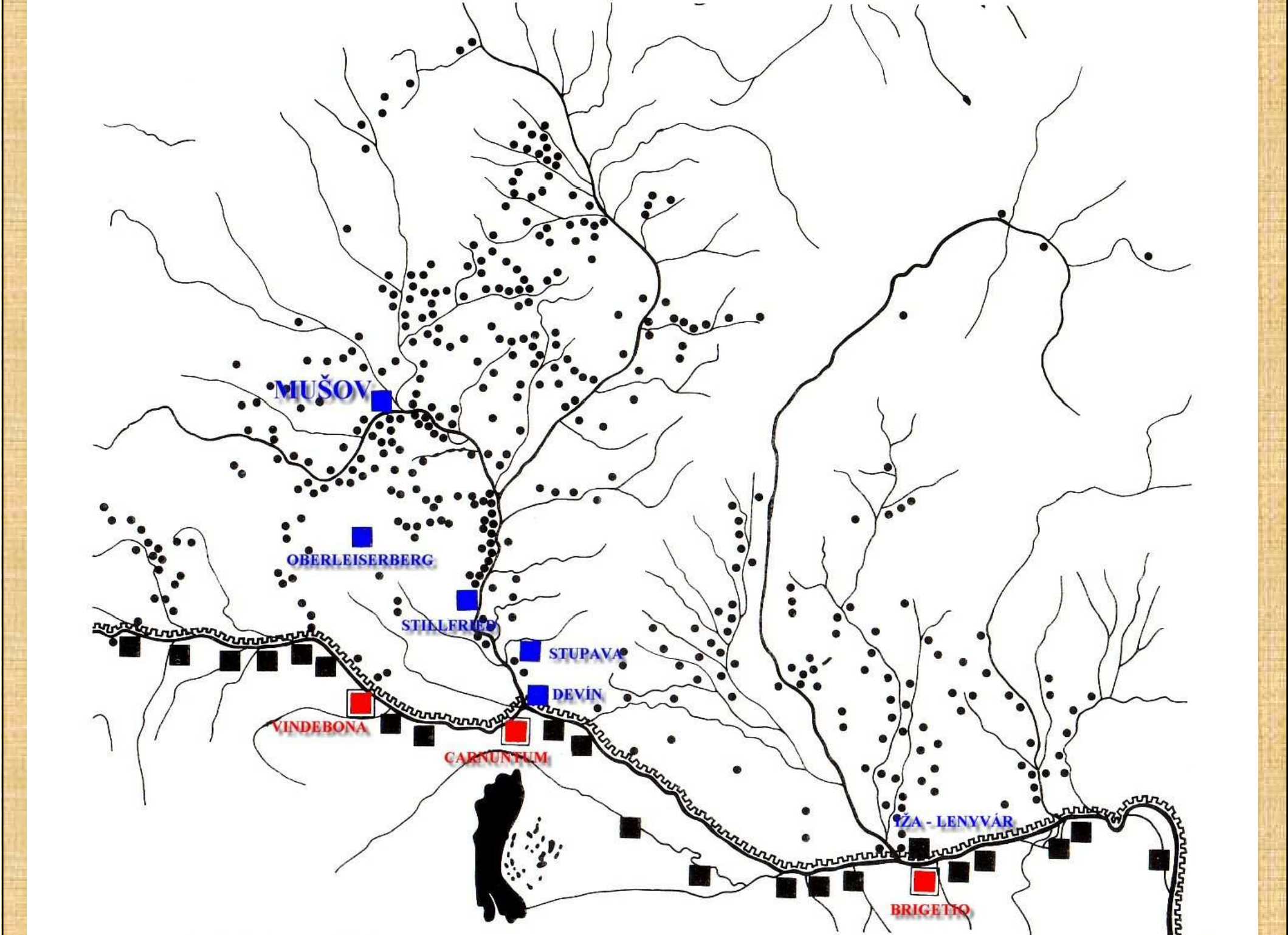
- meč – krátký jednosečný
- dlouhý dvousečný
- kopí (*framee* – úzký krátký hrot pro boj z blízka i házení)
- oštěp
- luk a šípy
- sekery
- štít (dřevěný s kováním, pomalovaný)
- přilby a pancíře jen vzácně!
- ostruhy – knoflíkovité, destičkovité
- stoličkovité
- s očky



Limes romanus

- Dolnogermánský
- Hornogermánsko-raetský
- Agri decumates
- Noricko-panonský
- Dácko-moeský





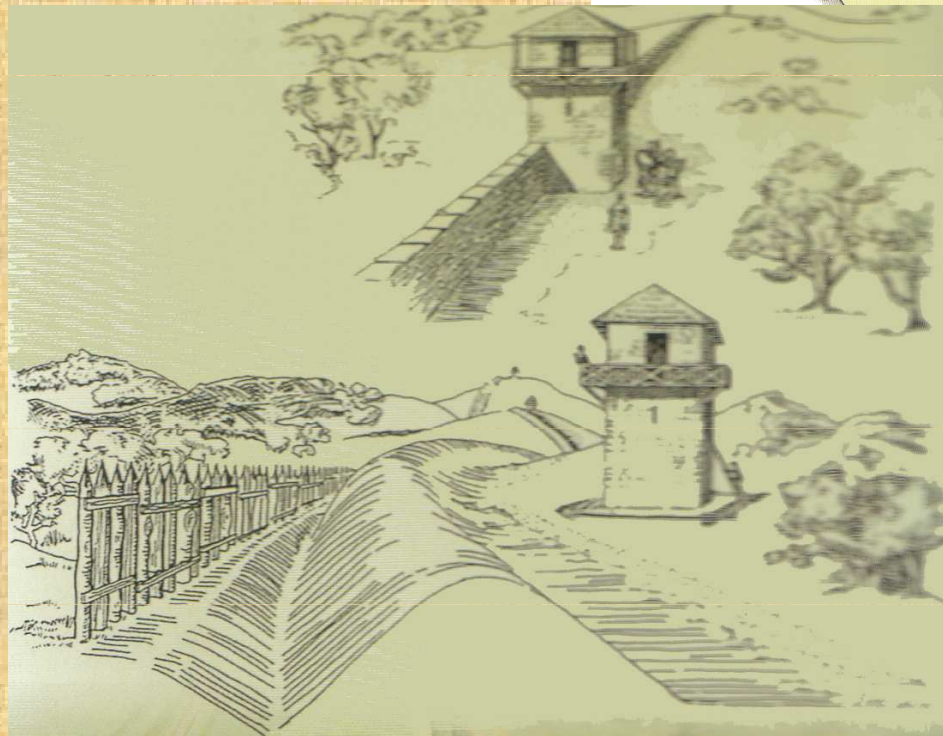
Římané, provincie a limes romanus

Hranice ŘŘ:

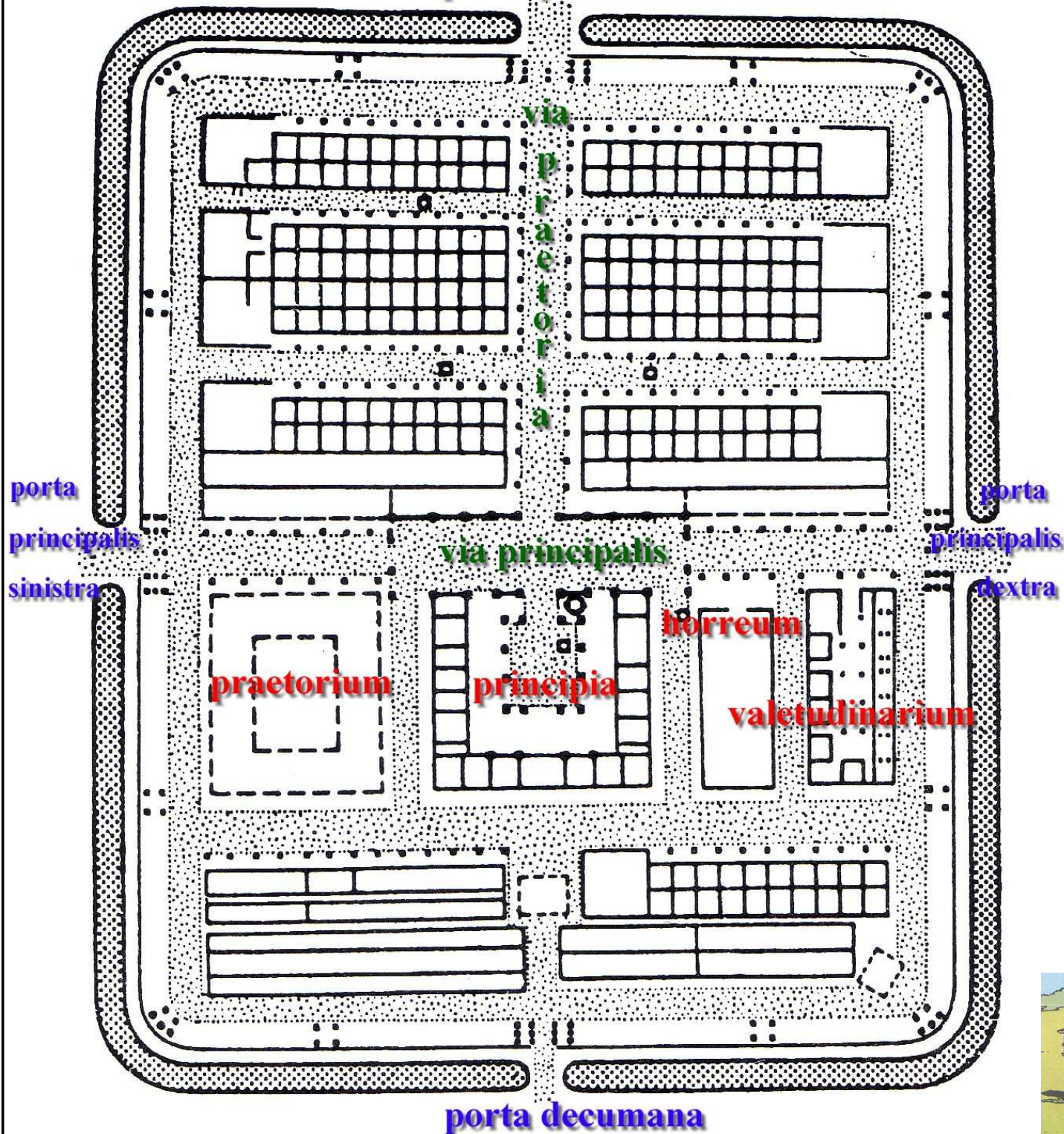
- Limes romanus (hranice přirozená (řeka) nebo uměle vybudovaná - val, příkop, nebo i palisáda a zeď)
- Budována za Flaviovců, Traiana a Hadriana
- castrum (legionářský tábor)
- castel (auxiliární tábor)
- burgus (strážní věž)
- v blízkosti civilní osady canabae (vojenská správa)
municipium (civilní správa)



Pannonie

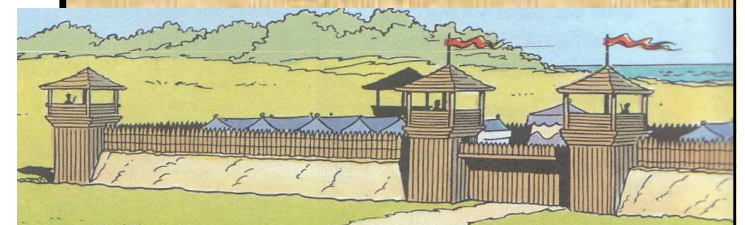
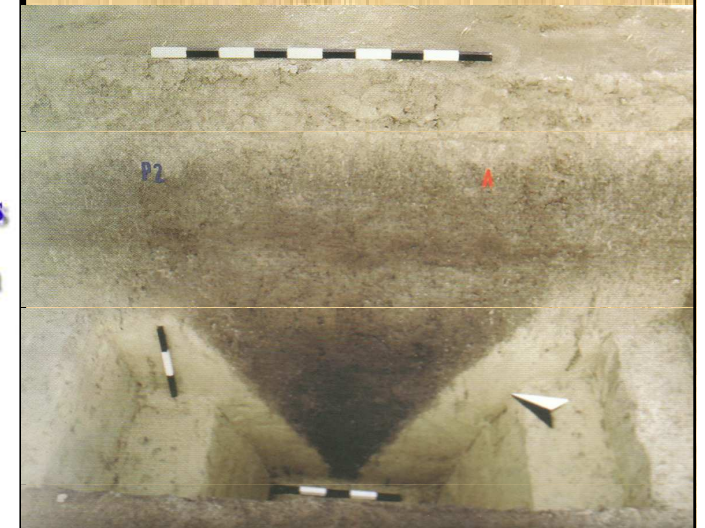


porta praetoria



půdorys římského
vojenského tábora

hrotitý příkop



Legie

Legie (~ 30; ustáleno za Augusta; ~ 6 tis. mužů)



kohorty



centurie

římští občané

Auxilie (pomocné sbory, do 1000 vojáků)



kohorty

ally (jezdecké)



centurie



turmy

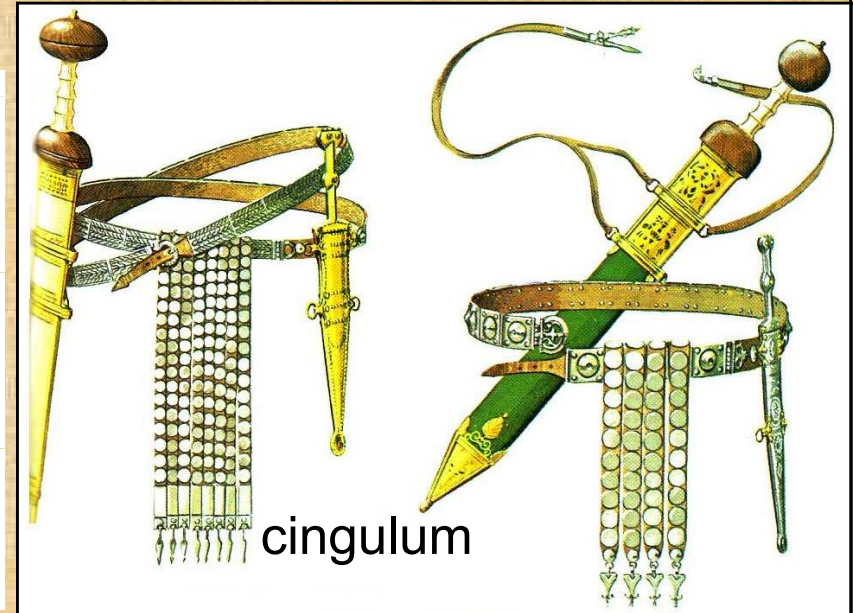
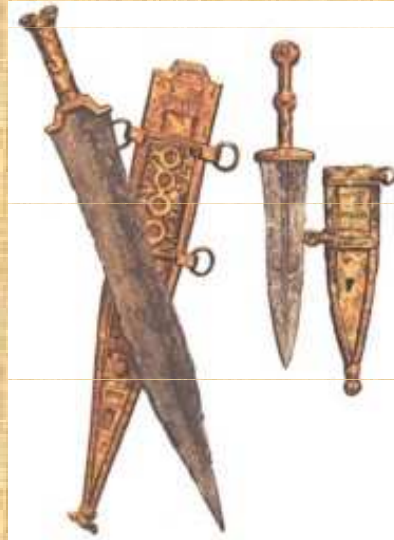
kohorty – peditata (pěší)

- equitata (smíšené)

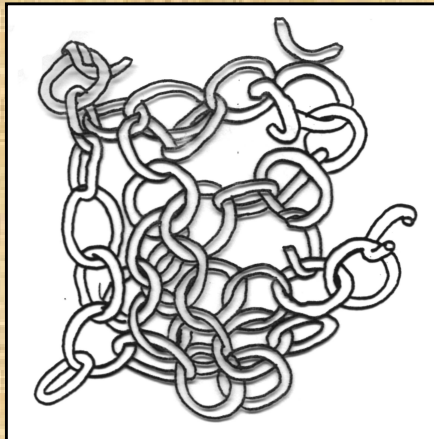
lidé z provincií

Výstroj a výzbroj legionářů

- přilba (cassis)
- pancíř (torax a lorica)
- gladius (krátký meč s širokou čepelí)
- dýka (pugio)
- oštěp (pilum, hrot 1 m)
- kopí (hasta a contus)
- štít (scutum)
- Vojáci z auxilií využívali svou původní výstroj i výzbroj.



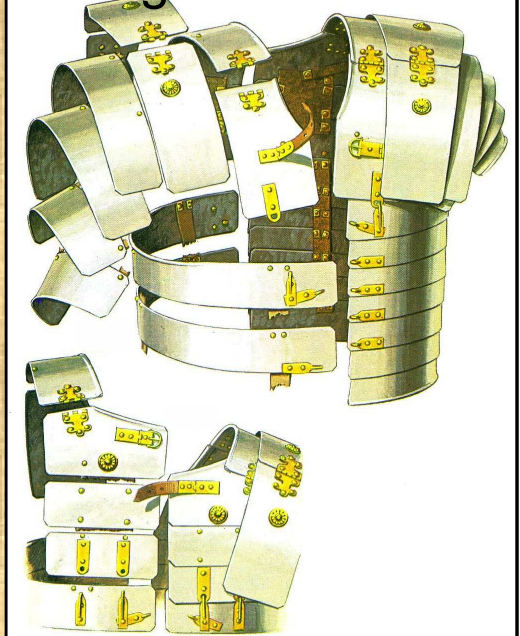
I. hamata



I. squamata



I. segmentata



přilba

chrániče tváři

chránič krku

chránič ramen

ramenní pancíř

náprsni krunýře

kování opasku

opasek

chránič zápěstí

cingulum

tunika

spodky

kalhoty

chrániče holení

kožešinová podšívka

sandály



Římské vojsko na našem území

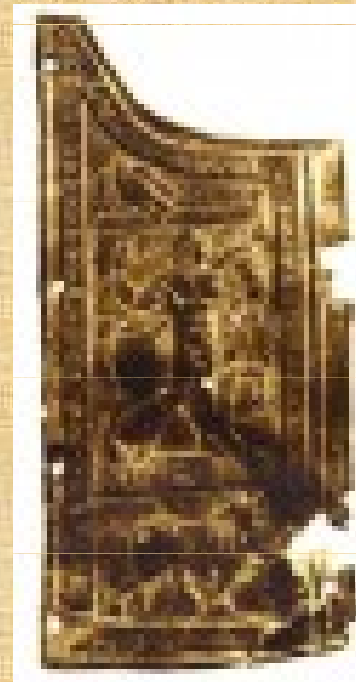
Pochodové tábory:

- krátkodobé tábory během tažení
- Přibice; Ivaň, Mušov – Na pískách; Charvátská Nová Ves; Pasohlávky; Modřice u Brna; Olomouc – Neředín; Hulín



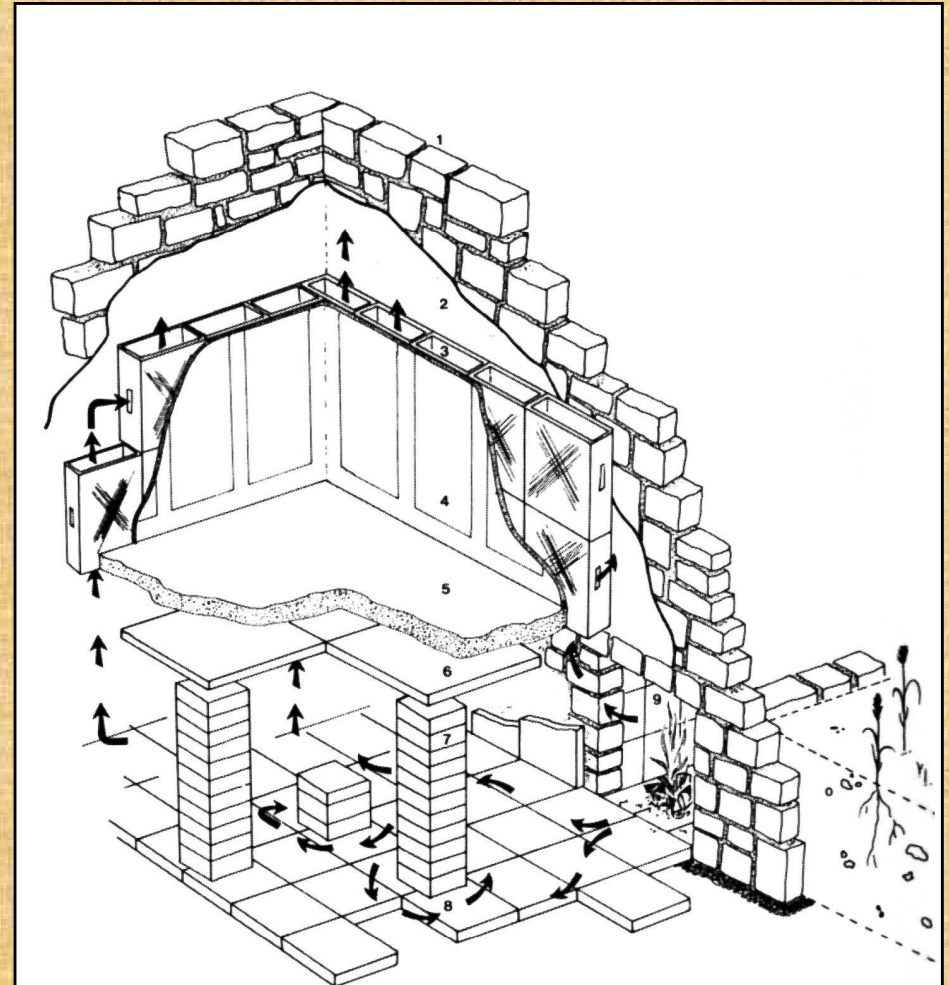
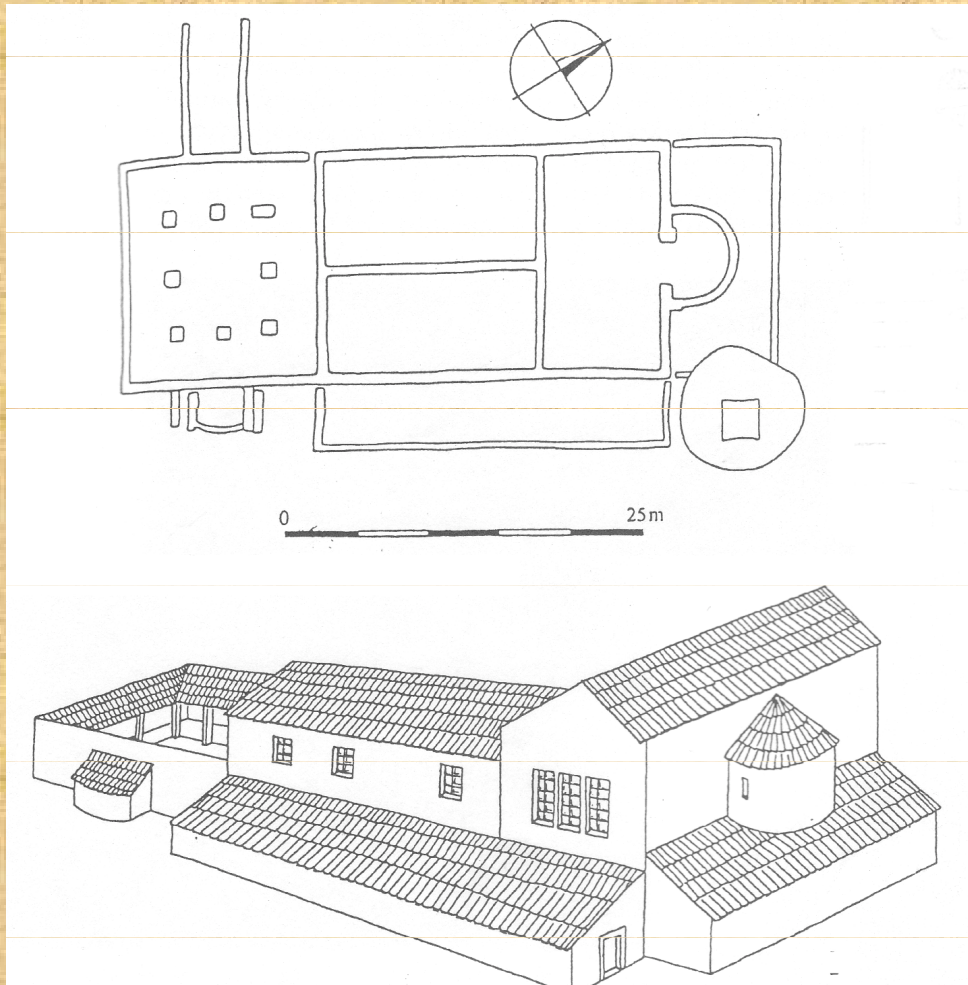
Burgstall (Mušov)

- soustava římského opevnění na vrchu Burgstall a v jeho okolí
- rozsáhlý areál s vojenskými, ale i civilními stavbami
- patrně o trvalé předsunutě postavení římského vojska
- vznik snad už na poč. 2. stol. (<= cihly s kolky XIII Geminae (sídlila ve Vindoboně v l. 98-107) nebo XIII Geminae Martiae (ve Vindoboně 107-114, poté v Carnuntu)
- dále legie X. GPF (kolky na cihlách; spínací destička pancíře jezdce Bruta z X. legie)
- že římské jednotky zde zůstaly i nějaký čas po skončení MV (mince Septima Severa (193 – 211))



Burgstall

Budova s podpodlažným topením a apsidou



Konec

- <http://www.archeologie.webzdarma.cz/DR.htm>