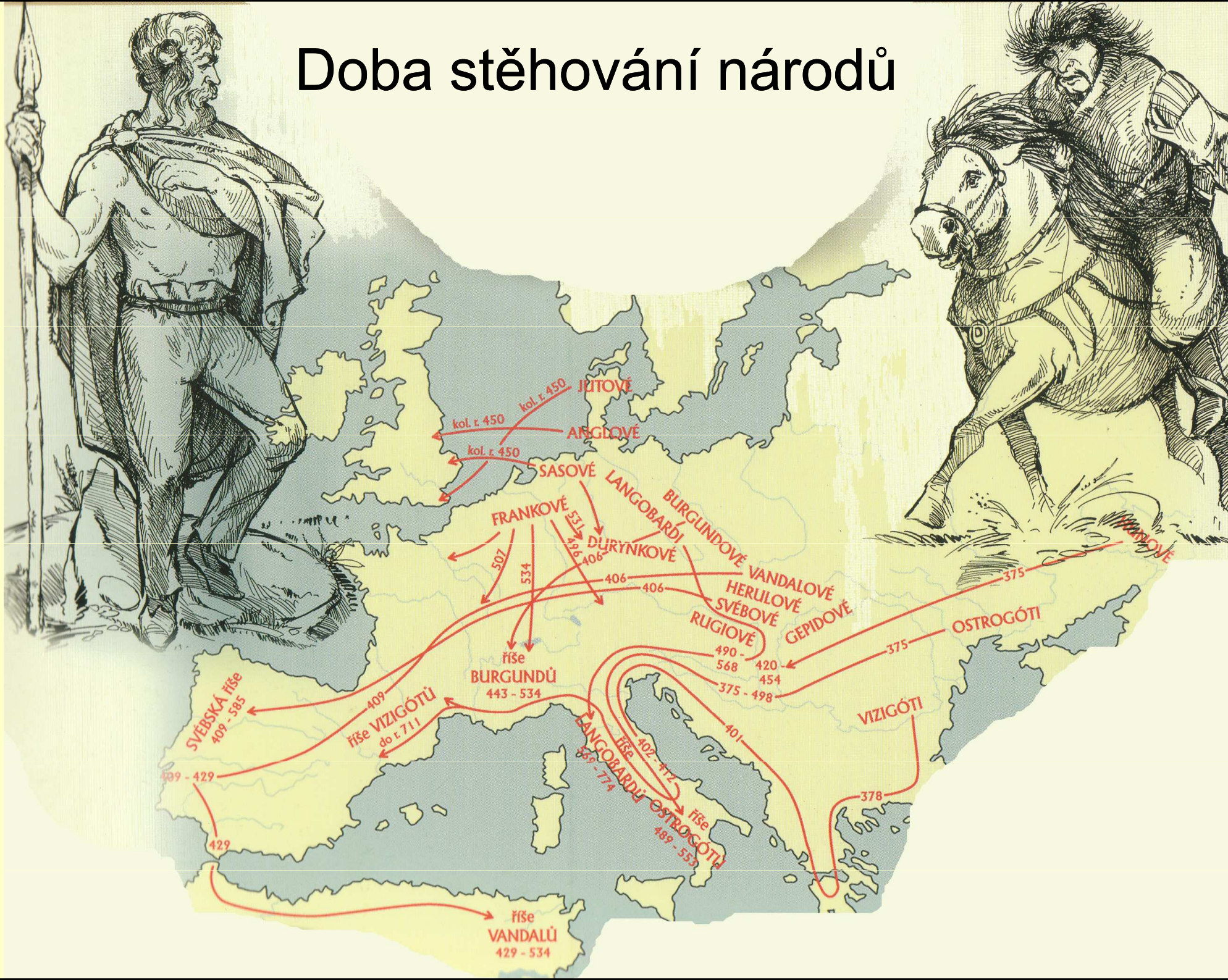


Doba stěhování národů



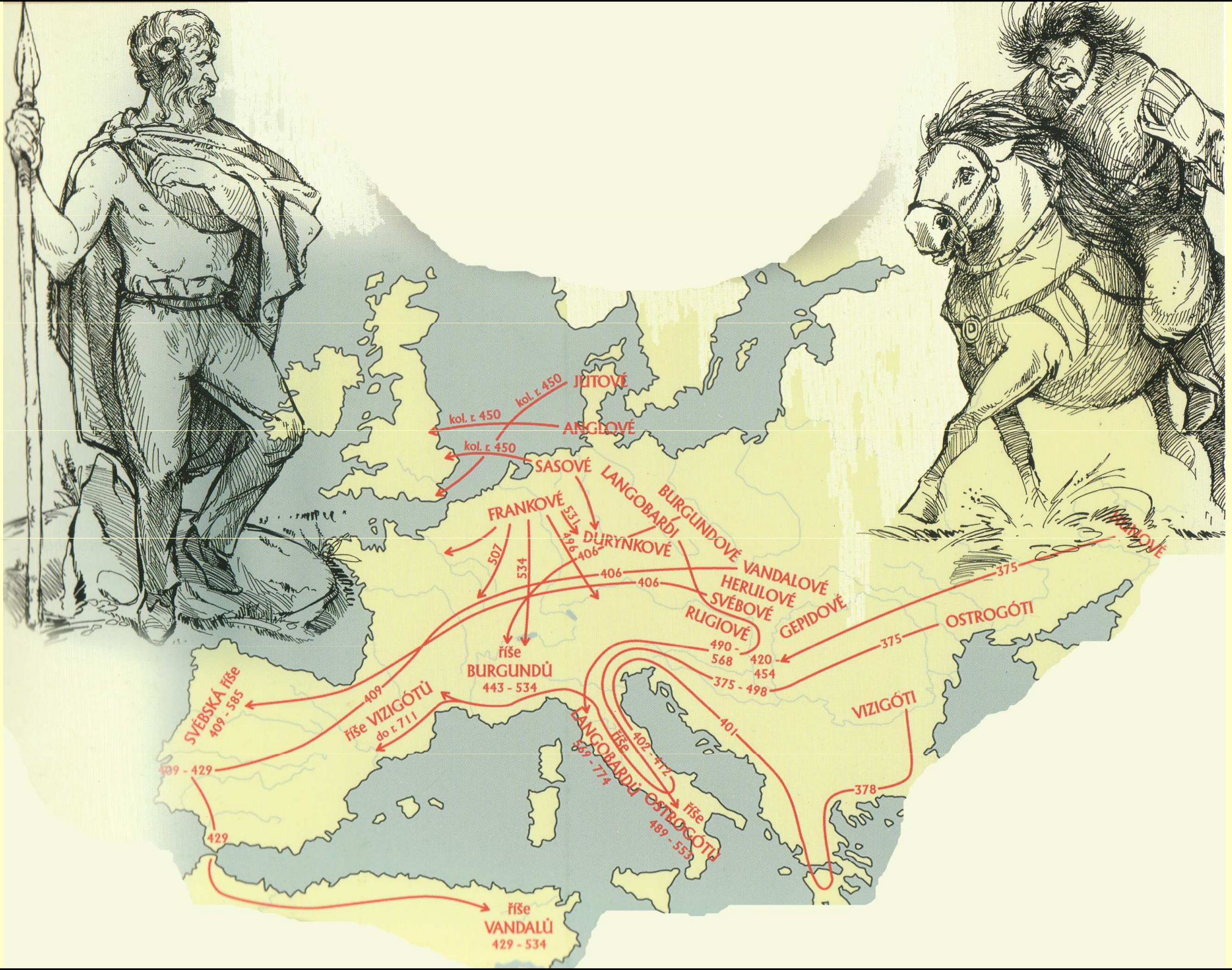
Periodizace DSN

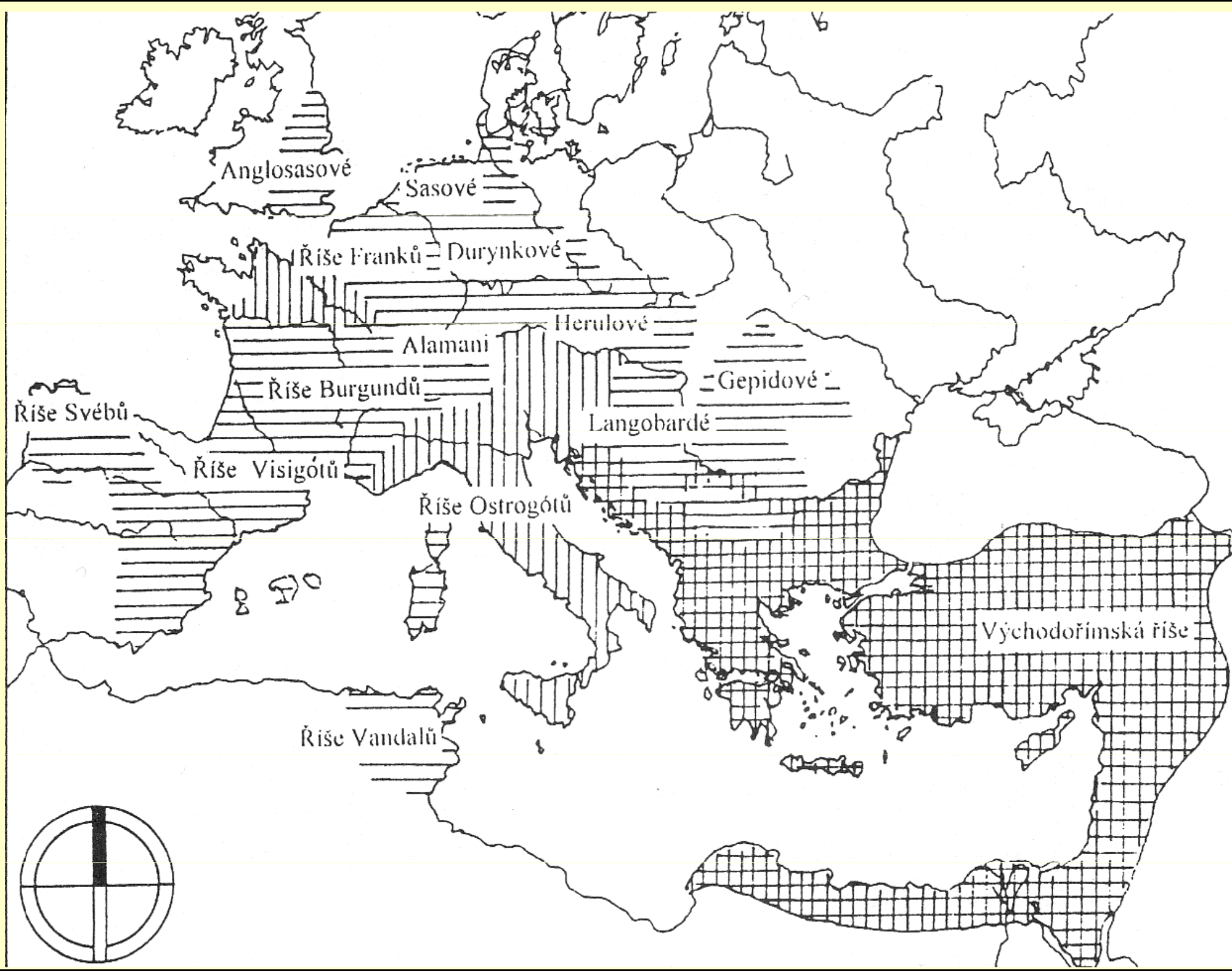
- navazuje na DŘ
- D1 (380 – 420)
- D2 (420 – 440) – starší vinařická skupina; Hunové
- D3 (440 – 480) – mladší vinařická skupina
- E (480 – 540/570) – Langobardi, merovejevská kultura

Třeštík, D. 1997: Počátky Přemyslovců. Praha.

Vývoj v Evropě v DSN

- **271** vyklizena Dacie ve prospěch Vizigótů
- **378** bitva u Hadrianopole (zabit císař Valens, vyklizena Thracie ve prospěch Ostrogótů, Hunů a Alanů)
- **395** rozdělení ŘŘ
- **406** velké tažení Vandalů, Svébů a Alanů do Z Evropy (i Kvádové, kteří se usadili ve Španělsku, Markomané vymizeli z písemných pramenů ještě dříve)
- **433** vznik hunského svazu
- **454** bitva na řece Nedao (porážka Attilových synů a rozpad hunského svazu)
- **455** Vandalové vyplnili Řím
- **473** odchod Ostrogótů a Skirů z Panonie
- **476** Skir Odoakar sesadil císaře Agustulu (konec západořímské říše)
- **488** Langobardi v Rugilandu (Rugiové s Góty a Skiry do Itálie)
- **526** Langobardi v Panonii
- **546** Římané úředně předávají Panonii Langobardům
- **568** odchod Langobardů do Itálie





Pohřebiště DSN

- D1 ještě končí žárový pohřební ritus a nastupuje ritus kostrový, ten pak po celou DSN (v hrobech pozdní římské importy)
- D2 Smolín (vliv Hunů; Untersiebenbrunn)
- D3 Blučina (Herulové)
- E Žuráň

Sídliště DSN

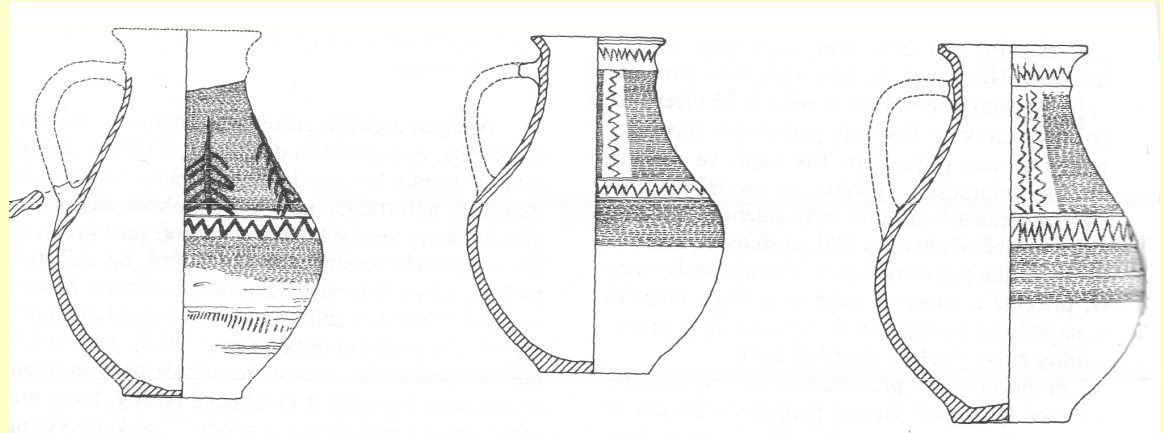
- Doložena pouze ve stupni D1 a pak ve stupni E
- Nížinná i výšinná (Zlechov, Brno – Obřany, Brno – Líšeň)

Keramika

- Pozdně provinciální keramika (D1; zelená či hnědá glazura)
- Keramika z federátních dílen typu Murga
- Keramika langobardská (E)

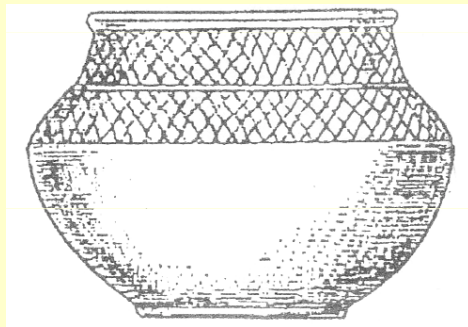
D2 (1. pol. 5. st.)

- keramika vytáčená na kruhu (v provinciálních dílnách, na které dohlíží federáti)
- podunajské plechové spony
- hřebeny, toaletní předměty

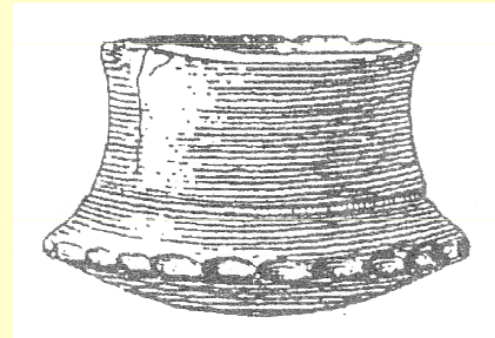


džbány typu murga

- vlivy Hunů: cikádovité spony, naušnice s polyedrickou kostkou, zrcadla bandážování hlavy
- v Čechách (už od konce DŘ) orientace na stř. Německo (Hermundury, Duryňky) – duryňské mísy, franské poháry, ale styky i s Podunajím – plechové spony, federátní keramika



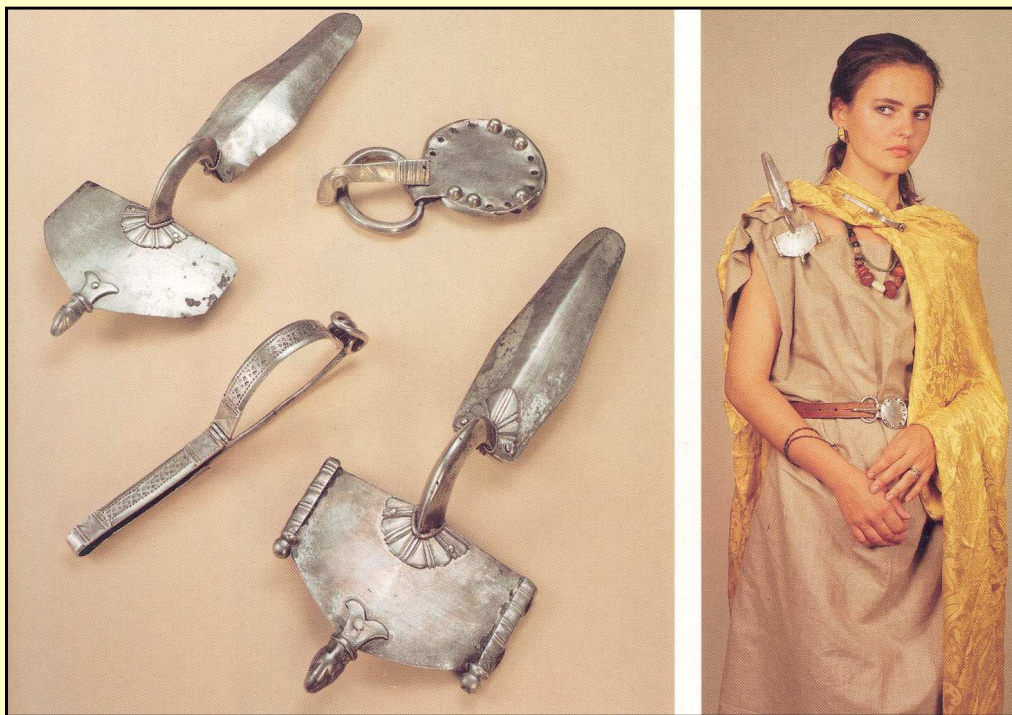
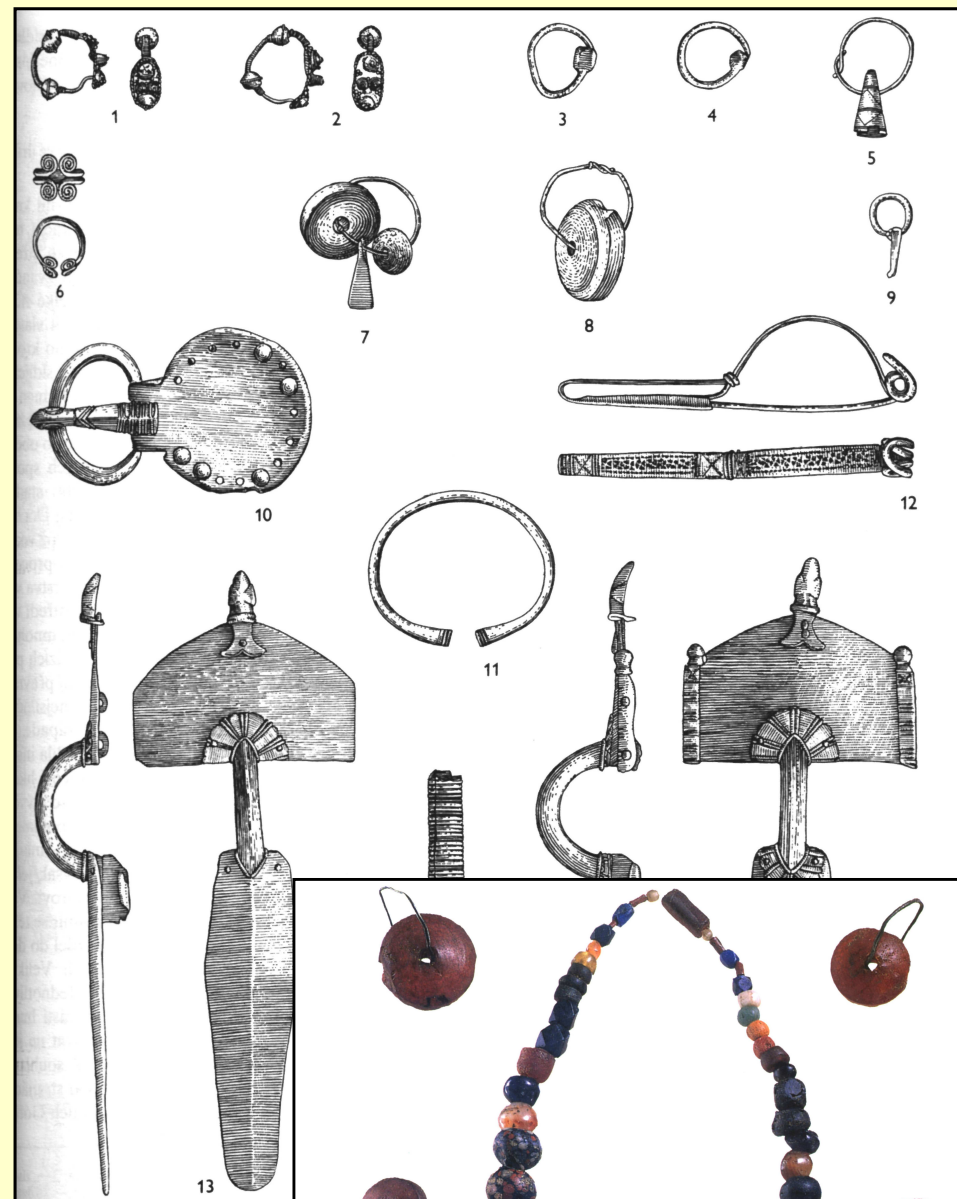
duryňská mísa



franský pohár

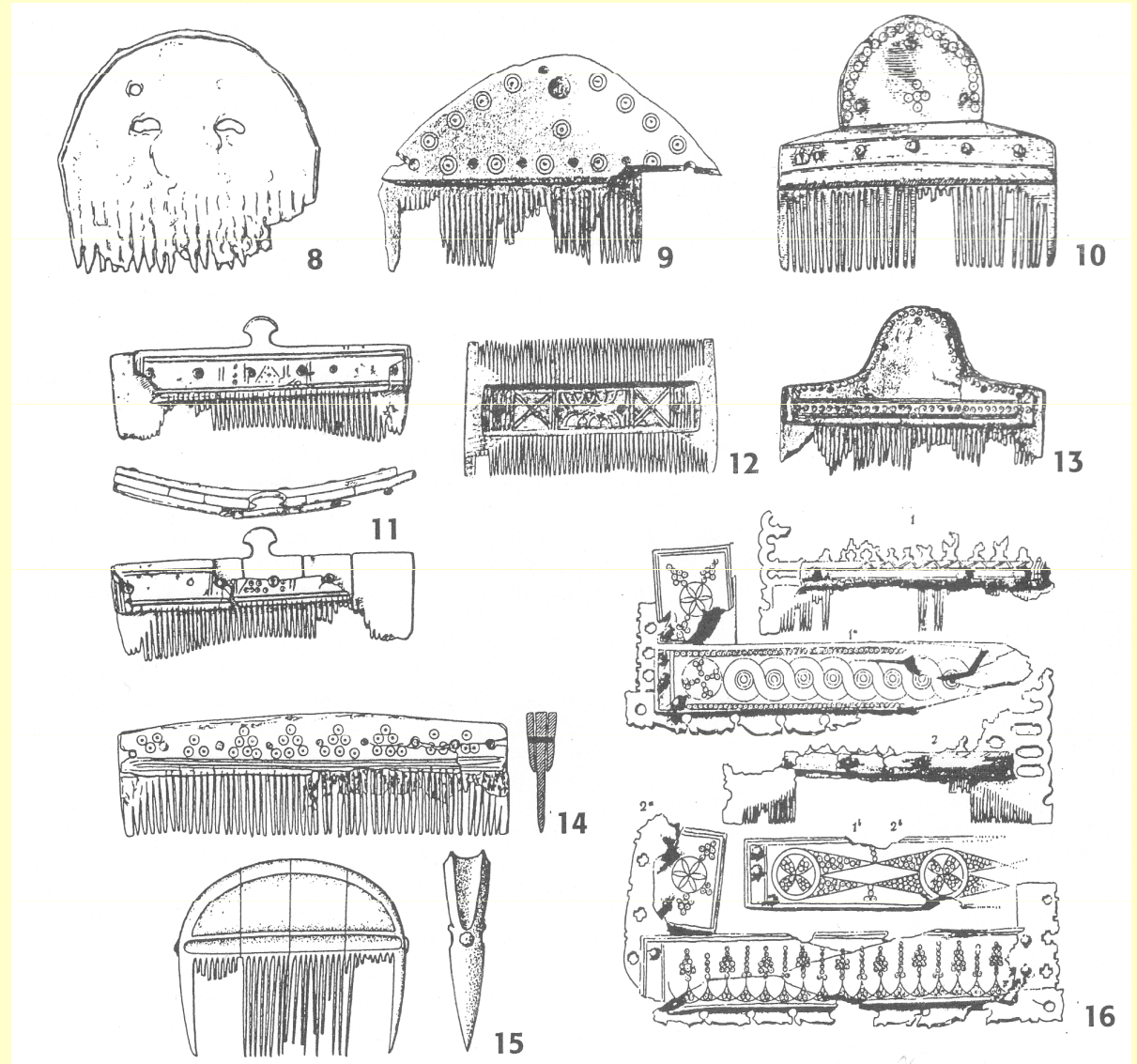
Smolín

Výbava: 2 Ag podunajské spony, Ag spona s podvázanou nožkou, náramek, prsten s volutami, 2 Au náušnice s filigránem a granulací, přezky, kuželovité závěšky, perly, br náušnice s polyedrickou kostkou => hrob germ. aristokratky z období hunského svazu



Germánské hřebeny

- kostěné
- jednovrstevné
- trojvrstevné
- obloukovitá rukojeť (C)
- střechovité a omegovitě (D)
- dlouhé jednostranné (E)

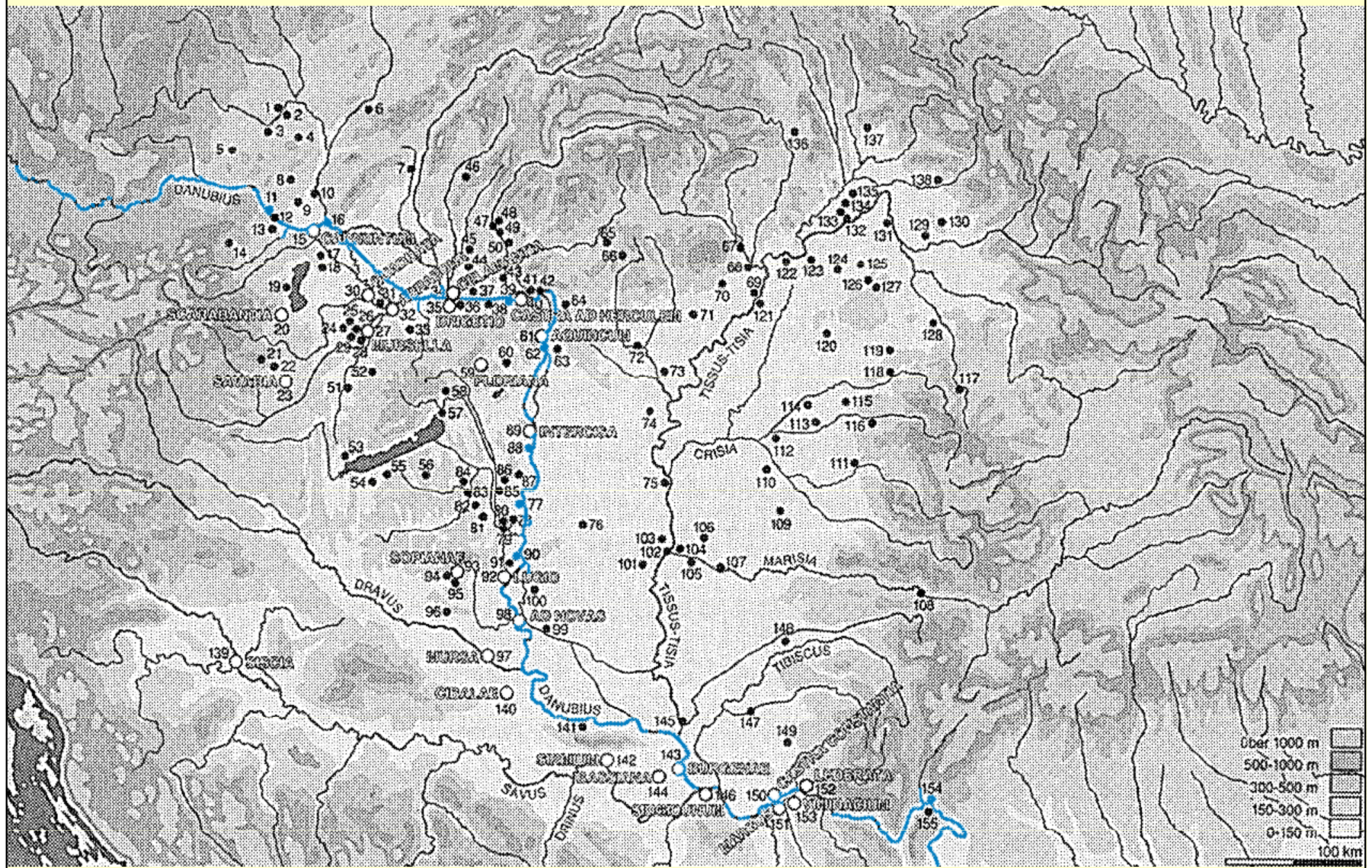


Hunové

- Konec 4. století podmanění Ostrogótů, Herulů, Skirů, Svěbů a Alanů, posun do oblasti Maďarska
- **433** vznik Attilova hunského svazu
- **Attila** (velmi vzdělaný, uměl latinsky a řecky, na jeho dvoře spousta vzdělanců)
- Řím za mír s Attilou platil velké sumy, po odmítnutí jeho sňatku s Honorii císařem Valentinianem III., napadl Řím – r. **452**
- sňatek burgundskou princeznu Ildrun – „*Píseň o Niebelunzích*“
- **453** † Attila
- **454** bitva na řece Nedao mezi Huny a V Germány (Gepidové, Herulové, Ostrogóti) => konečný rozpad hunského svazu

- Hroby: kostrové, výjimečně žárové (výbava stejná), bandážování lebky







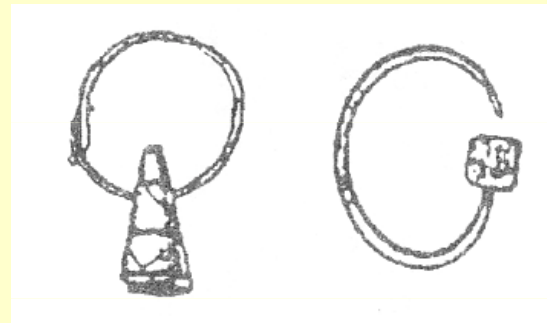
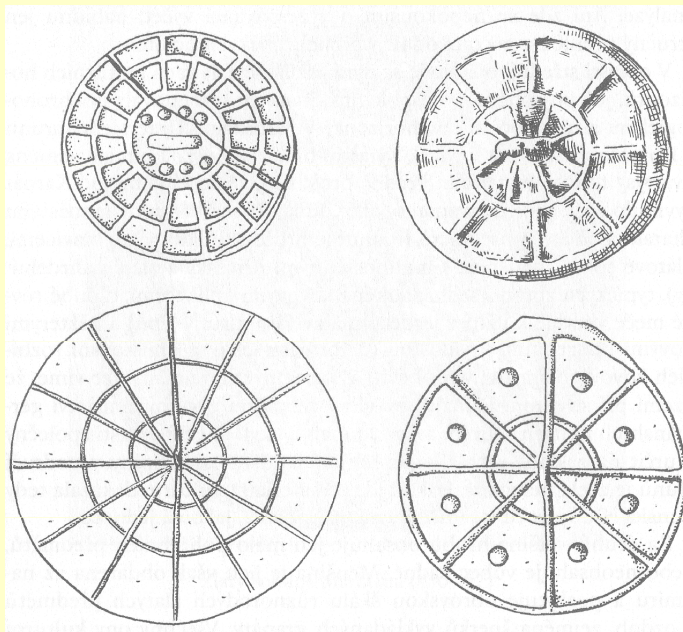
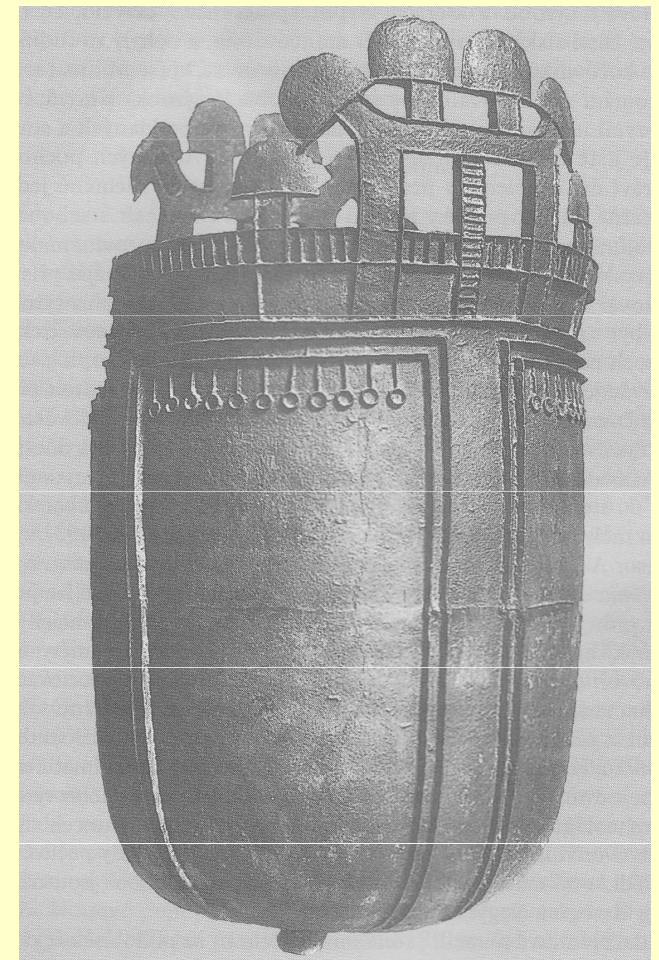
ATILA FLAGELVM DEI



Hunové

Hmotná kultura:

- kotle (Rázová u Opavy)
- šperky vykládané almandiny (každý kámen své lůžko podle tvaru a velikosti kamene)
- zrcadla
- cikádovité spony
- náušnice s polyedrickou kostkou

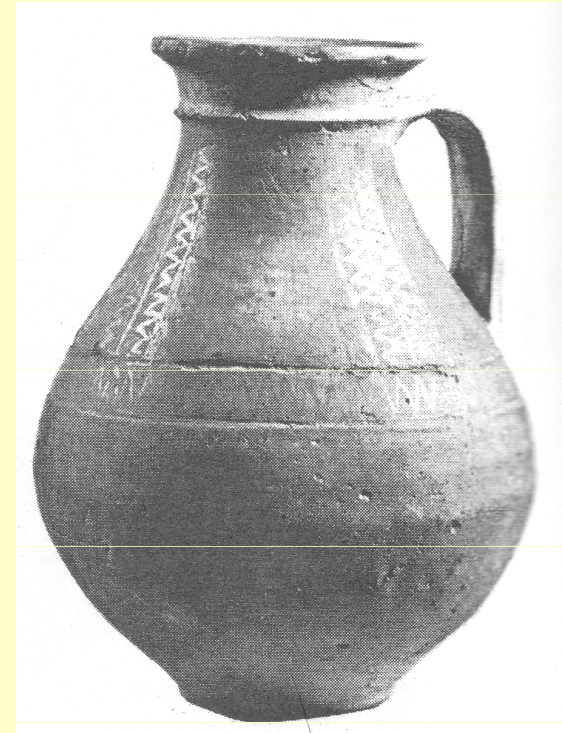


D3 (2. pol. 5. st.)

- Na našem území **Herulové** (působili jako římszí federáti)
- 70. /80. léta Skirové, Ostrogóti a Rugiové – Fera poražen Skiry - do Itálie

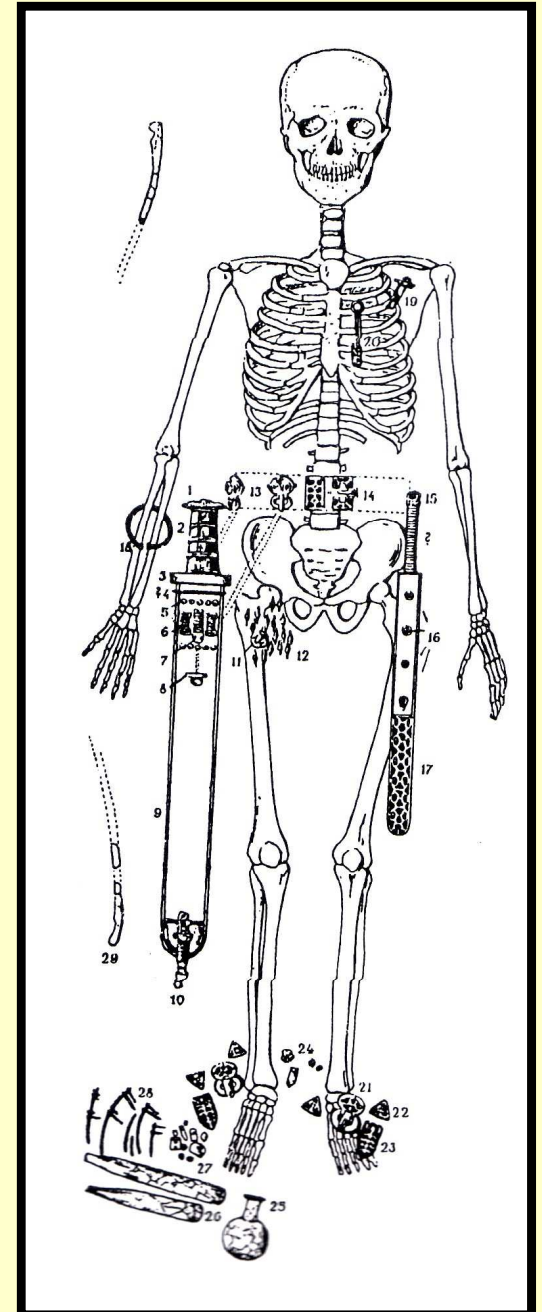
Hmotná kultura:

- pozdní plechové spony s Δ záhlavní destičkou
- spony s rozeklanou patkou a kleš'ovitou záhlavní destičkou (už odlévané)
- spona t. Krefeld a ptačí spona (merovejovské vlivy)
- zbraně, křesadla, ocílky
- keramika na kruhu točená
- šperkařská technika cloisonné (příhradková technika)

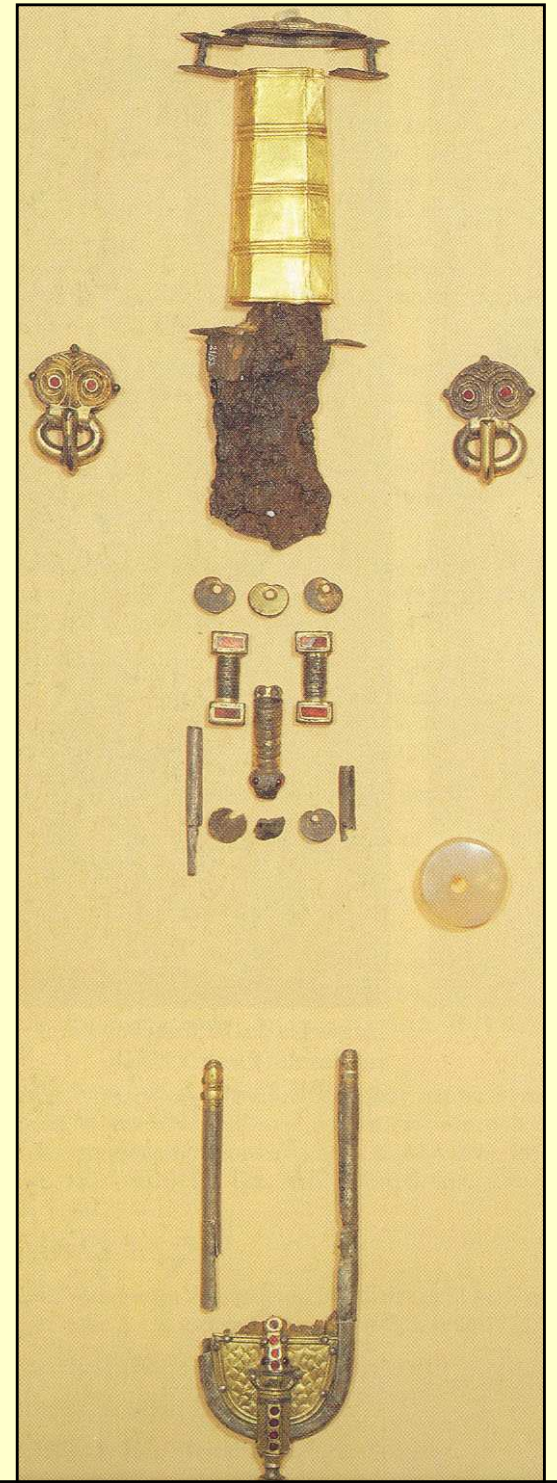
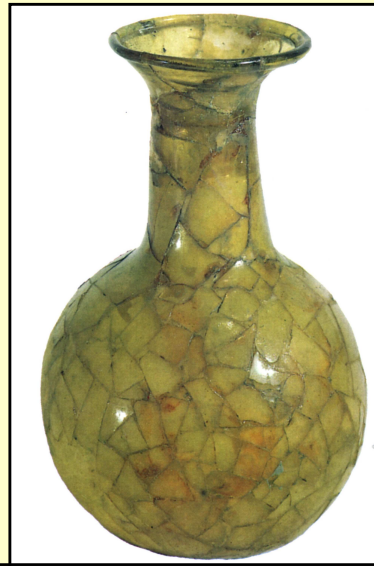
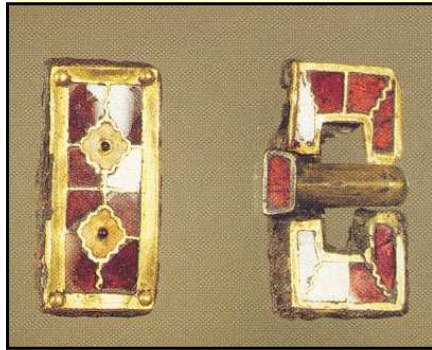
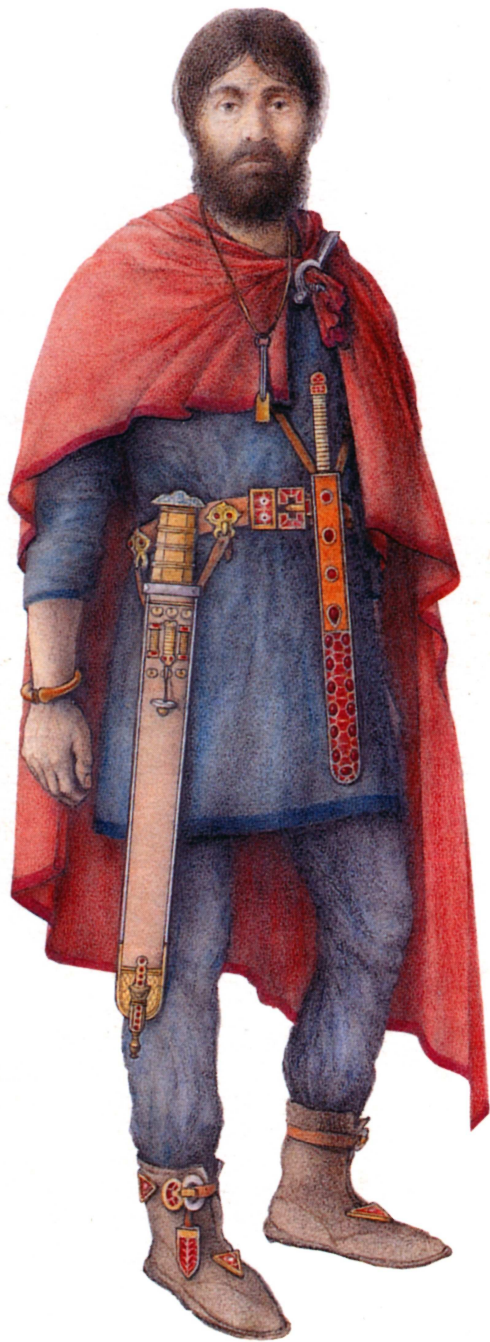


Cézavy u Blučiny

- nevyloupený hrob, orientace V-Z, muž 35-40 let
- ve výbavě prvek nomádský, římský, germánský:
 - spatha, sax (*germánský*),
 - kostěný hřeben (*germánský*)
 - 15 železných hrotů šípů, kostěné obložení reflexního luku (*nomádský*)
 - kování jezdeckého bičíku, kování sedla (*nomádský*)
 - Au náramek (*římský*)
 - Ag samostřílová cibulovitá spona (*římský*)
 - 3 skleněné nádoby (*římský*)
- Vyškov – Markova cihelna (prsten s christogramem)
- Strachotín (překřížené ruce – znak christianizace?)
- Hrob franského krále Childericha (†481)
- Apahida (gepidský aristokrat, římský federát)



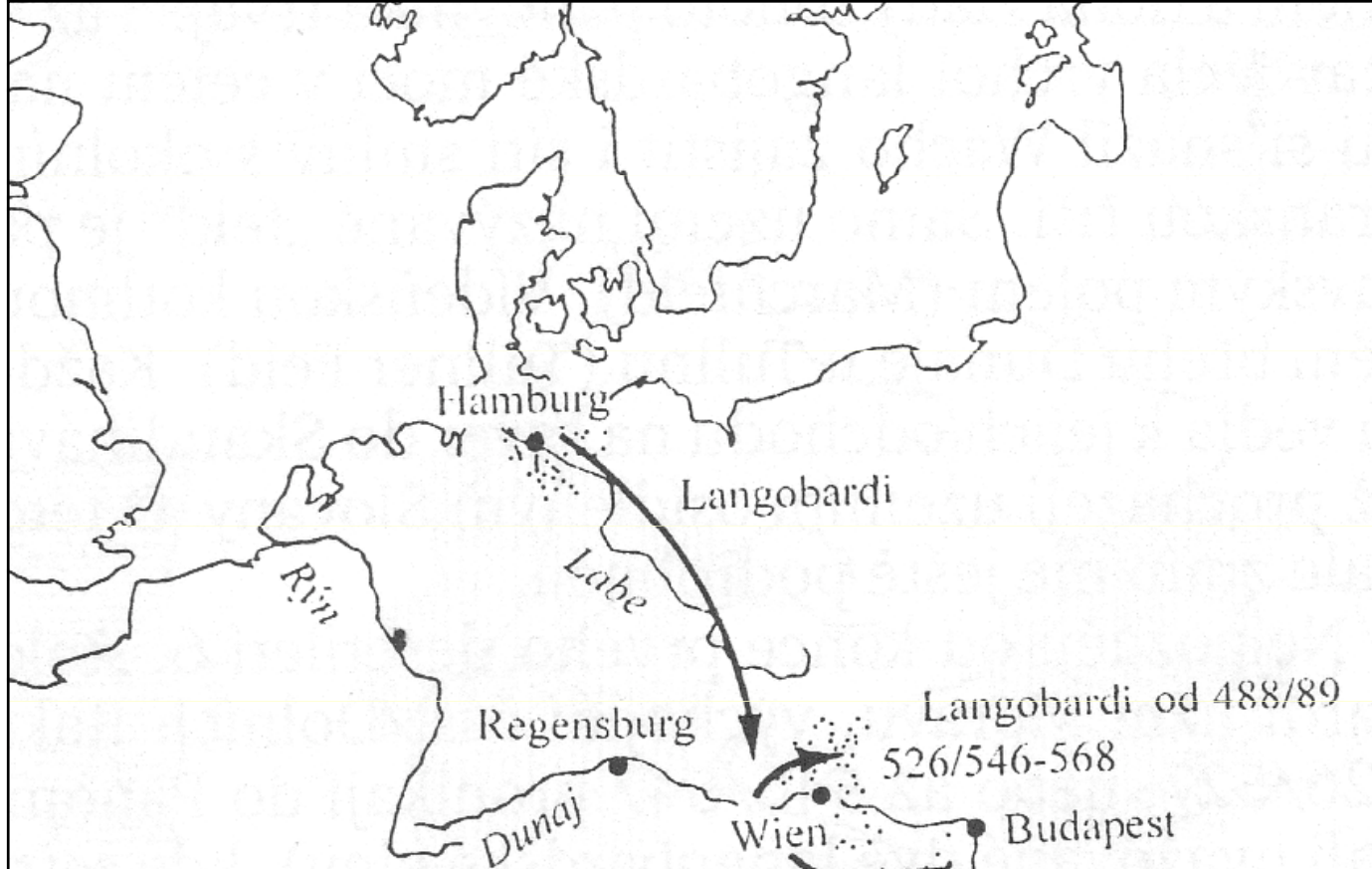
Cézavy u Blučiny



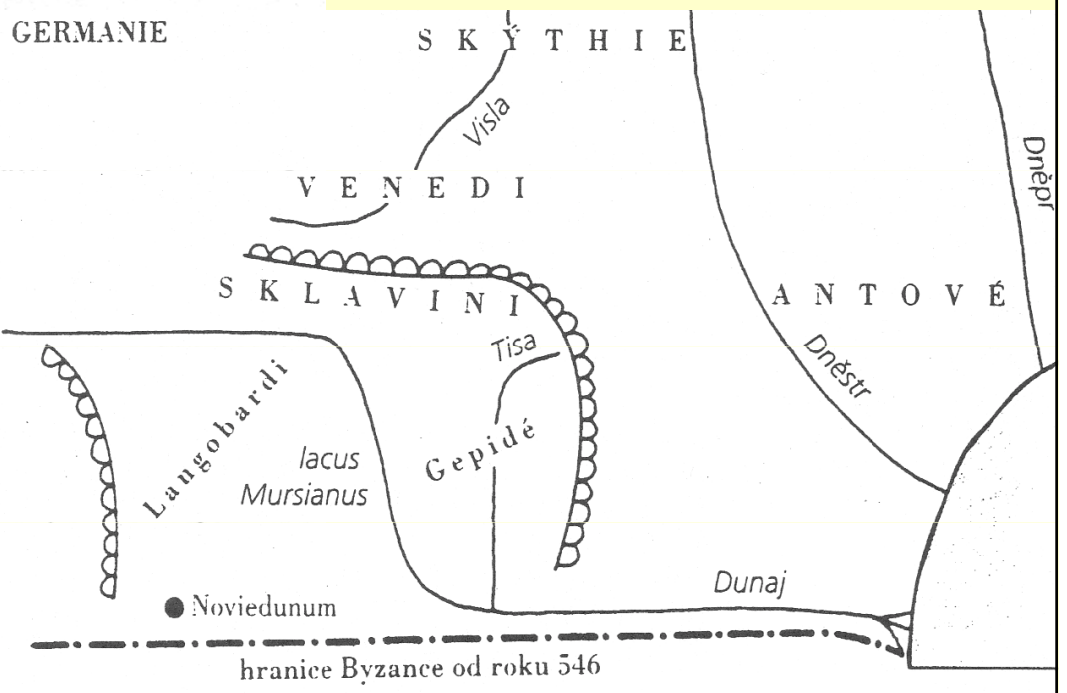
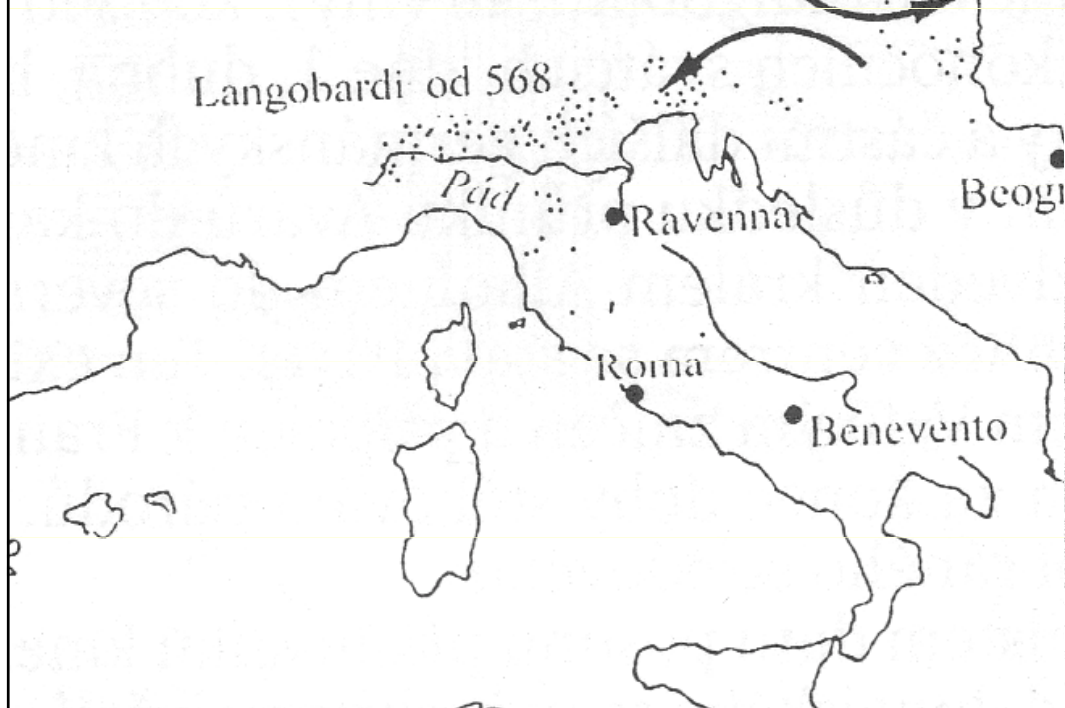
E (Langobardi 488 – 568)

- polabští Germáni
- Prokopios z Kaisareie: *Origo gentis Langobardorum* (Edikt Rothari); Paulus Diakonus: *Historia Langobardorum*
- **r. 166** vpadli do Panonie
- **r. 488** posun do Rugilandu (král Godeak)
- Za Klafa a Tata rozšiřování držav, boje s Heruly
- **4./5. století** konečná porážka Herulů, kteří odchází na sever přes *Slovanská území* (!)
- **r. 510** Tato zavražděn synovcem Wachem, Tatovi přívrženci odchází přes *Slovanská území* (!) na sever
- **Wacho** (za ženu duryňskou princeznu, dcera ženou franského krále Theudericha, uzavření langobardsko-byzantské smlouvy)
- **526** posun do provincie Panonie
- **540** † Wacho, za malého syna Waltariho vládne Audoin
- **546** smlouva s Justiniánem I., Římané úředně předávají Panonii Langobardům, konflikty s Gepidy (pomoc *Slovanů*), Langobardi ve spolku s Avary a Sasy
- **565** † Audoin, nastupuje Alboin
- **568** (na Velikonoce) odchod Langobardů do Itálie

Posuny Langobardů

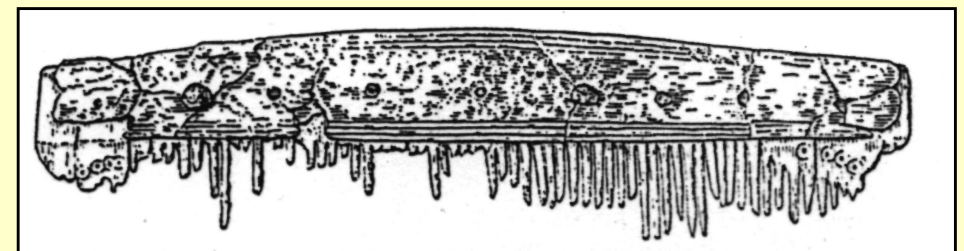
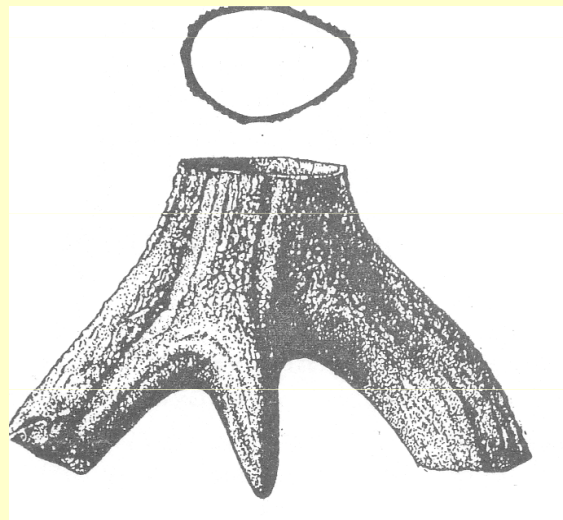
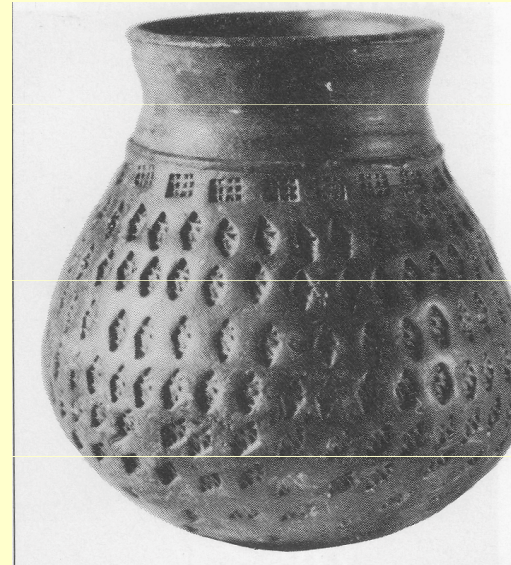
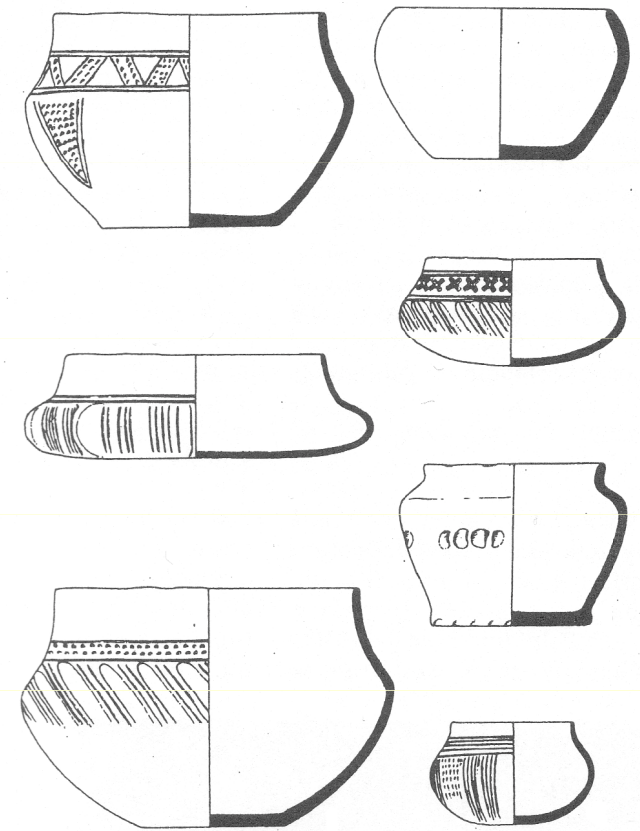


Slované ve stř. Evropě



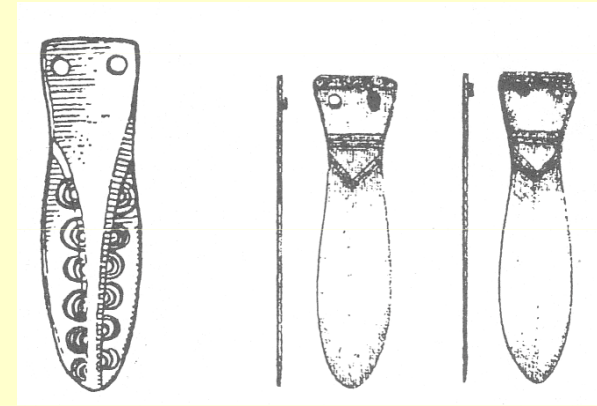
Langobardi

- Keramika (polabské tradice, prostá, v ruce dělaná), postupně federátní
- Tkací mečíky
- Hřebeny
- Skleněné chobotovité poháry
- Parohové trojcípé schránky

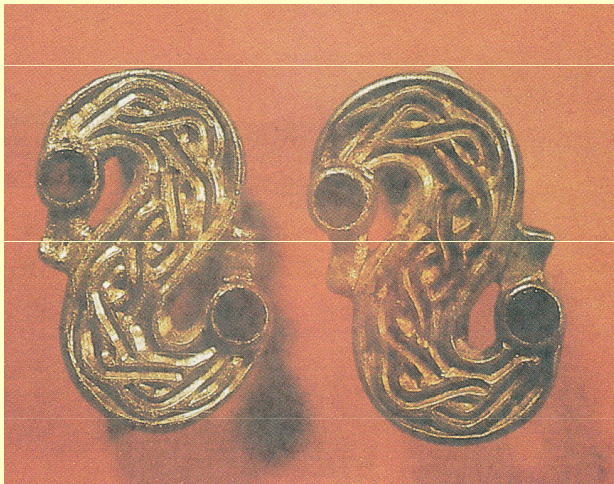


Langobardi

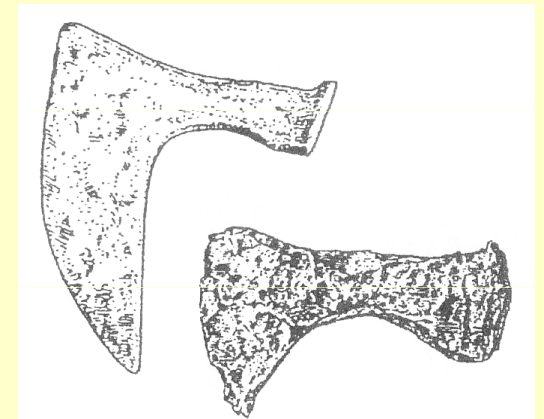
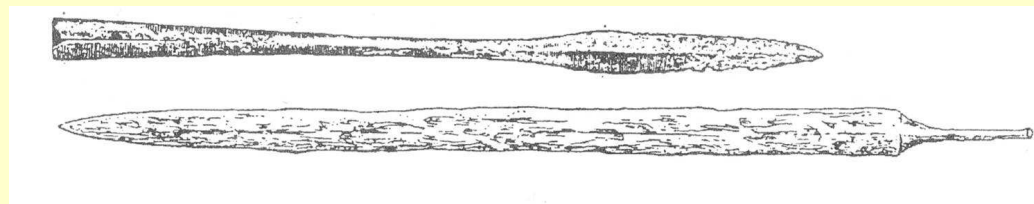
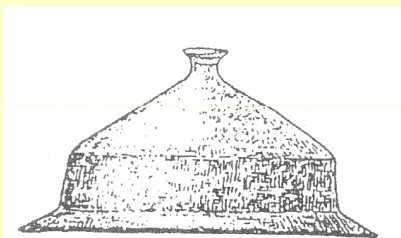
- D přezky a jazykovitá nákončí



- vrubořezové spony, S spony, prsteny, mince, místo almandinů červená sklíčka



- Zbraně (ango, spatha, sax, kopí, puklice)



Langobardi

- orientace hrobů V – Z
- v rakvích, na zádech
- někdy mrtví ukládáni do již stávajících mohyl (Borotice, Žuráň)
- vykrádání hrobů

- Brno – Kotlářská (hrob kovolitce/šprkaře)
výbava: kleště, kovadlinka, vážky, kladívko, plechy, brousky, nůž, kopí, hřeben



Žuráň

- mauzoleum z litavského vápence
- 2 vyloupené komorové hroby (z DSN)
- Hrobka I:
dřevěné vyřezávané trámy
koňské kostry, koňské postroje
(svícnovité předměty)
- Hrobka II:
zlomky pyxidy ze slonoviny s
křesťanskou ikonografií (syrská
provenience)
skleněné nádoby (na jednom
poháru řecký nápis)
Au a Ag kování, Au nitě (brokát)
40ti-letá žena se 2 koni
- hrob krále Wacha († 539) x pohřeb
herulského krále?



Merovejovská kultura v Čechách

- Řadová pohřebiště (kostrová v pravidelných řadách, orientace V – Z)
- Muži (meče, kopí, sekery, nože, křesadla)
- Ženy (náhrdelníky, přesleny, klíče)
- Vlivy Duryňska!

