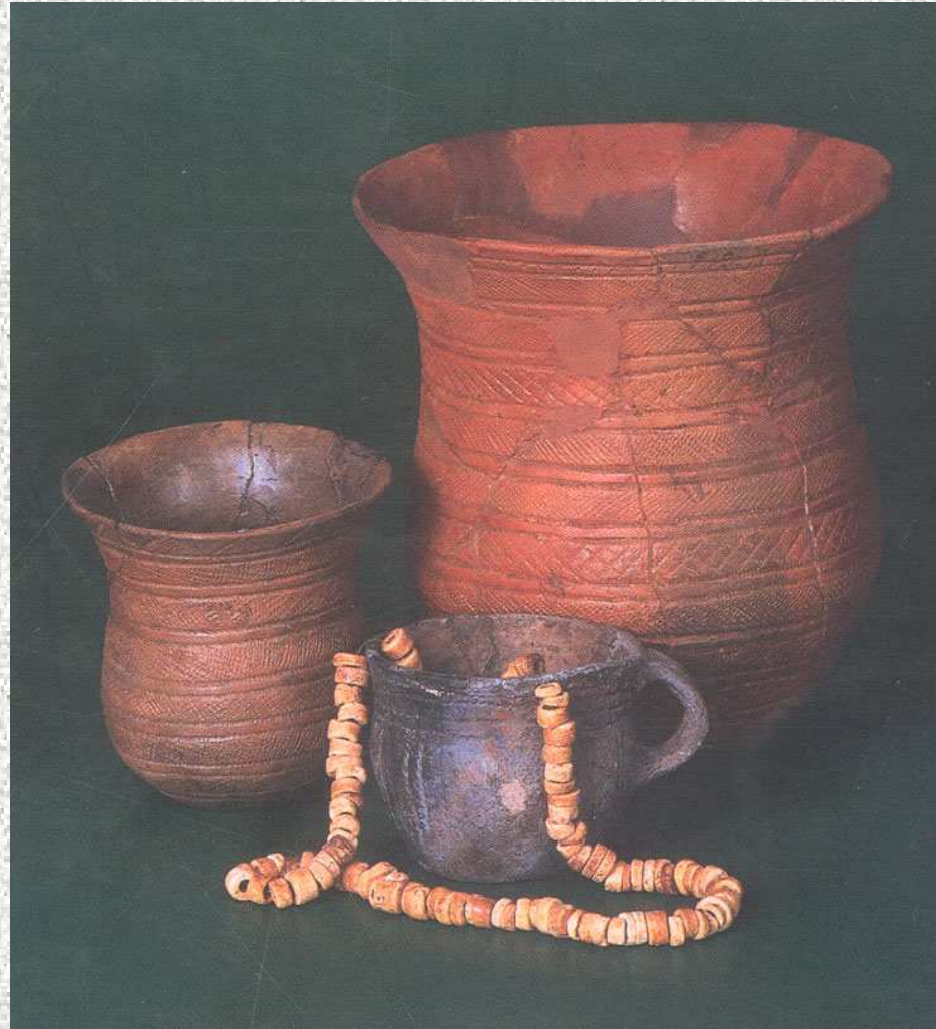


Eneolit



Periodizace

Raný eneolit (4200 - 3500 p. n. l.)

- jordanovská kultura

Starý eneolit (3 500 - 3 000 p. n. l.)

- michelsberská kultura
- skupina Retz
- kultura nálevkovitých pohárů

Střední eneolit (3 000 - 2 600 p. n. l.)

- kultura s kanelovanou keramikou (badenský okruh)
- kultura s kulovitými amforami

Mladý eneolit (2600 – 2300)

- jevišovická kultura (JZ Morava)
- řivnáčská kultura (stř. Čechy)
- bošácká skupina (V od řeky Moravy, Z Slovensko)
- chamská kultura (JZ Čechy, nově z Bavorska)

Pozdní eneolit (2 300 - 2 000 p. n. l.)

- kultura se šňůrovou keramikou
- kultura zvoncovitých pohárů

Časný eneolit

Jordanovská kultura

- završení lengyelského komplexu

Sídliště

- nížinná i výšinná (např. Hradisko u Kramolína)
- jen ojedinělé objekty (z Polska známy i domy)

Pohřby

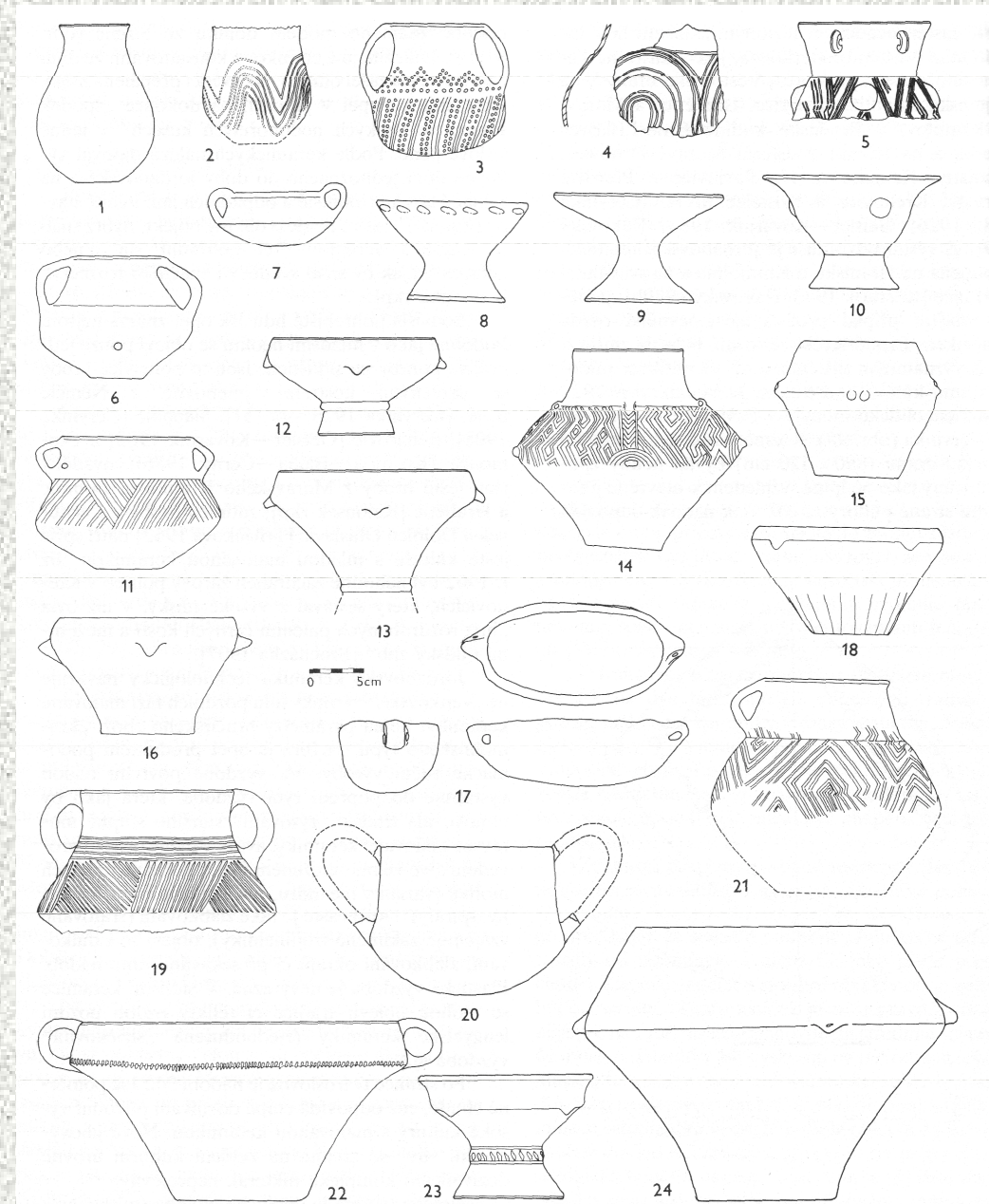
- biritualita
- u nás ojedinělé pohřby na sídlištích (z Polska známa i pohřebiště)

- málo BI, ŠI a KPI

- **Cu** známa z Čech a hl. Polska (importy z Balkánu) – sekery, kroužky, brýlovité spirály

Keramika jordanovské kultury

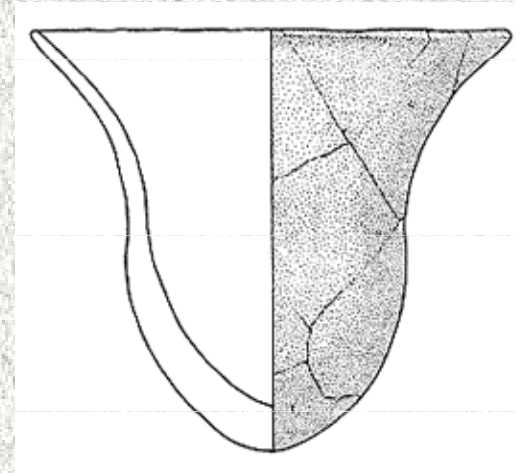
- kónické mísy se zataženým okrajem s přesečky, džbánky, amfory, dvojuché nádoby
- **výzdoba**: hrubší linie, svazky rýh, žlábků, meandry, na okrajích prstové záseky, vpichy



Časný eneolit

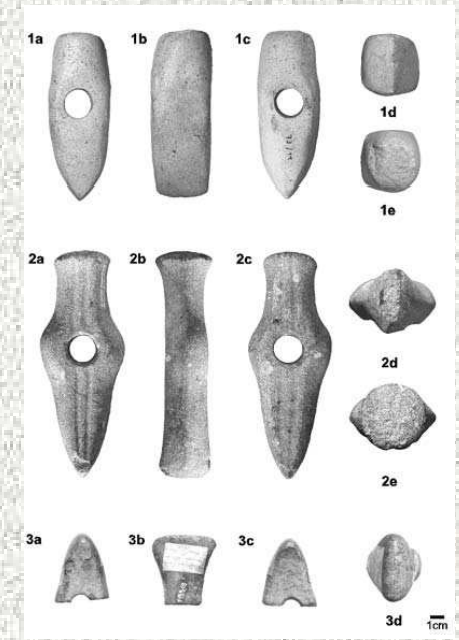
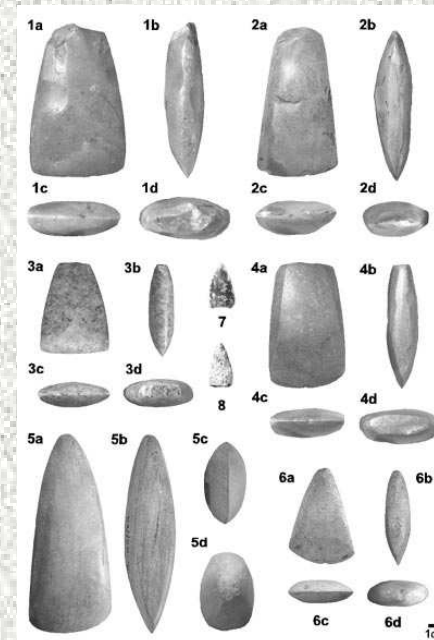
Michelsberská kultura

- Z a stř. Čechy (rozšíření z Německa)
- **Sídliště** od nás příliš neznáme (např. sídlištní jáma z Mostu)
- **Pohřby** (několik kostrových hrobů)



- **keramika**

- tulipánovité poháry, mísy, hrnce s románskou lisénou, amfory s uchy nade dnem
- drsnění povrchu



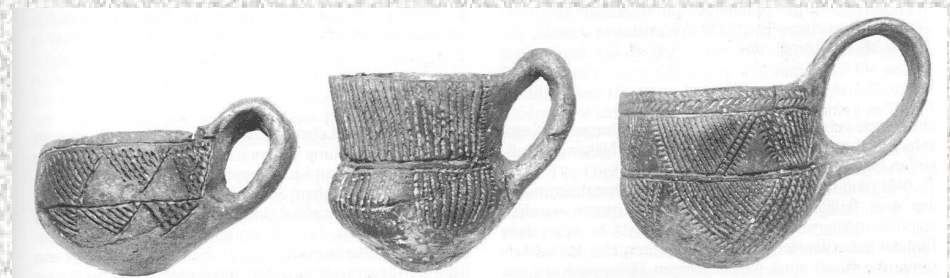
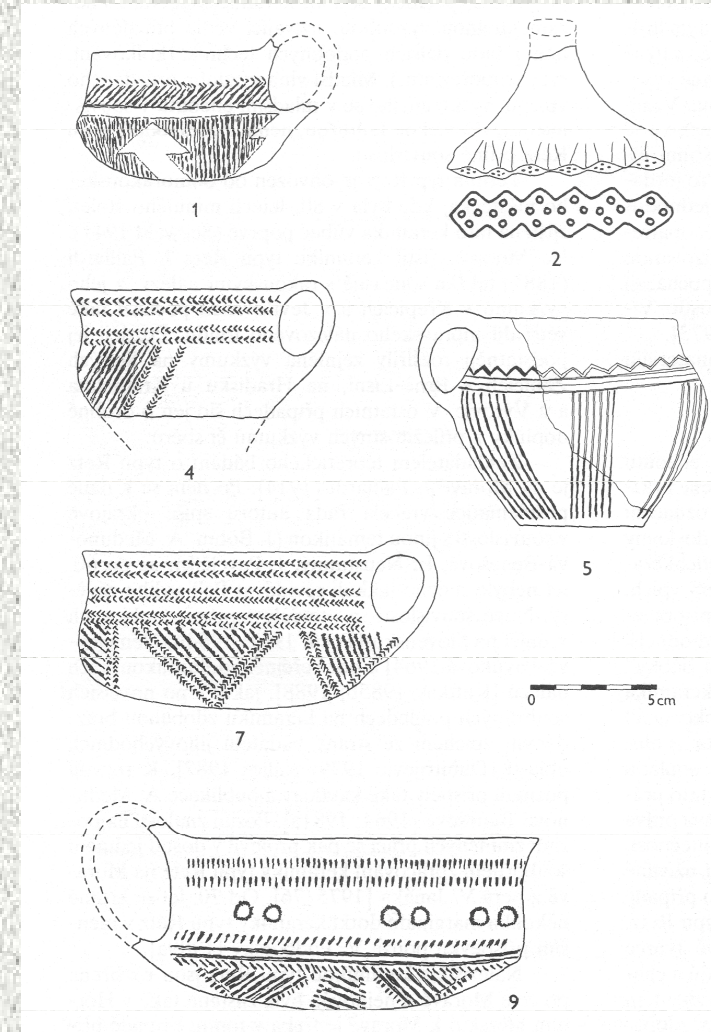
Starý eneolit

Retz– Křepice (brázděný vpich)

- širší střední Podunají, diasporická v KNP a starší KK
- váže se spíše na výšinná sídliště (např. Staré Zámky u Líšně, Starý Zámek u Jevišovic, Hradisko u Křepic)
- možní širitelé zpracování Cu

keramika

- koflíky, šálky, džbány, misky, páskové ucho
- výzdoba: rýhy doplněné vpichy, inkrustace



Kultura nálevkovitých pohárů (KNP)

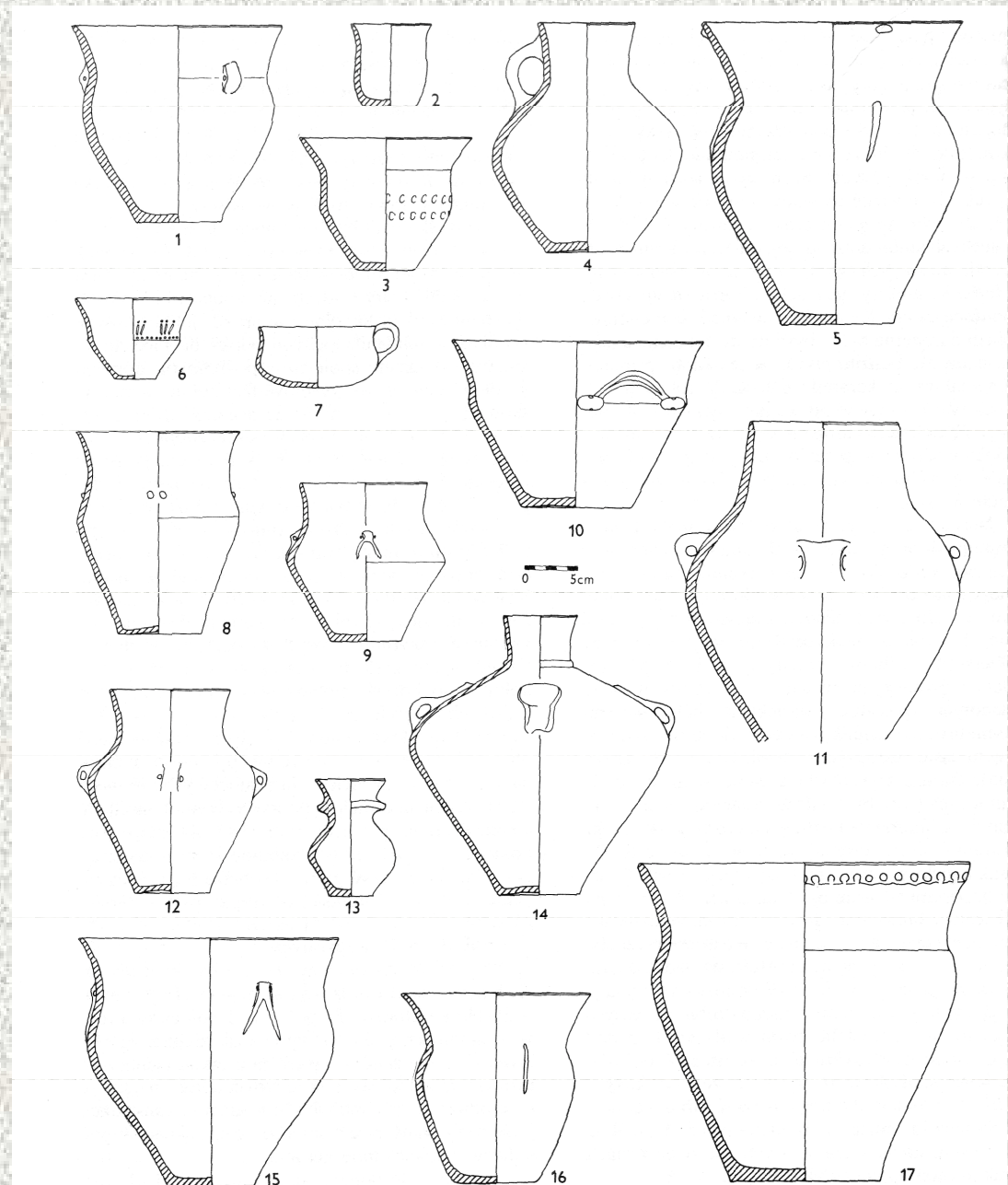
- rozšířila se ze SZ Evropy
- St. st. - baalberk
Ml.st. – salzmünd



- Sídliště: nížinná i výšinná opevněná nebo na ostrožnách
- lok. Staré zámky u Líšně, Starý zámek u Jevišovic, Hradisko u Kramolína, Rmíz u Laškova(nejstarší kamen. fortifikace ve stř. Evropě)
- Pohřební ritus:
 - st. st. kostrový, skříňkové hroby, mohyly s kamenným pláštěm
 - ml. st. žárový, mohyly s kamenným věncem (Horka u Ohrozimi => mohyly ohrozimského typu)
- doklady tavby Cu - Makotřasy (□ ohrazený areál astronomicky orientovaný)

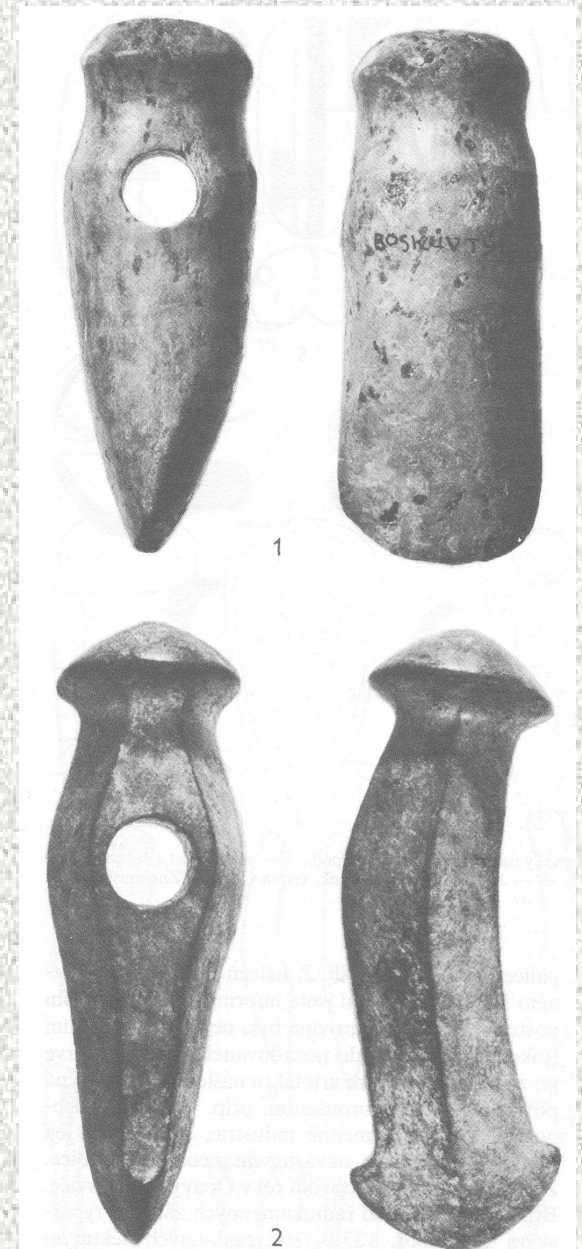
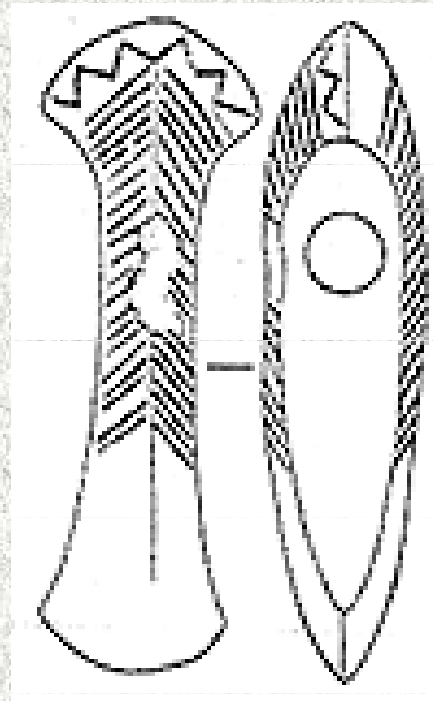
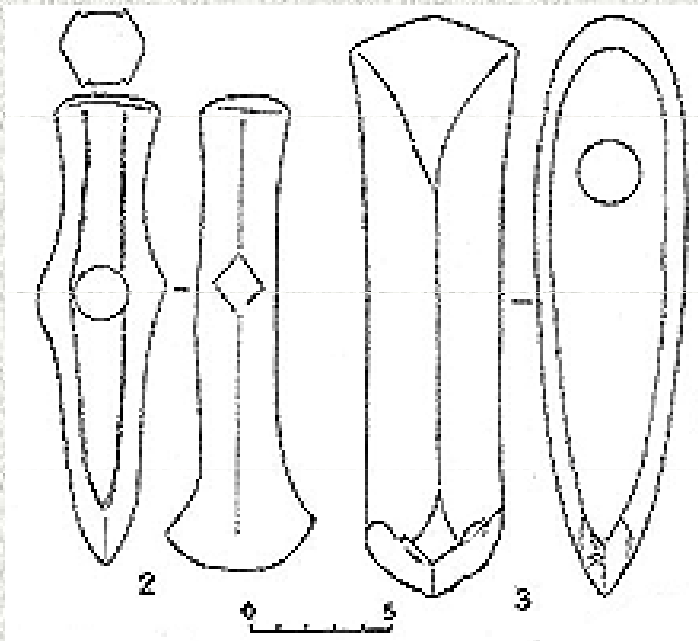
Keramika KNP

- okraj nálevkovitě vyhnutý
- St.st. nádoby s nižším hrdlem
- Ml. st. nádoby s vyšším hrdlem, lahve s límcem
- amfory s 2 x 4 uchy, zásobnice s plastickými lištami a páskami na okraji, džbánky, šálky
- **Výzdoba:** plastické podkovy, lišty, vrypy
- zoomorfní nádobka z Makotřas



BI KNP

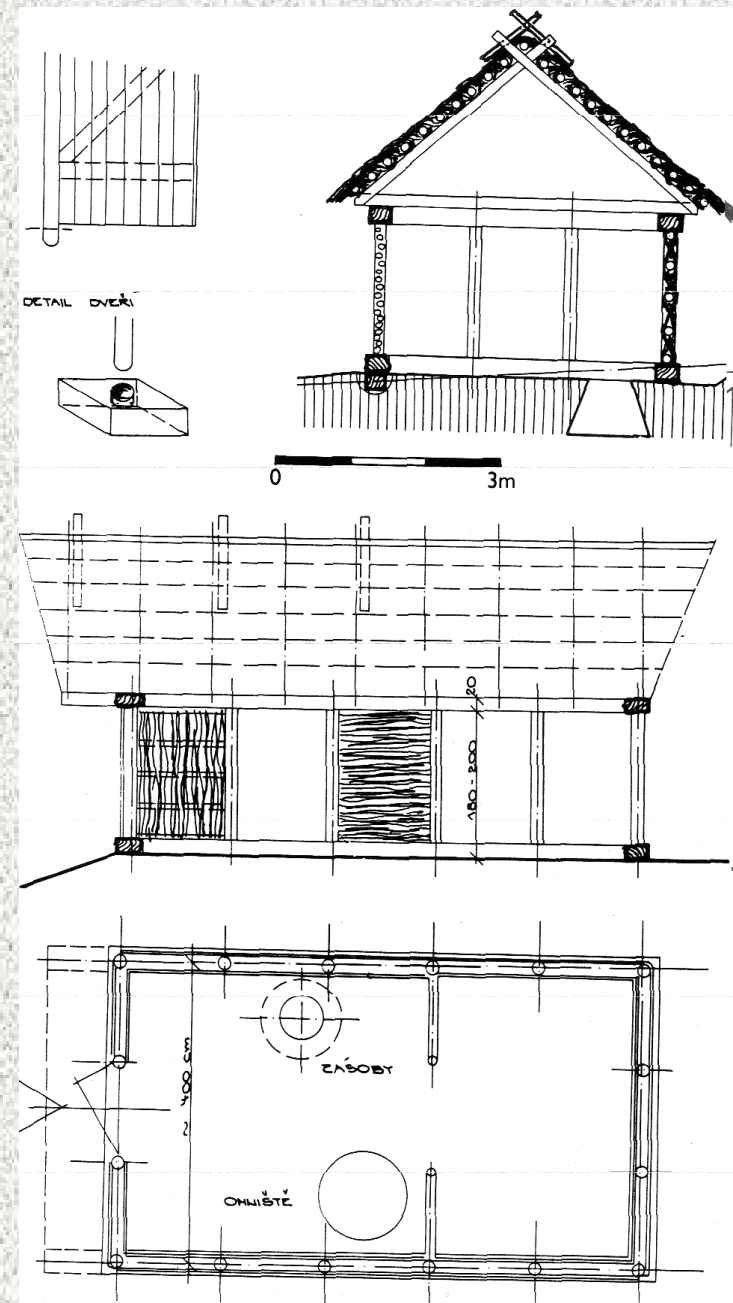
Sekeromlaty (s čepem)



Střední eneolit

Kultura s kanelovanou keramikou (KKK) (bádenský kulturní komplex)

- nejstarší fáze = boleráz
- **sídliště:**
 - výšinná opevněná = hradiska (příkop, palisáda, na sucho kladené kamenné zdi – např. Hlinsko)
 - nížinná
 - domy:
 - nadzemní kůlové a srubové konstrukce
 - kamenné podezdívky
 - 2 kamenné stěny a mezi nimi hlína
 - tzv. kazeto na rám, většinou vápenná vnitřní omítka, pícka a sklípek

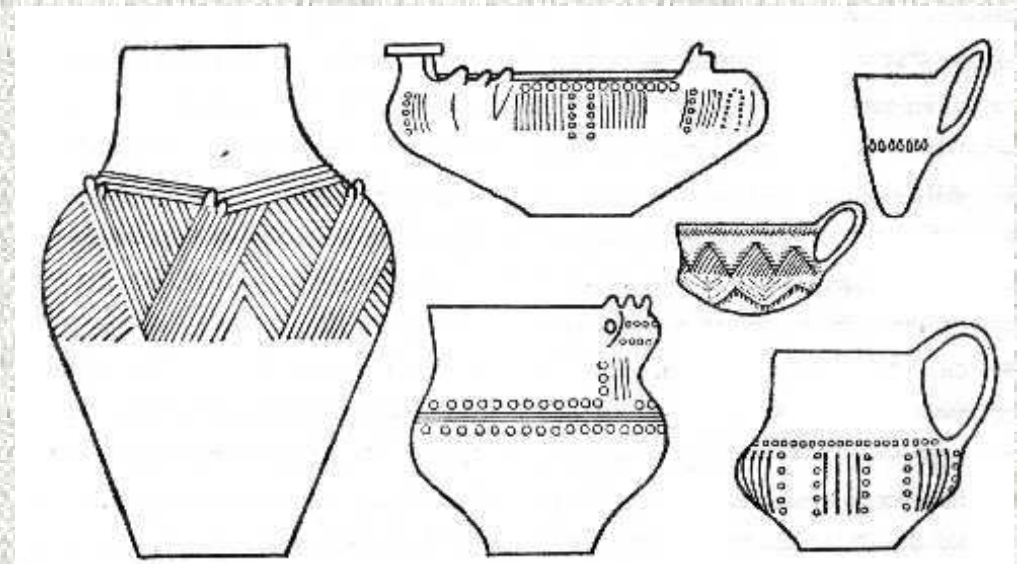


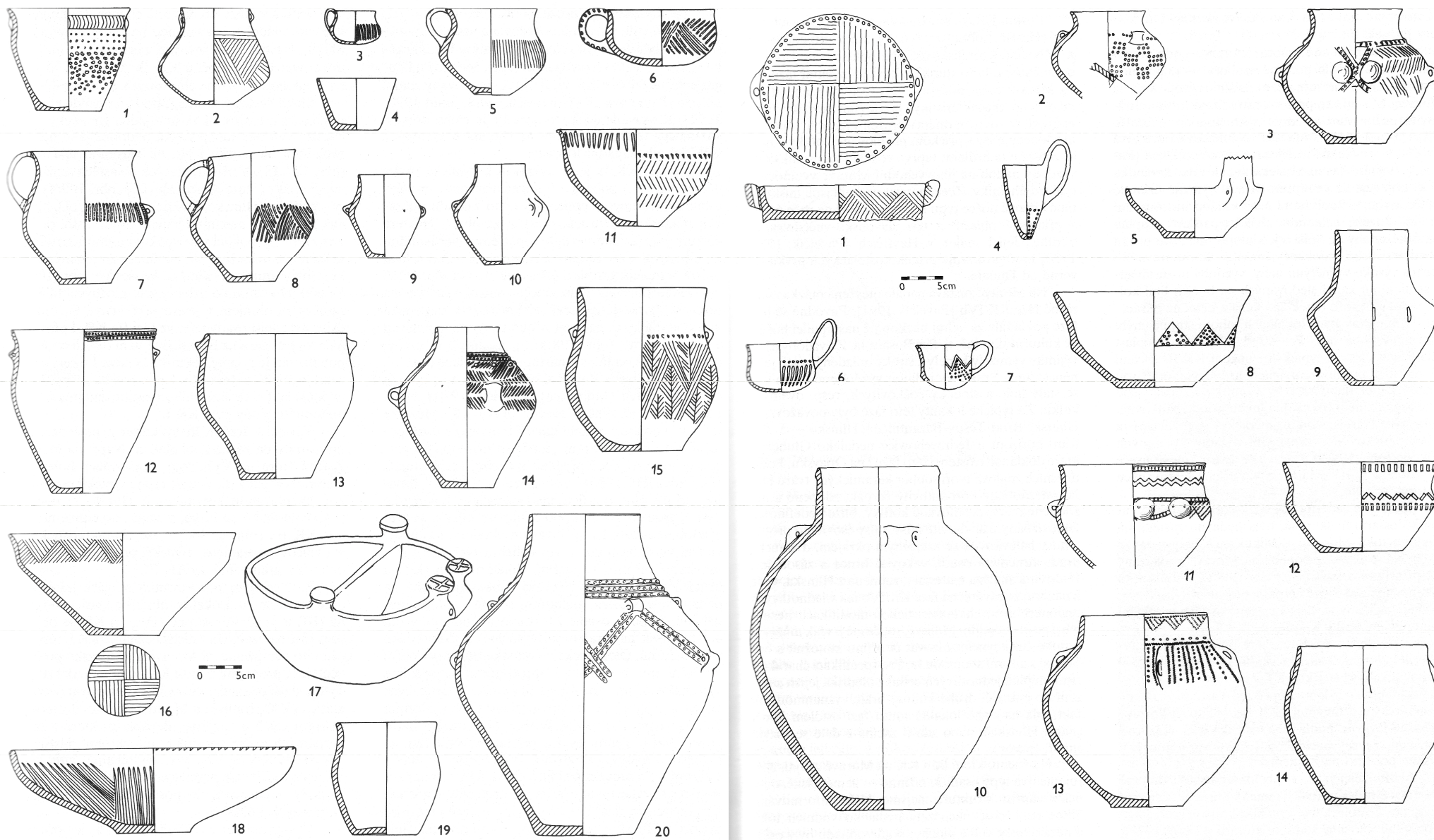
Pohřebiště KKK

- biritualita
 - v bolezni žárové hroby pod mohylami
 - v klasické KKK převažuje kost. ritus
- kenotafy (symbolické pohřby bez mrtvého)
- pohřeb člověka se zvířetem
- pohřby samotných zvířat
- Velvary (připomíná megalitické pohř. Z Evropy)

Keramika KKK

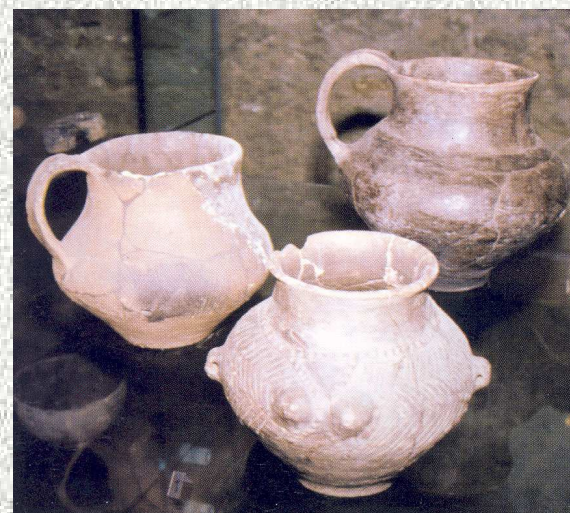
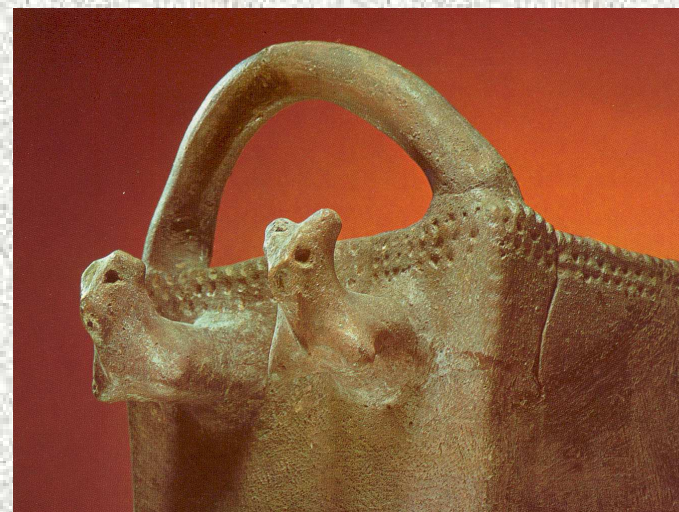
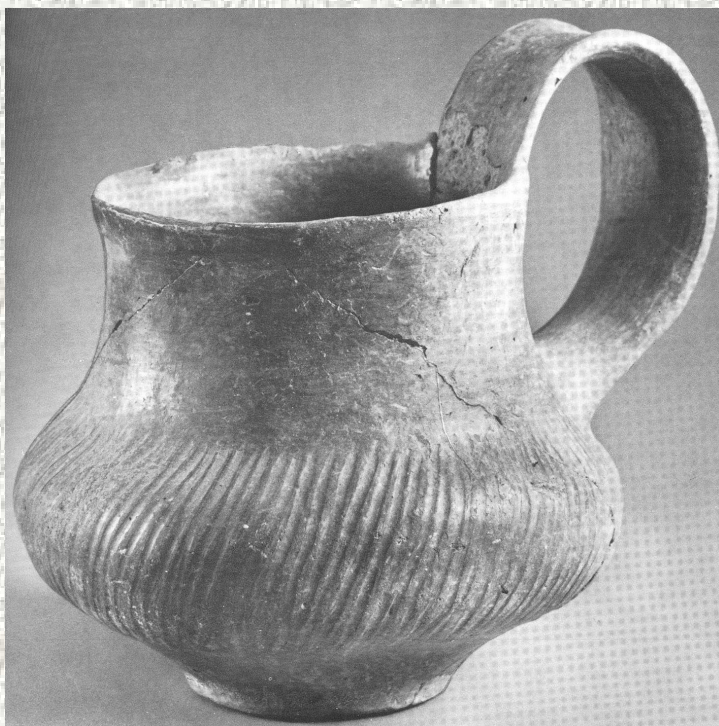
- džbánky, amfory, **čerpáky**, naběračky, polokulovité mísy s vnitřní výzdobou a tordovaným okrajem, **mísy s přepážkou**, mísy typu Ossarn (ml.)
- **výzdoba**: kanelace, tunelovitá ouška, pásková ucha vytažená nad okraj
- napodobeniny závěsků typu Stollhof





Plastika KKK

- modely vozíků
- zápřah dvojice zvířat
- bezhlavé, silně stylizované ženské idoly



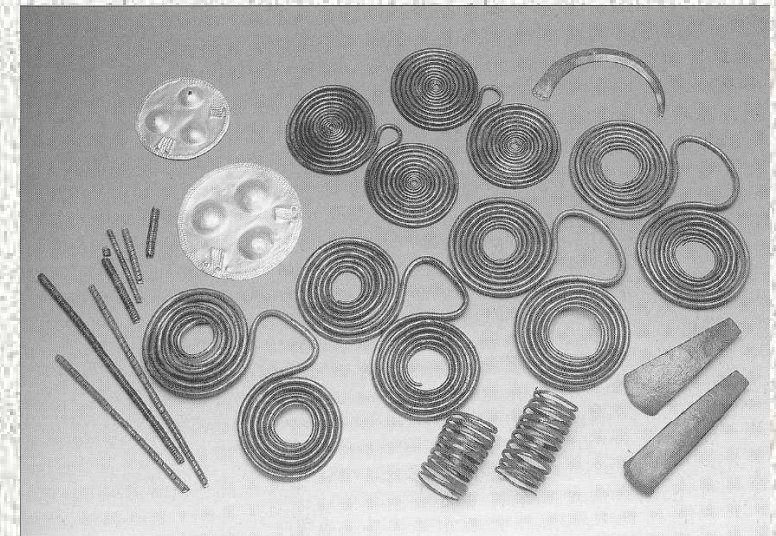
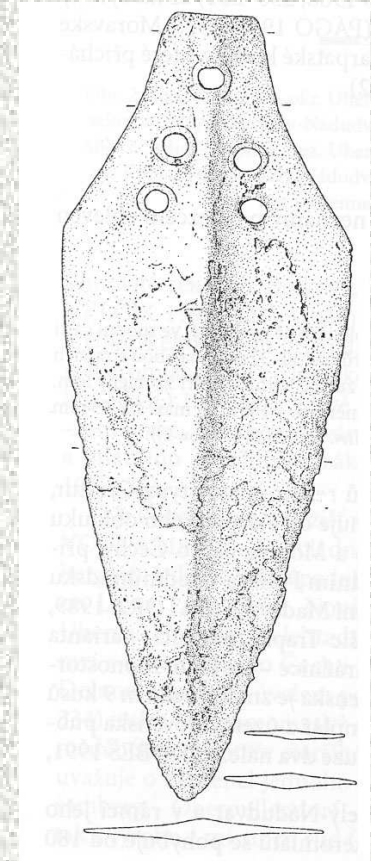
Kovové předměty KKK

Cu, příp. Ag

zbraně: sekeromlaty s křížovým ostřím, triangulární dýky (typu Leváre)

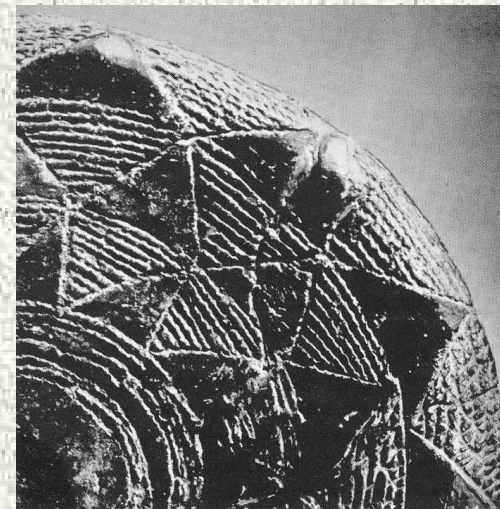
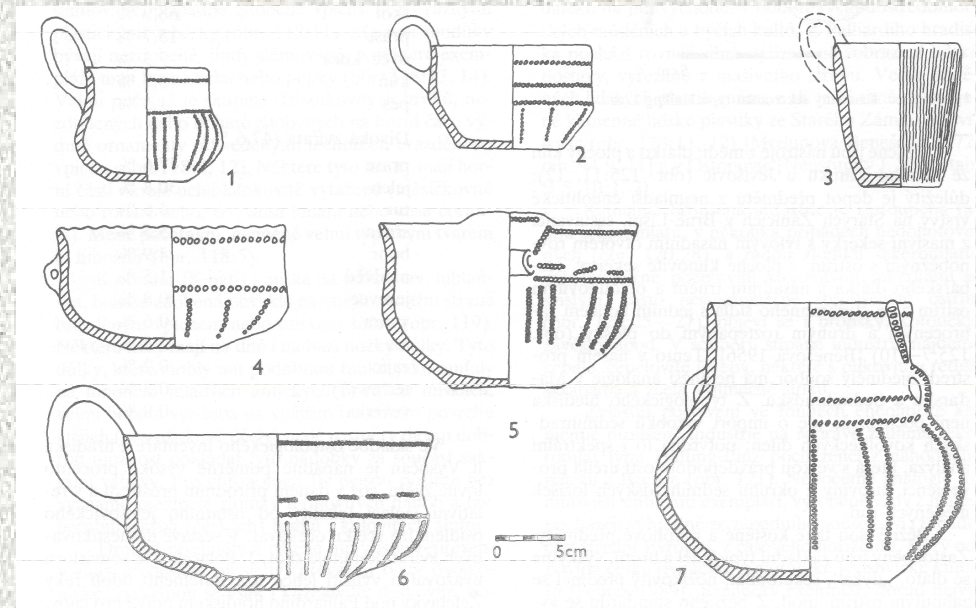
nástroje: sekery, dláta, šídla (depot seker z Prace u Brna)

šperky: spirálovité náušnice (typu Hlinsko) a brýlovité závěsky (typu Jordanów) závěsky s pukličkami (typu Stollhof)



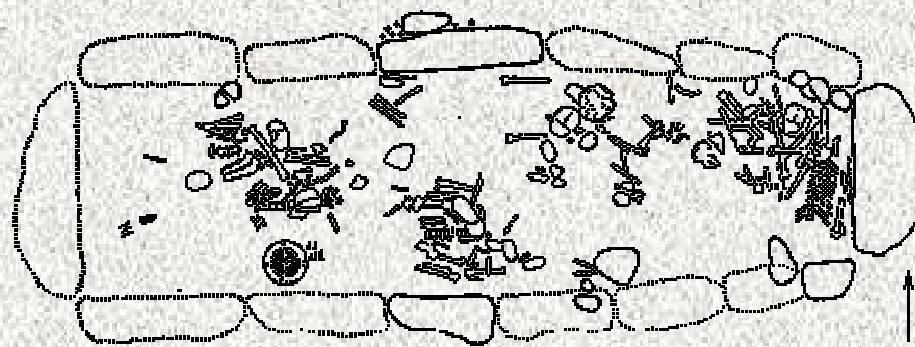
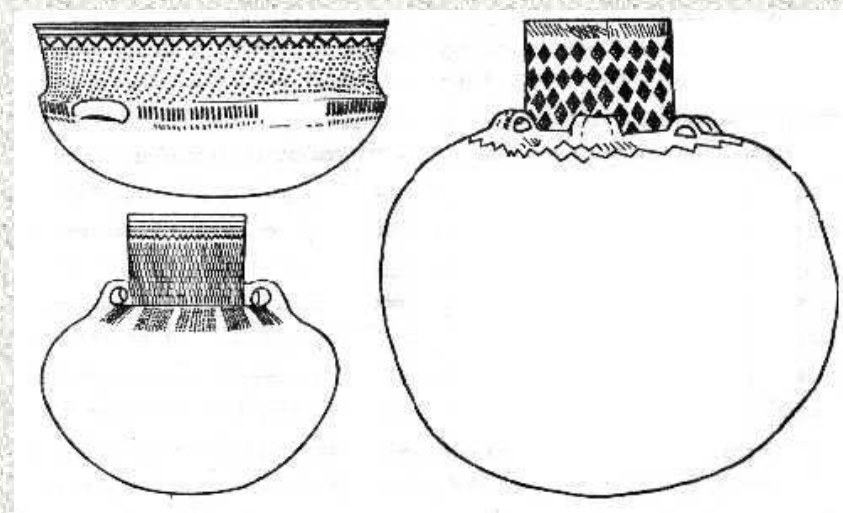
Bošácká kultura

- JV Morava (k nám z JZ Slovenska)
- **sídliště** – nížinná i výšinná (Staré zámky u Líšně)
domy nadzemní srubové s ohništěm či pecí
- **pohřby** – biritualita, málo dokladů
- **keramika** - postupně vyznívá KKK tzn. misky, džbány, hrotité čerpáky; slavonské misky s plnou křížovou nožkou, misky na kosočtverečné nožce
výzdoba: kanelace, brázděný vpich, otisky šňůry, slámování, voštinování



Kultura kulovitých amfor (KKA)

- příchod ze severu
- **sídliště** nížinná i výšinná
domy nadzemní kůlové i zemnice
- **pohřby**
pouze mužské hroby
převažuje kostrový pohř. ritus
pohřby dobytčat v párech (J Něm.)
Blšany (hrob obložen kameny,
jantarové ozdoby, pazourková
sekera)
- **Keramika**
 - typické kulovité amfory s nízkým
válcovitým hrdlem a 2 x 4 oušky
pod ním
 - **výzdoba** kolkované Δ a \diamond , otisky
šňůr



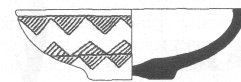
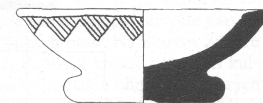
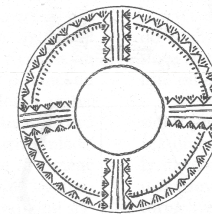
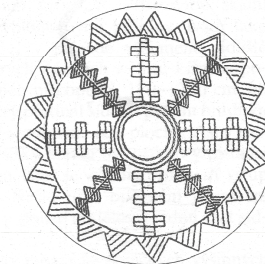
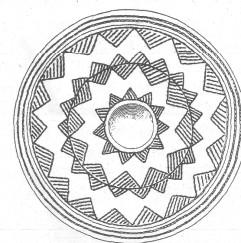
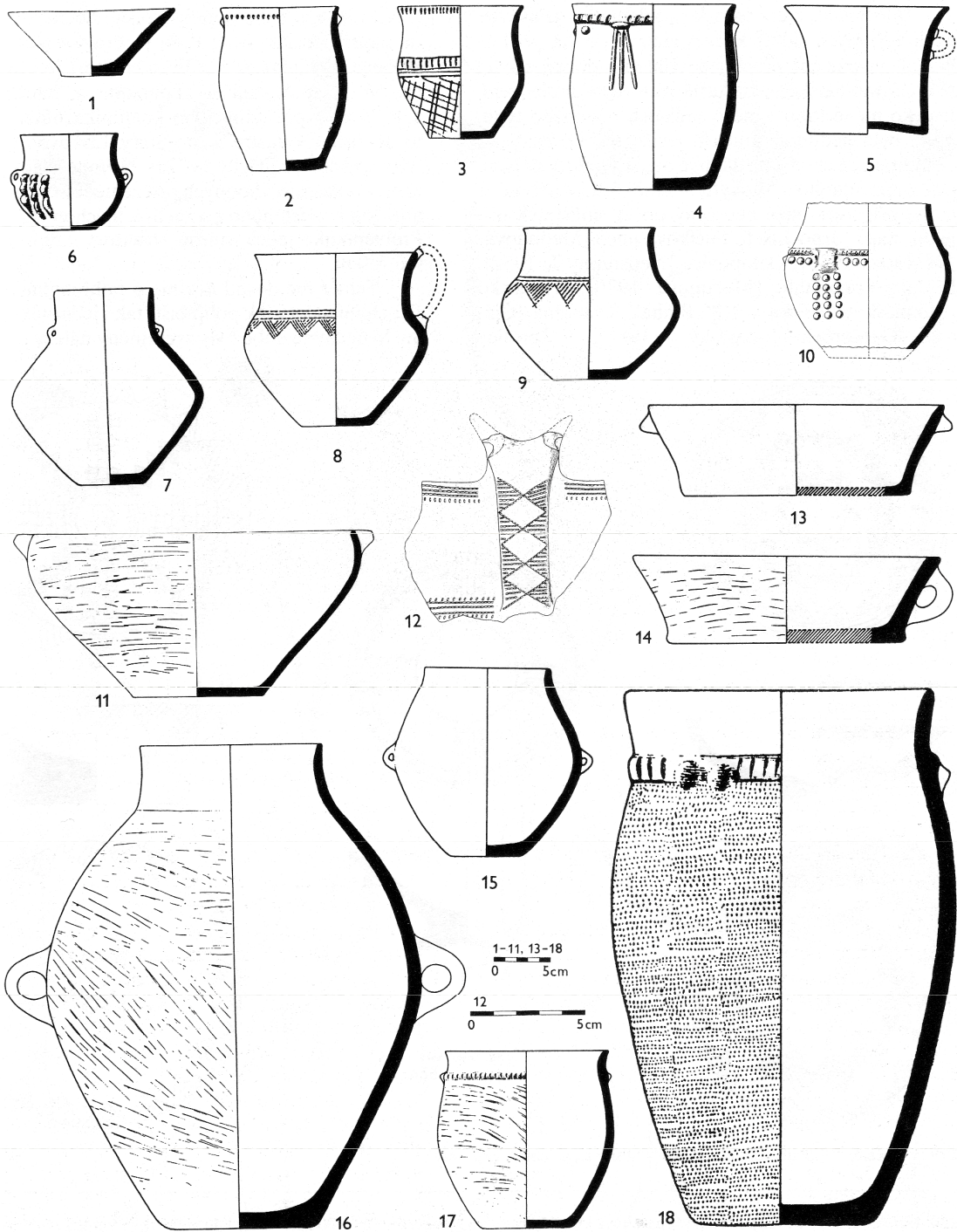
Mladý eneolit

(slavonsko – vučedolský okruh)

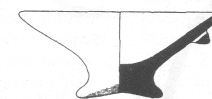


Jevišovická kultura

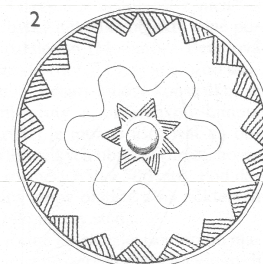
- rozšíření na Moravě, Dol. Rakousko (Mödling – Zöbing)
- **sídliště**
 - častá výšinná hradiska (Starý Zámek u Jevišovic, Křepice, Svitávka, Staré Zámky – Brno Líšeň (nadzemní kúlová stavba s ohništěm a bílou omítkou))
- **keramika**
 - slámování, otisky šňůr, vrypy, brázděný vpich ucha „ansa lunata“ a „ansa cornuta“
 - hmoždíře, misky na válcovité nebo křížové nožce, amfory, džbány, mísy se zataženým okrajem
 - idoly a plastiky (stylizované)
 - hodně přeslenů a jehlancových závaží (=> bohatá textilní výroba)
- **kovy** - depot Staré Zámky u Líšně (sekery, dlátka a šídlo)
- **KPI** – zápony typu Ig



1

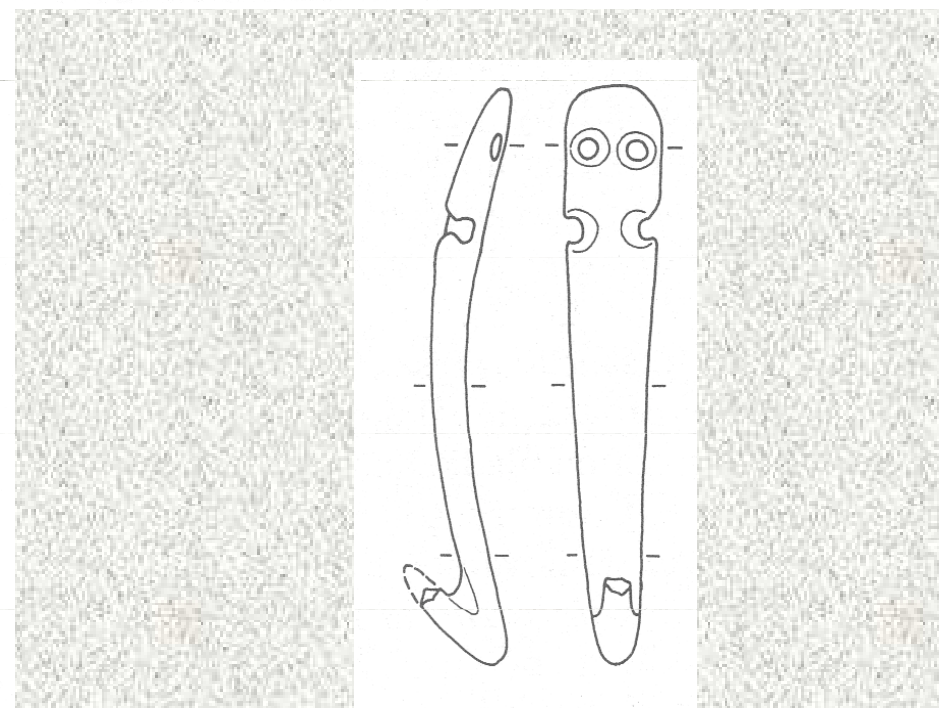


3



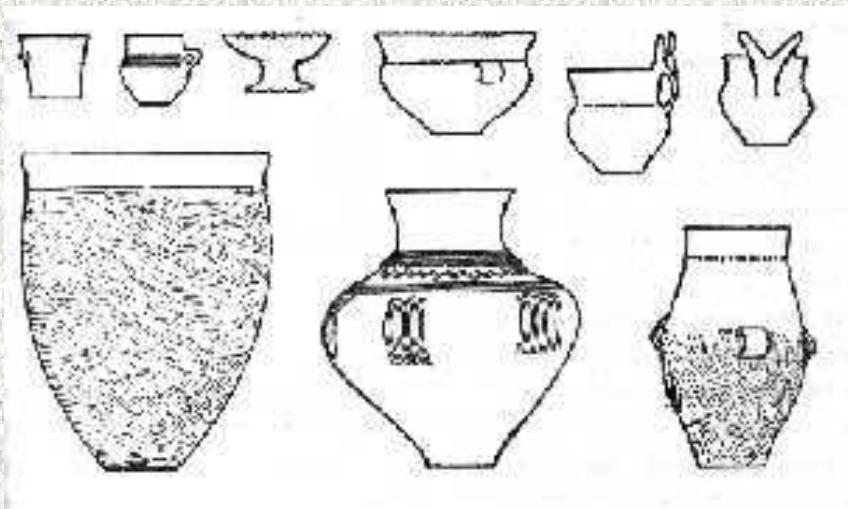
2

0 5cm



Řivnáčská kultura

- střední a S Čechy
- **sídliště**
Řivnáč u Roztok, Homolka u Stehelčevsi (velmi silné opevnění: ulicové brány, palisády a příkopy)
- **pohřby**
- ojedinělé na sídlištích, biritualita
- **keramika**
- džbánky s uchy „ansa lunata“ a „ansa cornuta“
- zoomorfní nádoby, bubny
- **kovy** - zlomky ozdob, drátky, dlátka, šídla



Chamská kultura

- Z Čechy (vznik v Bavorsku)
- **sídliště**
 - výšinná, ve skalách
- **keramika**
 - hrnce, mísy, hmoždíře
 - přesekávané pásky, otisky šňůr
 - ve starší fázi vliv z Bavorska a Moravy
 - v ml. z řivnáčské kultury



Pozdní eneolit

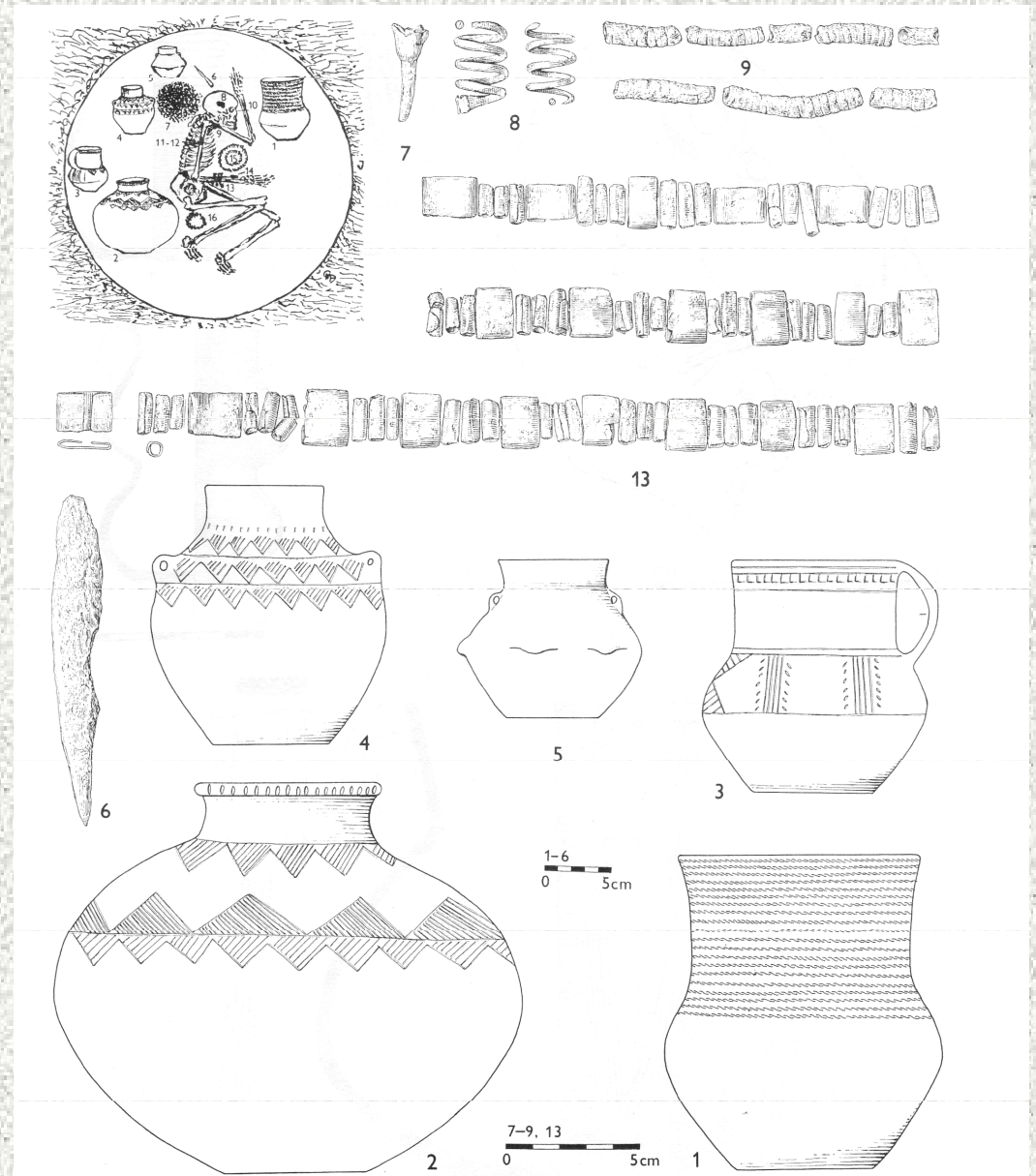
Kultura se šňůrovou keramikou (ŠK)

sídliště

- pouze náznaky (Palonín, Olomouc - Slavonín)
- známe např. ze Švýcarska (chybí pohř.)

pohřebiště

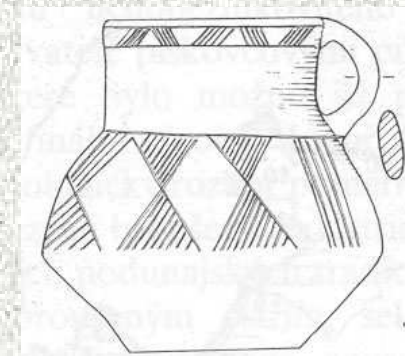
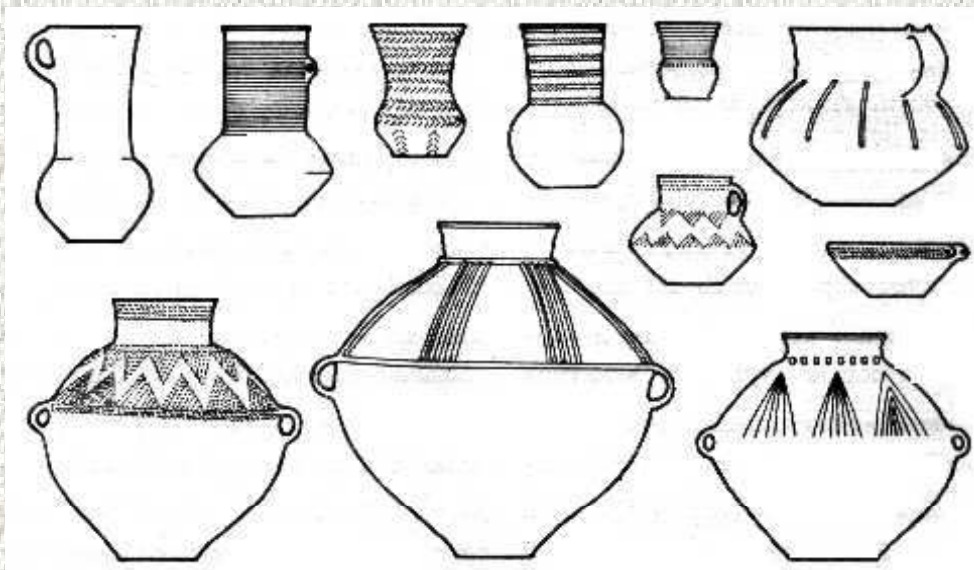
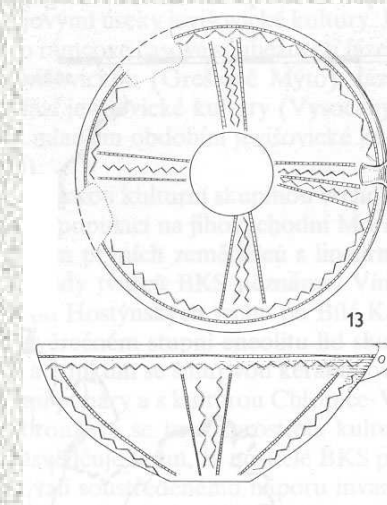
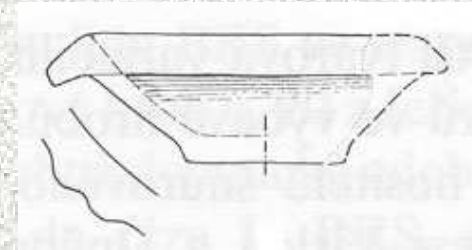
- kostrová (skrčení na boku - ♂ na pravém boku, ♀ na levém boku);
- plochá i pod mohylami (Dřevohostice, Prusínovice)
- případně i s dřevěnou či kamennou konstrukcí (Holubice)
- zcela výjimečně kremace



Keramika ŠK

Keramika

- poháry s otiskem šňůry na hrdle, dvojuché amfory
- pro chronologii na Moravě důležité **džbány** (dřevohostické, nagyrevské)
- misky moravské a schönfeldské



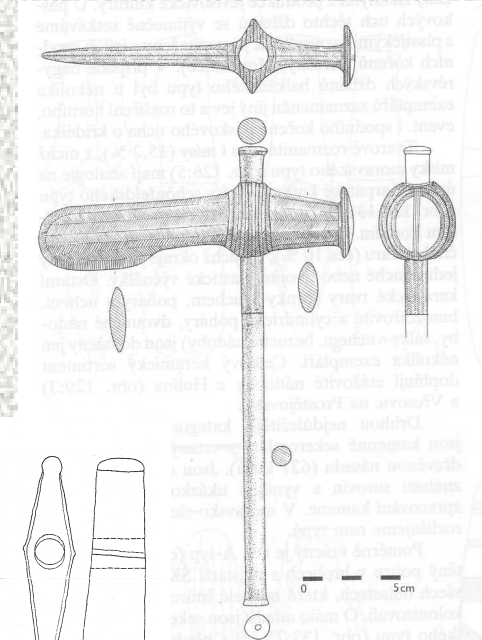
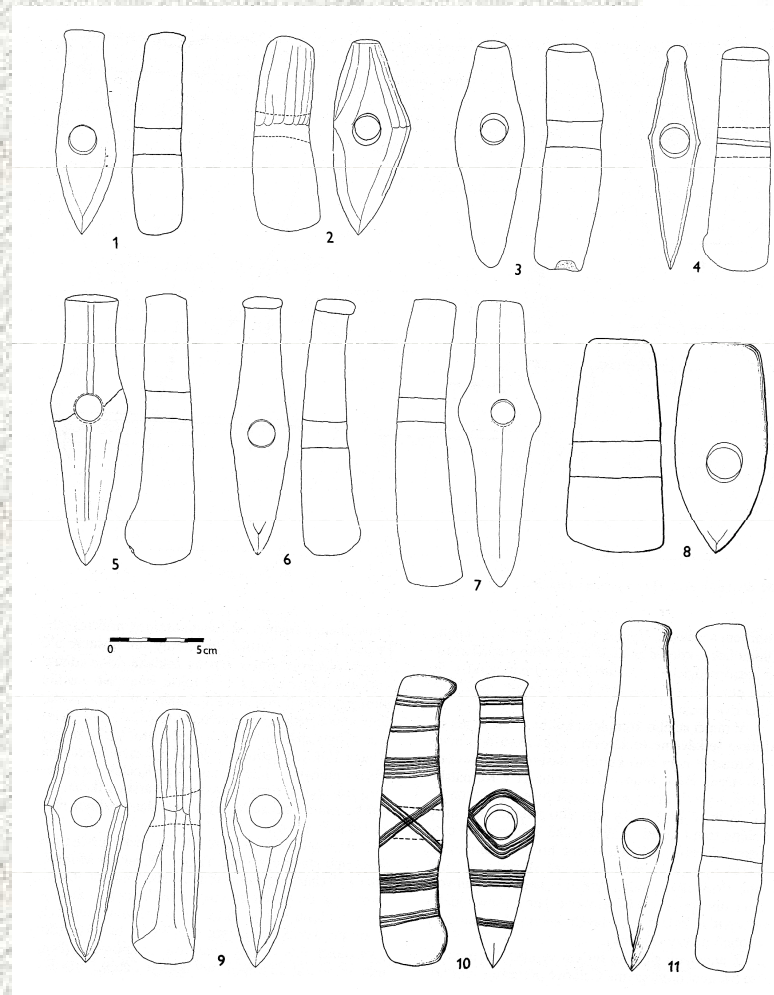
Kovy a BI ŠK

Cu

- **ozdoby:** vlasové spirálky, trubičky a perly z plechu, nákrčník s přesahujícími konci
- **nástroje:** břitvy, dlátka, šídla, nože
- **sekeromlat** z Lužic u Hodonína

BI

- sekeromlaty (typ A, moravský typ, fasetovaný slezský typ)
- sekerky



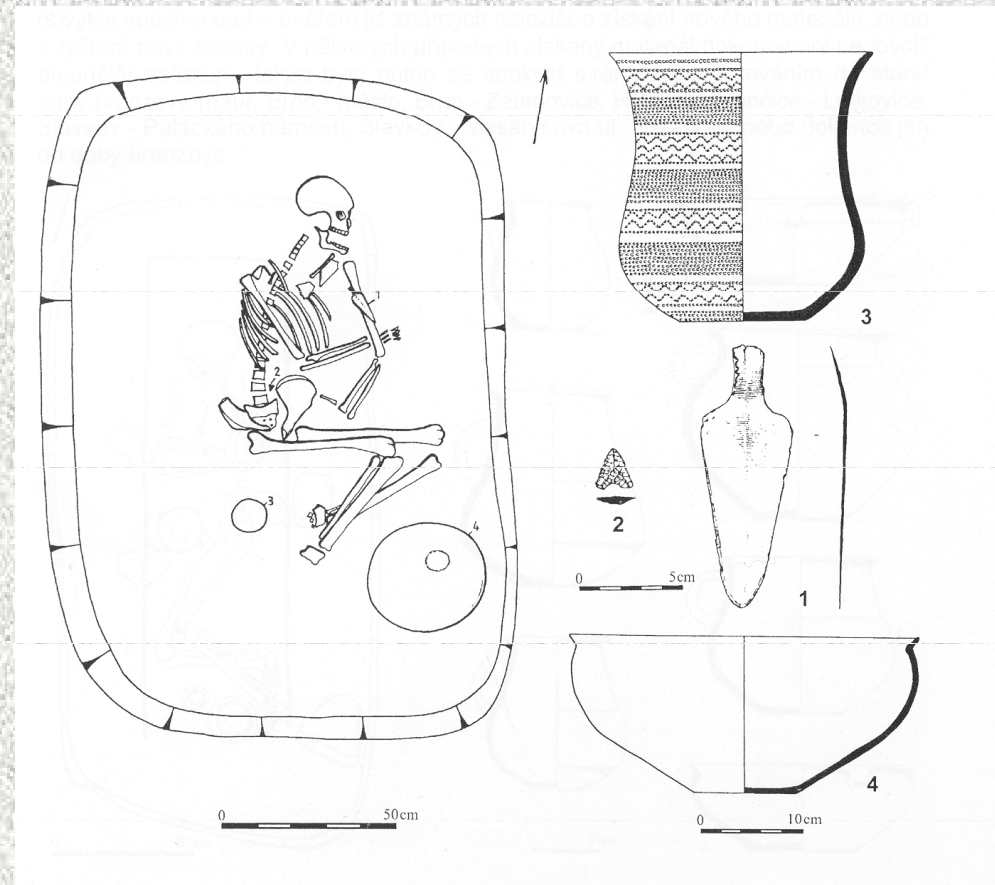
Kultura zvoncovitých pohárů

- k nám z JZ

sídliště - malá neopevňená, domy nadzemní srubové konstrukce

pohřebiště

- **kostrově**, ♂ na levém a ♀ na pravém boku
- rovněž **žeh** (jen na Moravě, asi 15% hrobů)
- plochá
- bohaté hrobky pod mohylou s příkopem
- lok. Prosiměřice, Tvořihráz, v Stehelčevě u Kladna
- dřevěné rakve, příp. kamenné skříňky



Kultura zvoncovitých pohárů

keramika

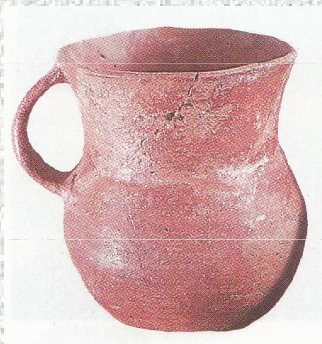
- červené, příp. černé zvoncovité **poháry** s horizontálními pásy kolků s bílou inkrustací a leštěním
- mísy se zataženým okrajem a 4 nožkama (štěrchající)



KPI

- knoflíky s V-vrtáním, jehlice, půlměsícovitý závěsek

Jantar



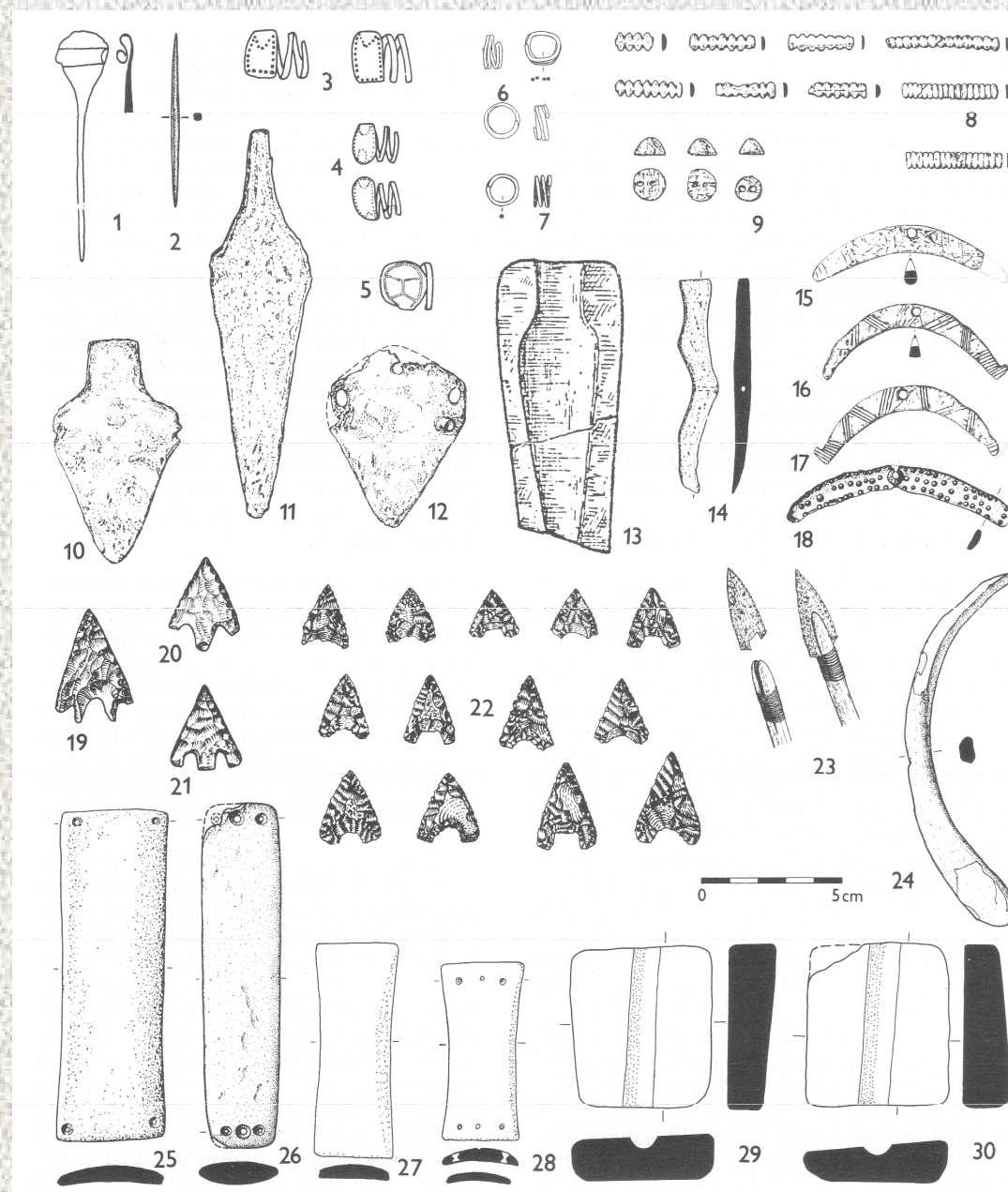
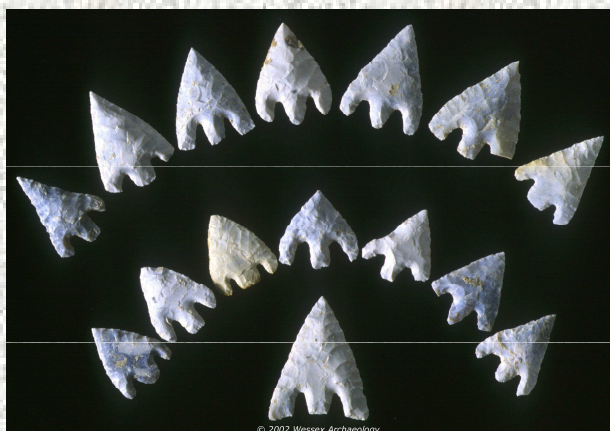
Kultura zvoncovitých pohárů

kovy

- dýky (kadlub z Luděřova)
- jehlice, záušnice, závěsky z Cu i Ag, Au nebo elektronu,
- masivní Cu sekerky, dlátka, šídla

kamenné nátepní destičky

šipky s křidélky a řapem



Ötzi – muž z ledu

- mumie ♂ z Hauslabova sedla
- podle C 14 datace do 3350 – 3100 př.n.l.
- patrně náležel k archeologické kultuře Remedello
- pod levou lopatkou šipka (příčina smrti)
- zranění: vyléčená, nedoléčená, smrtelná
- tetování
- výbava (dochoval se i organický materiál)
 - oděv (nohavice s podvazky, opasek, plášť z trávy, čepice) a obuv (kožená vystlaná senem)
 - luk (nedokončený), šípy, Cu sekerka, krosna, toulec, pazourková dýka, nádobky z březové kůry





Megality

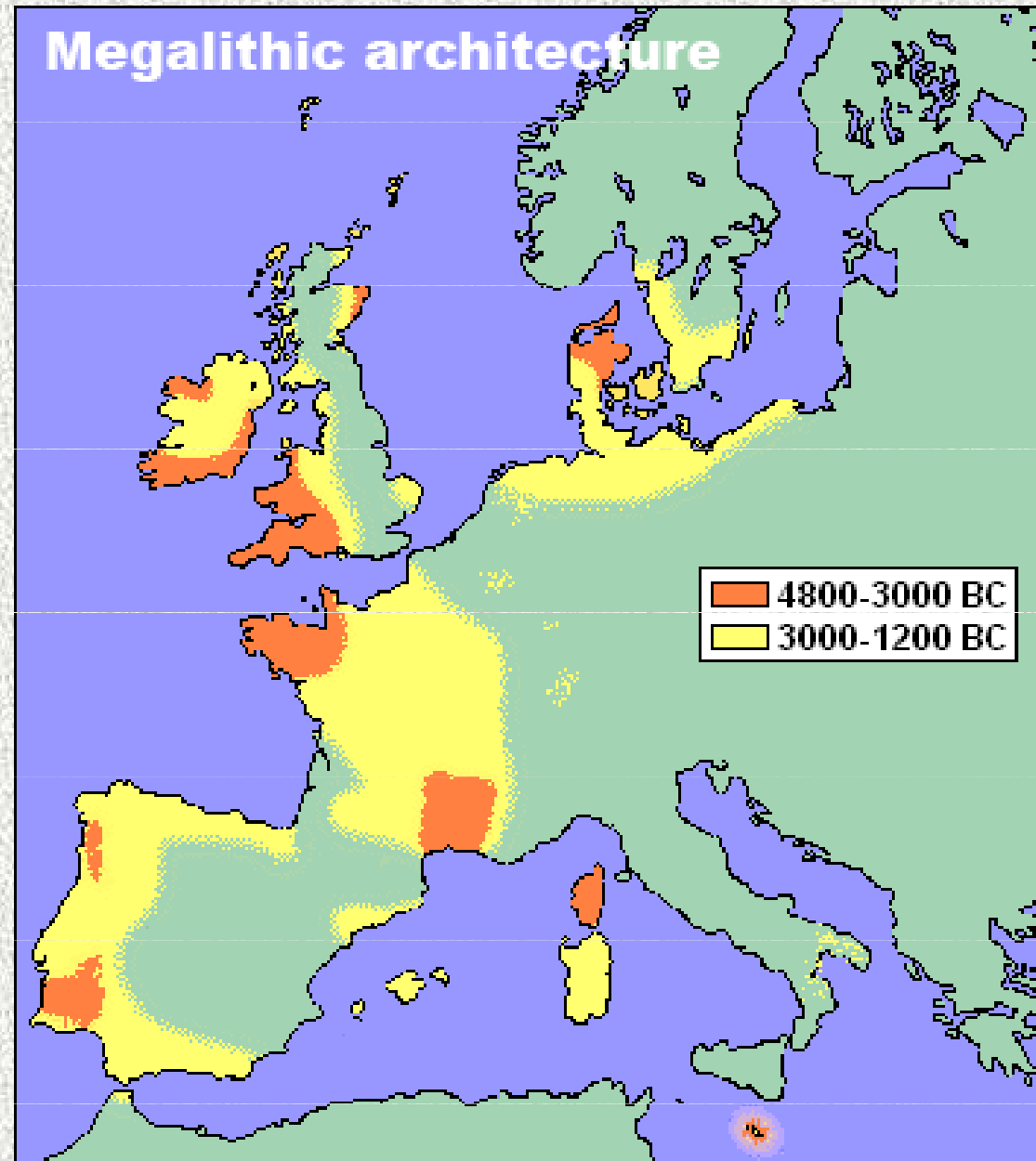
JZ, Z, S Evropa

kolektivní hrobky

- skříňkové hroby
- dolmeny
- chodbové
- galeriové stavby

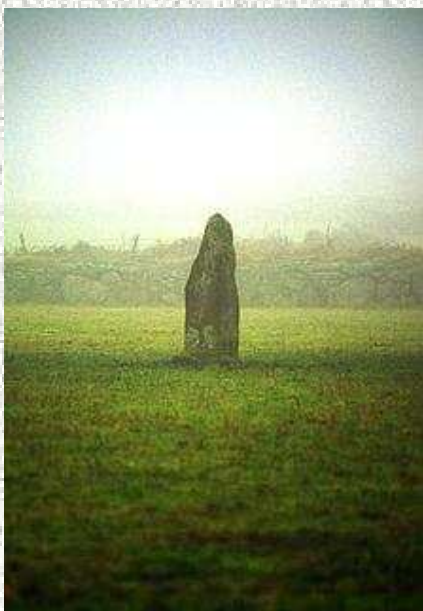
sociokultovní

- menhiry
- menhírové sochy
- menhírové aleje
- kromlechy
- henge
- kamenné svatyně
- nuraghy



Megality – sociokultovní stavby

menhir



hange



kamenné řady



Megality – kolektivní hroby

long barrow



round barrow



dolmen



tumulus

