

Neolit

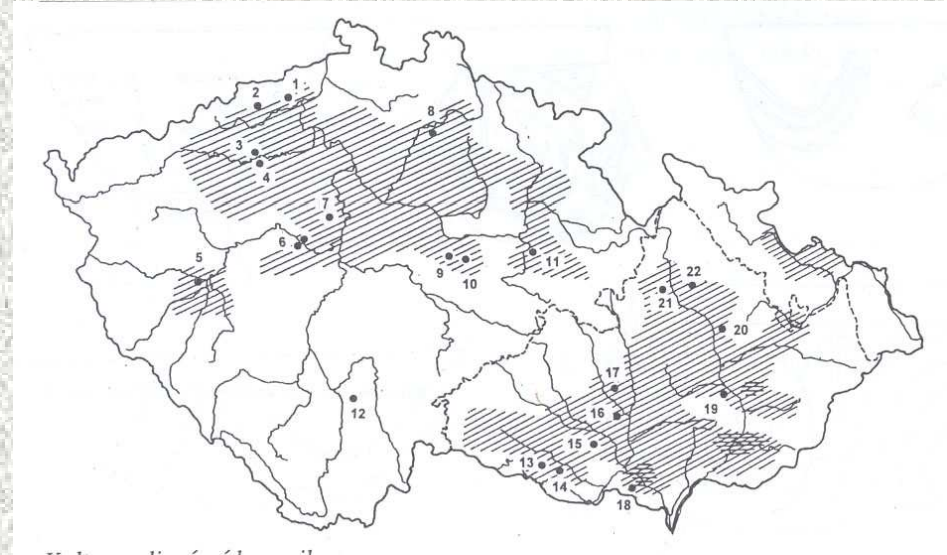


Periodizace

- **protoneolit** – do počátku 6 tis. (jen na Balkáně, lok. Lepenski Vir, Karanovo, Sesklo, Dimini)
- **starý neolit – 6000 – 5300**
 - kultura s lineární keramikou (LnK)
- **střední neolit – 5300 - 4800**
 - šárecký stupeň LnK
 - kultura s vypíchanou keramikou (VK)
 - bukovohorská kultura
 - želiezovský typ
- **mladý neolit – 4800 - 4200**
 - lengyelský kulturní okruh
 - lužianská skupina
 - kultura s moravskou malovanou keramikou (MMK)
 - ludanická, balatonská, jordanovská, bisamberská

Kultura s lineární keramikou (LnK)

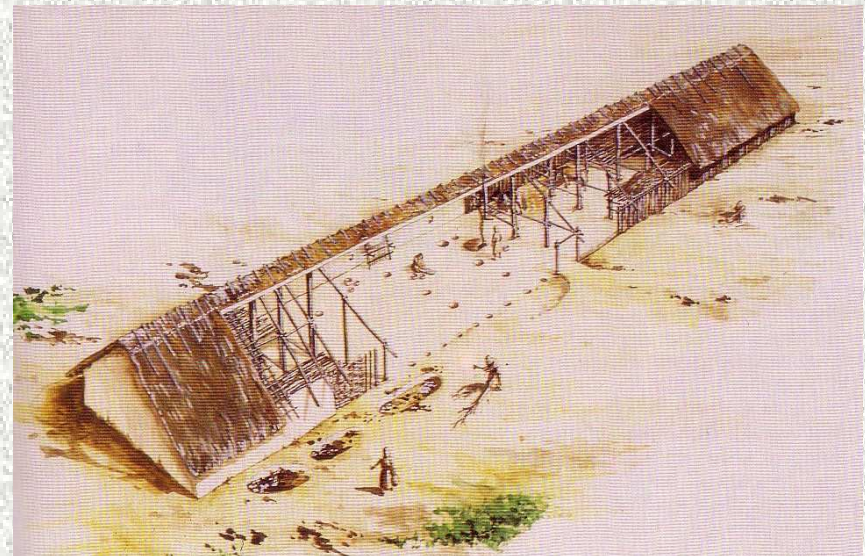
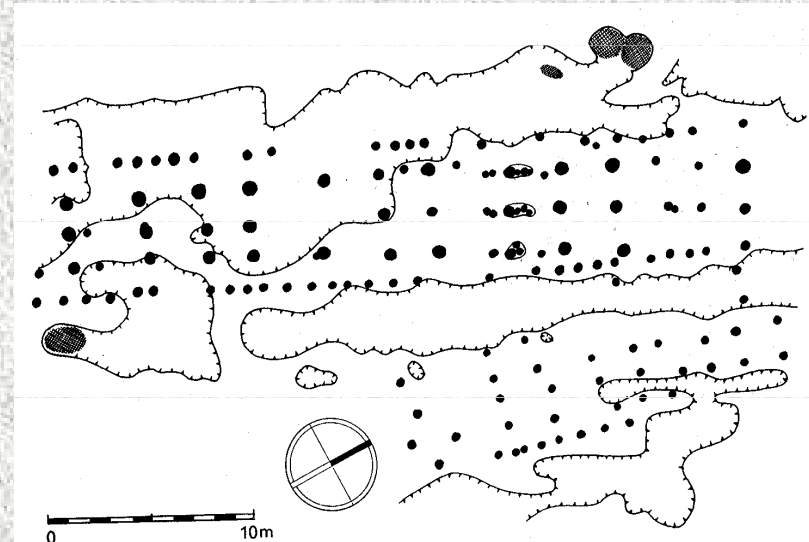
- 6000 – 5300 BC
- Volutová, páskovaná (dnes se neužívá)
- Na základě keramiky můžeme rozlišit st., ml. a šárecký stupeň
- Šárecký stupeň přechod k VK, šíří se z Čech na Moravu



Sídliště LnK

- **osídlení:** J svahy u vodního zdroje
- **sídliště:** nížinná neopevňená
opevňená neckovitým
příkopem (např. Uničov, Vedrovice – i
vnitřní palisáda)
na sídlišti 3 – 5 výjimečně 10 domů
- **dům:** nadzemní kůlová konstrukce s
5ti řadami kůlů, omazání stěn
(mazanice), orientace S – J nebo SZ –
JV, 20 x 5 m – 40 x 9 m
- **pece:** nízká klenba, vyloženy kameny,
předpeční jamka, mimo dům
(Těšetice, Vedrovice, Mohelnice)
- **ohniště:** většinou mimo dům
- **studny** (Mohelnice, Most, vědra,
provazy, vydřevění)
- **hliníky** (podél stěn domů)

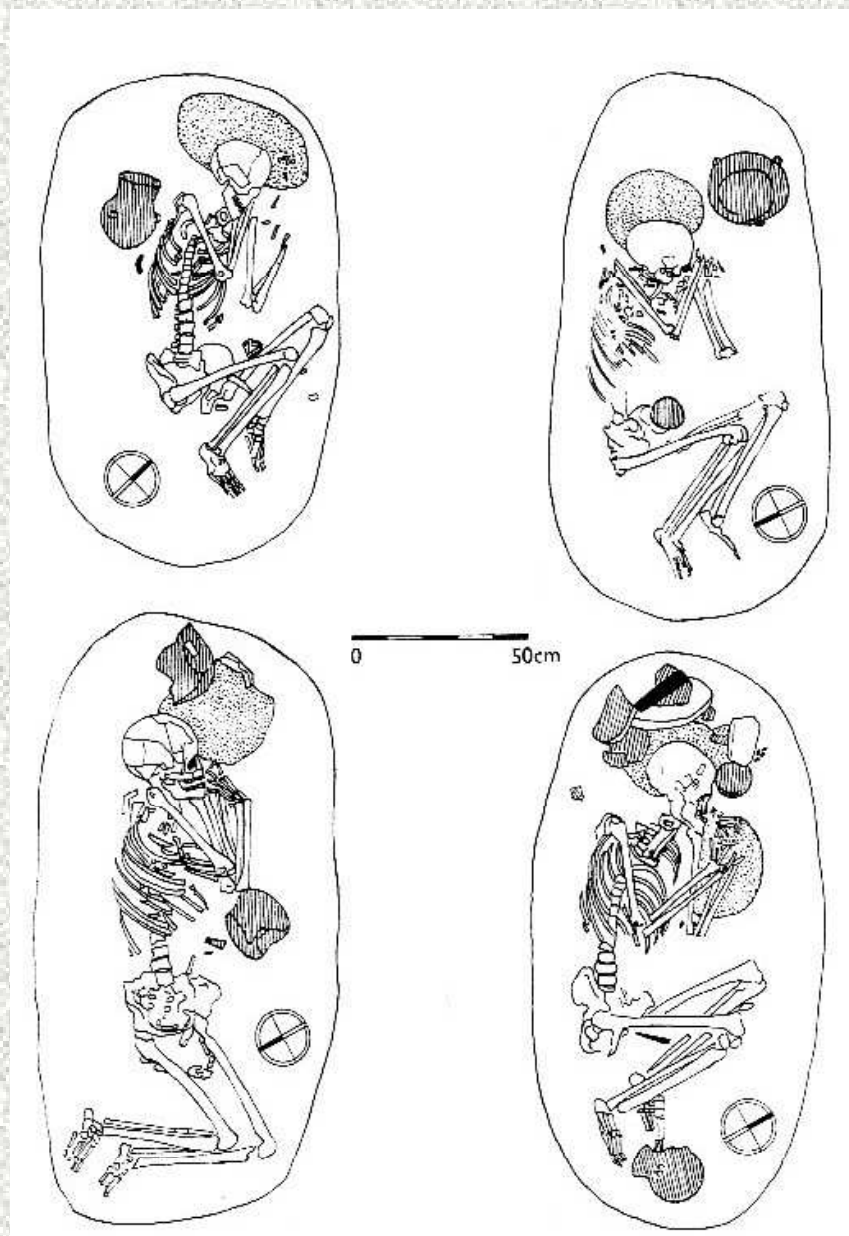
doklady aktivit LnK i v jeskyních (Pekárna,
Švédův stůl, antropomorfní keramika)



Pohřebiště LnK

pohřební ritus

- kostrový ve skrčené poloze na boku (levém)
- ojediněle žárový pohřeb (Kralice u Prostějova)
- ojedinělé hroby
- pohřebiště mimo sídliště (Vedrovice – 96 hrobů v řadách V-Z)
- hroby na sídlištích (Těšetice)
- muži: kopytovité klíny, šipky
- ženy: spondylový šperk, zrnotěrky



Keramika LnK

- kulovité a polokulovité tvary, láhve, putny, kónické misky, misky na nožce (poč. f.)

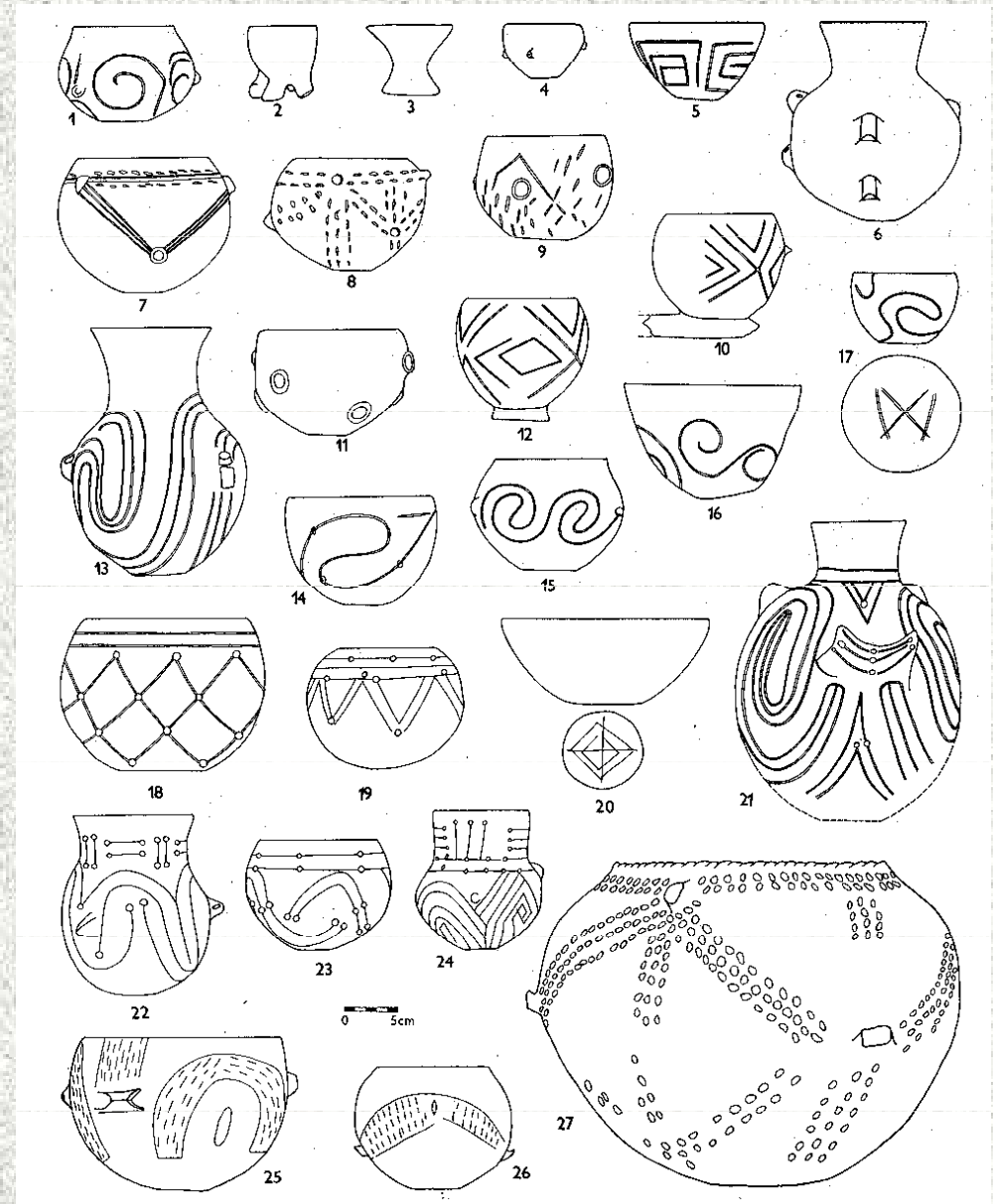
- **výzdoba** - rytá (st. st. přímé linie, voluty = spirály, meandry, A motiv; ml. st. notové značky, pásy vyplněné rýžkami)

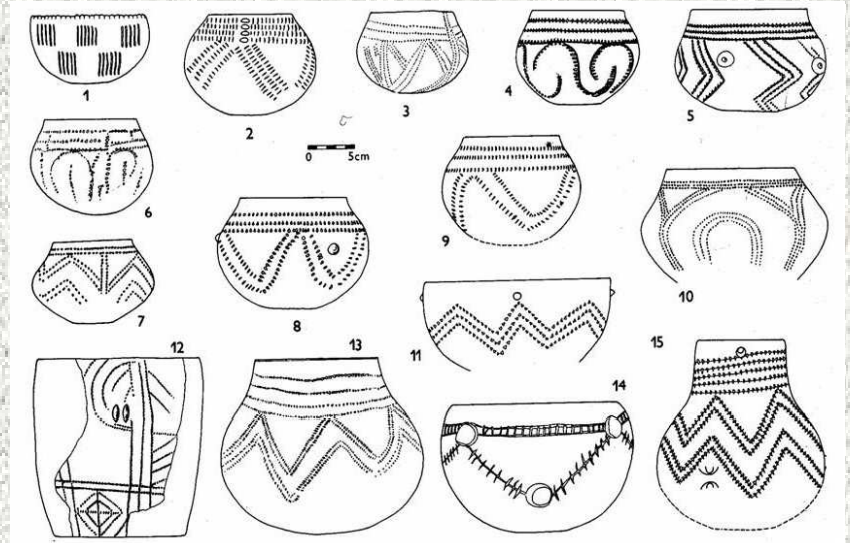
- plastická (zátkovitě výčnělky, barbotino)

- tuhování

- plastika

Šárecký stupeň: náběh na hrdlo, vpichy na linii, tuhové volutové malování





Plastika LnK/ kultovní předměty

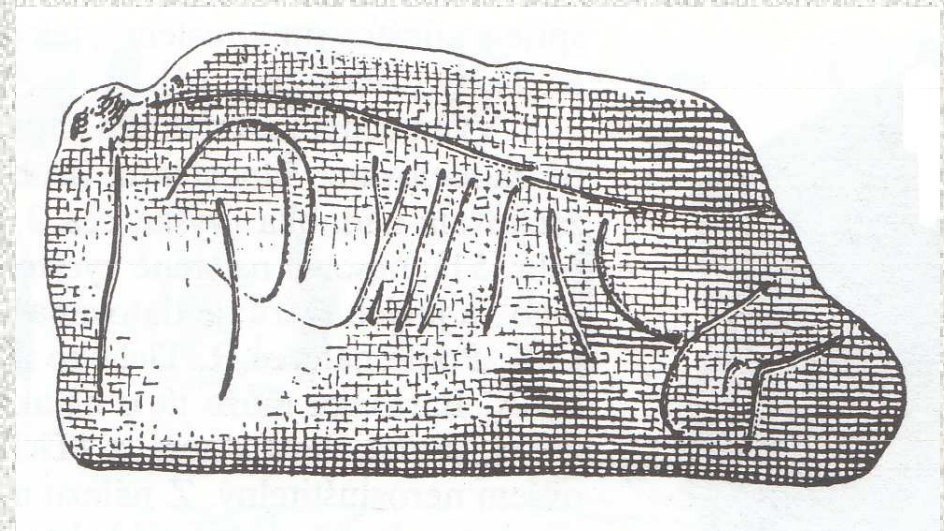
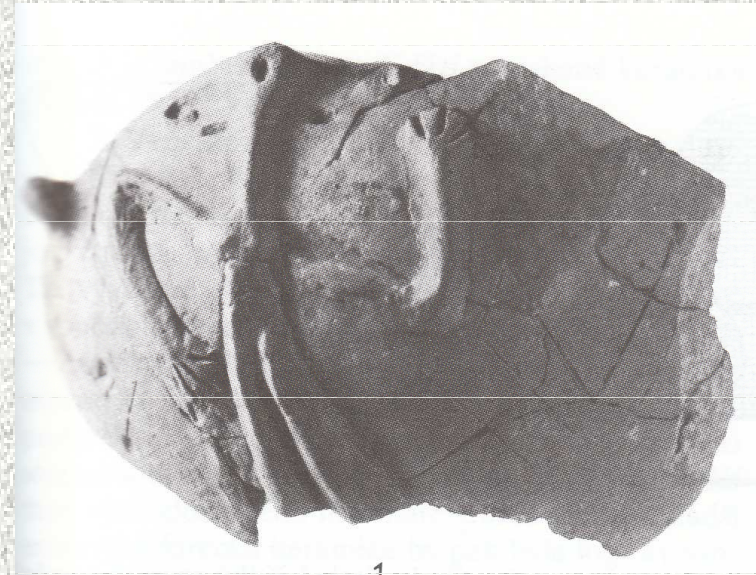
Postava dívající se do nádoby
(Vedrovice)

Nádobka s „písmem“ (Mohelnice)

Rytiny na keramice – žáby, labrys,
lidé

Modely hliněných kabelek

Hrudky, kuličky hlíny (geofagie)



Kamenná industrie LnK

BI:

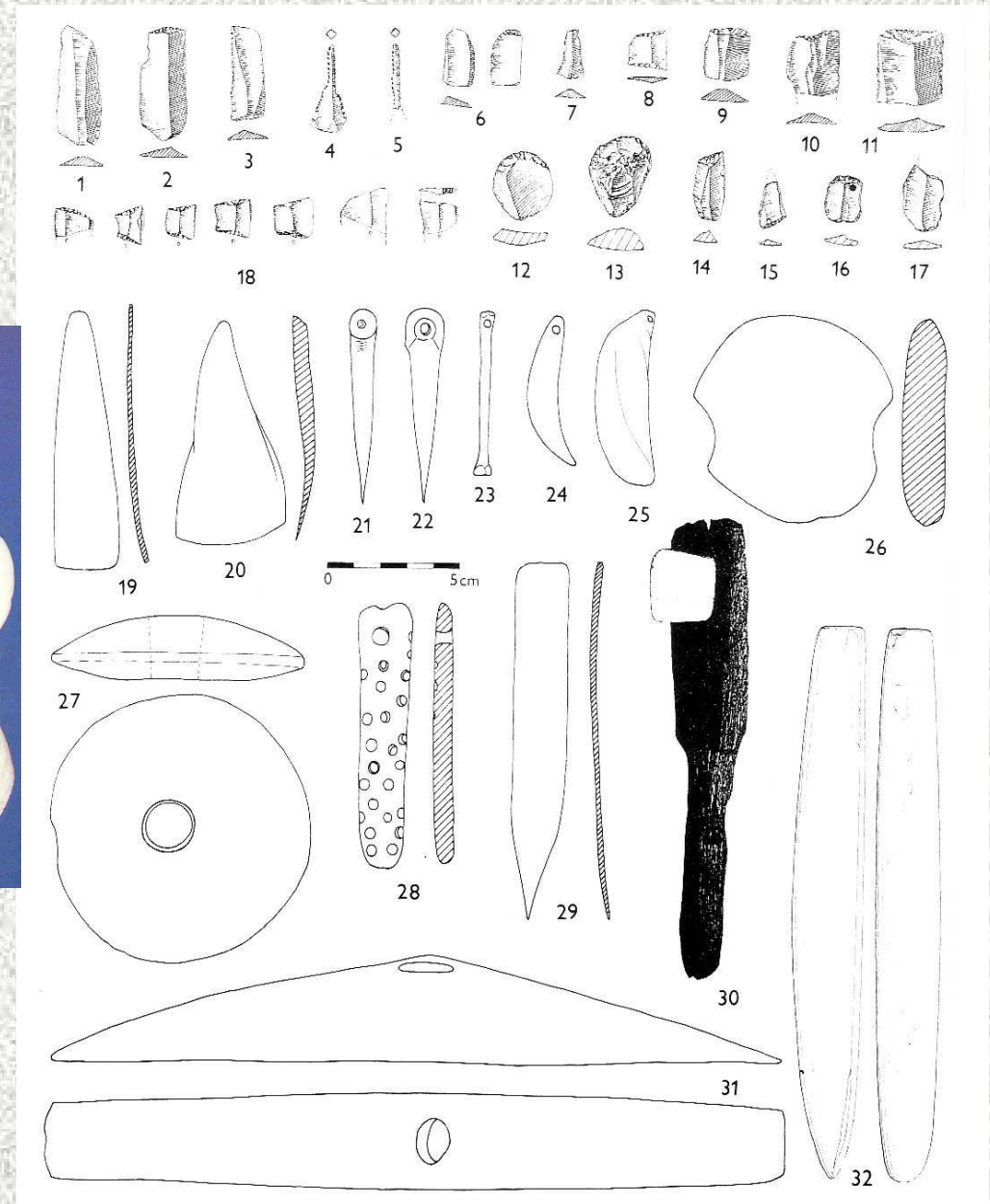
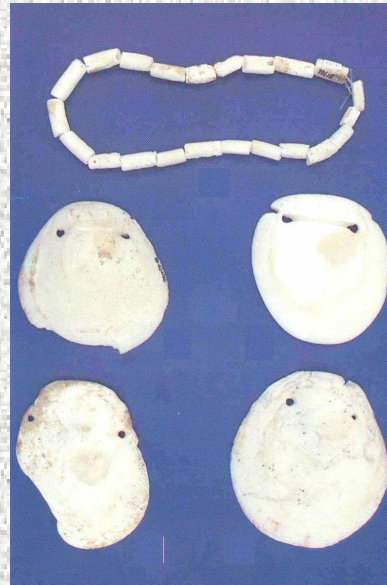
- kopytovité klíny
- mlaty (diskovitý, dvojramenný)
- sekery - plochá
- brousky
- zrnotěrky

ŠI:

- vrtáčky
- srpové čepele
- šipky

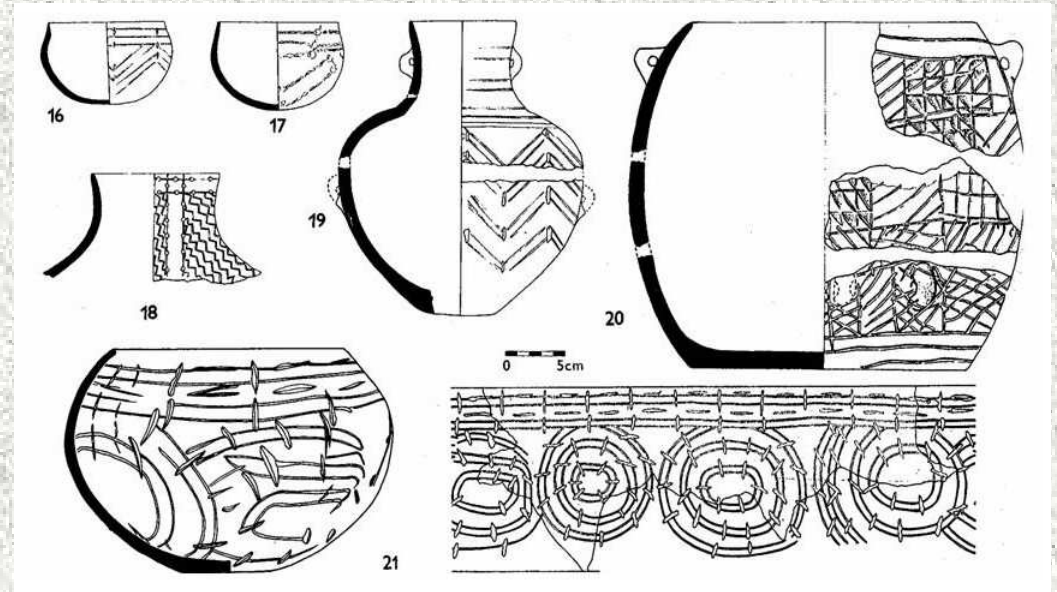
KPI:

- hladidla
- hroty
- šídla
- lopatičky
- spondylový šperk
(spondylus gaedoropus –
středozevní plž)

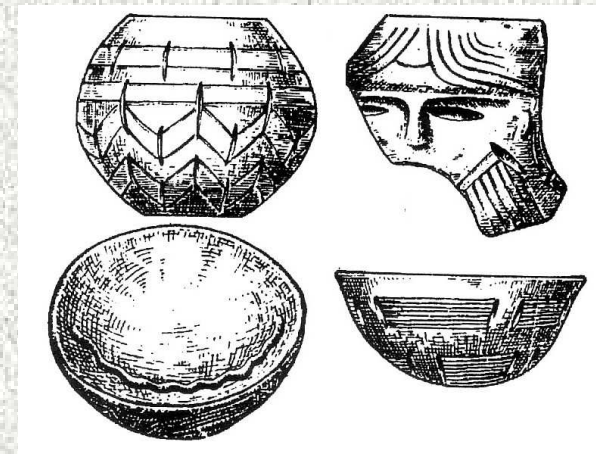


Želiezovský typ

- LnK + Bukovohorská k. + malované k. Balkánu (?)
- St. st. – Šst.
Ml. st. – VK
- Z. Čižmář (Žsk. starší než Šst. => Žsk. vzniká i na Moravě)

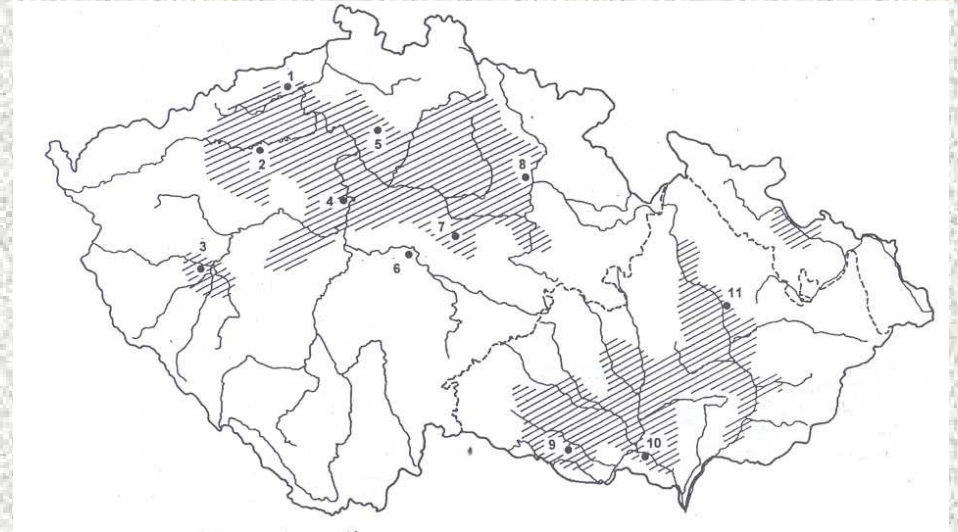


- Keramika:
 - tenkostěnné polokulovité nádoby
 - antropomorfní a zoomorfní plastika
 - výzdoba:
 - dvojice, trojice linií s přesečky
 - červené, výjimečně i žluté a bílá malování
 - leštěné pásy



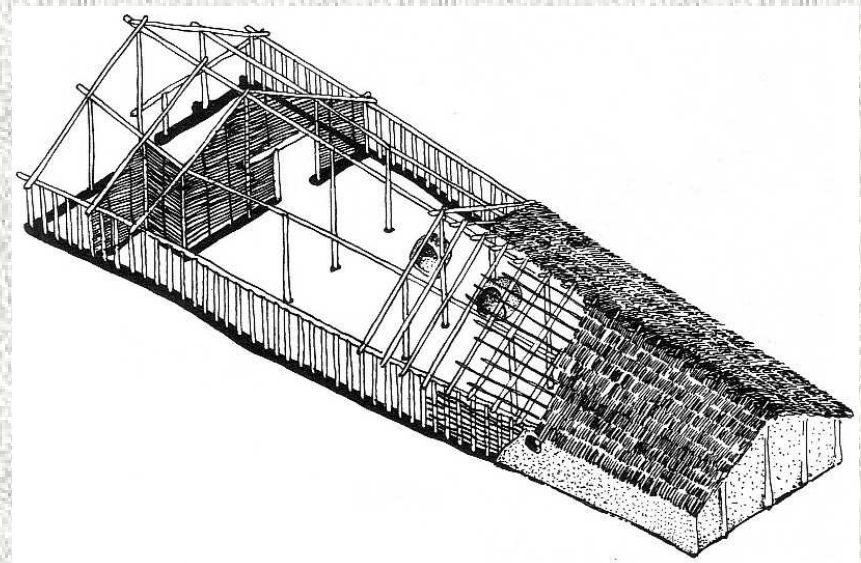
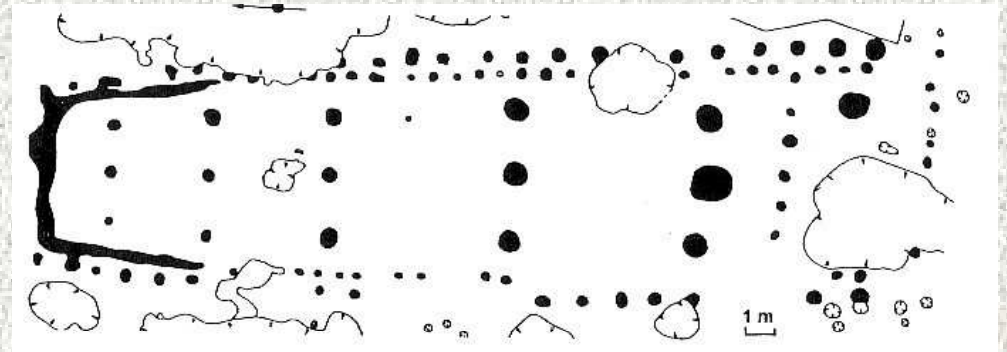
Kultura s vypíchnou keramikou (VK)

- 5300 – 4900 BC
- Na Moravu se dostává z Čech
- Nejstarší stupeň na Moravě chybí
- Ml. fáze na Moravě chybí => příchod MMK
- **Pohřebiště:**
 - biritualita
 - lok. Praha – Bubeneč
(žárové pohřebiště)
 - na Moravě ojedinělé hroby
(Těšetice – hromadný hrob)



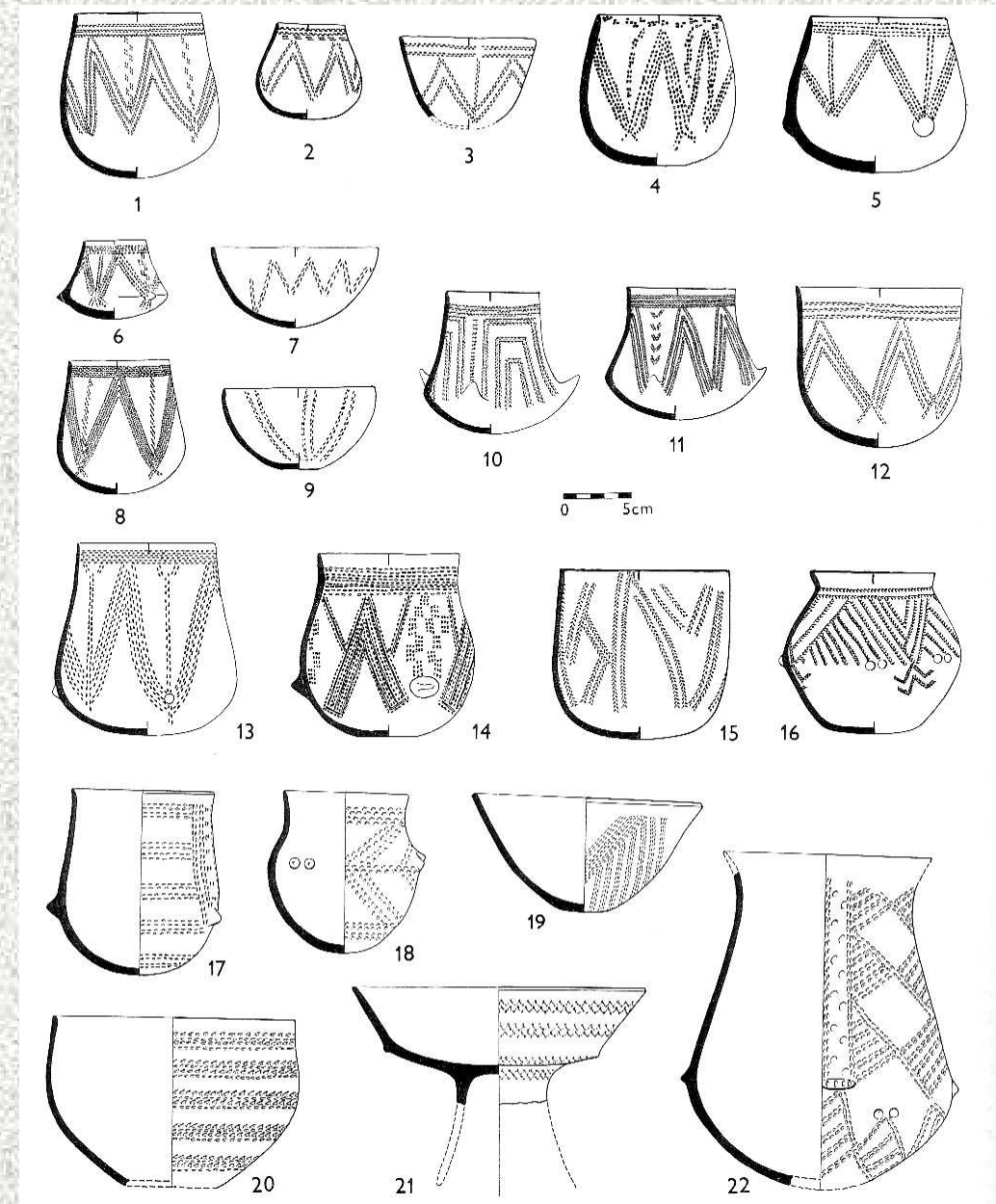
Sídliště VK

- **Osídlení:**
 - J svahy
- **Sídliště:**
 - výšinná (šárecký stupeň, VK)
 - nížinná
 - opevnění palisádou, neckovitým příkopem, 1. hrotitý příkop (Frauenhofen)
 - dům: trapézový, menší než v LnK



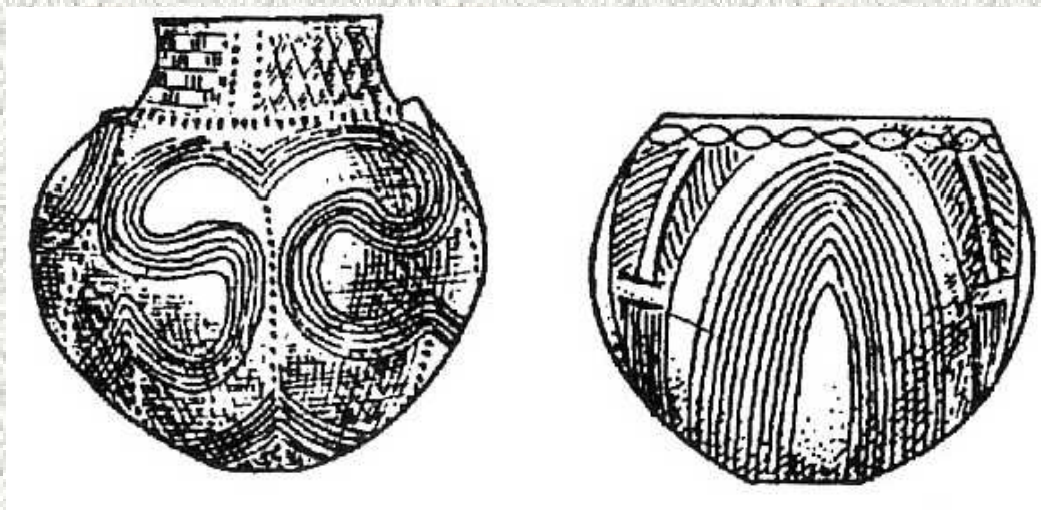
Keramika VK

- nádoby vyšší než širší
hruškovité, lahvovitě, vakovité
a kotlovité tvary, misky a
pohárky
- výzdoba: vypichy vícehrotým
předmětem v pásech
- st. st. není dno, dvojvpich,
krokvice
- ml. st. „vícevpich“, dno, i
plastické pásky, výčnělky
- předmět na vpichování
(Litoměřice – Mlékojedy)



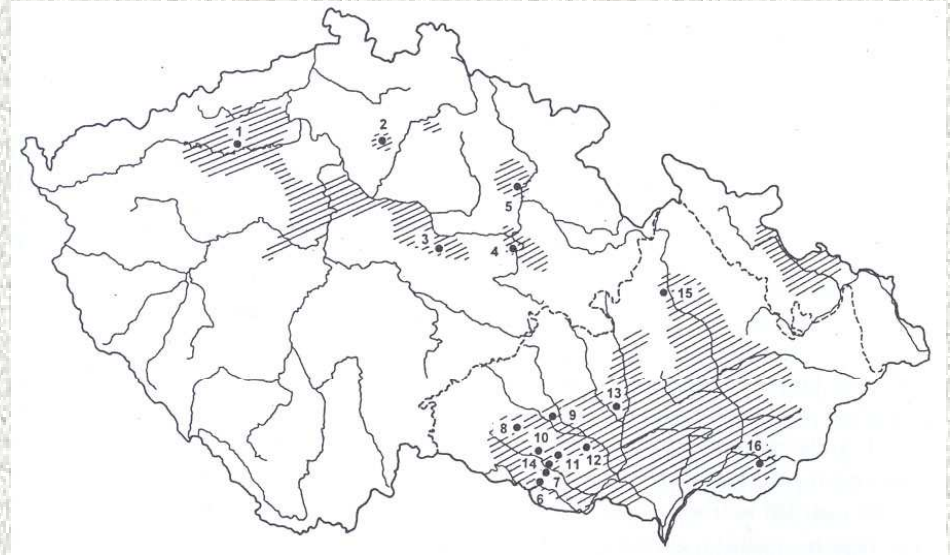
Bukovohorská kultura

- na Moravě pouze importy (např. Nová Ves u Oslavan)
- **keramika**
 - kulovité a polokulovité nádoby (často tenkostěnné), amfory
 - výzdoba: malování černou, příp. červenou barvou
husté hřebenování - lomené oblouky
bílá a žlutá inkrustace
- nálezy kostěných hřebenů ke zdobení (na Slovensku)
- bohatá KPI (zbraně, ozdoby, hřebeny)
- ŠI (depoty obsidiánových čepelí)



Lengyelský komplex

- komplex malovaných kultur
- vznik na bázi Žsk. a protolengyelské lužianské sk., vlivy z Vinci
- - slovensko - severopanonská
- dolnorakousko – jihomoravská (i MMK)
- nové poznatky z JV
- 1. sociokultovní stavby (rondely)



Sídliště MMK

- **sídliště:**

- J svahy poblíž vodního zdroje, později i na ostrožnách

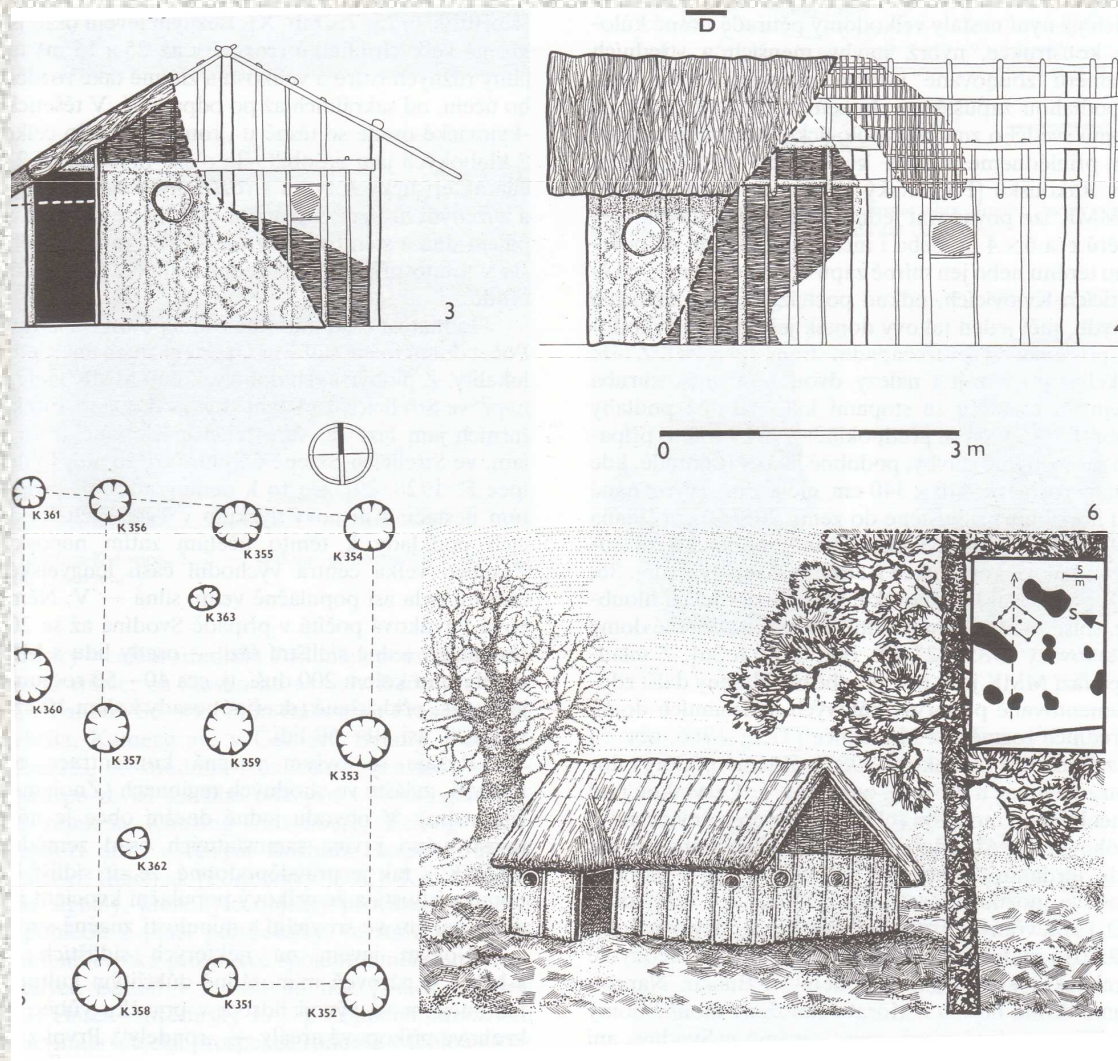
- nížinná neopevněná (Střelice, Těšetice-Kyjovice)

- **výšinná opevněná** (palisáda, v mladších fázích, např. Hradisko u Kramolína)

- dům: nadzemní i zahloubené halové (Březno, 27 x 6)

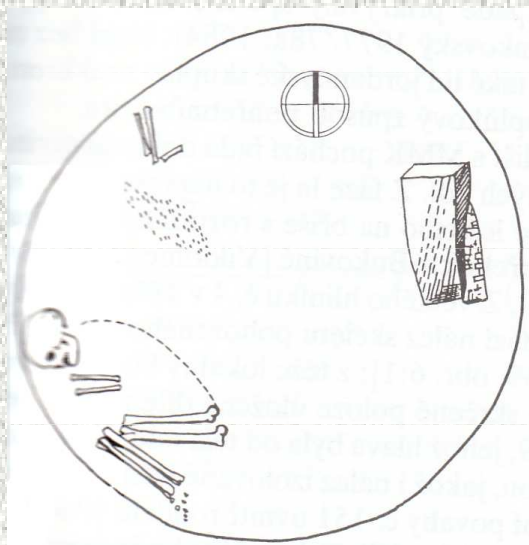
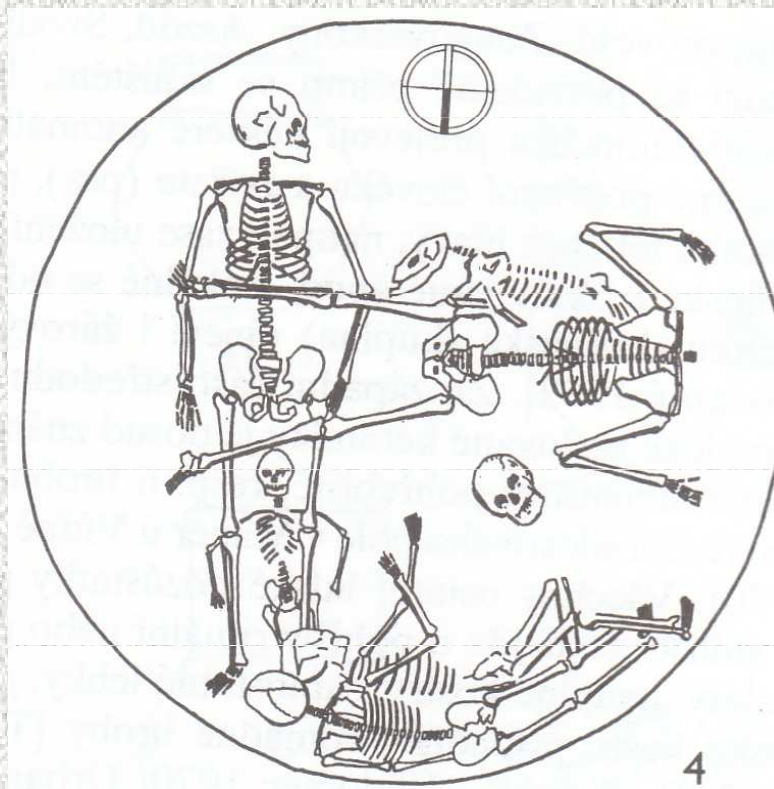
- menší rodiny => menší domy (3 x 4 - 5 x 3 m; 3 řady kůlů)

- 1. sakrální architektura (**rondely** = opevněné sociokultovní areály)



Pohřby MMK

- z našeho území nejsou známa pohřebiště, pouze ojedinělé hroby
- biritualita
- lok. např. Vedrovice
- hromadný hrob v Džbánicích



Keramika MMK

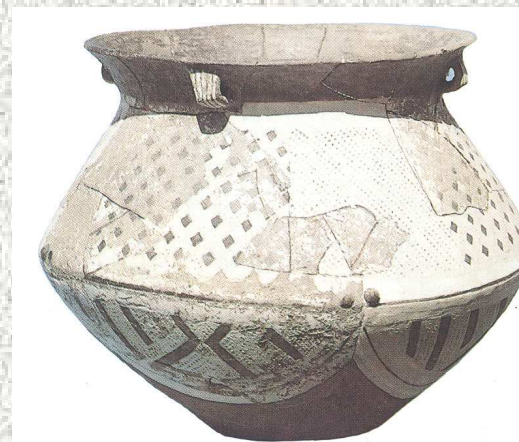
- **tvary** – putny, hrnce, mísy, mísy na nožkách, naběračky, pohárky, přesleny
- **výzdoba**

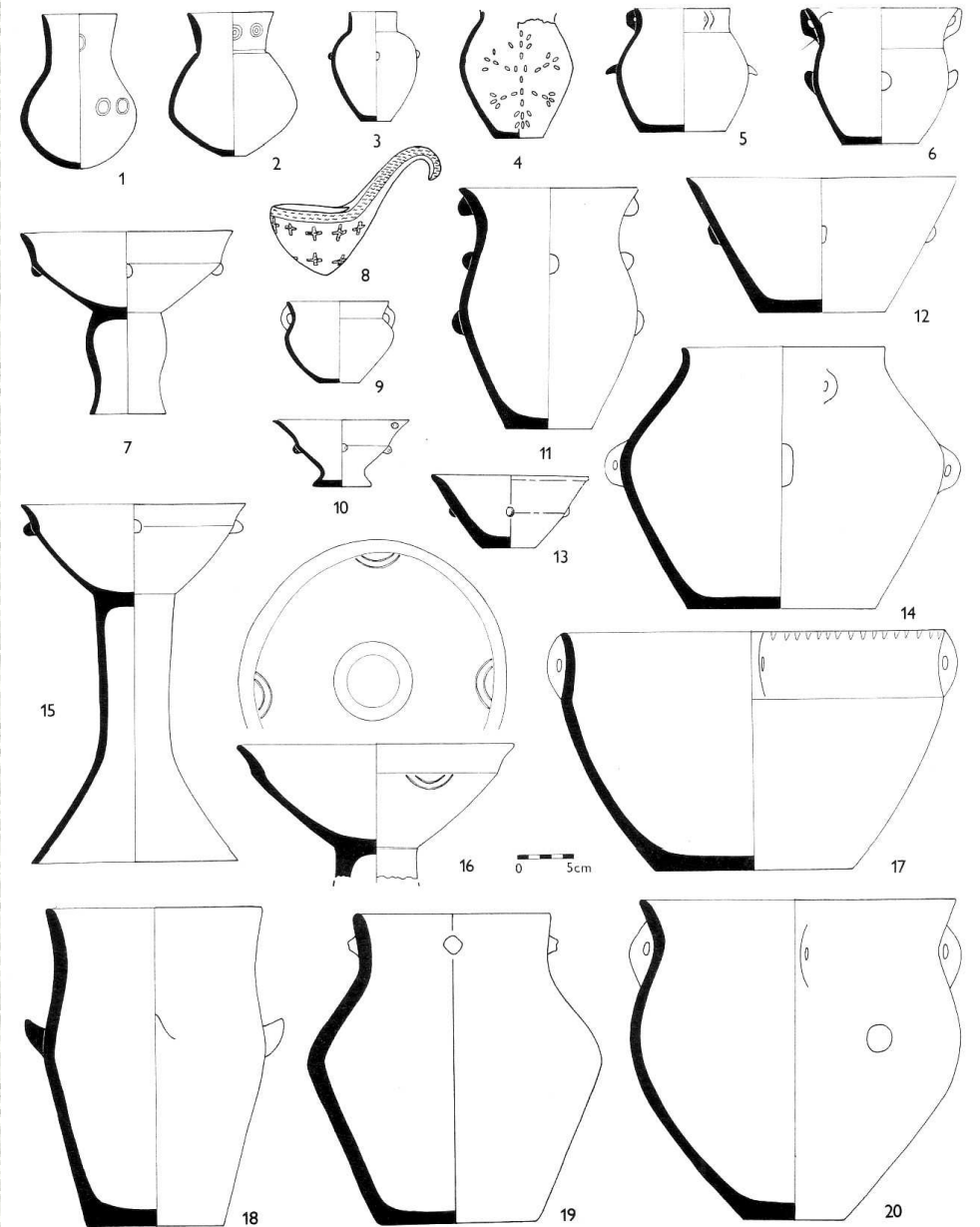
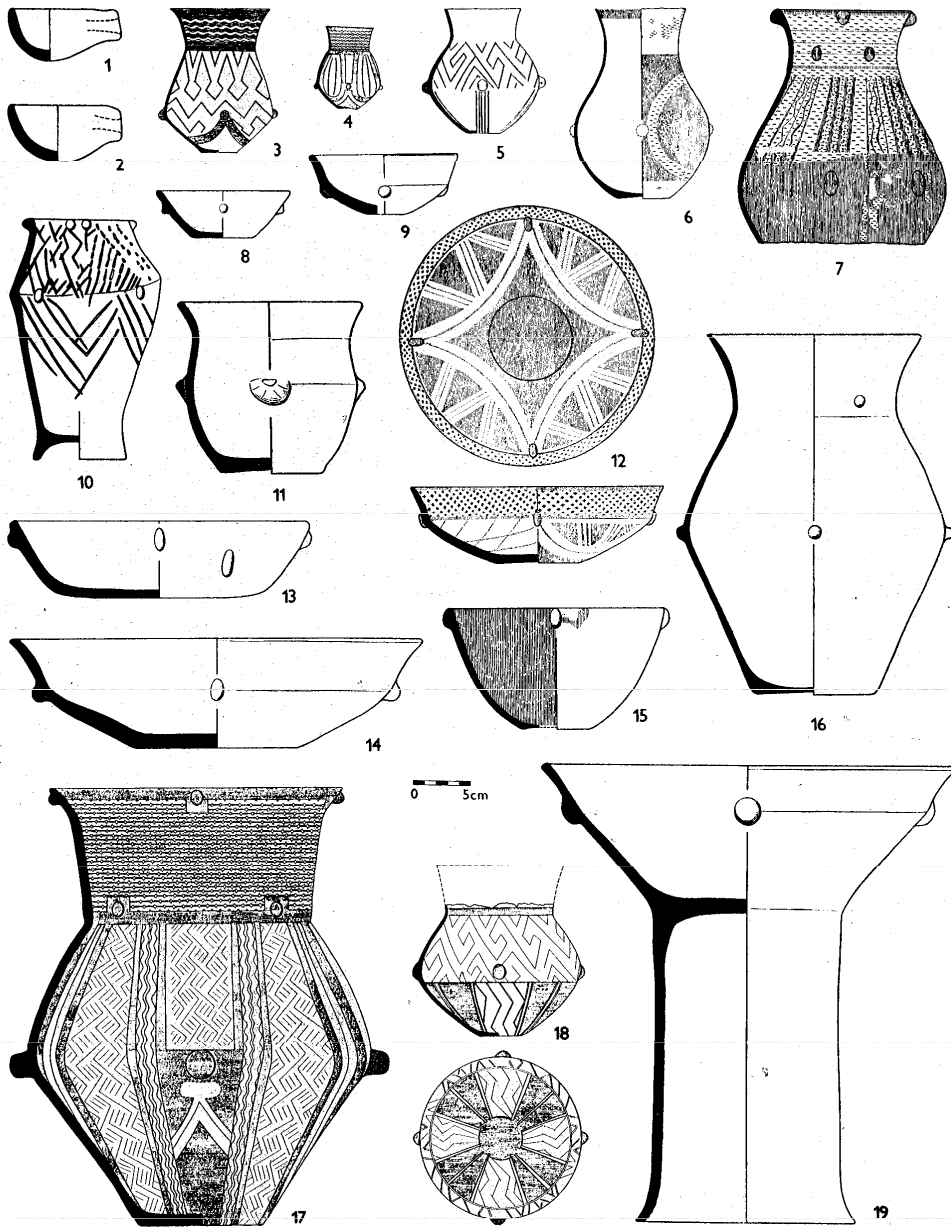
St. st.:

- žlutočervené malování
- jemné rytí
- meandry, klikatky, girlandy
- plastické výčnělky jazykovité

MI. st.

- červenobílé malování
- postupně úbytek malování -> nejmladší nemalovaná fáze
- nepravá terra sigillata a terra nigra
- plastické výčnělky kulovité, bochánkovité





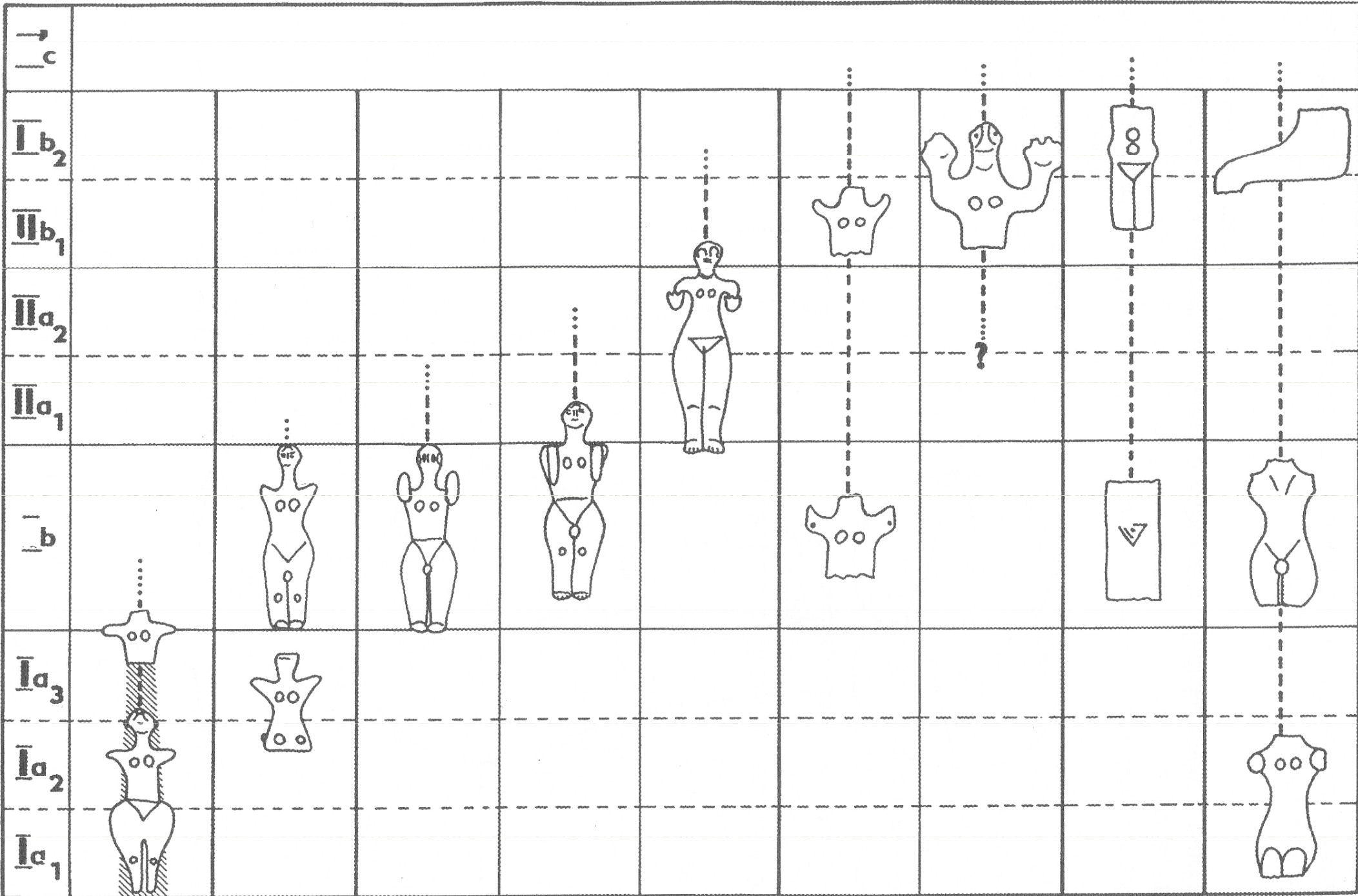
Plastika MMK

- nenavazují na předchozí vývoj, na konci MMK mizí
- venuše (např. Hedvika)
 - střelická
 - maloměřická (jaroměřická)
 - Hlubokomašůvecká
 - štěpánovická
 - kramolínská
- antropomorfní plastika na nádobách (nádobá svodínského typu???)
- zoomorfní plastika
- domečky, vaničky, kabelky



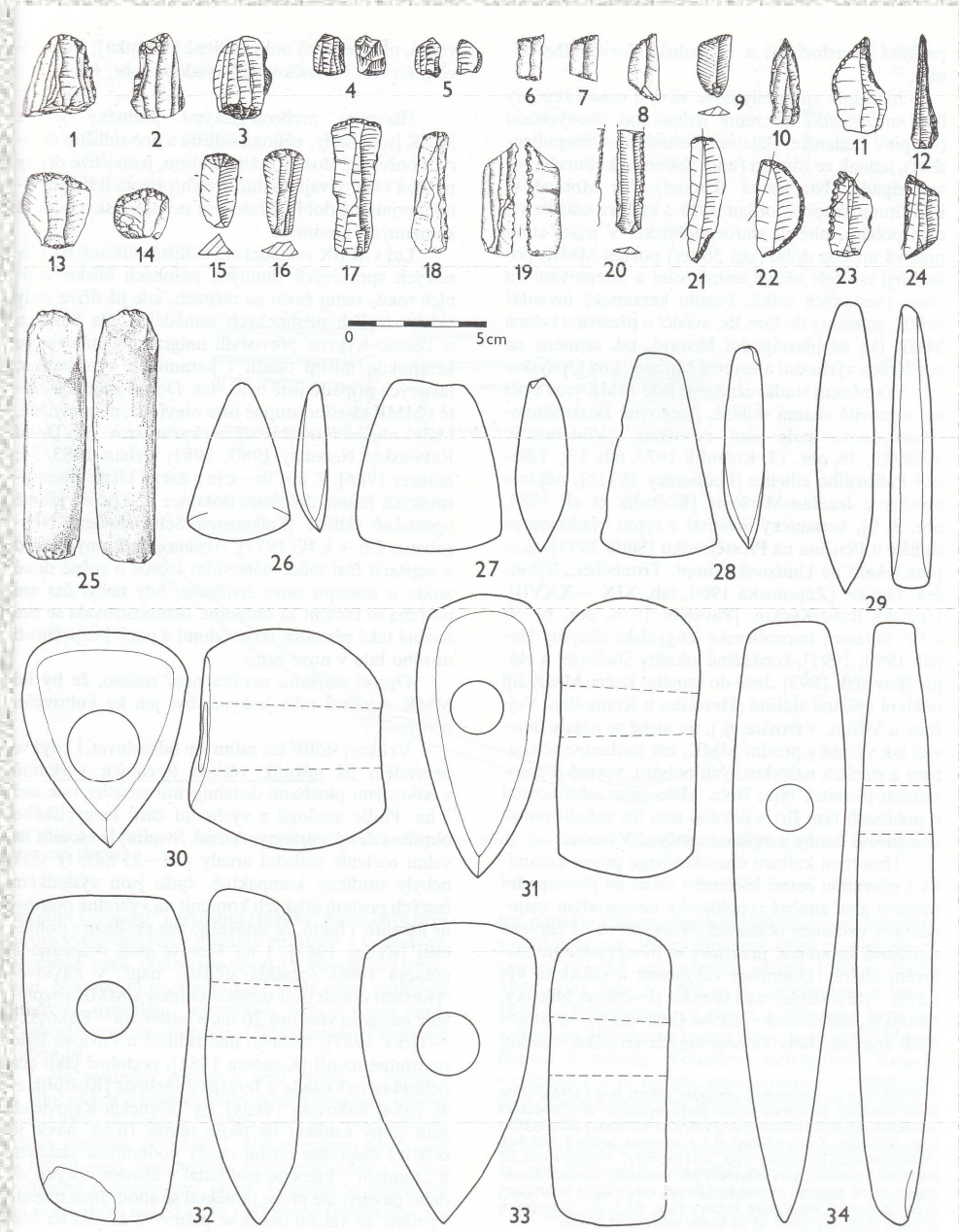
Hedvika a Johanka z Mašovic (4600/500 BC)





Kamenná industrie MMK

- **BI**
 - sekery
 - sekeromlaty
 - kopytovité klíny
- **ŠI**
 - škrabadla
 - vrtáky
 - domácí surovina, obsidián, i druhotně zpracované paleolitické nástroje

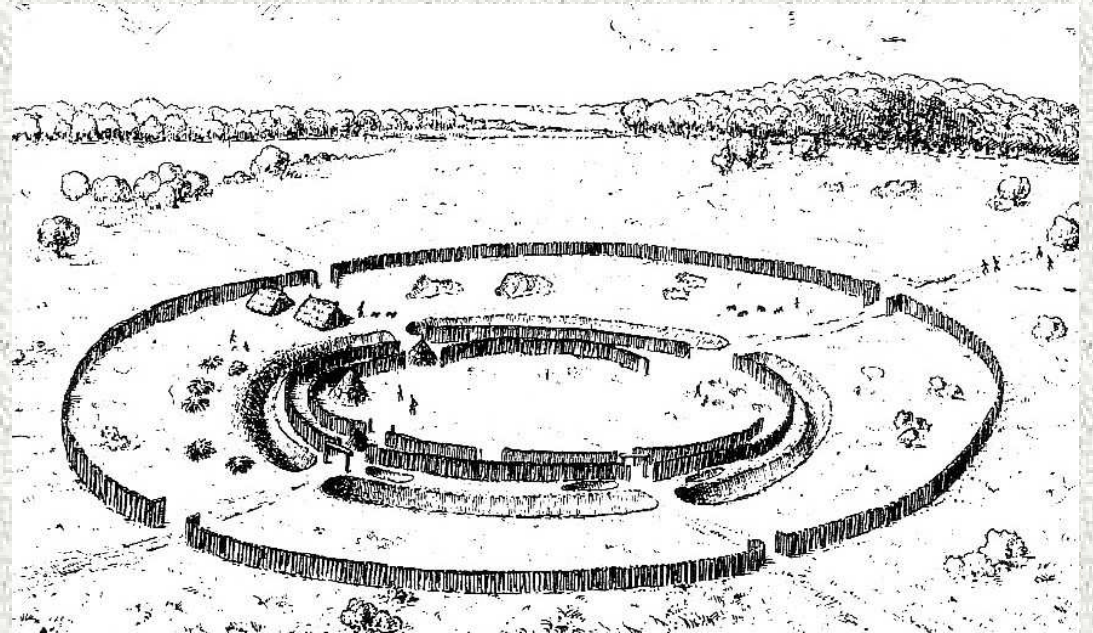


Rondely MMK

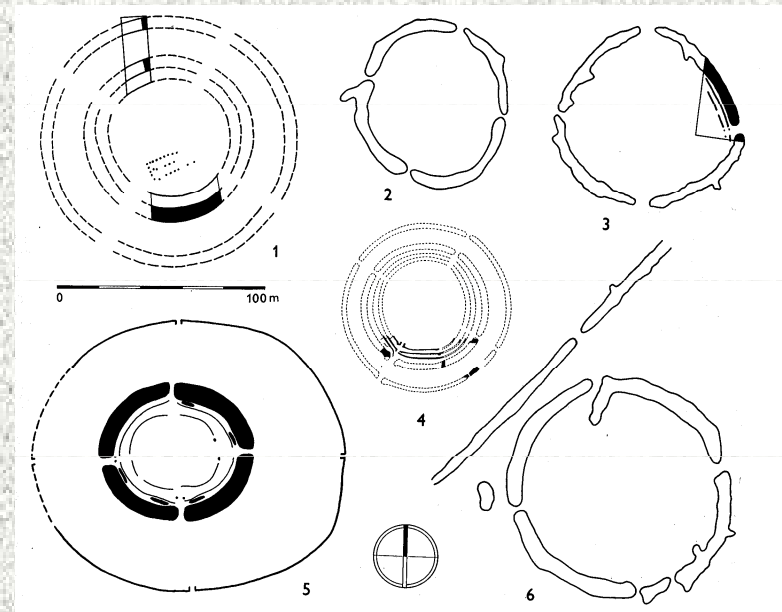
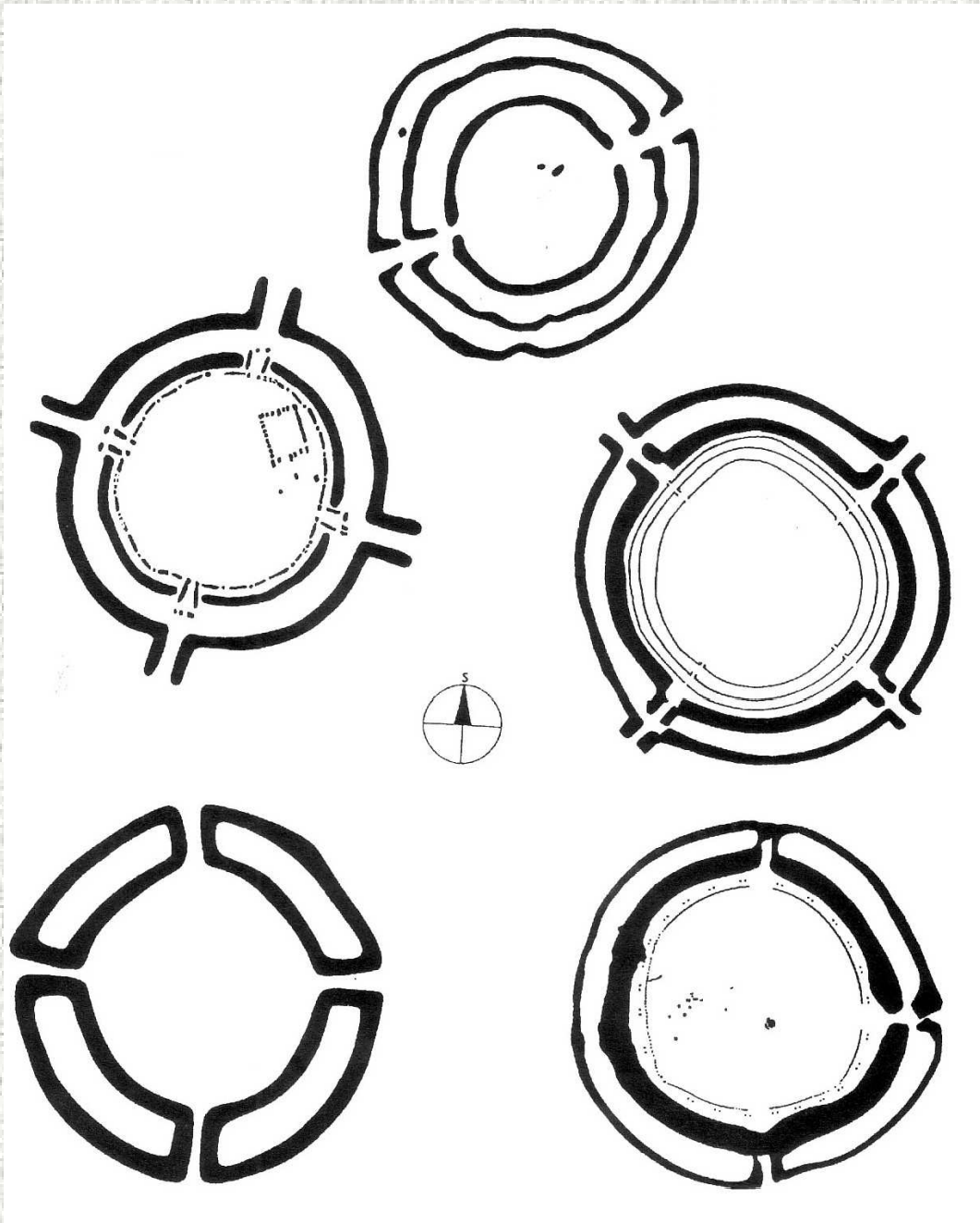
Opevněné kruhové stavby

- příkopy, příp. i palisádami (jednoduché, dvojité, trojité)
- nejčastěji se 4 přerušeními ve směru světových stran
- uvnitř bez zástavby
- funkce astronomická, společenská, obranná
- v průběhu MMK ustává jejich výstavba

Lok. Těšetice – Kyjovice, Vedrovice,
Křepice, Bulhary, Němčičky,
Mašovice Rašovice, Bylany,
Lochenice, Bučany, Svodín,
Friebritz



Púdorysy rondelů



Těšetice - Kyjovice