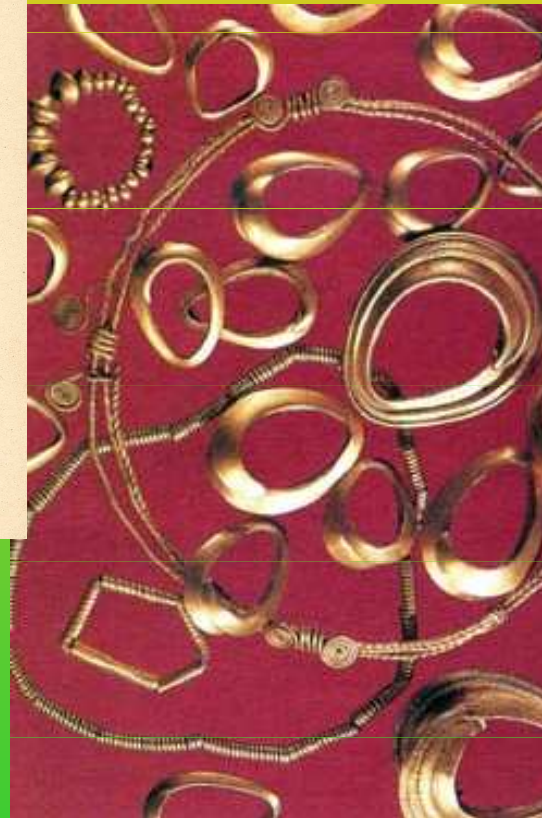
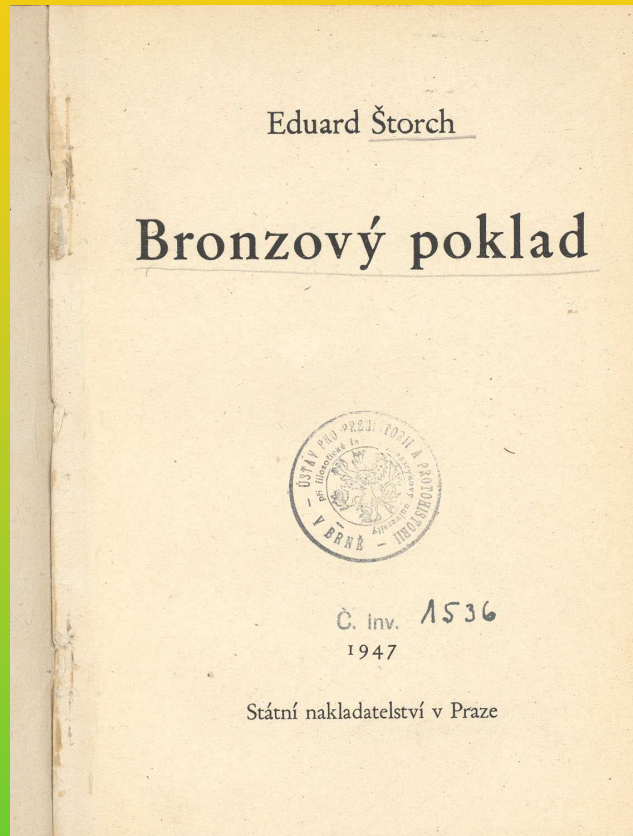
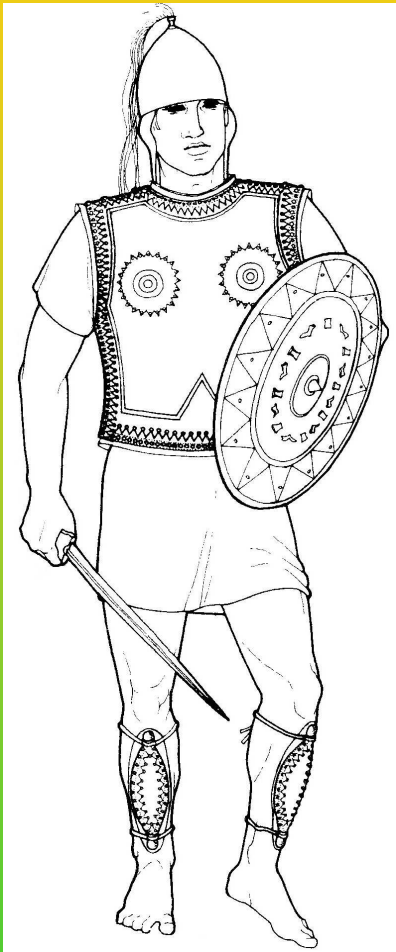


Doba bronzová



Periodizace

starší doba bronzová (2200/2000 – 1 700/1600 p. n. l.)

- ◆ **únětická kultura** (ÚK); (Čechy, Morava, JZ Slovensko, Dolní Rakousko, stř. Německo: Sasko, Horní Lužice, J Polsko)
- ◆ **nitranská skupina** (NSk); (JZ Slovensko, V Morava)
- ❖ protourbánní kultury
 - ◆ **protourbánní horizont** (věteřovská a maďarovská skupina); (Čechy, Morava, Malopolsko, JZ-Slovensko, Rakousko)
 - ◆ **otomanská kultura** (V Slovensko)

střední doba bronzová (1 650 – 1 300/1200 p. n. l.)

- ❖ mohylové kultury
 - ◆ **českofalcká mohylová kultura** (ČFMK), (Bavorsko, JZ a Z Čechy)
 - ◆ **středodunajská mohylová kultura** (SMK); (SZ a stř. Čechy, J Morava, JZ Slovensko, V Rakousko, Z Maďarsko)

mladší doba bronzová (1 350 – 950/920 p. n. l.)

❖ popelnicová pole (HDPP, SDPP, KLPP)

- ◆ **milavečská kultura** (MiK), (Z a J Čechy)
- ◆ **knovízská kultura** (KK), (stř. , SZ a J Čechy)
- ◆ kultura středodunajských popelnicových polí (SDPP)
 - **velatická** (J Morava, JZ Slovensko, V Rakousko)
- ◆ kultura lužických popelnicových polí (KLPP)
 - **lužická** (Čechy, stř. a S Morava)

pozdní doba bronzová **HB** (950/920 – 800 p. n. l.)

- ◆ **nynická** (Z Čechy)
- ◆ **štítarská** (stř. Čechy)
- ◆ kultura středodunajských popelnicových polí
 - **podolská** (J Morava, V Rakousko, J Slovensko)
- ◆ kultura lužických popelnicových polí
 - **slezská** (V Čechy, stř. a S Morava)

HLAVNÍ RYSY DOBY BRONZOVÉ

- používání bronzu (Středomoří – už od 3.tis.)
- koncentrace osídlení
- prvotní města s pravidelnou zástavbou
- rozvinutá dělba práce
- obchod
- společenská diferenciacce (zformování nobility)
- politická administrativa
- pokročilá komunikace
- prospekce těžby a výrobní technologie



BRONZOVÉ PŘEDMĚTY

ŠPERK

- ❖ JEHLICE
- ❖ SPONY
- ❖ ZÁVĚSKY, NÁŠIVKY, SPIRÁLKY
- ❖ NÁUŠNICE, ZÁUŠNICE
- ❖ NÁRAMKY, NÁPAŽNÍKY, ZÁPONY
- ❖ PRSTENY

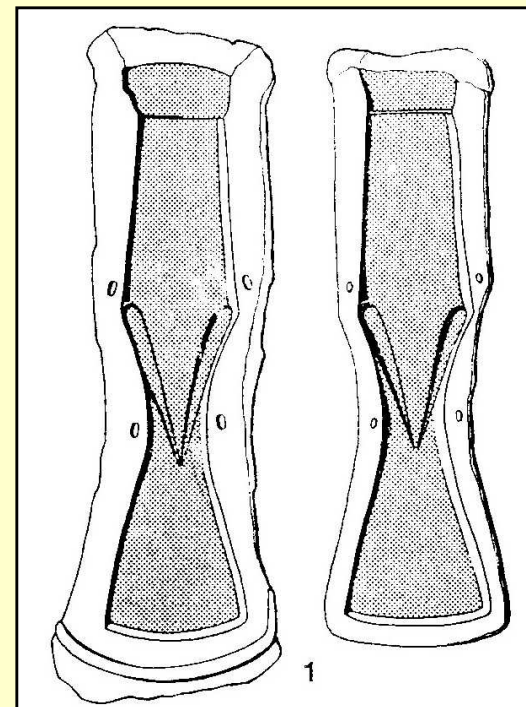
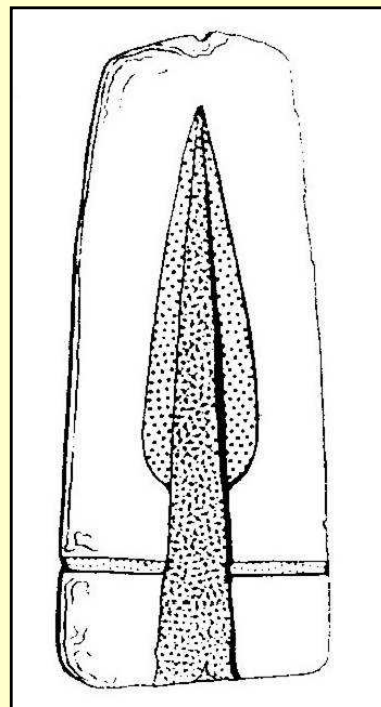
NÁSTROJE/ZBRANĚ

- ❖ SEKERY
- ❖ SRPY
- ❖ NOŽE
- ❖ BŘITVY

ZBRANĚ

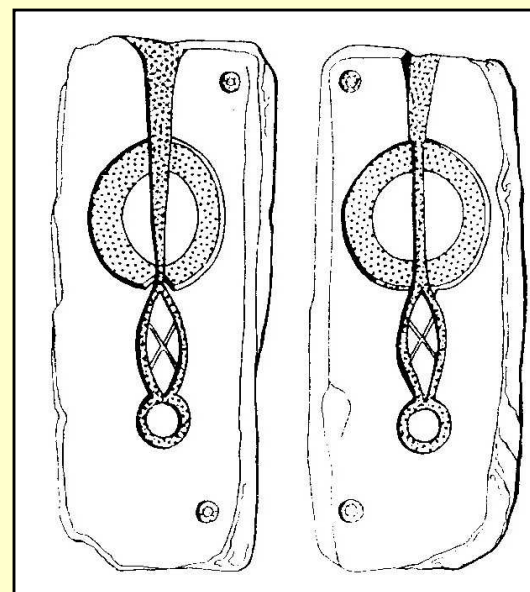
- DÝKY
- MEČE
- KOPÍ, OŠTĚP
- HROTY ŠÍPŮ
- ZBROJ

Výroba:



❖ Měď - TEPÁNÍ za studena

❖ Bronz - ODLÉVÁNÍ - v ingotech, na ztracenou formu



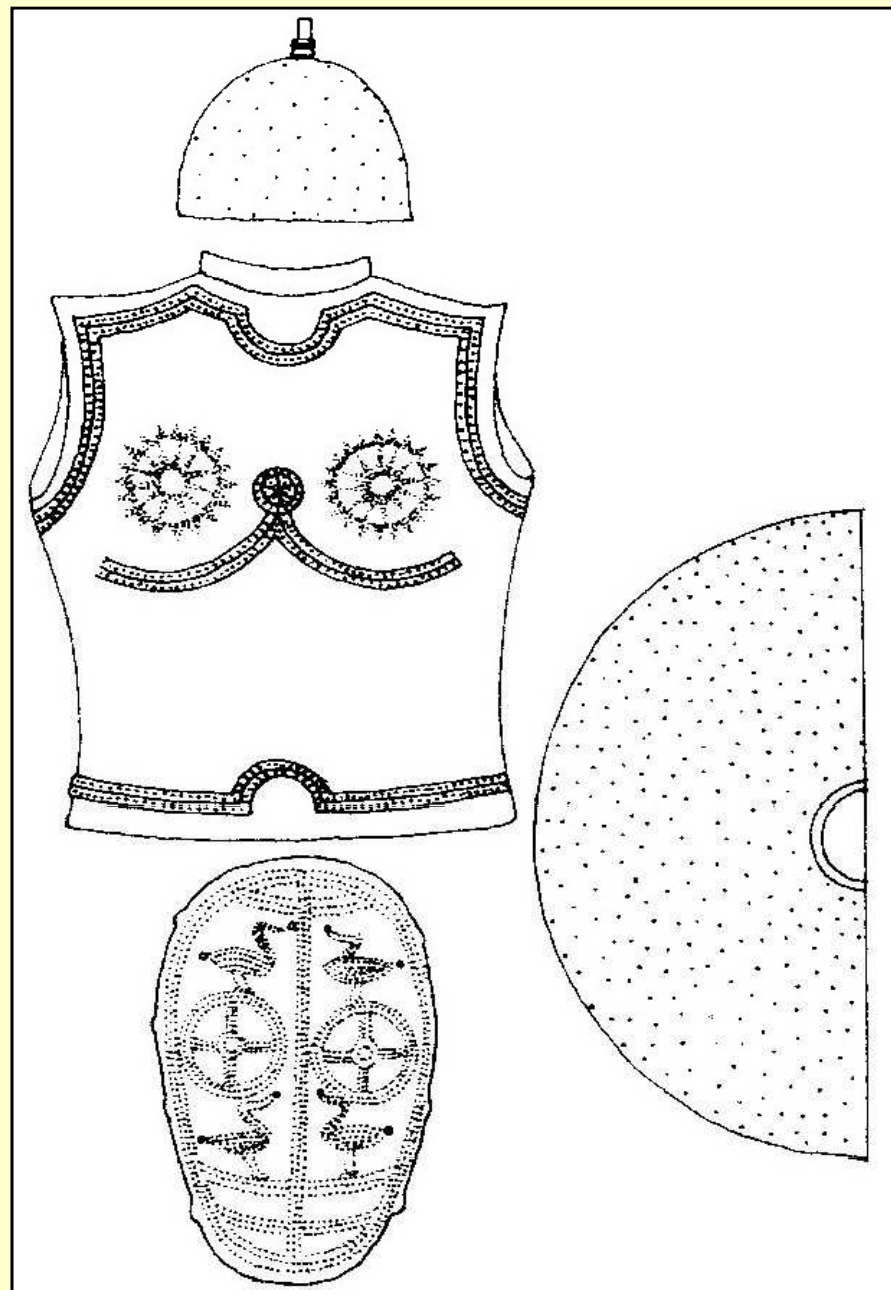
ZBROJ

- pancíř
- náhlenice
- přilba
- štít



Dendra

Popelnicová pole



Petit Marais

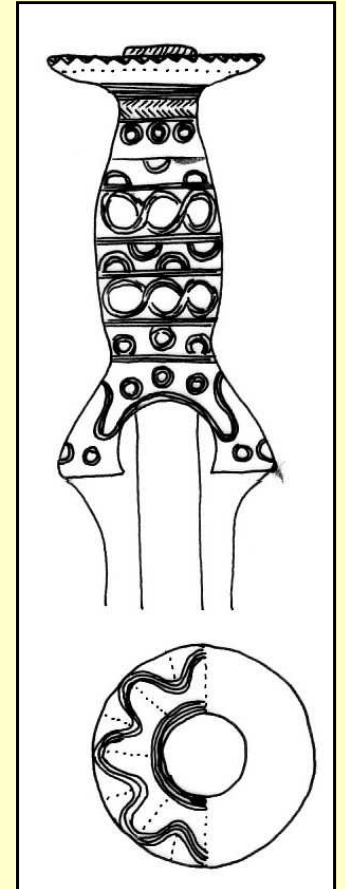
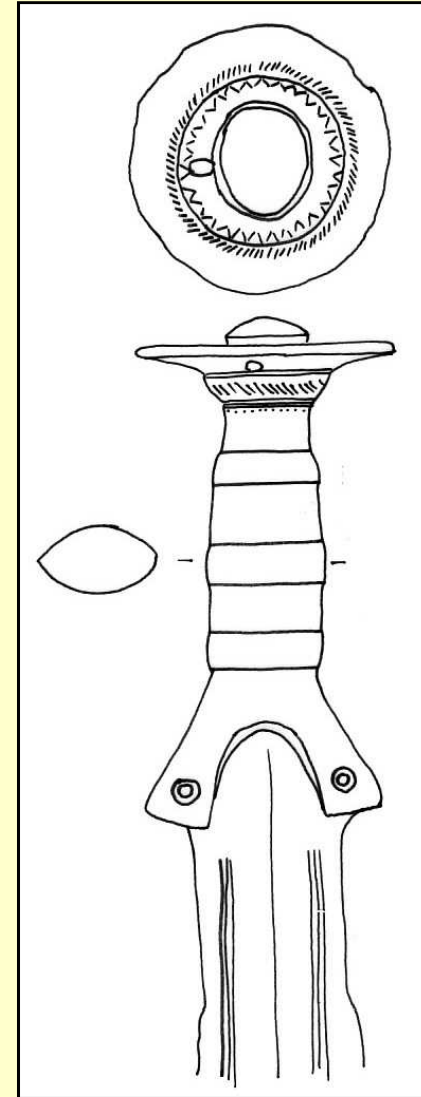
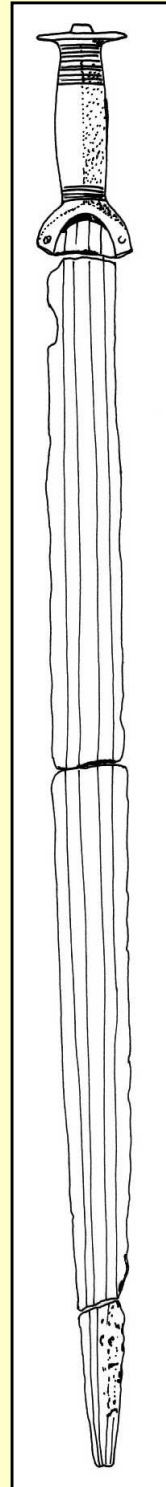
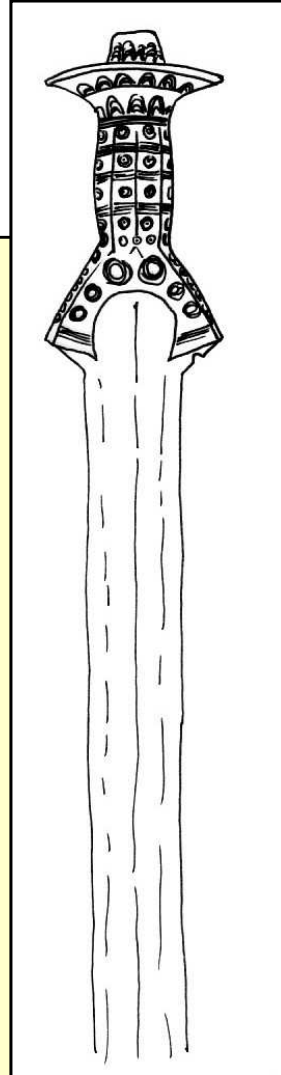
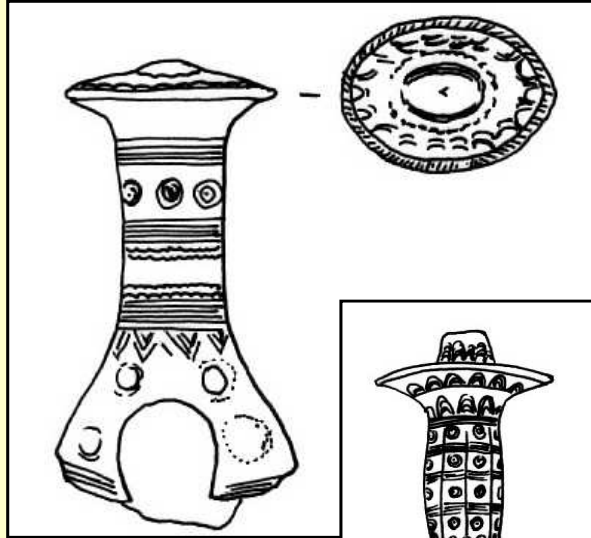
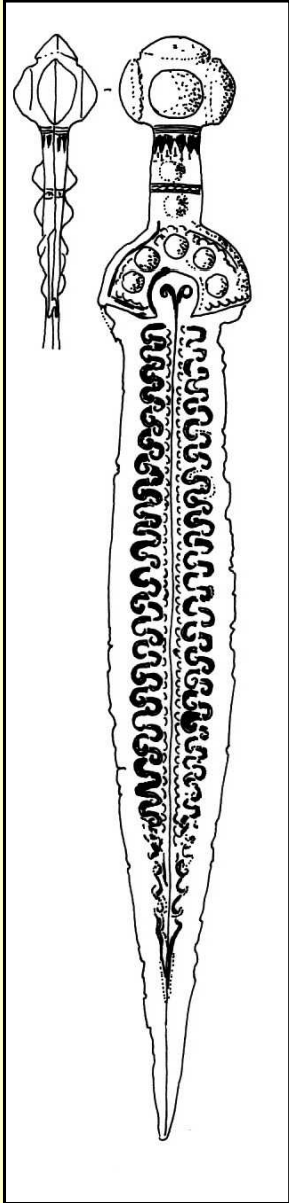


Frederiksborg



MEČE

S PLNOU LITOU RUKOJETÍ



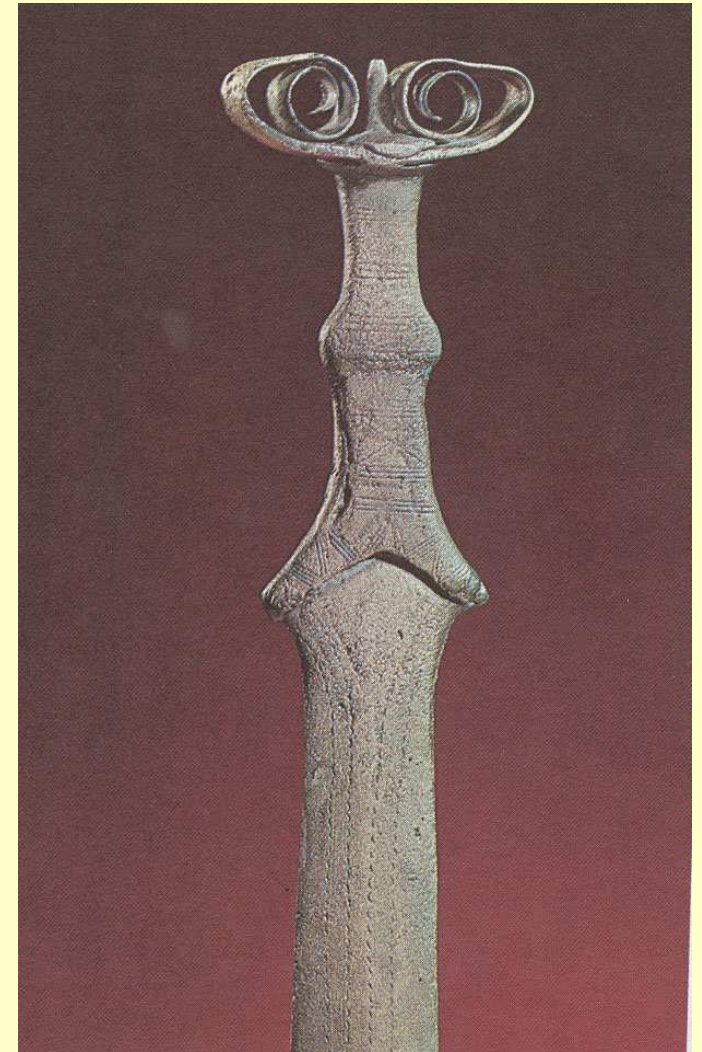
MEČE S JAZYKOVITOU RUKOJETÍ



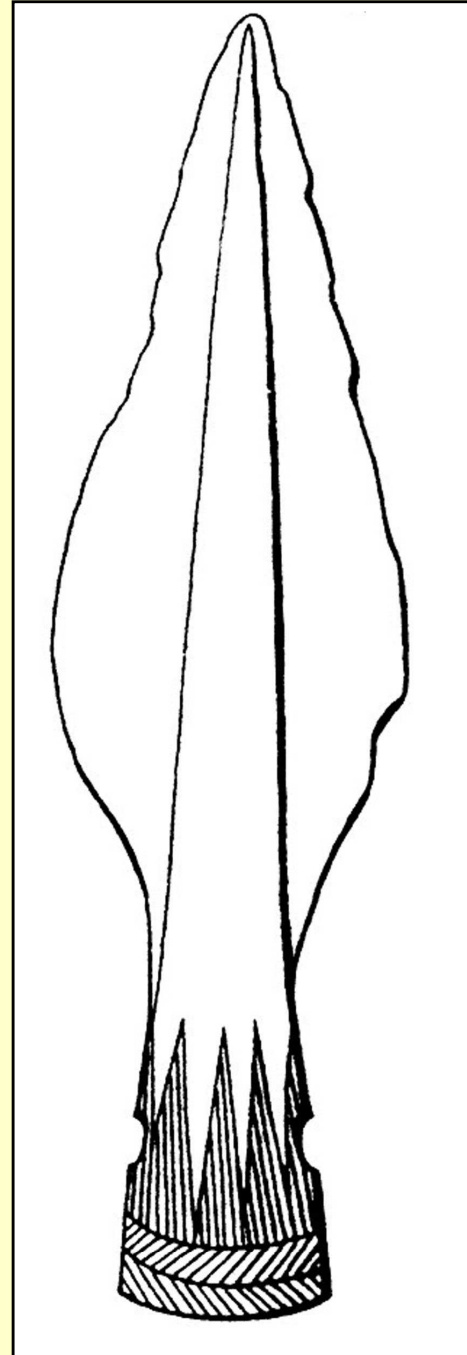
**MEČ S JAZYKOVITOU
RUKOJETÍ**



**MEČ S ANTÉNOVITOU
RUKOJETÍ**

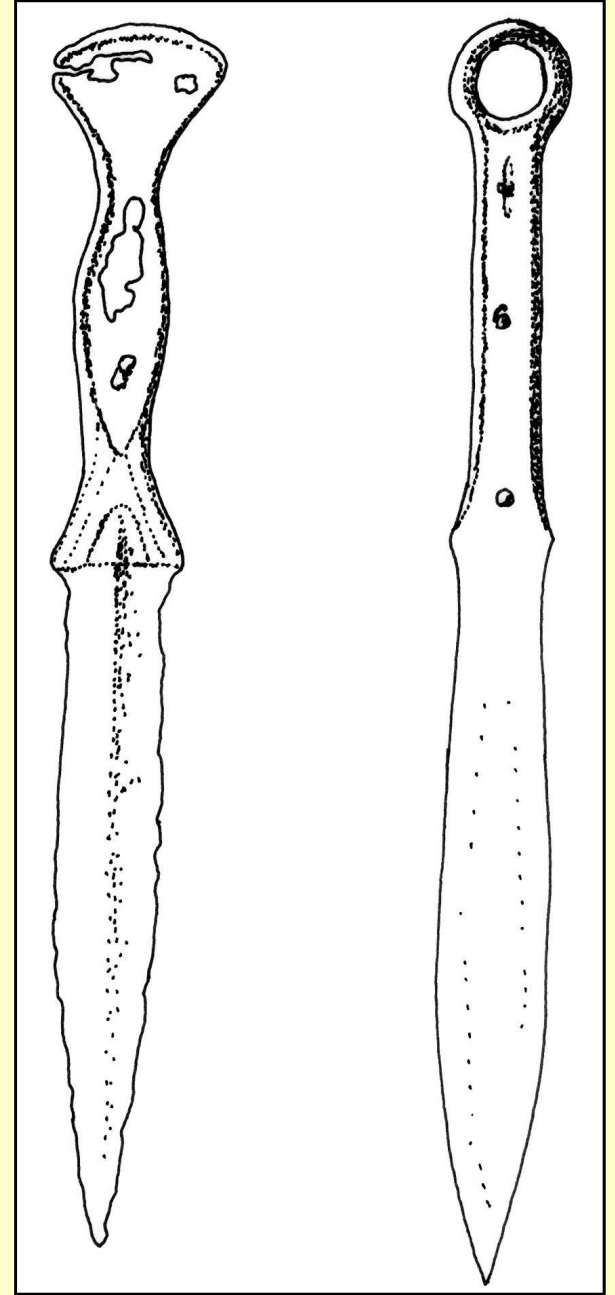
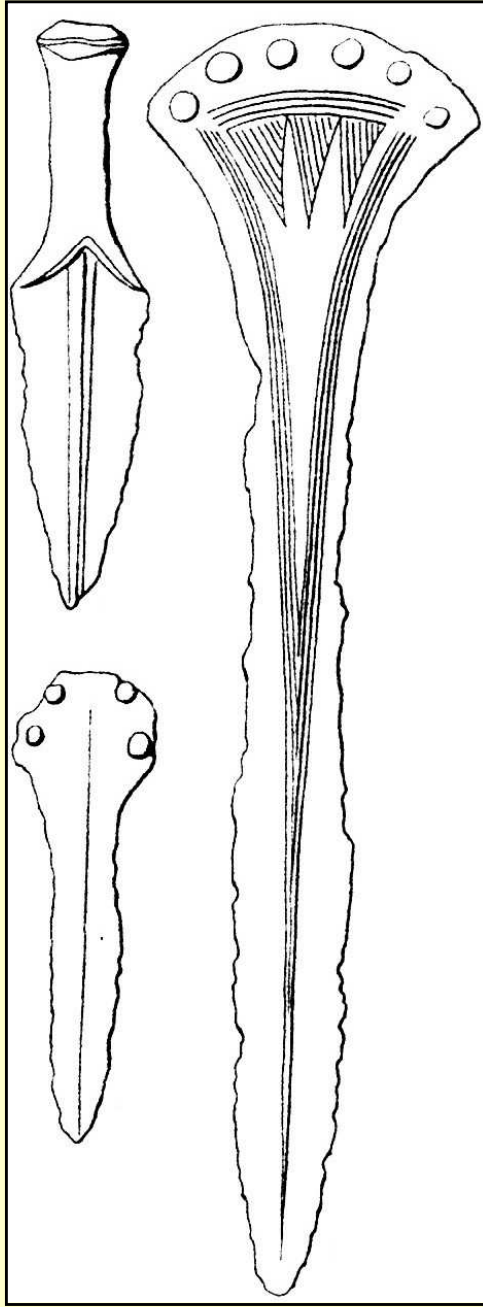
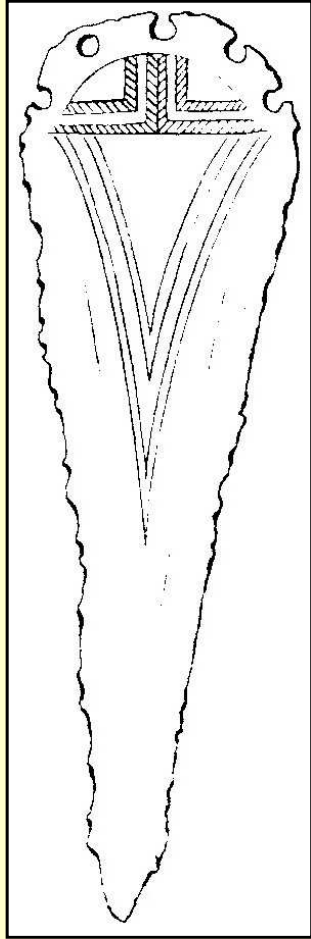
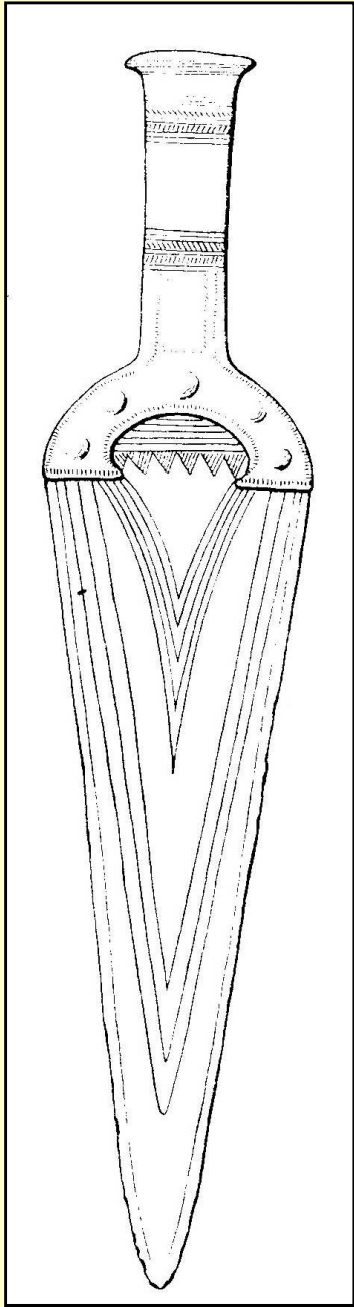


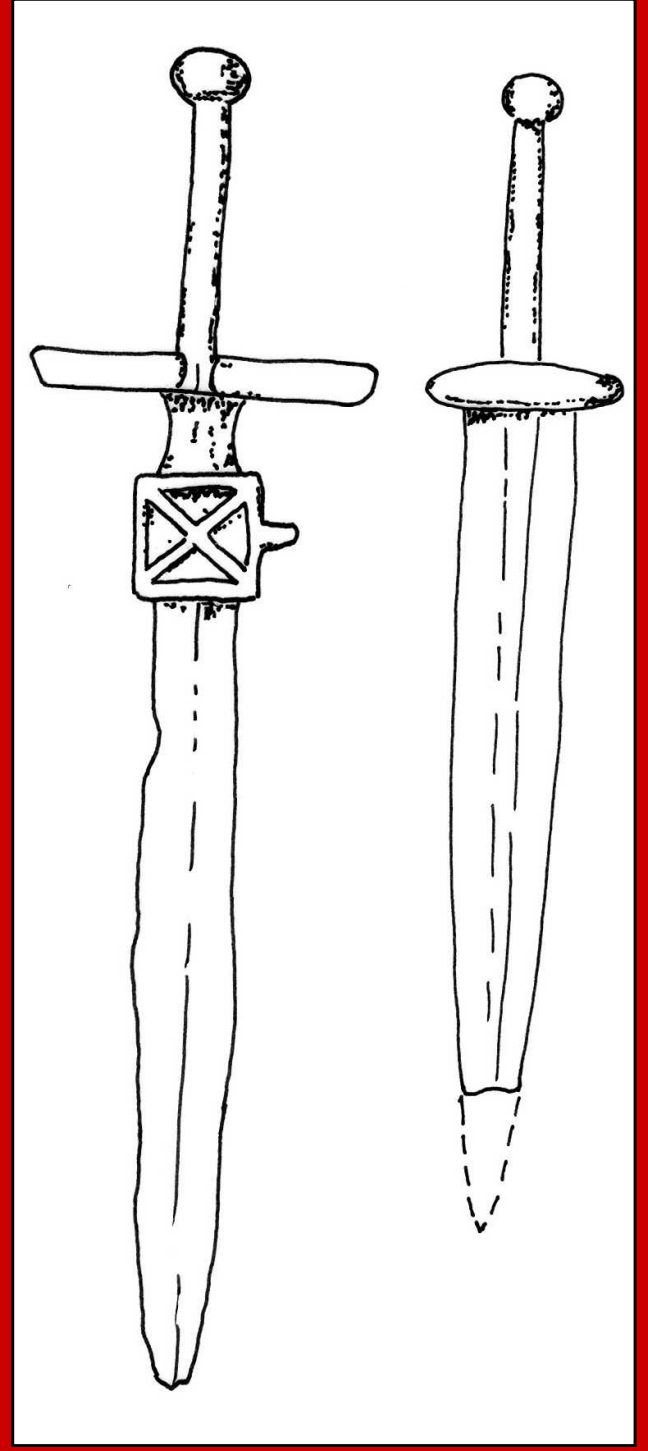
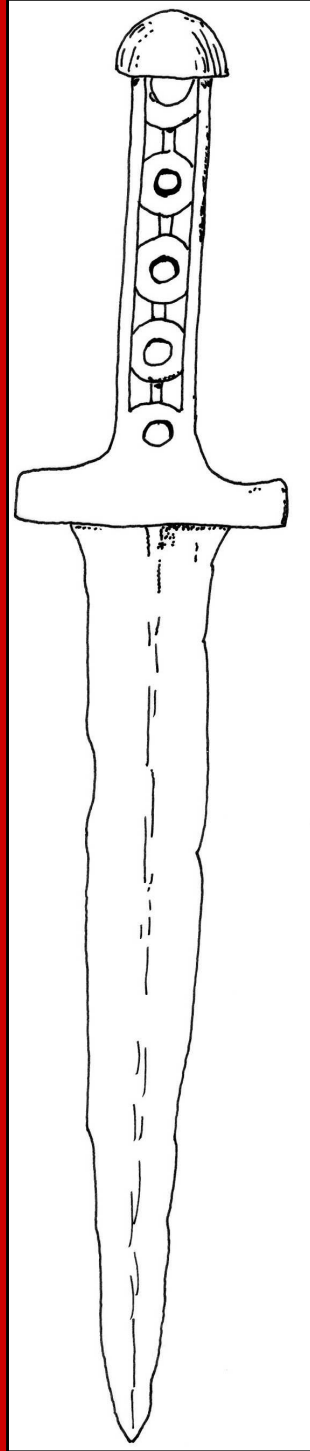
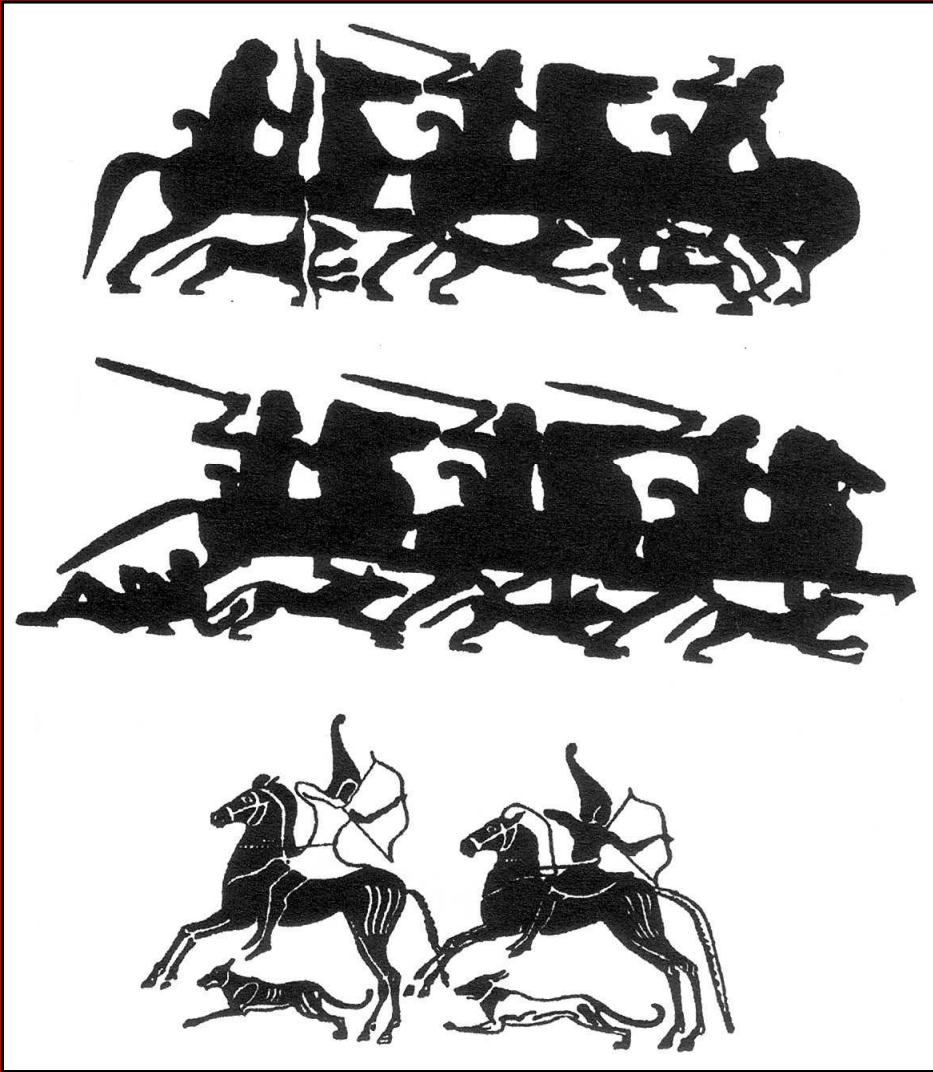
KOPI



DÝKY A HROTITÉ SEKERY

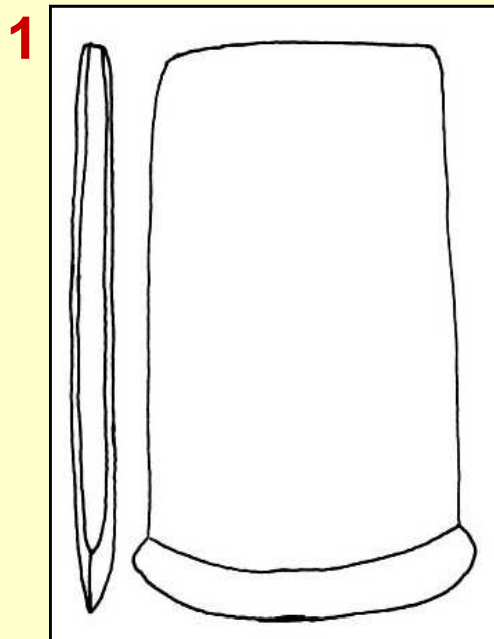




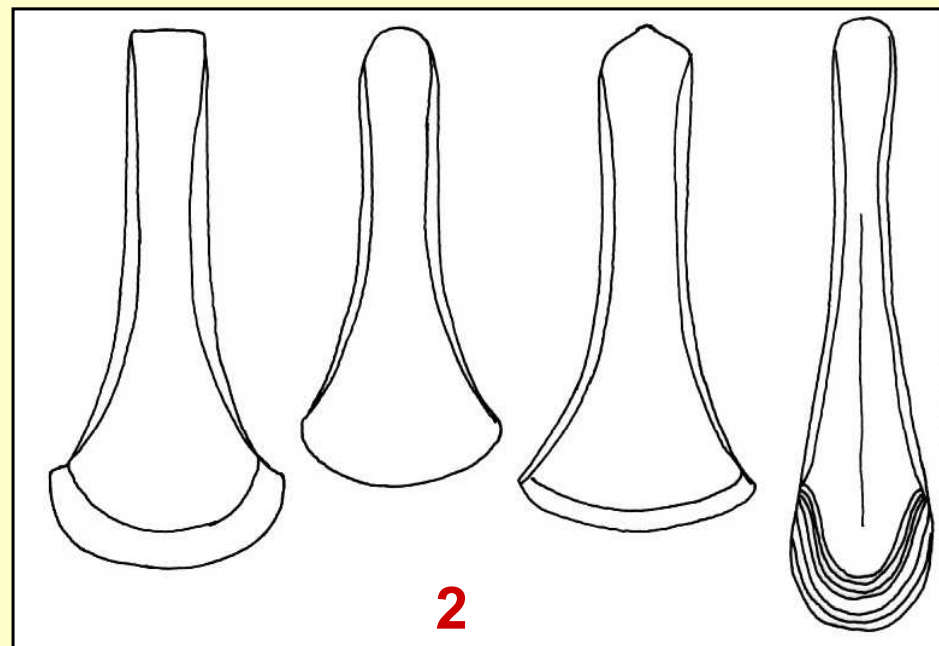


SEKERY

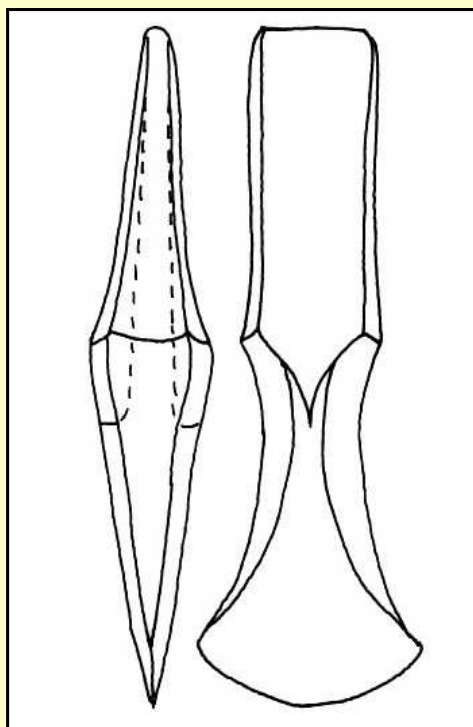
1. ploché



2. s lištami

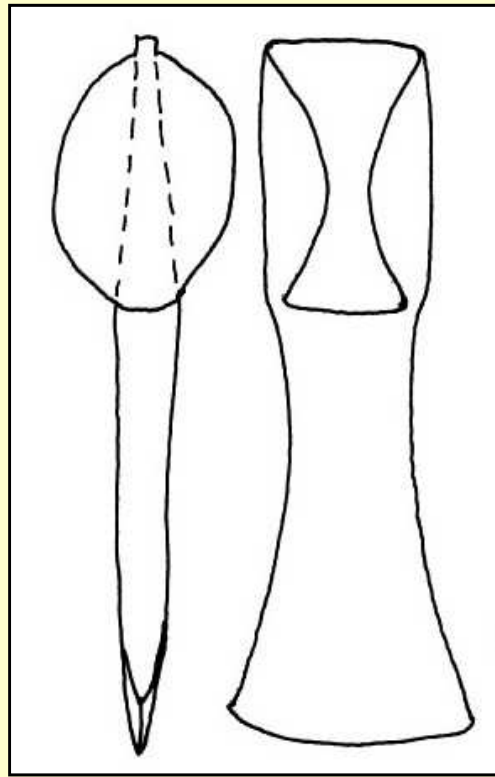


3. se schůdkem

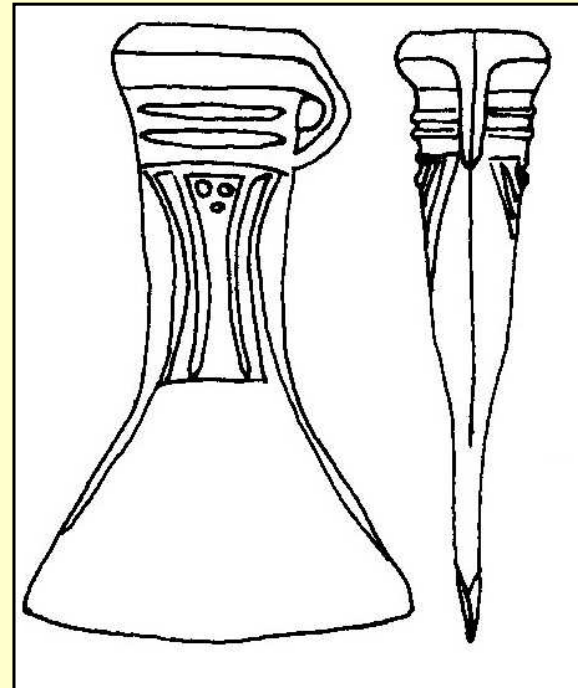
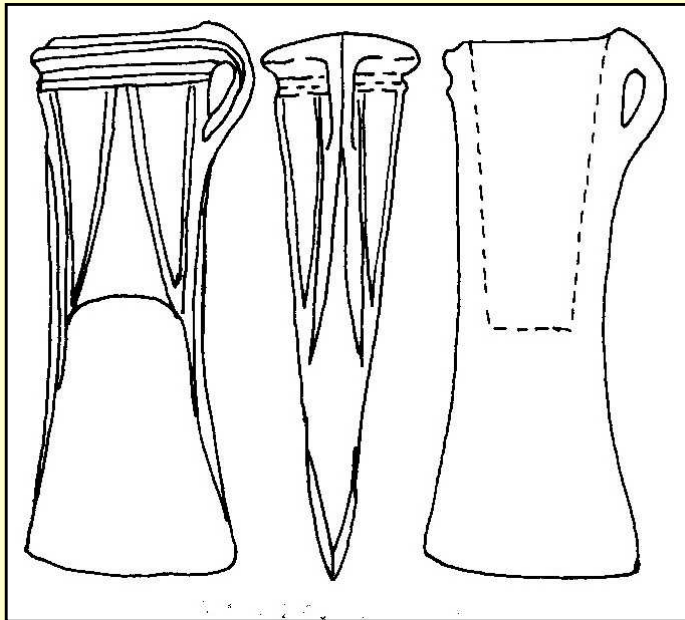


SEKERY

4. s laloky

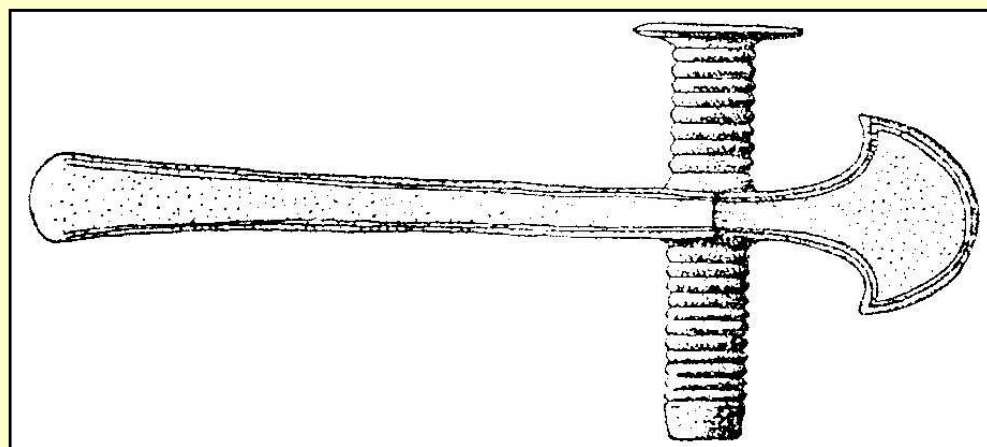
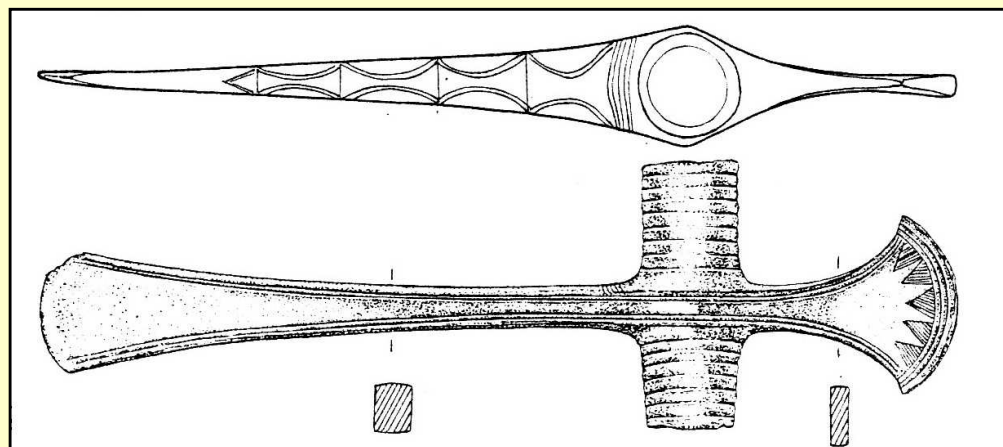
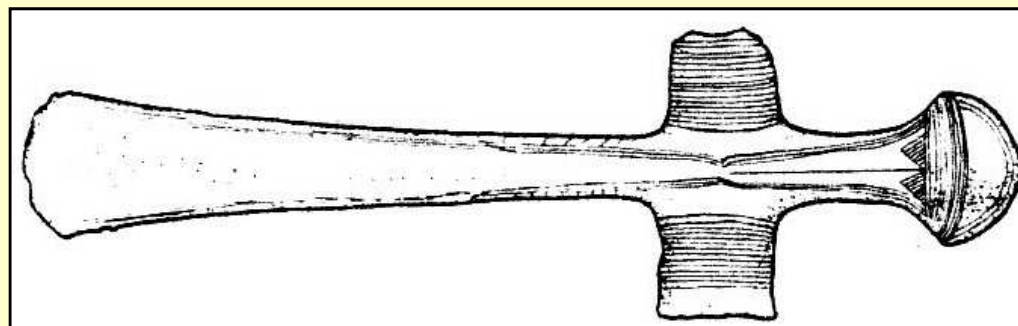
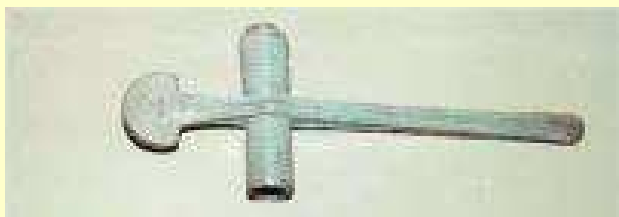


5. s tulejí a ouškem

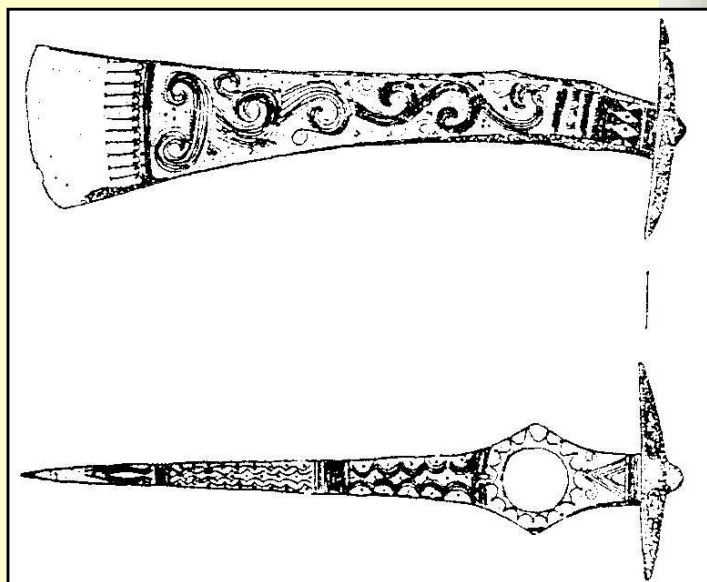


SEKEROMLATY

křtěnovského typu



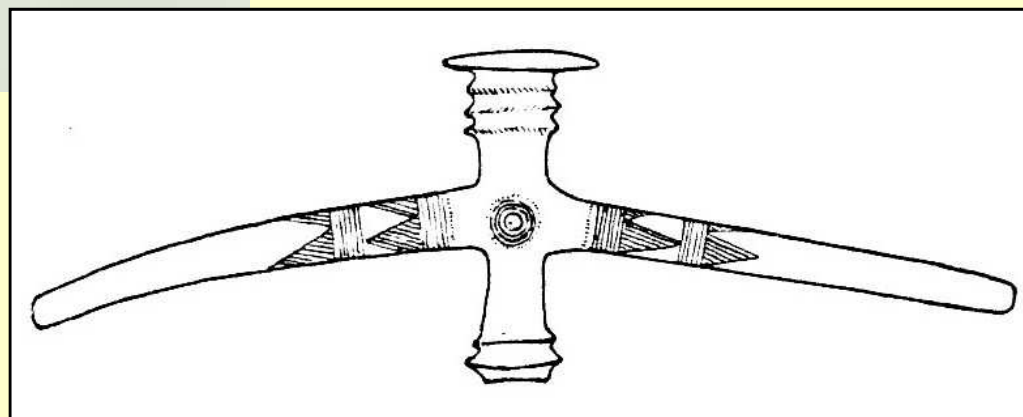
s kotoučovitým tělem



fokoše

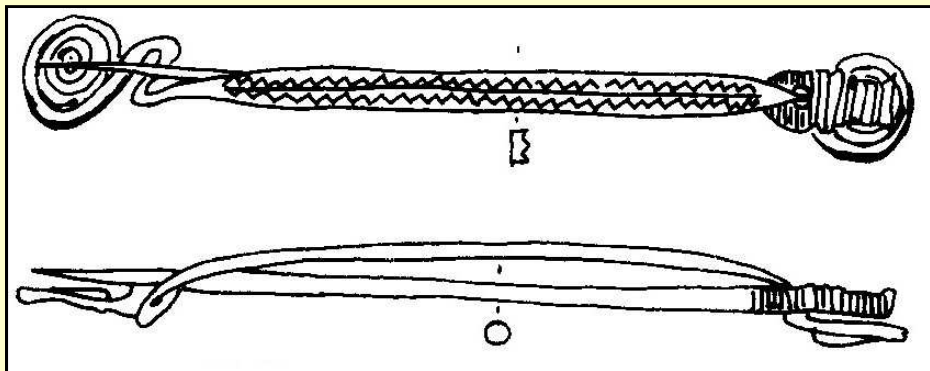


dvojramenné mlaty

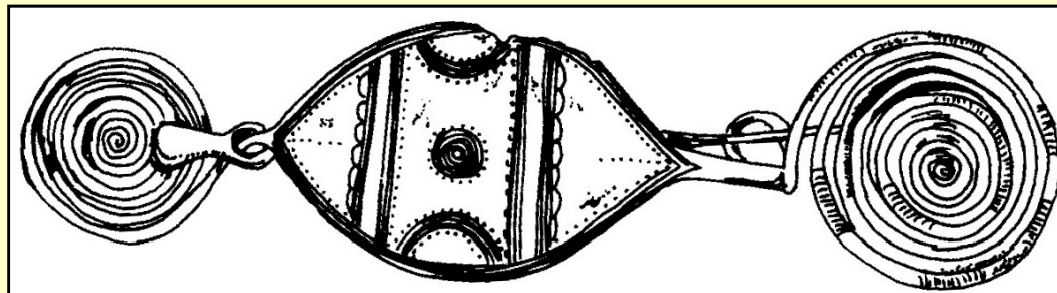


SPONY Dvoudílné

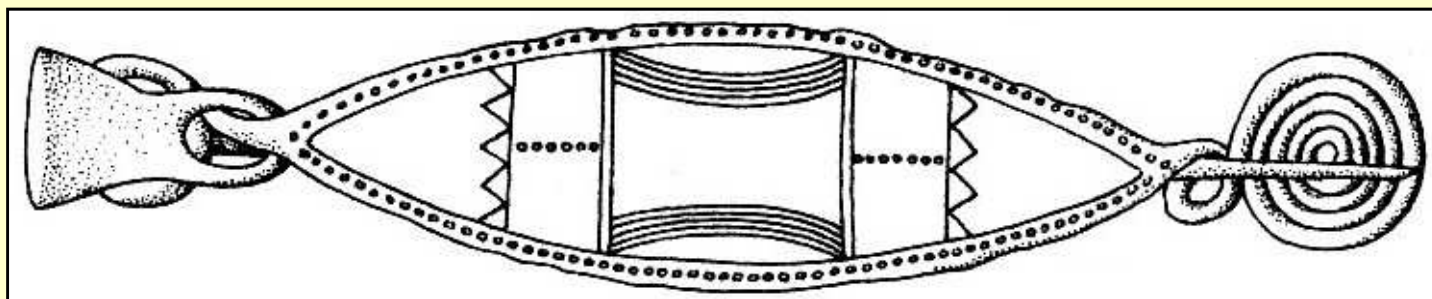
typ Slatinice



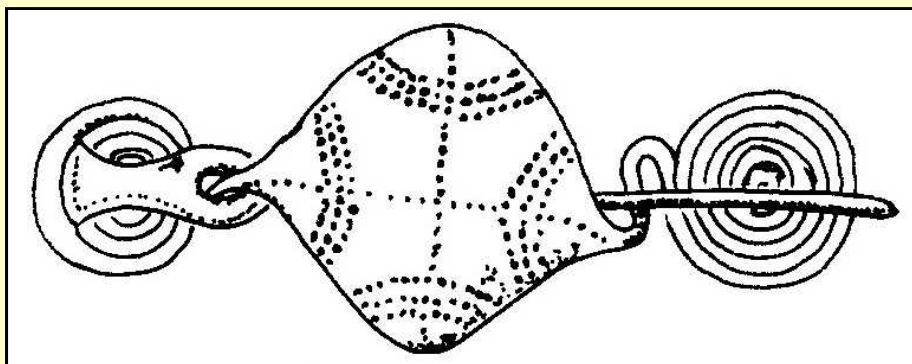
typ Křenůvky-Domaniža



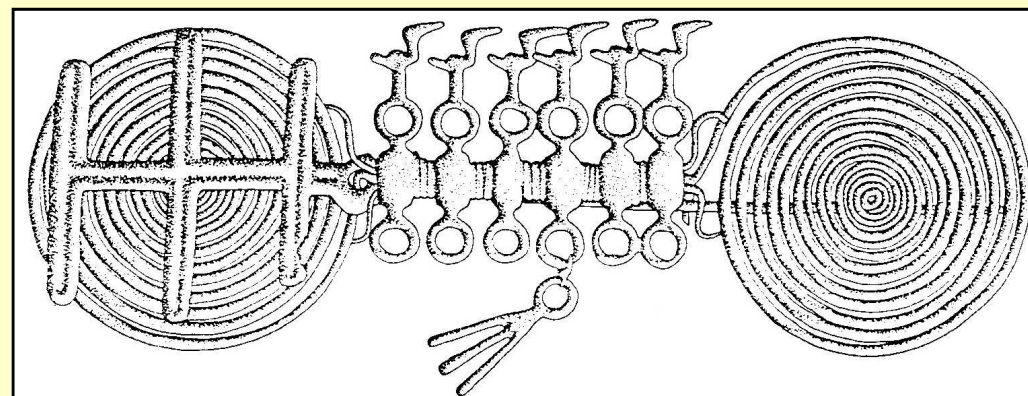
spindlerfeldská



typ Gamów

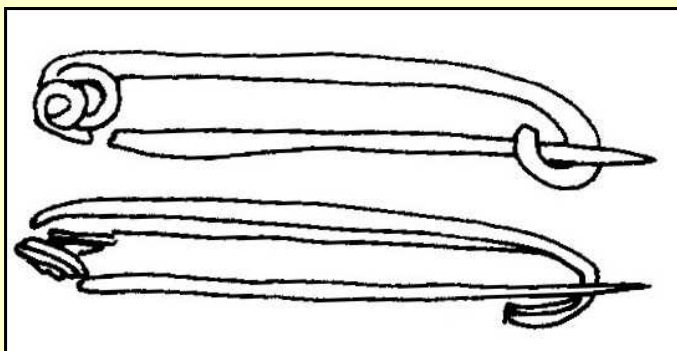


růžicová



SPONY Jednodílné

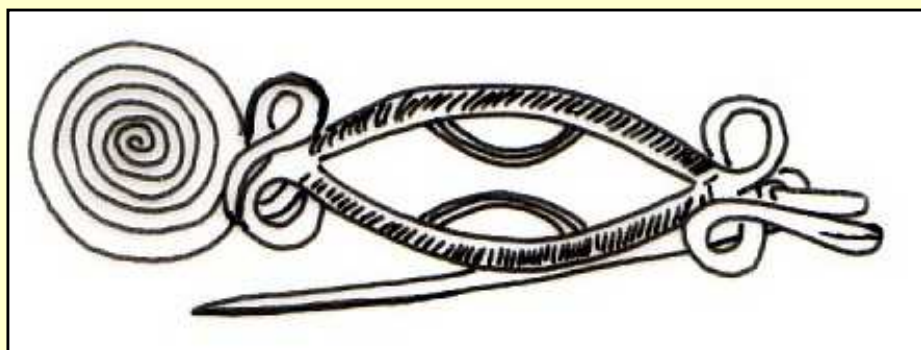
typ Peschiera (smyčcovitá)



s osmičkovitě vinutým
lučíkem



typ Přestavky

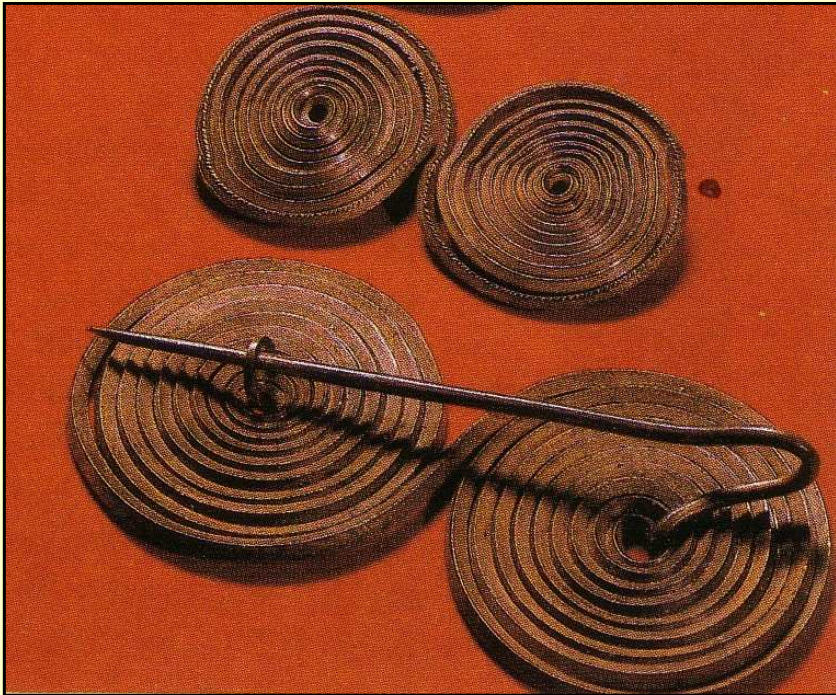


růžicová

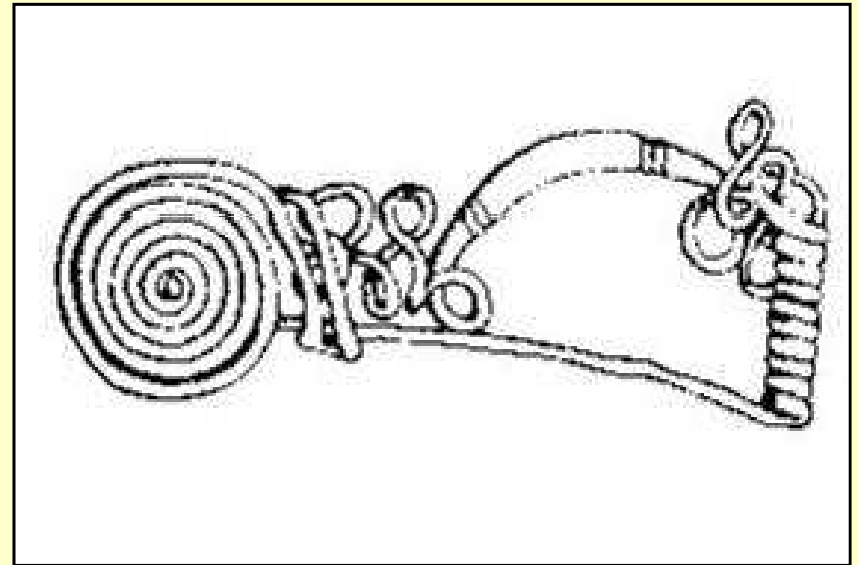


SPONY Jednodílné

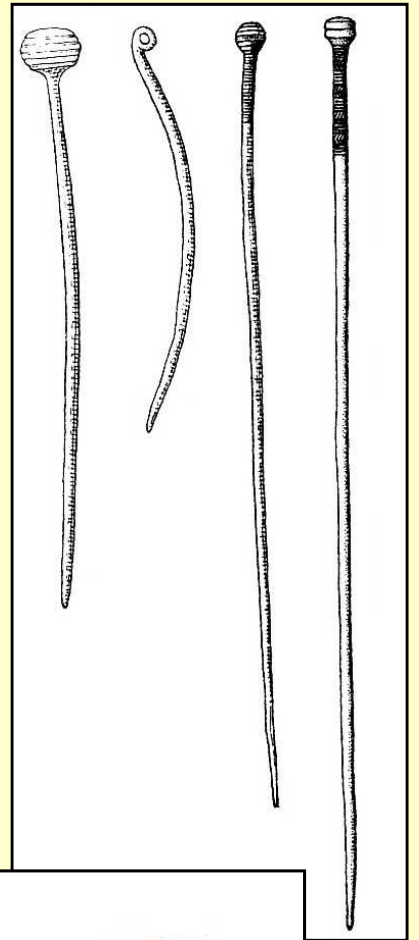
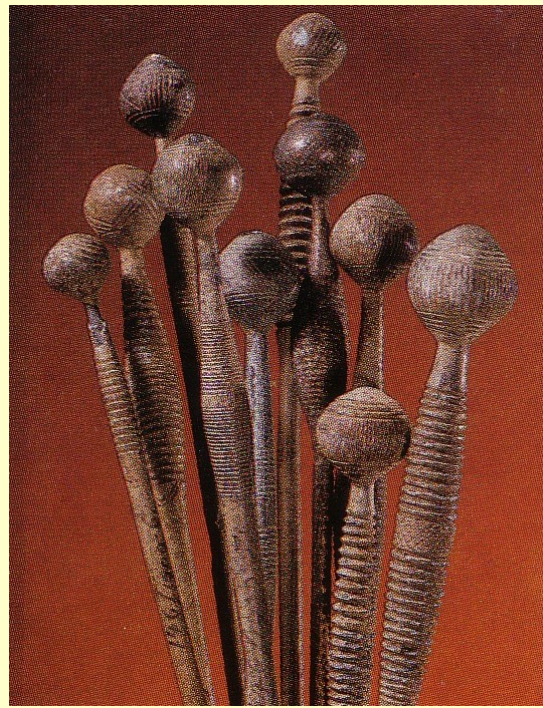
brýlovitá



sedlovitá

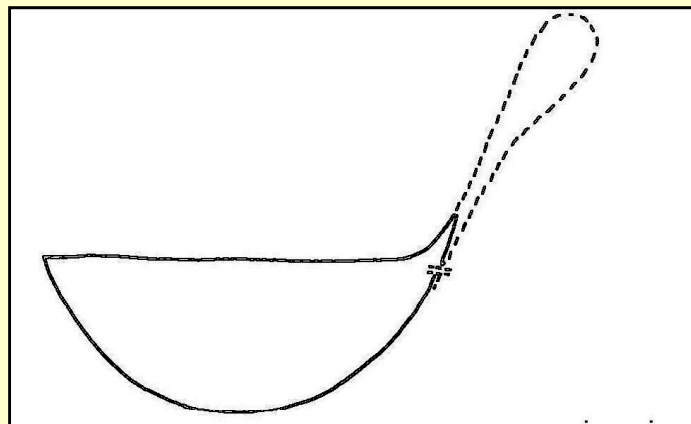


JEHLICE

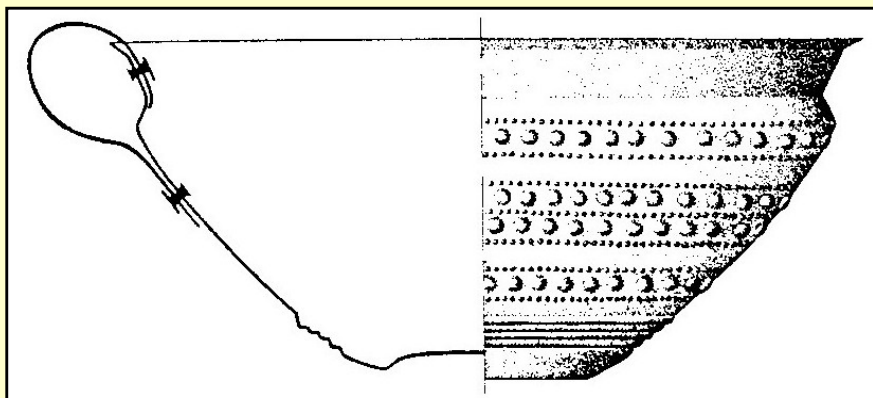


BRONZOVÉ NÁDOBY

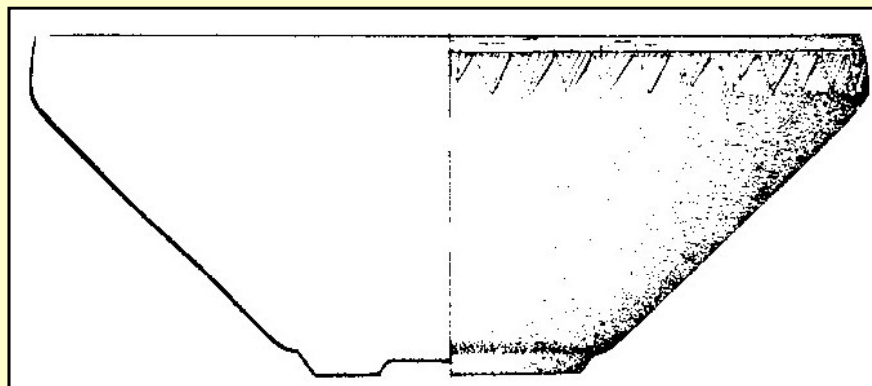
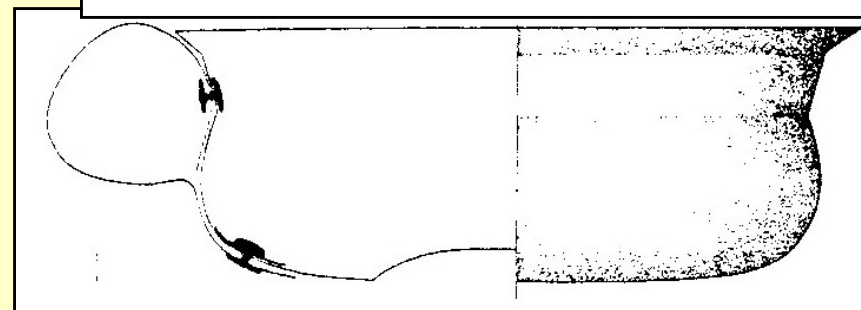
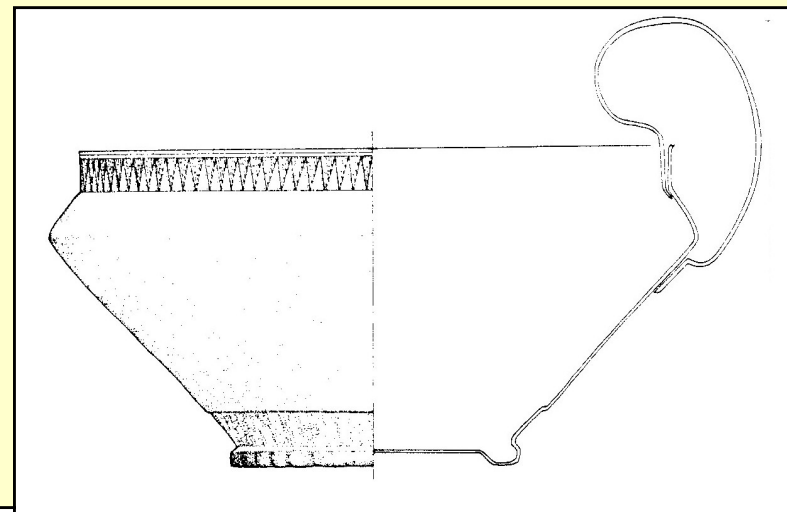
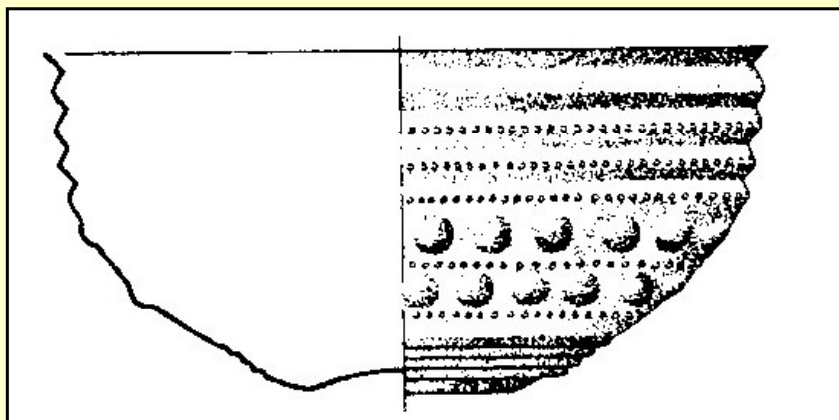
➤ naběračky



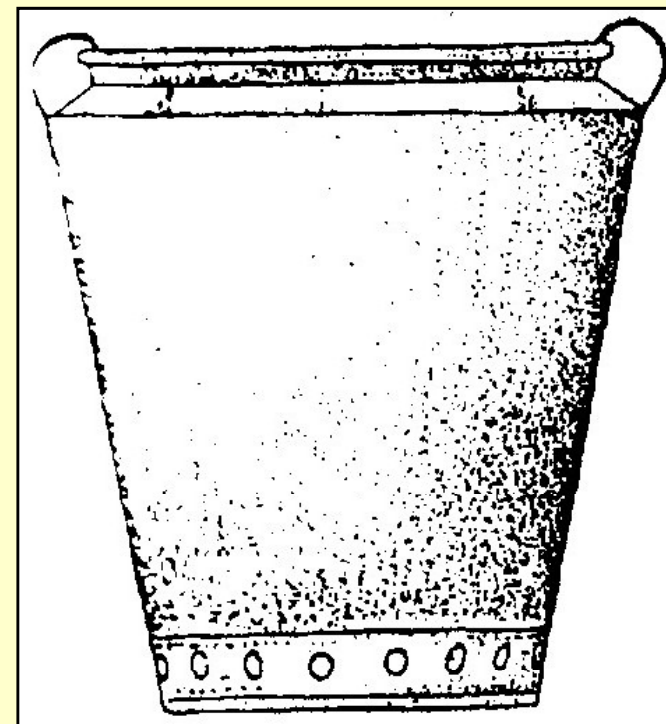
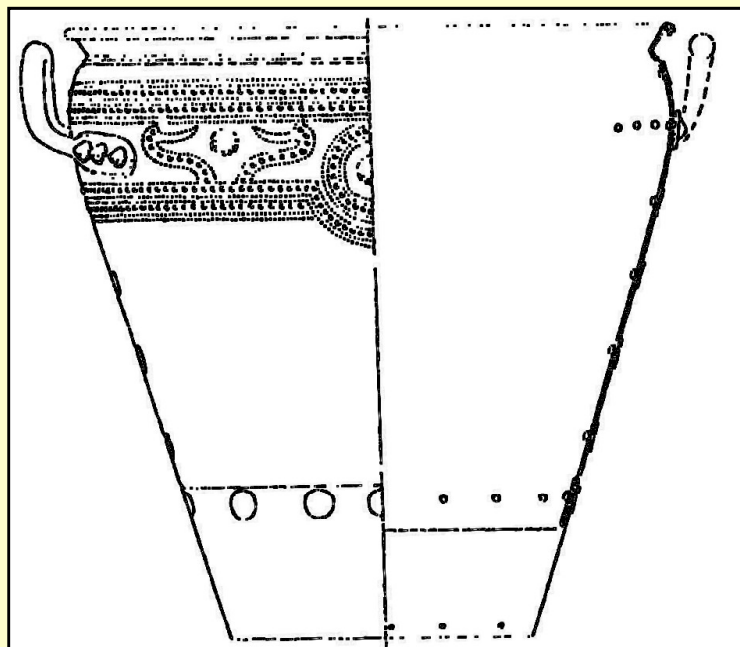
➤ šálky



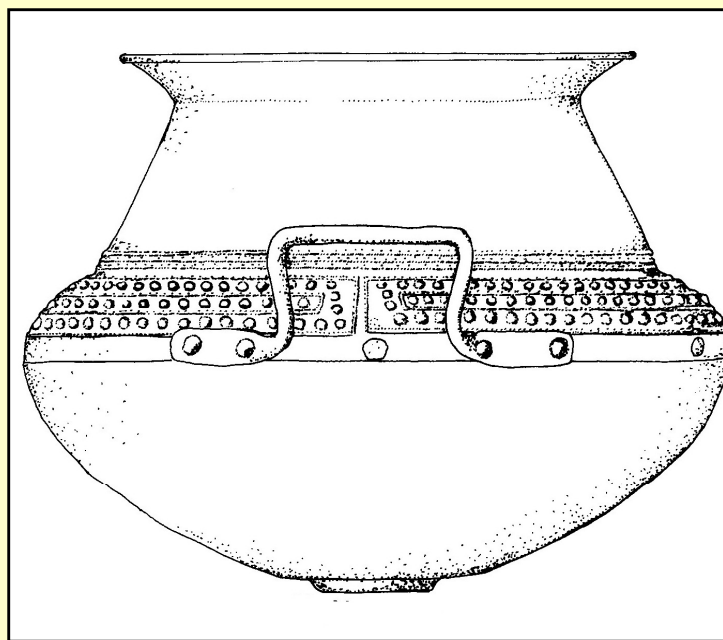
➤ misky



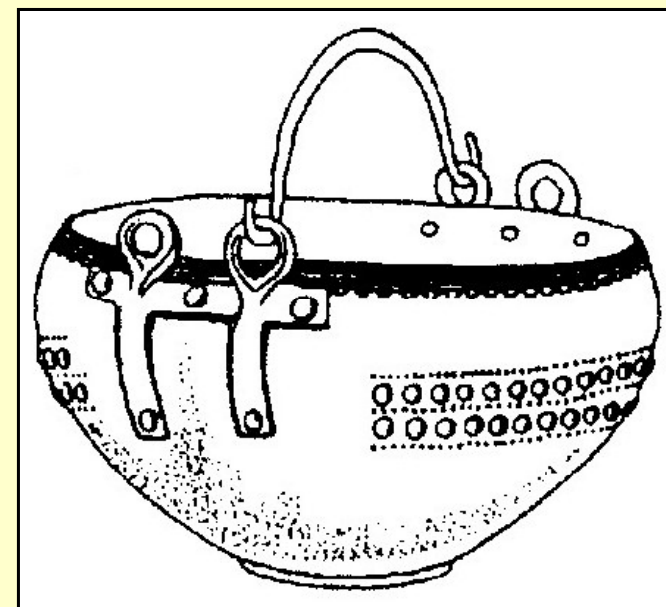
◆ vědra



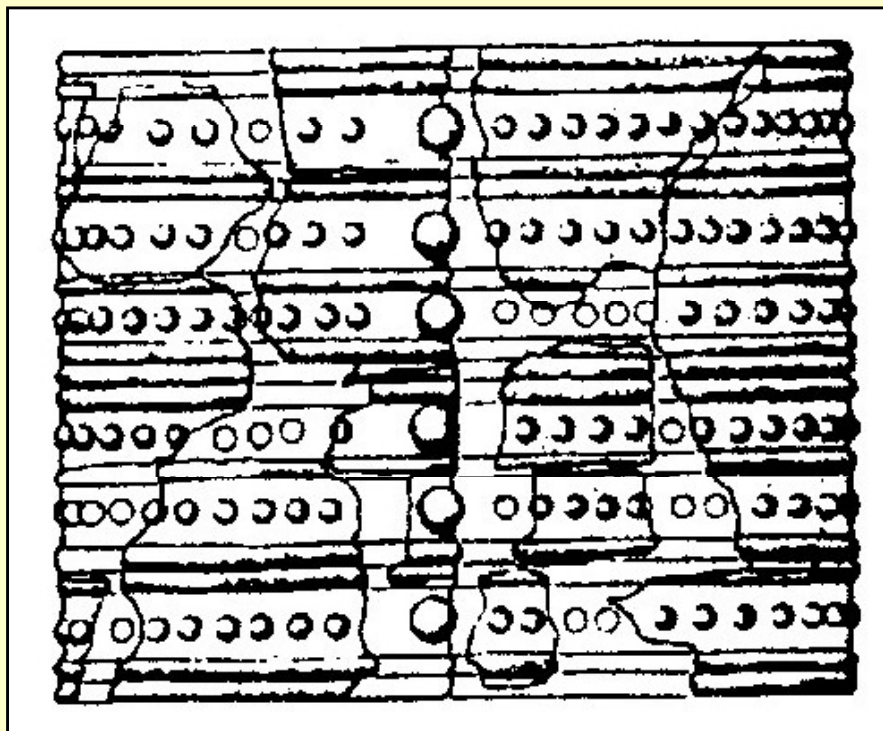
◆ amfory



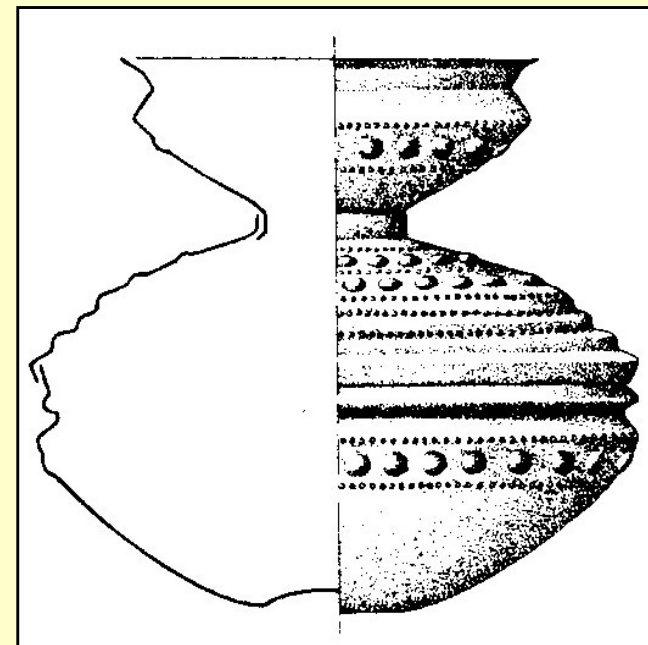
◆ kotlíky



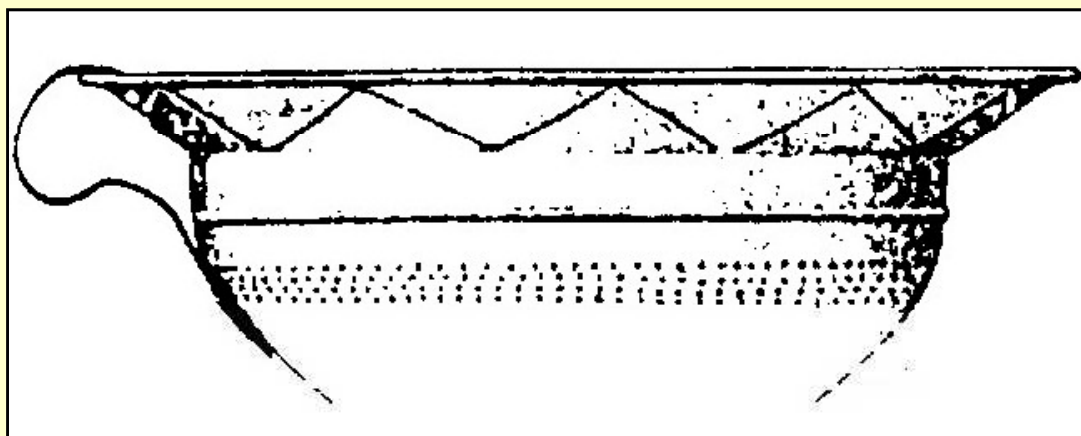
◆ cisty



◆ „lampy“



◆ cedníky



Kultovní vozíky

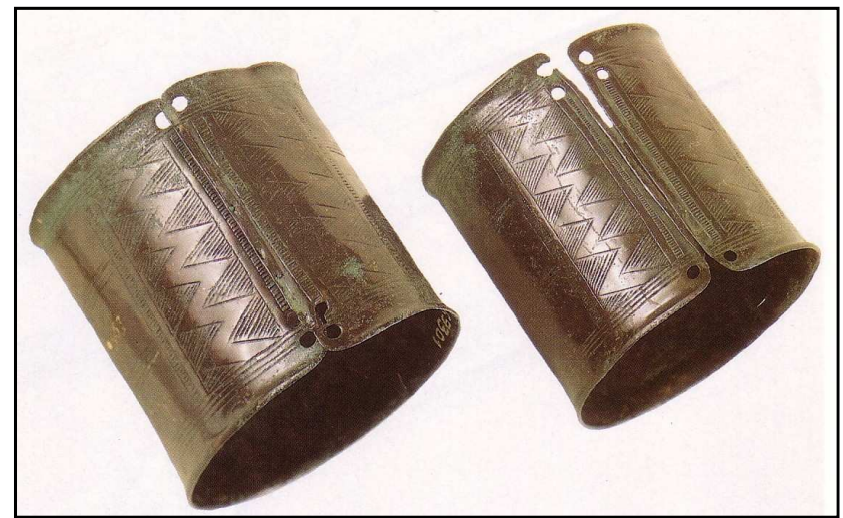
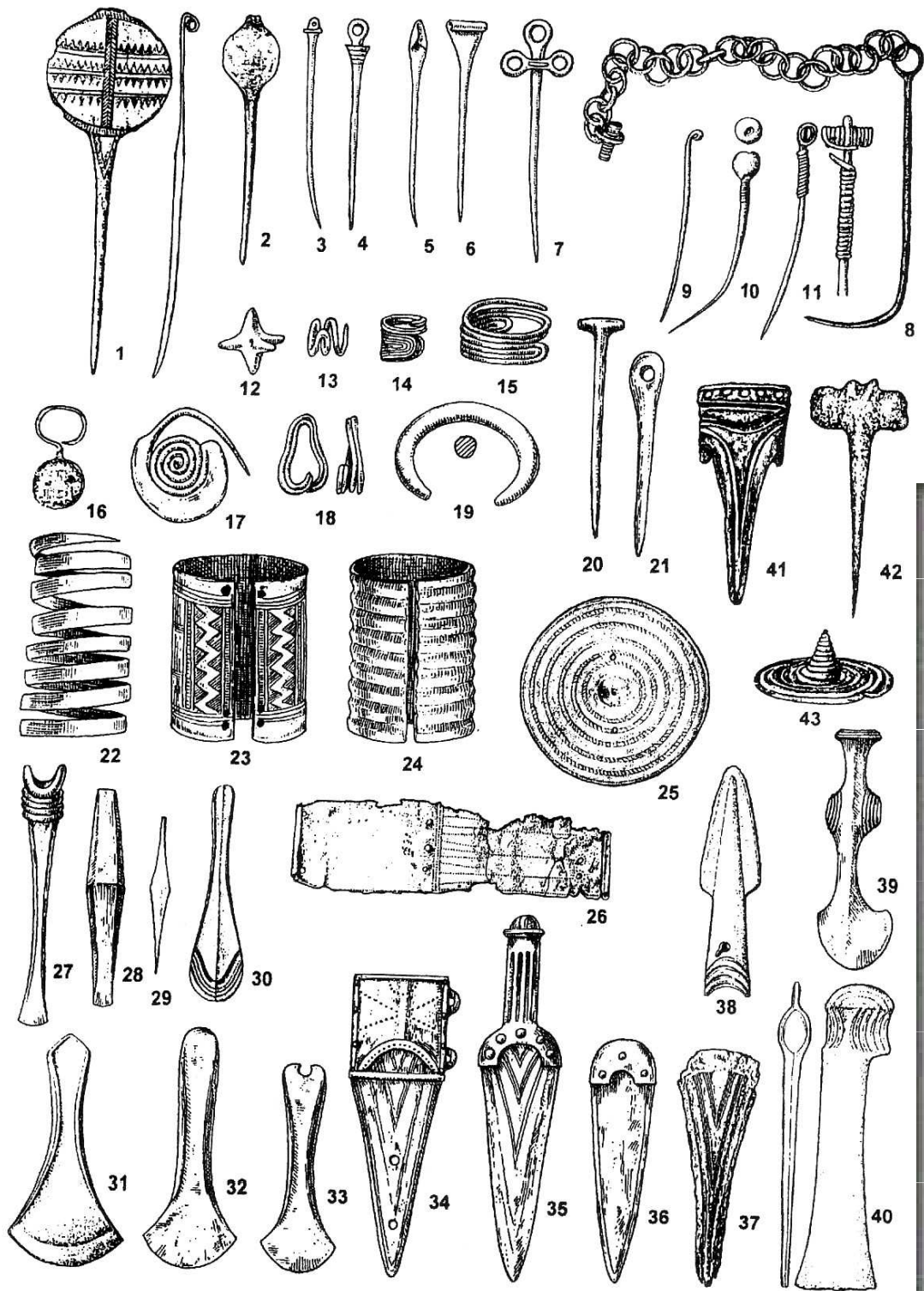


starší DB

Únětická kultura

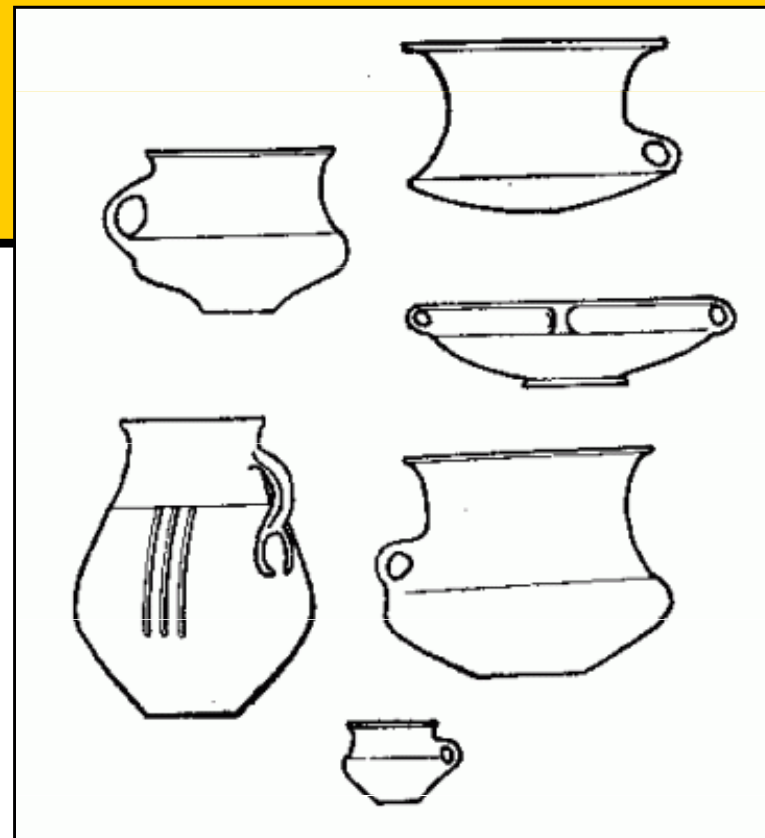
- **keramika:** navazuje na protoúnětickou kulturu, koflík, nezdobená, lesklá
- **bronzová industrie:**
dýky, sekery,
sekeromlaty, dlátka,
šídla, jehlice, nápažníky,
 - ❖ **depoty:** šperků (Příkazy, Starý Bydžov), dýk (Kozí hřbety u Horoměřic), surovin - hřivny





starší DB

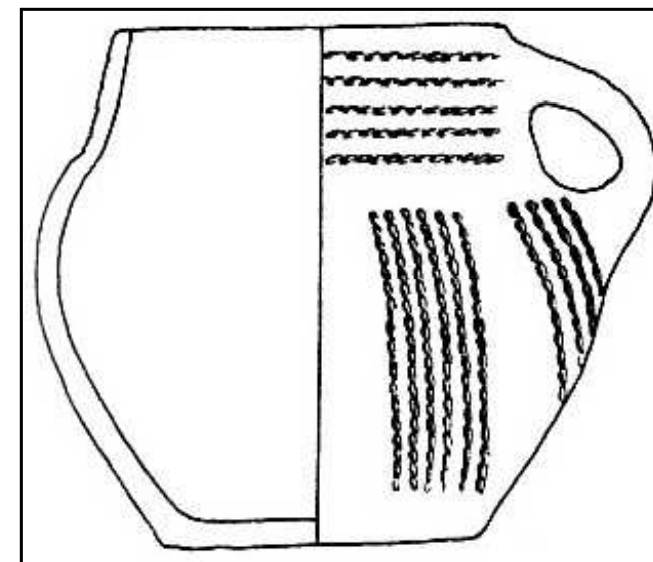
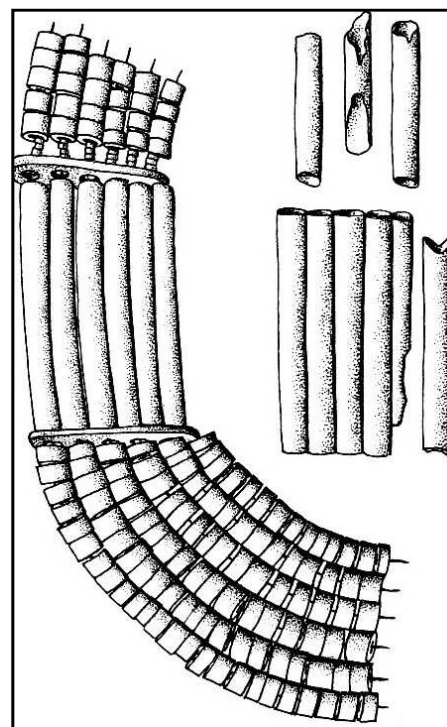
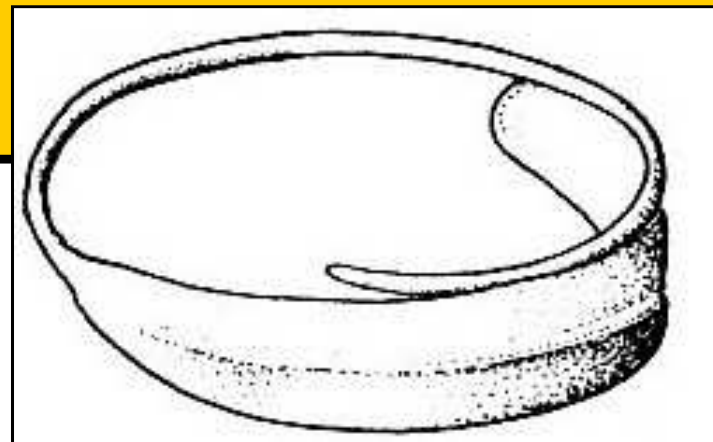
- **sídliště:** domy – dlouhé
 - ❖ mld. obd.: i výšinná
- **PR:** vychází z eneolitu, kostrový ve skrčené poloze na pravém boku, pohřebiště plochá (na periferii mohylová)



starší DB

Nitranská kultura

- Epišňůrový kulturní komplex
- **keramika:** šňůrová výzdobou, džbánky, zásobnice, vzácná
- **PR:** kostrový, muži na pravém boku, ženy na levém
 - rakev, hrobová komora, dřevěné obložení
 - Holešov
- **ŠI, BI, KPI** (píšťalky, ozdoby z kančích klů), **Cu** (šperk tvaru vrbového listu, dýky, náramky, vlasové ozdoby)



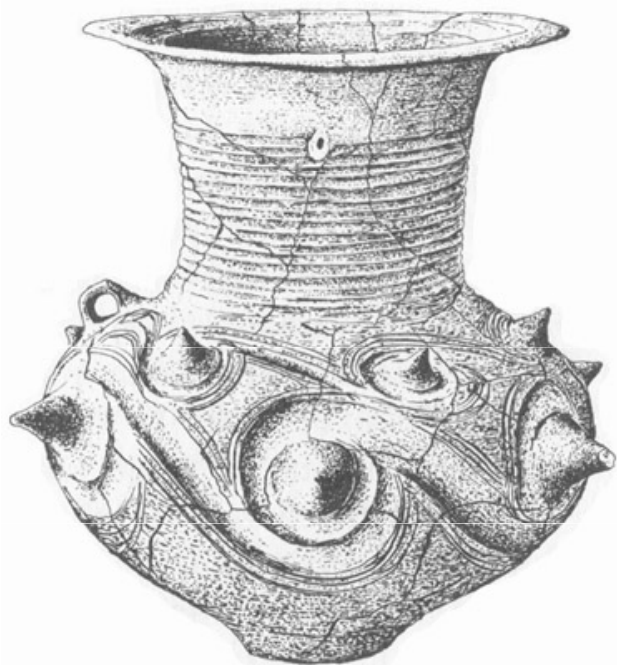
Brotleibidol



starší DB

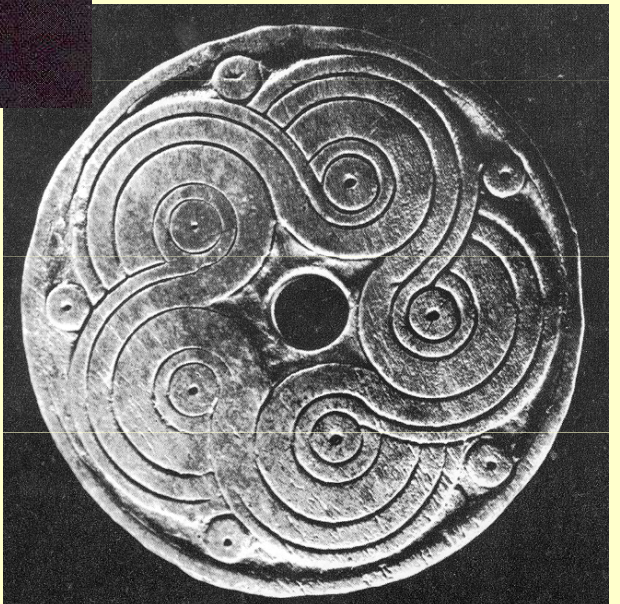
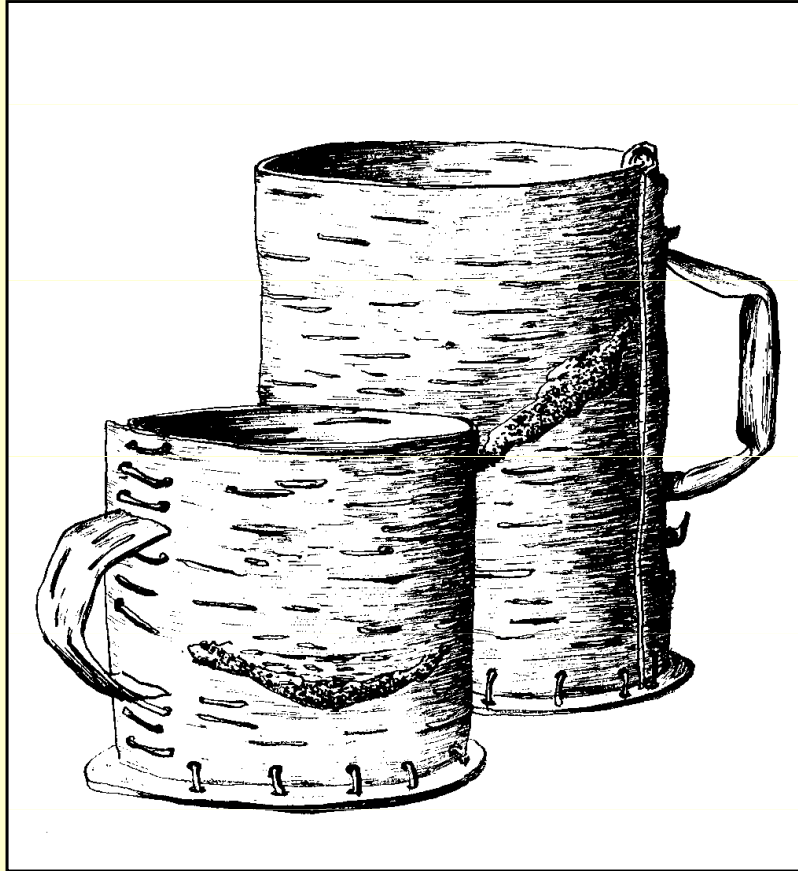
Otomanská kultura

- Nižná Myšľa, Spišský Štvrtok, Gánovce
nejstarší železný předmět
(rituální srp)



starší DB

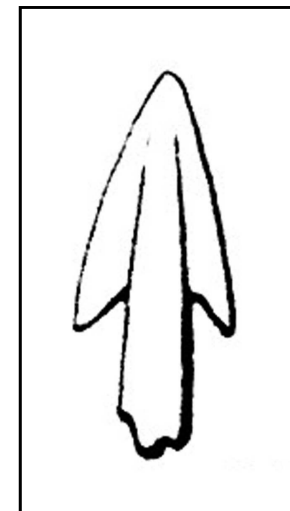
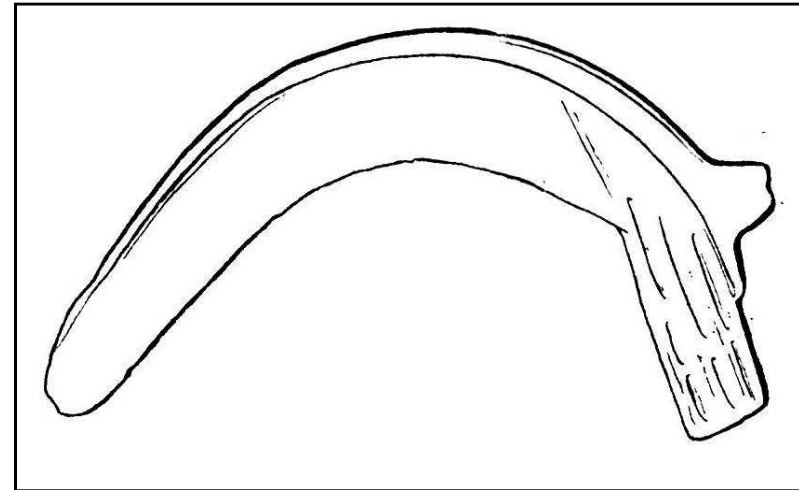




střední DB

Středodunajská mohylová

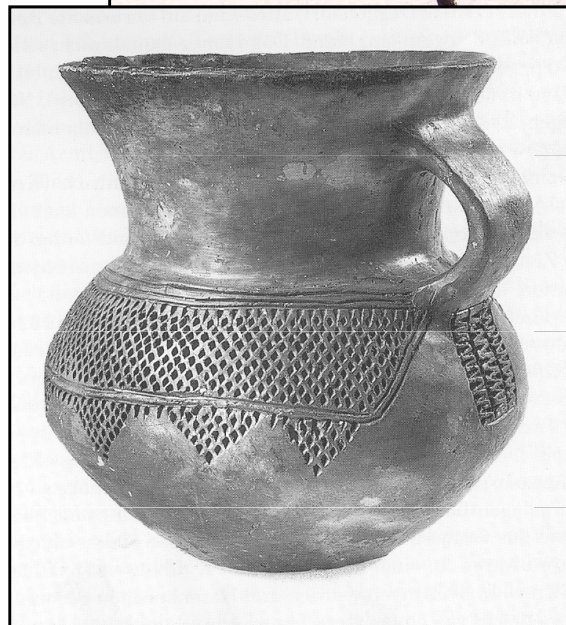
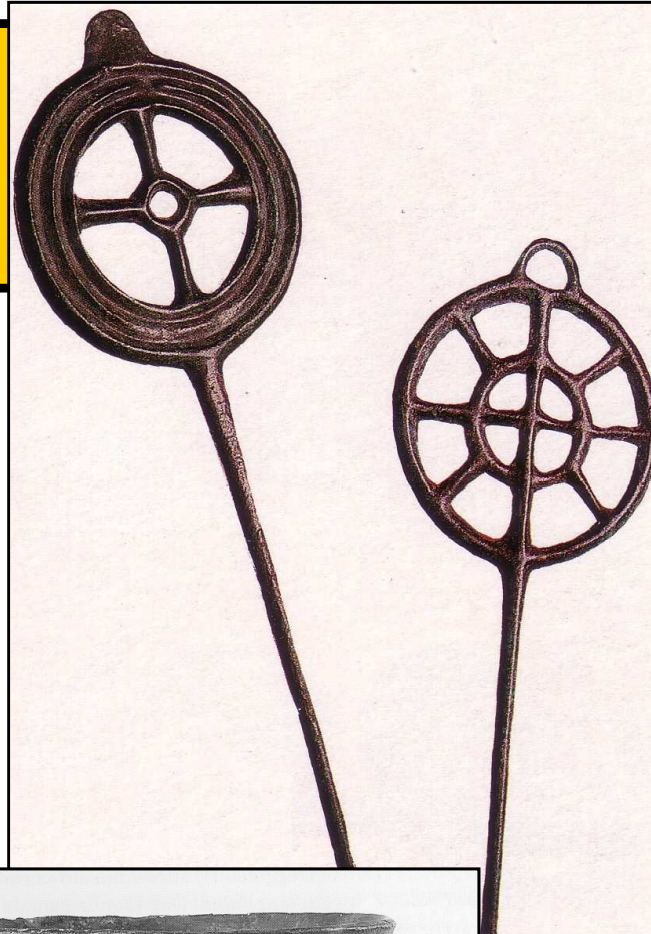
- **keramika:** amfora, mísa, džbán
 - zdrsňení povrchu
 - žlábkování
- **bronzová industrie:** výrazné rozšíření bronzu, zbraně (meče), srpy
 - **deputy:** Kozsider
- **PR:** mohyly – zpočátku kostrově (špatně dochované) později žárově (nakonec převládne)
 - „náčelnické“ – pohřeb mimo pohřebiště, meč, sekera, sekeromlat, dýka, vstřelené hroty šípů
- **sídliště:**
 - rovinná
 - hradiska (příkopy, hradby: kámen, hlína)
 - mazanicová omítka – barevná
- **kult:** Hradisko u Velimi



střední DB

Českofalcká mohylová kultura

- **keramika:** tzv. česká mísa na nožce a nádoby s vrubořezovou výzdobou
 - keramické depoty
- **bronzy:** běžné tvary (kosákovité jehlice, jehlice s očkem v krčku a pečetítkovitou nebo hřebíkovitou hlavicí), sekery se schůdkem, manžetovité náramky, první meče
- **sídliště:** minimálně zkoumána, nehrazená, v J-Č častěji výšinná
- **PR:** kostrový (převaha), mohyly s kamennou konstrukcí

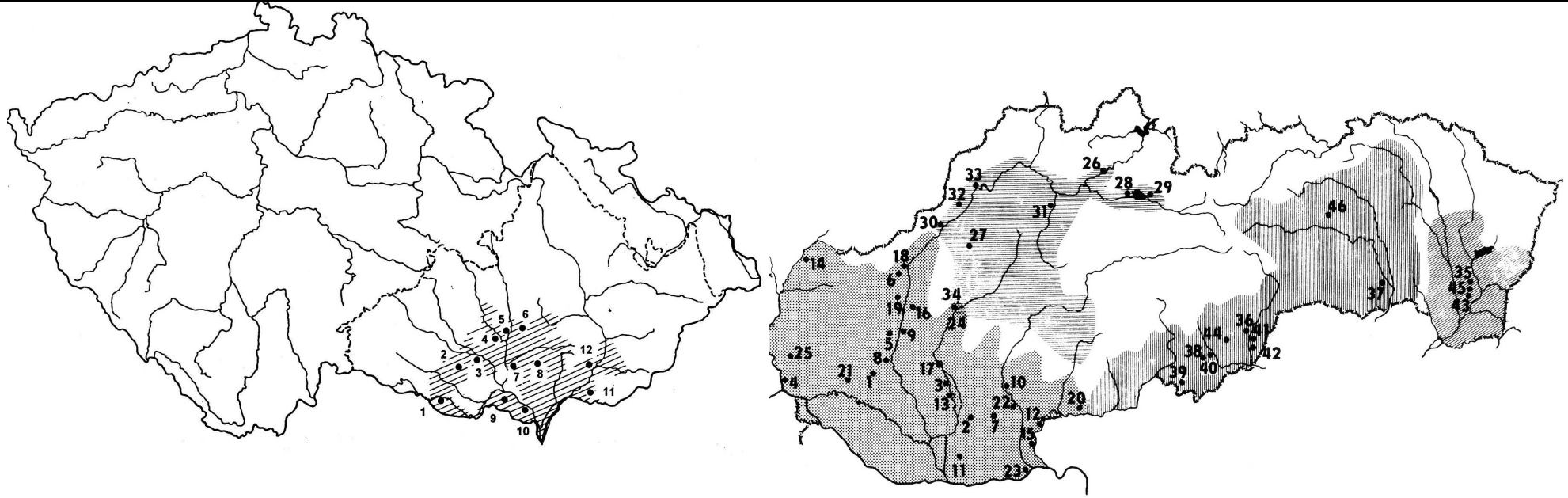


mladší DB

Popelnicová pole

- 1159 p.n.l – třetí výbuch islandské *sopky Hekly* – vysušování střední Evropy – pohyby vojenských skupin – mořské národy





SDPP

- starší fáze (mladší DB) **velatická fáze**
- mladší fáze (pozdní DB) **podolská fáze**

HDPP (JNPP)

- knovízská kultura – (pozdní DB štítarská)
- milavečská kultura – (pozdní DB nynická)

LKPP

- lužická a slezská fáze

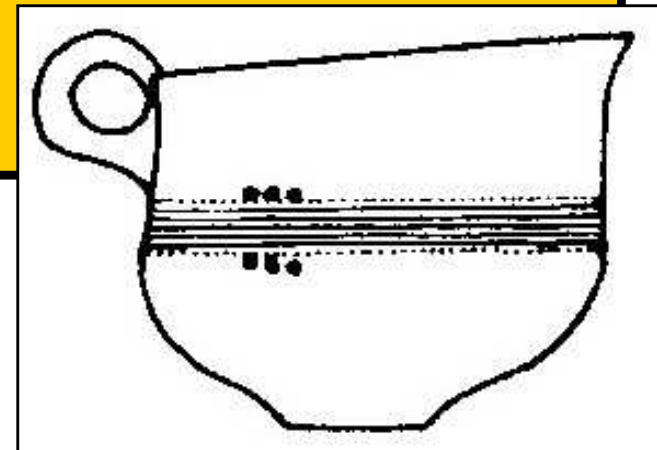
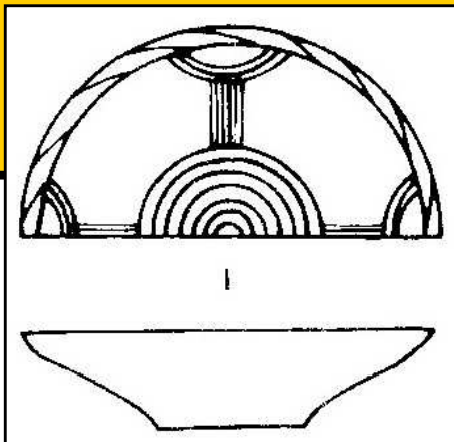
mladší DB

Knovízská kultura

- keramika

- etážovitě amfory, mísy s hrdlem, okřínny
- svislá kanelace, tordování okrajů mis, attinský ornament
- keramické depoty picích souprav

- bronzy - štítkové spony kosočtverečné s rytím i s vybitou výzdobou, jehlice
 - kovové nádoby - šálky, amfory, cisty, misky a cedníky,
 - běžné nástroje a zbraně
 - **depoty**
 - Jenišovice



mladší DB

- sídliště

- otevřená
- ohrazená nížinná
- hradiska
- výrazný je podíl pohozených nebo částí skeletů s postmortálními zásahy na sídlištích

- pohřebiště

- žárově, v urnách
- plochá popelnicová pole - Staňkovice
- bohaté mohylové hroby



mladší DB

Milavečská kultura



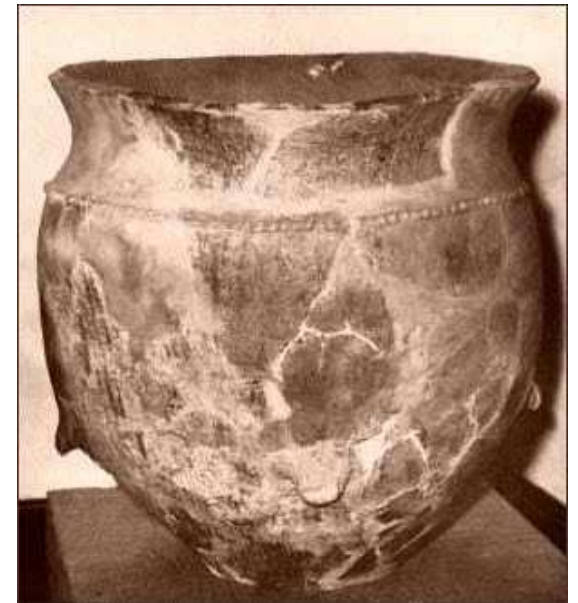
mladší DB

Lužická kultura

- keramika

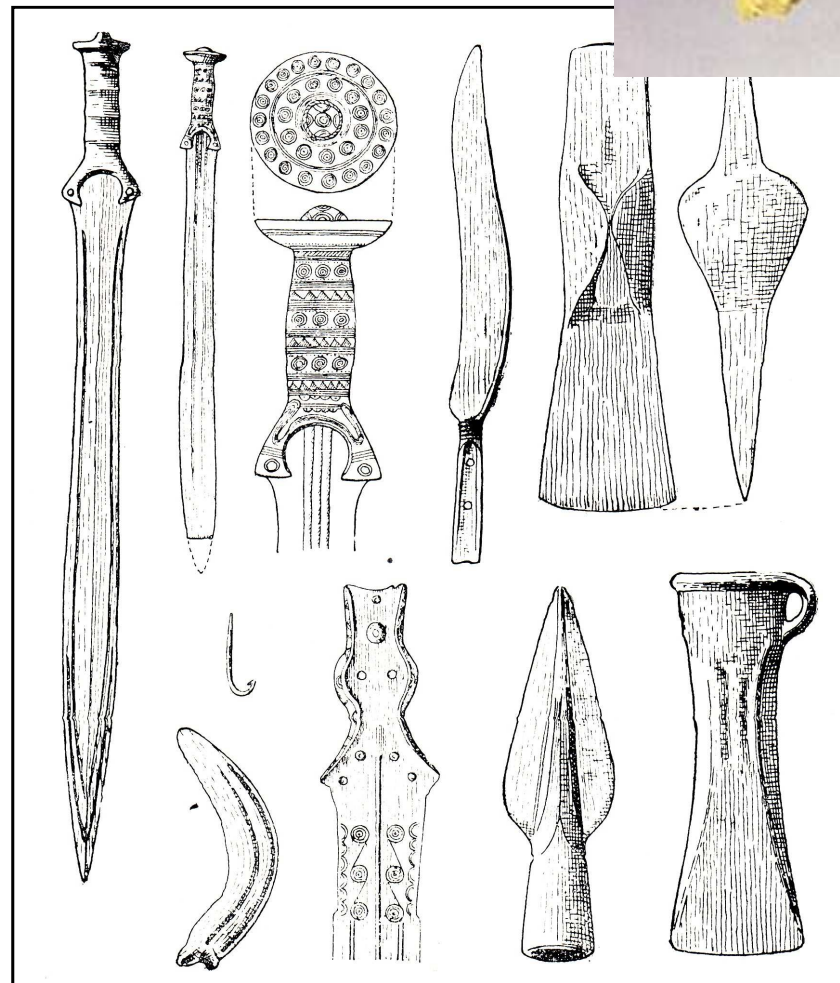
- plynulá profilace a minimum výzdoby, častěji svislé žlábkování spodní poloviny
- okříny, dvojuché amfory (osudí), teriny, mísy, nezdobené šálky

- bronzy - štítkové spony, růžicové spony se závěsky, kovové nádoby lištovitopuklicového stylu, lunulovité i severské břitvy, nože, dlouhé meče, sekery s tulejí a ouškem, hroty kopí



mladší DB

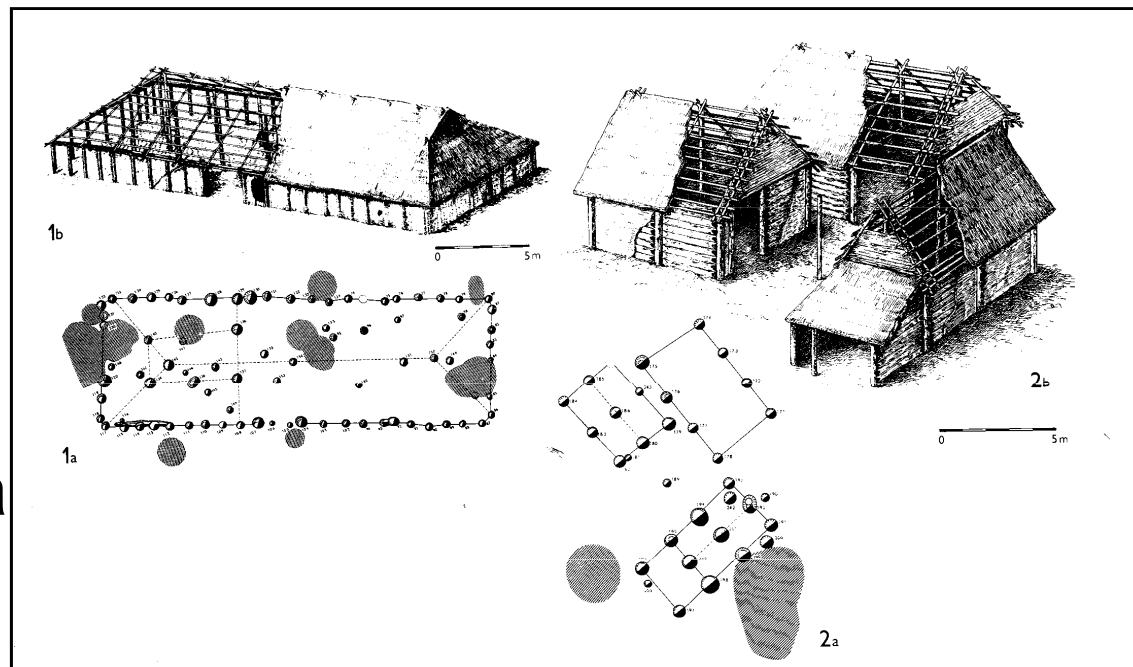
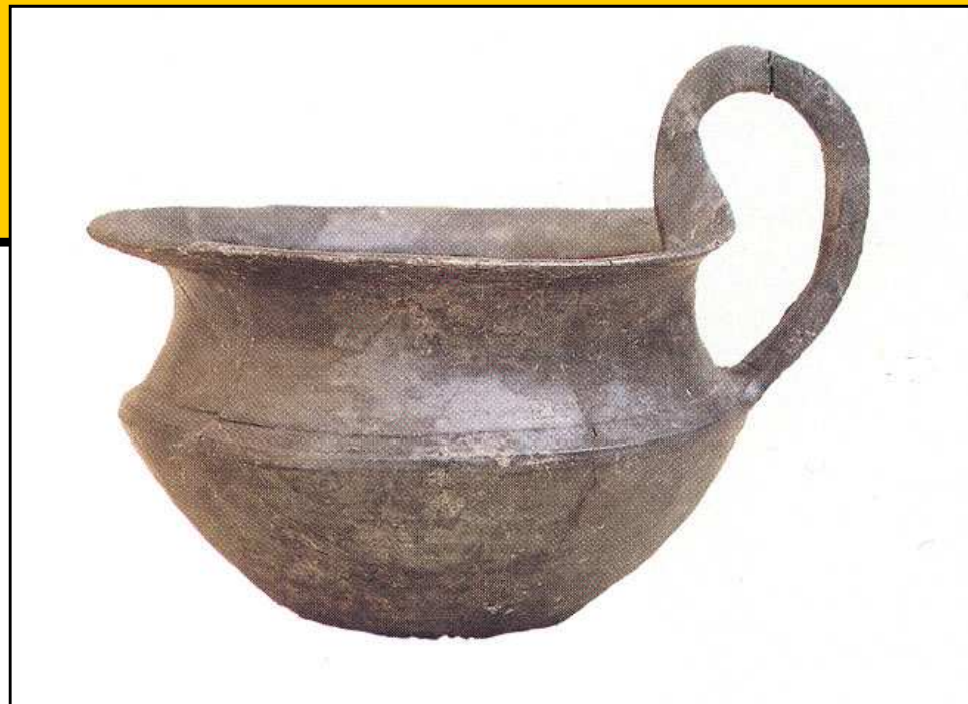
- **sídliště** - nížinná, někde i hradiska
- **PR:** – žárový, plochá rozsáhlá - urna (obvykle amfora),
 - mohyly jen ve starší fázi, později jen na periferii, chudá výbava
 - M: Moravičany, Mostkovice, Kostelec na Hané, Domamyslice,
 - Č: Opatovice nad Labem, Neštěmice



mladší DB

Velatická fáze KSPP

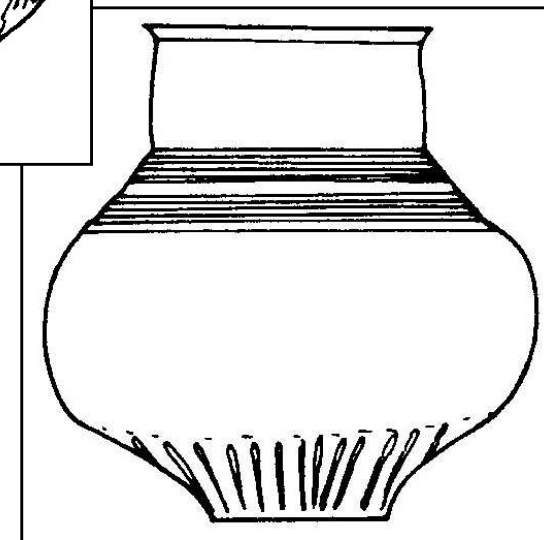
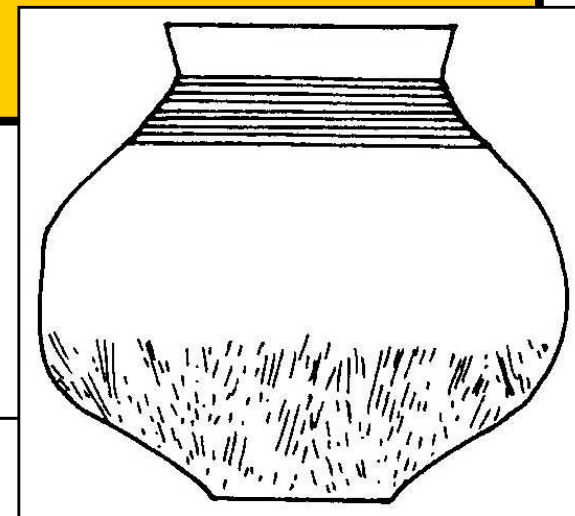
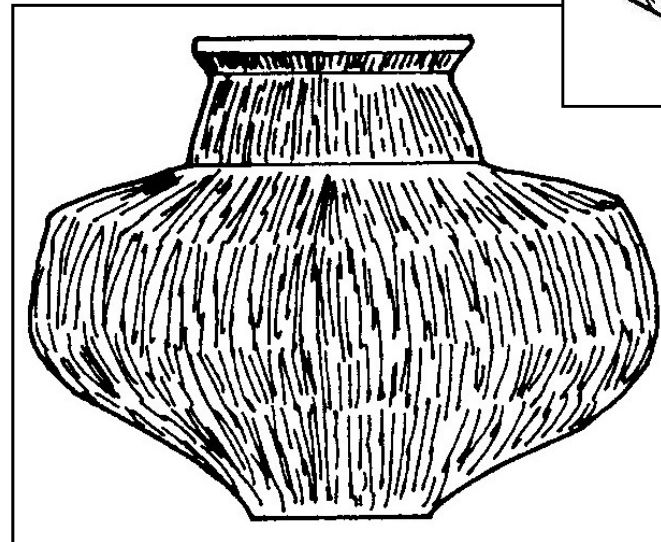
- **keramika:** minimálně zdobené amfory s válcovitým hrdlem, velatické koflíky, mísy s laloky, tordování okrajů a svislá kanelace
- **bronzy:** běžné; liptovské meče, nádoby, pancíře v bohatých hrobkách
- **PR:** plochá popelnicová - Lednice, Oblekovice, bohatá hrobka Velatice
- **sídliště:** dvorcová zástavba - Lovčičky
 - nadzemními kůlovými domy



Pozdní DB

Štítarský stupeň

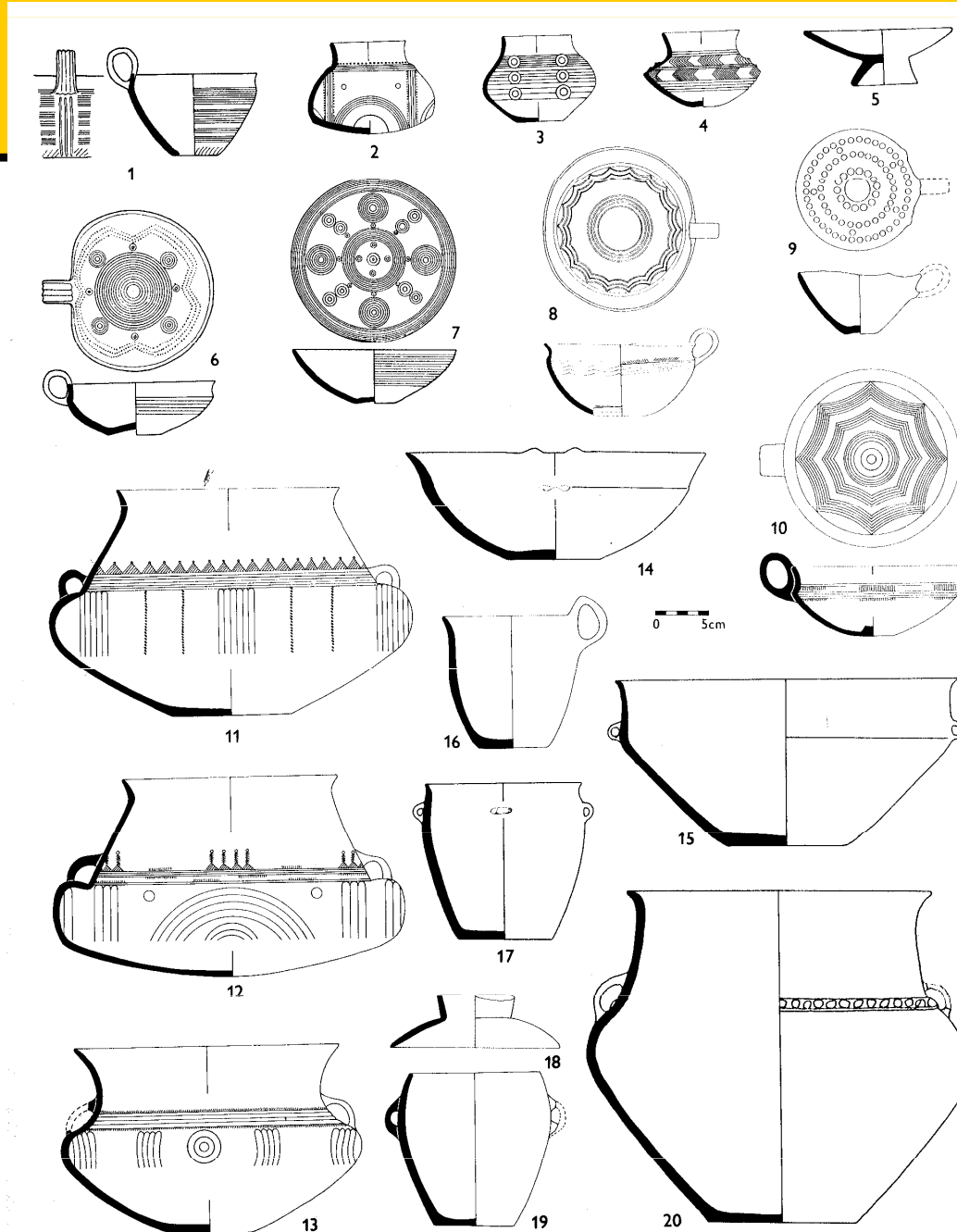
- **keramika:** kvadratické široké amfory, husté svislé hřebenování
- **bronzy:** málo, v hrobech minimálně
 - **depoty** - Hostomice
- **KPI:** hroty šípů, dláta, postranice udidel
- **PR: žárová pohřebiště**
 - bohaté hroby
 - kostrový dvojhrob u Štítar
- **sídliště:** nížinná i hradiska



pozdní DB

Slezská fáze KLPP

- **keramika:** estetický vrchol
 - černá leštěná tenkostěnná picí keramika (šálky s vnitřní výzdobou), široké amfory s trojúhelníky na horizontálních liniích, důlky
 - sakrální keramika - zoomorfní, šterchátka
- **sídliště:** nížinná sídliště i výšinná hradiska
 - převládají zahloubené domy



pozdní DB

Podolská kultura

- **keramika:** amfory s cibulovitou profilací a jedním zahroceným uchem, rýhované na hrdle vodorovně a na těle svisle, mísy se zataženým tordovaným okrajem, šálky
- **bronzy:** nože
- **PR:** žárově, Podolí, Brno - Obřany
- **sídliště:** výšinné opevněné osady - Réna u Ivančic, Blučina, Tabulová hora u Klentnice, Brno - Obřany (centrum)
 - obydlí: zahloubené

