

ENEOLIT

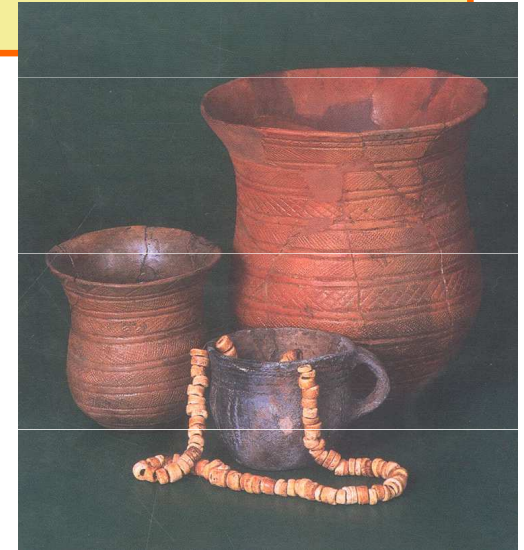


ÖTZI



Typické rysy eneolitu

- Rozšíření jednoduchého oradla
- Počátky užívání vozů
- Zavedení dobyččího spřežení (k orání i do vozu)
- Rostoucí důraz na chov skotu a lov
- Prestižní postavení významných mužů
- Těžba surovin (i hlubinná) na Šl
- První kovové výrobky z mědi
- Výšinná hrazená sídliště/hradiska (soustředění specializované řemeslné výroby)
- Priorita muže (patriarchální společnost, v čele náčelník-kněž)

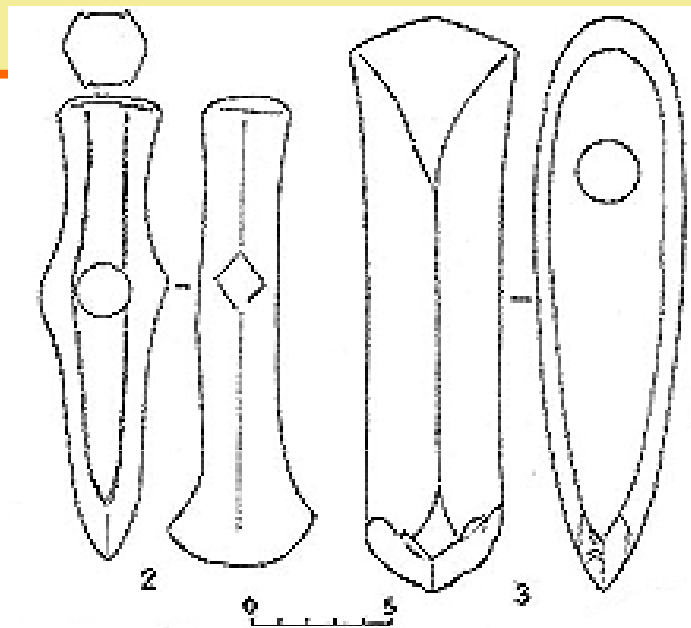


PERIODIZACE

- **Časný eneolit (do 4000/3500 p. n. l.)**
 - Mladší stupeň MMK, jordanovská kultura (stř. a SZ Čechy; stř. a J Morava)
 - michelsberská kultura (Z a stř. Čechy; původ: Belgie, stř. Něm.)
- **Starý eneolit (3 500 - 3 000 p. n. l.)**
 - kultura nálevkovitých pohárů (od Karpat po Ukrajinu, šíří se k nám od S)
 - skupina Retz (širší střední Podunají, diasporická v KNP a starší kanelované)
- **Střední eneolit (3 000 - 2 600 p. n. l.)**
 - kultura s kanelovanou keramikou (**badenský okruh**) (vlivy od JV)
- **Mladý eneolit (2600 – 2300)**
 - Z kanelované k. se vyvíjí:
 - jevišovická kultura (JZ Morava)
 - řivnáčská kultura (stř. Čechy)
 - bošácká skupina (V od řeky Moravy, Z Slovensko)
 - kultura s kulovitými amforami (diasporická v řivnáčské, chamské a přežívající kanelované na S Moravě)
 - chamská kultura (JZ Čechy, nově z Bavorska)
- **Pozdní eneolit (2 300 - 2 000 p. n. l.) - pohárové kultury**
 - kultura se šňůrovou keramikou (původ mezi Vislou a Dněprem, posun k Z)
 - kultura zvoncovitých pohárů (od Pyrenejí po Maď.; na S sousedí se šňůrovou kml.)

BI

- sekeromlaty



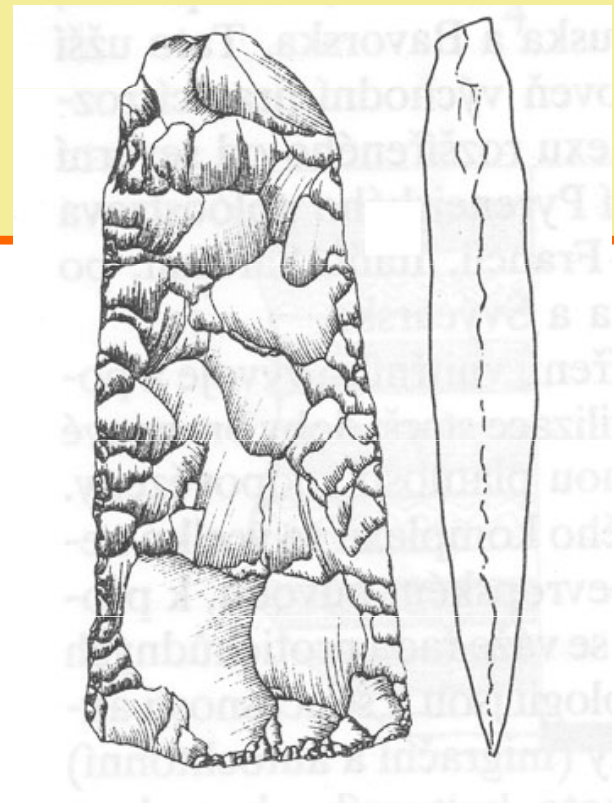
- nátepní destičky



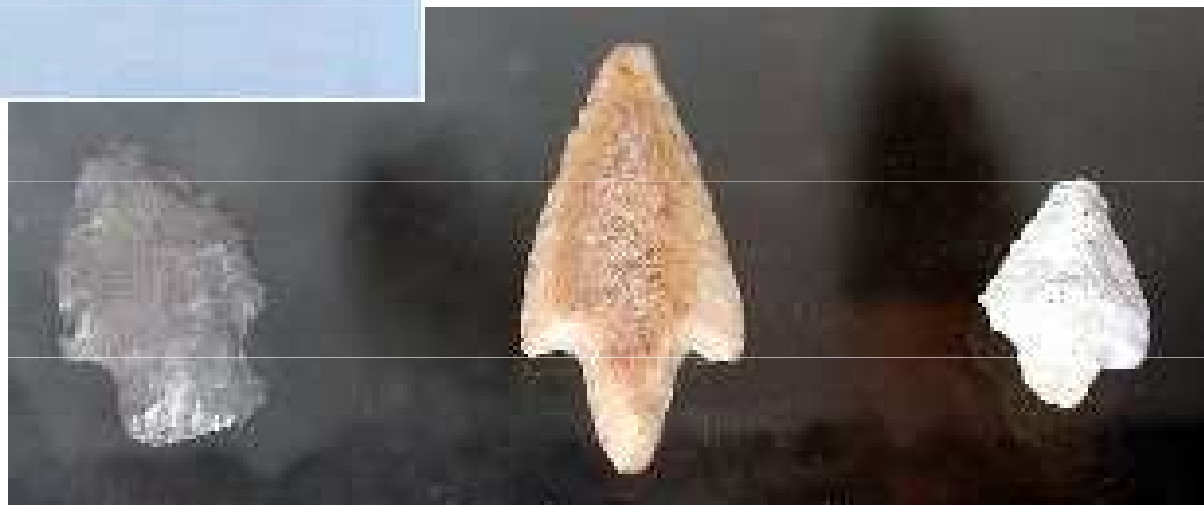
ŠI

- sekerky

- čepele



- hroty šípů



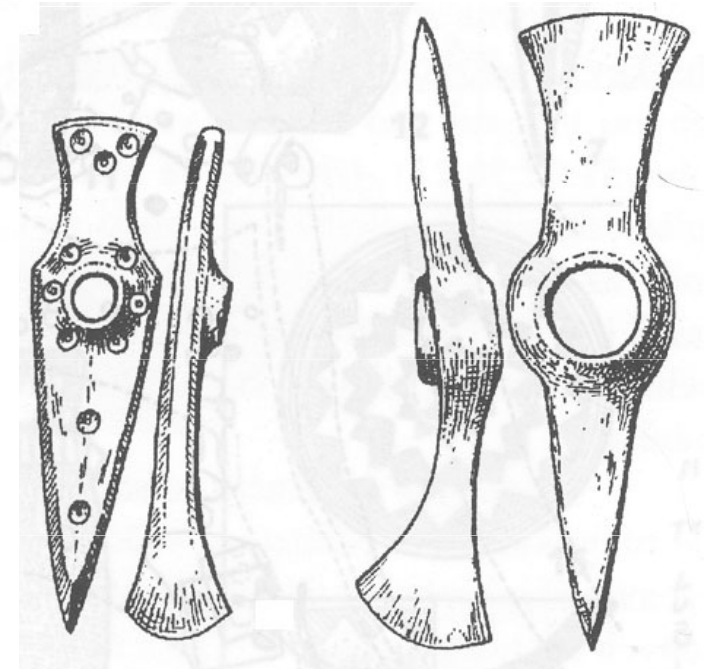
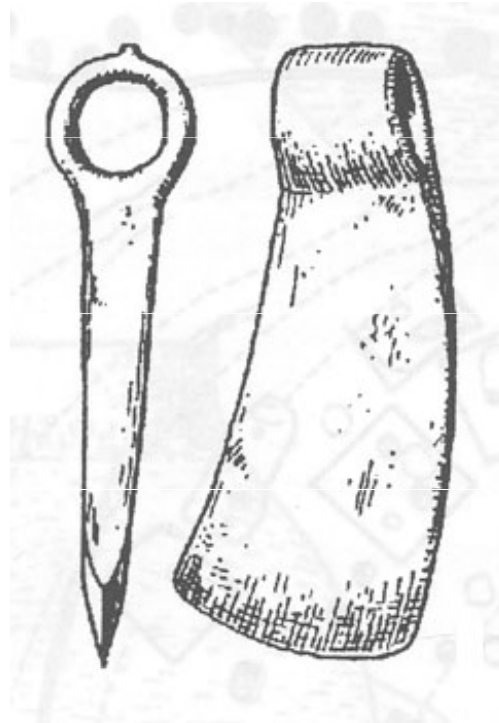
Měděná industrie

- **sekerky**

- ploché

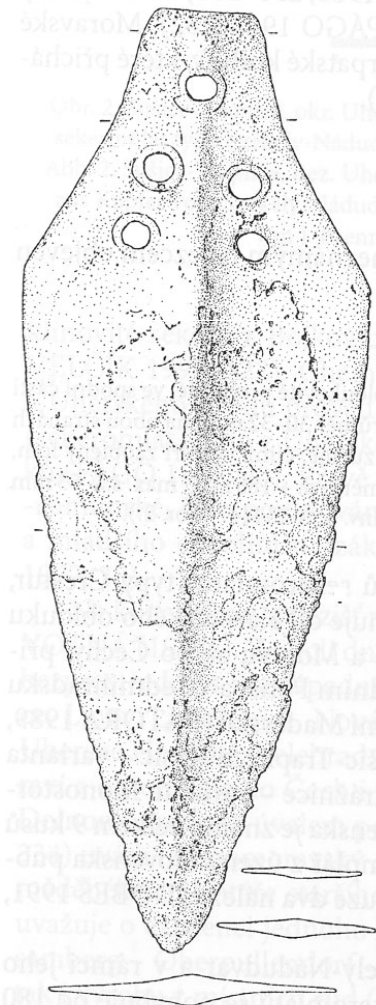
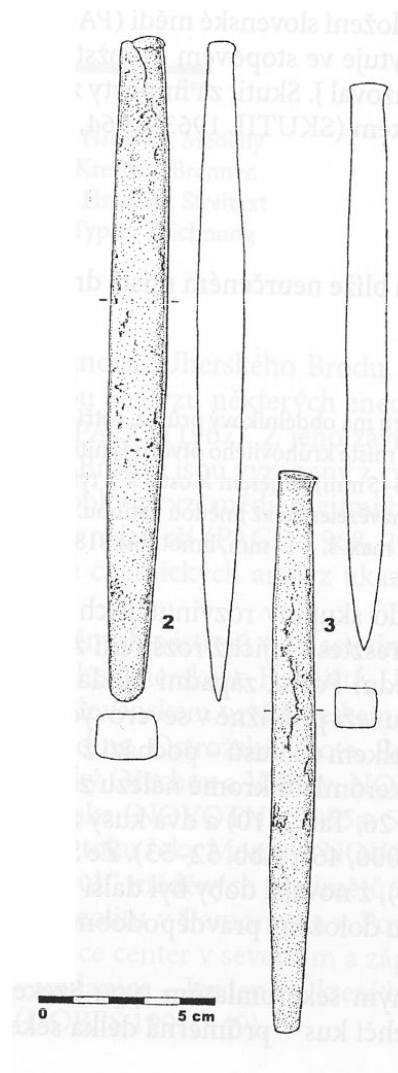
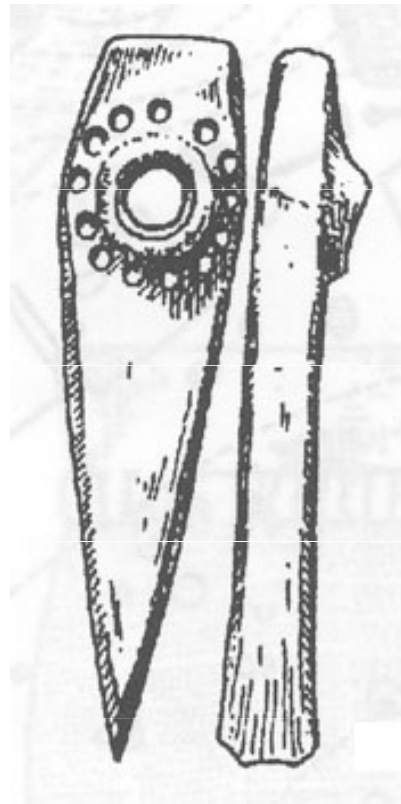
- s otvorem v týle

- s křížovým ostřím



Měděňá industrie

- **sekeromlat**
- **šídlo**
- **dlátko**
- **dýky**



Raný eneolit

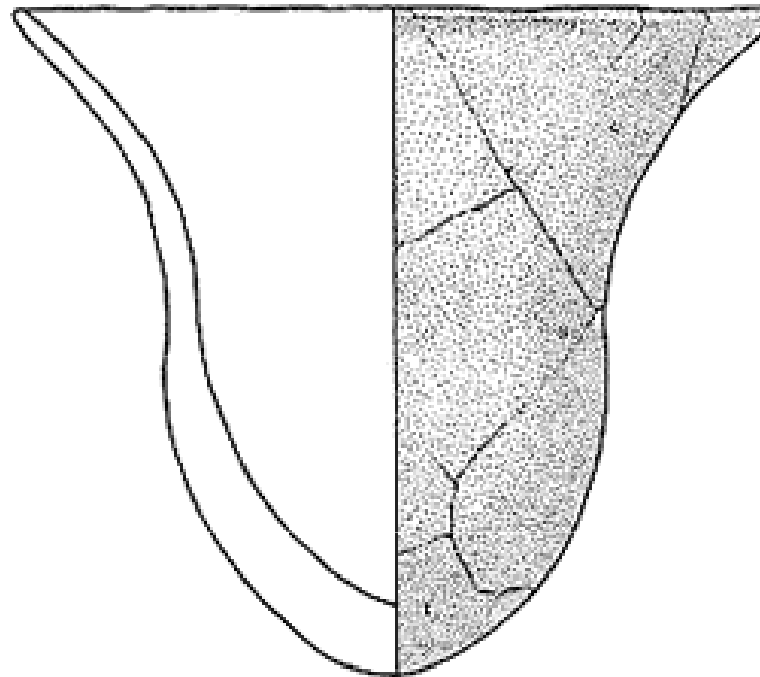
Jordanovská kultura

- **keramika** - dožívají tvary MMK - ornament vlčích zubů, šrafované trojúhelníky
- **sídliště** – jen ojedinělé objekty
- **pohřebiště** – neznáme

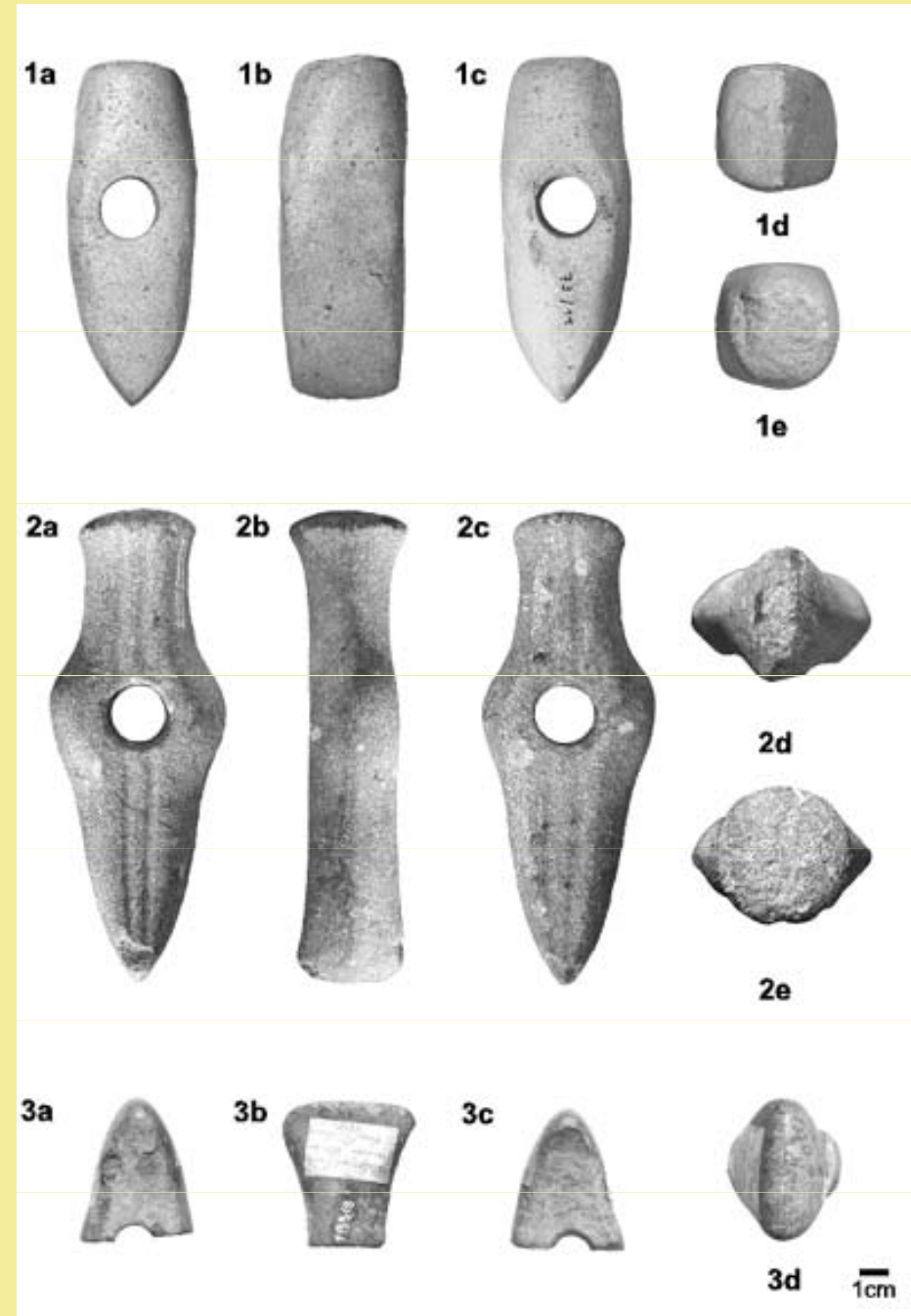
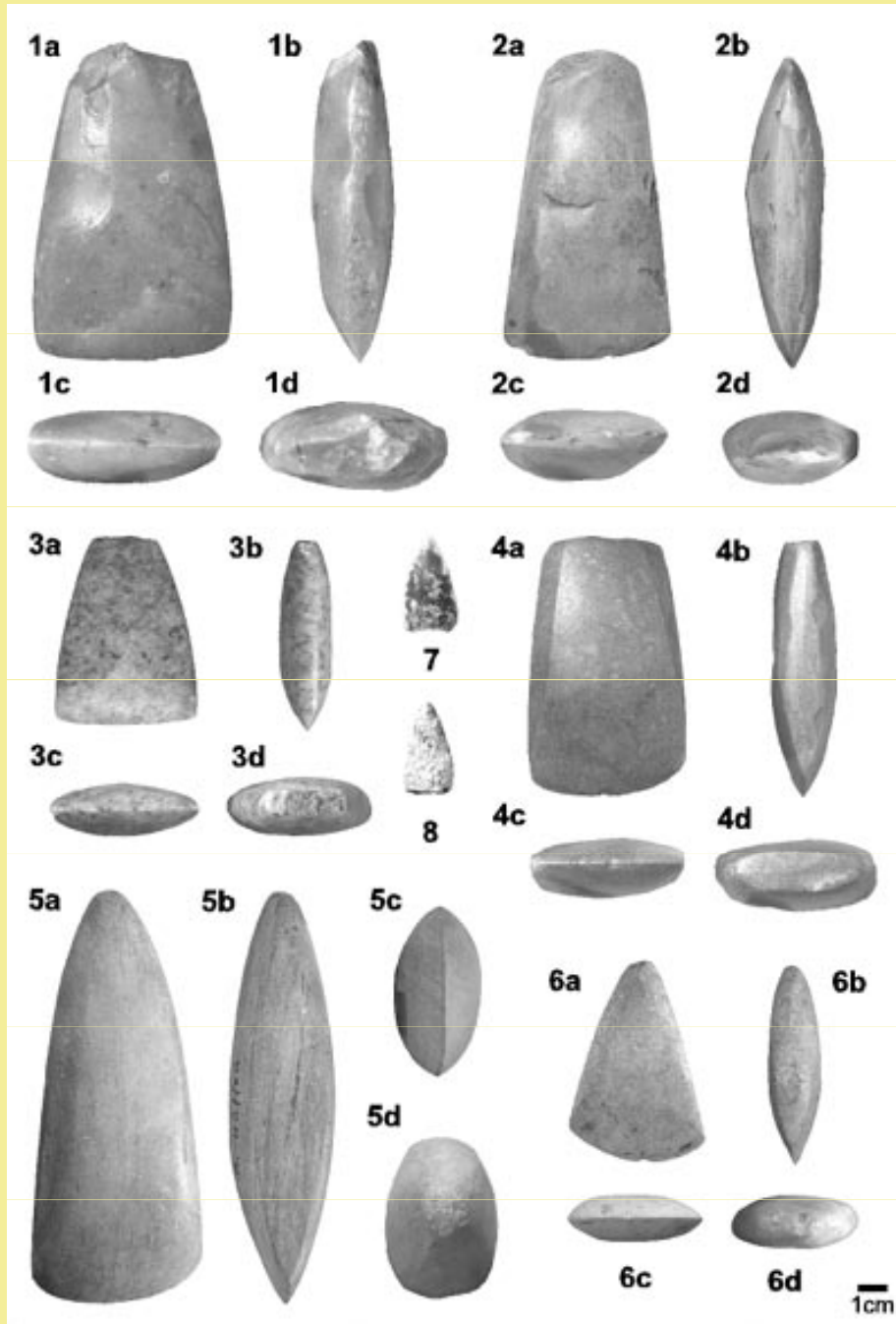


Michelsberská kultura

- **keramika**
 - tulipánovité poháry
- **pohřebiště** – megalitické – dlouhé mohyly Březno u Loun



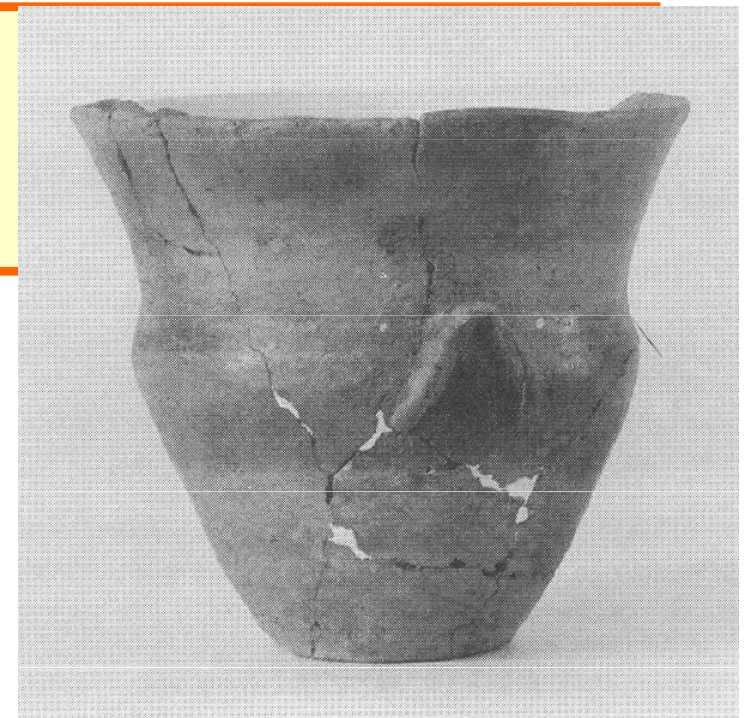
Michelsberská kultura - BI

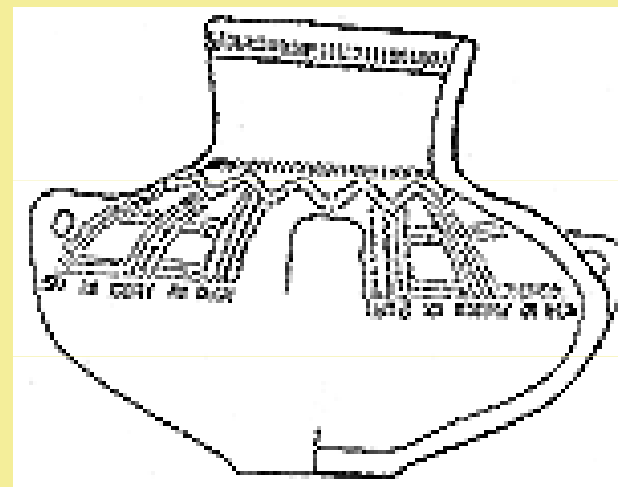
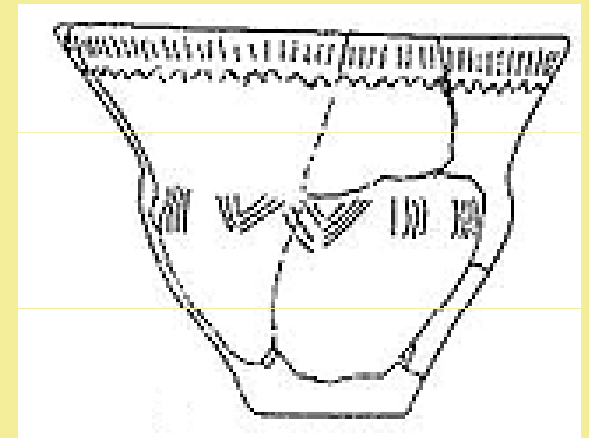
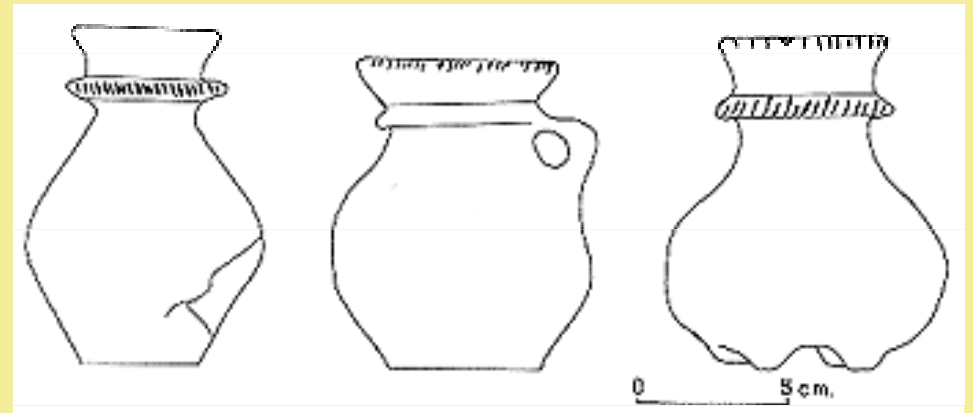
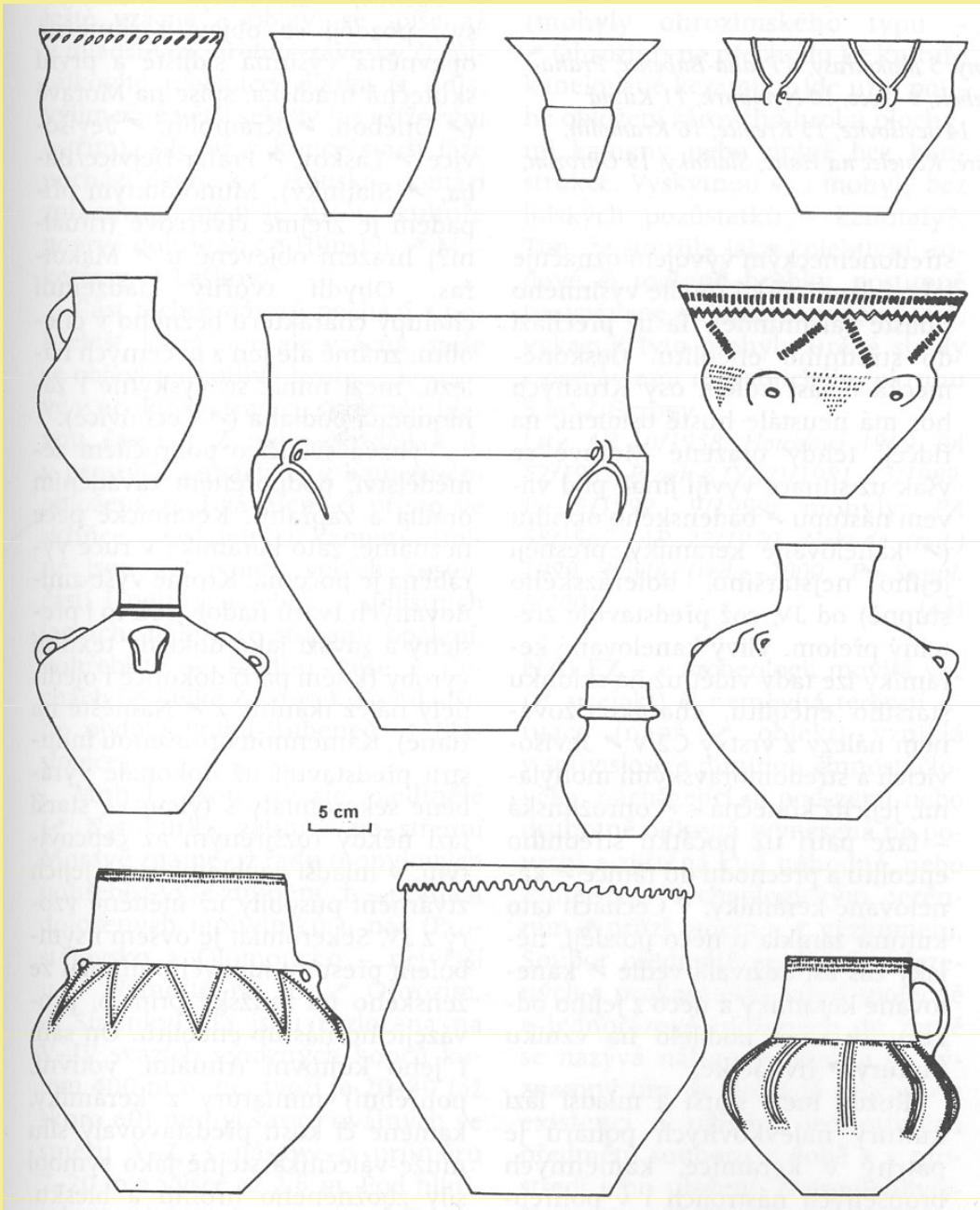


Starý eneolit

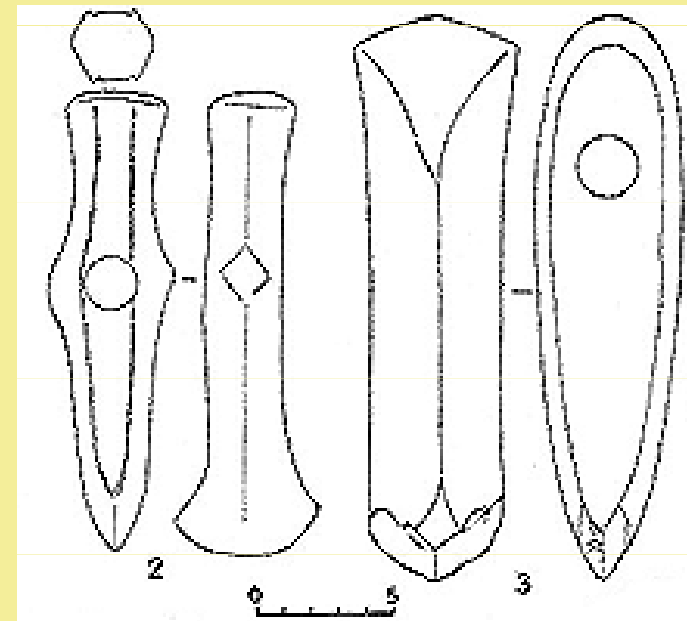
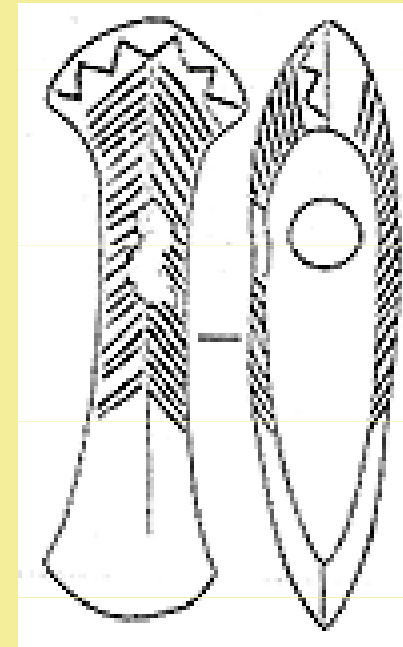
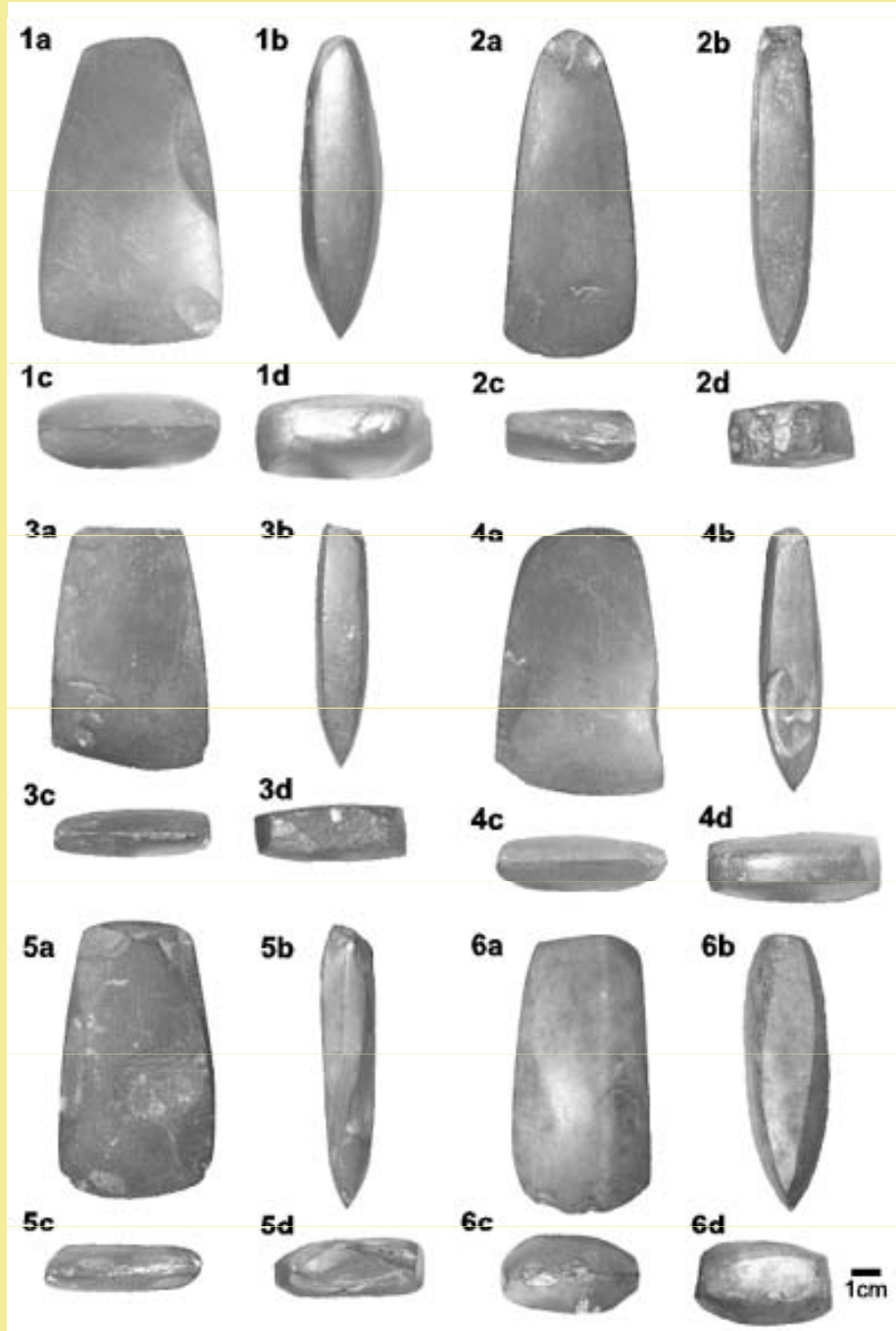
Kultura nálevkovitých pohárů

- **keramika** – okraj nálevkovitě vyhnutý - amfory s **2/4/8** uchy, zásobnice s plastickými lištami a páskami na okraji
- **sídlště** - hradiště s doklady tavby mědi – Makotřasy, Hradisko u Kramolína, Starý zámek u Jevišovic, Rmíz u Laškova
- **PR** - starší fáze (typické mohyly s kamenným pláštěm nebo skříňkové hroby s kostrovými pohřby), postupný přechod k žárovému ritu - Horka u Ohrozimi (ohrozimské mohyly)





KNP - BI



Starý/střední eneolit

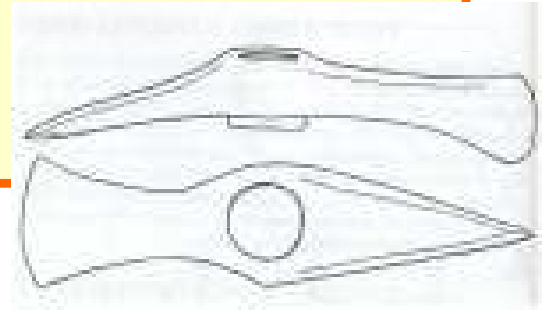
Keramika zdobená brázděným vpichem

(typ Retz – Křepice – Bajč)

- [keramika](#) - výzdoba rytých rýh doplněných vpichy, aby v nich lépe držela bílá inkrustační hmota - nepravý brázděný vpich, hlavně šálky a esovitě profilované koflíky s páskovým uchem
- [osídlení](#) – ojedinělé nálezy - Staré Zámky u Líšně, Starý Zámek u Jevišovic, Hradisko u Křepic



Střední eneolit



K. s kanelovanou keramikou

(kultura bádenského kulturního komplexu)

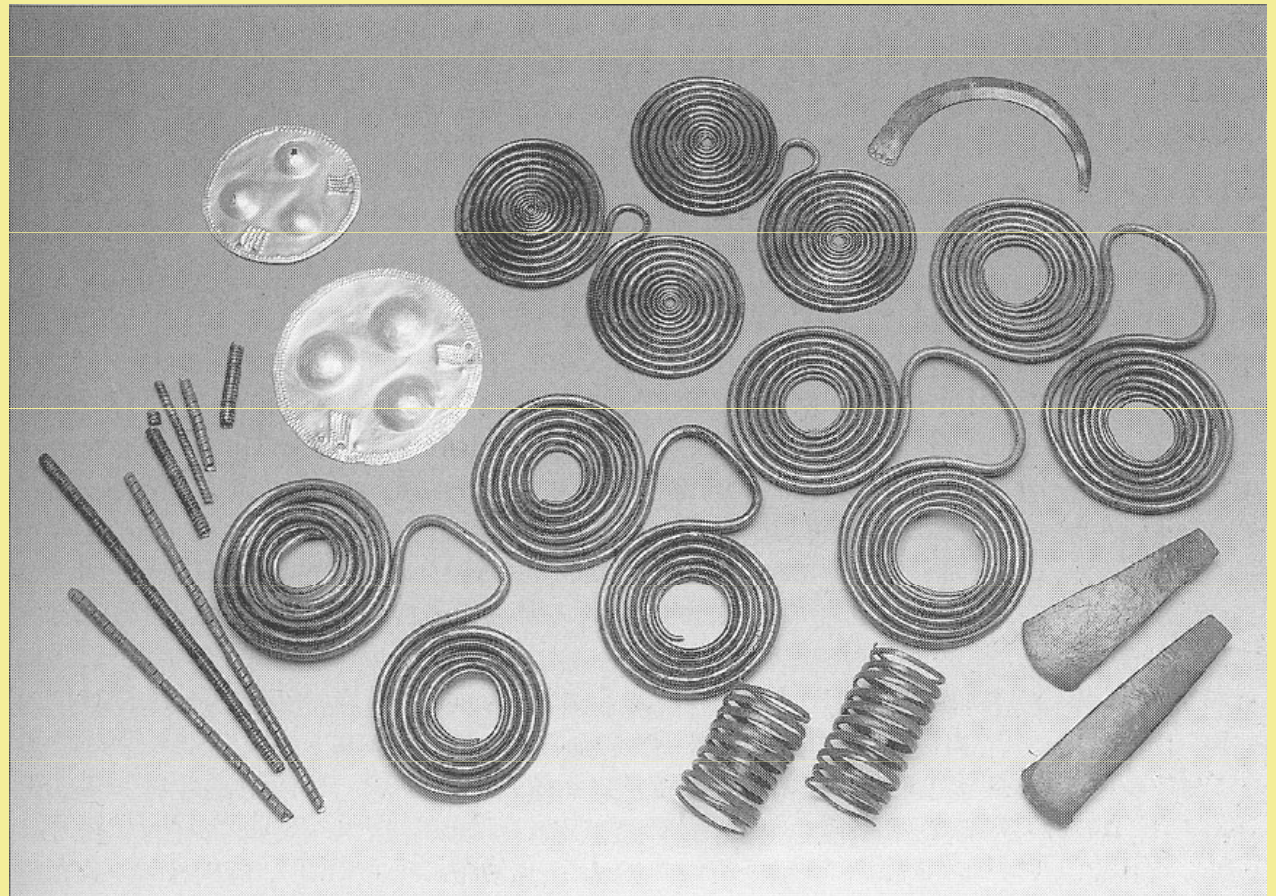
- kovy – měď, stříbro
 - zbraně/nástroje: sekeromlaty s křížovým ostřím, dýky typu Leváre
 - první depoty typu Hlinsko - spirálovité náušnice (typ Hlinsko) a brýlovité závěsky (typ Jordanów)





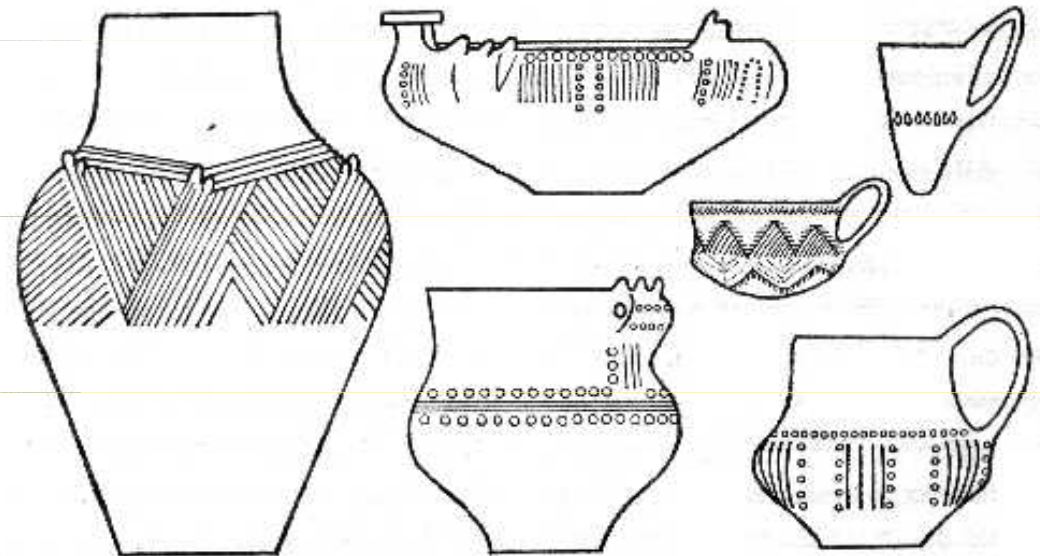
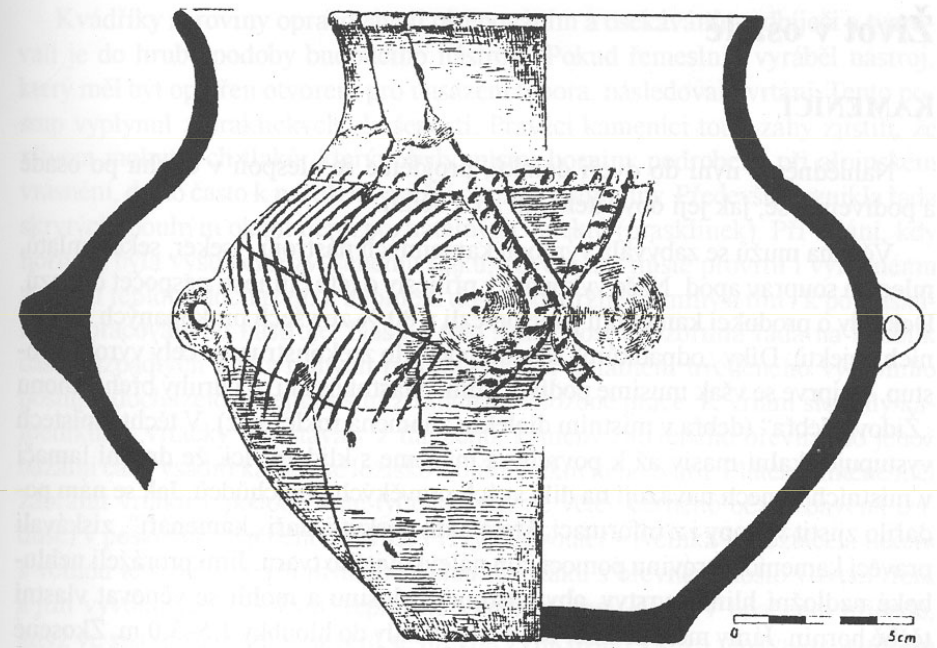
**terčovitá puklice typu
Stollhof (Cu, Ag)**

Stollhof - depot

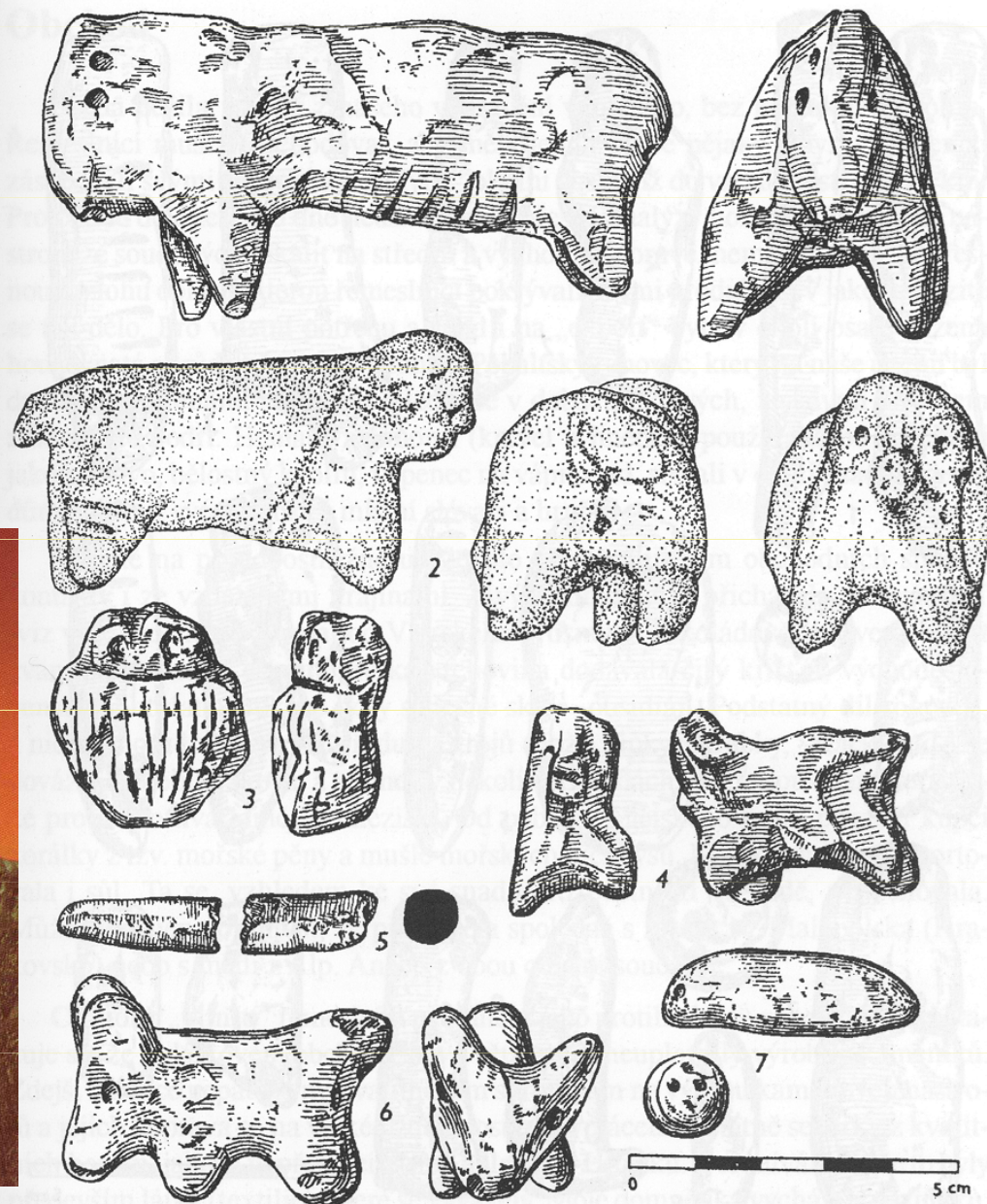


keramika - džbány, amfory, **čerpáky**,
naběračky, mísy s příčkou - široké

- napodobeniny závěsků typu Stollhof
- **výzdoba**: žlábký = kanelace tunelovitá
ouška



modely vozíků,
zápřah dvojice
zvířat, bezhlavé
ženské idoly



KKnK

- PR:

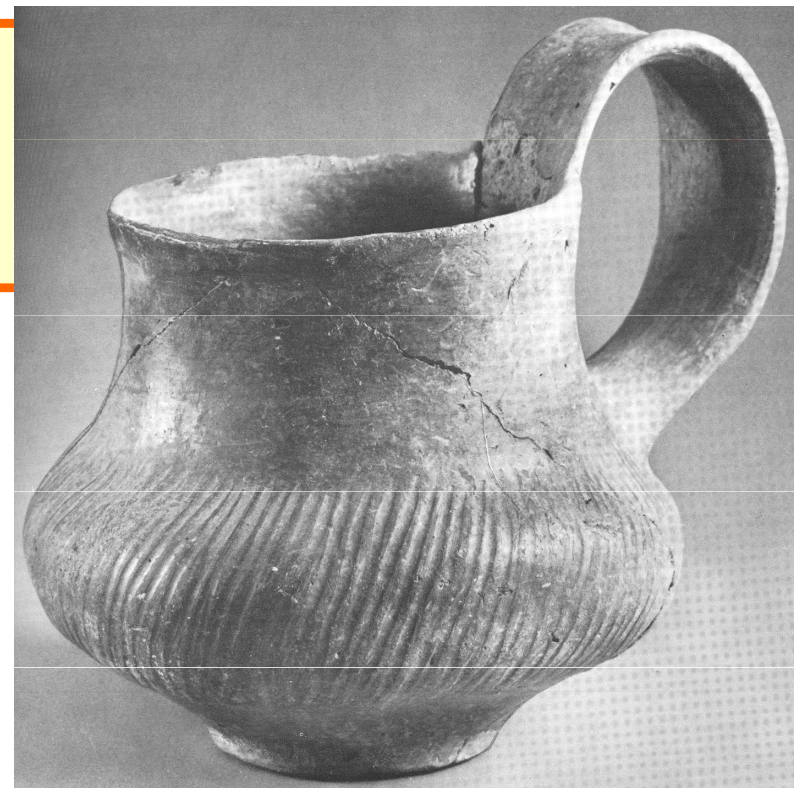
- **Čechy:** pod záp. vlivem birituální (zvl. hrob ve Velvarech)
- **Morava:** žárový pod mohylou - Alojzov
- pohřeb člověka se zvířetem
- samostatné pohřby zvířat

- sídliště:

- výšinná (hradiska)
- nížinná

- domy:

- nadzemní kùlové
- polozemnice
- tzv. kazeto na rám, většinou vápenná vnitřní omítka, píčka a sklípek



Mladý eneolit

Jevišovická kultura

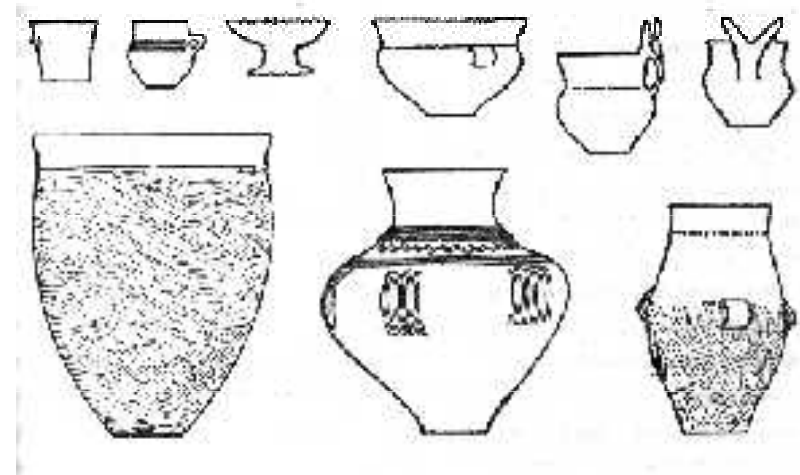
- **keramika** – (ne)zdobená nebo slámování
 - hmoždíře, idoly a plastiky
- **kovy** - depot Staré Zámky u Líšně (sekery, dlátko a šídlo)
- **sídliště** - hlavně JZ a J Morava, převažují výšinná hradiska - Starý Zámek u Jevišovic, Staré Zámky – Brno Líšeň



Mladý eneolit

Řivnáčská kultura

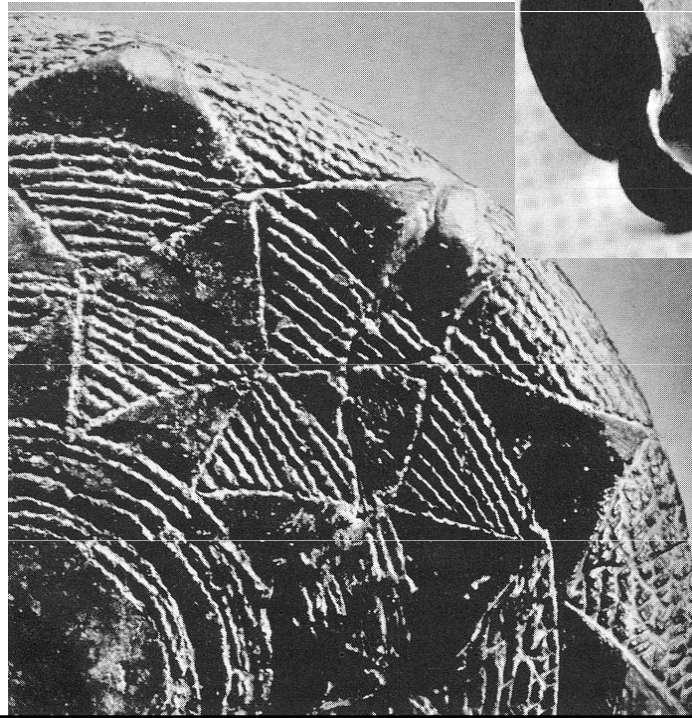
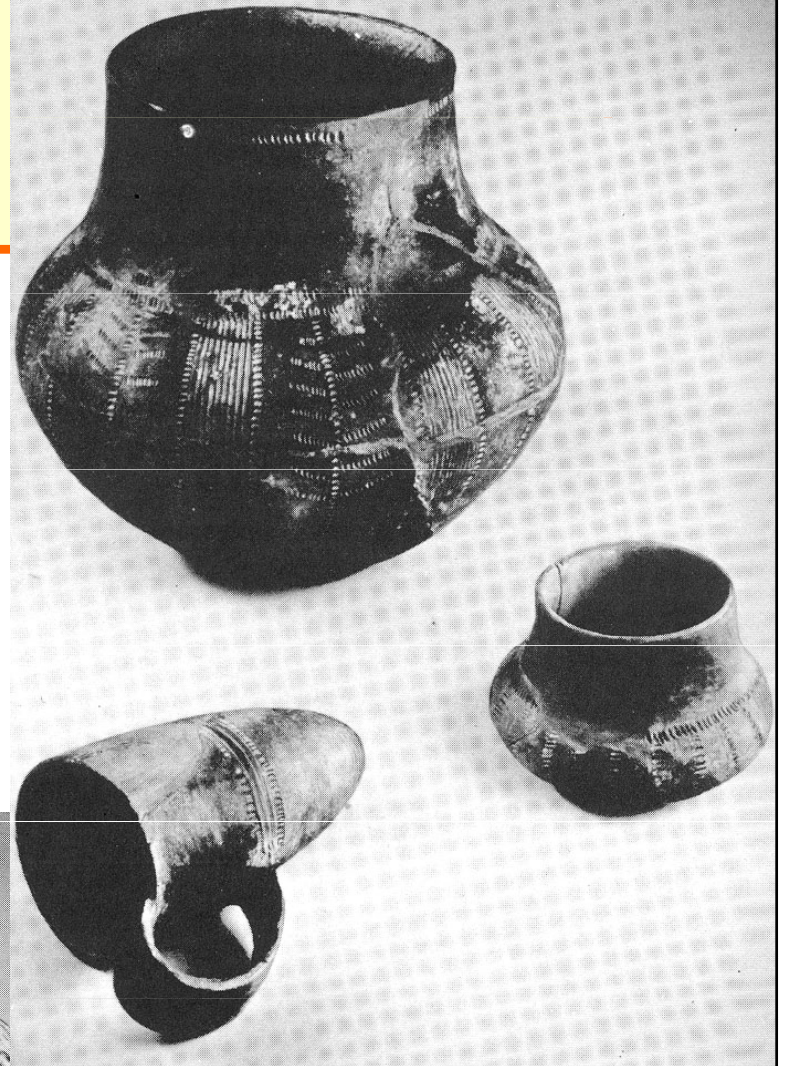
- **keramika** - džbánky s ansa lunata či ansa cornuta
- **kovy** - zlomky ozdob, drátky, dlátka, šídla
- **sídliště** - zkoumána jen výšinná hradiska - Řivnáč u Žalova, Homolka u Stehelčevsi, (velmi silné opevnění: ulicové brány, palisády a příkopy)
- **PR** – nezjištěna pohřebiště
 - jednotlivé žárové hroby
 - kostry na sídlišti



Mladý eneolit

Bošácká skupina

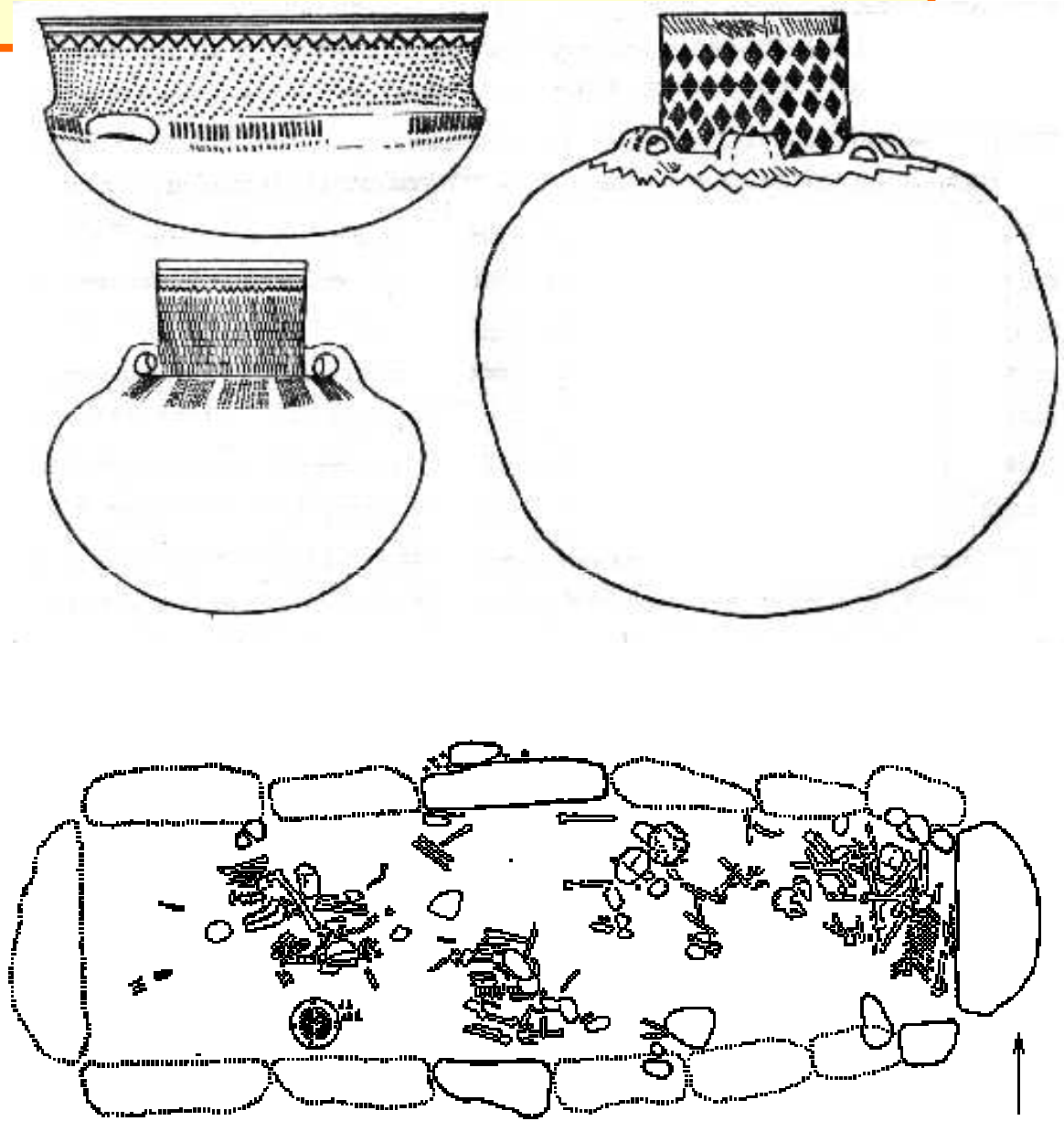
- **keramika** - postupně vyznívá KKK
- **sídliště** - jen V-Morava s návazností na osídlení JZ Slovenska
- **PR** - několik kostrových skrčených hrobů v Bánově, na Slovensku žeh



Mladý eneolit

Kultura kulovitých amfor

- **keramika** - typické kulovité amfory s nízkým válcovitým hrdlem a **2/4/8** oušky pod ním,
 - kolkovaná výzdoba
- **PR** – kostrový
 - ojedinělé **výhradně** mužské hroby s pazourkovými sekerami, jantarovými ozdobami



1



Odkrývání skříňkového hrobu

3



2



4



Mladý eneolit

Chamská kultura

- **keramika** - nevýrazná, typické násobné plastické a promačkávané či přesekávané pásy
- **sídliště** - malá extrémně opevněná hradiska v Z-Čechách (± kamenné valy)
- **PR** - nezjištěn



Pozdní eneolit

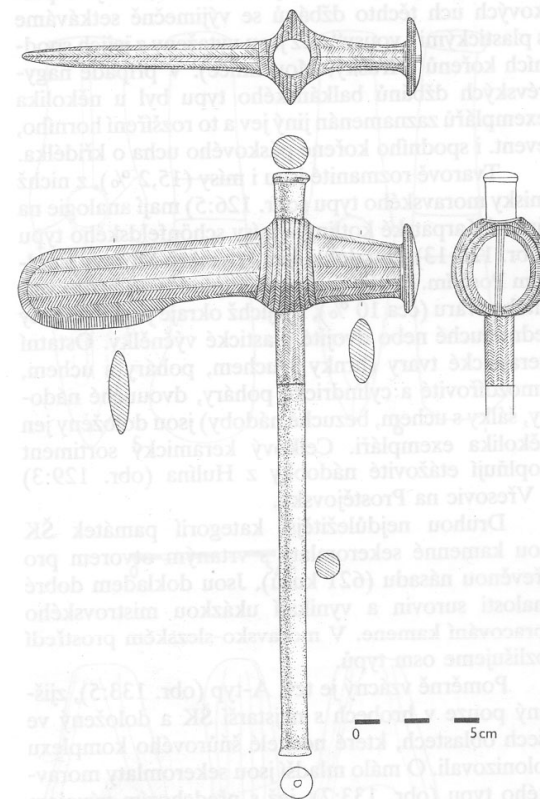
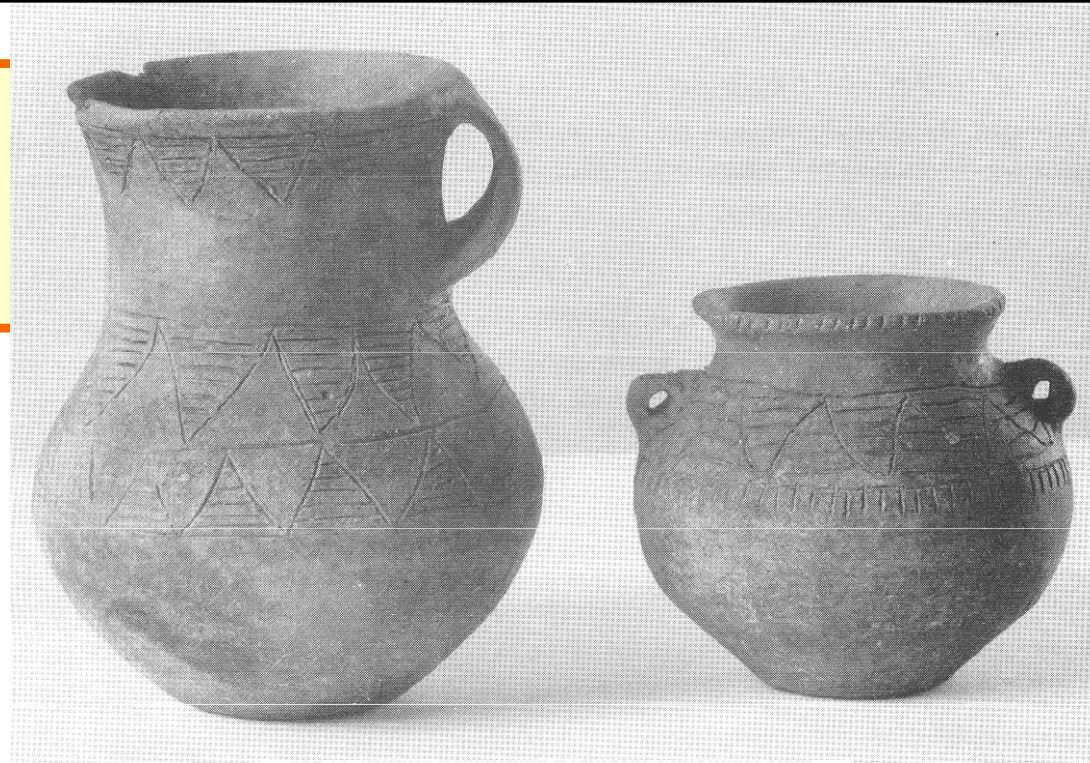
Kultura se šňůrovou keramikou

- keramika

- poháry s otiskem šňůry na hrdle a dvojuché amfory
- pro chronologii na Moravě důležité **džbány** - dřevohostické
- **misky** moravské a schönfeldské

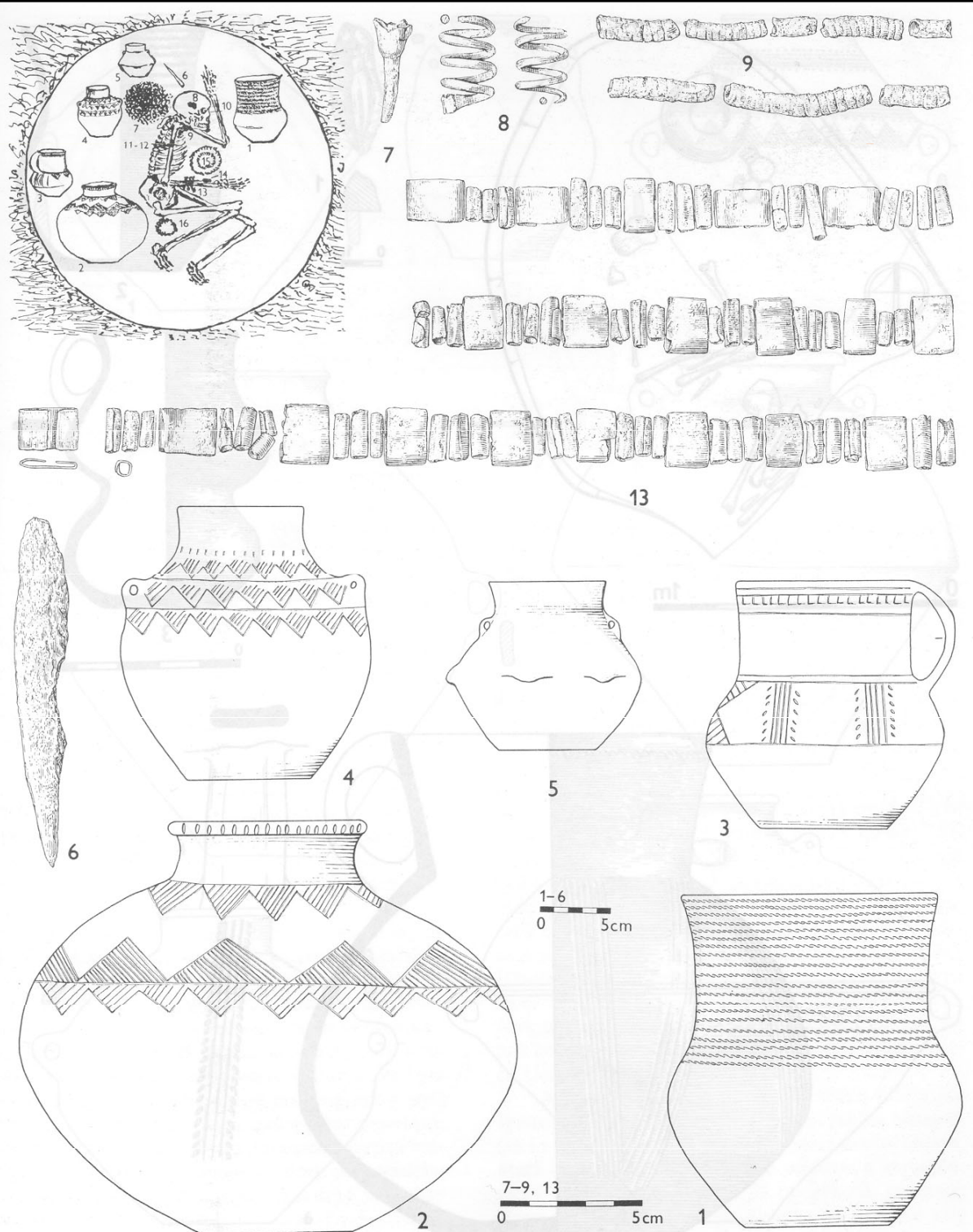
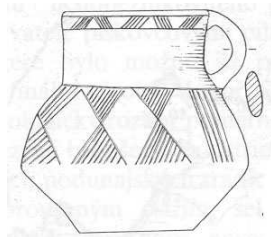
- kovy - spíše na Moravě

- vlasové spirálky, trubičky a perly z plechu, náramky, unikátní trojitý náramek z Maref skládaný z destiček a trubiček,
- břitva z Morkůvek,
- **sekeromlat** z Lužic u Hodonína
- dlátka
- čepele nožů

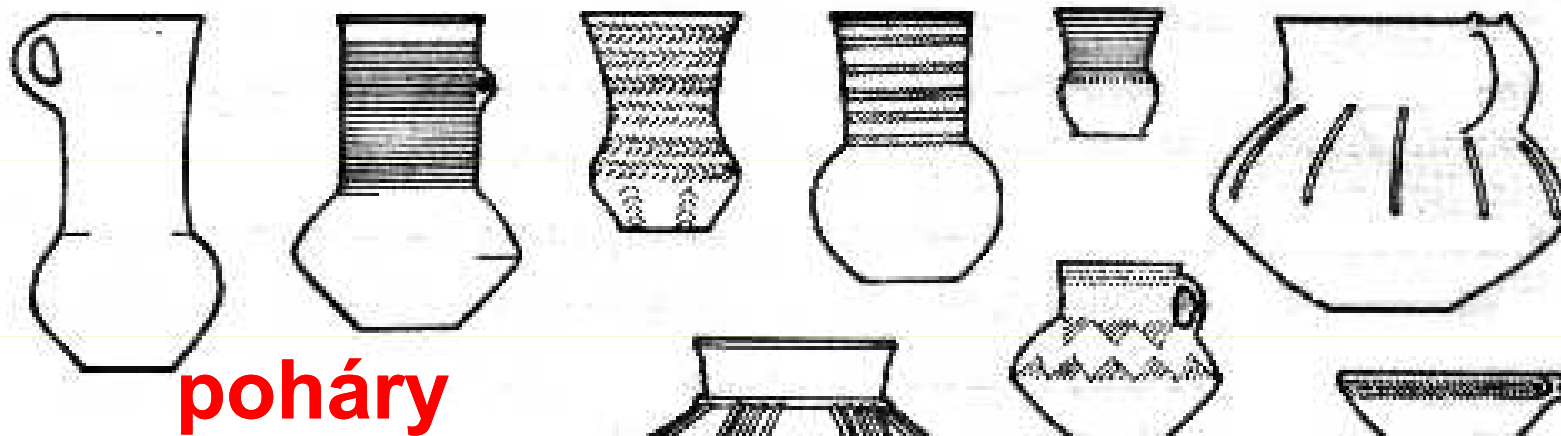


KŠŇK

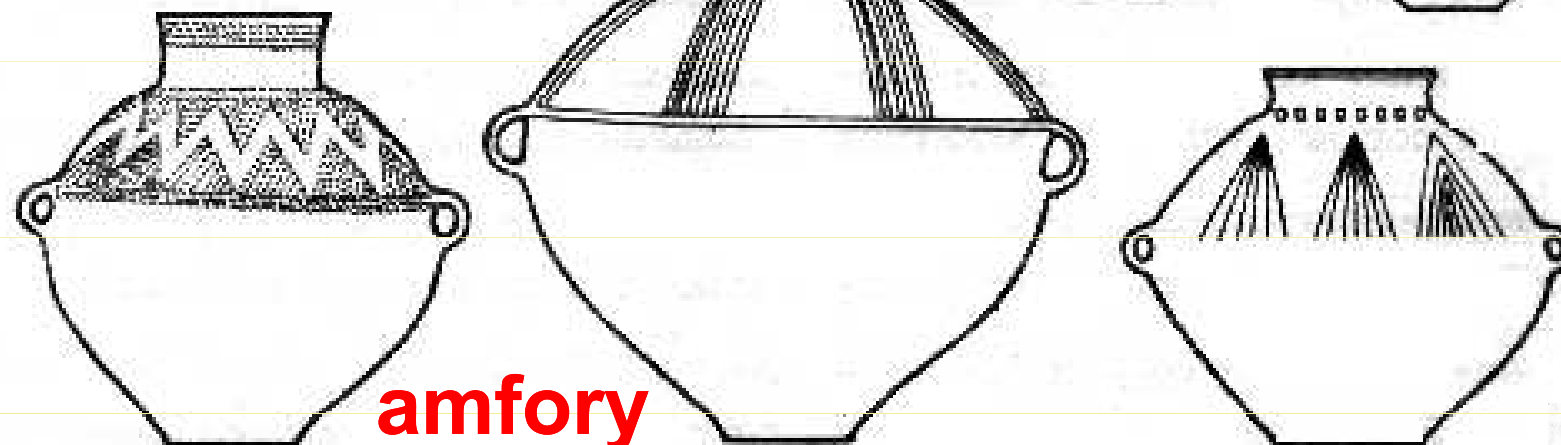
- **sídliště** - Palonín na Moravě, domy asi přenosné (jurty, stany) bez trvalých stop v terénu
- **PR** - kostrově (skrčený na boku - ♂ na pravém boku, ♀ na levém boku); **pohřebiště**: rozsáhlá s mohylami, případně s dřevěnou konstrukcí (Vikletice, Kostelec u Holešova, Dřevohostice)



Marefy. Bohatě vybavený hrob ženy.

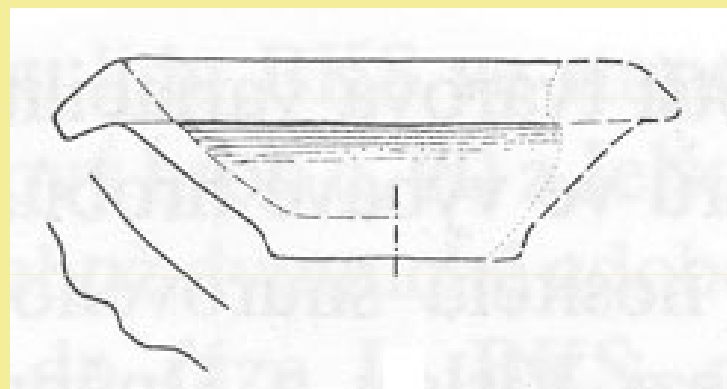


poháry

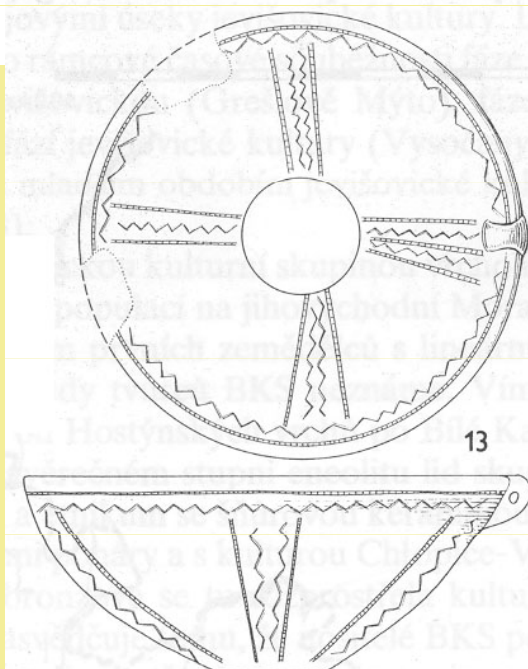


amfory

Miska moravského typu



Miska schoenfeldského typu



Pozdní eneolit

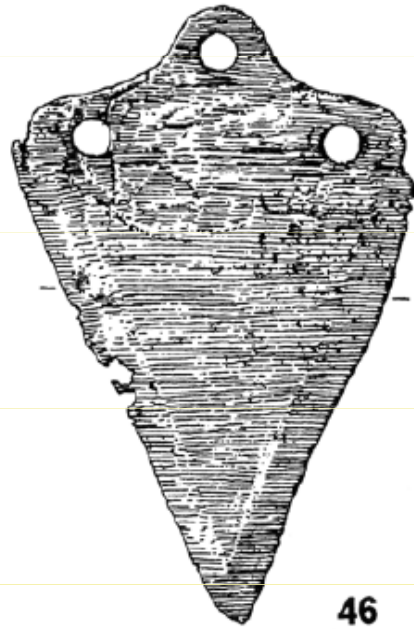
Kultura zvoncovitých pohárů

- **keramika** - červené případně i černé zvoncovité poháry s horizontálními pásy kolků (s bílou inkrustací) a leštěním
- **KPI** – knoflíky s V-vrtáním, jehlice, půlměsícovitý závěsek
- **kovy** - jazykovité dýky
 - jehlice, záušnice, závěsky z Cu i Ag, Au nebo elektronu,
 - masivní Cu sekerky, dlátka, šídla

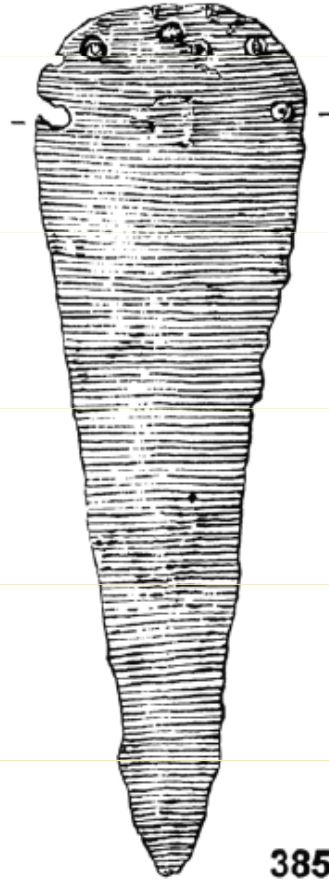




50



46



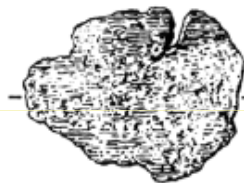
385



83



120

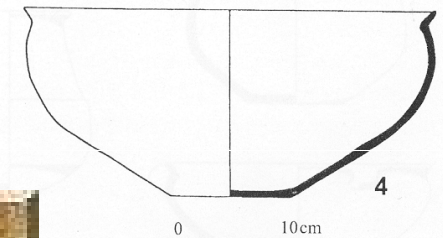
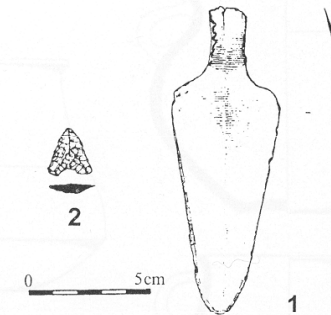
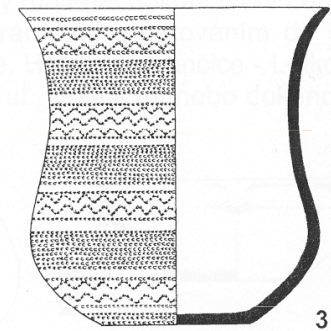
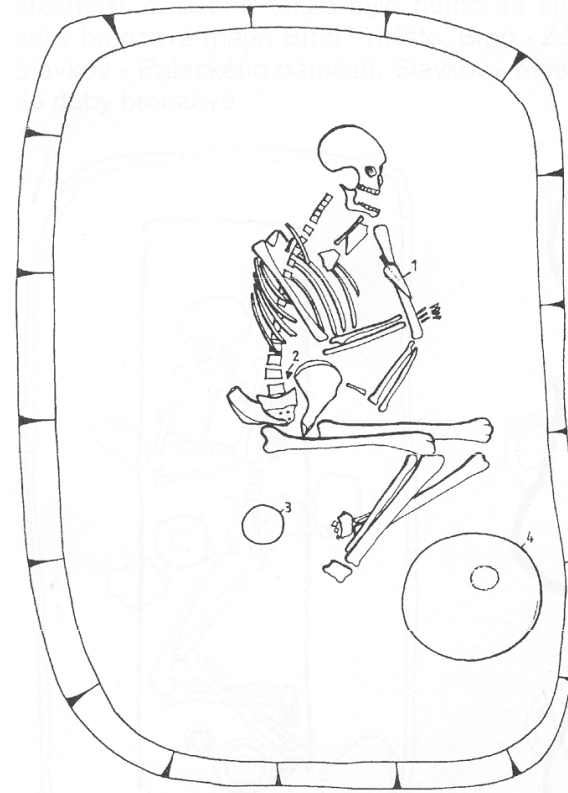


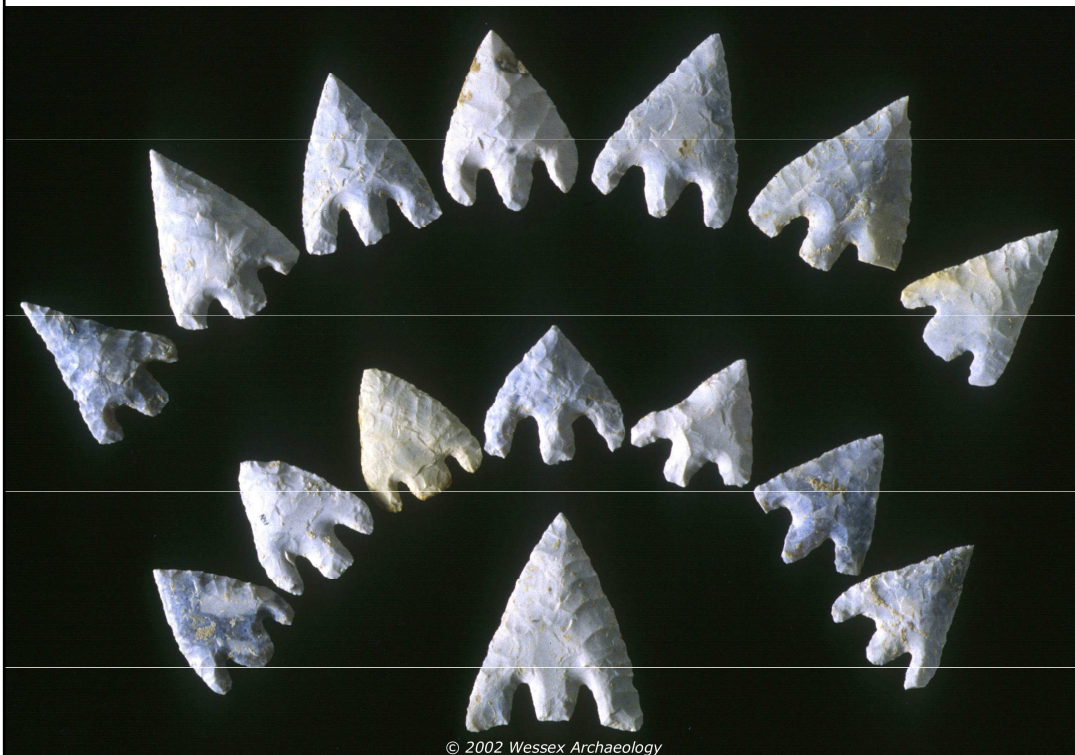
84



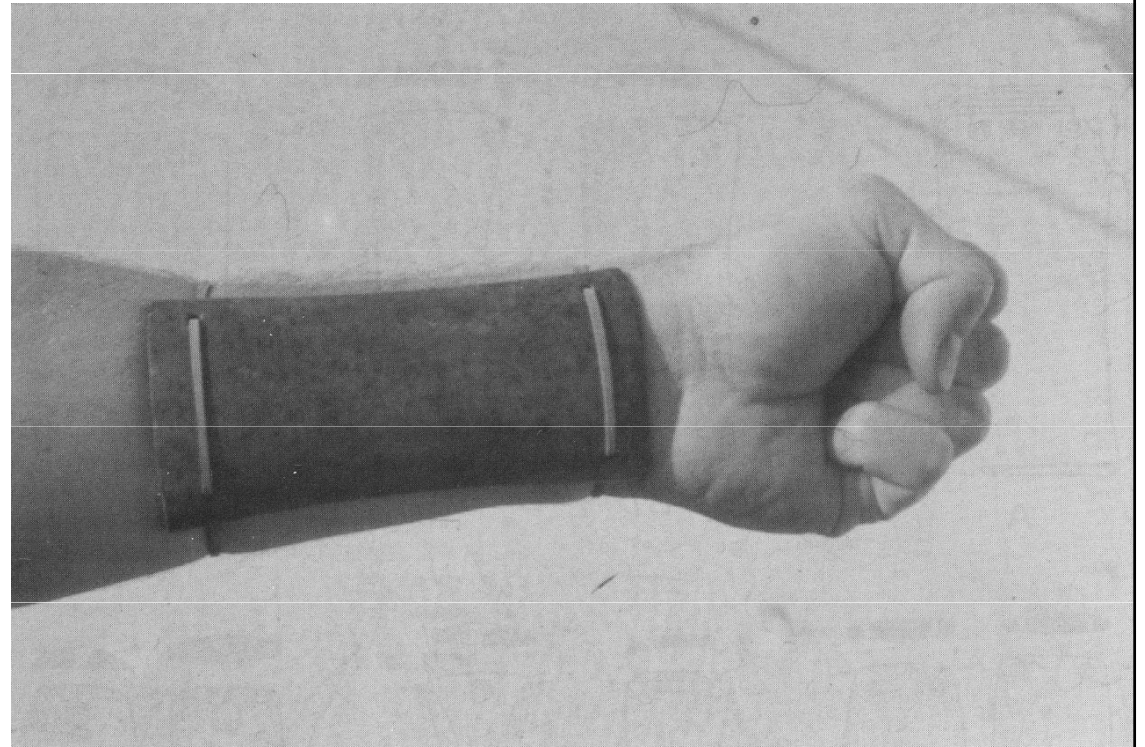
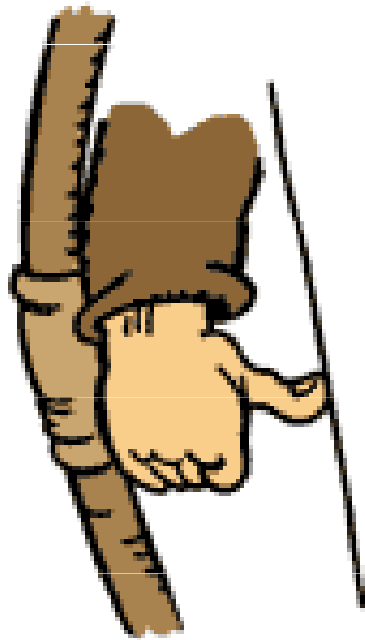
KZvP

- **sídliště** - malá neopevňená se základy nadzemních chat
- **PR**
 - **kostrově**, ♂ na levém a ♀ na pravém boku
 - rovněž **žeh** (jen na Moravě, asi 15% hrobů)
 - rozsáhlá plochá
 - bohaté hrobky s mohylou a příkopem (hlavně na Moravě) - Smolín, Prosiměřice, Tvořihráz, v Čechách jen Stehelčevy u Kladna

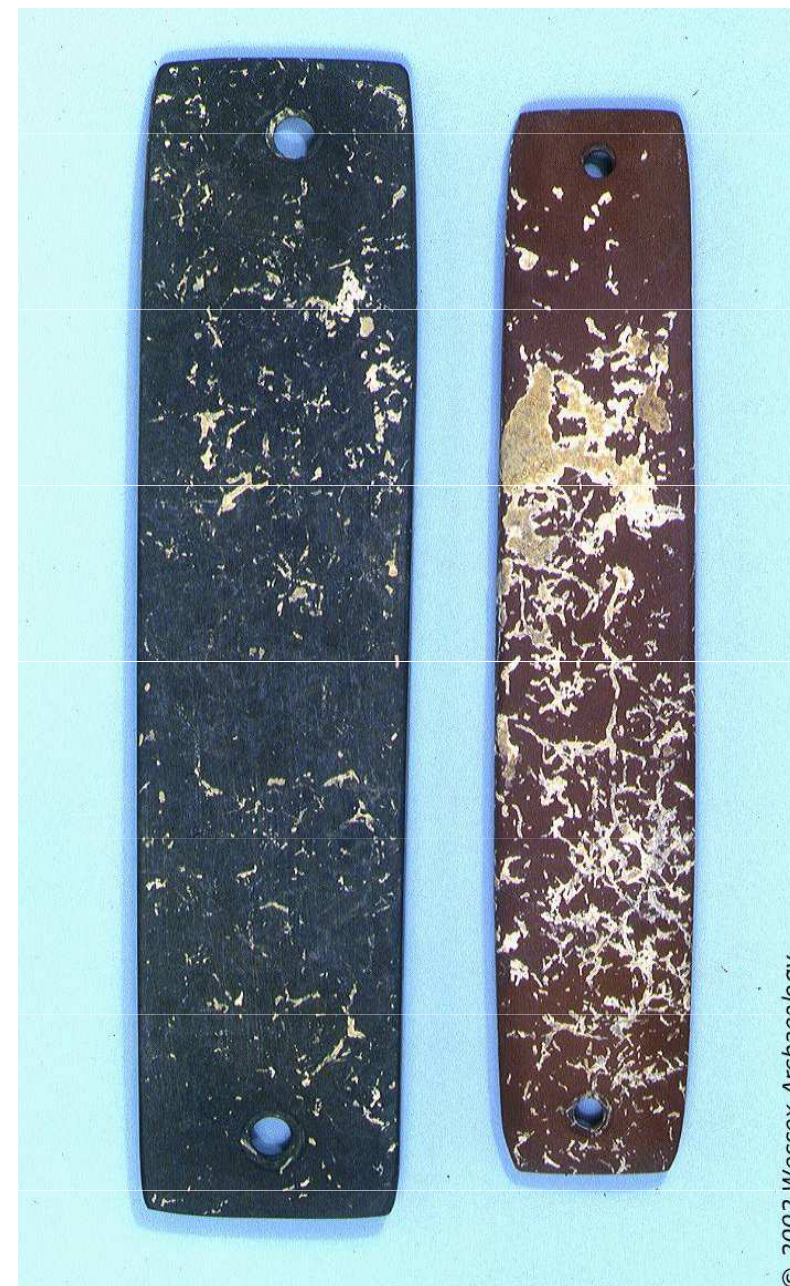
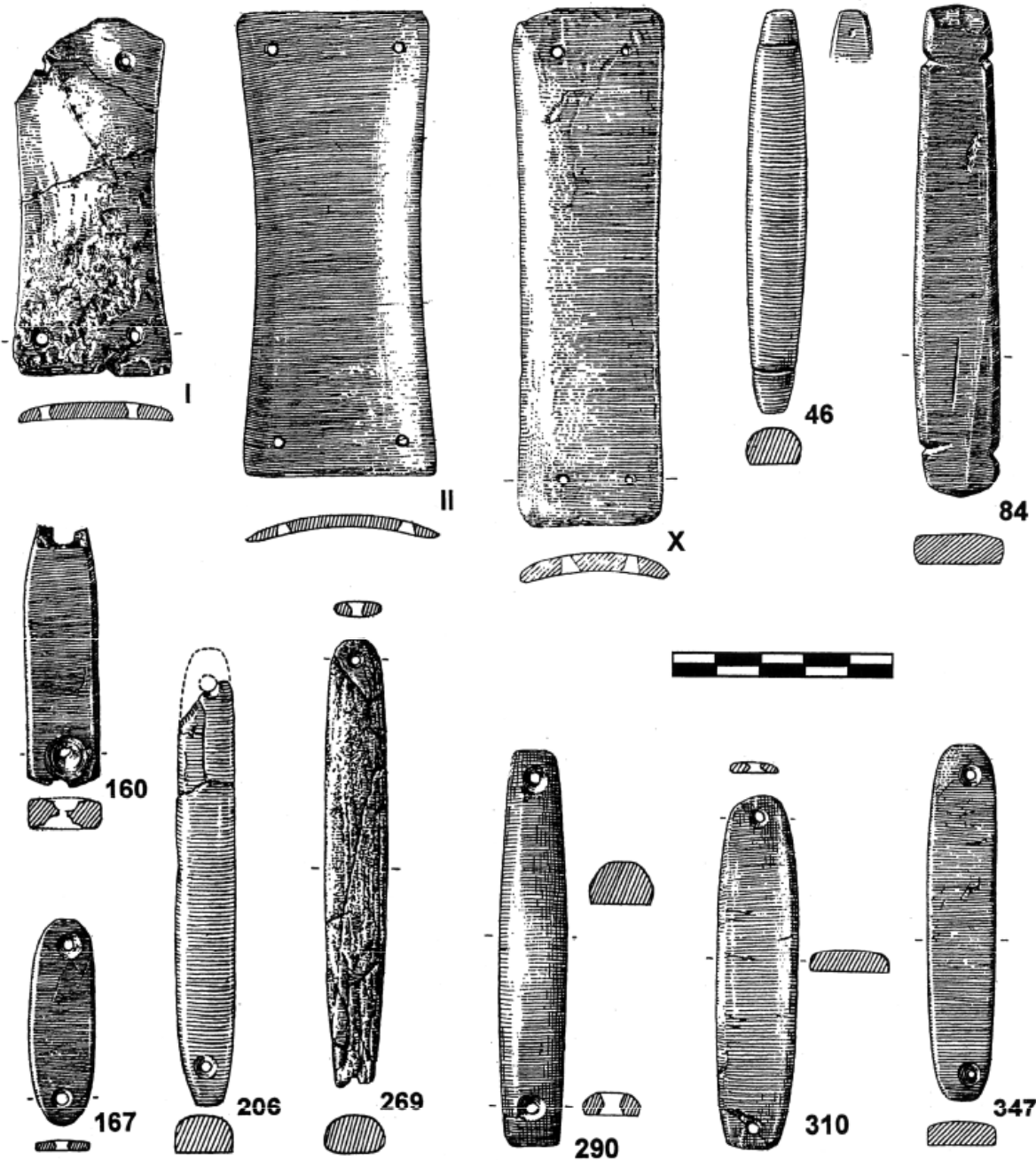




© 2002 Wessex Archaeology



BI: nátepní destičky



Oetzi

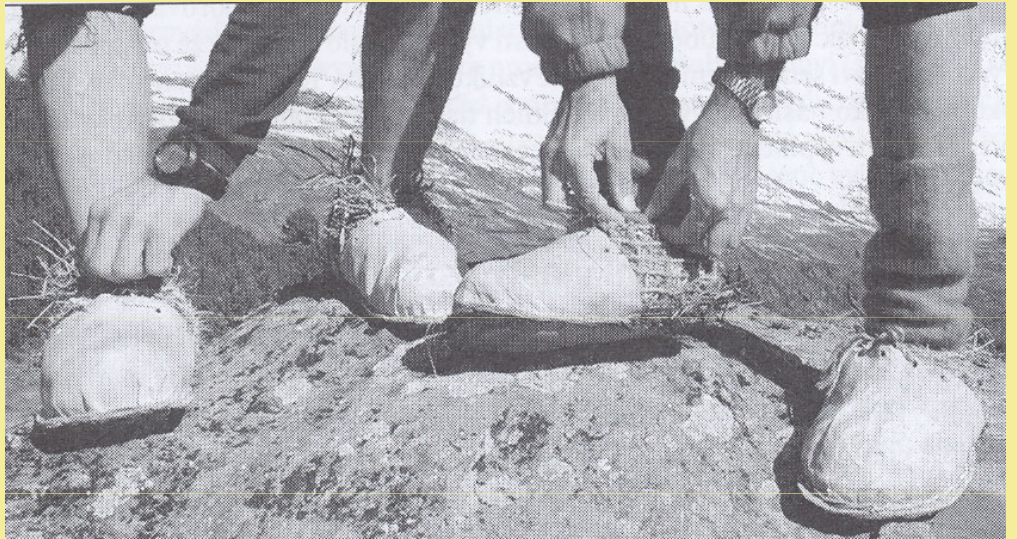
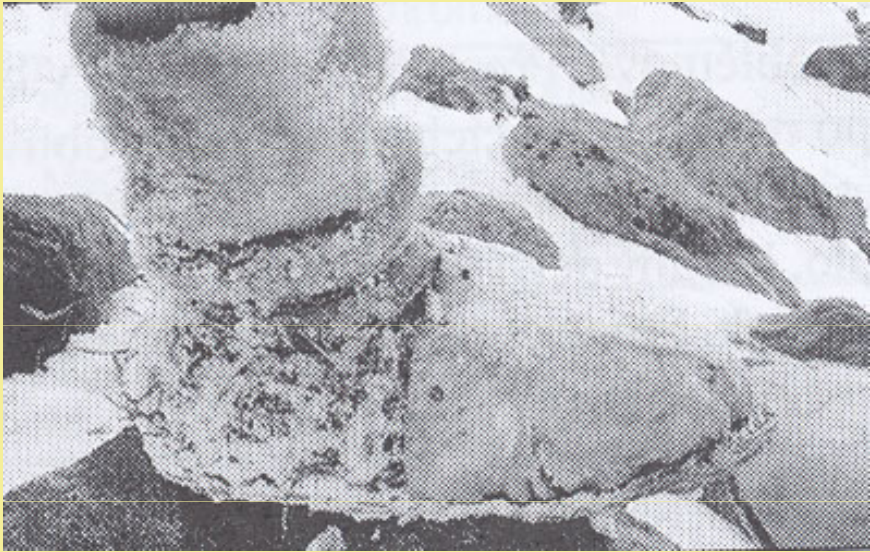
- mumie ♂ z Hauslabova sedla
- podle C 14 datace do 3350 – 3100 př.n.l.
- patrně náležel k archeologické kultuře Remedello (rozšířena v sev. Itálii)

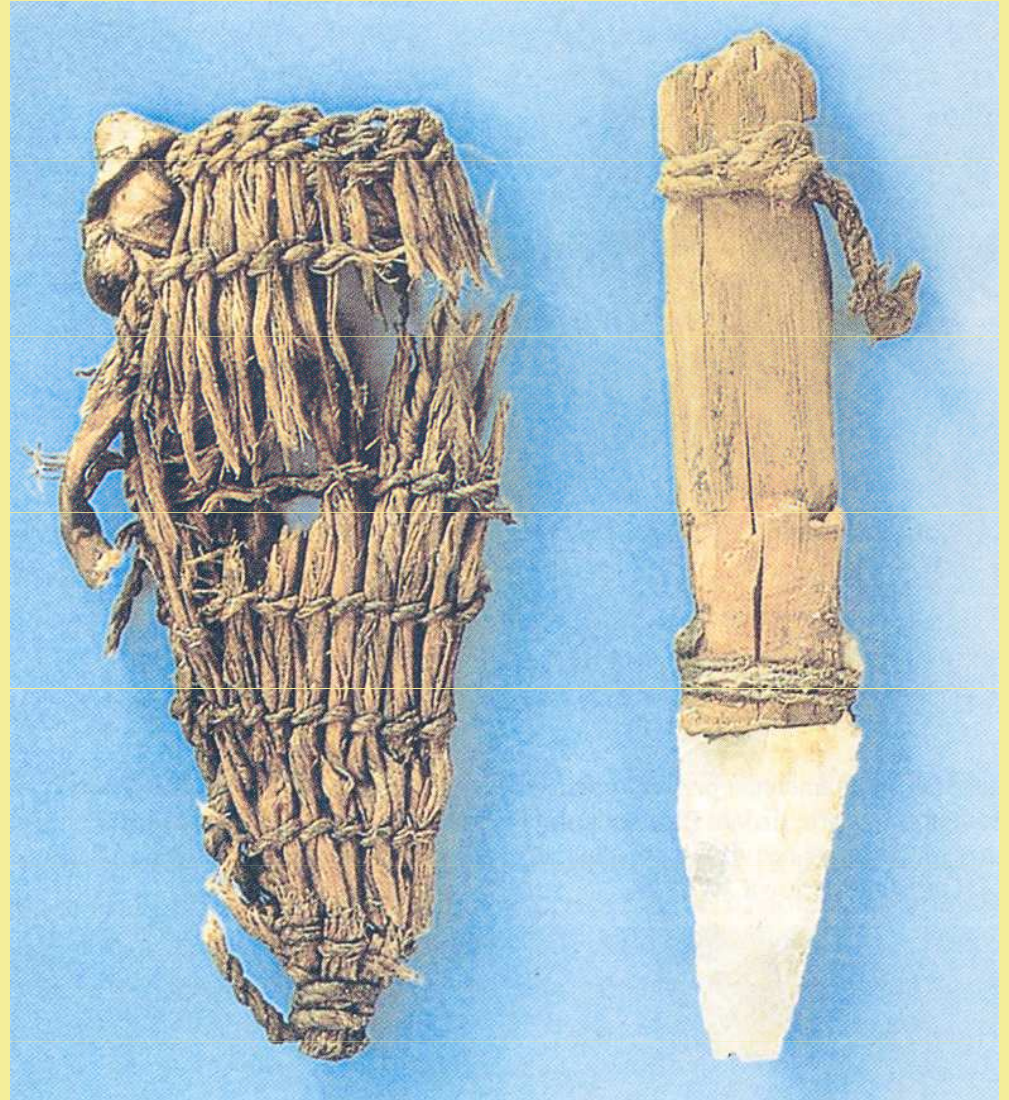


Oetzi

- měl:
 - oděv (nohavice, opasek, plášť, bederní zástěrku, čepice) a obuv
 - luk, šípy, Cu sekerka, krosna, toulec, nůž, síť, březové nádobky
- tetování
- zranění: vyléčená, nedoléčená, smrtelná









Megality

JZ, Z, S-Evropa

kolektivní hrobky

- skříňkové hroby
- dolmeny
- chodbové
- galeriové stavby

sociokultovní

- menhiry
- menhirové sochy
- menhirové aleje
- kromlechy
- henge
- kamenné svatyně
- nuraghy

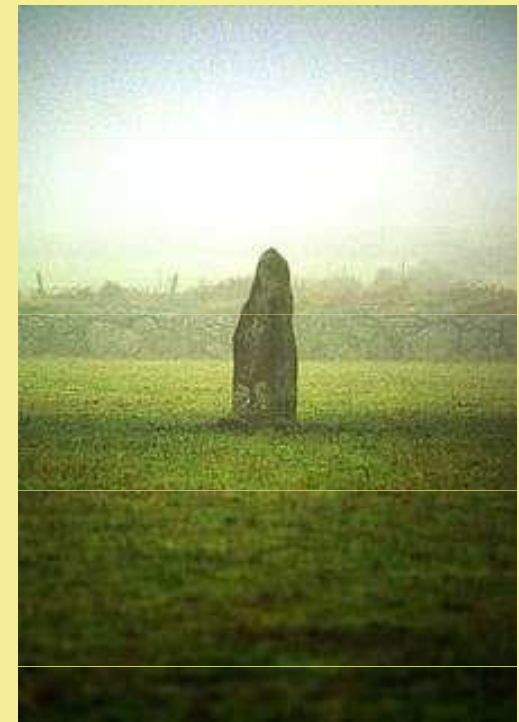




Kingstone



Levaneal



Menscryfa



Stonehenge



Hulers

Sion - Petit Chasseur

