

RANÝ STŘEDOVĚK



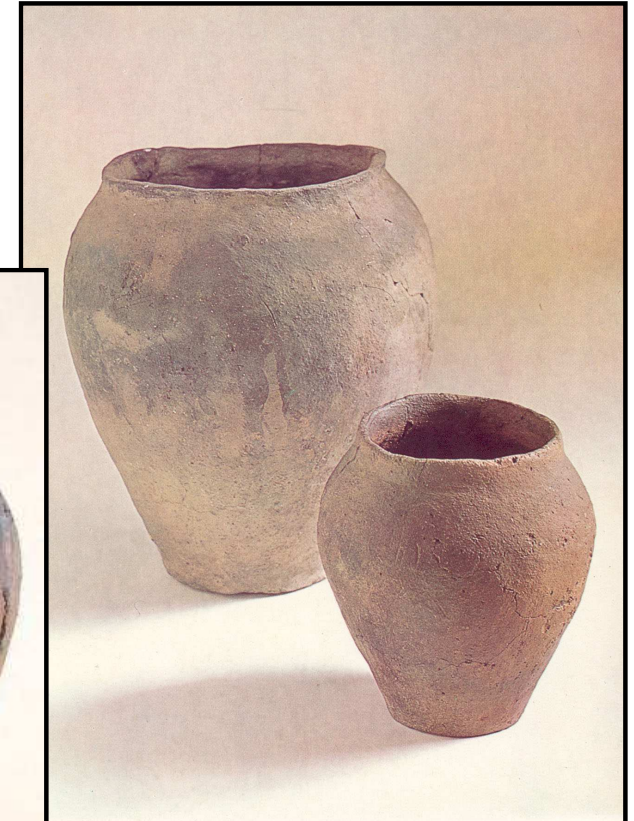
Periodizace a hlavní rysy

- **Časně slovanské období** – 6. – 1. pol. 7.stol
 - příchod slovanského obyvatelstva
 - keramika pražského typu (KPT)
 - **Sámová říše**
- **Starohradištní období** – předvelkomoravské – 2.pol. 7. stol. – konec 8. stol
 - rozvoj keramiky – keramika středodunajské kulturní tradice
 - vznik prvních hradisek, blatnicko-mikulčický horizont
- **Středohradištní** - 800-950 – velkomoravské
 - vznik **Velké Moravy**
 - rozvoj materiálního bohatství
 - křesťanství
- **Mladohradištní** – 950 - 1200
- **Pozdněhradištní** – 1200 - 1250
 - přechod k vrcholnému středověku

Časně slovanské období

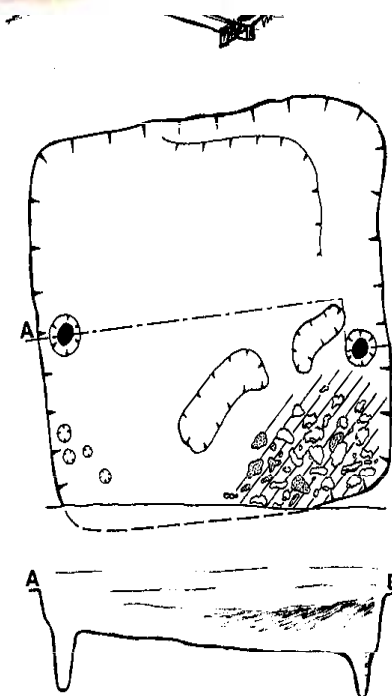
příchod Slovanů na naše území

- první slovanská vlna na Moravu a do Čech: první polovina 6.st.
 - **keramika pražského typu (KPT):** v ruce robená, nezdobená, vázovité hrnce s max. výdutí v horní 1/3 výšky
- postupně dotáčení na kruhu, zdobení vlnovkou
 - **keramika středodunajské výrobní tradice**



sídliště

- Březno u Loun, Roztoky u Prahy, Pohansko u Břeclavi, Mutěnice
- zahloubené domy s kůlovou konstrukcí – čtvercové s kamennou pecí v rohu
- shlukové, okrouhlice, řadové vesnice
- ojediněle výrobní stavba, hospodářské – jen obilní jámy
- hradiska – v 7. stol. jen Čechy
 - z písemných pramenů:
Wogastisburg





PR

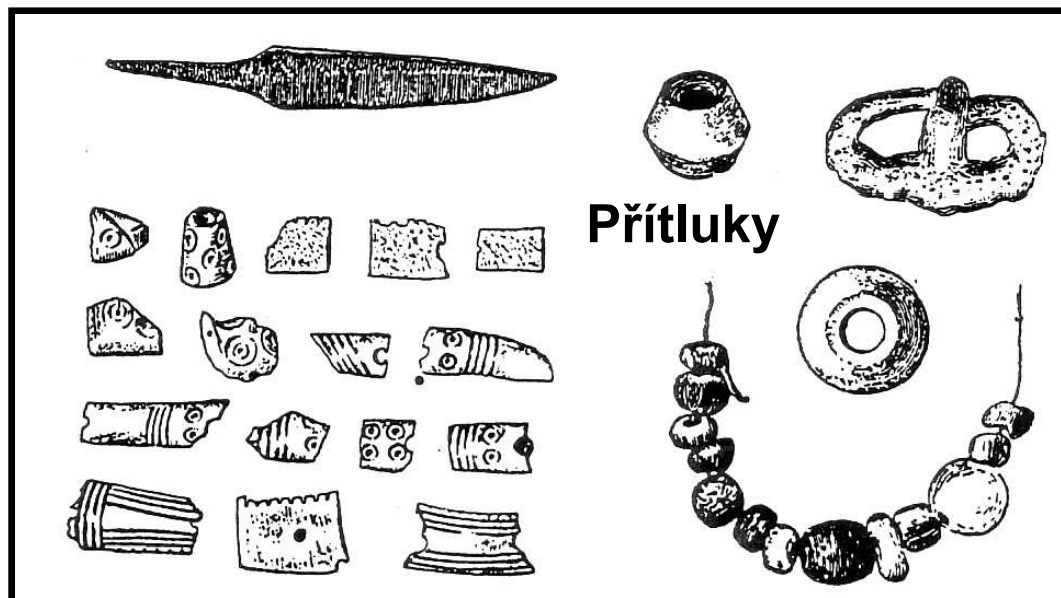
- **žárový** (urna – hrnec pražského typu)
- pohřebiště: Břeclav-Pohansko, Přítluky
 - pohřebiště: plochá, popelnicová, původně snad malé mohyly
 - předměty přepálené

kámen

- brousky a žernovy

kov

- železné nože, nástroje a nářadí, ocilky, přezky
- bronzový šperk
- přesleny



Avaři a Avarský kaganát

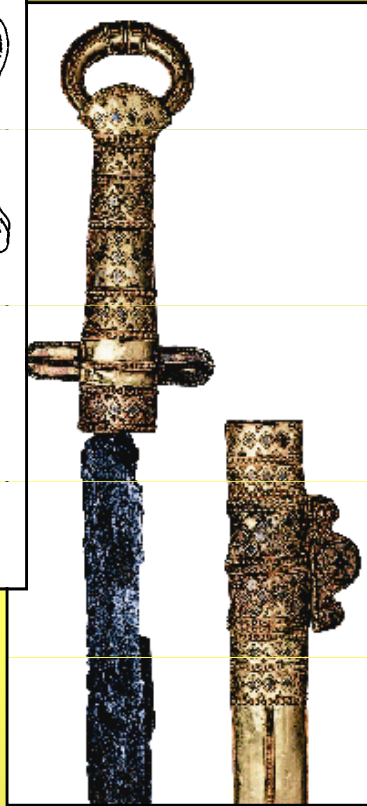
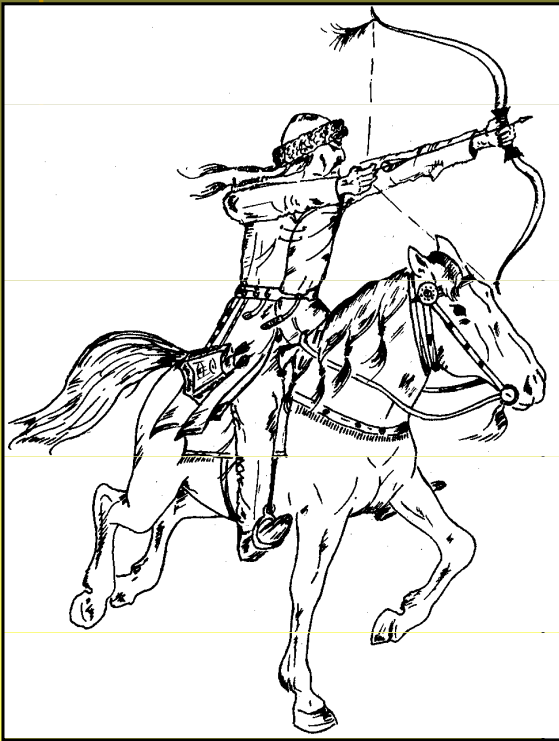
- **Avaři** – stepní etnikum
- kmeny War a Chun
- **kaganát** – nejednotná etnicita (Kutriguři, Onoguři, Gepidé, romanizované obyvatelstvo, Slované)
 - **kagan, jugur, kapkan, tudur** - tituly
- **463** – první písemná zmínka
- **567** – spojenci Langobardů proti Gepidům (568 – odchod Langobardů z Panonie do Itálie)
- **Avarský kaganát**
 - **602** – krize kaganátu
 - **626** – obléhání Cařihradu (Avaři a Slovani poraženi)
 - **623** - **Sáмова říše**
 - **778** – **války s Karlem Velikým a pád avarského kaganátu (1. výprava 791; 803 – zpacifikována Panonie)**



Periodizace avarského kaganátu

(podle Stadlera)

FÁZE	DATAČE
předavarské	536 - 568
raněavarské I	568 - 620
raněavarské II	620 - 665
středoavarské I	665 - 690
středoavarské II	690 - 710
pozdněavarské I	710 - 725
pozdněavarské II	725 - 760
pozdněavarské III	760- 810/830



Avarský kaganát: Karpatská kotlina

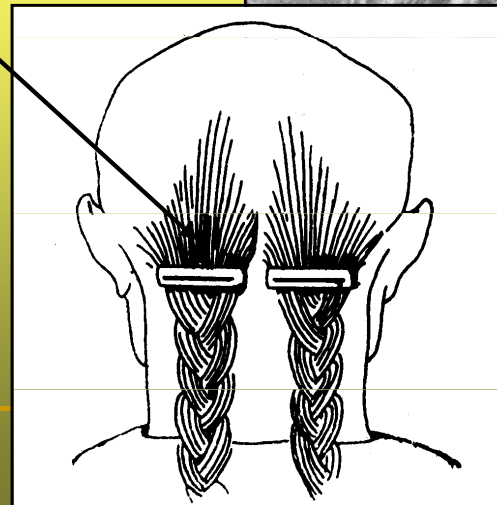
- kovolictví, kovotepectví – vysoká úroveň
- válečné kořistění
- **PR:**
 - kostrová pohřebiště (až 6000 hrobů)
 - ve starším období bohaté „knížecí“ pohřby
 - Středoavarské obd.: jezdecké pohřby
 - birituální pohřebiště (slovanská složka – žárové pohřby)
- **sídliště:** přibývají v mladším období (obdélný půdorys s pecí v rohu – Zillingtal)
- opaskové garnitury – lisované, lité
- třmeny
- západní „importy“ – sax, spatha, kopí

Mužské hroby

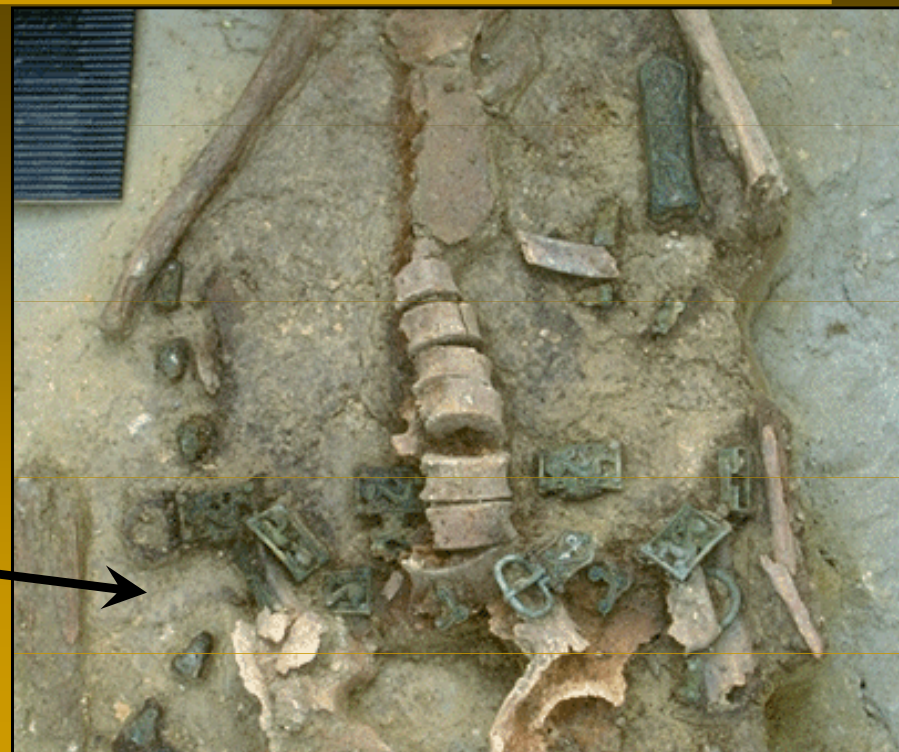
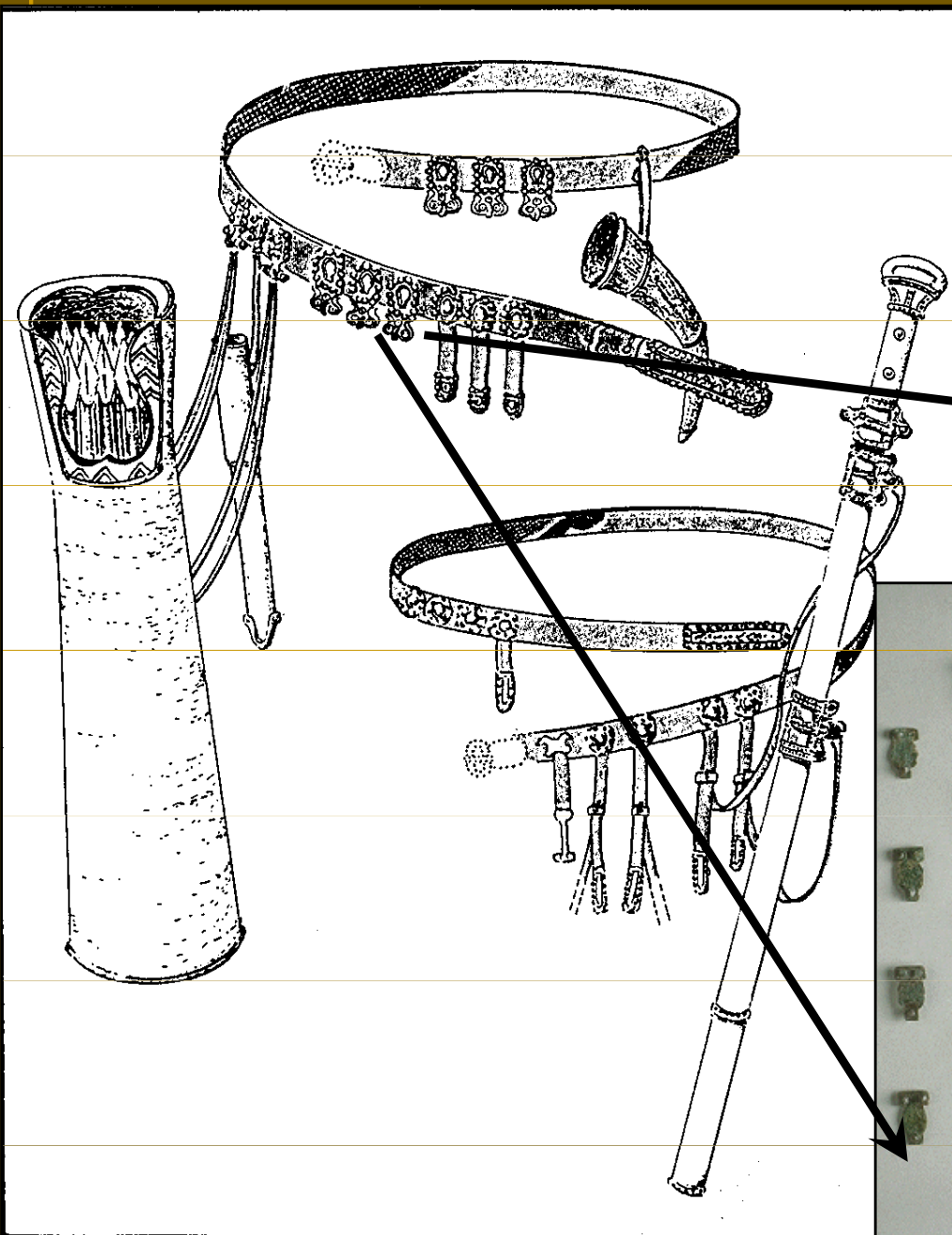
kostěné obložení reflexního luku



jezdecký pohřeb

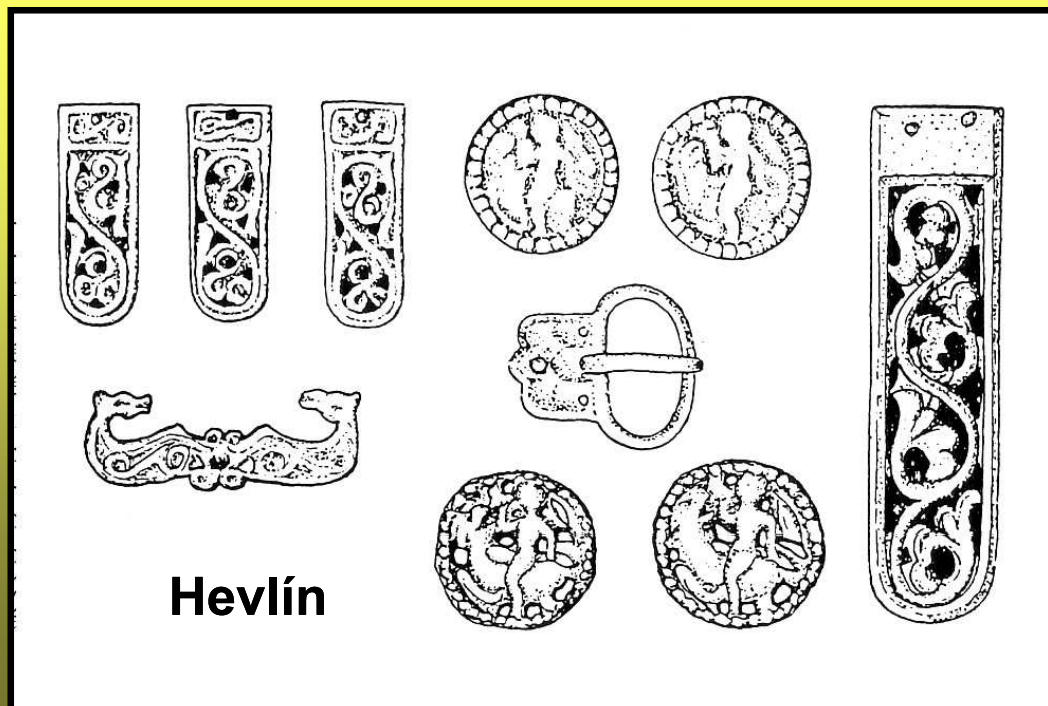


rekonstrukce avarského opasku



■ Avarsko-slovanská pohřebiště

- na jižním Slovensku: Devínská Nová Ves, Holiare aj.
- na jižní Moravě:
 - Dolní Dunajovice – kostrový hrob s litými pásovými garniturami

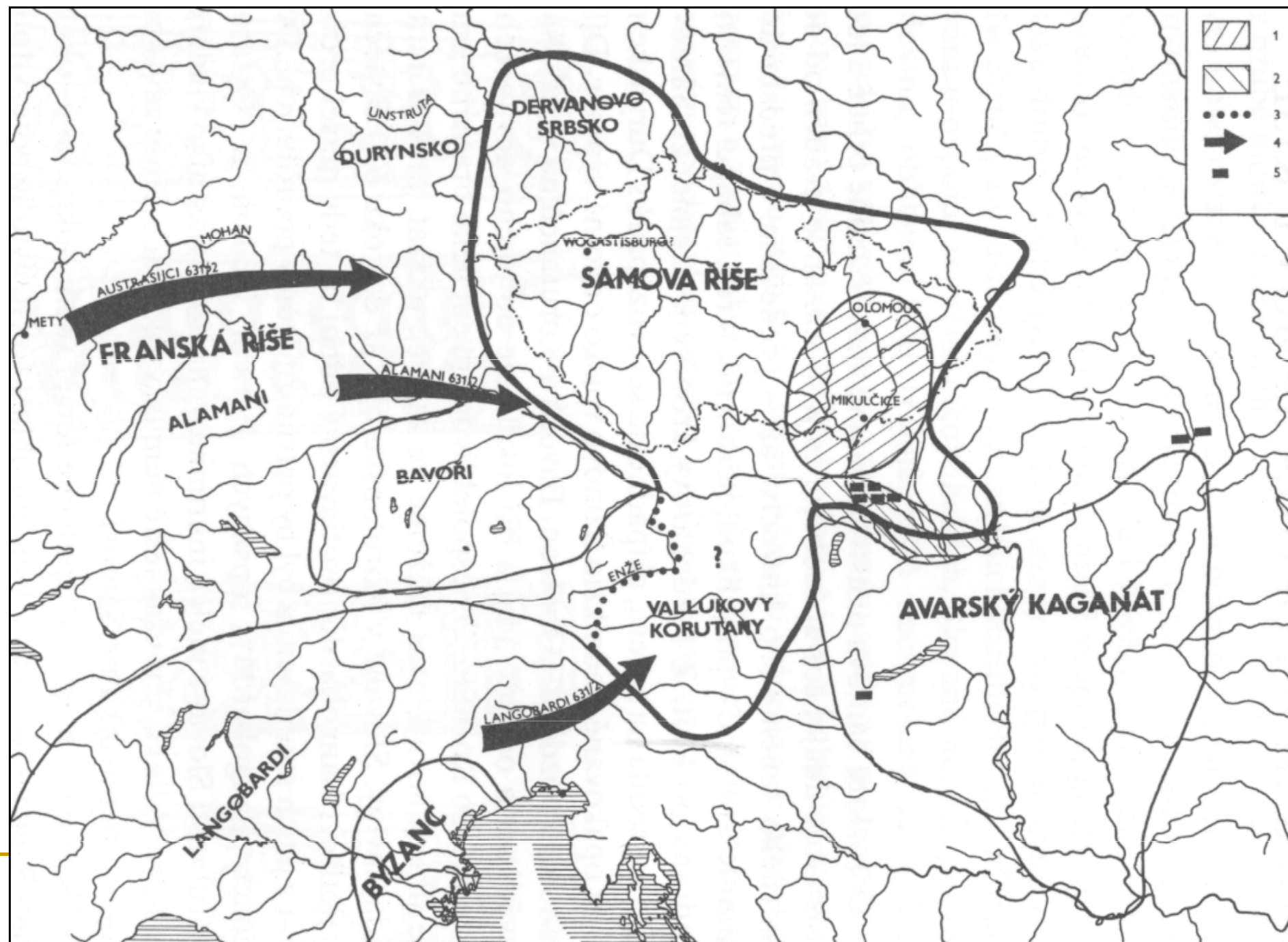


Ženské hroby

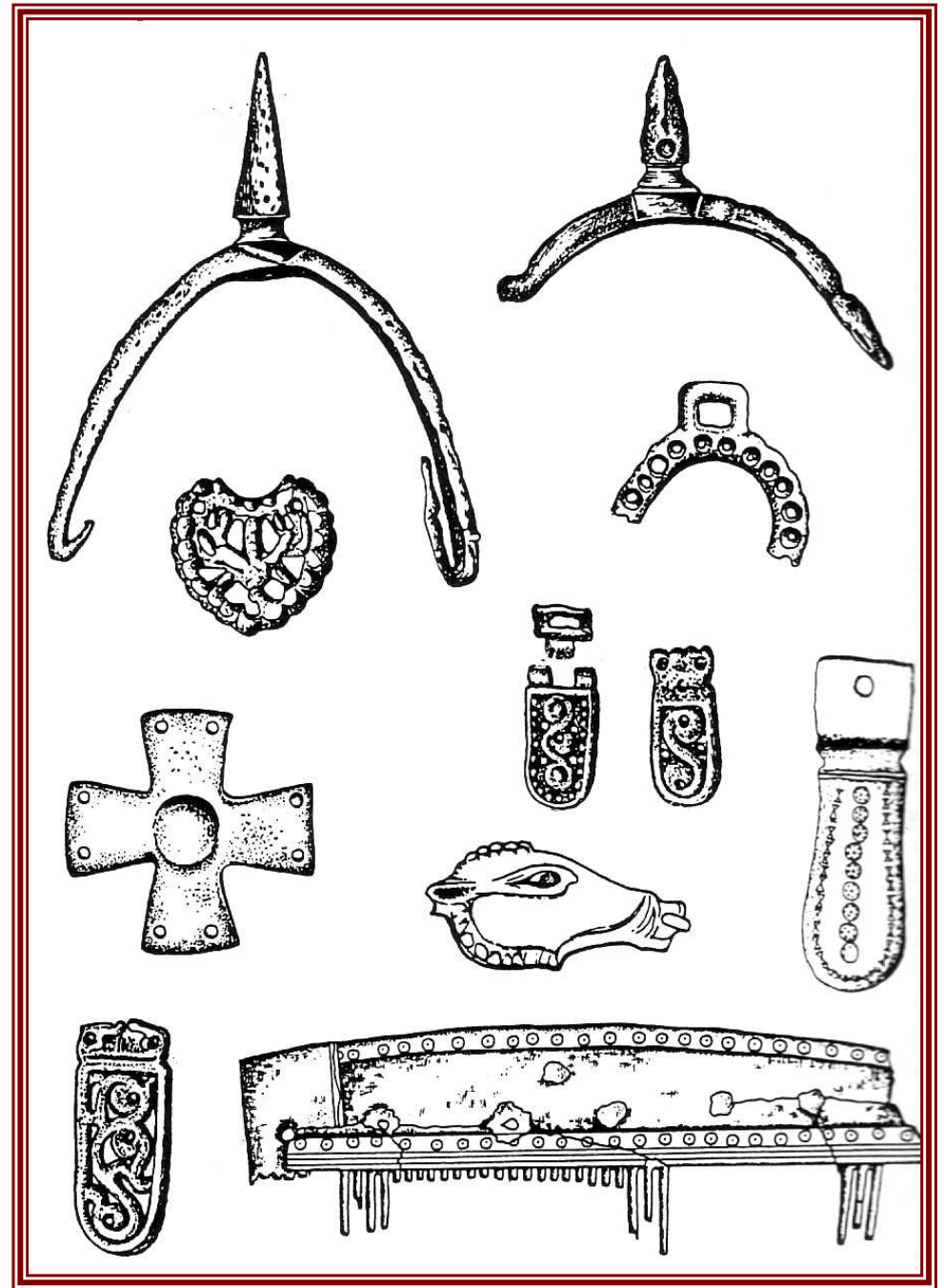
naušnice
(podle Čilinské) typ Ic



SÁMOVA ŘÍŠE

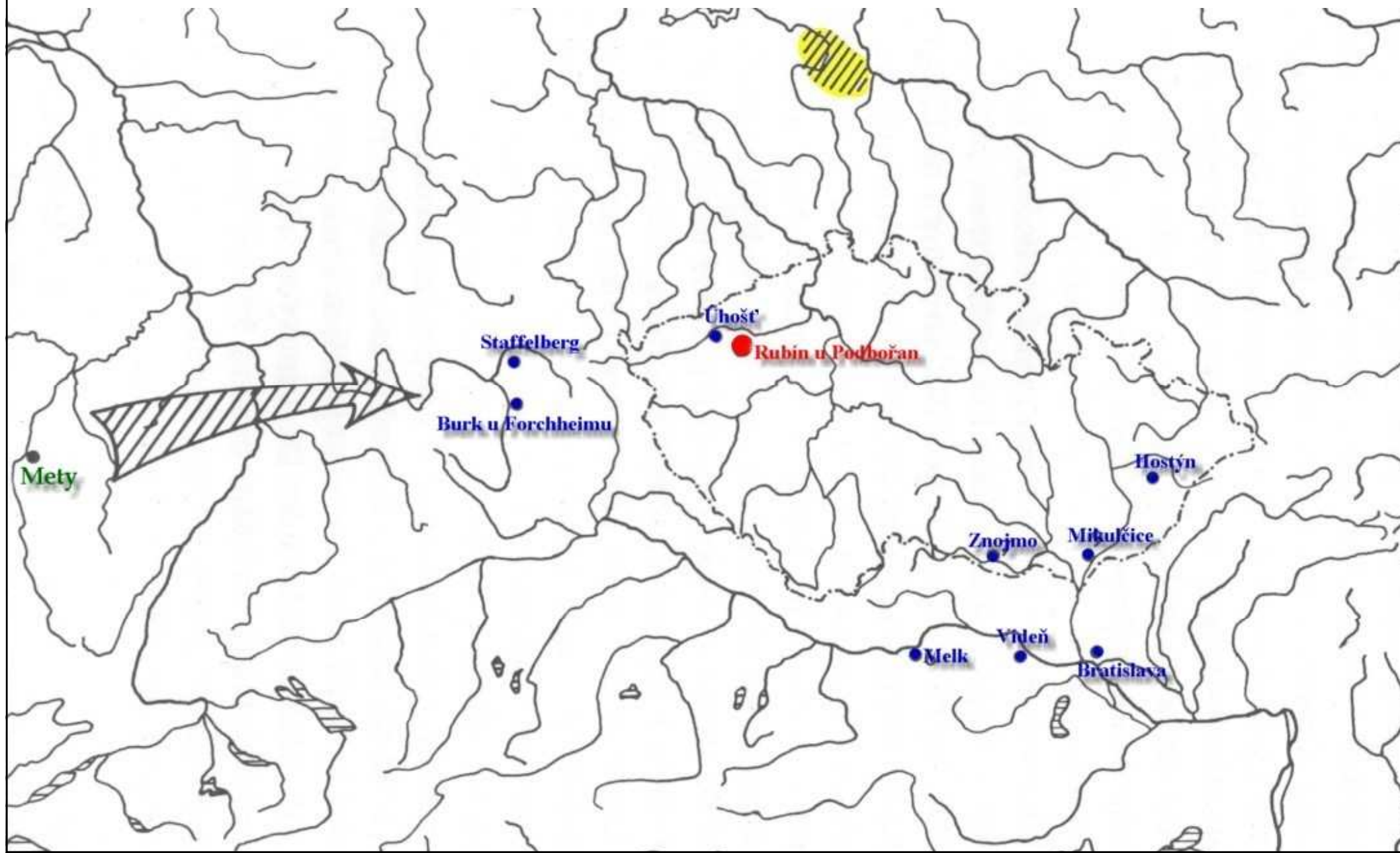


- původ Sába (†658)
- Fredegar: „homo nomen Samo, natione Francos, de pago Senonago“
- 623/624 – vzniká Sámův kmenový svaz (první historický mocenský útvar západních Slovanů)
 - proti Avarům, Frankům
- 631/632 – bitva u Wogastisburgu
- centrum: J-Morava?

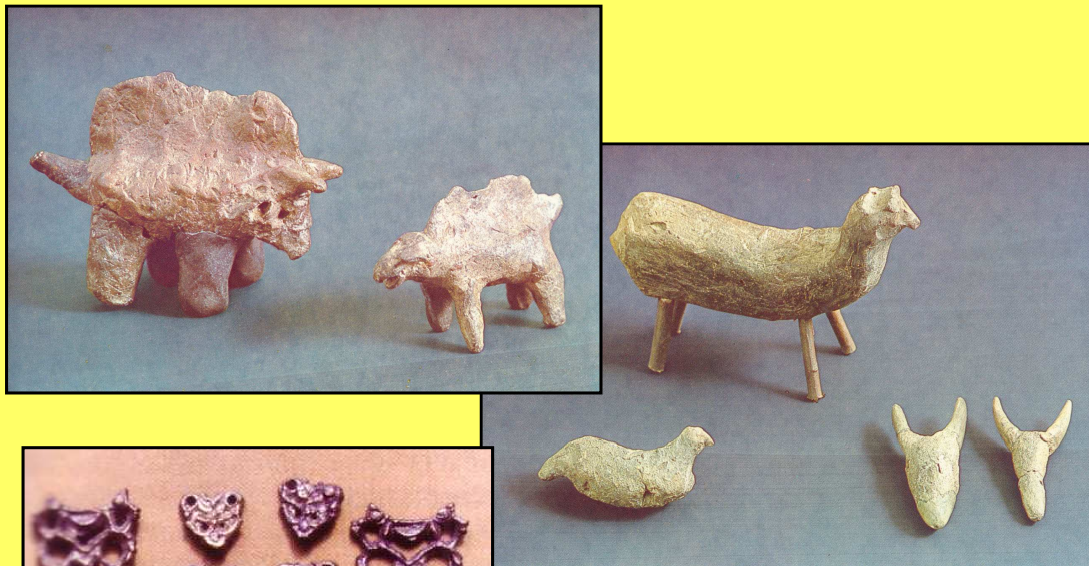


Rubín u Podbořan

WOGASTISBURG/ Rubín u Podbořan



Starohradištní období/ předvelkomoravské



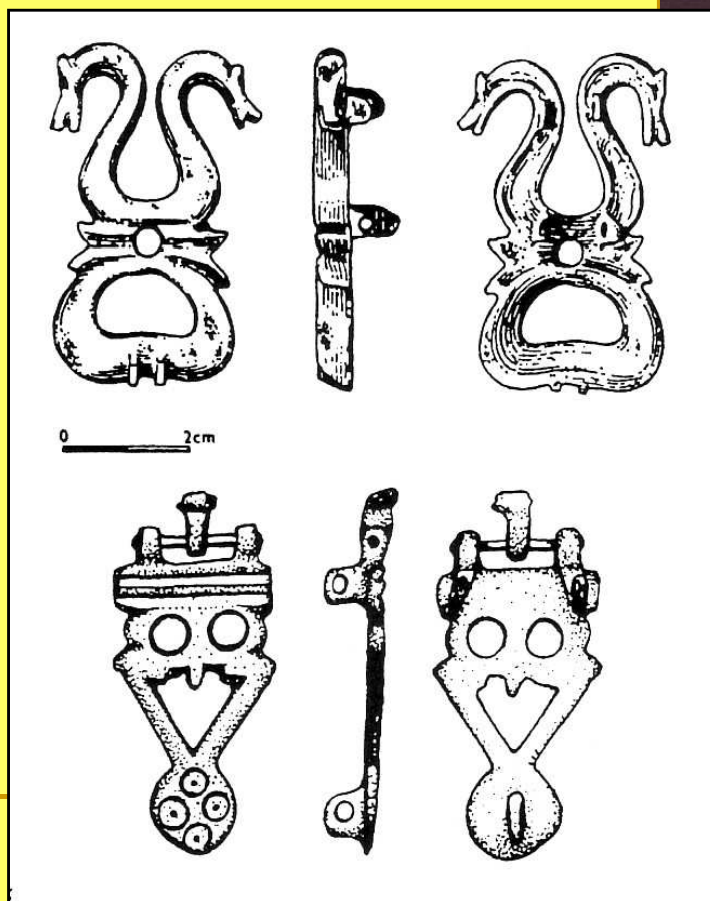
- sídliště
- hradiště –
 - Mikulčice (dílna na výrobu litých garnitur), Zelená hora u Vyškova, Brno Líšeň – Staré Zámky, Olomouc
 - Hradsko u Mšena, Klučov, Praha – Šárka
 - Pobedim, Nitra

„importy“

- byzantské
 - nákončí
 - přezky
 - mince
 - šperk
 - křížky
- západní
 - saxy (na avarsko-slovanských pohřebištích)



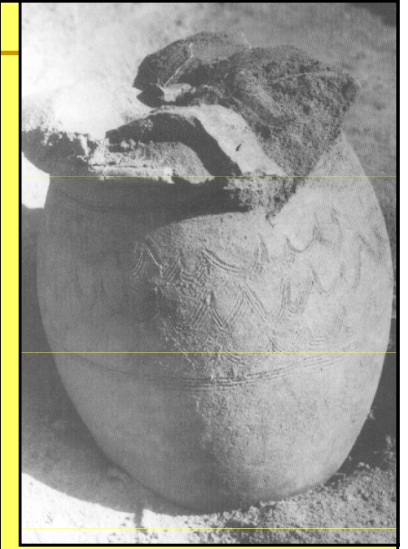
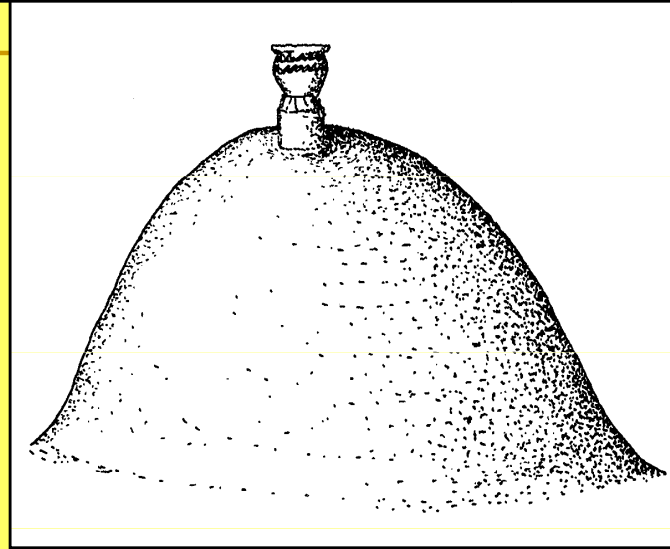
Zemianský Vrbovok



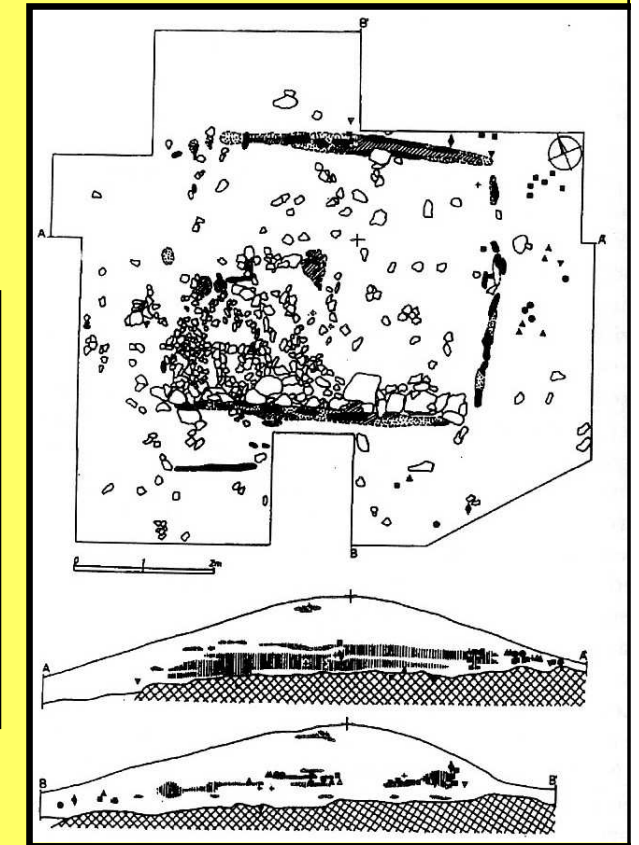
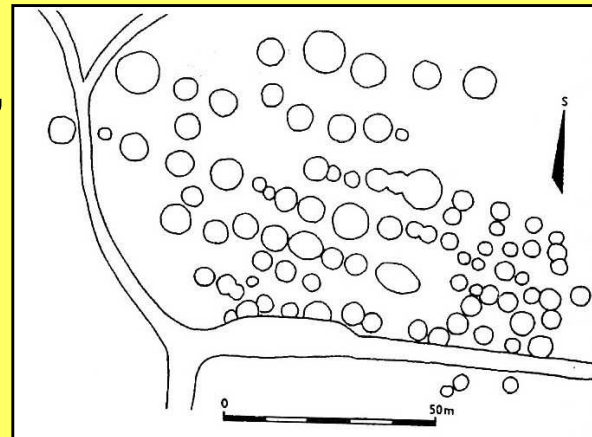
PR

■ žárový

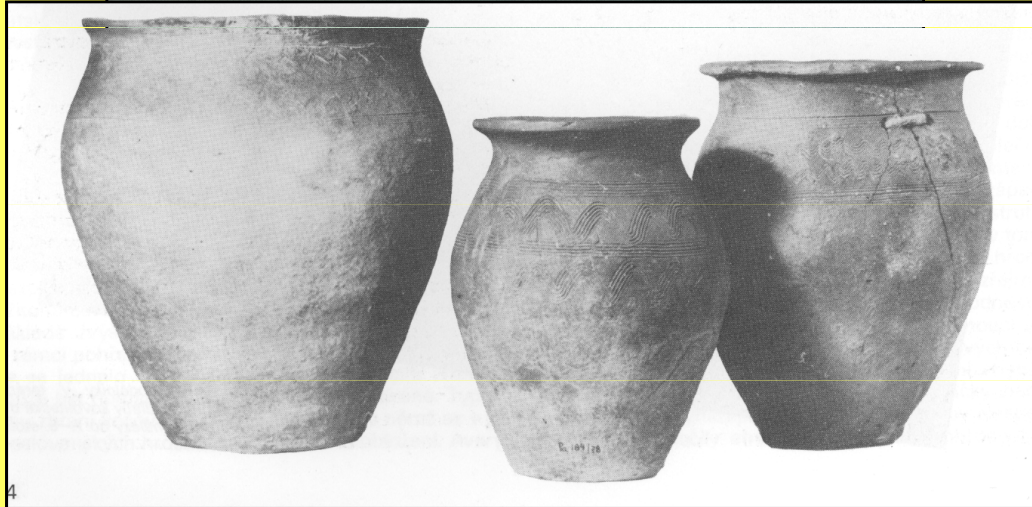
- v urně (hrnec)
- v jamce - ve váčku
- **pohřebiště:**
 - plochá
 - mohylová (hlavně v J, Z a SV Čechách, ale i Morava) – v Čechách mohylové pohřbívání přežívá do 10. století, ale žárový ritus je nahrazen kostrovým
- **výbava:** poškozená žárem, chudá – vesnické obyvatelstvo
- **kostrový** – na Moravě od konce 8. století
- **výbava:** nože, přezky, ocílky, korálky, hřebeny, aj.



Dražičky - mohylník



Kožlí u Orlíka (půdorys a průřez mohyloou)

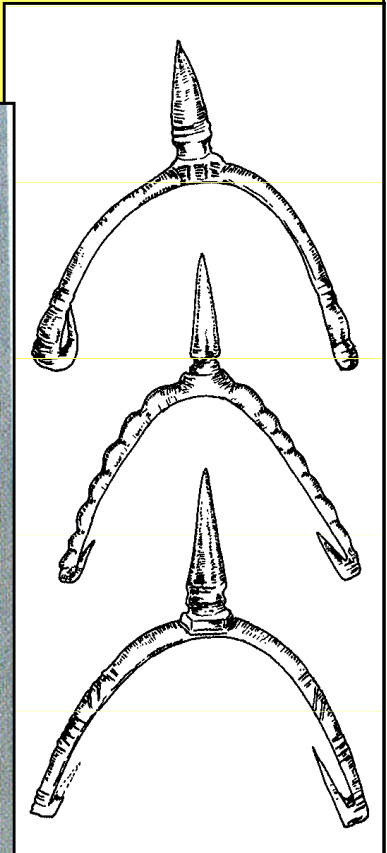
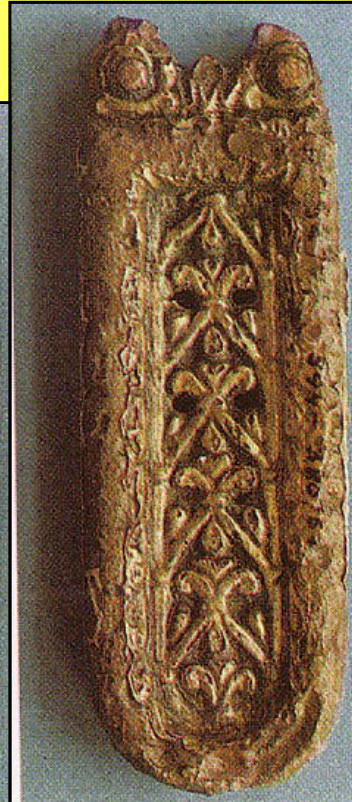
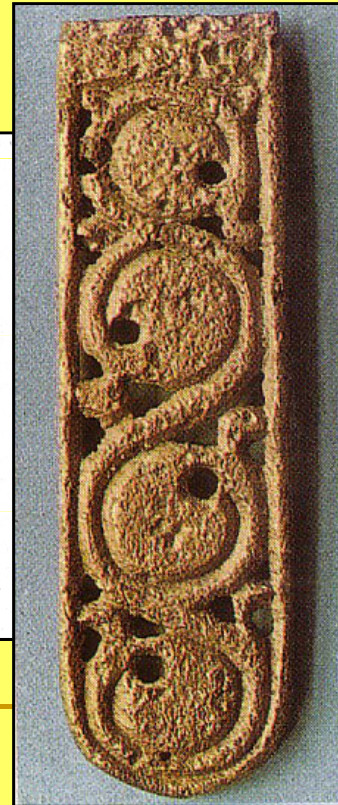


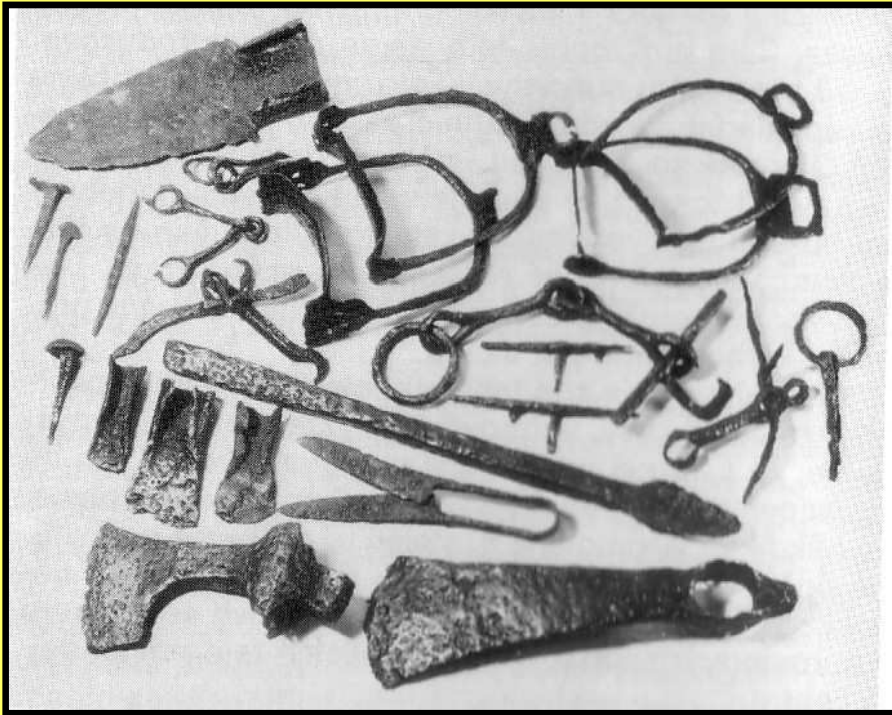
■ **keramika:**

- středodunajské výrobní tradice (dříve podunajský typ): pozdně antické vlivy

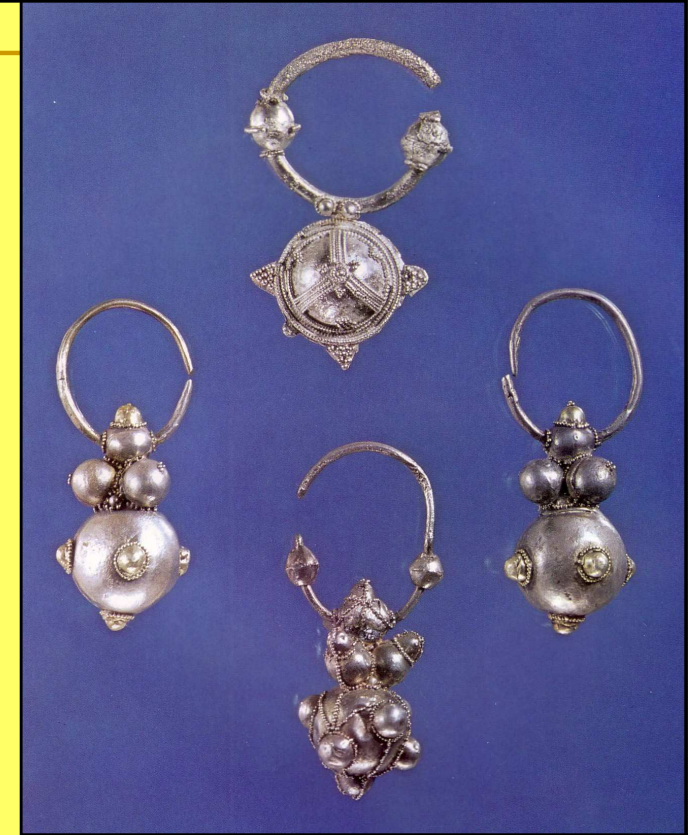
■ **ostruhy: s háčky**

■ **lité garnitury**



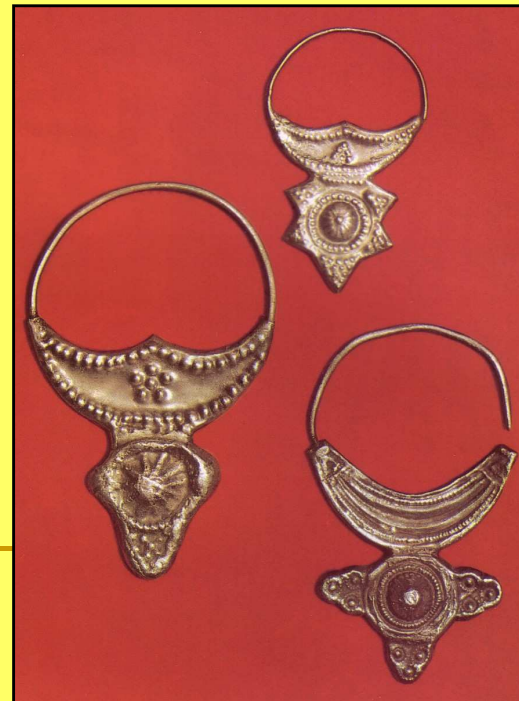


depoty železných předmětů - Brankovice



naušnice

šperk



Středohradištní období

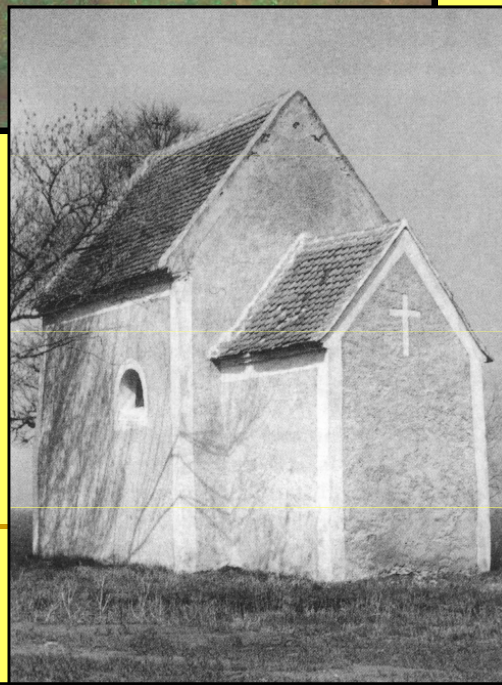


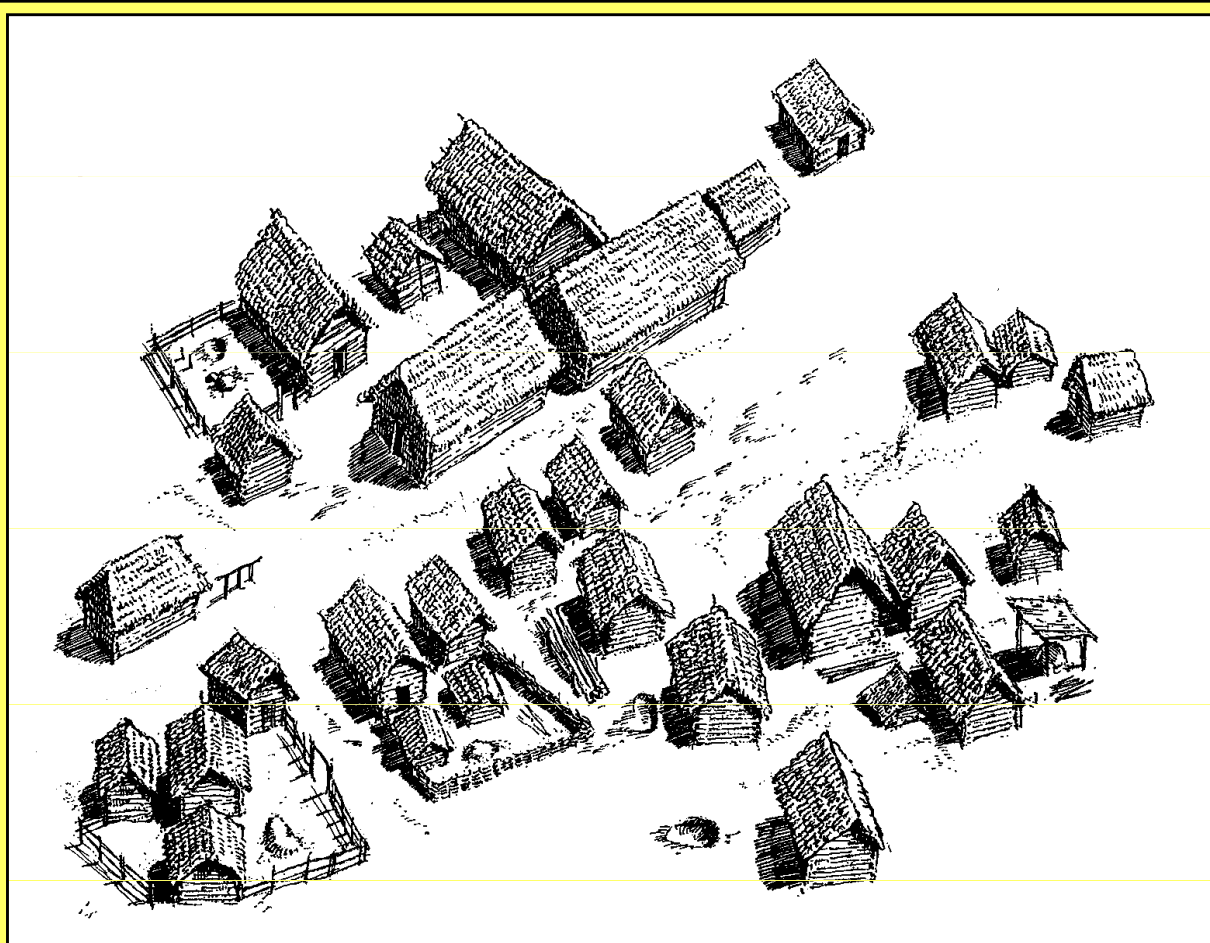
Velká Morava

Mojmírovci

hradiště – Mikulčice,
Pohansko u Břeclavi,
Staré Město – Uh.
Hradiště, Staré Zámky –
Brno Líšeň, Olomouc

- opevnění
- dvorce
 - obydlí, výrobní objekty
- církevní architektura
- pohřebiště, hřbitovy



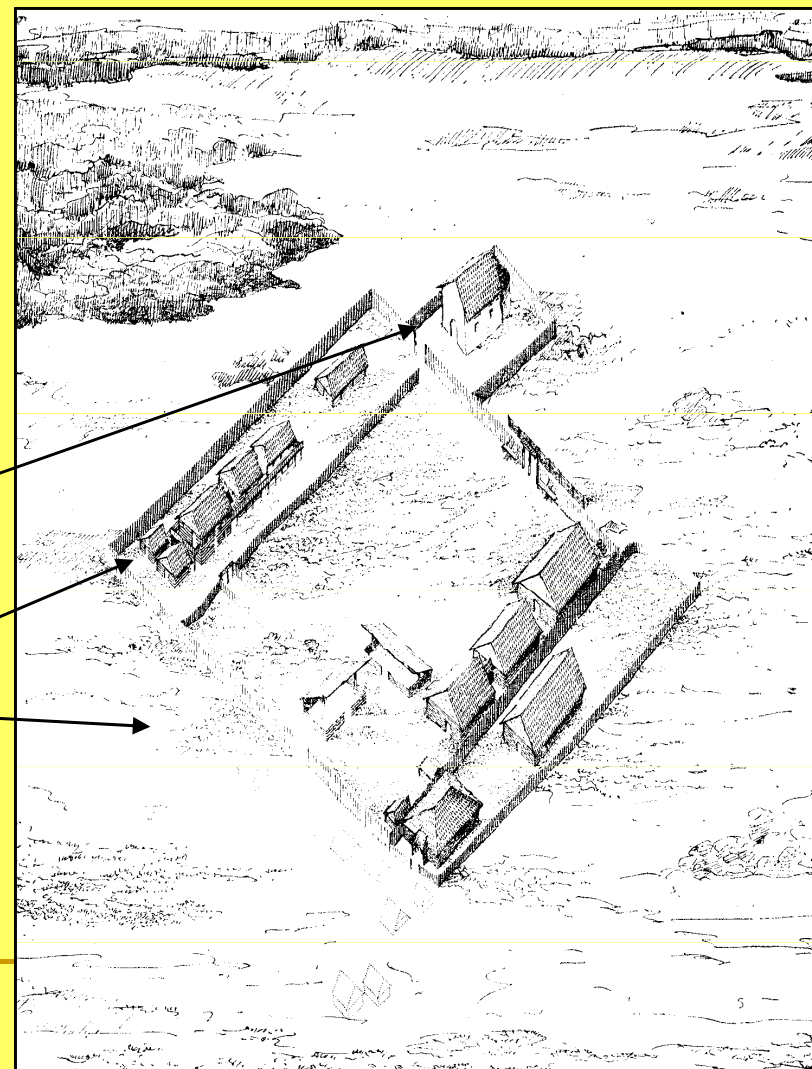


■ Rekonstrukce dvorců

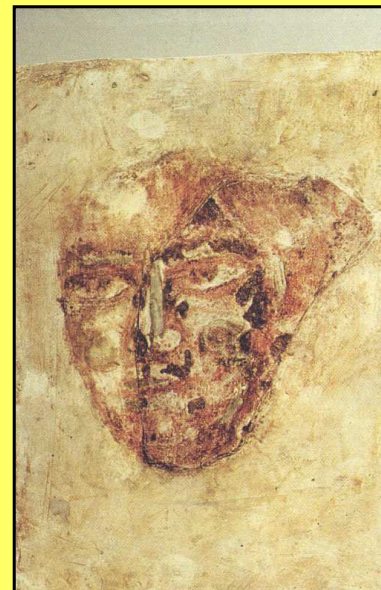
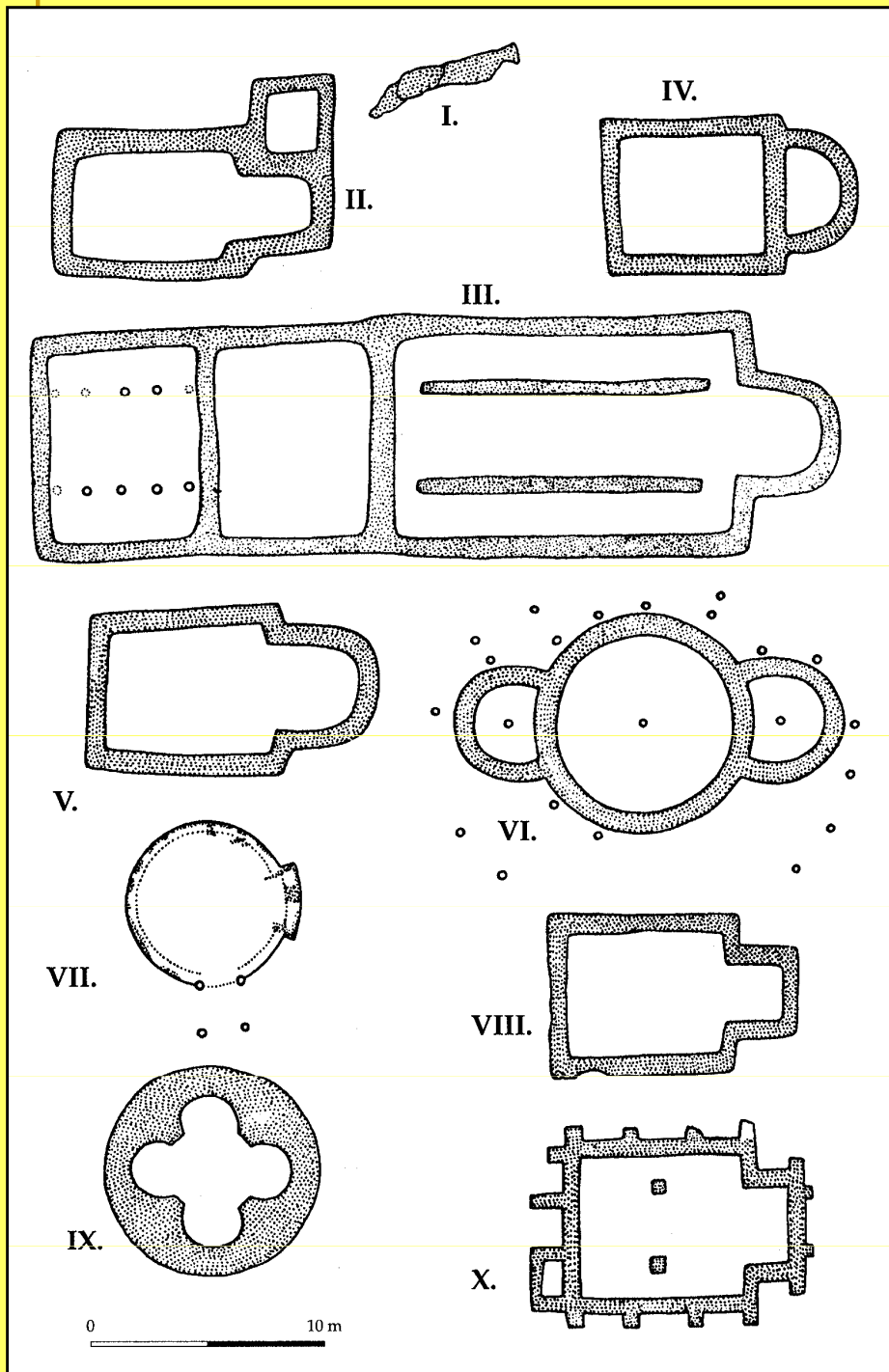
■ Břeclav – Pohansko

■ kostel

■ palácová stavba

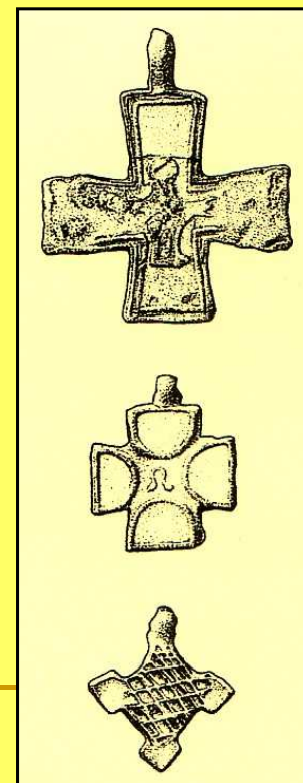
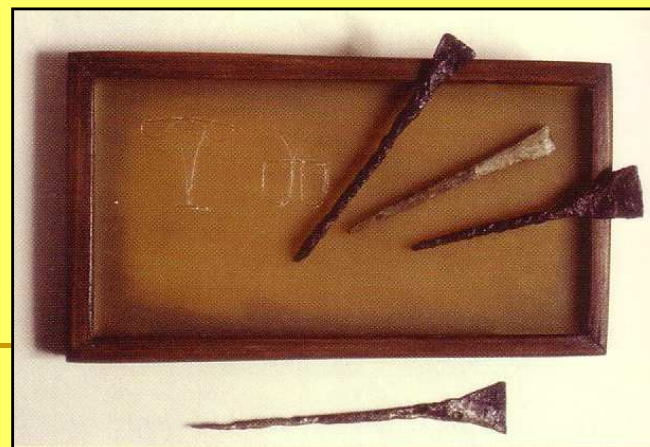


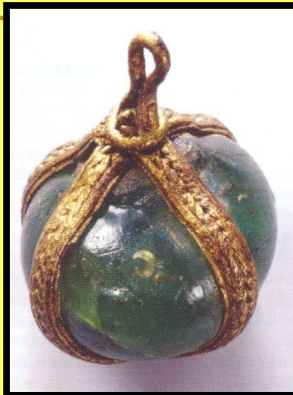
Mikulčice



Projev křesťanství

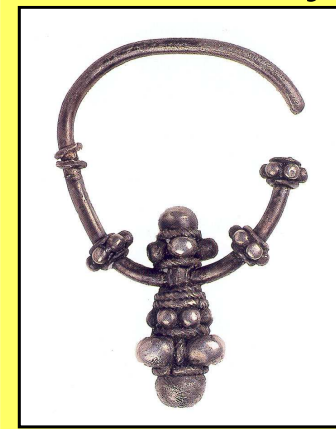
- církevní architektura
- křížky
- kování v podobě knih
- vzdělanost - stily





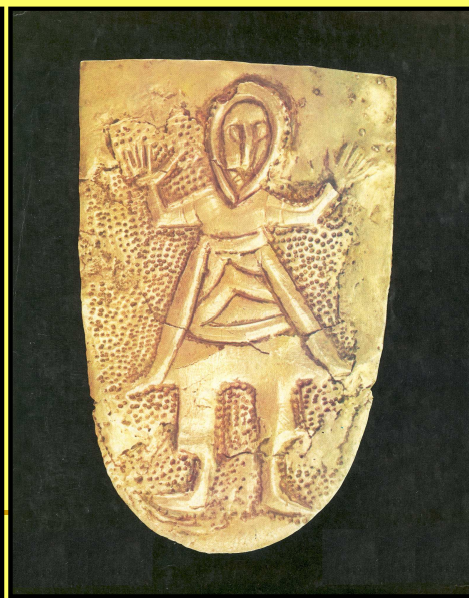
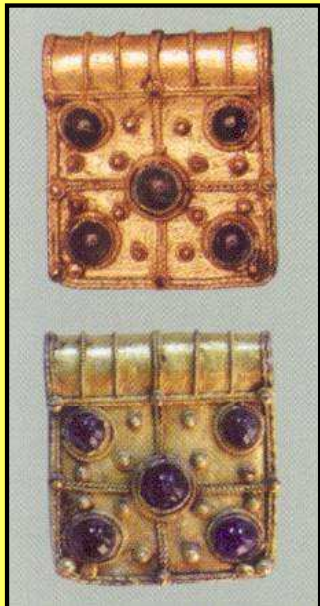
ŠPERK

- gombíky
- prsteny
- náušnice
- závěsky



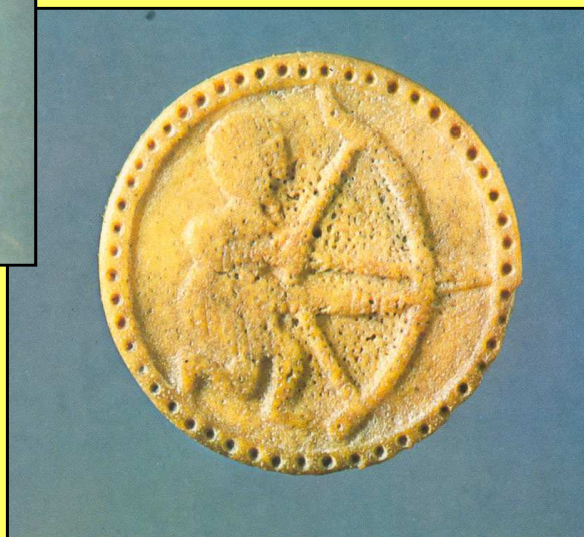
Opasek

- nákončí



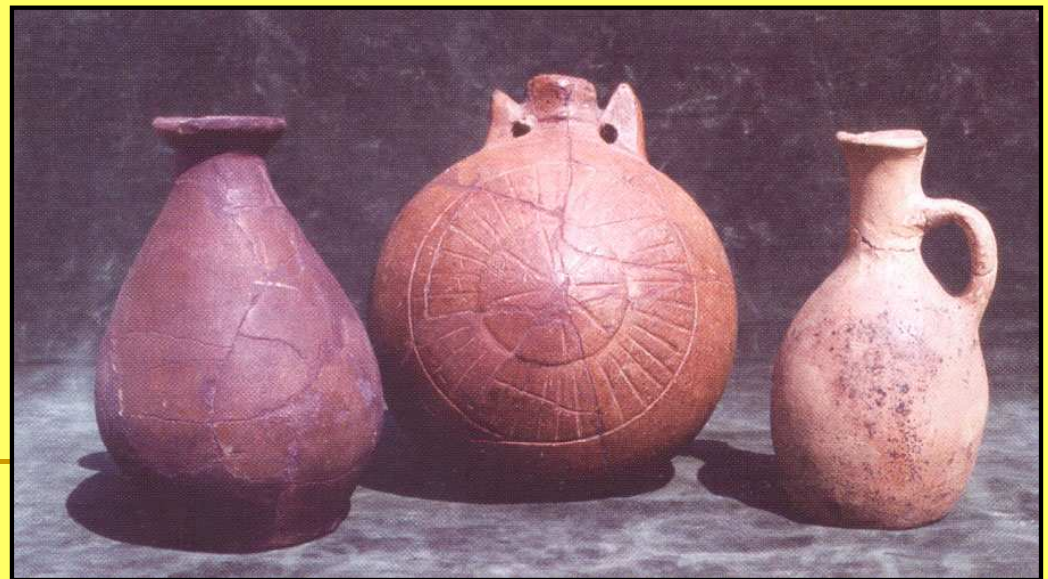
KPI

- hřebeny
- trojcípé parohové
- schránky
- jahelníčky
- hrací kameny



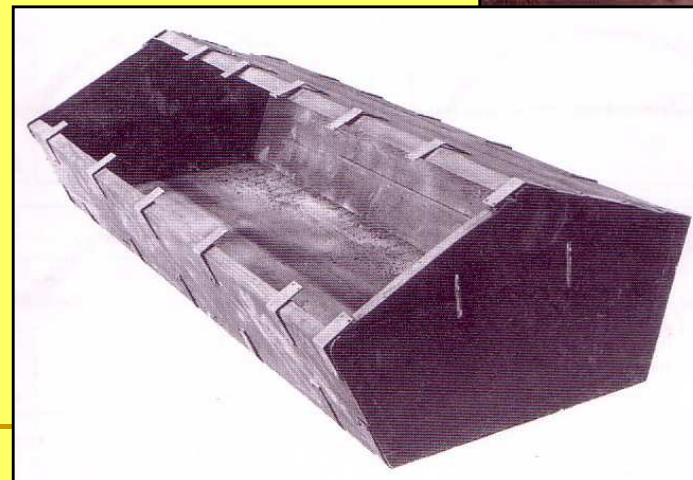
keramika

- **Blučinský typ:** výzdoba (strmé vlnovky v kombinaci s vodorovnými rýhami)
- **Pomoravský typ:** sporadická výzdoba hrncovitých tvarů s jednoduchým zaobleným/seříznutým okrajem
- **antických tvarů** (jemně plavená hlína) – láhve, čutory, amfory
- **stavební:** střešní krytina – Uh. Hradiště – velké tašky, prejzy, zdobené hřebenáče



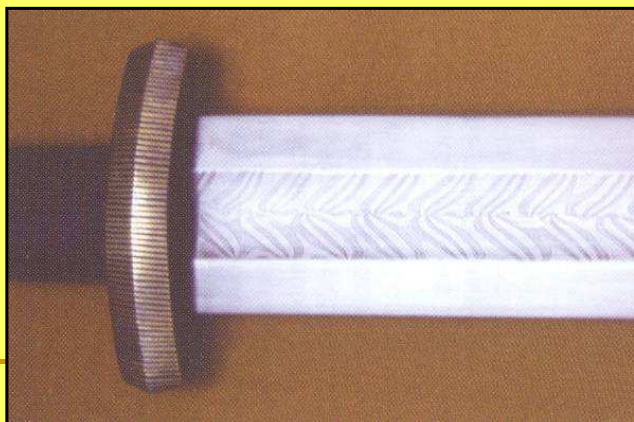
PR

- **kostrový**
- od 9. století se objevují rakve
- pohřebiště
 - plochá
 - řadová
 - hřbitovy v okolí kostelů
 - mohylová
 - **bohatý knížecí hrob ženy – Želénky (solitérní mohyla)**
- žárový – přežívá v Čechách ještě v 9. století

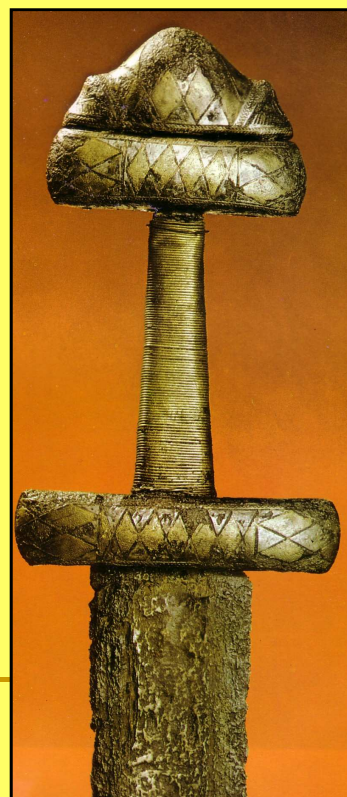
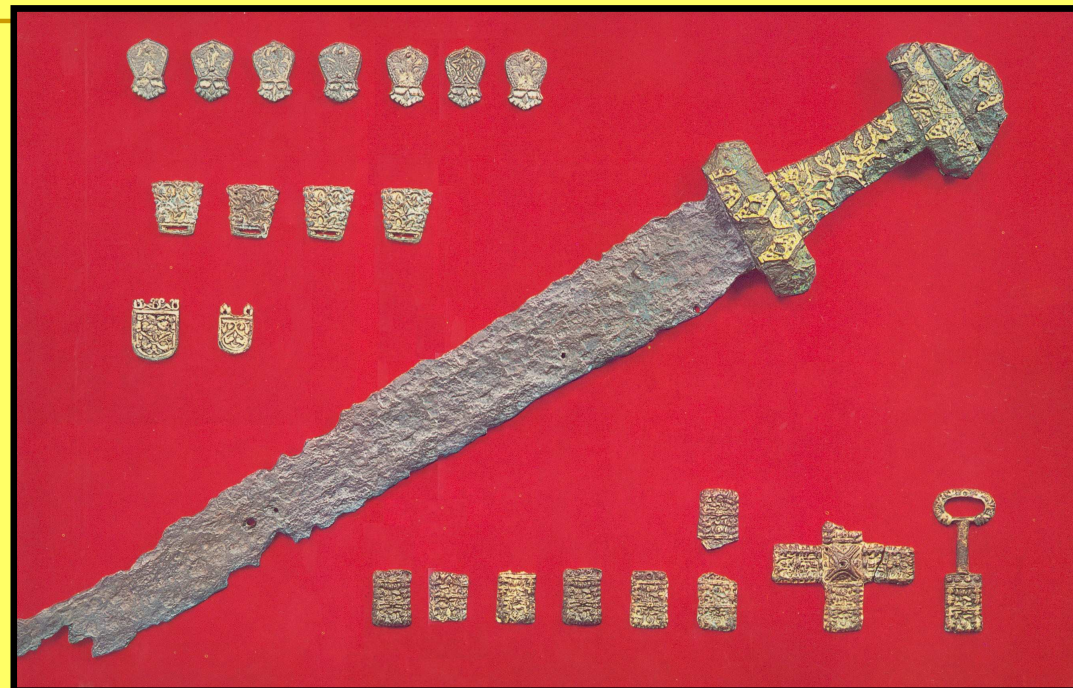


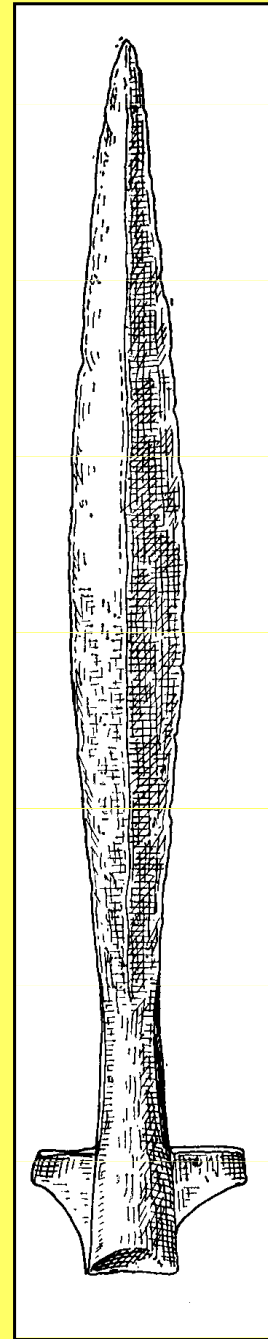
Výzbroj a výstroj

- meč: podle Petersena typ **X, Y, K, M, H**
 - řemení meče – Kolín knížecí hrob, Blatnica
- kopí
- sekera - bradatice
- brnění
- přilba (Hradsko u Mšena)
- ostruhy, třmeny, kování
uzdění koně



rekonstrukce – damascénská ocel





■ Karolinské

- meče, kopí
- kování řemení meče
- skleněné nádoby
- křížky

■ Pobaltské

- jantar

■ Byzantské

- křížky
- šperk
- mince

■ Porýní

- sklo
- email



Kolín – knížecí hrob

„importy“



emailem zdobená
část z kování dýky



Michael III.

Theofil

■ nomádské etnikum

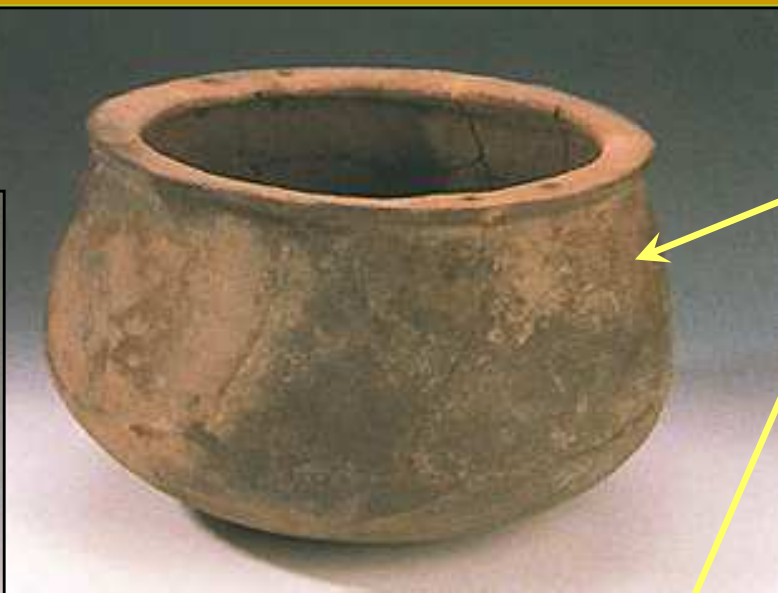
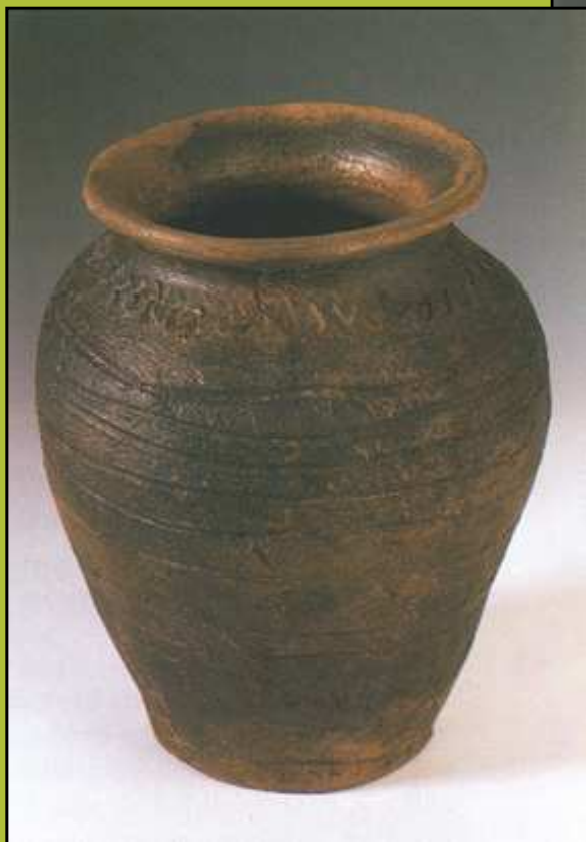
Maďaři



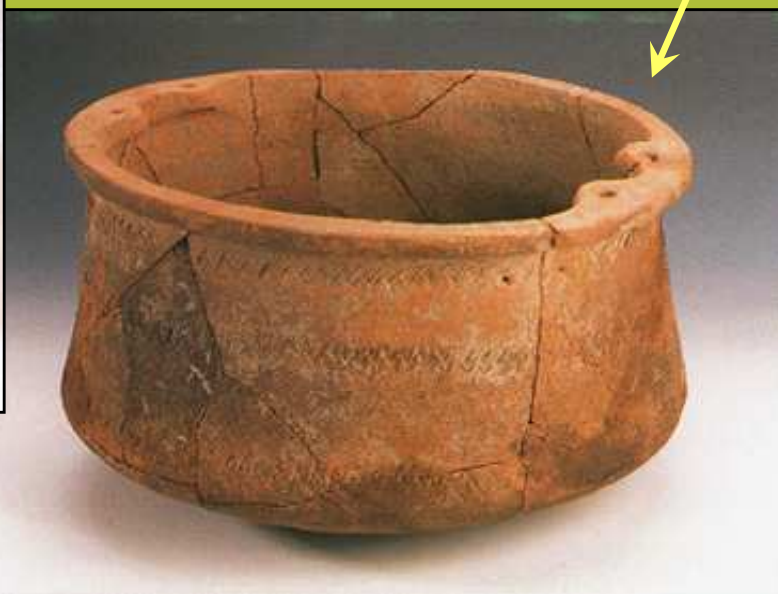




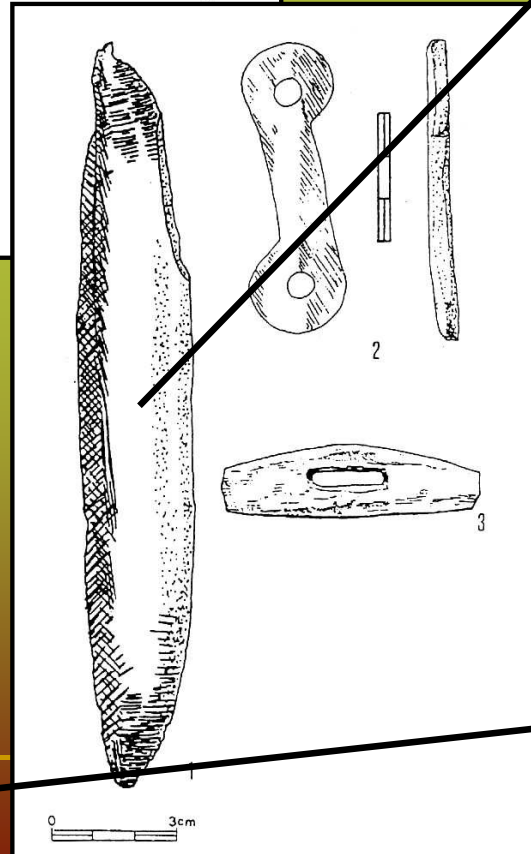
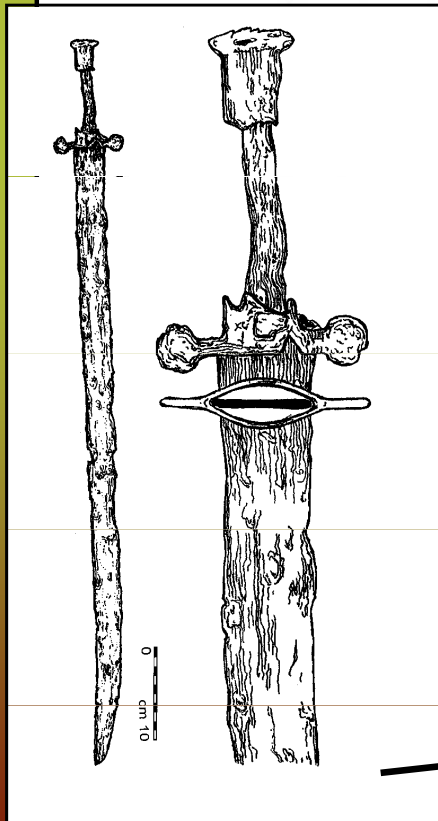
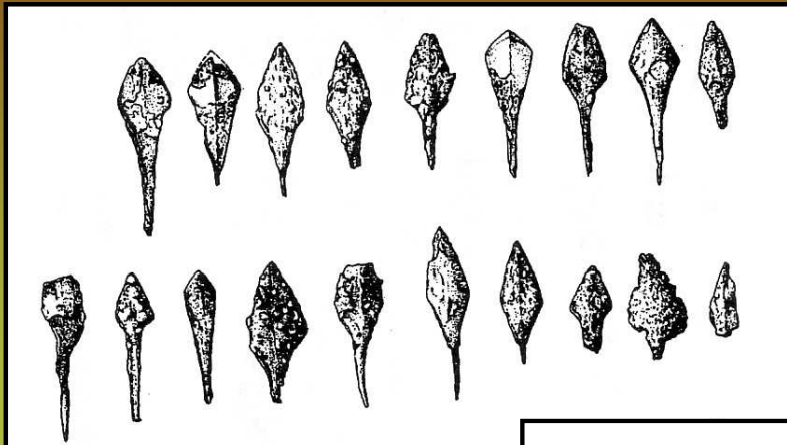
keramika



kotle



Maďarské nálezy z území Čech a Moravy



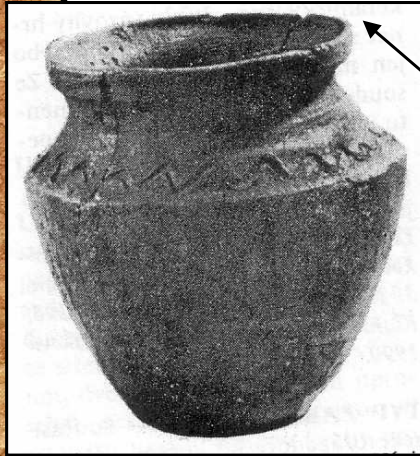
■ Čechy:

- ❑ kost. obložení reflex.luku - Libice nad Cidlinou
- ❑ garnitury a koň. postroj – Litoměřicko
- ❑ zlomek kotle – Libědice
- ❑ hroty šípů: Hradiště u Nemětic

■ Morava:

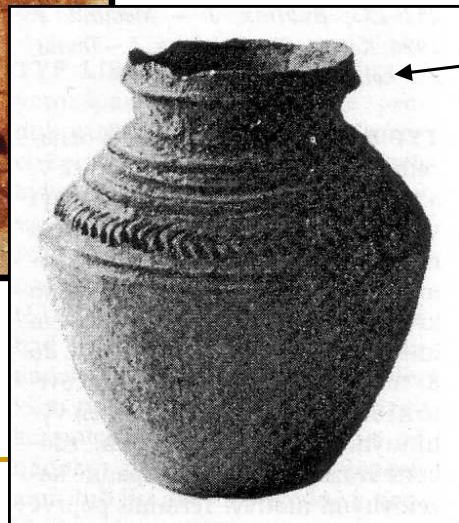
- ❑ hroty šípů – hradiště: Mikulčice – Valy, Brno – Líšeň, Břeclav – Pohansko, Znojmo – Hradiště
- ❑ keramika: Olomouc-Nemilany, O.- Slavonín
- ❑ šavle: Olomouc-Nemilany

Mladohradištní období



keramika

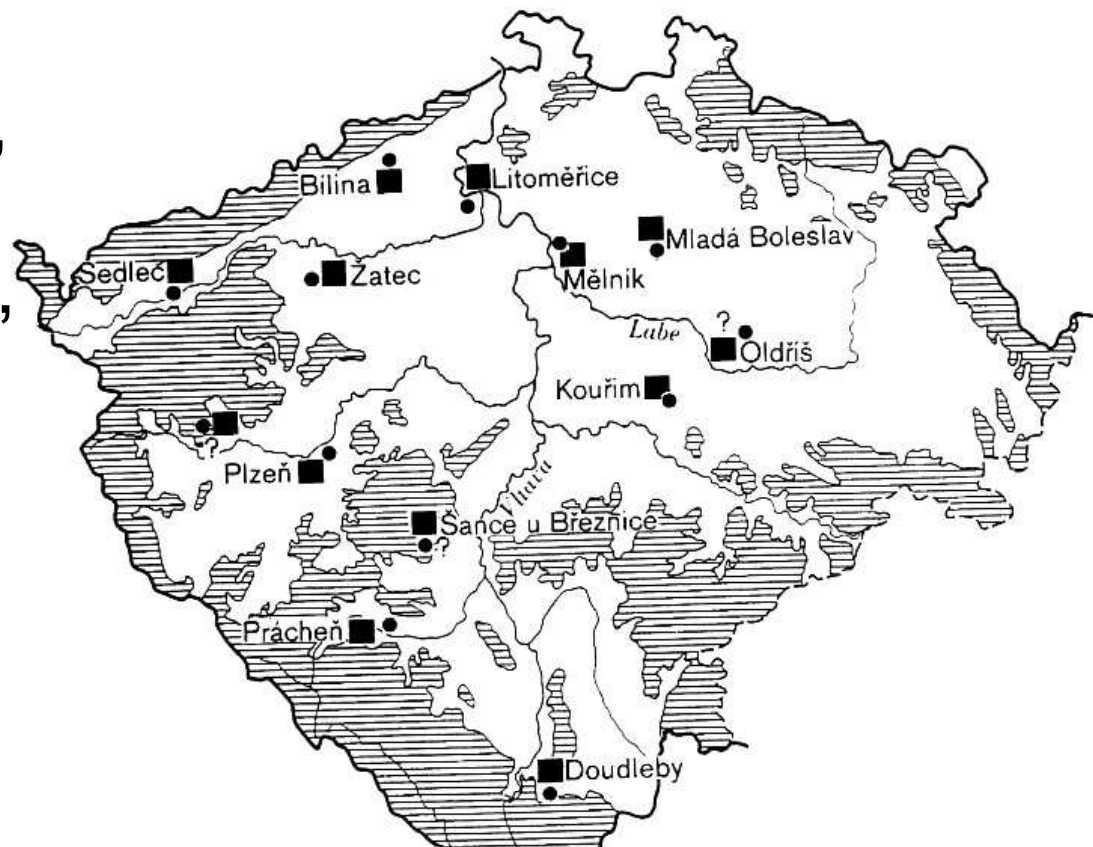
- **Libočanský typ** (10.st – 11.st; dvojkónické tvary se silně prohnutým ostře odděleným hrdlem zdobeným vlnicí)
- **Litoměřický typ** (10.st; hrncovitá nádoba s prožlabeným okrajem, dva ryté hřebenové pásy)
- **Zabrušanský typ** (10.st; dvojkónický hrnec s ostře lomenou výdutí, kolek – esovitý, šikmé linie, větvičky a 2 vodorovné rýhy)



sídliště

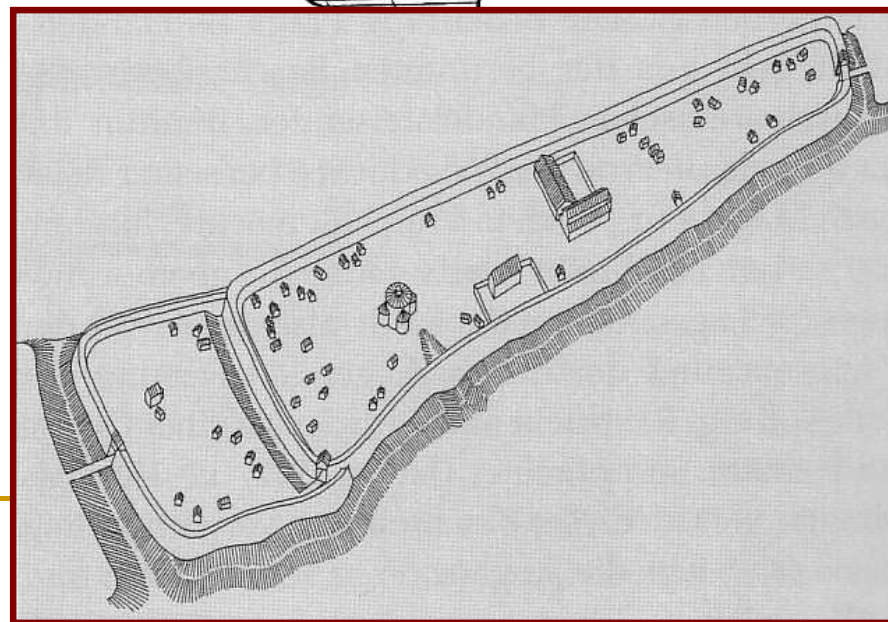
hradiště – Pražský hrad,
Libice nad Cidlinou,
Zabrušany, Litoměřice,
Netolice, aj.

- ❑ církevní architektura
(kostely, kláštery)
- ❑ hradská správa



PR

- **kostrový** – plochá pohřebiště, hřbitovy
- Mušov
- výbava: chudne; esovitě záušnice, prsteny



- mince

- šperk

- esovité záušnice

- prstény

- výzbroj

- meč

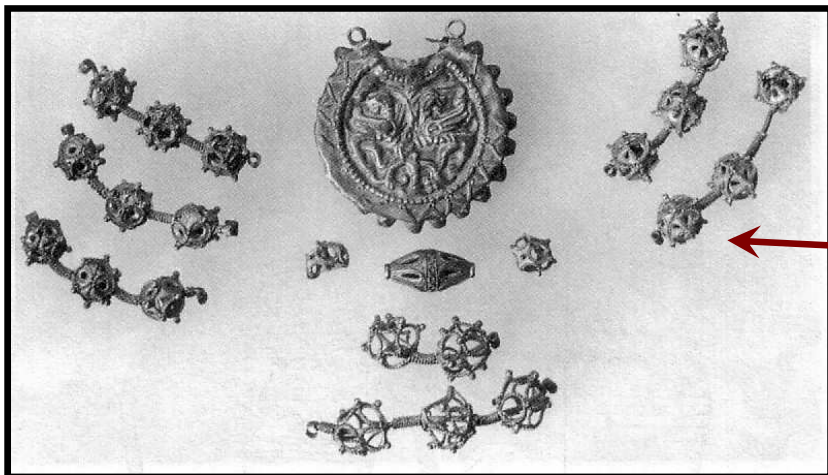
- sekera

- hroty šípů



„importy“

Roudnice nad Labem

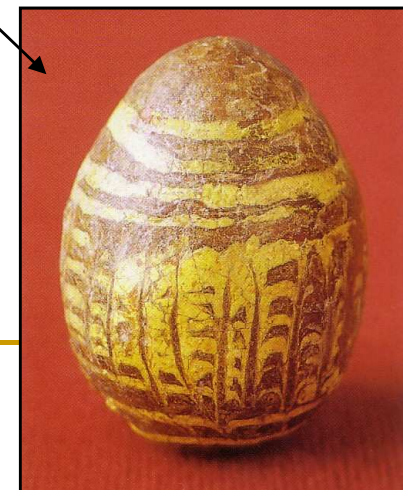


Zběččno



Nový Knín

- Říšské
- Byzantské
 - hedvábí (hrob sv. Ludmily)
 - křížky
- Ruské
 - šperk (závěsky, aj.)
 - enkolpia
 - přesleny z ovručské břidlice
 - pisanky
- Vikingské
 - Náramky (splétaný – Nový Knín; Šluknov)
 - Svatováclavská přilba, svatoštěpánský meč
 - třmen – Zběččno
- Arabské
 - mince





„export“

- otroci



04.05.04

