

ZEMĚ OHNĚ A LEDU



Čísla

- Rozloha – 103 125 km² ... 2. největší ostrov Evropy
- Počet obyvatel – 316 252 (2007)
- Počet obyvatel hlavního města – 117 721
- Hustota zalidnění – 3,07 obyvatel/km²
- Hustota zalidnění v hlavním městě - 429,6/km²
- Délka pobřeží – 4 988 km

Umístění



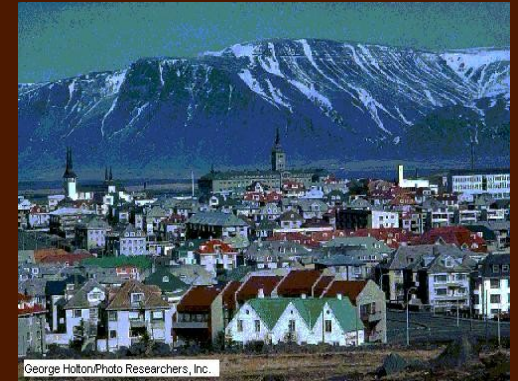
- 800 km od Skotska
- 970 km od Norska
- 287 km od Grónska
- 420 km od Faerských ostrovů
- Těsně pod polárním kruhem (protíná jen ostrůvek Grímsey)

Další údaje



- Of. název – Islandská republika
- Správní členění – 6 krajů, 8 okresů, 23 hrabství, 79 obcí
- Hlavní město – Reykjavík (117 721 obyvatel)
- Měna – islandská koruna (k 7. 11. asi 15 Kč)

Reykjavík



Ledovce

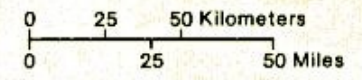


- **Vatnajökul** – 100 x 150 km, 8100 km² (2. největší v Evropě), cca 9% rozlohy Islandu
- **Langjökul**
- **Hofsjökul**
- **Myrdalsjökul**



Iceland

- ★ National capital
- All-weather road
- - - Seasonal road

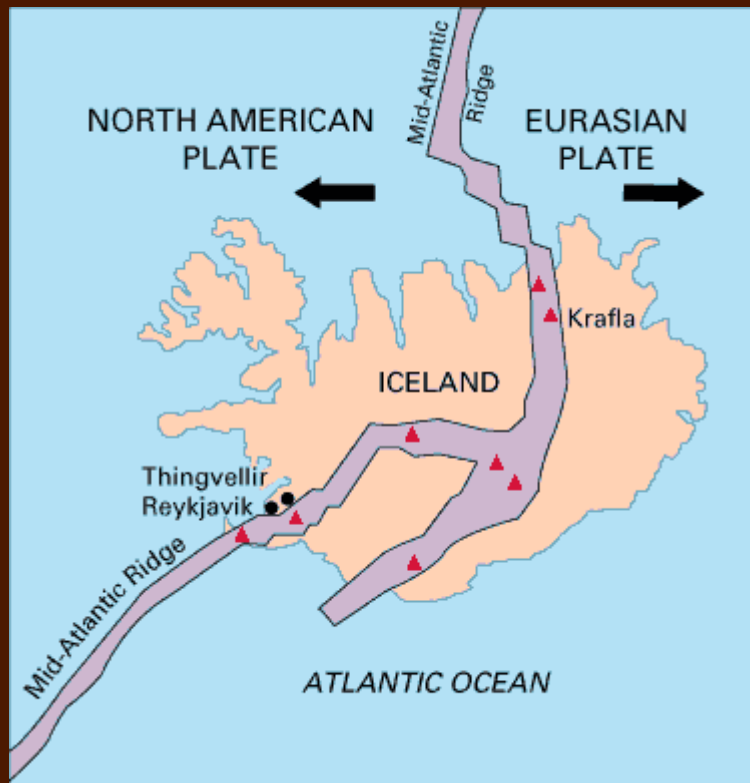


Řeky a jezera

- Vodní plochy zaujímají 2,67% plochy
- Řeky napájené ledovci: **Thjórsá** – nejdelší (230 km), vytéká z ledovce Hofsjökul
Jökulsá á Fjöllum – nejvodnatější a druhá nejdelší
- Jezera - činnost ledovců – **Lagarfjót**
 - tektonické poklesy – **Thingvallavatn**
 - v kráterech sopek
 - hrazena lávovými proudy - **Mývatn**



Tektonická činnost



- Island leží na riftové zóně styku dvou litosferických desek Středoatlantského hřbetu → mladá tektonická oblast s řadou aktivních sopek
- **Hekla** (1488 m) a **Grímsvötn** – nejaktivnější
- **Askja** – nejvyšší (1510 m)



Gejzíry a termální prameny

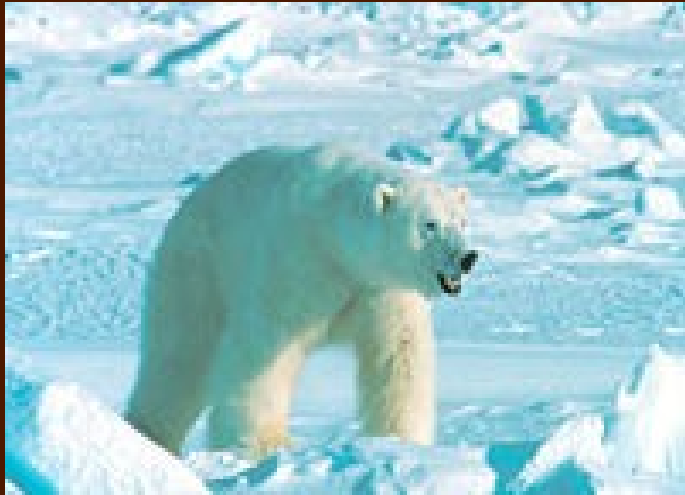


- Důsledek sopečné činnosti
- **Námaskard** u jezera Mývatn – bahenní sopky
- **Haukadalur** – gejzíry
 - Stóri gejzír (neaktivní)
 - Strokkur – největší turistická atrakce

Co tu roste a žije



- Flóra typická pro tundru – trpasličí vrby, zakrslé břízy, jalovce; dále hojně lišejníky a ostřicové trávy, v létě i kvetoucí byliny (protěž, zvonek)
- Fauna: polární liška, vzácně medvěd lední; nejrozšířenější ptáci - chaluhy, alky, raccí, papuchalci – a ovce



Vodopády

- **Godafoss** na řece Skjálfandafljót, S Island, vysoký 12m a široký 30m
- **Gullfoss** na řece Hvítá, JZ Island, dvě patra vysoká 11 a 21m
- **Svartifoss**, „Černý vodopád“, JV Island (NP Skaftafell)
- **Seljalandfoss** na J Islandu







