

Učitelé

Popis souboru:

Výzkumný soubor zahrnoval celkem 85 osob, z toho 58 žen a 27 mužů. Věk učitelů se pohyboval od 20 do 75 let ($m=36,9$, $sd=12,4$, $md=32$); délka praxe pak od 0 do 50 let ($m=12,8$, $sd=12,2$, $md=8$).

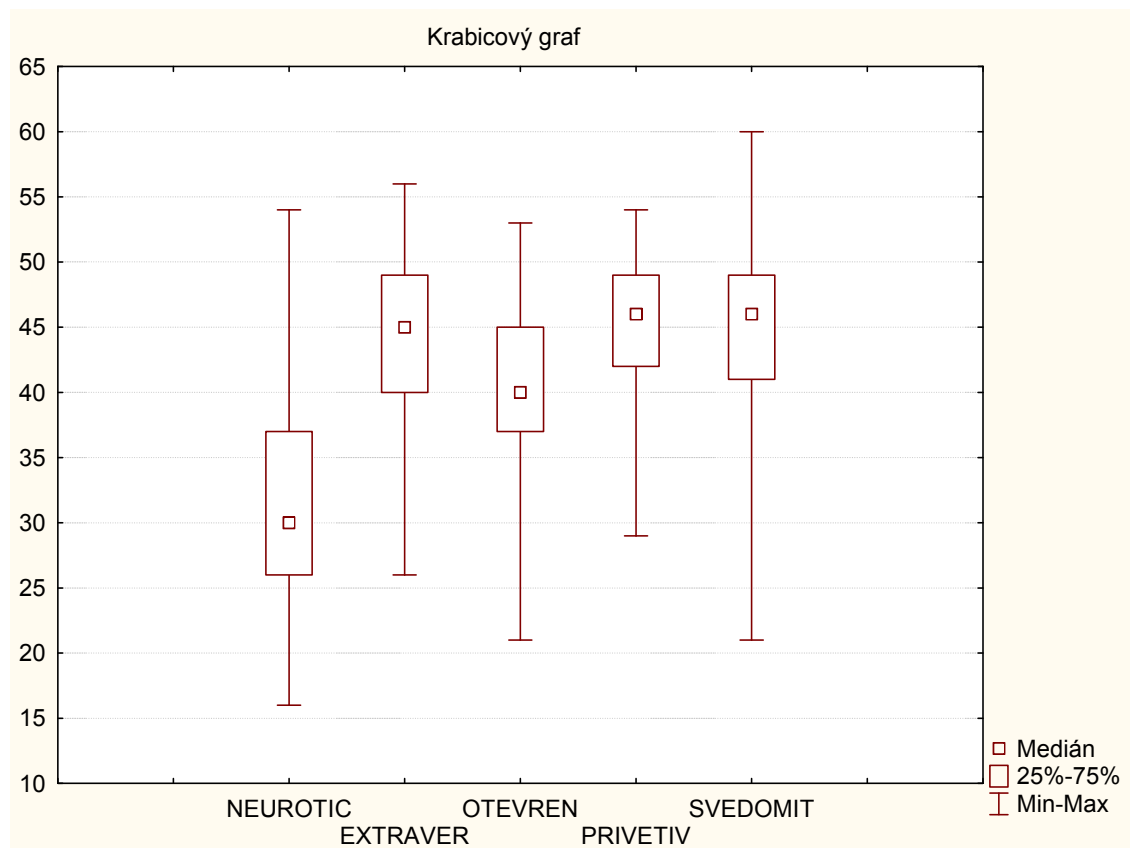
Škály dotazníku NEO-FFI:

Škály dotazníku NEO-FFI měří pět základních rysů osobnosti: neuroticismus, extraverci, otevřenost vůči zkušenosti, přívětivost a svědomitost. Popisné statistiky škál jsou uvedeny v tabulce 1, rozdělení hodnot škál v grafu 1. Ve všech škálách bylo rozdělení hodnot přibližně normální, nejvyšších hodnot dosahovali učitelé ve škálách Přívětivost a Svědomitost, nejnižších ve škále neuroticismus.

Tabulka 1. Popisné statistiky škál dotazníku NEO-FFI.

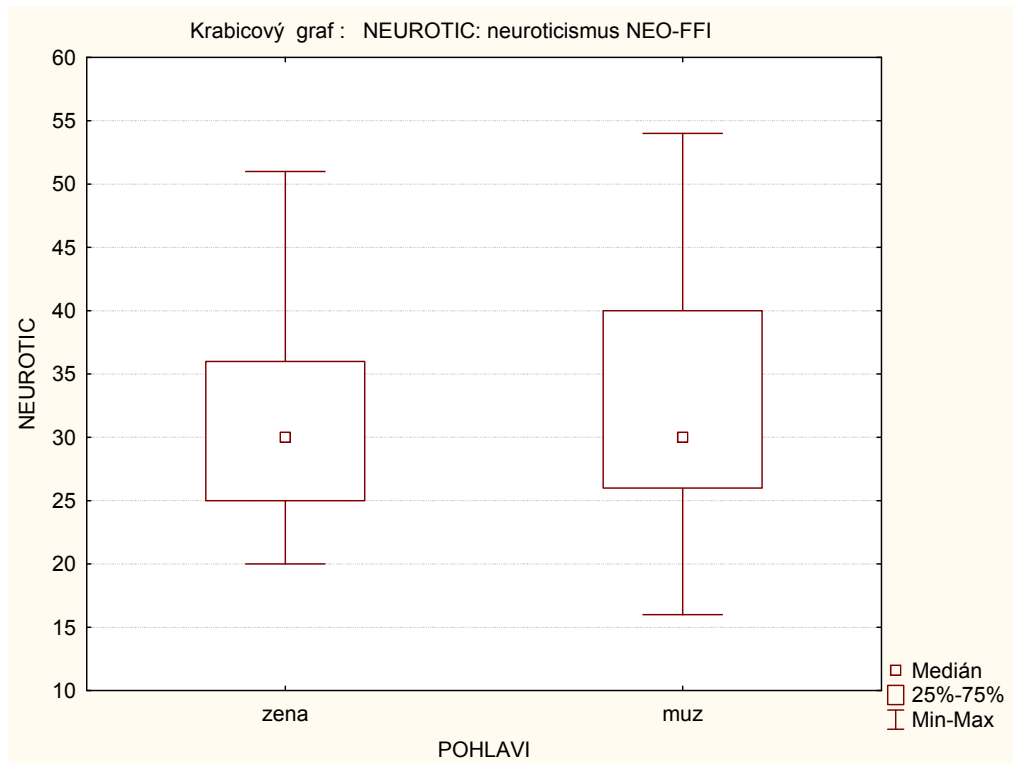
| Proměnná | Popisné statistiky (učitelé) | | | | | | | |
|----------|------------------------------|--------|--------|---------|---------|----------------|---------------|---------------------|
| | N platných | Průměr | Medián | Minimum | Maximum | Spodní kvartil | Horní kvartil | Směrodatná odchylka |
| NEUROTIC | 85 | 31,39 | 30,00 | 16,00 | 54,00 | 26,00 | 37,00 | 7,75 |
| EXTRAVER | 85 | 43,88 | 45,00 | 26,00 | 56,00 | 40,00 | 49,00 | 6,41 |
| OTEVREN | 85 | 40,21 | 40,00 | 21,00 | 53,00 | 37,00 | 45,00 | 6,28 |
| PRIVETIV | 85 | 45,14 | 46,00 | 29,00 | 54,00 | 42,00 | 49,00 | 5,56 |
| SVEDOMIT | 85 | 44,49 | 46,00 | 21,00 | 60,00 | 41,00 | 49,00 | 7,22 |

Graf 1. Rozdělení hodnot škál dotazníku NEO-FFI.

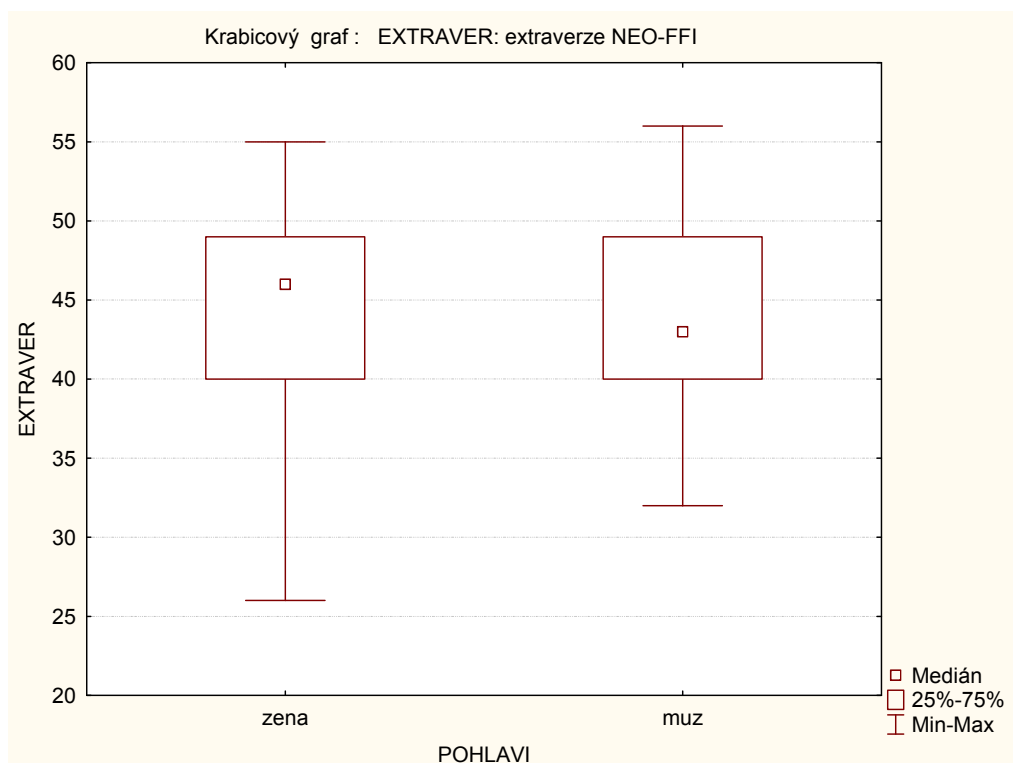


V grafech 2a – 2e jsou srovnány hodnoty mužů a žen ve škálách dotazníku NEO-FFI. Ve všech škálách dosahovali muži a ženy přibližně stejných hodnot, snad s výjimkou škál Extraverze a Svědomitost, kde mírně vyšších skóre dosahovaly ženy.

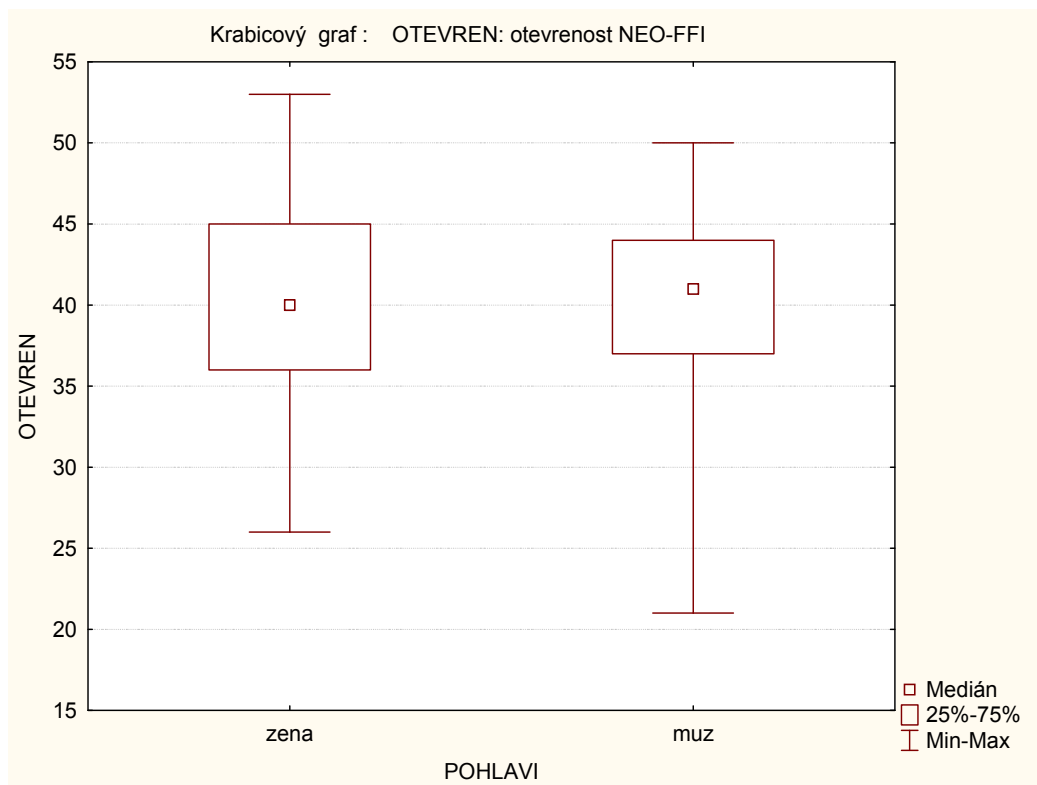
Graf 2a. Porovnání hodnot mužů a žen ve škále Neuroticismus.



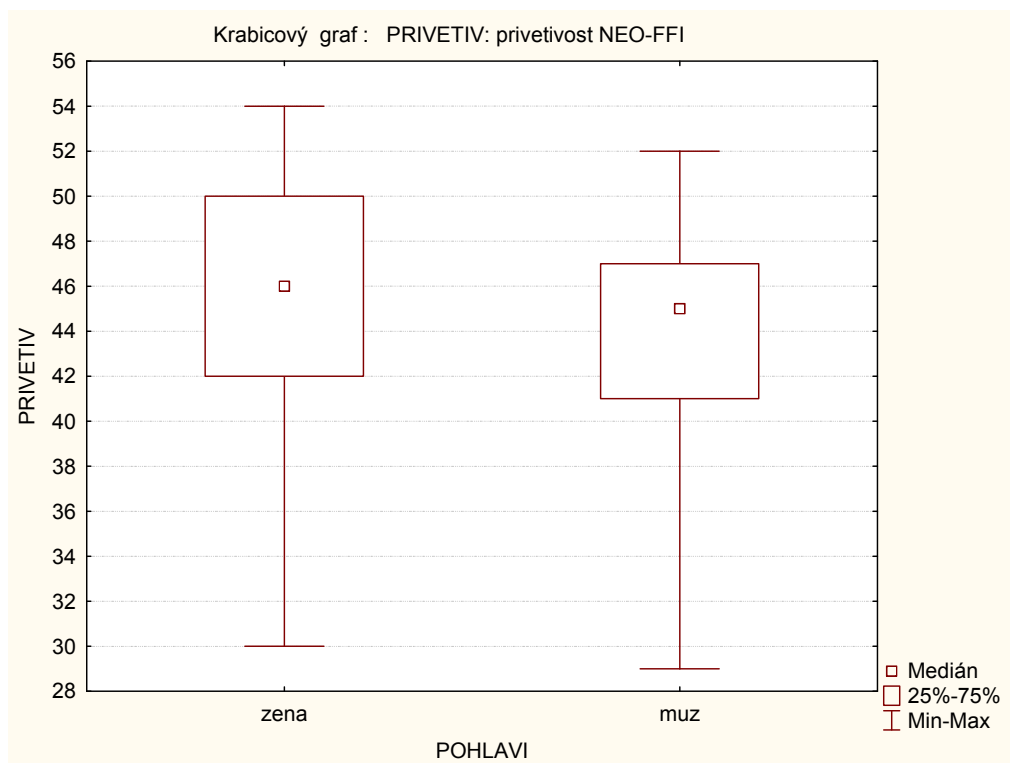
Graf 2b. Porovnání hodnot mužů a žen ve škále Extraverze.



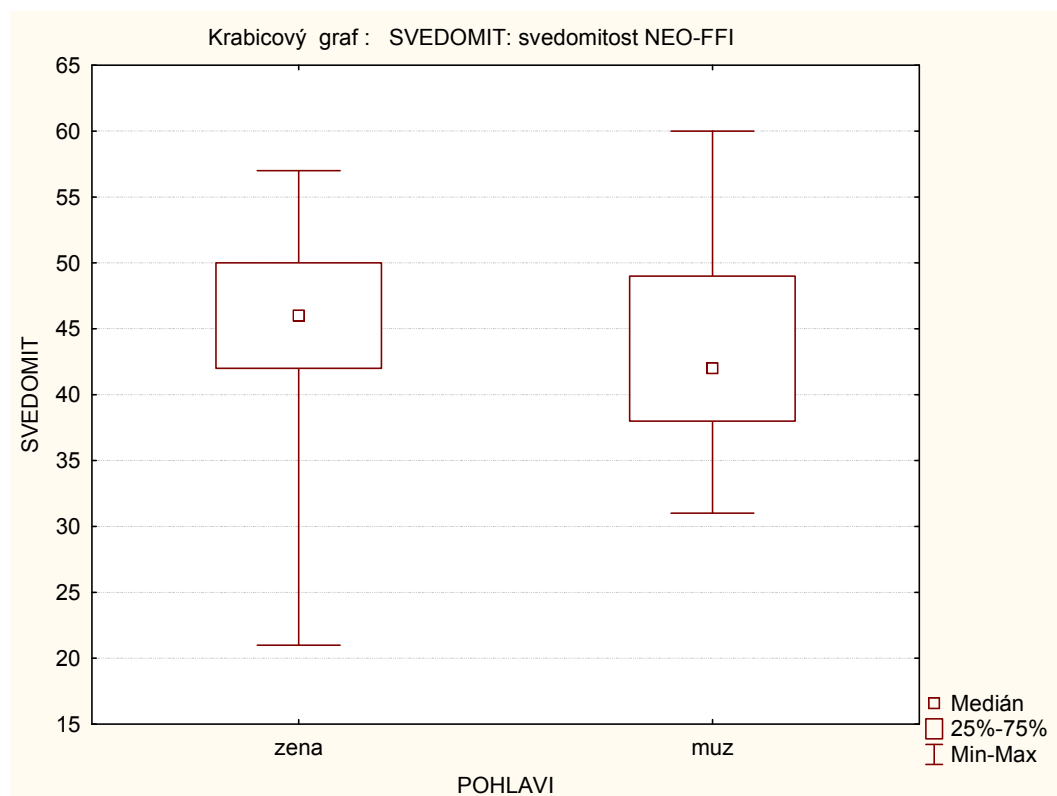
Graf 2c. Porovnání hodnot mužů a žen ve škále Otevřenost.



Graf 2d. Porovnání hodnot mužů a žen ve škále Přívětivost.



Graf 2e. Porovnání hodnot mužů a žen ve škále Svědomitost.



Employees

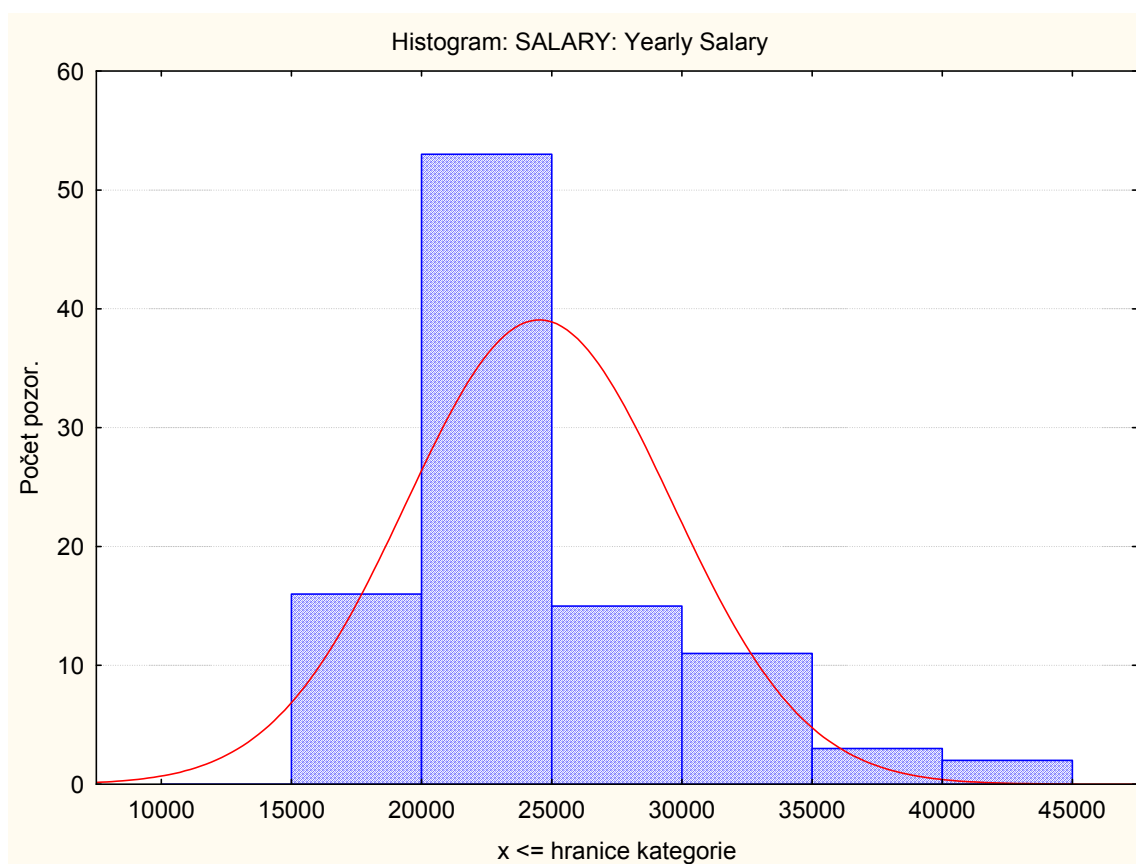
Popis souboru:

Výzkumný soubor zahrnoval celkem 100 osob, z toho 41 žen a 59 mužů. Věk zaměstnanců se pohyboval od 18 do 54 let ($m=30,8$, $sd=7,1$, $md=29$); délka praxe ve firmě od 0 do 17 let ($m=3,8$, $sd=3,9$, $md=3$) – celá pětina zaměstnanců pracovala ve firmě prvním rokem. Nejčastější dosažená úroveň vzdělání byla bakalářská (college, 51 osob), dále pak středoškolská (43 osob). Magisterské vzdělání mělo 6 osob. V oddělení pečení pracovalo 39 osob, v balírně 40 osob a v rozvážce 21 zaměstnanců.

Příjem zaměstnanců:

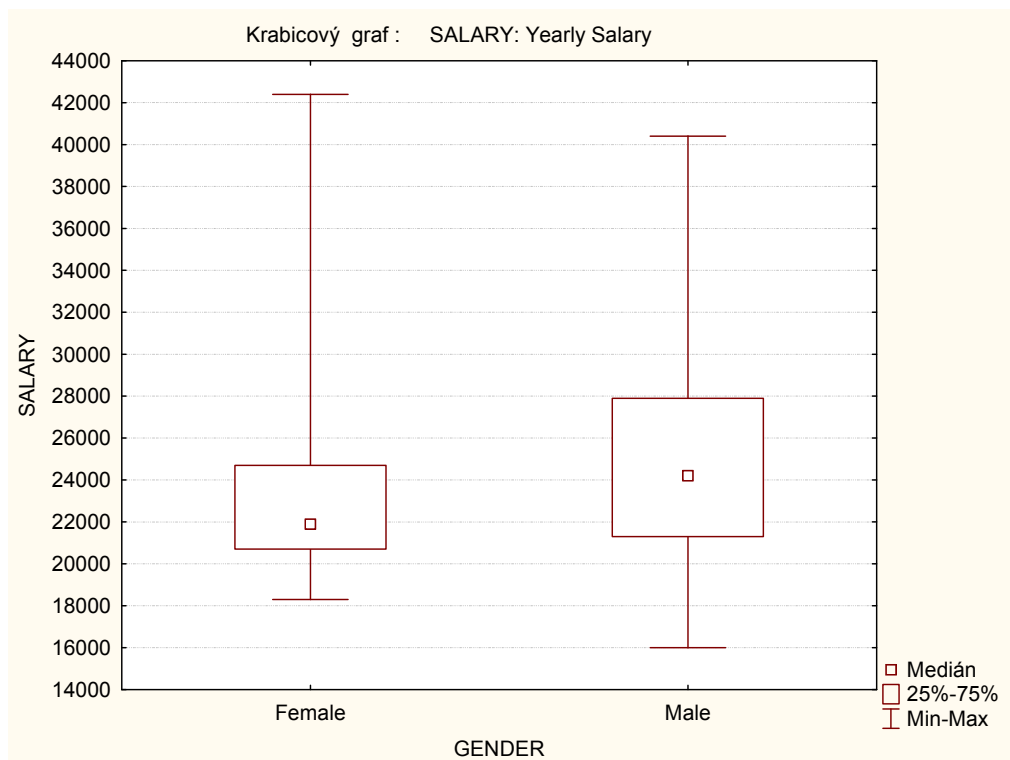
Průměrný roční příjem zaměstnanců byl 24522 dolarů ($sd=5105,8$), vhodnějším ukazatelem než průměr je zde však medián 23650 dolarů (vzhledem k pravostranně šikmému rozdělení hodnot příjmu - viz graf 1). Nejmenší příjem byl 16000, nejvyšší 42400 dolarů; středních 50% příjmů se pohybovalo v rozmezí 20950 až 26250 dolarů.

Graf 1. Rozdělení hodnot ročního příjmu zaměstnanců.



Graf 2 znázorňuje porovnání příjmu mužů a žen. Medián příjmu mužů byl přibližně o 2 tisíce dolarů vyšší než medián příjmu žen.

Graf 2. Porovnání hodnot ročního příjmu mužů a žen.



Graf 3 porovnává příjmy zaměstnanců jednotlivých oddělení firmy. Nejvyšší medián příjmu (více než 24 tisíc dolarů) byl v oddělení balení zboží.

Graf 2. Porovnání hodnot ročního příjmu podle oddělení firmy.

Krabicový graf : SALARY: Yearly Salary

