

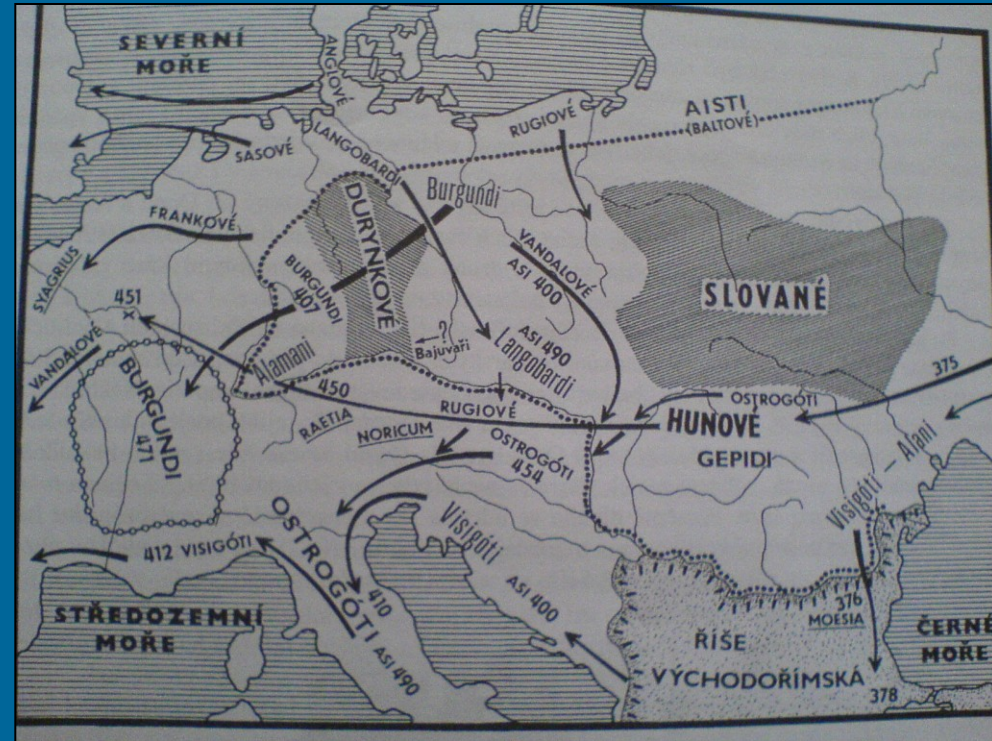
# 10.HODINA

## DOBA STĚHOVÁNÍ NÁRODŮ



# CHARAKTERISTIKA

- hlavním znakem **pohyby etnických kmenů** (hlavně Germánů) a **rozpad římské říše**
- příčiny:
  1. **úpadek Říma**, snadný násun Germánů do rozvinutých provincií
  2. **zhoršení klimatických poměrů**
  3. **tlak dalších „barbarů“** z východu – Hunů, ale snad i Slovanů
- **Důsledky:**
  - nová podoba Evropy, vznik nových kmenových svazů dalších barbarů (i multietnických)



# KMENY A JEJICH PŘESUNY

## HUNOVÉ

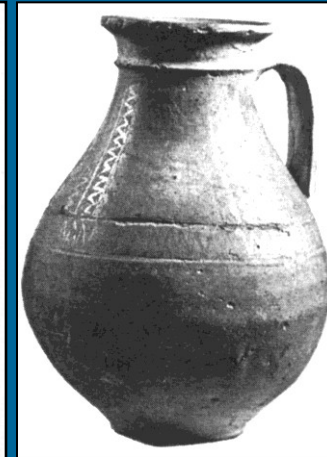
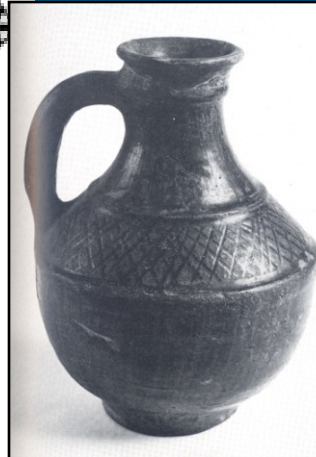
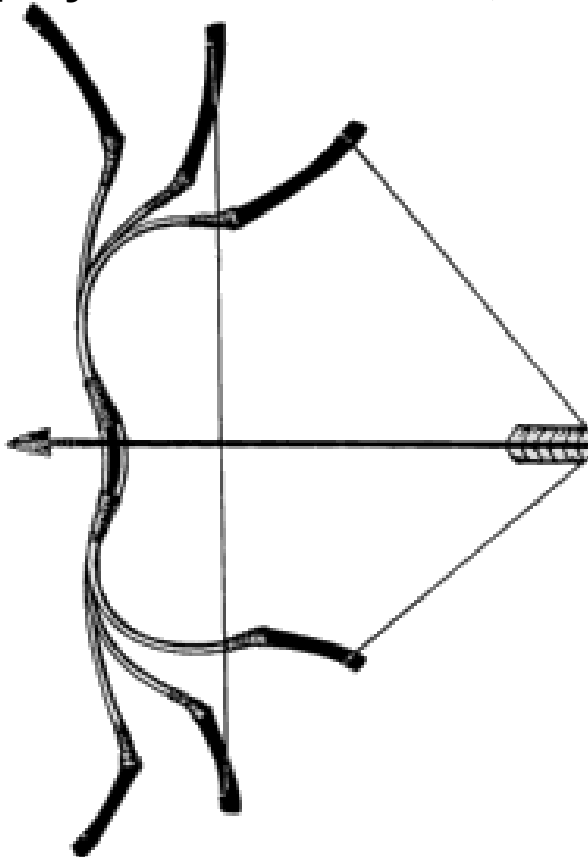
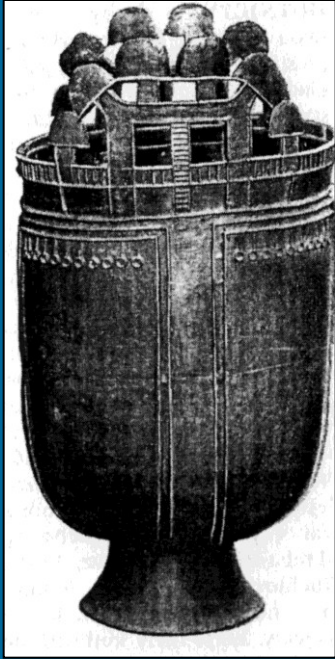
- nomádi ze střední Asie (zde prosperující říše, bojující s Čínou), v 1.stol.po Kr. počátek expanze na Z
- r. 375 vstupují do Příčernomoří = první zásah do Evropy
- rozbíjí říši Ostrogótů v J Rusku (Ostrogóti, Alani a Vizigóti tlačeni proti Římské říši), **Východořímská říše odvádí tribut za mír**
- násun do Karpatské kotliny – **nová hunská říše za Atilly**

**Atila** – počátek vlády 437, **vytváří multikulturní říši** (Germáni – Ostrogóti, Skyrové, Svébové, Gepidové, Burgundi, aj.), **útočí na východní Řím, r. 451 je poražen v b. na Katalaunských polích, r. 453 umírá**

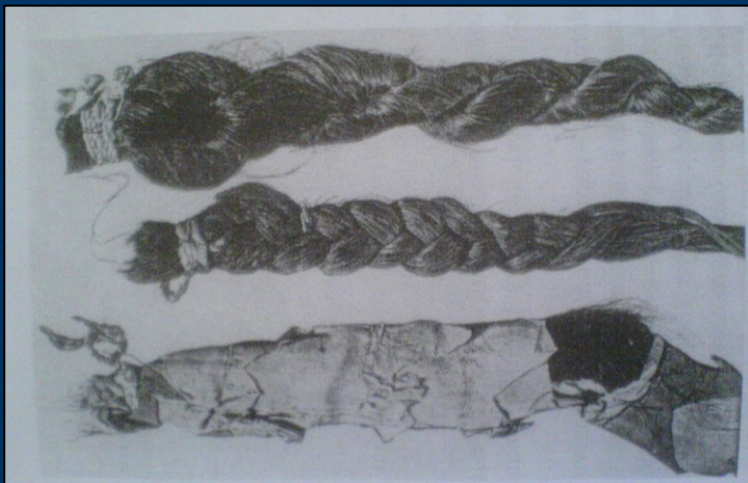


# KMENY A JEJICH PŘESUNY

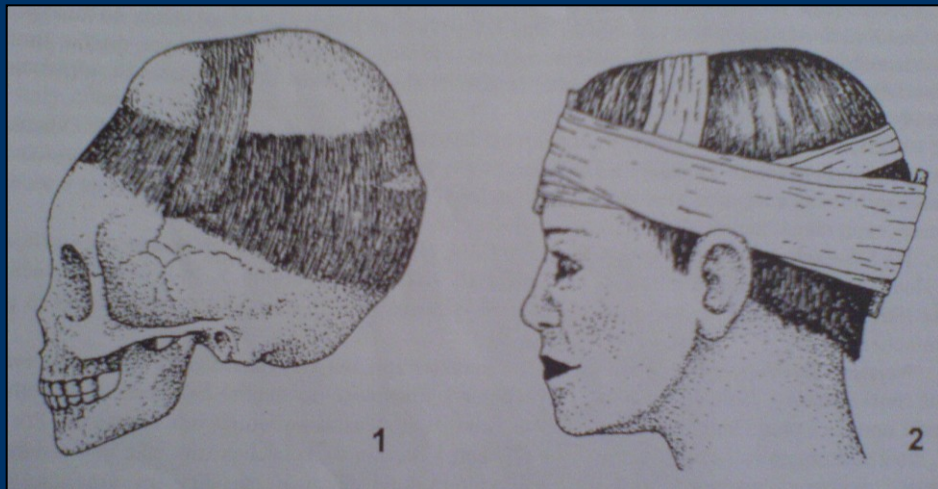
**HUNOVÉ** – kostěná/kovová obložení reflexního luku, kování dřevěných sedel, koňské postroje, tulejka biče, obří kovové kotle, Au čelenky, kruhová zrcátka z bílého kovu, náušnice s polyedrickou kostkou, keramika typu Murga



# KMENY A JEJICH PŘESUNY



- **zánik hunské říše: po smrti Atilly (r. 453) bojují jeho synové s východogermánskou koalicí a v bitvě na řece Medajo jsou r. 454 poraženi = rozpad kmenového svazu**



- **deformace lidských lebek: oblíbený prvek u kmenů pontsko-azovské oblasti, objevuje se u Hunů i východních Germánů; podvazování od dětství, možné mentální postižení; hl. na lebkách žen, u mužů méně; lokality např. Levice, Lochenice**

# KMENY A JEJICH PŘESUNY

přesouvající se germánské kmeny (výběr):

- **Skyrové** – V Germáni, spojenci Hunů, po pol. 5.stol.(porážka od Ostrogótů) mizí z pramenů
- **Gepidové** – V Germáni, spojenci Hunů, poté **změna politiky-hl. síla východogermánského svazu, od r. 454 počátek vlastní říše**, šíření ariánství, příklon k Byzanci; nejvýznamnější nálezy z **Apahidy: 2 významné hroby** (u dnešní Kluže), **Apahida I – král (?) Omharus**

- **Gótové** – z J Skandinávie přesun do Příčernomoří, postupné vydělování Ostrogótů a Vizigótů, napadení Huny

**Vizigóti před Huny únik na Z** – přes Řecko a Itálii do Galie, zde v 5.stol. tzv. Tolosánská říše (Akvitánie), po porážce od Franků r. 507 u Poitiers přesun na Pyrenejský poloostrov, zde nadvláda do vpádu Arabů

**Ostrogóti součástí hunského svazu, ve 2.pol. 5.stol. přesun do Itálie pod vedením Theodoricha, porážka Odoakera ze Skyrů, 493 – Theodorich „císařem“, jeho říše nástupcem Říma (do r. 552)**

# KMENY A JEJICH PŘESUNY

- **Rugiové**
- **Vandalové**
- **Burgundové**
- **Alamani**
- **Durynkové**
- **Frankové** – konsolidace od 3.století, **původ rýnsko-veserská oblast, v 6.stol. velké územní zisky** (vítězství nad Vizigóty, Durynky, Burgundy a Alamany); hl. pramenem **pohřebiště: lokalita Krefeld-Gelep: 4000 hrobů**, mnoho zbraní (sekery francisky, meče), typické skleněné nádoby, opaskové přezky, spony, kovové uzávěry kabelek a měšců;  
**Childerichův hrob v Tournés (Belgie, 481/2)**
- **Frísové**
- **Sasové**
- **Langobardi** – původ u Baltu, 1.zmínky za Tiberiových výprav a Markomanských válek, poté až ve 2.polovině 5.stol., **kolem r. 490 násun do středního Podunají a ve 20.letech 6.století do Panonie, před Avary únik r. 568 do S Itálie, zde vlastní říše do 773/4 – podmanění Franky**

# MORAVA A ČECHY

- **etnické poměry doby římské:** Markomani, Kvádové; po Markomanských válkách odchod části Markomanů, snížení hustoty obyvatelstva
- **po příchodu Hunů Kvádové v jejich područí, částečně odchod na Z nebo do horských oblastí**  
**ústup dalších Markomanů z Čech k JZ**  
**oblast Slovenska s přímou přítomností Hunů do pol. 5.stol.**
- **cca po pol. 5.stol. příchod Rugiů a Herulů – hl. oblast J a V Moravy a JZ Slovenska**  
**Čechy azylem pro uprchlíky z J, příklon k vývoji v Durynsku („merovejská kultura“)**
- **r. 488 poražení Rugiové, odchází; do uvolněného prostoru se nasouvají Langobardé, bojují s Heruly (V Morava) a r. 508/10 je porážejí (ústup Herulů k S = setkání se Slovany); po r. 526 obsazování obl. Panonie, zde konflikty s Geppidy a spojení s Avary; Avaři nesnesitelní = Langobardé odcházejí r. 568 do S Itálie**



# PERIODIZACE A ABSOLUTNÍ DATA

- **EGGERS – TEJRAL 1997**

**D 1 – 360/380-410, přechodný stupeň**

- Kvádové na středním Dunaji do r. 406, nasunutí prvních Gótů
- neklid: série předhunských depotů od Příčernomoří do Sedmihradsko

**D 2 – 410-440, horizont Untersiebenbrunn**

- hunské nálezy od r. 420, kulminace kolem pol. 5.stol.
- Gótové, Hunové

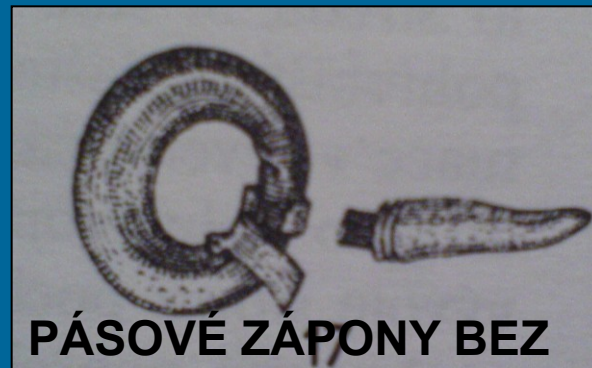
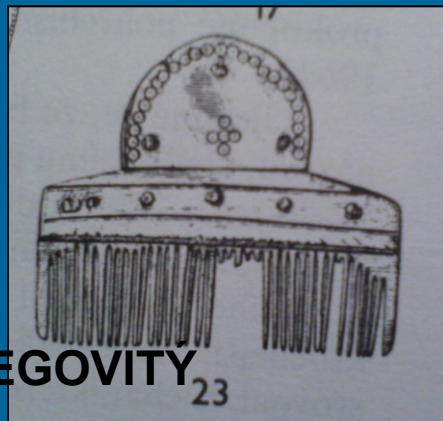
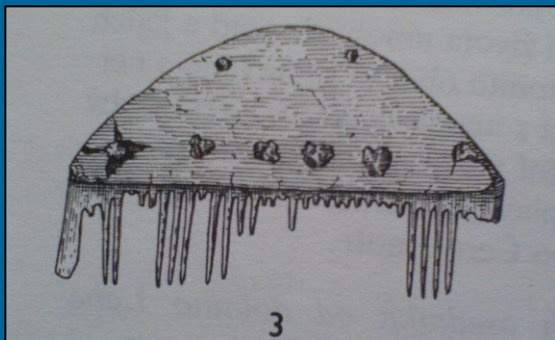
**D 2 / D 3 – předlangobardský (Morava) / vinařický horizont (Čechy)**

**D 3 – 440-480 porážka Hunů východogermánskou koalicí**

- na východní Moravě Herulové

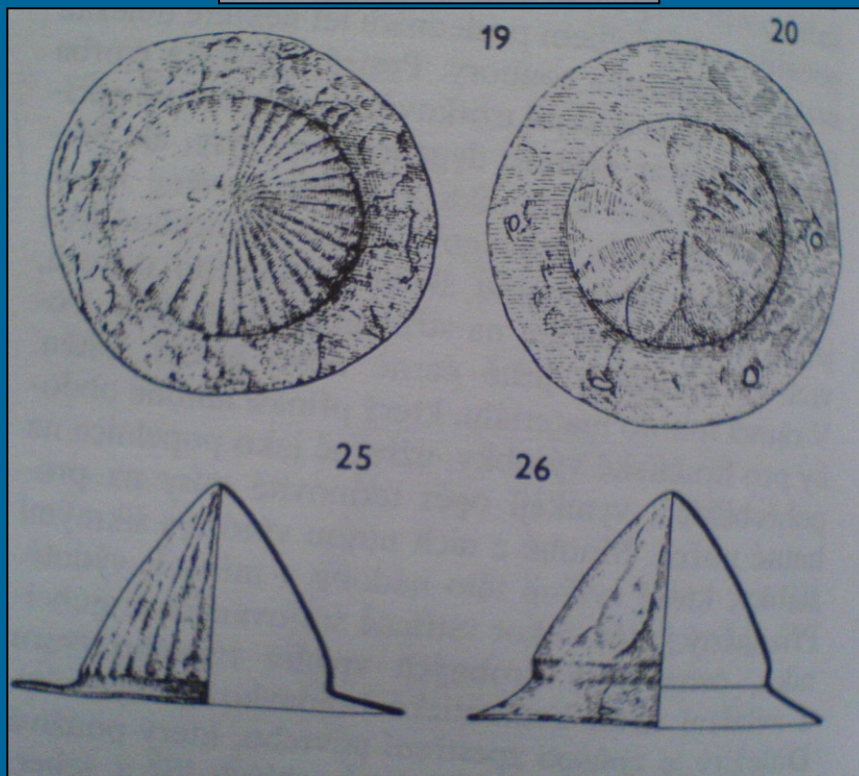
**E – 480-500, langobardský stupeň**

# D 1, 360/380-410



HŘEBENY-STŘECHOVITÝ, OMEGOVITÝ

PÁSOVÉ ZÁPONY BEZ  
PŘÍCHYTNÝCH DESTIČEK

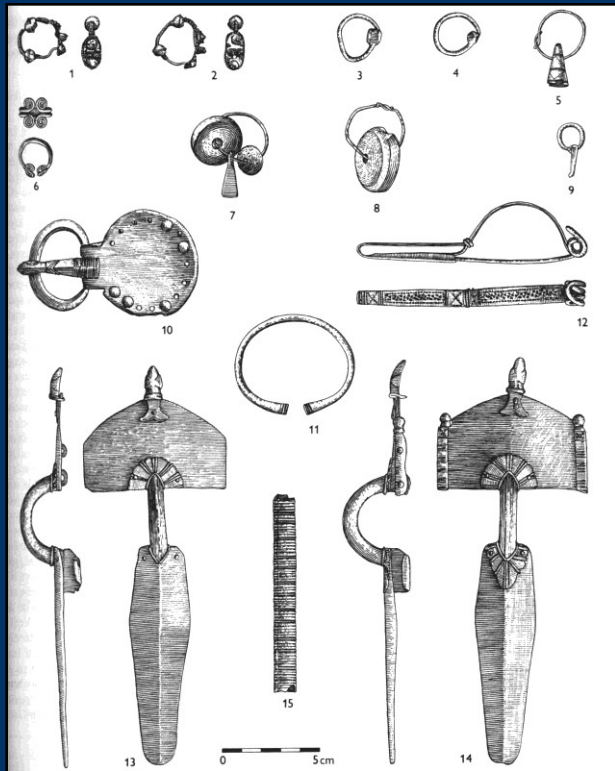


HRÁNĚNÉ ŠTÍTOVÉ  
PUKLICE

# D 2, 410-440



**CIKÁDOVITÁ SPONA**



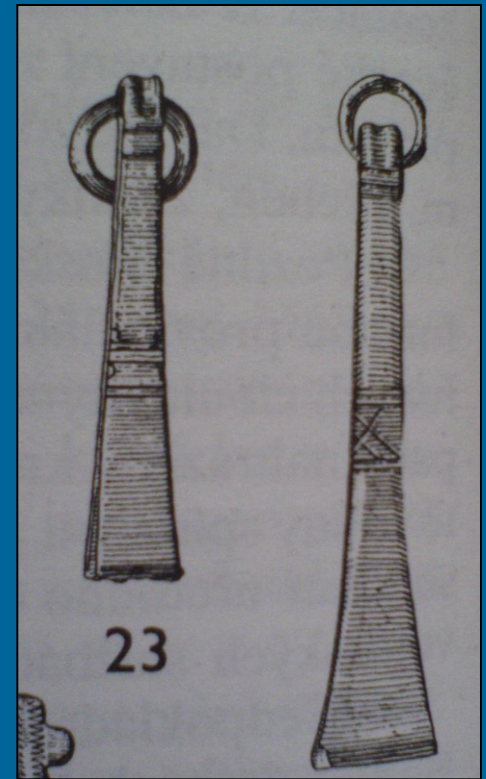
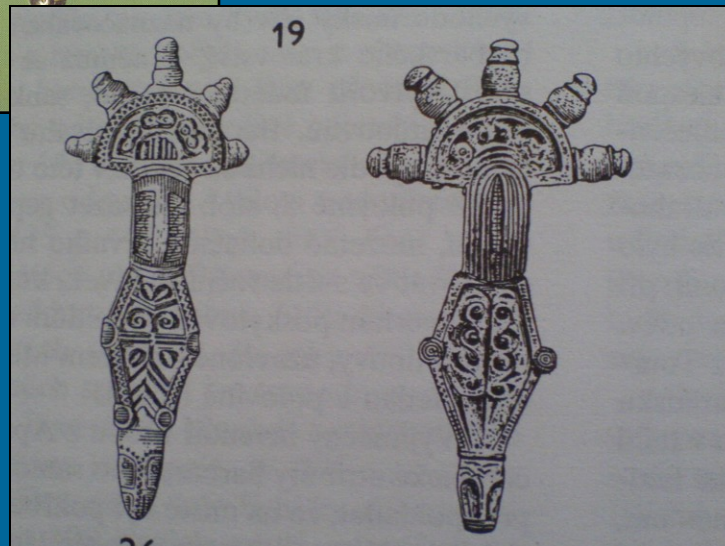
**SMOLÍN – HROB „KNĚŽNY“**



# D 3, 440-480



**SPONY LUČÍKOVITÉ  
VRUBOŘEZOVÉ S  
KNOFLÍKY**



**PINZETY**

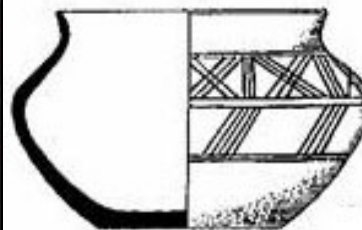
E, 480-500



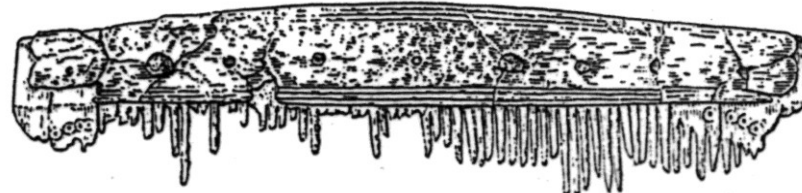
KLEŠŤOVITÁ SPONA



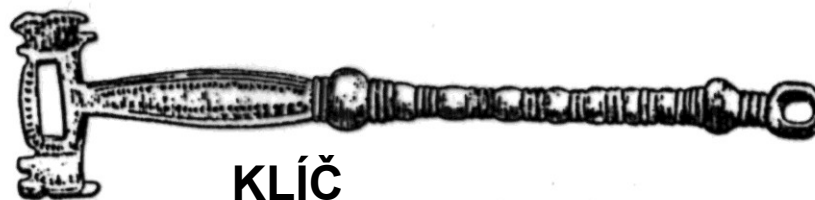
TERČOVITÁ SPONA



PTAČÍ SPONA



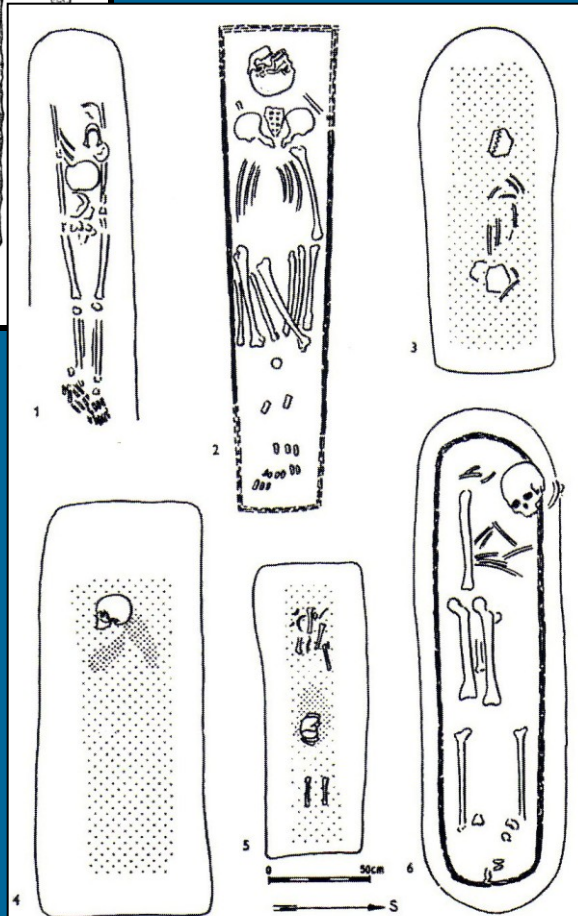
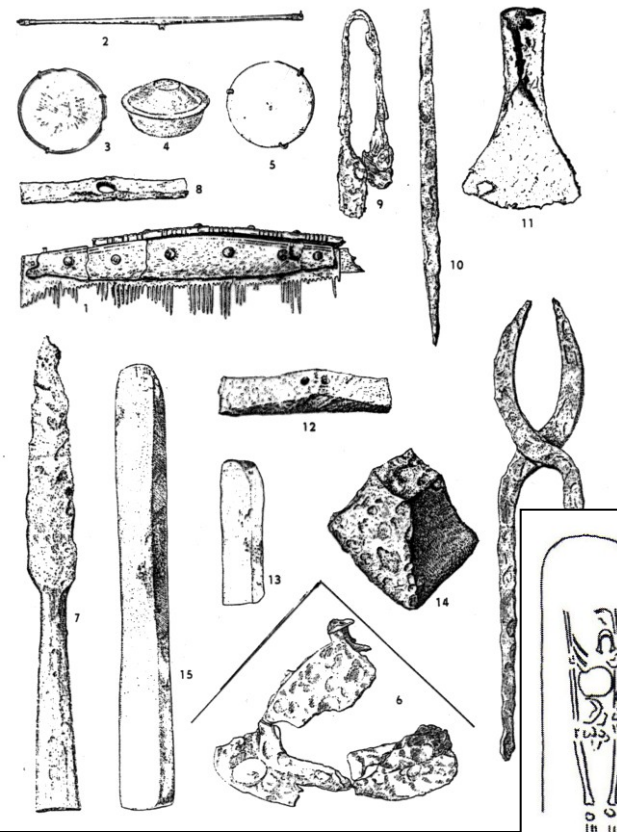
ESOVITÁ SPONA



KLÍČ

# MORAVA A ČECHY

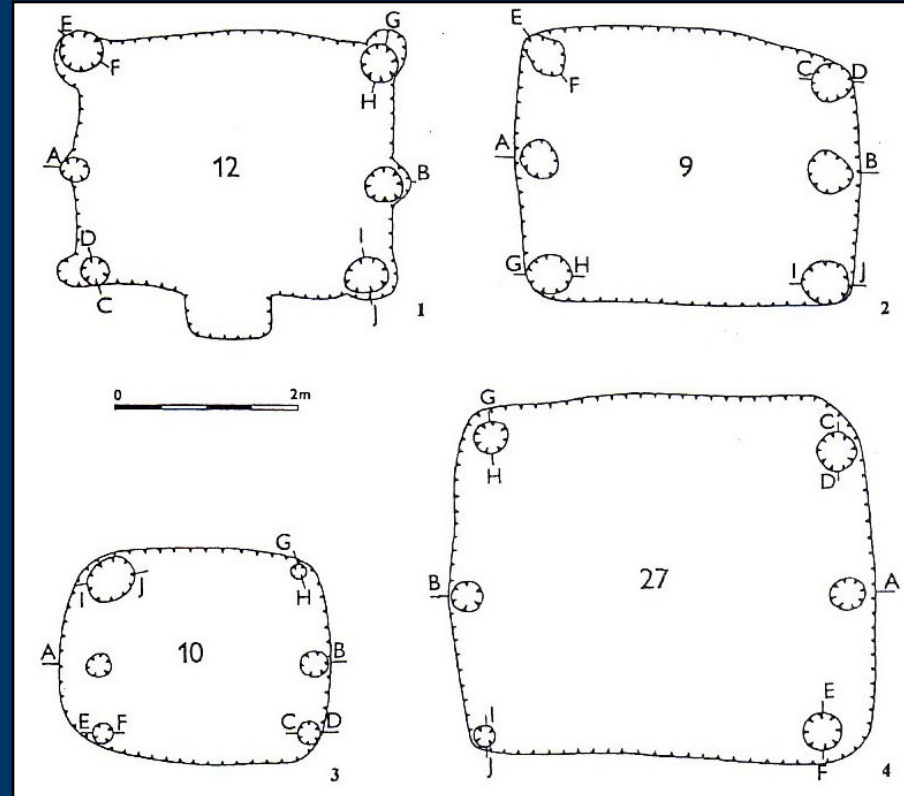
- **pohřebiště:** hl. pramen; převážně kostrová (nejstarší žárové – dědictví DŘ), menší skupiny (cca 20-30 hrobů), skupiny mužů – bojovníků, také nákladné solitérní pohřby specifické postavení řemeslníci – bohaté pohřby (Brno-Kotlářská ul., Poysdorf/A) obecně množství zbraní v hrobech, časté vykrádání



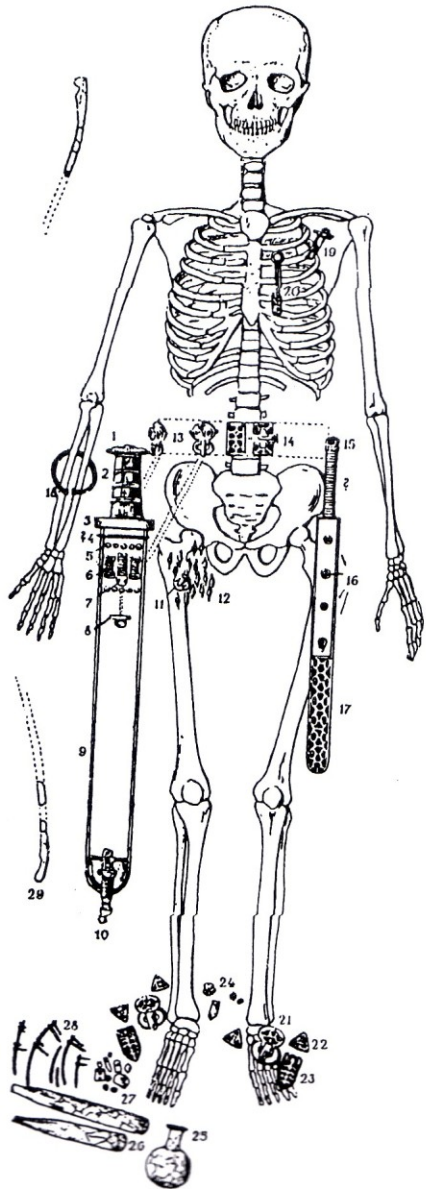
BRNO-KOTLÁŘSKÁ

# MORAVA A ČECHY

- **sídliště: téměř neznámá,** zřejmě absence trvalých sídlišť důležitý horizont D 1 – tzv. **zlechovský typ** (chaty se 6 kůly); uvažováno o **slovanské etnicitě**



## CEZAVY U BLUČINY



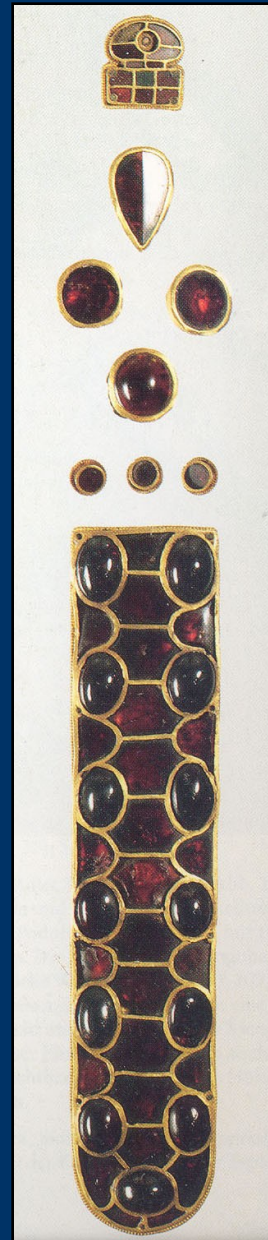
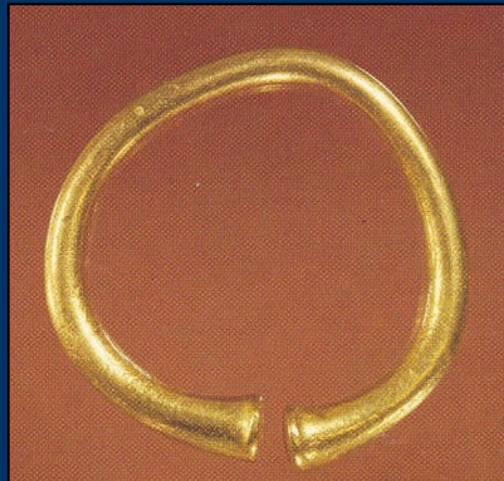
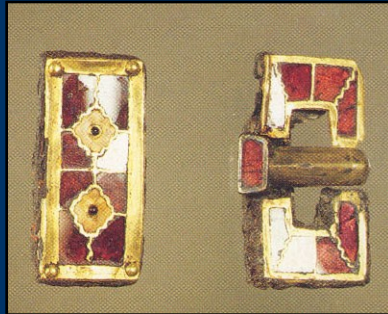
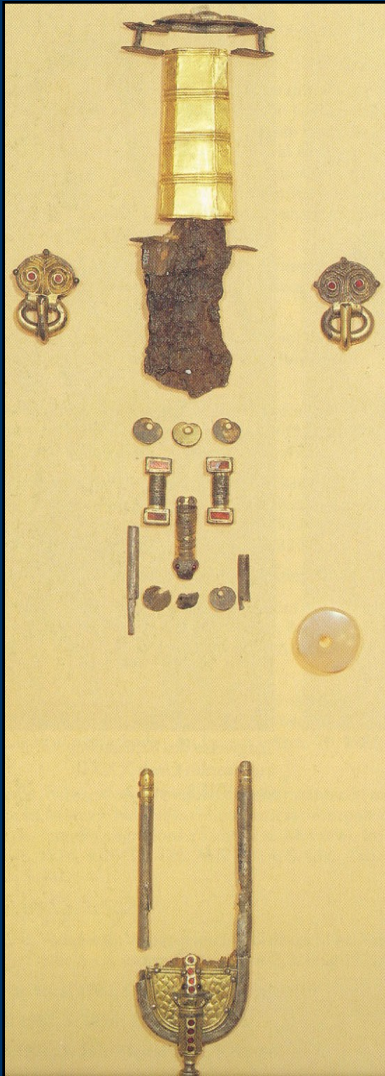
## FENOMÉNY DOBY

### POHŘBY „KRÁLŮ“

- **Cezavy u Blučiny** – neporušený hrob (1953), muž 35-40 let, kostrový, v natažené poloze na zádech, V-Z  
výbava:
  - pozdně provinciální složka** – raménková spona s polyedrickými výběžky, masivní Au náramek
  - nomádká složka** – luk, toulec se šípy, sedlo (Ag kování), bičik
  - germánská složka** – spatha, sax, opasek cingulum – vše technika cloisnone, 3 skleněné nádoby



**CEZAVY U BLUČINY –  
PŘEDMĚTY ZÁPADNÍ  
PROVENIENCE  
PŘIHRÁDKOVÁ TECHNIKA  
= CLOISSONÉ**



# FENOMÉNY DOBY

## ANALOGIE:

- **Childerichův hrob** – franský král pohřbený 481/2 v belgickém Tournés (objev 1653)  
výbava: **pečetní prsten se jménem, provinciální raménková spona s cibulovitými výběžky, Au kyjovitý náramek**, spatha, sax, kování ve tvaru cikád a včel (vše technika cloissonné), aj.
- **Omharův hrob** – gepidský „král“ pohřbený ve 2.pol.5.stol. v Apahidě u Kluže (Apahida I, objev 2.pol. 19.stol.)  
výbava: **pečetní prsten se jménem, raménková spona s cibulovitými výběžky, Au náramek s kyjovitými konci**, ozdoby textilního diadému, aj.



# FENOMÉNY DOBY

## ŽURÁŇ U PODOLÍ



1. pohřby 2 významných Langobardů (hrobky č. 1,2), vyloupené

**nálezy:** H1 - cca 5 stepních koní a stejný počet „svícnovitých předmětů“ – asi součást koňských udidel

H2 – dřevěný dům mrtvého, cca 40-letá žena, 2 koně, zbytky skleněných nádob, brokátový oděv, skleněné korále, aj., ale hlavně úlomky válcovité slonovinové pyxidy s křesťanskou ikonografií (apoštol Pavel, archanděl Michael), původ v Sýrii



2. mauzoleum – 1.pol.6.stol., **kruhová kamenná stavba** (průměr 65 m), členění na 6 segmentů s bočními průchody (jako mauzolea římských císařů), **uvnitř hrobka** (asi král Wachon, zemřel 539), **zcela zničená**