

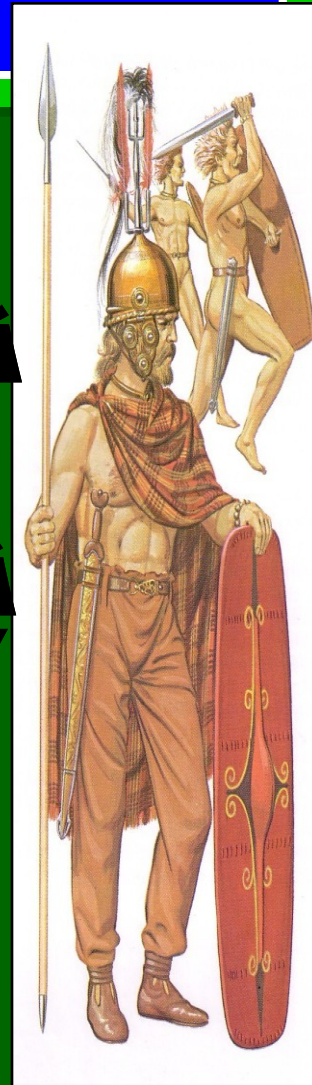


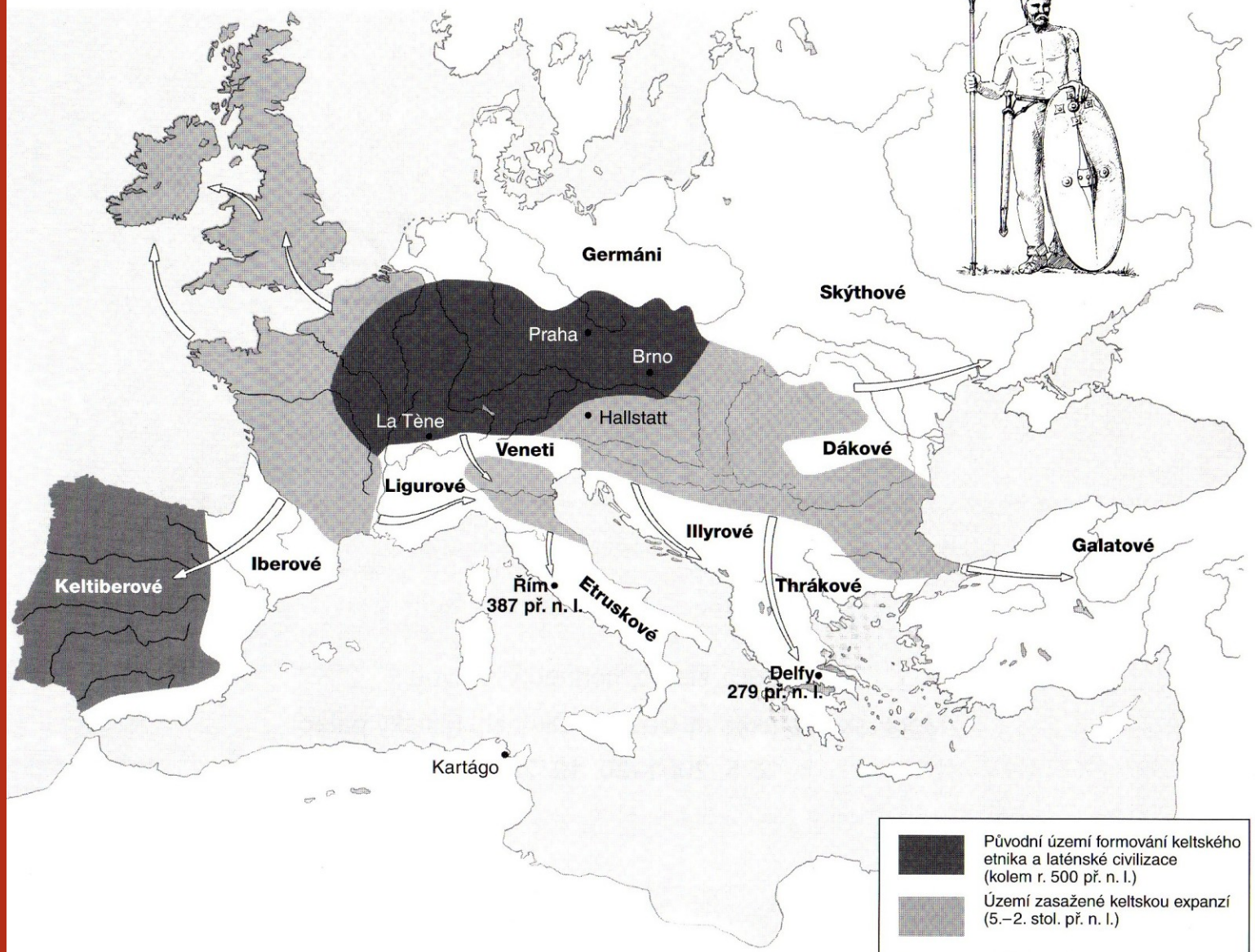
LATÉN







PERIODIZACE

- **časný LT – 480 - 390 - VELMOŽSKÉ MOHYLY**
- **starší LT – 390 - 260 - PLOCHÁ KELTSKÁ POHŘEBIŠTĚ - KOSTROVÝ RITUS**
- **střední LT – 260 - 190 - PLOCHÁ KELTSKÁ POHŘEBIŠTĚ - ŽÁROVÝ RITUS**
- **mladý LT – 190 - 130 - VZNIK OPPID**
- **pozdní LT – 130 - 50 - NEZNÁMÝ POHŘEBNÍ RITUS**
- **laténsko – římský horizont 50 - 0 - BÓJSKÁ POUŠT'**





-  Původní území formování keltského etnika a laténské civilizace (kolem r. 500 př. n. l.)
-  Území zasažené keltskou expanzí (5.–2. stol. př. n. l.)
-  Keltiberové
-  Směry keltské expanze

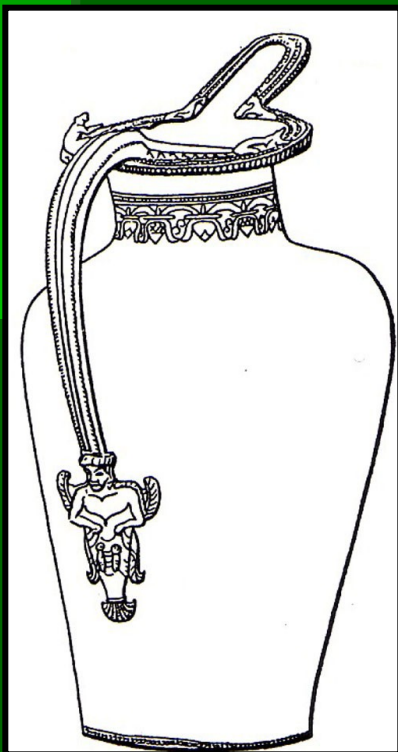
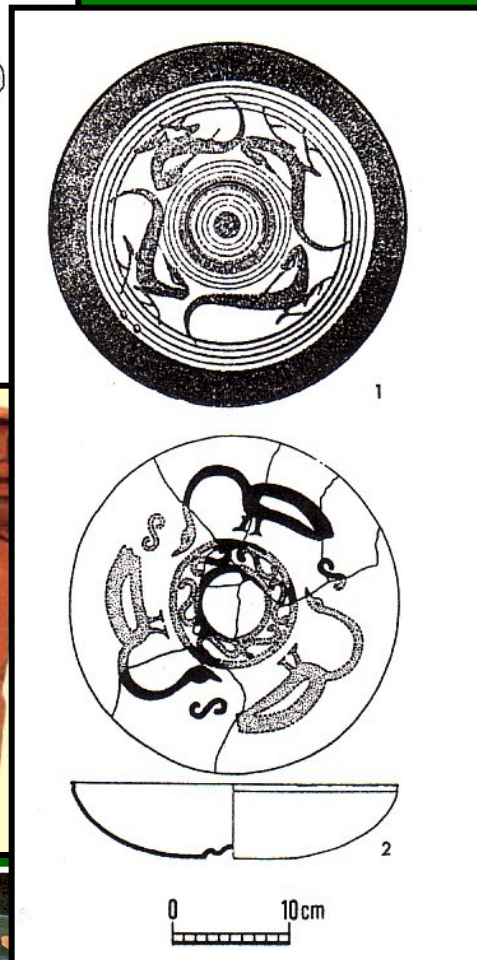
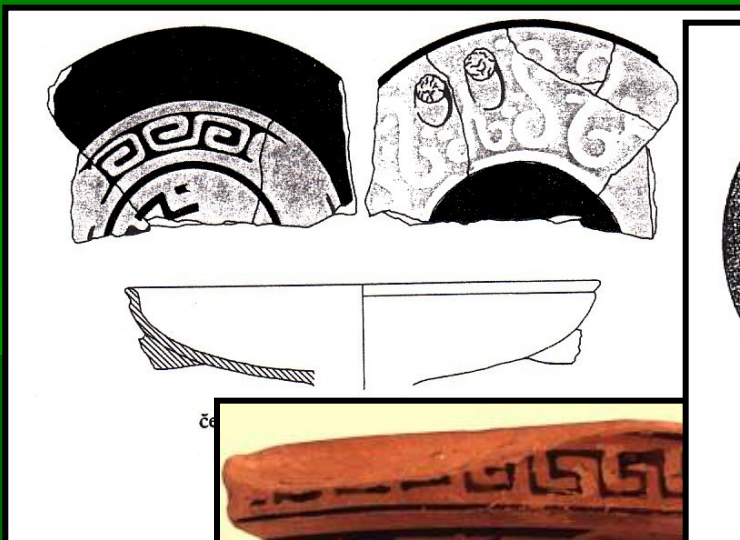
importy

řecká keramika

- červeno a černo figurová
- domácí napodobeniny

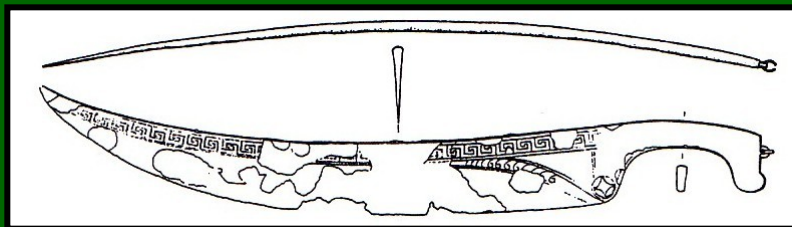
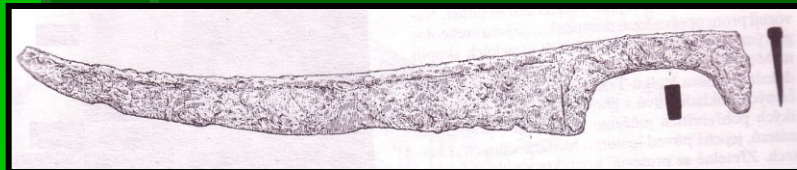
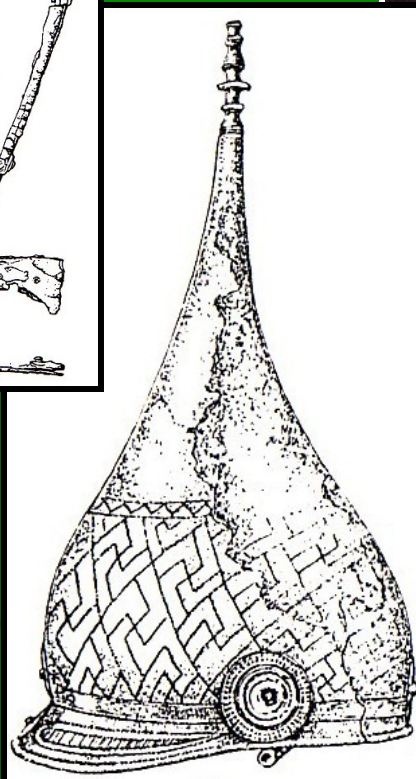
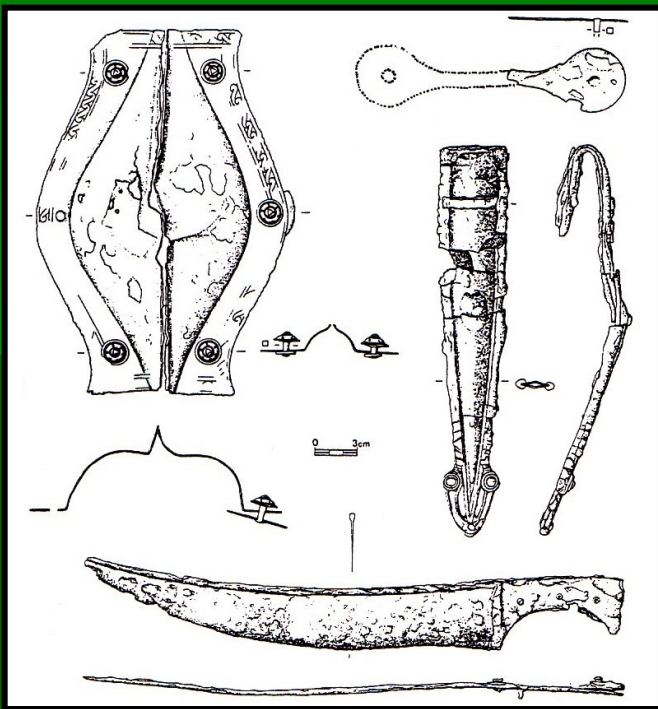
toreutika

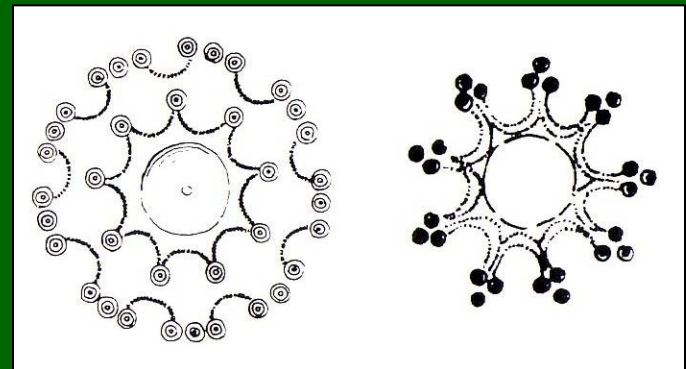
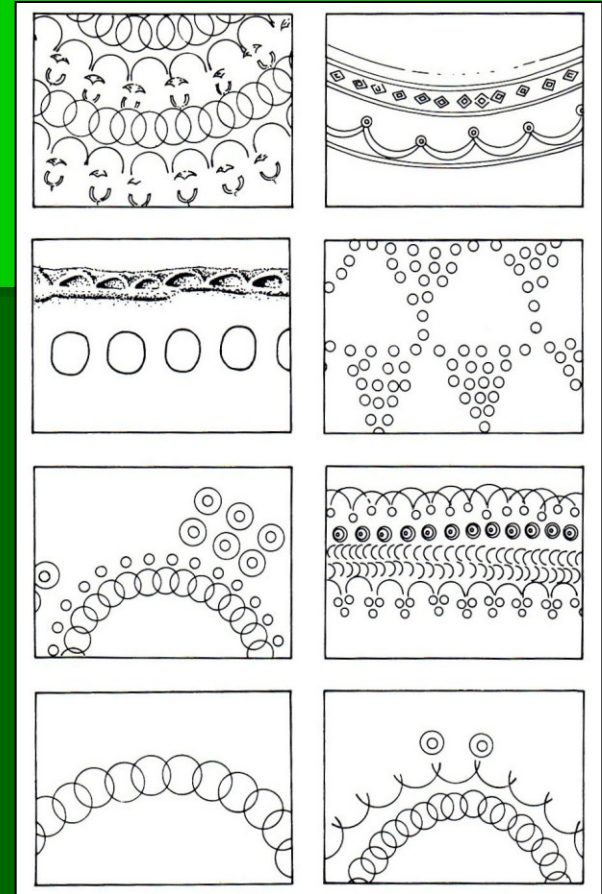
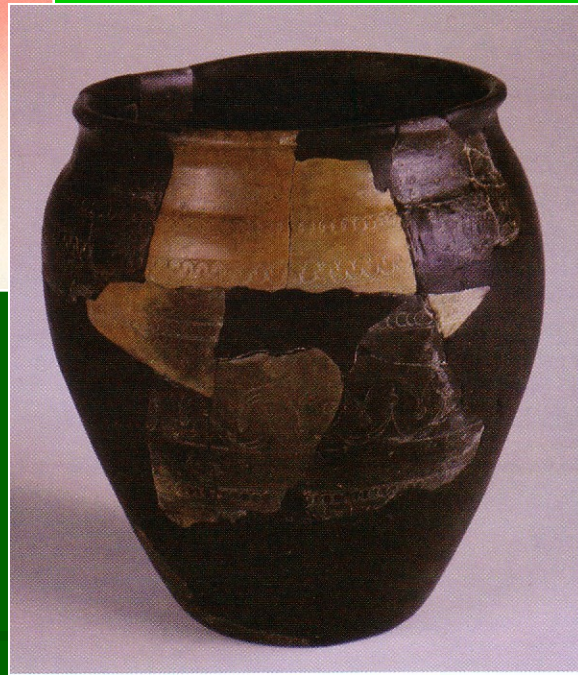
- zobákovité konvice, stammos (situla), krater
- domácí napodobeniny



Zbraně

- kopí
- sekáč
- štít
- meč
- přilba





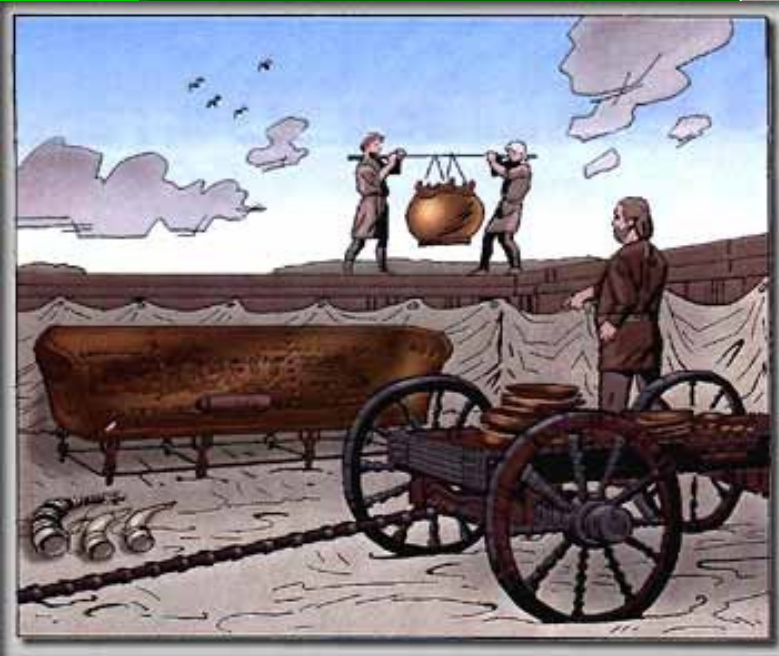
keramika

- tvary: lahve, misky (braubašské), situly
- výzdoba: kolkování, leštění povrchu

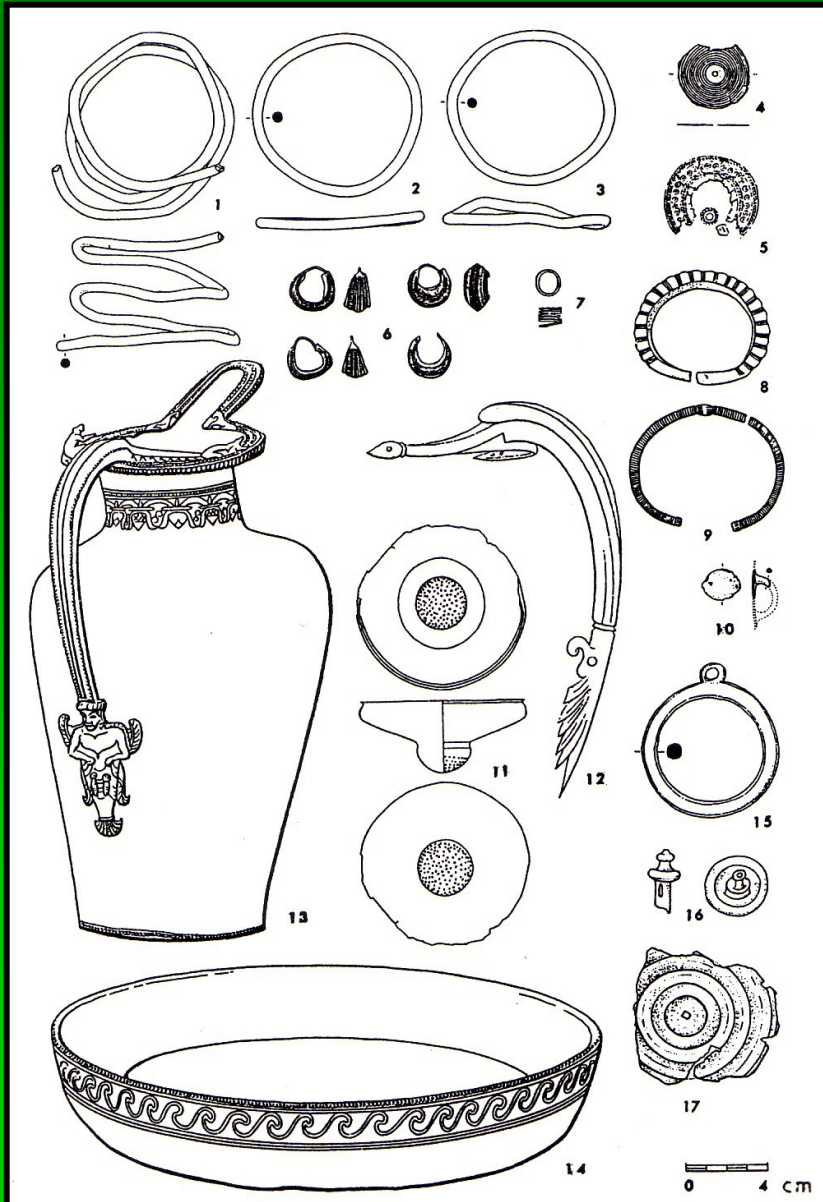
Bohaté knížecí pohřby v mohylách



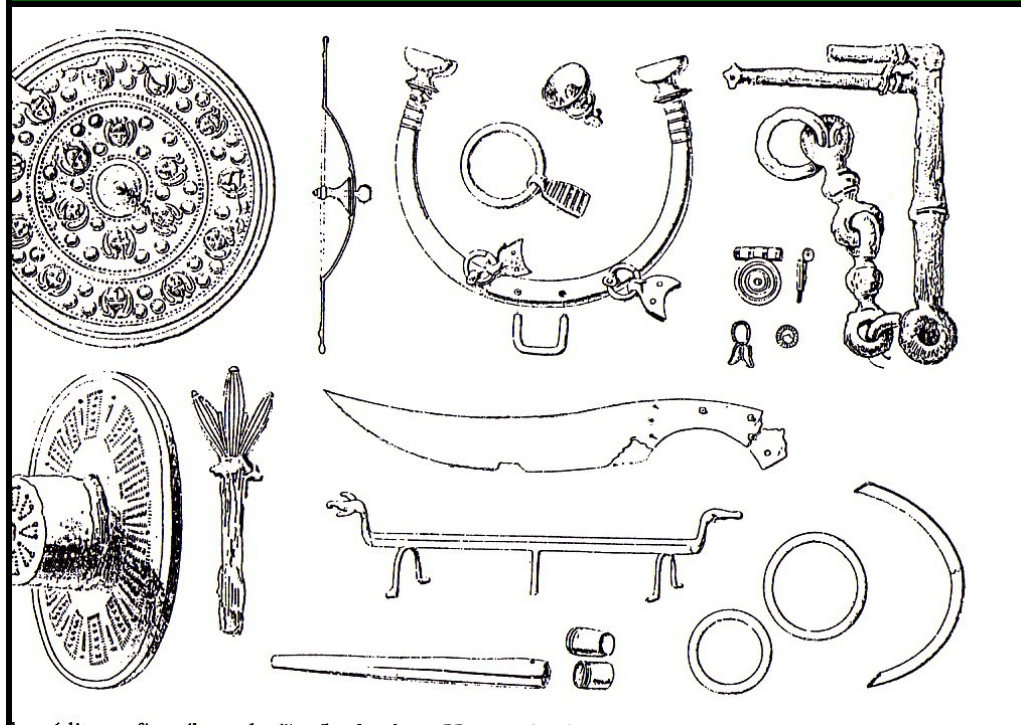
- **Mohylové pohřby** - v Z – Evropě vůz
- Hradiště u Písku, Chlum, Mírkovice
- Vix, Hochdorf, Reinheim, Dürrenberg
- **domáci: šperk** – zlato (náramky, nákrčník, spony)



Hradiště u Písku

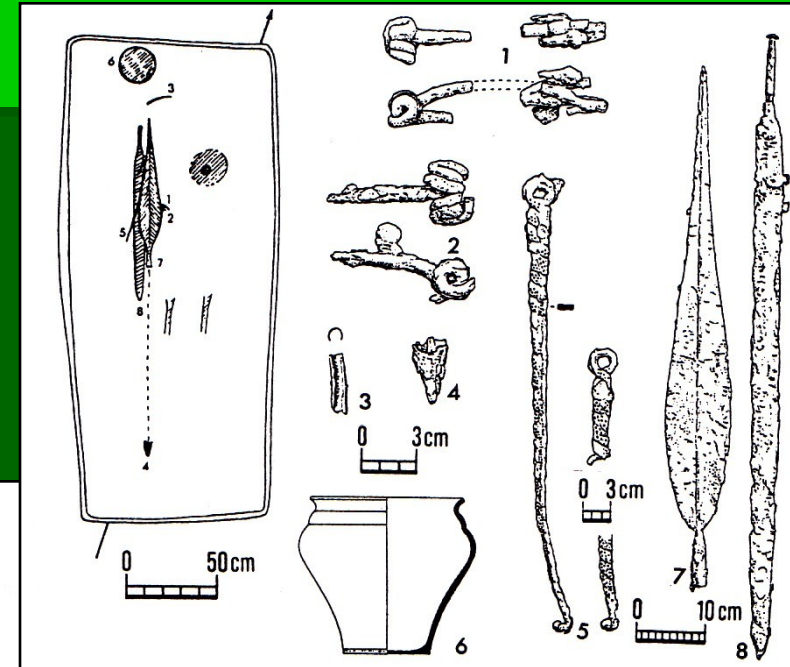


Hořovičky

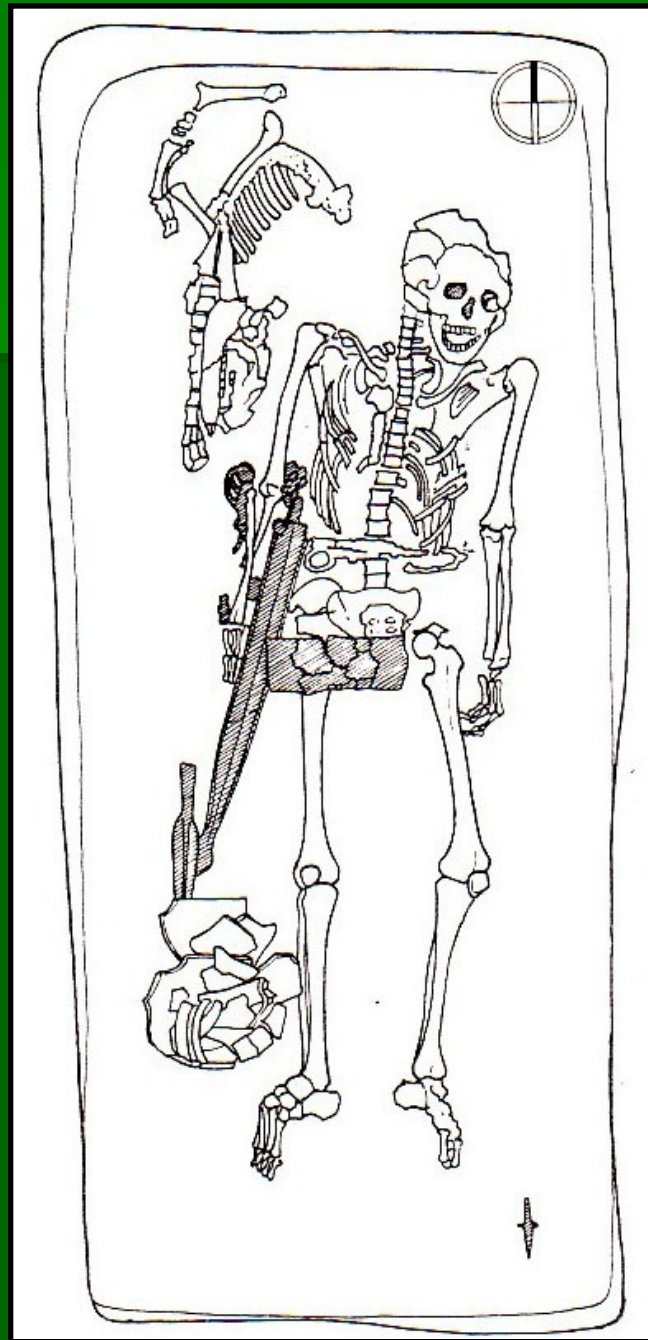


OBDOBÍ PLOCHÝCH KELTSKÝCH POHŘEBIŠŤ

- PR:** - kostrový,
nahrazen žárovým
- bohatá výbava hrobů (bojovnícké pohřby – meč, kopí, štít)
 - venkovská sídliště
 - keramika



Plochá pohřebiště

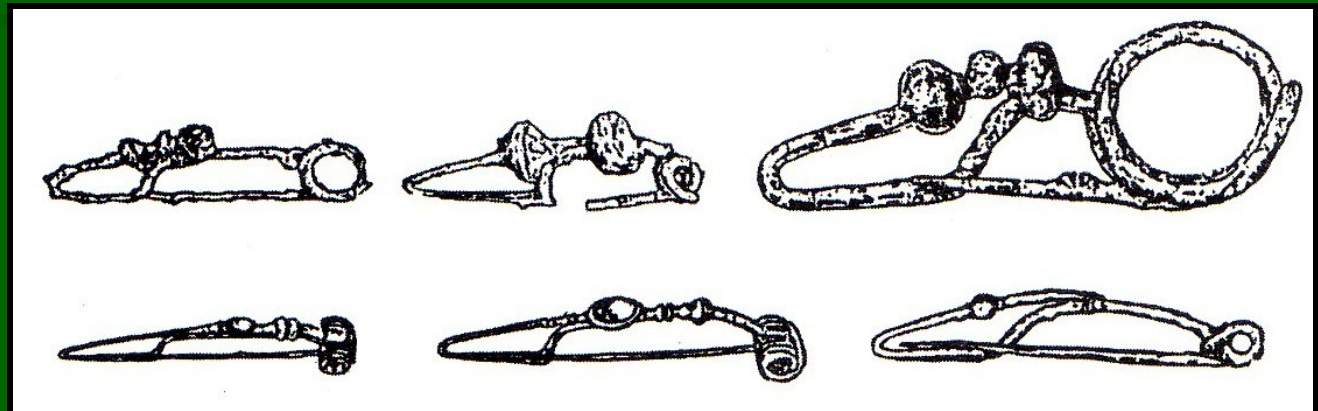
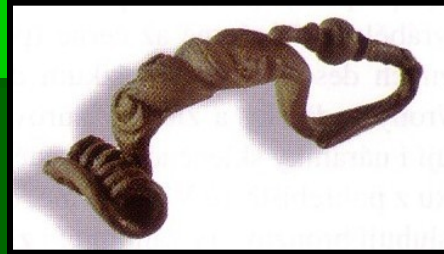


OBDOBÍ PLOCHÝCH KELTSKÝCH POHŘEBIŠŤ

šperk – bronz, železo

spony – s volnou
patkou (duchcovské,
münzingenské)

spony - spojené
konstrukce

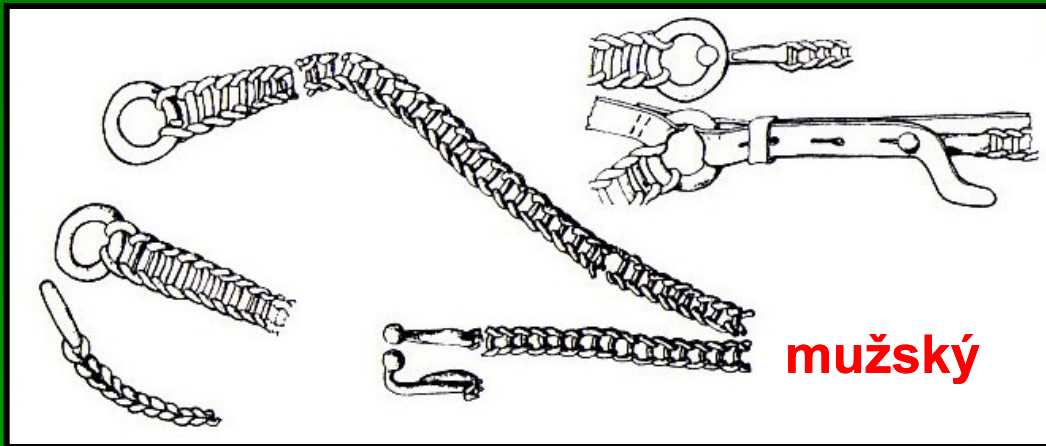


nákrčníky (na Moravě 28
ks), převážně v
ženských hrobech
(torquesy)



náramky





opasky

- bronzové
- železné

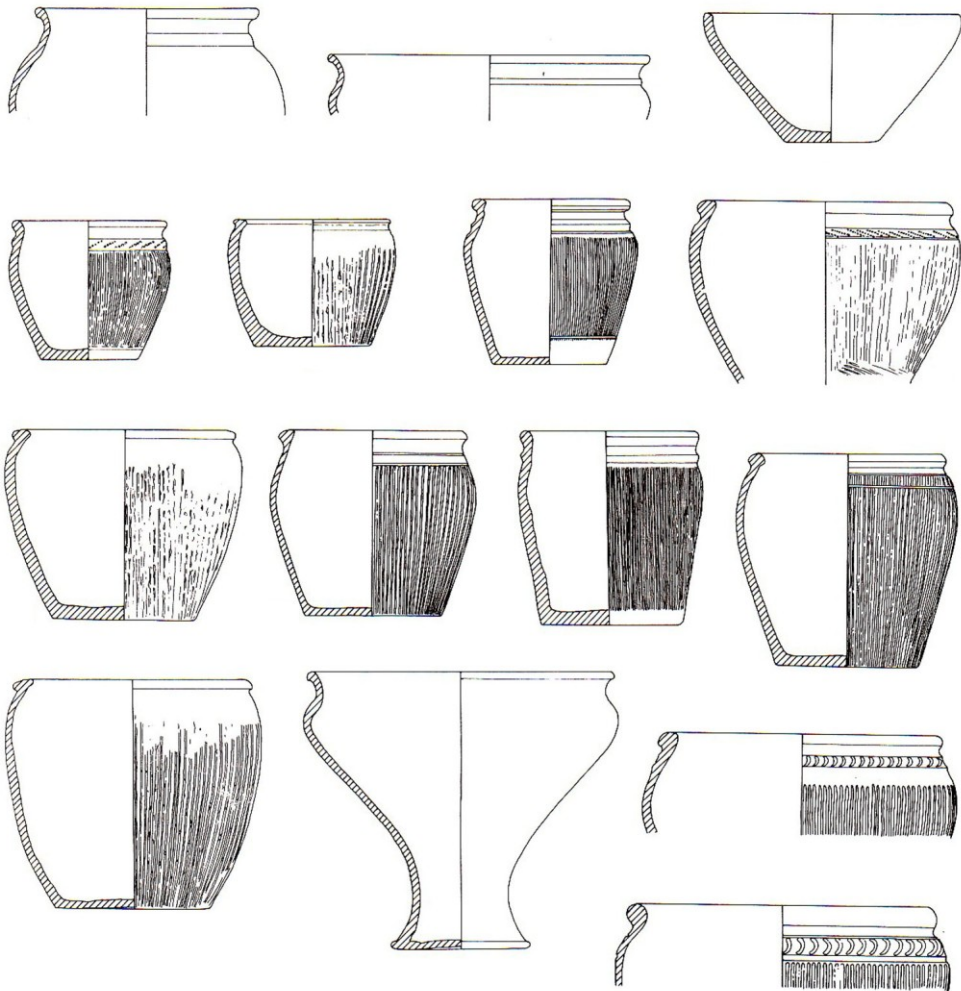
šperk – sklo

- zívěsky
- náramky

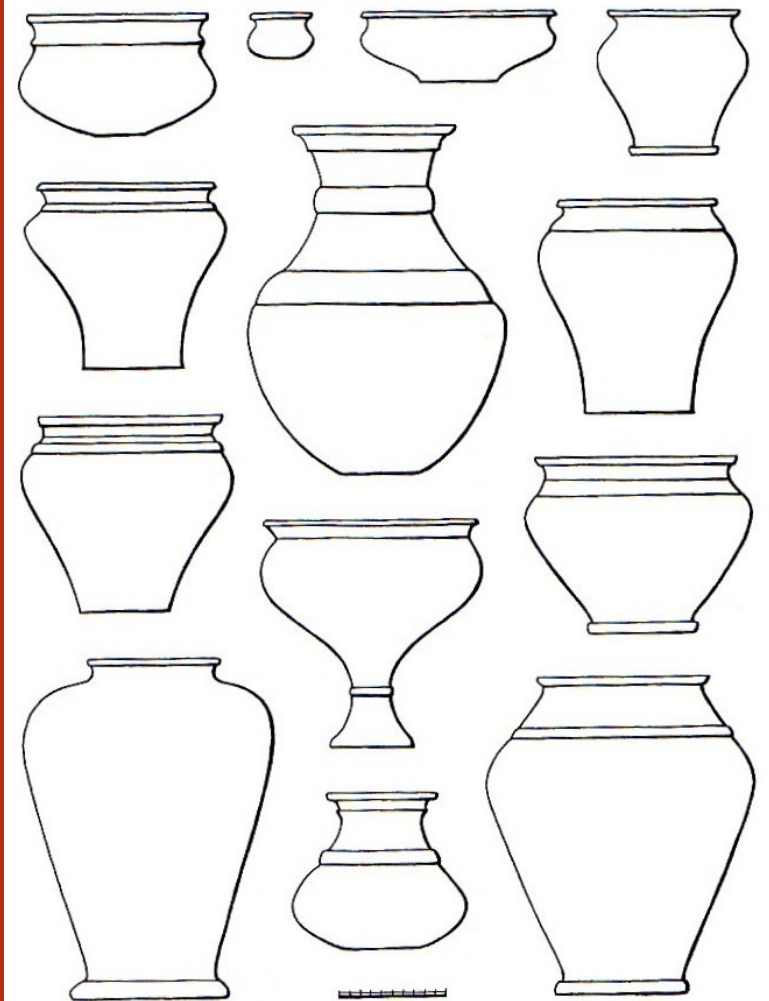


keramika

sídlíštní



hrobová

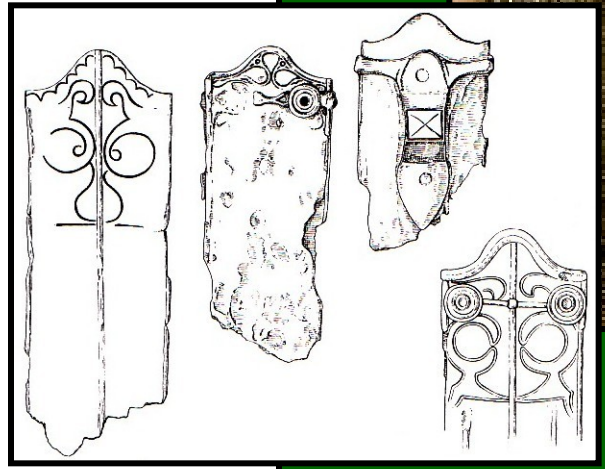
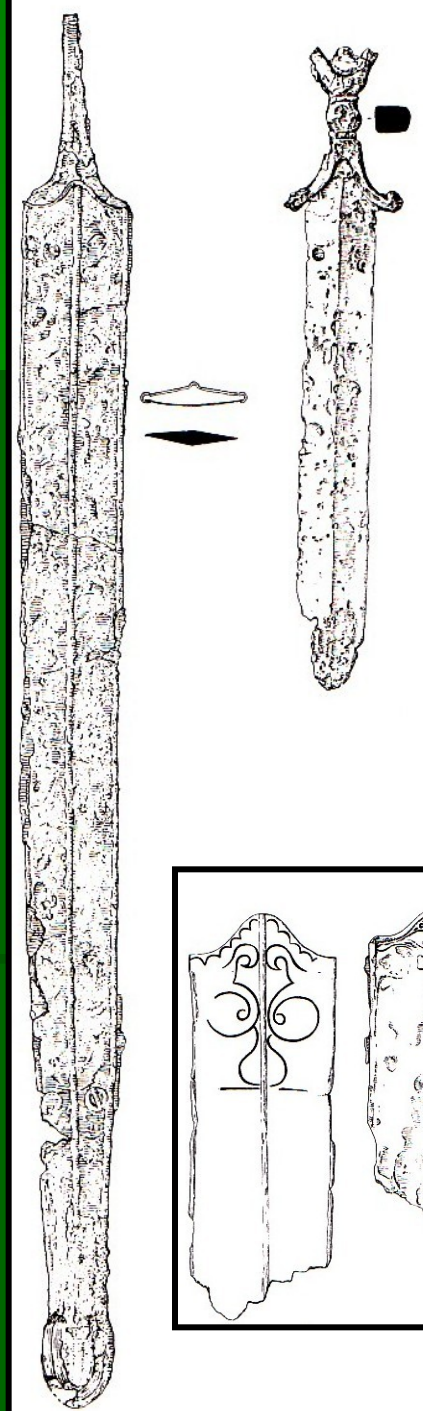
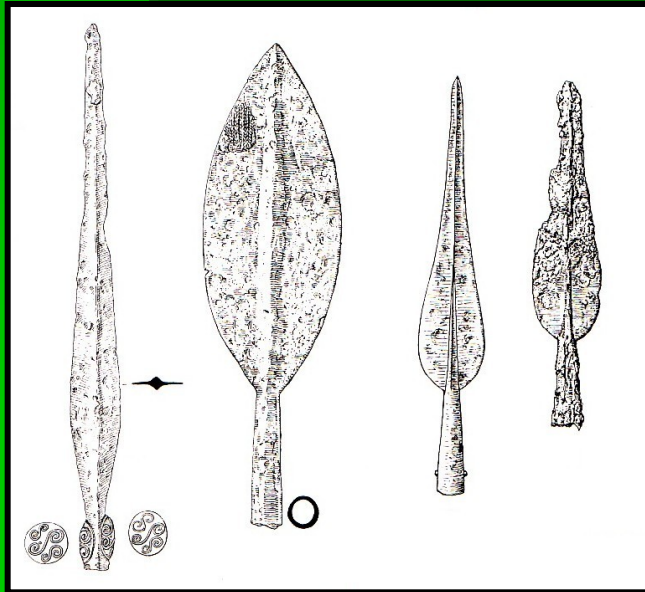


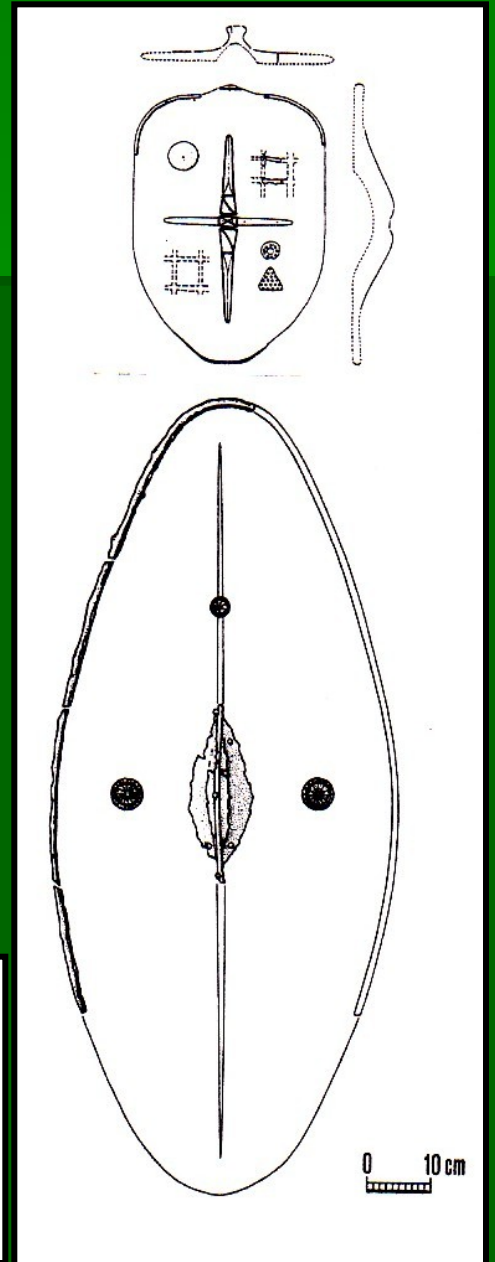
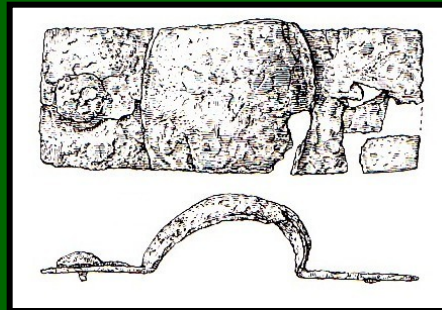
**Rekonstrukce
upevnění
bronzového kování
na dřevěné
soustružené konvici
(Brno – Maloměřice)**



Výzbroj a výstroj

- meče (dlouhé, s antropomorfní rukojetí)
- kopí
- štít
- opasky
- přilby

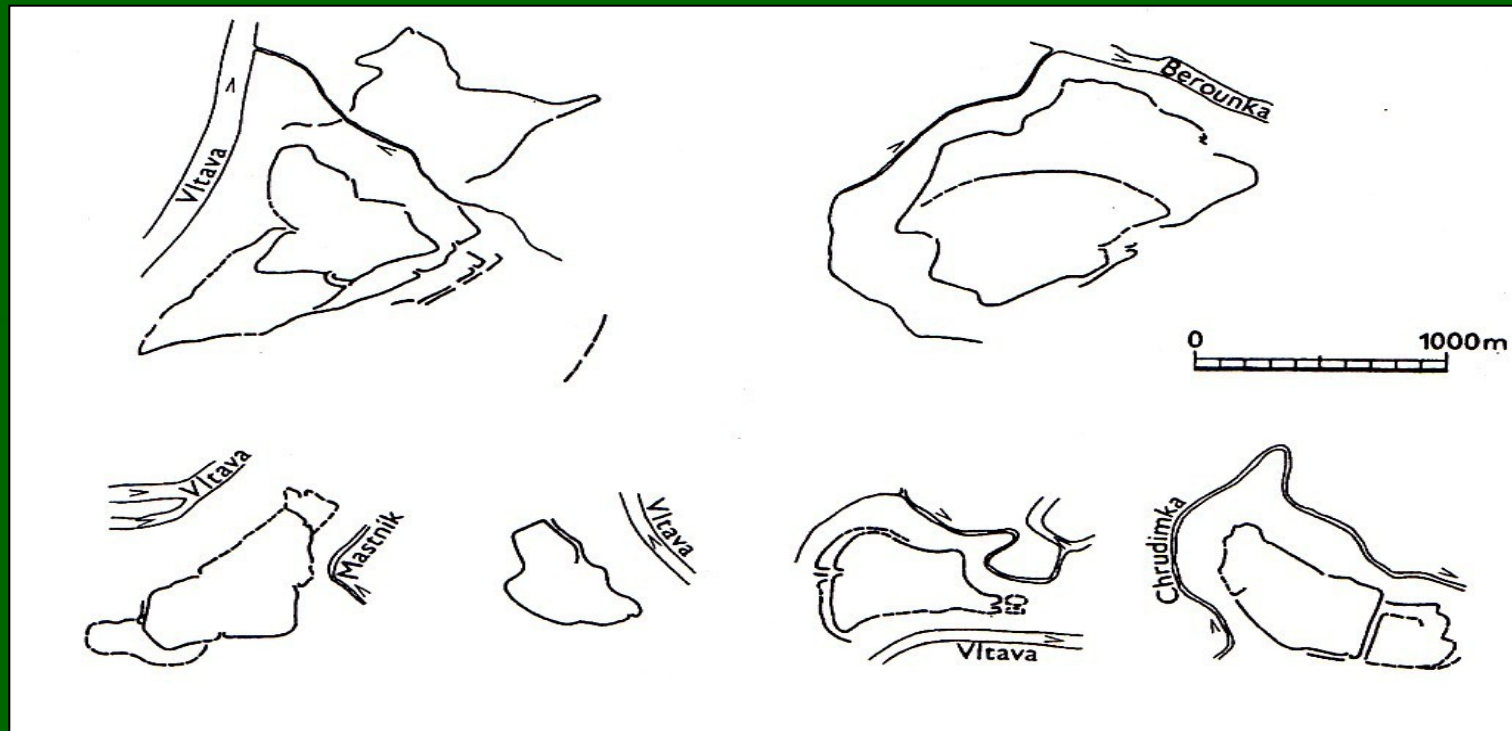




OPPIDÁLNÍ OBDOBÍ

Oppida – centra obchodu, výroby, správy a kultu

- rozvinutá fortifikace (kamenná lícní plenta s trémovým skeletem)
- důmyslné brány (klešřovité, ulicovité nebo chodbovité brány)
- strategické členění -několik předhradí
- dvorcová zástavba
- **Třisov, Hrazany, Nevězice, Závist, Stradonice, České Lhotice, Staré Hradisko, Hostýn, Kotouč u Stramberka, Němčice**



OPPIDÁLNÍ OBDOBÍ

Osídlení podle G.I. Caesara

- funkčně diferencováno

vici

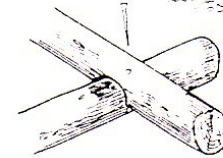
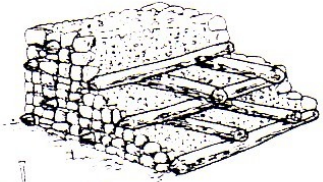
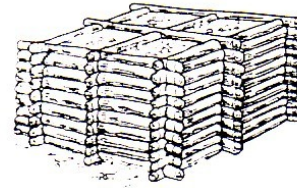
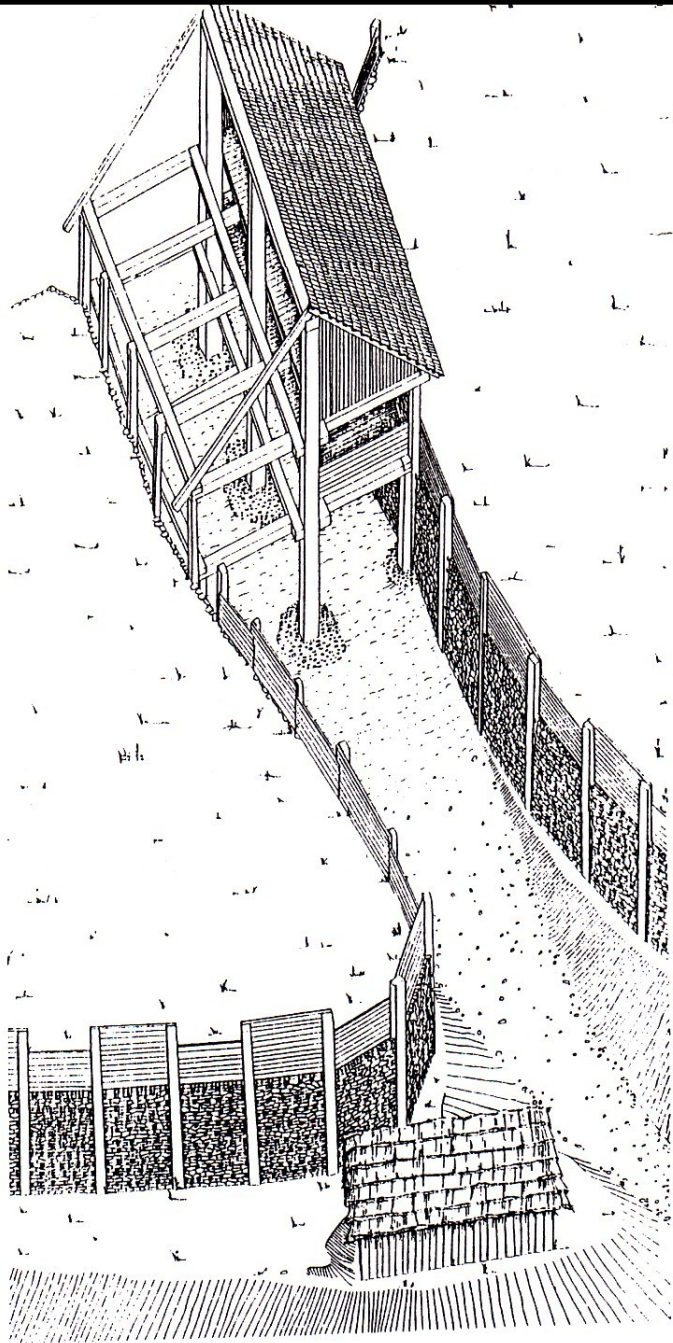
aedificia privata

castella

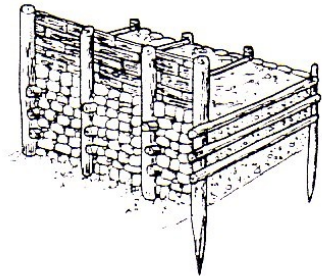
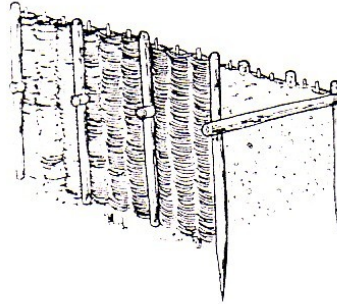
oppida

Bibracte

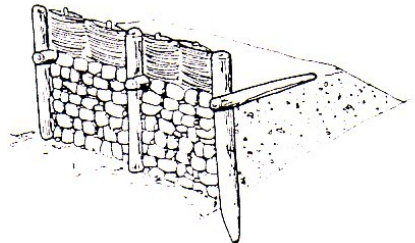
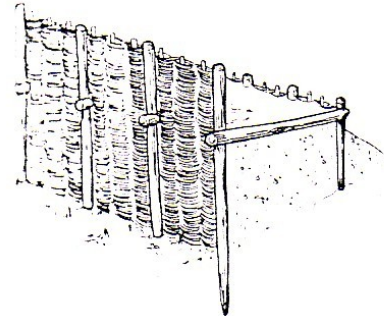




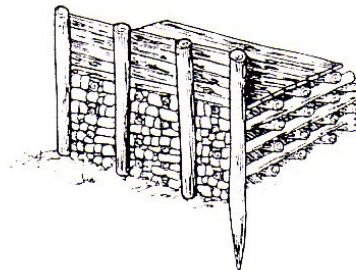
Murus galicus



Altkönig-Preist

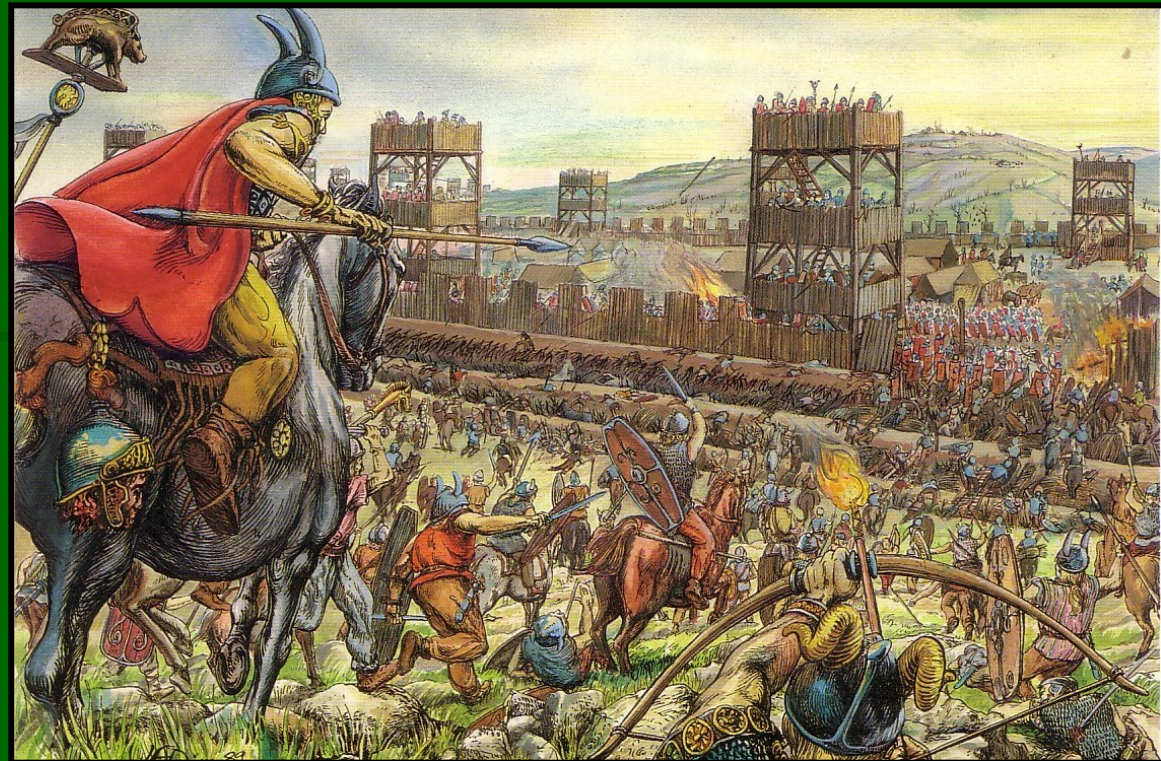
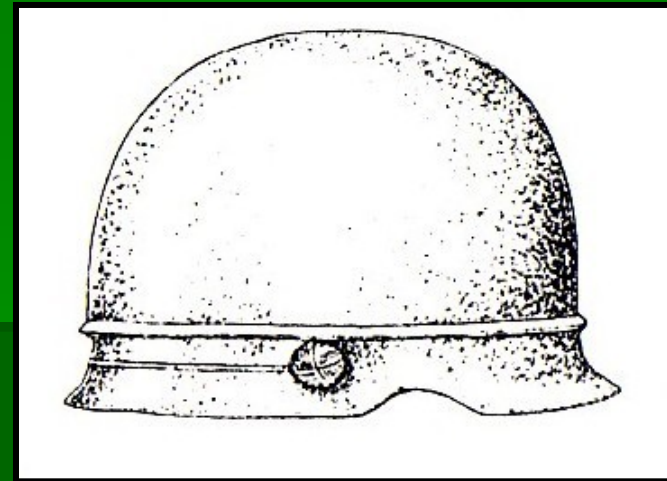


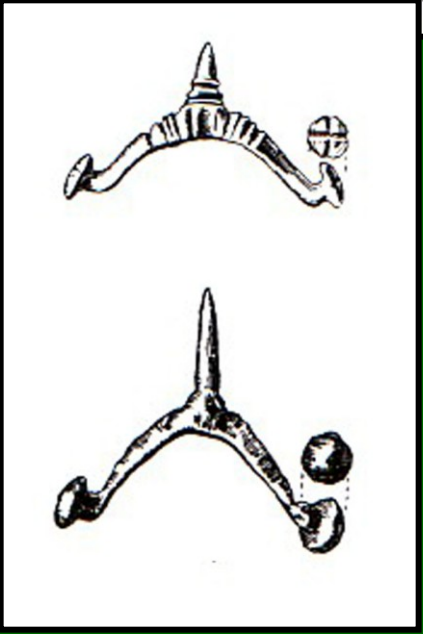
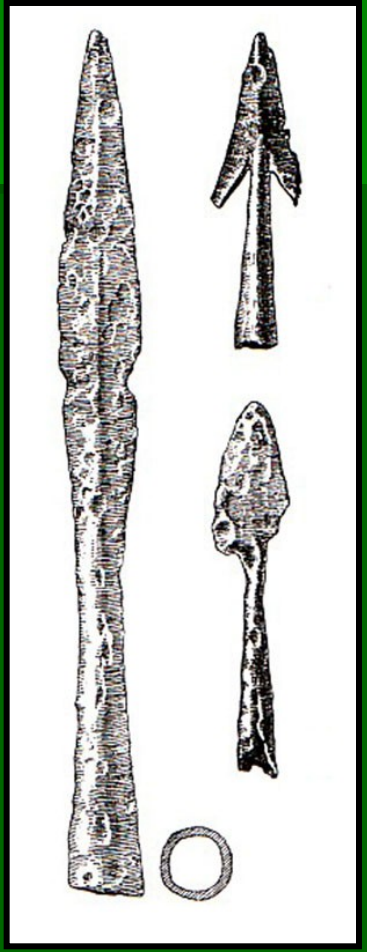
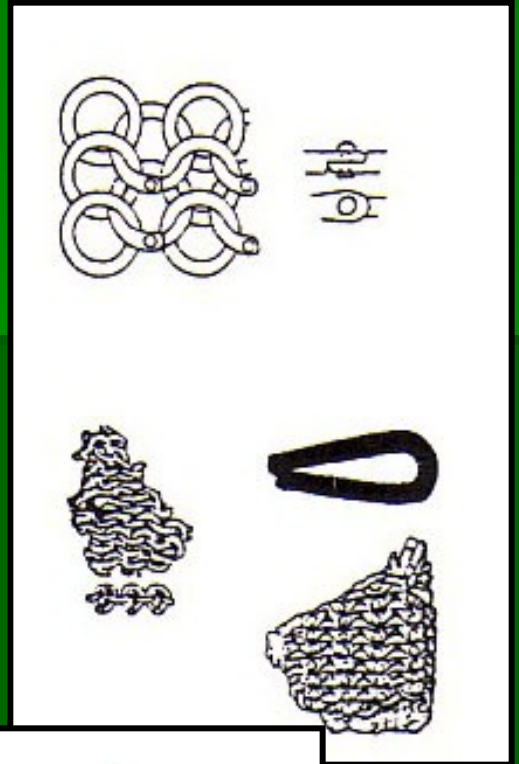
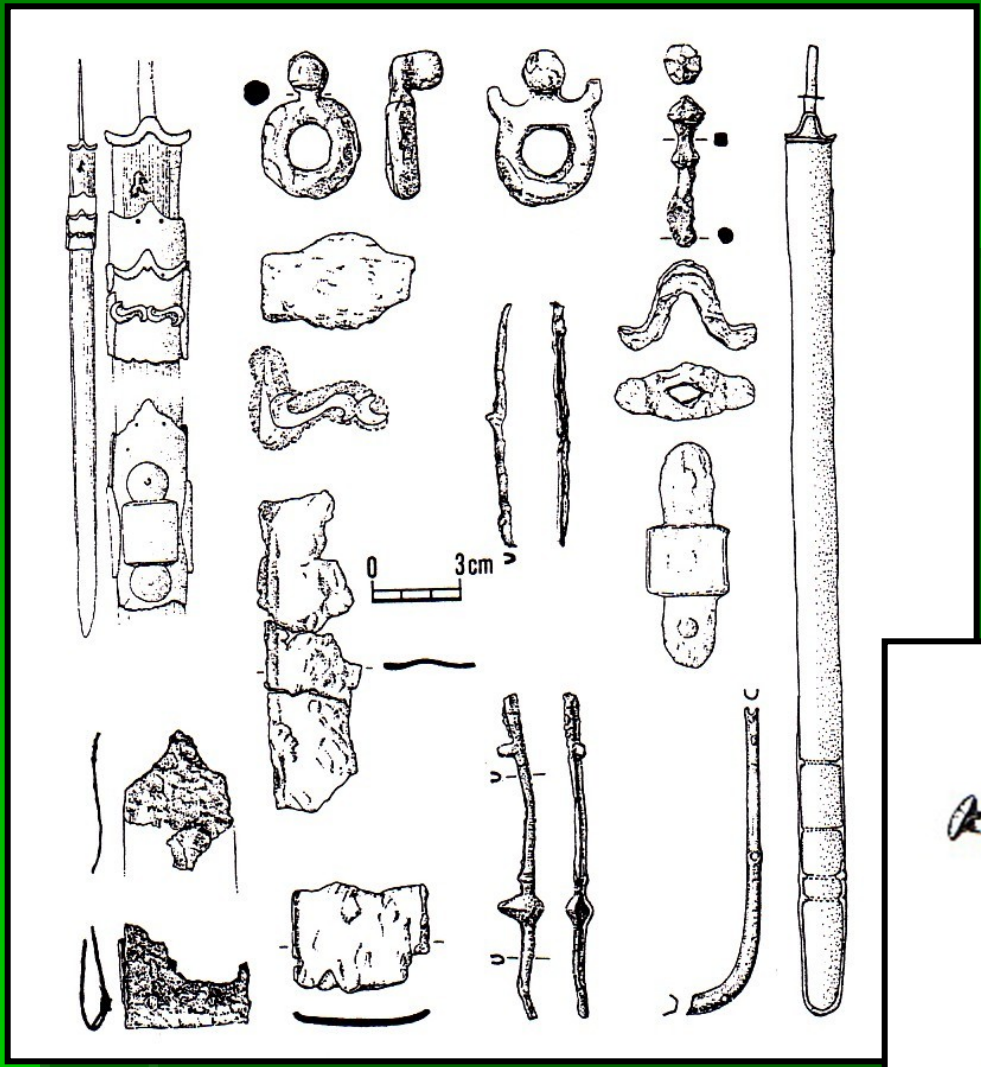
Kelheim



Výzbroj a výstroj

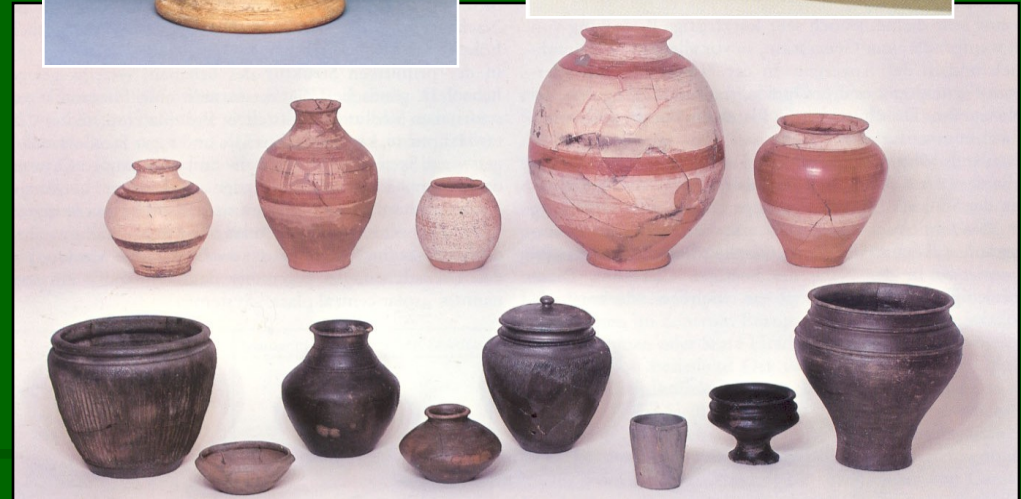
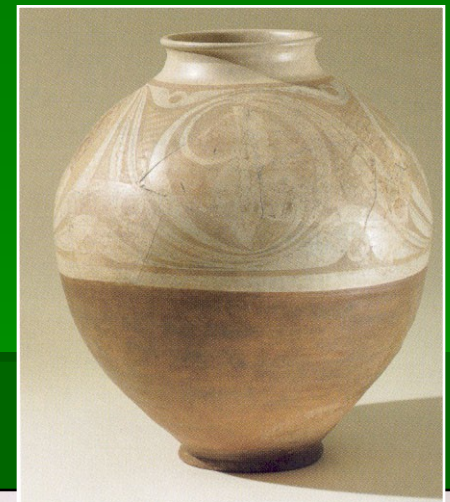
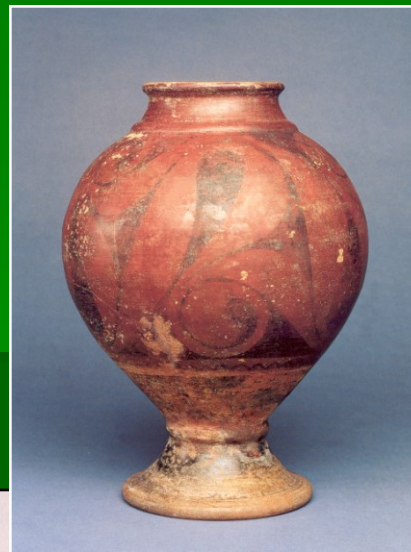
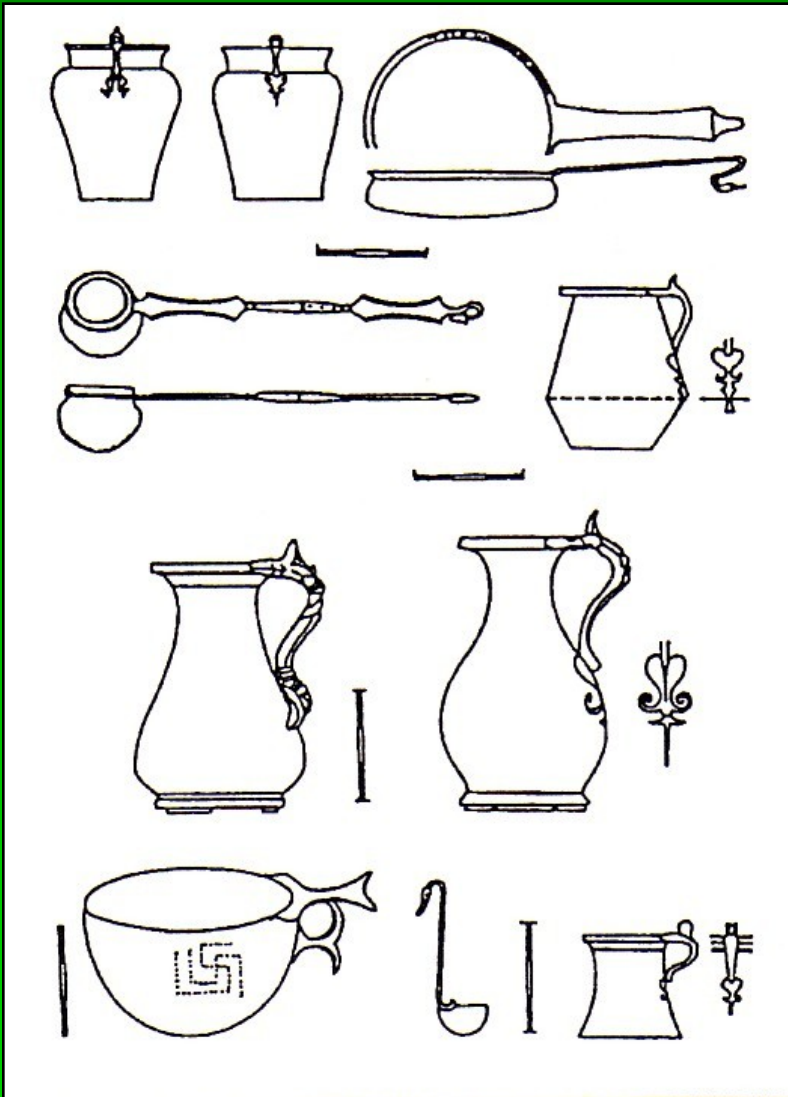
- meče
- kopí
- hroty šípů
- přilby
- drátěné košile
- ostruhy





keramika:

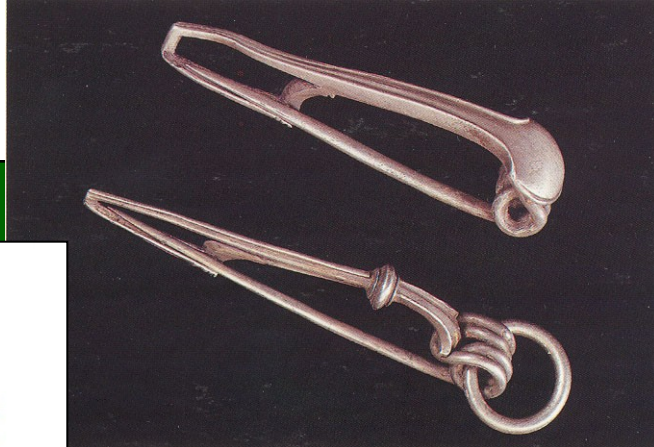
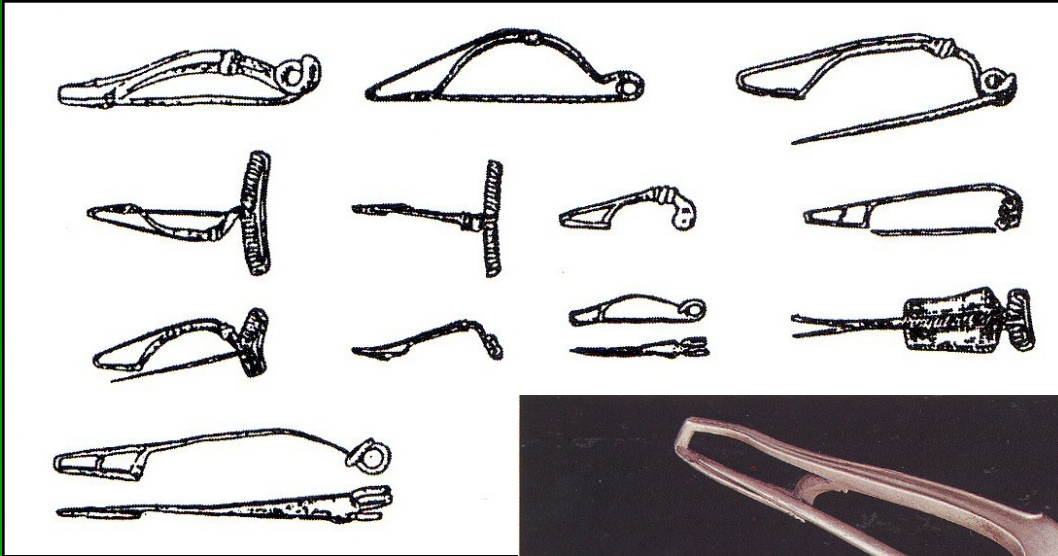
- výzdoba – malování (černé, červené, bílé) – geometrické vzory



toeutika a sklo - importy

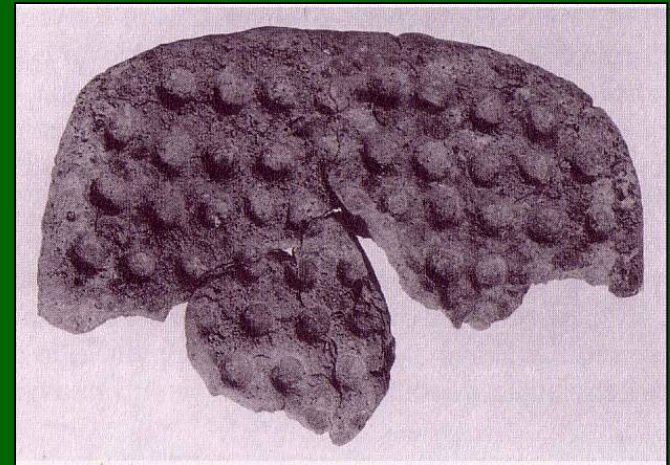


spony – s rámcovým zachycovačem



náramky

mince – zlaté, stříbrné



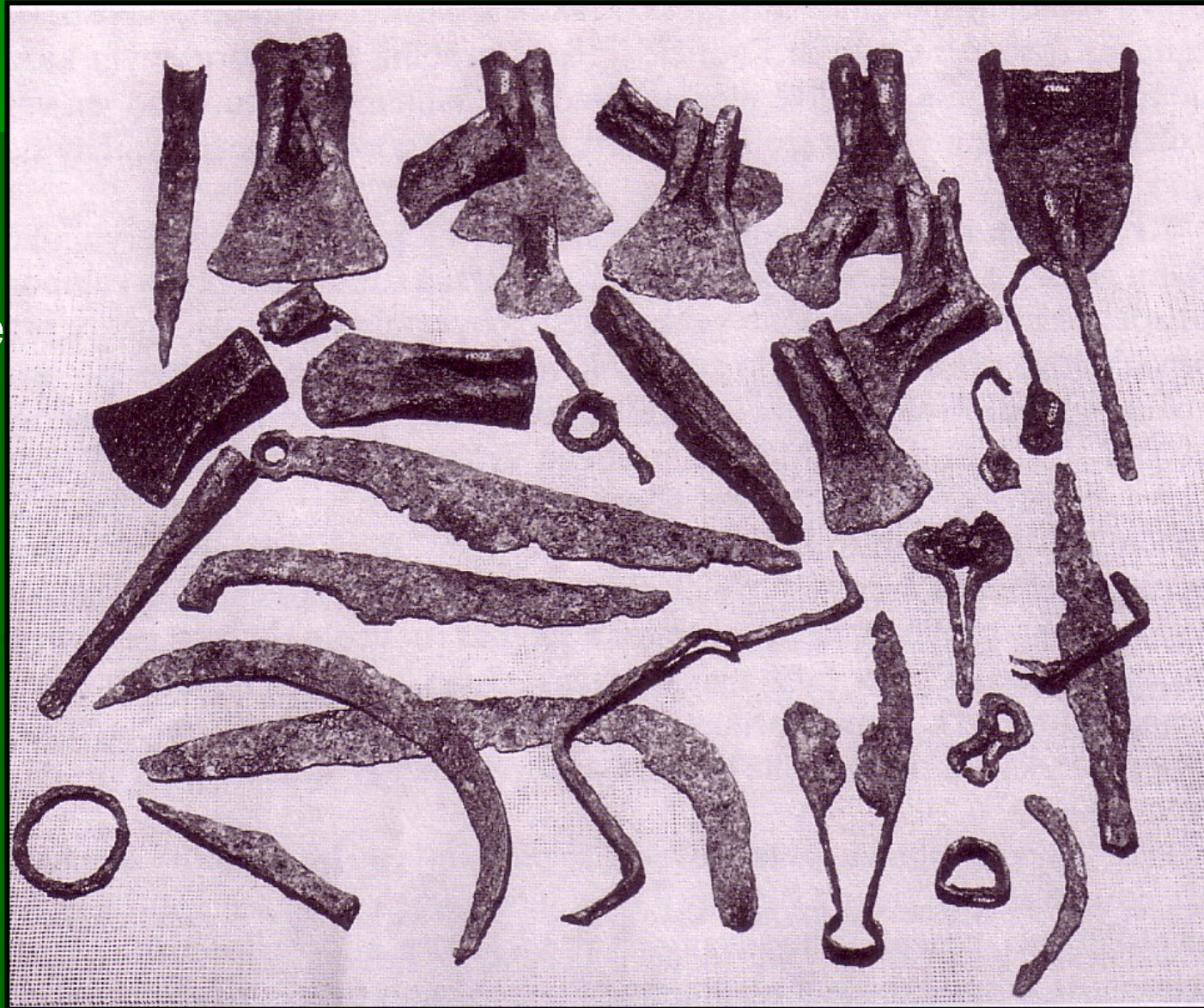
nářadí

- kosa, radlice, krojidla

nástroje

- kladivo, pila, vrták, sekáč, průbojník, sekera, kleště, protahovák, drátu, pérové nůžky

Depot železných předmětů z Kolína



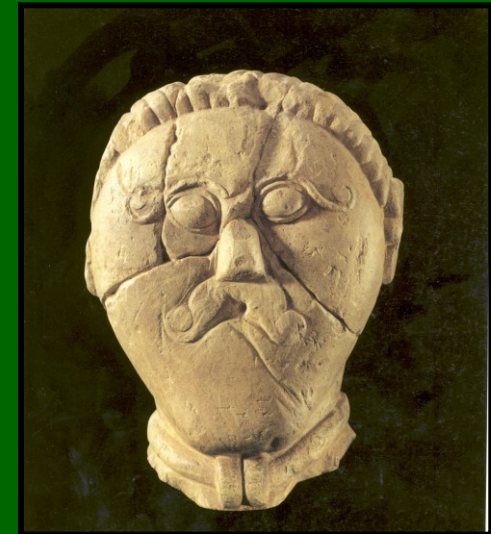
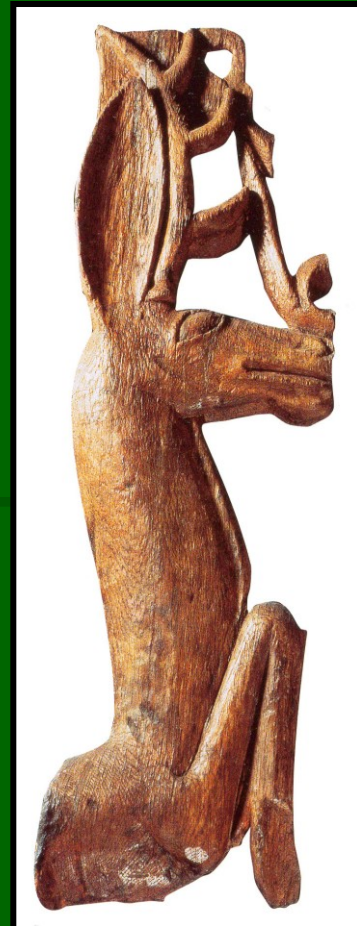
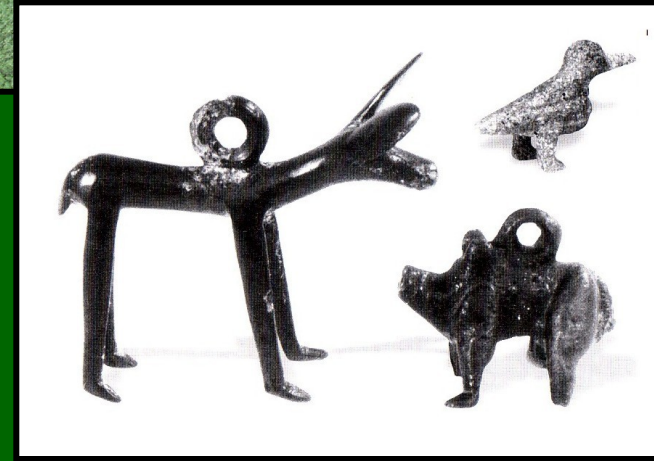
- **PR** – bez projevu

- **KULT:** figurky zvířat – kanec, kola, aj.

 - Gundestrupský kotel

- **druoidové**

- **Viereckschanze** – čtverové nebo obdélné plochy opevněné palisádou a příkopem – kultovní místa – svatyně nebo dvorce (Ludéřov, Mšecké Žehrovice)



Gundestrupský kotel



- zánik keltského osídlení – 50 p.n.l.
- příchod prvních Germánů (kobylská a podmokelská skupina v SZ-Čechách)

Keltské náboženství

Polyteismus – mnoho i lokálních bohů

Teutates – vládce bohu

Taranis – vládce blesku, válečník

Epona – bohyně koní a léčitelství

Senona – lokální bohyně

Cernunos – bůh s parohy, zvířata, lov

Lug – bůh slunce, zářící

Dagda – vládce bohů v Irsku

Brigitte – ženské božstvo v Irsku, vliv křesťanství

Keltské svátky

- Svátky slunovratů a rovnodenností
- Samain – začátek roku, 1.11., konec léta, příprava na zimu, svátek zesnulých
- Imbolc – 2.2., dnes Hromnice, ohlašoval konec zimy
- Beltaine – 1.5. – dnes pálení čarodějnic, jasný oheň, nástup léta, pálení všech strastí v podobě čarodějnic
- Lughnasad – 1.8. – oslavy žní, uzavírání manželství, vítání slunce

Děkuji za pozornost ...

