

# Úvod do archeologie

---

Ondřej Mlejnek

# Archeologie

- Historická věda, která zkoumá zejména prameny hmotné kultury, ale využívá i poznatků jiných věd
- Chronologické rozdělení: pleistocénní, pravěká, klasická, středověká, postmedievální
- Tématické rozdělení: letecká, ae krajiny, industriální, montánní...

# Periodizace dějin

- Pravěk (-2 000 000 - -400)
- Raná doba dějinná (-400 – 568)
- Středověk (568 – 1492)
- Novověk (1492 – 2008)

# Periodizace pravěku

- Paleolit (-2mil - -8 000)
- Mezolit (-8 000 – 5 500)
- Neolit (-5 500 - -3 700)
- Eneolit (-3 700 - -2 000)
- Doba bronzová (-2 000 - -750)
- Doba halštatská (-750 – -400)

# Raná doba dějinná

- Doba laténská (-400 – 0)
- Doba římská (0 – 375)
- Doba stěhování národů (375 – 568)

# Příbuzné obory

- Historie (prehistorie)
- Pomocné vědy historické (numismatika, heraldika, epigrafika, chronologie, metrologie, sfragistika...)
- Klasická archeologie
- Dějiny umění
- Archivnictví
- Muzeologie

# Spolupracující obory

- Geologie (paleontologie, kvartérní geologie, regionální geologie)
- Biologie (palynologie, malakozoologie, botanika)
- Ekologie (enviromentalistika)
- Geografie (meteorologie, regionální geografie, geodézie)
- Chemie (chemické analýzy)
- Fyzika (datovací metody, geofyzika)

# Metody archeologického výzkumu

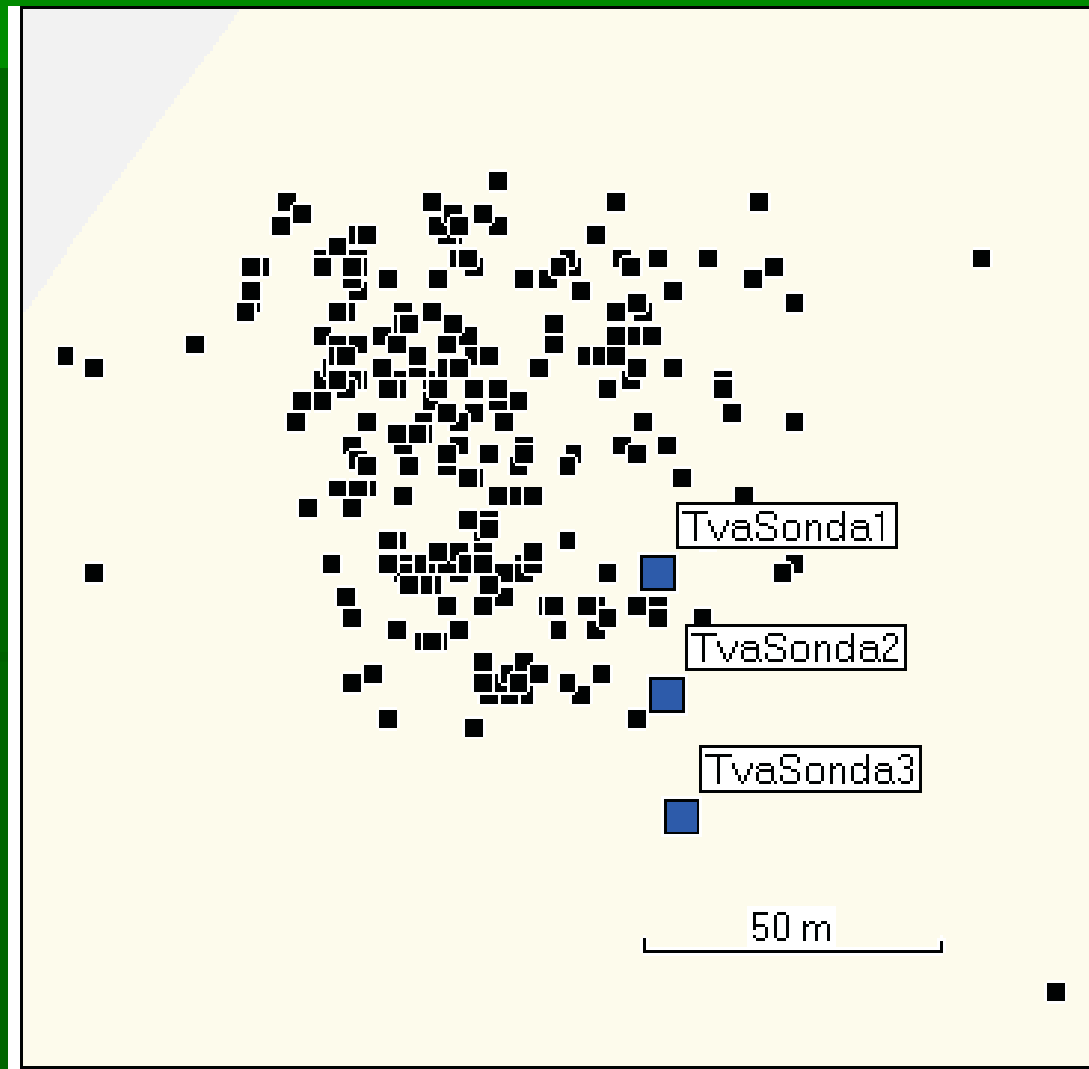
- 1.) Prospekce
- 2.) Exkavace
- 3.) Zpracování

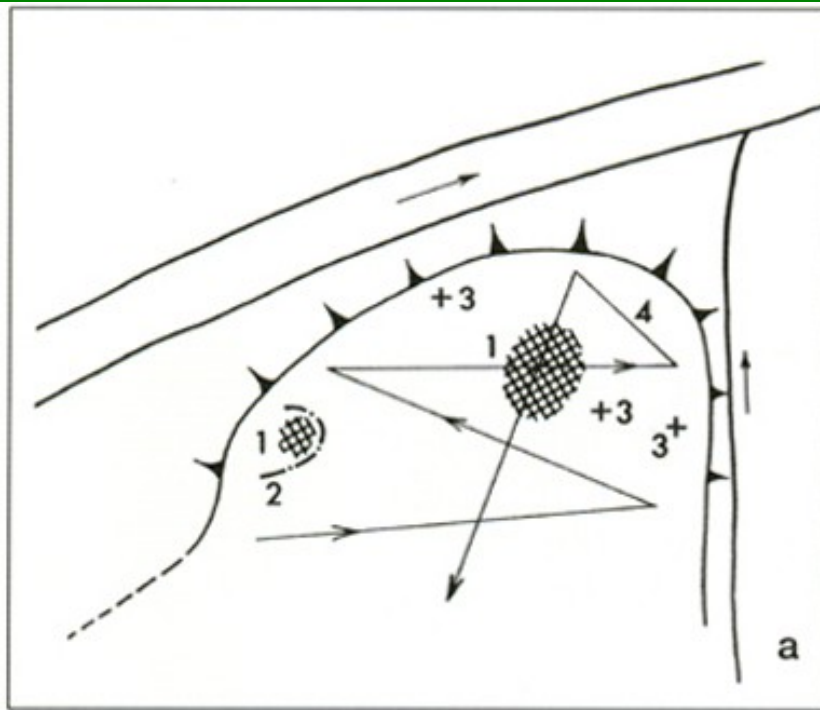


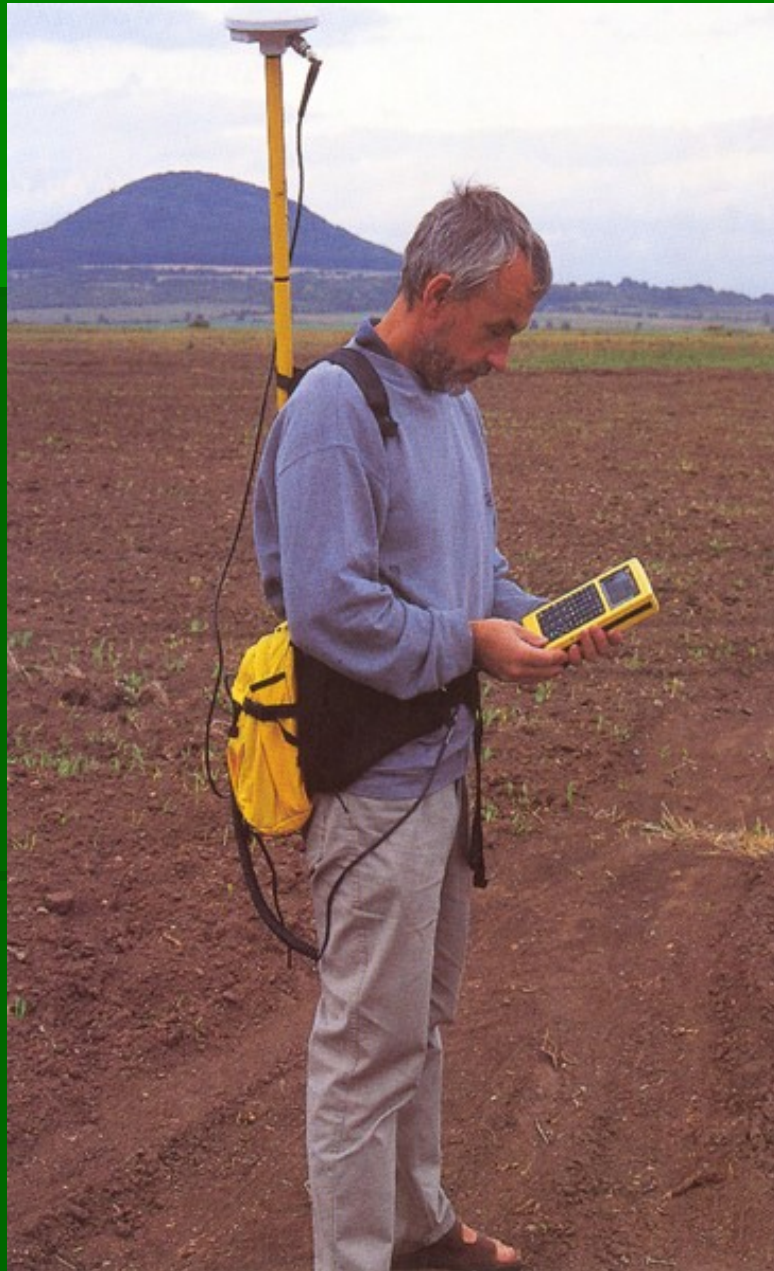
# Prospekční metody

- Povrchový sběr
- Letecká archeologie
- Sondáže
- Geofyzika
- Průzkum detektorem kovů

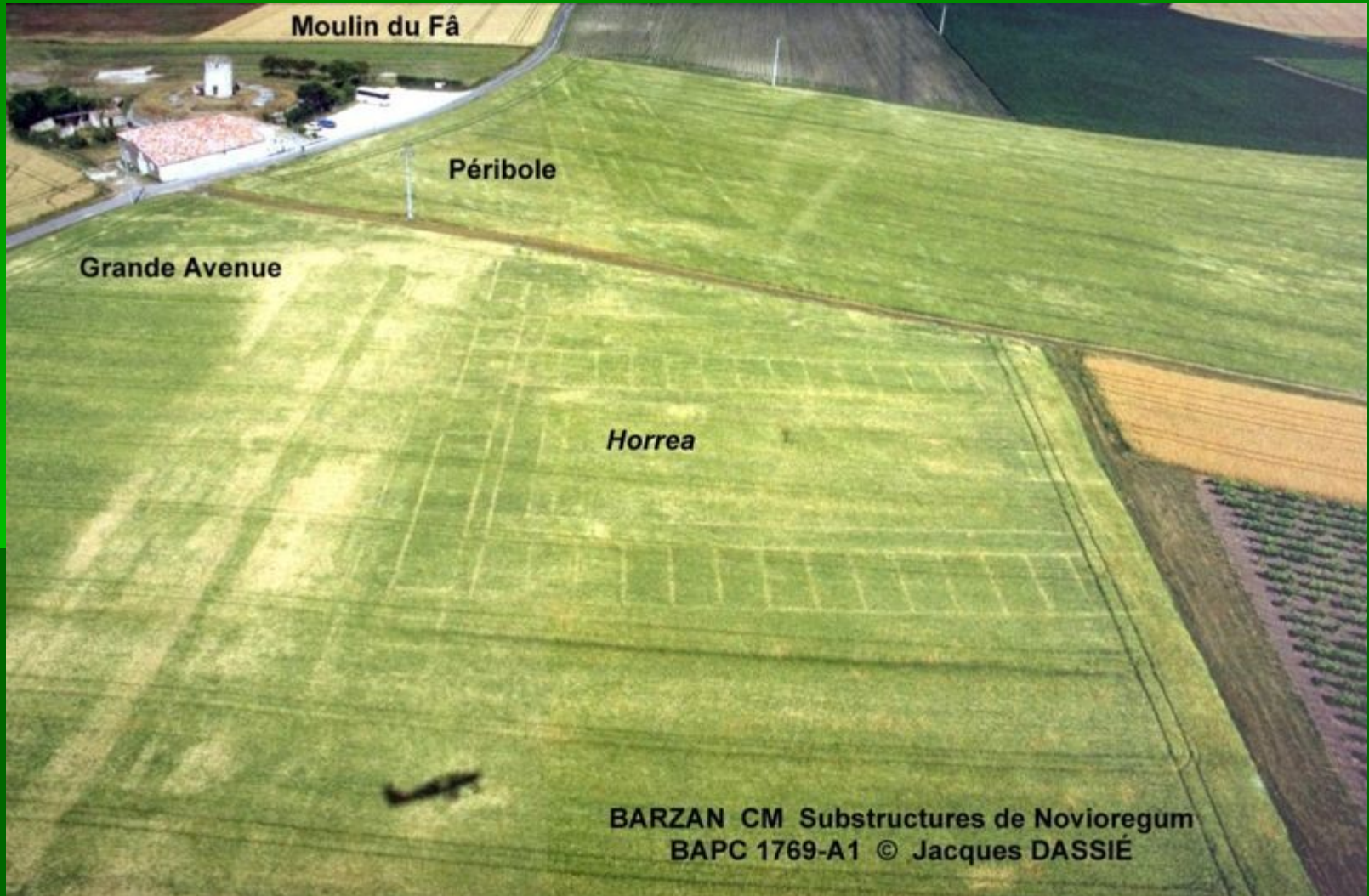
# Povrchový sběr







# Letecká archeologie



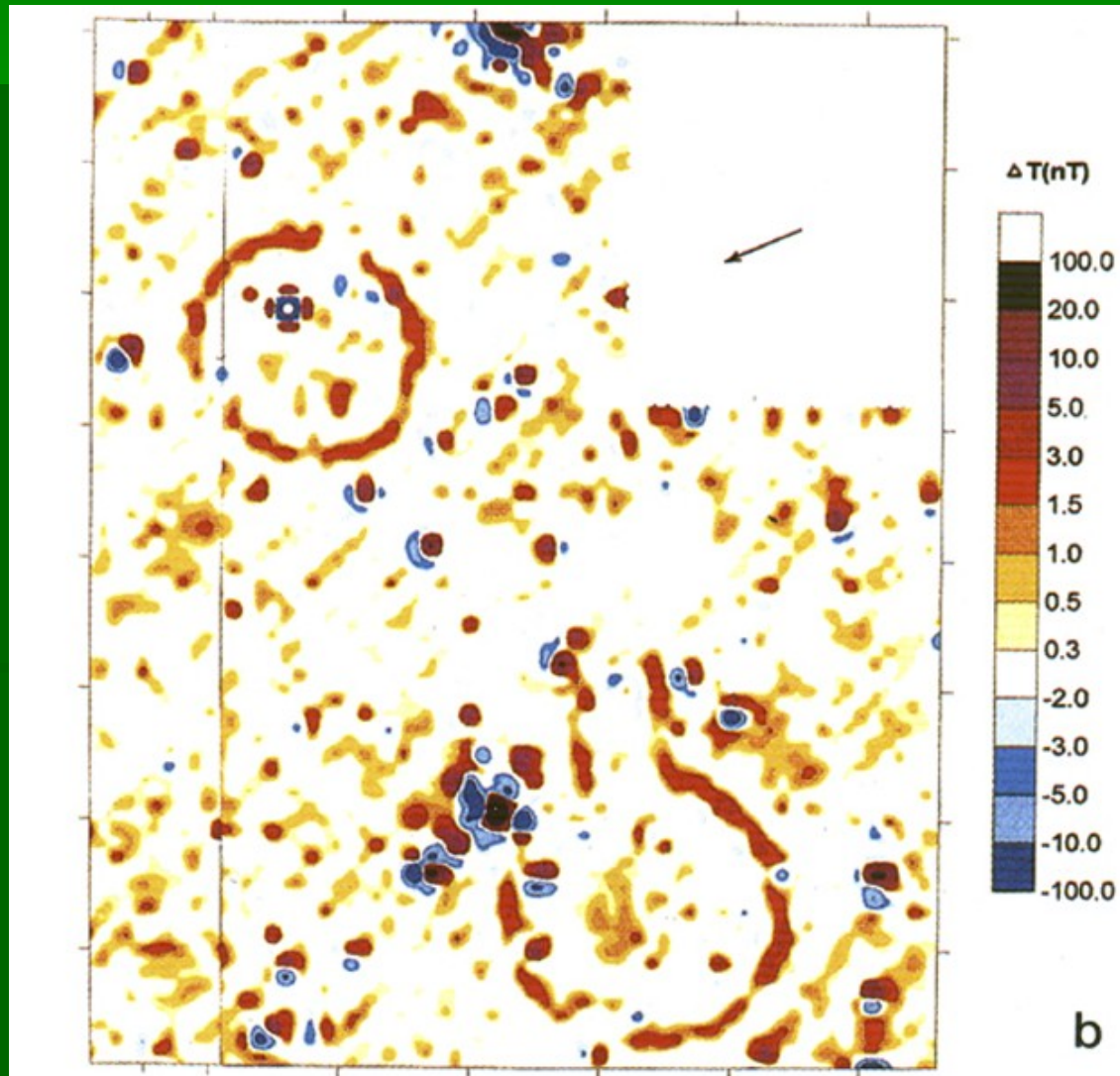


b

# Sondáže



# Geofyzika





# Detektor kovů



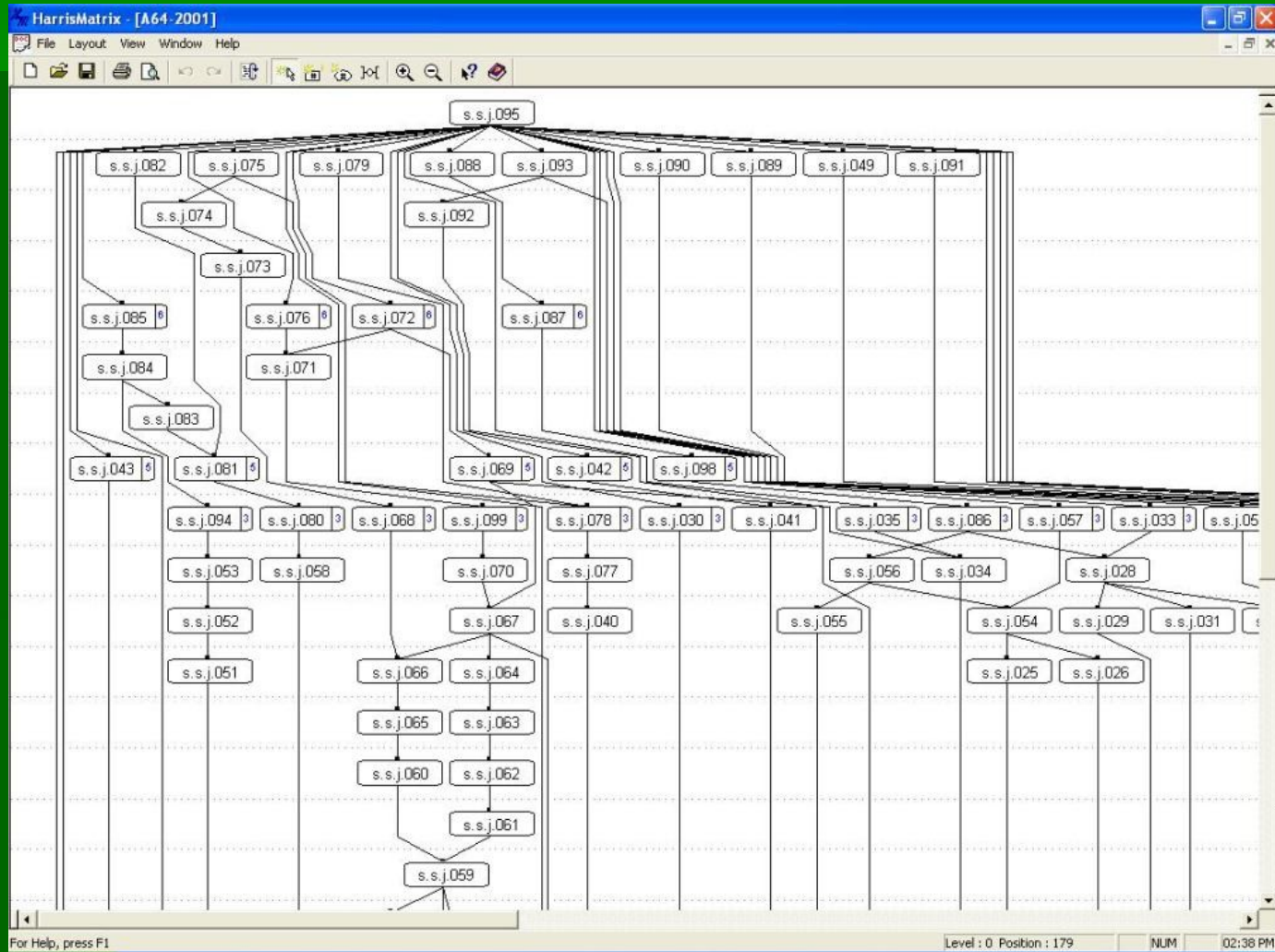
# Exkavace

- Odkrytí archeologických situací (objektů, vrstev)
- Proplavování sedimentu
- Dokumentace (fotografie, plány)
- Vyjmutí nálezů
- Odebrání vzorků (na datování, na zjištění složení sedimentu ...)

# Plošný odkryv v sektorech



# Harrisova metoda



For Help, press F1

Level : 0 Position : 179

NUM

02:38 PM

# Proplavování sedimentu



# Archeolog. dokumentace



# Zpracování výzkumu

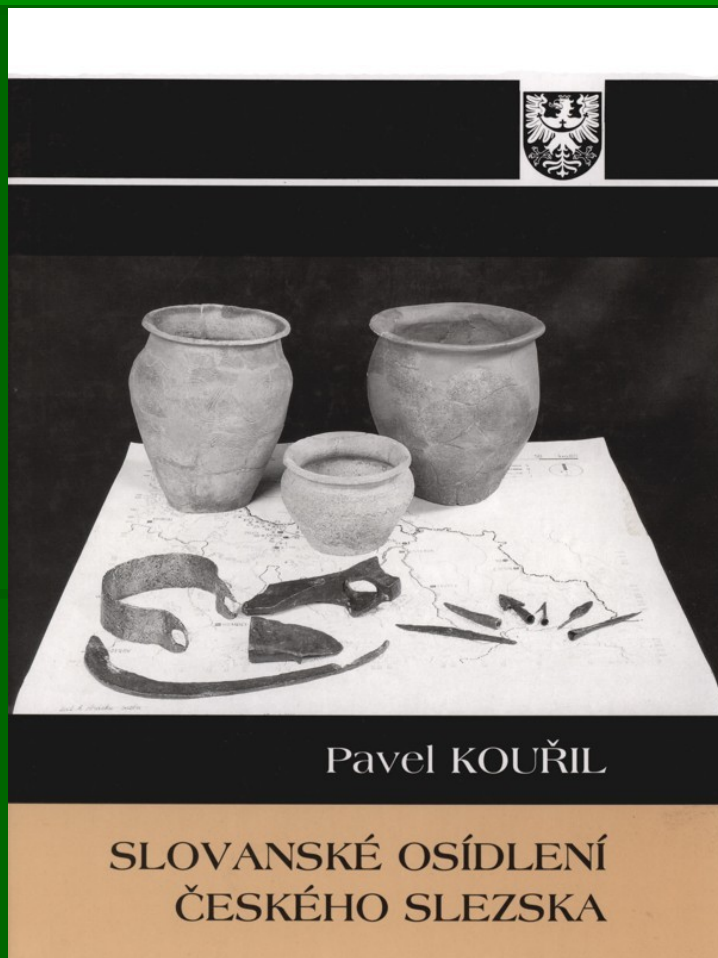
- Konzervace nálezů
- Vyhodnocení nálezů a nálezových okolností
- Publikace výsledků výzkumu
- Diskuze nad výsledky výzkumu
- Vydávání syntéz

# Konzervace nálezů





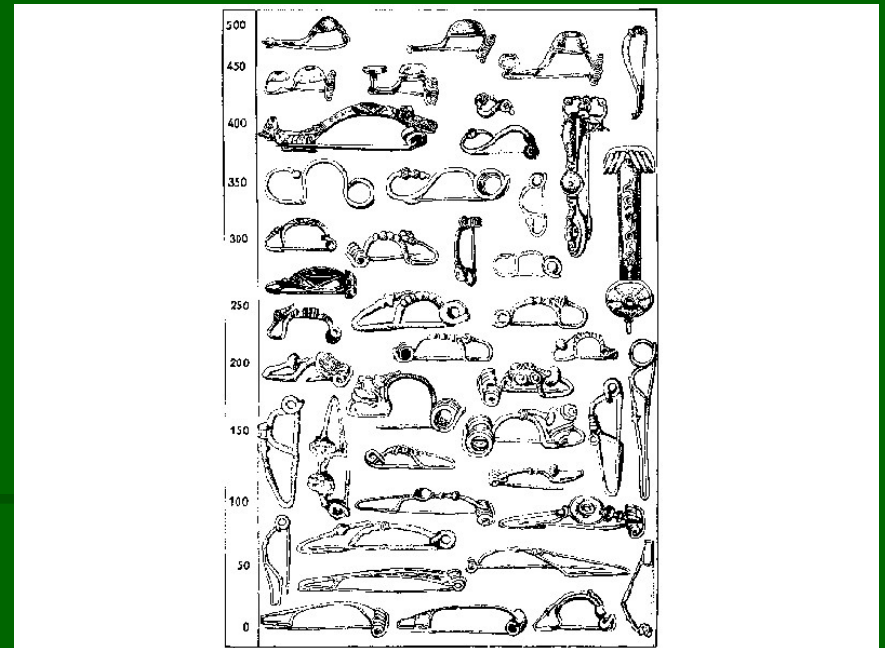
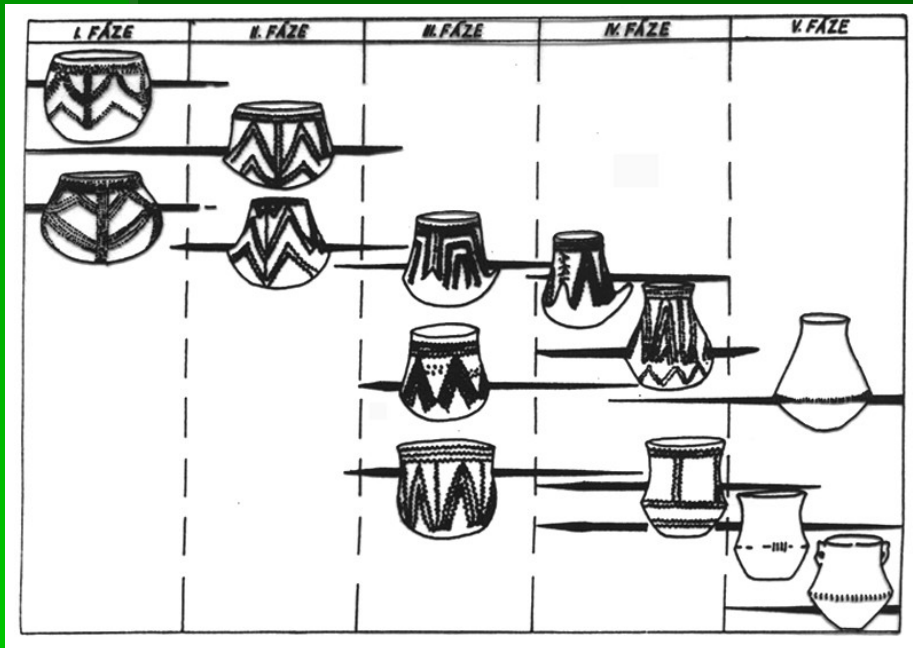
# Publikace výsledků



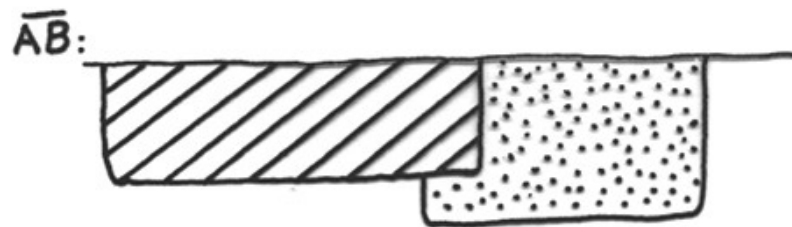
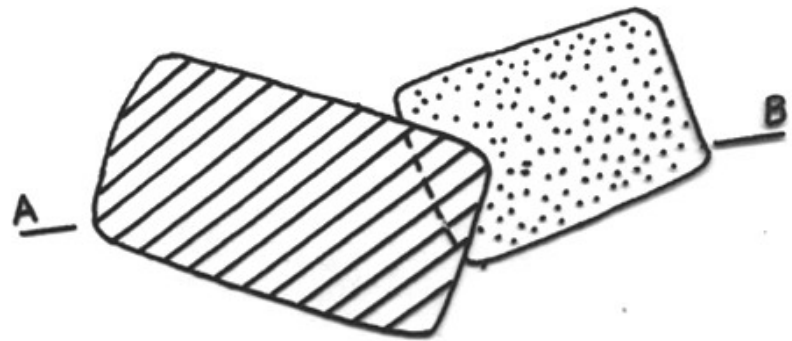
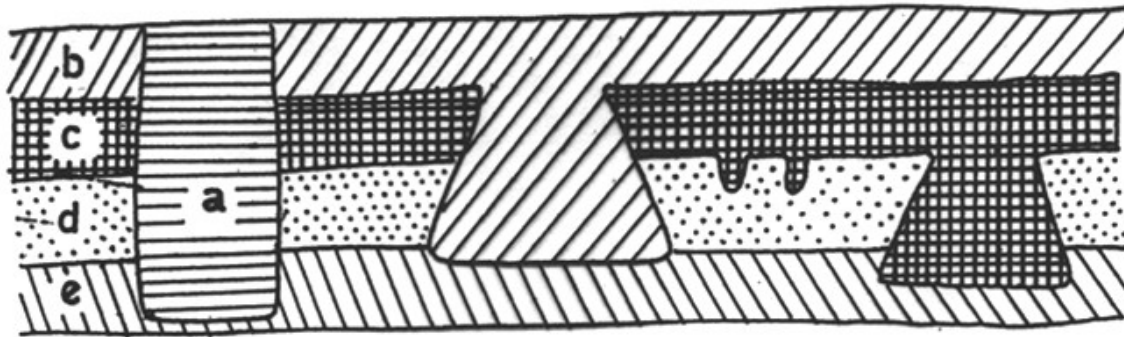
# Metody datování

- Relativní (typologie, stratigrafie, rostlinná a živočišná společenstva – paleontologie, malakozoologie, paleobotanika, palynologie)
- Absolutní (C14, dendrochronologie, termoluminiscence, OSL...)

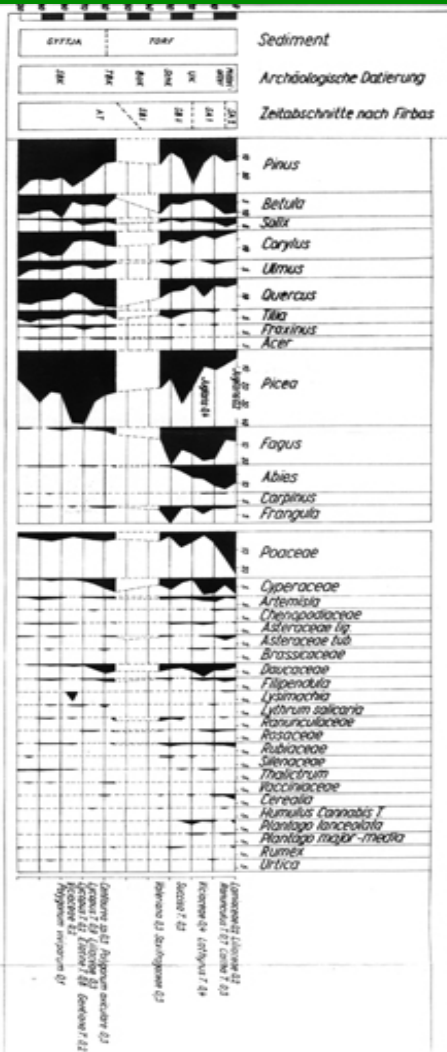
# Typologie



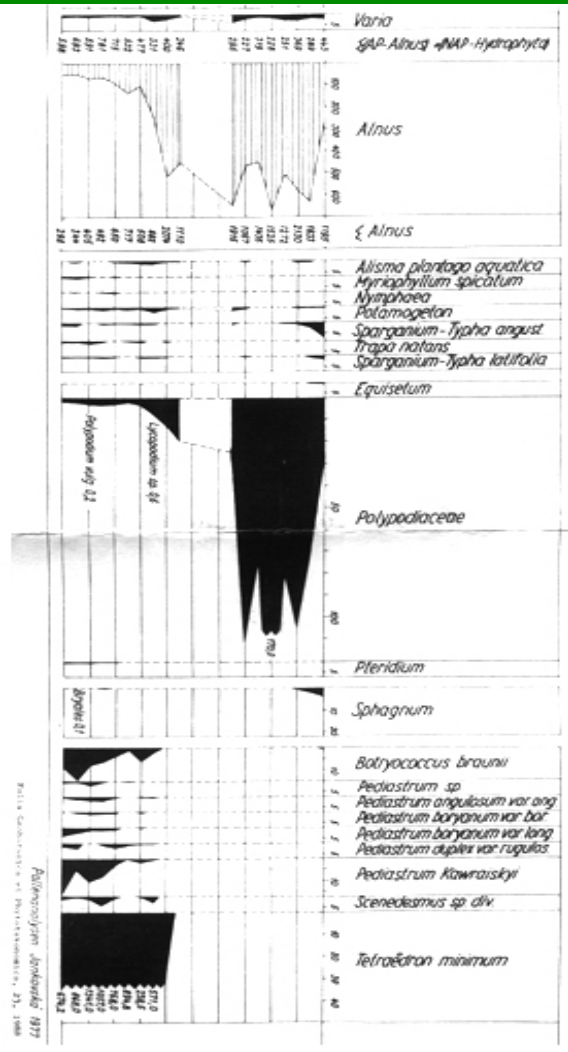
# Stratigrafie



# Palynologie



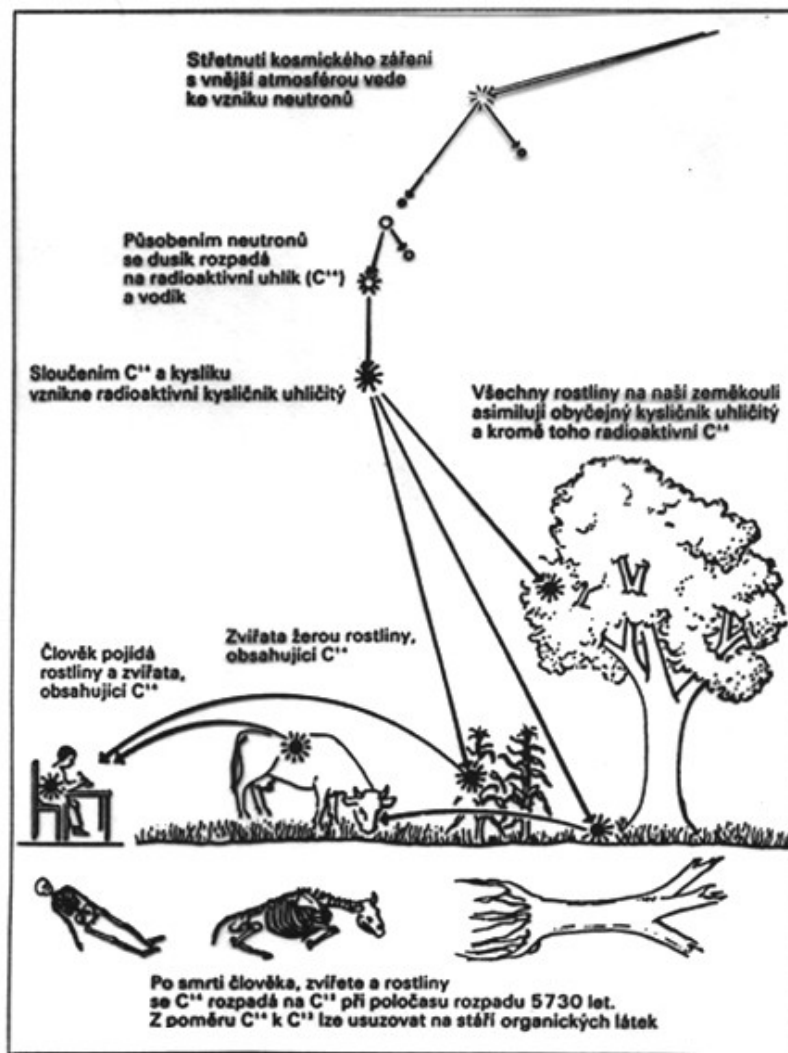
Beilage 2 JANKOVSKÁ, KOHOUTSKÁ, JEZEMO  
 Pollenanalysen des Profils Město, Svitavský újezd



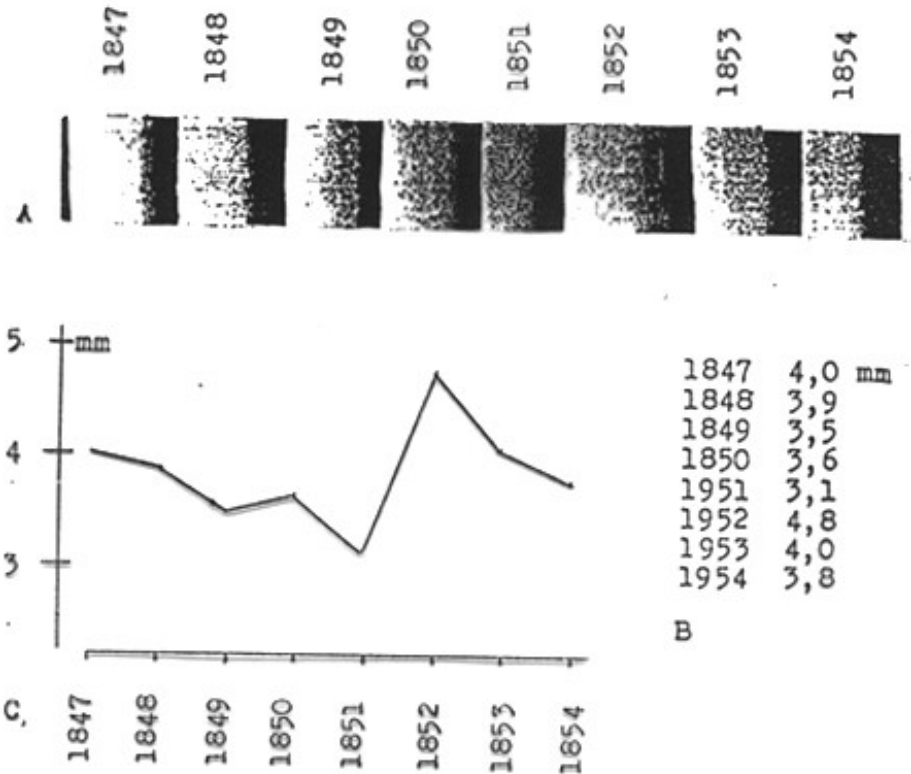
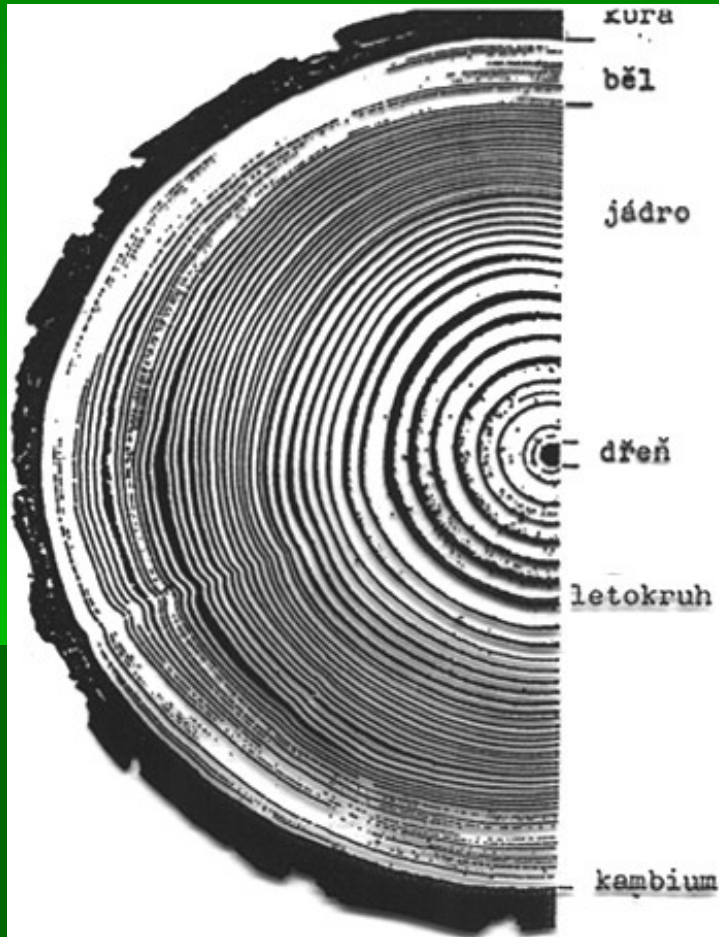
PK-1-D

Beilage 3 JANKOVSKÁ, KOHOUTSKÁ, JEZEMO  
 Pollenanalysen des Profils Město, Svitavský újezd

# Radiokarbonová metoda



# Dendrochronologie



# Další metody

- Analogie
- Experiment
- Antropologické metody
  
- Obraz ae hmotné kultury je asi jen 5 - 15% původní živé kultury, přičemž některé složky mohou chybět úplně!



# Archeologická památková péče

- Památkový zákon: 20/1987Sb Zákon o státní památkové péči
- Archeologické výzkumy mohou provádět jen oprávněné organizace
- Archeologické nálezy jsou majetkem státu (krajů)
- Investor stavby je povinen stavbu ohlásit, případně nechat provést záchranný a výzkum
- Pokud dochází k ničení a situací z komerčních důvodů je investor povinnen hradit a výzkum
- Záchranné a výzkumy přiděluje Archeologický ústav oprávněným institucím

# Dějiny moravské archeologie

- **Jindřich Wankel** (1821-1897) – otec moravské archeologie, lékař v Blansku, na odpočinku v Olomouci, zkoumal Moravský kras, výzkum v Býčí skále, Pekárně, ale také v Předmostí. Bilder aus der Mährischen Schweiz



- **Martin Kříž** (1841-1916) – líšeňský rodák, notář ve Ždánicích, zkoumal Staré Zámky, jeskyně Moravského krasu, Pekárnu (1883), Předmostí, Kůlnu, na výzkumy dohlížel Jiří Galgoczy, který nadsazoval počet prozkoumaných metrů, paleontolog – srovnávací sbírka, *Kůlna a Kostelík*



- **Karel Jaroslav Maška** (1851-1916) – učitel na reálce v Novém Jičíně, ředitel reálky v Telči, objevitel neandrtálské čelisti v Šipce u Štramberka, hromadného hrobu v Předmostí, mohyly Hlásnica u Horákova, spory s M. Křížem, *Der diluviale Mensch in Mähren*



- **Jan Knies** (1860-1937) – rodák z Tasova, učitel v Blansku, Krasové, Sloupu a jinde, 1880 kope v Pekárně, dále v Býčí skále, Kolíbkách a jinde. 1906 zakládá Muzeum Moravského krasu ve Sloupu, autor mnoha drobnějších studií, umírá v Brně



- **Karel Absolon** (1877-1960) – zoolog (jeskynní fauna), speleolog a archeolog, vnuk J. Wankela, zdatný manažér, kopal v Předmostí, Býčí skále, ale hlavně v Dolních Věstonicích (zastupován E. Daniou) a Pekárně (1925-1930) – zastupován R. Czižekem, zkoumal také Ondratice a Otaslavice, profil v Pekárně prohlásil za klasický



- **Emanuel Šimek** (1883 – 1963):  
Narozen ve  
Vatěticích u Sušice;  
sloužil u  
námořnictva, poté  
vystudoval  
archeologii,  
zakladatel katedry  
archeologie v Brně,  
zajímal se hlavně o  
dobu římskou –  
*Velká Germánie*  
*Klaudia Ptolemaia*
- **Inocenc Ladislav Červinka** (1869 – 1952):  
Narozen v  
Břestu; geodet;  
časopis *Pravěk*,  
zakladatel MAKu;  
kustod sbírek MZM;  
konzervátor státní  
památkové péče;  
*Morava za pravěku*,  
*Pravěk zemí*  
*českých; Slované na*  
*Moravě a říše*  
*Velkomoravská*

- **Josef Skutil** (1904-1965) – rodák ze Zbýšova, první profesionální moravský archeolog, přednosta pravěkého oddělení MZM, profesor bratiskavské university, po válce obviňován z kolaborace, poté rehabilitován, autor mnoha drobných statí, *Paleolitikum v Československu*





- **Bohuslav Klíma**  
(1925-2000) –  
vedoucí poválečných  
výzkumů v Dolních  
Věstonicích a  
Pavlově, Ostravě –  
Petřkovicích, výzkum  
prostranství před  
jeskyní Pekárnou,  
kde našel žebro s  
rytinou pasoucích se  
koní, *Archeologický  
výzkum plošiny před  
jeskyní Pekárnou*



- **Josef Poulík (1910 – 1998)** narozen v Jiříkovicích; slovanský archeolog, manager a popularizátor; ředitel AÚ v Brně a v Praze, místopředseda ČSAV, zkoumal Mikulčice, Žuráň atd.; *Jižní Morava, země dávných Slovanů; Mikulčice*

