

Dějiny psychologie 3



Funkcionalismus

Důležité postavy

□ **předchůdci**

- Francis Galton
- Charles Darwin
- Herbert Spencer
- George John Romanes
- C. Loyd Morgan

Důležité postavy

□ pionýři

- James McKeen Cattell
- G. Stanley Hall

- James Mark Baldwin
- William James

- Edward L. Thorndike

Důležité postavy

□ **zakladatelé**

- John Dewey
- James R. Angell

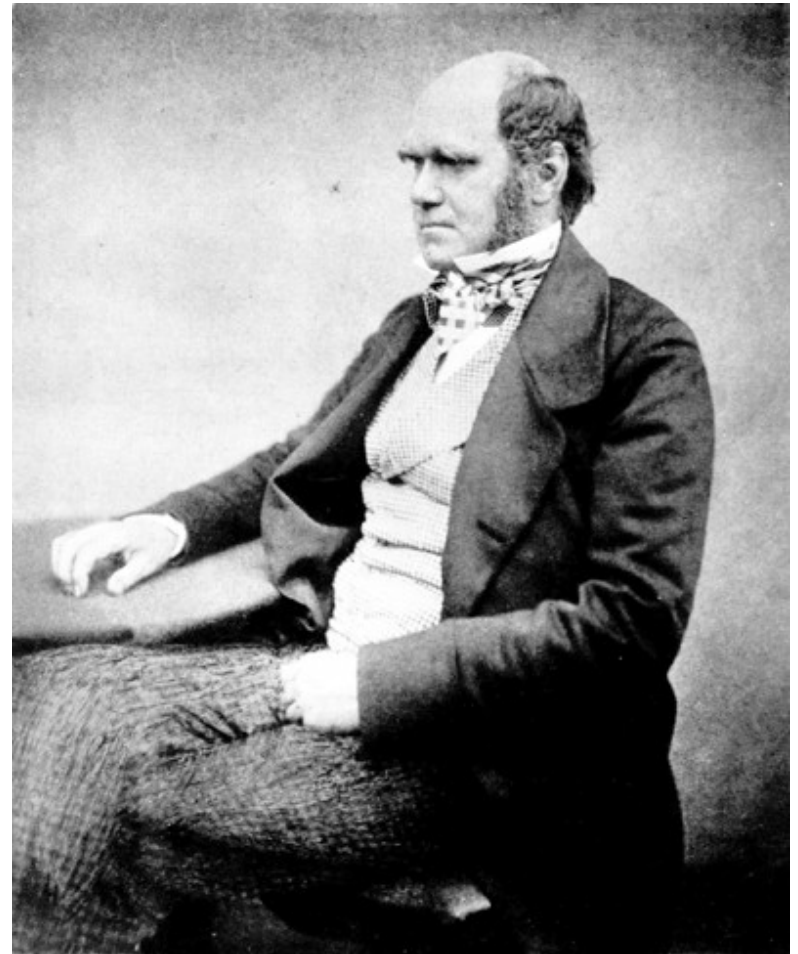
Důležité postavy

□ **následovníci**

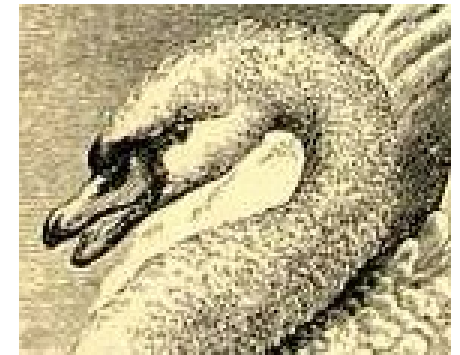
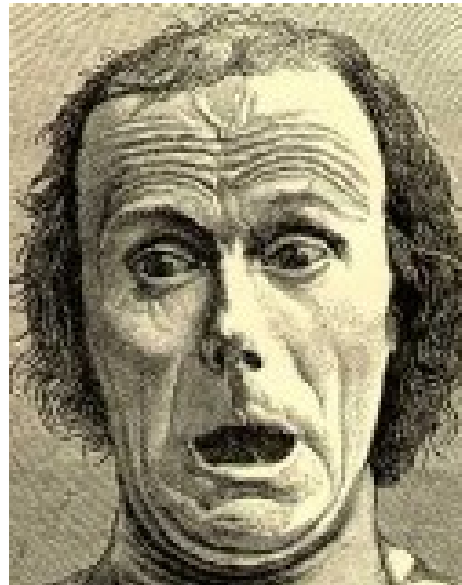
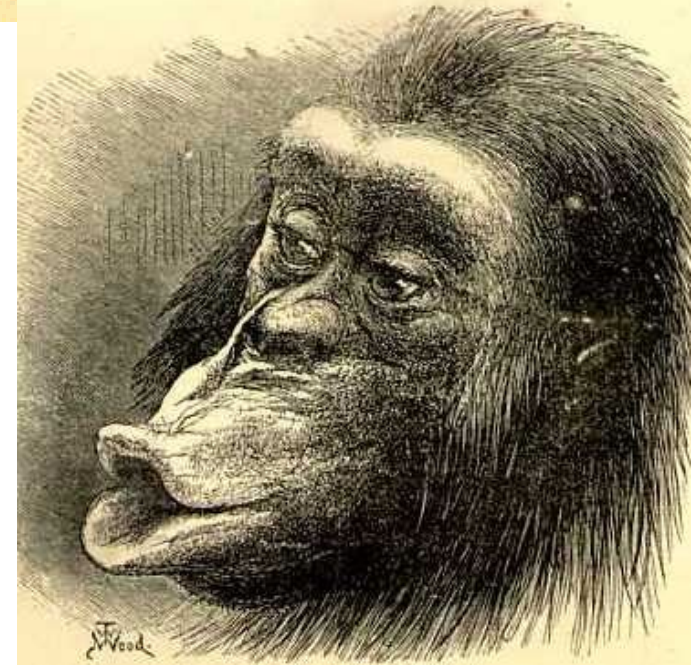
- Robert S. Woodworth
- Harvey Carr

Charles Darwin (1809-1882)

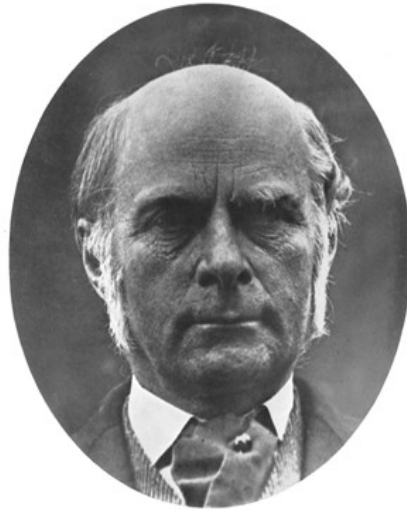
- **evoluční teorie vývoje druhů** prostřednictvím **přírozeného výběru**
- výrazný vliv na psychologii: kontinuita psychických funkcí mezi lidmi a nižšími živočichy, důraz na **adaptaci organismu** na prostředí



THE EXPRESSION OF THE EMOTIONS IN MAN AND ANIMALS



Francis Galton (1822-1911)



- ❑ významná postava psychologie
- ❑ dědičnost inteligence, **individuální rozdíly**, eugenika
- ❑ aplikace statistických postupů
- ❑ **testy, dotazníky**
- ❑ zkoumal představivost

Herbert Spencer (1820-1903)

- ❑ **evolucionista**, rozšířil Darwinovu teorii na lidskou společnost
- ❑ **přežití organismu závisí na jeho adaptaci na prostředí**
- ❑ **přežijí nejsilnější, slabí ať zhynou**
- ❑ vyhovovalo individualistickému duchu USA



William James (1842-1910)



- významný americký psycholog
- začal v USA psychologii učit, napsal vlivnou učebnici Principy psychologie

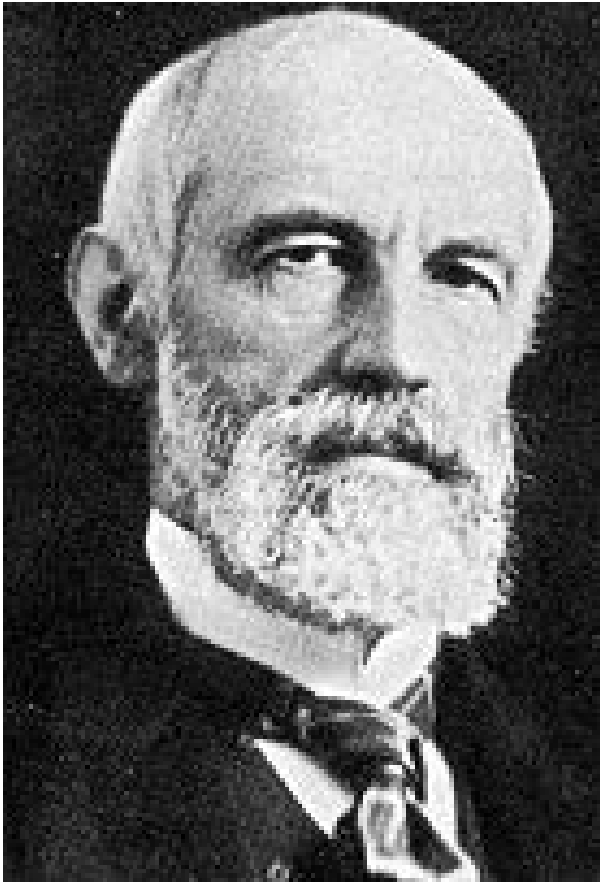
Principles of Psychology (1890)

- *... Even in the clearest parts of Psychology our insight is insignificant enough. And the more sincerely one seeks to trace the actual course of psychogenesis, the steps by which as a race we may have come by the peculiar mental attributes which we possess, the more clearly one perceives "the slowly gathering twilight close in utter night."*

William James (1842-1910)

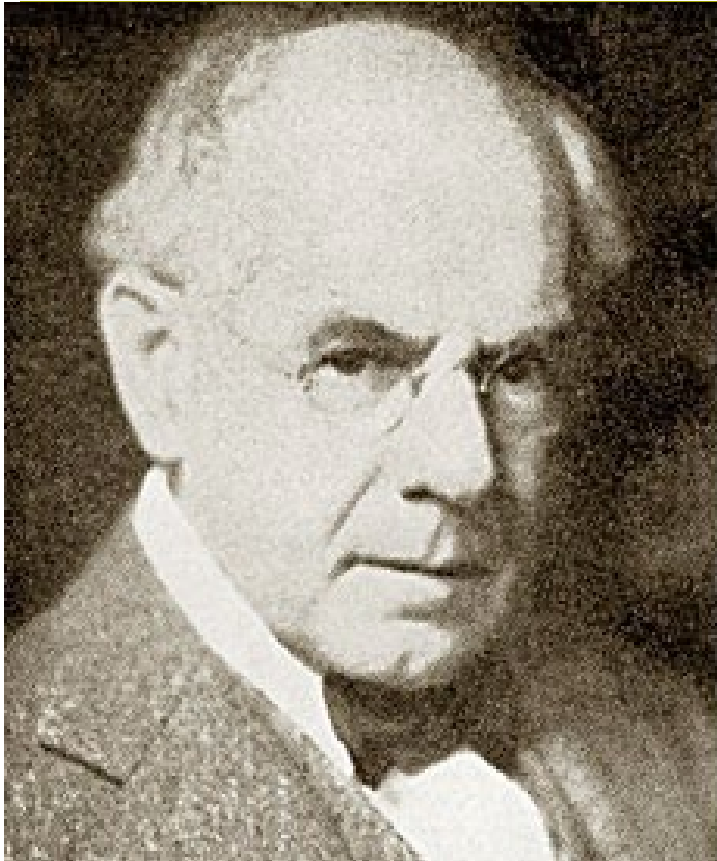
- předmětem psychologie je analýza vědomých stavů mysli a funkcí, které pro organismus mají
- duševní procesy prodělávají **evoluční vývoj**
- nemá význam zkoumat jednotlivé elementy, musíme se ptát spíše po **funkcích jednotlivých procesů**
- i vědomí je proces /funkce, je **osobní** povahy (**já**)
- **vědomí** je osobní, kontinuální, neustále se měnící, selektivní
- klíčová metoda **naturalistická introspekce** - zcela jinak vymezená, než u strukturalistů
- periferní **teorie emocí**

Granville Stanley Hall (1844-1924)



- ❑ žák Jamese i Wundta
- ❑ založil American Journal of Psychology (1887)
- ❑ nové oblasti psychologie - vývojová a pedagogická psychologie
- ❑ rekapitulační hypotéza ve vývojové psychologii
- ❑ na Clarkově universitě v r. 1909 uspořádal setkání evropských psychoanalytiků a amerických psychologů (James, Titchener, Cattell)

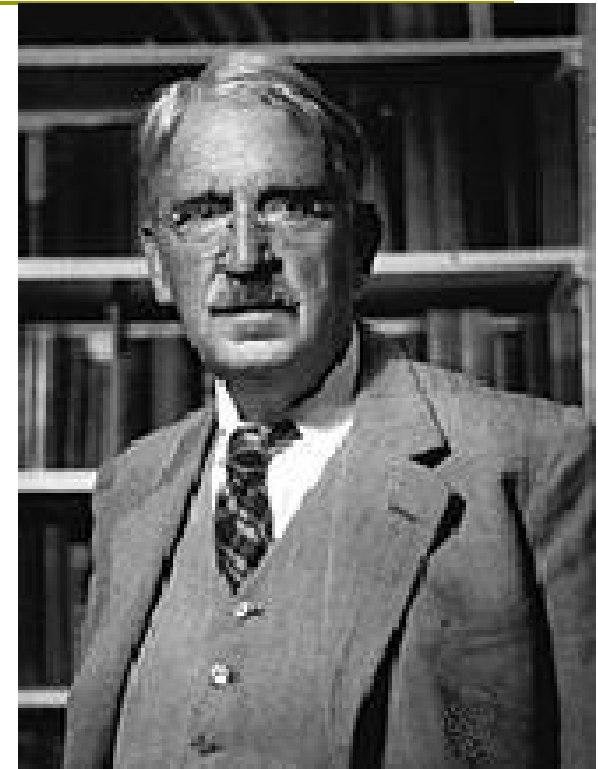
James McKeen Cattell (1860-1944)



- ❑ Wundtův asistent, ovlivněn Galtonem
- ❑ po návratu do USA působil na Columbijské univerzitě
- ❑ věnoval se vývoji testů (termín **mentální testy**), ale ne příliš úspěšně
- ❑ založil mj. Psychological Review

John Dewey (1859-1952)

- vůdčí osobnost funkcionalismu
- působil v Chicagu, později na Kolumbijské univerzitě
- 1886 vydal Psychologii
- 1896 **moderní pojetí reflexního oblouku** (3 části, sensorická, centrální, motorická, ale tvoří celek)
- **chování by mělo být chápáno ve vztahu ke své funkci**
- **molární jednotky analýzy**



James R. Angell (1869-1949)



- žák Deweyho i Jamese
- v 1903 vydal článek o vztahu mezi strukturalistickou a funkcionalistickou psychologií
- vymezil funkcionalistický přístup
 - psychologie psychických operací vs. psychických elementů
 - studuje typické operace vědomí v aktuálních životních podmínkách
 - funkcionalismus studuje vědomí jako nástroj přizpůsobení
 - je také studiem psychofyzických vztahů, celého vztahu organismu a prostředí (vědomí má řídicí funkci)

Harvey Carr (1873-1954)

- za jeho působení v Chicagu rozkvět chicagské funkcionalistické školy
- hodně experimentů, hledání funkčních vztahů mezi proměnnými spíše než teoretických konstruktů
- používali jak behaviorální, tak introspektivní data



Kritika funkcionalismu

- nedostatečné vymezení termínu *funkce*
- aplikovaná věda
- teleologická vysvětlení

Zařazení funkcionalismu vzhledem k Watsonovým preskriptivním dimenzím

- klíčové dimenze
 - funkcionalismus
 - utilitarismus
 - induktivismus
 - vývojový přístup

Doplňující literatura

- ❑ **Darwin, Charles** (1859). *On the origin of species by means of natural selection, or the preservation of favoured races in the struggle for life.*
- ❑ **Darwin, Charles.** (1872). *The expression of the emotions in man and animals.*
- ❑ **Darwin, Charles** (1874). *The descent of man.*
Part One: Descent or Origin of Man (ch. 1-7). (2nd ed.). Originally published in London by J. Murray.
- ❑ **Darwin, Charles.** (1877). *A biographical sketch of an infant.* *Mind*, 2, 285-294.

Doplňující literatura

- **Galton, Francis** (1874). *English men of science.*
- **Galton, Francis** (1892). *Hereditary genius.*
- **Galton, Francis** (1907). *Inquiries into human faculty and its development.*

- **Cattell, James McKeen** (1890). *Mental tests and measurements.* *Mind*, 15, 373-381.

Doplňující literatura

- **James, William** (1890). *The principles of psychology*.
- **James, William** (1892). *The stream of consciousness*. From *Psychology* (chapter XI). Cleveland & New York, World.
- **James, William** (1904). *The Chicago School*. *Psychological Bulletin*, 1, 1-5.
- **James, William** (1884). *What is an emotion?* *Mind*, 9, 188-205.

Doplňující literatura

- **Hall, G. Stanley** (1904). **Adolescent girls and their education**. From *Adolescence: Its psychology and its relations to physiology, anthropology, sociology, sex, crime, religion, and education* (Vol. 2, Chapter 17).
- **Dewey, John** (1896). **The reflex arc concept in psychology**. *Psychological Review*, 3, 357-370.
- **Dewey, John** (1884). **The new psychology**. *Andover Review*, 2, 278-289.

Doplňující literatura

- **Angell, James Rowland** (1907). The province of functional psychology. *Psychological Review*, 14, 61-91.