

DU 1252 Gotické sochařství

Sochařství v zemích Koruny české
v éře prvních Lucemburků

2. 12. 2010

Literatura:

Jiří Fajt (ed.), *Karel IV. Císař z Boží milosti. Kultura a umění za vlády Lucemburků (1310-1437)* (kat. výst.), Praha 2006.

Robert Suckale, *Die Hofkunst Ludwigs des Bayern*, München 1993.

Milena Bartlová, Strategie vladařské reprezentace Lucemburků na českém trůně In: Vít Vlnas (ed.), *Slezsko, perla v české koruně. Historie, kultura, umění* (kat. výst.), Národní galerie v Praze 2007, s. 97-114.

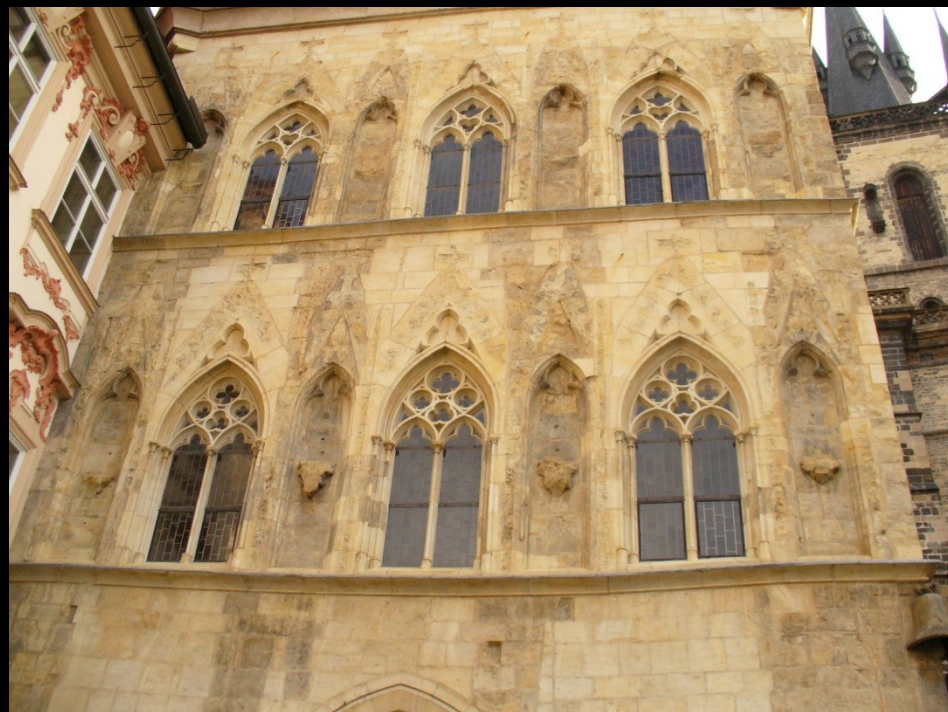
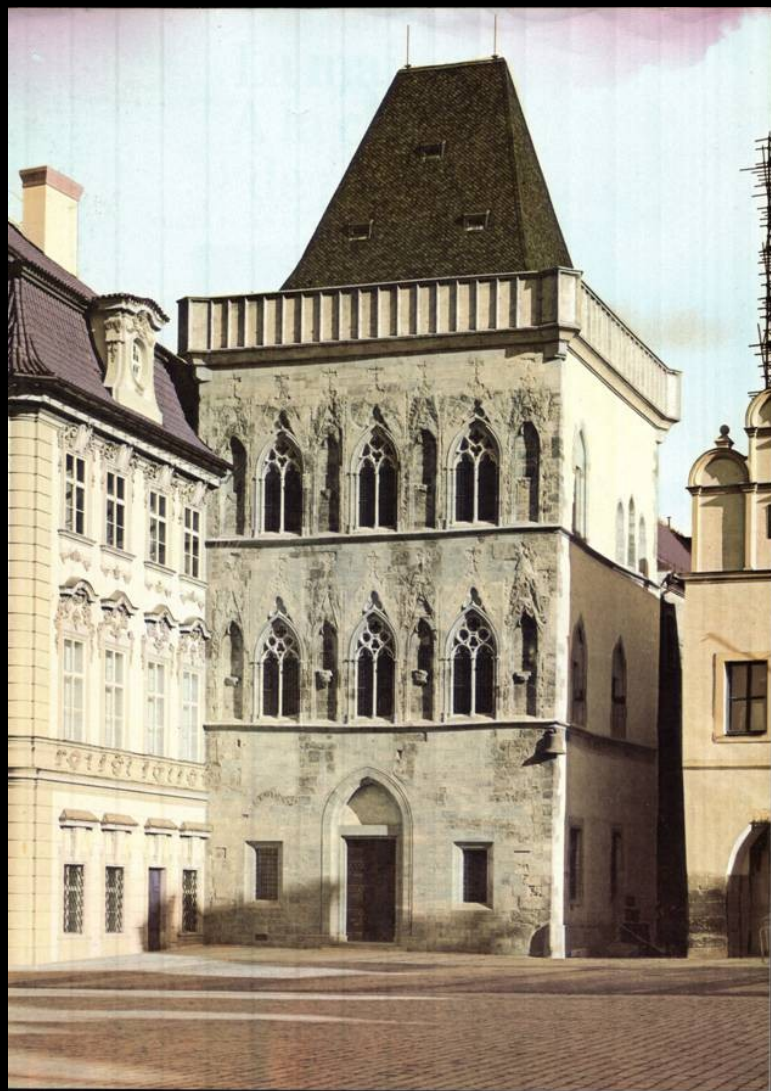


Reprodukce voj. zeměpisného ústavu v Praze.



Pekář, Dějiny Československé (1921).

Výtvarné umění v době vlády Jana Lucemburského Praha, dům U zvonu, 1. čtvrtina 14. století



**Socha krále, královny a zbrojnoše
z průčelí domu U zvonu, 1320-1330**



Náhrobek
vratislavského
knížete Jindřicha IV. Probuse
po 1330/ vlevo světice z Ecouis (po r. 1310)



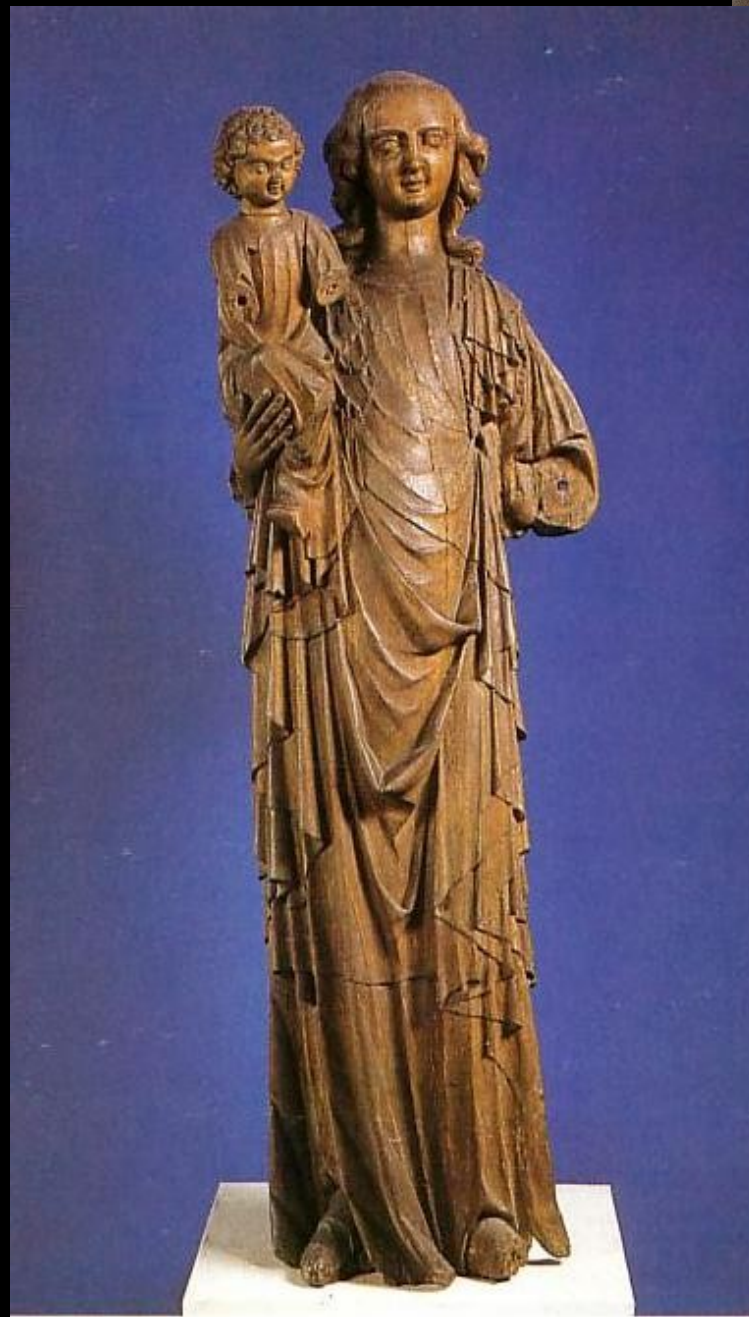
Madona z Rouchovan
1. čtvrtina 14. století



Madona z Michle
2. čtvrtina 14. století



Madona ze Znojma
2. čtvrtina 14. století/



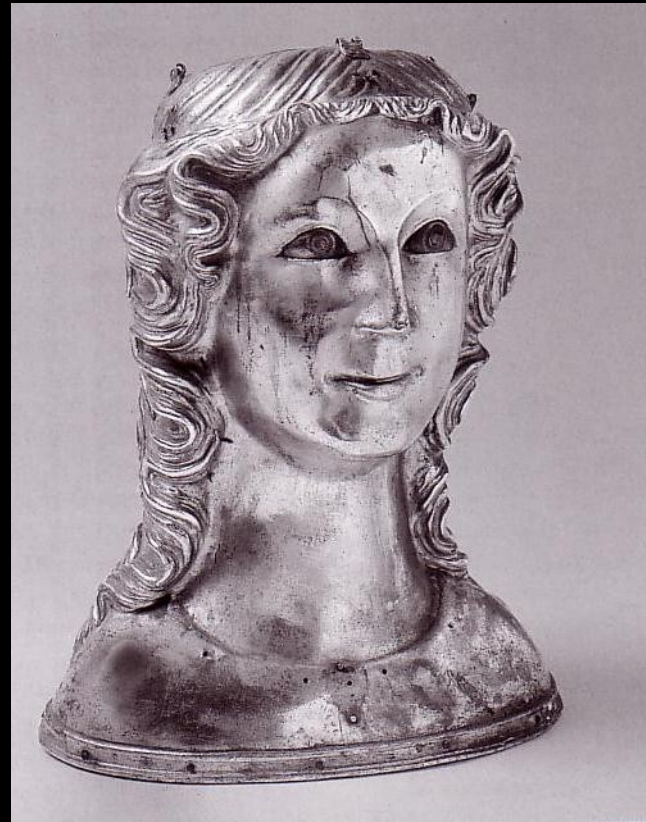
Madona z Velkého
Meziříčí
2. čtvrtina 14. století



Sochy sv. Floriána z kláštera St. Florian, Rakousko, 2. čtvrtina 14. století



**Michelská madona/
Busta světice z Jezeří
2. čtvrtina 14. století**





Madona a sv. Jakub
z kostela sv. Jakuba
v Brně
2. čtvrtina 14. století



**Madona z Hrabové, 2. čtvrtina 14. století / Madona na lvu
z Klosterneuburgu, buď 2. čtvrtina 14. století, nebo 19.
století**



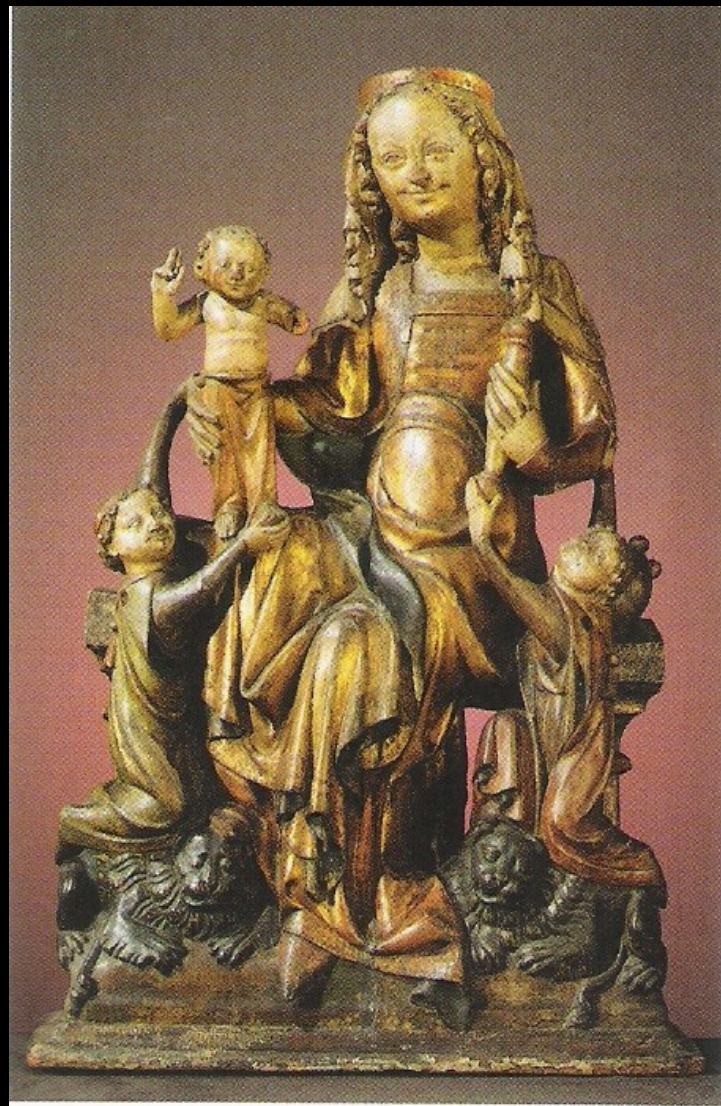
**Madona Staroměstské radnice/
Madona na lvu z Lukowa, 1340-1350**



Madonna vom Altstädter Rathaus



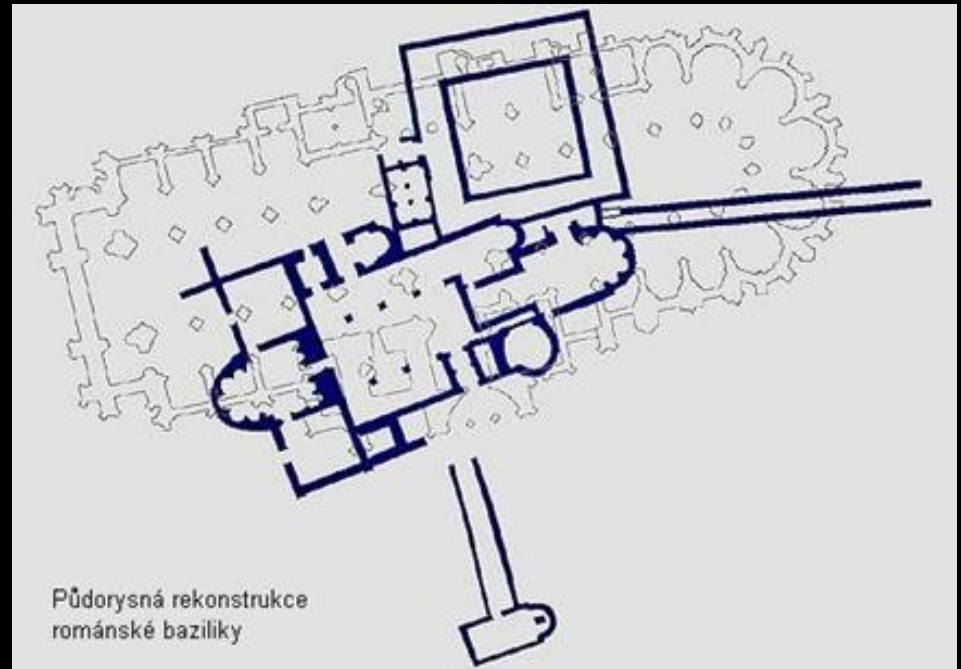
Apoštol z kostela sv. Máří Magdaleny ve Vratislavi/
Madona na trůnu „Sedes sapientiae“ ze Skarbimierze, 2.
čtvrtina 14. století



Reliéf z kostela Panny Marie Sněžné, kol.r. 1347



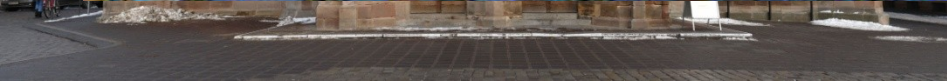
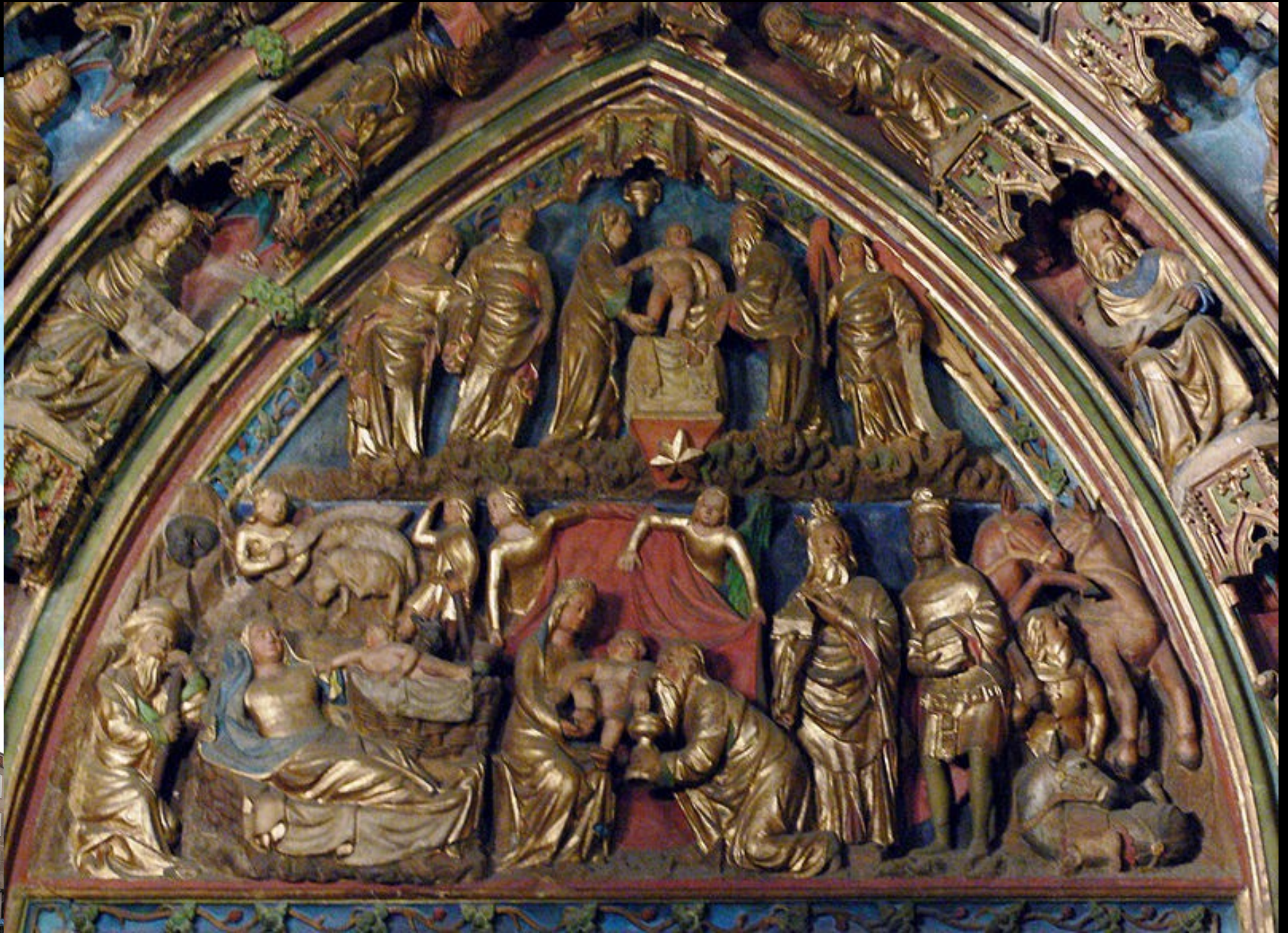
Katedrála sv. Víta, Praha



Půdorysná rekonstrukce
románské baziliky

Praha, katedrála sv. Víta,
po r. 1344





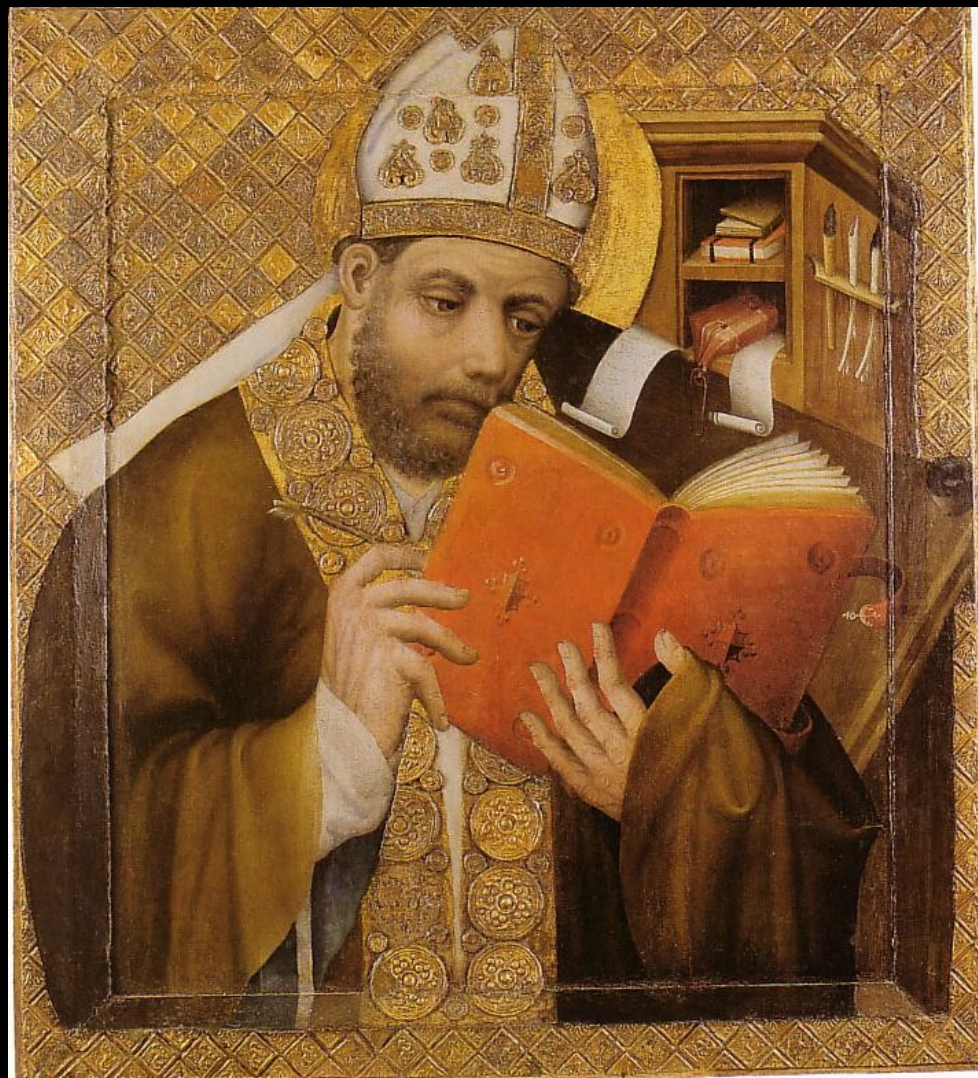
Jan II. Dobrý, kolem r. 1360/ Mikuláš Wurmser (?), vévoda
Rudolf Habsburský, 1360-1370



Karel IV., Chrám sv. Štěpána
Vídeň, 1360-65



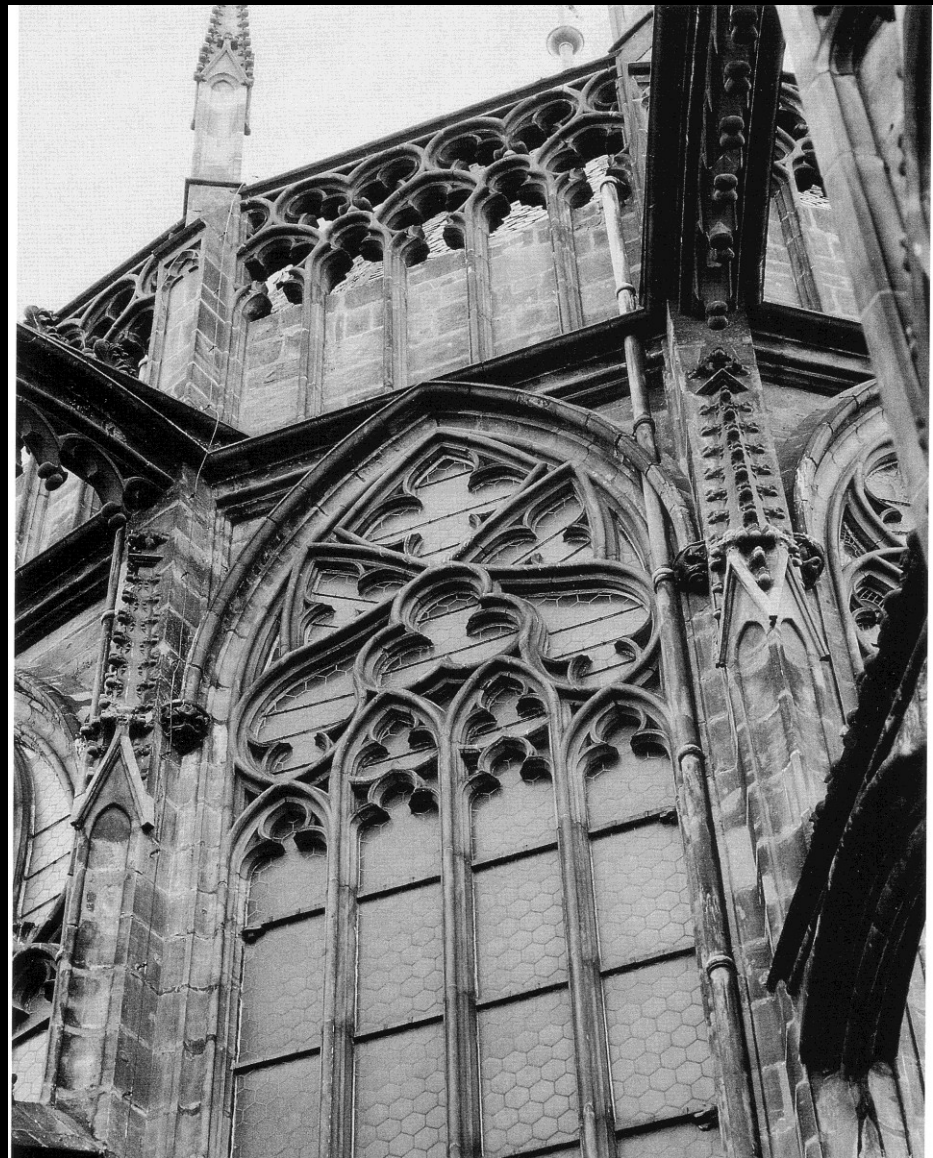
Madona z Bečova, 1360-1370/ Sv. Ambrož z kaple sv. Kříže
na hradě Karlštejn, kolem r. 1365



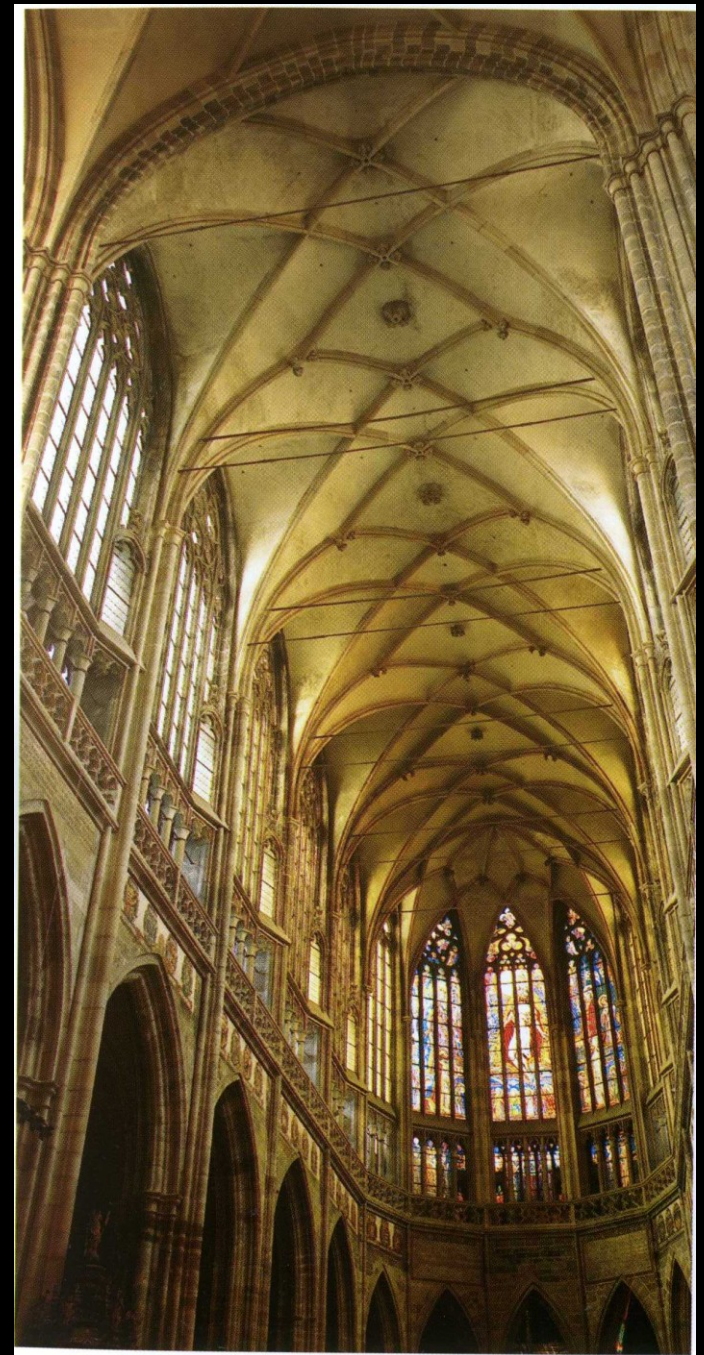


Sv. Kunhuta ze Stanětic
1365-1370

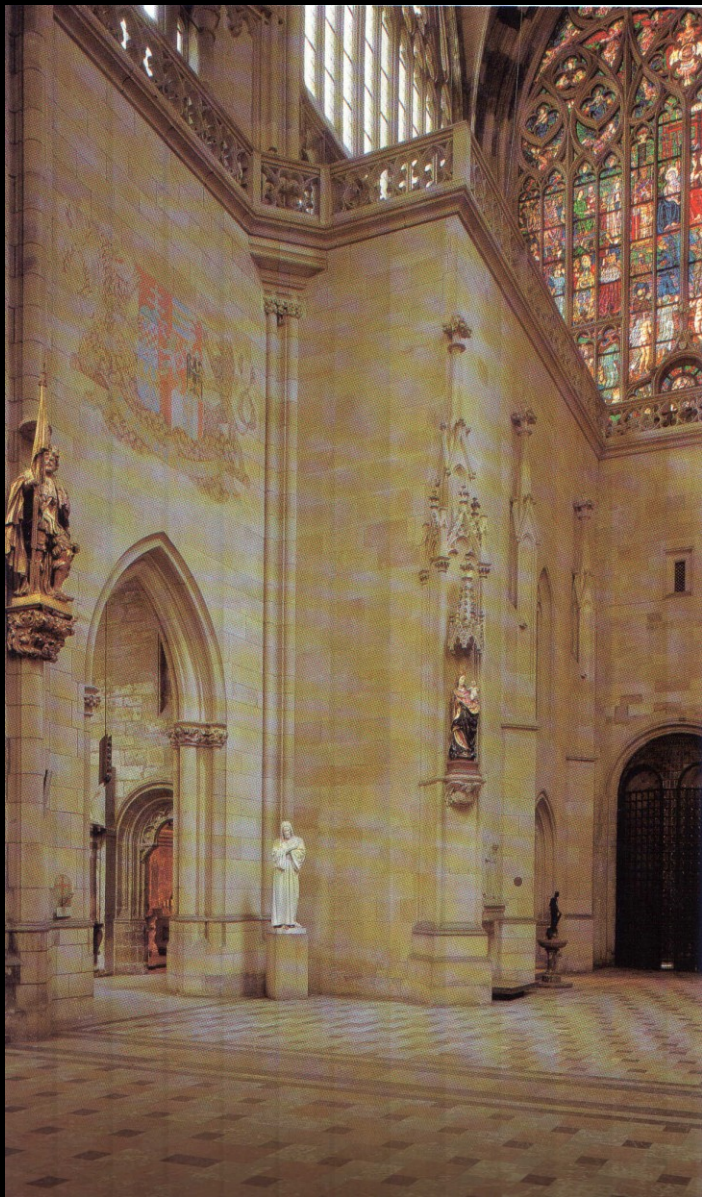
**Matyáš z Arrasu a Petr Parlér, Katedrála sv. Víta
stará sakristie, jižní předsíň, vysoký chór 1344-1362**



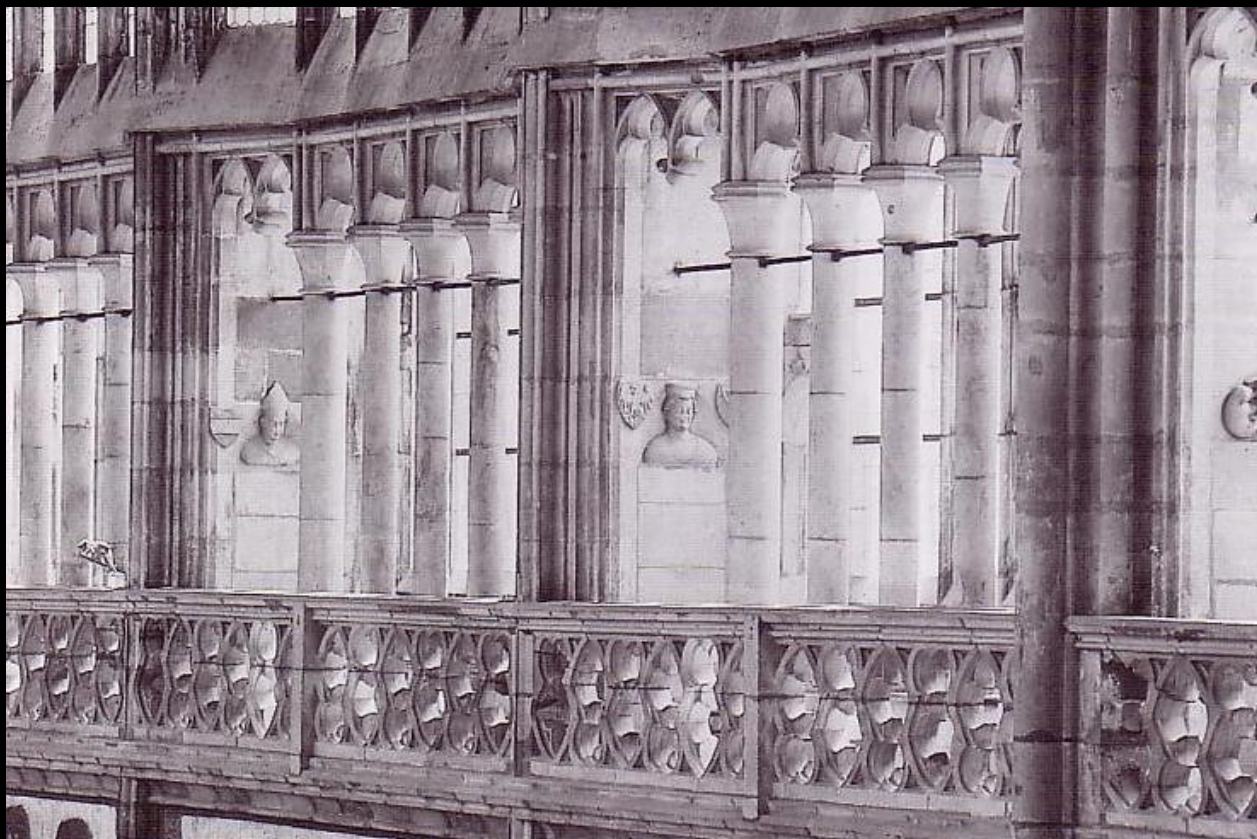
Petr Parlář, Katedrála sv. Víta
klenba vysokého chóru,
dok. 1385

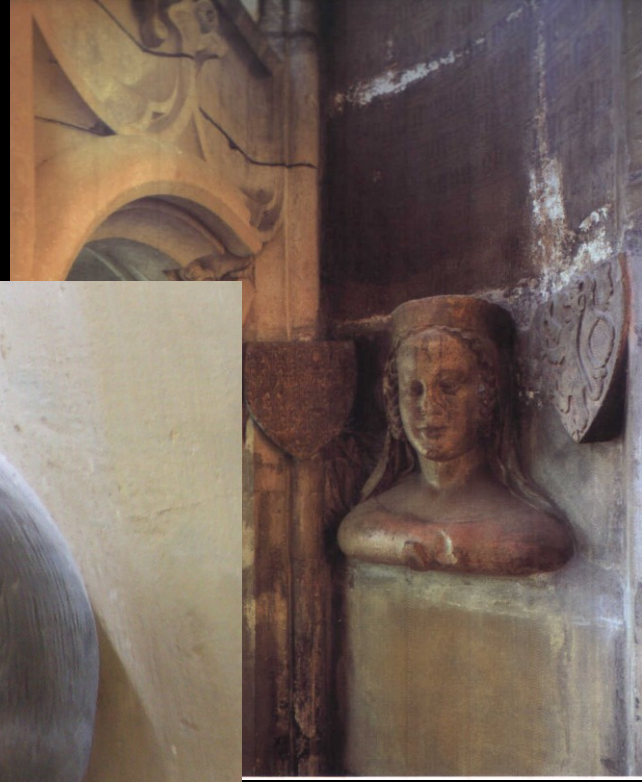


Petr Parléř, Katedrála sv. Víta Kaple sv. Václava, exter. a inter., svěcena 1367



Katedrála sv. Víta, vnitřní a vnější triforium, 1373-1385

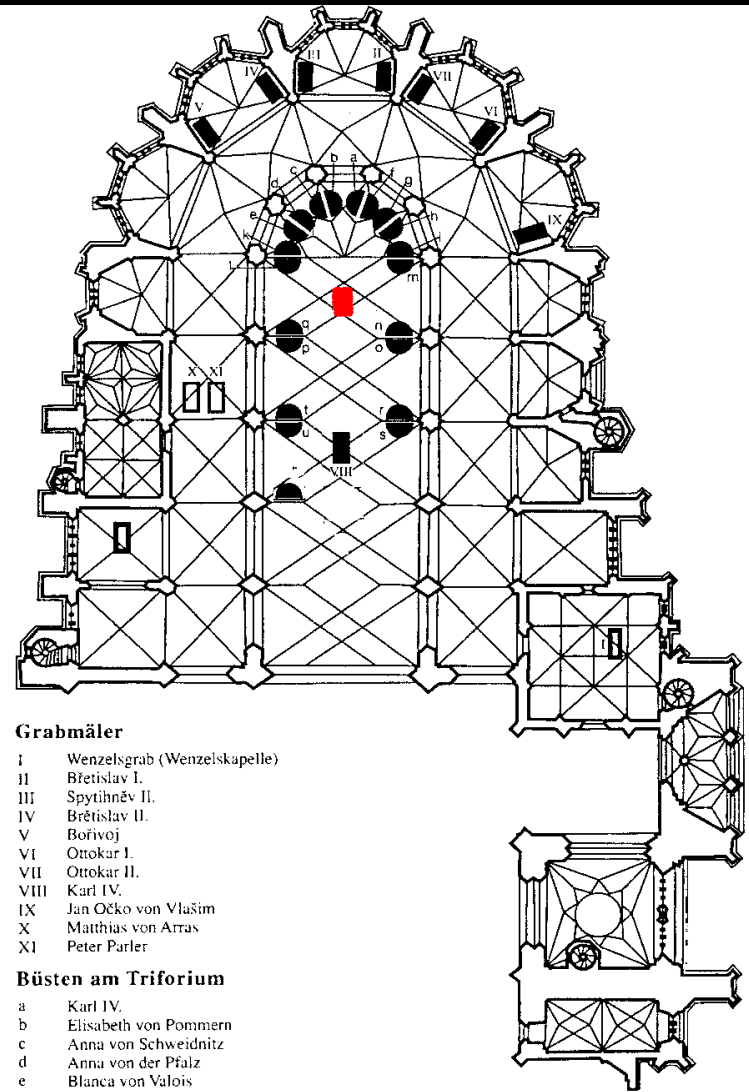




Nápis u busty Petra Parléře v triforiu katedrály sv. Víta



Rozmístění náhrobků a bust v katedrále sv. Víta



Grabmäler

- I Wenzelsgrab (Wenzelskapelle)
- II Břetislav I.
- III Spytihněv II.
- IV Břetislav II.
- V Bořivoj
- VI Ottokar I.
- VII Ottokar II.
- VIII Karl IV.
- IX Jan Očko von Vlašim
- X Matthias von Arras
- XI Peter Parler

Büsten am Triforium

- a Karl IV.
- b Elisabeth von Pommern
- c Anna von Schweidnitz
- d Anna von der Pfalz
- e Blanca von Valois
- f Johann von Luxemburg
- g Elisabeth von Böhmen
- h Wenzel IV.
- i Johanna von Bayern
- k Johannes Heinrich
- l Wenzel von Luxemburg und Brabant
- m Ernst von Pardubitz, erster Erzbischof
- n Jan Očko von Vlašim, zweiter Erzbischof
- o Johannes von Jenczenstein, dritter Erzbischof
- p A. Kotlík, vierter Baurektor
- q Beneš Krabice, dritter Baurektor
- r Mikuláš Holubec, zweiter Baurektor
- s Bušek von Velhartice, erster Baurektor
- t Peter Parler
- u Matthias von Arras

Quelle: Parler-Katalog
 Entwurf: Michael V. Schwarz
 Ausführung: Wolfgang Schmid / Michael Grün

Náhrobek knížete Spytihněva a Břetislava I, 1370-1380

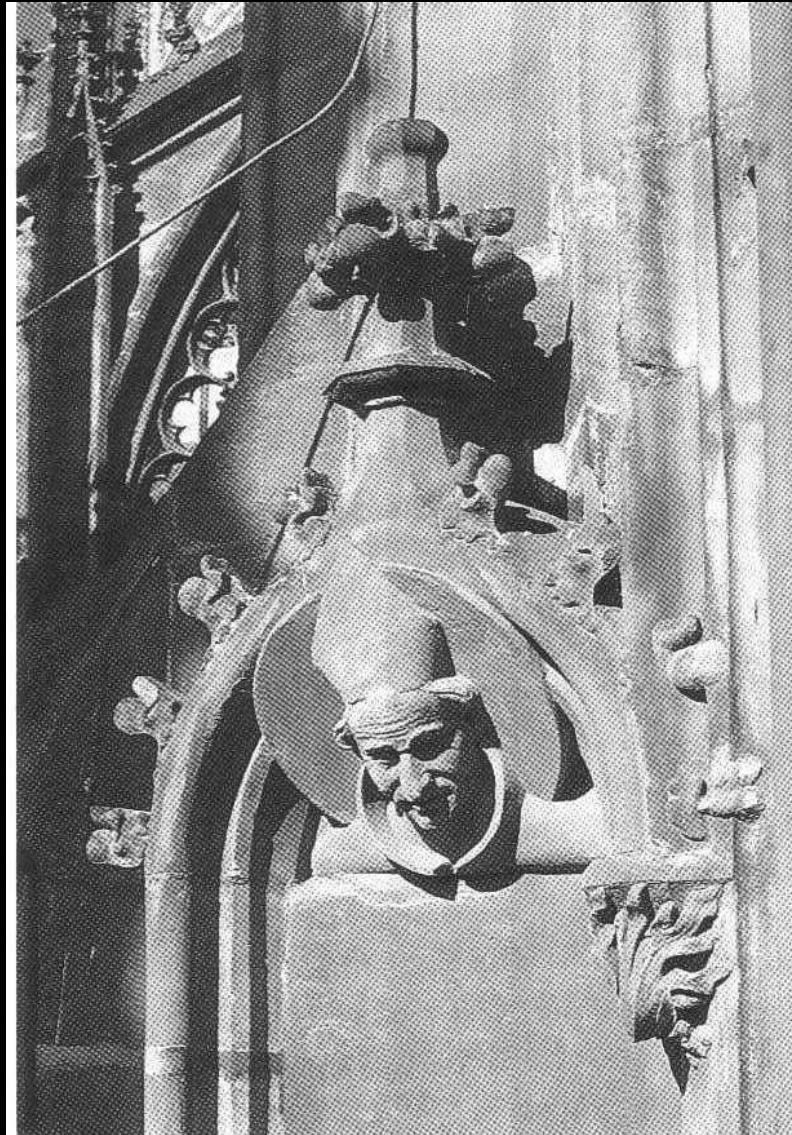


34. Dóm, Tumba Břetislava I., von oben



35. Dóm, Tumba Spytihněva II., von oben

Katedrála sv. Víta, Vnější triforium, sv. Cyril,
1370- 1385, restaurováno v 19. století



Petr Parlér, Náhrobek Př. Otakara I., a náhrobek Př. Ot. II,
kolem r. 1377



Náhrobek Př. Ot. I, Vratislavská madona 1360-1370



40. Dom, Tumba Ottokar I., von oben



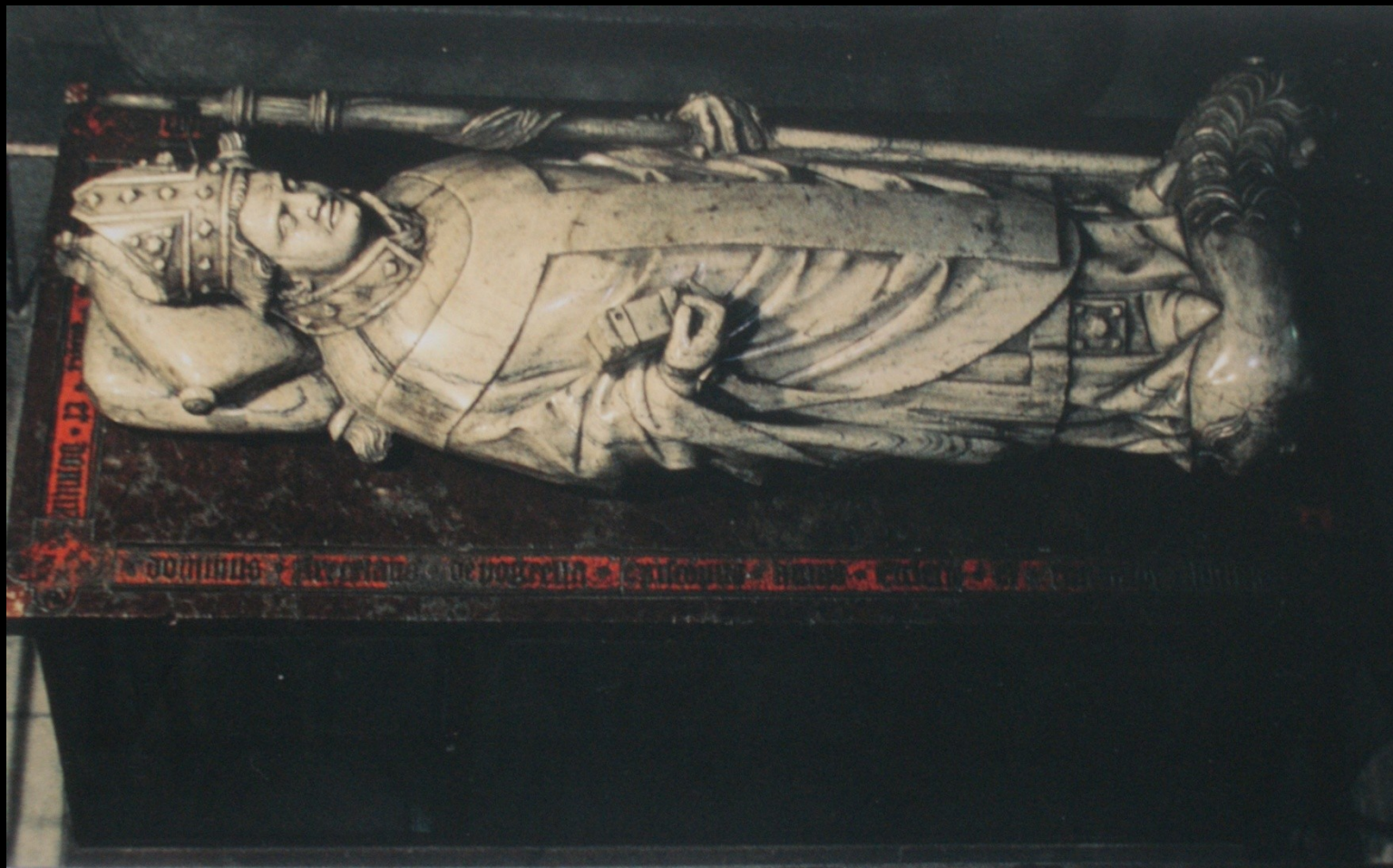
37. Madona z kostela sv. Máří Magdalény ve Vratislavi / Madonna z kościoła św. Marii Magdaleny we Wrocławiu / Madonna aus der St. Maria-Magdalenenkirche in Breslau

41. Dom, Tumba Ottokar II., von oben

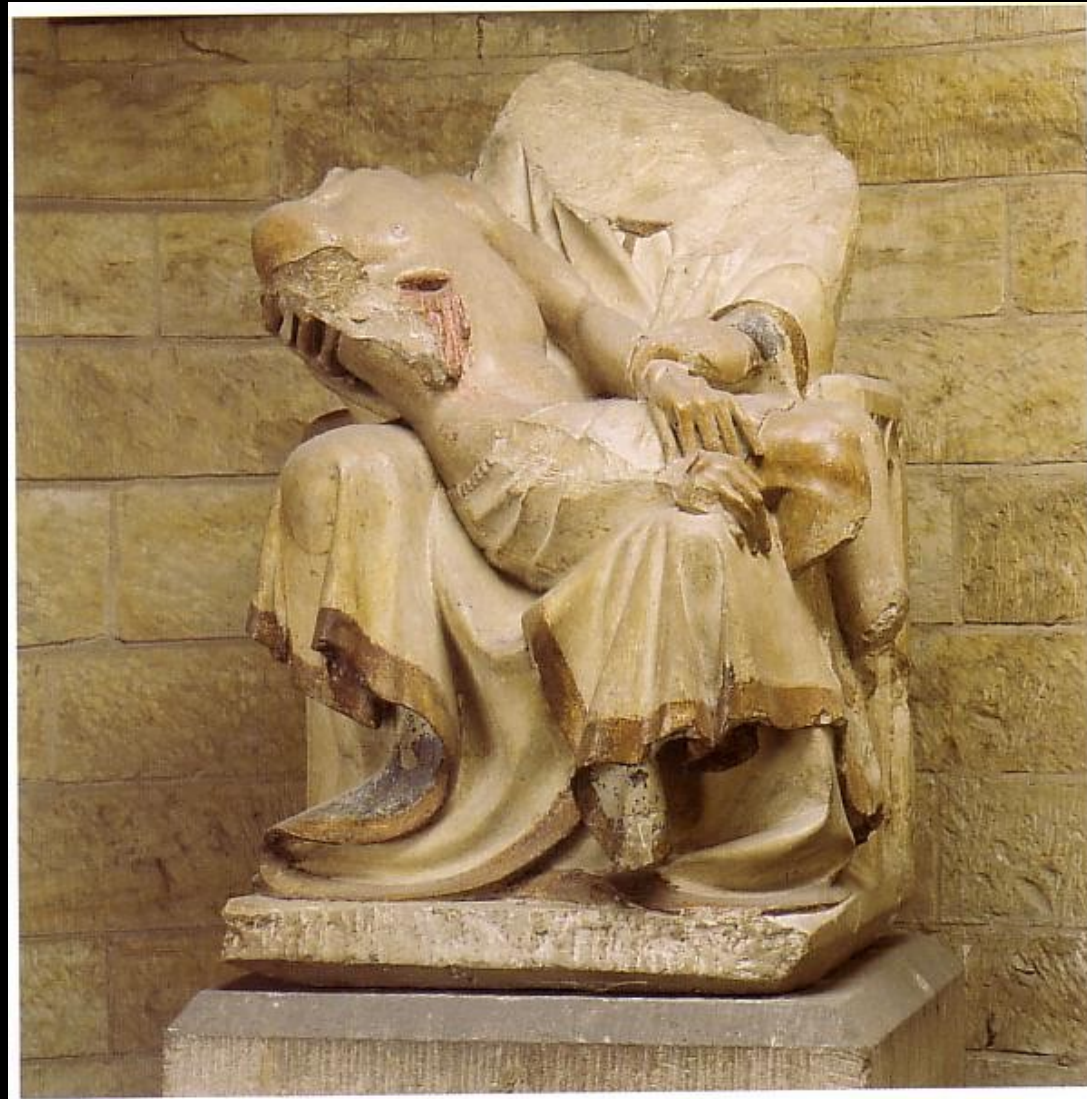
Náhrobek Jana Očka z Vlašimi, kaple sv. Otýlie, 3. čtvrtina
14. století



Náhrobek biskupa Přeclava z Pogorzels, Katedrála sv. Jana
Křtitele, Vratislav,
3. čtvrtina 14. století



Madona z Vratislavi, Pieta ze sv. Jiří, 1360-1370



37. Madona z kostela sv. Máří Magdalény ve Vratislavi / Madonna z kościoła św. Marii Magdaleny we Wrocławiu / Madonna aus der St. Maria-Magdalenenkirche in Breslau

Madona z Kladska/ Těšínská madona, 3. čtvrtina 14. století



Kostel Panny Marie, Mühlhausen, Duryňsko, 1360-1370



Děkuji za pozornost.