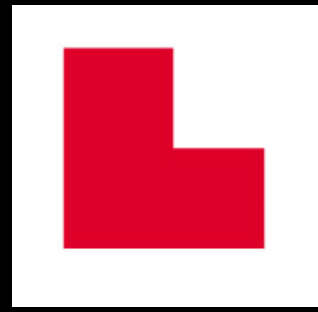
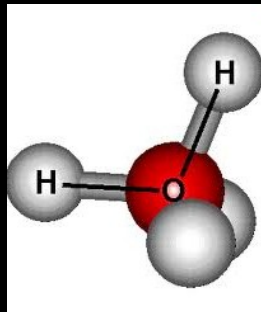
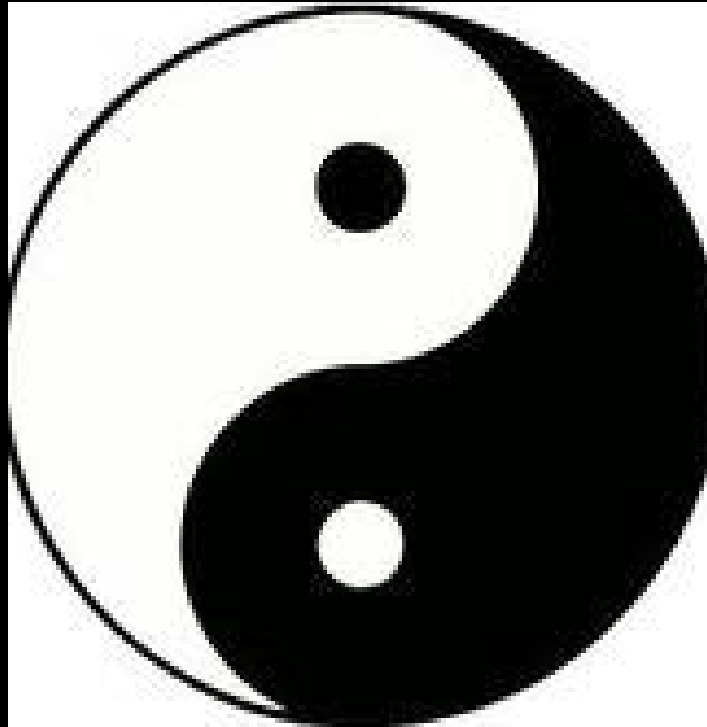


# Symbol nebo znak?



**znak** (sémiotika)  
**jazykový znak**  
„PES“

označující (forma, výraz)

označované (význam)

p-e-s

**symbol**



Skrytý symbolismus (?)  
(Panofsky)



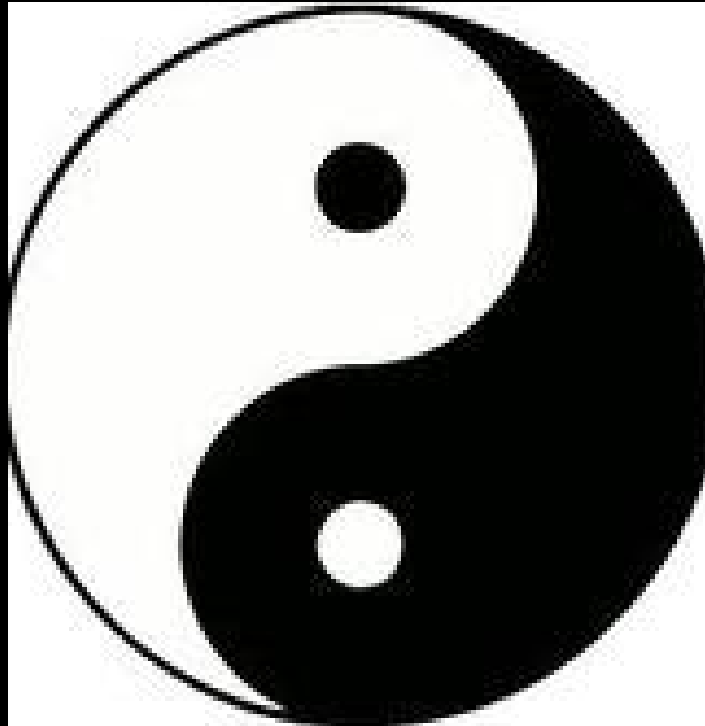
David Bailly, *Autoportrét se symboly vanitas*, 1651, olej na plátně, Stedelijk Museum De Lakenhal, Leiden  
Mistr z Flémalle (Robert Campin?), *Madona s děřátkem před krbem*, 1430, olej na dřevě, NG London

**Znak** – něco, co zastupuje něco jiného.

- Vztah mezi označujícím a označovaným je arbitrární (libovolný).

**Symbol** – něco (objekt, obraz, slovo), co reprezentuje něco jiného (opět znak).

- Vztah mezi označujícím a označovaným je založen na asociaci, podobnosti, konvenci.



Symbol – lat. symbolum

řec. *symbolon* = poznávací znamení > *symbolō* = házím dohromady, spojuji, dohaduju se > *syn*, *ballō*

trsy asociací



Východisko pro interpretaci (symbolů):

- biblická exegeze

Středověká teorie 4 významů

Text – význam: 1) doslovný

2) lišící se od doslovného (alegorický,  
morální, anagogický)



Francesco Barretta

Kopie (1628) Giottovy mozaiky Navicella (1305-13)  
ze svatopeterské baziliky v Římě, olej na plátně



Odilon Redon, Muž kaktus, 1881, uhel



Středověk – symbolicko-alegorické pojetí vesmíru

Svět = shluk symbolů

Věci v něm = přesah do onoho světa

Mistr Bertram

Stvoření zvířat (1383)

Grabův oltář, tempera na dřevě

Kunstahalle, Hamburk



Proměna symbolu:  
(v renesanci)  
- novoplatónská doktrína  
emanace

9

Jacopo Zucchi, Allegorie stvoření (1585) olej na mědi, 55 x 45 cm, Galerie Borghese, Řím



Raný novověk – v humanistickém prostředí - přesné definice a kodifikace pojmů  
Claude-François Menestrier, 1683:

Hieroglyfy – obrazy posvátných a božských věcí

Symbols – obrazy přirozených věcí

Emblémy – obrazy obsahující morální nebo akademické poučení

Devízy – obrazy lidského podnikání

Alegorie – obrazy reprezentující velké události a úctyhodné činy

Ikonologie (alegorické personifikace) – reprezentují myšlenky a abstraktní ideje jako živé bytosti

---

Symbol – znázornění myšlenky (často formou personifikace) s atributem (ten myšlenku identifikuje)

Emblém – obraz (*imago, symbolon* – jakýkoliv motiv ze života)

- *motto* – vztah k obrazu

- *epigram* – interpretace obrazu, morální poučení

znak – něco zastupuje něco jiného

metafora – přenášení vlastností z jednoho jevu na druhý, uvidět jev v ostřejším světle

alegorie – ustálená metafora



Cesare Ripa, *Iconologia* (1618)

Teorie, Praxe



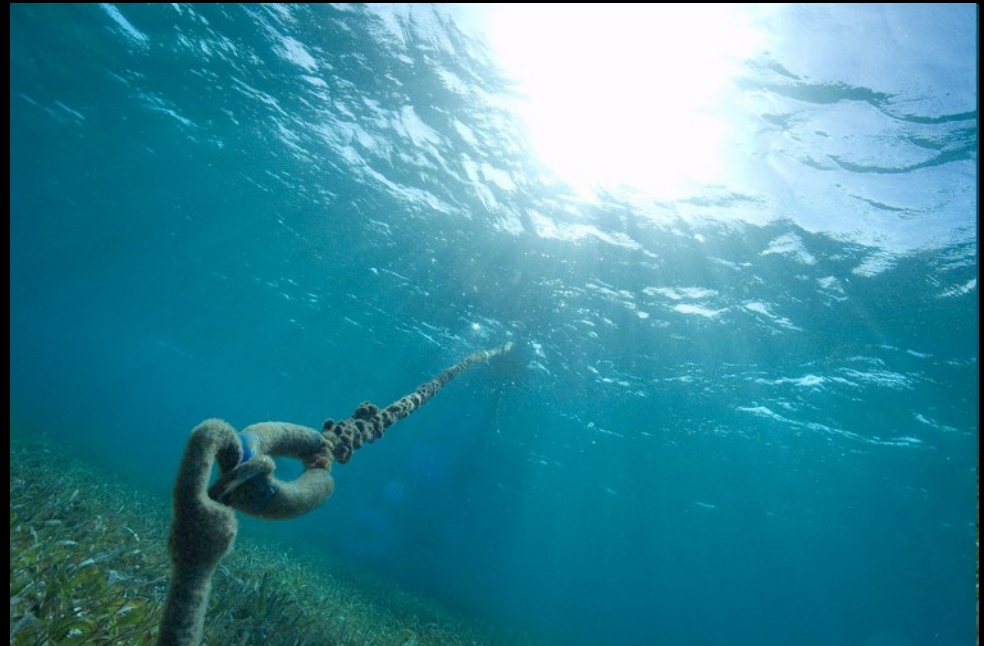
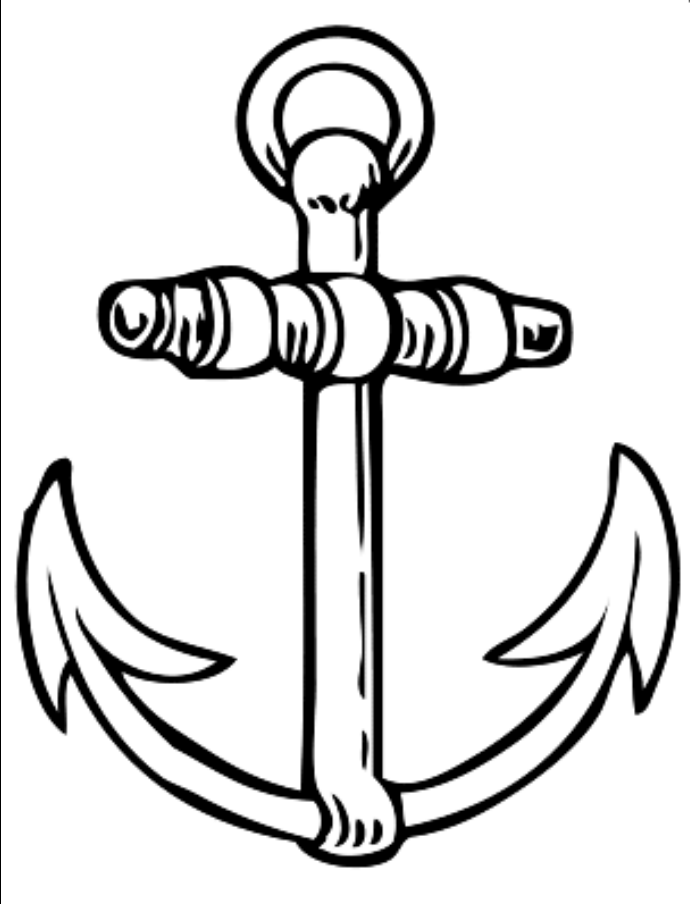
William Blake, *Izák Newton*, 1795

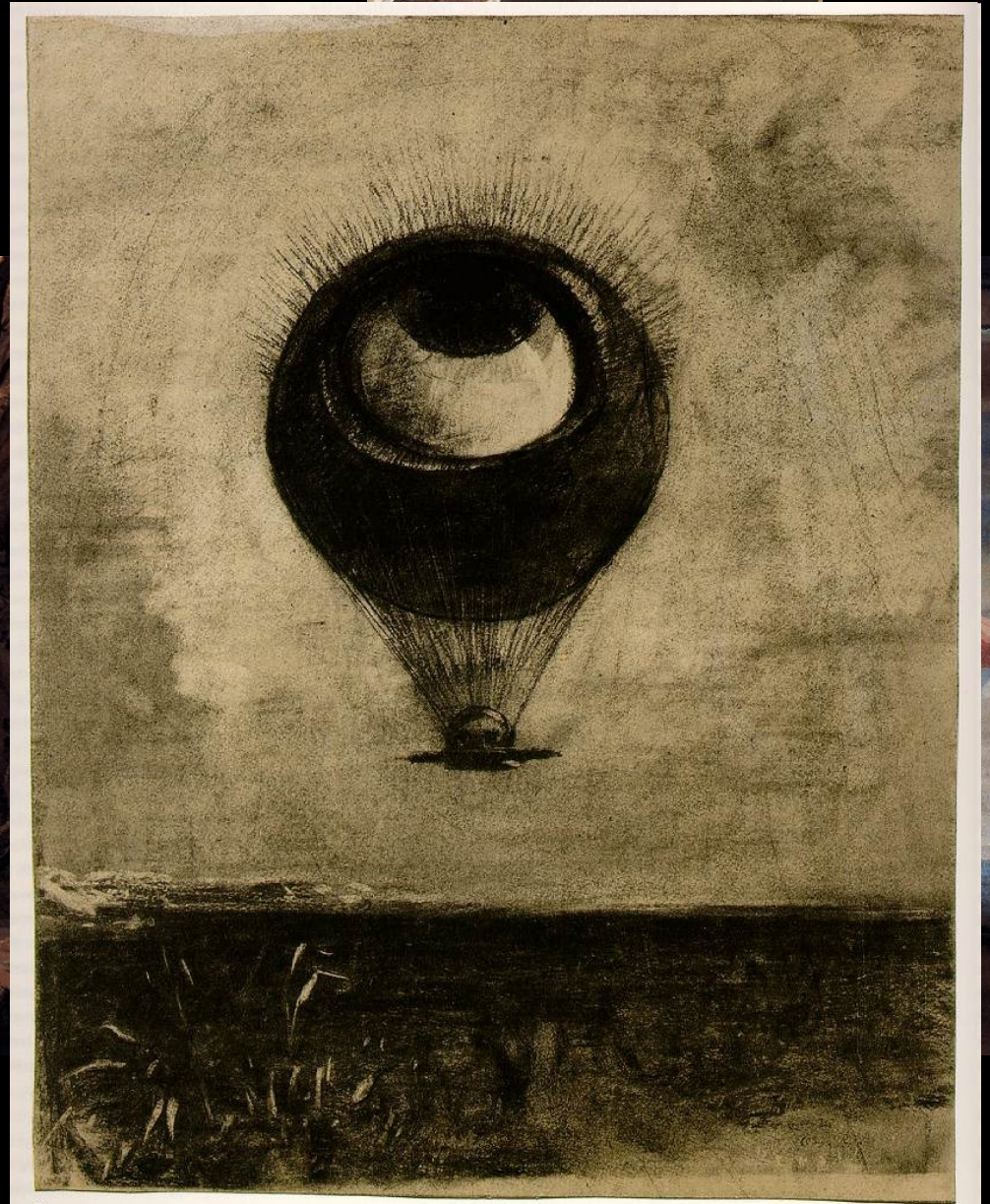
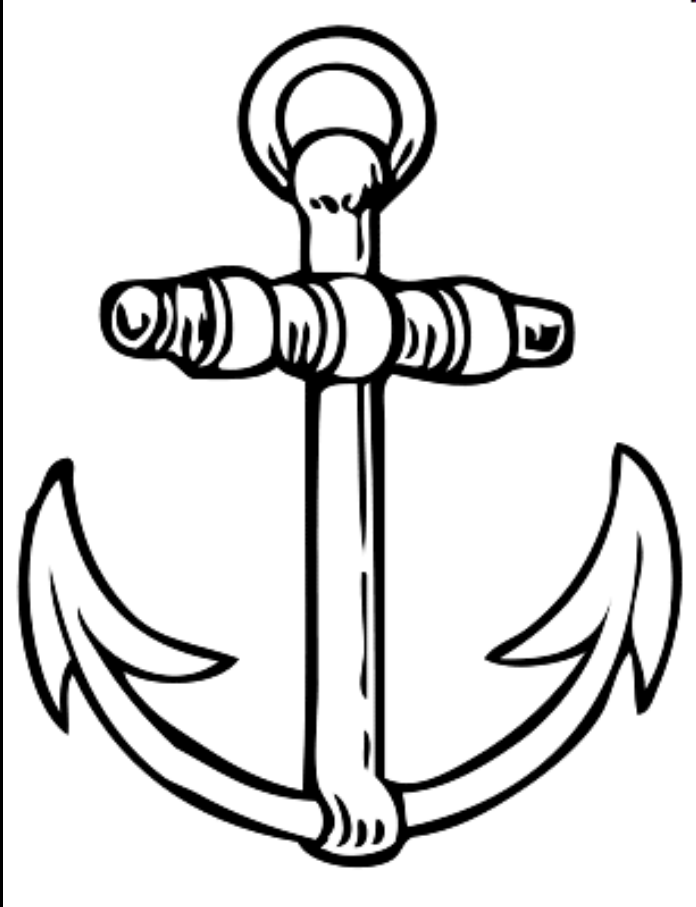
mědirytina, perokresba, akvarel, 217 x 170 mm, Tate Gallery, London



Banksy

(Sv. Pavel) o naději:  
„V ní jsme bezpečně zakotveni,  
jí pronikáme až do nitra nebeské svatyně.“  
(List Židům 6:19)





## Manifesty symbolismu v literatuře (I) a ve výtvarném umění (II)

I - „Všechny vnímatelné JEVY jsou předurčeny k tomu, aby reprezentovaly ESOTERICKÉ IDEOU.“ (Jean Moréas, *Manifest symbolismu*, 18.9.1886, Figaro)

II - „Objekt v malbě nemá význam sám o sobě.“

Důležitá je schopnost „číst v každém objektu jeho abstraktní význam, PRVOTNĚ.“ (G. Albert Aurier, *Symbolismus v malbě*, Paul Gauguin, 1891,)



Středověk – symbolicko-alegorický vesmír: jevový svět jako SHLUK SYMBOLU  
Bůh

„Nyní vidíme jako v ZRCADLE, jen v hádance, potom však uzříme tvář  
plně, jako Bůh zná mne.“ (sv. Pavel Korintským I, 13:12)

„Aliud dicitur, aliud demonstratur.“ - Něco jiného se říká, něco jiného se

Raný novověk – neoplatonismus – doktrína o EMANACI: Všechny prvky světa  
vyzařováním/vyvěráním z nejvyšší bytosti), jsou JEDNO, a toto Jedno je  
reprezentovat jen jako NĚCO JINÉHO.

Fin de siècle – monismus – zákon o podstatě/ substanci: ve vesmíru panuje  
energie). Ve vesmíru dochází k neustálému VZNIKU a ZÁNIKU. Když v  
(Ernst Haeckel, *Záhady světa*, 1899, česky 1905)





něco ZASTUPUJE něco jiného  
potřeba toto „NĚCO“ pochopit, INTERPRETOVAT



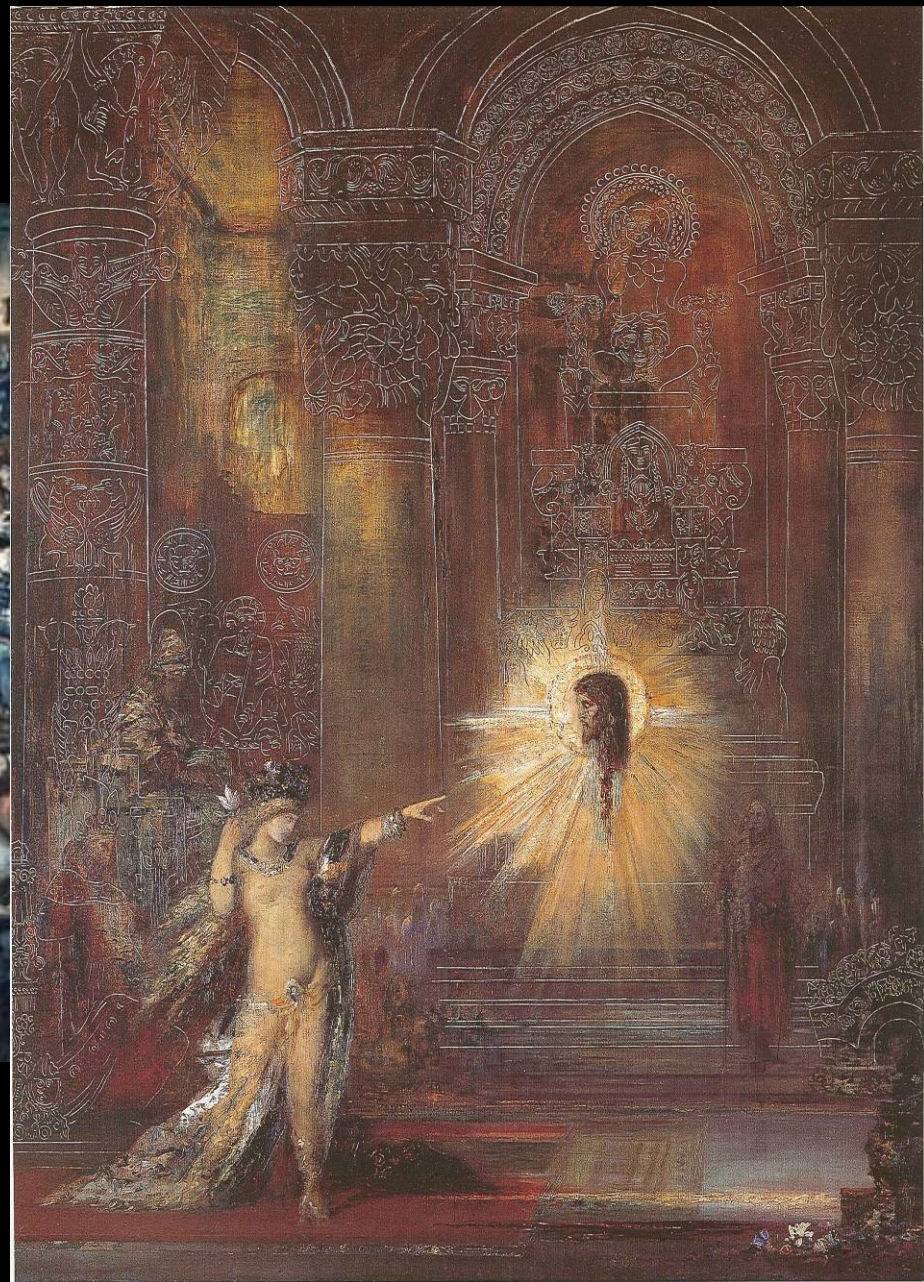


Jules Joseph Lefébvre  
Chloé, 1875  
Olej na plátně, s. sb.





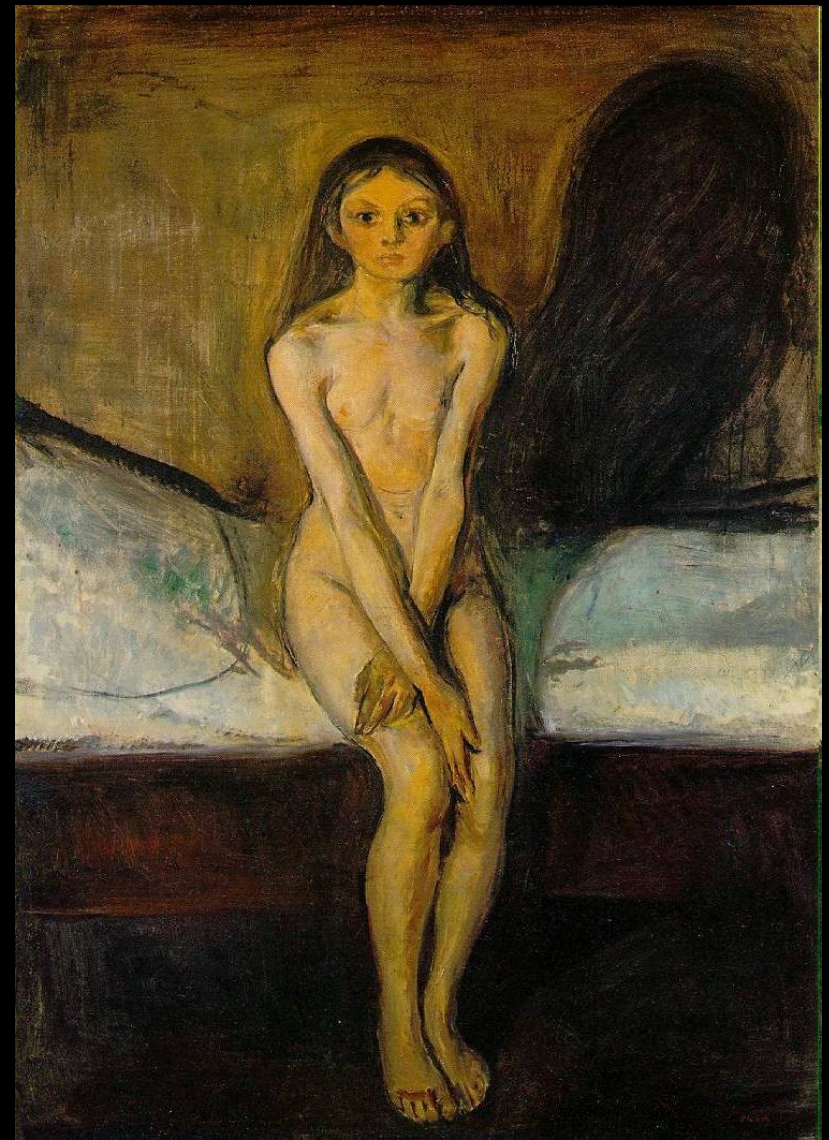
W. Bourgeois, Večerní nálada, 1882



Georges Rouault, Stella matutina, 1895



W  
Henry Art Gallery, University of Washington



Edward Munch, *Puberta*, 1895  
NG Oslo



J. B. Edouard Detaille, Sen, 1888, s. sb.

Puvis de Chavannes, Sen, 1883, Louvre

