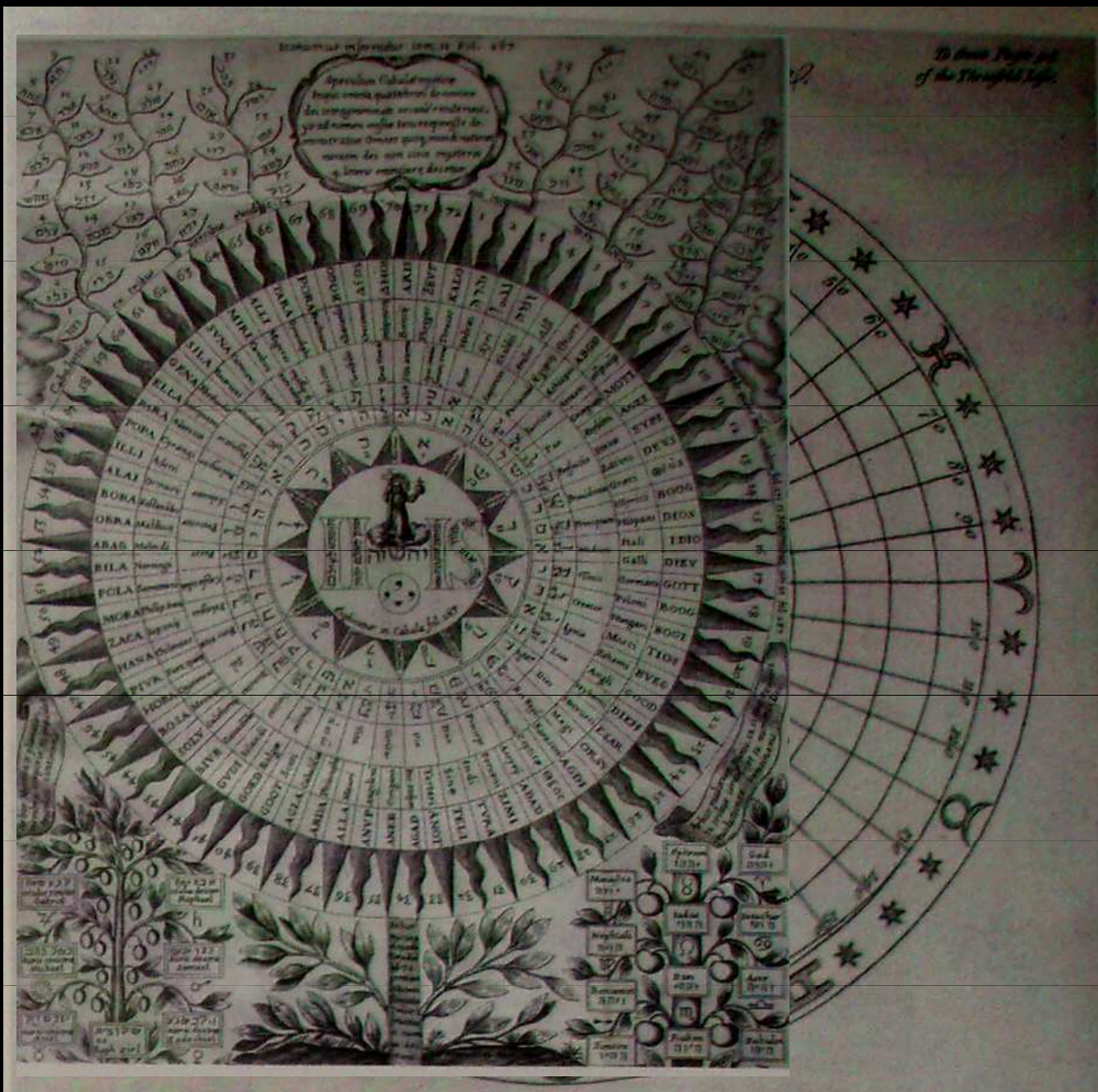


Okruh Sâra Péladana (1858-1918)  
Salon Rose + Croix  
spiritualita v umění



Alexandr Séon, *Péladanův portrét*, 1891  
olej na plátně, Musée des B-A, Lyon

Tizian, *Muž s modrými rukávy*, c. 1510  
olej na plátně, NG London



Zobrazení koloběhu přírody, in: Jacob Böhme, *The Works of Jacob Böhme*, London 1764  
Athanasius Kircher, *Oedipi aegyptiaci*, Rome 1652

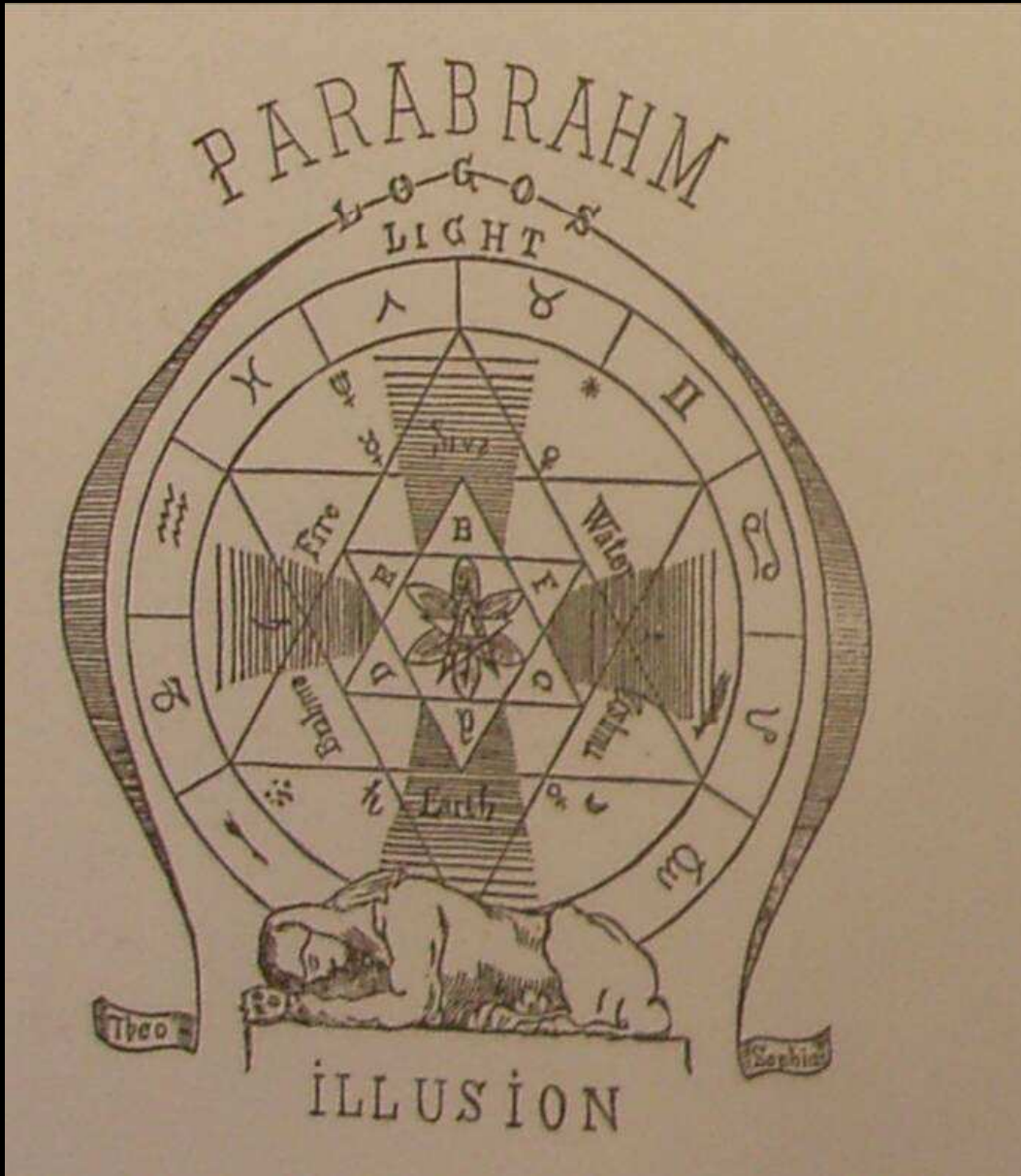
1875 – Helena Petrovna Blavatská – Theosofická společnost

Zdroje theosofie: komparativní studia v religionistice – Charles F. Dupuis, *Origine de tous les cultes sous religione universelle*, 1794

*Le Lotus Bleu*, 1890

*Odhalená Isis*, 1888

*Posvátná doktrína*, 1888

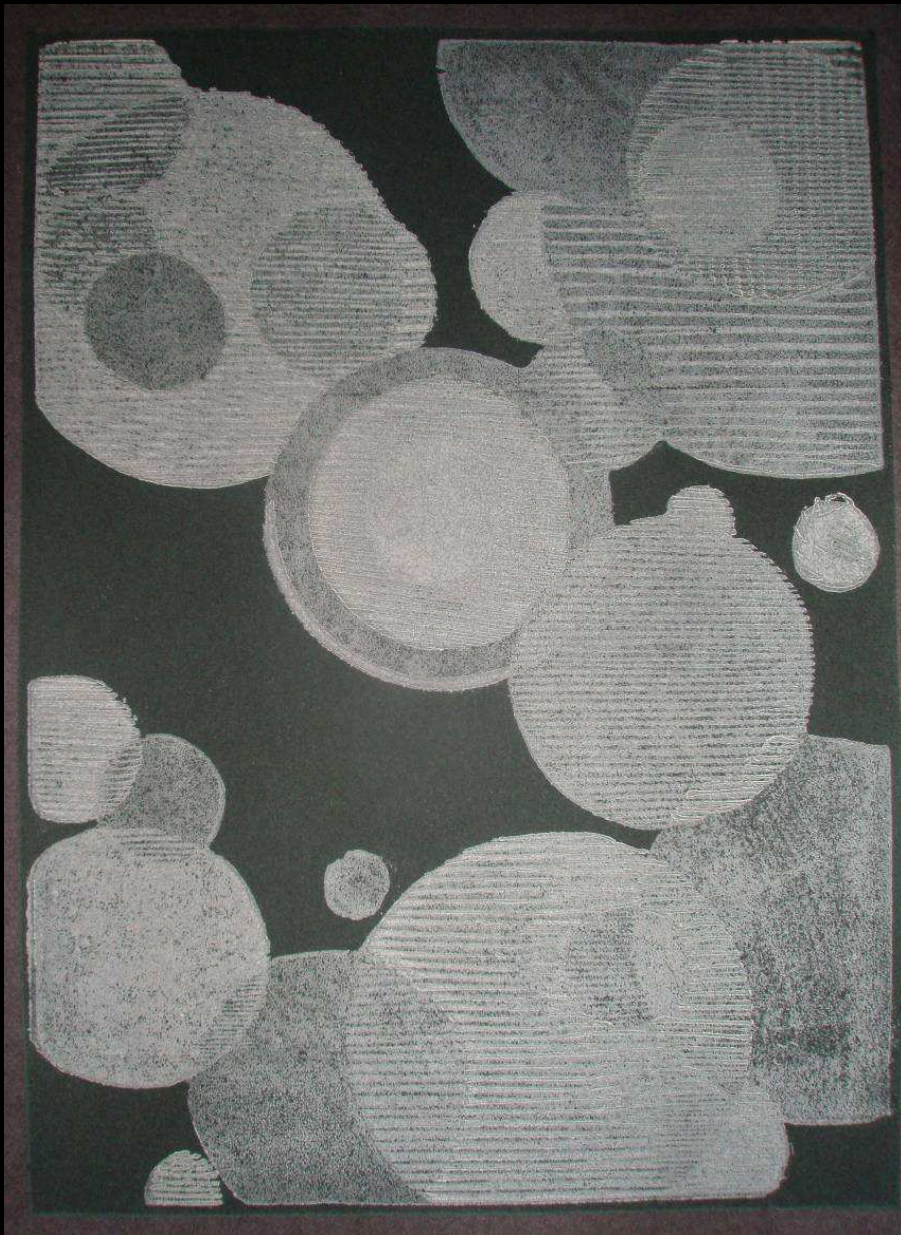


Frontispice: Franz Hartmann, *Magie: černá a bílá*, 1886, reprodukováno v *Le Lotus I*.

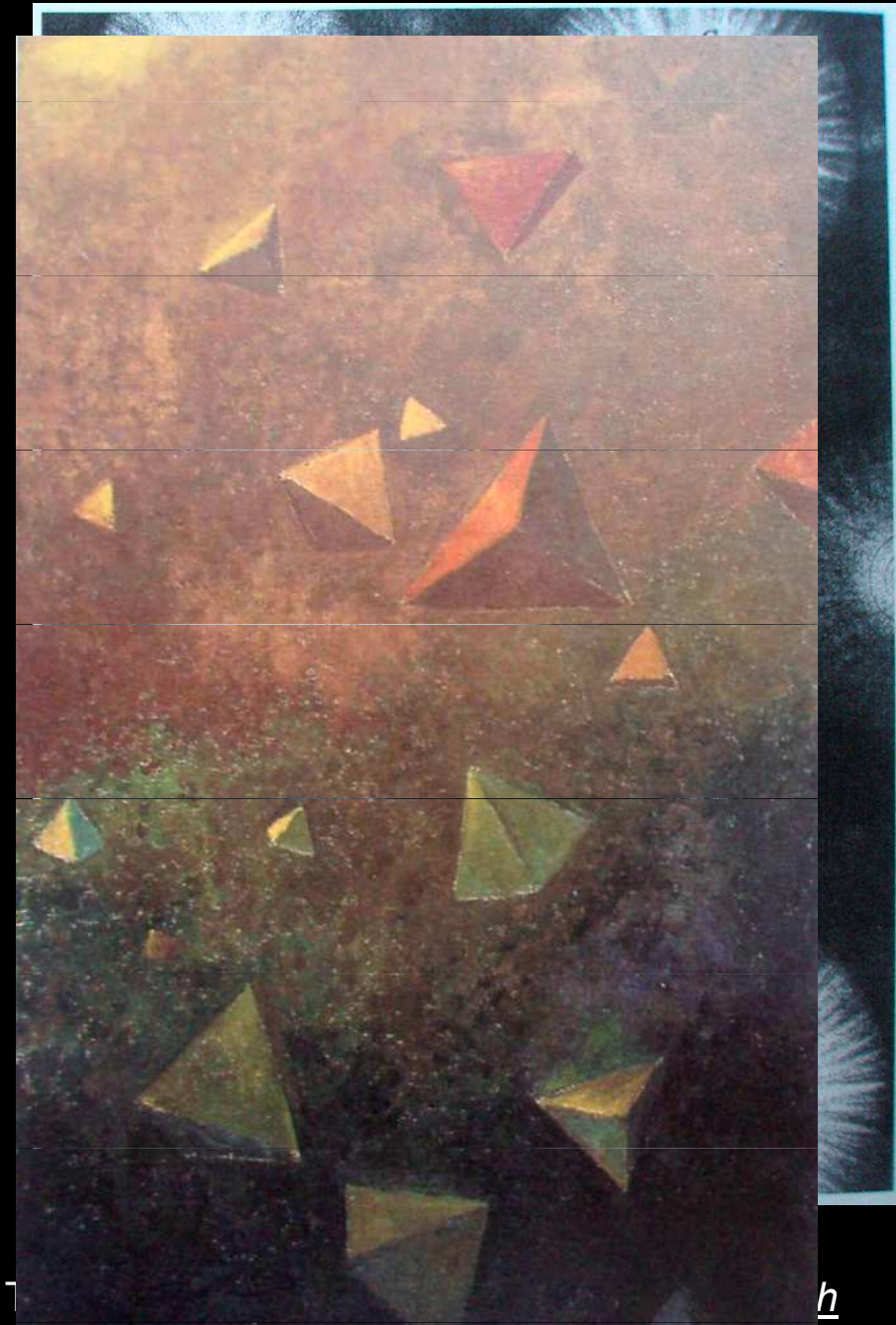
## Les Origines



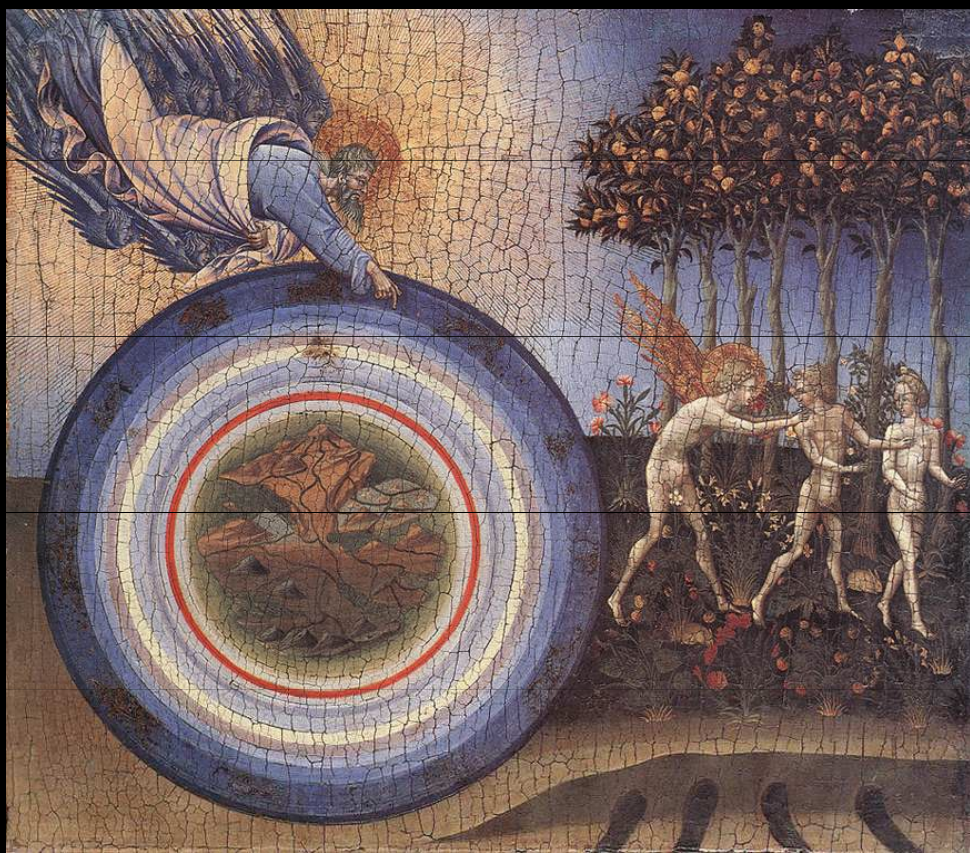
Paul Sérusier, Tetrahedrony,  
kol. 1910, Guy Loudmer Coll., Paris  
Paul Sérusier, Zlatý cylindr, c. 1910  
Musée des B-A et d'Archéologie, Rennes



Josef Váchal  
Zrození země/ Rodící se světy hvězdné (1)  
z cyklu *Sen o Zemi* (1919)



Christiaan Huygens  
Original Theory of the Universe (1750)



Giovanni di Paolo, Stvoření a Vyhnání z ráje  
kol. 1445  
tempera a zlato na dřevě  
Metropolitní muzeum umění, NY

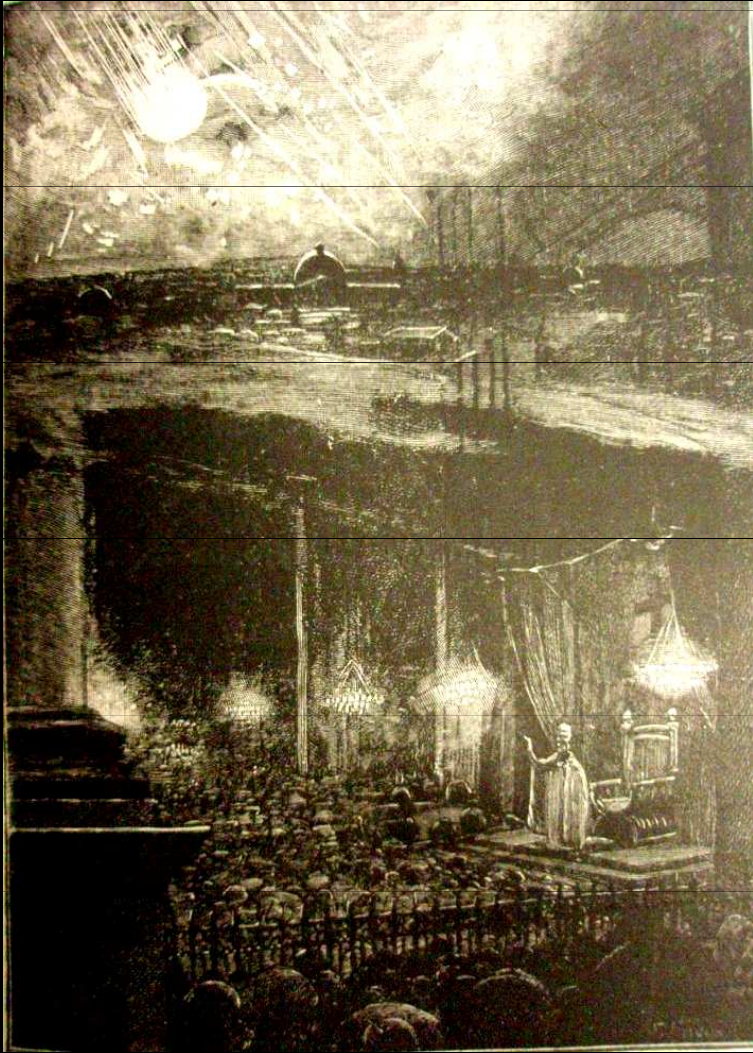


Louis Figuier, La terre avant deluge (1863)  
Illustrace: Louis Riou  
„Země se formuje z rotujících mračen plynu“

Josephin Péladan, *La Vice suprême*, 1884

- 19 svazková ethopej: *La Décadence latin*

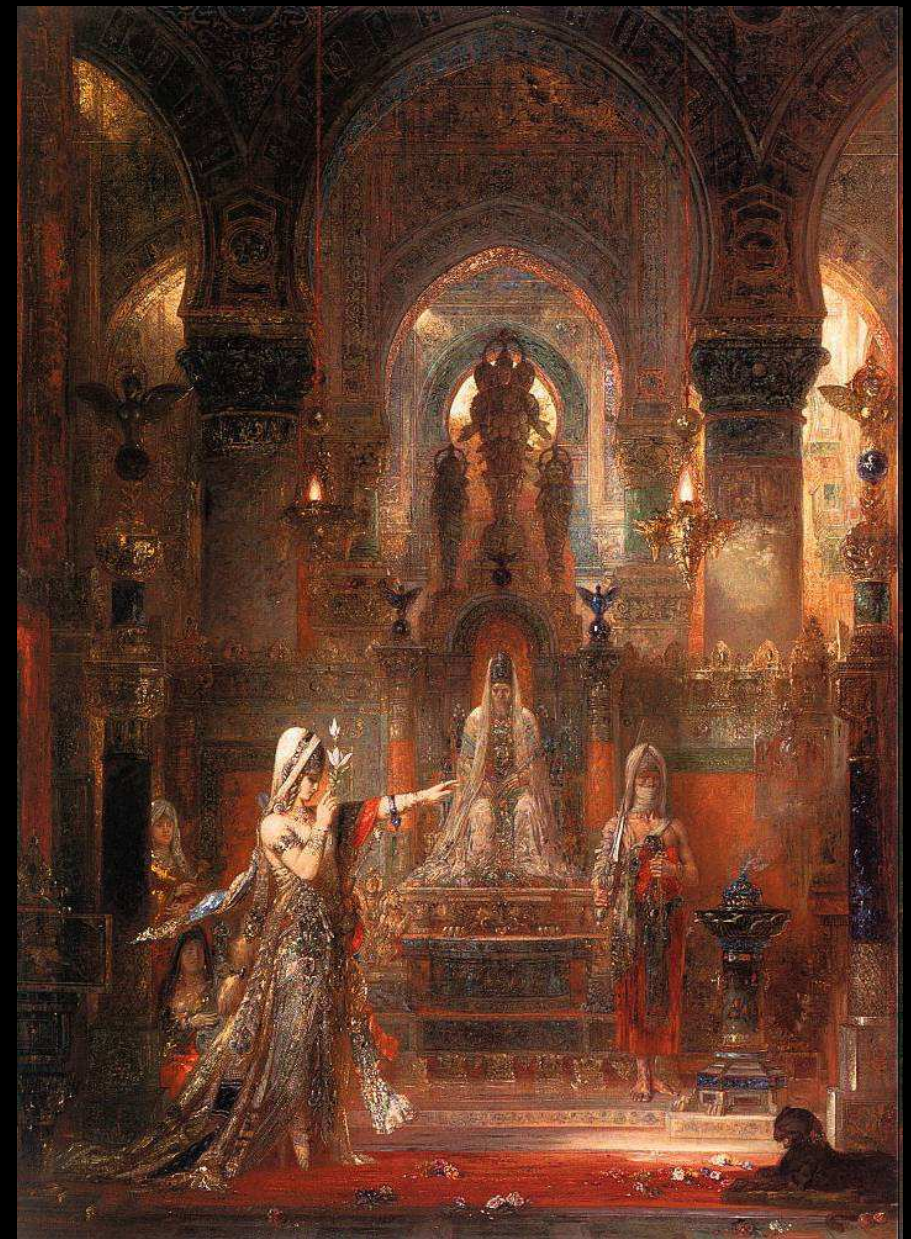
- předmluva – Jules Barbey d'Aurevilly (aristokratismus, katolicismus, originalita)



„Povětroň spadnuv s nebes rozdrtil papeže“  
in: Camille Flammarion, *Konec světa*, 1894



Maurizio Cattelan, *Pope hit by meteorit*, 2000



Fernand Khnopff, *Animalita*, 1885  
The Hearn Family Trust



Sâr Péladan + Stanislas Guaita – 1888 – *Kabalistický řád růže a kříže*

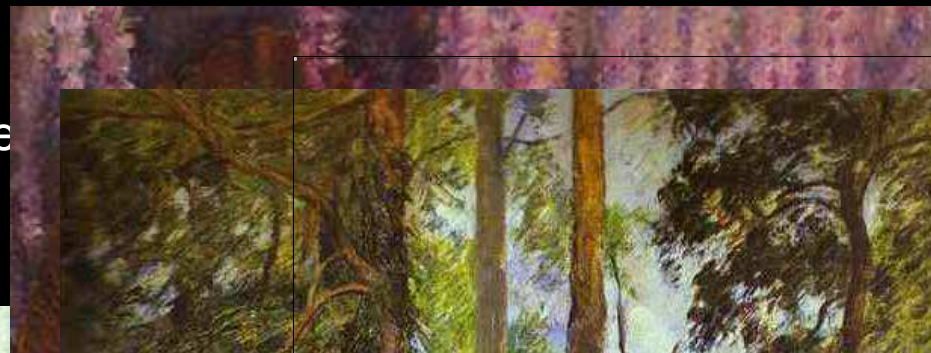
1890 – *Ordre de la Rose + Croix du Temple et du Graal*

- *Ordre de la Rose + Croix Catholique*

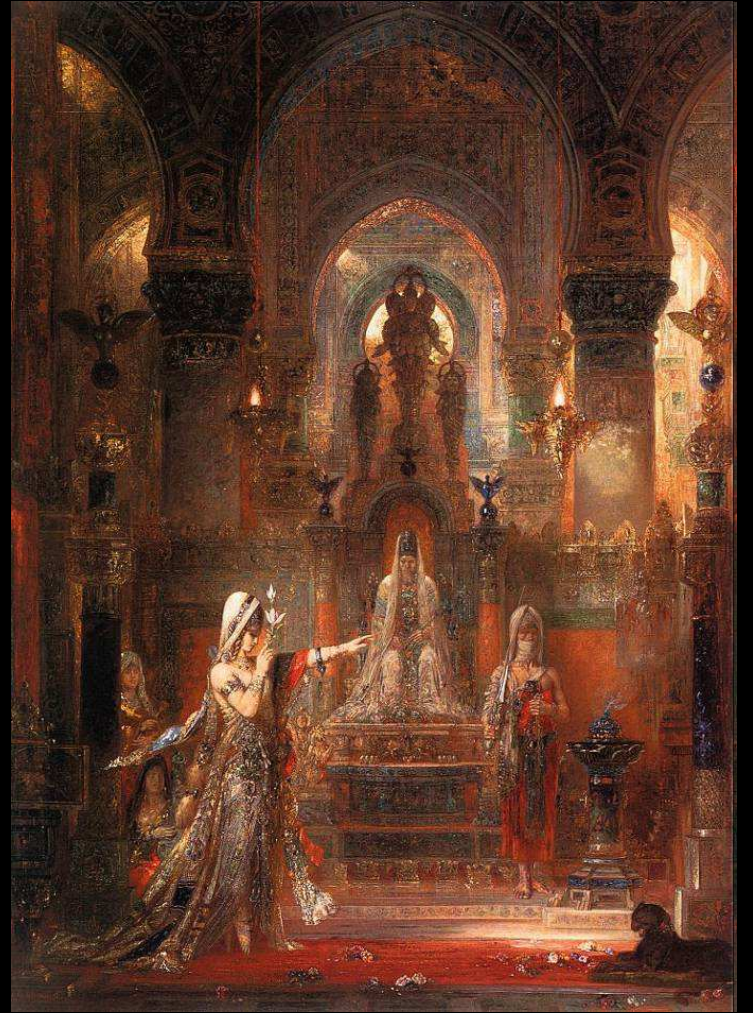
Péladanův dogmatismus – 1891 – brožura „e

Salon R+C – 1892-97 (6 výstav, Paříž)

- 1. výstava Salon R+C (u Durand-Rue



Carlos Schwabe, plakát pro I. Salon Rose + Croix, 1892  
Litografie, s. sb.



## WAGNERISMUS

Gesamtkunstwerk – syntéza rozličných umění

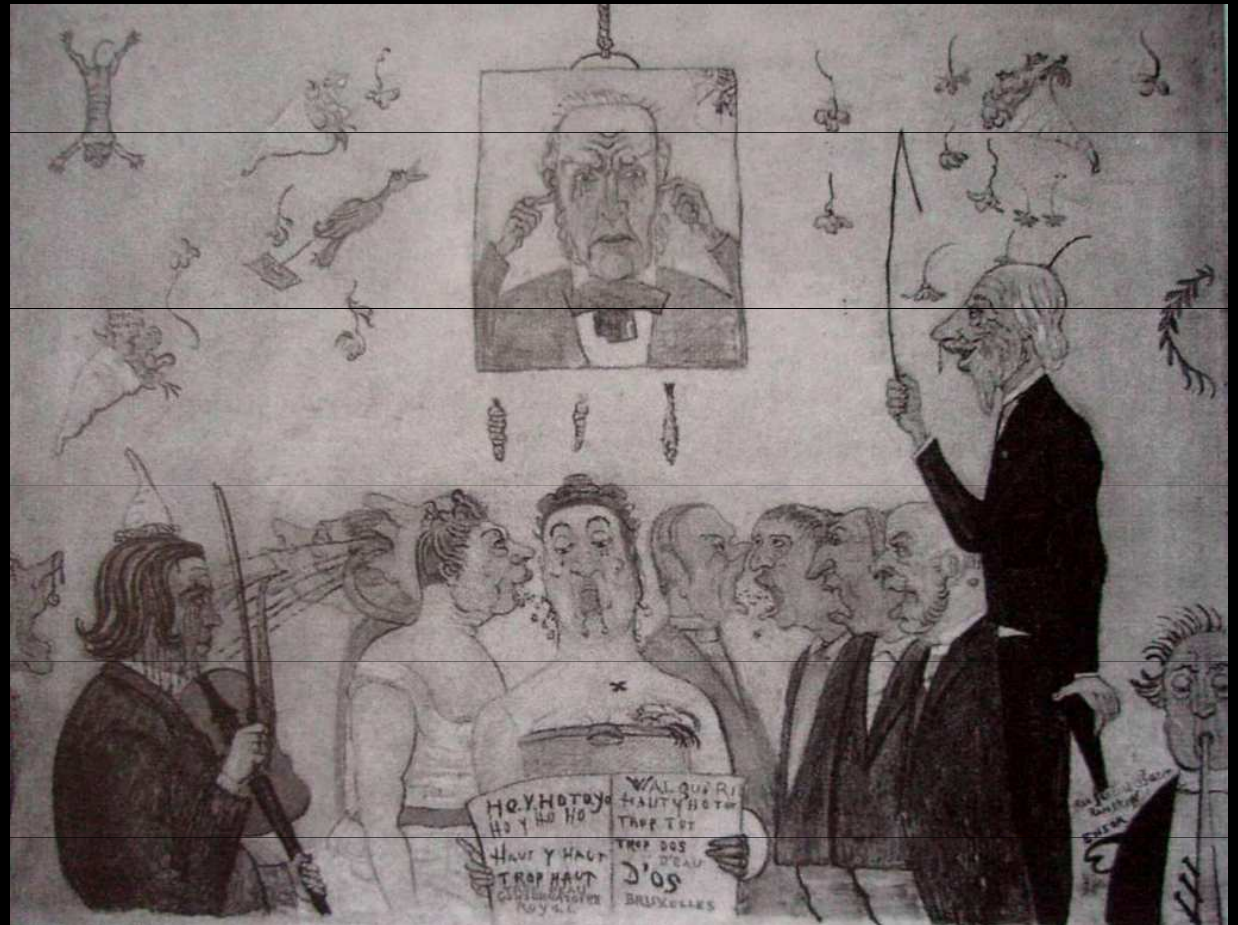
- Mýtus, legenda (x historie) – východisko: řecké drama
- Evokace (viz Vollard)

Fernand Khnopff

*Pokušení sv. Antonína*, 1883

# WAGNERISMUS

- Gesamtkunstwerk – syntéza rozličných umění
- Mýtus, legenda (x historie) – východisko: řecké drama
- Charles Baudelaire, *Richard Wagner a Tannhäuser v Paříži*, 1861
- Korespondence/ souvztažnosti/ analogie/ synestézie
- Opakování hudebních motivů
- (melodie jako symbol)



James Ensor, *Konzervatoř v Bruselu*  
1890, André Joris Coll., Lutych

## Synestézie

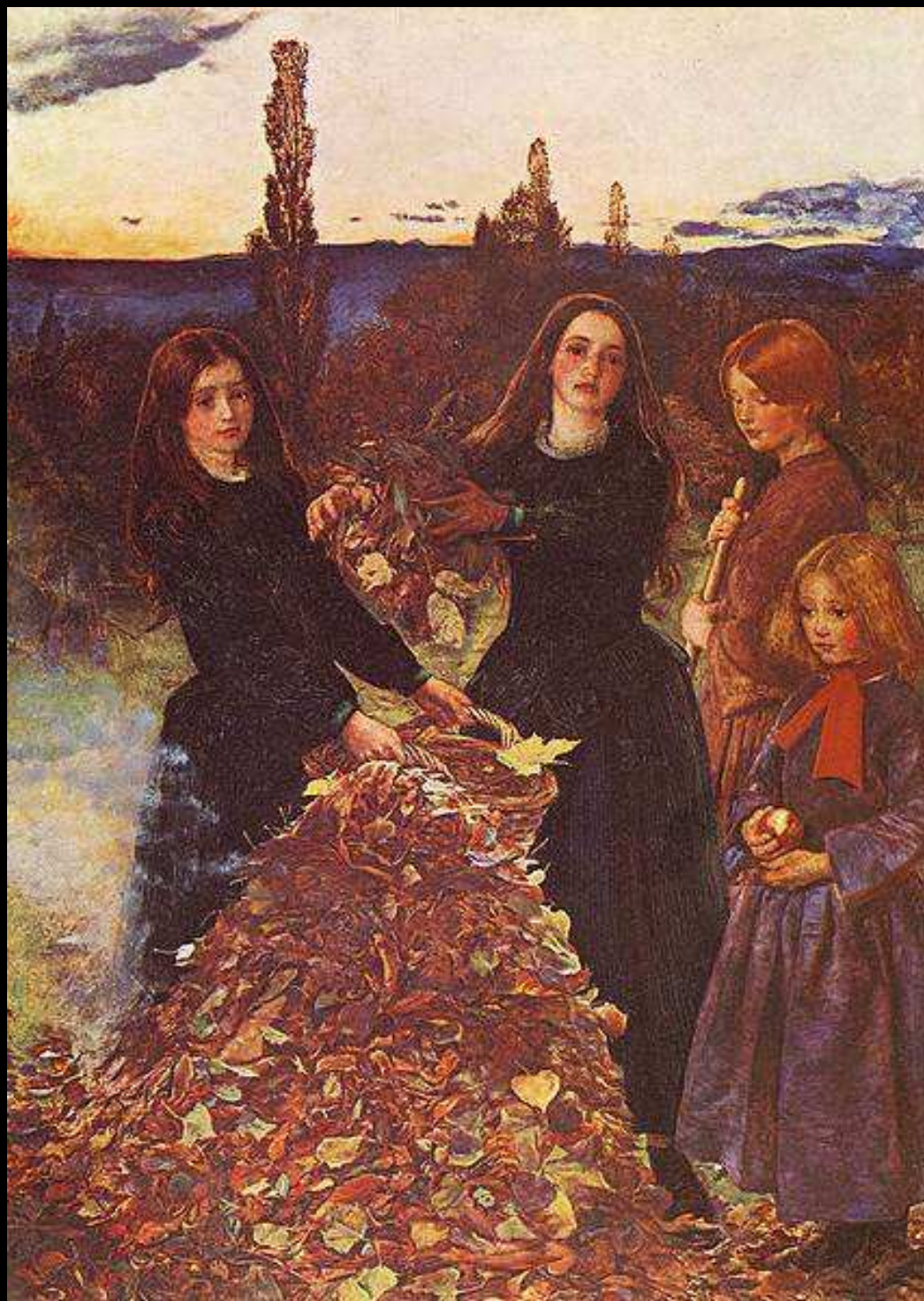
Ch. Baudelaire: Souvztažnosti (Květy zla, 1857)

Hle, **příroda** je **chrám**, kde živé pilíře se někdy **rozezní** dost neurčitou řečí; a člověk prochází se v **symbolické seči**, jež **hledí** důvěrně naň **okem malíře**.

Jak dlouhé **ozvěny** se cestou z dálky mísí a jemně splývají ve sjednocený **hlas**, jak širošírá **noc**, jak **světlo**, jako čas tak **vůně, barvy, tóny, odpovídají si**

Jsou **vůně heboučké** jak dítě na líci **zní** jako hoboje, jak zeleň luk a klecí, - a jiné zkažené a triumfující

a mají rozpětí všech nekonečných věcí jak ambra, benzoe, jak zrnko kadidla, jsou chválou na ducha a smysly, na křídla.



John Everett Millais  
Listy podzimu, 1856



Aubrey Beardsley, *Siegfried*, 1893  
The Victoria and Albert Museum, London



Jean Delville, Parsifal, 1890, uhel, s. sb.

Aubrey Beardsley, Zlato Rýna, Třetí obraz, 1896



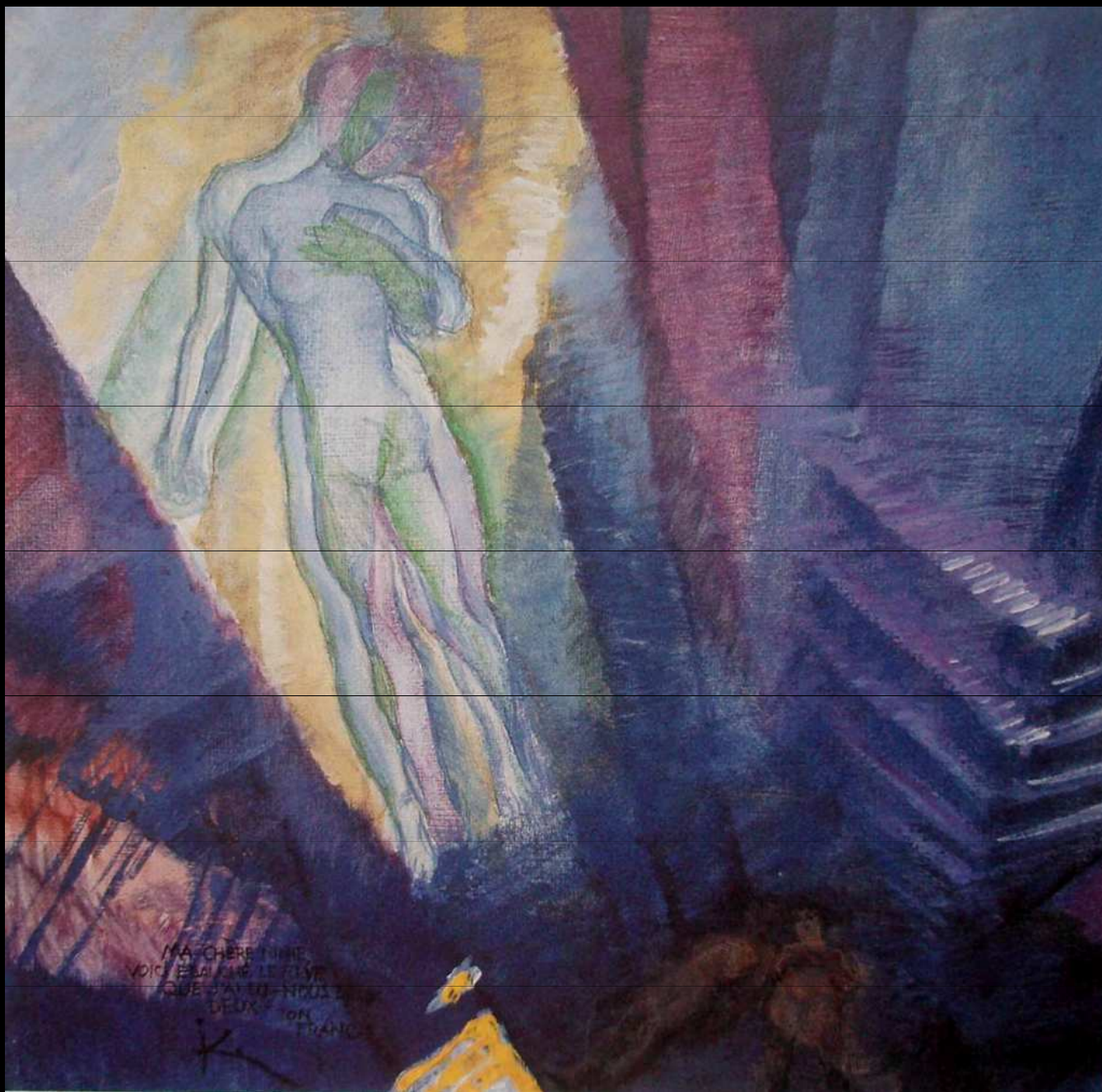


Michail Čiurlionis, Hvězdná sonáta, Allegro,  
1908, tempera na kartonu, Kaunas

František Kupka, Klávesy piana, Jezero, 1909  
Olej na plátně, NG Praha



Rudolf Adámek, Evokace  
(1911), dřevoryt, papír  
258 x 210 mm



František Kupka, Sen, 1906-09, Museum Bochum

Péladanův okruh – vystavující na Salonu R+C

Jean Delville – malíř astrálního svitu



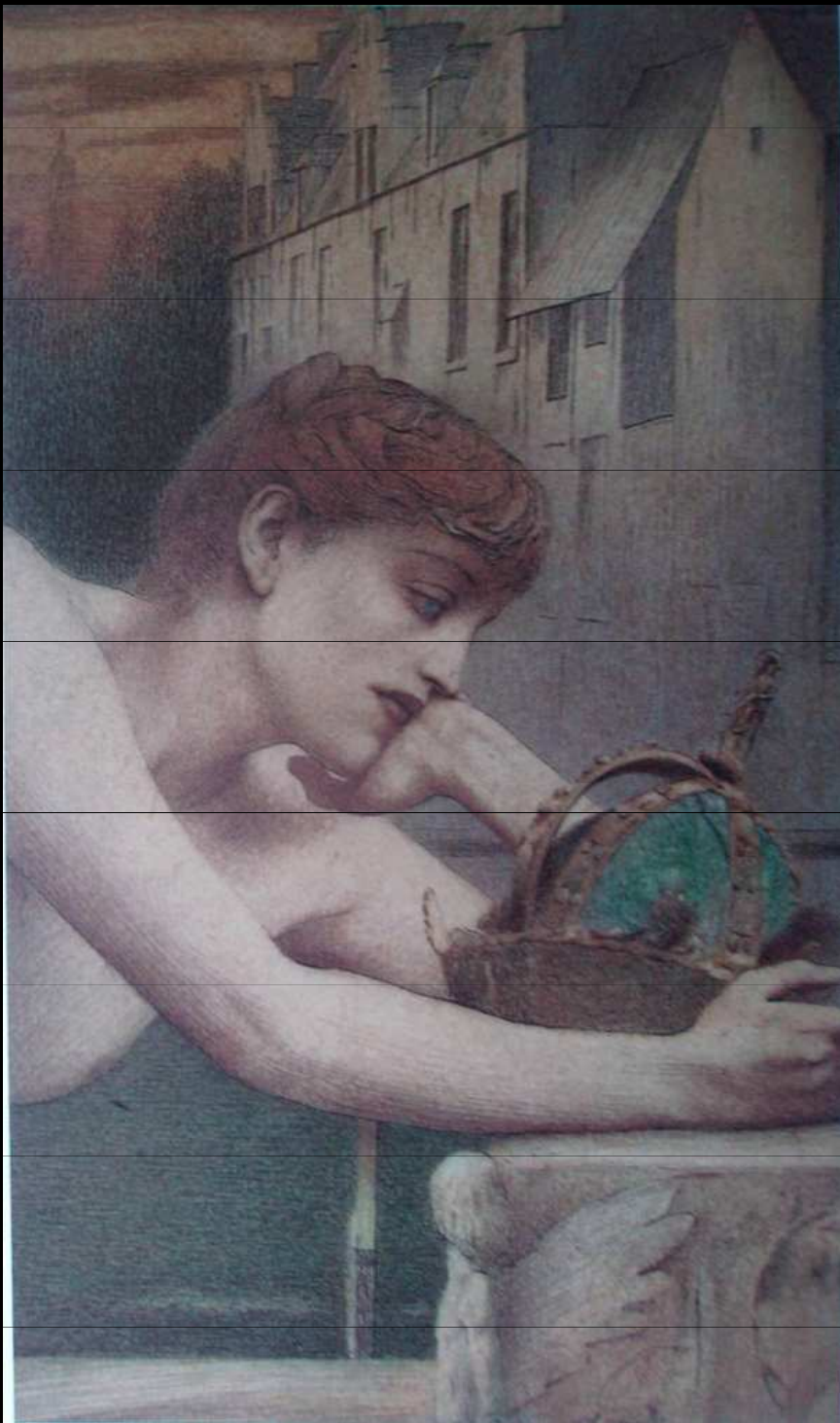
1891

Stuart Merrill

Jean Delville, Tristan a Isolda, 1887

Jean Delville, Láska duší, 1900  
Musée d'Ixelles, Brusel

Jean Delville, Satanovy pokladnice, 1895  
olej na plátně, Brusel



Fernand Khnopff, S Georgesem Rodenbachem:  
Mrtvé město, 1889

Fernand Khnopff, *Opuštěné město*,  
1904



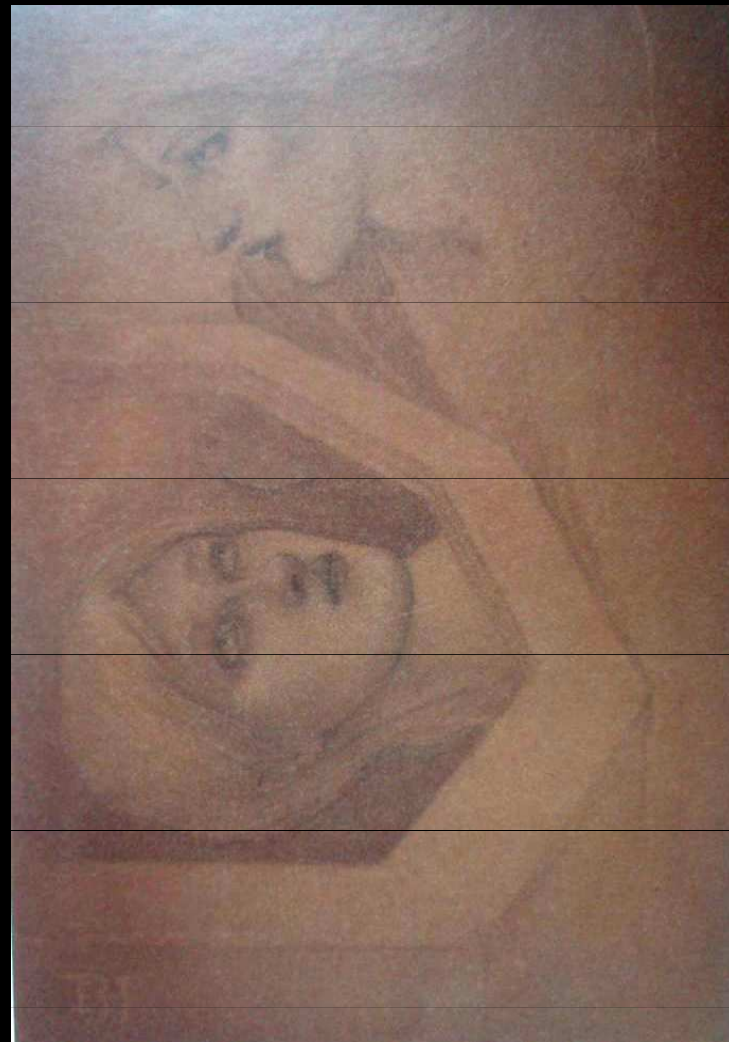
Fernand Khnopff, S Grégoire Le  
Royem: Mé srdce touží po jiných časech,  
1889





Edward Burne-Jones, Král Capethua a žebračka  
1884

Ferdinand Knopff, Samota, 1890-91  
Pastel na plátně, Neumann Coll., Gingins



Edward Burne-Jones, Studie Zlověsné hlavy, c. 1872

Fernand Khnopff, (S Joséphinem Péladanem) Istar, 1888  
rudka, s. sb.

androgynní umění  
(Péladan)





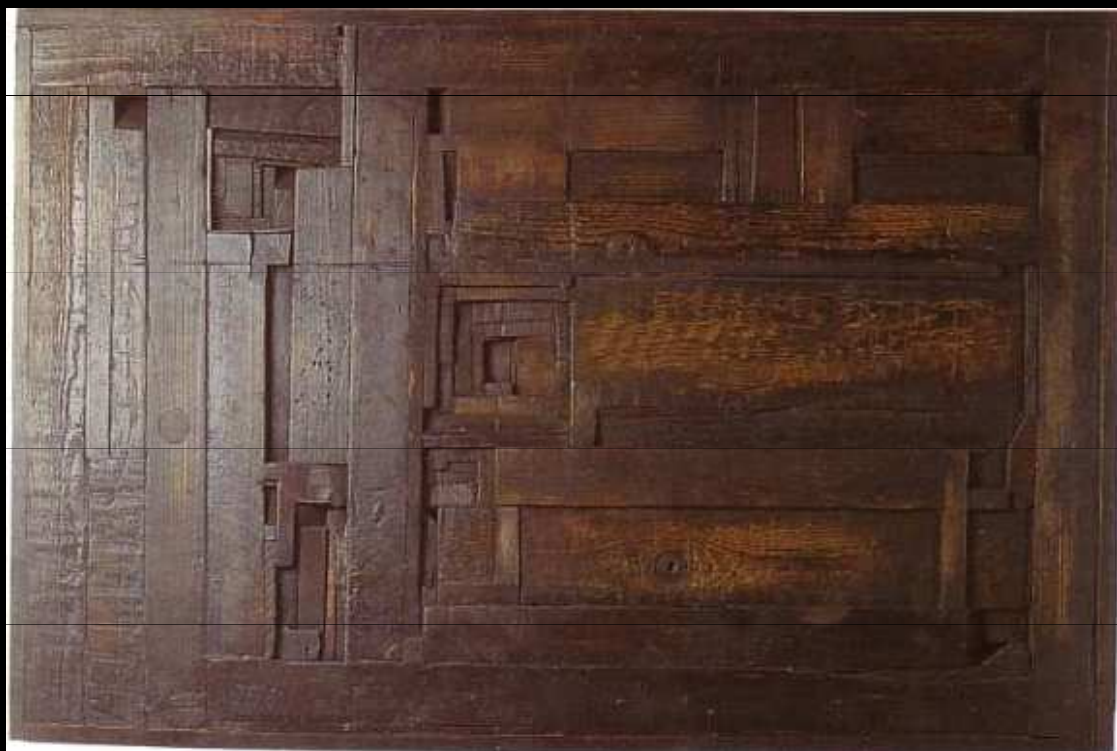
Fernand Khnopff, Vzpomínky, 1889, Brusel



Puvis de Chavannes, Dívky na břehu moře, 1879

Fernand Khnopff, Umění, Sfinga, Laskání, 1896  
olej na plátně, Musée Royaux des Beaux-Arts,  
Brusel

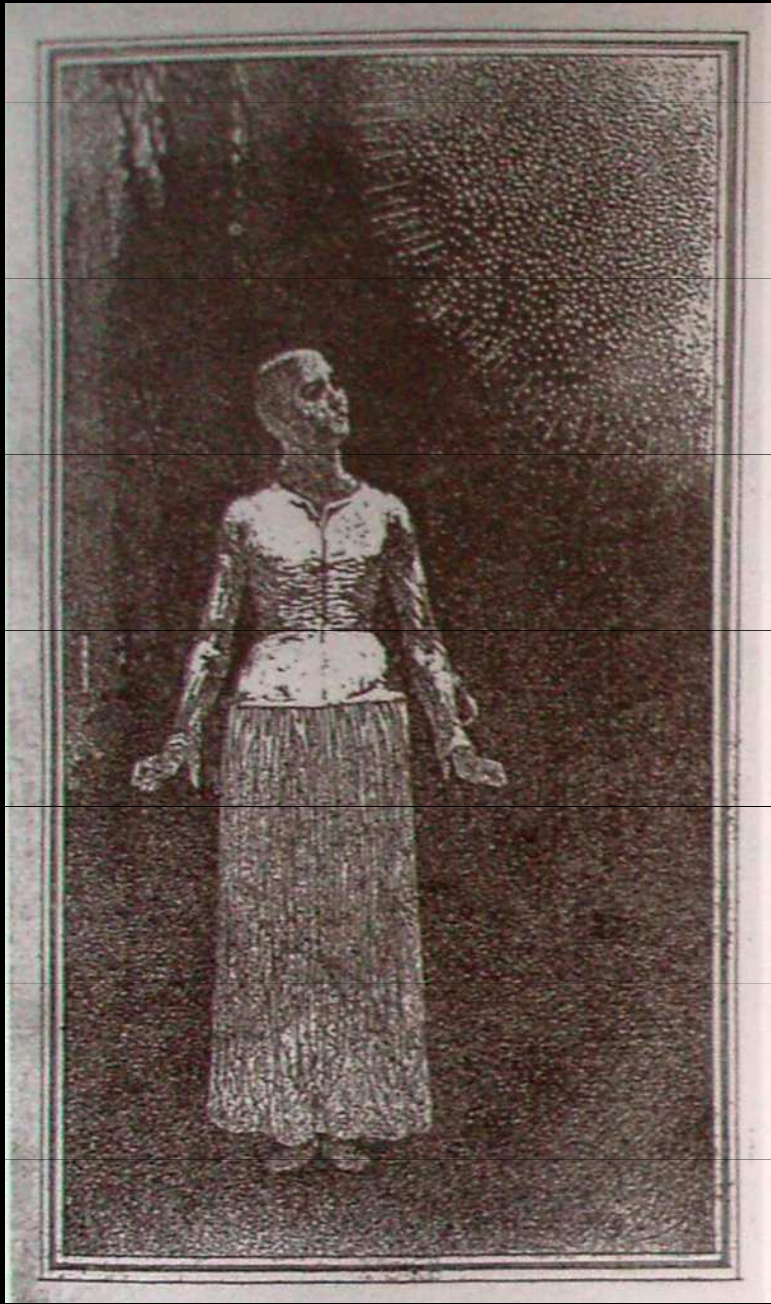
Fernand Khnopff, *I lock my door upon myself*, 1891, olej na plátně, NP München



Zbyněk Sekal, *Konec lesa*, 1963

Alexandr Séon, Orfeův pláč, 1896, olej na plátně, olej na plátně, Musée d'Orsay, Paris

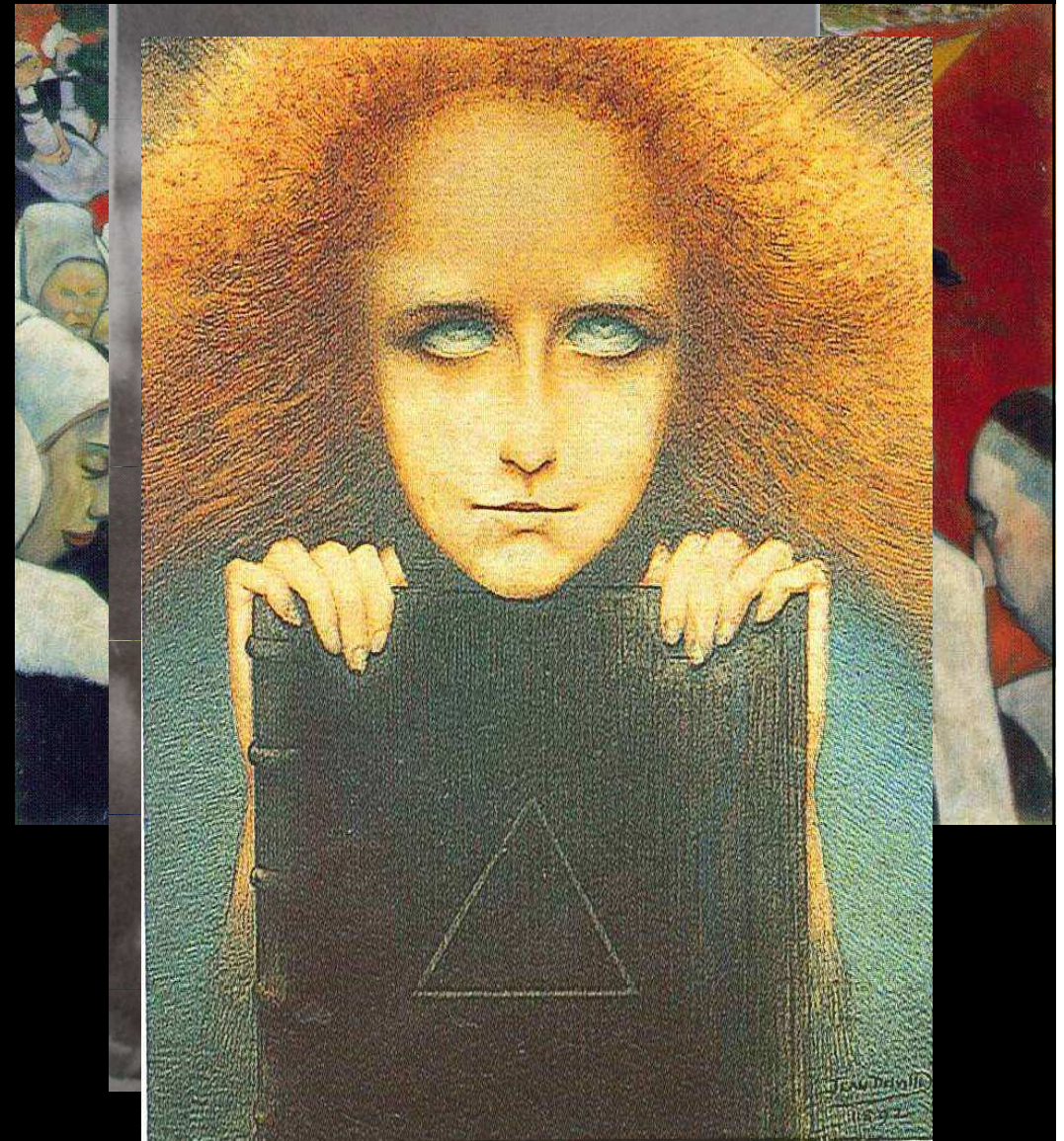




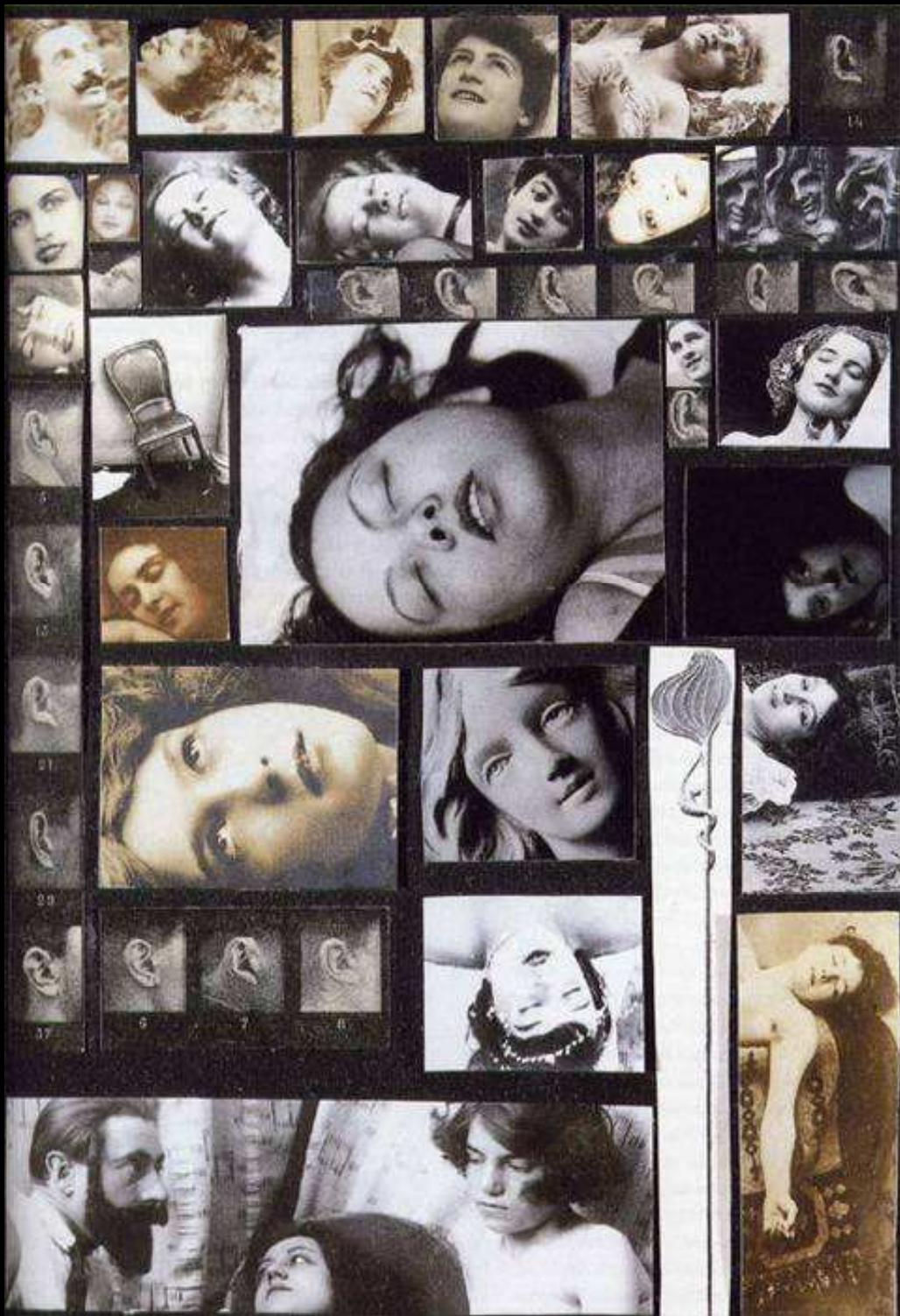
Alexandr Séon, *Jana z Arku*, 1892



*Katalepsie vyvolaná náhlým zvukem,*  
Foto z: Paul Regnard, *Les Maladies*  
*Épidémique de l'esprit*

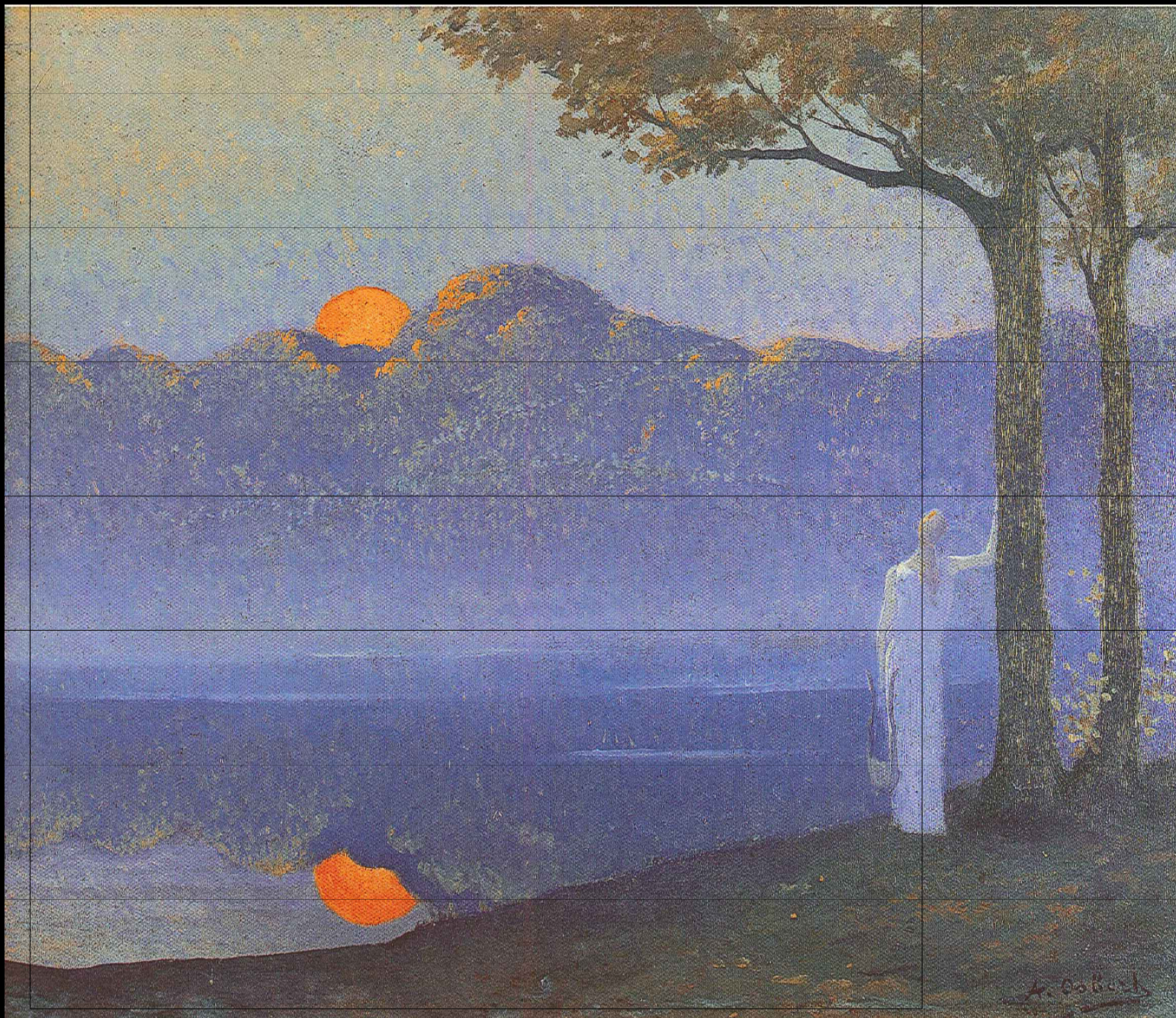


Alphonse Osbert, Vize, 1892,  
Musée d'Orsay, Paris



Paul Regnard, *Extáze*, *Salpetriérská ikonografie*  
1877

Salvatore Dalí, *Fenomén extáze*, 1933  
in: *Minotaure*



Alphonse Osbert, Antický večer, 1908

Alphonse Osbert, Múza při západu slunce, 1918, olej na dřevě, soukr. sb.



Ferdinand Hodler, Noc, 1899-90, olej na plátně, Kunstmuseum, Bern

1866

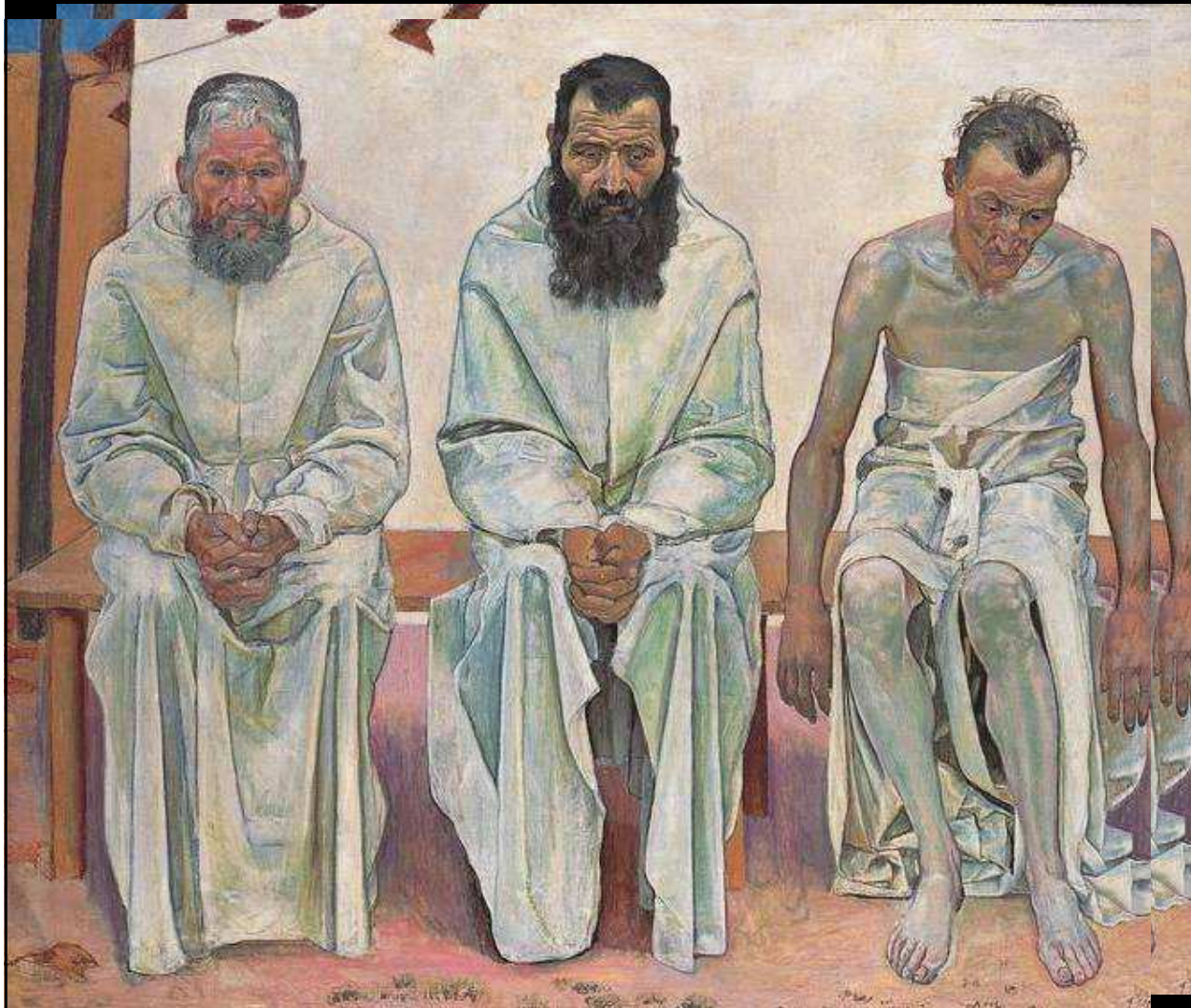


1867

1889-90



paralelismus



Ferdinand Hodler, Smutky života, 1892-1904, olej na plátně, s. sb. Zurich

Velázquez, Prodejce vody v Seville, 1623

Ferdinand Hodler, *Den*, 1899-1900, olej na plátně, Kunstmuseum, Bern





Ferdinand Hodler, Jednota s nekonečnem, 1892

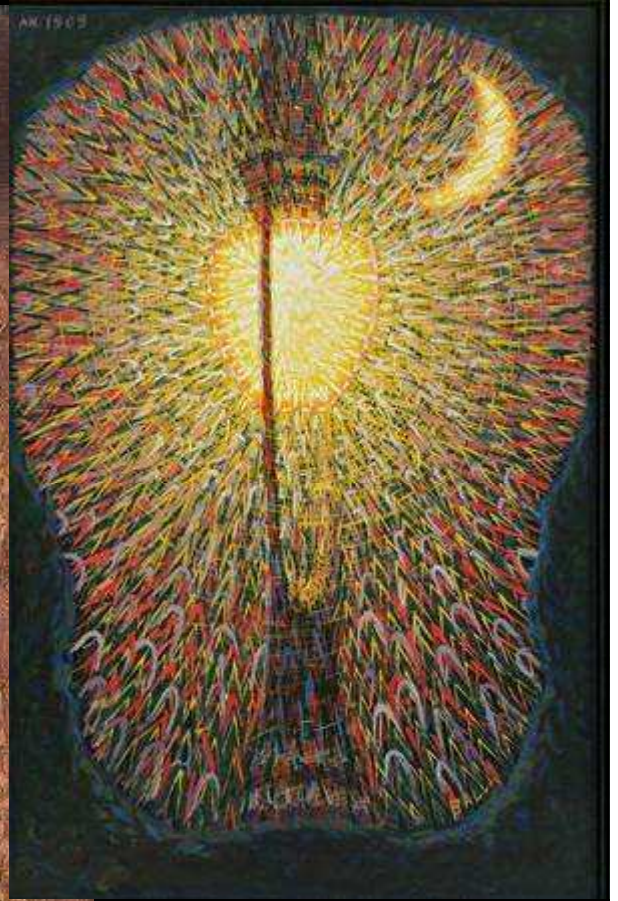
Ferdinand Hodler, Sen, 1897-1903, s. sb. Zurich



Carlos Schwabe, *Smrt hrobníka*, 1895-1900  
Carlos Schwabe, *Madona mezi liliemi*, 1898  
Van Gogh Museum, Amsterdam  
Carlos Schwabe, *Bolest*, 1893



Jan Toorop, Tři nevěsty, 1893, tužka a křídly na černém papíře, Rijksm. Kröller-Müller, Otterlo  
Johann Thorn-Prikker, Nevěsta, 1892-93, olej na plátně, Rijksm. Kröller-Müller, Otterlo



Giacomo Balla,  
Světlo ulice, 1909

Jan Toorop, Mladá  
Generace, 1892

Jan Toorop,  
Osudovost, 1893



Jan Toorop, Čas a věčnost, c. 1890  
Clemes-Sels-Museum, Neuss



Jan Toorop, *Píseň časů*, 1893, Rijksm. Kröller-Müller Museum, Otterlo



Charles Filigier, *Kristus v hrobě*, 1895, Saint-Germain-en-Laye

Charles Filigier, *Krajina v Pouldu*, 1890, kvaš na papíře, Quimper, Musée des B-A

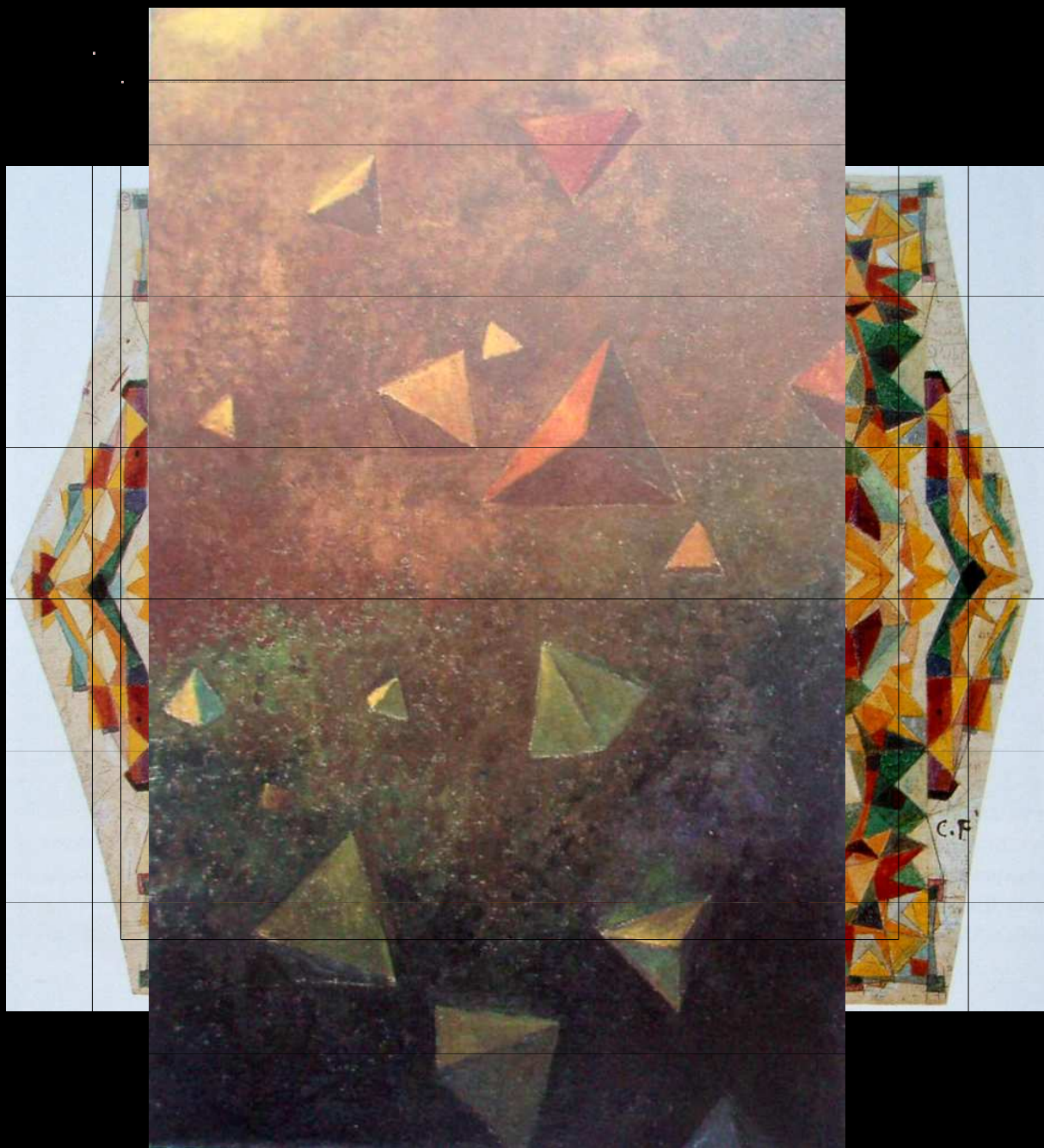


Charles Filigier, *Chromatické notace*, b.d., Musée du Louvre, Paris



Pavel Filonov, Válka s Německem  
detail, 1915

## Spirituálně-abstraktní spojení



Kosmická obraznost

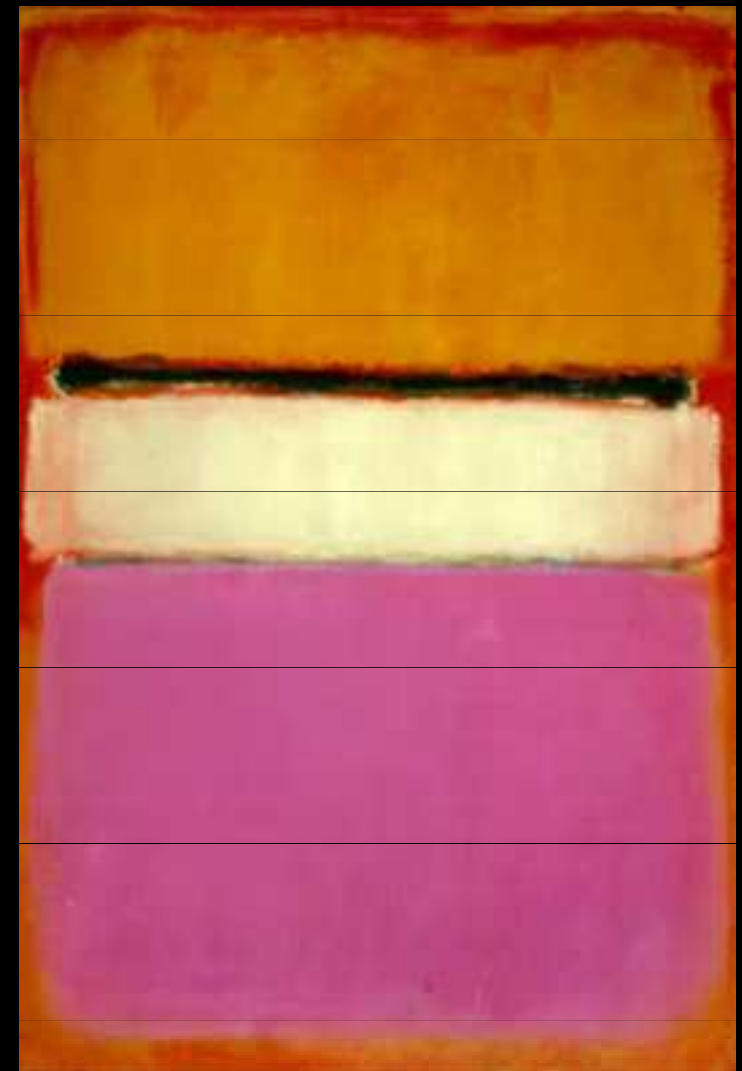
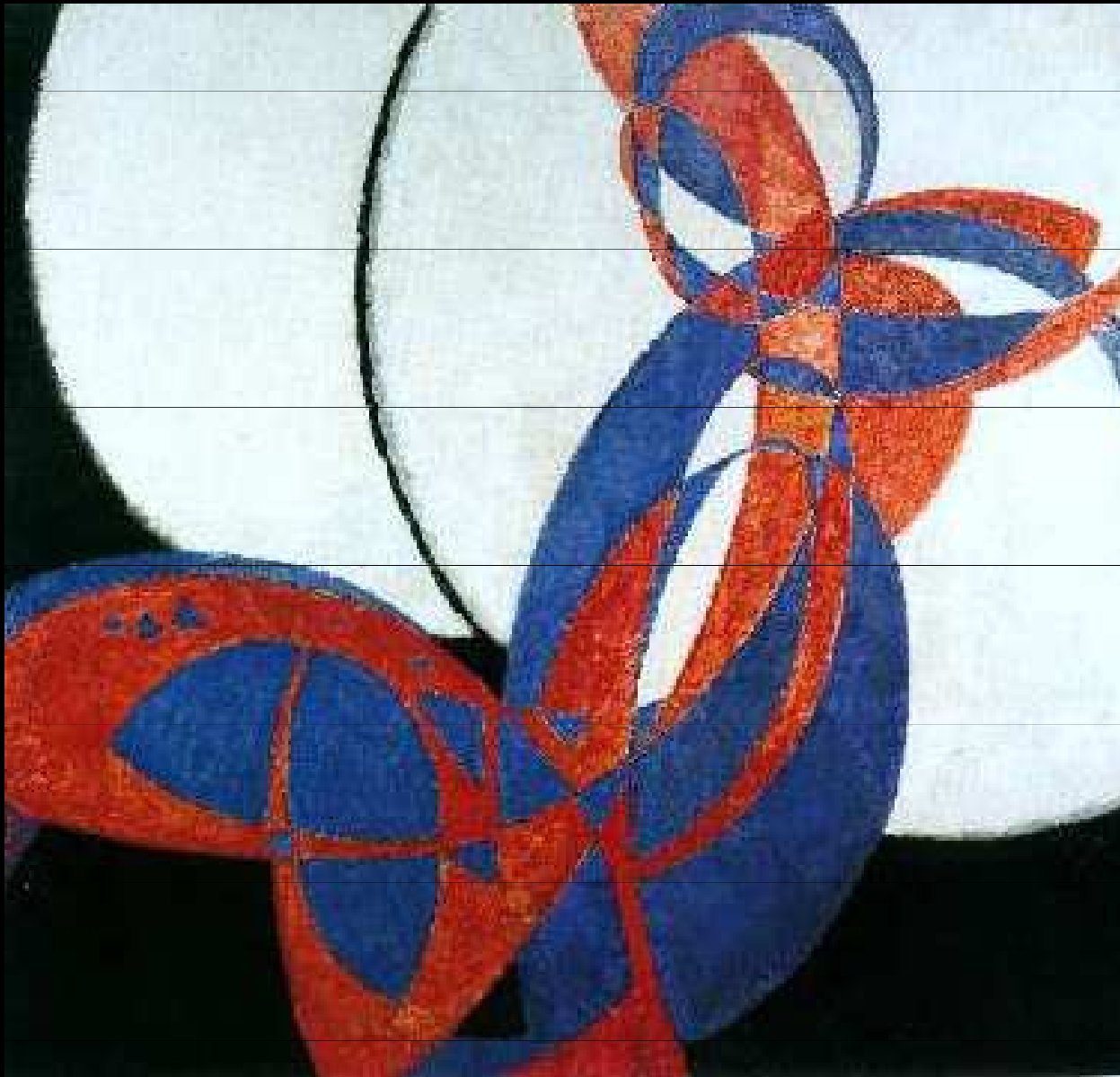
Vibrace

Synestezie

Dualita

Posvátná geometrie

... vůně, barvy, tóny, odpovídají si



Mark Rothko, *Bílý střed*, 1950

František Kupka

*Amorfa (Dvoubarevná fuga)*, 1912

NG Praha



Zdeněk Pešánek, Ženské torzo, 1936  
NG Praha