

Lidový textil

PhDr. Petra Mertová, Ph.D.

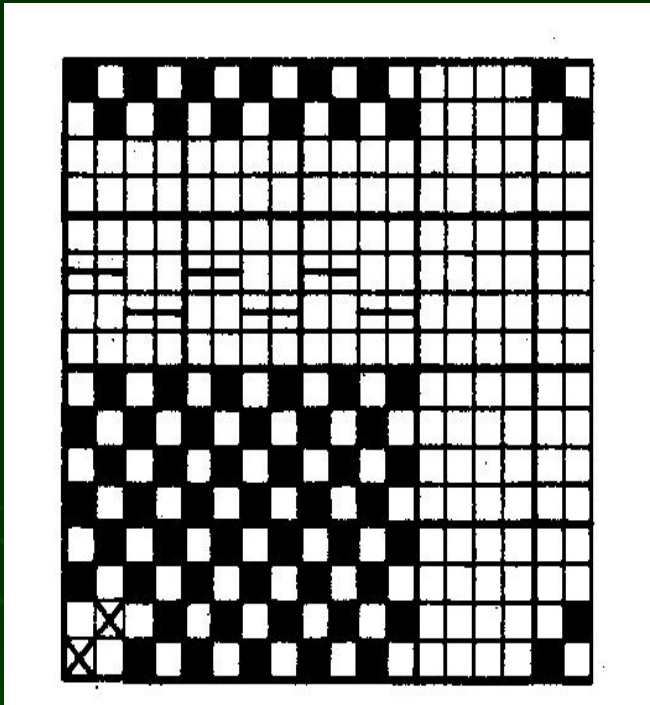
Kontakt:

tel. 732 264 594, 541 421 428 (zaměstnání)

email: mertao@chello.cz

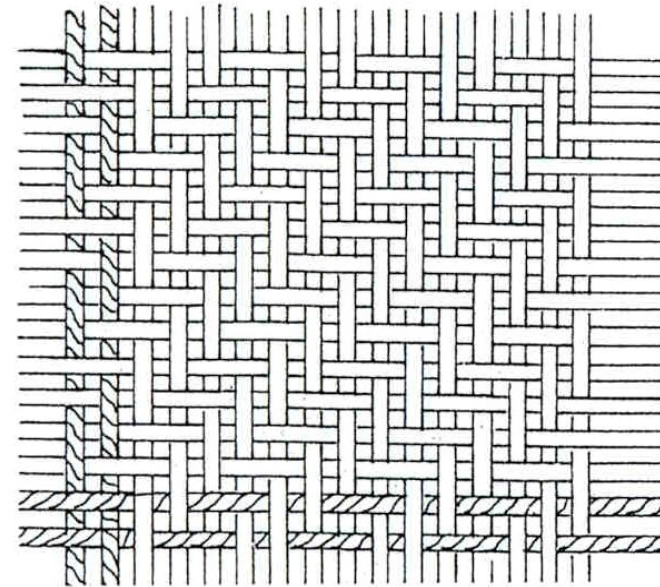
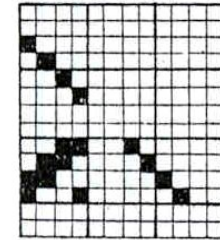
mertova@technicalmuseum.cz

Dostava – Střída vazby – Vazný bod



Plátňová vazba

Schéma čtyřvazného kepru (2/2).



Kepr čtyřvazný – 2/2

Kanafas (ba)

osnova

útek



Osnovní vazný bod

Útkový vazný bod

plátňová vazba
zvětšeno 35:1

System značení textilních vláken

<i>Vlákna</i>	<i>Značení</i>	<i>Příklad</i>
<i>přirozená textilní</i>	<i>aa</i>	<i>ov – ovčí vlna</i>
<i>hutnická textilní</i>	<i>Aa</i>	<i>Zl – zlatá vlákna</i>
<i>chemická textilní:</i> <i>z přírodních polymerů</i> <i>ze syntetických polymerů</i>	<i>AAa</i> <i>AAAA</i>	<i>VSh – viskózové</i> <i>hedvábí</i> <i>PADs –</i> <i>polyamidová stříž</i>

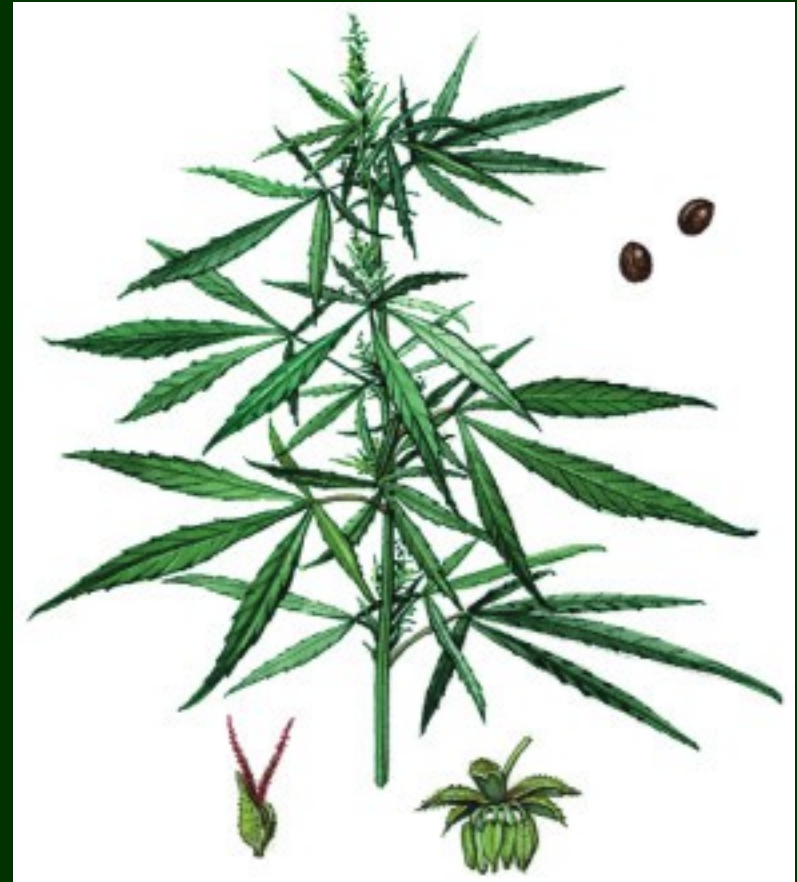
Dělení textilních vláken

<i>Původ vlákna</i>	<i>Charakteristika</i>	<i>Druh vlákna</i>
<i>vlákna rostlinná: ze semenné složky ze stonků</i>	<i>jednobuněčná (se) lýková (ly)</i>	<i>bavlna – ba len – ln konopí – kn juta – ju ramie – ra sisal -</i>
<i>vlákna živočišná: zvířecí srst výměšek housenek</i>	<i>vlna (vl) pravé hedvábí (ph)</i>	<i>ovčí vlna – ov pravé - bm</i>

Rostlinná přírodní vlákna 1



Len – Inv
(Flachs, Lin, Flax, Line, Leň)



Konopí – kon (Hanf, Chanvere,
Hemp, Canape, Peľka)

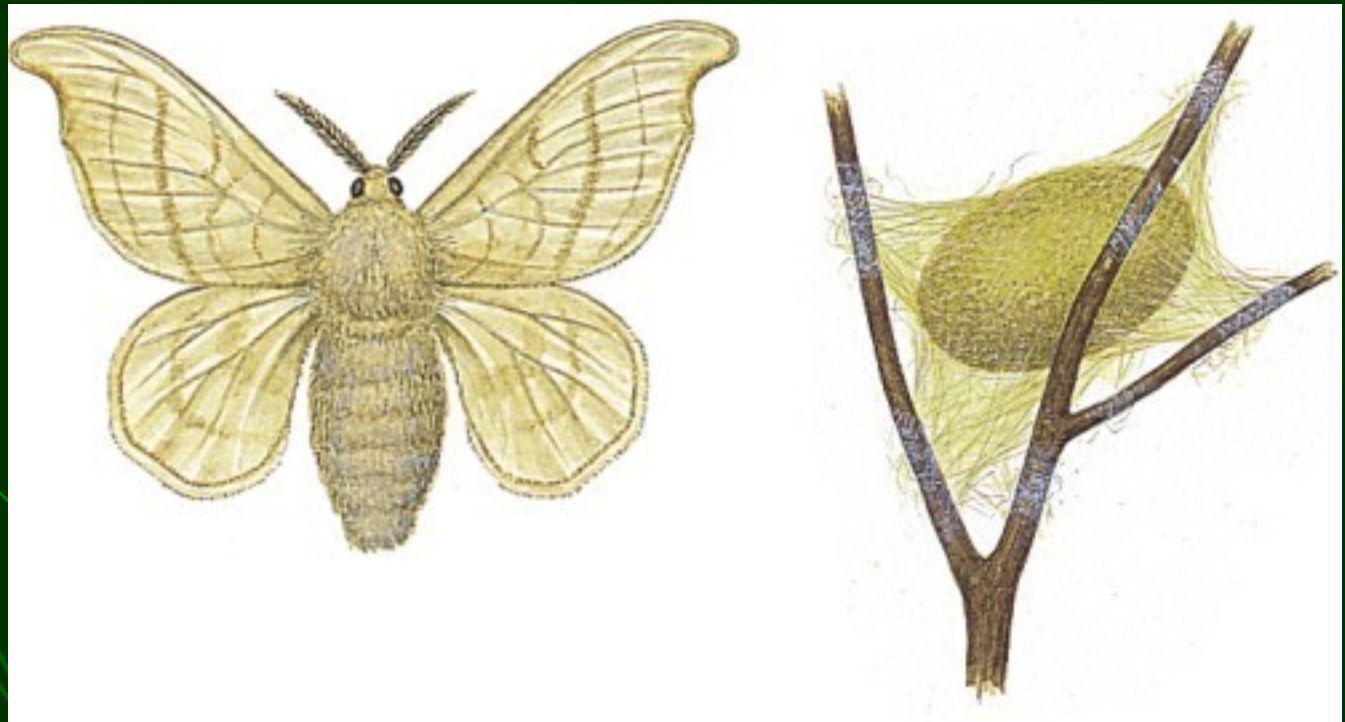
Rostlinná přírodní vlákna 2

- Bavlna – bav
(Baumwolle,
Cotton,
Chlopok)



Živočišná přírodní vlákna

- Ovčí vlna – ov
- Přírodní hedvábí – ph



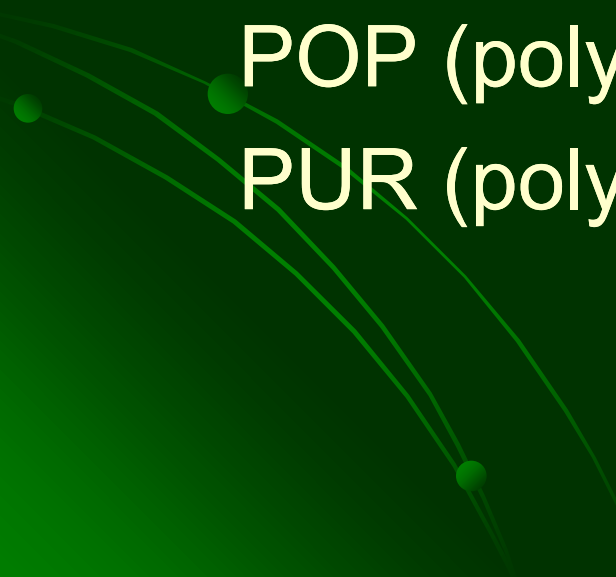
Chemická vlákna I.

- Chemická vlákna z přírodních polymerů –

Viskózová vlákna – Vsh (Viskózové hedvábí), Vss (Viskózová stříž)

Acetátová vlákna – Acv (2,5 acetátová vlákna), Atv (Triacetátová vlákna)

Chemická vlákna II.

- Chemická vlákna ze syntetických polymerů
 - PES (polyesterové v.),
 - PAD (polyamidové v.),
 - PAN (polyakrilové v.),
 - POP (polypropylenové v.),
 - PUR (polyuretanové v.)
- 

Hutnická vlákna

- Kovová vlákna – zlato, stříbro, mosaz

