

Lidový textil

Kopti

Terminologie

Koptský
textil

1. období

4.–5. stol.

Louvre,
Paris



2. období

5.–6. stol.

Louvre, Paris



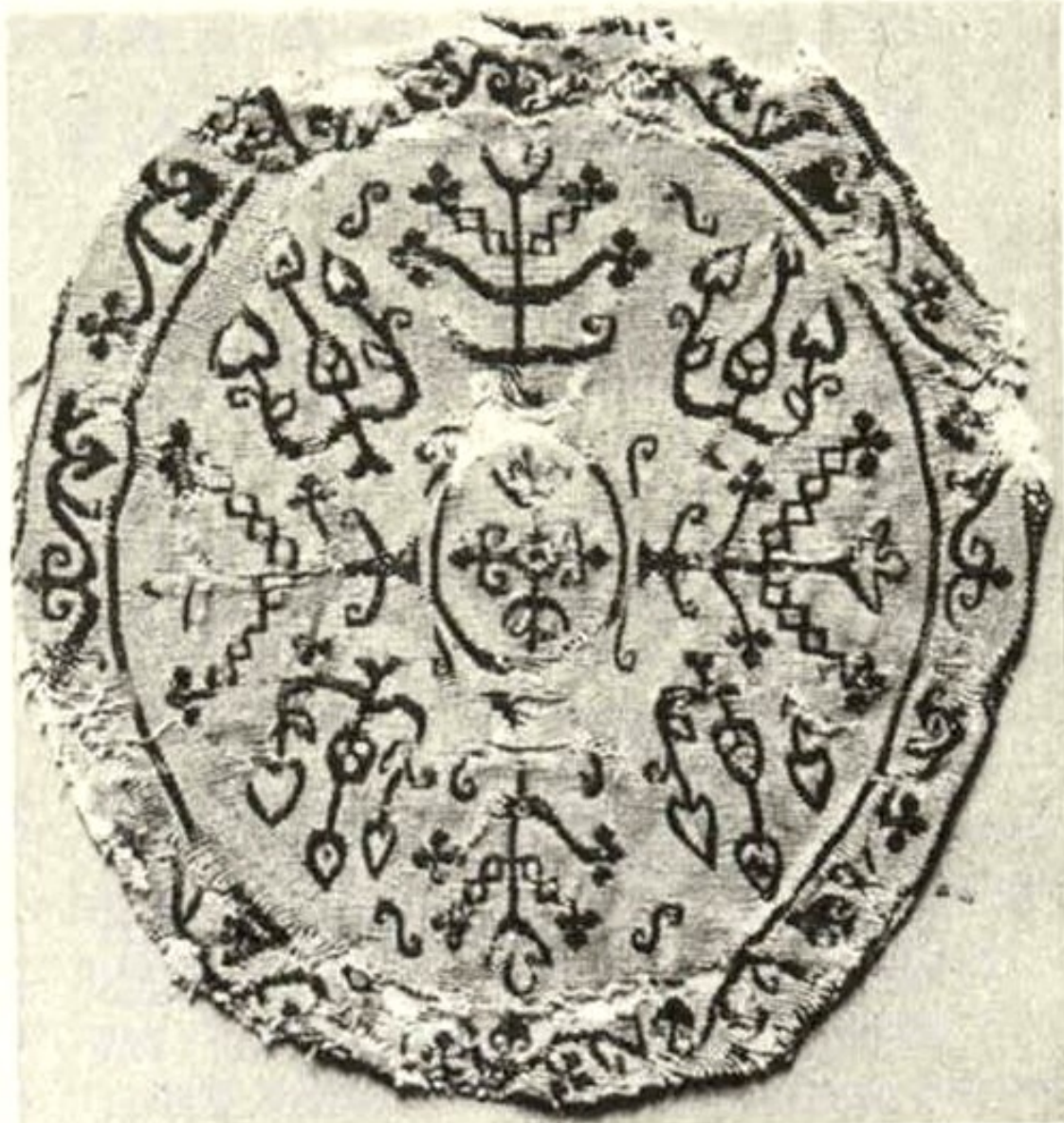
3. Období

7. století

nebo

později

Louvre, Paris



Létající útek



1mm

Vegetabilní,
zoomorfní a
figurální
motivy



Geometrické motivy



Gobelínová technika



1mm

Terminologie

Horizontální tkalcovský stav



Osnovní
vál



Zbožový
vál



Tkanina se tvoří zde

Kanafas (ba)

osnova

útek

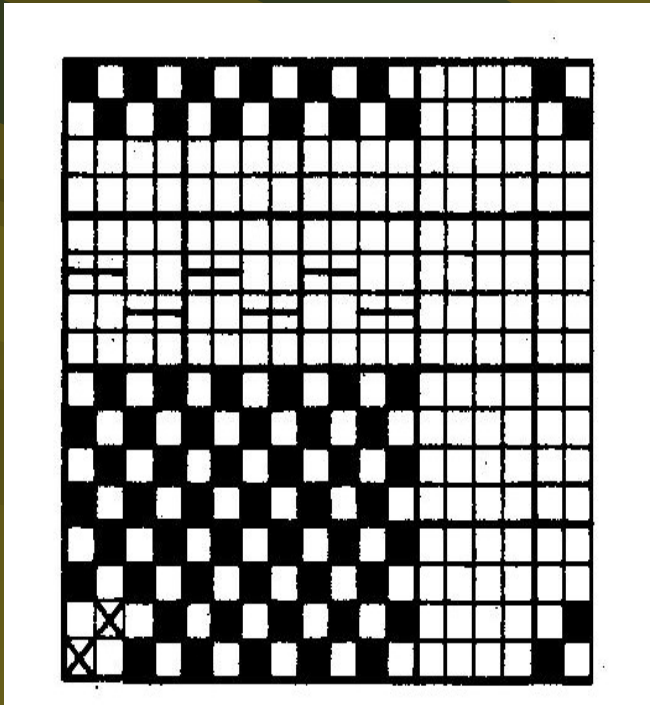


Osnovní vazný bod

Útkový vazný bod

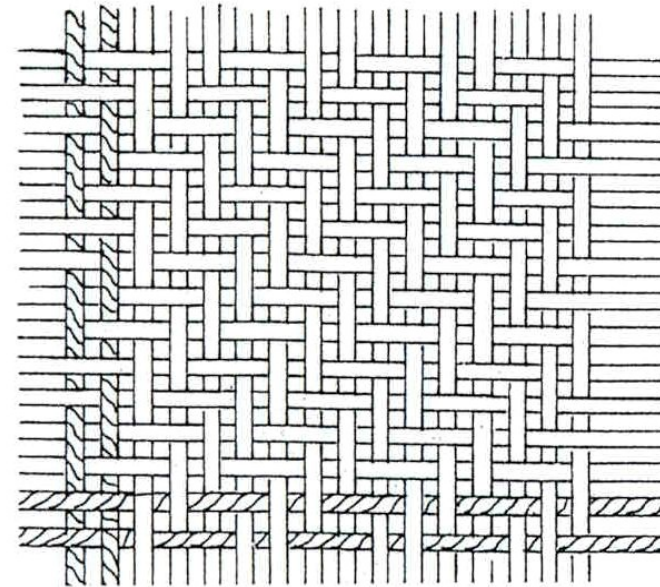
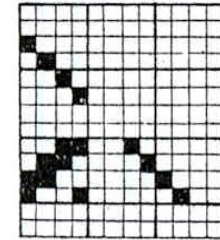
plátňová vazba
zvětšeno 35:1

Dostava – Střída vazby – Vazný bod



Plátňová vazba

Schéma čtyřvazného kepru (2/2).



Kepr čtyřvazný – 2/2