

Doba bronzová



Skandinávské petroglify



Disk z Nebry

Předměty z bronzu

- tepání x odlévání
- surovina (žebra x hřivny)
- depoty kovů (surovinové x předmětů x smíšené)

ŠPERK

JEHLICE
SPONY
ZÁVĚSKY
NÁŠIVKY
SPIRÁLKY
ZÁUŠNICE
NÁUŠICE
NÁRAMKY
NÁPAŽNÍKY
ZÁPONY
DIADÉMY



ZBRANĚ

DÝKY
MEČE
KOPÍ
OŠTĚP
ŠIPKY
ZBROJ



NÁSTROJE

SEKERY
SRPY
NOŽE
BŘITVY



Periodizace DB

- Starší doba bronzová (2000 – 1550 př.)
= BA1, BA2 (2200 – 2000/1950 př.n.l.) – po kalibraci
- Střední doba bronzová (1550 – 1300 př.)
= BB, BC (2000/1950 – 1400/1300 př.n.l.)
- Mladší doba bronzová (1300 – 1100 př.)
= BD, HA1, HA2 (1400/1300 – 1050/1020 př.n.l.)
- Pozdní doba bronzová (1100 – 750 př.)
= HB1, HB2, HB2/3 (1050/1020 – 800/750 př.n.l.)

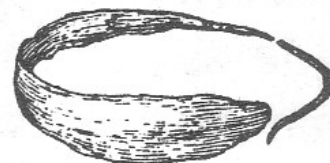
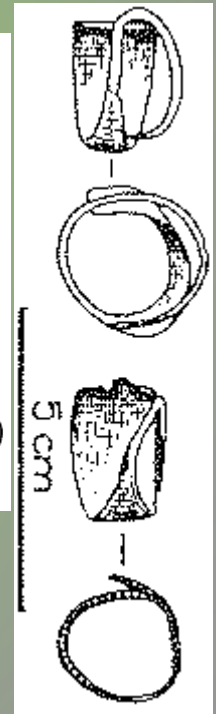
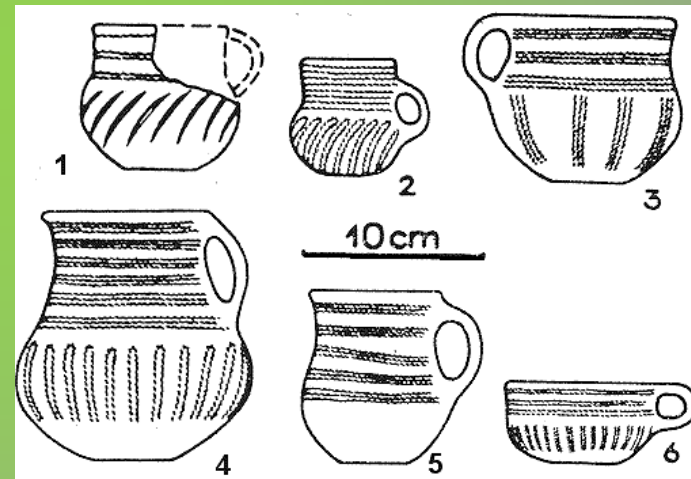
Starší doba bronzová (2000 – 1650 BC)

Únětická kultura se na konci starší doby transformuje do **věteřovské skupiny** (součást maďarovsko – věteřovského komplexu)

Na V Moravě je na počátku st. DB epišňůrová **nitranská skupina** (vznikla z epišňůrové kultury Chlopice – Veselé), která je brzy překryta únětickou kulturou



Skupina Chlopice-Veselé a nitranská kultura – 1 Holešov, 2 Přešlavič



Šperk ve tvaru vrbového listu

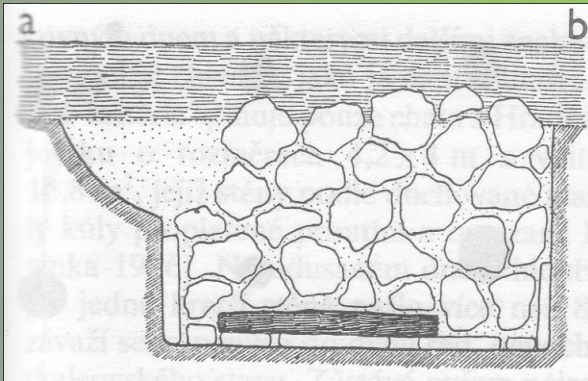
Únětická kultura

Sídliště nížinná otevřená

Pohřebiště plochá kostrová, výjimečně se objeví mohyla či kamenný věnec

Mrtví vždy ve skrčené poloze s hlavou otočenou na východ (orientace hrobů J - S)

Baumsargy (stromové sarkofágy)



Únětická kultura

Keramika (min. zdobení, leštěný povrch)

koflík



džbán



Zdroj:

http://www.boskovicko.cz/cislo.phtml?section=3&iss_id=167

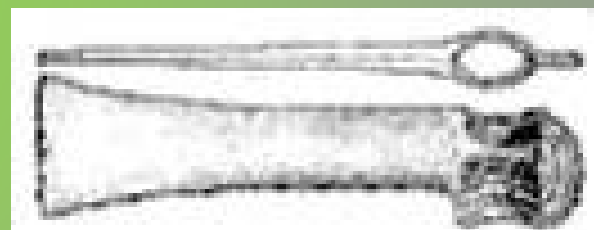
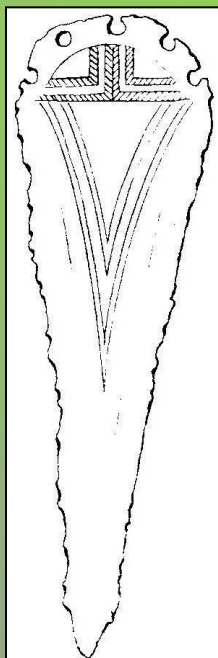
Starší doba bronzová (únětická kultura)

KOVOVÉ PŘDMĚTY

SEKERKY S LIŠTAMY

SEKEROMLATY S OTVOREM V
TÝLU

TRIANGULÁRNÍ DÝKY



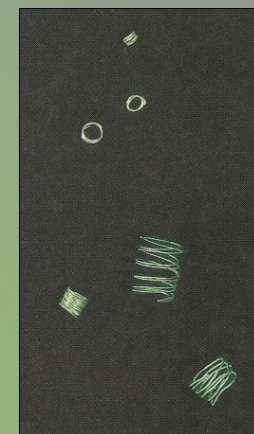
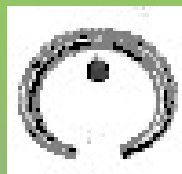
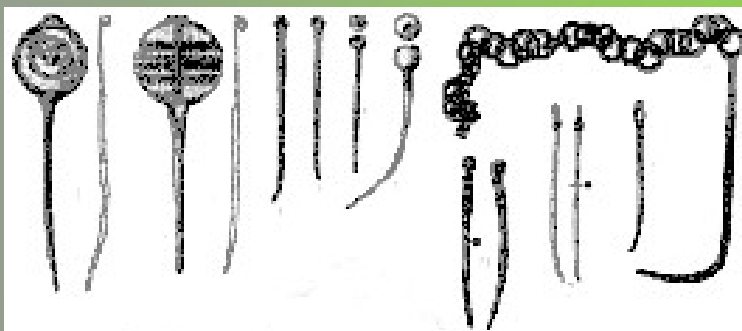
Starší doba bronzová (únětická kultura)

VLASOVÉ OZDOBY

JEHLICE

C NÁRAMKY SE ZÚŽENÝMI KONCI

NÁPAŽNÍKY (SPIRÁLOVITÉ,
MANŽETOVITÉ)

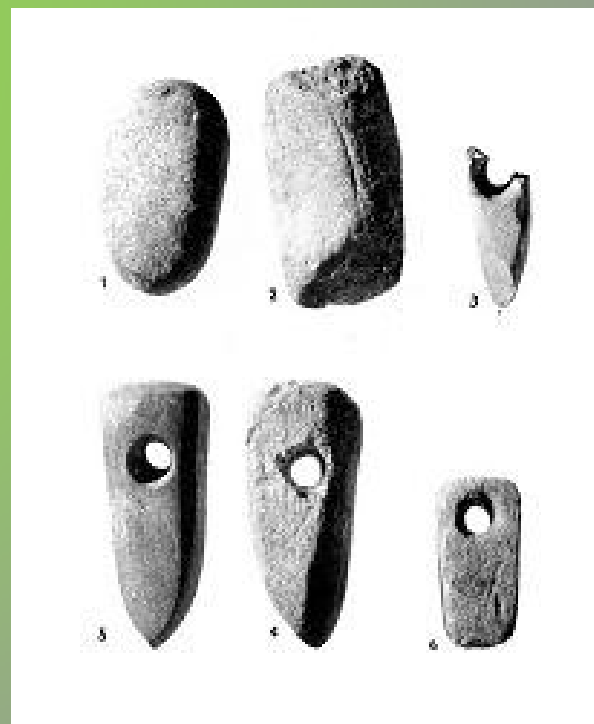


Starší doba bronzová (únětická kultura)

Suroviny



Doznívá kamenná výroba

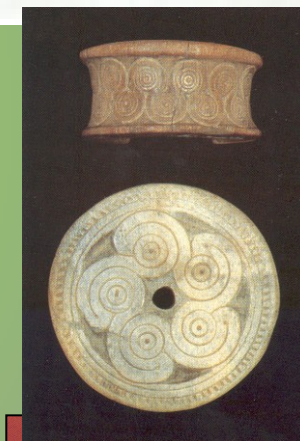
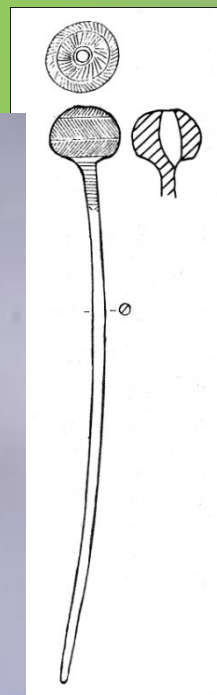


Maďarovsko – věteřovský komplex

Vyvrcholení únětické kultury za
příspěvívání JV vlivů

Výšinná hradiska

Pohřby dětí v nádobách (pithoi)

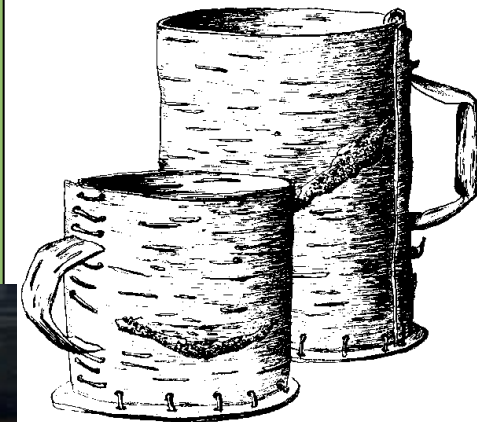
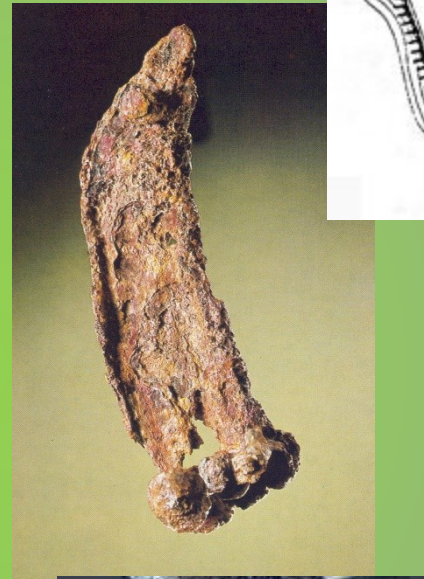
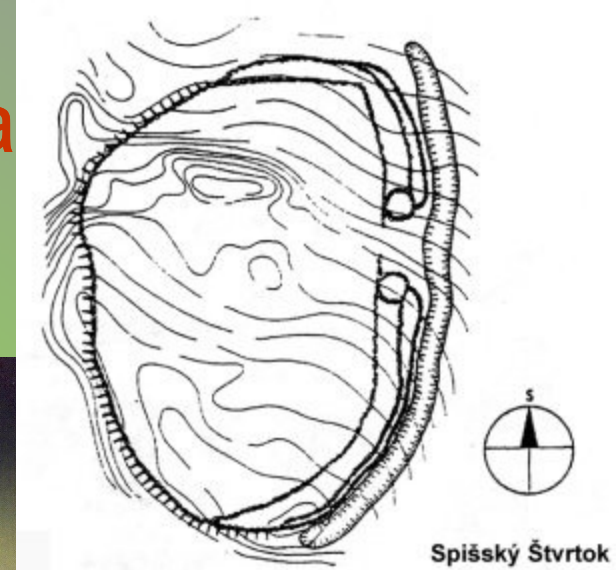


Otomanská kultura

Spišský Štvrtok (slovenské Mykény) - dvojitou kamennou zdí a hlavní bránou s dvěma bastiony.

Gánovce - studna s výdřevou, dně byly nalezeny dřevěné předměty, textilie, pohárky z březové kůry, lidská lebka a hlavně rukojeť železné dýky (raný import z centra černé metalurgie někde v Přední Asii).

Otomanská hradiska nesou známky násilného zániku, na rozdíl od současných maďarovských hradisek, která byla až na výjimky opuštěna úmyslně.

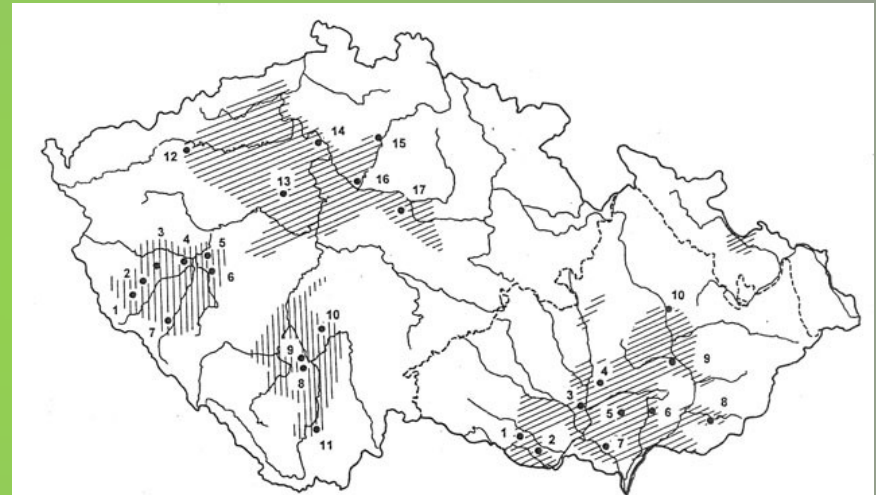


Střední doba bronzová (1650 – 1300 BC)

Mohylové kultury vznikají na domácím maďarovsko – věteřovském podloží, pravděpodobně však došlo k průniku lidí z periferie, což do jisté míry snížilo kulturní úroveň

Středodunajská mohylová kultura

Česko – falcká mohylová kultura
(není vyloučeno, že už prakelti)



Středodunajská mohylová kultura

Pohřebiště mohylová (hliněné mohyly bez konstrukce)

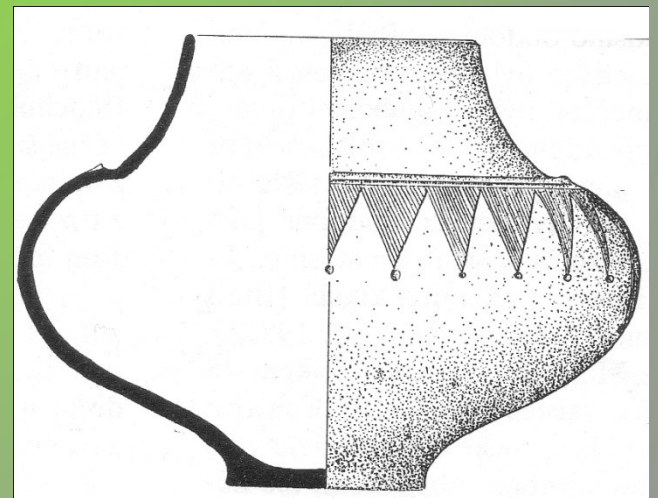
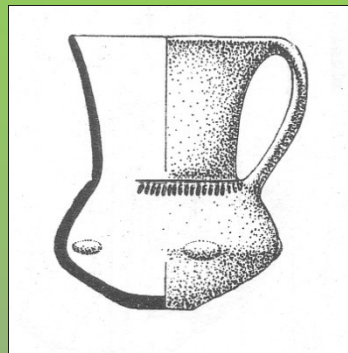
Biritualita

Sídliště rovinná i hradiska se stopami barevné metalurgie

Kultovní místa:

- kříž. kamenná zídka s nádobami na koncích ramen (Čerčín)
- zídka s plasticky zdobenou hliněnou deskou a obětní jáma (Uh. Brod)

Keramika má kožovitý lesk, přírodní odstín, plastické pukličky, vhloubené šrafované Δ , přesýpací hodiny



Střední doba bronzová (mohylové kultury)

Kovy

sekeromlaty s kotoučovým týlem
dvojramenné sekeromlaty

meče (s jazykovitou rukojetí x plnou litou rukojetí)

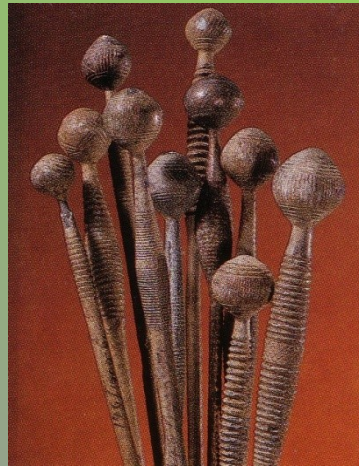
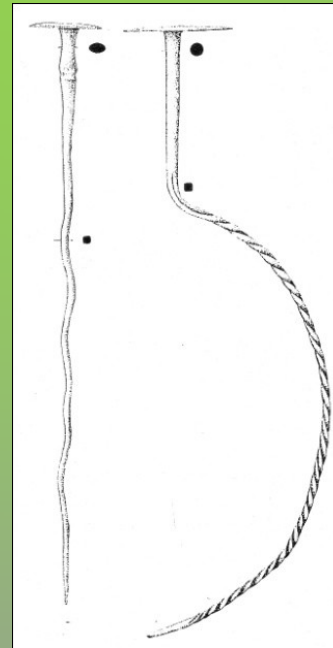
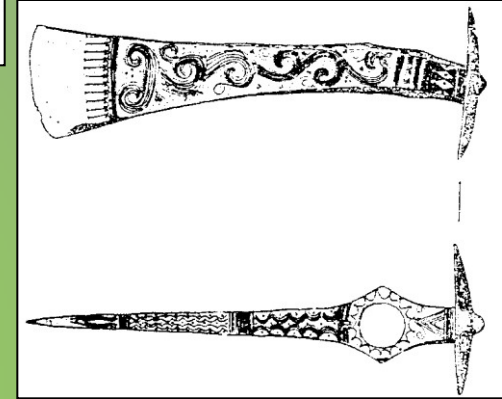
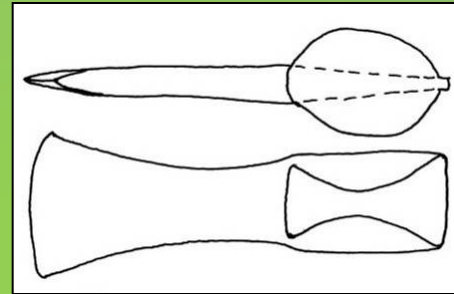
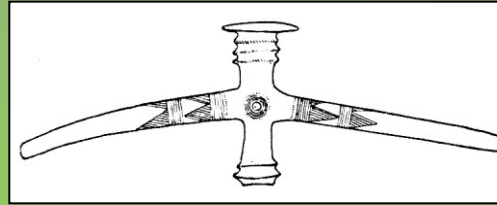
sekery se středovými laloky

Srpy (s knoflíkem)

Břítvy

jehlice (např. kosákovité, s kotoučovou hlavicí, s kulovitou hlavicí a zduřelým krčkem)

nápažníky a šalgotariánské kruhy

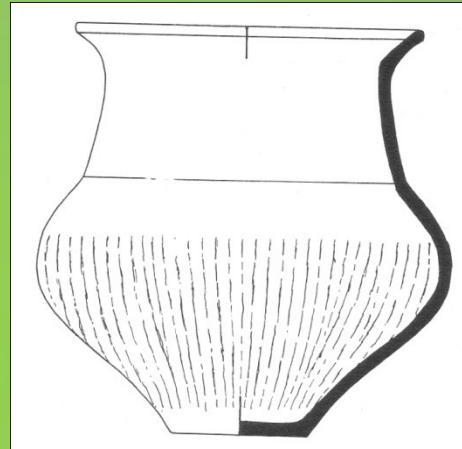
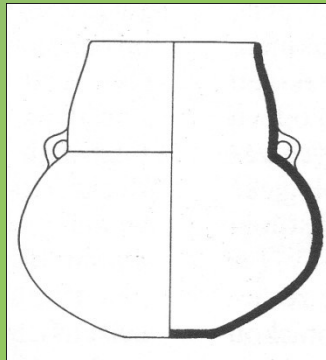


Mladší doba bronzová (1300 – 1100)

Popelnicová pole

Žárový pohřební ritus, pohřbívání v urnách (= popelnicích)

Sjednocení materiální kultury v Evropě



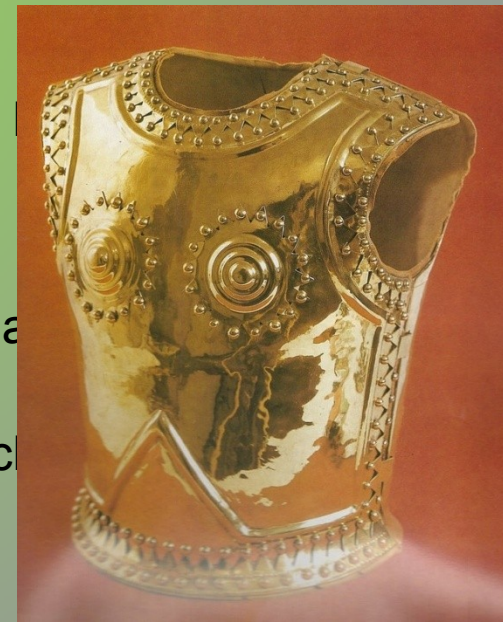
V ČR: středodunajská PP – **Velatická kultura**

hornodunajská PP – **Knovízská kultura a Milavečská kultura**

lužická PP – **Lužická kultura**

Na Slovensku **Čakanská kultura**, která v této době odchází na západ a spojuje se s dórskou vlnou do Řecka

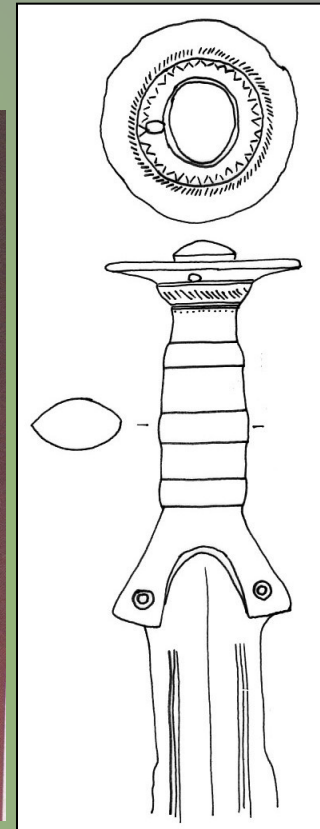
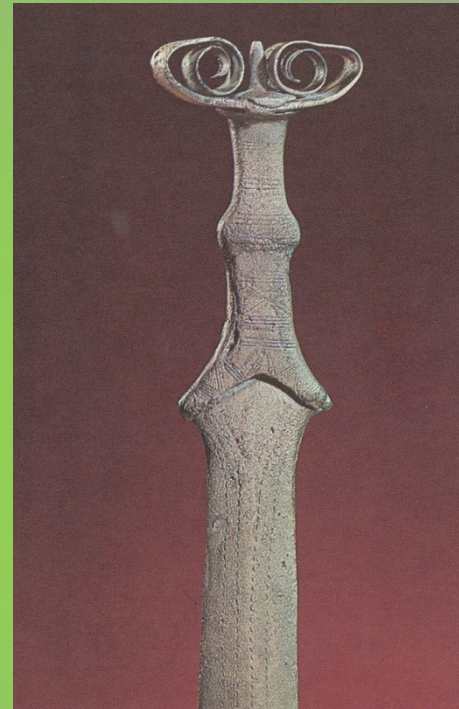
a **Gávská kultura**, která proniká do S Itálie (společně s velatickou kulturou) a podílí se na vzniku villanovské kultury (Etruskové)



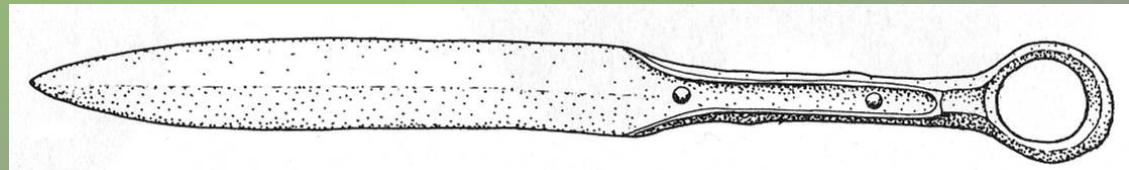
Bronzové předměty mladší doby bronzové

Meče s jazykovitou rukojetí a plnou litou rukojetí

Hroty kopí

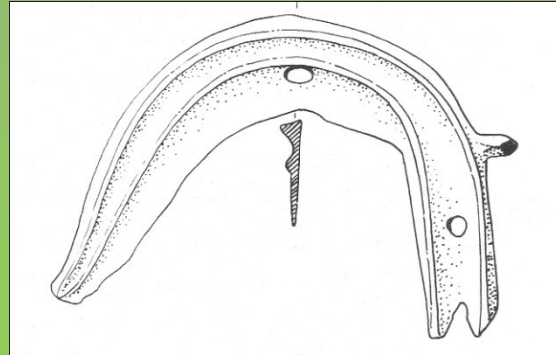


Dýky (typ Peschiera)

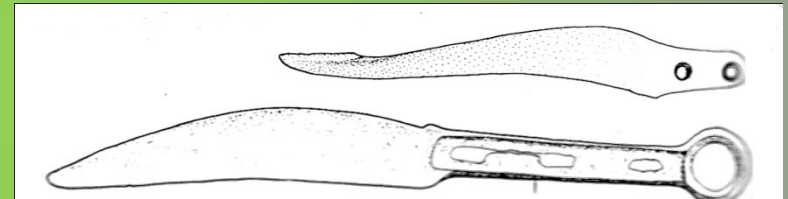


Bronzové předměty mladší doby bronzové

Srpy s jazykovitou rukojetí



Nože s destičkovitou či jazykovitou rukojetí



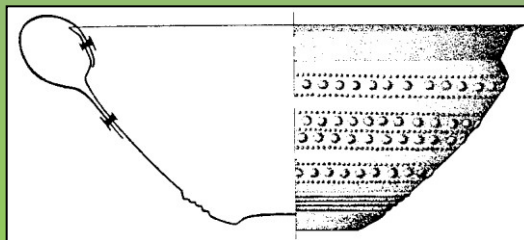
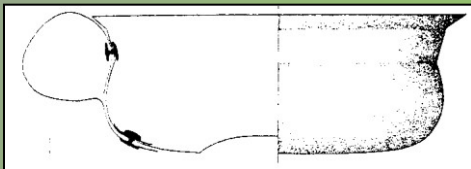
Sekerky s tulejí a ouškem LK



Břítvy: dvojbřité (Podunají)
lichoběžníkové (Lužická)

Bronzové předměty mladší doby bronzové

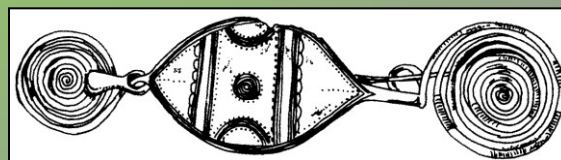
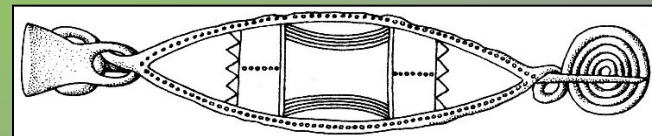
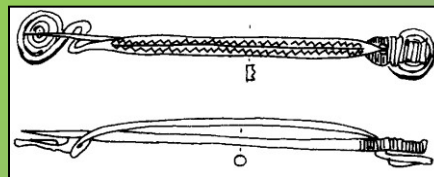
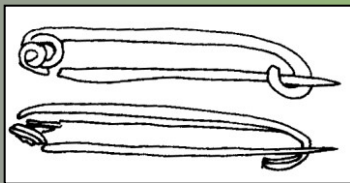
Nádoby



Jehlice s bohatě profilovanou hlavicí



Spony: jednodílné (Podunají)
vícedílné (Lužická)



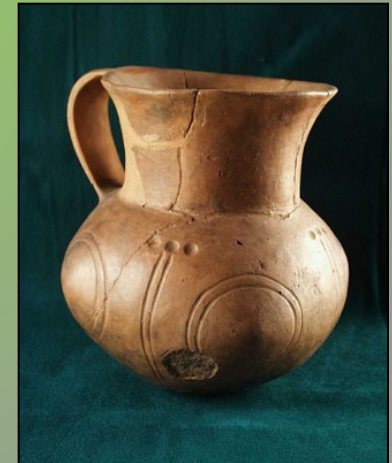
Lužická kultura

Do V Čech (zde není mohylová kultura) přichází již zformovaná z Polska

Hradiska (zatím spíše neopevněna)

Pohřebiště plochá i mohylníky, popel v jamce (!), na okrajích pohřebišť společná žároviště (ustriny)

Keramika ostře profilovaná zdobená puklicemi -> nezdobená -> žlábkovaná
Rituální nádoby



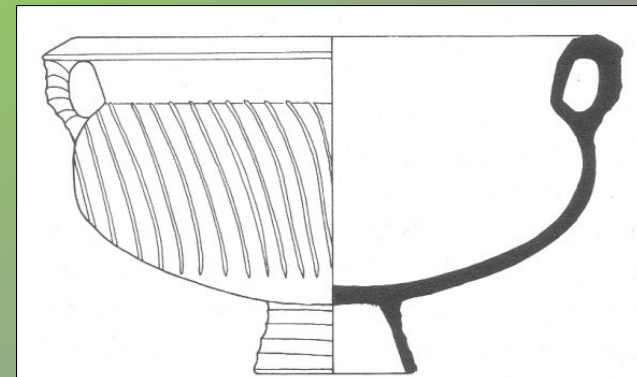
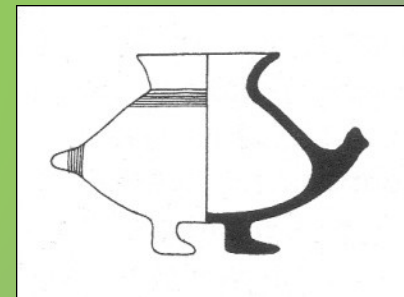
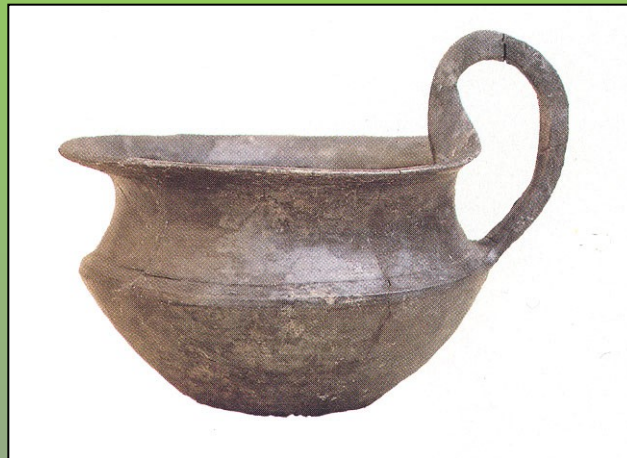
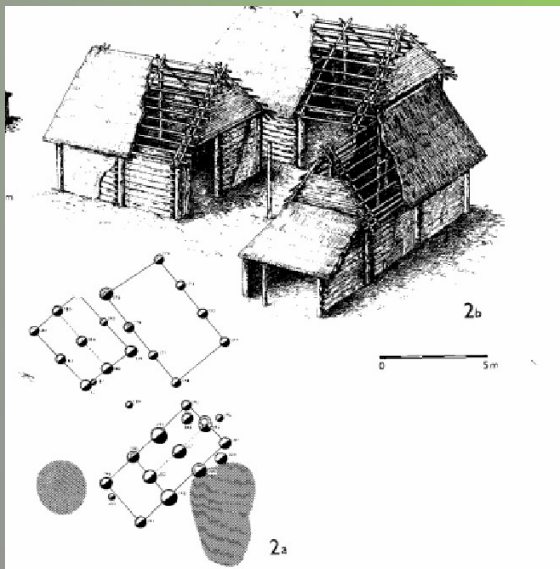
Velatická kultura

Žárový hrob z Velatic (pod mohylou jáma s nedokonale spálenou mužskou kostrou, výbava: amforovitě zásobnice, okřín, velatické šálky se „zaječími oušky“, plechový šálek, kopí s plamenovitým listem, meč, plechová kování)

Hradiska (např. **Cézavy u Blučiny** – příkop s násilně usmrcenými lidmi)

Nížinná sídliště (např. **Lovčičky** – domy seskupeny do dvorců, 3 lodní kruhová „kultovní“ stvaba)

Keramika nezdobená nebo rýhovaná, velatická amfora, koflíky se zaječím ouškem, sloupkovitá urna, rituální nádoby



Knovízská kultura

Kostry na sídlištích se stopami násilí (pouze ve stř. Čechách)

- ženy bez hlav, rozčtvrcené skelety, zohavené dětské kostry, nejčastěji muži se stopami ubití

Interpretace: 1) napadení osady

2) rituální oběti

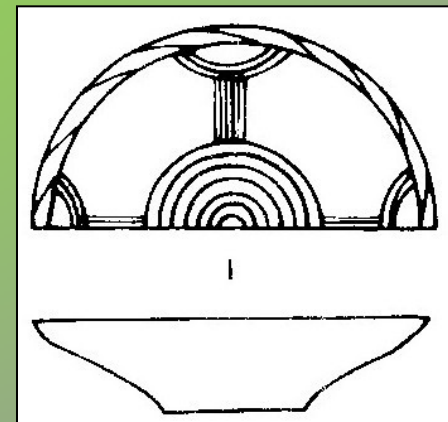
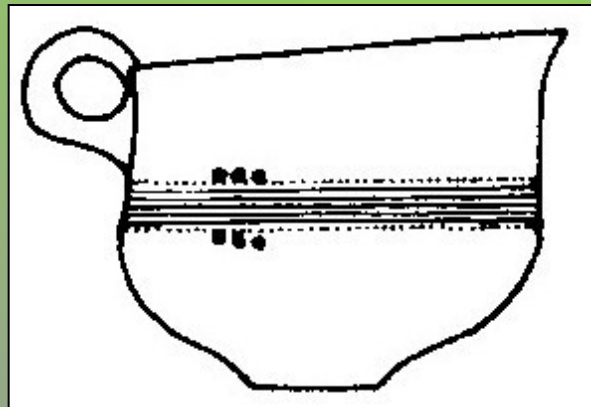
3) nejnižší sociální vrstva

4) potrestaní viníci



Stopy po rýžování Au v J Čechách

Etážovitě nádoby, attinské motivy, mísy s torčovaným okrajem

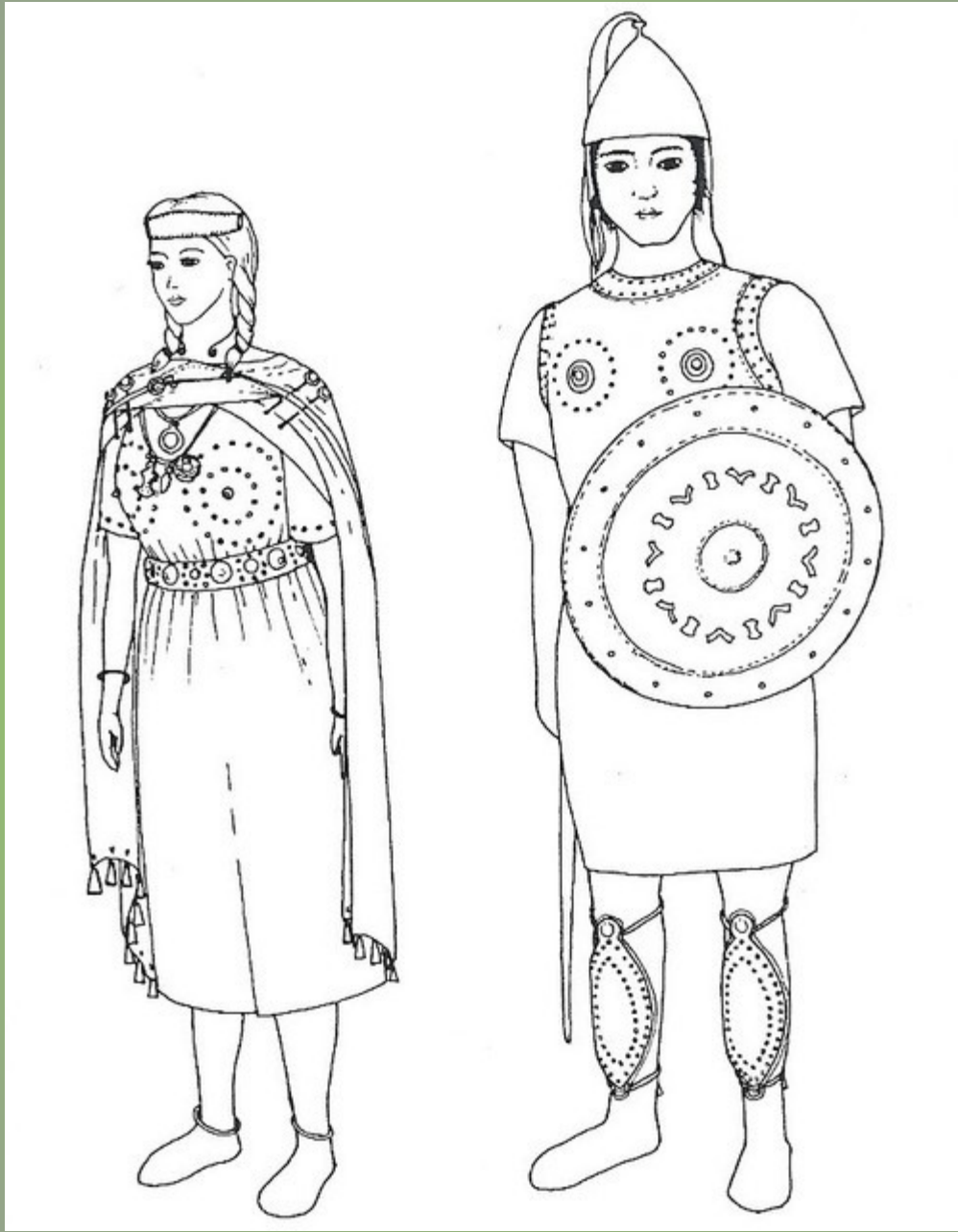


Milavečská kultura

Z Čechy

Kultovní vozík z Milvče u Domažlic (hrob velmože)





Pozdní doba bronzová (1100 – 850)

Plynulý vývoj PP

V ČR: středodunajská PP – Velatická k. -> **Podolská kultura**

hornodunajská PP – Knovízská k. -> **Štítarský stupeň**

Nynická kultura (nenavazuje na Milaveč.)

lužická PP – Lužická k. -> **Slezská kultura**

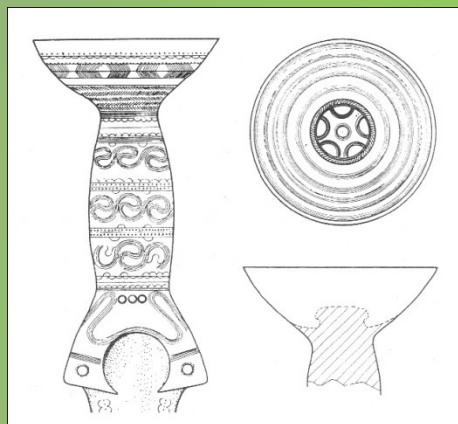
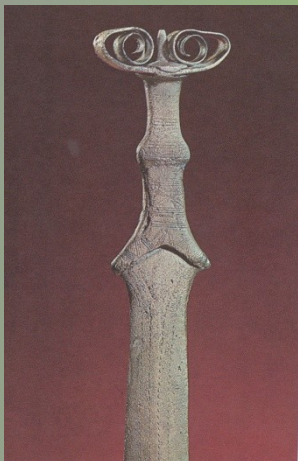
Silně opevněná hradiska

Zhoršení klimatu

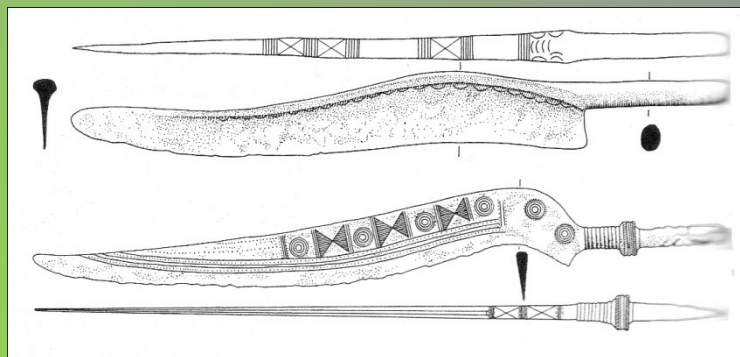
Na konci pozdní DB vpád Kimmerijců

Bronzové předměty pozdní doby bronzové

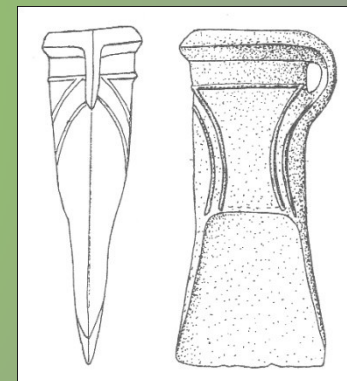
Meče



Nože

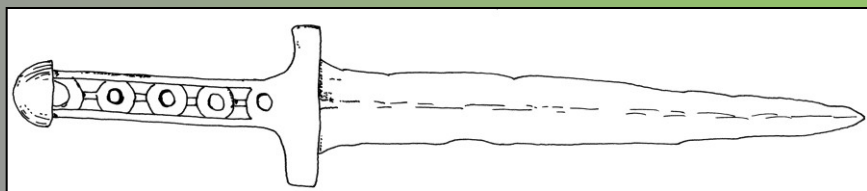


Sekery
s odsazeným ostřím

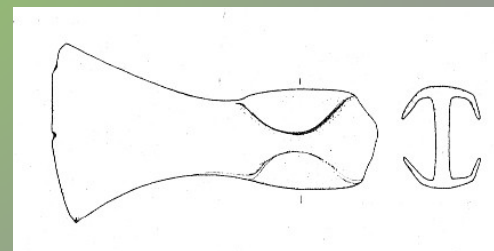


Kopí (není \leq změna taktiky boje)

Dýky (Kimmerijské t. Gamów)

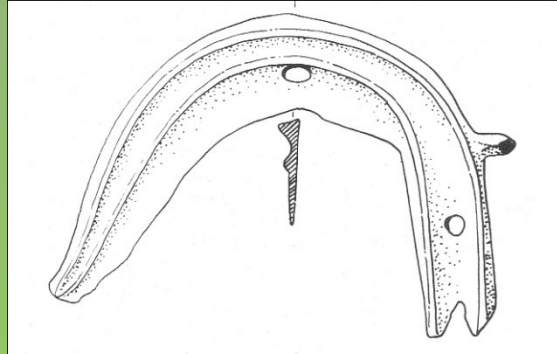


s horními laloky

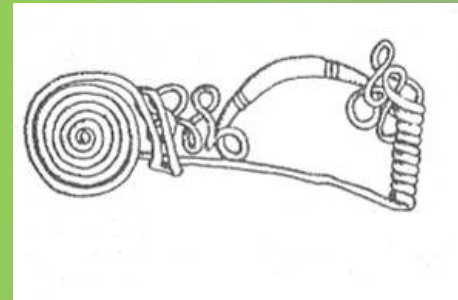


Bronzové předměty pozdní doby bronzové

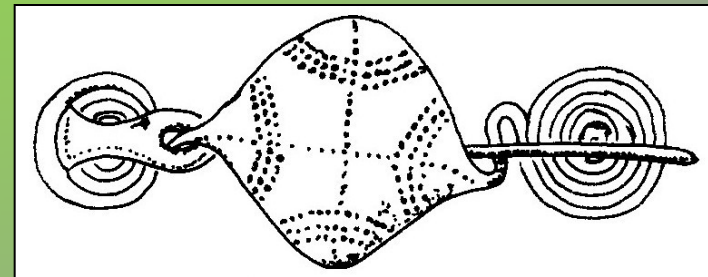
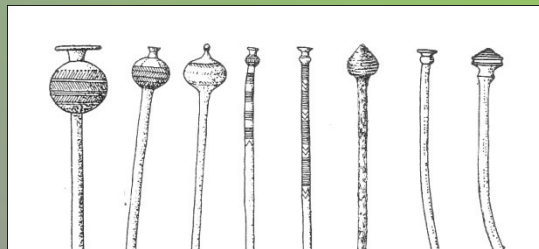
Srpy
(jazykovitá rukojeť)



Spony

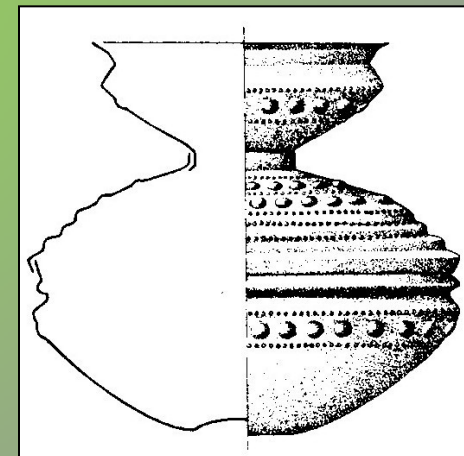
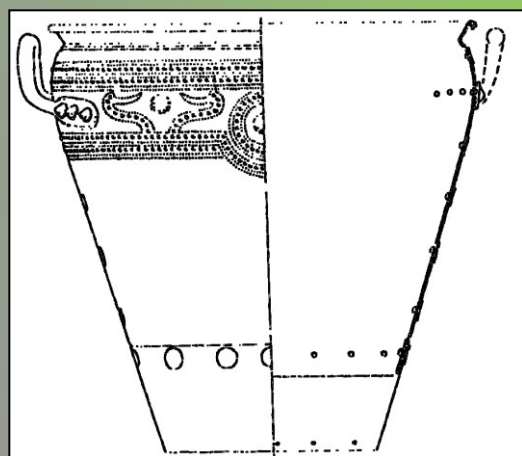
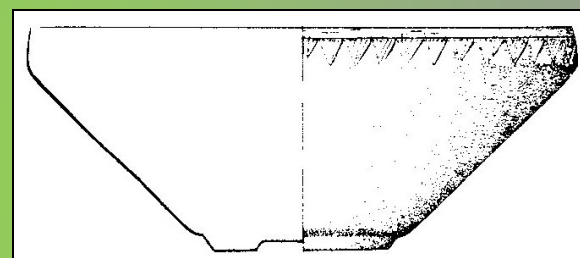
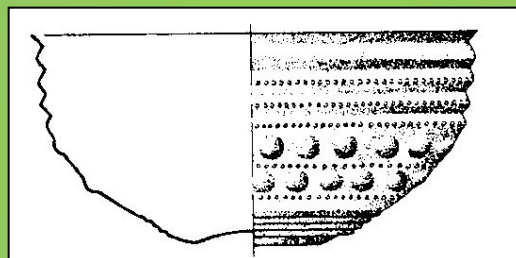
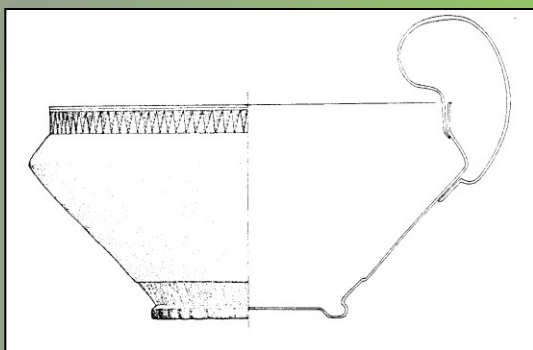


Jehlice



Bronzové předměty pozdní doby bronzové

nádoby

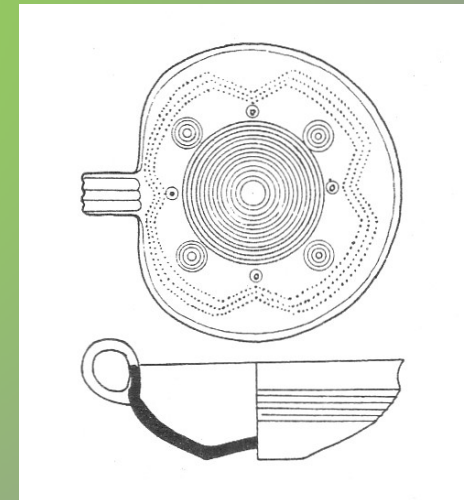
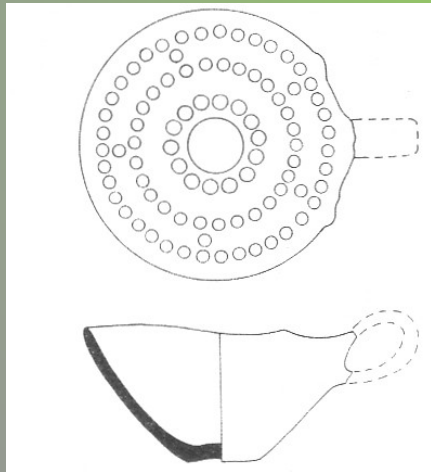


Slezsko – platěnická kultura

Vrchol lužických PP

Hroby už popelnicové (!) překryty mísou

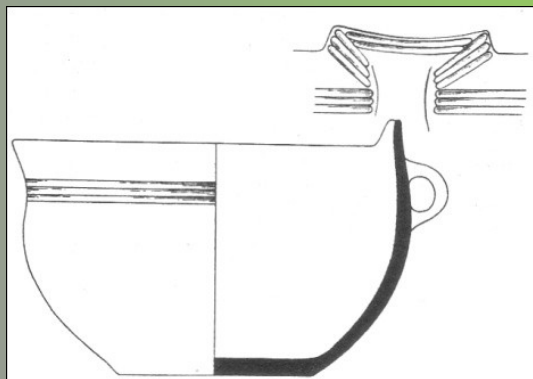
Keramika S profilace postupně přechází k halštatské profilaci (stlačování), napodobuje kovové předlohy (pukličky, vlnice), častá hliněná štěrchátka



Podolská kultura

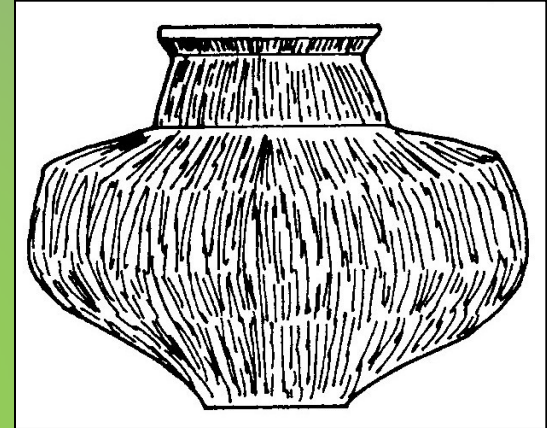
Hradisko **Obřany**: ohrazeno masivní dřevohlinitou komorovou hradbou s 5 branami; kovolictví i kovářství; pohřebiště (i bohaté hroby s předměty už i ze železa, např. meč, kování pochvy, postranice, keramická miska podolského typu s nápisem v lineárním písmu B)

Keramika (např. misky podolského typu)



Štítarský stupeň

Keramika s kvadratickou výdutí, hřebenování
Meč s Fe čepelí a bronz. vázičkovitou
rukojetí (typ Tachlovice)



Nynická skupina

Nanavazuje na Milavečskou, nově příchozí lid z Bavorska
Masivní kulaté nádoby s girlandovou výzdobou, tuhování
Kroužkové peníze