

Úvod do archeologie

Ondřej Mlejnek

Archeologie

- Historická věda, která zkoumá zejména prameny hmotné kultury, ale využívá i poznatků jiných věd
- Chronologické rozdělení: pleistocénní, pravěká, klasická, středověká, postmedievální
- Tématické rozdělení: letecká, ae krajiny, industriální, montánní...

Periodizace dějin

- Pravěk (-2 000 000 - -400)
- Raná doba dějinná (-400 – 568)
- Středověk (568 – 1492)
- Novověk (1492 – 2008)

Periodizace pravěku

- Paleolit (-2mil - -8 000)
- Mezolit (-8 000 – 5 500)
- Neolit (-5 500 - -3 700)
- Eneolit (-3 700 - -2 000)
- Doba bronzová (-2 000 - -750)
- Doba halštatská (-750 – -400)

Raná doba dějinná

- Doba laténská (-400 – 0)
- Doba římská (0 – 375)
- Doba stěhování národů (375 – 568)

Příbuzné obory

- Historie (prehistorie)
- Pomocné vědy historické (numismatika, heraldika, epigrafika, chronologie, metrologie, sfragistika...)
- Klasická archeologie
- Dějiny umění
- Archivnictví
- Muzeologie
- Kulturní antropologie

Spolupracující obory

- Geologie (paleontologie, kvartérní geologie, regionální geologie)
- Biologie (palynologie, malakozoologie, botanika)
- Ekologie (enviromentalistika)
- Geografie (meteorologie, regionální geografie, geodézie)
- Chemie (chemické analýzy)
- Fyzika (datovací metody, geofyzika)
- Fyzická antropologie

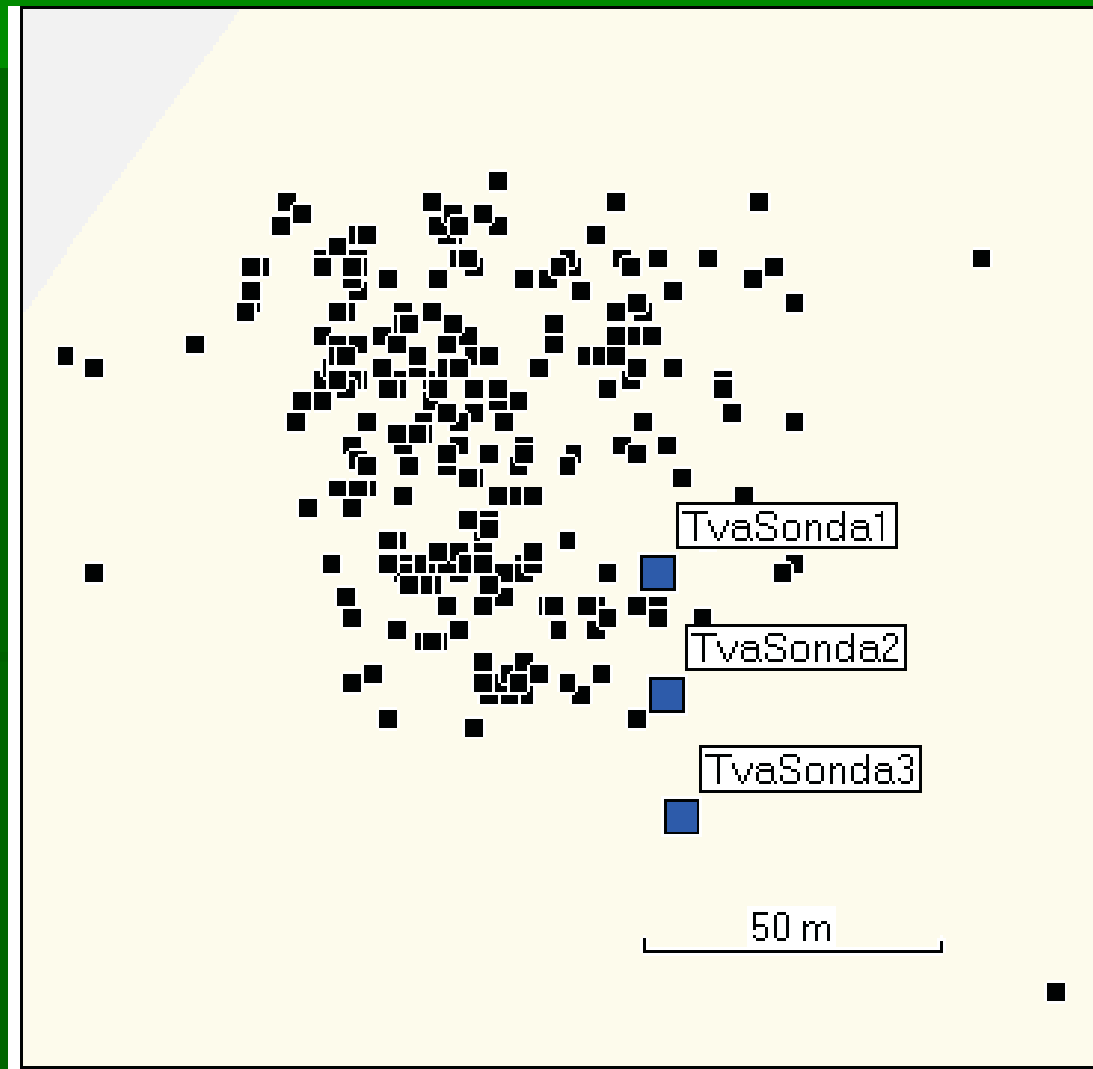
Metody archeologického výzkumu

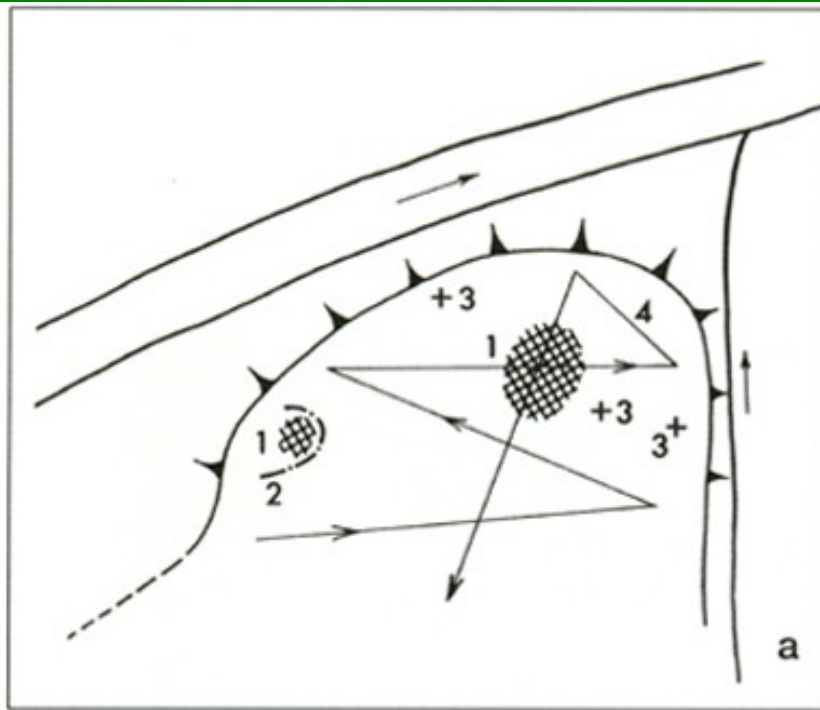
- 1.) Prospekce
- 2.) Exkavace
- 3.) Zpracování

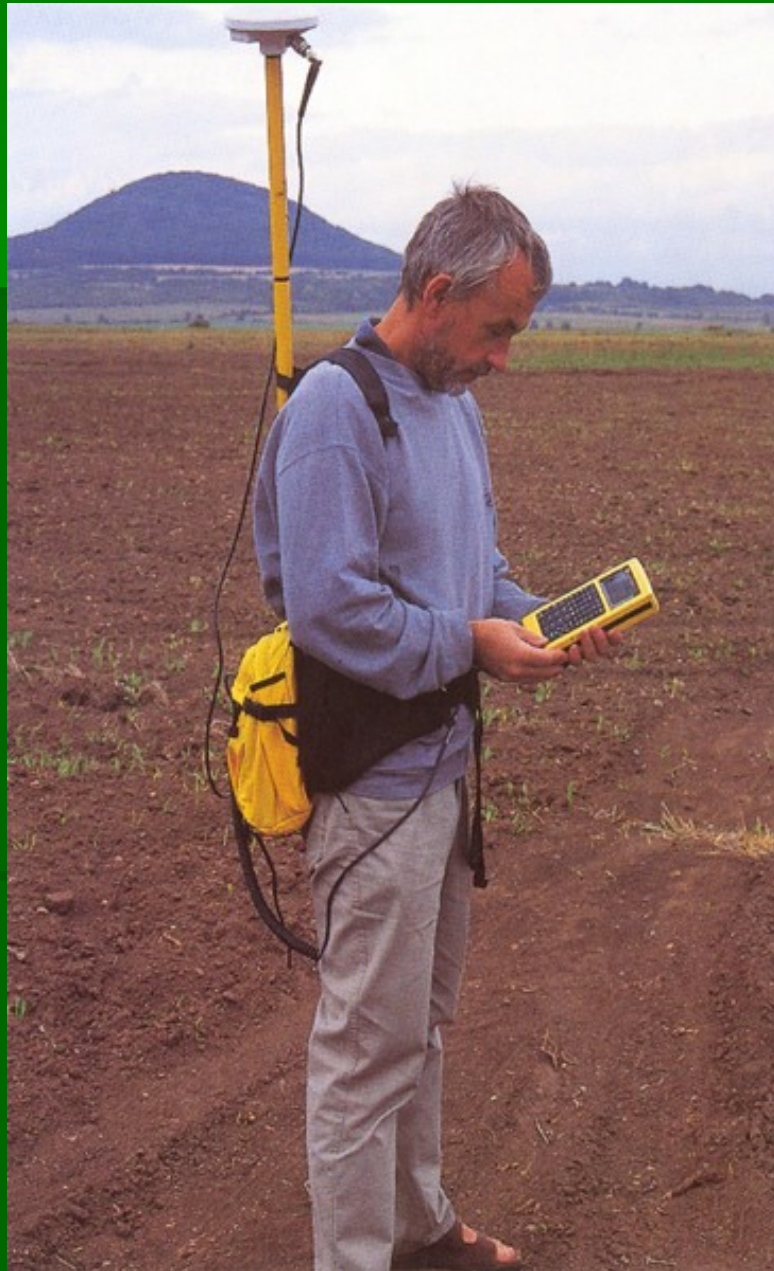
Prospekční metody

- Povrchový sběr
- Letecká archeologie
- Sondáže
- Geofyzika
- Průzkum detektorem kovů

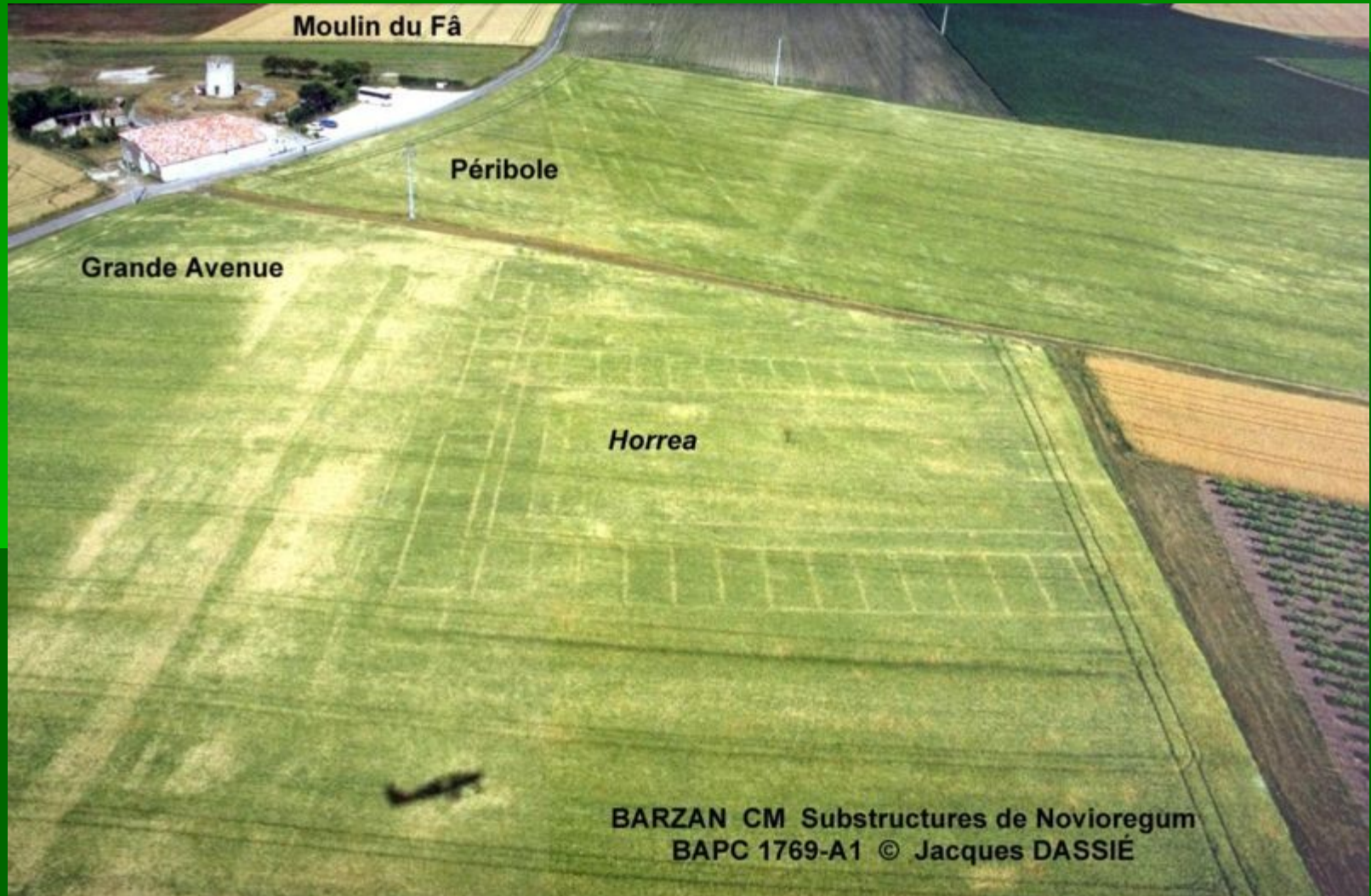
Povrchový sběr







Letecká archeologie

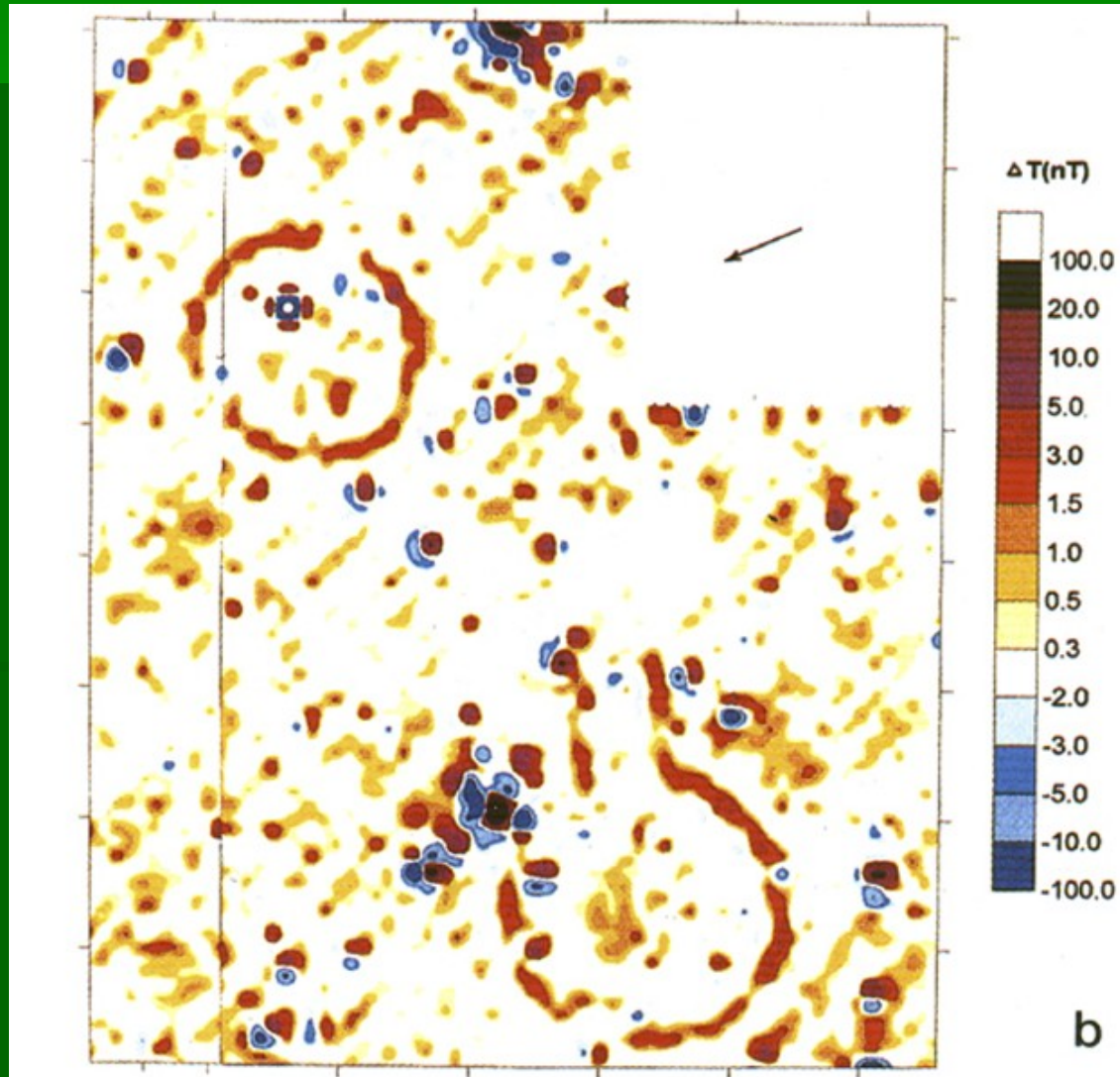




Sondáže



Geofyzika



Detektor kovů



Exkavace

- Odkrytí archeologických situací (objektů, vrstev)
- Proplavování sedimentu
- Dokumentace (fotografie, plány)
- Vyjmutí nálezů
- Odebrání vzorků (na datování, na zjištění složení sedimentu ...)

Plošný odkryv v sektorech



Proplavování sedimentu



Archeolog. dokumentace



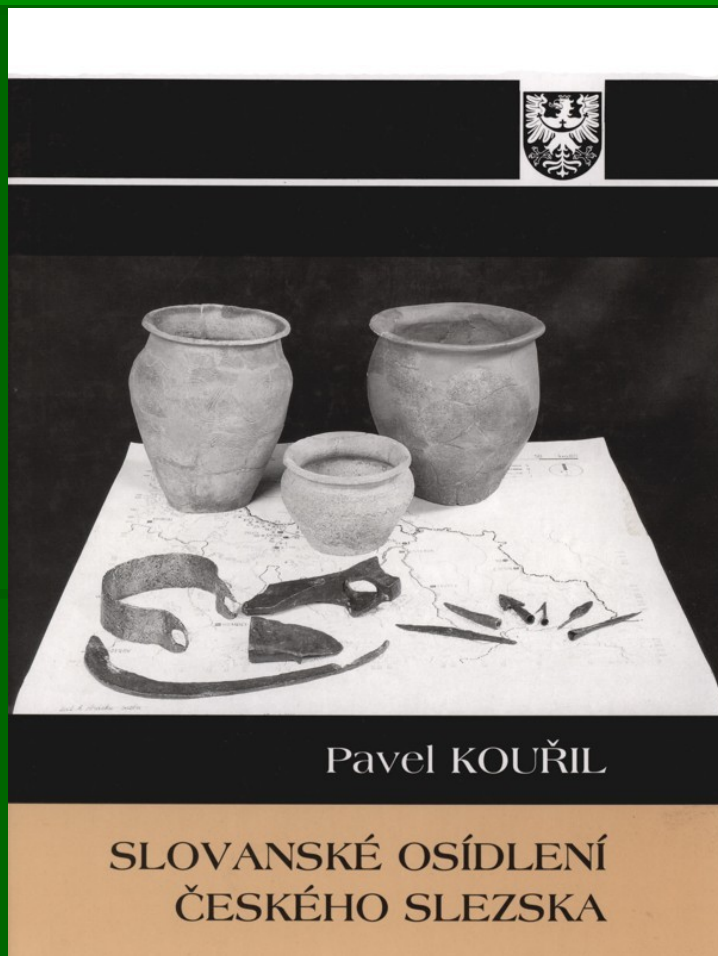
Zpracování výzkumu

- Konzervace nálezů
- Vyhodnocení nálezů a nálezových okolností
- Publikace výsledků výzkumu
- Diskuze nad výsledky výzkumu
- Vydávání syntéz

Konzervace nálezů



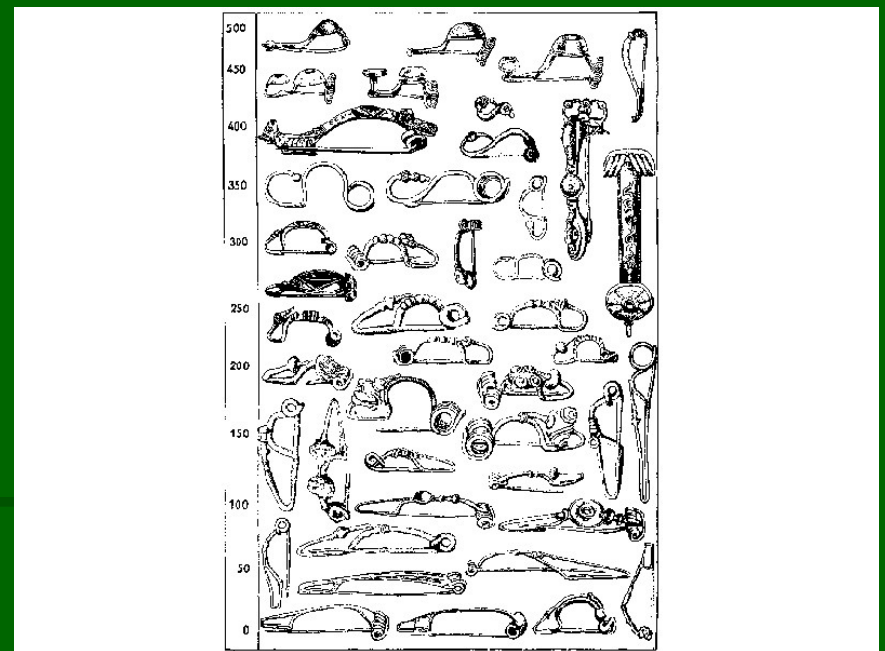
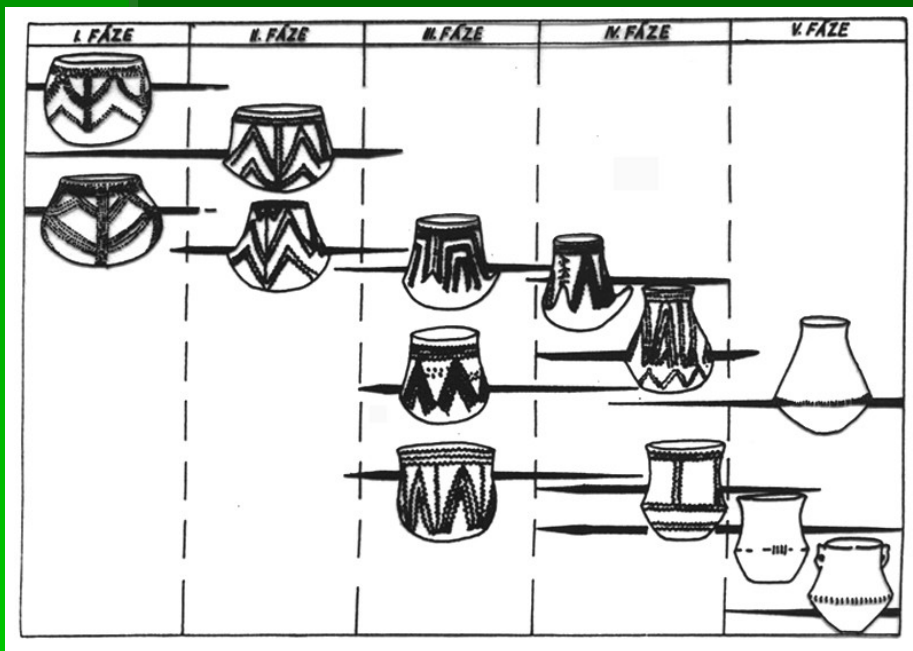
Publikace výsledků



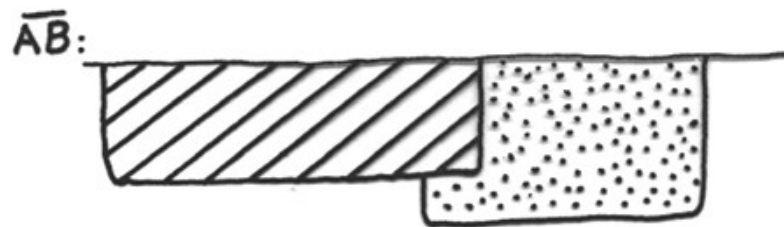
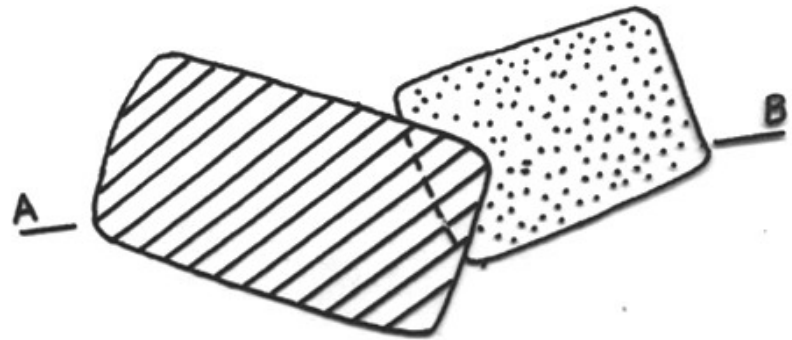
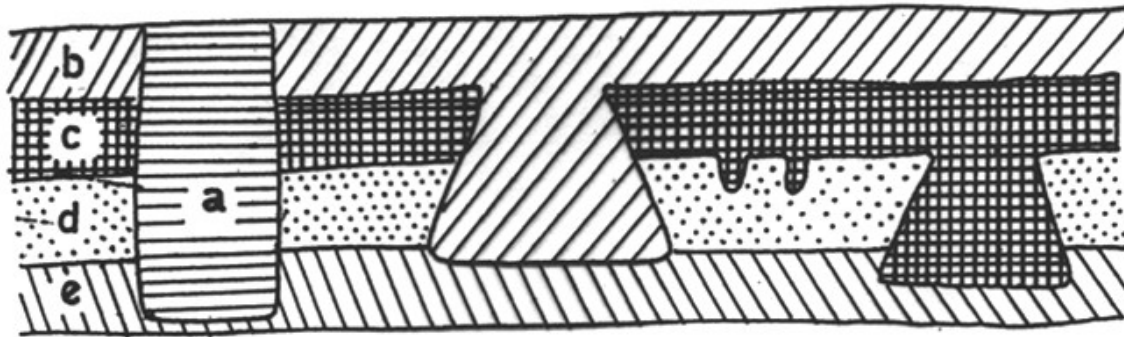
Metody datování

- Relativní (typologie, stratigrafie, rostlinná a živočišná společenstva – paleontologie, malakozoologie, paleobotanika, palynologie)
- Absolutní (C14, dendrochronologie, termoluminiscence, OSL...)

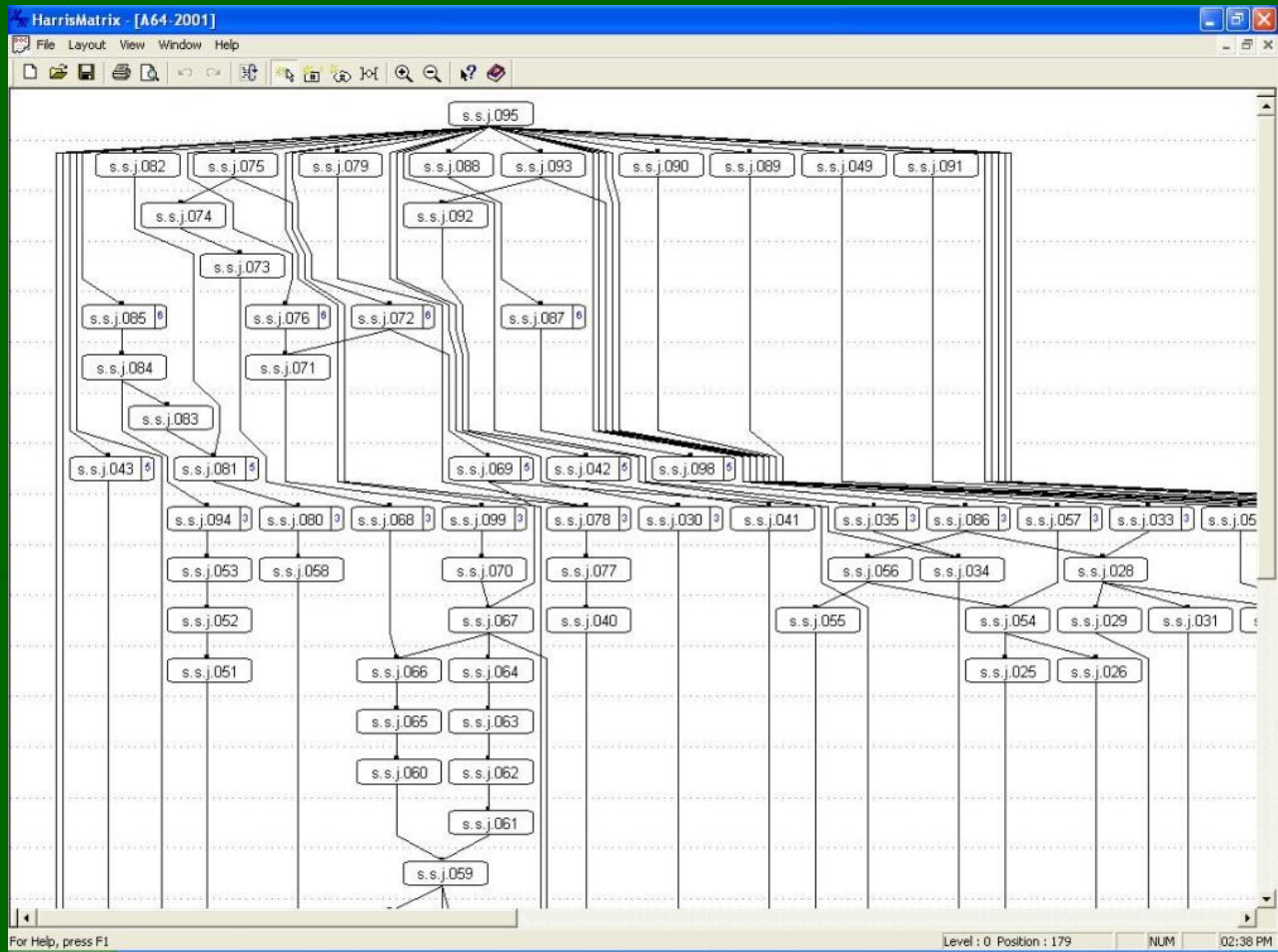
Typologie



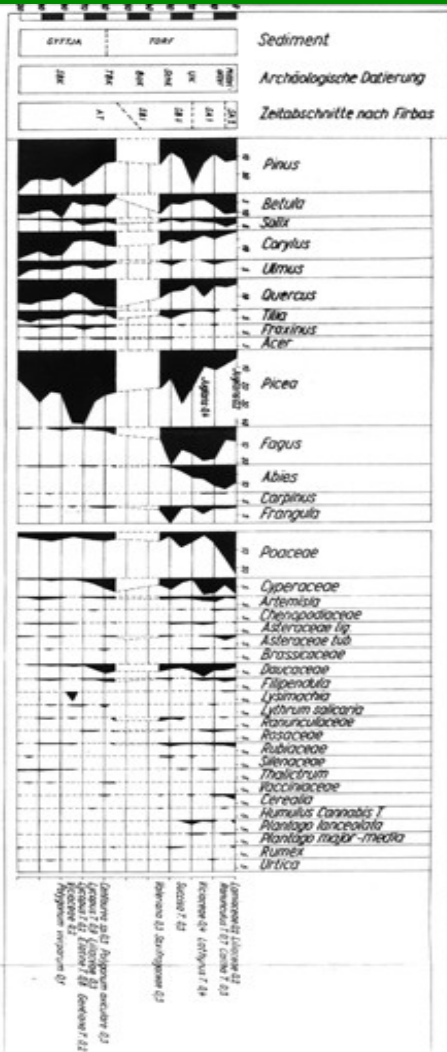
Stratigrafie



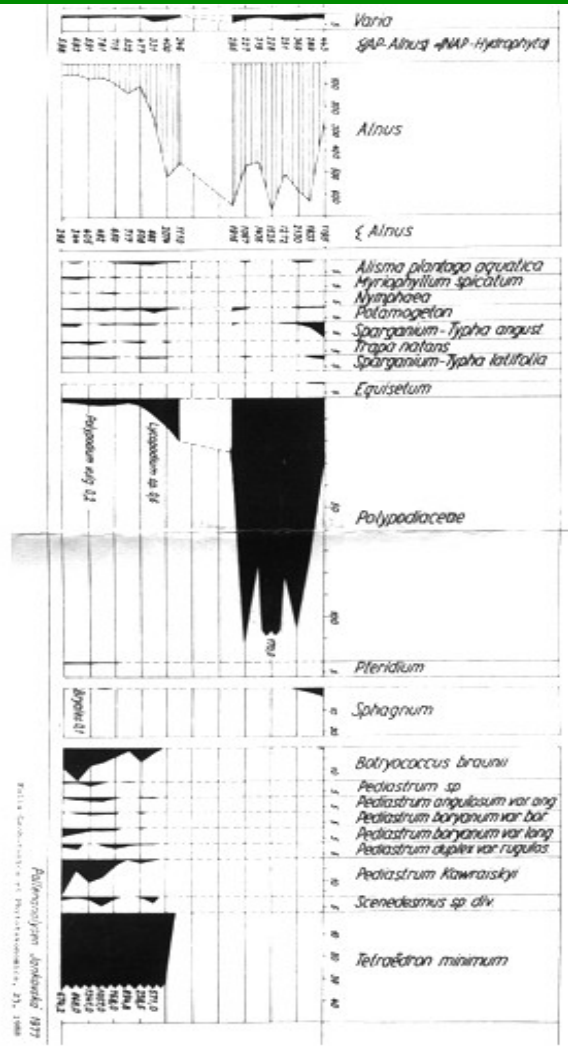
Harrisova metoda



Palynologie



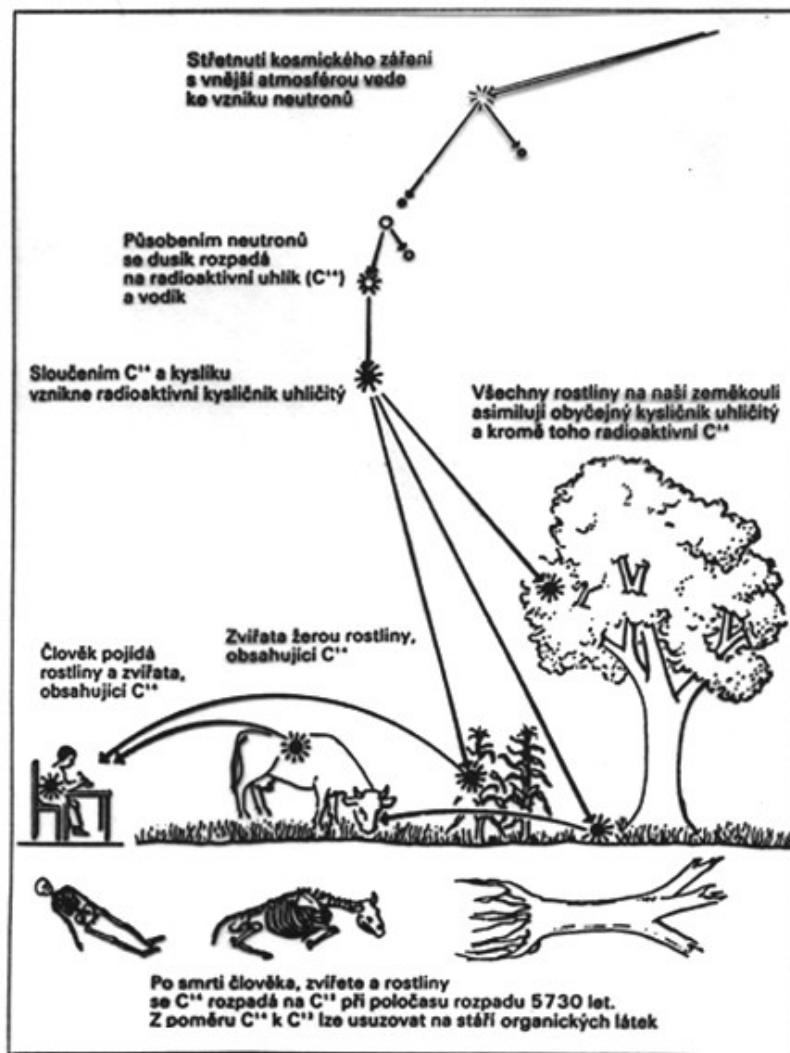
Beilage 2 JANKOVSKÁ, KOHOUTSKÁ, JEZEMO
 Pollenanalyse des Profils Mladá, Svatáružka, Brno



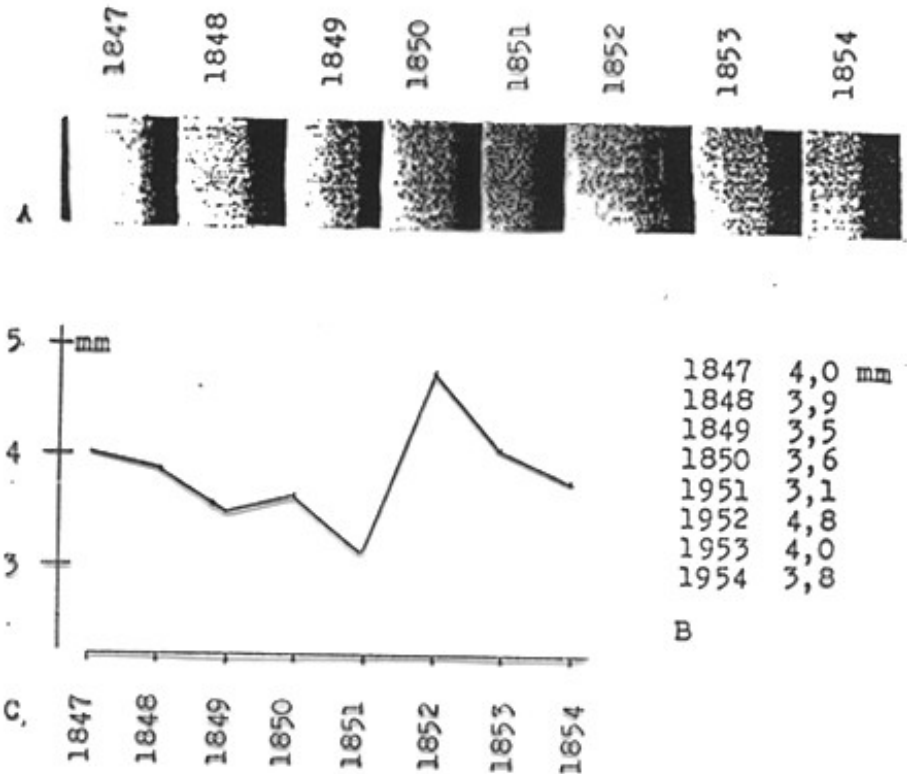
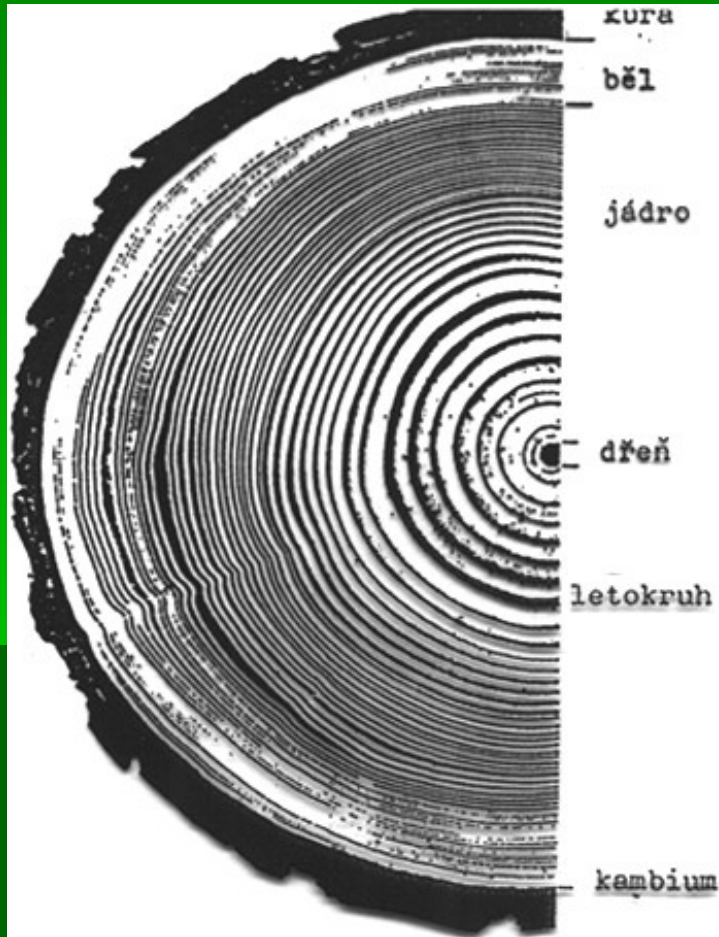
PK-1-D

Pollenanalyse des Profils PK-1-D, Svatáružka, Brno

Radiokarbonová metoda



Dendrochronologie



Další metody

- Analogie
- Experiment
- Antropologické metody
- Obraz ae hmotné kultury je asi jen 5 - 15% původní živé kultury, přičemž některé složky mohou chybět úplně!

Archeologická památková péče

- Památkový zákon: 20/1987Sb Zákon o státní památkové péči
- Archeologické výzkumy mohou provádět jen oprávněné organizace
- Archeologické nálezy jsou majetkem státu (krajů)
- Investor stavby je povinen stavbu ohlásit, případně nechat provést záchranný a výzkum
- Pokud dochází k ničení a situací z komerčních důvodů je investor povinnen hradit a výzkum
- Záchranné a výzkumy přiděluje Archeologický ústav oprávněným institucím

Dějiny moravské archeologie

- **Jindřich Wankel** (1821-1897) – otec moravské archeologie, lékař v Blansku, na odpočinku v Olomouci, zkoumal Moravský kras, výzkum v Býčí skále, Pekárně, ale také v Předmostí. Bilder aus der Mährischen Schweiz



- **Martin Kříž** (1841-1916) – líšeňský rodák, notář ve Ždánicích, zkoumal Staré Zámky, jeskyně Moravského krasu, Pekárnu (1883), Předmostí, Kůlnu, na výzkumy dohlížel Jiří Galgoczy, který nadsazoval počet prozkoumaných metrů, paleontolog – srovnávací sbírka, *Kůlna a Kostelík*



- **Karel Jaroslav Maška** (1851-1916) – učitel na reálce v Novém Jičíně, ředitel reálky v Telči, objevitel neandrtálské čelisti v Šipce u Štramberka, hromadného hrobu v Předmostí, mohyly Hlásnica u Horákova, spory s M. Křížem, *Der diluviale Mensch in Mähren*



- **Jan Knies** (1860-1937) – rodák z Tasova, učitel v Blansku, Krasové, Sloupu a jinde, 1880 kope v Pekárně, dále v Býčí skále, Kolíbkách a jinde. 1906 zakládá Muzeum Moravského krasu ve Sloupu, autor mnoha drobnějších studií, umírá v Brně



- **Karel Absolon** (1877-1960) – zoolog (jeskynní fauna), speleolog a archeolog, vnuk J. Wankela, zdatný manažér, kopal v Předmostí, Býčí skále, ale hlavně v Dolních Věstonicích (zastupován E. Daniou) a Pekárně (1925-1930) – zastupován R. Czižekem, zkoumal také Ondratice a Otaslavice, profil v Pekárně prohlásil za klasický



- **Emanuel Šimek** (1883 – 1963):
Narozen ve
Vatěticích u Sušice;
sloužil u
námořnictva, poté
vystudoval
archeologii,
zakladatel katedry
archeologie v Brně,
zajímal se hlavně o
dobu římskou –
Velká Germánie
Klaudia Ptolemaia
- **Inocenc Ladislav Červinka** (1869 – 1952): Narozen v Břestu; geodet;
časopis *Pravěk*,
zakladatel MAKu;
kustod sbírek MZM;
konzervátor státní
památkové péče;
Morava za pravěku,
Pravěk zemí
českých; Slované na
Moravě a říše
Velkomoravská

- **Josef Skutil** (1904-1965) – rodák ze Zbýšova, první profesionální moravský archeolog, přednosta pravěkého oddělení MZM, profesor bratiskavské university, po válce obviňován z kolaborace, poté rehabilitován, autor mnoha drobných statí, *Paleolitikum v Československu*



- **Bohuslav Klíma**
(1925-2000) –
vedoucí poválečných
výzkumů v Dolních
Věstonicích a
Pavlově, Ostravě –
Petřkovicích, výzkum
prostranství před
jeskyní Pekárnou,
kde našel žebro s
rytinou pasoucích se
koní, *Archeologický
výzkum plošiny před
jeskyní Pekárnou*



- **Josef Poulík (1910 – 1998)** narozen v Jiříkovicích; slovanský archeolog, manager a popularizátor; ředitel AÚ v Brně a v Praze, místopředseda ČSAV, zkoumal Mikulčice, Žuráň atd.; *Jižní Morava, země dávných Slovanů; Mikulčice*

