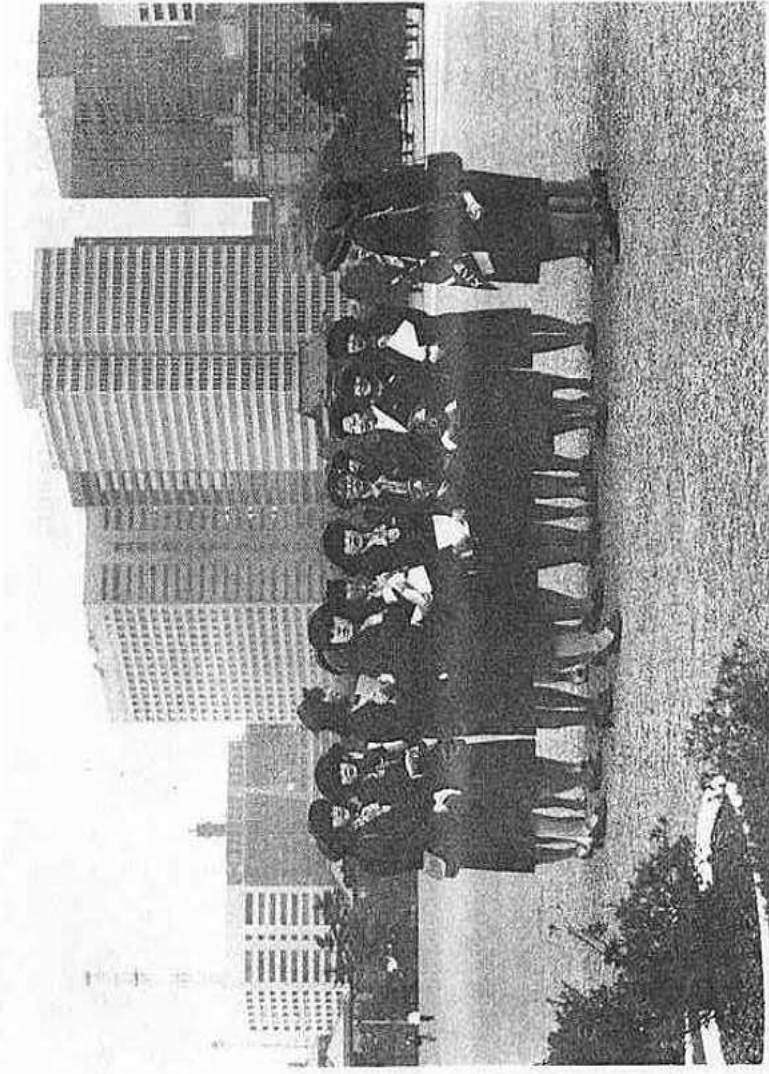


Shokugyō Employment



Shinnyū shain no kunren (basu-gaishai): Training of new employees (bus-line company)

日本の春は 2月の終わりがから 始まります。日本は 南北に細長い 国ですから、春は 南では ずっと 早く、北では ずっと 遅くなります。東京では 4月の 初めごろ 桜が 咲き始めます。そして、1週間ほど 見事な 花を つけて 私たちの 目を 楽しませて くれます。この 日本の 春は また 卒業式、入学式の 季節でも あります。毎年 春 3月 中学、高校、大学を 卒業した 人たちは 4月から 上の学校へ 進むか、あるいは 働き始めます。新しく 社会に 出て働き始めた 人たちを 「社会人一年生」と 呼びます。社会人一年生が 会社に 就職した 場合には 「新入社員」と 呼ばれます。毎年 4月1日、新入社員が 1,000人以上も 入社する 大会社から 2~3人の 新入社員を迎える 小さな 会社まで、全国 いっせいに 入社が行われます。

学生の間は Tシャツと ジーンズで 過ごした 男女も、この 日から 社会人と して、男子は 背広を 着て 会社に 通います。銀行や デパートや 大会社などでは、女子にだけ 制服を 決めて いる ところも 多いです。

典子さんは 今年 社会人一年生、高校を 卒業して ある デパートに 就職しました。

父： 典子、どうだ。初出勤の 感想は。

典子：今日は 午前中、入社式と 会社の 説明。午後から 訓練が 始まったの。最初の 1 週間は ずっと 訓練ですって。

母： 入社式って、どんな ことを したの。

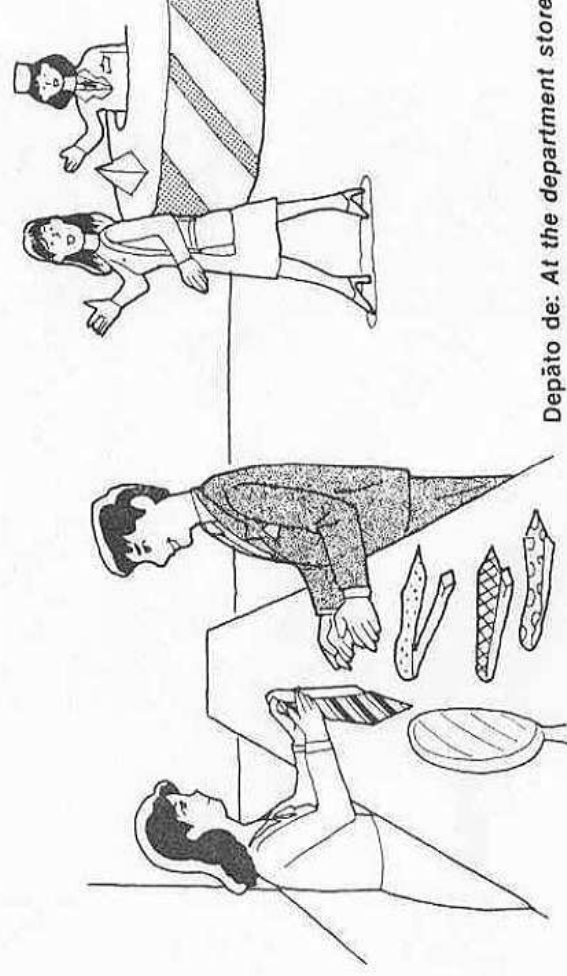
典子：新入社員が みんな 集まって 社長の 話を 聞いて、それから 新入社員 代表が「がんばります」って あいさつしたの。 だいたい 1時間ぐらいたったわ。

父： 新入社員は 全部で 何人ぐらいたい。

典子：300人。 そのうち 男子が 1割の 30人ぐらい。 デパートは さすがに 女子が 多いのね。

母： 典子は 何の 売場に入るので。

典子：まだ 分からないの。今日は「いらっしやいませ」とか「ありがとう ございました」の 言い方の 訓練で 一日が 終わっちゃった。 売場は あさって 発表されるみたい。



Depāto de: At the department store

母： 疲れたでしょう。

典子：ううん、大丈夫。今まで 気づかなかったけど、 デパートって 従業員用の お手洗いや 食堂が ちゃんと あるのね。 お客様用の は 使っては いけないの。

父： 社員食堂だね。 広いかい。

典子：お客様用のと 同じぐらい 広いわ。でも 安くて みんなが 利用 するから お昼時は 特に 混んで いて、 ゆったりした 気分には とても なれないけど、 まあ、 仕方が ないかしら。

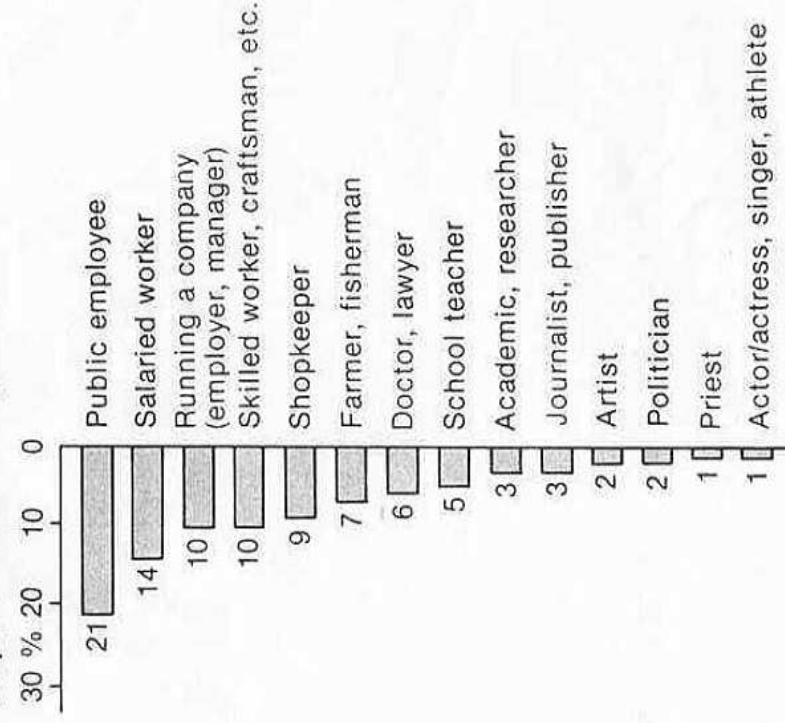
母： そうよ、 もう 典子は デパートの お客様では ないんですもの。

こうして 社会人一年生は 各職場に 入って、 だんだん 経験を 積んで いきます。

看護婦、 床屋、 政治家や 俳優など 人間の 職業は 本当に いろいろ あります。 現在、 日本人に とって 一番 人気がある 職業は 何で しょうか。 日本放送協会 (NHK) が 行った アンケート調査に よると、 一番 人気がある 職業は 公務員で、 21 % の 人が 希望して います。

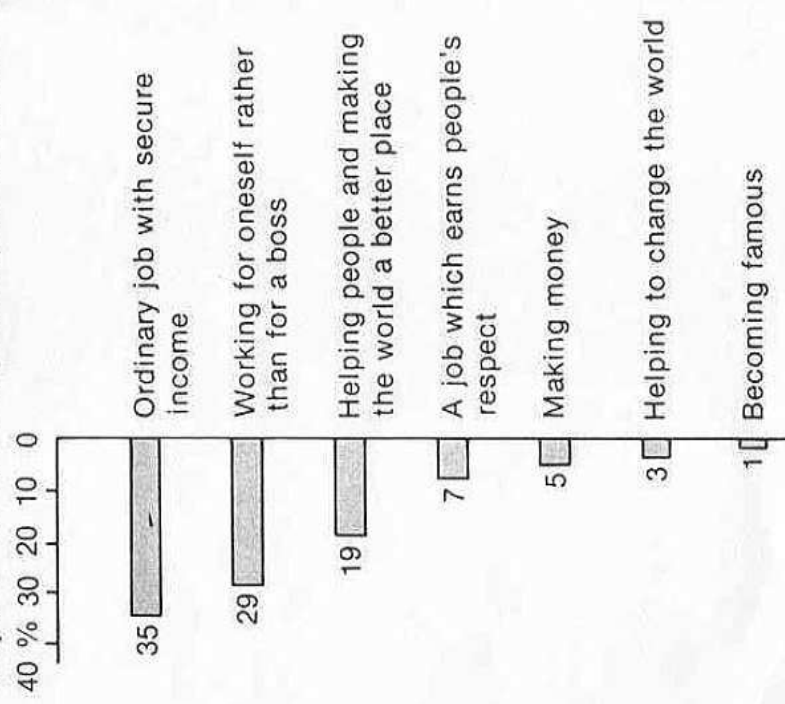
Gurafu 1 Risō no Shokugyō:

Graph 1 Ideal Occupation



Gurafu 2 Riso no Shokugyō (Riyū)

Graph 2 Ideal Occupation (Characteristics)



次に人気があるのは会社、工場などで働くサラリーマンで、14%です。公務員は安定している職業なので、一番人気があるようです。一度公務員になると、自分からやめない限り働き続けることができます。2位のサラリーマンもだいたい同じ理由です。

日本の職場では一度就職したら、定年までずっと働き続けるのが一般的です。職場を変えるのは不利だと言われています。実際に働いている人を対象にした同じアンケート調査の結果では「仕事も会社も今のままでよい」という人が68%、新入社員も32%の人が「今の会社に定年まで勤めるつもり⁽⁴⁾」だそうです。しかし、「会社を変わりたい」人も全体で26%いました。

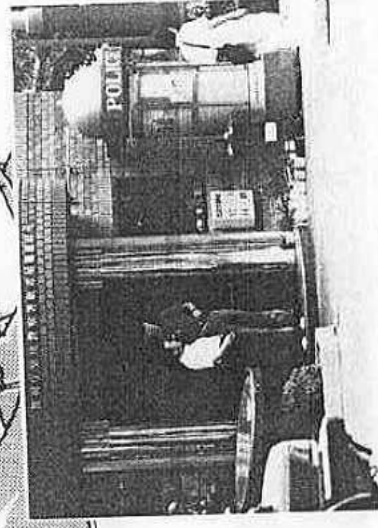
3位は、会社経営者とそしてもうひとつ、大工、美容師、コックなどに代表される職人で、経営者、職人を理想の職業とした人が共に10%います。これらの職業は「人に使われるより自分で事業をしたい、技術を身に付けたい」という考え方の人に人気があるようです。



Sērushman: Salesman



Kangofu: Nurse



Omawarisan: Policeman