

Nákončie remeňa

Analýza materiálu

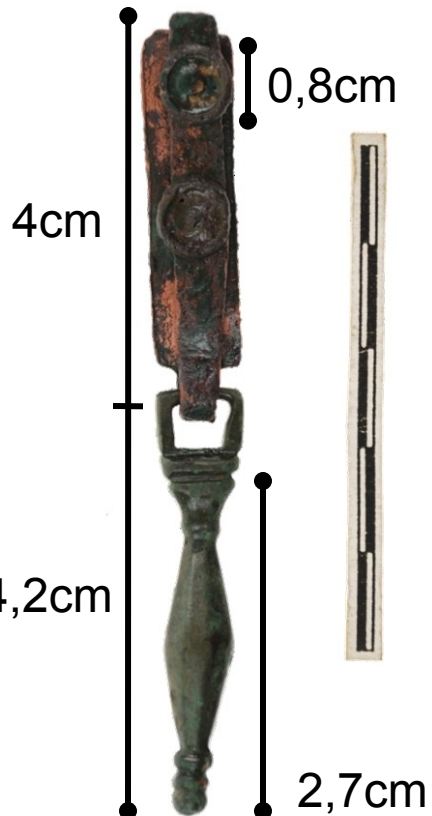
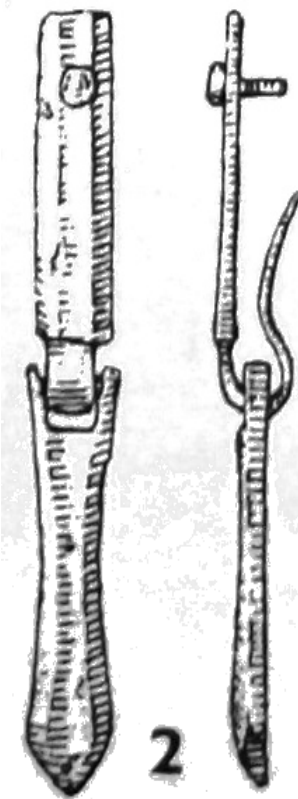
Rozmery predmetu



- Materiál: bronz
- Rímsky pôvod
- Chronologické zaradenie: B2/C1
- Predmet sa skladá z dvoch častí.
- Druh: *pteryx* (dvojdielne nákončie remienka s kopinatým ukončením).

Obdobný nález: (Bohatý kniežací hrob pri Mušove).

- Na hornej časti bol na háčiku zavesený jazykovitý článok.
- Analógia vo vojenskom milieu.
- Funkčne ojedinelý predmet.



Všeobecne

Funkcia: poskytnúť ťah voľnému koncu remeňa ťahanému cez ramienko pracky a zabrániť jeho namotaniu.

Materiál: najčastejšie z bronzu, niekedy zo železa, v neskorších dobách tiež zo striebra a vzácné i zo zlata, občas vykladaného drahými kameňmi.

Rímske provincie

Výroba: v skorých fázach doby rímskej ich zhotovovali domáce dielne, alebo sa dovážali spolu s ďalšími prvkami opaskov z rímskych provincií (Noricum).

Výbava hrobov: Odhliadnuc od stredného Sliezska bolo nákončie remeňa nosené tak ženami ako aj mužmi. Pokiaľ dva takéto patrili k vybaveniu ženy len vo výnimočných prípadoch, tri a viaceré sa obmedzujú vyslovene na hroby mužov.

- Podľa príslušných bohatých darov vyplýva, že majetní používali viaceré i ba z časti rovnaké nákončia remeňa.



Spôsob nosenia

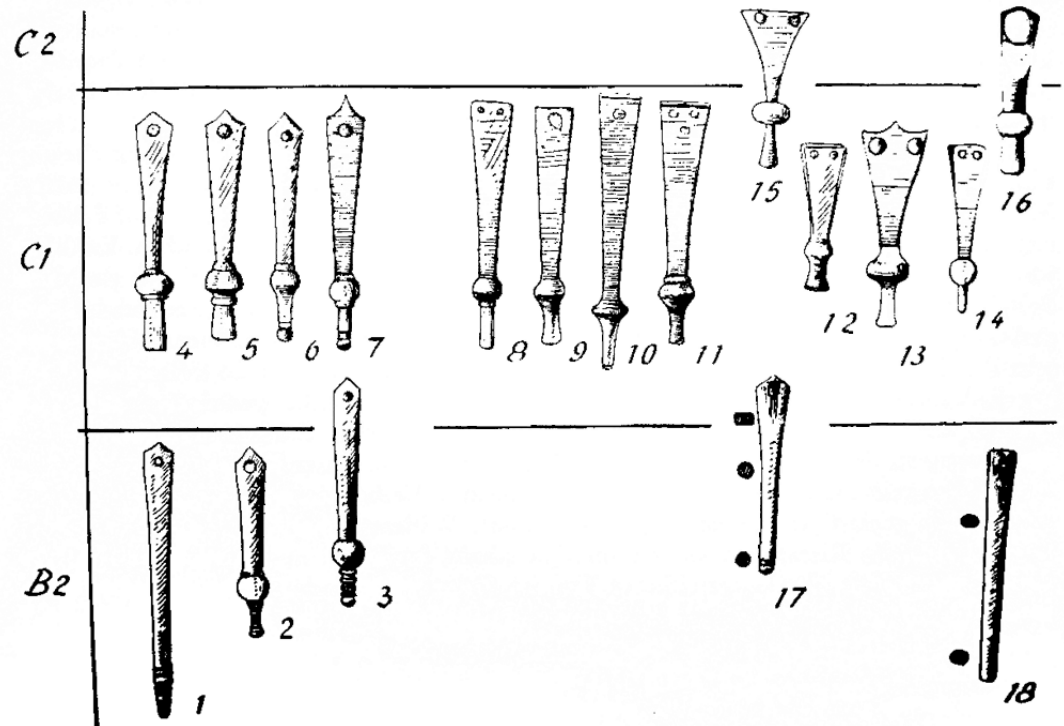
- Informácie nám poskytujú náhrobné kamene rímskych vojakov raného 1.storočia.
- Voľný koniec opaska končil dvomi alebo viacerými pásikmi, z ktorých iba jeden slúžil na spojenie s trňom, pokiaľ ostatné, zaťažené nákončiami remeňa, voľne viseli nadol.
- Štyrmi pásikmi končiaci opasok (cingulum) na hrobe v Mainzi, patriacom Cn. Musiusovi, nositeľovi orla 14. légie.



Chronologická schéma Thorsbergerských nákončí remeňa skupiny O.

Nákončia remeňa tvaru O nadväzujú na tie zo staršej doby rímskej s bohatým profilovaním konca.

Zhrnutie: Tvar O 1 sa dá s istotou datovať do stupňa B 2. Tvary O 2, 3 a 18 by nemali byť oveľa mladšie. Veľké množstvo nákončí remeňa sa dá priradiť do stupňa C 1, len tvar O 15 so 70 kusmi patrí do stupňa C 1 a C 2. Tvary O 17, 18 predstavujú paralelnú sériu ku nákončiu remeňa s bohatým profilovaním konca O 1; rovnako sa spájajú s keltským tvarom z neskoroláténskej doby.



Ploché nákončia remeňa

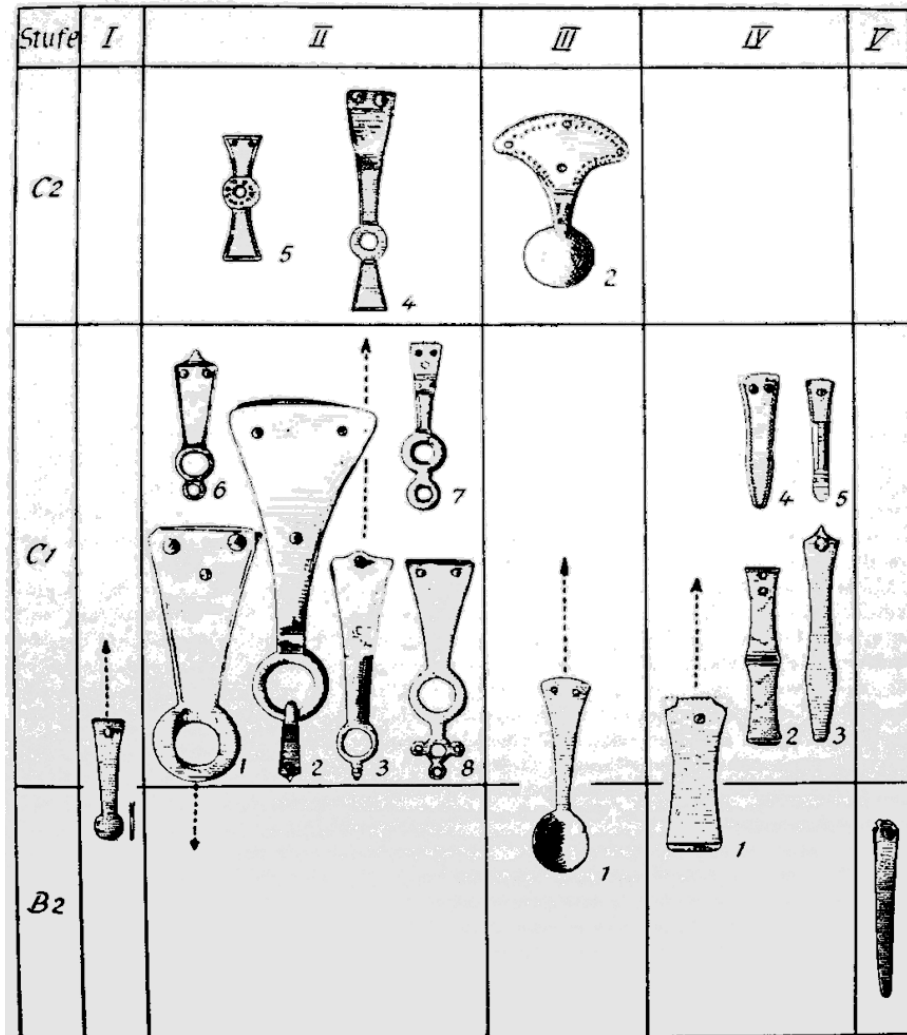
Skupina J

Naproti skupine O sú nákončia remeňa skupiny J vzájomne prepojené celkom plochým prierezom s obrysom v tvare jazyka alebo pásika.

Je možné rozlišovať nasledovné podskupiny:

- I. s platničkovým koncom
- II. s prstencovým koncom
- III. so šálkovitým koncom
- IV. vystretý s tvarom jazyka
- V. s tvarom pásika

Hranice medzi podskupinami IV. a V. sú plynulé.



Použitá literatura

- Raddatz, K. 1957: Der Thorsberger Moorfund. Gürtelteile und Körperschmuck. Neumünster.
- Droberjar, E. 2002: Encyklopedie římské a germánské archeologie v Čechách a na Moravě, Praha.
- Jaroslav Peška – Jaroslav Tejral. 2005: Das germanische Königsgrab von Mušov in Mähren. (rec. Lubomír Košnar), 229- 235.
- Peška, J. (ed.) 1991: Královská hrobka z Mušova. Barbaři a Římané nad středním Dunajem v prvních dvou stoletích nového letopočtu. Mikulov.