

**WHO IS THE
MOST AWESOME
PERSON TODAY?**



REARVIEW

The image features a 3D, metallic, reflective logo for the word "REARVIEW". The letters are thick and have a brushed metal texture, with highlights and shadows that give them a three-dimensional appearance. The logo is positioned in the upper half of the frame. Below the logo, there is a horizontal band of soft, purple light that fades into the dark background. The overall aesthetic is sleek and modern.



- Co se děje?
- Kto je spokojenej? Nova/Markíza alebo Prima/JOJ?
- Co za to může?

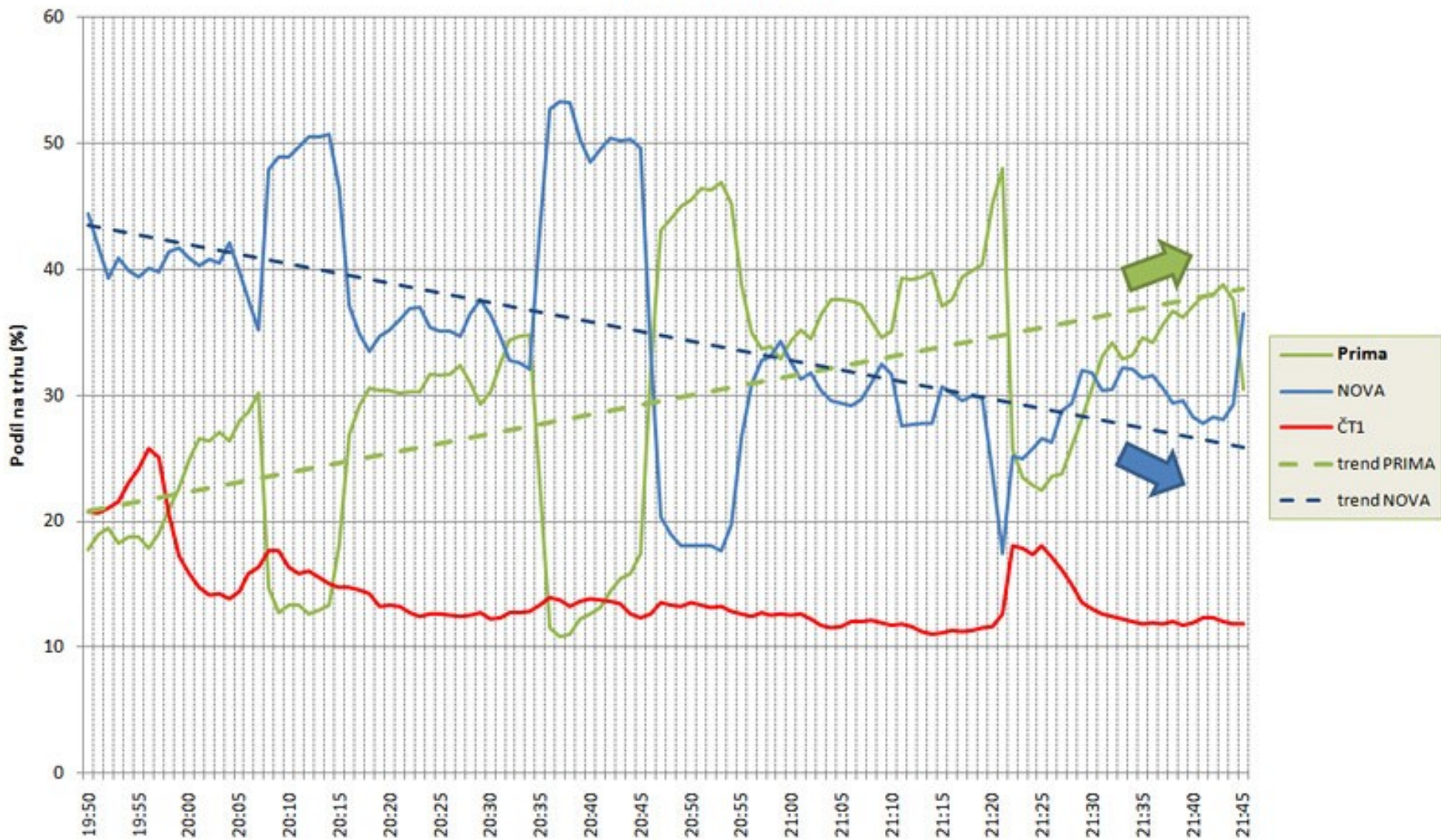
Sledovanost talentových show na televizích Nova a Prima

Datum	Nova - Talentmania (D15+)	Nova - Talentmania (D15-54)	Prima - ČS má talent (D15+)	Prima - ČS má talent (D15-54)
29.8.2010	rating 15,1%, share 35,96% , celkem 1 336 000 diváků	rating 13,1%, share 37,00%, celkem 768 000 diváků	rating 12,9%, share 29,88% , 1 142 000 diváků	rating 11,6%, share 32,43%, 680 000 diváků
1.9.2010	rating 14,7%, share 34,95%, celkem 1 305 000 diváků	rating 14,3%, share 42,93%, celkem 837 000 diváků	newysílal se	newysílal se
2.9.2010	rating 15,1%, share 36,09%, celkem 1 336 000 diváků	rating 14,0%, share 41,37%, celkem 821 000 diváků	newysílal se	newysílal se
3.9.2010	rating 11,5%, share 29,08%, celkem 1 021 000 diváků	rating 9,8%, share 31,72%, celkem 577 000 diváků	newysílal se	newysílal se
4.9.2010	rating 12,5%, share 34,03%, celkem 1 104 000 diváků	rating 10,0%, share 34,72%, celkem 585 000 diváků	newysílal se	newysílal se
5.9.2010	rating 12,7%, share 28,48% , celkem 1 126 000 diváků	rating 10,5%, share 27,58%, celkem 618 000 diváků	rating 11,8%, share 26,15% , 1 041 000 diváků	rating 10,5%, share 27,57%, 618 000 diváků
12.9.2010	rating 11,6%, share 26,82% , celkem 1 025 000 diváků	rating 10,0%, share 27,29%, celkem 587 000 diváků	rating 12,3%, share 28,00% , 1 088 000 diváků	rating 11,5%, share 30,98%, 674 000 diváků
19.9.2010	rating 10,3%, share 22,23% , celkem 910 000 diváků	rating 7,9%, share 20,65%, celkem 463 000 diváků	rating 12,6%, share 27,04% , 1 117 000 diváků	rating 11,9%, share 30,83%, 701 000 diváků
26.9.2010	rating 10,8%, share 25,64% , celkem 956 000 diváků	rating 8,7%, share 25,15%, celkem 512 000 diváků	rating 14,7%, share 33,54% , 1 300 000 diváků	rating 13,4%, share 37,47%, 789 000 diváků
3.10.2010	rating 12,0%, share 27,66% , celkem 1 064 000 diváků	rating 9,5%, share 26,16%, celkem 560 000 diváků	rating 12,6%, share 27,61% , 1 114 000 diváků	rating 12,0%, share 31,22%, 704 000 diváků

Zdroj: ATO - Mediaresearch

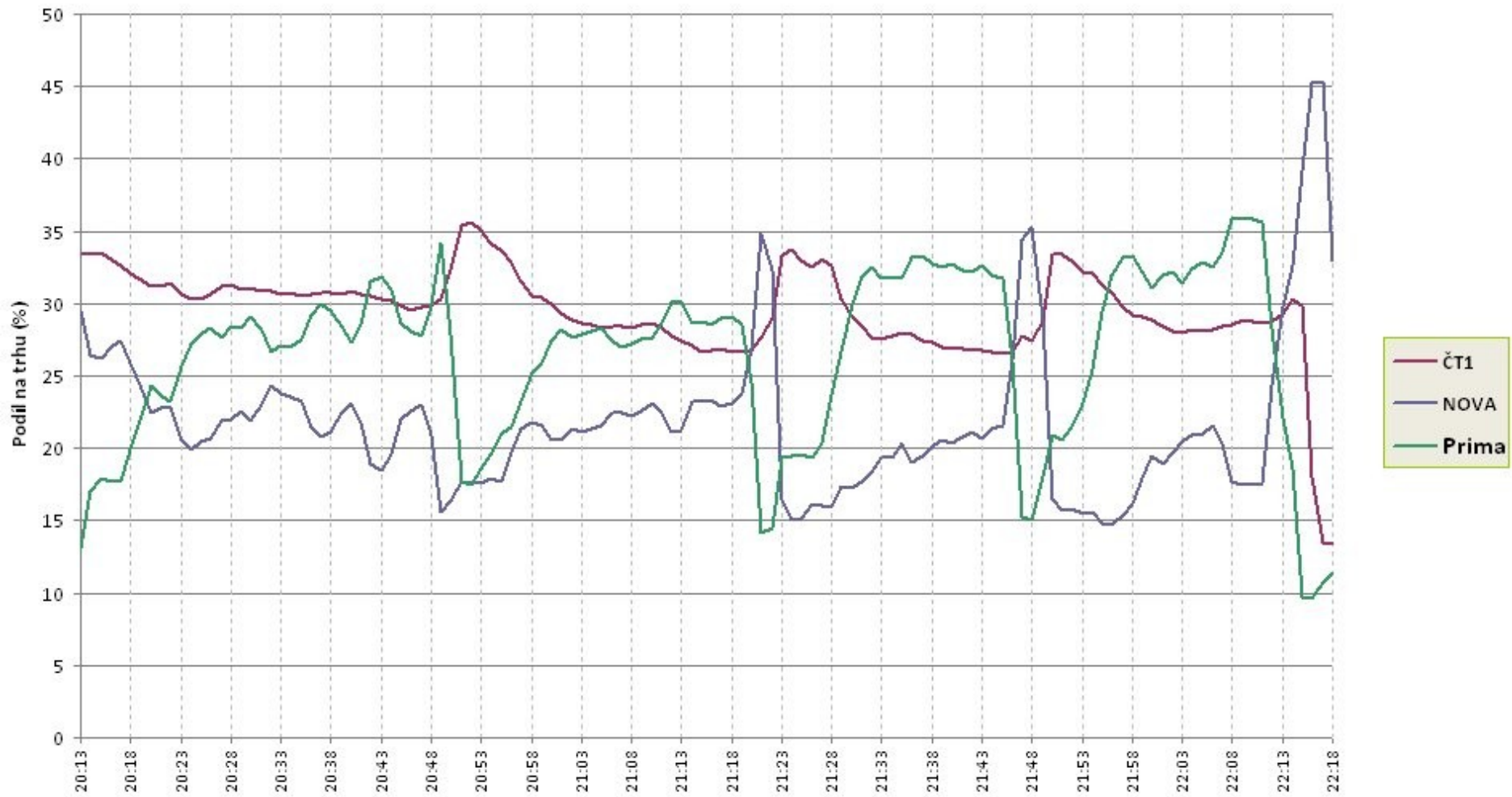
Minutová křivka 29. 8. 2010 v CS D15+

Zdroj dat: ATO - Mediaresearch



Minutová křivka 19. 9. 2010 v CS D15+

Zdroj dat: ATO - Mediaresearch



Súboj dvoch televíznych talentových show jednoznačne vyhrala Markíza!

Autor: PR Press TV Markíza , e-mail: info@markiza.sk

Přidané: 31.08.2010

Takmer súčasne odštartovali v nedeľu večer Česko Slovenská show Talentmania na Markíze a Česko Slovensko má talent na konkurenčnej stanici Joj. Diváci však jednoznačne určili víťaza. Talentmania bola jednotkou na trhu a s hodnotou share 38,9% (12-54) výrazne predstihla konkurenciu.



Celkovo si Talentmaniu zaplo až 1 194 000 divákov (AvRch), pričom dosiahnutý reach bol najvyšší zo všetkých programov odvysielaných v tomto roku. Najväčší divácky záujem o program prejavila najmä mladá časť populácie : ženy 15-24 (shr 49,4 %).

Nedeľný prime time na Markíze (shr 38%) hlavne vďaka Talentmanii jednoznačne potvrdil, že Markíza je jasný líder na trhu.

Marek Machats, PR oddelenie TV Markíza



Talentové formáty svedly vyrovnanou bitvu



Be the first of your friends to like this.



VÝVOJ SLEDOVANOSTI UVNITŘ - Televize **Nova** s Talentmanii sice zvítězila, konkurence však získala jen o 200 tisíc nižší skóre.

Více diváků si vybralo **Talentmanii** televize Nova, podle serveru Digizone.cz zhlédlo přímý přenos 1,336 milionu lidí (při podílu na trhu 35,96%, což odpovídá průměru stanice). Konkurenční **TV Prima** a její **Česko Slovensko má talent** si vybralo 1,142 milionu při podílu 29,88%, přitom průměrný share TV Prima se pohybuje okolo 17%. Televize Prima uvedla v tiskové zprávě i další informace, po odečtení reklamních přestávek činil podíl dokonce 32,99%. "V nejlepší minutě (21:21) sledovalo **ČESKO**

SLOVENSKO MÁ TALENT celkově 2 105 000 diváků (4+), v této minutě show dosáhla 48,06% (Dospělí 15+) podílu sledovanosti," dodává TV Prima. Podíl TV Prima měl (narozdíl od TV Nova) ovšem stoupající tendenci.

PSALI JSME: Nova přestává šetřit, na podzim láká na show i původní seriály

Situace u slovenských sousedů byla podobná. Podle serveru Medialne.sk zvítězila **TV Markíza** s podílem 37,5%, nadprůměru se podařilo dosáhnout i **TV JOJ** 30,6% (strategická cílová skupina 12-54). Průměrný sezónní podíl TV Markíza přitom činí 30,1%, TV JOJ potom 20,3%. U Markízy se ovšem jedná o vůbec nejhorší výsledek úvodního dílu hlavního formátu sezóny.

PSALI JSME: Prima vyrukuje na podzim s nečekaně velkým množstvím premiér

Stanice vsadily na několik netradiční nástrojů. Televize Nova zkrátila zpravodajství na pouhých 20 minut a její show začala už v 19:50, přičemž první reklamu odvysílala až po necelé hodině. TV Prima po oba víkendové dny nasadila speciální VIP Zprávy a i její hlavní show se začala už v 19:50. Stopáž formátů se oproti původním odhadům protáhla o více jak 30 minut. Posun oproti plánu nastal i u TV Markíza, která vysílala stejně jako TV Nova. TV JOJ jako jediná neustoupila a show zahájila až v 20:15.

POLO SNOW STAMP

In December 2009 the entire UK was covered by a fresh, white blanket of snow. To take advantage of the fresh, white snow we produced a tactical ambient idea for a fresh, white mint. A 'Polo snow stamp'. When stamped in thick, fresh snow it left a near perfect replica of the iconic white mint.

