

Biedermeier

Empír

Francie, 1790

132 Bett, Mahagoni. Musée des Arts Décoratifs, Paris

Stammt etwa aus dem Jahre 1790 und kündigt ganz klar das »Empire« an. Die Vorder- und Rückwände mit dreieckigen Stirnstücken sind mit schönen Karyatiden geschmückt. Die »voeuse« links ist mit denjenigen auf Abb. 69 *en suite*. Wie jene stammt auch sie aus dem *Salon Turc* von Montreuil und wurde 1789 von Sené angefertigt.

132



87

Interiér biedermeieru

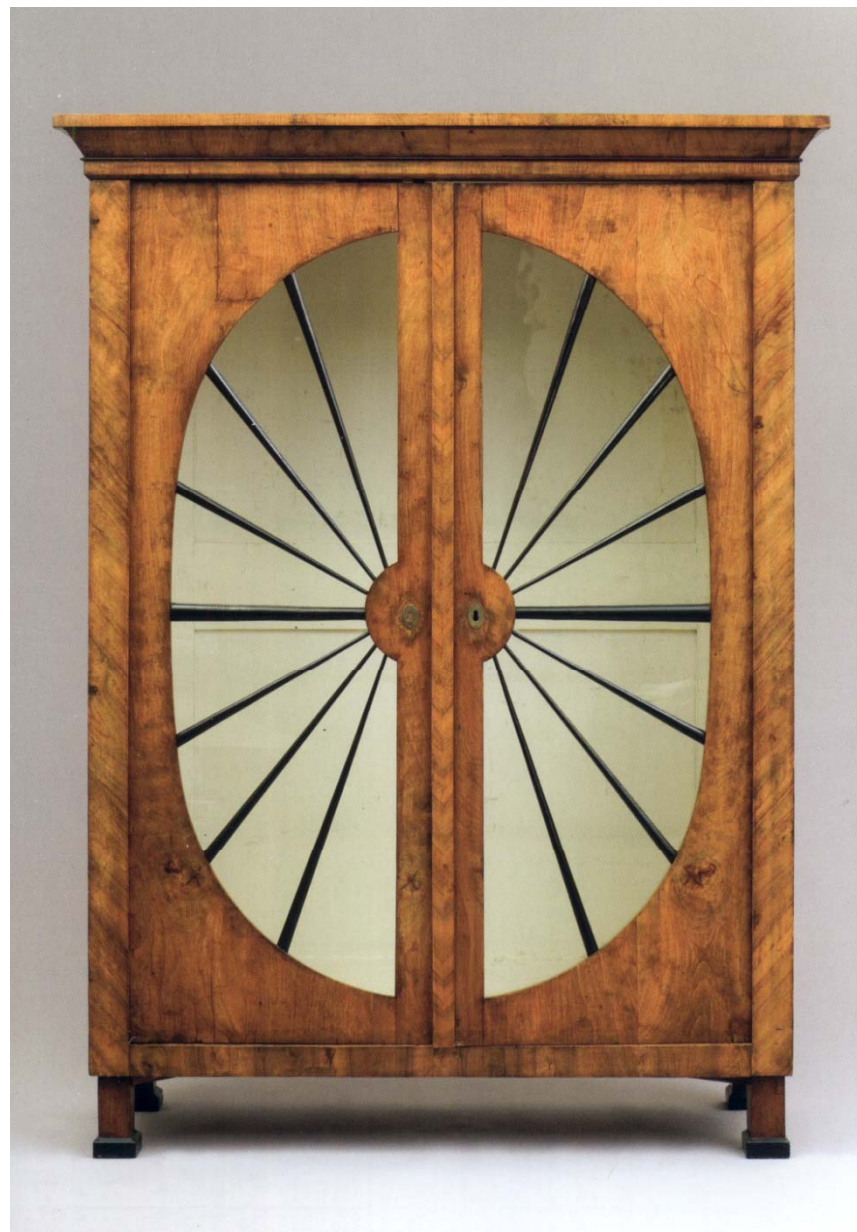


Sekretář
Čechy, kolem 1820
ořechová dýha, intarzie, UPM



Skříň knihovní

Čechy, kolem 1830
ořechová dýha, černě
mořený detail
UPM



Vitrína

Čechy, kolem 1830
ořechová dýha, sklo
UPM



Stůl

Čechy, před 1830

dýha z topolové kořenice,
intarzie, černě mořená
noha, řezaný zlacený
detail

NPÚ Liberec, zámek
Sychrov



Koš na šití

Čechy, kolem 1830
ořechová dýha, černě
mořené dřevo
NPÚ Josefov, zámek
Ratibořice



Psací stůl dámský

Josef Danhauser (okruh),
Viedeň nebo Čechy, 1830–
1835

třešňová dýha a masiv,
intarzie, čalounění

UPM



Lavice

Čechy, kolem 1825

Třešňová dýha, černě mořený detail, výplet rákos
NPÚ Ústí nad Labem, zámek Velké Březno



Pohovky

Čechy, kolem 1825
ořechové dřevo, čalounění
UPM



Čechy, kolem 1830
ořechová dýha, dobový textil
NPÚ Brno, zámek Rájec nad
Svitavou



Dětská postýlka

Čechy, kolem 1825
ořechová dýha, intarzie
NPÚ, Ústí nad Labem,
zámek Velké Březno



Židle

Morava nebo Rakousko, kolem 1825
ořechová dýha, černě malovaný
detail, brokát, Muzeum města Brna



Čechy, kolem 1830
ořechová dýha
UPM



Křeslo

**Praha nebo Vídeň, kolem
1830**

**bukové dřevo, třešňová
dýha, intarzie**

Sbírky Pražského hradu

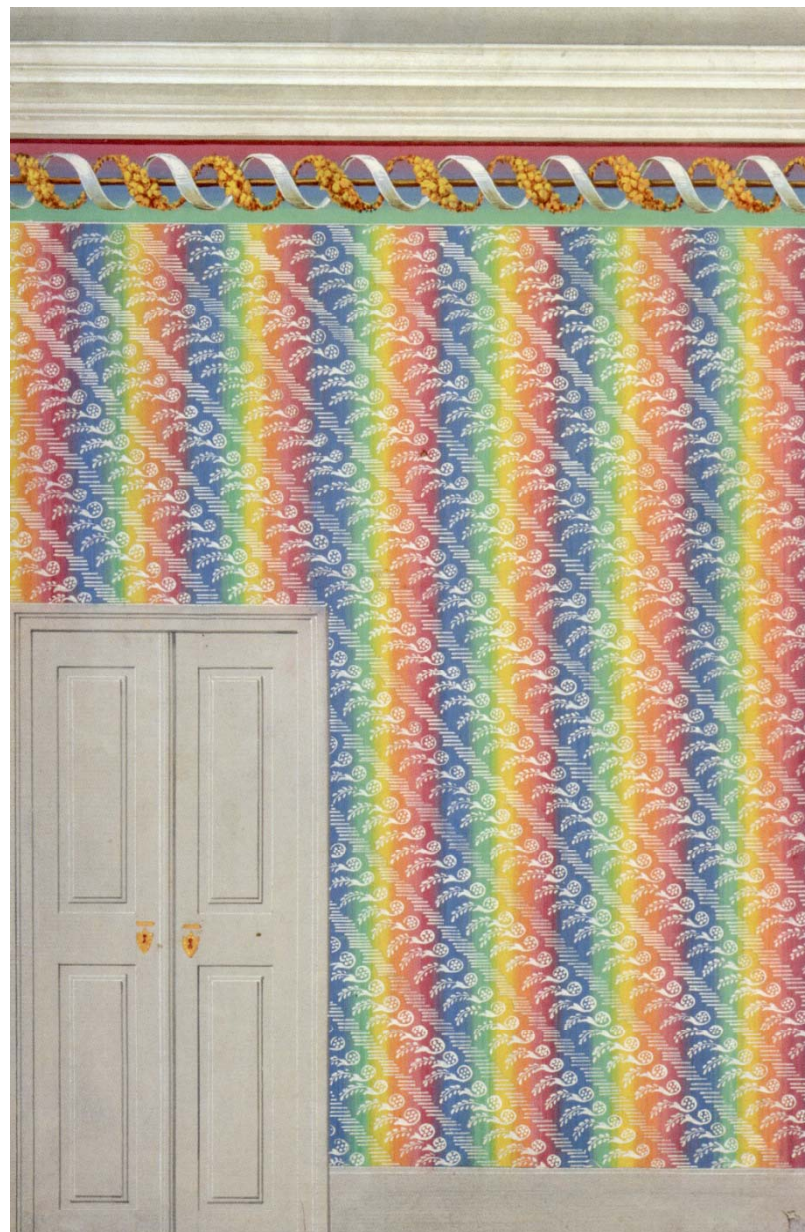


Návrhy na výmalbu pokojů

Antonín Friebel st., kolem
1830–1835

kvaš, papír

UPM



Karta se vzorky tištěných batistů

Eduard Leitenberg,
Zákupy, 1826
tisk na bavlně
MAK Wien



Dětské šatičky

Čechy 1830–1840

tmavě růžový, modře, zeleně a černě kostkovaný taft

UPM



Šaty vycházkové

Čechy, kolem 1835

zlatohnědý taft

UPM



Šaty zimní vatované

Čechy, 1830–1835

černošedý taft, černý samet

UPM

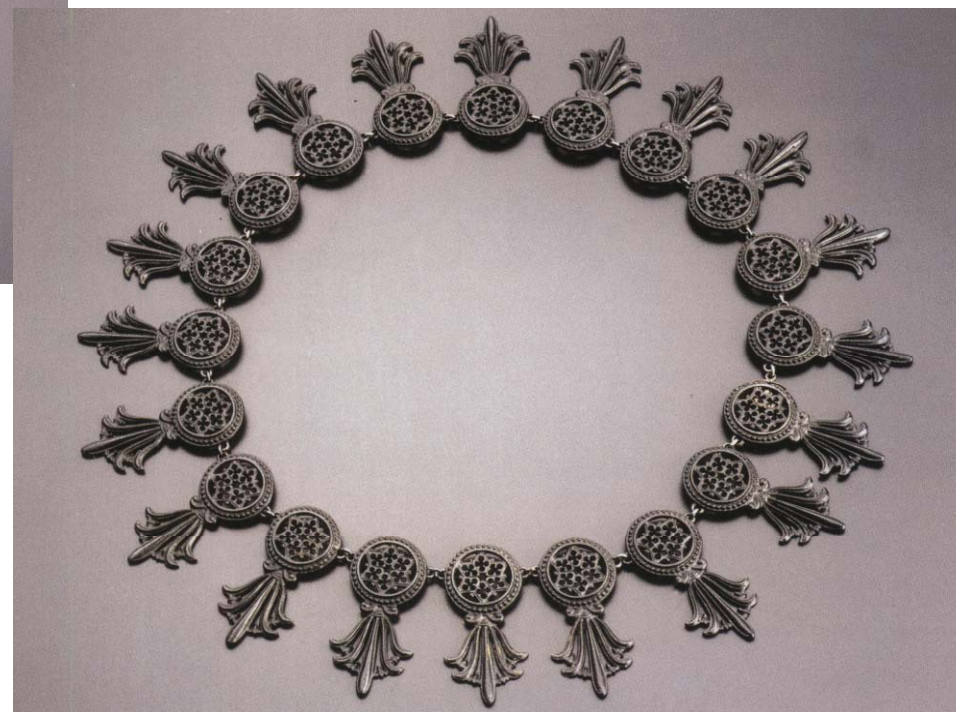


Náhrdelníky

Hořovické slévárny – Komárov, kolem 1830

litina

UPM



Číška s poprsím mladé ženy

patrně Dominik Biemann,
Praha nebo Františkovy
Lázně, 1825–1830

čiré sklo, broušené, řezané

UPM



Konvice

Nový Svět v Krkonoších,
kolem 1830–1840

čiré sklo, broušené

UPM



Číška

dílna Friedricha
Egermanna, Bor, po 1832

sklo, čiré, červeně
lazurované, řezané

UPM



**Číše s monogramem
EB pod hraběcí
korunkou**

**Adolfov u Vimperka nebo
Bor, kolem 1835–1840
sklo, čiré broušené, žlutě
lazurované, kryté listry
UPM**



Dóza s víkem

Jiříkovo Údolí, 1822
červený hyalith, broušený
Technisches Museum
Wien

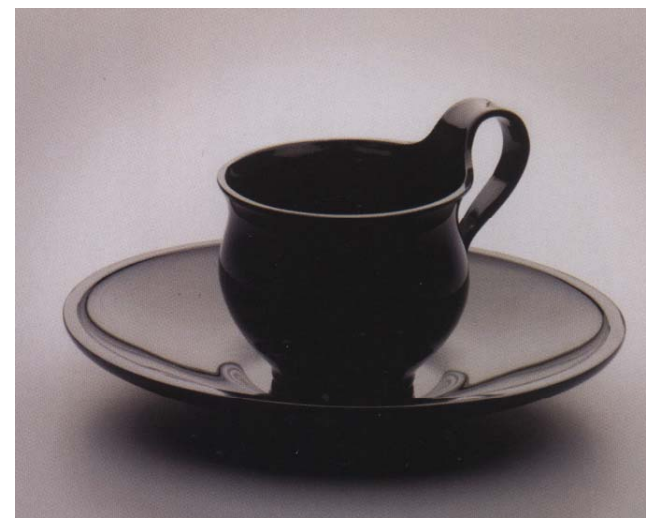
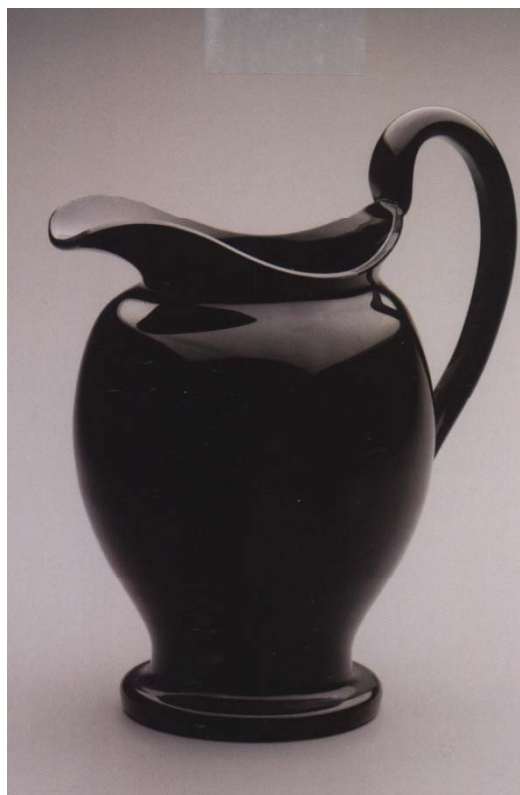
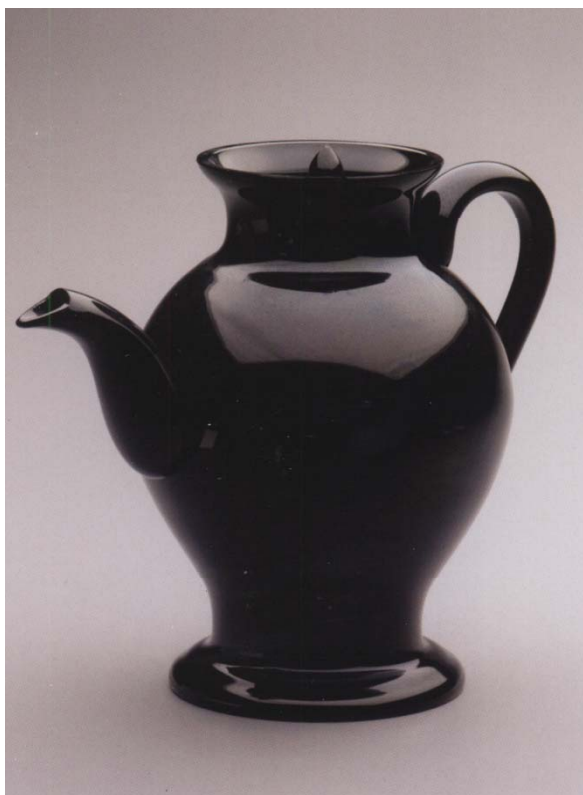


Kostrá kávové soupravy

Jiříkovo Údolí, kolem 1820

černý hyalith, broušený

UPM



Flakon

Friedrich Egermann, Bor,
kolem 1830

lithyalin, broušený

UPM



Číška

**Friedrich Egermann, Bor,
kolem 1830**

**mramorovaný lithyalin
(červený hyalith,
broušený, lazurovaný)**

UPM



Koflík s miskou

Slavkov, kolem 1828

porcelán, pestrá malba,
zlacení

UPM



Terina s víkem a podstavcem

Kláštorec, po 1835
porcelán, zlacení
UPM



Čajová souprava

Vranov nad Dyjí, kolem 1830

Měkká kamenina, světle zelená, glazovaná, se zlatými linkami

Moravská galerie v Brně



Historismy

Kabinet

neorenesanční

Francie, kolem 1870



Sedací souprava

neorenesanční

Francie, Paříž, kolem 1885



Sedací nábytek

Židle neogotická
Petr Bušek, kolem 1880



Židle pro Národní muzeum
Josef Schulz, 1891



Příborník

neorenesanční

Jan Koula, 1886

