

# **Český kubismus**

**1909–1925**

**Titulní list katalogu  
Vitra Design Museum,  
Weil am Rhein –  
Uměleckoprůmyslové  
museum v Praze,  
1991**



# **Český kubismus – specifický fenomén v architektuře a uměleckém řemesle**

**Architektonická tvorba měla být svobodným nezávislým uměním nového obsahu, které je podřízeno diktátu tvaru a umělecké myšlenky, nikoliv praktickému účelu – v duchu Rieglovy teorie o vítězství ducha nad hmotou (Pavel Janák)**

***„Krása spočívá ve zdramatizované rovnováze hmot“  
(Pavel Janák)***

***„ Proti konstrukci postavila /skupina architektů/ ideu tvaru, postavila se k hmotě v poměr činný, uvedla je v pohyb“ (V. V. Štech)***

**Nejvýznamnější architekti:**

**Pavel Janák, Josef Gočár, Vlastislav Hofman,  
Josef Chochol**

# Články a studie architektů

- **Pavel Janák:**
  - Od moderní architektury k architektuře, Styl, 1910
  - O nábytku a jiném, Umělecký měsíčník, 1910
  - Užitečnost uměleckého průmyslu, Umělecký měsíčník, 1911/1912
  - Hranol a pyramida, Umělecký měsíčník, 1912
  - Obnova průčelí, Umělecký měsíčník, 1913
- **Vlastislav Hofman:**
  - Poznámky k nábytku, Umělecký měsíčník, 1911/1912
  - Duch moderní tvorby v architektuře, Umělecký měsíčník, 1912
  - Nový princip v architektuře, Styl, 1913
- **Josef Chochol:**
  - K funkci architektonického článku, Styl, 1913

# Charakteristické znaky kubistického nábytku

- základem architektury a designu je idea, nikoliv účel a funkce
- „mužský“ sloh
- vytvoření nového tvarosloví
- abstrakce proti naturalismu, ornamentu, zavržení dekoru
- práce s hmotou: oproti staticčnosti zdůrazňován pohyb
- vyloučeny kubické formy, oblíbené šikmé linie
- jednobarevnost, tlumené barvy
- jednodušnost, nezáleží na konstrukci ani tektonice, vyloučení zdobných článků
- nábytek navrhován pro intelektuály a pro přátele
- nebyly vytvořeny nové typy nábytku ani nový interiér

# Vývojové etapy

- **1910–1911**
  - zavržení historických forem
  - zdůraznění dynamičnosti oproti státičnosti
  - opuštění hranolové soustavy, zešíkmení stěn, zkosení hran
  - černá a tmavě hnědá barva, na povrchu nábytku hrubá struktura
- **1913–1914**
  - nábytkové kusy tvarovány jako skulptury
  - inspirace obdobím historismu a secese
  - nábytek jako monumentální architektura
- **období před 1. světovou válkou**
  - opuštění výrazných lomených tvarů, plošnost
  - návaznost na secesní a empirový nábytek
- **po roce 1918 – dekorativní styl**
  - obloučkové motivy, barevnost

# Odlišnost Janákova a Gočárova nábytku

- **Pavel Janák**
  - parafrázuje typy barokního nábytku
  - Janákovy návrhy jsou odvážné, expresivní
  - nábytek často postrádá stabilitu, má tenké nohy, zkosené hrany, šikmé linie, ostré úhly, vyznačuje se deformací
  - časté jsou trojúhelníkové a pyramidální tvary v části noh, sedadel i opěradel židlí
- **Josef Gočár**
  - Gočárův nábytek je tvarován jako skulptura, je monumentální, koncipován jako malá architektura
  - je praktičtější, má plné sokly, ale je označován za nábytek „teoretický“



# **Pavel Janák**

**12. 3. 1882 – 1. 8. 1956**

	<b>České vysoké učení technické (prof. J. Schulz)</b>
<b>1899–1905</b>	<b>německá technika (prof. J. Zítek)</b>
<b>1906–1908</b>	<b>Akademie výtvarných umění ve Vídni (prof. O. Wagner)</b>
<b>1908–1909</b>	<b>práce v atelieru J. Kotěry</b>
<b>1908</b>	<b>člen sdružení SVU Mánes</b>
<b>1908</b>	<b>účast na založení družstva Artěl</b>
	<b>vystoupil z SVU Mánes, člen Skupiny výtvarných umělců</b>
<b>1912</b>	<b>iniciátor založení PUD</b>
<b>1914</b>	<b>zakládající člen Svazu českého díla</b>
<b>1917</b>	<b>návrat do SVU Mánes</b>
<b>od 1924</b>	<b>předseda Svazu čs. díla</b>
<b>1921–1925</b>	<b>redaktor časopisu Výtvarná práce</b>
<b>1921–1942</b>	<b>profesor architektury na VŠUP v Praze</b>
<b>od 1936</b>	<b>hlavní architekt Pražského hradu</b>

**Židle**

**Pavel Janák, 1911**

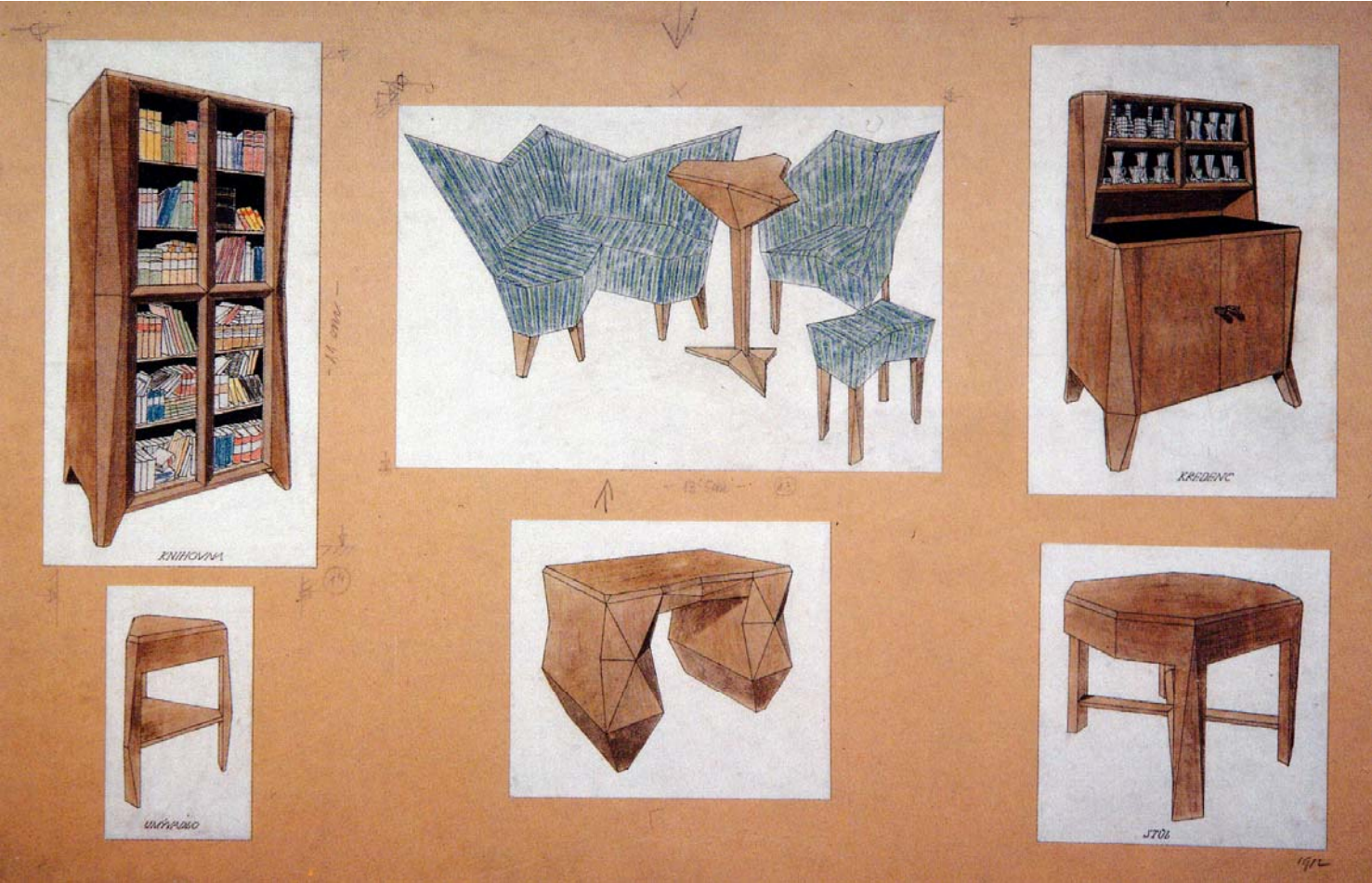


# Návrh čalouněné židle a židle

Pavel Janák, 1912



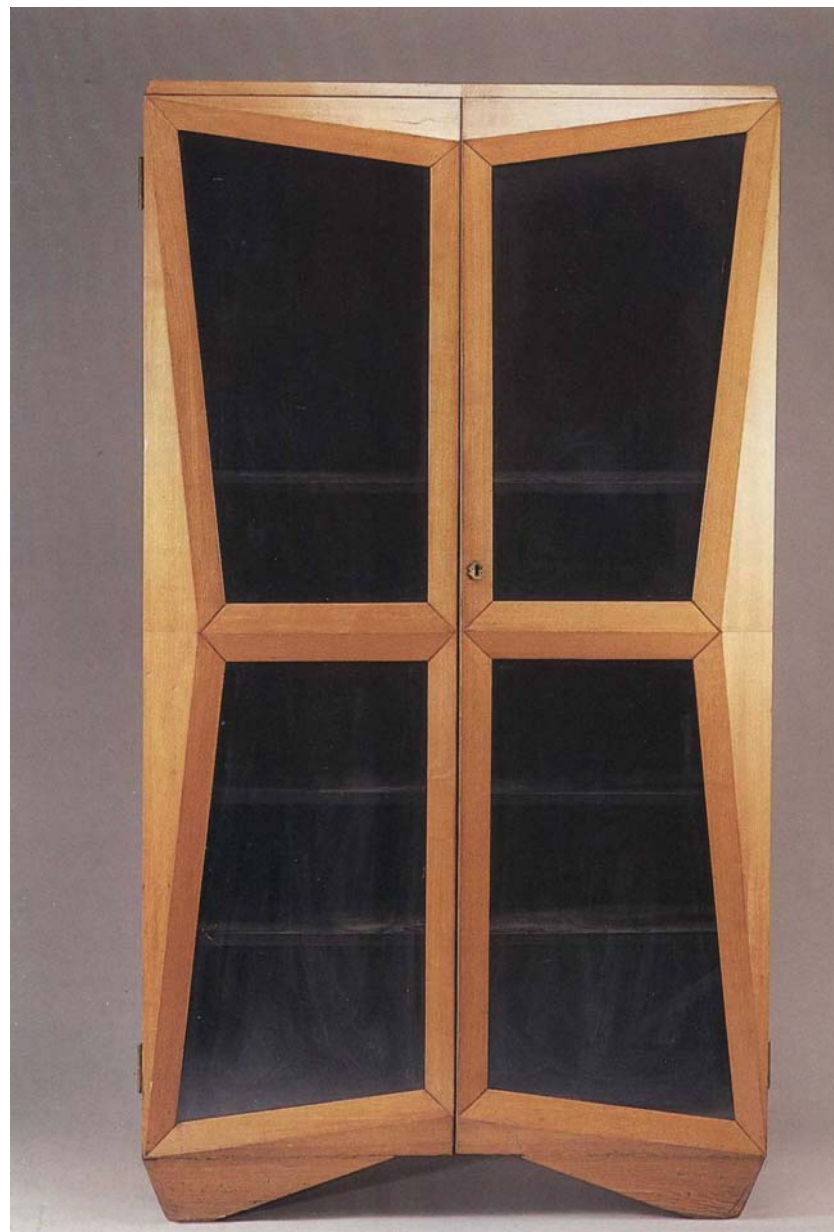
# Návrhy nábytku Pavel Janák, 1912



# Skříň z pánského pokoje

Pavel Janák, 1912–  
1913

výrobce PUD



# Toaletka

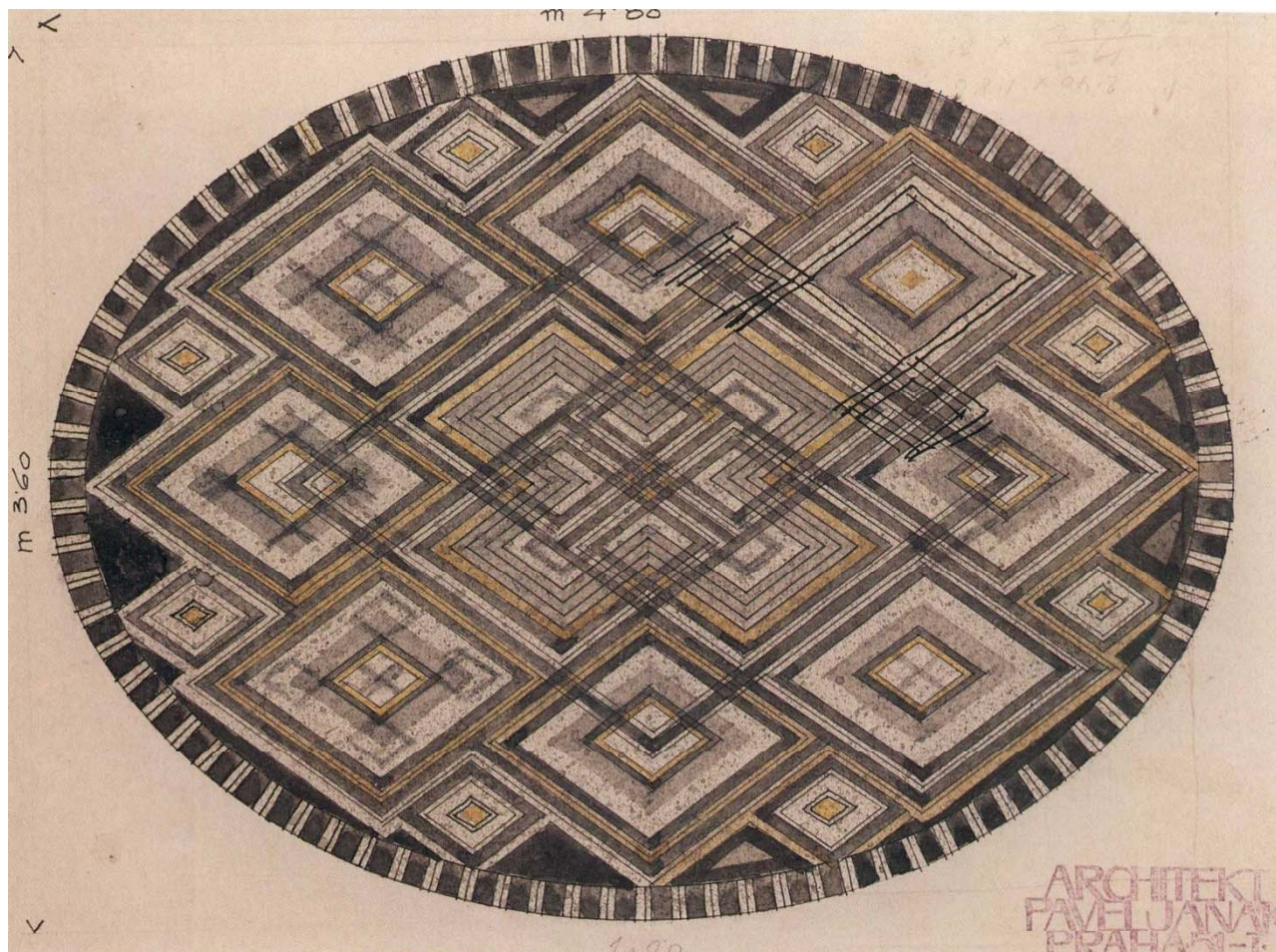
**Pavel Janák, 1912–  
1914**

**část dámského  
pokoje, navrženo pro  
režiséra Národního  
divadla Vojtu Nováka**



# Návrh koberce

## Pavel Janák, 1912



# Návrhy látek

## Pavel Janák, 1918





# Josef Gočár

**13. 3. 1880 – 10. 9. 1945**

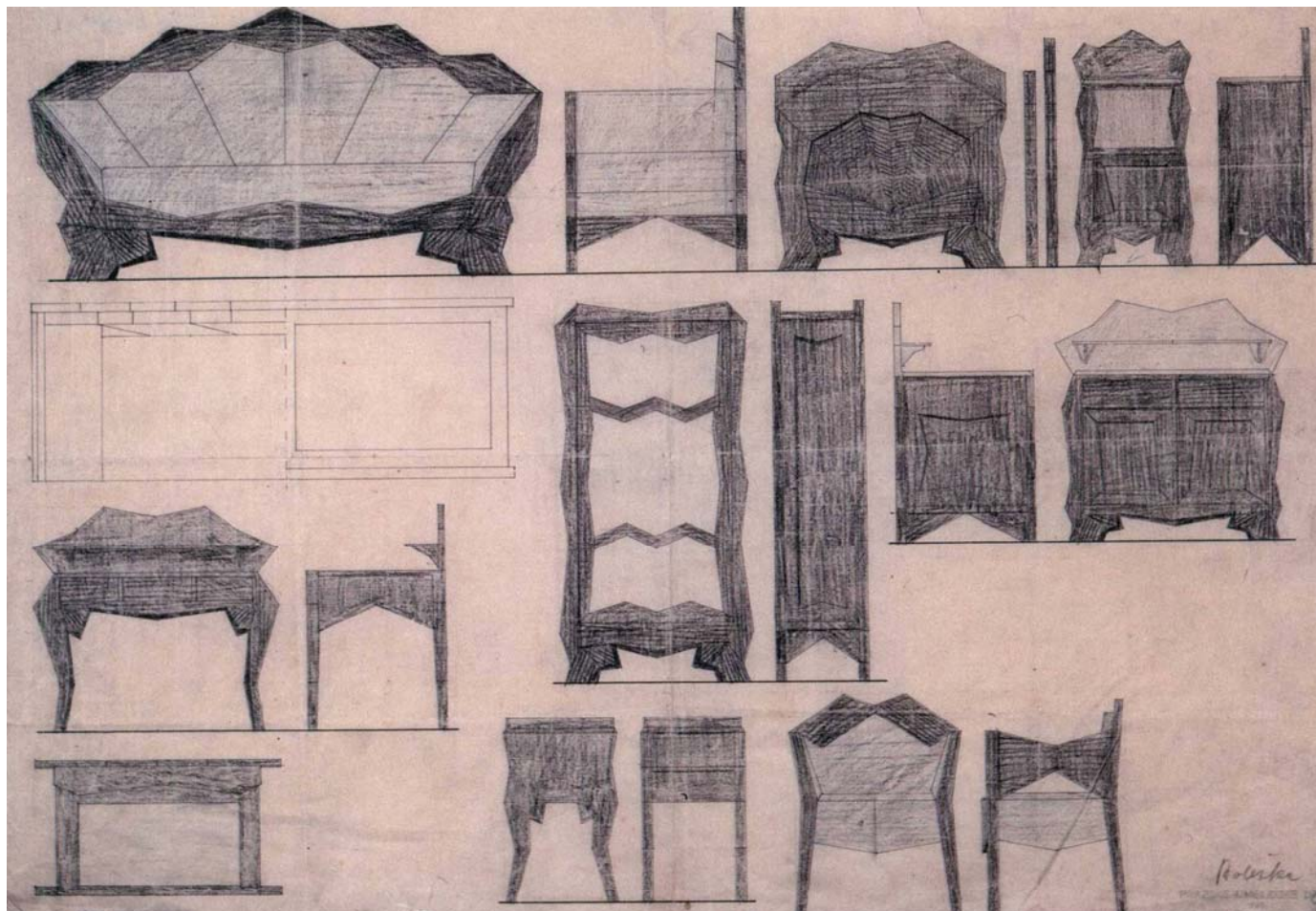
	<b>Vyšší státní uměleckoprůmyslová škola</b>
<b>1902–1905</b>	<b>Uměleckoprůmyslová škola (prof. J. Kotěra)</b>
<b>1906–1908</b>	<b>ateliér J. Kotěry</b>
<b>1908</b>	<b>člen SVU Mánes, podíl na redakci Stylu</b>
<b>1911</b>	<b>Vystoupil z SVU Mánes a stal se prvním předsedou Skupiny výtvarným umělců, spol. v redakci Uměleckého měsíčníku</b>
<b>1912</b>	<b>jedním z iniciátorů založení PUD</b>
<b>1917</b>	<b>návrat do SVU Mánes</b>
<b>do 1924</b>	<b>předseda Svazu čs. díla</b>
<b>1922–1939</b>	<b>profesor na Akademii výtvarných umění v Praze</b>
<b>1925</b>	<b>Velká cena za návrh čs. Státního pavilonu na Mezinárodní výstavě dekorativních umění v Paříži</b>

**Skleník a příborník**  
**Josef Gočár, 1912–1913**  
**z jídelny pro vlastní byt, výrobce PUD**



# Návrh nábytku pro herce Otto Bolešku

## Josef Gočár, 1913



# Pohovka pro Otto Bolešku

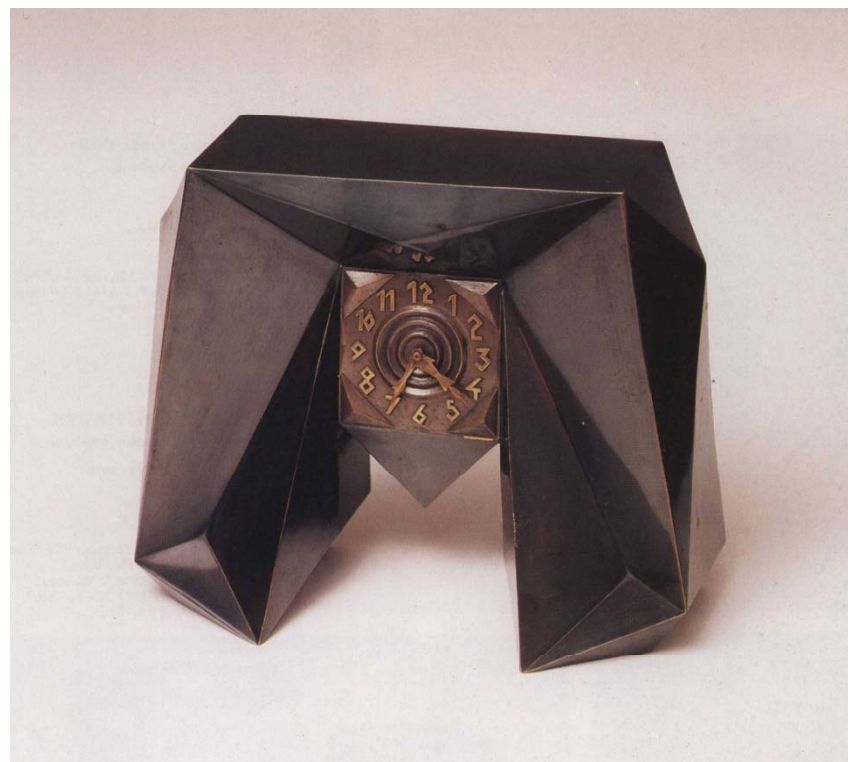
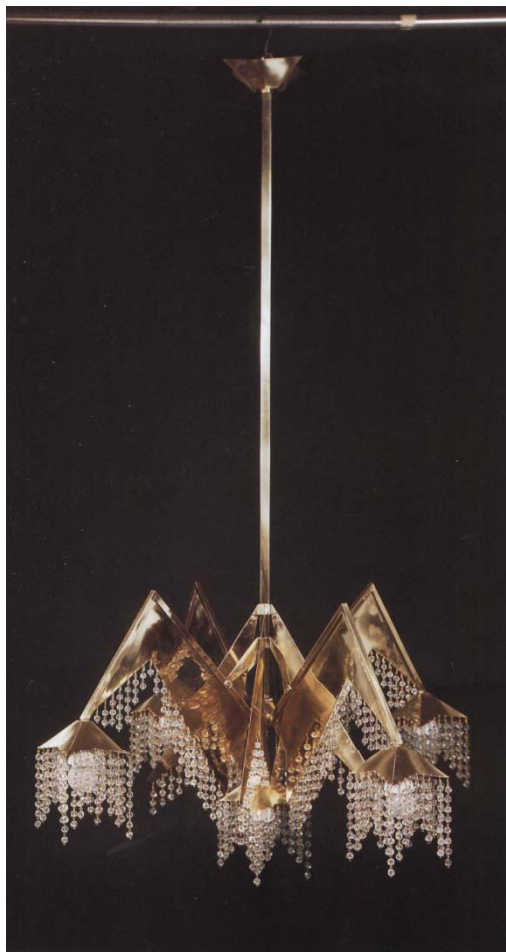
Josef Gočár, 1913

z pracovny pro Otto Bolešku, návrh potahu František Kysela



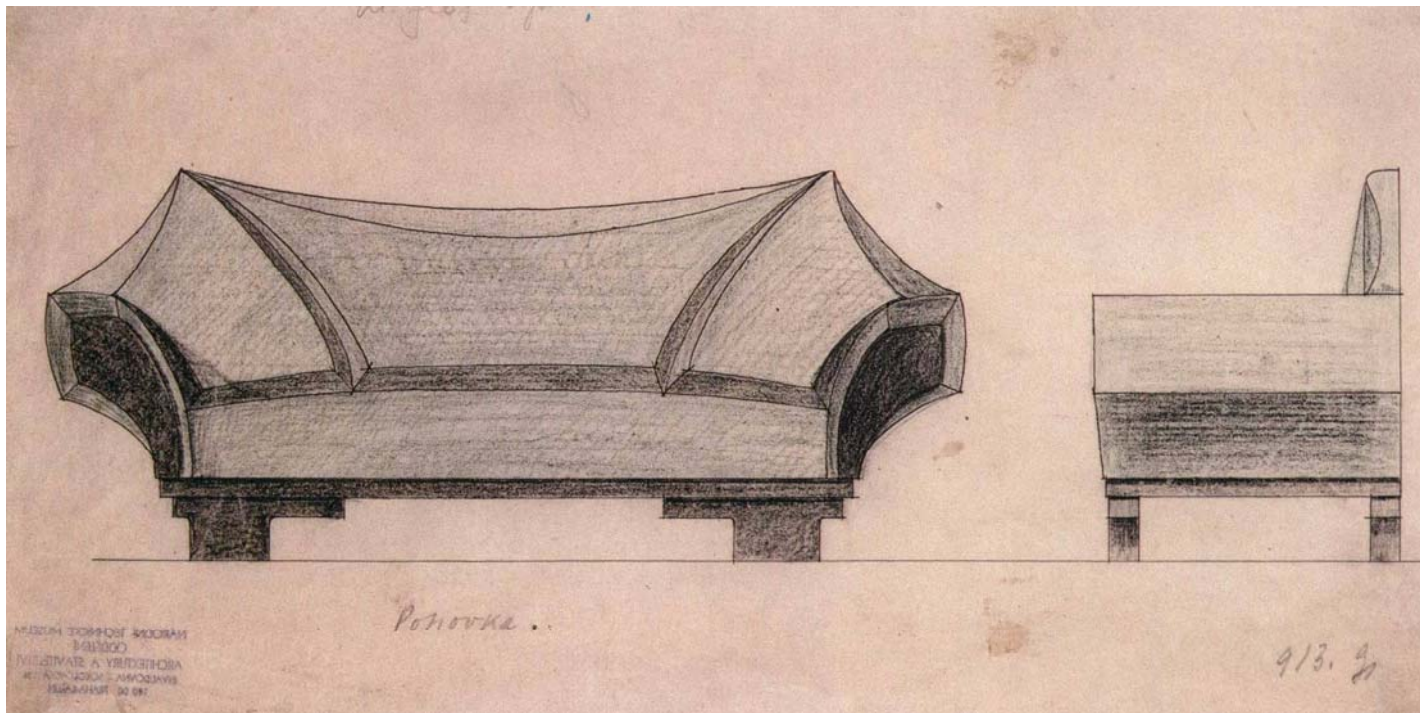
# Lustr a hodiny

**Josef Gočár, 1913**  
navrženo pro Otto Bolešku



# Návrh pohovky a křesla

Josef Gočár, 1913  
navrženo pro dr. J. Grégra



# Pohovka

**Josef Gočár, 1914**

ze souboru pracovních  
pro V. V. Štecha

návrh potahu

František Kysela



# Psací stůl

Josef Gočár, 1914  
ze souboru pracovny  
pro V. V. Štecha





**Toaletní stolek**  
**Josef Gočár, 1915**  
navrženo pro Helenu  
Johnovou  
výrobce PUD



# Knihovna a křeslo

Josef Gočár, 1922



# Židle a křeslo

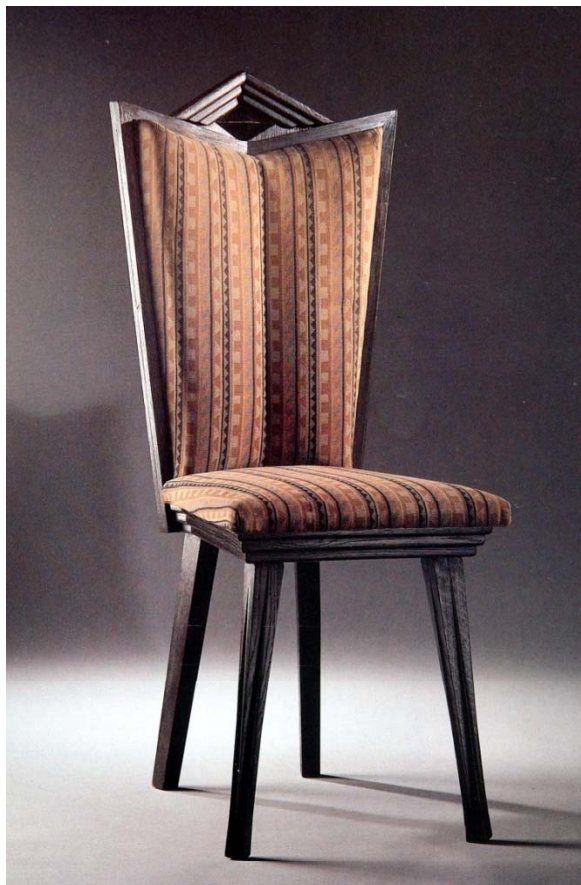
Vlastislav Hofman, 1911–1912  
z jídelny pro sochaře Josefa Mařatku



# Jídelní židle a knihovna

Otakar Novotný, 1922

návrh potahu František Kysela, provedení Marie Teinitzerová



# Křeslo

**Antonín**

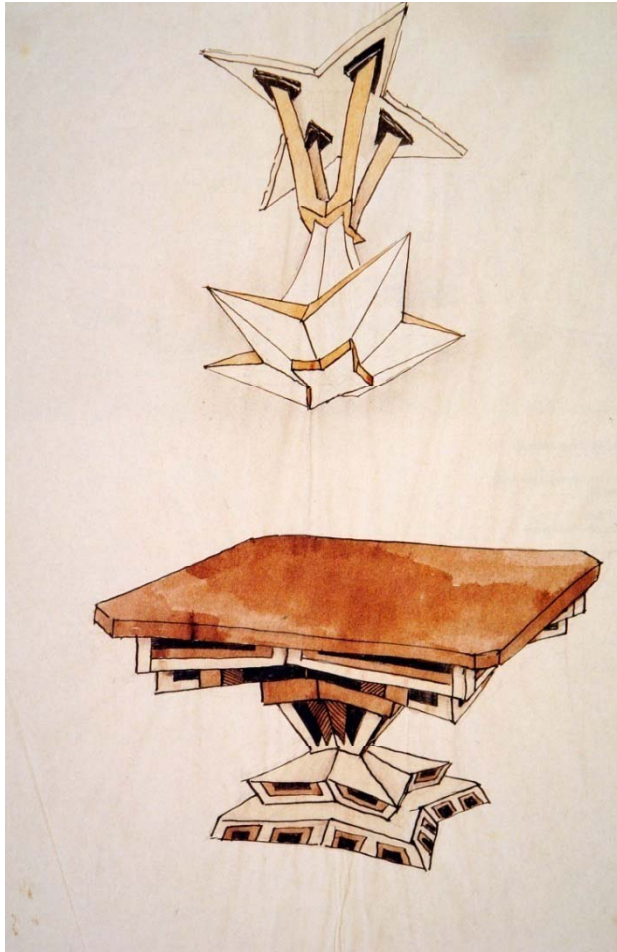
**Procházka, 1919(?)**

**navrženo pro herečku**

**Ninu Balcarovou**

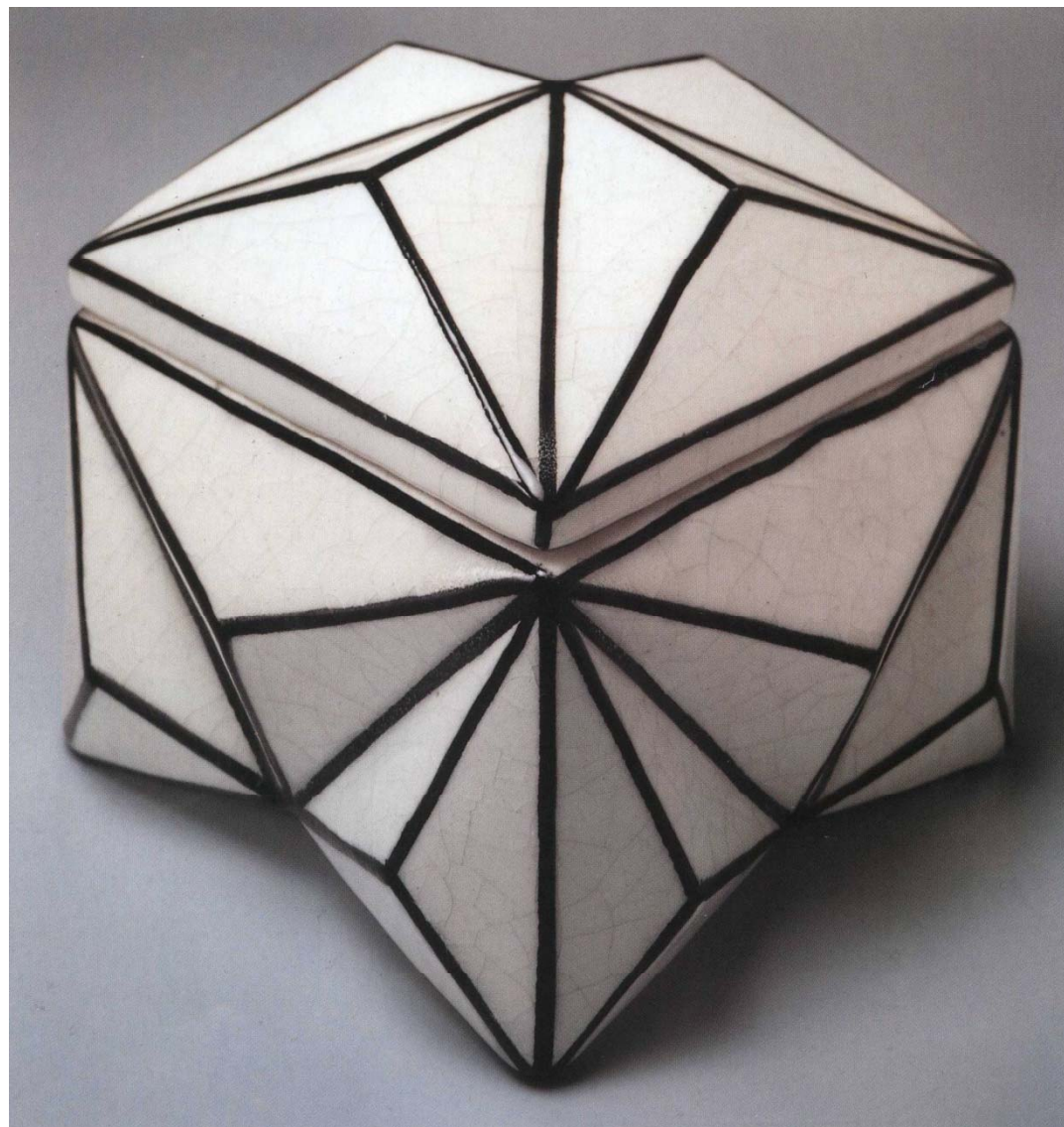


# Návrhy nábytku Antonín Procházka



**Dóza s víkem**

**Pavel Janák, 1911**



# Dózy s víkem

Pavel Janák, 1911





# Kávový soubor (část)

Pavel Janák, 1911



# Vázy (dobová fotografie)

Pavel Janák, 1911



# Popelník

Vlastislav Hofman,  
kolem 1912



# Vázy

Vlastislav Hofman,  
kolem 1919



# Váza

Jaroslav Horejc,  
1911

