

Michael Thonet (1796 – 1870)

**a ohýbaný nábytek z bukového
dřeva**

Michael Thonet a jeho pět synů, kolem 1860

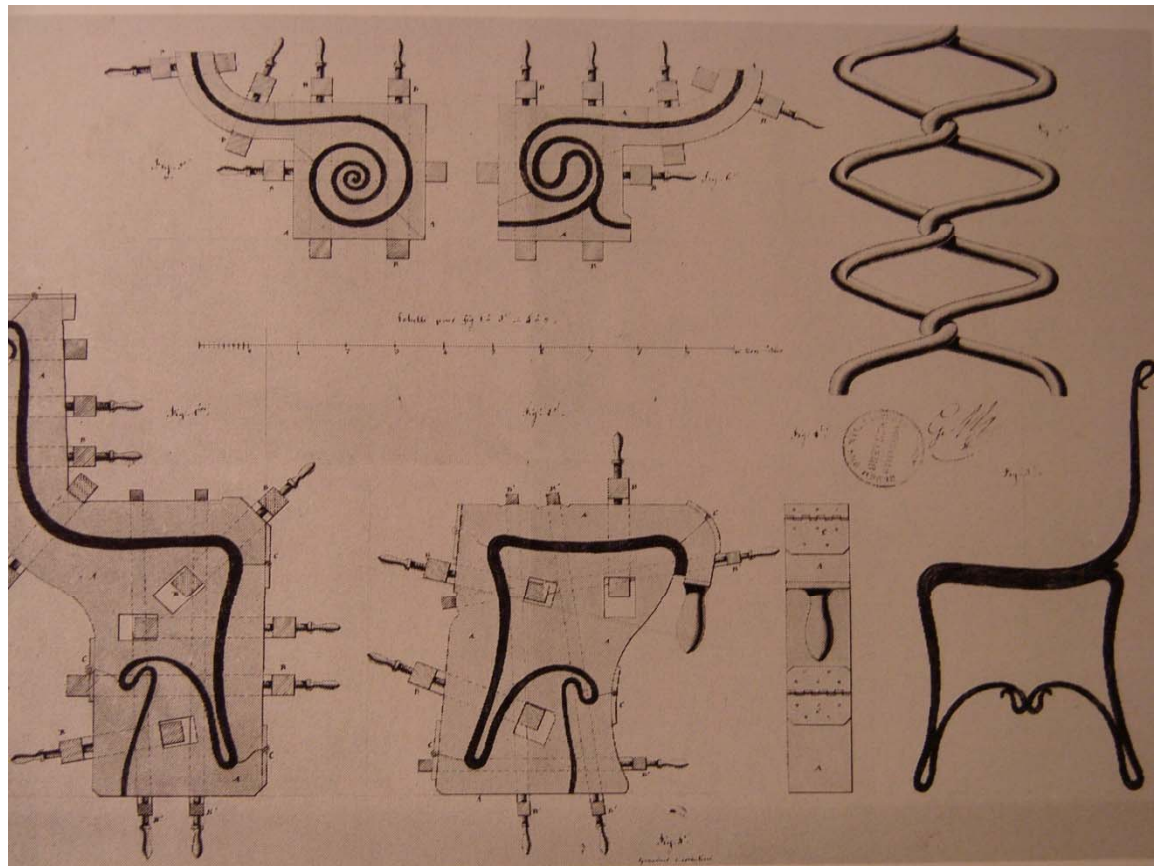


Boppardská židle

Michael Thonet

1836–1840





Pařížský patent (ohýbání lamel)

1841

Tzv. „laciná židle“

Michael Thonet

1842

vyrobena pro truhláře

C. Lista ve Vídni



**Židle pro
Lichtensteinský
palác
Michael Thonet &
Söhne
1843–1847**



Židle

Michael Thonet &
Söhne

1843–1847

Liechtensteinský
palác ve Vídni





**Tzv. „palácová“ židle v
druhorokokovém interiéru**



Lavice, model č. 9

**Michael Thonet & Söhne, 1850–1851,
pro Světovou výstavu v Londýně 1851**



Stůl

**Michael Thonet & Söhne, 1850–1851,
pro Světovou výstavu v Londýně 1851**

Křeslo

**Michael Thonet &
Söhne**

1850–1855

Pálffyho palác



Židle, model č. 4

**Michael Thonet &
Söhne**

1850



Židle, model č. 8

**Michael Thonet &
Söhne**

1859–1860

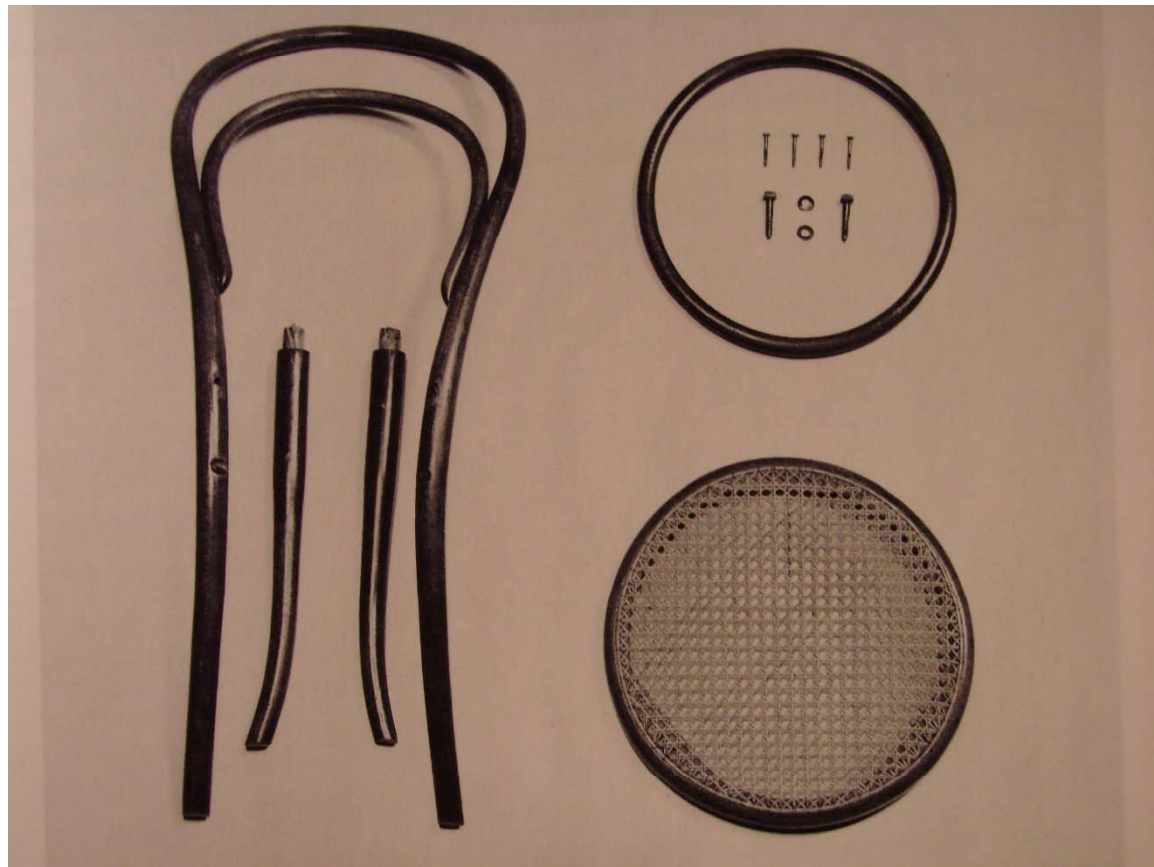


Židle, model č. 14

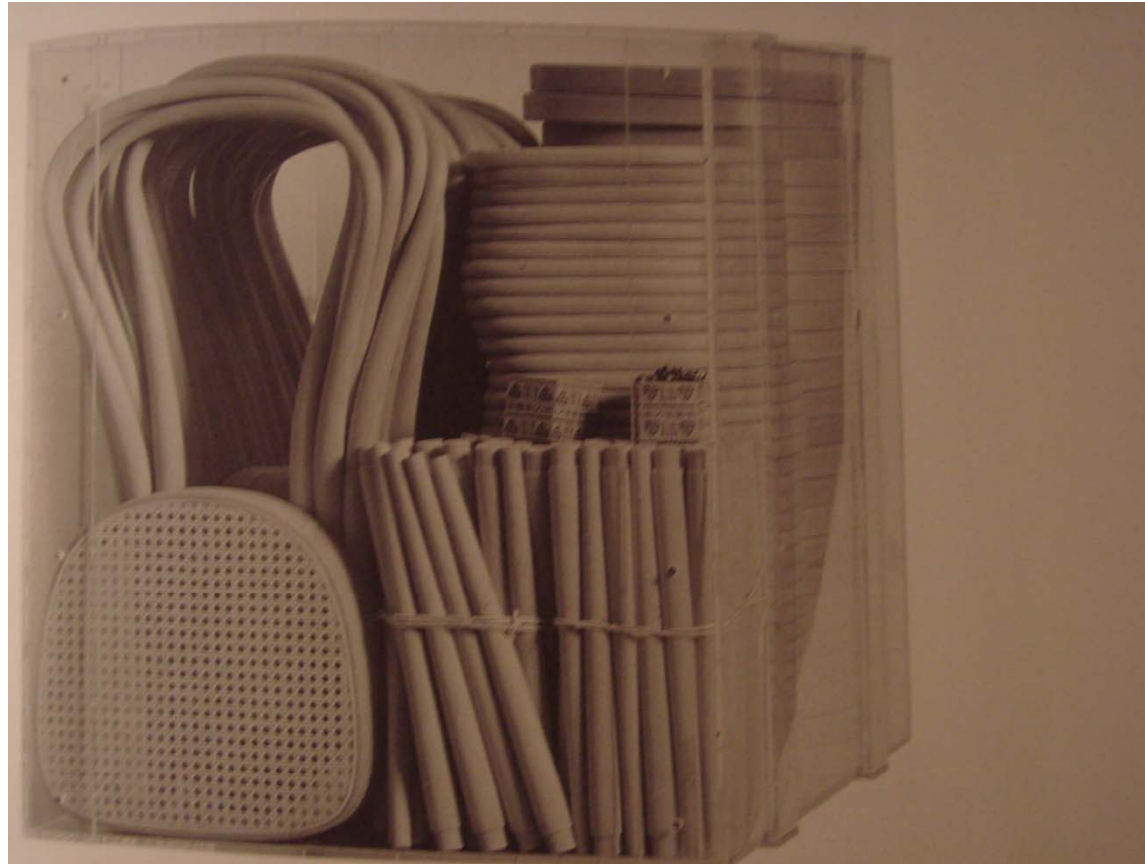
**Michael Thonet &
Söhne, 1859**

**vyrobena ve 20.
letech 20. století**

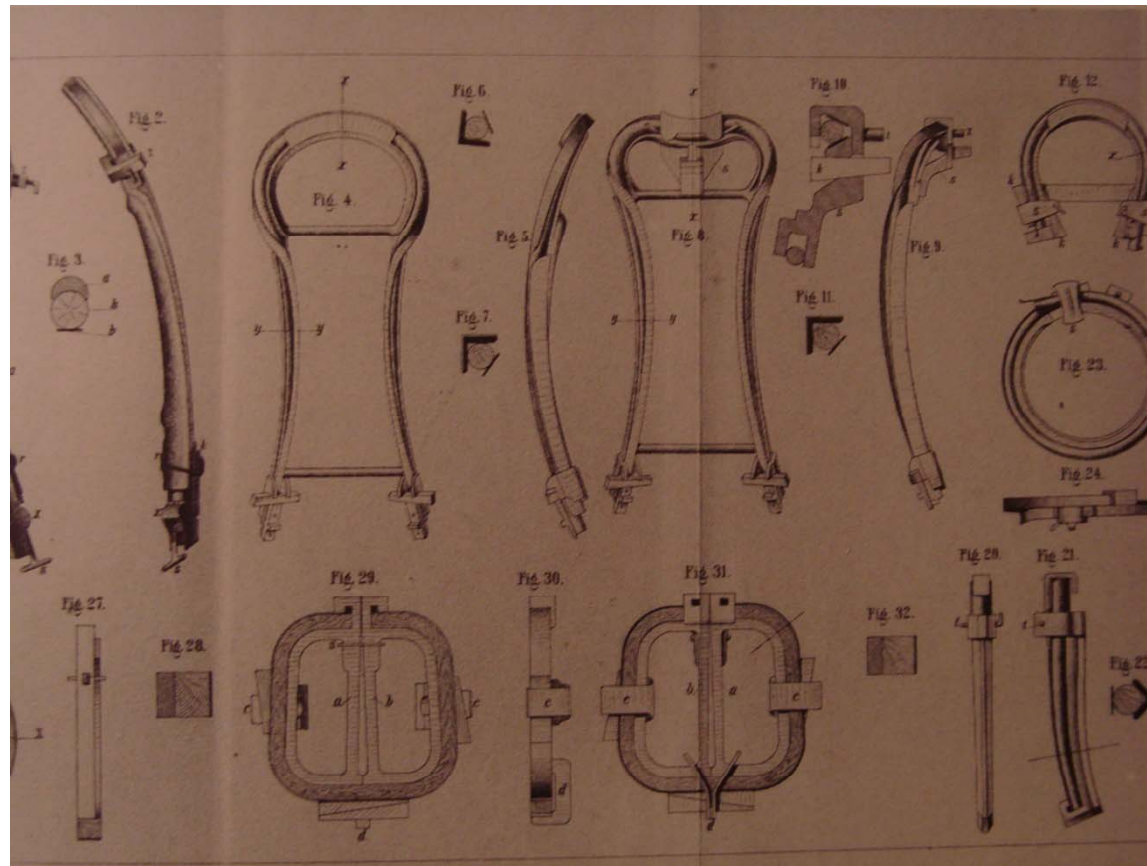




Rozložená židle č. 14



Rozložená židle č. 14
Transportní bedna obsahuje 36
demontovaných židlí

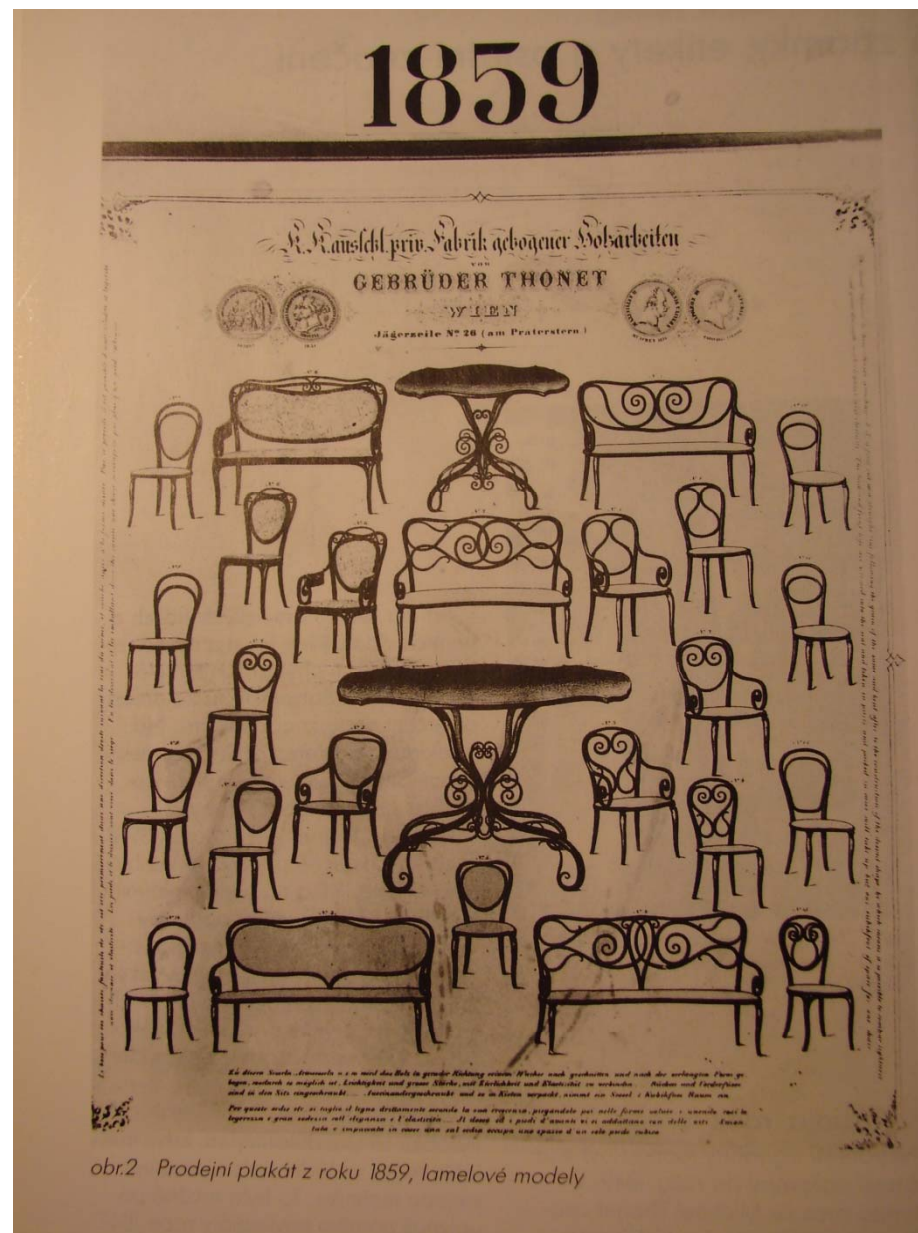


Ohýbané rámy
Konstrukční kresba, 1893



Bystřice pod Hostýnem
Ohýbání dlouhých bukových prutů, 1921

Nabídkový list 1859



Židle, model č. 18

Gebrüder Thonet

1856



Židle, model č. 56

Gebrüder Thonet

1885



Demonstrační židle

**August Thonet,
Gebrüder Thonet**

1867

**poprvé předvedena
na Světové výstavě v
Paříži 1867**



Křeslo

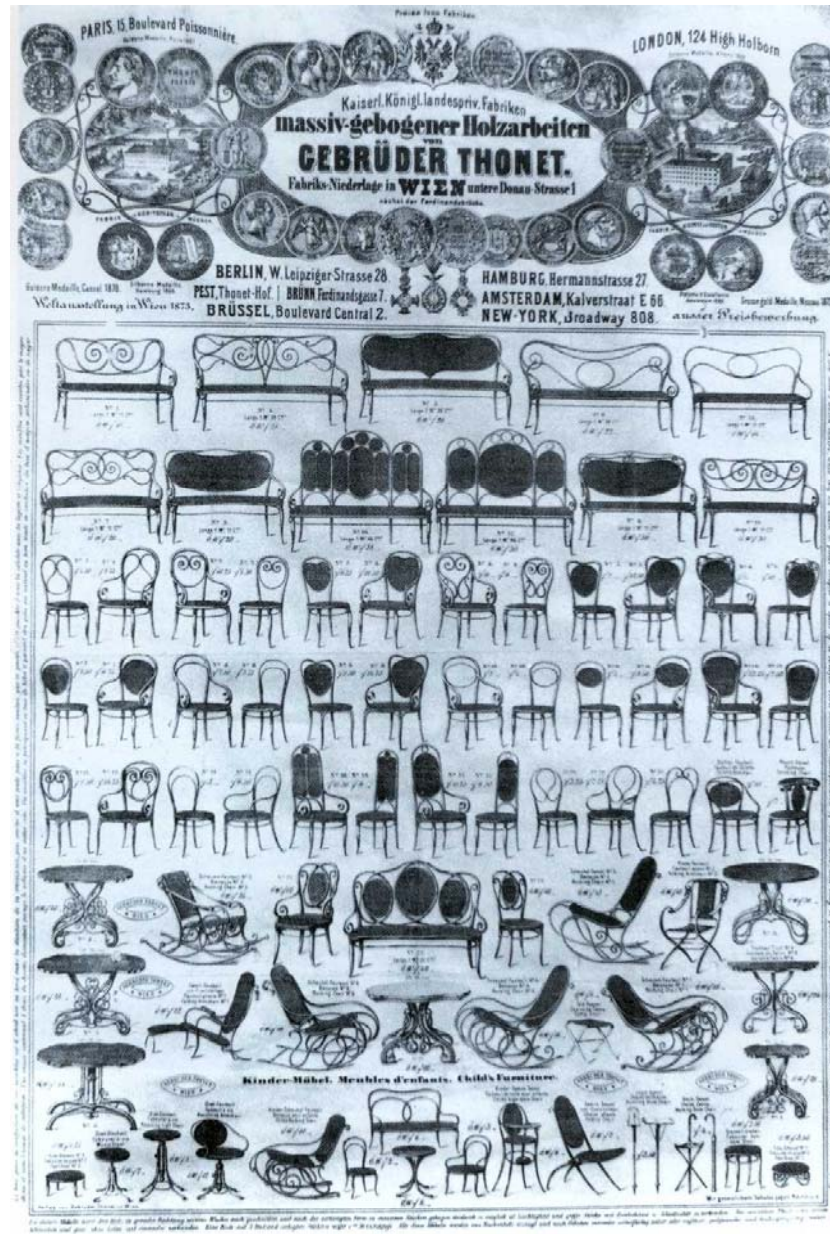
Gebrüder Thonet

1873

**pro Světovou výstavu
ve Vídni 1873**



List z katalogu vídeňské Světové výstavy, 1873



Otočné křeslo

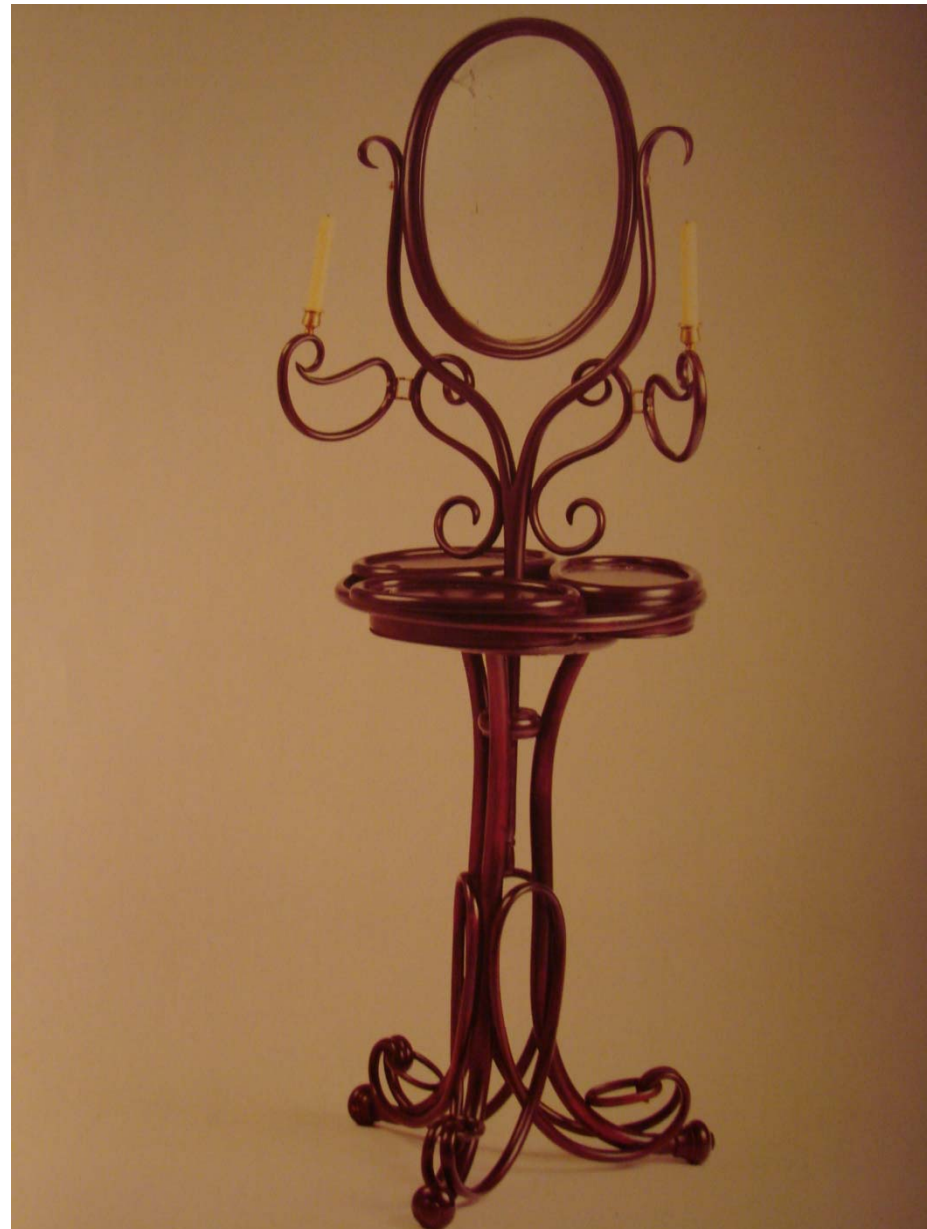
1865–1866



**Toaletní zrcadlo,
model č. 1**

Gebrüder Thonet

1866





Houpací lehátko, model č. 7500

Gebrüder Thonet, 1883



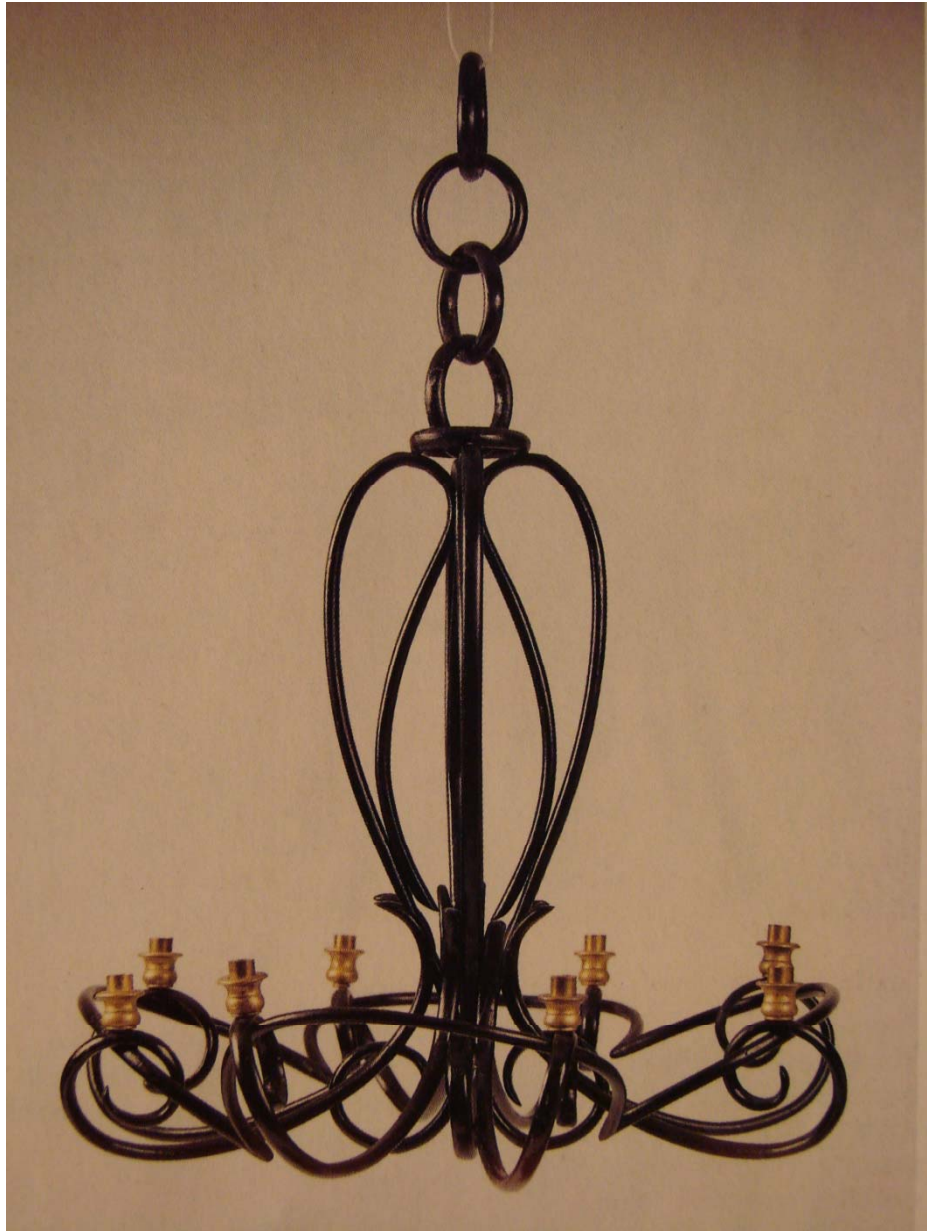
Dvojité lůžko, model č. 3

Gebrüder Thonet, 1885

Lustr

Gebrüder Thonet

kolem 1900



V kavárně Griensteidl
Reinhold Völkl, 1896
akvarel



Značení výrobků nálepkami

razítko

nálepka od 1881

nálepka od 1888

nálepka od 1922



Židle

Adolf Loos,

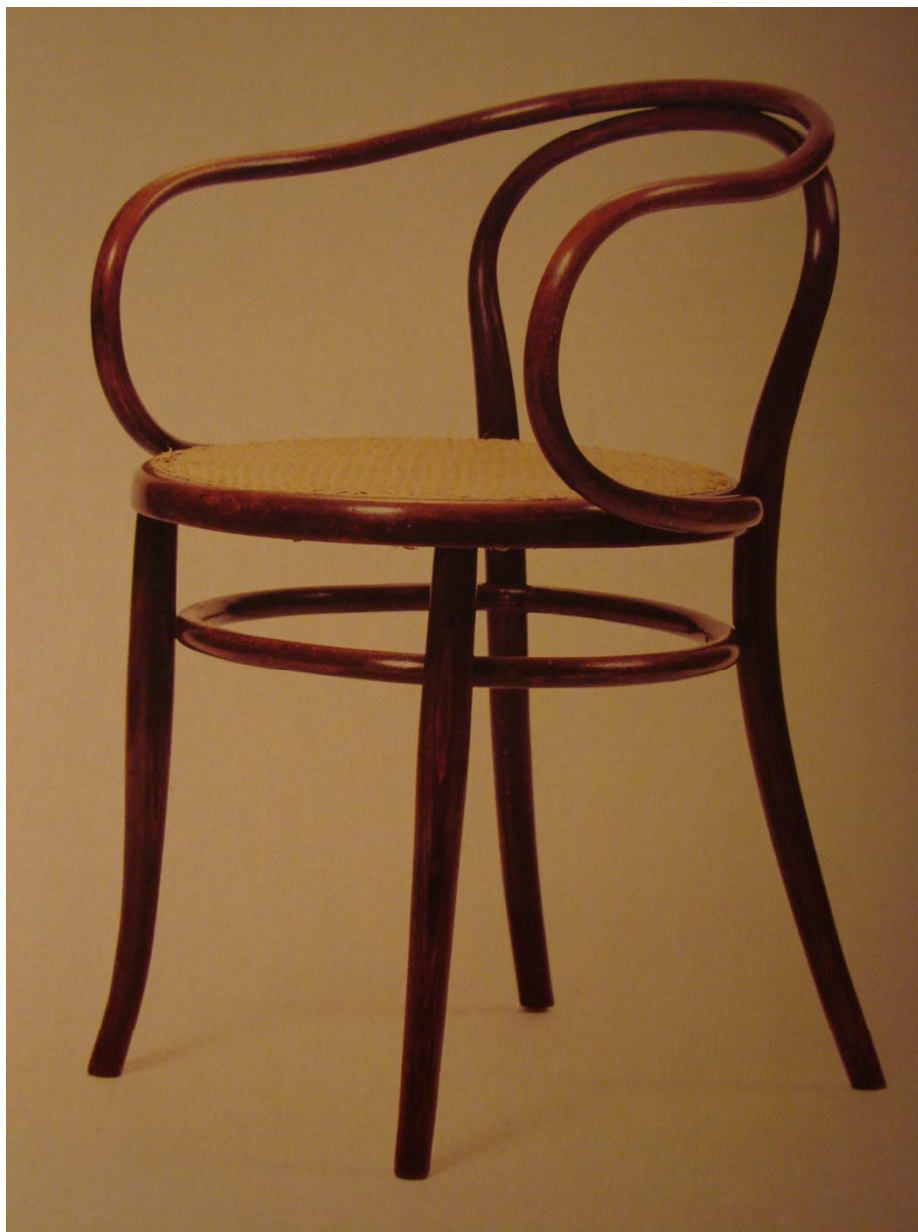
J. & J. Kohnové

1898–1899

pro kavárnu Museum
ve Vídni



**Polokřeslo, model
č. 9
1902–1903**



Židle, model č. 511

Gebrüder Thonet

1904



Polokřeslo

Otto Wagner,

J. & J. Kohnové

kolem 1900



Židle

**Josef Hoffmann,
J. & J. Kohnové
kolem 1905
pro kabaret
Fledermaus ve Vídni**



Sitzmaschine
Josef Hoffmann,
J. & J. Kohnové
kolem 1905



Židle a křeslo

Josef Frank, kolem 1930, pro sídliště Werkbund ve Vídni

