

## Impaktované časopisy

Jedním z přístupů k hodnocení vědecké práce jsou scientometrické ukazatele. Jejich základní východiska jsou prostá:

- Každý autor používá při vzniku článku, příspěvku do sborníku aj. obvykle řadu pramenů. Může na ně navazovat, používat jako argumenty pro podporu svých výsledků apod.
- Předpokládá se, že je-li práce některého autora citována jiným autorem, znamená to, že je čímsi zajímavá a že její autor má tudíž určité odborné renomé.
- Rovněž tak se předpokládá, že je-li citován článek z některého časopisu, má tento časopis určitou odbornou úroveň.

*Impaktované časopisy* jsou ta odborná periodika, jejichž příspěvky procházejí náročným recenzním řízením. Pokud je do databáze zařazen např. český časopis, tak musí splňovat základní podmínky – mít pravidelnou periodicitu, dodržovat publikační standardy, obsahovat abstrakty článků v angličtině, obsahovat recenze, projít přes editory a odborníky ISI (The Institute for Scientific Information) analýzou obsahové úrovně časopisu, citační analýzou příspěvovatelů do časopisu, atd.

Tzv. *impakt faktor* časopisu je číslo, které určitým způsobem určuje kvalitu časopisu v daném oboru. Čím je impakt faktor vyšší, tím je časopis kvalitnější a sledovaný širší vědeckou obcí. Je nepřijatelné srovnávání impaktních faktorů mezi obory. Impakt faktor zohledňuje úroveň časopisu, a ne kvalitu autora.

Seznam impaktovaných časopisů zveřejňuje v rámci Journal Citation Reports americký Science Citation Institute.

## Citační index

Sledování citací (ve smyslu ohlasů) je předmětem citačních indexů (rejstříků). Celosvětově nejznámějším citačním indexem je **ISI Web of Knowledge** vytvářený na půdě amerického The Institute for Scientific Information (ISI), který nabízí tyto nástroje:

1. **Web of Science** lze používat jednak jako běžnou bibliografickou databázi (vyhledávání podle autora, tématu, roku, časopisu apod.), ale hlavně podle citovanosti (čili které články zadaného autora byly citovány - kolikrát, kým, kde).
2. **Journal Citation Reports** poskytuje výsledky analýz citovanosti vztažených na časopisy - lze zjistit:
  - které časopisy jsou takto sledovány - k excerpční politice ISI více na <http://scientific.thomson.com/free/essays/selectionofmaterial/journalselection/>
  - sledované časopisy podle oborů, zemí, nakladatele
  - pro sledovaný časopis jednak základní údaje (počty článků, počty citací), jednak kvantitativní charakteristiky hodnotící kvalitu (impakt faktor, index bezprostřední odezvy, tzv. poločas citace aj.) - vše v časových řadách za posledních 10 let

Jiným známým a rozsáhlým citačním indexem je **Scopus**, který sleduje citace ve více než 14 000 titulech časopisů.

# Impakt faktor, Immediacy Index

**Impact Factor (IF)** se stal určitým měřítkem kvality vědeckých časopisů. Je definován jako poměr počtu citací, které byly zaznamenány v hodnoceném roce na všechny články publikované v daném časopise za předchozí dva roky, k celkovému počtu všech těchto článků. Příklad:

počet citací zveřejněných v roce 2007 na články vydané v letech  
2005 a 2006

Impakt faktor časopisu za rok 2007 =  $\frac{\text{počet citací zveřejněných v roce 2007 na články vydané v letech 2005 a 2006}}{\text{počet všech článků vydaných v letech 2005 a 2006}}$

**Immediacy Index (index bezprostřední odezvy)** ukazuje, jak často jsou články vydané v daném roce citovány ještě v témže roce. Jedná se tedy o měřítko rychlosti odezvy.

## Kde hledat elektronické informační zdroje, zejména Journal Citation Reports a Web of Science

Tyto zdroje jsou dostupné pouze v rámci univerzitní sítě.

1. Jedním z přístupů k nim je stránka webu UJEP/pro pracovníky/Knihovny/Informační zdroje

[http://ujep.cz/cz/podle-uzivatele/pro-pracovniky/knihovny/c170\\_informacni-zdroje.html](http://ujep.cz/cz/podle-uzivatele/pro-pracovniky/knihovny/c170_informacni-zdroje.html)

The screenshot shows the website of the University of J. E. Purkyně in Ústí nad Labem, specifically the 'Informační zdroje' (Information Sources) page for staff. The page is in Czech and features a navigation menu on the left with options like 'Podle uživatele' (By user) and 'Podle činnosti' (By activity). The main content area is titled 'INFORMAČNÍ ZDROJE' and provides a list of electronic databases and services available to staff. The list includes JSTOR, Cambridge Journals Online, Oxford Journals Online, Periodicals Archive Online, ProQuest Central, Literature resource center, and several others. A search bar is located at the top right of the content area. The page also includes a sidebar with links to 'Aktuality', 'Úřední deska', 'Kontakty', and other university resources.

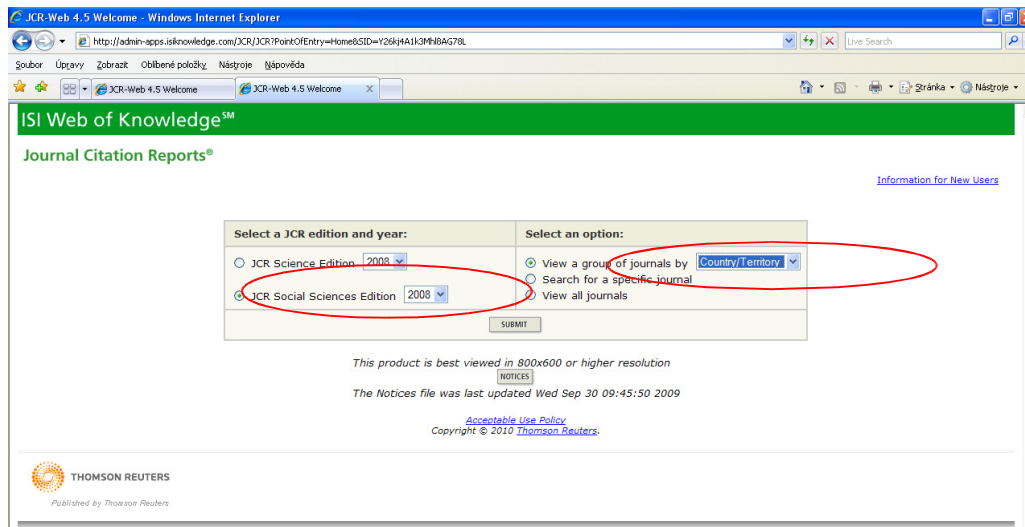
2. Studenti a pedagogové FSE mohou zvolit cestu přes fakultní webové stránky FSE/Středisko vědeckých informací/Elektronické informační zdroje UJEP:

http://www.ujep.cz/cz/podje-uvivale/pro-pracovniky/knihovny/c170\_informacni-zdroje.html

3. Přímá cesta Vás zavede na rozcestník Infozdroje <http://www.infozdroje.cz/>, který nabízí doprovodný servis a služby (návod, manuály, novinky, třídění databází dle oborů...)

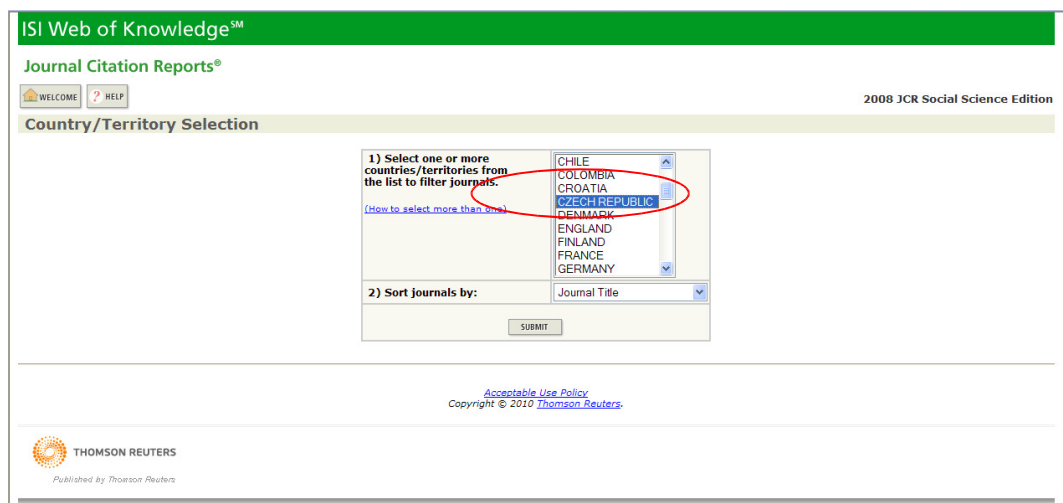
# Journal citation reports

- Pro zjišťování impakt faktoru je určen nástroj **Journal Citation Reports**.



- Je nutno si vybrat řadu (edici):
  - **JCR Science Edition:** přírodní a užité vědy
  - **JCR Social Sciences Edition:** společenské vědy
- Je možné si zvolit mezi několika způsoby vyhledávání (option):
  - **View a group of journals by:** vyhledávání podle předmětové kategorie, vydavatele nebo země
  - **Search for a specific journal:** vyhledání konkrétního titulu časopisu (podle úplného názvu, slov z názvu, ISSN)
  - **View all journals:** prohlížení celého seznamu impaktovaných časopisů

*Následuje příklad získání údajů o českém časopisu Politická ekonomie cestou přes časopisy z oblasti společenských věd vydávaných v ČR.*



- O každém časopisu jsou sledovány tyto údaje:
  - **ISSN**
  - **Impact Factor**
  - **Immediacy Index**
  - **Total Cites**: celková citovanost časopisu.
  - **Articles**: počet publikovaných článků v časopisu v daném roce.
  - **Cited Half-life**: po kolika letech (ve vztahu k aktuálnímu roku) se objeví 50% všech citací na články daného časopisu v citačních rejstřících. Napomáhá při hodnocení stáří citovaných článků. Uvádí se pouze u časopisů, které byly alespoň 100 a vícekrát citovány.
  - **Citing Half-life**: napomáhá při hodnocení stáří většiny článků, jež cituje daný časopis. Uvádí se pouze u časopisů, které citují 100 nebo více dokumentů.
  - **Source Data**: informace o počtu tzv. "non review" a "review" článků, o počtu citací v těchto článcích a o průměrném počtu citací připadajících na jeden článek časopisu.
  - **Cited Journal**: abecední přehled časopisů, které citovaly vyhledaný titul.
  - **Citing Journal**: abecední přehled časopisů, které citoval vyhledaný titul.
  - **Impact Factor Trend Graph**: grafické zobrazení hodnoty IF v posledních pěti letech.

Některé z těchto údajů jsou zobrazovány rovnou v přehledové tabulce časopisů nalezených dle kritérií zadaných v předchozím kroku, všechny pak v detailním záznamu pro jednotlivý časopis.

ISI Web of Knowledge™  
Journal Citation Reports®

2008 JCR Social Science Edition

Journal Summary List  
Journals from: countries/territories CZECH REPUBLIC

Sorted by: Journal Title

Journals 1 - 4 (of 4)

Ranking is based on your journal and sort selections.

Mark	Rank	Abbreviated Journal Title (linked to journal information)	ISSN	JCR Data				Eigenfactor™ Metrics			
				Total Cites	Impact Factor	5-Year Impact Factor	Immediacy Index	Articles	Cited Half-life	Eigenfactor™ Score	Article Influence™ Score
<input type="checkbox"/>	1	CESK PSYCHOL	0009-062X	76	0.101	0.162	0.000	52		0.00004	0.007
<input type="checkbox"/>	2	FINANC UVER	0015-1920	55	0.275	0.248	0.087	23		0.00022	0.073
<input type="checkbox"/>	3	POLIT EKON	0032-3233	101	0.532	0.325	0.093	43	3.6	0.00012	0.026
<input type="checkbox"/>	4	SOCIOLOGAS	0038-0288	96	0.427	0.314	0.091	33		0.00050	0.116

THOMSON REUTERS  
Published by Thomson Reuters

ISI Web of Knowledge™  
Journal Citation Reports®

2008 JCR Social Science Edition

Journal: POLITICKA EKONOMIE

Mark	Journal Title	ISSN	Total Cites	Impact Factor	5-Year Impact Factor	Immediacy Index	Citable Items	Cited Half-life	Citing Half-life
<input type="checkbox"/>	POLIT EKON	0032-3233	101	0.532	0.325	0.093	43	3.6	6.4

Journal Information

Full Journal Title: POLITICKA EKONOMIE  
ISO Abbrev. Title: Polit. Ekon.  
JCR Abbrev. Title: POLIT EKON  
ISSN: 0032-3233  
Issues/Year: 6  
Language: MULTI-LANGUAGE  
Journal Country/Territory: CZECH REPUBLIC  
Publisher: VYSOKA SKOLA EKONOMICKA  
Publisher Address: NAM W CHURCHILLA 4, PRAGUE 13067, CZECH REPUBLIC  
Subject Categories: ECONOMICS  
POLITICAL SCIENCE

Eigenfactor™ Metrics  
Eigenfactor™ Score: 0.00012  
Article Influence™ Score: 0.026

Journal Impact Factor

Cites in 2008 to items published in: 2007 = 14 Number of items published in: 2007 = 37  
2006 = 28 2006 = 42  
Sum: 42 Sum: 79  
Calculation: Cites to recent items / Number of recent items = 42 / 79 = 0.532

5-Year Journal Impact Factor

Cites in (2008) to items published in: 2007 = 14 Number of items published in: 2007 = 37

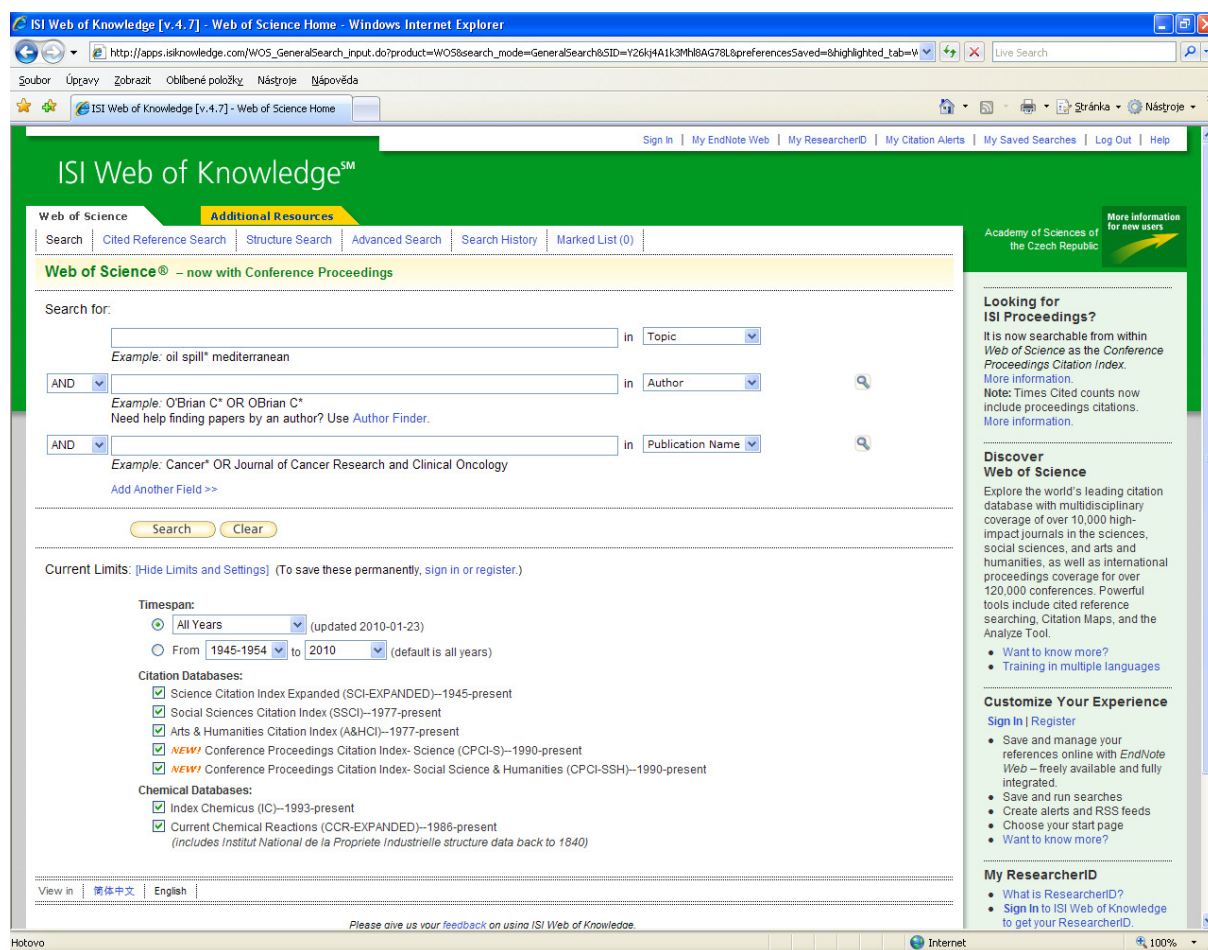
# Web of Science (Web of Knowledge)

Databáze **Web of Science (WoS)** obsahuje 3 citační indexy (databáze) - Science Citation Index Expanded, Social Sciences Citation Index a Arts & Humanities Citation Index.

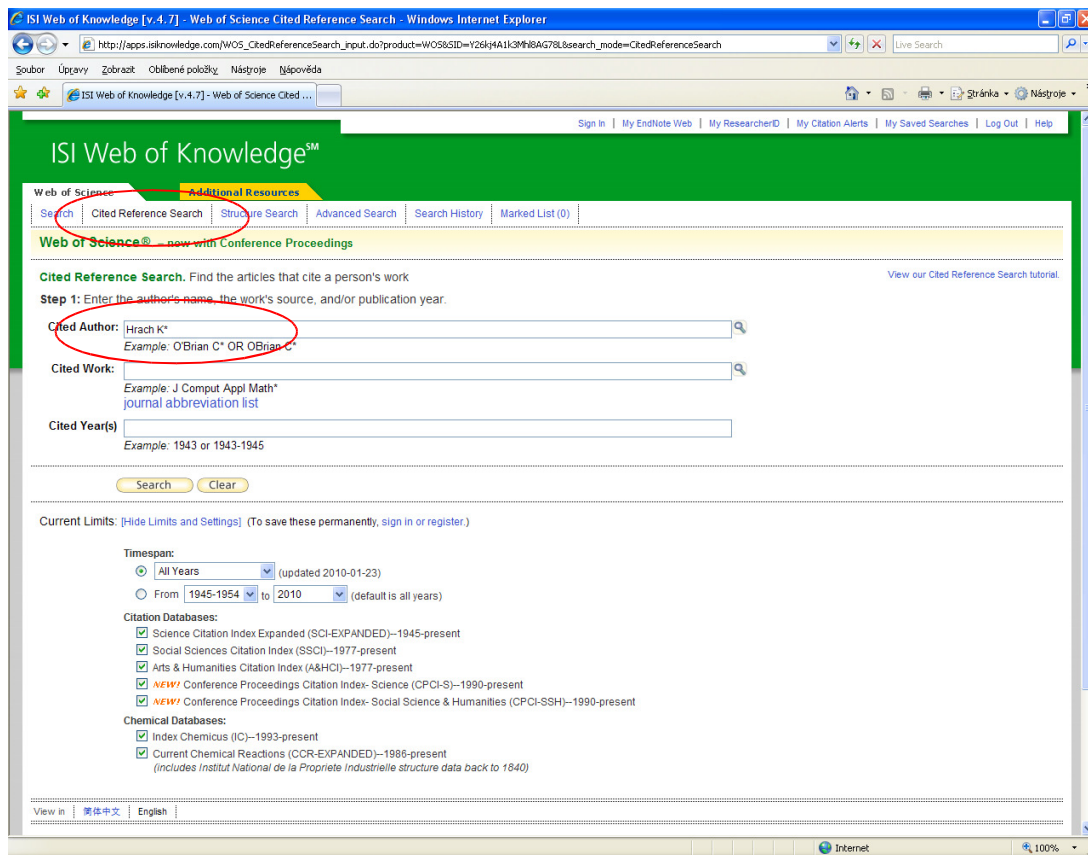
- **Science Citation Index Expanded** sleduje citace ve vědeckých časopisech z oborů přírodních a technických věd, zdrojem je 5.900 periodik.
- **Social Science Citation Index** sleduje citace ve vědeckých časopisech z oborů společenských věd, zdrojem je -více než 1.725 periodik.
- **Arts & Humanities Citation Index** sleduje citace ve vědeckých časopisech z oborů humanitních a společenských věd, zdrojem je více než 1.144 periodik.

Databáze obsahuje údaje s retrospektivou od r. 1945, aktualizace dat probíhá týdně.

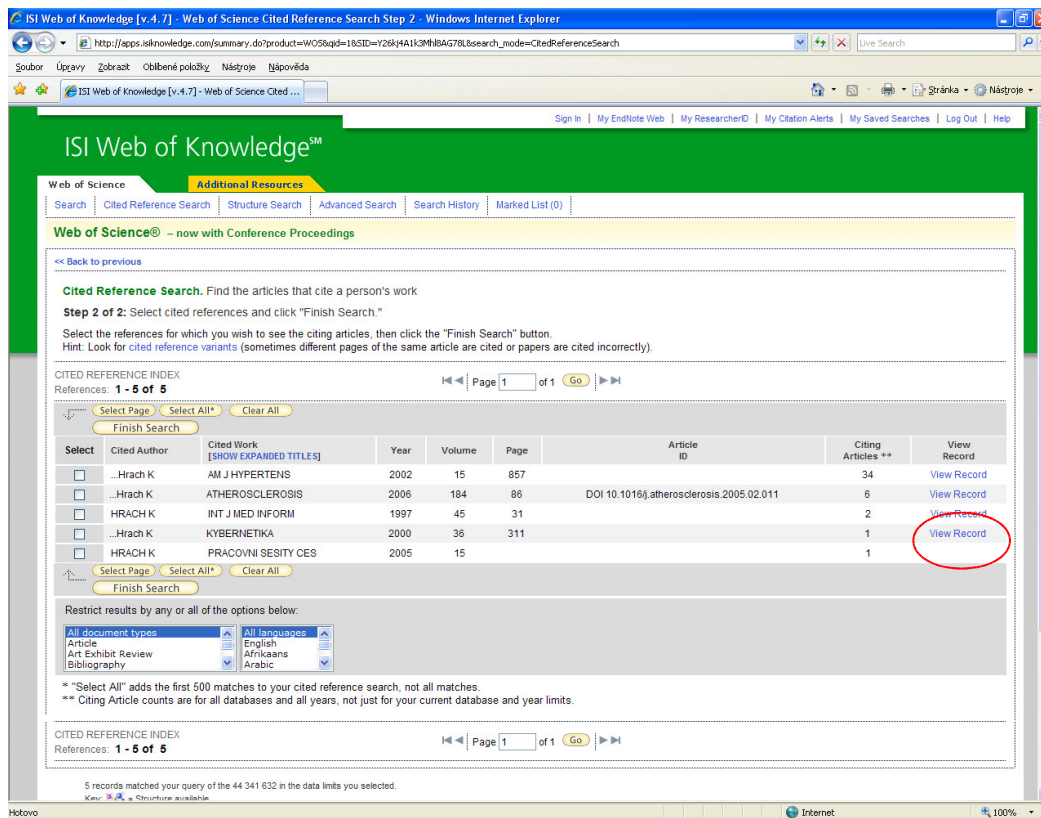
**Při publikování** jakýchkoliv výsledků získaných z databáze Web of Science je třeba **důsledně uvádět zdroj.**



- Databázi lze používat jednak pro vyhledávání bibliografického typu, jednak pro vyhledávání citovanosti (**Cited Ref Search**). Citace se vyhledávají podle jména autora a pro přesnější vymezení lze omezit vyhledávání na citace pocházející z určitého časopisu, nebo z určitého časového období (případně obojí).



- K zadanému autorovi obdržíte seznam citovaných článků:
  - **Times Cited:** počet citací
  - **Cited Author**
  - **Cited Work:** časopis, ve kterém byl publikován citovaný článek.
  - **Year, Volume, Page:** další upřesňující údaje o článku.
- **View Record:** zobrazení úplného záznamu o citovaném článku včetně odkazu na články, v nichž byl daný článek citován.



ISI Web of Knowledge [v.4.7] - Web of Science - Windows Internet Explorer

http://apps.isiknowledge.com/CitedFullRecord.do?product=WOS&db\_id=WOS&SID=Y26k4A1K3Mh8AG78L&search\_mode=CitedFullRecord&sidref=116176765

ISI Web of Knowledge [v.4.7] - Web of Science

Sign In | My EndNote Web | My ResearcherID | My Citation Alerts | My Saved Searches | Log Out | Help

# ISI Web of Knowledge<sup>SM</sup>

Web of Science **Additional Resources**

Search | Cited Reference Search | Structure Search | Advanced Search | Search History | Marked List (0)

## Web of Science® - now with Conference Proceedings

<< Back to results list | Record 1 of 1 | Record from Web of Science®

### On calculation of stationary density of autoregressive processes

Print | E-mail | Add to Marked List | Save to EndNote Web | Save to EndNote, RefMan, ProCite | more options

**Author(s):** Andel J, Hrach K

**Source:** KYBERNETIKA Volume: 36 Issue: 3 Pages: 311-319 Published: 2000

**Times Cited:** 1 **References:** 20 [Citation Map](#)

**Abstract:** An iterative procedure for computation of stationary density of autoregressive processes is proposed. On an example with exponentially distributed white noise it is demonstrated that the procedure converges geometrically fast. The AR(1) and AR(2) models are analyzed in detail.

**Document Type:** Article

**Language:** English

**Reprint Address:** Andel, J (reprint author), Charles Univ, Fac Math & Phys, Dept Stat, Sokolovska 83, CR-18600 Prague 8, Czech Republic

**Addresses:**  
1. Charles Univ, Fac Math & Phys, Dept Stat, CR-18600 Prague 8, Czech Republic  
2. Univ Jan Evangelista Purkyně, Fac Social Sci & Econ, Dept Math & Informat, Usti NL 40001, Czech Republic

**Publisher:** KYBERNETIKA, POD VODARENSKOU VEZI 4, PRAGUE 8 182 08, CZECH REPUBLIC

**Subject Category:** Computer Science, Cybernetics

**IDS Number:** 342GU

**ISSN:** 0023-5954

<< Back to results list | Record 1 of 1 | Record from Web of Science®

Output Board

Hotovo

Internet 100%

**Cited by: 1**

This article has been cited 1 times (from Web of Science).

Andel J, Netuka I, Ranocha P. Methods for calculating stationary distribution in linear models of time series. STATISTICS 41 4 279-287 2007

[ view all 1 citing articles ]

Create Citation Alert

**Related Records:**

Find similar records based on shared references (from Web of Science).

[ view related records ]

**References: 20**

View the bibliography of this record (from Web of Science).

**Additional information**

- View the journal's impact factor (in Journal Citation Reports)

**Suggest a correction**

If you would like to improve the quality of this product by suggesting corrections, please fill out this form.