

# Textilní materiály a výzdobné techniky

2011

Petra Mertová

Kontakt:

tel. 732 264 594

email: [mertao@chello.cz](mailto:mertao@chello.cz)



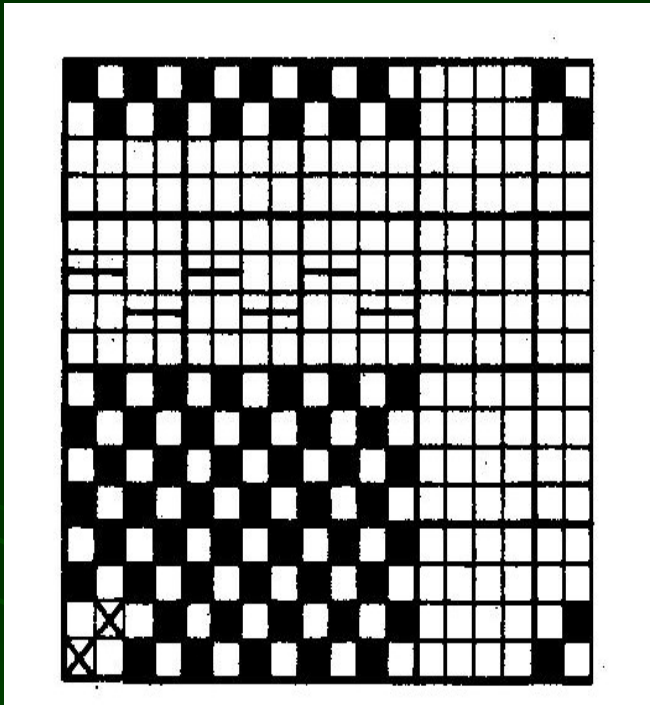
# Podmínky zkoušky

- Čerpání informací z přednášek a materiálů vyvěšených na IS (studijní materiály).
- Zkouška je písemná – jedná se o test složený z otázek faktografických a z poznávacího oddílu (fotografie, nákresy, ukázky tkanin).
- Součástí testu může být otázka ověřující znalost cizojazyčných názvů pomůcek a technologií – viz slovníčky na IS.
- Na [is.muni.cz](http://is.muni.cz) – studijní materiály k předmětu – jsou vyvěšeny podpůrné materiály pro přípravu ke zkoušce = seznam literatury, obrazové podklady, schémata, slovníčky apod. Nutné sledovat !

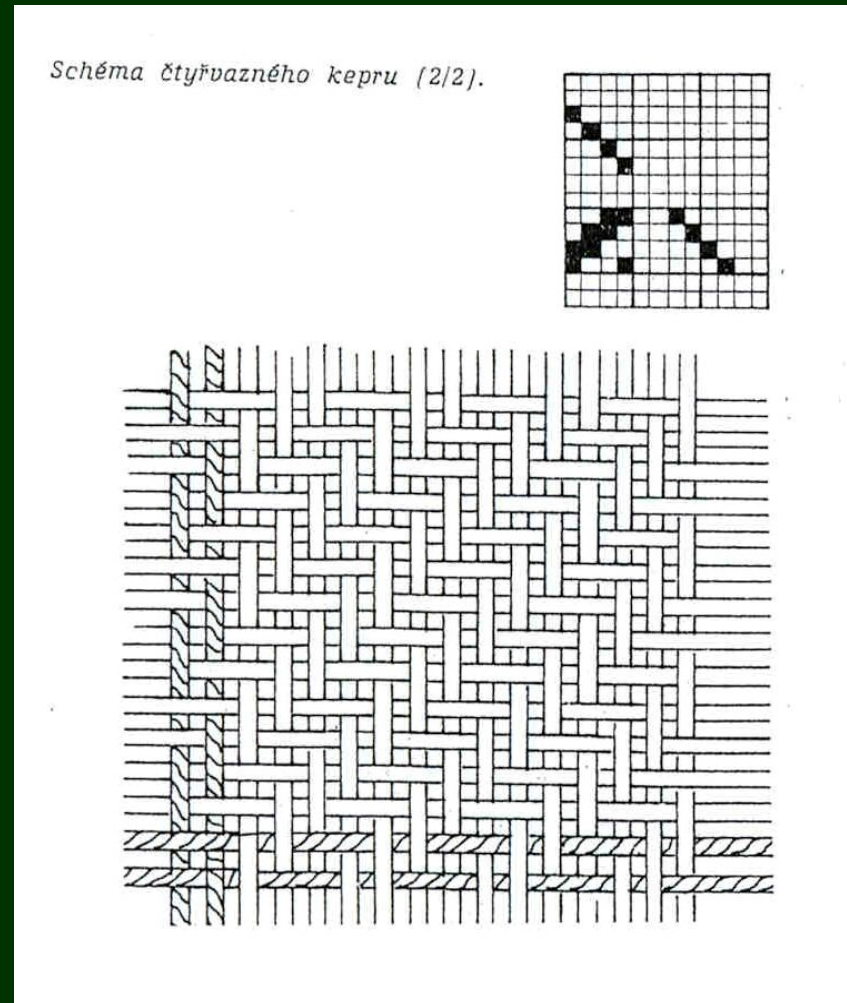
# Základní terminologie

- Desén
- Dostava
- Osnova
- Pletenina
- Příze
- Steh
- Střída vazby
- Textilní vlákna – značení
- Textilní výrobek
- Tkanina
- Útek
- Vazba
- Vazný bod
- Vlákno

# Dostava – Střída vazby – Vazný bod



Plátňová vazba



Kepr čtyřvazný – 2/2

# Kanafas (ba)

osnova

útek



Osnovní vazný bod

Útkový vazný bod

plátňová vazba  
zvětšeno 35:1

# System značení textilních vláken

<i>Vlákna</i>	<i>Značení</i>	<i>Příklad</i>
<i>přirozená textilní</i>	<i>aa</i>	<i>ov – ovčí vlna</i>
<i>hutnická textilní</i>	<i>Aa</i>	<i>Zl – zlatá vlákna</i>
<i>chemická textilní:</i> <i>z přírodních polymerů</i> <i>ze syntetických polymerů</i>	<i>AAa</i> <i>AAAA</i>	<i>VSh – viskózové</i> <i>hedvábí</i> <i>PADs –</i> <i>polyamidová stříž</i>

# Dělení textilních vláken

<i>Původ vlákna</i>	<i>Charakteristika</i>	<i>Druh vlákna</i>
<i>vlákna rostlinná: ze semenné složky ze stonků</i>	<i>jednobuněčná (se) lýková (ly)</i>	<i>bavlna – ba len – ln konopí – kn juta – ju ramie – ra sisal -</i>
<i>vlákna živočišná: zvířecí srst výměšek housenek</i>	<i>vlna (vl) pravé hedvábí (ph)</i>	<i>ovčí vlna – ov pravé - bm</i>

# Dělení textilních materiálů

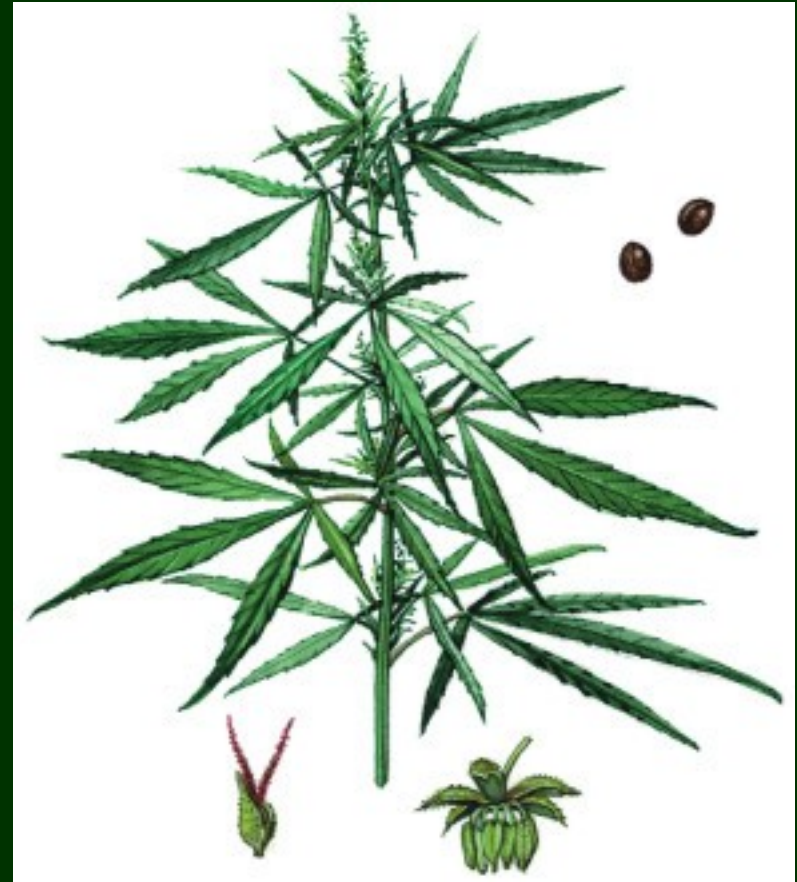
- Dle původu:
  - (přírodní, chemické, nerostné)
  - (tradiční, netradiční)
  - rostlinné
  - živočišné
  - nerostné
  - chemické
  - smíšené



# Rostlinná přírodní vlákna 1



len – Inv  
(Flachs, Lin, Flax, Line, Leň)



konopí – kon (Hanf, Chanvere,  
Hemp, Canape, Peľka)

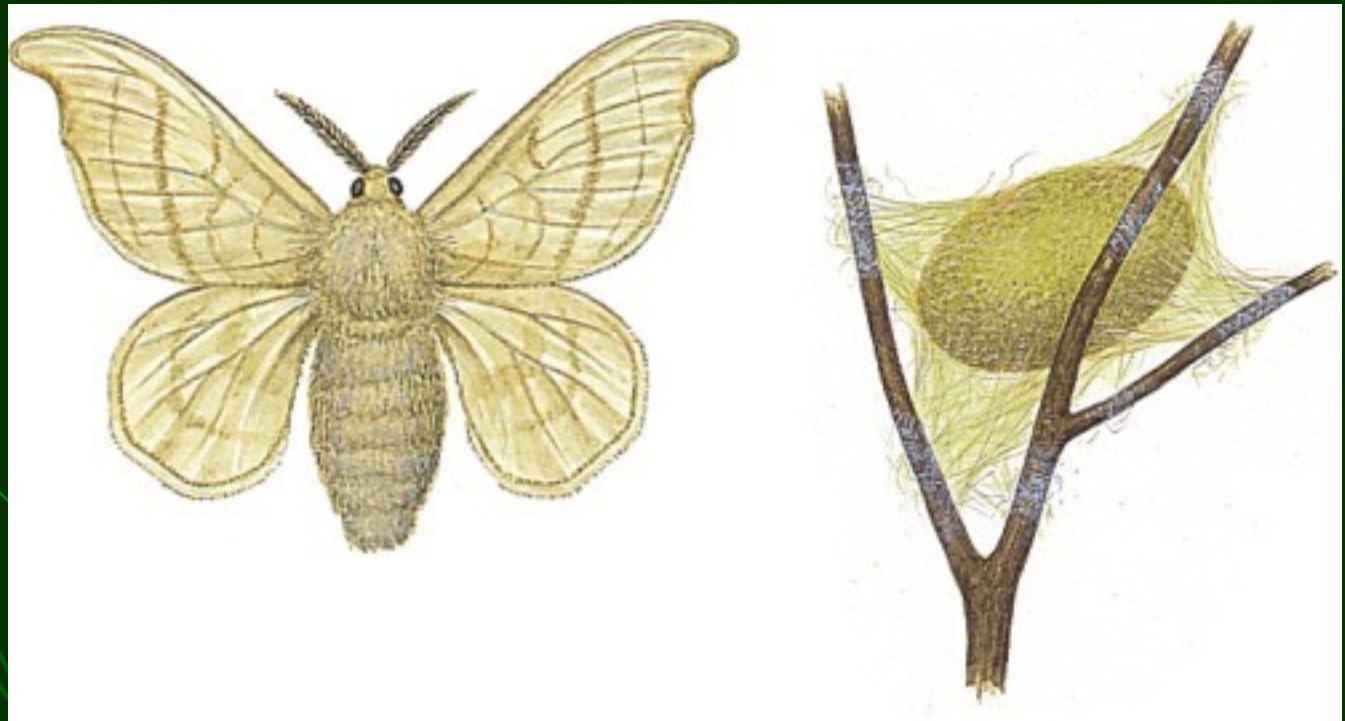
# Rostlinná přírodní vlákna 2

- Bavlna – bav  
(Baumwolle,  
Cotton,  
Chlopok)



# Živočišná přírodní vlákna

- ovčí vlna – ov
- přírodní hedvábí – ph



- **Zpracování lnu a konopí:**

setí

sklizeň stonků

sušení

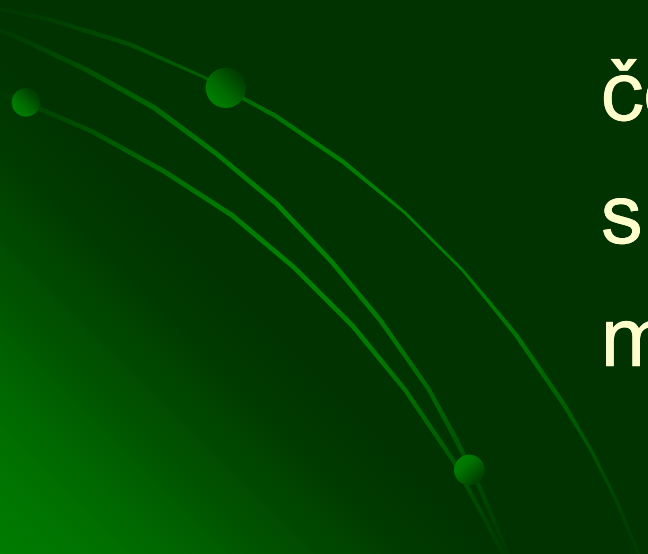
lámání

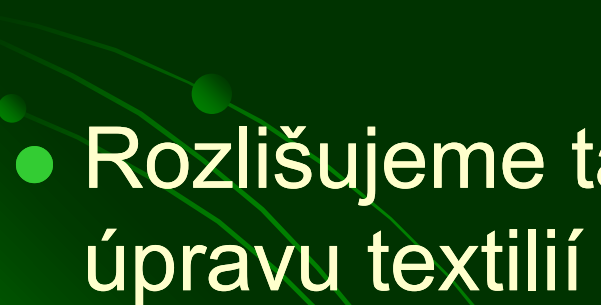
tření

česání

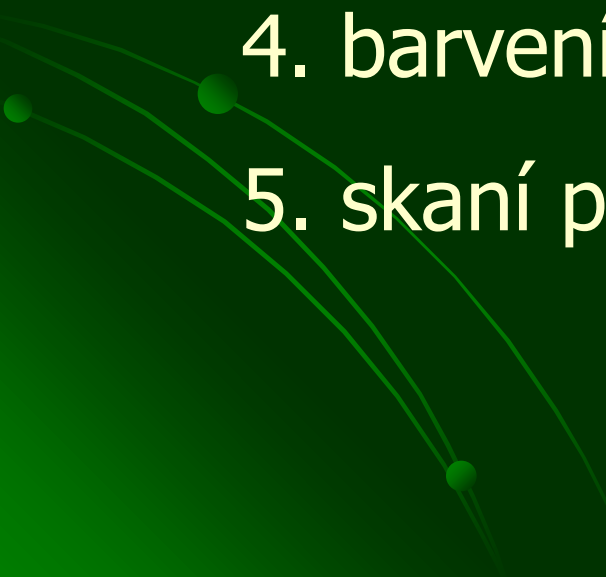
spřádání

měření – motání



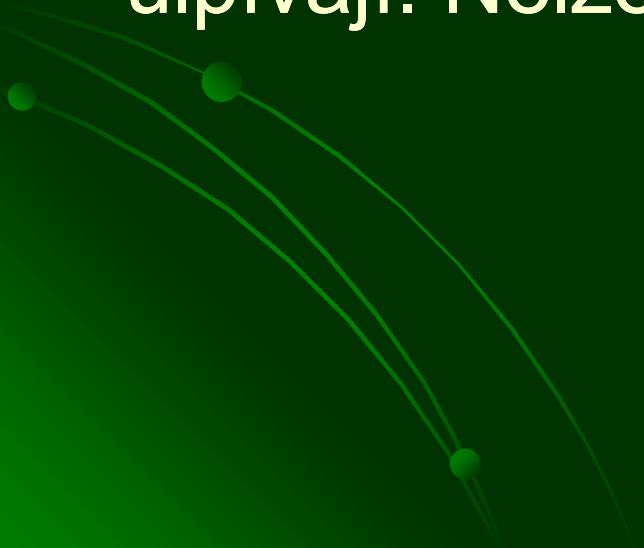
- **Zušlechtování** = souhrnný název pro řadu operací a postupů
  - Rozlišujeme chemickou a mechanickou technologii zušlechtování
  - Rozlišujeme také mokrou a suchou úpravu textilií
- 

# Úprava přízí v rukodělné výrobě

1. praní příze
  2. šlichtování příze
  3. bělení příze
  4. barvení příze
  5. skaní příze
- 

# Barvení příze

- Barvení = ulpívání částicek barviva na vláknu.
- Částičky barviva rozpuštěné v lázni se přichycují na povrchu vláken a na nich ulpívají. Nelze je vyprat.



## ● **Barviva:**

- **1. Rostlinná** (šafrán, duběnky, chrpy, světlice barvířská, reseda barvířská, jalovec obecný atd.)
- **2. Živočišná** (ostranka jaderská, červec polský, červec nopálová, červec klenutec)
- **3. Minerální** (sole železa, louh ze skleného popela, nehašené vápno, ocet, potaš)
- **+ Mořidla** (skalice, kamenec, vinný kámen, sole cínu, sole chromu)



# Typologie textilních výrobků

Pracovní postup	Bez nářadí	S nářadím bez možnosti tvoreni mechanických proslupu	S nářadím umožňujícím tvoreni mechanického proslupu
S jednou nití	pletení řetízku	pletení na drátech – jehlicích ( <i>název obměnit!</i> ) pletení na cívce, háčkování, vazání sítí síťovací jehlou (drhání člunkem - frivolitky)	
S jednou soustavou nití	pletení tkaniček a čopanku, drhání	pletení na rámu, pletení na kobyle, palíčkování	
S dvěma soustavami nití		tenerify, tkaní zdiarských tkanic, tkaní a sítí krajek, pletení na formě (zapiastková technika)	výroba popruhů tkaní na destičce tkaní na karetkách tkaní na stavu
Z přízí	netkané textilie - tapa		

# Typologie tkaných výrobků podle způsobu tvorby prošlupu

a) tvoření prošlupu postupně  
= tkaní na formě, pletení na rámu apod.

b) tvoření prošlupu přes celou šíři tkaniny  
= tkaní na desce, tkaní na stávku, tkaní  
na stavu

# Horizontální tkalcovský stav



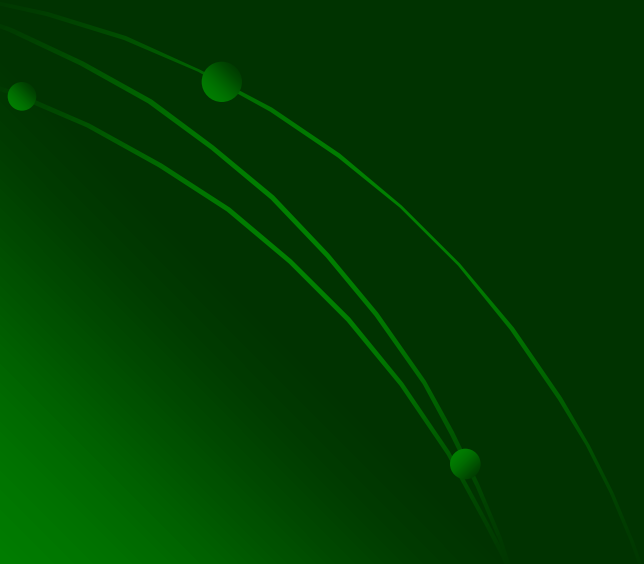
Osnovní  
vál

Zbožový  
vál

Tkanina se tvoří zde

# Základní vazby tkanin

- plátnová
- keprová
- atlasová



# Základní členění lidových tkanin

- lněné, konopné, bavlněné  
plátno  
kanafas
  - vlněné, polovlněné
    - valchované: sukno
    - nevalchované: cajk, šerka, mezulán
- 