

Tvorba textilie ze dvou soustav nití
– mechanicky tvořený prošlup na
tkalcovském stavu = tkaniny

Základní vazby tkanin

- plátnová
- keprová
- atlasová

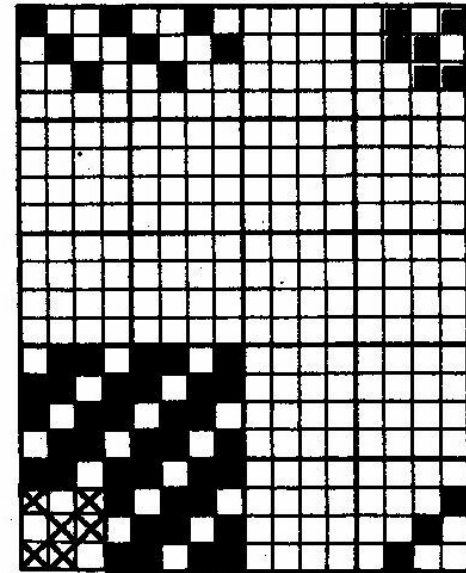
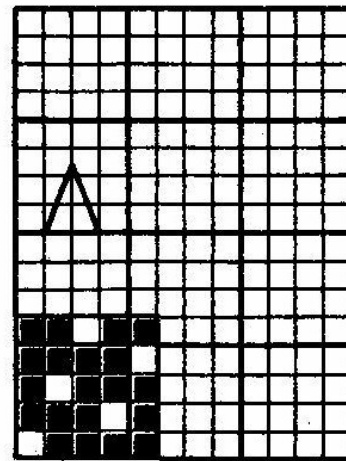
Odvozené a další vazby tkanin

- rypsová (z plátnové vazby)
 - ažurová
 - prolamovaná
 - gubová
 - štruksová
 - dutá
 - smyčková
- aj.

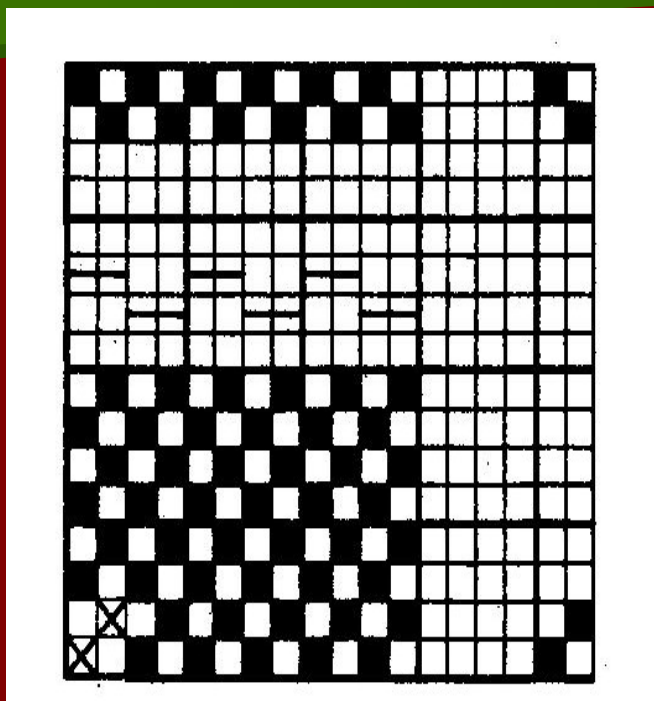
flotáž – přebírání

brošování – vyšívání před brdem

atlas a kepr

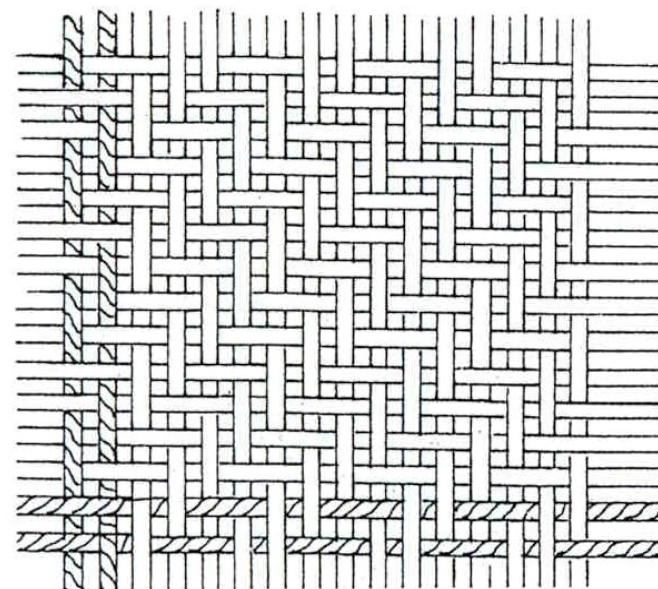
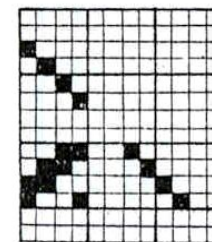


dostava – střída vazby – vazný bod



Plátňová vazba

Schéma čtyřvazného kepru (2/2).



Kepr čtyřvazný – 2/2



Kanafas –
1482

kanafas



*Sukně kanafaska z Českomoravské vrchoviny, 1. třetina 20. století
(HM Nové Město na Moravě)*



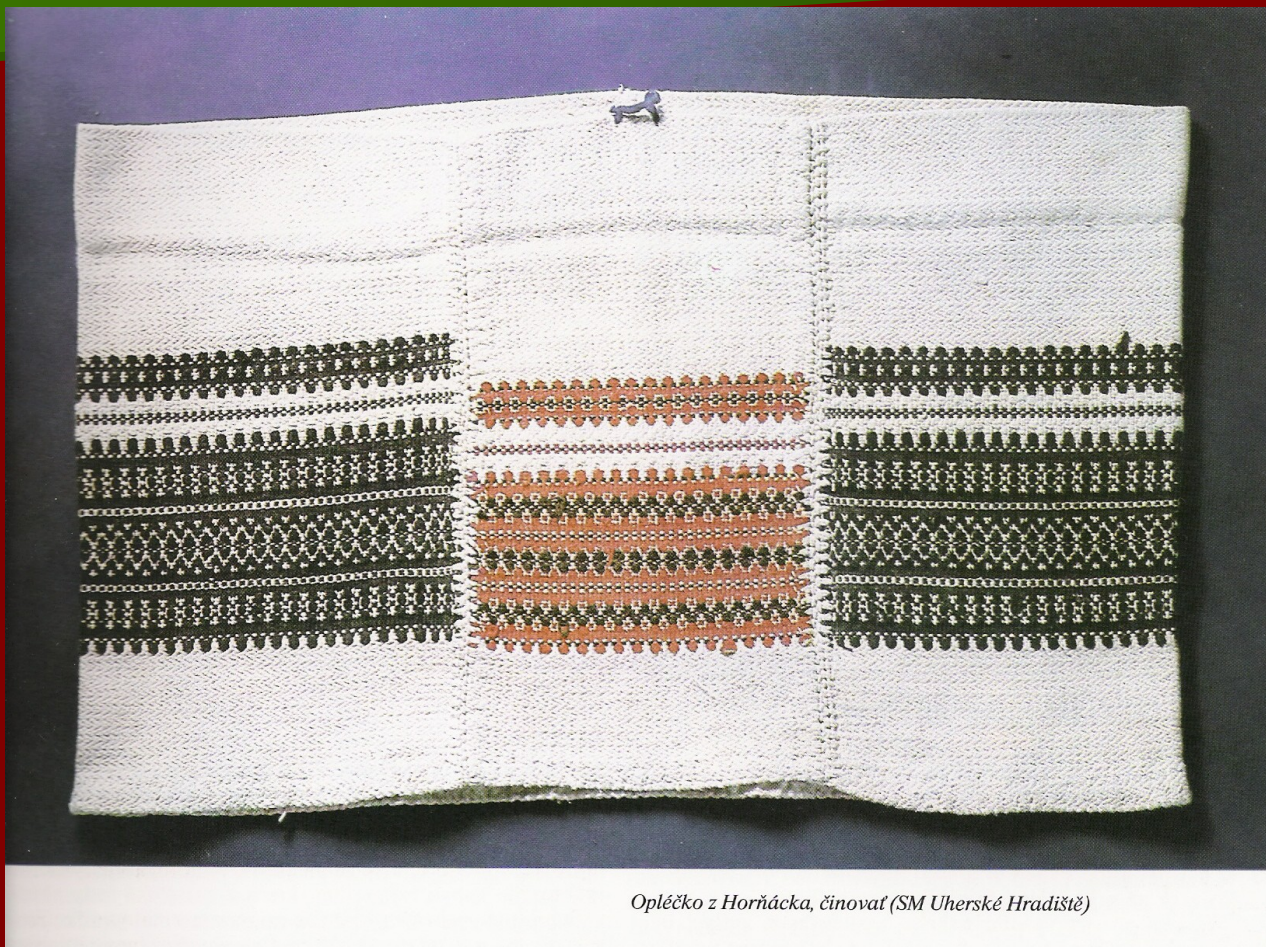
kanafas



kepr – šerka (rubová strana)



činovat'



Opléčko z Horňácka, činovat' (SM Uherské Hradiště)