

Výšivka



Typy výšivky

- Výšivka pracovaná přes počítanou nit = geometrická (např. výšivka přes vrapy, křížková výšivka, výšivka na výřez, prolamovaná výšivka).
- Výšivka předkreslená či malovaná nebo také výšivka volná (např. vyšívání na tylu)

Stehy

- Stehy elementární - rovné, obtáčené, smykové
- Stehy složené - na neupraveném podkladě, na upraveném podkladě



Scène 42 : Cuisiniers et boulangers normands préparent le repas servi aux chevaliers.

Koberec z Bayeux (tapiserie) nebo také koberec královny Matyldy, 11. století

Kasule sv. Václava,
1487, České země.
Moravská galerie v
Brně

Plastická výšivka -
opus anglicanum.

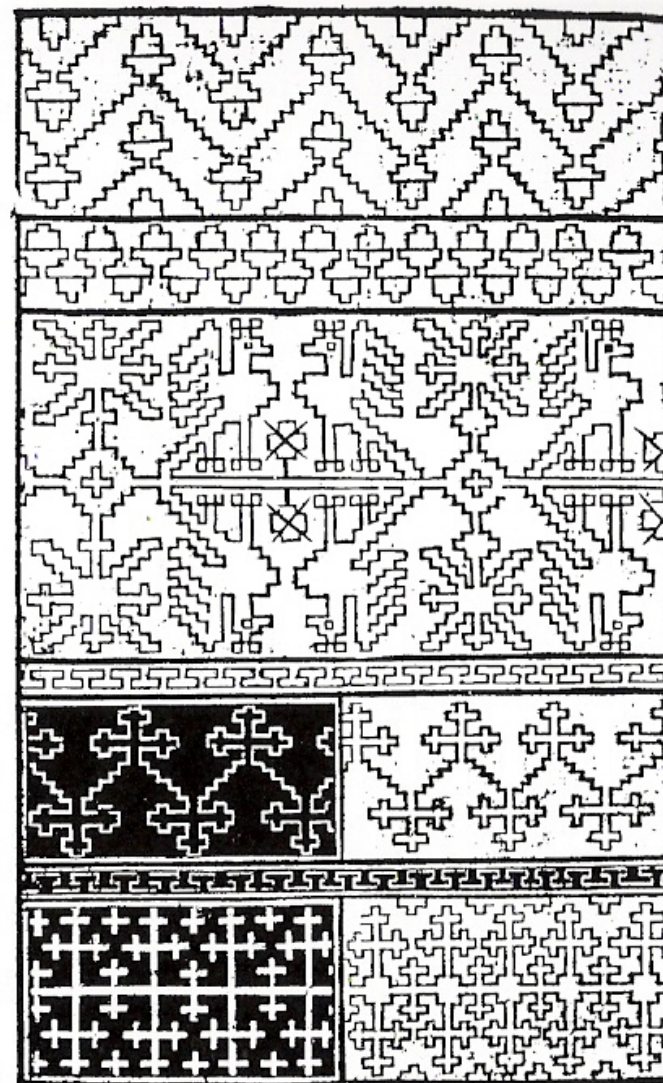


Výšivka - malba jehlou



Vyšíváný váček, Francie
1340.

Ukázka vzorníku pro vyšívání



Dřevoryt z tištěného vzorníku *Eyn new kunstlich boich* Petera Quentela – předloha pro vyšívku tzv. Holbeinovým předním stehem (1529)

A. Výšivka přes počítanou nit

- ukázky

Holbeinův steh



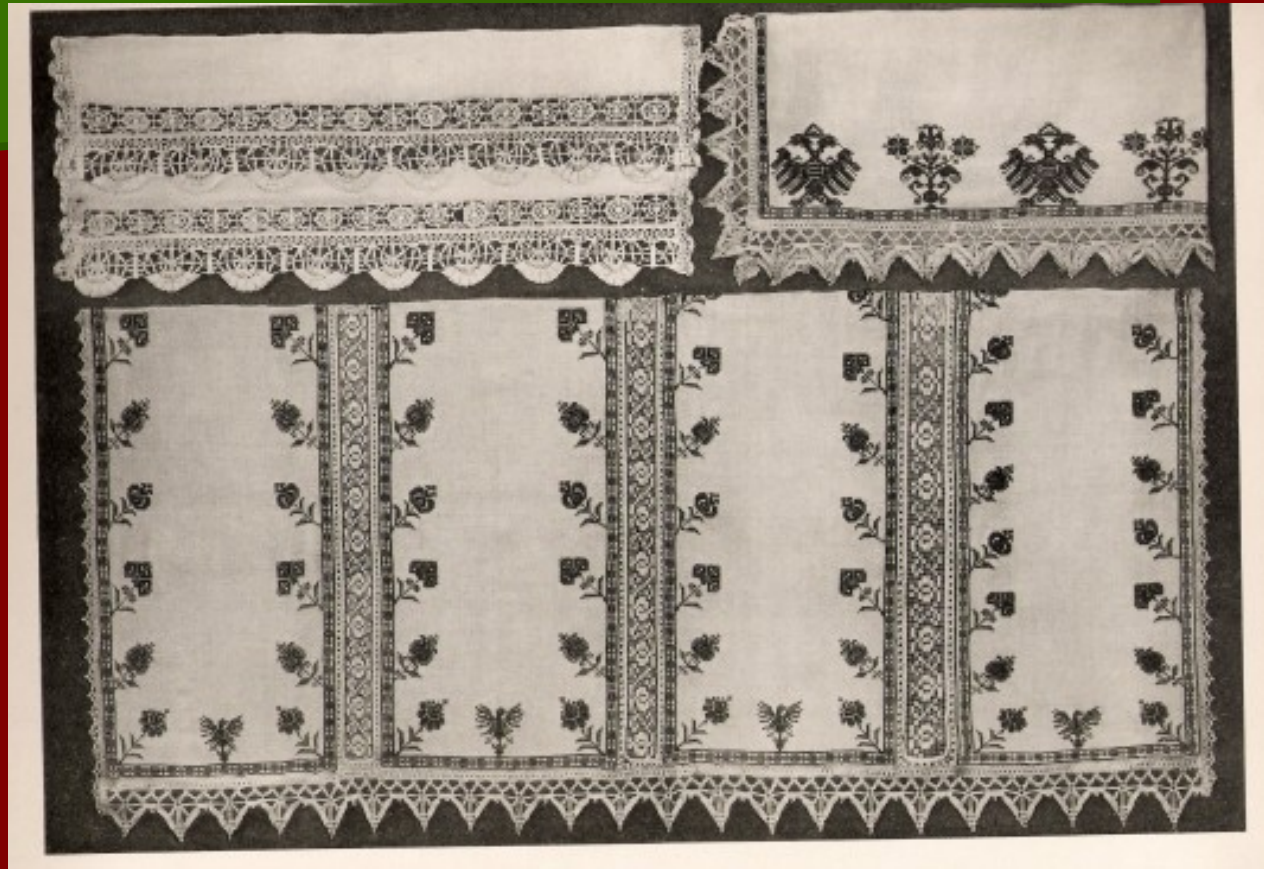
Křížková výšivka

Svatební kapesník,
asi Morava, 1560.

Moravská galerie v
Brně



Křížková výšivka



Ukázky textilií z nálezů z Poysdorfu, dnes Rakousko, datovány do období 1640-1650.

Výšivka přes vrapy

