



Počátky filmové cenzury a osvětové koncepty
úterý 11.40 – 13.15

lucie.cesalkova@seznam.cz

Požadavky kolokvia

účast na přednáškách (minimálně 8 z 11 přednášek)

esej o rozsahu 5 normostran (= 5 x 1800 znaků počítáno včetně mezer), vypracovaná na základě studia cenzurních zpráv československého ministerstva vnitra z období první republiky, přístupných ve studijních materiálech v ISu.

písemný test

Cenzura vs. Spojené státy americké

- nickelodeon a motivace potřeby dohledu nad kinematografickými představeními a obsahem promítaných filmů

- „photoplay“ (zábava vs. „vysoká kultura“ a vzdělávání) a otázky zisku
- dohlížení nad filmem a jeho motivace
- důvody zintenzivnění omezování filmu
- film vs. mladistvá delikvence
- cenzura, regulace a mechanismy moci
- společenské a kulturní skupiny angažující se ve věci regulace kinematografie
- 1909 - National Board of Review of Motion Pictures – (National Board of Motion Picture Censorship)
- snahy posílit respektovanost média
- snahy vyjít vstříc vkusu střední třídy

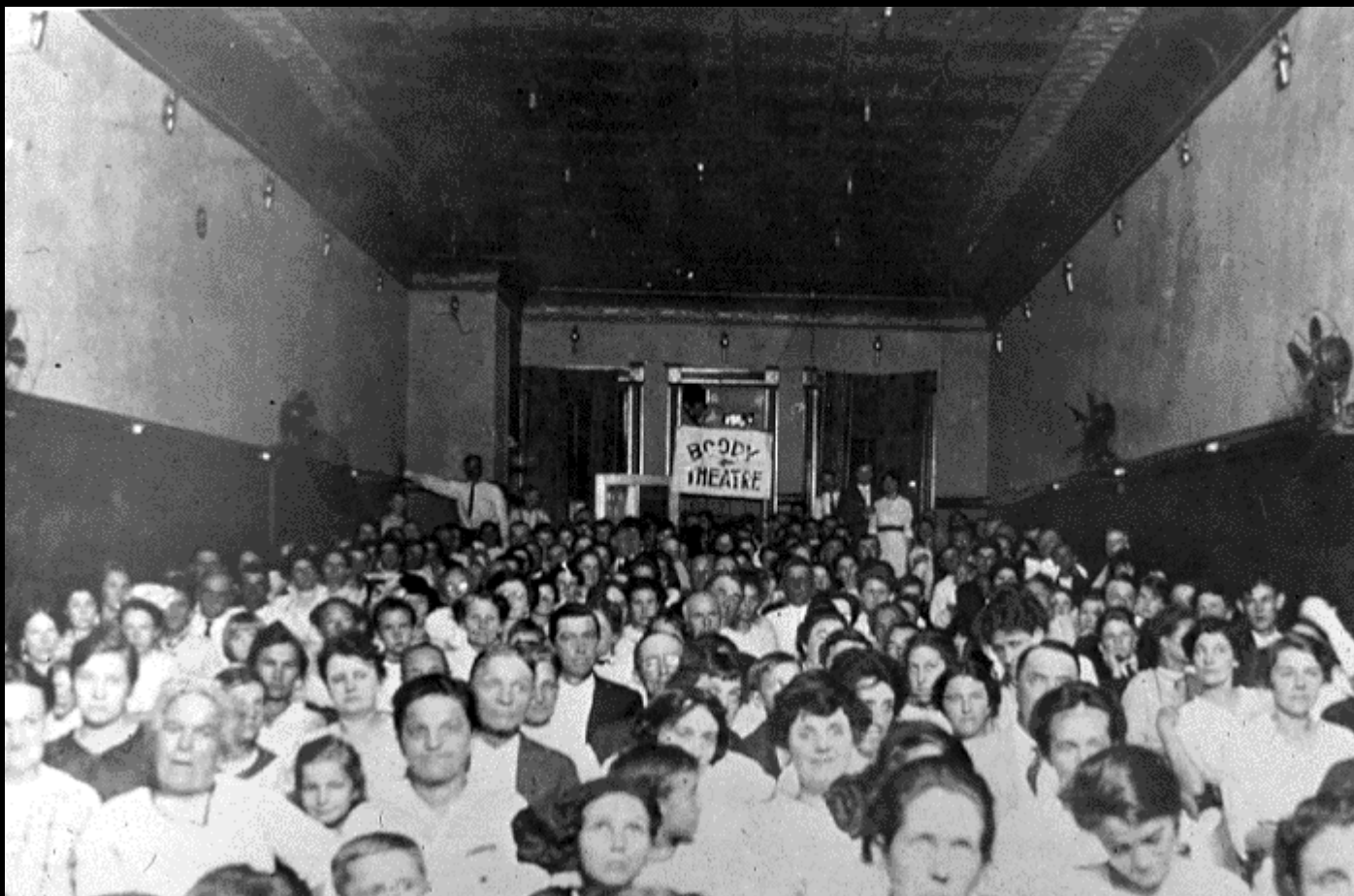
dohlížení nad filmem a jeho motivace

- problematika bezpečnosti podniků, v nichž se promítají filmy
- pobyt v prostředí kina a jeho důsledky
- sugestivnost filmu (důsledky psychické a fyzické)

„Malé dívky, které by si měly hrát s panenkami, jsou z návštěv kina celé přepadlé.“

„Chlapci odcházejí z kina, oči jim lezou z důlků, ústa mají otevřena v úžasu, jdou ulicí připraveni zabít.“

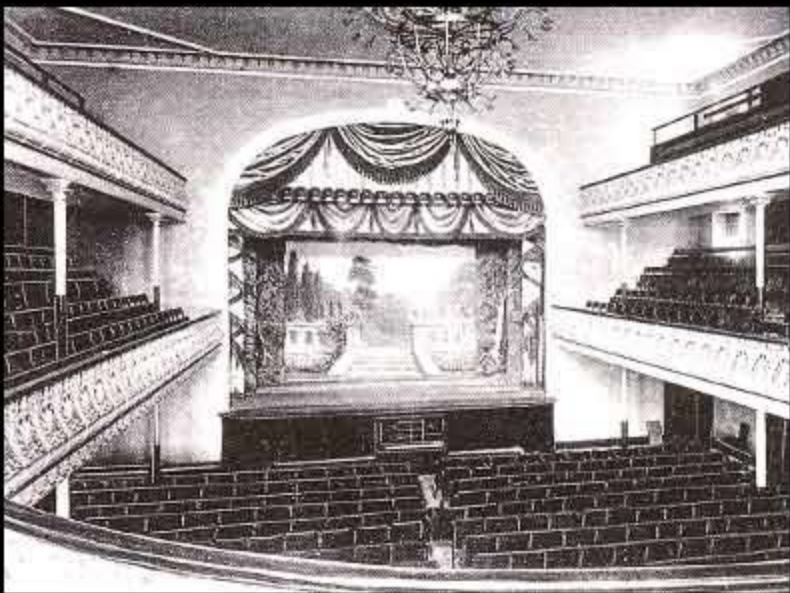
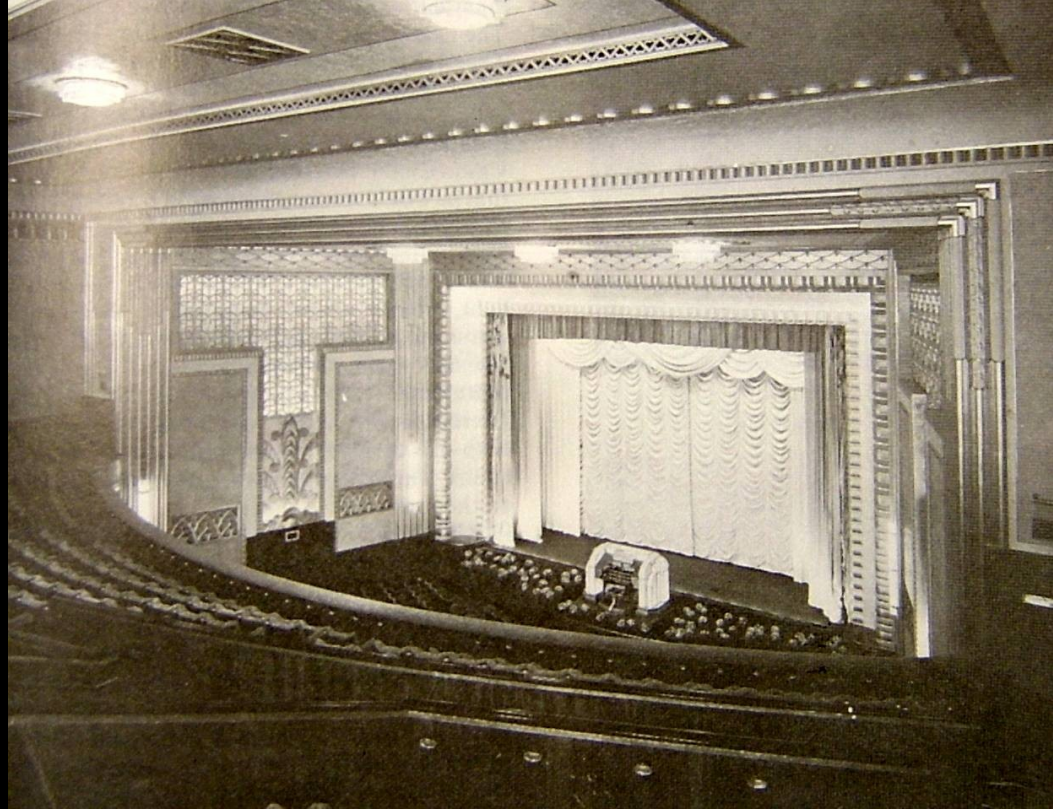
citáty z dobového tisku



interiér kina z desátých let 20. století
– ventilátory uměle odvětrávaná, lidmi přeplněná místnost

nahore: interiér kina řetězce Ritz

dole: interiér kina Coliseum v
Aberystwyth, UK



léta dvacátá

- proměna nickelodeonů v tzv. picture palaces
- bohatě dekorované, divadlo připomínající sály

důvody zintenzivnění omezování filmu

- diváky jsou „podezřelé bytosti“ – imigranti, pracující, ženy a děti
- realističnost a touha imitovat
- dobová tendence hledání pořádku („search for order“)



film vs. mladistvá delikvence

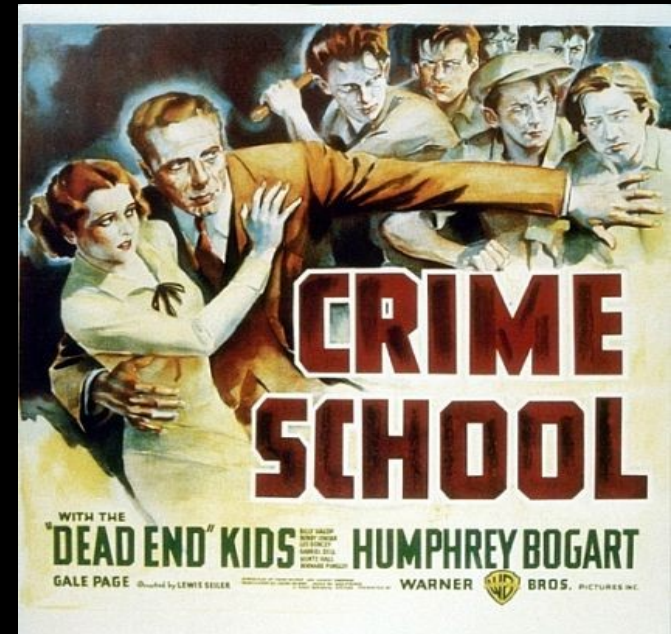
Reproduction rights obtainable from

www.CartoonStock.com



17/18

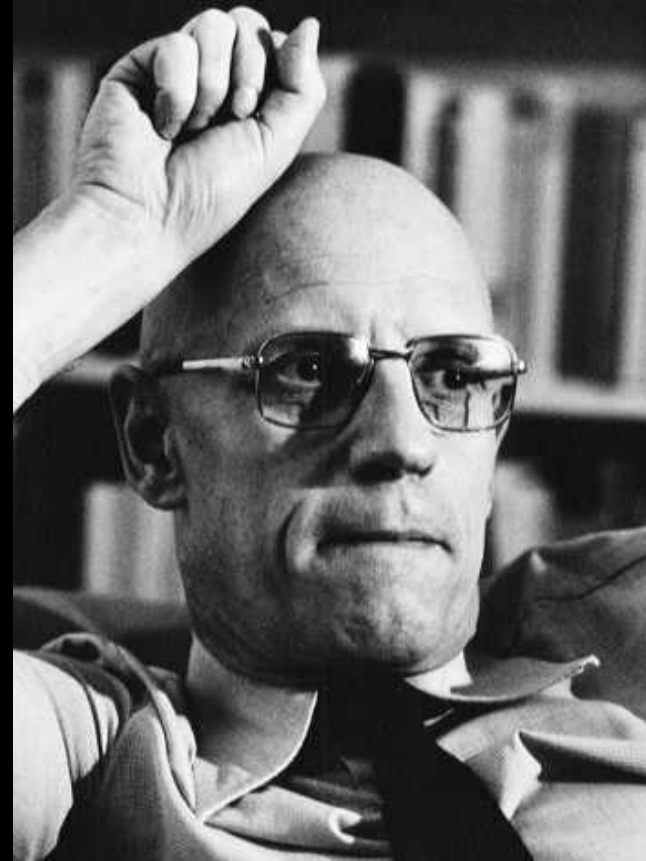
"What's 'e done, Governor?"



„Školáci vyloupili klenotnictví podle návodu, který viděli v kině!“

nadpis článku o loupeži z dobového periodika

cenzura, regulace a mechanismy moci

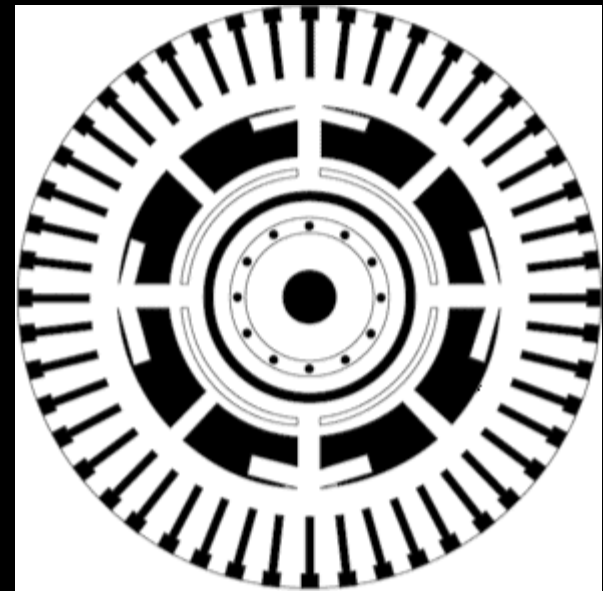
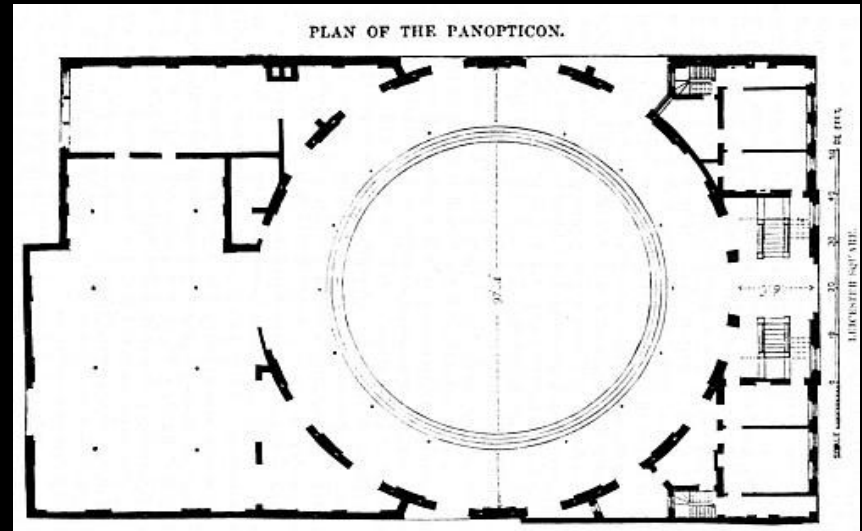
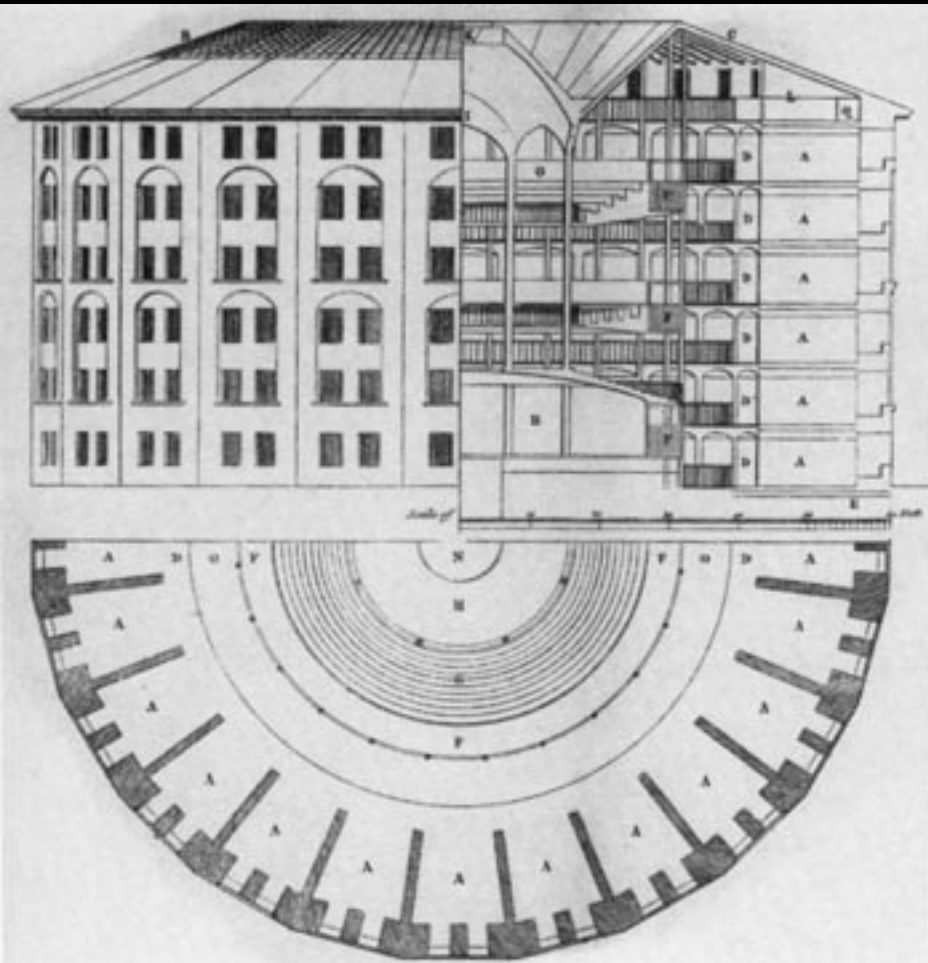


Michel Foucault

Surveiller et punir (1975)

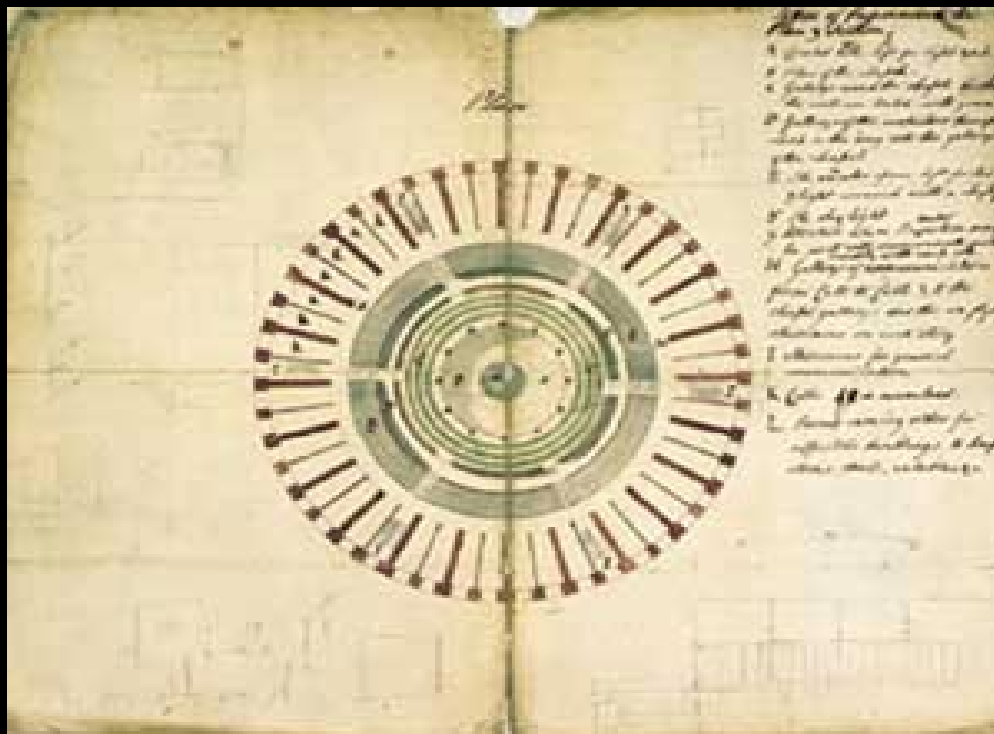
Dohlížet a trestat: kniha o zrodu vězení. Praha: Dauphin, 2000.

cenzura, regulace a mechanismy moci



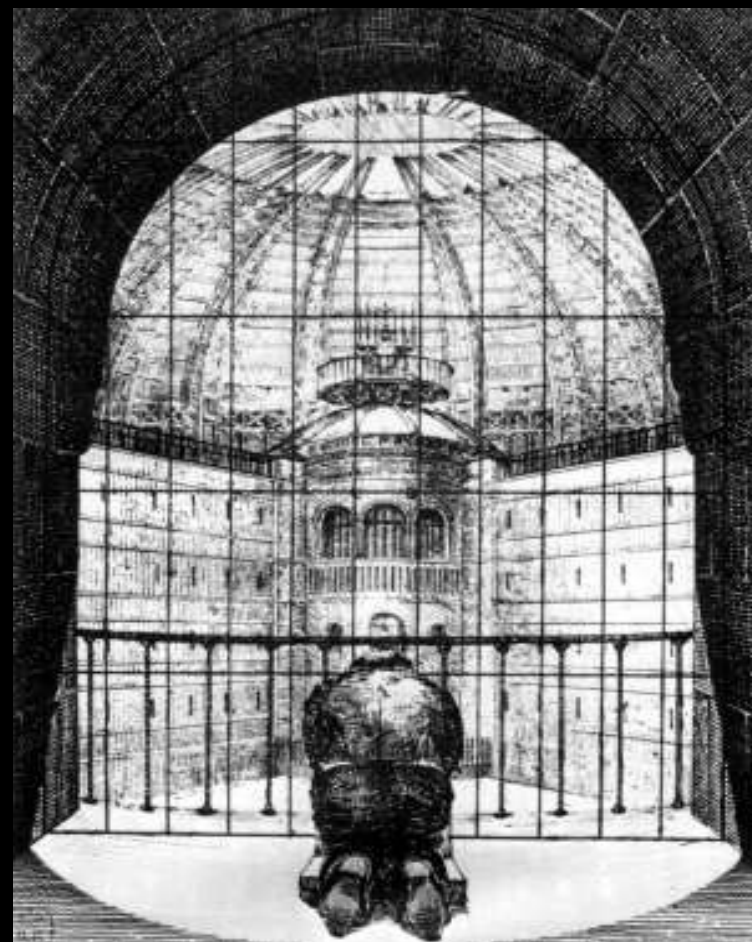
Jeremy Bentham – návrh panoptikonu

- devadesátá léta 18. století



Benthamův panoptikon

– dobové kresby



společenské a kulturní skupiny angažující se ve věci regulace kinematografie



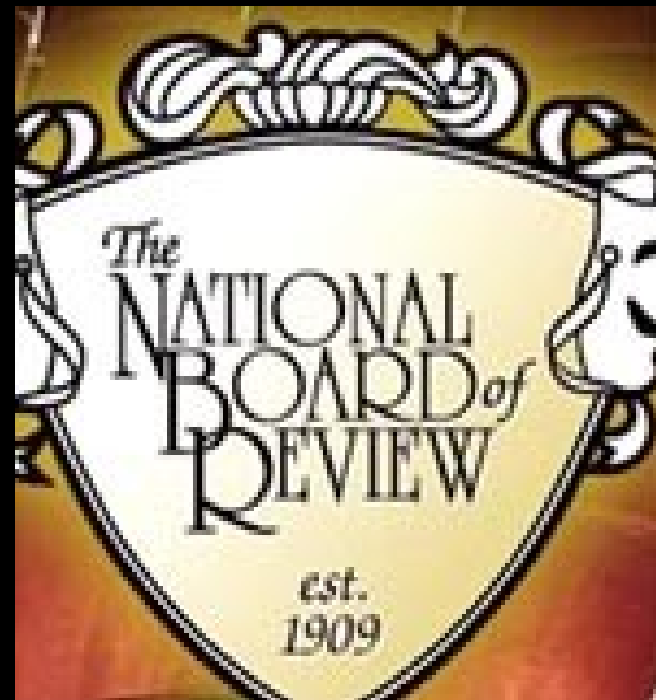
zástupci Juvenile
Protective Association

společenské a kulturní skupiny angažující se ve věci regulace kinematografie



zástupkyně organizace
Women's Christian
Temperance Union

1909 - National Board of Review of Motion Pictures – (National Board of Motion Picture Censorship)



National Board of Review vzniklo z iniciativy organizace People's Institute, starající se o děti, mládež a sociálně slabé občany USA

pojmy cenzor a nemorálnost ve výkladu policejního orgánu

- „**cenzor** je osoba pověřená policejní mocí nad jednotlivými státy a zodpovědná za ochranu zdraví, morálky a bezpečnosti svých občanů“
- „**cenzor** má právo a povinnost činit preventivní opatření ohledně filmových představení, která mají sklon podrývat morálku, jsou svatokrádežná, obscénní, nemravná či nemorální“
- „**nemorální** jsou taková filmová představení, která jsou pohoršlivá vzhledem k cudnosti, slušnosti a jemným mravům“
- „**nemorální** je to, co neodpovídá morální poctivosti a je nepřátelské k blahu obecné veřejnosti“

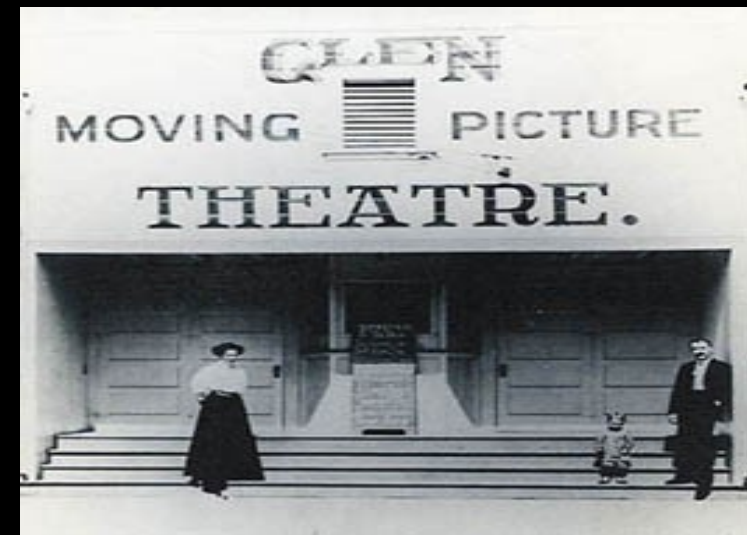
úkoly National Board of Review of Motion Pictures



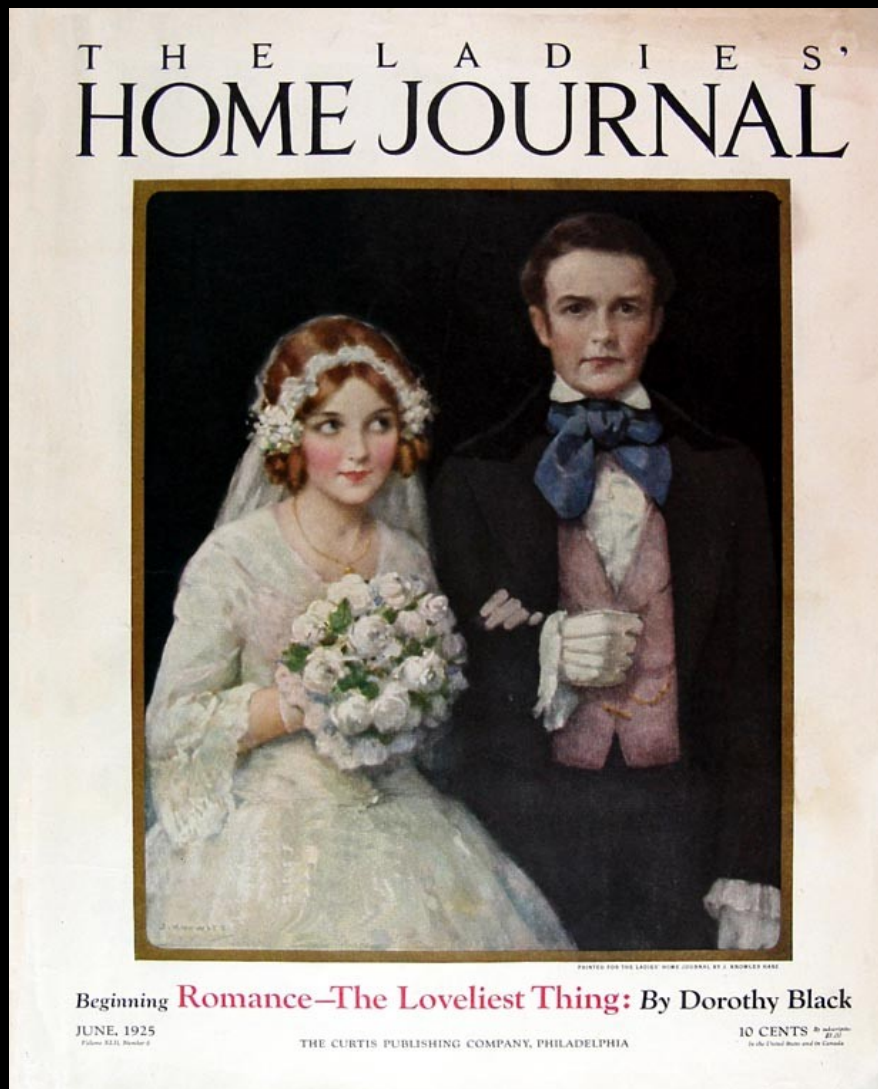
- dohlížení a popisování veškeré filmové produkce USA
- posilování obrazu kinematografie jako rodinné podívané
- vyzdvihování pozitivní společenské role kinematografie

snahy posílit respektovanost média

- spojení s jinými uměními či společenskými institucemi
- změny podmínek promítání
- nové strategie geografického umístění kin v rámci měst
- modernizace kin



snahy vyjít vstříc vkusu střední třídy



proces feminizace střední třídy

- sentimentální fikce a dramata, domácí rádci
- zaměření na ženského zákazníka
- „politika rodinného krbu“
- aktivismus žen – žena jako symbol morálky