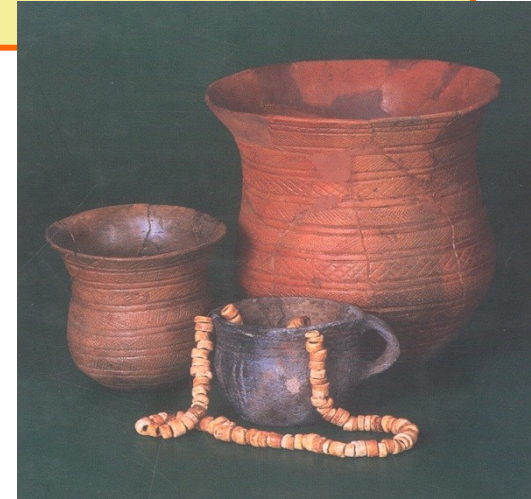


# ENEOLIT



# Typické rysy eneolitu

- Rozšíření jednoduchého oradla
- Počátky užívání vozů
- Zavedení dobyččího spřežení (k orání i do vozu)
- Rostoucí důraz na chov skotu a lov
- Prestižní postavení významných mužů
- Těžba surovin (i hlubinná) na ŠI
- První kovové výrobky z mědi
- Výšinná hrazená sídliště/hradiska (soustředění specializované řemeslné výroby)
- Priorita muže (patriarchální společnost, v čele náčelník-kněz)

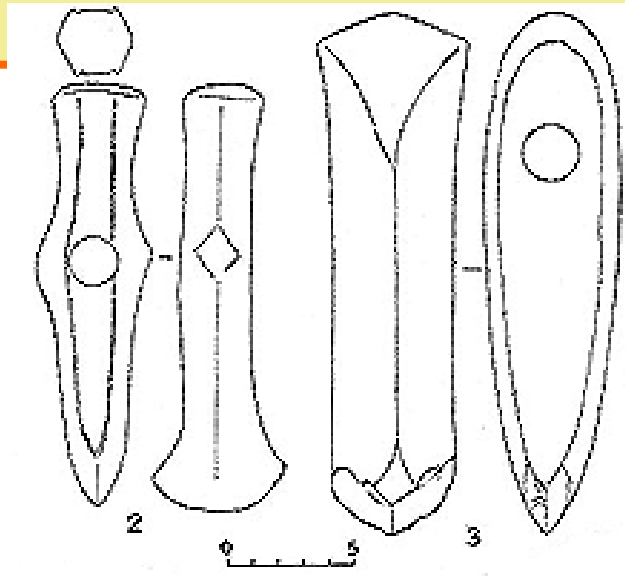


# PERIODIZACE

- ☺ **Raný eneolit (do 4000/3500 p. n. l.)**
  - jordanovská kultura (stř. a SZ Čechy; stř. a J Morava)
  - michelsberská kultura (Z a stř. Čechy; původ: Belgie, stř. Něm.)
- ☺ **Starý eneolit (3 500 - 3 000 p. n. l.)**
  - kultura nálevkovitých pohárů (od Karpat po Ukrajinu, šíří se k nám od S)
  - skupina Retz (širší střední Podunají, diasporická v KNP a starší kanelované)
- ☺ **Střední eneolit (3 000 - 2 600 p. n. l.)**
  - kultura s kanelovanou keramikou (badenský okruh) (vlivy od JV)
  - **Mladší eneolit (2600 – 2300)**
  - Z kanelované k. se vyvíjí:
    - jevišovická kultura (JZ Morava)
    - řivnáčská kultura (stř. Čechy)
    - bošácká skupina (V od řeky Moravy, Z Slovensko)
  - kultura s kulovitými amforami (diasporická v řivnáčské, chamské a přežívající kanelované na S Moravě)
  - chamská kultura (JZ Čechy, nově z Bavorska)
- ☺ **Pozdní eneolit (2 300 - 2 000 p. n. l.) - pohárové kultury**
  - kultura se šňůrovou keramikou (původ mezi Vislou a Dněprem, posun k Z)
  - kultura zvoncovitých pohárů (od Pyrenejí po Maď.; na S sousedí se šňůrovouXml. )

# BI

- Sekeromlaty,
- Sekery
- šperk



- nátepní destičky

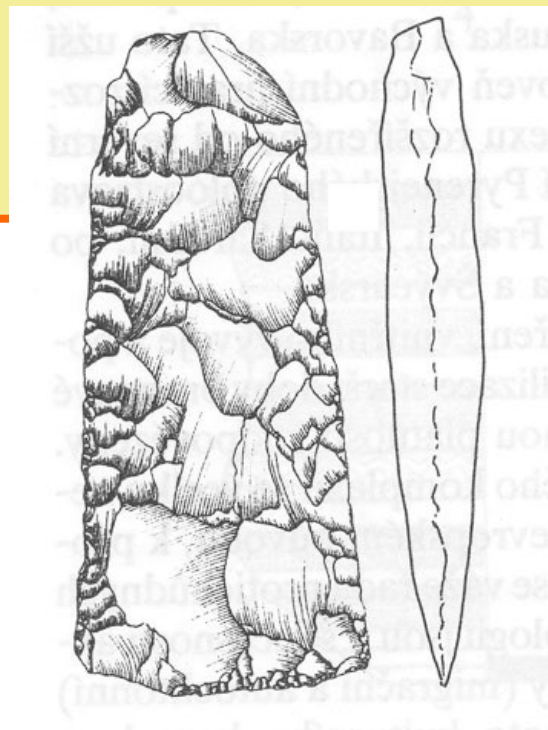


# ŠI

- sekerky



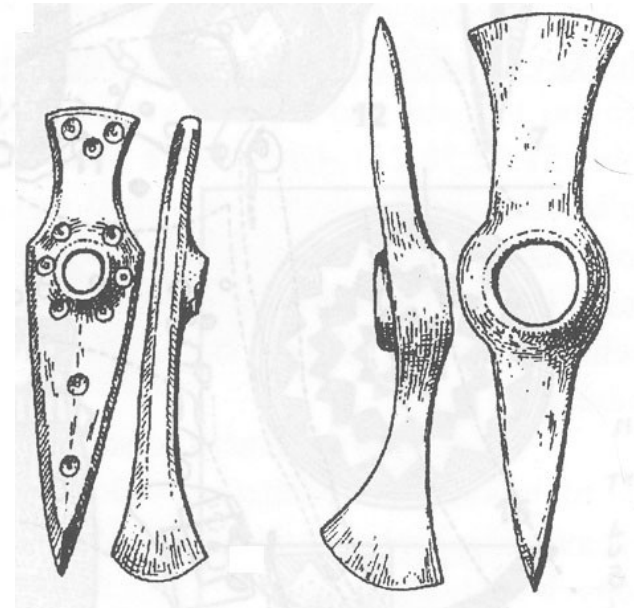
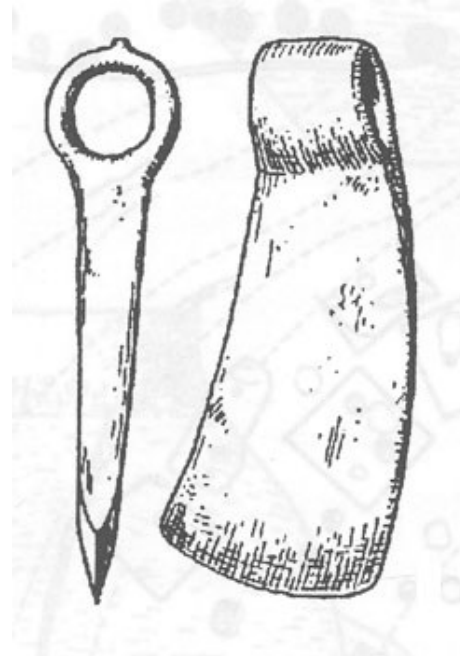
- čepele



- hroty šípů



# Měděná industrie



- **sekerky**

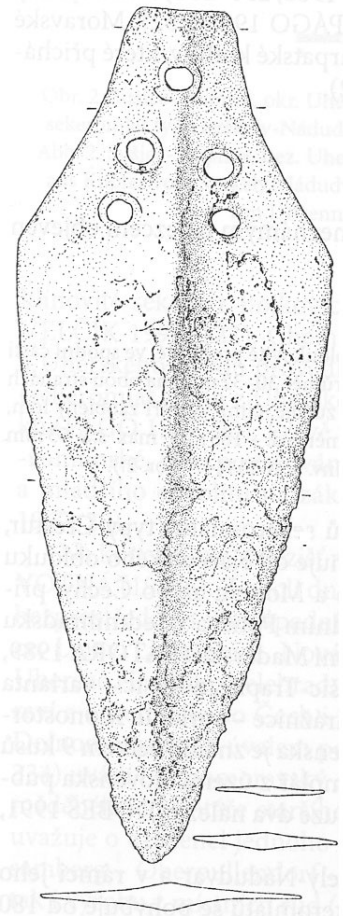
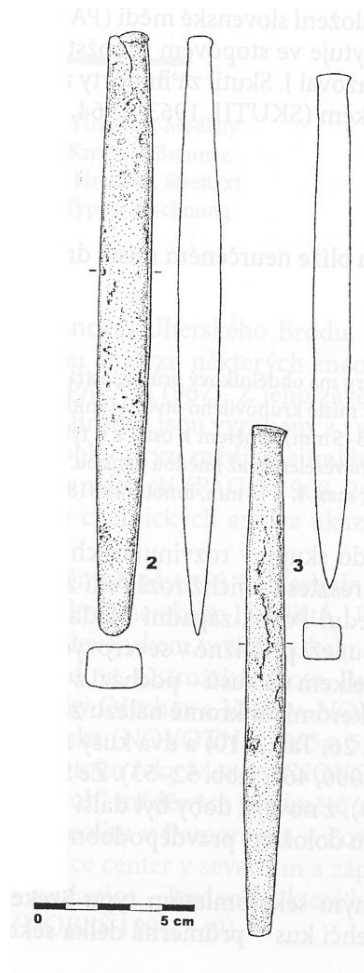
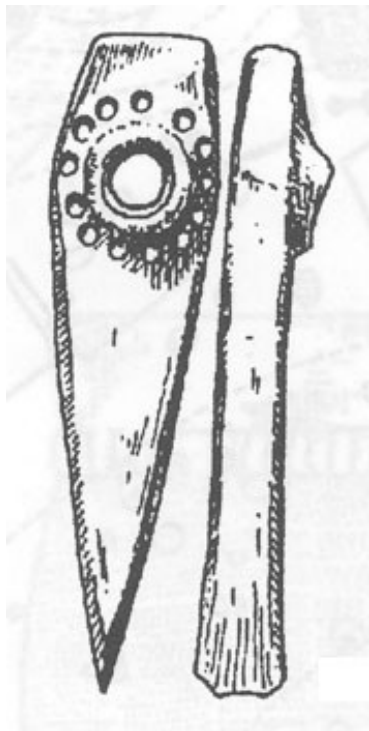
- ploché

- s otvorem v týle

- s křížovým ostřím

# Měděná industrie

- sekeromlat
- šídlo
- dlátko
- dýky



# Raný eneolit

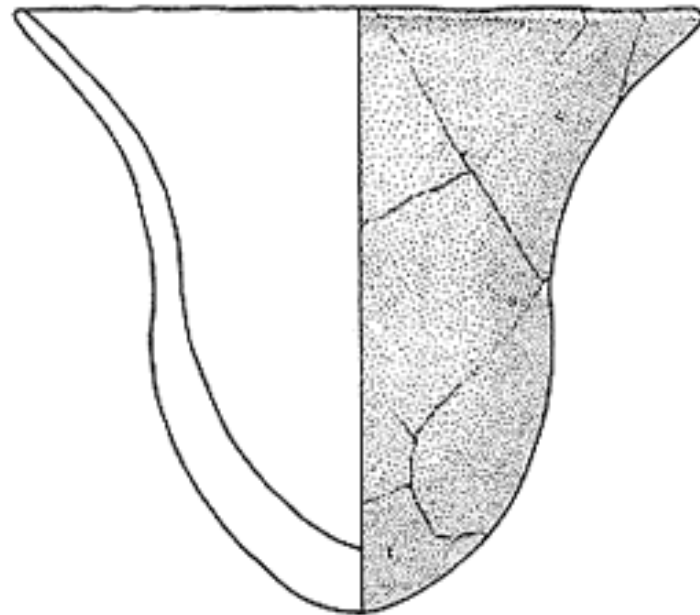
## Jordanovská kultura

- keramika - dožívají tvary MMK - ornament vlčích zubů, šrafované trojúhelníky
- sídliště – nížinná
- PR – neznáme



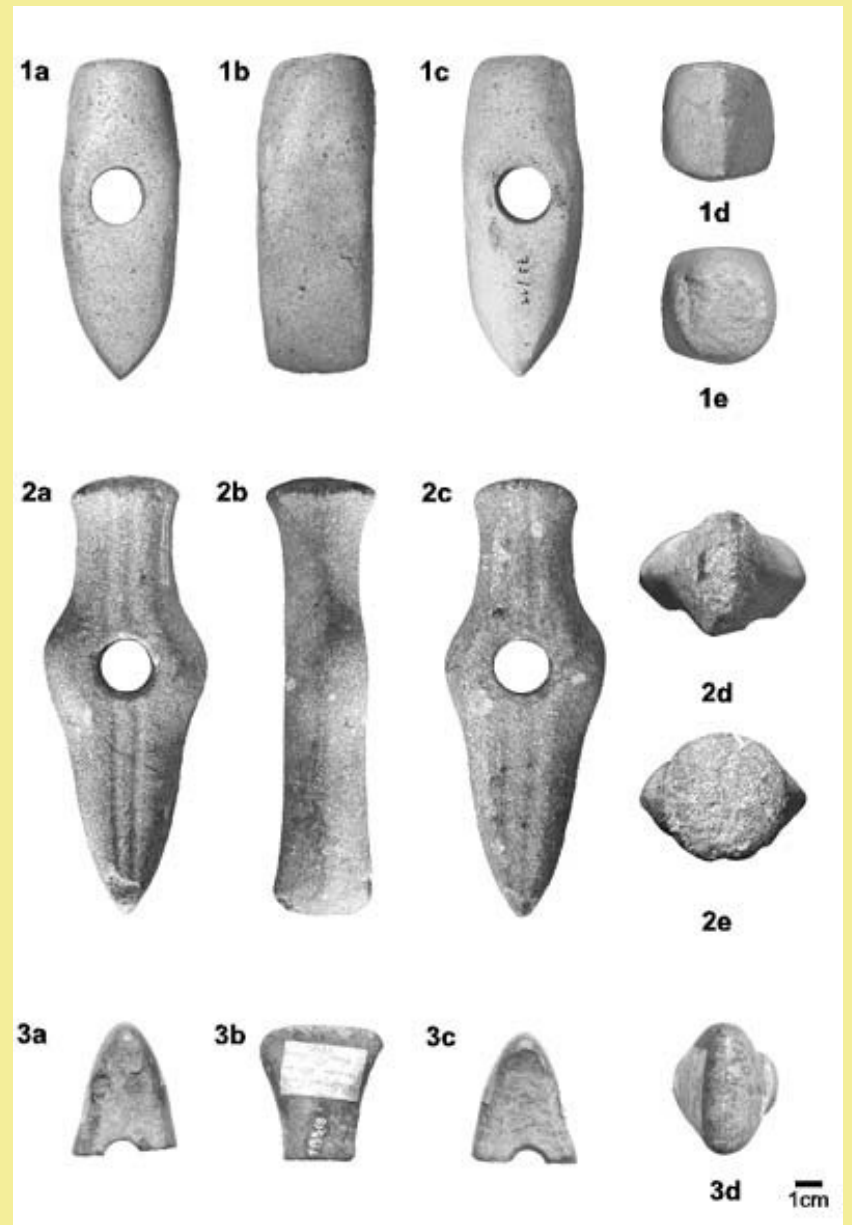
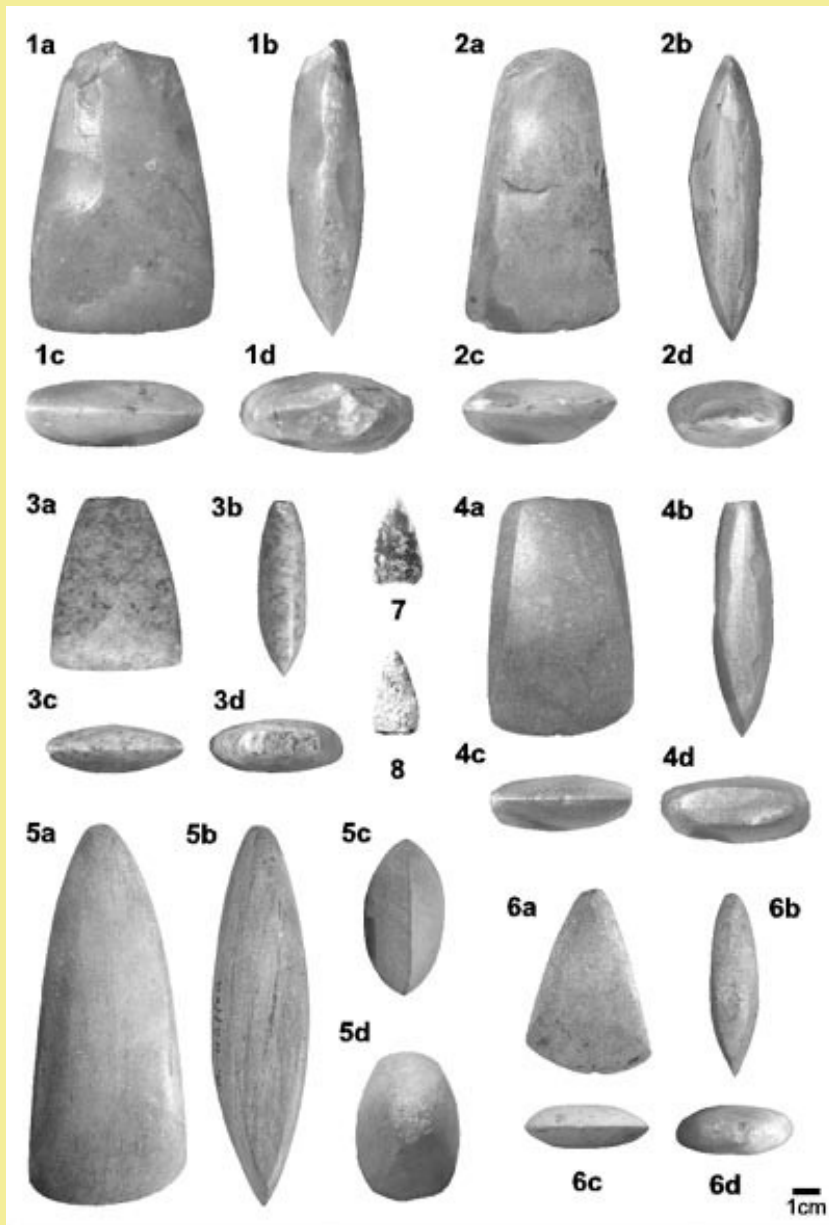
## Michelsberská kultura

- keramika
  - tulipánovité poháry
- PR – megalitické – dlouhé mohyly Březno u Loun





# Michelsberská kultura - BI

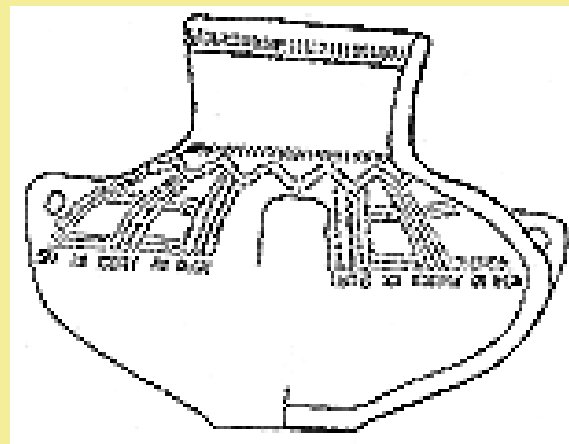
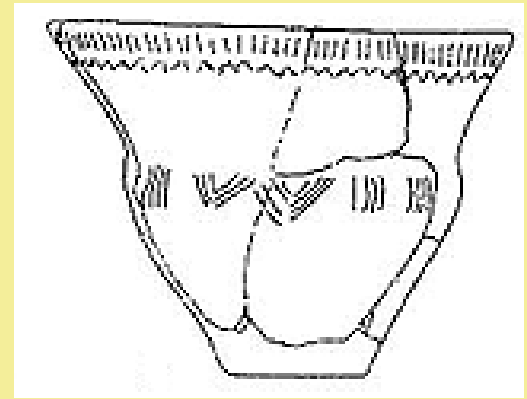
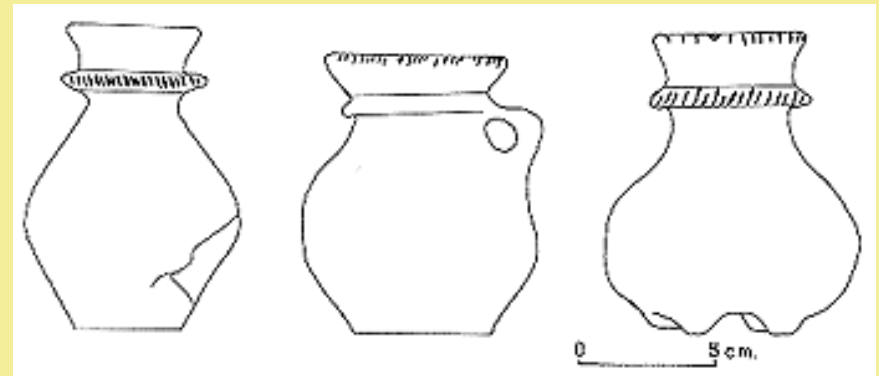
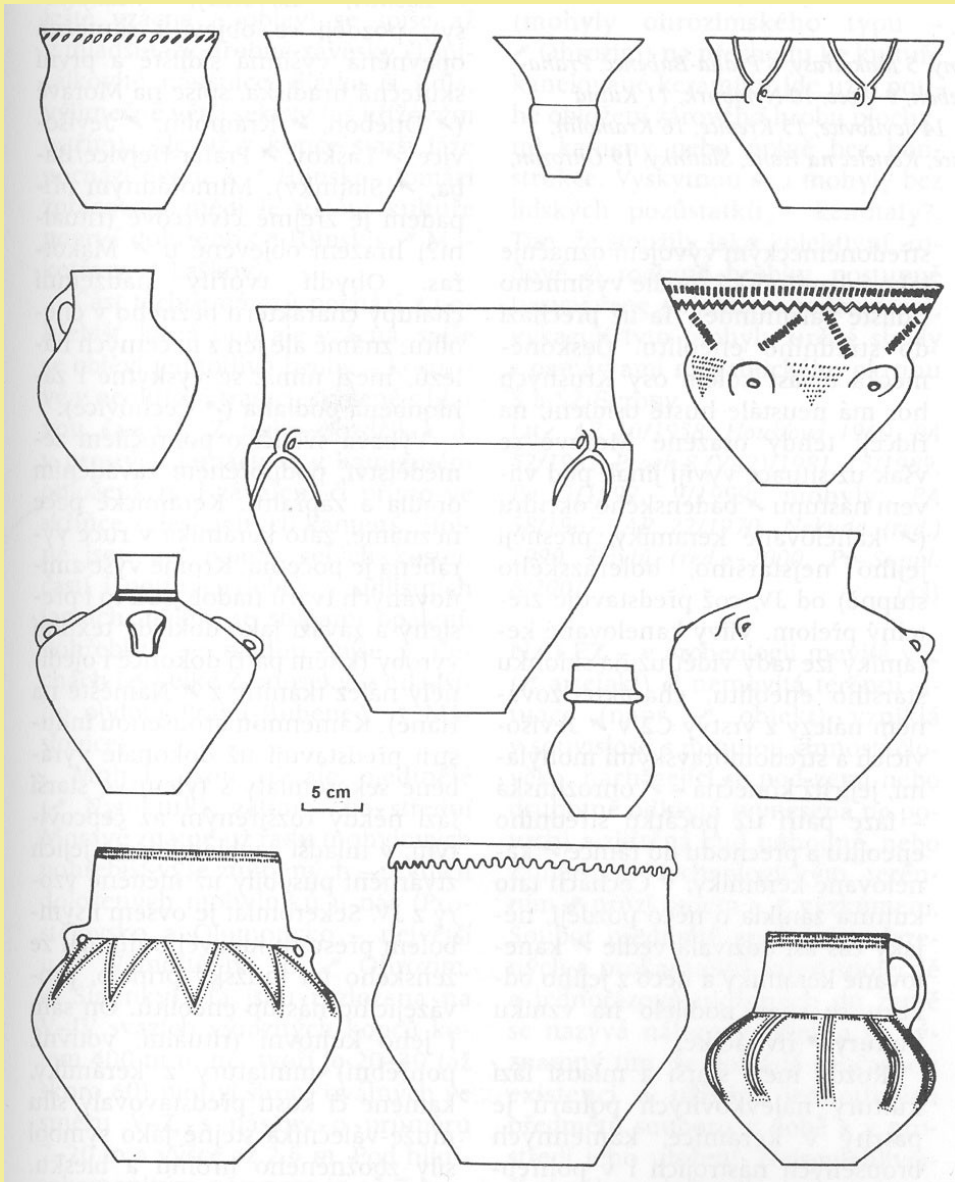


# Starší eneolit

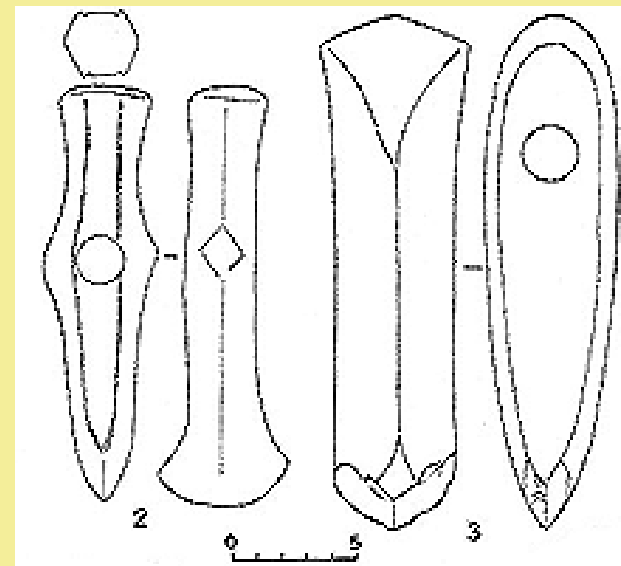
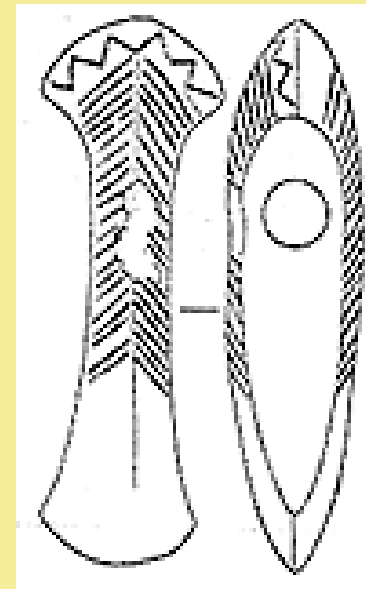
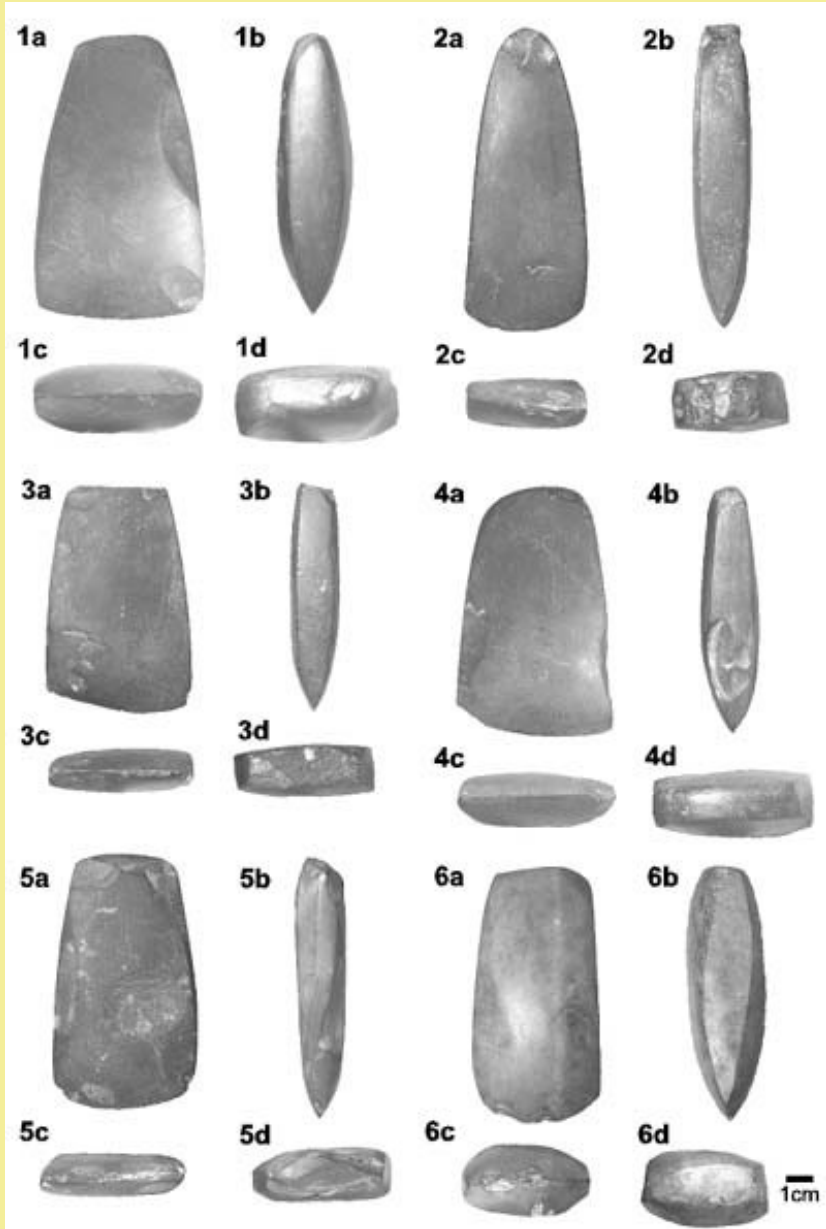
## Kultura nálevkovitých pohárů

- **keramika** – okraj nálevkovitě vyhnutý - amfory s **2/4/8** uchy, zásobnice s plastickými lištami a páskami na okraji
- **sídlště** - hradiště s doklady tavby mědi – Makotřasy, Hradisko u Kramolína, Starý zámek u Jevišovic, Rmíz u Laškova
- **PR** - starší fáze (typické mohyly s kamenným pláštěm nebo skříňkové hroby s kostrovými pohřby), postupný přechod k žárovému ritu - Horka u Ohrozimi (ohrozimské mohyly)





# KNP - BI



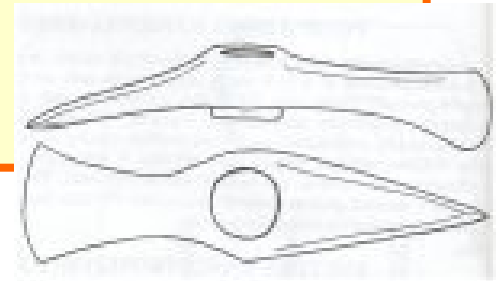
# Starší eneolit

## Retz

- keramika - výzdoba rytých rýh doplněných vpichy, aby v nich lépe držela bílá inkrustační hmota - nepravý brázděný vpich, hlavně šálky a esovitě profilované koflíky s páskovým uchem
- osídlení — ojedinělé nálezy - Staré Zámky u Líšně, Starý Zámek u Jevišovic, Hradisko u Křepic

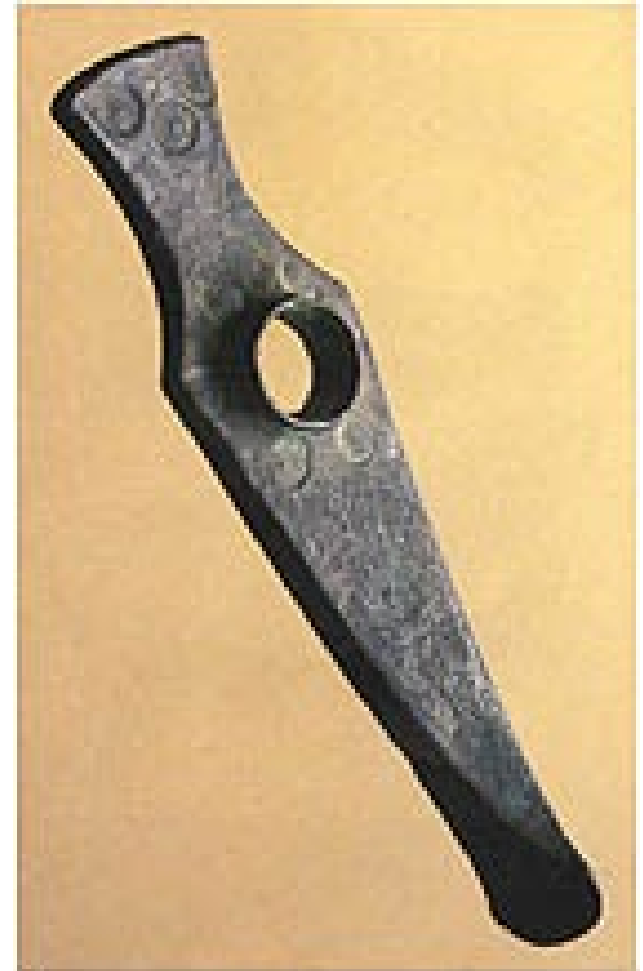


# Střední eneolit (**starší**)



## Kultura kanelované keramiky (kultura bádenského kulturního komplexu)

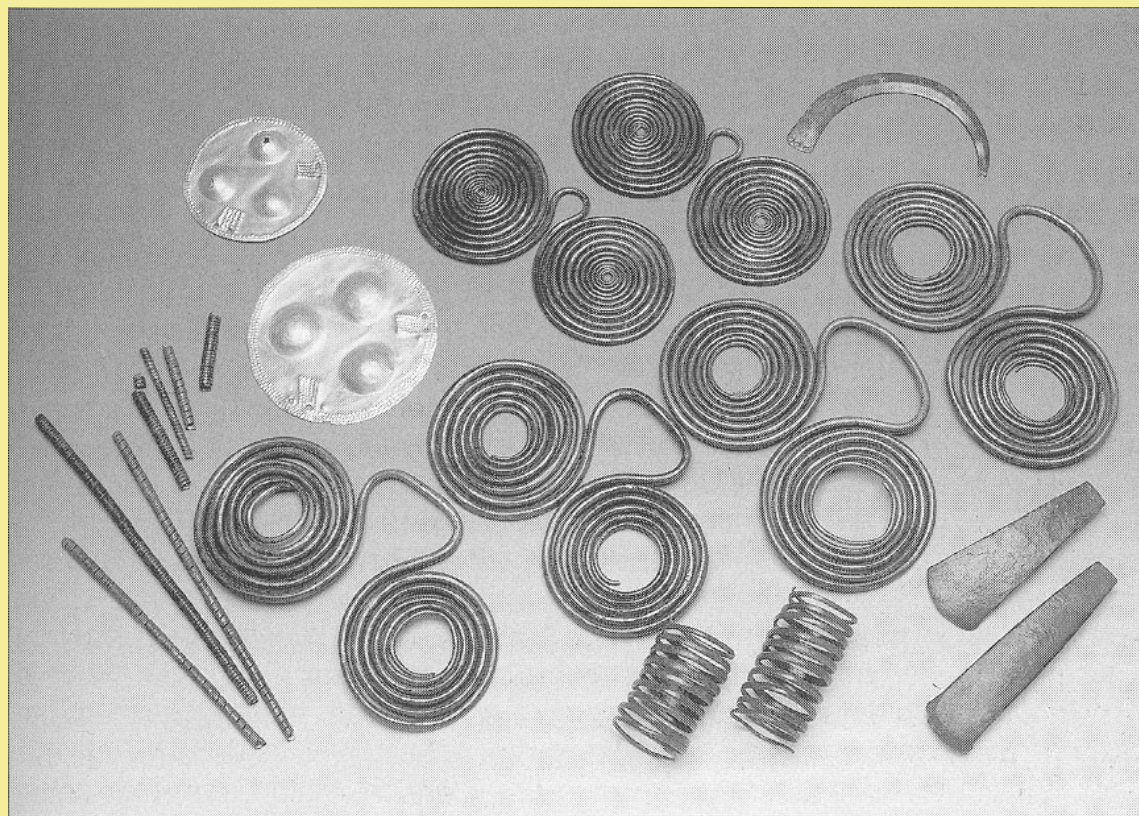
- **kovy** – měď, stříbro
  - zbraně/nástroje: sekeromlaty s křížovým ostřím, dýky typu Leváre
  - první depoty typu Hlinsko - spirálovité náušnice (typ Hlinsko) a brýlovité závěsky (typ Jordanów)



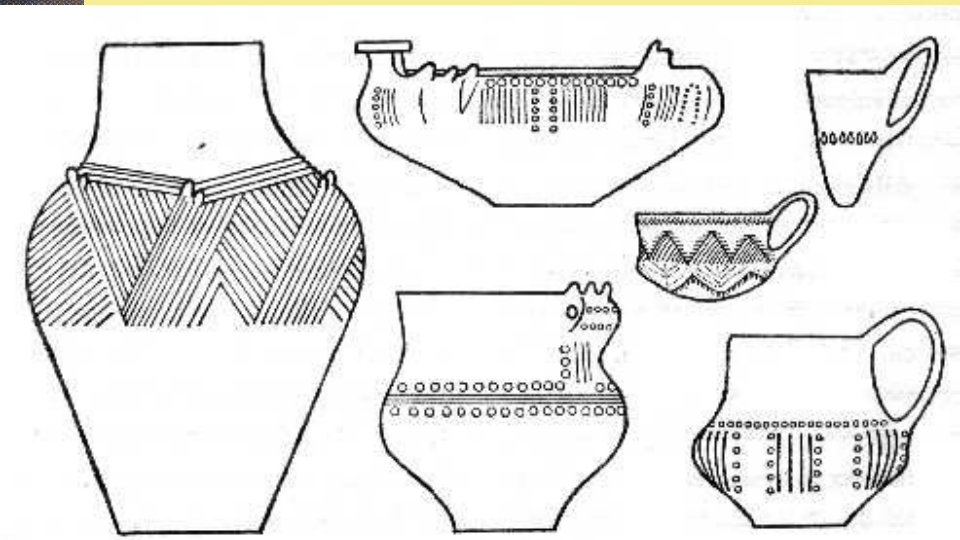
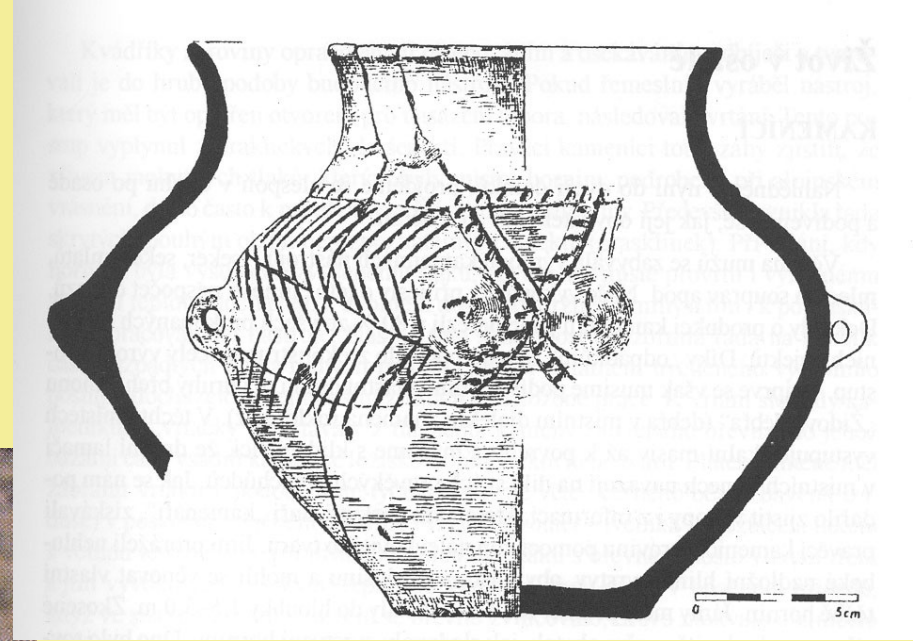


**terčovitá puklice typu  
Stollhof (Cu, Ag)**

**Stollhof - depot**

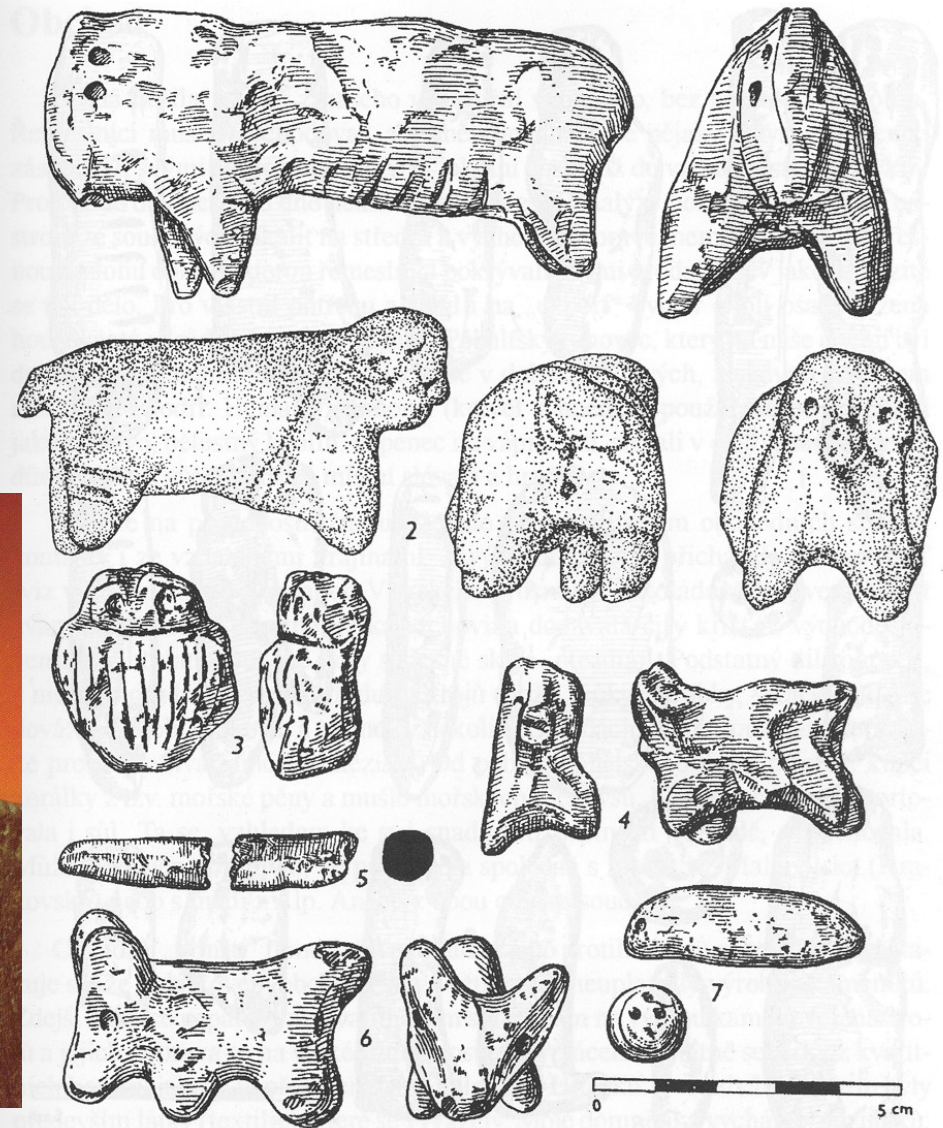


**keramika** - džbány, amfory, **čerpáky**,  
naběračky, mísy s příčkou - široké  
• napodobeniny závěsků typu Stollhof  
• **výzdoba**: žlábký = kanelace tunelovitá  
ouška





modely vozíků,  
zápřah dvojice  
zvířat, bezhlavé  
ženské idoly



# Střední eneolit (starší)

## PR:

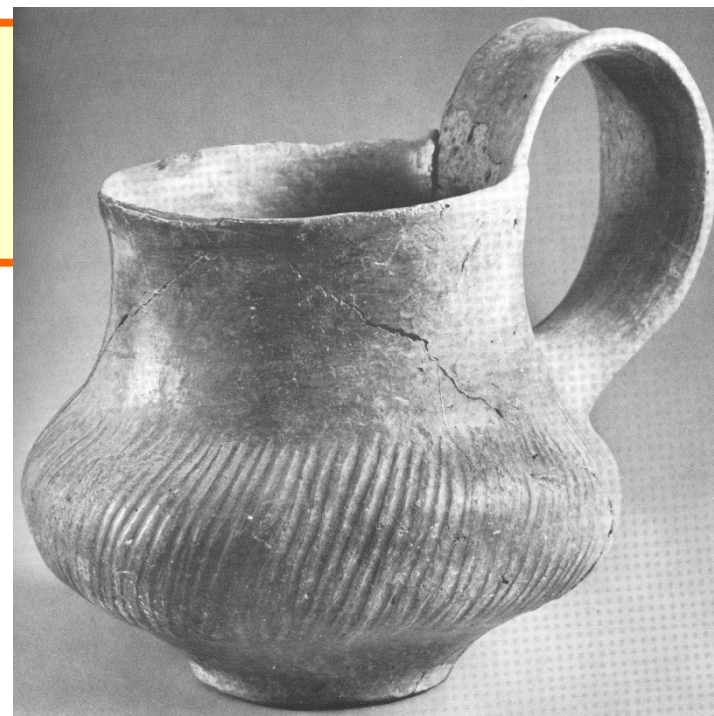
- **Čechy:** pod záp. vlivem birituální (zvl. hrob ve Velvarech)
- **Morava:** žárový pod mohylou - Alojzov
- pohřeb člověka se zvířetem
- samostatné pohřby zvířat

## sídliště:

- výšinná (hradiska)
- nížinná

## ❖ domy:

- nadzemní kůlové
- polozemnice
- tzv. kazeto na rám, většinou vápenná vnitřní omítka, píčka a sklípek



# Mladší eneolit

## Jevišovická kultura

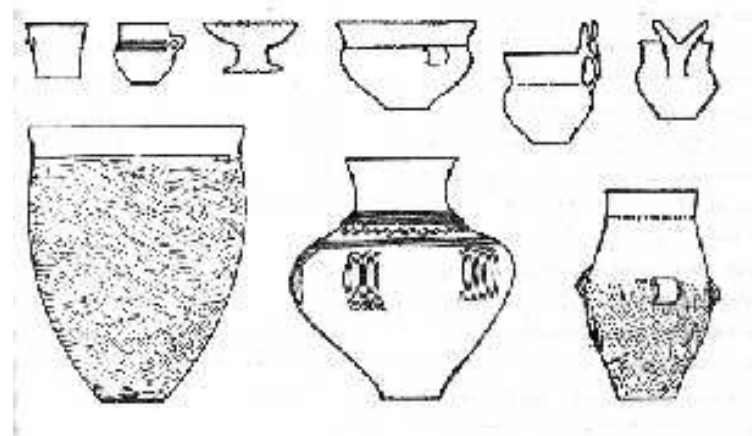
- **keramika** – (ne)zdobená nebo slámování
  - hmoždíře, idoly a plastiky
- **kovy** - depot Staré Zámky u Líšně (sekery, dlátka a šídlo)
- **sídliště** - hlavně JZ a J Morava, převažují výšinná hradiska - Starý Zámek u Jevišovic, Staré Zámky – Brno Líšeň



# Střední eneolit (mladší)

## Řivnáčská kultura

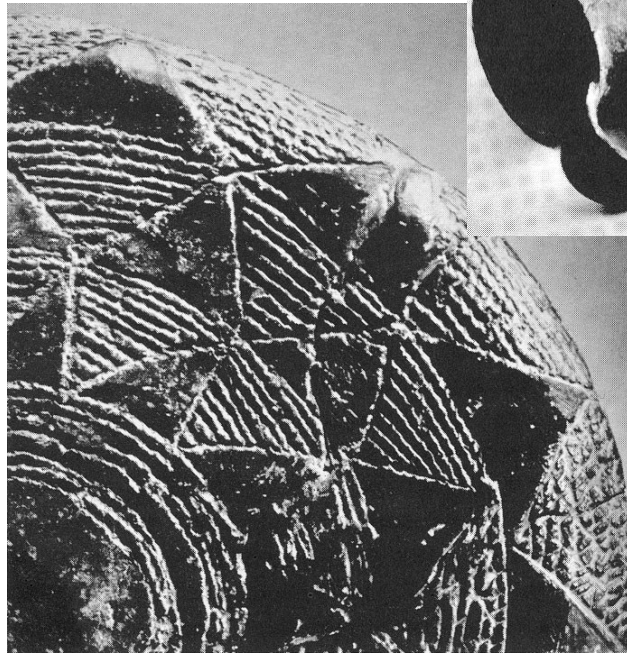
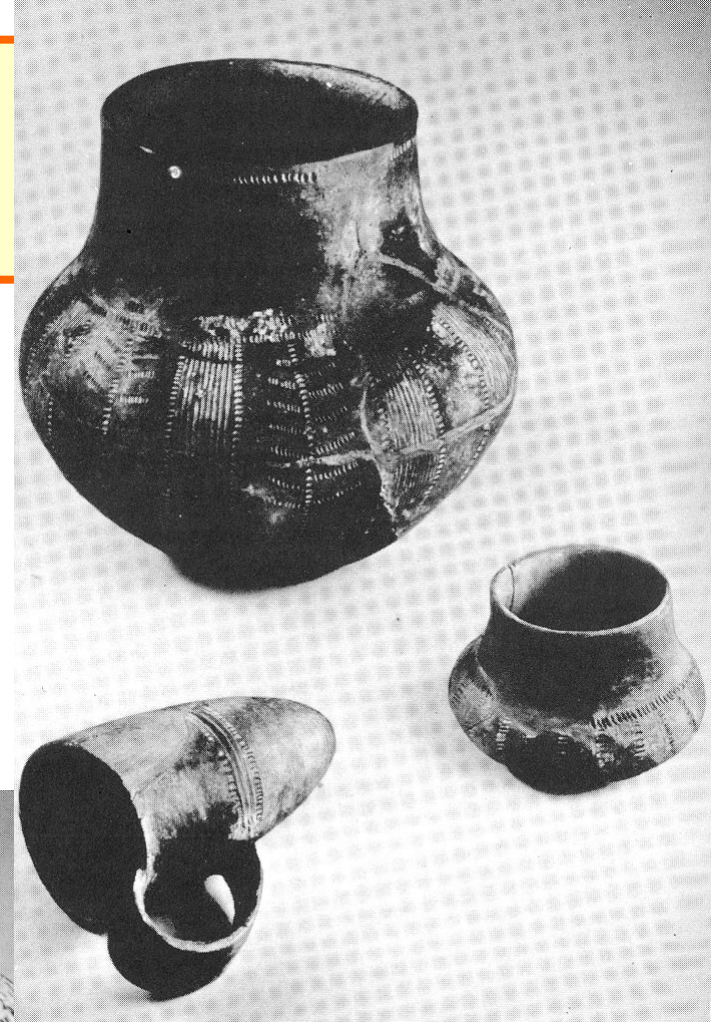
- **keramika** - džbánky s ansa lunata či ansa cornuta
- **kovy** - zlomky ozdob, drátky, dlátka, šídla
- **sídliště** - zkoumána jen výšinná hradiska - Řivnáč u Žalova, Homolka u Stehelčevsi, (velmi silné opevnění: ulicové brány, palisády a příkopy)
- **PR** – nezjištěna pohřebiště
  - jednotlivé žárové hroby
  - kostry na sídlišti



# Střední eneolit (mladší)

## Bošácká skupina

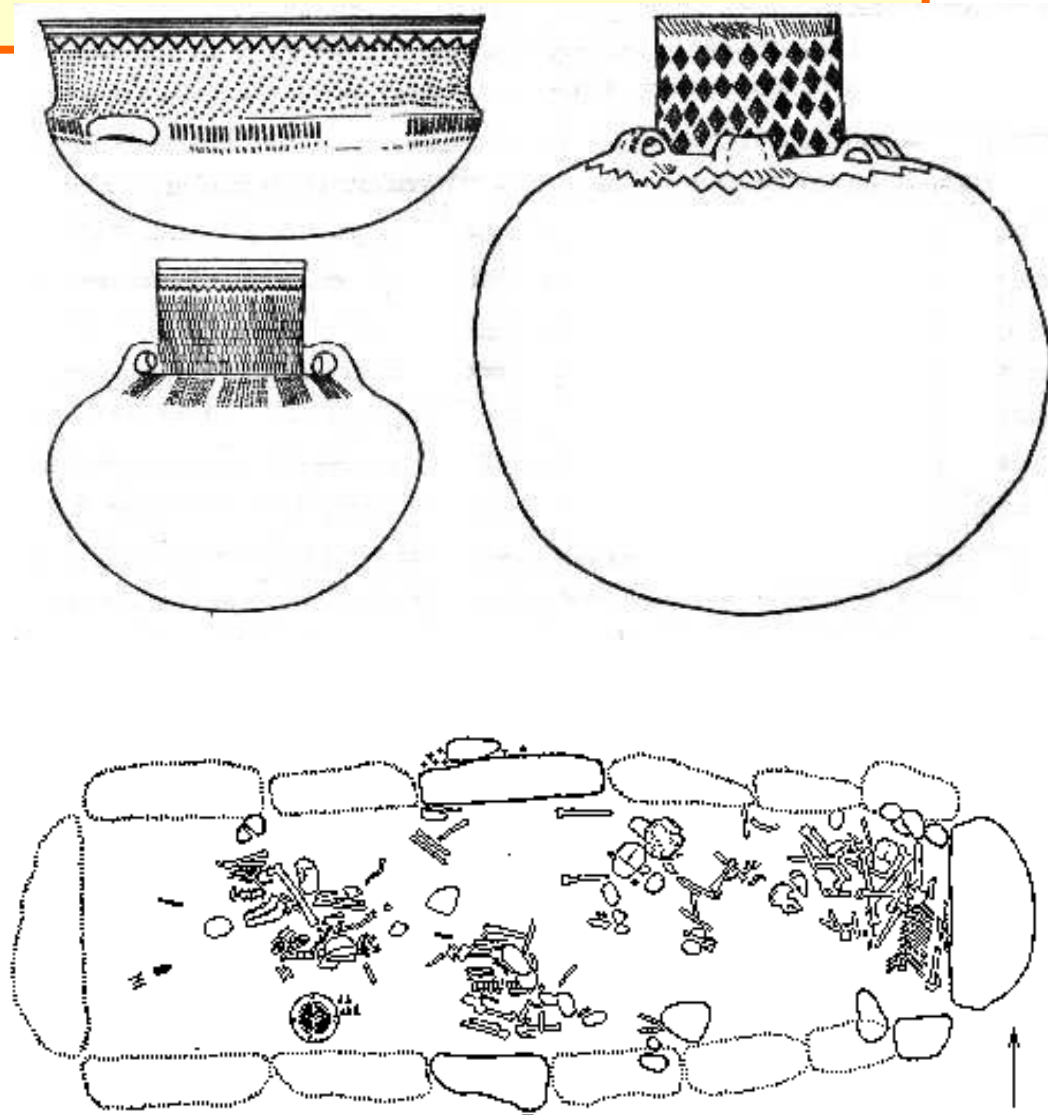
- keramika - postupně vyznívá KKK
- sídliště - jen V-Morava s návazností na osídlení JZ Slovenska
- PR - několik kostrových skrčených hrobů v Bánově, na Slovensku žeh



# Střední eneolit (mladší)

## Kultura kulovitých amfor

- **keramika** - typické kulovité amfory s nízkým válcovitým hrdlem a **2/4/8** oušky pod ním,
  - kolkovaná výzdoba
- **PR** – kostrový
  - ojedinělé **výhradně** mužské hroby s pazourkovými sekerami, jantarovými ozdobami



## Odkrývání skříňkového hrobu



# Střední eneolit (mladší)

## Chamská kultura

- **keramika** - nevýrazná, typické násobné plastické a promačkávané či přesekávané pásy
- **sídliště** - malá extrémně opevněná hradiska v Z-Čechách (kamenné valy)
- **PR** - nezjištěn





# Pozdní eneolit

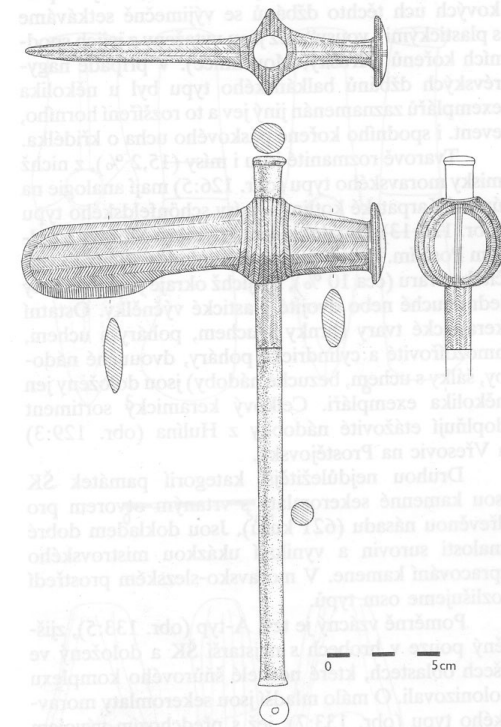
## Kultura se šňůrovou keramikou

### • keramika

- poháry s otiskem šňůry na hrdle a dvojuché amfory
- pro chronologii na Moravě důležité **džbány** - dřevohostické
- **misky** moravské a schönfeldské

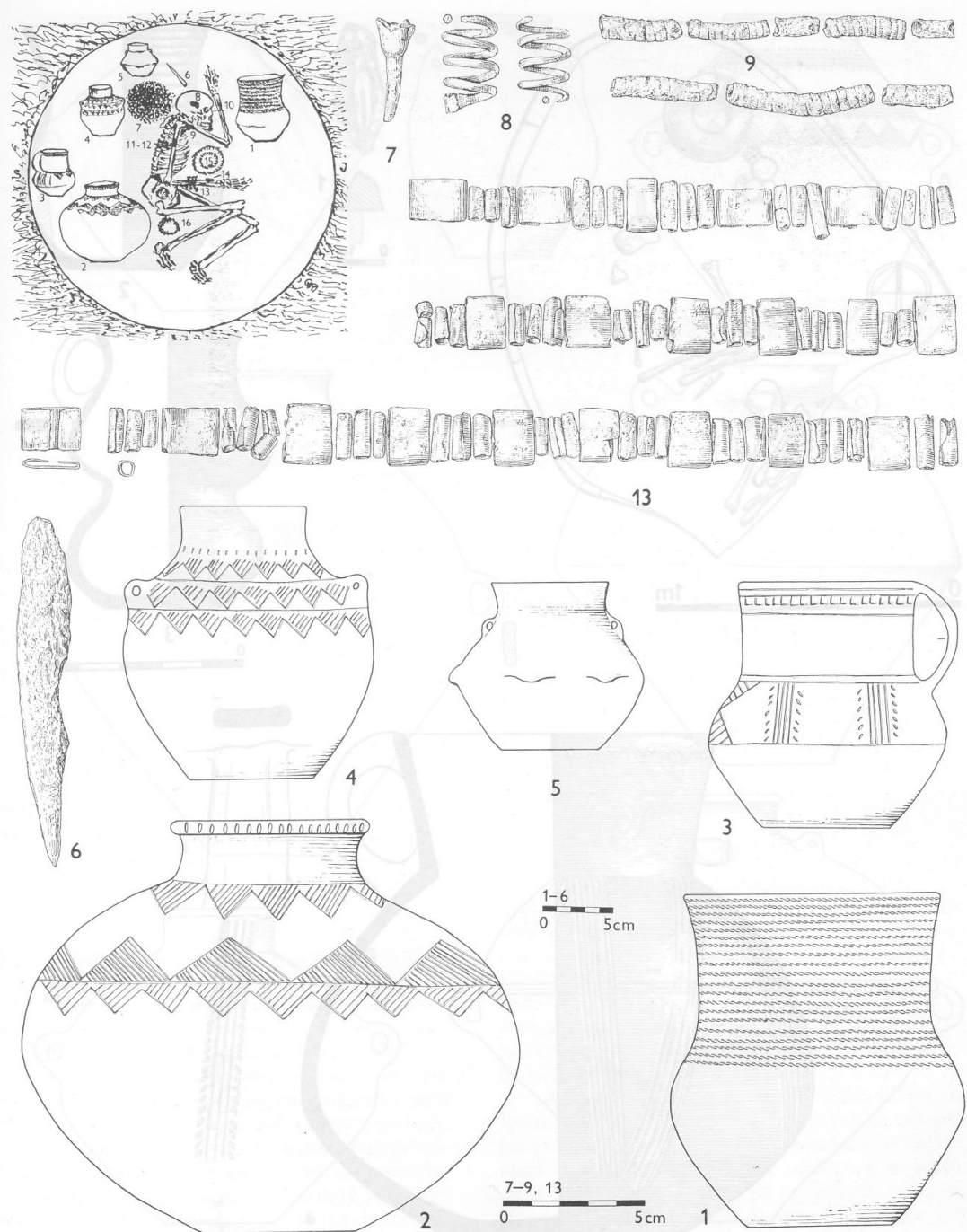
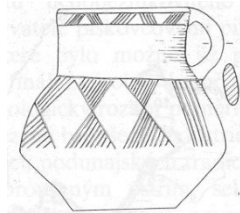
### • kovy - spíše na Moravě

- vlasové spirálky, trubičky a perly z plechu, náramky, unikátní trojitý náramek z Maref skládaný z destiček a trubiček,
- břitva z Morkůvek,
- **sekeromlat** z Lužic u Hodonína
- dlátka
- čepele nožů

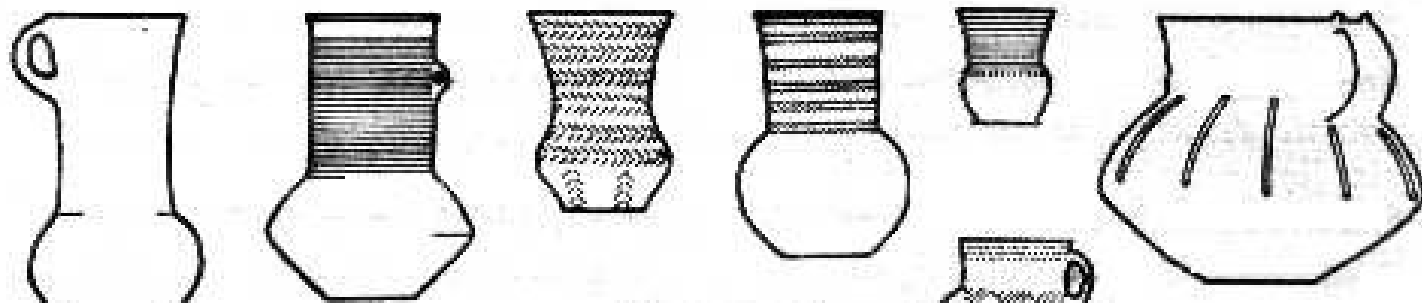


# Pozdní eneolit

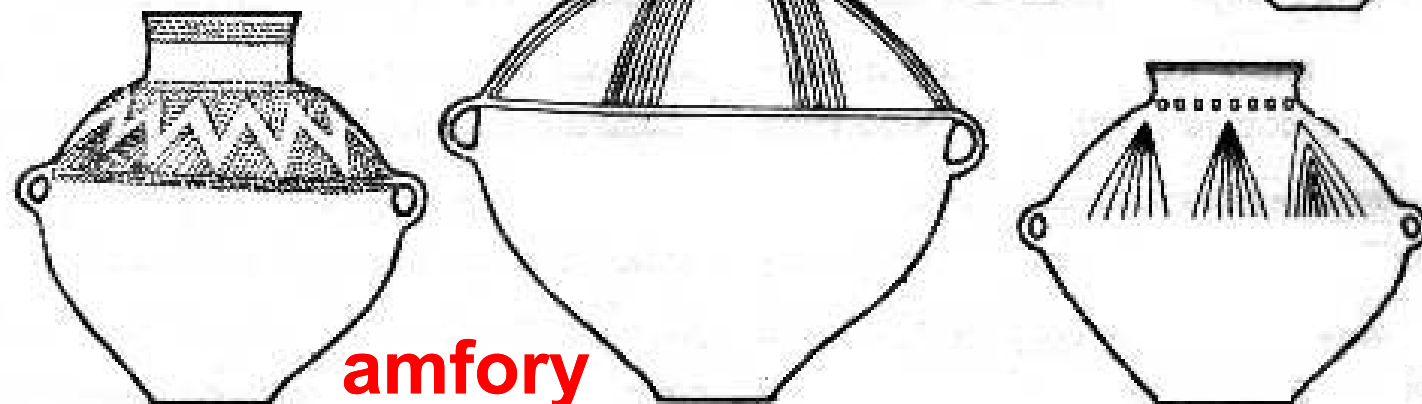
- **sídliště** - Palonín na Moravě, domy asi přenosné (jurty, stany) **bez trvalých stop v terénu**
- **PR** - kostrově (skrčený na boku - na pravém boku, na levém boku); **pohřebiště**: rozsáhlá s mohylami, případně s dřevěnou konstrukcí (Vikletice, Kostelec u Holešova, Dřevohostice)



Marefy. Bohatě vybavený hrob ženy.

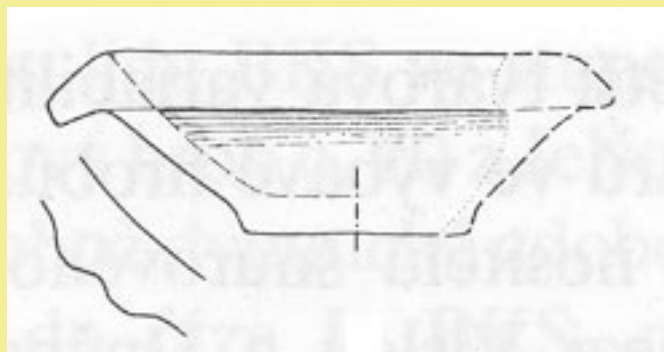


**poháry**

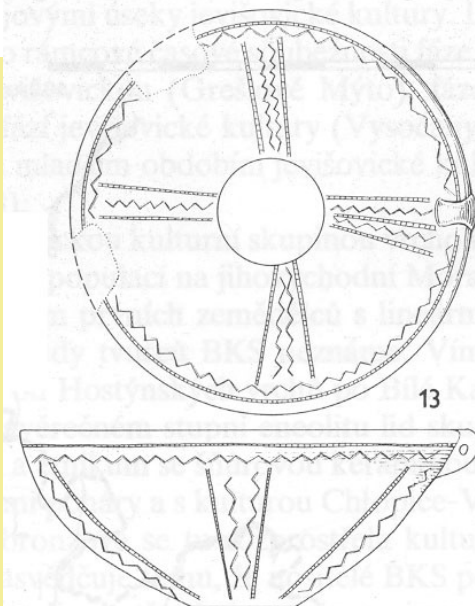


**amfory**

**Miska moravského typu**



**Miska schoenfeldského typu**



# Pozdní eneolit

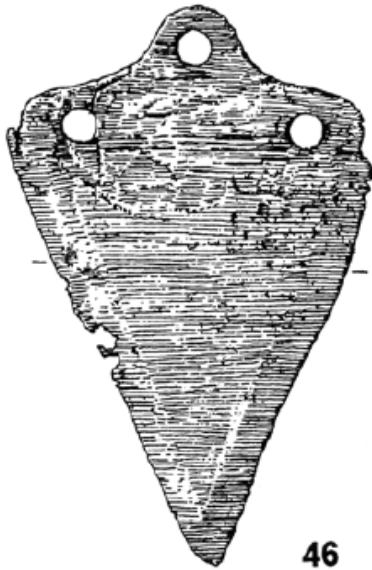
## Kultura zvoncovitých pohárů

- **keramika** - červené případně i černé zvoncovité poháry s horizontálními pásy kolků (s bílou inkrustací) a leštěním
- **KPI** – knoflíky s V-vrtáním, jehlice, půlměsícovitý závěsek
- **kovy** - jazykovité dýky
  - jehlice, záušnice, závěsky z Cu i Ag, Au nebo elektronu,
  - masivní Cu sekerky, dlátka, šídla

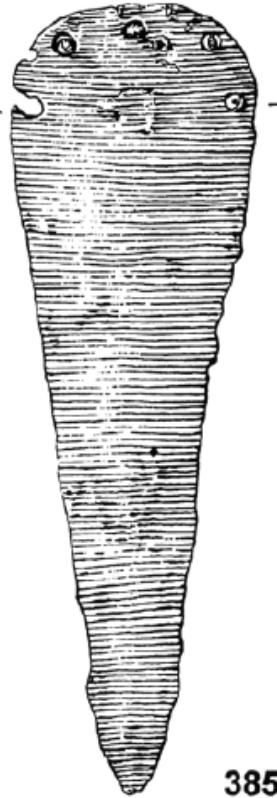




50



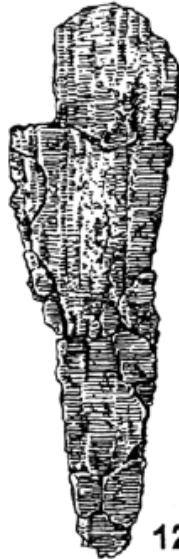
46



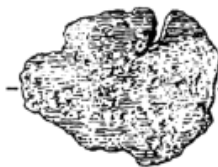
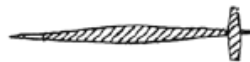
385



83



120

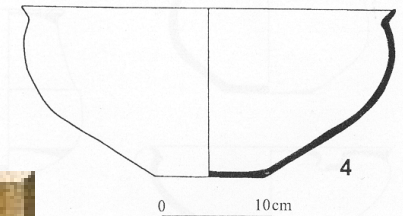
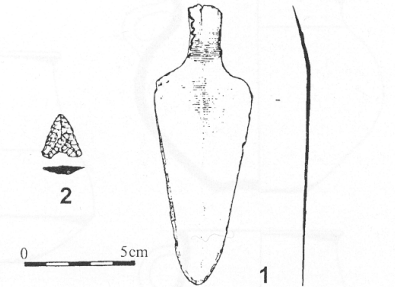
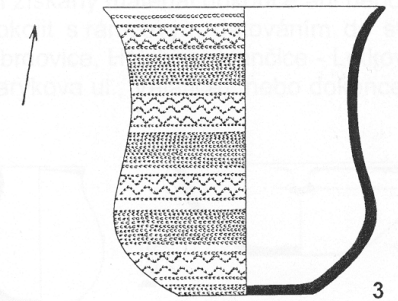
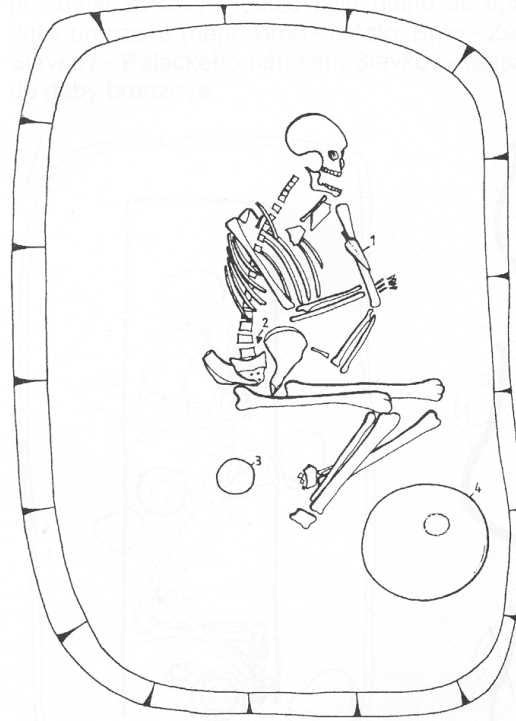


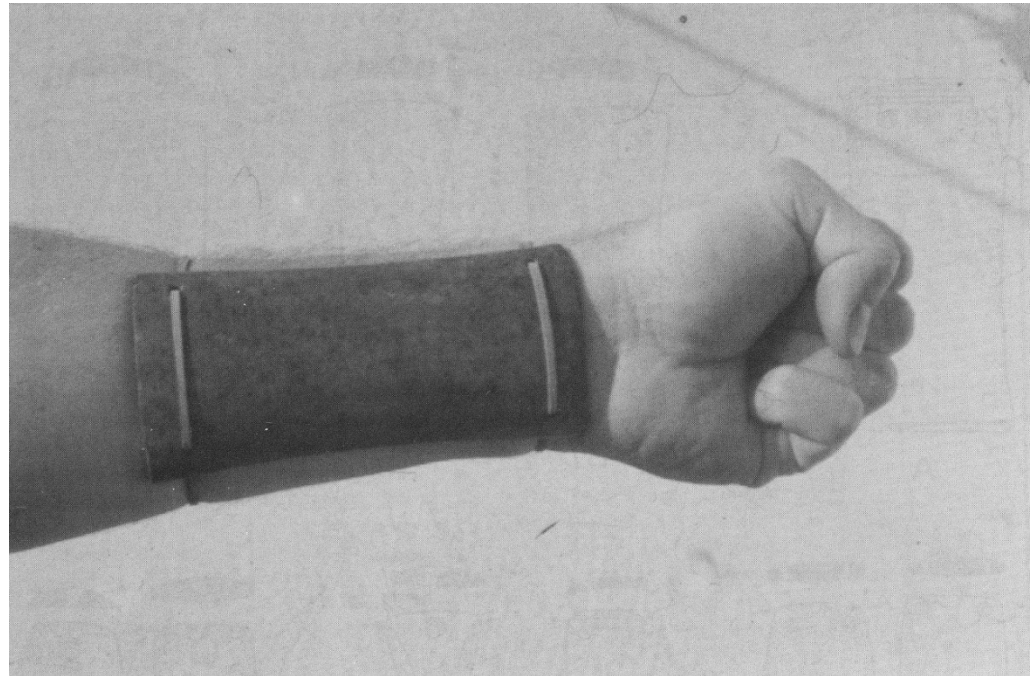
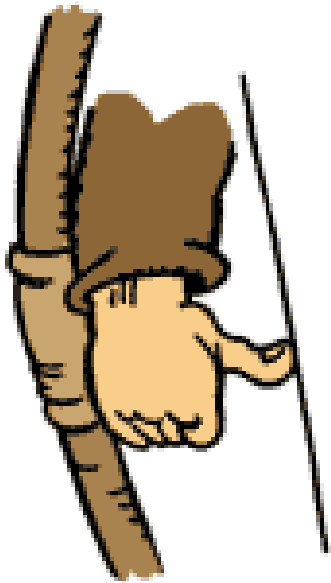
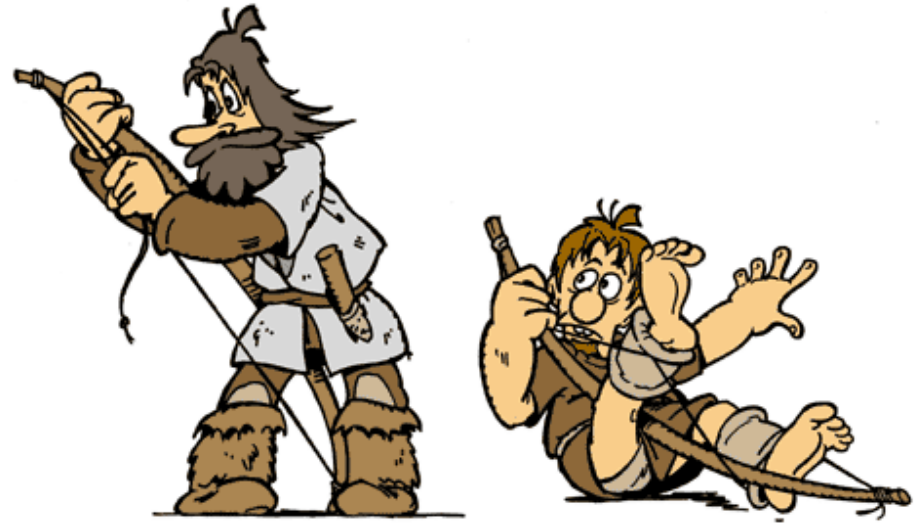
84



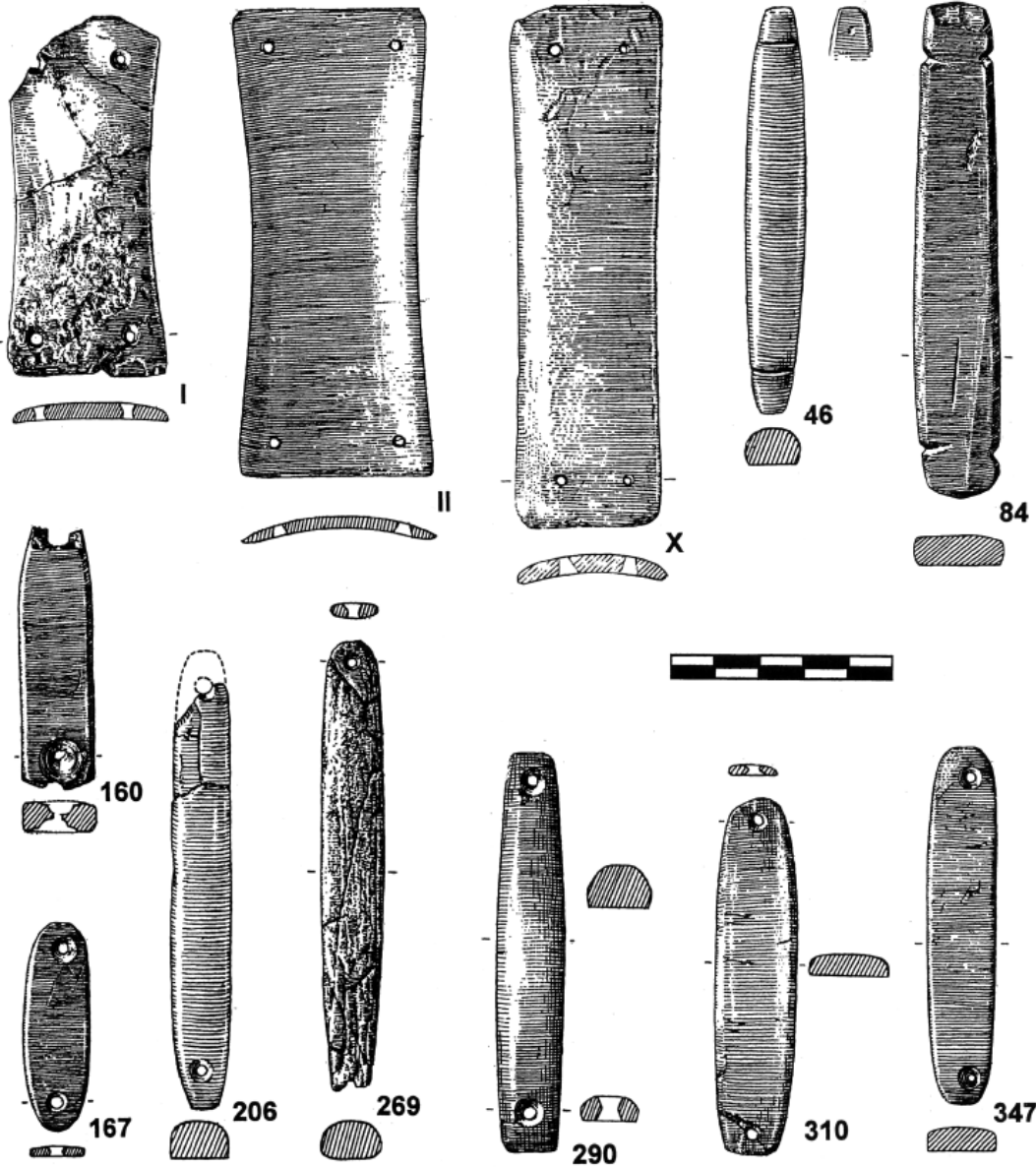
# Pozdní eneolit

- **sídliště** - malá neopevňená se základy nadzemních chat
- **PR**
  - **kostrově**, na levém a na pravém boku
  - rovněž **žeh** (jen na Moravě, asi 15% hrobů)
  - rozsáhlá plochá
  - bohaté hrobky s mohylou a příkopem (hlavně na Moravě) - Smolín, Prosiměřice, Tvořihráz, v Čechách jen Stehelčevy u Kladna





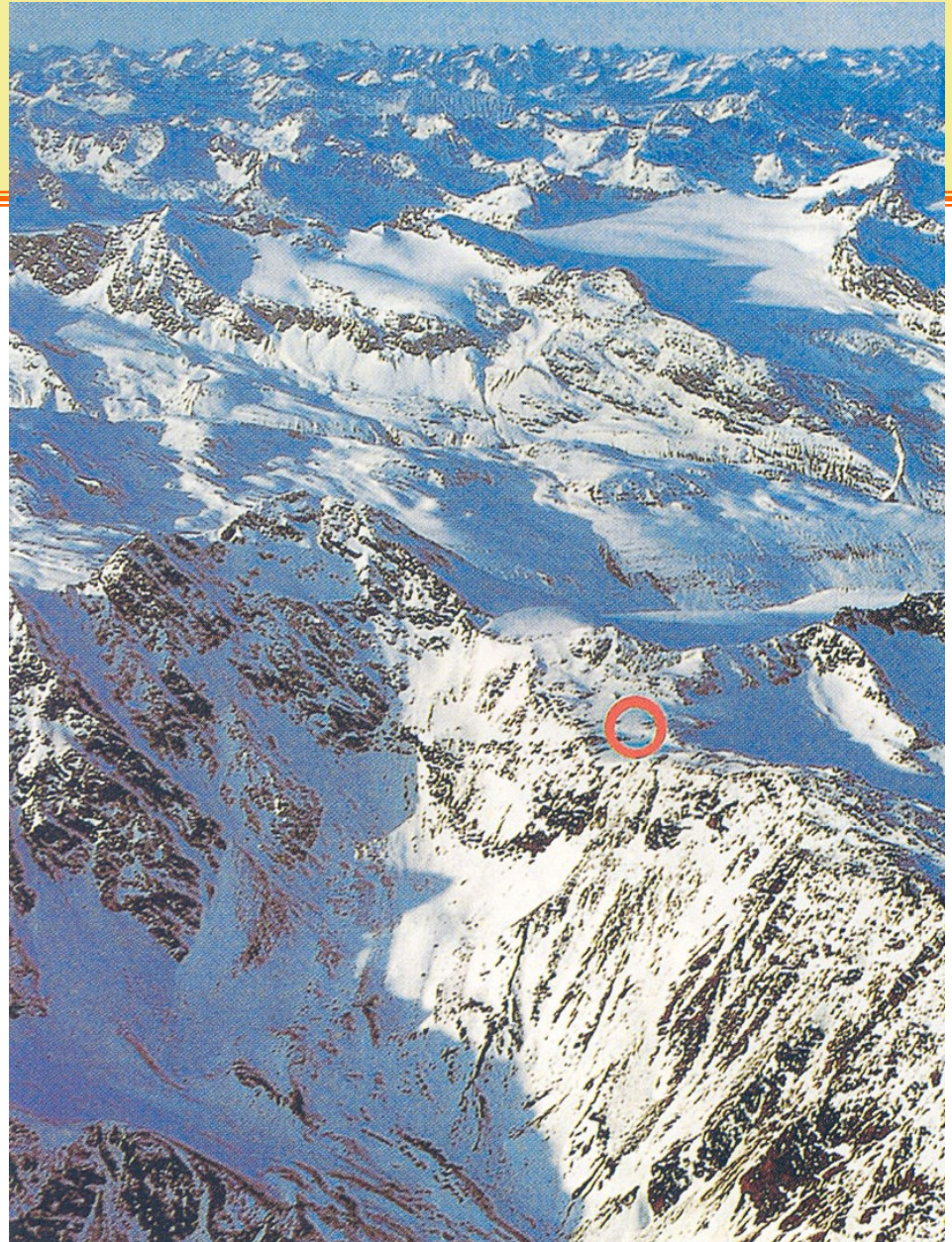
# Bl: nátepní destičky





# Oetzi

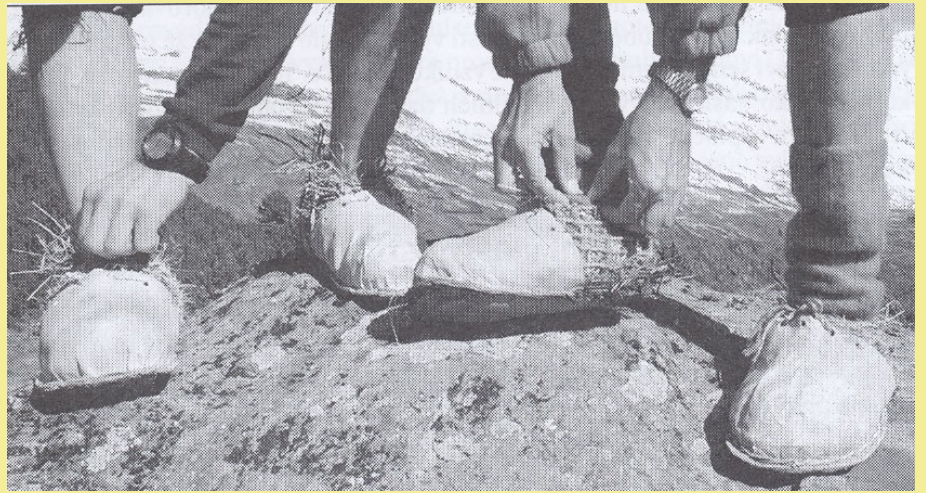
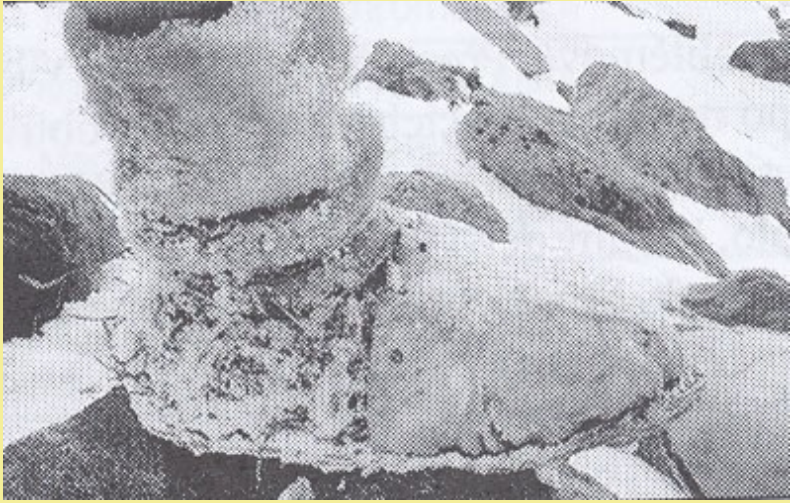
- mumie z Hauslabova sedla
- podle C 14 datace do 3350 – 3100 př.n.l.
- patrně náležel k archeologické kultuře Remedello (rozšířena v sev. Itálii)



# Oetzi

- měl:
  - oděv (nohavice, opasek, plášť, bederní zástěrku, čepice) a obuv
  - luk, šípy, Cu sekerka, krosna, toulec, nůž, síť, březové nádobky
- tetování
- zranění: vyléčená, nedoléčená, smrtelná









# Megality

JZ, Z, S-Evropa

## kolektivní hrobky

- skříňkové hroby
- dolmeny
- chodbové
- galeriové stavby

## sociokultovní

- menhiry
- menhirové sochy
- menhirové aleje
- kromlechy
- henge
- kamenné svatyně
- nuraghy





**Kingstone**



**Levaneal**



**Menscryfa**



**Stonehenge**



**Hulers**

# Sion - Petit Chasseur

